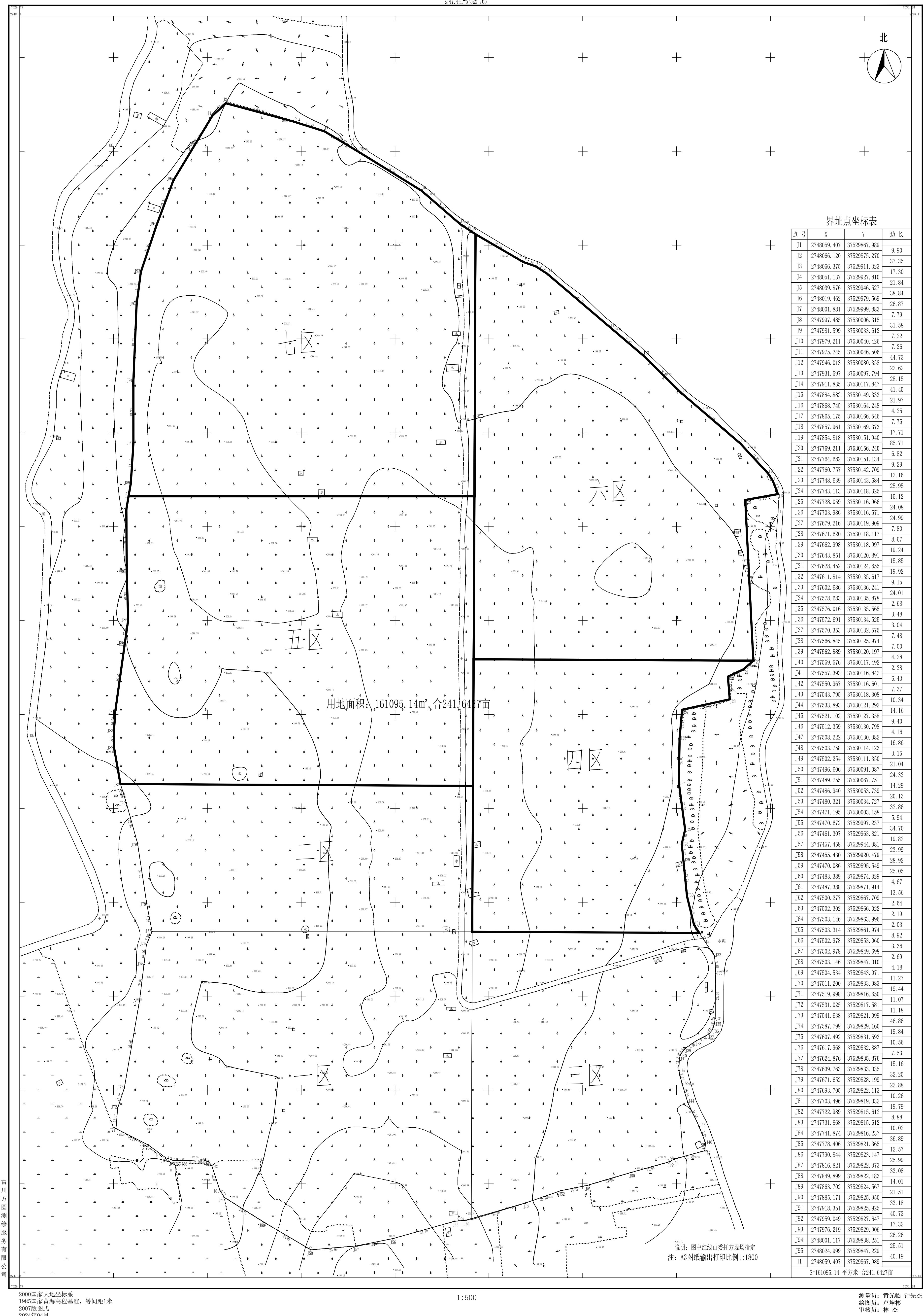


# 富川瑶族自治县现代设施蔬菜产业园项目-土石方 设计图纸

建设单位：富川瑶族自治县乡村振兴局

设计单位：中祥设计有限责任公司

富川瑶族自治县现代设施蔬菜产业园项目地形图



## 总平分区地块图

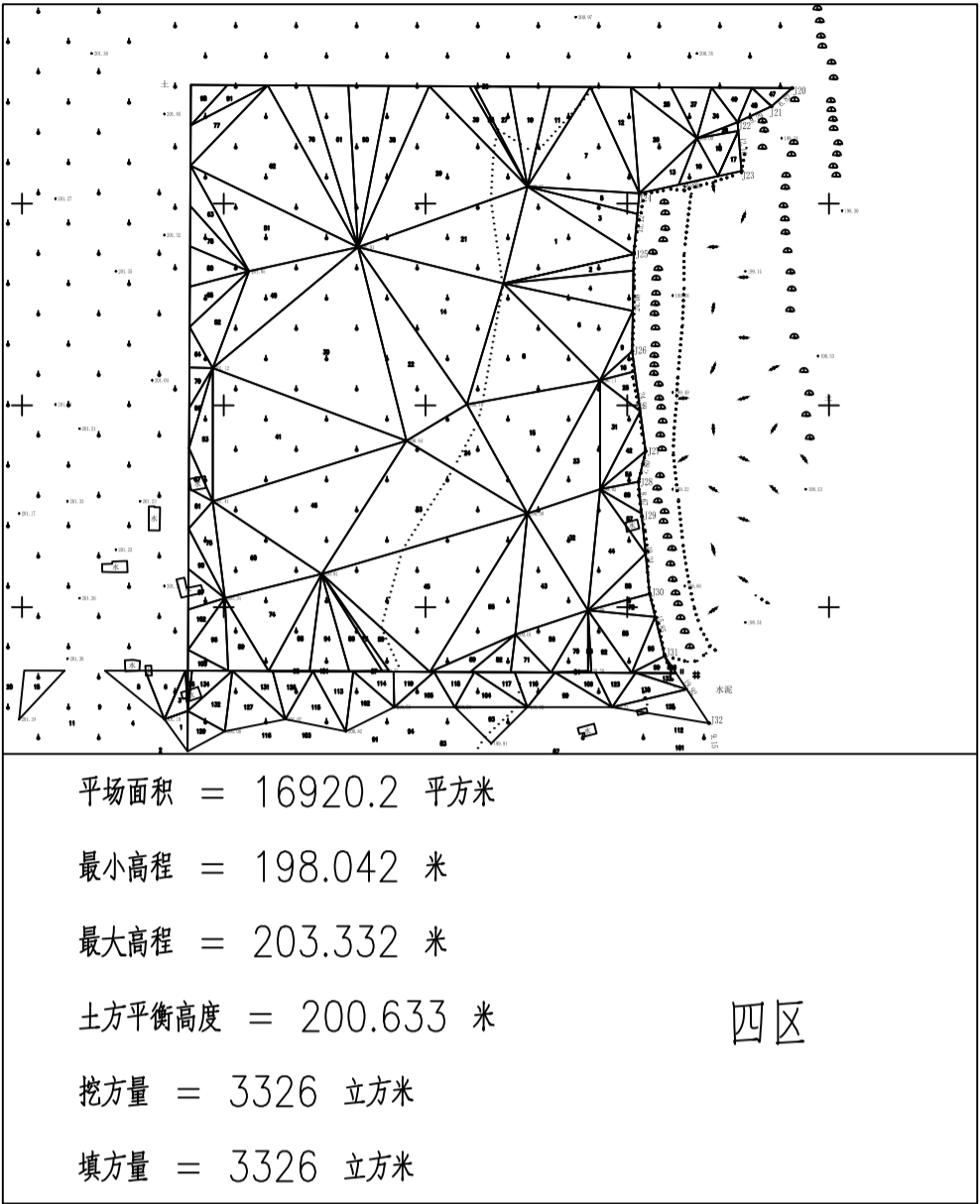
序号	分区	挖方(m3)	填方(m3)	面积(m2)
01	四区	3326	3326	16920.2
02	五区	8238	8238	28779.8
03	六区	6210	6209	25667.3
04	七区	4884	4884	32409.2

注明:

- 1、根据现场勘察石方约占总挖方的18% (为 $22658 \times 18\% = 4078.44\text{m}^3$ )，具体工程量以实际收方为准。
- 2、石方开挖弃运3km (生根石属于较硬岩)，采用液压岩石破碎机破碎(平基)较硬岩。
- 3、土方开挖不装车，采用推土机平整土方，平均推距100m。

<div><div></div><div>中祥设计</div></div> <div>中祥设计有限责任公司 Zhong Xiang Design Co., Ltd.</div>					
<div><div>● 除特别注明外，所有尺寸均以毫米为单位</div><div>● 图中以所注尺寸为准切，勿用尺丈量</div><div>● Unless otherwise stated, all dimensions are in mm.</div><div>● The dimensions specified in figure cut, no scale.</div></div>					
建设单位 CONSTRUCTION UNIT					
富川瑶族自治县乡村振兴局					
工程名称 PROJECT NAME					
富川瑶族自治县现代设施蔬菜产业园项目					
一土石方					
定位 <div>KEY PLANE</div>					
设计签字					
设计 DESIGN	徐艳	徐艳			
校对 CHECK	徐强	徐强			
专业负责人 CHIEF	徐艳	徐艳			
专业审定人 APPROVE	余金柱	余金柱			
设计总负责人 PROJECT CHIEF	许泽青	许泽青			
图纸名称 DRAWINGS TITLE					
总平分区地块图					
设计阶段 PHASE	施工图				
图纸比例 SCALE	1:100				
设计编号 PROJECT NO.					
图号 DRAWING NO.	TF-00				
专业 PROFESSION	土石方				
归档日期 DATE	2024.05				

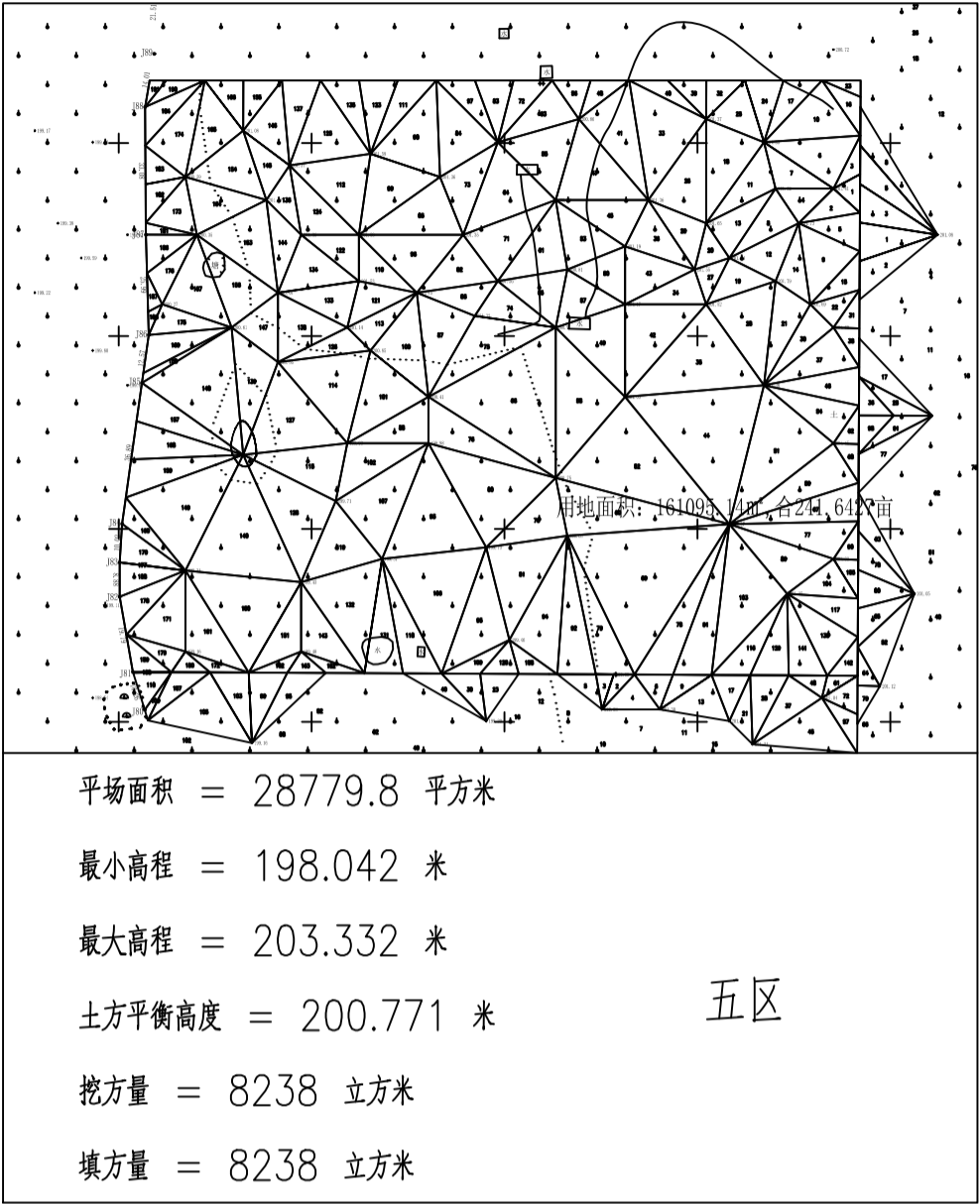
三角网法土石方计算



计算日期： 2024年5月7日

计算人：

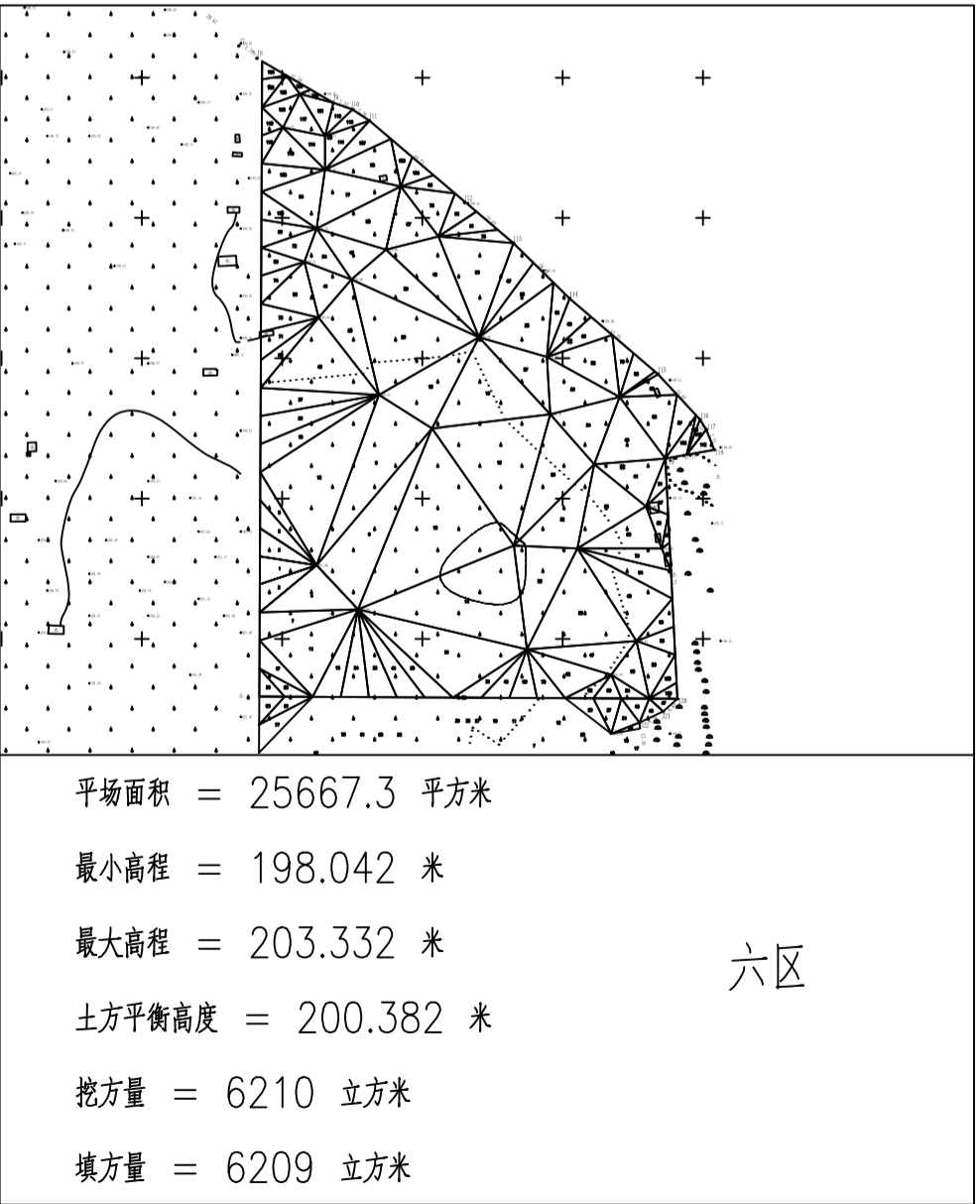
三角网法土石方计算



计算日期： 2024年5月7日

计算人：

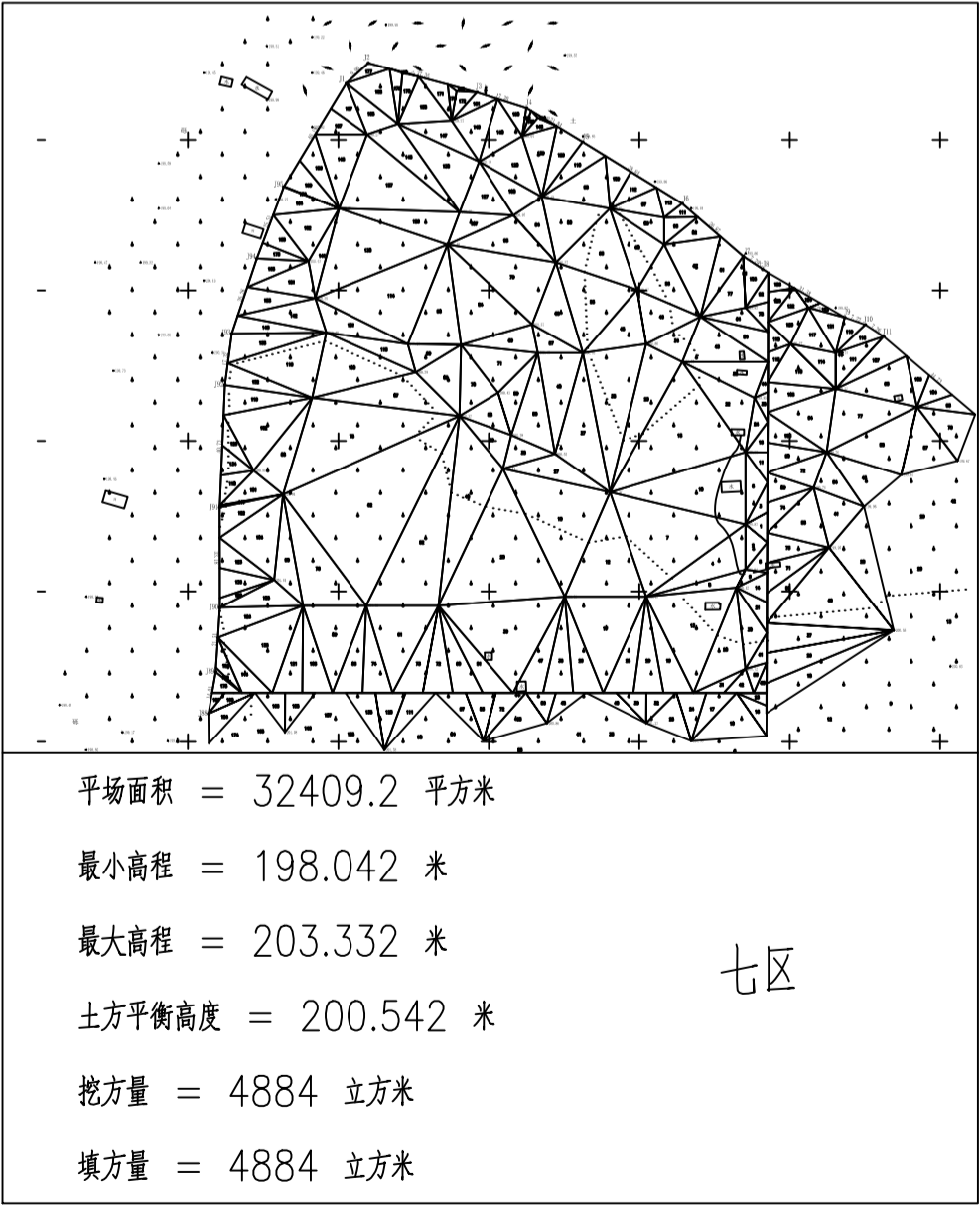
三角网法土石方计算



计算日期： 2024年5月7日

计算人：

三角网法土石方计算



计算日期： 2024年5月7日

计算人：



中祥设计

中祥设计有限责任公司  
Zhong xiang Design Co., Ltd.

- 除特别注明外, 所有尺寸均以毫米为单位
- 图中以所注尺寸为准切, 勿用尺度量
- Unless otherwise stated, all dimensions are in mm.
- The dimensions specified in Figure cut, no scale.

建设单位

CONSTRUCTION UNIT

富川瑶族自治县乡村振兴局

工程名称

PROJECT NAME

富川瑶族自治县现代设施蔬菜产业园项目

一土石方

定位

KEY PLANE

设计签字

设计 DESIGN	徐 艳	徐艳
校 对 CHECK	徐 强	徐强
专业负责人 CHIEF	徐 艳	徐艳
专业审定人 APPROVE	余金柱	余金柱
设计总负责人 PROJECT CHIEF	许泽青	许泽青

图纸名称

DRAWINGS TITLE

三角网法计算统计图

设计阶段 PHASE	施工图
图纸比例 SCALE	1:100
设计编号 PROJECT NO.	
图 号 DRAWING NO.	TF-01
专 业 PROFESSION	土石方
归档日期 DATE	2024. 05