

富川瑶族自治县现代设施蔬菜产业园项目一垃圾处理中心

工程设计图纸

建设单位：富川瑶族自治县乡村振兴局

设计单位：中祥设计有限责任公司



中祥设计有限责任公司

中祥设计

图 纸 目 录

第 1 页 共 1 页

工程编号 _____		工程名称 _____ 富川瑶族自治县现代设施蔬菜产业园一垃圾处理中心		
序号	图 号	图 名	图 幅	备 注
1	建施- 01	建筑设计总说明	A2	
2	建施- 02	垃圾处理中心平面图	A1	
3	建施- 03	垃圾处理中心屋顶平面图	A1	
4	建施- 04	建筑立面图	A2	
5	结施- 01	结构设计说明	A2	
6	结施- 02	垃圾处理中心立柱平面图	A1	
7	结施- 03	垃圾处理中心骨架结构平面图	A1	
8	结施- 04	结构立面图	A2	
9	结施- 05	基础结构设计说明	A1	
10	结施- 06	垃圾处理中心基础平面图	A1	
11	结施- 07	基础详图	A2	
12	电施- 01	电力设计说明	A2	
13	电施- 02	配电系统示意图	A2	
14	电施- 03	垃圾处理中心插座平面图	A1	
14	电施- 04	垃圾处理中心照明平面图	A1	
说明	本目录由工程负责人组织填写； 如利用标准图，可在备注栏内说明； 3. 结构计算书_____份 工程地质图 _____ 张。			

建筑设计说明

一设计依据

- 甲方提供的项目相关资料。
- 经过甲方确认的设计方案。
- 国家现行的有关建筑设计规范、规程和规定。

二工程概况

- 工程名称：富川瑶族自治县现代设施蔬菜产业园一垃圾处理中心
- 轴线面积：800m²。
- 结构类型：轻钢结构。
- 建筑层数：单层。
- 建筑高度：5.0m。
- 耐火等级：三级。
- 设计使用年限：15 年。

三设计标高

本工程室内地面设计标高为±0.000，相对绝对标高现场确定。

四选用图集

本工程设计采用建筑构造通用图集 08BJ1-1 系列。

四工程做法

1. 骨架及覆盖：

- 1.1 本工程骨架采用镀锌轻钢骨架。
- 1.2 本工程温室屋面顶部覆盖彩钢板0.476mm。

2. 门窗：

- 2.1 门窗平开门。

名称	规格	数量	备注
M1	3Mx2.5M	8	塑钢平开门

五其它

- 1 施工应严格按图施工，埋件及洞口应及时留设并保证位置及标高的准确性，避免后凿。
- 2 施工过程中应尽量避免对结构镀锌层的破坏。
- 3 施工过程中还应时刻注意现场的防火问题。
- 4 施工过程中如有疑问请及时与设计单位联系。
- 5 施工中应严格执行国家施工质量验收规范。

六 温室荷载

风荷载：0.30KN/m² 雪荷载：0.00KN/m²



中祥设计

中祥设计有限责任公司
Zhong xiang Design Co., Ltd.

- 除特别注明外，所有尺寸均以毫米为单位
- 图中以所注尺寸为准切，勿用尺度量
- Unless otherwise stated, all dimensions are in mm.
- The dimensions specified in Figure cut, no scale.

建设单位

CONSTRUCTION UNIT

富川瑶族自治县乡村振兴局

工程名称

PROJECT NAME

富川瑶族自治县现代设施蔬菜产业园项目

一垃圾处理中心

定位

KEY PLANE

设计签字

设计 DESIGN	姜宁	姜宁
校对 CHECK	徐强	徐强
专业负责人 CHIEF	姜宁	姜宁
专业审定人 APPROVE	余金柱	余金柱
设计总负责人 PROJECT CHIEF	许泽青	许泽青

图纸名称

DRAWINGS TITLE

建筑设计说明

设计阶段 PHASE	施工图
图纸比例 SCALE	见图
设计编号 PROJECT NO.	
图号 DRAWING NO.	JS-01
专业 PROFESSION	建筑
归档日期 DATE	2024. 5



中祥设计

中祥设计有限责任公司
Zhongxiang Design Co., Ltd.

- 除特别注明外，所有尺寸均以毫米为单位
- 图中以所注尺寸为建筑，勿用尺度量
- 如有必要，应标注所有尺寸
- The dimensions specified in Figure are in mm

建设单位

CONSTRUCTION UNIT

雷川瑶族自治县乡村振兴局

工程名称

PROJECT NAME

雷川瑶族自治县现代设施蔬菜产业园项目

一垃圾处理中心

定位

设计签字

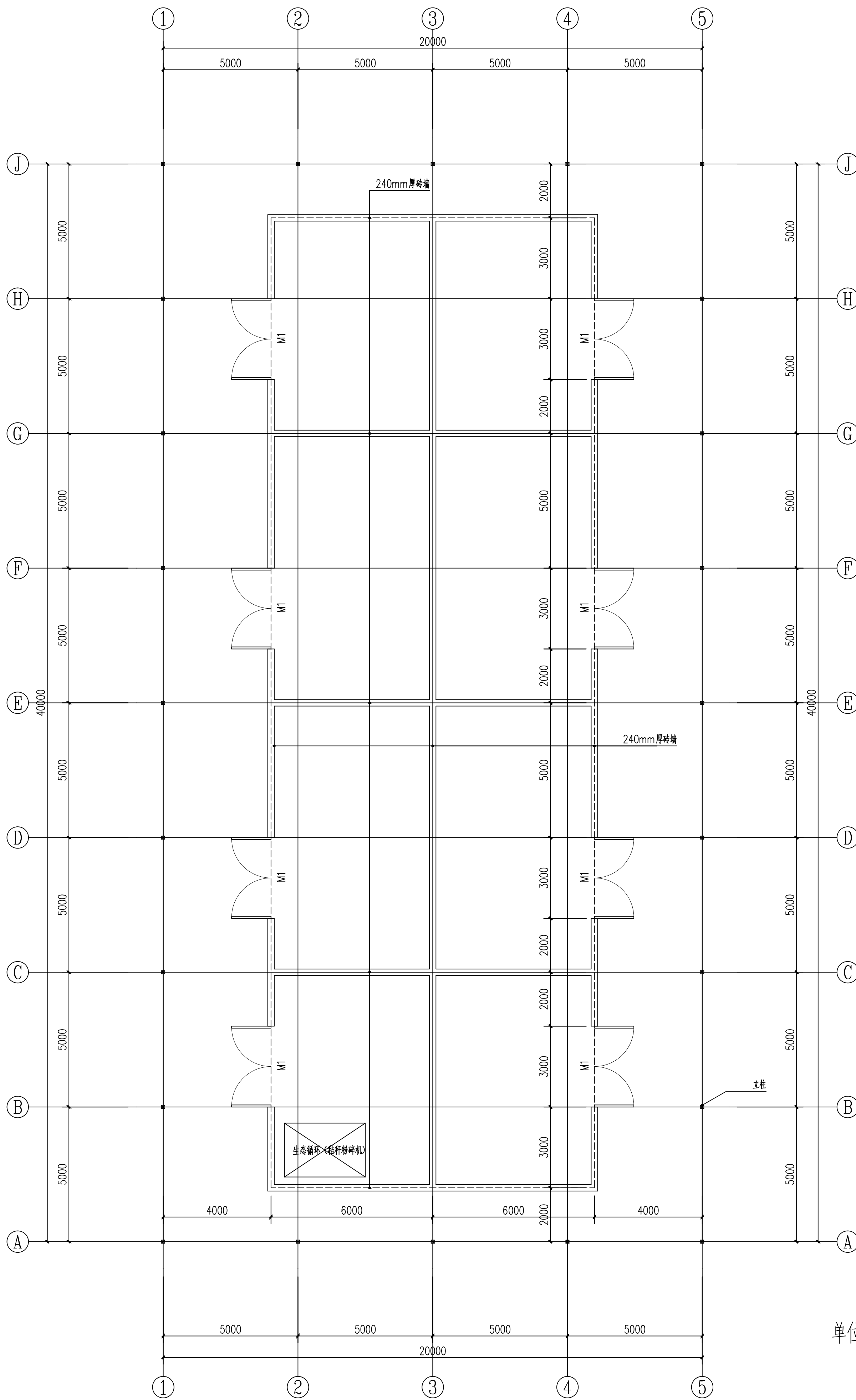
设计	姜宁	姜宁
校对	徐强	徐强
专业负责人	姜宁	姜宁
专业审定人	余金柱	余金柱
设计总负责人	许泽青	许泽青

图纸名称

DRAWING TITLE

垃圾处理中心平面图

设计阶段	施工图
图纸比例	见图
设计编号	
图号	JS-02
专业	建筑
归档日期	2024.5



单位: mm

垃圾处理中心平面图 1:100



中祥设计

中祥设计有限责任公司
Zhongxiang Design Co., Ltd.

- 除特别注明外，所有尺寸均以毫米为单位
- 图中以所注尺寸为基准，勿用尺度量
- 如有必要，应标注所有尺寸，且所有尺寸均以毫米为单位
- The dimensions specified in Figure are in mm

建设单位
CONSTRUCTION UNIT

雷州瑶族自治县乡村振兴局

工程名称
PROJECT NAME

雷州瑶族自治县现代设施蔬菜产业园项目

垃圾处理中心

定位

设计签字

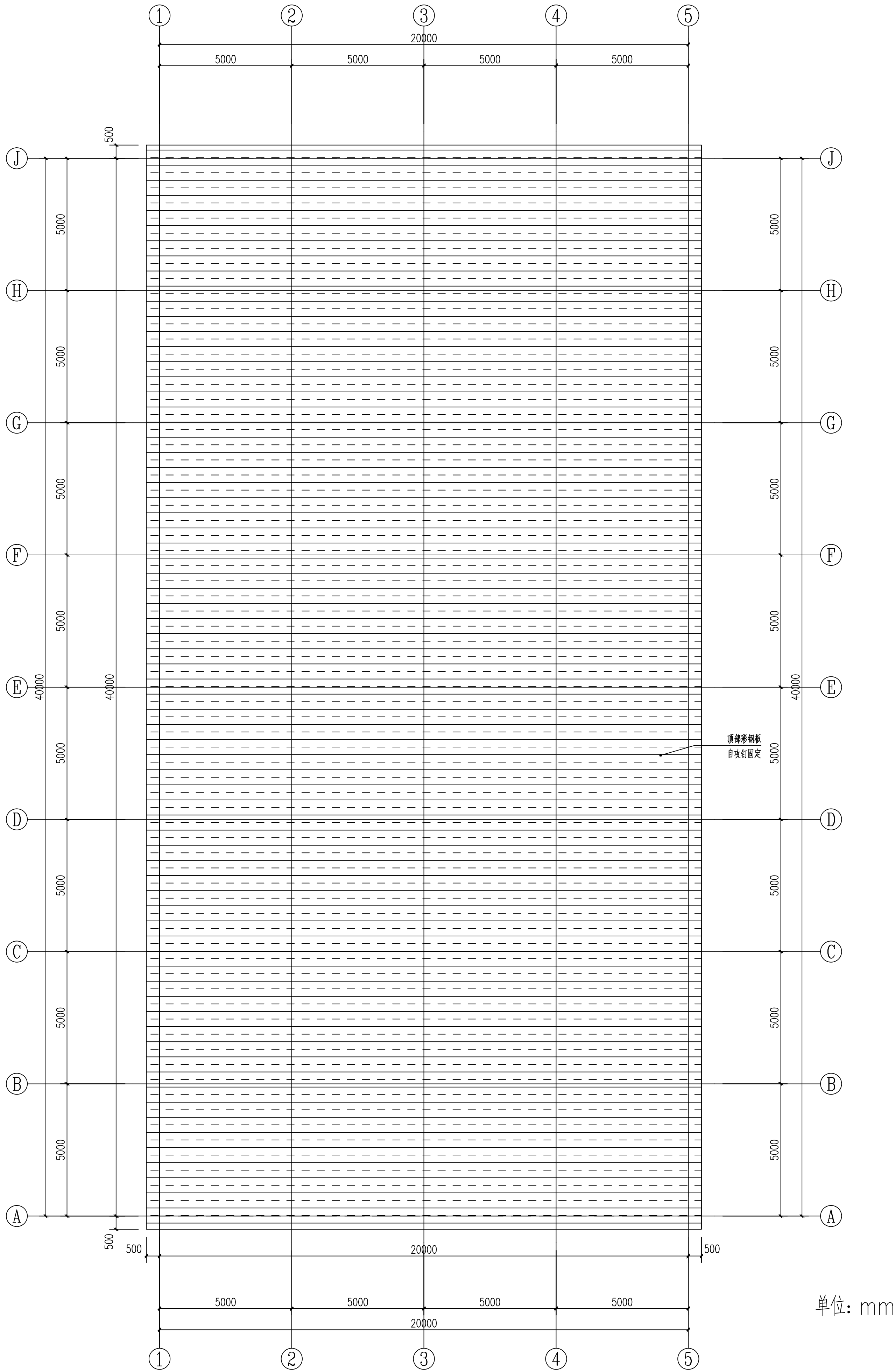
设计	姜宁	姜宁
校对	徐强	徐强
专业负责人	姜宁	姜宁
专业审定人	余金柱	余金柱
设计总负责人	许泽青	许泽青

图纸名称

DRAWING TITLE

垃圾处理中心屋顶平面图

设计阶段	施工图
图纸比例	见图
设计编号	
图号	JS-03
专业	建筑
归档日期	2024.5



垃圾处理中心屋顶平面图 1:100



中祥设计

中祥设计有限责任公司
Zhong xiang Design Co., Ltd.

- 除特别注明外,所有尺寸均以毫米为单位
- 图中以所注尺寸为准切,勿用尺度量
- Unless otherwise stated, all dimensions are in mm.
- The dimensions specified in Figure cut, no scale.

建设单位

CONSTRUCTION UNIT

富川瑶族自治县乡村振兴局

工程名称

PROJECT NAME

富川瑶族自治县现代设施蔬菜产业园项目

一垃圾处理中心

定位

KEY PLANE

设计签字

设计 DESIGN	姜宁	姜宁
校对 CHECK	徐强	徐强
专业负责人 CHIEF	姜宁	姜宁
专业审定人 APPROVE	余金柱	余金柱
设计总负责人 PROJECT CHIEF	许泽青	许泽青

图纸名称

DRAWINGS TITLE

建筑立面图

设计阶段

PHASE

施工图

图纸比例

SCALE

见图

设计编号

PROJECT NO.

图号

DRAWING NO.

JS-04

专业

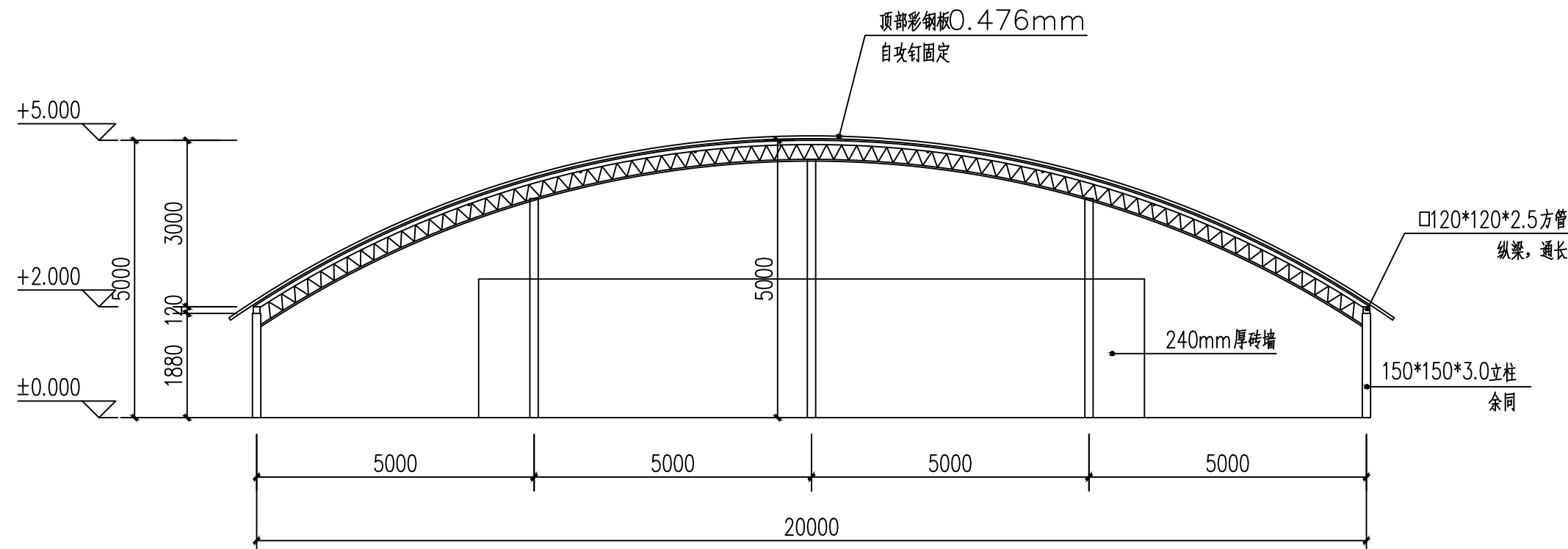
PROFESSION

建筑

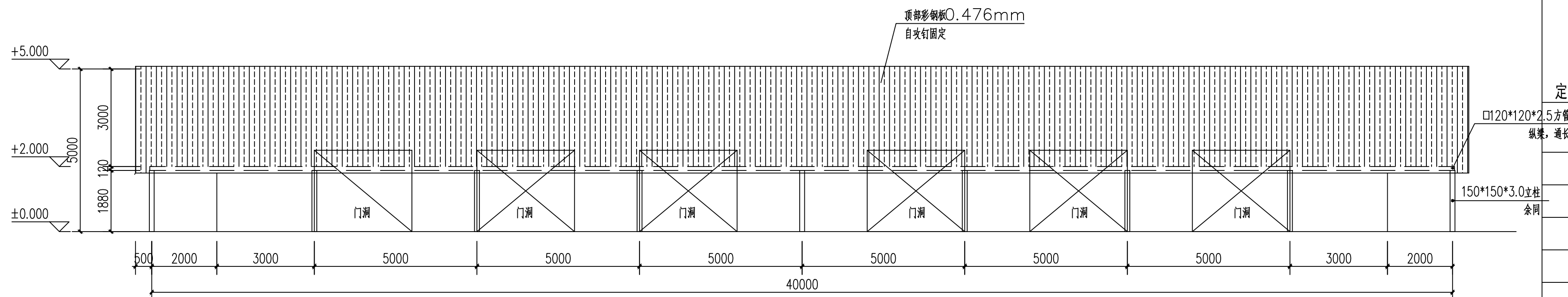
归档日期

DATE

2024. 5



南北立面图 1:100



东西立面图 1:100

结构设计说明

一、工程概况

1、本工程采用钢框架。

二、设计依据：

- 本工程为钢框架,根据建筑使用要求条件进行设计。
- 本工程设计安全使用年限为15年。

三、结构设计遵照的设计规范主要有：

- 建筑结构荷载规范《GB50009-2012》
 - 砌体结构设计规范《GB50003-2011》
 - 混凝土结构设计规范《GB50010-2010》(2015版)
 - 建筑地基基础设计规范《GB50007-2011》
 - 建筑抗震设计规范《GB50011-2010》(2016版)
 - 建筑制图标准《GB/T50105-2010》
 - 建筑抗震设防分类标准《GB50223-2008》
 - 钢结构设计规范《GB50017-2017》
 - 门式刚架轻型房屋钢结构技术规范《GB 51022-2015》
 - 钢结构高强度螺栓连接技术规程《JGJ82-2011》
 - 冷弯薄壁型钢结构技术规范《GB50018-2002》
 - 压型金属板设计施工规程《YBJ216-88》
 - 建筑设计防火规范《GB50016-2014》
 - 钢结构防火涂料应用技术规范《CECS24:90》
 - 工业建筑防腐设计规范《GB50046-2018》
- 当规范或规程之间有矛盾处时，应以要求较严格者为准。

四、结构构造、制造、制作与安装：

(一) 施工应遵循的主要规范、规定：

- 《钢结构工程施工质量验收规范》(GB50205-2011)
- 《钢结构焊接规范》(GB50661-2011)

(二)、结构构造、制作：

- 焊接质量的检验等级：构件主材的对接焊缝，其焊接外观检查及无损检验应符合二级质量标准；其他焊缝按三级质量标准。
- 构件的放样应按施工图的图形和尺寸绘出1：1大样，并制作样板和样杆，核对无误后，方能进行批量制作。
- 钢材加工前应进行矫正，使之平直，以免影响制作精度。施焊前应严格检查焊件部位的组装和表面清理的质量。对非密闭的隐蔽部位（如双角钢T型截面肢背相并处），应按设计要求进行除锈、涂漆处理后，方可进行组装。
- 施焊时应选择合理的焊接顺序，以减少焊接变形和焊接应力。减少焊接变形，还可采用反变形措施；减小焊接应力，还可采用预热、锤击和整体回火等方法。
- 因焊接而变形的构件，可采用机械（冷矫）或在严格控制温度的条件下加热（热矫）的方法进行矫正。

(三) 结构安装：

- 构件运输过程中要妥善绑扎，以防止变形和损伤。
- 结构安装前应对构件进行全面检查，如构件数量、长度、垂直度、安装接头处螺栓孔之间的尺寸是否符合设计要求。
- 结构吊装时，应采取适当措施，防止产生过大的弯扭变形。
- 钢架在施工中应及时安装支持。
- 当结构就位完毕后，应及时安装支撑和其他连系构件，保证结构的稳定性。
- 施工单位可选用合适的吊装方案，将有关构件组合成安装单元，在地面进行现场焊接组装后整体吊装，以减少高空现场焊接量。
- 所有上部系统构件的吊装，必须在下部系统结构就位、校正并安装支撑构件后方能进行。
- 高强度螺栓的施工要求：
 - 为了使构件紧密的结合，在连接处构件接触面上严禁有电焊、气割污点、毛刺等不洁物。
 - 安装前，将螺栓和螺母配套，并在螺母内涂抹少量矿物油。
 - 高强度螺栓应采用钻孔，高强度螺栓连接处构件表面采用喷砂处理。

五、钢结构除锈、涂装：

(一) 除锈：

所有钢结构构件在涂刷防锈涂料前，必须将构件表面的毛刺、铁锈、油污及附着物清理干净，使钢材的表面露出银灰色。除锈方法采用喷砂（或抛丸）除锈，除锈质量等级要求达到Sa2.5 级标准（GB/T8923）。

(二) 涂装

钢材经除锈处理后应立即用刷子或无油水压缩空气清除灰尘的锈垢，并喷涂底漆。油漆涂层按建筑图有关要求执行。

(三) 对施工中损伤的部位应按上述要求补。安装螺栓如拆除，孔四周及孔壁也应按上述要求涂层。

(四) 钢结构在使用过程中应定期进行油漆维护。

六、其他：

- 本工程施工图图示尺寸以mm为单位，标高以m为单位。
- 本工程结构施工图需与其他有关工种图纸配合使用。本说明未予强调的事项，均见现行施工验收规范及有关的标准、规定。本说明未予明确的特殊要求，请详见有关的施工图。
- 钢结构按现行《钢结构工程施工及验收规程》进行检验及验收，高强螺栓按《钢结构高强螺栓连接设计施工及验收规程》JGJ82-2011进行检验及验收。



中祥设计

中祥设计有限责任公司
Zhong xiang Design Co., Ltd.

- 除特别注明外,所有尺寸均以毫米为单位
- 图中以所注尺寸为准确,勿用尺度量
- Unless otherwise stated, all dimensions are in mm.
- The dimensions specified in Figure cut, no scale.

建设单位

CONSTRUCTION UNIT

富川瑶族自治县乡村振兴局

工程名称

PROJECT NAME

富川瑶族自治县现代设施蔬菜产业园项目

一垃圾处理中心

定位

KEY PLANE

设计签字

设计 DESIGN	余金柱	余金柱
校对 CHECK	吕红青	吕红青
专业负责人 CHIEF	余金柱	余金柱
专业审定人 APPROVE	姜宁	姜宁
设计总负责人 PROJECT CHIEF	许泽青	许泽青

图纸名称

DRAWINGS TITLE

结构设计说明

设计阶段 PHASE	施工图
图纸比例 SCALE	见图
设计编号 PROJECT NO.	
图号 DRAWING NO.	GS-01
专业 PROFESSION	结构
归档日期 DATE	2024. 5



中祥设计

中祥设计有限责任公司
Zhongxiang Design Co., Ltd.

- 除特别注明外，所有尺寸均以毫米为单位
- 图中以所注尺寸为基准，勿用尺度量
- 如有错漏请及时反馈，所有尺寸均以毫米为单位
- The dimensions specified in Figure are in mm

建设单位
CONSTRUCTION UNIT

雷州瑶族自治县乡村振兴局

工程名称
PROJECT NAME

雷州瑶族自治县现代设施蔬菜产业园项目

垃圾处理中心

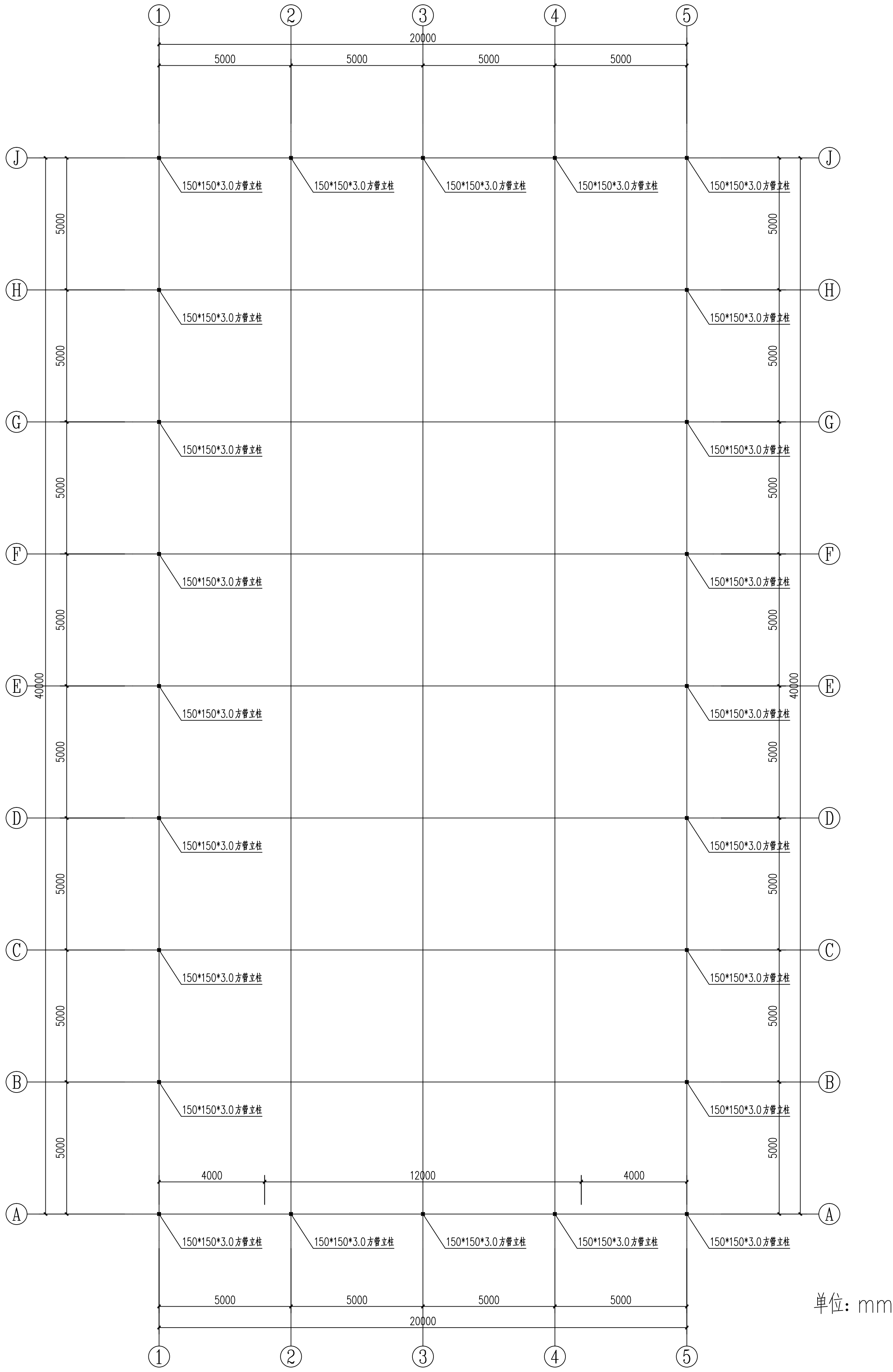
设计签字

设计	余金柱	余金柱
校对	吕红青	吕红青
专业负责人	余金柱	余金柱
专业审定人	姜宁	姜宁
设计总负责人	许泽青	许泽青

图纸名称
DRAWINGS TITLE

垃圾处理中心立柱平面图

设计阶段	施工图
图纸比例	见图
设计编号	
图号	GS-02
专业	结构
页码/日期	第2/5



单位: mm

垃圾处理中心立柱平面图 1:100



中祥设计

中祥设计有限责任公司
Zhongxiang Design Co., Ltd.

- 除特别注明外，所有尺寸均以毫米为单位
- 图中以所注尺寸为基准，勿用尺度量
- 如有必要，请在图中注明所有尺寸
- The dimensions specified in Figure are in mm

建设单位

CONSTRUCTION UNIT

雷川瑶族自治县乡村振兴局

工程名称

PROJECT NAME

雷川瑶族自治县现代设施蔬菜产业园项目

垃圾处理中心

定位

设计签字

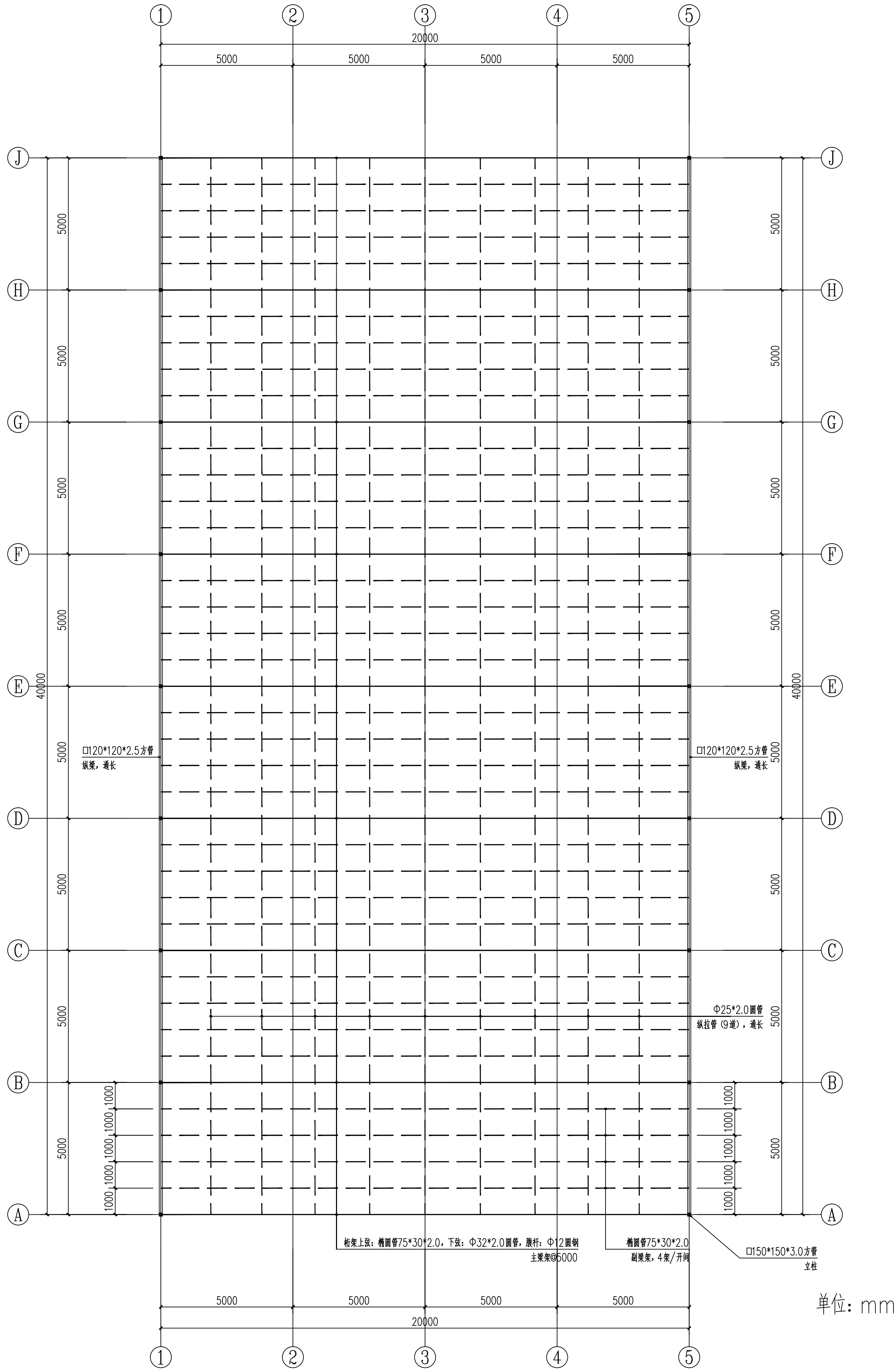
设计	余金柱	余金柱
校对	吕红青	吕红青
专业负责人	余金柱	余金柱
专业审定人	姜宁	姜宁
设计总负责人	许泽清	许泽清

图纸名称

DRAWINGS TITLE

垃圾处理中心骨架结构平面图

设计阶段	施工图
图纸比例	见图
设计编号	
图号	GS-03
专业	结构
归档日期	2024.5



垃圾处理中心骨架结构平面图 1:100



中祥设计

中祥设计有限责任公司
Zhong xiang Design Co., Ltd.

- 除特别注明外,所有尺寸均以毫米为单位
- 图中以所注尺寸为准切,勿用尺度量
- Unless otherwise stated, all dimensions are in mm.
- The dimensions specified in Figure cut, no scale.

建设单位
CONSTRUCTION UNIT

富川瑶族自治县乡村振兴局

工程名称
PROJECT NAME

富川瑶族自治县现代设施蔬菜产业园项目

一垃圾处理中心

定位

KEY PLANE

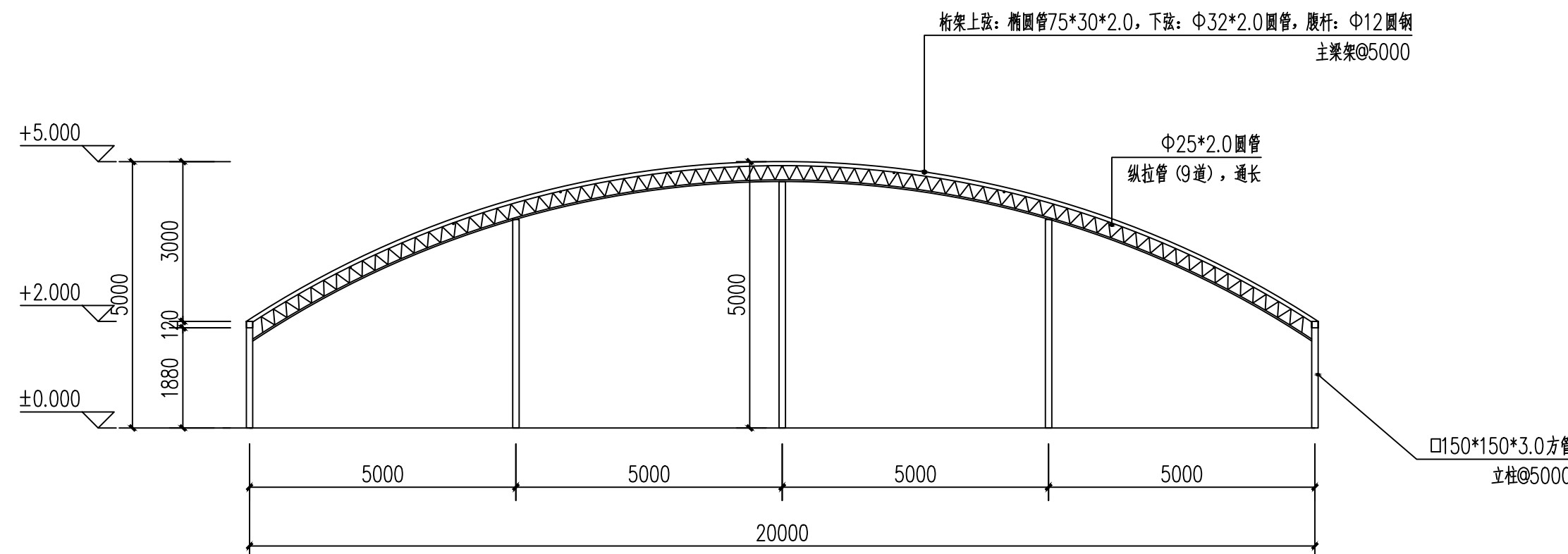
设计签字

设计 DESIGN	余金柱	余金柱
校对 CHECK	吕红青	吕红青
专业负责人 CHIEF	余金柱	余金柱
专业审定人 APPROVE	姜宁	姜宁
设计总负责人 PROJECT CHIEF	许泽青	许泽青

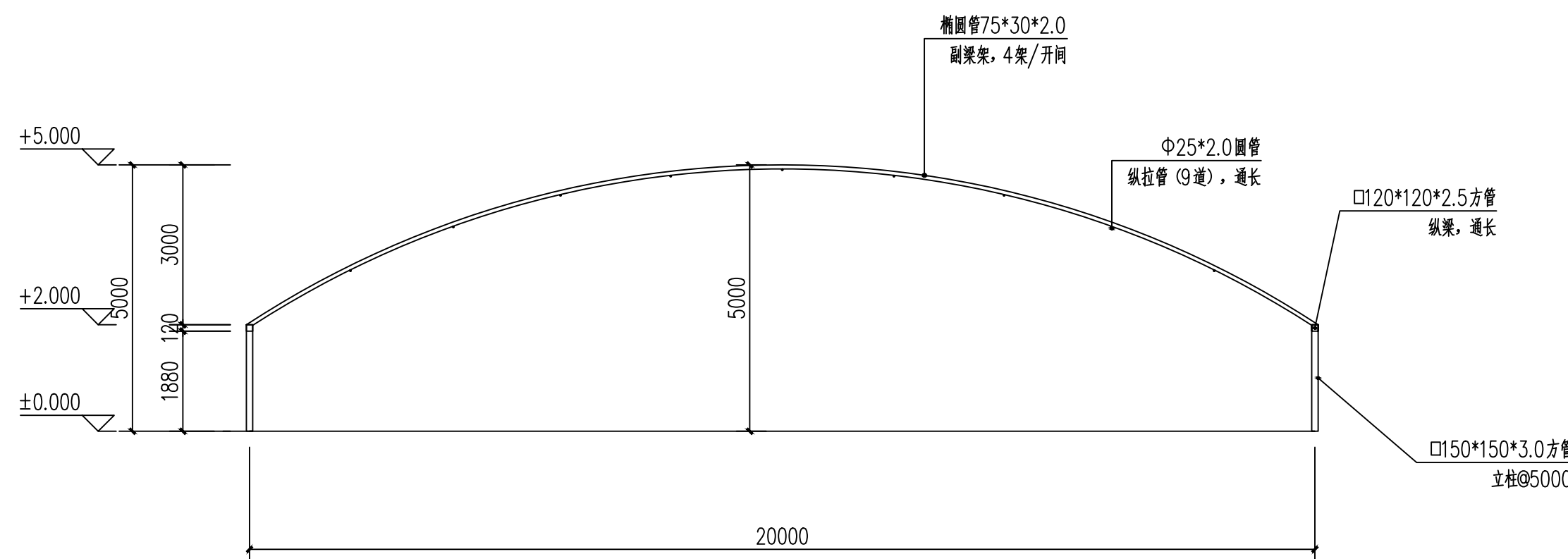
图纸名称
DRAWINGS TITLE

结构立面图

设计阶段 PHASE	施工图
图纸比例 SCALE	见图
设计编号 PROJECT NO.	
图号 DRAWING NO.	GS-04
专业 PROFESSION	结构
归档日期 DATE	2024.5



A/J轴结构立面图 1:100



副轴结构立面图 1:100



中祥设计

中祥设计有限责任公司
Zhongxiang Design Co., Ltd.

- 除特别注明外,所有尺寸均以毫米为单位
- 图中以所注尺寸为准确,勿用尺度量
- Unless otherwise stated, all dimensions are in mm.
- The dimensions specified in Figure cut, no scale.

建设单位

CONSTRUCTION UNIT

富川瑶族自治县乡村振兴局

工程名称

PROJECT NAME

富川瑶族自治县现代设施蔬菜产业园项目

一垃圾处理中心

定位

设计签字

设计	余金柱	余金柱
校对	吕红青	吕红青
专业负责人	余金柱	余金柱
专业审定人	姜宁	姜宁
设计总负责人	许泽青	许泽青

图纸名称

DRAWINGS TITLE

基础结构设计说明

设计阶段	施工图
图纸比例	见图
设计编号	
图号	GS-05
专业	结构
归档日期	2024.5

基础结构设计说明

一、设计依据

- 甲方提供的地勘报告、项目实施方案及相关资料。
- 《农业温室结构荷载规范》(GB/T51183-2016)
- <<温室地基基础设计、施工与验收技术规范>> (NY/T 1145-2006)

注:1、如现场施工发现地下情况与设计条件不同,不得依据本图施工。

2、如现场发现为软弱地基,需要下挖至持力层并回填3:7灰土或级配砂石至设计标高,本工程要求地基承载力不得小于120Kpa。

二 工程概况

- 本工程共一层,结构形式为轻钢结构。
- 本工程建筑结构安全等级为三级,设计使用年限为15年。
- 本工程地基基础设计等级为丙级。

三 设计参数

场地类别	基本风压	地面粗糙度	基本雪压
Ⅲ	0.30KN/m²	B类	0.00KN/m²

四 主要建筑材料

设计中选用的各种建筑材料必须有出厂合格证明,并应符合国家及主管部门颁发的产品标准。

1、钢筋

钢筋型号	HPB300	HRB400
表示方法	Φ	Φ
强度设计值(fy)	270MPa	360MPa

钢筋的强度标准值应具有不小于95%的保证率。

2、混凝土

构件名称	基础	圈梁
混凝土等级	C30	C25

3.砌体

采用MU10蒸压灰砂砖地下部分采用M7.5水泥砂浆砌筑,地上采用M10 混合砂浆砌筑。

五 地基与基础

- 地基承载力特征值为120KPa,不液化,地下水对钢筋无腐蚀性。
- 独立柱基础竖向主筋下短弯折长度大于10d且小于20d(d为竖向主筋直径)。

六 构造要求

- 受力钢筋的混凝土净保护层厚度(mm)

部位	基础	柱	梁
保护层厚度	40	30	30

2、地梁

(1)、地梁与其它梁式构件连接时,地梁纵向钢筋伸入其它梁式构件内40d。

(2)、地梁施工时采用硬架支模施工方法。

注:场地具体的情况,甲方暂未提供,根据通用做法确定。

七 钢结构

1.选材标准

(1)主体钢结构材料采用普通碳素钢,其性能应符合《GB/T 700-2006 碳素结构钢》规定的要求外尚应保证屈服点,碳,磷,硫的含量。

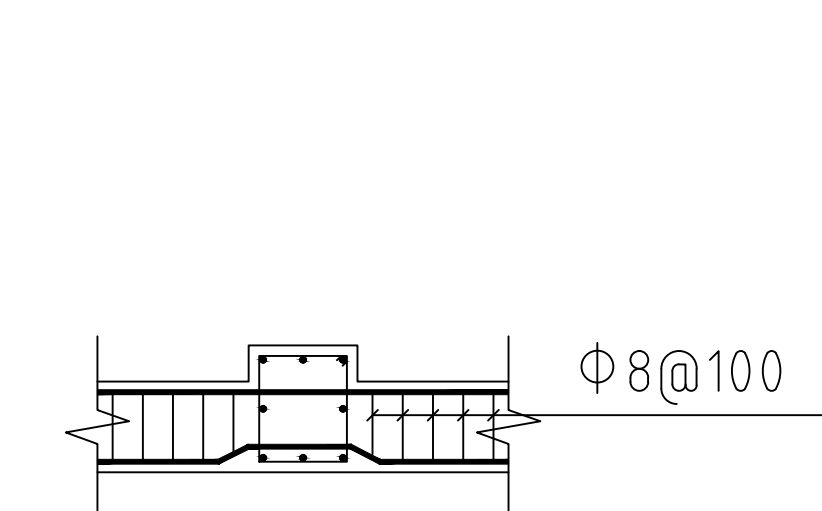
(2)手工焊接时,焊条采用E43,其技术条件应符合《GB/T 5117-95碳钢焊条》的规定,自动焊或半自动焊的焊丝和焊剂应与主体金属强度相应焊丝应符合《GB/T 14958-94气体保护焊用钢丝》的规定。

2、钢结构制作 运输 安装 (1)所有钢构件应按GB50205-2001《钢结构工程施工质量验收规范》

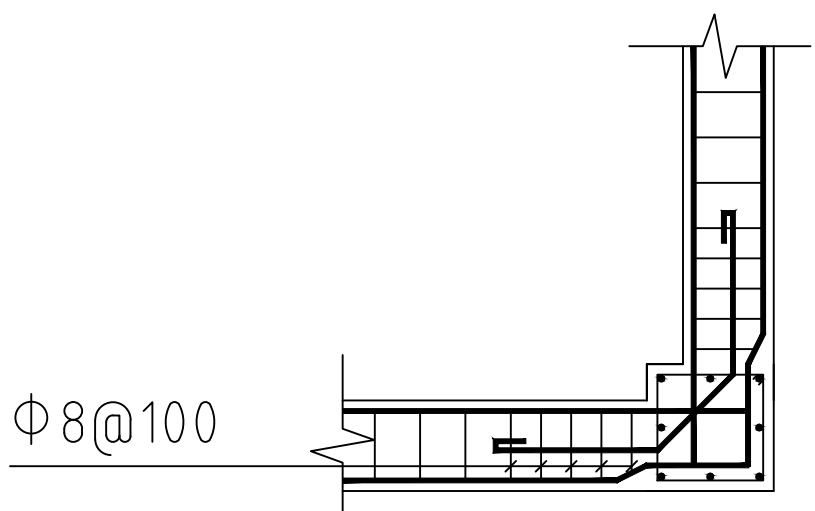
制作、安装、验收。

(2)图中所有材料表长度仅供参考,下料前应按1:1放大样,无误后才能下料制作。

(3)在焊接前应做焊接工艺设计,以保证焊接质量和减少焊接应力。焊缝检查应有关规范要求进行。高强螺栓连接应严格要求按照《JB J82-91钢结构高强度螺栓连接的设计施工及验收规程》有关规定施工和验收。



地梁立柱构造大样一



地梁立柱构造大样二



中祥设计

中祥设计有限责任公司
Zhongxiang Design Co., Ltd.

- 除特别注明外，所有尺寸均以毫米为单位
- 图中以所注尺寸为基准，勿用尺度量
- 如有必要，请在图中注明尺寸，并注明单位
- The dimensions specified in Figure are in mm

建设单位
CONSTRUCTION UNIT

雷川瑶族自治县乡村振兴局

工程名称
PROJECT NAME

雷川瑶族自治县现代设施蔬菜产业园项目

一垃圾处理中心

定位

设计签字

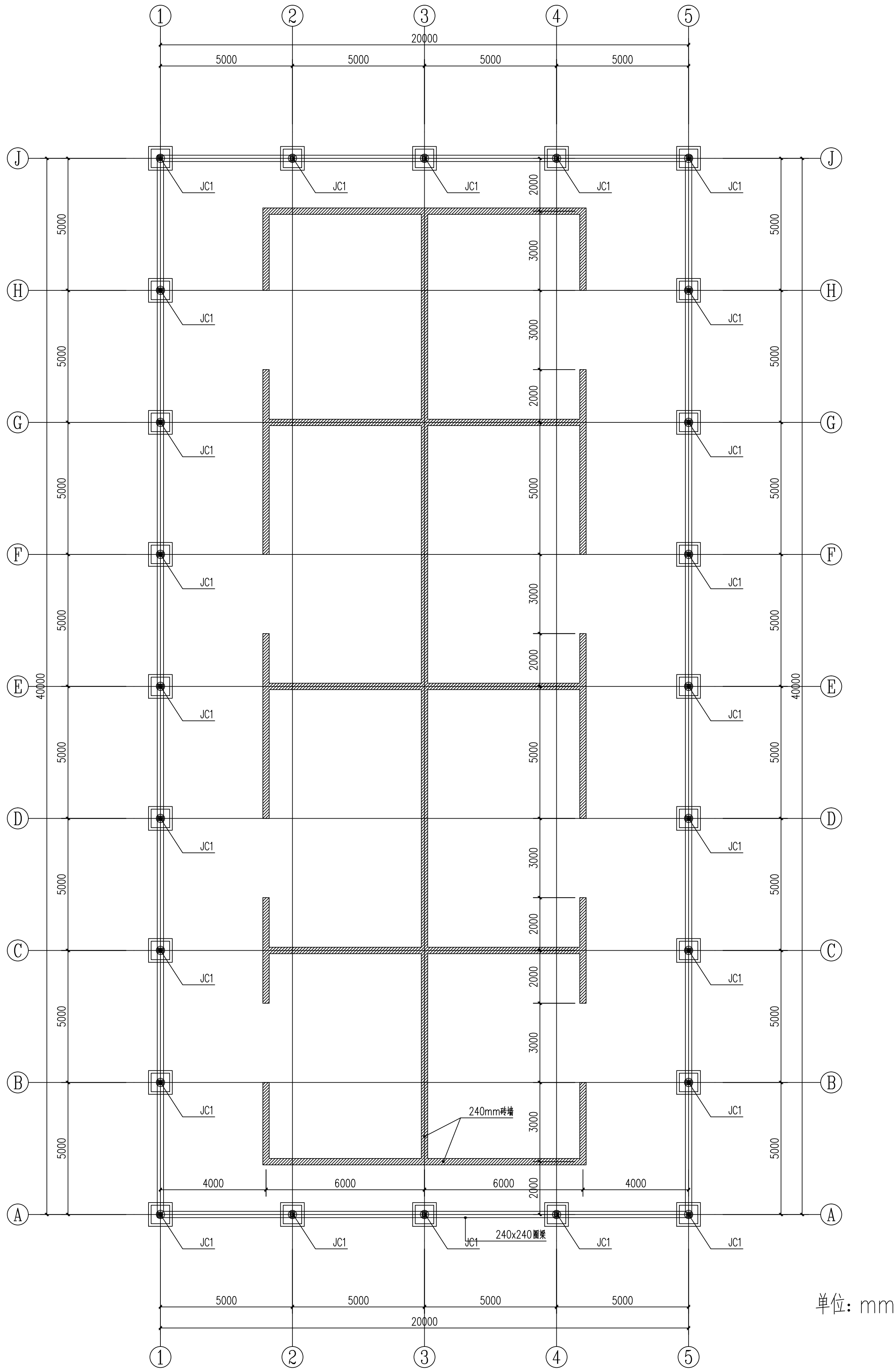
设计	余金柱	余金柱
校对	吕红青	吕红青
专业负责人	余金柱	余金柱
专业审定人	姜宁	姜宁
设计总负责人	许泽清	许泽清

图纸名称

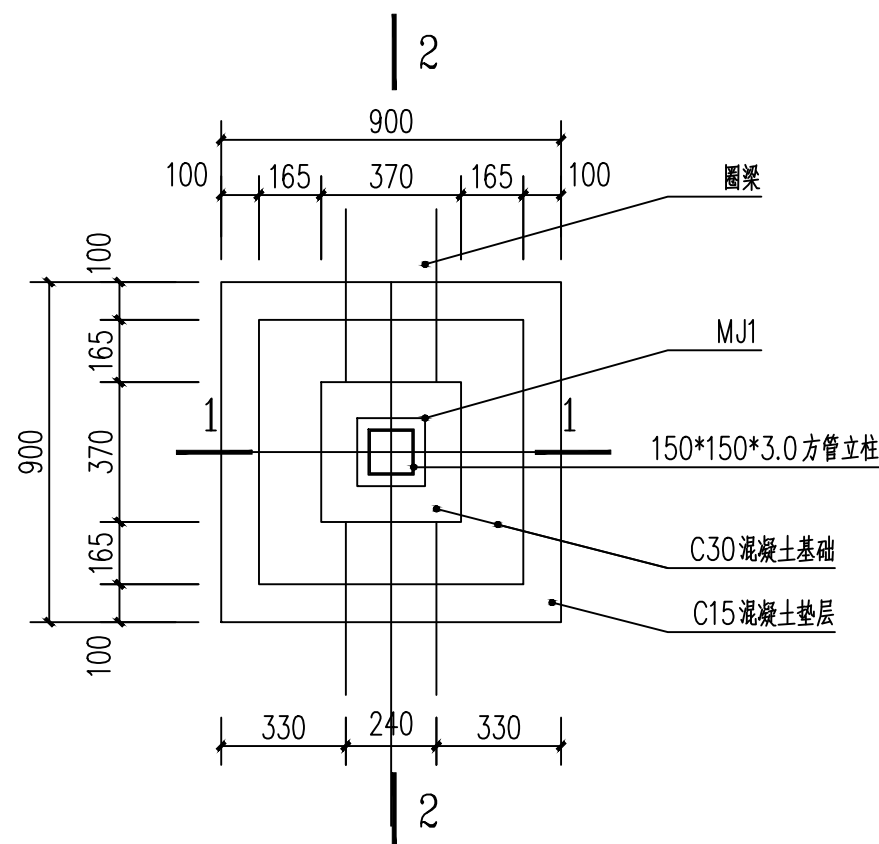
DRAWING TITLE

垃圾处理中心基础平面图

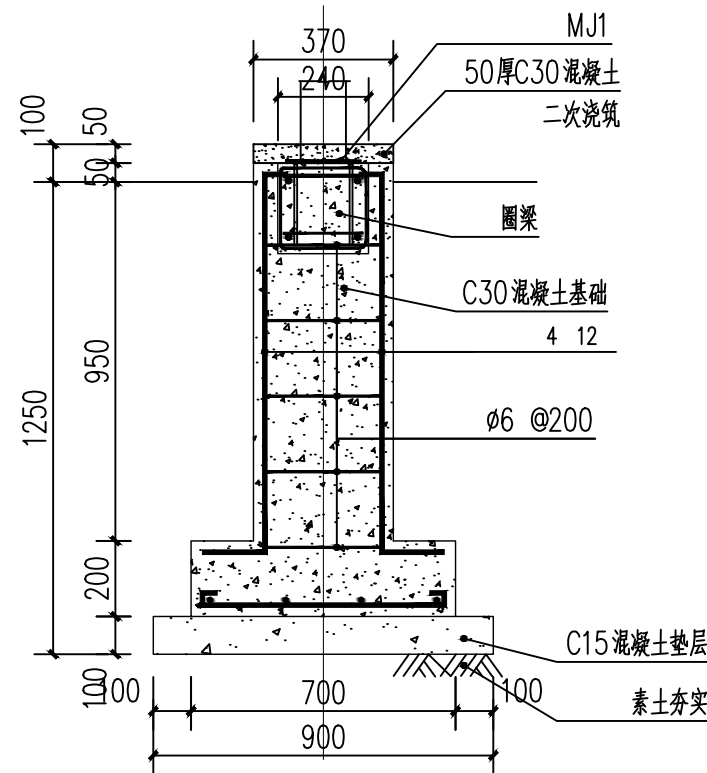
设计阶段	施工图
图纸比例	见图
设计编号	
图号	GS-06
专业	结构
归档日期	2024.5



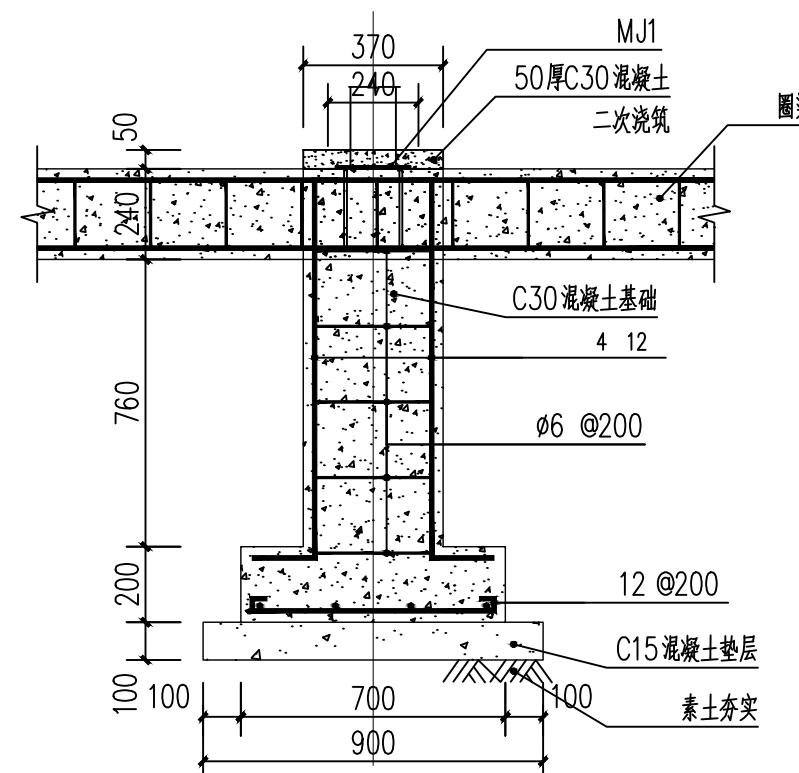
垃圾处理中心基础平面图 1:100



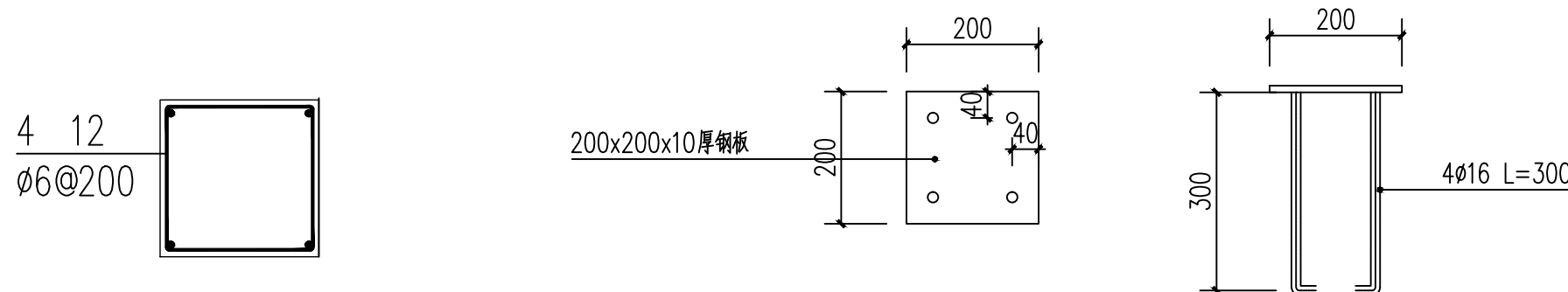
JC1 1:20



1-1 1:20



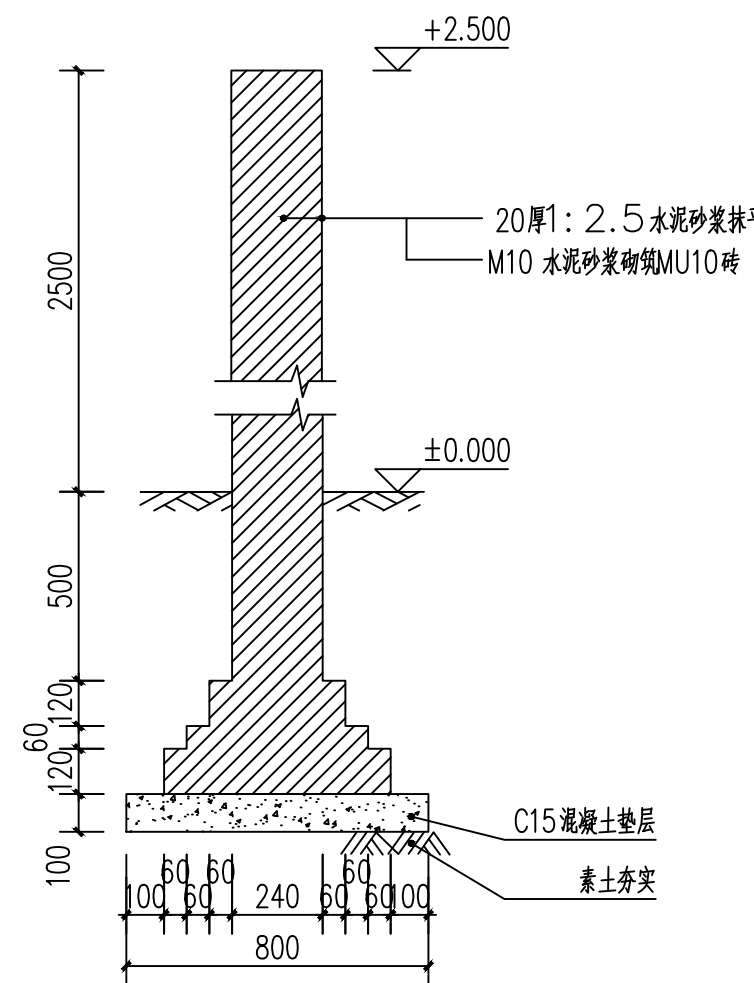
2-2 1:20



MJ1 1:10

说明:

- 地基现场钎探1.8m(现场测量为准),也可根据现场的地质条件进行适当的调整,如有软弱土层,不得依据本图施工。
- 设计依据为地基承载力特征值不小于120KPa。
- 基础开挖至设计标高,基底素土夯实压实系数不小于0.97。
- 室内外地面高差150mm,室外标高甲方现场确定。
- 基础预埋件放置时应注意埋件方向并保证与轴线的对应位置。
- 材料:垫层混凝土强度等级为C15,其余均为C30。砌筑采用MU10实心砖。
±0.000 以下用M7.5水泥砂浆,±0.000以上用M10混合砂浆。
钢筋:Ⅰ级钢筋(Φ),Ⅱ级钢筋(Φ),焊条:E43型用于Ⅰ级钢筋及钢结构,E50用于Ⅱ级。
- 钢筋保护层厚度:基础圈梁为25mm,柱下独立基础为40mm。
- 本施工图设计涉及建筑、结构、给排水、强弱电等专业,施工时各专业图纸应配合使用,事先预留好孔洞。



240砖墙基础图 1:20



中祥设计

中祥设计有限责任公司
Zhong xiang Design Co., Ltd.

- 除特别注明外,所有尺寸均以毫米为单位
- 图中以所注尺寸为准切,勿用尺度量
- Unless otherwise stated, all dimensions are in mm.
- The dimensions specified in Figure cut, no scale.

建设单位
CONSTRUCTION UNIT

富川瑶族自治县乡村振兴局

工程名称
PROJECT NAME

富川瑶族自治县现代设施蔬菜产业园项目

一垃圾处理中心

定位

KEY PLANE

设计签字

设计 DESIGN	余金柱	余金柱
校对 CHECK	吕红青	吕红青
专业负责人 CHIEF	余金柱	余金柱
专业审定人 APPROVE	姜宁	姜宁
设计总负责人 PROJECT CHIEF	许泽青	许泽青

图纸名称
DRAWINGS TITLE

基础详图

设计阶段 PHASE	施工图
图纸比例 SCALE	见图
设计编号 PROJECT NO.	
图号 DRAWING NO.	GS-07
专业 PROFESSION	结构
归档日期 DATE	2024.5

电力设计说明

一：设计依据

- 建设单位提供的要求；
- 各相关专业提供的设计条件；
- 国家现行有关设计规范、规程、标准和措施：
 - 《供配电系统设计规范》GB50052-2009；
 - 《低压配电设计规范》GB50054-2011.

二：设计范围

- 建筑物插座。

三：施工要求

- 本设计选用的所有材料，设备的施工和验收。均按照国家温室行业的通行有关规范，规程办理。
- 在设计中所采用的标准图。套用图，统一详图等均按该图有关说明办理；
- 施工前必须对在现浇构件中的预留管，箱，盒等预埋件及预留孔位置详加核对，防止遗漏。

四：电源及环境状况

1、本工程电源有配电室引入建筑五配电箱，由电控柜向各区电控柜供电；供电方式380/220V供电。进户方式为地埋引入，本工程为三类负荷供电。

2、电控柜电源线进建筑物处设保护套管，管径DN160。


五：电气线路

1、本工程电控柜供电电缆直接地埋敷设，其他线路均采用穿线槽或线管明敷；

六：设备安装

电源插座的安装高度距室内地1.4m，电源插座选型为安全密闭防水型。

七：图例说明

图型	名称	型号（规格）	数量/单位	备注
	配电箱	AC380/50HZ	1台	



中祥设计

中祥设计有限责任公司
Zhong xiang Design Co. , Ltd.

- 除特别注明外,所有尺寸均以毫米为单位
- 图中以所注尺寸为准切,勿用尺度量
- Unless otherwise stated, all dimensions are in mm.
- The dimensions specified in Figure cut, no scale.

建设单位
CONSTRUCTION UNIT

富川瑶族自治县乡村振兴局

工程名称
PROJECT NAME

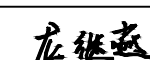
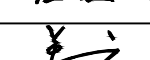
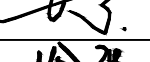
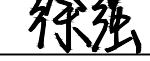
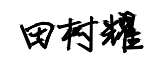
富川瑶族自治县现代设施蔬菜产业园项目

一垃圾处理中心

定位

KEY PLANE

设计签字

设计 DESIGN	龙继燕	
校对 CHECK	姜宁	
专业负责人 CHIEF	徐强	
专业审定人 APPROVE	田树耀	
设计总负责人 PROJECT CHIEF	许泽青	

图纸名称
DRAWINGS TITLE

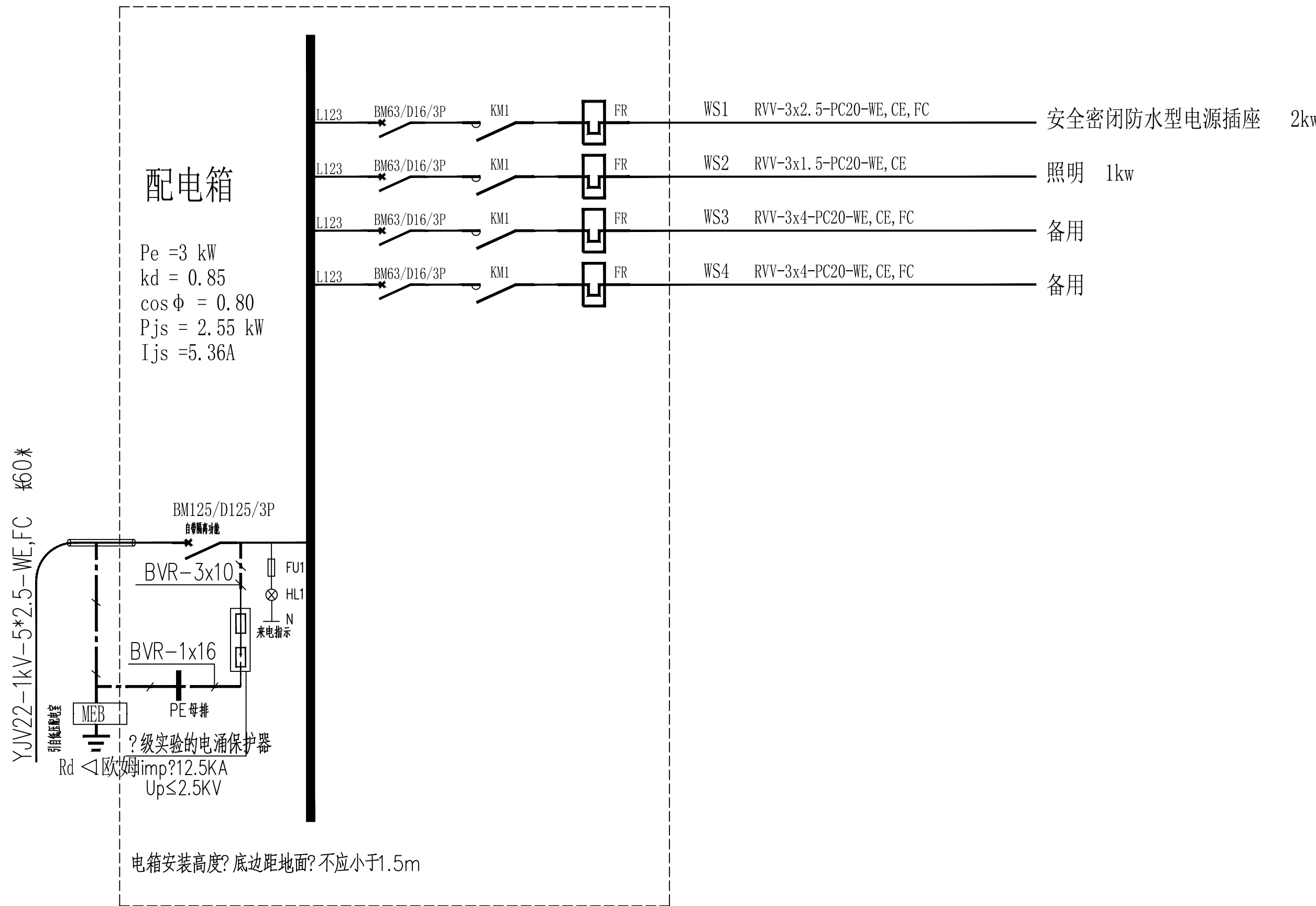
电力设计说明

设计阶段 PHASE	施工图
图纸比例 SCALE	见图
设计编号 PROJECT NO.	
图号 DRAWING NO.	DS-01
专业 PROFESSION	电气
归档日期 DATE	2024.5

说明:

- 配电箱用于建筑物内电源插座的控制。
- 此图仅为配电系统示意图，现场具体安装以专业厂家配电设备实际参数进行配电。

配电系统示意图



中祥设计

中祥设计有限责任公司
Zhong xiang Design Co., Ltd.

- 除特别注明外,所有尺寸均以毫米为单位
- 图中以所注尺寸为准切,勿用尺度量
- Unless otherwise stated, all dimensions are in mm.
- The dimensions specified in Figure cut, no scale.

建设单位
CONSTRUCTION UNIT

富川瑶族自治县乡村振兴局

工程名称
PROJECT NAME

富川瑶族自治县现代设施蔬菜产业园项目

一垃圾处理中心

定位

KEY PLANE

设计签字

设计 DESIGN	龙继燕	龙继燕
校对 CHECK	姜宁	姜宁
专业负责人 CHIEF	徐强	徐强
专业审定人 APPROVE	田树耀	田树耀
设计总负责人 PROJECT CHIEF	许泽青	许泽青

图纸名称
DRAWINGS TITLE

配电系统示意图

设计阶段 PHASE	施工图
图纸比例 SCALE	见图
设计编号 PROJECT NO.	
图号 DRAWING NO.	DS-02
专业 PROFESSION	电气
归档日期 DATE	2024.5



中祥设计

中祥设计有限责任公司
Zhongxiang Design Co., Ltd.

- 除特别注明外，所有尺寸均以毫米为单位
- 图中以所注尺寸为基准，勿用尺度量
- 如有必要，应标注所有尺寸，且所有尺寸均以毫米为单位
- The dimensions specified in Figure are in mm

建设单位
CONSTRUCTION UNIT

雷川瑶族自治县乡村振兴局

工程名称
PROJECT NAME

雷川瑶族自治县现代设施蔬菜产业园项目

一垃圾处理中心

定位

设计签字

设计	龙继燕	龙继燕
校对	姜宁	姜宁
专业负责人	徐强	徐强
专业审定人	田树耀	田树耀
设计总负责人	许泽青	许泽青

图纸名称

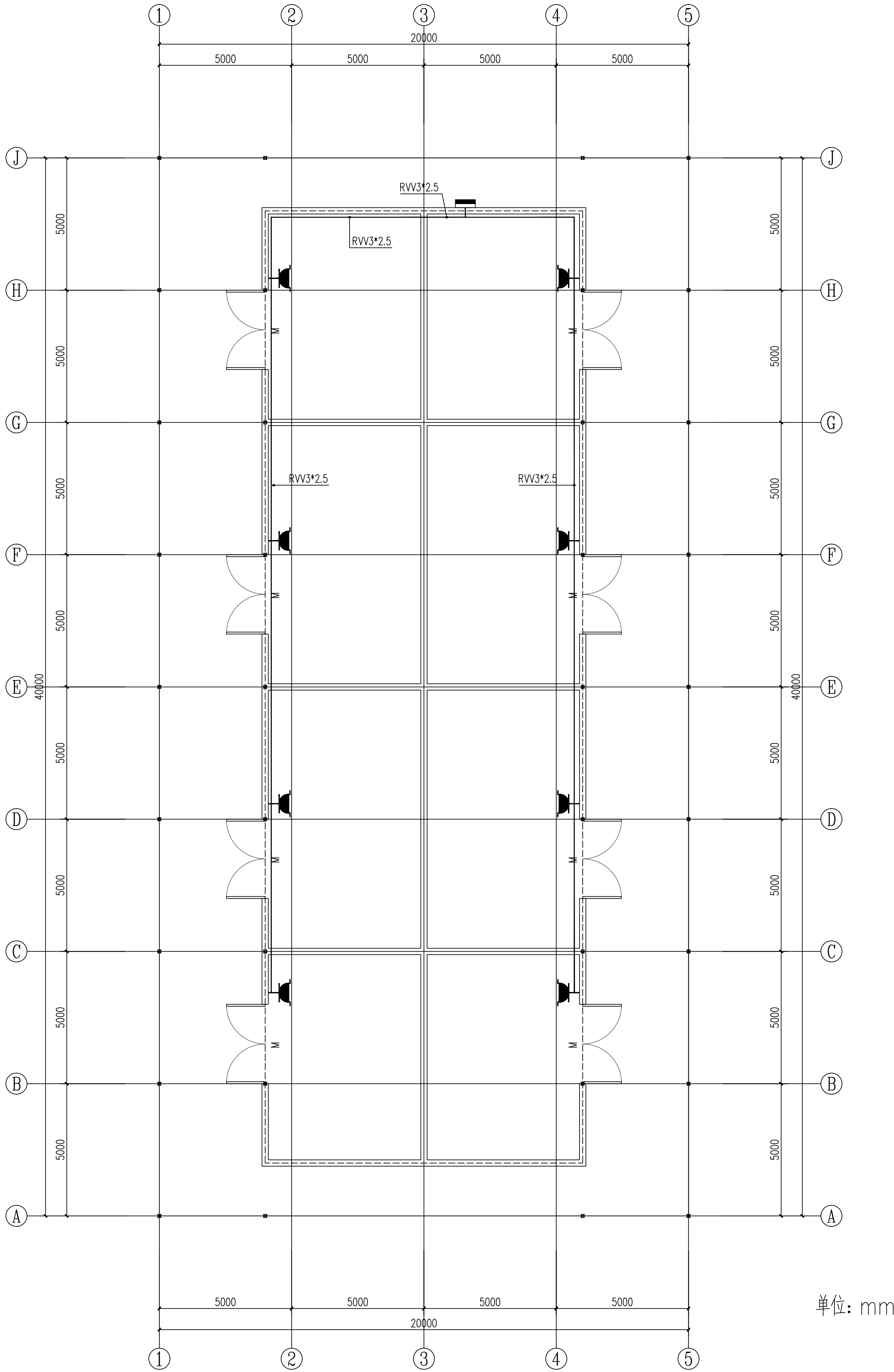
DRAWING TITLE

垃圾处理中心插座平面图

设计阶段	施工图
图纸比例	见图
设计编号	
图号	DS-03
专业	电气
归档日期	2024.5

序号	图例	名称	型号规格	安装方式	备注
1		单相五孔插座	220V, 10A	高: 1.4m	安全带防溅型电源插座

垃圾处理中心插座平面图 1:100





中祥设计

中祥设计有限责任公司
Zhongxiang Design Co., Ltd.

- 特别注明外，所有尺寸均以毫米为单位
- 图中以所注尺寸为基准，勿用尺度量
- 如有必要，请在图例中注明，所有尺寸均以毫米为单位
- The dimensions specified in Figure are in mm

建设单位
CONSTRUCTION UNIT

雷川瑶族自治县乡村振兴局

工程名称
PROJECT NAME

雷川瑶族自治县现代设施蔬菜产业园项目

垃圾处理中心

定位

设计签字

设计	龙继燕	龙继燕
校对	姜宁	姜宁
专业负责人	徐强	徐强
专业审定人	田树耀	田树耀
设计总负责人	许泽青	许泽青

图纸名称

DRAWING TITLE

垃圾处理中心照明平面图

设计阶段	施工图
图纸比例	见图
设计编号	
图号	DS-04
专业	电气
归档日期	2024.5

主要设备材料表

序号	图例	名称	规格	单位	数量	备注
1	⊕	吊灯	40W节能荧光灯	个	20	
2	○	开关	10A	个	1	

垃圾处理中心照明平面图 1:100

