



中祥设计

中祥设计有限责任公司
Zhongxiang Design Co., Ltd.

- 除特别注明外,所有尺寸均以毫米为单位
- 图中以所注尺寸为准确,勿用尺度量
- Unless otherwise stated, all dimensions are in mm.
- The dimensions specified in Figure cut, no scale.

建设单位

CONSTRUCTION UNIT

富川瑶族自治县乡村振兴局

工程名称

PROJECT NAME

富川瑶族自治县现代设施蔬菜产业园项目-1# 连栋薄膜温室

定位

设计签字

设计	余金柱	余金柱
校对	吕红青	吕红青
专业负责人	余金柱	余金柱
专业审定人	姜宁	姜宁
设计总负责人	许泽青	许泽青

图纸名称

DRAWINGS TITLE

结构设计说明

设计阶段	施工图
图纸比例	见图
设计编号	
图号	GS-01
专业	结构
归档日期	2024.5

结构设计说明

一、设计依据

- 甲方提供的地勘报告、项目实施方案及相关资料。
- 《农业温室结构荷载规范》(GB/T51183-2016)
- <温室地基基础设计、施工与验收技术规范> (NY/T 1145-2006)

注:1、如现场施工发现地下情况与设计条件不同,不得依据本图施工。
2、如现场发现为软弱地基,需要下挖至持力层并回填3:7灰土或级配砂石至设计标高,本工程要求地基承载力不得小于120Kpa。

二 工程概况

- 本工程共一层,结构形式为轻钢结构。
- 本工程建筑结构安全等级为三级,设计使用年限为20年。
- 本工程地基基础设计等级为丙级。

三 设计参数

场地类别	基本风压	地面粗糙度	基本雪压	植物吊载
Ⅲ	0.30KN/m ²	B类	0.00KN/m ²	0.20KN/m ²

四 主要建筑材料

设计中选用的各种建筑材料必须有出厂合格证明,并应符合国家及主管部门颁发的产品标准。

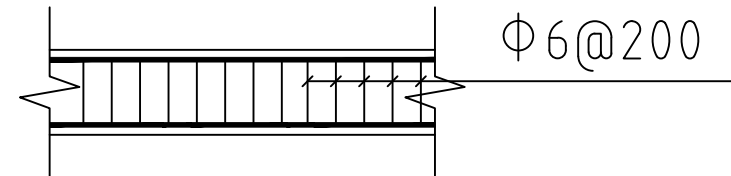
1、钢筋

钢筋型号	HPB300	HRB400
表示方法	Φ	Φ
强度设计值 (fy)	270MPa	360MPa

钢筋的强度标准值应具有不小于95%的保证率。

2、混凝土

构件名称	基础	圈梁
混凝土等级	C25	C25



地梁立柱构造大样一

五 地基与基础

- 地基承载力特征值为120KPa,不液化,地下水对钢筋无腐蚀性。
- 独立柱基础竖向主筋下短弯折长度大于10d且小于20d(d为竖向主筋直径)。

六 构造要求

- 受力钢筋的混凝土保护层厚度25mm。

2、地梁

- 地梁与其它梁式构件连接时,地梁纵向钢筋伸入其它梁式构件内40d。
- 地梁施工时采用硬架支模施工方法。

注:场地具体的情况,甲方暂未提供,根据通用做法确定。

七 钢结构

1选材标准

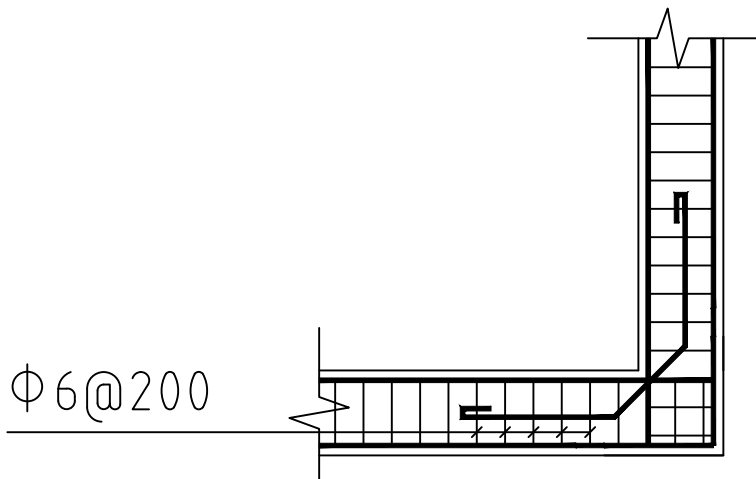
(1)主体钢结构材料采用普通碳素钢,其性能应符合《GB/T 700-2006 碳素结构钢》规定的要求外尚应保证屈服点,碳,磷,硫的含量。

(2)手工焊接时,焊条采用E43,其技术条件应符合《GB/T 5117-95碳钢焊条》的规定,自动焊或半自动焊的焊丝和焊剂应与主体金属强度相应焊丝应符合《GB/T 14958-94气体保护焊用钢丝》的规定。

2、钢结构制作 运输 安装 (1)所有钢构件应按GB50205-2001《钢结构工程施工质量验收规范》制作、安装、验收。

(2)图中所有材料表长度仅供参考,下料前应按1:1放大样,无误后才能下料制作。

(3)在焊接前应做焊接工艺设计,以保证焊接质量和减少焊接应力。焊缝检查应有关规范要求进行。高强螺栓连接应严格要求按照《JB J82-91钢结构高强度螺栓连接的设计施工及验收规程》有关规定施工和验收。



地梁立柱构造大样二



中祥设计

中祥设计有限责任公司
Zhong xiang Design Co., Ltd.

- 除特别注明外, 所有尺寸均以毫米为单位
- 图中以所注尺寸为准确, 勿用尺度量
- Unless otherwise stated, all dimensions are in mm.
- The dimensions specified in Figure cut, no scale.

建设单位

CONSTRUCTION UNIT

富川瑶族自治县乡村振兴局

工程名称

PROJECT NAME

富川瑶族自治县现代设施蔬菜产业园项目-1# 连栋薄膜温室

定位

设计签字

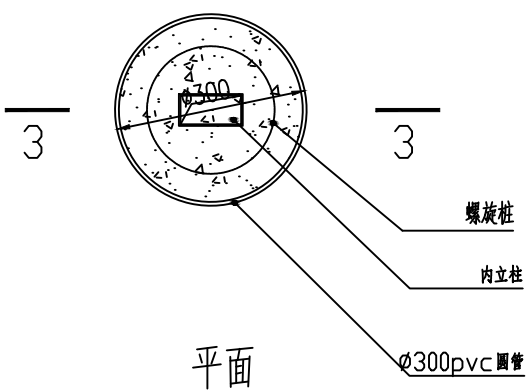
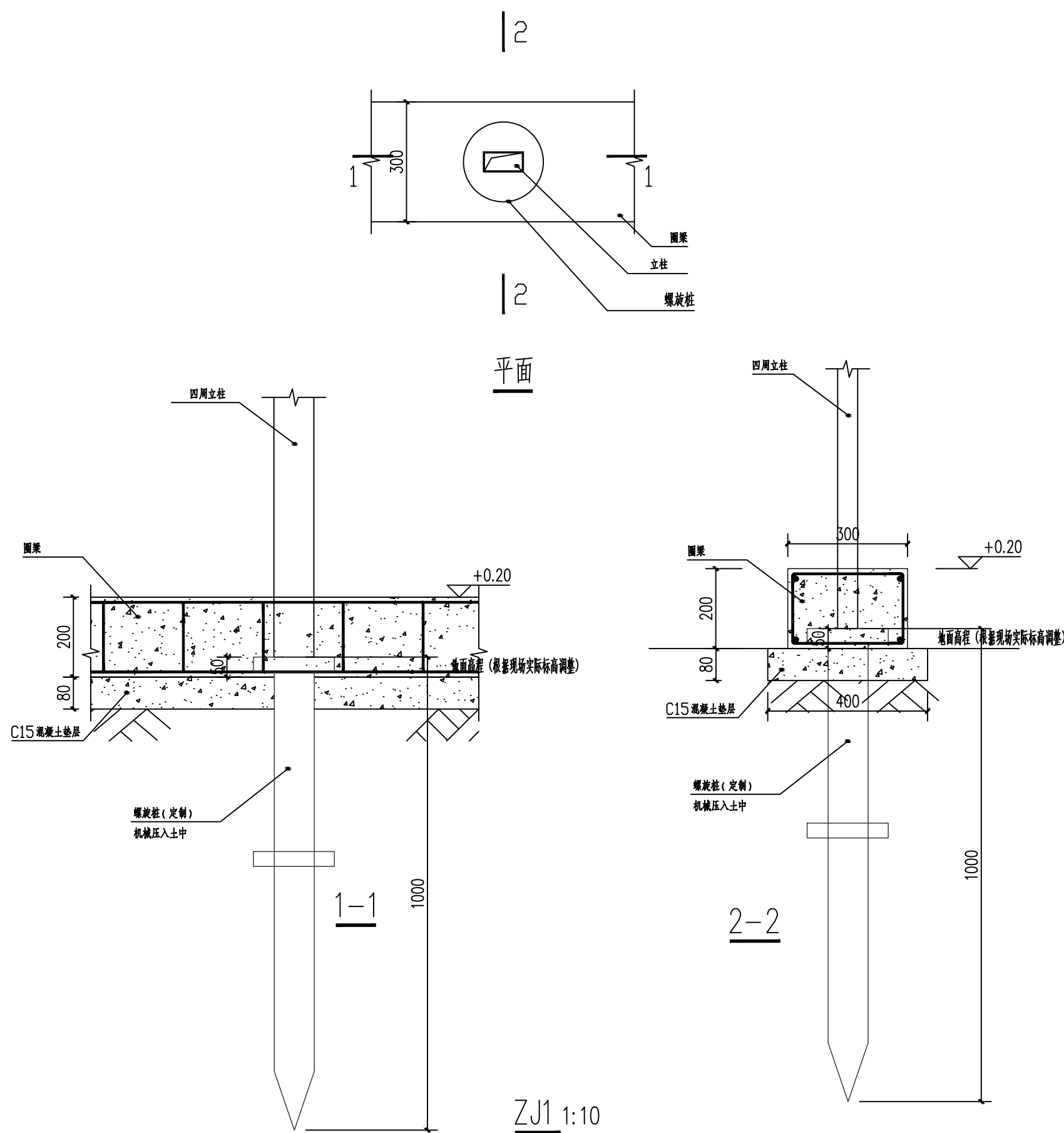
设计	余金柱	余金柱
校对	吕红青	吕红青
专业负责人	余金柱	余金柱
专业审定人	姜宁	姜宁
设计总负责人	许泽青	许泽青

图纸名称

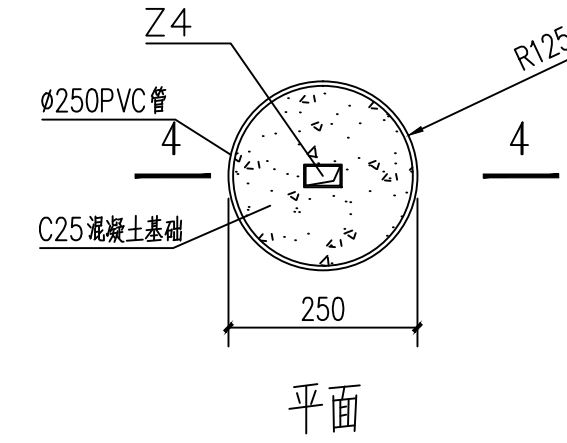
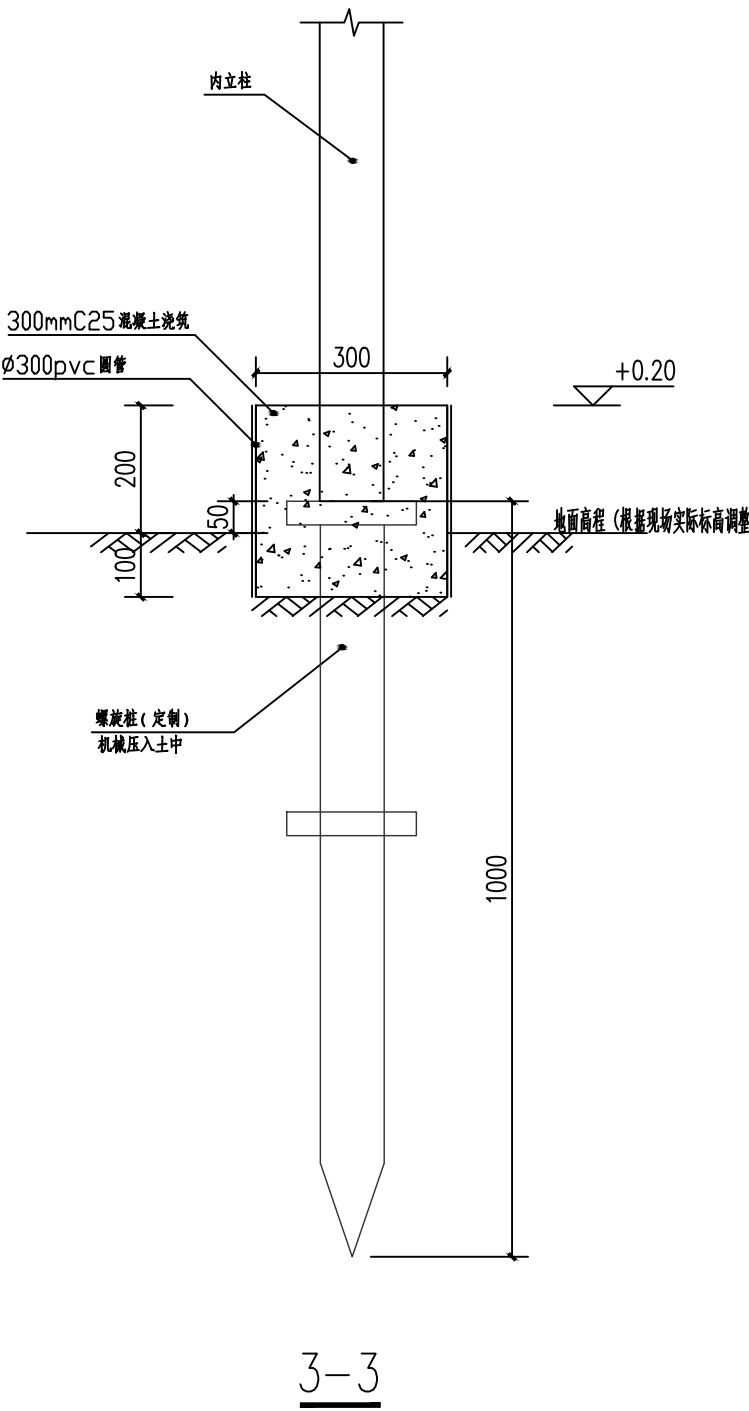
DRAWINGS TITLE

基础详图

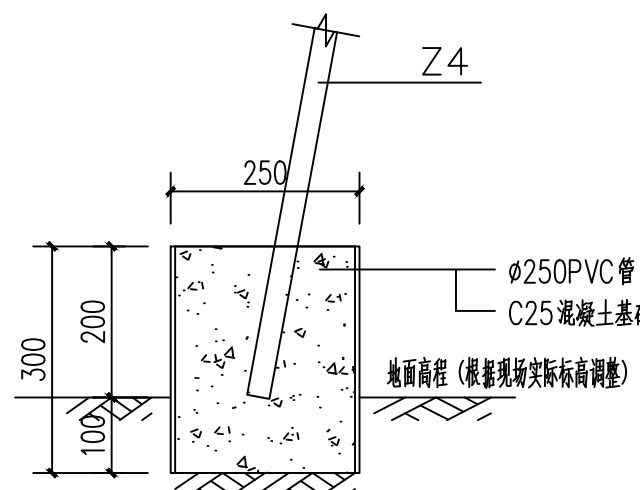
设计阶段	施工图
图纸比例	见图
设计编号	
图号	GS-03
专业	结构
归档日期	2024.5



ZJ4 1:10

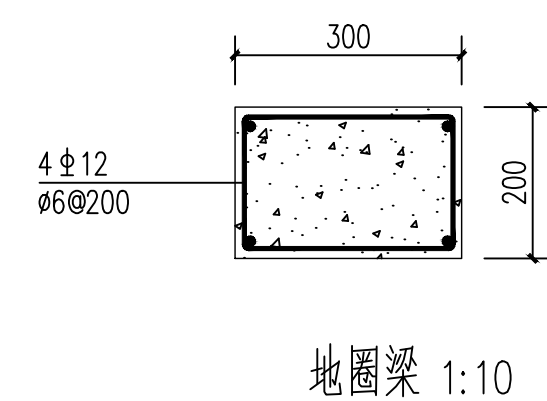


ZJ2 1:10

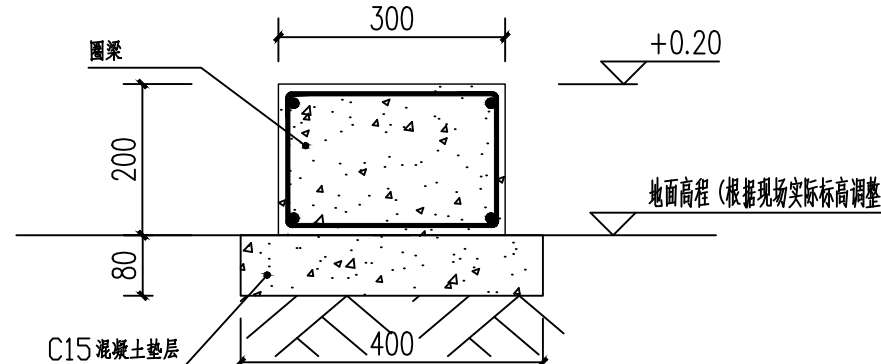


4-4

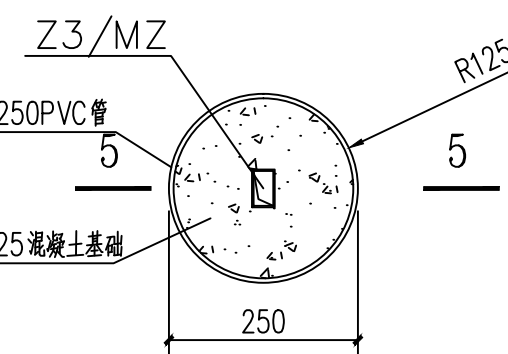
- 说明:
- 地基现场钎探1.8m,也可根据现场的地质条件进行适当的调整,如有软弱土层,不得依据本图施工.
 - 设计依据为地基承载力特征值不小于120KPa.
 - 基础开挖至设计标高,基底素土夯实后压实系数不小于0.97.
 - 室内外地面高差100mm,室外标高甲方现场确定.
 - 基础预埋件放置时应注意埋件方向并保证与轴线的对应位置.
 - 材料:垫层混凝土强度等级为C15,其余均为C25.
 - 钢筋: I 级钢筋 (Φ), II 级钢筋 (Φ), 焊条: E43型用于 I 级钢筋及钢结构, E50用于 II 级.
 - 钢筋保护层厚度: 基础圈梁为25mm.
 - 本施工图设计涉及建筑、结构、给排水、强弱电等专业,施工时各专业图纸应配合使用,事先预留好孔洞.



地圈梁 1:10

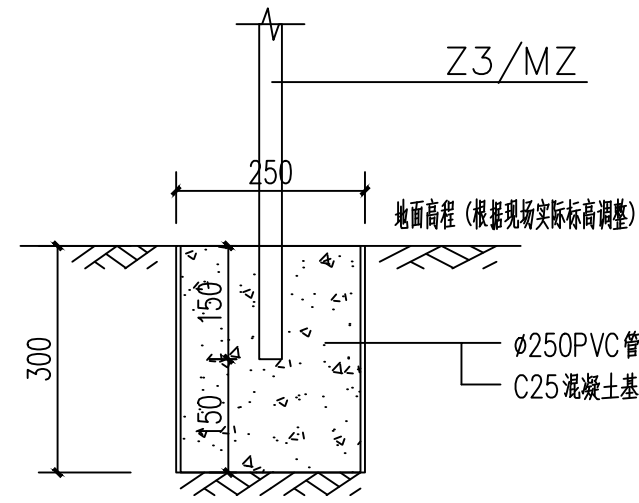


地圈梁截面 1:10

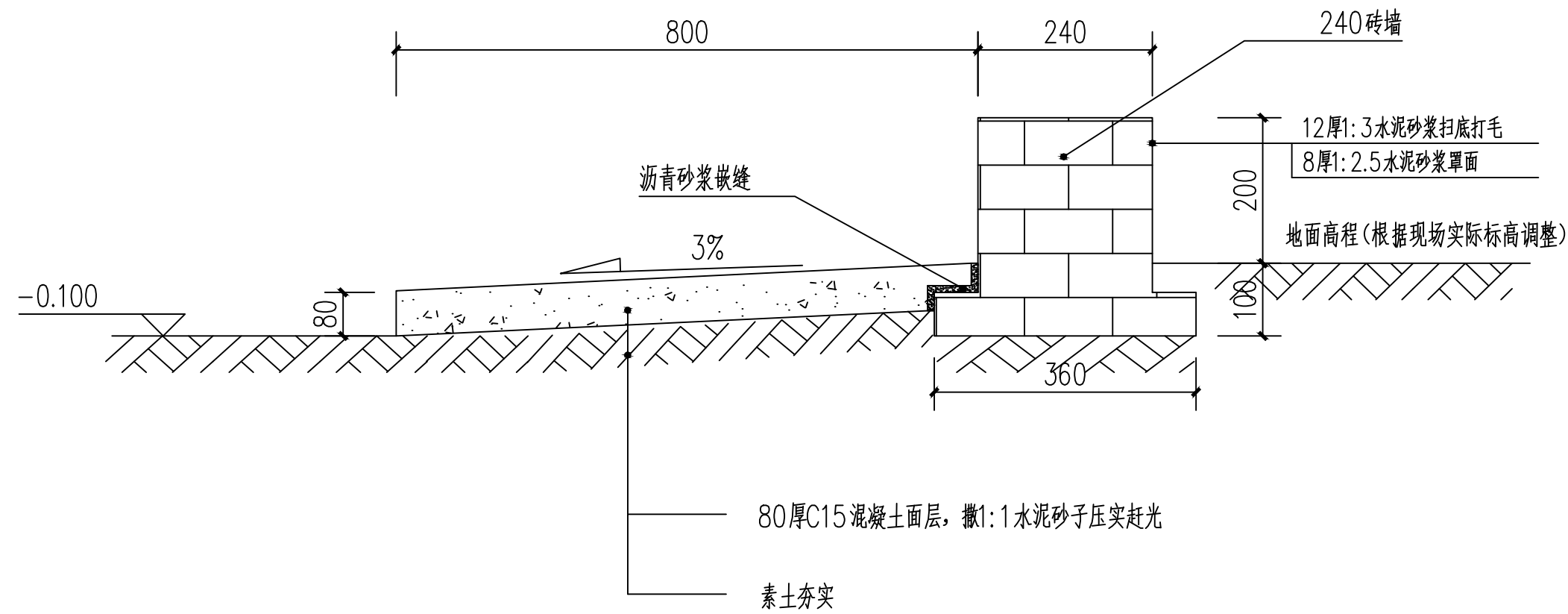


平面

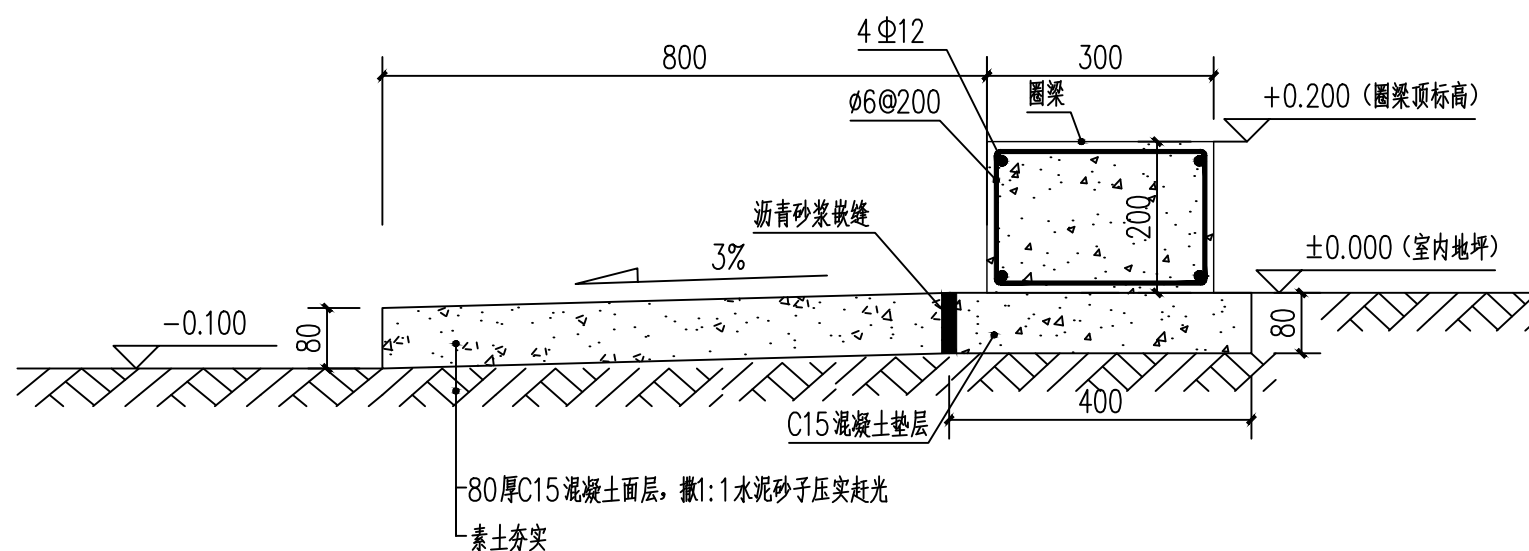
ZJ3 1:10



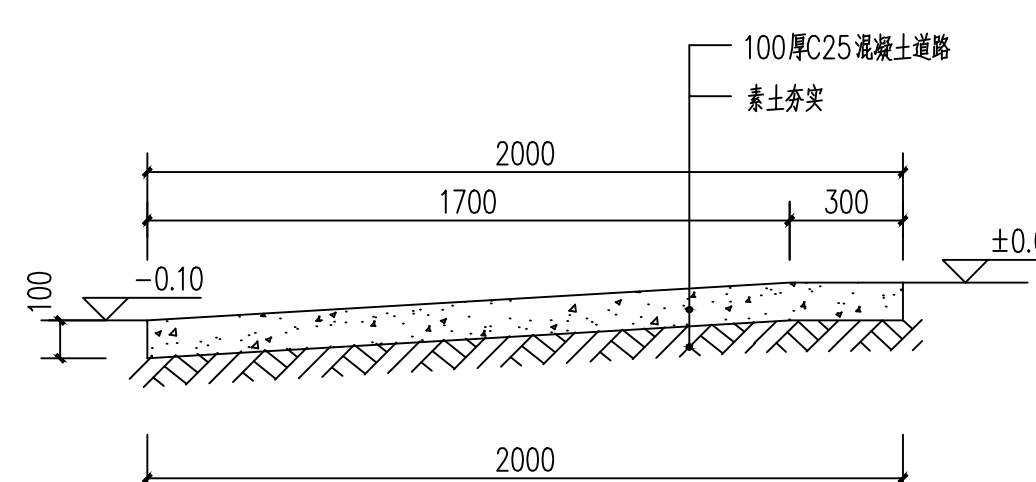
5-5



墙裙及外散水剖视图 1:10



外散水剖视图 1:10



入口路面做法详图 1:20



中祥设计

中祥设计有限责任公司
Zhong xiang Design Co., Ltd.

- 除特别注明外, 所有尺寸均以毫米为单位
- 图中以所注尺寸为准确, 勿用尺度量
- Unless otherwise stated, all dimensions are in mm.
- The dimensions specified in Figure cut, no scale.

建设单位
CONSTRUCTION UNIT

富川瑶族自治县乡村振兴局

工程名称
PROJECT NAME

富川瑶族自治县现代设施蔬菜产业园项目-1# 连栋薄膜温室

定位

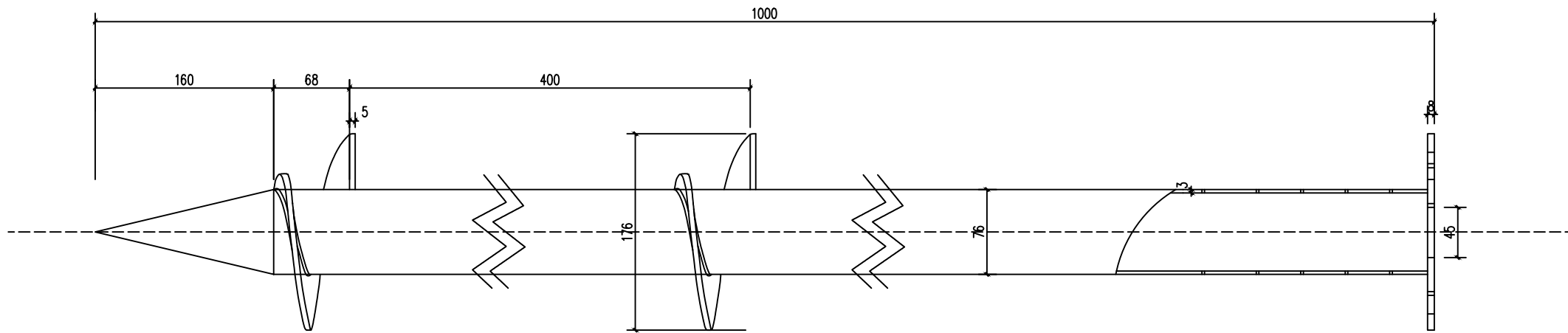
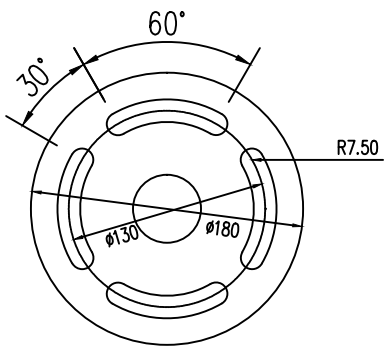
设计签字

设计	余金柱	余金柱
校对	吕红青	吕红青
专业负责人	余金柱	余金柱
专业审定人	姜宁	姜宁
设计总负责人	许泽青	许泽青

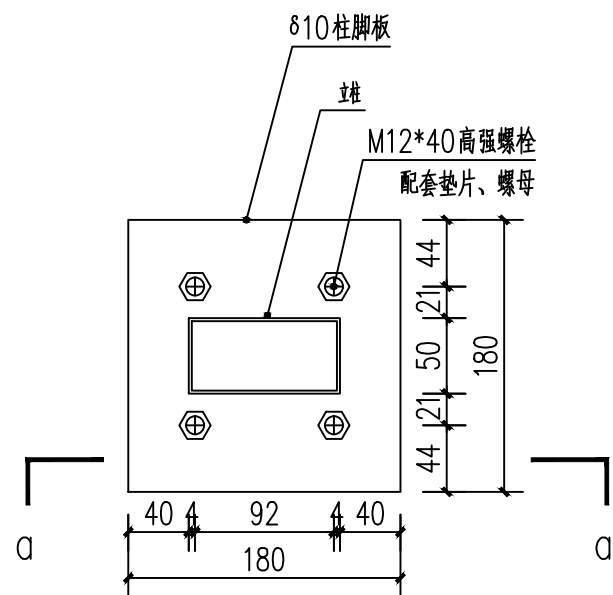
图纸名称
DRAWINGS TITLE

螺旋桩详图

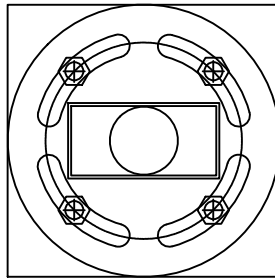
设计阶段	施工图
图纸比例	见图
设计编号	
图号	GS-04
专业	结构
归档日期	2024.5



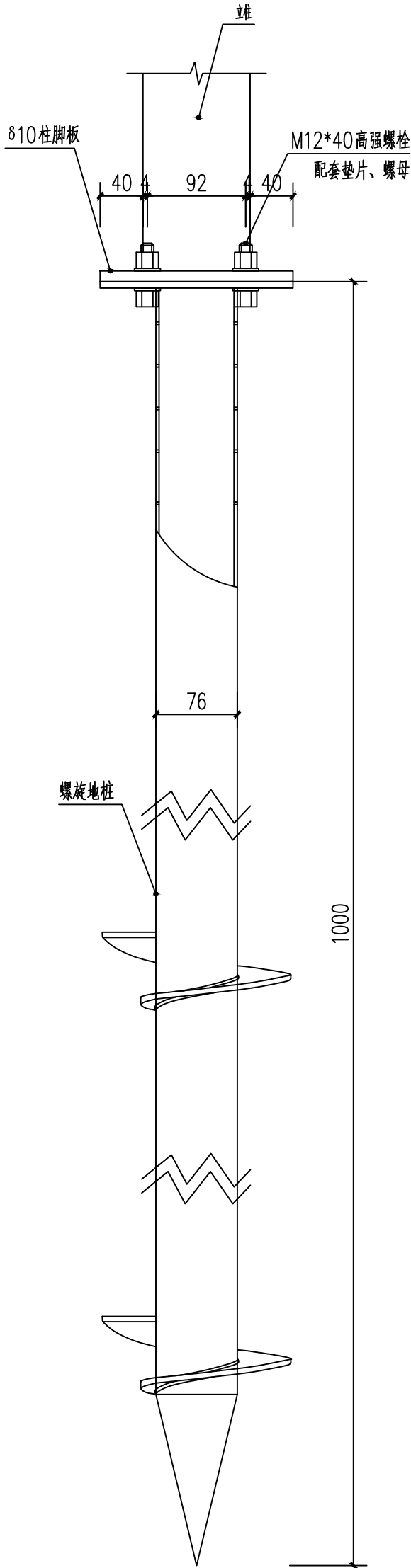
螺旋地桩尺寸详图 1:5



Z1顶视图 1:5



柱脚板与螺旋地桩孔位校对图 1:5



A-A剖视图 1:5

一般尺寸公差	
范围	公差
0—<6	±0.1
6≤—<16	±0.2
18≤—<30	±0.3
30≤—<60	±0.4
≥60	±0.5
变更栏	
记号	日期

技术要求: 材料Q235

1、热镀锌, 平均厚度80μm.

执行标准: DIN EN ISO 1461.

Hot dipped galvanized to DIN

EN ISO 1461.average costing

80μm.

2、表面要求无明显变形, 去掉渣毛刺。

No distortion,no sharp edge.

3、未注公差GB/T1804—C级, 空位置偏差:

±1mm, 孔径差为±1mm。

Tolerance:standard GB/T1804—C,

Hole position±1mm,hole dia,±1mm.

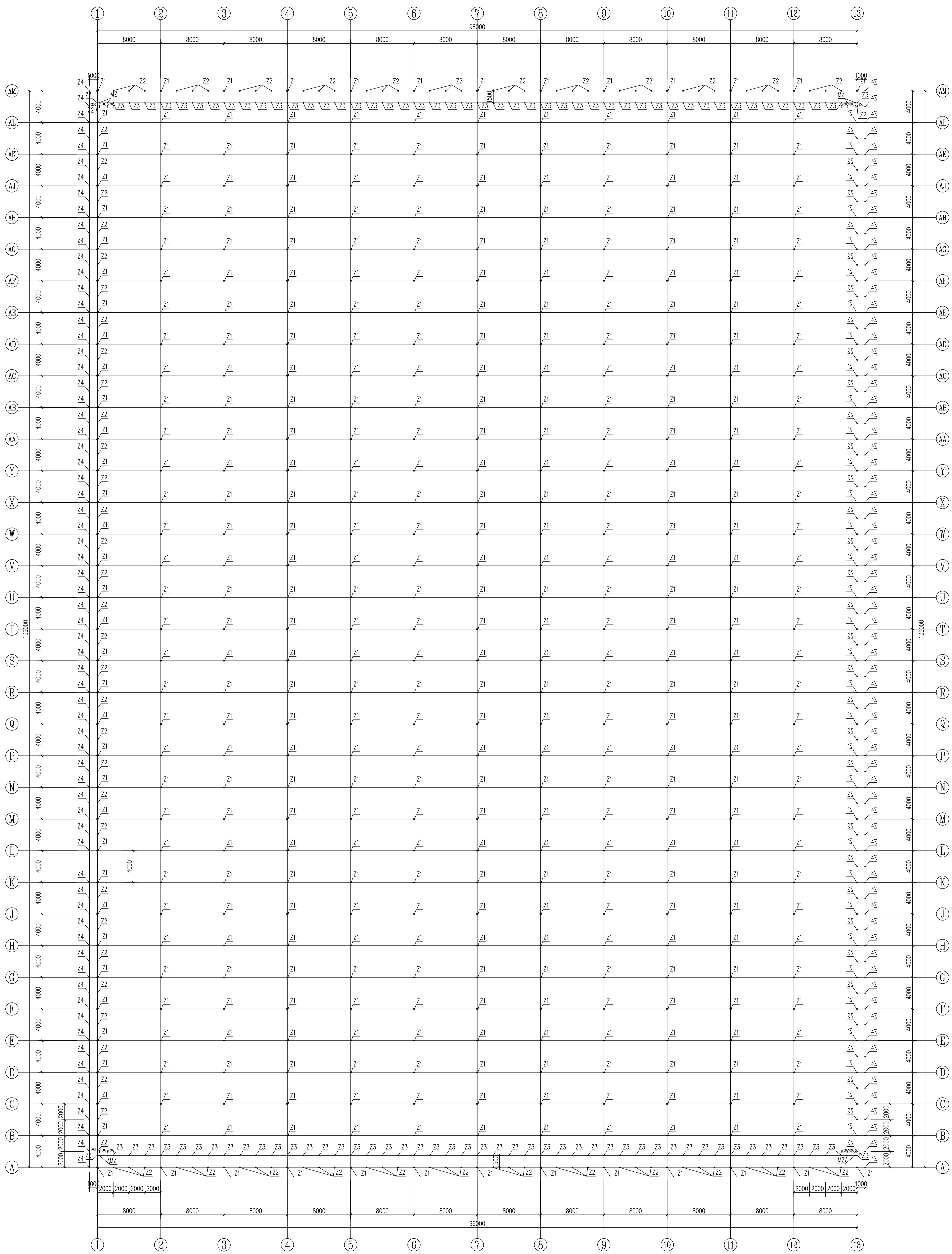
4、2个绞龙参照图纸纸向放置。

Two helixes are in the same direction

as drawing

5、绞龙双面焊接

Helix:double welding.



材料表				
代号	名称	规格	长度(mm)	备注
Z1	主立柱	方管50×100×2.5	L=4.450	热镀锌
Z2	副立柱	方管50×50×2.0	L=3950/3450	热镀锌
Z3	立柱	方管30×50×2.0	L=3600	热镀锌
Z4	斜立柱	方管30×50×2.0	L=4.600	热镀锌
MZ	门口立柱	方管30×50×2.0	L=2150	热镀锌

立柱平面图 1:200

[illegible]



中祥设计有限公司
Zhong Xiang Design Co., Ltd.

- 资质等级：所有设计资质等级均符合国家规定
- 业务范围：承接所有设计业务
- 设计标准：严格按照国家相关标准执行
- 设计成果：设计成果符合国家相关标准

建设单位

建设单位名称

建设单位地址

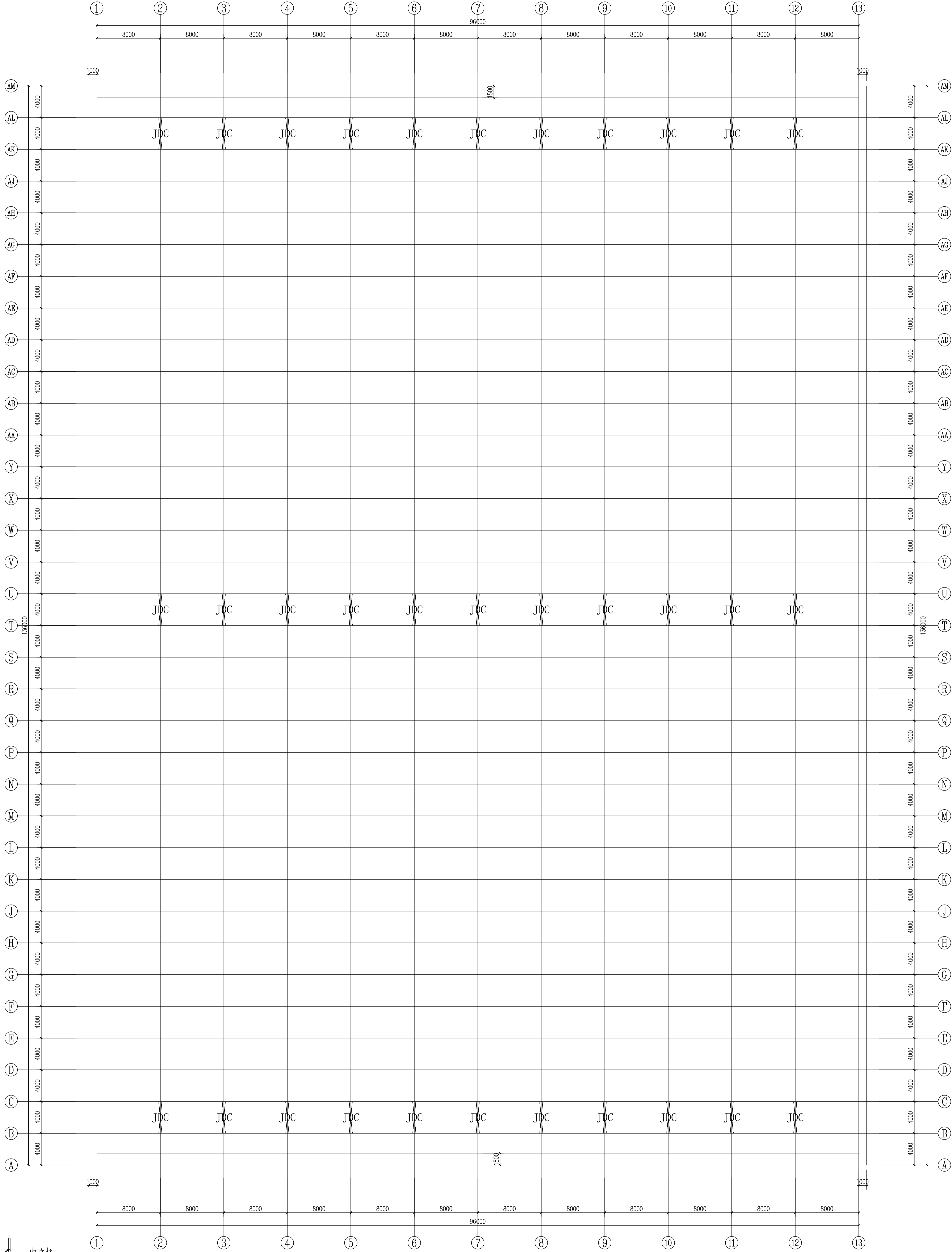
工程名称

工程地址

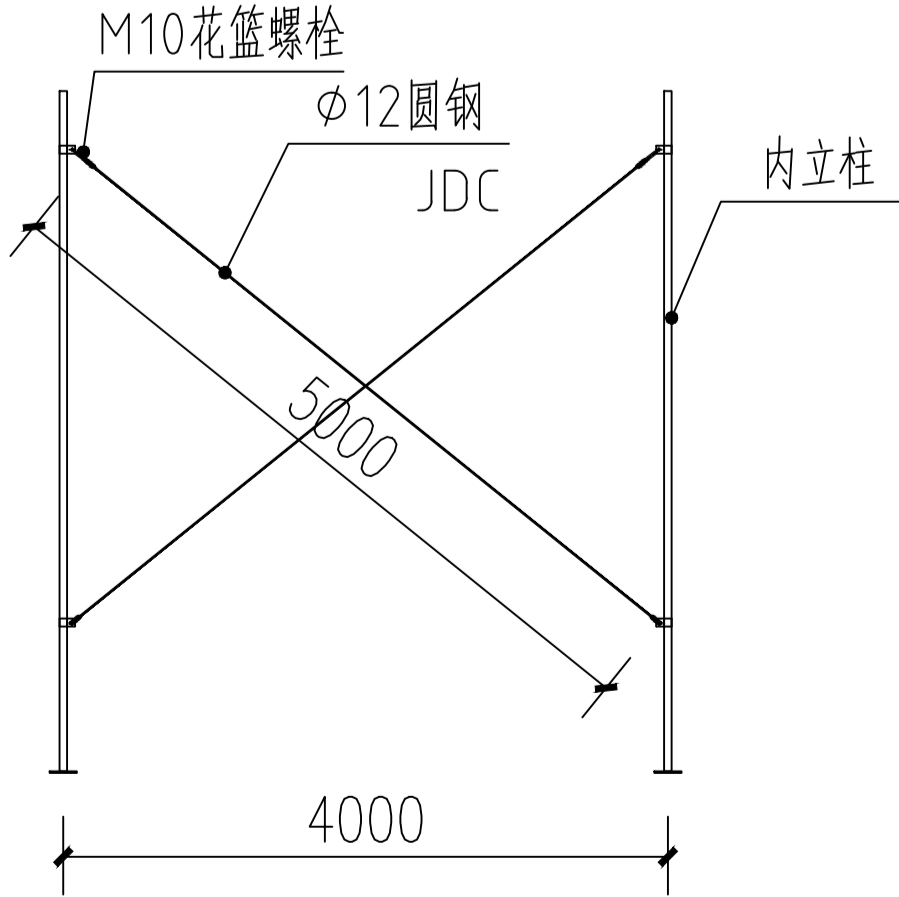
工程规模

设计单位：中祥设计有限公司

室内柱间剪刀撑平面图 1:200



单位: mm



设计签字		设计	余金柱	余金柱
校对		吕仕清	吕仕清	吕仕清
专业负责人		余金柱	余金柱	余金柱
专业审定人		董宁	董宁	董宁
设计负责人		许泽群	许泽群	许泽群
图名		室内柱间剪刀撑平面图		
图号		GS-06		
专业		结构		
日期		2024.5		



- 除特别注明外,所有尺寸均以毫米为单位
- 图中以所注尺寸为准切,勿用尺度量
- Unless otherwise stated, all dimensions are in mm.
- The dimensions specified in Figure cut, no scale.

CONSTRUCTION UNIT

四川珙族自治县乡村振兴局

PROJECT NAME

四川理族自治县现代设施蔬菜产业园项目-1# 连栋薄膜温室

定位

许泽青

DRAWINGS TITLE

剖面图

施工圖

S-07

结构

2024.5





中祥设计有限公司
Zhong Xiang Design Co., Ltd.

- 版权所有，未经许可，不得转载
- 本设计文件仅供参考，不作为法律依据
- The information specified in this file is for reference only.

建设单位
XXXXXX有限公司

监理单位XXXXXX有限公司

工程名称

XXXXXX项目

备注：本设计文件仅供参考，不作为法律依据。如有疑问，请咨询设计单位。

定位

设计签字

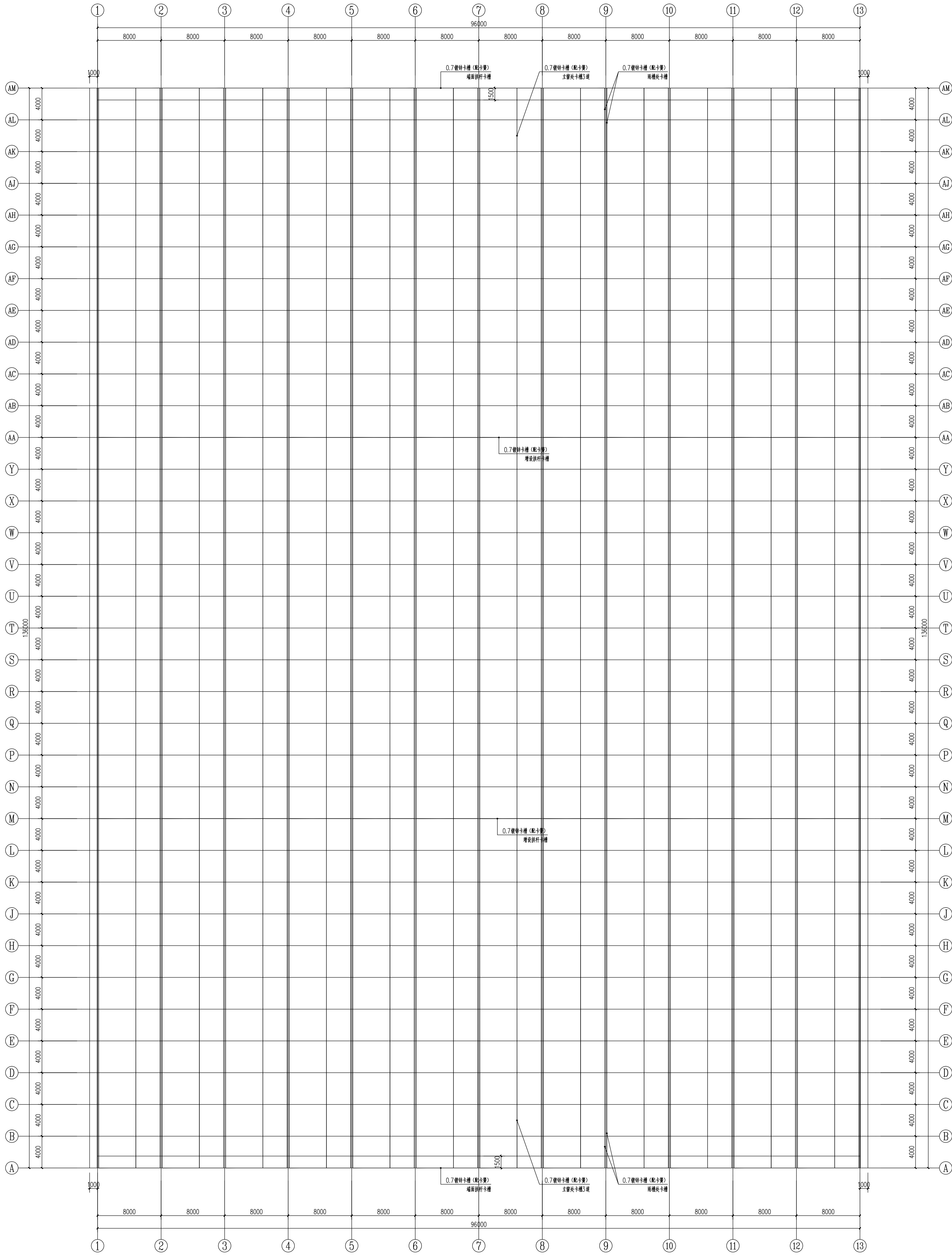
设计	余金柱	余金柱
校对	吕红霞	吕红霞
专业负责人	余金柱	余金柱
专业审定人	董宁	董宁
设计负责人	许泽群	许泽群

图名名称

XXXXXX项目

顶部卡槽平面图

设计阶段	施工图
图例比例	见图
设计编号	GS-08
图号	GS-08
专业	结构
日期/日期	2024.5

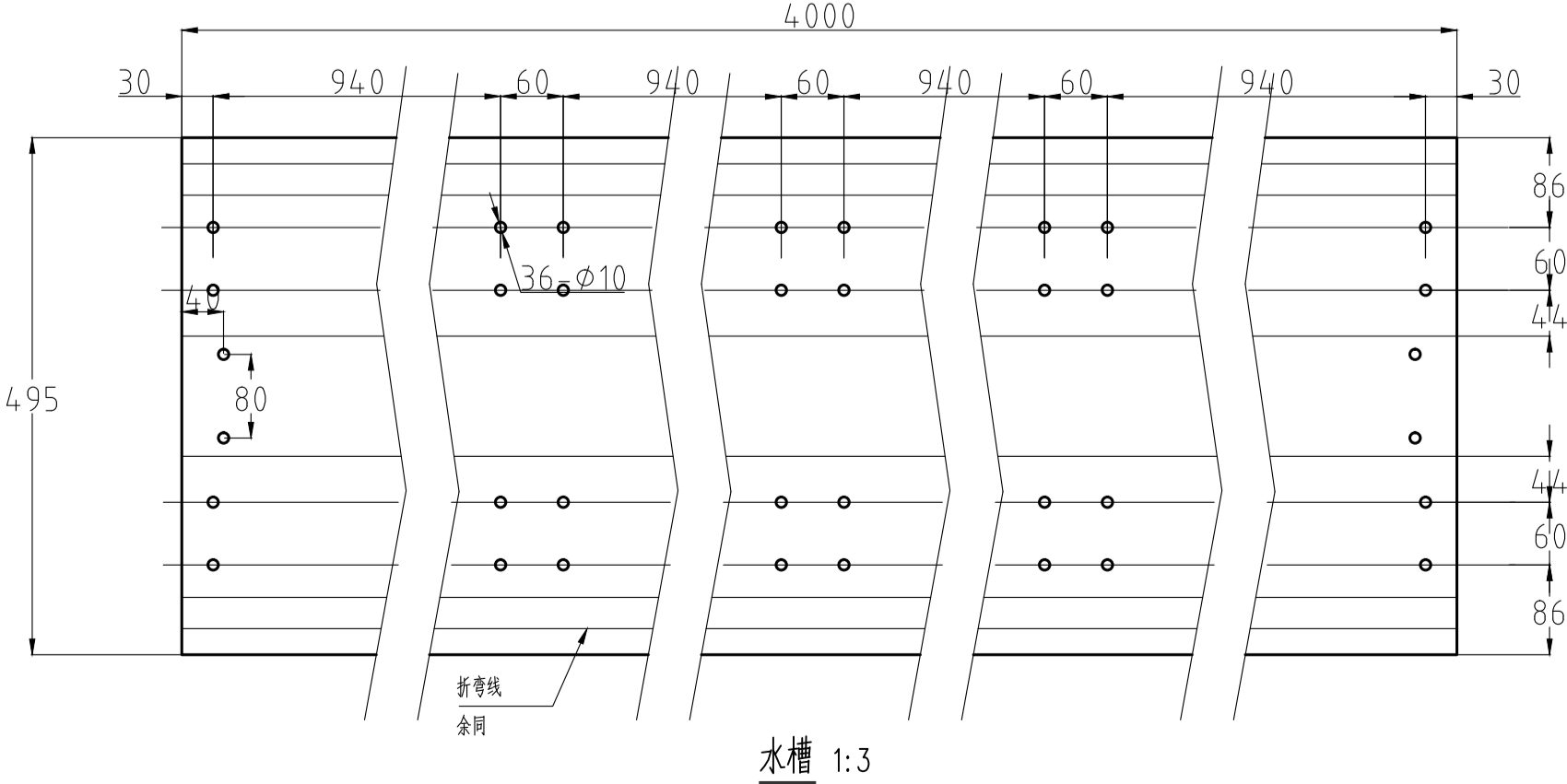
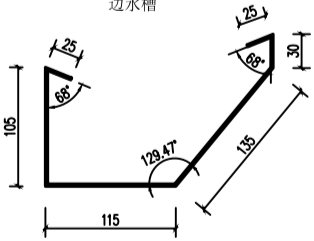
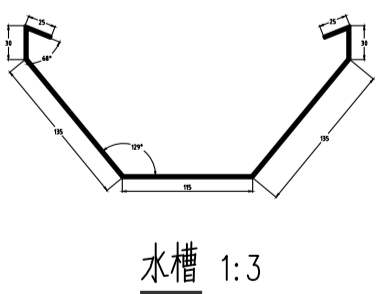


顶部卡槽平面图 1:200

序号	图例	名称	规格	备注
1	DTG	端天沟，有孔	2mm 热镀锌	由专业厂家配水槽底托
2	TG1	中间天沟，无孔	2mm 热镀锌	由专业厂家配水槽底托
3	TG2	中间天沟，有孔	2mm 热镀锌	由专业厂家配水槽底托
4	DBTG	端边天沟，有孔	2mm 热镀锌	由专业厂家配水槽底托
5	BTG1	中间天沟，无孔	2mm 热镀锌	由专业厂家配水槽底托
6	BTG2	边天沟，有孔	2mm 热镀锌	由专业厂家配水槽底托

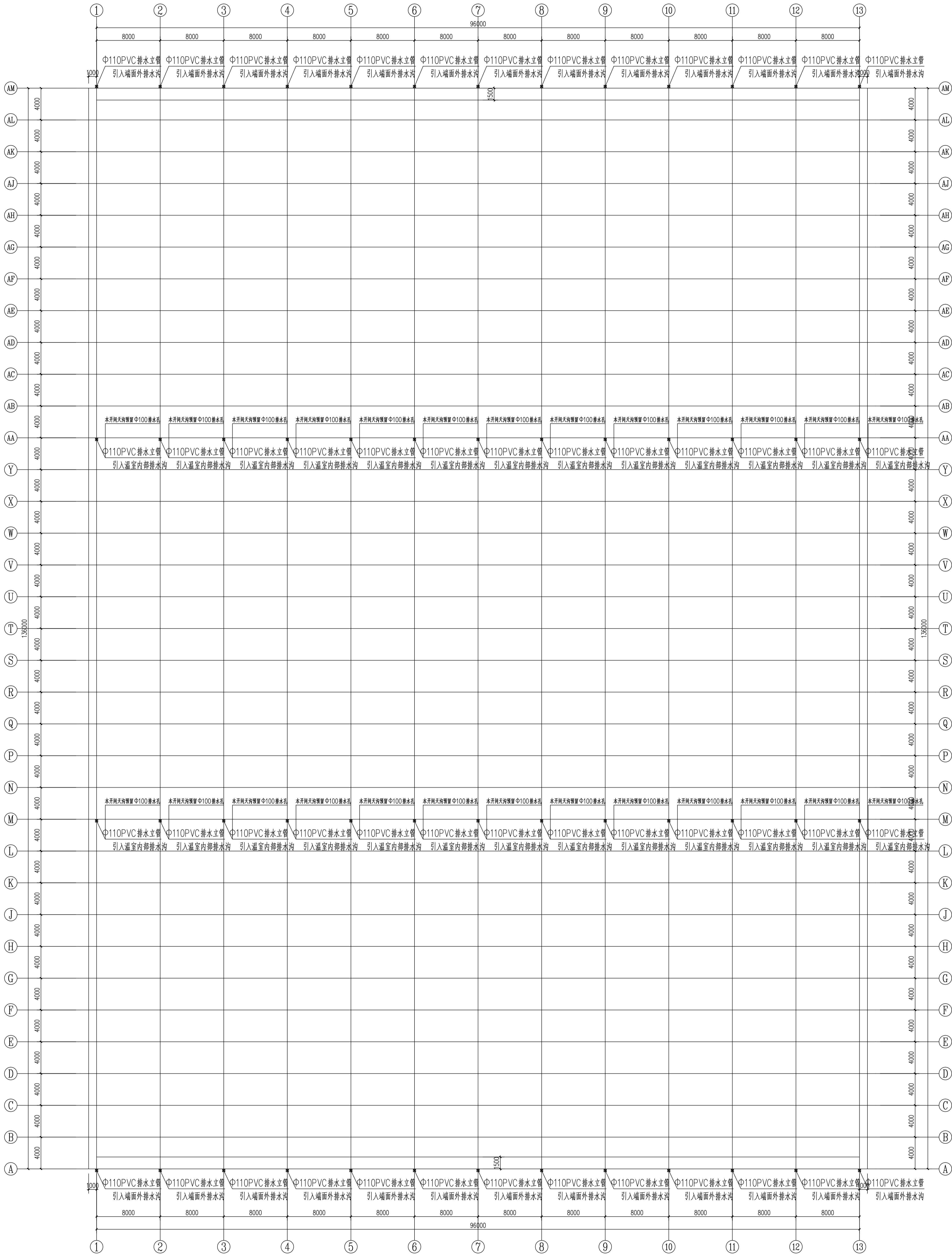
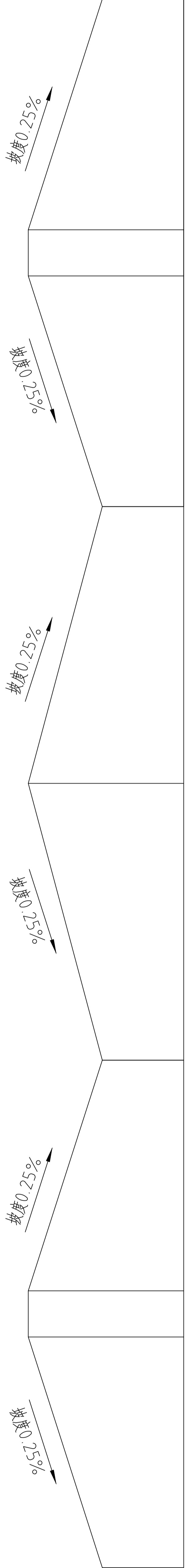
温室天沟平面图 1:200

129度折弯



工程名称 Project Name 四川成都温江现代农业产业园项目-中农国际蔬菜		建设单位 Client 中农国际蔬菜产业园有限公司 Zhong Nong Guoji Shucai Park Co., Ltd.	
设计阶段 Design Stage 施工图 Drawing		设计比例 Design Scale 1:200	
图号 Drawing No. GS-09		专业 Specialty 结构	
日期 Date 2024.5		设计人 Designer 张宁	
审核人 Reviewer 余金柱		批准人 Approver 余金柱	
设计负责人 Design Supervisor 张宁		设计人 Designer 张宁	
图例名称 Legend Name 温室天沟平面图		图例 Legend 余金柱	

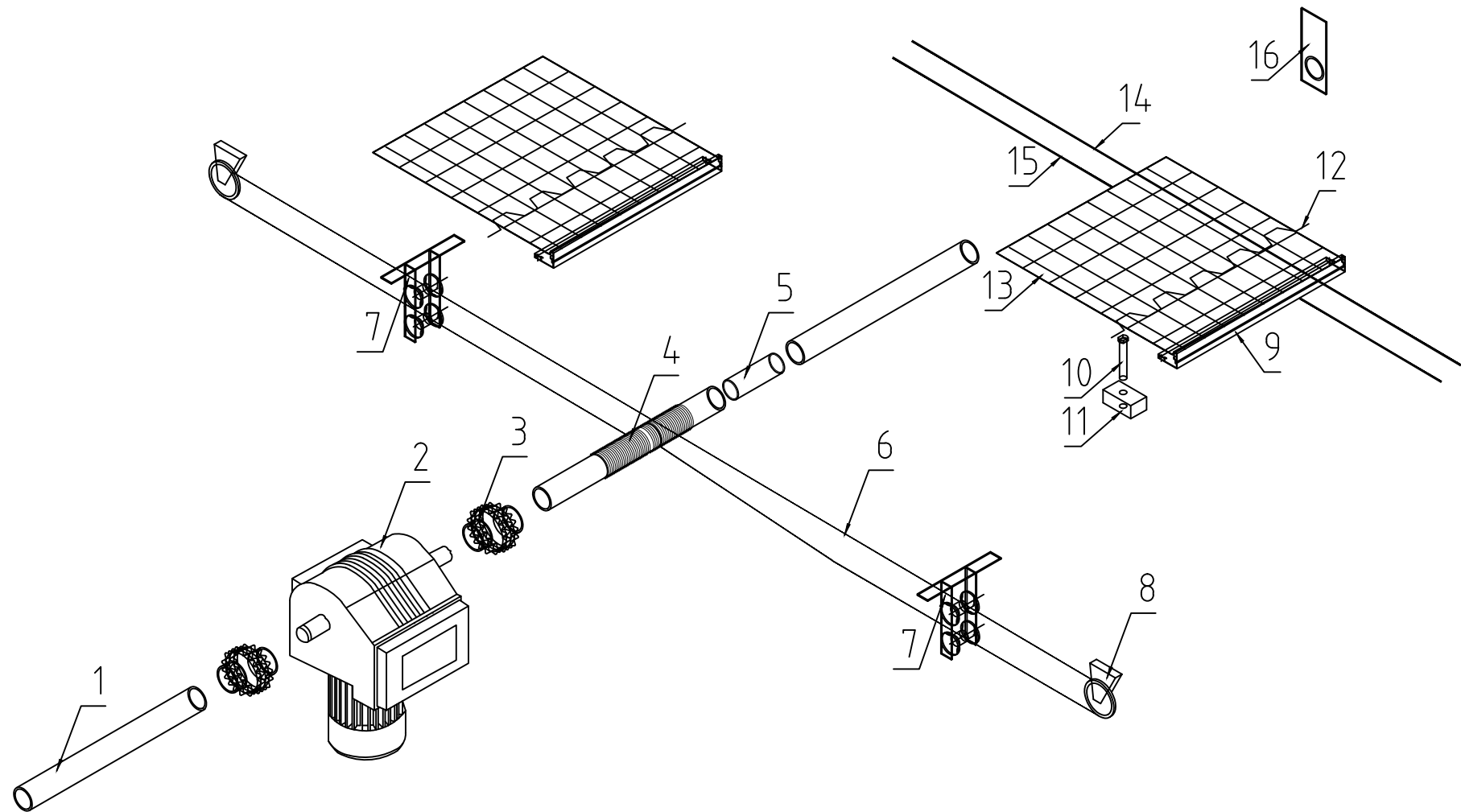
天沟排水坡向示意图



单位: mm

温室天沟落水孔平面布置图 1:200

工程名称 温室天沟落水孔平面布置图				建设单位 中祥设计有限公司			
设计阶段 施工图				设计单位 中祥设计有限公司			
设计比例 1:200				设计人员 余金柱			
图号 GS-10				设计日期 2024.5			
专业 结构				审核人 余金柱			
设计负责人 余金柱				审核人 余金柱			
设计日期 2024.5				审核人 余金柱			
设计阶段 施工图				设计单位 中祥设计有限公司			
设计比例 1:200				设计人员 余金柱			
图号 GS-10				设计日期 2024.5			
专业 结构				审核人 余金柱			
设计负责人 余金柱				审核人 余金柱			
设计日期 2024.5				审核人 余金柱			



编号	名称	规格
1	镀锌驱动轴	φ60×3.5的镀锌钢管
2	减速电机	AC380V/0.75KW、配套链轮和链条
3	联轴器	
4	聚线套筒	φ70×4×160
5	端头连接	
6	尼龙涂层钢绳	φ3
7	托线轮（双轮）	双轮
8	转向轮	
9	驱动过链材料	铝合金
10	T型螺栓	M6×40
11	铝制驱动卡	
12	卡簧	φ1.0包塑，L=2m
13	内遮阳幕	散光遮阳保温帘幕PHS35，遮光率35%
14	压幕线	透明聚酯线，φ2.05
15	托幕线	透明聚酯线，φ2.05
16	轴承座	



中祥设计

中祥设计有限责任公司
Zhong xiang Design Co. , Ltd.

- 除特别注明外，所有尺寸均以毫米为单位
- 图中以所注尺寸为准切，勿用尺度量
- Unless otherwise stated, all dimensions are in mm.
- The dimensions specified in Figure cut, no scale.

建设单位

CONSTRUCTION UNIT

富川瑶族自治县乡村振兴局

工程名称

PROJECT NAME

富川瑶族自治县现代设施蔬菜产业园项目-1# 连栋薄膜温室

定位

KEY PLANE

设计签字

设计 DESIGN	余金柱	余金柱
校对 CHECK	吕红青	吕红青
专业负责人 CHIEF	余金柱	余金柱
专业审定人 APPROVE	姜宁	姜宁
设计总负责人 PROJECT CHIEF	许泽青	许泽青

图纸名称

DRAWINGS TITLE

内遮阳安装示意图

设计阶段 PHASE	施工图
图纸比例 SCALE	见图
设计编号 PROJECT NO.	
图号 DRAWING NO.	GS-15
专业 PROFESSION	结构
归档日期 DATE	2024. 5