

全州县 2021 年农村人居环境整治建设项目（结余资金）

施工图设计

[第一册 共一册]

聿建工程设计有限公司

2024年8月

图 纸 目 录

序号	图纸名称	图 号	页 次	备注
1	设计说明1/2	PS-01		
2	设计说明2/2	PS-02		
3	地理位置图	PS-03		
4	宅福田村路灯布置图	PS-04		
5	上塘村路灯布置图	PS-05		
6	梁家山村路灯布置图	PS-06		
7	唐家村路灯布置图	PS-07		
8	殿子脚村路灯布置图	PS-08		
9	灯型立面图及工程数量表	PS-09		
10	灯杆基础大样	PS-10		
11	梁家山村道路平面布置图	PS-11		
12	梁家山村1#道路横断面图	PS-12		
13	梁家山村2#道路横断面图	PS-13		
14	梁家山村栏杆设计图	PS-14		
15				
16				
17				
18				
19				
20				
21				
22				
23				
24				
25				
26				
27				
28				
29				
30				

序号	图纸名称	图 号	页 次	备注
31				
32				
33				
34				
35				
36				
37				
38				
39				
40				
41				
42				
43				
44				
45				
46				
47				
48				
49				
50				
51				
52				
53				
54				
55				
56				
57				
58				
59				
60				

日期			
姓名			
专业	照明工程	绿化工程	
日期			
姓名			
专业	道路工程	排水工程	交通工程

设计总说明

第一部分 设计依据

- 建设单位设计委托书;
- 实测道路资料。

第二部分 设计采用的规范

- 《小交通量农村公路工程技术标准》(JTG 2111-2019);
- 《公路工程技术标准》(JTG B01-2014);
- 《公路水泥混凝土路面设计规范》(JTG F40-2011);
- 《公路水泥混凝土路面施工技术细则》(JTGF30-2014);
- 《公路交通安全设施设计规范》(JTG D81-2017);
- 《乡村道路工程技术规范》(GBT 51224-2017);
- 《城市道路设计规范》(CJJ37-2012);
- 《城市道路照明设计标准》(CJJ45-2015);
- 《城市道路照明施工及验收规程》(CJJ89-2012);
- 相关国家及地方建设标准及规范。

第三部分 工程概况

本项目道路总长度为280m,其中梁家山村1#道路长180m,梁家山村1#道路长100m,按照3-3.5m水泥混凝土路面设计,路基根据需要设置浆砌石挡墙,路面结构自下而上分别为100mm级配碎石垫层、180mm厚水泥混凝土面层;在梁家山村设置安全护栏长220m;在梁家山村、唐家村、宅福田村、上塘村共设置190盏太阳能路灯。

第四部分 道路主要技术标准

- 道路等级:农村公路,参考四级公路;
- 设计车速:15km/h;
- 道路设计荷载:标准轴载BZZ-20KN;
- 路面结构:刚性路面结构,采用水泥混凝土面层;
- 道路纵横坡:采用根据原有路基放坡,最大纵坡控制在14%以下;
- 道路设计年限:10年。

第五部分 道路详细设计

一、平面设计

道路沿着现有路线,道路与其他道路相交时需要设置岔路口,平面转弯半径不少于15m。

二、纵横断面设计

纵横断面设计原则:(1)结合地形及原有路基放坡,尽量减少填挖方数量,节省工程造价;(2)满足道路排水及防、排洪要求;(3)满足道路本身相应的技术标准;(4)最大纵坡14%以下。

三、土方设计

道路需要破除现有混凝土路面,道路路面铺筑前需修整和碾压夯实,部分较窄路段需进行路基土方开挖。

四、路基、路面结构设计

道路结构层:道路面层采用水泥混凝土路面,其结构组合详见图纸。

路基:路床顶面回弹模量值不低于30MPa,路面需铺筑级配碎石和碾压夯实,保证路基的整体稳定性,保证路基压实度 ≥ 0.94 。

第六部分 施工要求

一、路基施工

1.路基施工前应清除地表腐植土、植被、垃圾等,会同相关单位查明现有地下管线、暗涵等。路基开挖不得乱挖、超挖,开挖中发现有未曾查明的地下管涵时,应通知设计单位处理。临近现有建筑物及桥涵的开挖应注意观测和防护,确保建(构)筑物及施工安全;

- 路基土方施工前必须做好排水工作,排除路基范围内的地表积水;
- 填方路基施工时根据路基情况,在道路基层施工时补平路面;
- 路基挖填土方应尽量避免雨季施工,施工过程中如遇雨天,应停止进行;
- 水文地质不良路段,应先排除或降低地下水位后方可进行路基施工。

二、路面施工

1.材料规格:

(1)水泥:采用道路专用水泥,水泥标号42.5级,混凝土混凝土抗折强度不小于4.0MPa;

(2)砂:混凝土面板用的砂,应洁净、坚硬、符合级配规定、细度模数在2.5以上的粗、中砂,其技术要求应满足《公路水泥混凝土路面施工技术细则》(JTGF30-2014);

(3)碎石:混凝土面板用的碎石,应质地坚硬,并应符合规定级配,最大粒径不应超过30mm;

2.路面结构层施工前必须对土基的压实度、土基回弹模量、土基顶标高等进行检测。其技术要求应满足《公路水泥混凝土路面施工技术细则》(JTGF30-2014);

3.路面采用拉纹处理以增加路面摩擦力,坡度大于10%的路段采用螺纹杆压痕增加摩擦系数。

三、其他注意事项

1.施工时应严格按照图纸施工,如发现问题应及时与设计单位联系。所有施工过程必须严格按照有关公路施工及验收规范、规程执行;

2.已做竖向设计的交叉口,标高按交叉口竖向设计施工,未做竖向设计的交叉口,在考虑汽车行驶及路面排水要求基础上,与现有路面顺接;

3.道路弯度根据原道路路基施工,过弯应平顺;

4.岔路口处设置圆角,平面转弯半径不小于15m;

5.改建公路新增砼路面与原砼路面交界处,应根据实际情况放坡找平原砼路面;

6.每道工序完成后,必须经检验合格后方可进行下道工序施工;

7.本道路临水、临沟侧根据现场实际情况,设置一定数量的安全防护设施。

8.由于施工场地为村屯道路、施工场地情况比较特殊,施工道路路面宽度不一定满足设计宽度,施工时应根据道路实际情况,宽度和长度适当增减,但施工总工程量不应少于设计值。

9.本项目受资金控制,根据合同约定,不对交通安全设施工程进行设计,建议业主后期在资金充足情况下根据现场地形环境设置相应的标志牌及护栏等安全交通安全设施。

10.本说明未尽事宜,按照国家有关施工验收及设计规范执行,不确定处,请与设计单位商定。

YOUNG DREAMS ENGINEERING DESIGN CO.,LTD. 企业资质证书:土地规划乙级 201923 城乡规划乙级【桂】城规编(172102) 风景园林工程设计专项乙级 A245016585	设计	庞智远	专业负责人	周劲	周劲	审核	周劲	周劲	建设单位	全州县农业农村局	日期	2024年8月	设计号	
	制图	庞智远	项目负责人	班元珠	班元珠	审定	周劲	周劲	工程名称 (子项名称)	全州县2021年农村人居环境整治建设项目(结余资金)	图别	水施	比例	见图
	校核	邓泽涛							图名	设计说明1/2	图号	PS-01	阶段	施工图

日期	日期	姓名	日期	姓名	日期	姓名
	日期	姓名	日期	姓名	日期	姓名
会签专业	照明工程	绿化工程	道路工程	排水工程	交通工程	

设计说明

一、设计依据

- 《城市道路设计规范》(CJJ37-2012);
- 《城市道路照明设计标准》(CJJ45-2015);
- 《城市道路照明施工及验收规程》(CJJ89-2012);

二、设计范围

- 安装范围为梁家山村、唐家村、宅福田村、上塘村、殿子脚村共设置230盏太阳能路灯,详见太阳能路灯路线示意图。
- 太阳能路灯的配置方案。
- 太阳能路灯的抗风设计。
- 太阳能路灯的防雷设计。

三、主要技术标准

- 照明方式:根据本地区自然环境,照明系统每天工作8小时,保证连续阴雨天数15天左右提供照明。
- 布置方式:根据上述基本条件,本次以路灯根据业主要求,厂家提供的路灯外形型为准。在道路边,距道路边线0.3米处,采用两侧错位布置
- 杆间距约为25-30米,特殊路段路灯间距可作适当调整。杆高6米,灯安装高度约为5米,仰角均为10°。
- 灯杆:采用优质Q235钢板经模压成型,灯杆表面热使锌处理后表面策脂粉体涂装(白色);灯杆壁厚2.5mm。
- 太阳能电池组件:90w多晶硅太阳能板+60AH内置锂电池。
- 倾角:本设计根据本地区经纬范围确定太阳能电池板与地平线倾角,现场调试安装。
- 光源:6米杆灯为60W LED 进口高亮度芯片。
- 控制系统:采用自动控制,由于太阳能路灯为全套设备,控制器由厂家配套提供,控制方式为时、光、分时全自动控制。

四、抗风

- 太阳能组件:厂家应保证能承受当地的风速而不至于损坏,重点是电池组件支架与灯杆的连接,应使用螺栓固定连接。
- 灯杆和基础:路灯灯杆和基础的抗风设计与电池板高度、面积、倾角及灯杆结构、当地最大风速等有关。由灯杆厂家进行计算和设计,保证最大风速时太阳能路灯灯杆的稳定性。

五、通用路灯防雷和接地(以厂家出厂规格为准)

- 安全电压:本次设计太阳能路灯为DC24V。属安全电压,不做电气保护接地。
- 防雷接地
 - 不可用路灯、太阳能电池板作为接闪器;
 - 用金属灯柱兼作接闪器和引下线;
 - 路灯基础钢筋笼在-0.50m以下其钢筋表面积大于0.37m²时,可作为防雷接地体。否则应增加人工接地极,接地电阻≤10欧,必要时将接地体连接。接地做法同一般路灯。
 - 在路灯控制器内设置TVS(瞬态电压抑制)防雷保护。

六、其它

- 说明中与图纸如有不符之处,应以有关照明施工图为准。
- 所有电气设备应选用国家现行的技术先进的产品,不得采用国家明令淘汰的产品。
- 施工图中所附的灯型立面图仅为参考,具体样式可由建设单位确定,本次设计仅提出有关具体技术要求以供参考。

 聿建工程设计有限公司 YOUNDREAMS ENGINEERING DESIGN CO., LTD.	设计	庞智远		专业负责人	周劲		审核	周劲		建设单位	全州县农业农村局	日期	2024年8月	设计号	
	制图	庞智远		项目负责人	班元珠		审定	周劲		工程名称 (子项名称)	全州县2021年农村人居环境整治建设项目(结余资金)	图别	水施	比例	见图
	校核	邓泽涛								图名	设计说明2/2	图号	PS-02	阶段	施工图

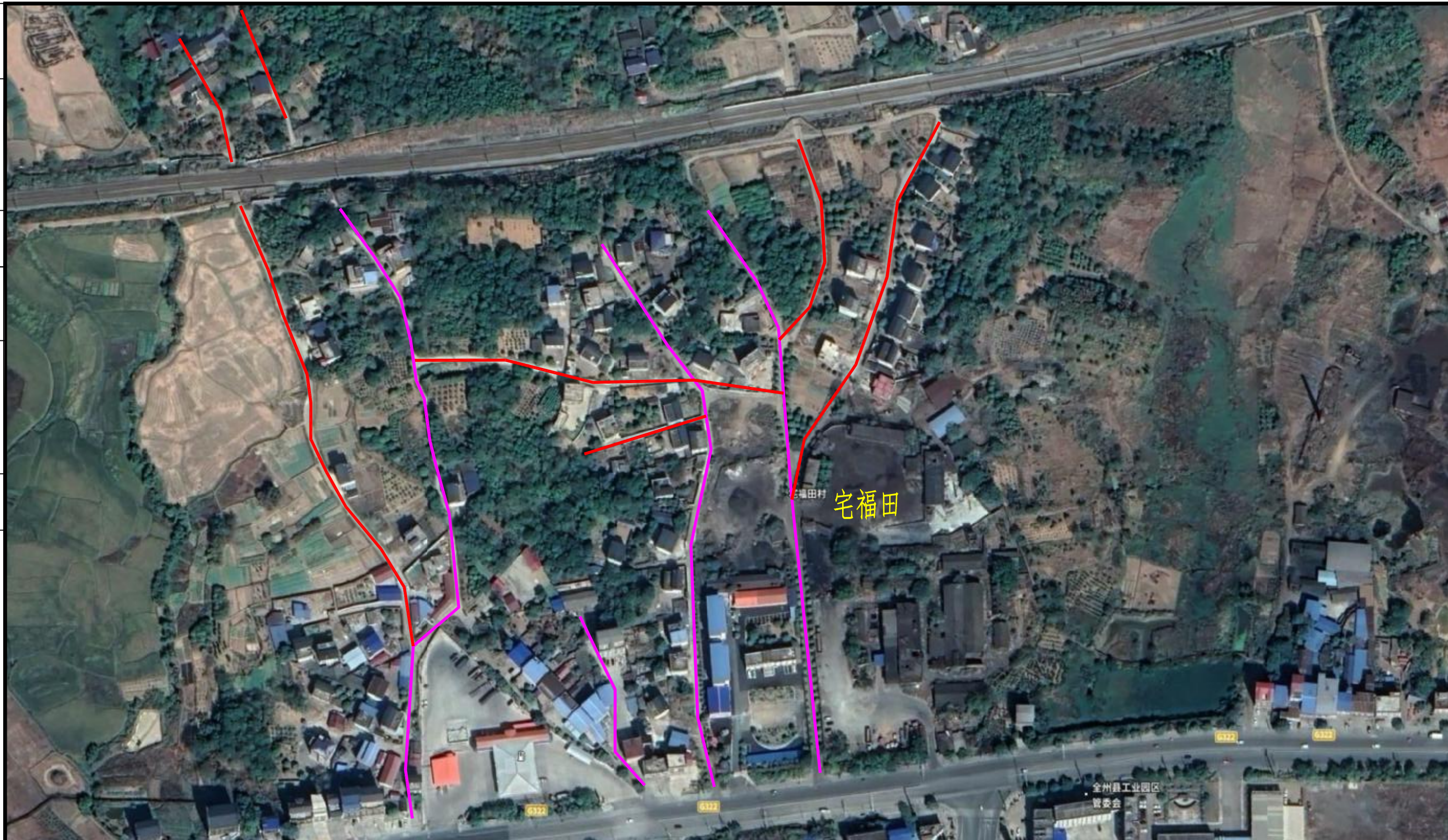
日期		日期	
签名		签名	
专业	照明工程	专业	道路工程
专业	绿化工程	专业	排水工程
专业		专业	交通工程



 聿建工程设计有限公司 YUJIAN ENGINEERING DESIGN CO., LTD.	设计	庞智远		专业负责人	周劲		审核	周劲		建设单位	全州县农业农村局	日期	2024年8月	设计号	
	制图	庞智远		项目负责人	班元珠		审定	周劲		工程名称 (子项名称)	全州县2021年农村人居环境整治建设项目(结余资金)	图别	水施	比例	见图
	校核	邓泽涛								图名	地理位置图	图号	PS-03	阶段	施工图

未加盖勘察设计出图专用章无效。

日期	日期	日期	日期
姓名	姓名	姓名	姓名
专业	专业	专业	专业
照明工程	绿化工程	道路工程	排水工程
交通工程			



说明：1、本图红线位置代表路灯的安装路线，路灯每隔30米左右安装一盏，宅福田村共设置70盏，具体安装位置可在路线上适当调整；
2、路灯均采用立杆式，灯杆高6m。

图例：

— 路灯安装路线示意

 聿建工程设计有限公司 YOUNDREAMS ENGINEERING DESIGN CO., LTD.	设计	庞智远	<i>庞智远</i>	专业负责人	周劲	<i>周劲</i>	审核	周劲	<i>周劲</i>	建设单位	全州县农业农村局	日期	2024年8月	设计号	
	制图	庞智远	<i>庞智远</i>	项目负责人	班元珠	<i>班元珠</i>	审定	周劲	<i>周劲</i>	工程名称 (子项名称)	全州县2021年农村人居环境整治建设项目(结余资金)	图别	水施	比例	见图
	校核	邓泽涛	<i>邓泽涛</i>							图名	宅福田村路灯布置图	图号	PS-04	阶段	施工图

未加盖勘察设计出图专用章无效。


日期	日期	日期	日期
签名	签名	签名	签名
专业	专业	专业	专业
照明工程	绿化工程	道路工程	排水工程
绿化工程	交通工程	交通工程	交通工程



说明：1、本图红线位置代表路灯的安装路线，路灯每隔30米左右安装一盏，上塘村共设置20盏，具体安装位置可在路线上适当调整；
2、路灯均采用立杆式，灯杆高6m。

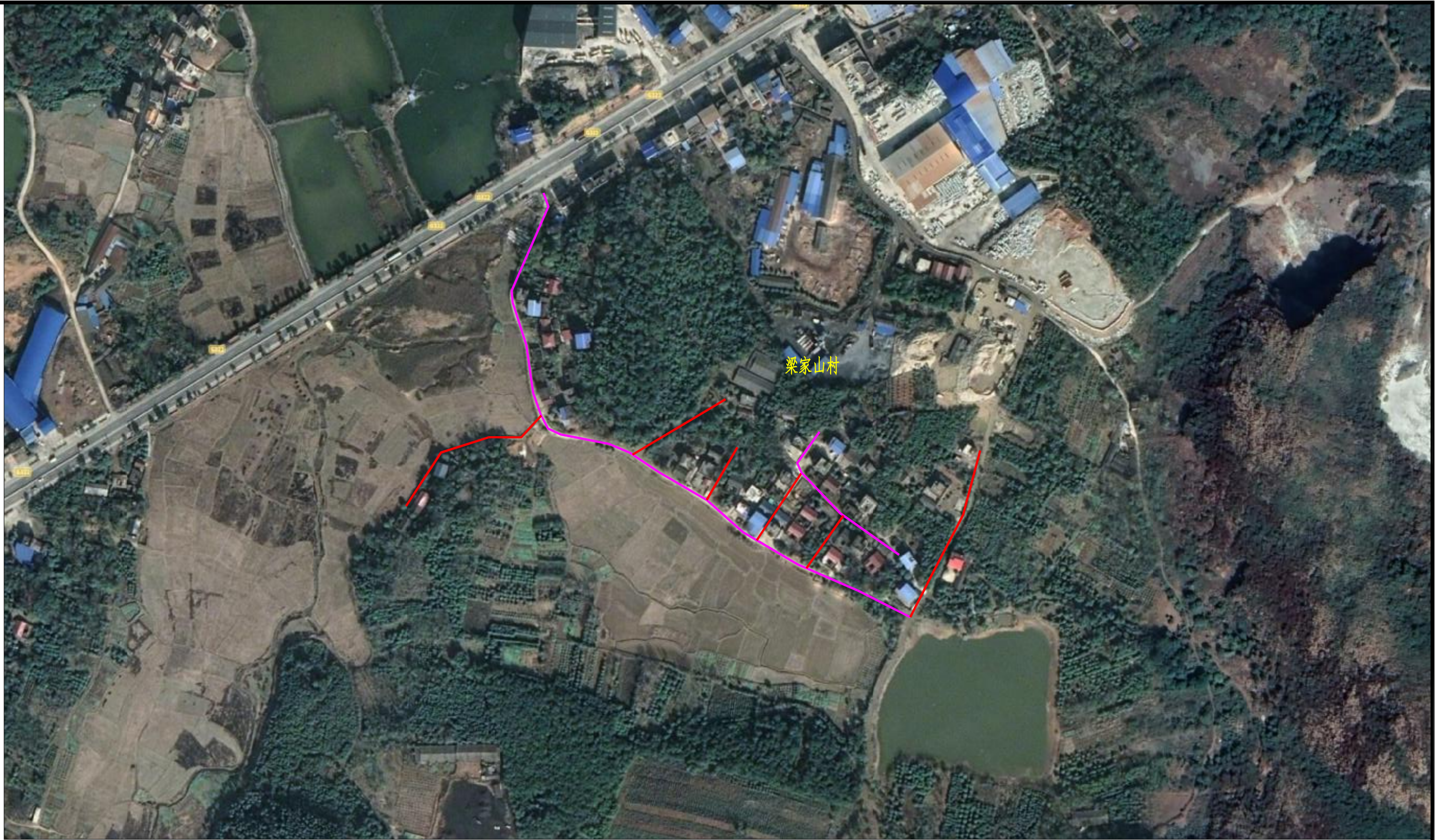
图例：

— 路灯安装路线示意

 聿建工程设计有限公司 YOUNDREAMS ENGINEERING DESIGN CO., LTD.	设计	庞智远	<i>庞智远</i>	专业负责人	周劲	<i>周劲</i>	审核	周劲	<i>周劲</i>	建设单位	全州县农业农村局	日期	2024年8月	设计号	
	制图	庞智远	<i>庞智远</i>	项目负责人	班元珠	<i>班元珠</i>	审定	周劲	<i>周劲</i>	工程名称 (子项名称)	全州县2021年农村人居环境整治建设项目(结余资金)	图别	水施	比例	见图
	校核	邓泽涛	<i>邓泽涛</i>							图名	上塘村路灯布置图	图号	PS-05	阶段	施工图

未加盖勘察设计出图专用章无效。


日期	日期	日期	日期
签名	签名	签名	签名
会签专业	会签专业	会签专业	会签专业
照明工程	照明工程	绿化工程	
道路工程	道路工程	排水工程	交通工程



说明：1、本图红线位置代表路灯的安装路线，路灯每隔30米左右安装一盏，梁家山村共设置60盏，具体安装位置可在路线上适当调整；
2、路灯均采用立杆式，灯杆高6m。

图例：

— 路灯安装路线示意

 聿建工程设计有限公司 YOUNDREAMS ENGINEERING DESIGN CO., LTD. 企业资质证书：土地规划乙级 201923 建筑工程乙级 A245016585 城乡规划乙级 [桂]城规编(172102) 市政行业专业乙级 A245016585 风景园林工程设计专项乙级 A245016585 公路行业专业丙级 A245016585	设计	庞智远	<i>庞智远</i>	专业负责人	周劲	<i>周劲</i>	审核	周劲	<i>周劲</i>	建设单位	全州县农业农村局	日期	2024年8月	设计号	
	制图	庞智远	<i>庞智远</i>	项目负责人	班元珠	<i>班元珠</i>	审定	周劲	<i>周劲</i>	工程名称 (子项名称)	全州县2021年农村人居环境整治建设项目(结余资金)	图别	水施	比例	见图
	校核	邓泽涛	<i>邓泽涛</i>							图名	梁家山村路灯布置图	图号	PS-06	阶段	施工图

未加盖勘察设计出图专用章无效。


日期	日期	日期	日期
签名	签名	签名	签名
专业	专业	专业	专业
照明工程	绿化工程	道路工程	排水工程
绿化工程	交通工程		



说明：1、本图红线位置代表路灯的安装路线，路灯每隔30米左右安装一盏，殿子脚村共设置20盏，具体安装位置可在路线上适当调整；
2、路灯均采用立杆式，灯杆高6m。

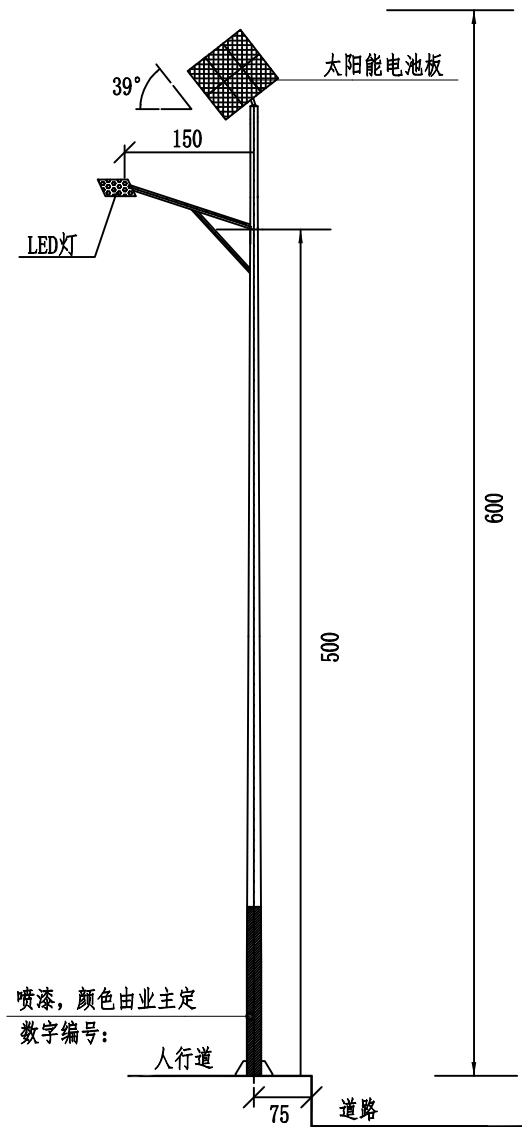
图例：

— 路灯安装路线示意

 聿建工程设计有限公司 YOUNDDREAMS ENGINEERING DESIGN CO., LTD.	设计	庞智远	<i>庞智远</i>	专业负责人	周劲	<i>周劲</i>	审核	周劲	<i>周劲</i>	建设单位	全州县农业农村局	日期	2024年8月	设计号	
	制图	庞智远	<i>庞智远</i>	项目负责人	班元珠	<i>班元珠</i>	审定	周劲	<i>周劲</i>	工程名称 (子项名称)	全州县2021年农村人居环境整治建设项目(结余资金)	图别	水施	比例	见图
	校核	邓泽涛	<i>邓泽涛</i>							图名	殿子脚村路灯布置图	图号	PS-08	阶段	施工图

未加盖勘察设计出图专用章无效。

日期		签名		日期		签名		日期		签名	
专业	道路工程	专业	照明工程	专业	排水工程	专业	绿化工程	专业	交通工程	专业	



太阳能路灯参数:

- 1、灯高:6米
- 2、材质:Q235热镀锌钢材静电喷涂
- 3、灯具:60wLED灯
- 4、光伏组件:90w多晶硅太阳能板
- 5、电池:60AH锂电池
- 6、色温:6000k
- 7、光源:60w
含地笼

喷漆,颜色由业主定
数字编号:

灯型立面图



灯型意向图

工程量表

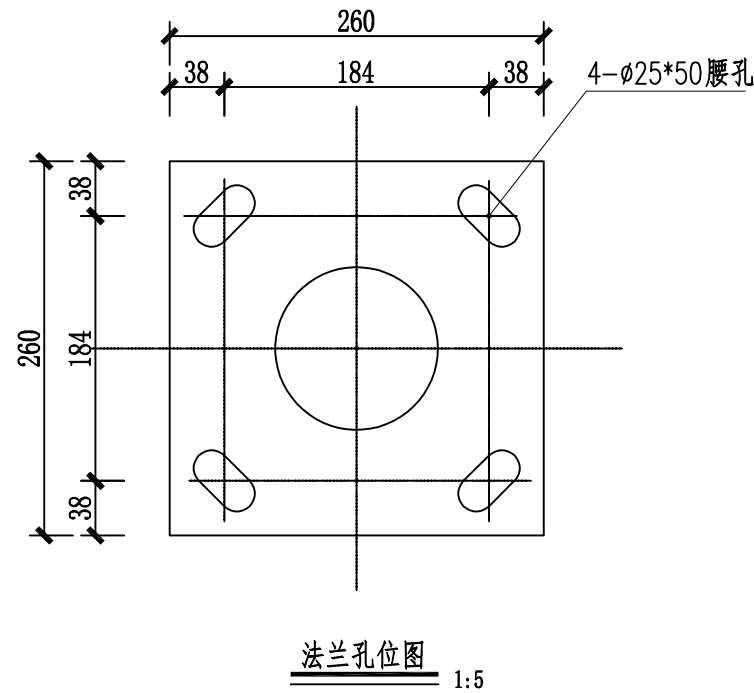
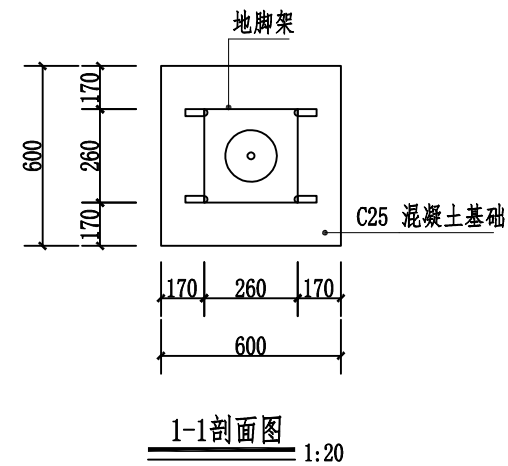
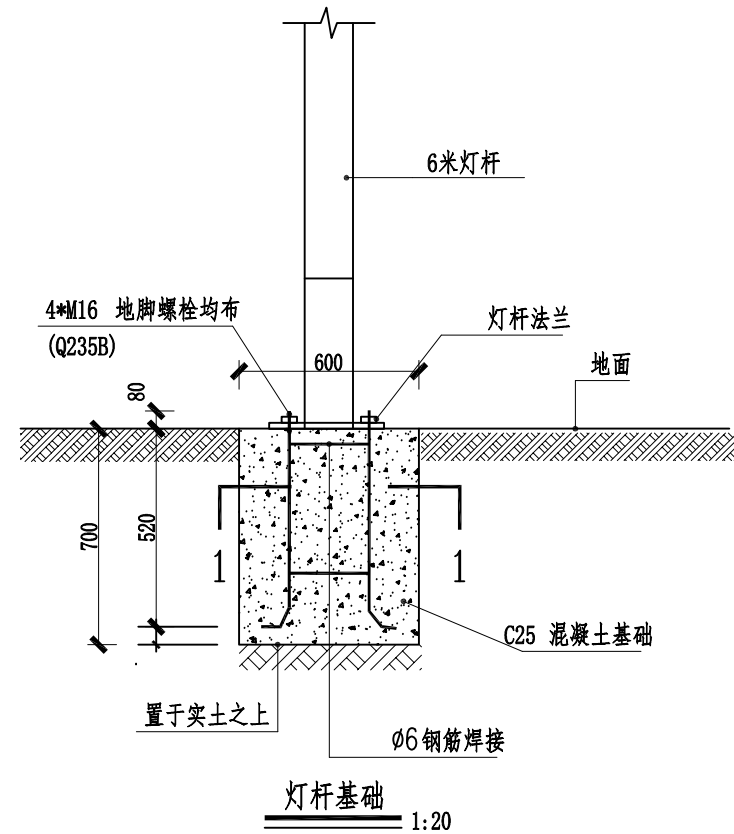
单项	数量	单位	备注
立杆太阳能路灯	190	盏	6米高

说明:

- 1、本次设计为太阳能路灯,灯型为一般造型灯型。图中仅为示意,具体样式可由建设单位确定,本次设计仅提出有关具体技术要求以供参考。
- 2、灯杆、灯具、及太阳能电池组件技术要求见下表参数。
- 3、本地自然环境:
 - (1) 环境温度: -10~40摄氏度;
 - (2) 环境风速: 最大为42m/s;
 - (3) 抗震设防烈度: 6度;
 - (4) 耐腐蚀性能: 15年以上。
- 4、本路灯正、立面图仅为示意。

	设计	庞智远	专业负责人	周劲	周劲	审核	周劲	周劲	建设单位	全州县农业农村局	日期	2024年8月	设计号	
	制图	庞智远	项目负责人	班元珠	班元珠	审定	周劲	周劲	工程名称 (子项名称)	全州县2021年农村人居环境整治建设项目(结余资金)	图别	水施	比例	见图
	校核	邓泽涛	项目负责人	班元珠	班元珠		周劲	周劲	图名	灯型立面图及工程数量表	图号	PS-09	阶段	施工图

日期	日期	日期	日期
签名	签名	签名	签名
专业	专业	专业	专业
照明工程	绿化工程	道路工程	排水工程
绿化工程	交通工程		



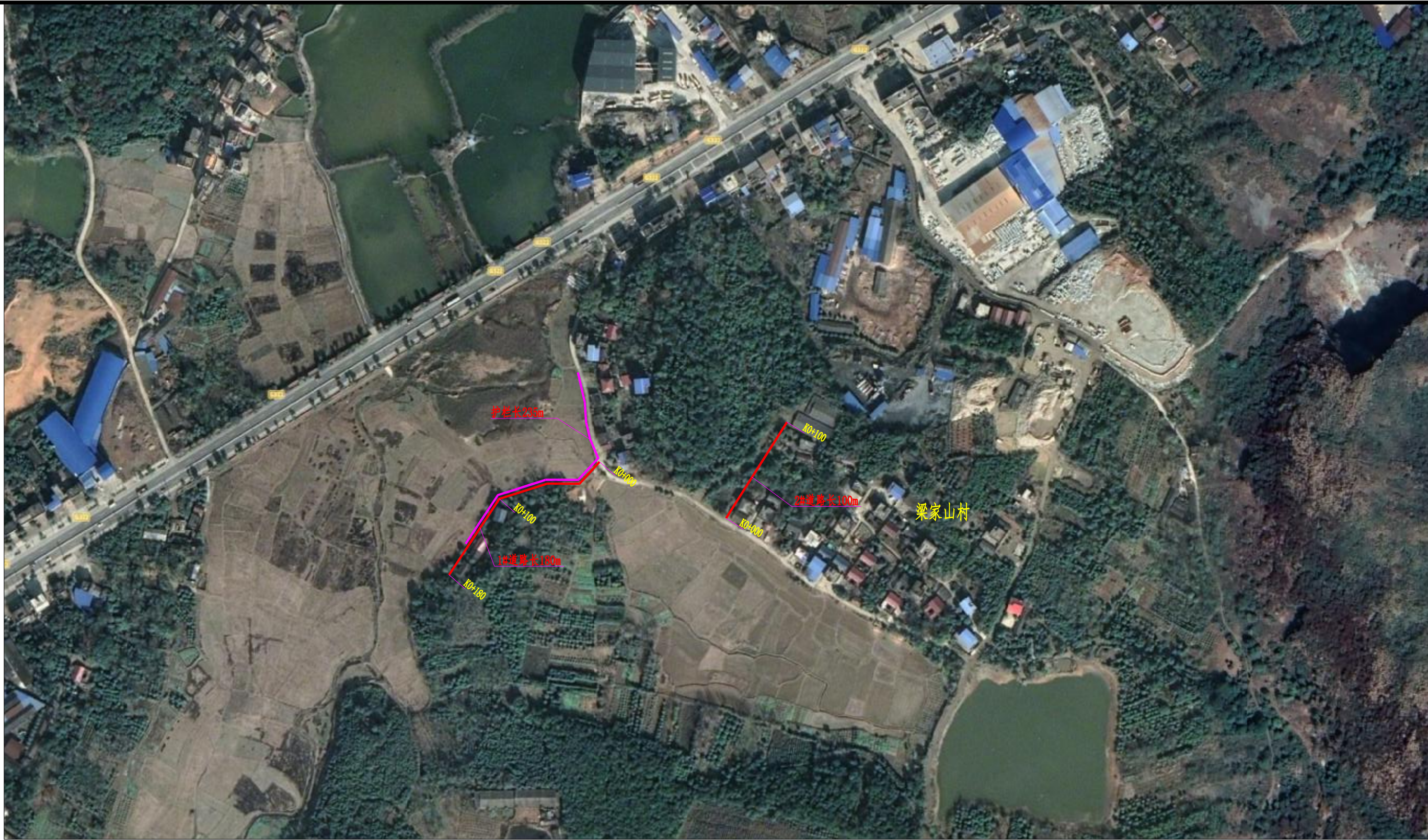
说明:

- 1、本图尺寸单位均为mm。
- 2、本次设计为太阳能路灯，灯型为一般造型灯型。图中仅为示意，具体样式可由建设单位确定，本次设计仅提出有关具体技术要求以供参考。
- 3、灯杆、灯具、及太阳能电池组件技术要求见下表参数。
- 4、本地自然环境：
 - (1) 环境温度：-10~40摄氏度；
 - (2) 环境风速：最大为42m/s；
 - (3) 抗震设防烈度：6度；
 - (4) 耐腐蚀性能：15年以上。
- 5、本路灯正、立面图仅为示意。

<p>企业资质证书：土地规划乙级 201923 城乡规划乙级 [桂]城规编(172102) 风景园林工程设计专项乙级 A245016585</p>	<p>设计 庞智远 庞智远</p>		<p>专业负责人 周劲 周劲</p>	<p>审核 周劲 周劲</p>	<p>建设单位 全州县农业农村局</p>	<p>日期 2024年8月</p>	<p>设计号</p>
	<p>制图 庞智远 庞智远</p>		<p>项目负责人 班元珠 班元珠</p>	<p>审定 周劲 周劲</p>	<p>工程名称 (子项名称) 全州县2021年农村人居环境整治建设项目(结余资金)</p>	<p>图别 水施</p>	<p>比例 见图</p>
	<p>校核 邓泽涛 邓泽涛</p>				<p>图名 灯杆基础大样</p>	<p>图号 PS-10</p>	<p>阶段 施工图</p>

未加盖勘察设计出图专用章无效。

日期	日期	日期	日期
姓名	姓名	姓名	姓名
会签专业	会签专业	会签专业	会签专业
照明工程	照明工程	绿化工程	绿化工程
道路工程	道路工程	排水工程	排水工程
交通工程	交通工程	交通工程	交通工程



说明:

- 1、本图单位均以m计;
- 2、本图红线位置代表道路、护栏建设位置,施工时,可根据现场实际情况,部分路段略作调整,起终点须连接现状道路,但施工总工程量不应少于设计值;

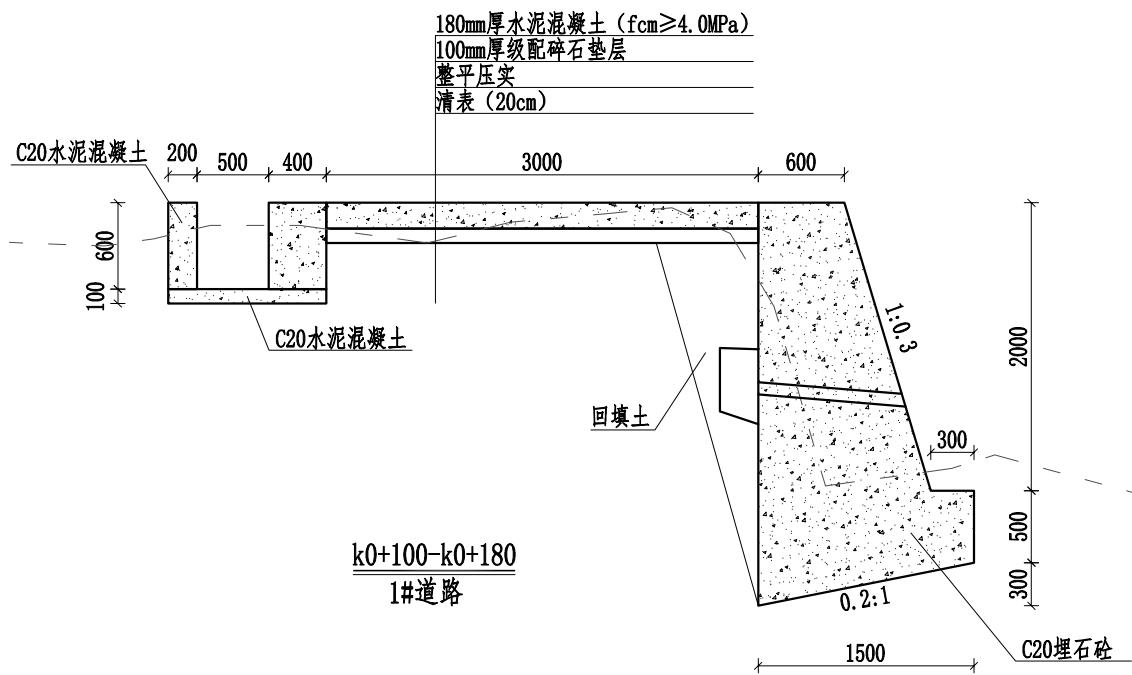
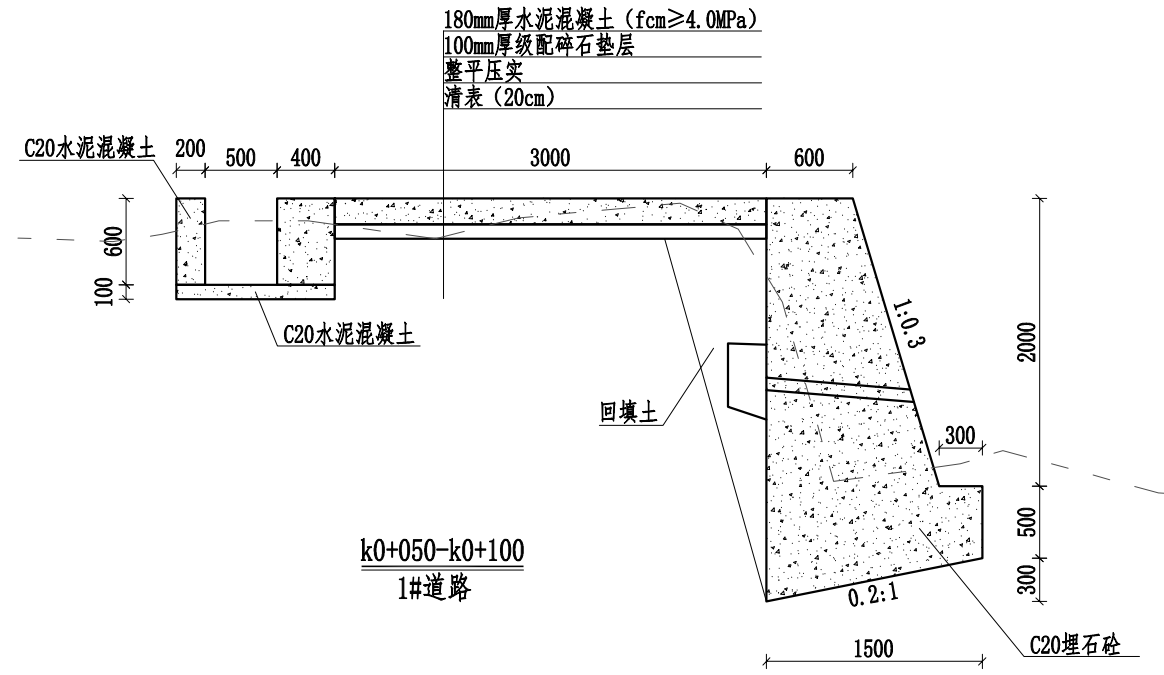
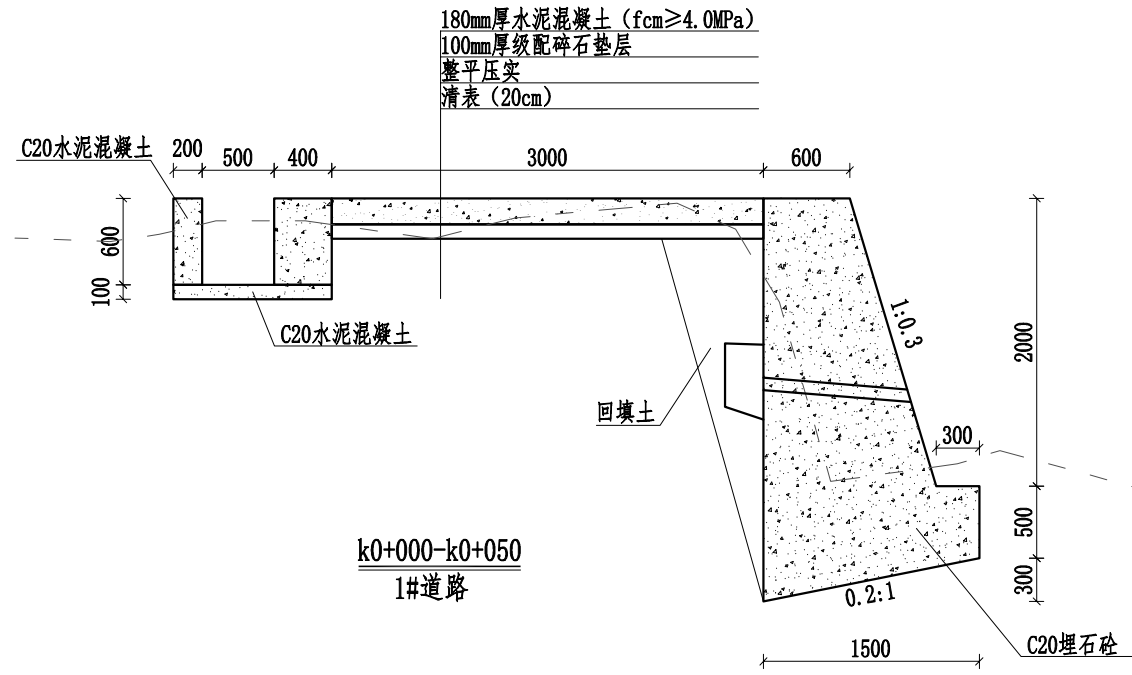
图例:

- 道路路线示意
- 护栏路线示意

<p>聿建工程设计有限公司 YUJIAN ENGINEERING DESIGN CO., LTD.</p> <p>企业资质证书: 土地规划乙级 201923 城乡规划乙级 [桂]城规编(172102) 风景园林工程设计专项乙级 A245016585</p>	设计	庞智远	专业负责人	周劲	周劲	审核	周劲	周劲	建设单位	全州县农业农村局	日期	2024年8月	设计号	
	制图	庞智远	项目负责人	班元珠	班元珠	审定	周劲	周劲	工程名称 (子项名称)	全州县2021年农村人居环境整治建设项目(结余资金)	图别	水施	比例	见图
	校核	邓泽涛							图名	梁家山村道路平面布置图	图号	PS-11	阶段	施工图

未加盖勘察设计出图专用章无效。

日期		日期		日期	
姓名		姓名		姓名	
专业	照明工程	专业	道路工程	专业	道路工程
	绿化工程		排水工程		交通工程



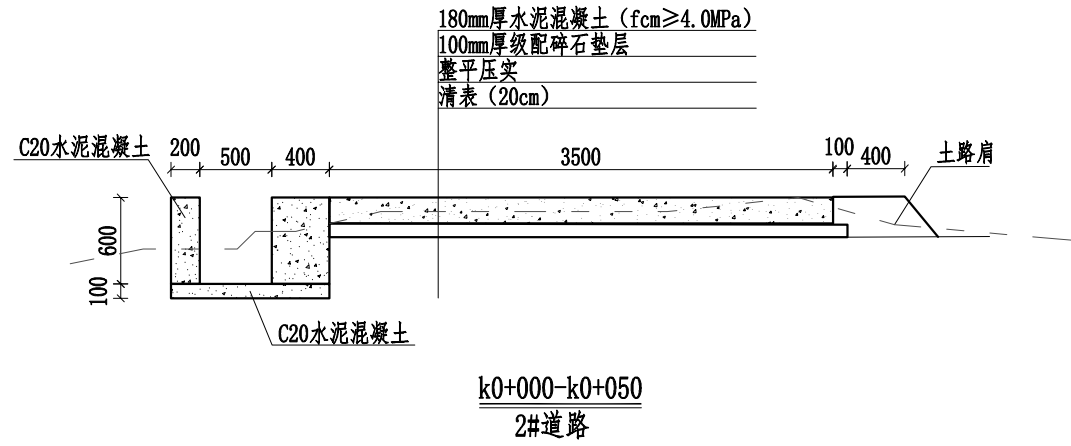
说明:

- 1、本图柱号以m为单位，其余标注尺寸均为mm。
- 2、路面采用水泥混凝土浇筑，每隔5m设置1道缩缝，缝宽3~8mm，切缝深度不小于1/3路面厚度，采用沥青填缝；每隔100m设胀缝1道，为贯穿缝，采用沥青玛蹄脂和沥青木板填缝。路面进行刻纹。
- 3、路肩挡墙采用C20毛石混凝土，毛石率为20%；挡墙每隔10m设置一道沉降缝，缝宽20mm，采用沥青木板填缝；石料采用未风化岩石，片石强度等级不低于MU30；挡墙地基承载力不应低于130KPa，如遇软弱土层须进行处理；土路肩宽0.5m，用土应符合《公路路基施工技术规范》中路堤填料的相关技术要求，压实度不应小于90%；
- 4、挡墙按照梅花形布置泄水孔，泄水孔采用50mm的PVC管，间距为2~3m，泄水孔向外坡度为5%，最低一排泄水孔在地面以上200mm处。墙背填料采用透水性强的碎石、砾石或砂土，不得采用膨胀土、淤泥耕作土作为填料，反滤包尺寸0.5*0.5*0.5m；
- 5、路边排水渠边墙及底板均采用C20水泥混凝土，渠道每隔5m设置一道伸缩缝，采用沥青木板填缝，缝宽20mm。
- 6、路面平面线路布置基本沿原有道路路面布置，对于原有已经做好挡墙或排水沟等，施工过程中要注意保护，不得破坏原有设施。
- 7、路面设置单向横坡，坡度为2%。
- 8、未提及之处按有关规范执行。

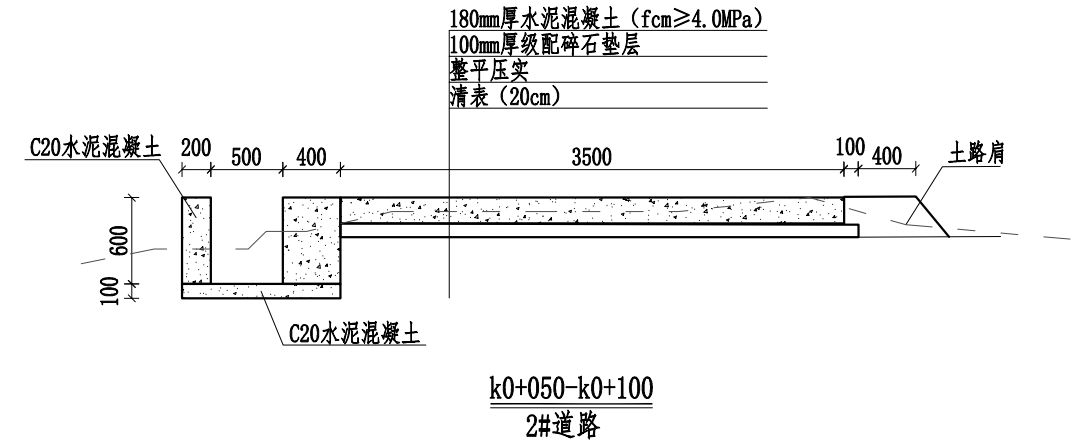
聿建工程设计有限公司 YOUNG DREAMS ENGINEERING DESIGN CO., LTD.	设计	庞智远		专业负责人	周劲		审核	周劲		建设单位	全州县农业农村局	日期	2024年8月	设计号	
	制图	庞智远		项目负责人	班元珠		审定	周劲		工程名称 (子项名称)	全州县2021年农村人居环境整治建设项目(结余资金)	图别	水施	比例	见图
	校核	邓泽涛								图名	梁家山村1#道路横断面图	图号	PS-12	阶段	施工图

未加盖勘察设计出图专用章无效。

日期		日期	
姓名		姓名	
专业	照明工程	专业	道路工程
	绿化工程		排水工程
			交通工程



k0+000-k0+050
2#道路



k0+050-k0+100
2#道路

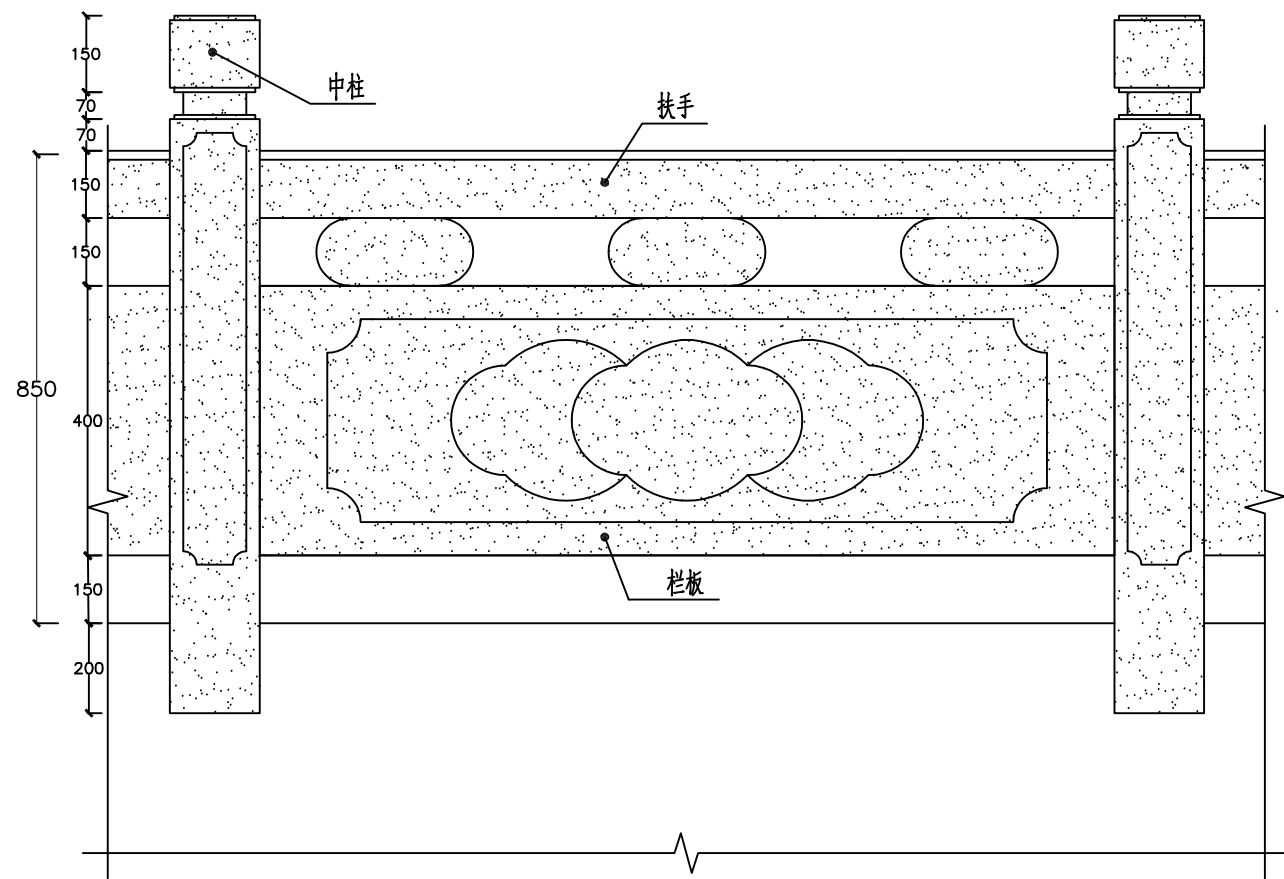
说明:

- 1、本图桩号以m为单位，其余标注尺寸均为mm。
- 2、路面采用水泥混凝土浇筑，每隔5m设置1道缩缝，缝宽3~8mm，切缝深度不小于1/3路面厚度，采用沥青填缝；每隔100m设胀缝1道，为贯穿缝，采用沥青玛蹄脂和沥青木板填缝。路面进行刻纹。
- 3、土路肩宽0.5m，用土应符合《公路路基施工技术规范》中路堤填料的相关技术要求，压实度不应小于90%；
- 4、挡墙按照梅花形布置泄水孔，泄水孔采用50mm的PVC管，间距为2-3m，泄水孔向外坡度为5%，最低一排泄水孔在地面以上200mm处。墙背填料采用透水性强的碎石、砾石或砂土，不得采用膨胀土、淤泥质土作为填料，反滤包尺寸0.5*0.5*0.5m；
- 5、路边排水渠边墙及底板均采用C20水泥混凝土，渠道每隔5m设置一道伸缩缝，采用沥青木板填缝，缝宽20mm。
- 6、路面平面线路布置基本沿原有道路路面布置，对于原有已经做好挡墙或排水沟等，施工过程中要注意保护，不得破坏原有设施。
- 7、路面设置单向横坡，坡度为2%。
- 8、未提及之处按有关规范执行。

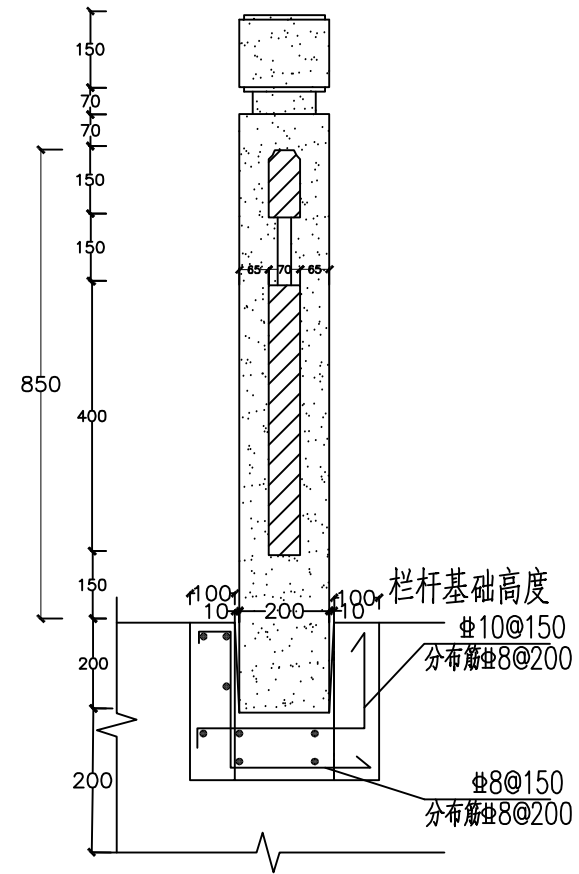
	设计	庞智远	<i>庞智远</i>	专业负责人	周劲	<i>周劲</i>	审核	周劲	<i>周劲</i>	建设单位	全州县农业农村局	日期	2024年8月	设计号	
	制图	庞智远	<i>庞智远</i>	项目负责人	班元珠	<i>班元珠</i>	审定	周劲	<i>周劲</i>	工程名称 (子项名称)	全州县2021年农村人居环境整治建设项目(结余资金)	图别	水施	比例	见图
	校核	邓泽涛	<i>邓泽涛</i>							图名	梁家山村2#道路横断面图	图号	PS-13	阶段	施工图

未加盖勘察设计出图专用章无效。

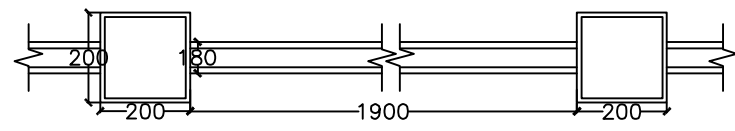
日期		日期		日期	
签名		签名		签名	
专业	照明工程	专业	绿化工程	专业	
专业	道路工程	专业	排水工程	专业	交通工程



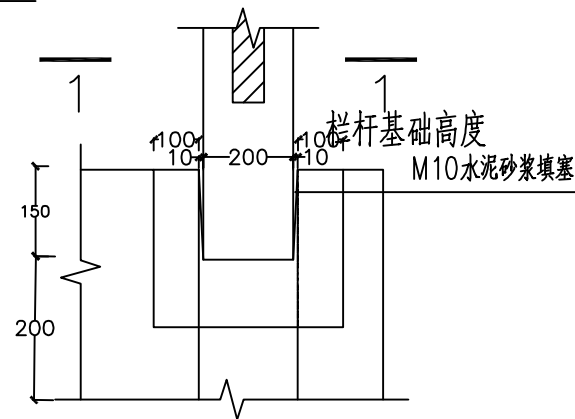
大理石栏杆立面图



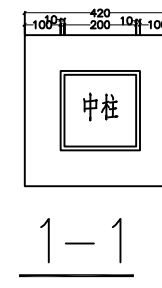
大理石栏杆断面图



大理石栏杆平面图



栏杆基槽大样图



说明：大理石栏杆总长度约235.5米。

	设计	庞智远	专业负责人	周劲	周劲	审核	周劲	周劲	建设单位	全州县农业农村局	日期	2024年8月	设计号	
	制图	庞智远	项目负责人	班元珠	班元珠	审定	周劲	周劲	工程名称 (子项名称)	全州县2021年农村人居环境整治建设项目(结余资金)	图别	水施	比例	见图
	校核	邓泽涛							图名	梁家山村栏杆设计图	图号	PS-14	阶段	施工图
	企业资质证书：土地规划乙级 201923	建筑工程乙级 A245016585												
城乡规划乙级 [桂]城规编(172102)	市政行业专业乙级 A245016585													
风景园林工程设计专项乙级 A245016585	公路行业专业丙级 A245016585													