

# 2024 年荔浦市高标准农田新建项目 (修仁镇、双江镇、马岭镇) III 标段

## 施工图

建设单位：荔浦市农业农村局

编制单位：广西宏源水利电力勘察设计有限公司

编制时间：2024 年 6 月

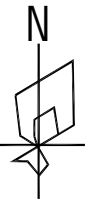
2024年荔浦市高标准农田新建项目  
(修仁镇、双江镇、马岭镇) III 标段

施工图

建设单位：荔浦市农业农村局

编制单位：广西宏源水利电力勘察设计有限公司

项目负责人：陈颜



说明:

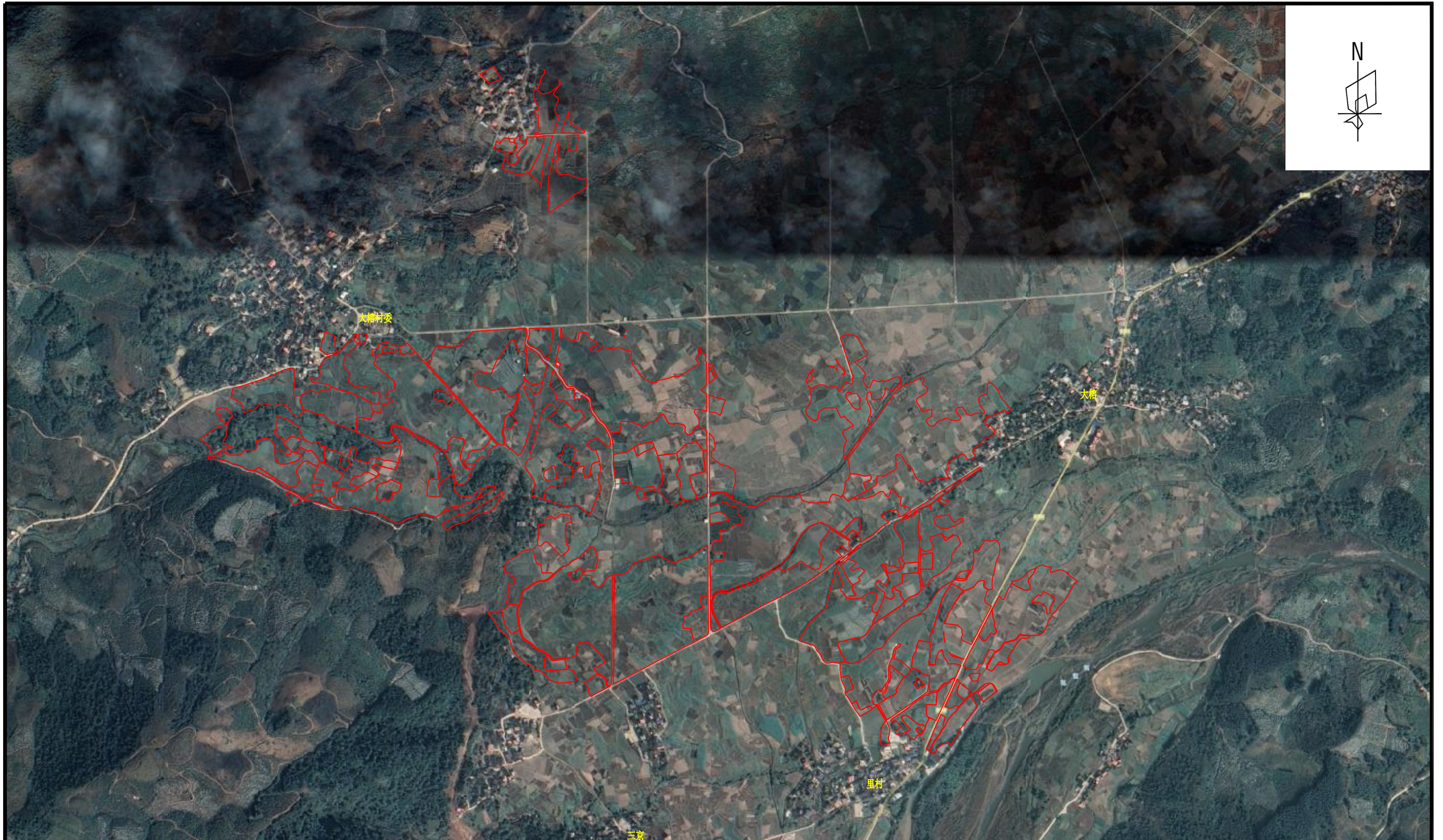
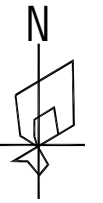
- 1、图中红线范围为实施地力提升区域，进行施有机肥，每亩施有机肥55kg，有机质 $\geq 50\%$ ，氮磷钾 $\geq 5\%$ 。
- 2、本项目实施地力提升面积为6000亩，其中，修仁镇的念村村委2000亩、大榕村委1400亩，双江镇官相村委500亩、保安村委800亩、两江社区300亩，马岭镇的广安村委400亩、大地村委600亩。
- 3、撒有机肥后需要进行深耕，该部分由村民自行实施，采用机械翻土、松土、混土，消除障碍土层对作物根系生长和水气运行的限制。作业深度视障碍土层距地表深度和作物生长需要的耕层厚度确定。一般深耕深度应 $>25\text{cm}$ 。
- 4、高标准农田建成后，应通过种植绿肥、施有机肥、秸秆还田、耕层土壤重塑等措施，保持或提高耕地地力。

图例:

—— 本项目实施地力提升范围线

广西宏源水利电力勘察设计有限公司

核定	虞松宝	2024年荔浦市高标准农田新建项目 (修仁镇、双江镇、马岭镇) III标段	施工图			
审查	李健弟		水工部分			
校核	陈颖	修仁镇念村村委地力提升范围				
设计	陈颖					
制图	陈颖	比例	见图	日期	2024.6	
负责人	陈颖	设计证号	水利行业丙级A245013983	图号	地力提升-001	



说明:

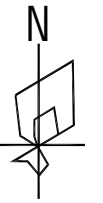
- 1、图中红线范围为实施地力提升区域，进行施有机肥，每亩施有机肥55kg，有机质 $\geq 50\%$ ，氮磷钾 $\geq 5\%$ 。
- 2、本项目实施地力提升面积为6000亩，其中，修仁镇的念村村委2000亩、大榕村委1400亩，双江镇官相村委500亩、保安村委800亩、两江社区300亩，马岭镇的广安村委400亩、大地村委600亩。
- 3、撒有机肥后需要进行深耕，该部分由村民自行实施，采用机械翻土、松土、混土，消除障碍土层对作物根系生长和水气运行的限制。作业深度视障碍土层距地表深度和作物生长需要的耕层厚度确定。一般深耕深度应 $>25\text{cm}$ 。
- 4、高标准农田建成后，应通过种植绿肥、施有机肥、秸秆还田、耕层土壤重塑等措施，保持或提高耕地地力。

图例:

—— 本项目实施地力提升范围线

### 广西宏源水利电力勘察设计有限公司

核定	廖松宝	2024年荔浦市高标准农田新建项目 (修仁镇、双江镇、马岭镇) III标段	施工图			
审查	李健弟		水工部分			
校核	陈颖	修仁镇大榕村委地力提升范围				
设计	林凡					
制图	陈颖	比例	见图	日期	2024.6	
负责人	陈颖	图号	地力提升-002			
设计证号	水利行业丙级A245013983					



说明:

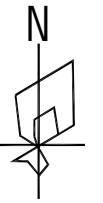
- 1、图中红线范围为实施地力提升区域，进行施有机肥，每亩施有机肥55kg，有机质 $\geq 50\%$ ，氮磷钾 $\geq 5\%$ 。
- 2、本项目实施地力提升面积为6000亩，其中，修仁镇的念村村委2000亩、大榕村委1400亩，双江镇官相村委500亩、保安村委800亩、两江社区300亩，马岭镇的广安村委400亩、大地村委600亩。
- 3、撒有机肥后需要进行深耕，该部分由村民自行实施，采用机械翻土、松土、混土，消除障碍土层对作物根系生长和水气运行的限制。作业深度视障碍土层距地表深度和作物生长需要的耕层厚度确定。一般深耕深度应 $>25\text{cm}$ 。
- 4、高标准农田建成后，应通过种植绿肥、施有机肥、秸秆还田、耕层土壤重塑等措施，保持或提高耕地地力。

图例:

—— 本项目实施地力提升范围线

广西宏源水利电力勘察设计有限公司

核定	虞松宝	2024年荔浦市高标准农田新建项目 (修仁镇、双江镇、马岭镇) III标段	施工图			
审查	李健弟		水工部分			
校核	陈颖	双江镇官相村委地力提升范围				
设计	林凡物					
制图		比例	见图	日期	2024.6	
负责人	陈颖	图号	地力提升-003			
设计证号	水利行业丙级A245013983					



说明:

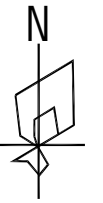
- 1、图中红线范围为实施地力提升区域，进行施有机肥，每亩施有机肥55kg，有机质 $\geq 50\%$ ，氮磷钾 $\geq 5\%$ 。
- 2、本项目实施地力提升面积为6000亩，其中，修仁镇的念村村委2000亩、大榕村委1400亩，双江镇官相村委500亩、保安村委800亩、两江社区300亩，马岭镇的广安村委400亩、大地村委600亩。
- 3、撒有机肥后需要进行深耕，该部分由村民自行实施，采用机械翻土、松土、混土，消除障碍土层对作物根系生长和水气运行的限制。作业深度视障碍土层距地表深度和作物生长需要的耕层厚度确定。一般深耕深度应 $>25\text{cm}$ 。
- 4、高标准农田建成后，应通过种植绿肥、施有机肥、秸秆还田、耕层土壤重塑等措施，保持或提高耕地地力。

图例:

—— 本项目实施地力提升范围线

广西宏源水利电力勘察设计有限公司

核定	虞松宝	2024年荔浦市高标准农田新建项目 (修仁镇、双江镇、马岭镇) III标段	施工图			
审查	李健弟		水工部分			
校核	陈颖	双江镇保安村委地力提升范围				
设计	林凡					
制图	陈颖	比例	见图	日期	2024.6	
负责人	陈颖	图号	地力提升-004			
设计证号	水利行业丙级A245013983					



说明:

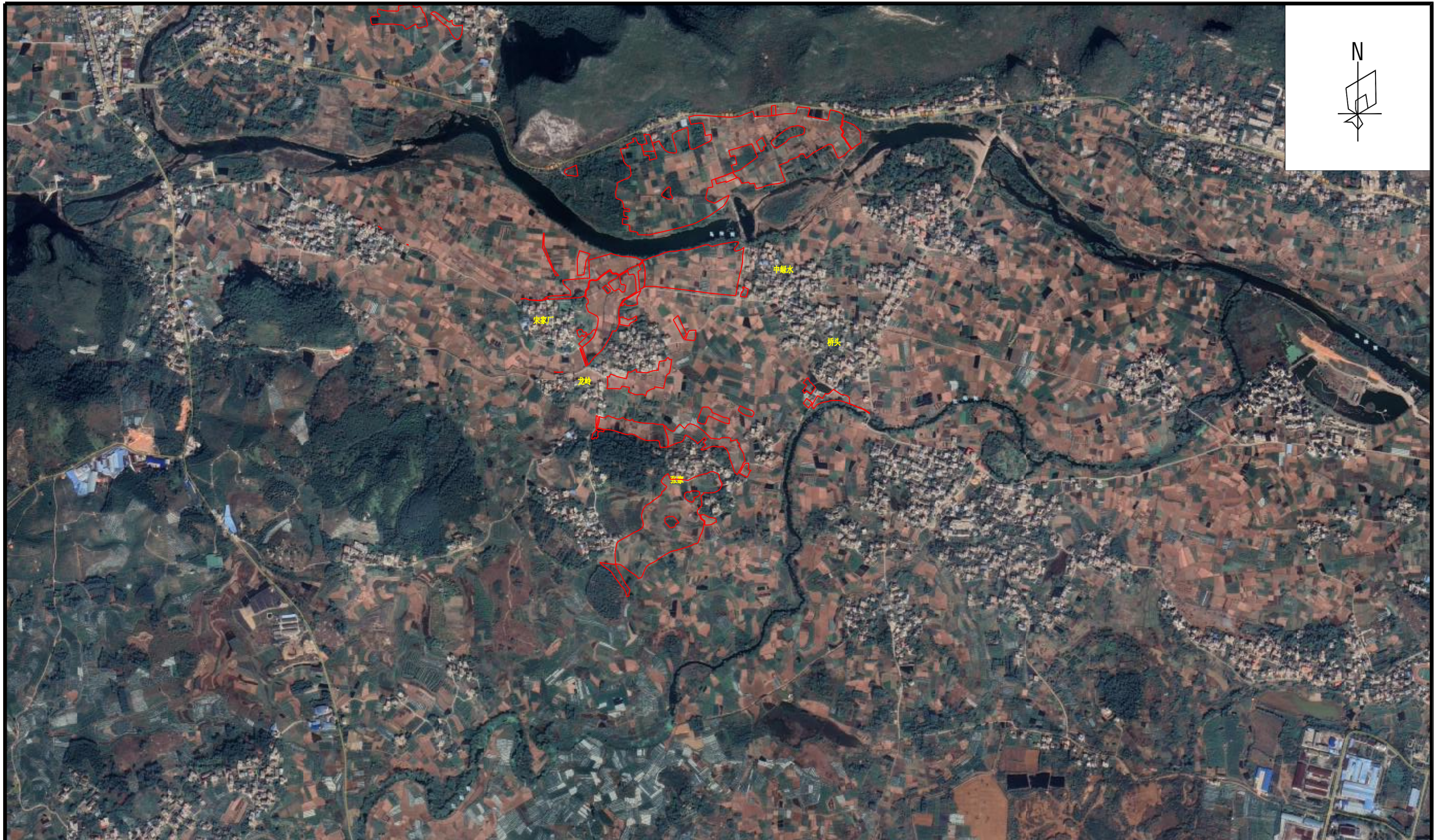
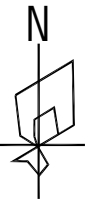
- 1、图中红线范围为实施地力提升区域，进行施有机肥，每亩施有机肥55kg，有机质 $\geq 50\%$ ，氮磷钾 $\geq 5\%$ 。
- 2、本项目实施地力提升面积为6000亩，其中，修仁镇的念村村委2000亩、大榕村委1400亩，双江镇官相村委500亩、保安村委800亩、两江社区300亩，马岭镇的广安村委400亩、大地村委600亩。
- 3、撒有机肥后需要进行深耕，该部分由村民自行实施，采用机械翻土、松土、混土，消除障碍土层对作物根系生长和水气运行的限制。作业深度视障碍土层距地表深度和作物生长需要的耕层厚度确定。一般深耕深度应 $>25\text{cm}$ 。
- 4、高标准农田建成后，应通过种植绿肥、施有机肥、秸秆还田、耕层土壤重塑等措施，保持或提高耕地地力。

图例:

—— 本项目实施地力提升范围线

广西宏源水利电力勘察设计有限公司

核定	虞松宝	2024年荔浦市高标准农田新建项目 (修仁镇、双江镇、马岭镇) III标段	施工图			
审查	李健弟		水工部分			
校核	陈颖	双江镇两江社区地力提升范围				
设计	林凡					
制图	林凡	比例	见图	日期	2024.6	
负责人	陈颖	图号	地力提升-005			
设计证号	水利行业丙级A245013983					



说明:

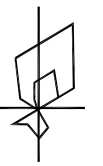
- 1、图中红线范围为实施地力提升区域，进行施有机肥，每亩施有机肥55kg，有机质 $\geq 50\%$ ，氮磷钾 $\geq 5\%$ 。
- 2、本项目实施地力提升面积为6000亩，其中，修仁镇的念村村委2000亩、大榕村委1400亩，双江镇官相村委500亩、保安村委800亩、两江社区300亩，马岭镇的广安村委400亩、大地村委600亩。
- 3、撒有机肥后需要进行深耕，该部分由村民自行实施，采用机械翻土、松土、混土，消除障碍土层对作物根系生长和水气运行的限制。作业深度视障碍土层距地表深度和作物生长需要的耕层厚度确定。一般深耕深度应 $>25\text{cm}$ 。
- 4、高标准农田建成后，应通过种植绿肥、施有机肥、秸秆还田、耕层土壤重塑等措施，保持或提高耕地地力。

图例:

—— 本项目实施地力提升范围线

### 广西宏源水利电力勘察设计有限公司

核定	虞松宝	2024年荔浦市高标准农田新建项目 (修仁镇、双江镇、马岭镇) III标段	施工图			
审查	李健弟		水工部分			
校核	陈颖	马岭镇广安村委地力提升范围				
设计	林凡					
制图	陈颖	比例	见图	日期	2024.6	
负责人	陈颖	设计证号	水利行业丙级A245013983	图号	地力提升-006	



说明:

- 1、图中红线范围为实施地力提升区域，进行施有机肥，每亩施有机肥55kg，有机质 $\geq 50\%$ ，氮磷钾 $\geq 5\%$ 。
- 2、本项目实施地力提升面积为6000亩，其中，修仁镇的念村村委2000亩、大榕村委1400亩，双江镇官相村委500亩、保安村委800亩、两江社区300亩，马岭镇的广安村委400亩、大地村委600亩。
- 3、撒有机肥后需要进行深耕，该部分由村民自行实施，采用机械翻土、松土、混土，消除障碍土层对作物根系生长和水气运行的限制。作业深度视障碍土层距地表深度和作物生长需要的耕层厚度确定。一般深耕深度应 $>25\text{cm}$ 。
- 4、高标准农田建成后，应通过种植绿肥、施有机肥、秸秆还田、耕层土壤重塑等措施，保持或提高耕地地力。

图例:

—— 本项目实施地力提升范围线

广西宏源水利电力勘察设计有限公司

核定	虞松宝	2024年荔浦市高标准农田新建项目 (修仁镇、双江镇、马岭镇) III标段	施工图			
审查	李健弟		水工部分			
校核	陈颖	马岭镇大地村委地力提升范围				
设计	林凡					
制图	陈颖	比例	见图	日期	2024.6	
负责人	陈颖	图号	地力提升-007			
设计证号	水利行业丙级A245013983					