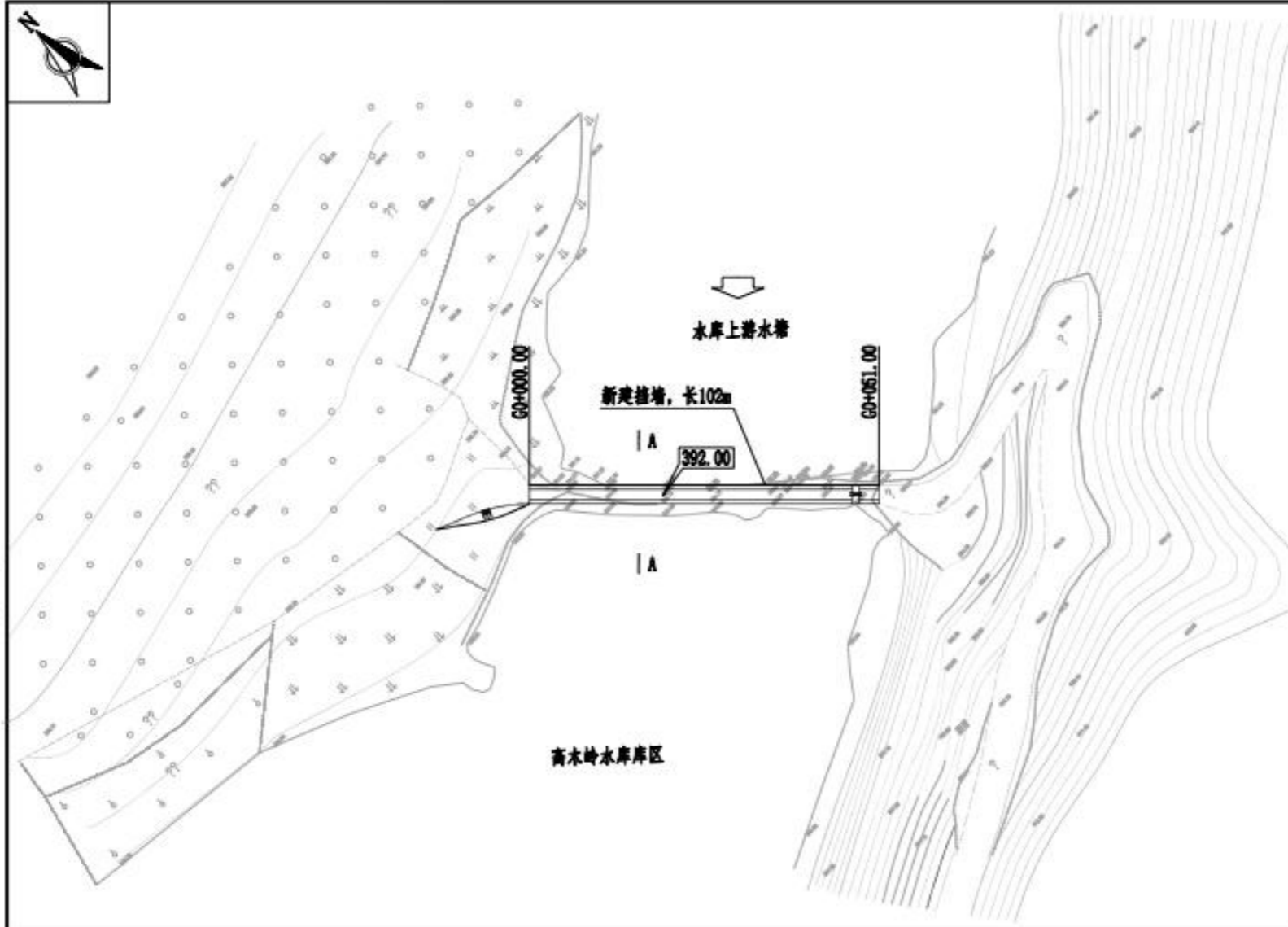


总平面布置图 比例A

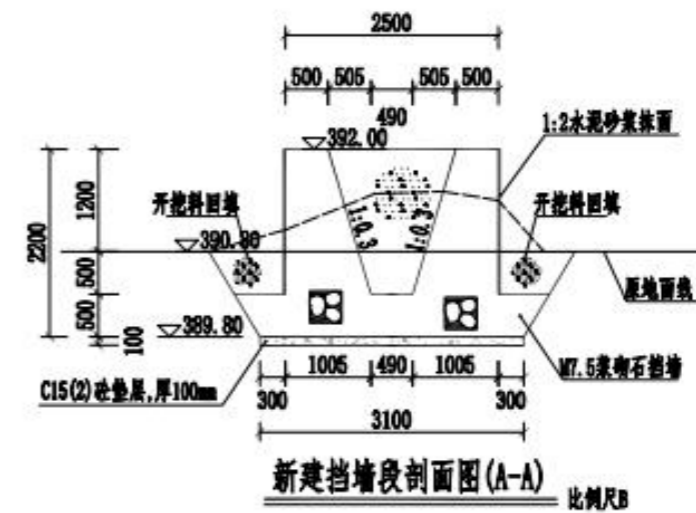
说明:

- 1、本图采用2000国家大地坐标系, 1985国家高程基准。
- 2、本图高程以m计, 桩号以km+m, 其余以mm为单位。
- 3、本次维修养护内容:
 - ① 高水岭水库上游与上游水塔连接两侧长102m。
- 4、比例A: 0 10 20 30 40 50m

 恒晟水环境治理股份有限公司	
核定	初步设计
审查	水工部分
校核	湖南恒晟水环境治理股份有限公司 设计部
设计	高水岭水库维修养护 总平面布置图
制图	如图
比例	如图
设计证号	A146017282 图号 高水岭水库维修养护水工-01



新建挡墙平面图 比例A



新建挡墙段剖面图(A-A) 比例1B

说明:

- 1、本图采用2000国家大地坐标系, 1985国家高程基准。
- 2、本图高程以m计, 桩号以km+m, 其余以mm为单位。
- 3、本次维修养护内容:
 - (1) 库区于上游水箱处新建挡土墙, 长102m。
- 4、伸缩缝内充填闭孔泡沫板或沥青杉板。
- 5、地基承载力应满足设计要求, 施工时应根据不同地质情况进行地基复核, 图中设计情况下的地基承载力不小于120kPa。
- 6、比例A: 0 5 10 15 20 25m
- 7、比例B: 0 0.5 1 1.5 2 2.5m

恒晟水环境治理股份有限公司	
核定: 刘永	初步设计
审查: 孙成峰	水工部分
设计: 孙成峰	湖南恒晟水环境治理股份有限公司 安全小水电工程勘察设计部
制图: 孙成峰	高木岭水库维修养护 新建挡墙设计图
比例: 如图	
设计证号: A146017282	图号: 高木岭水库维修养护-水工-04



库区漏水点修补
5.0m×5.0m

梯级排水管

下立源水库

溢洪道

管理房

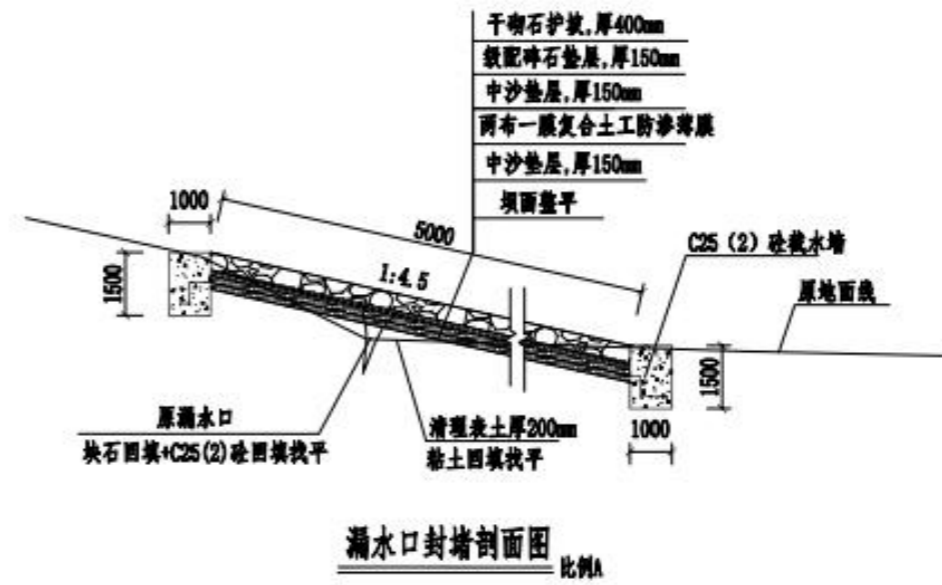
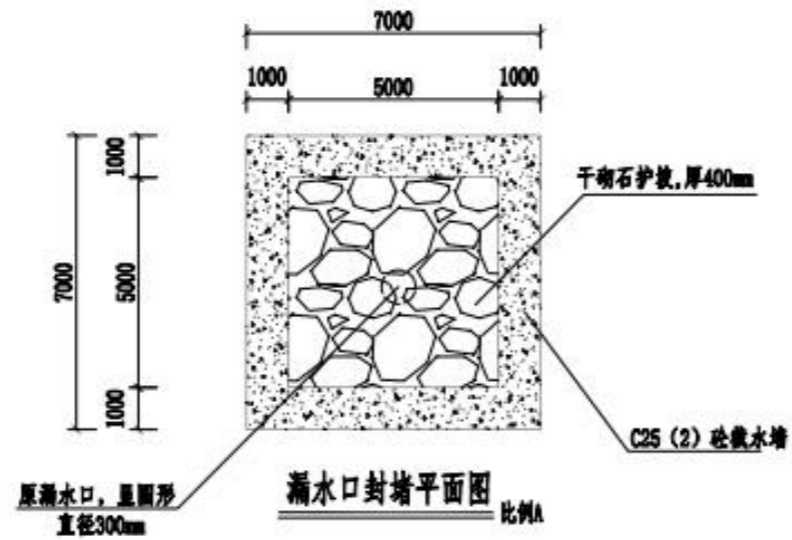
大坝

防汛道路

总平面布置图 比例A

- 说明:
1. 本图采用2000国家大地坐标系, 1985国家高程基准。
 2. 本图高程以m计, 桩号以km+m, 其余以m为单位。
 3. 本次维修养护内容:
① 下立源水库库区漏水点采用土工布防渗。
 4. 比例A: 0 10 20 30 40 50m

恒晟水环境治理股份有限公司		
核定	王长	初步设计
审查	陈伟峰	水工部分
校核		温州市水利科学研究所 瓯江中小水利水电工程维修养护项目
设计	李进	
制图	李进	下立源水库维修养护 总平面布置图
比例	如图	
设计证号	A145017282	图号 7.2.2-0000-01-00-00



说明:

1、本图尺寸单位: 高程以m计, 其他尺寸以mm计。

2、比例A: 0 1 2 3 4 5m

恒晟水环境治理股份有限公司	
核定	初步设计
审查	水工部分
校核	昆明理工大学环境科学与工程学院 环境工程研究所
制图	下庄水库防渗工程 漏水口封堵设计图
比例	如图
设计证号	A145017282 图号 下庄水库防渗工程-水工-04

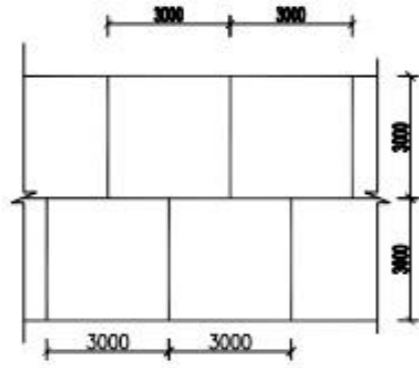


总平面布置图 2.00A

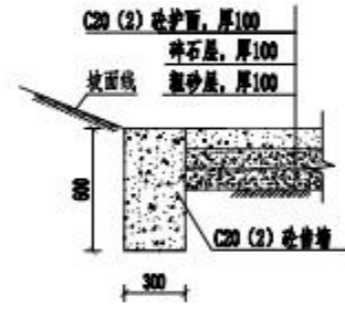
说明:

1. 本图采用2000国家大地坐标系, 1995国家高程基准。
2. 本图有坐标 x 、 y 、 z 值, 单位为米, 其余以 m 为单位。
3. 本图主要保护内容:
 - ① 大坝坝前坝址保护范围10m。
 - ② 本图范围内上游筑坝前坝址保护范围10m, 原坝址上游坝后坝址保护范围10m。
4. 比例尺: 0 10 20 30 40 50m

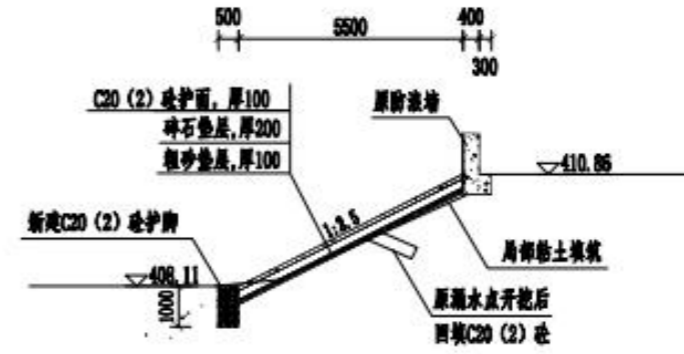
恒河水环境处理股份有限公司	
项目	恒河水环境处理股份有限公司
单位	恒河水环境处理股份有限公司
设计	恒河水环境处理股份有限公司
审核	恒河水环境处理股份有限公司
批准	恒河水环境处理股份有限公司
日期	2023年10月
图号	2023-10-01



混凝土护坡平面图
比例尺: 1:100



边齿墙结构详图
比例尺: 1:100

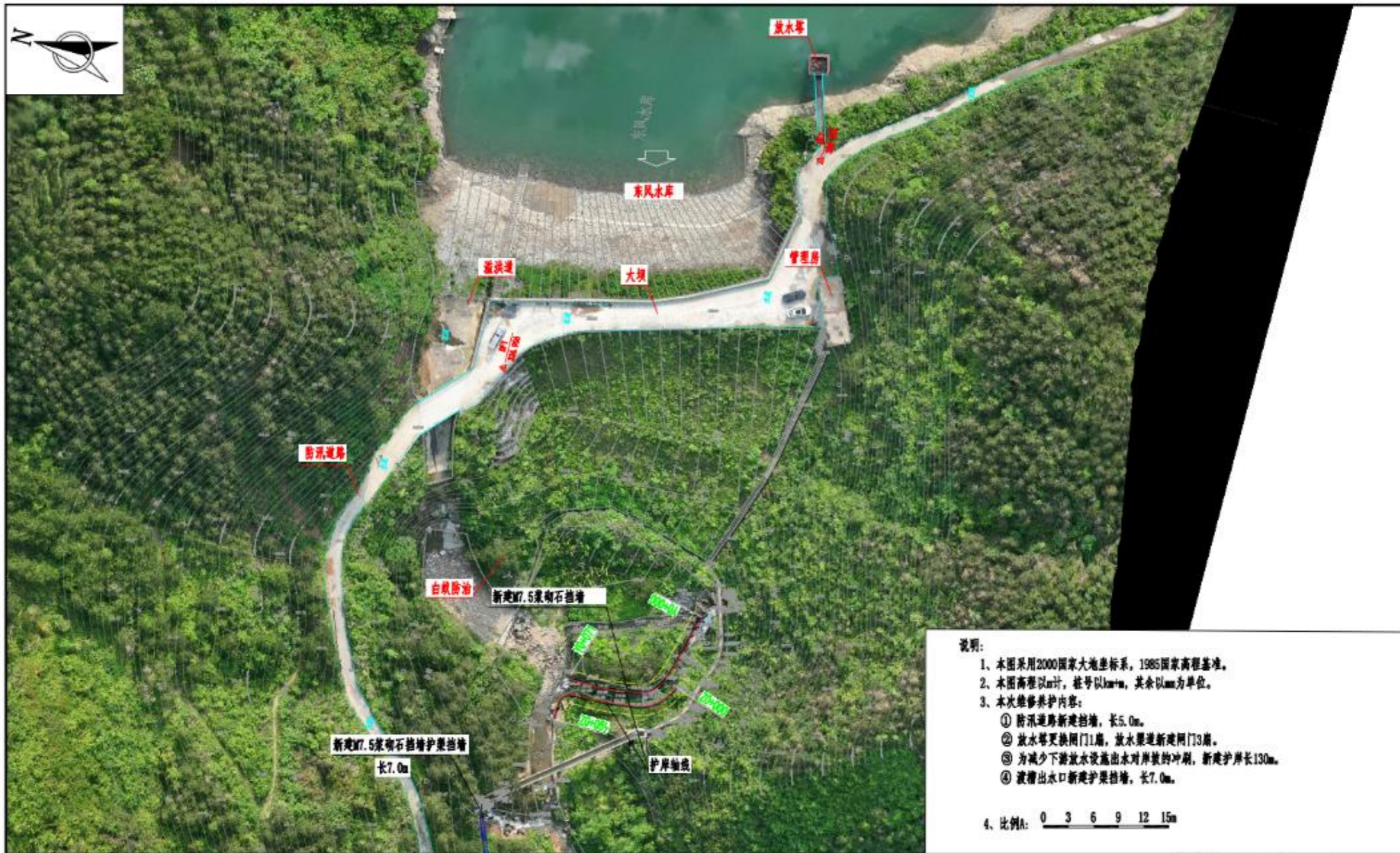


边齿墙结构详图
比例尺: 1:100

说明:

1. 本图采用2000国家大地坐标系, 1985国家高程基准。
2. 本图高程以m计, 桩号以km+m, 其余以m为单位。
3. 比例A: 0 1 2 3 4 5m
比例B: 0 0.2 0.4 0.6 0.8 1m

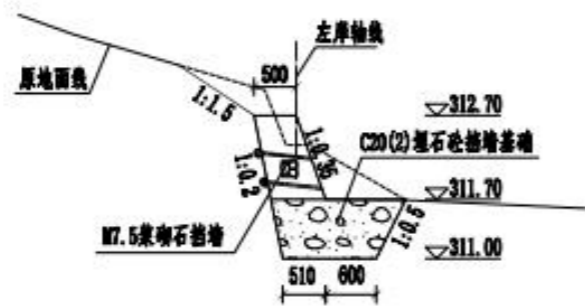
恒晟水环境治理股份有限公司	
核定: 王利华	初步设计
审查: 洪振琦	水工部分
校核: 李强	湖南益阳中央级水环境综合治理工程 益阳中心城区水环境综合治理工程
制图: 李强	益阳中心城区水环境综合治理工程
比例: 如图	
设计序号: A14501722	图号: 益阳-益阳-水工-01



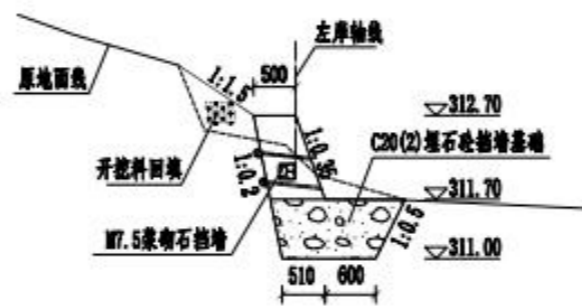
- 说明:
- 1、本图采用2000国家大地坐标系, 1985国家高程基准。
 - 2、本图高程以m计, 桩号以km+ m, 其余以m为单位。
 - 3、本次维修养护内容:
 - ① 防汛道路新建挡墙, 长5.0m。
 - ② 放水塔更换闸门1扇, 放水渠道新建闸门3扇。
 - ③ 为减少下游放水设施出水对岸坡的冲刷, 新建护岸长130m。
 - ④ 渡槽出水口新建护渠挡墙, 长7.0m。
 - 4、比例尺: 0 3 6 9 12 15m

总平面布置图 比例尺

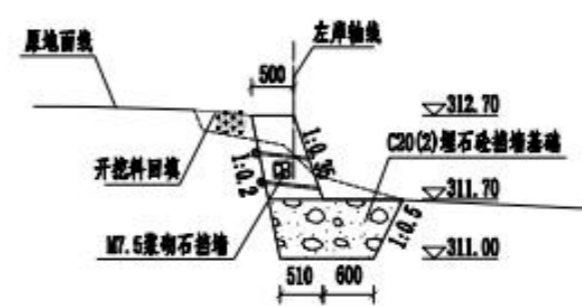
恒晟水环境治理股份有限公司	
核定	初步设计
审查	水工部分
校核	洛阳市2024年中央财政水利发展资金小型水库工程维修养护项目
设计	东风水库维修养护
制图	总平面布置图
比例	如图
设计证号	A145017282 图号



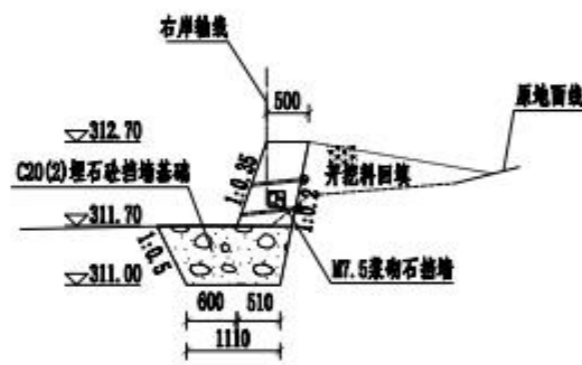
Z0+000断面图 比例A



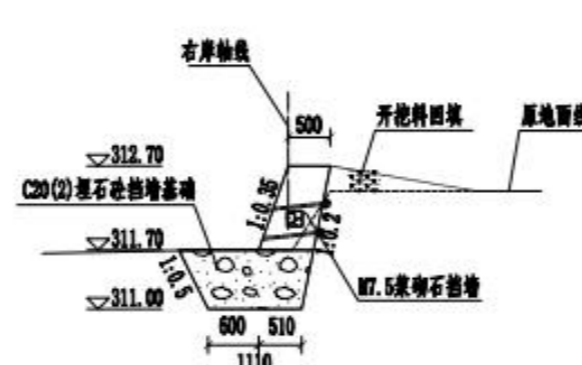
Z0+040断面图 比例A



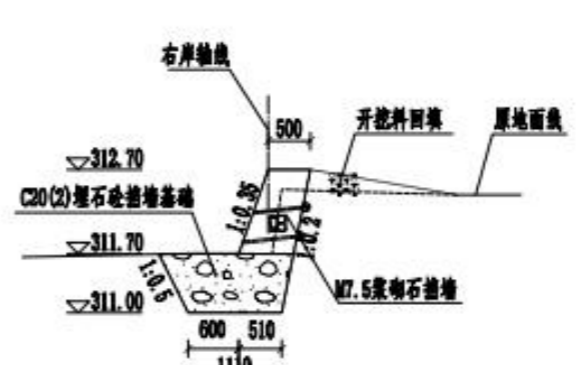
Z0+059断面图 比例A



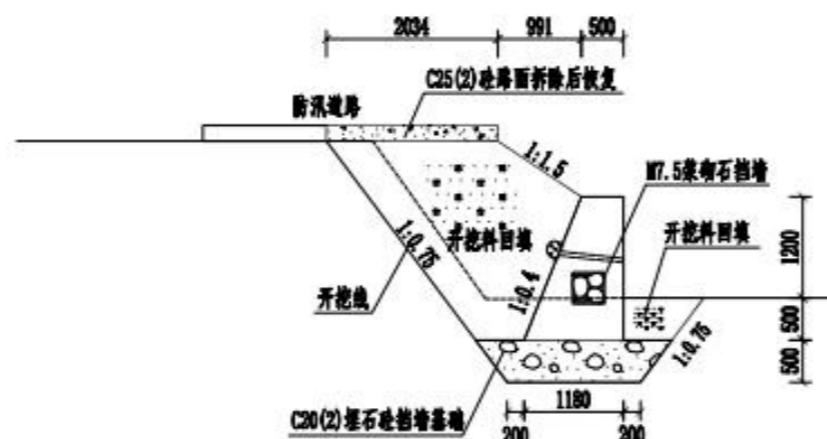
Y0+000断面图 比例A



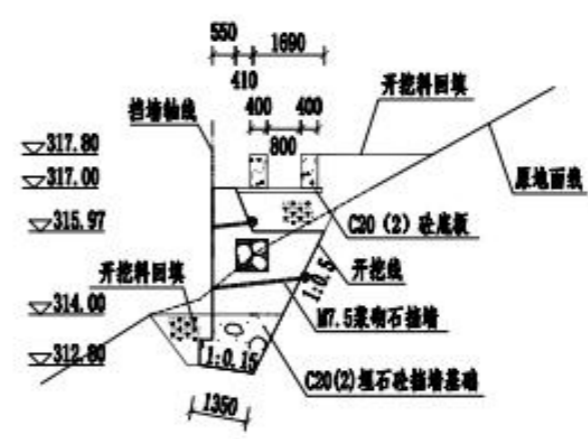
Y0+040断面图 比例A



Y0+071断面图 比例A



防汛道路挡墙断面图 比例B
长5.0m



护渠挡墙断面图 比例B
长7.0m

说明

1. 本套图高程为1985国家高程基准, 坐标系采用1980西安坐标系。
2. 本套图高程、桩号尺寸单位以米计, 其余尺寸单位以毫米计。
3. 挡墙采用M7.5浆砌石。
4. 浆砌石挡墙每隔10m设一处伸缩缝, 缝宽20mm, 采用沥青木板填缝; 浆砌石挡墙设 $\phi 50$ PVC排水管间距2m \times 2m。
5. 开挖料回填优先选用砂卵石, 应不含腐殖土、杂草、树根、垃圾等杂物。
6. 比例尺: 0 0.5 1 1.5 2m

恒晟水环境治理股份有限公司	
核定	初步设计
审查	水工部分
校核	湖南晟源水利工程有限公司 湖南小水电水利工程施工项目部
制图	朱凡水环境部 新修水利项目
比例	如图
设计号	A145017282 图号 2024.08.08.01-水-01



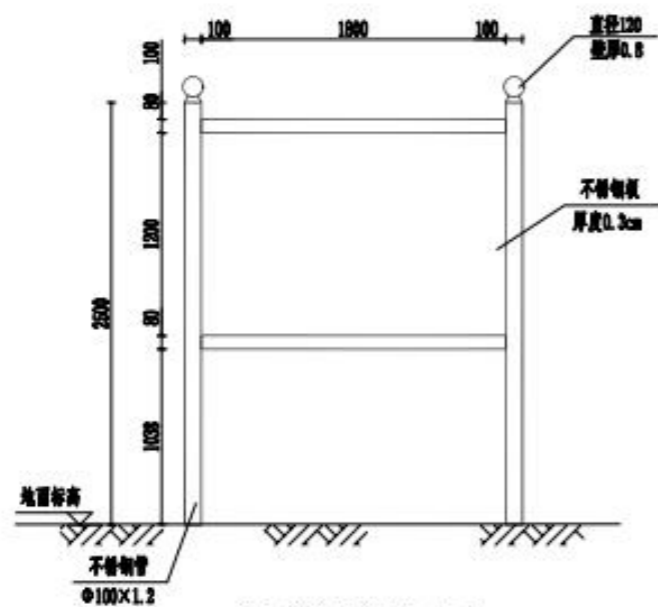
总平面布置图 1:300

说明:

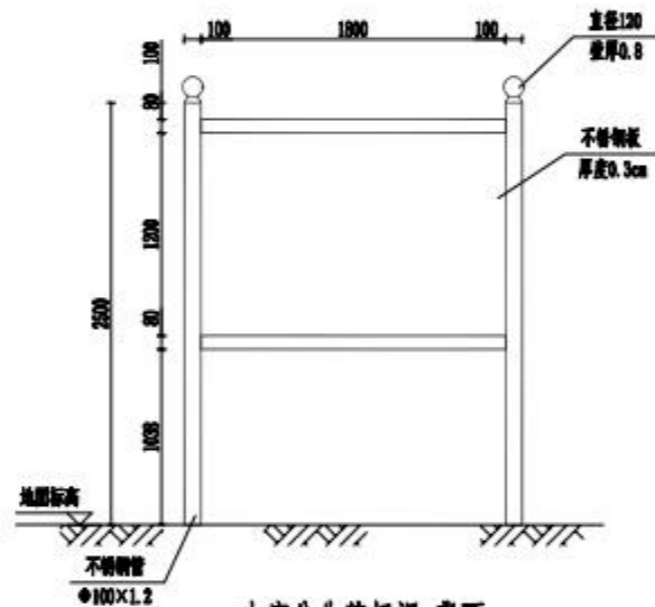
- 1、本图采用2000国家大地坐标系, 1985国家高程基准。
- 2、本图高程以m计, 桩号以km+m, 其余以m为单位。
- 3、本次维修养护内容:
 - ① 值班室配备办公设备, 更换窗2扇, 尺寸(1.4m×1.4m、1.4m×1.6m)、门, 尺寸(0.9m×2.5m), 管理房前地硬化, 面积50m²。
 - ② 新增公告牌1块; 防汛道路维修养护, 长50m。
 - ③ 库区左岸岸线新增护岸, 长10m。

4、比例尺: 0 3 6 9 12 15m

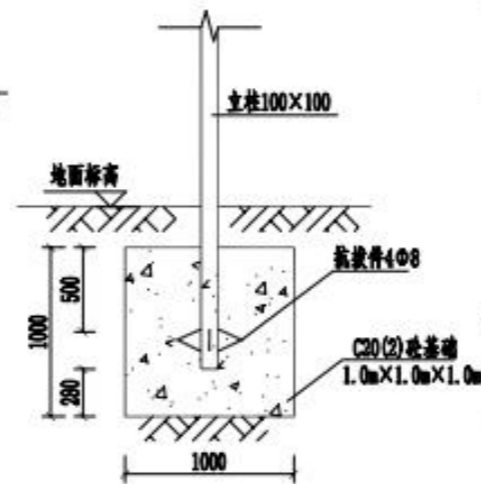
恒晟水环境治理股份有限公司	
核定	初步设计
审查	水工部分
校核	湖南恒晟水环境治理股份有限公司 湖南小水电工程勘察设计研究院
制图	补竹江水库维修养护 总平面设计图
比例	如图
设计证号	A145017282 图号 补竹江水库维修养护-水工-01



水库公告牌标识-正面 比例尺B



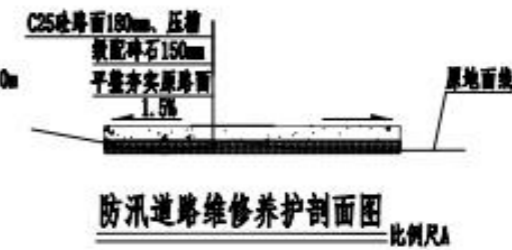
水库公告牌标识-背面 比例尺B



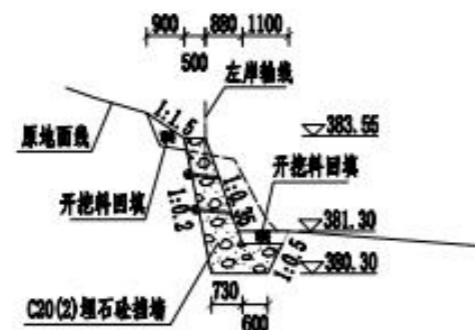
基础图 比例尺B



管理房前地坪硬化剖面图 比例尺A



防汛道路维修养护剖面图 比例尺A

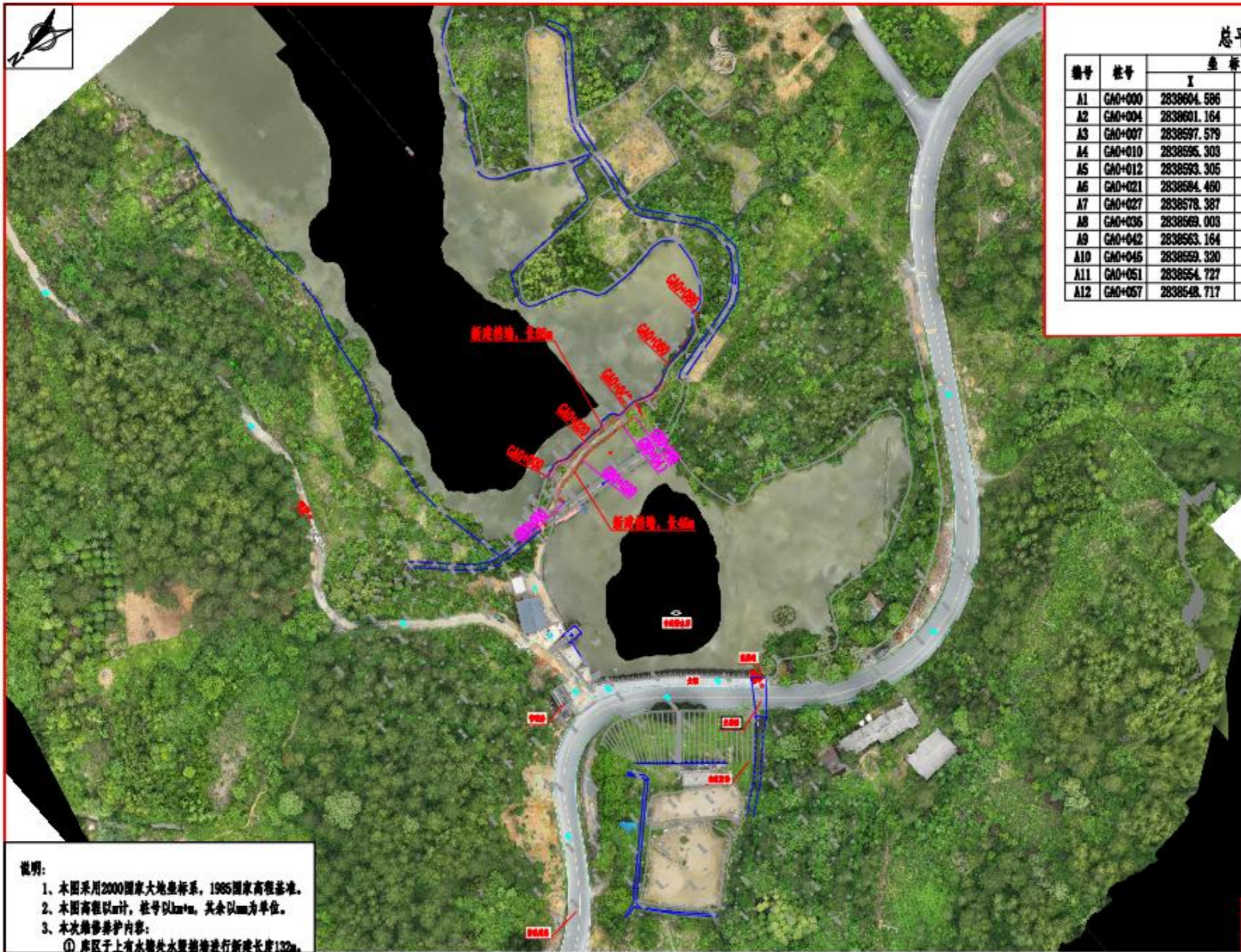


库区岸坡新增护岸剖面图 比例尺C

说明

1. 本套图高程为1985国家高程基准,坐标系采用1980西安坐标系。
2. 本套图高程、桩号尺寸单位以米计,其余尺寸单位以毫米计。
3. 挡墙碎石率为20%。
4. 碎石挡墙每隔10m设一处伸缩缝,缝宽20mm,采用沥青木板填缝;碎石挡墙埋设50PVC排水管间距2m×2m。
5. 开挖料回填优先选用砂卵石,应不含腐殖土、杂草、树根、垃圾等杂物。
6. 比例尺A: 0 0.5 1 1.5 2m
比例尺B: 0 0.25 0.5 0.75 1 1.25m
比例尺C: 0 1 2 3 4 5m

恒顺水环境治理股份有限公司	
核定	初步设计
审查	水工部分
校核	扬州市2024年中央水利发展资金小水库工程维修养护项目
设计	恒顺水环境治理股份有限公司
制图	恒顺水环境治理股份有限公司
比例	如图
设计证号	A145017282 图号 002-000P-01-02



总平面布置图

编号	桩号	坐标值		转弯半径R(m)	平面转角α(°)
		X	Y		
A1	GA0+000	2838604.586	521967.194	—	—
A2	GA0+004	2838601.164	521968.663	6.22	33.70503°
A3	GA0+007	2838597.579	521969.064	4.65	25.28265°
A4	GA0+010	2838595.303	521968.068	58.28	5.97330°
A5	GA0+012	2838593.305	521967.681	149.24	3.61435°
A6	GA0+021	2838594.460	521968.189	12.82	17.56596°
A7	GA0+027	2838578.387	521968.221	7.41	48.51507°
A8	GA0+036	2838609.003	521967.484	—	—
A9	GA0+042	2838563.164	521967.273	—	—
A10	GA0+045	2838559.320	521966.536	—	—
A11	GA0+051	2838554.727	521965.295	—	—
A12	GA0+057	2838548.717	521966.263	—	—

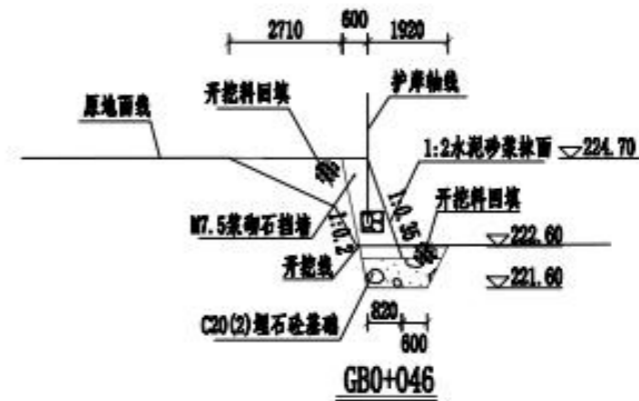
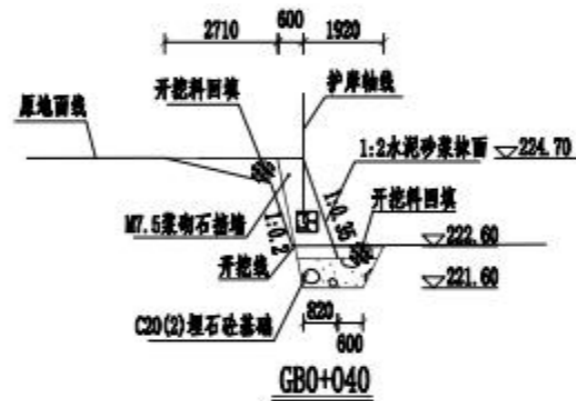
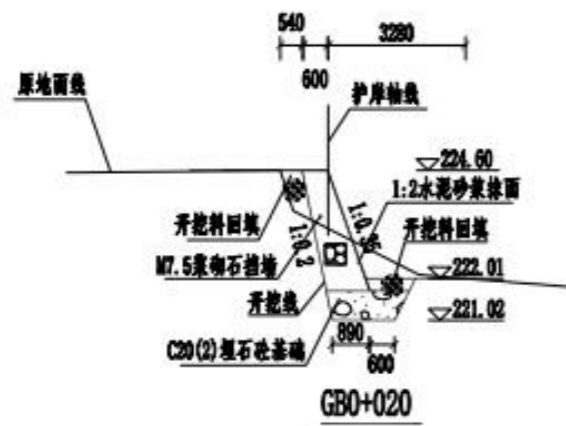
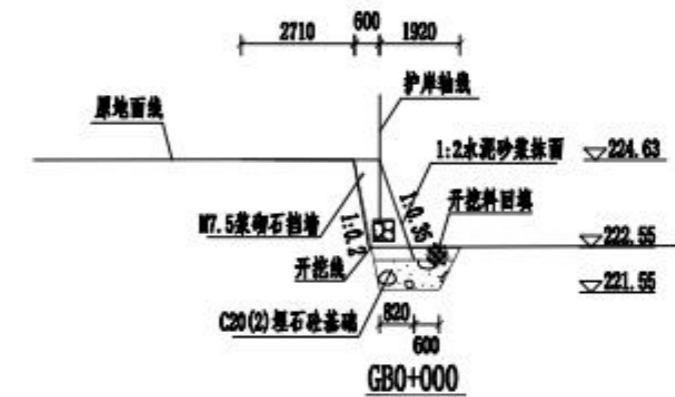
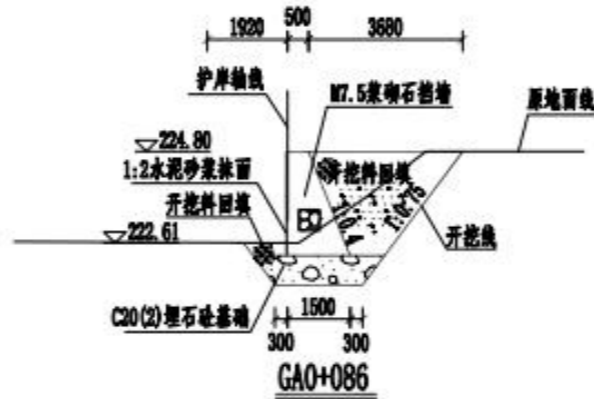
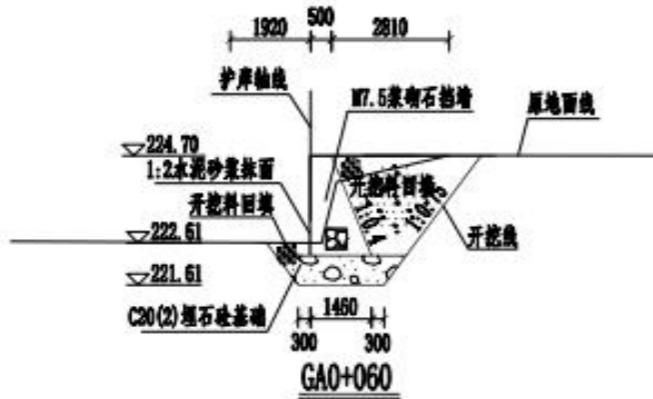
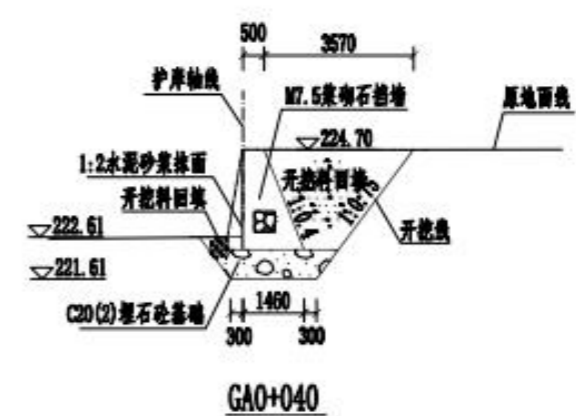
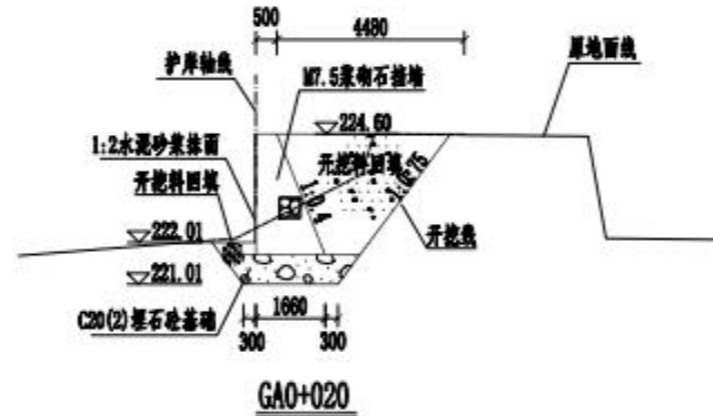
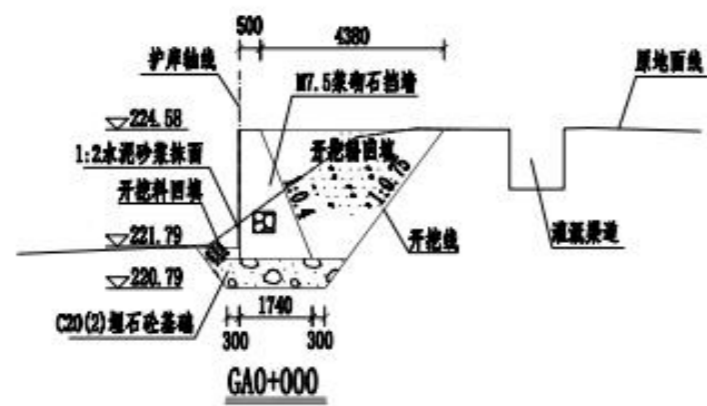
说明:
 1、本图采用2000国家大地坐标系, 1985国家高程基准。
 2、本图高程以m计, 桩号以km+m, 其余以m为单位。
 3、本次维修养护内容:
 ① 库区子土有水坝处水坝抽排进行新建长库132m。

4、比例尺:


总平面布置图 比例尺

恒晟水环境治理股份有限公司

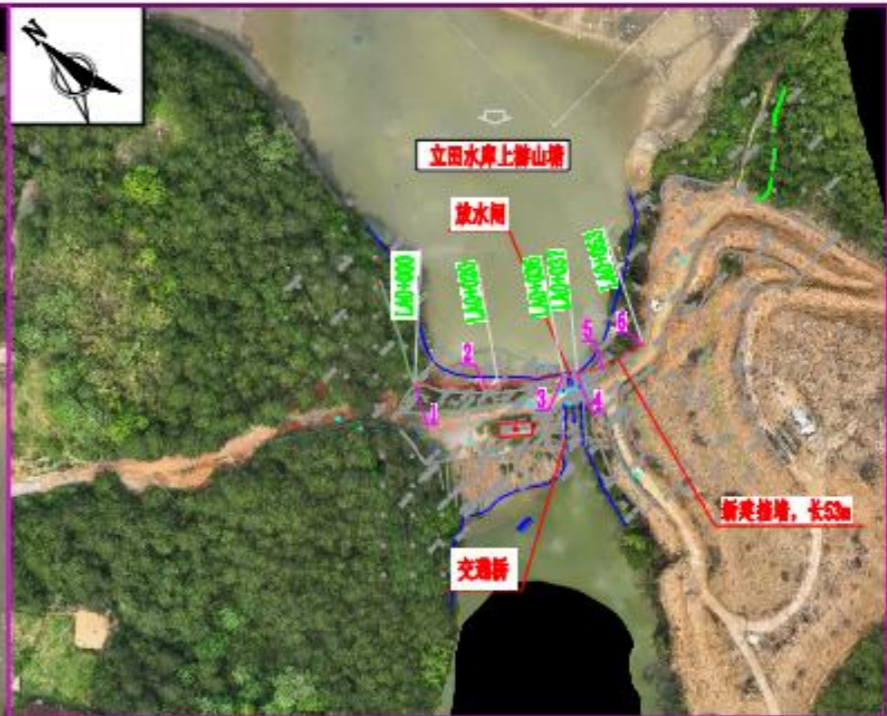
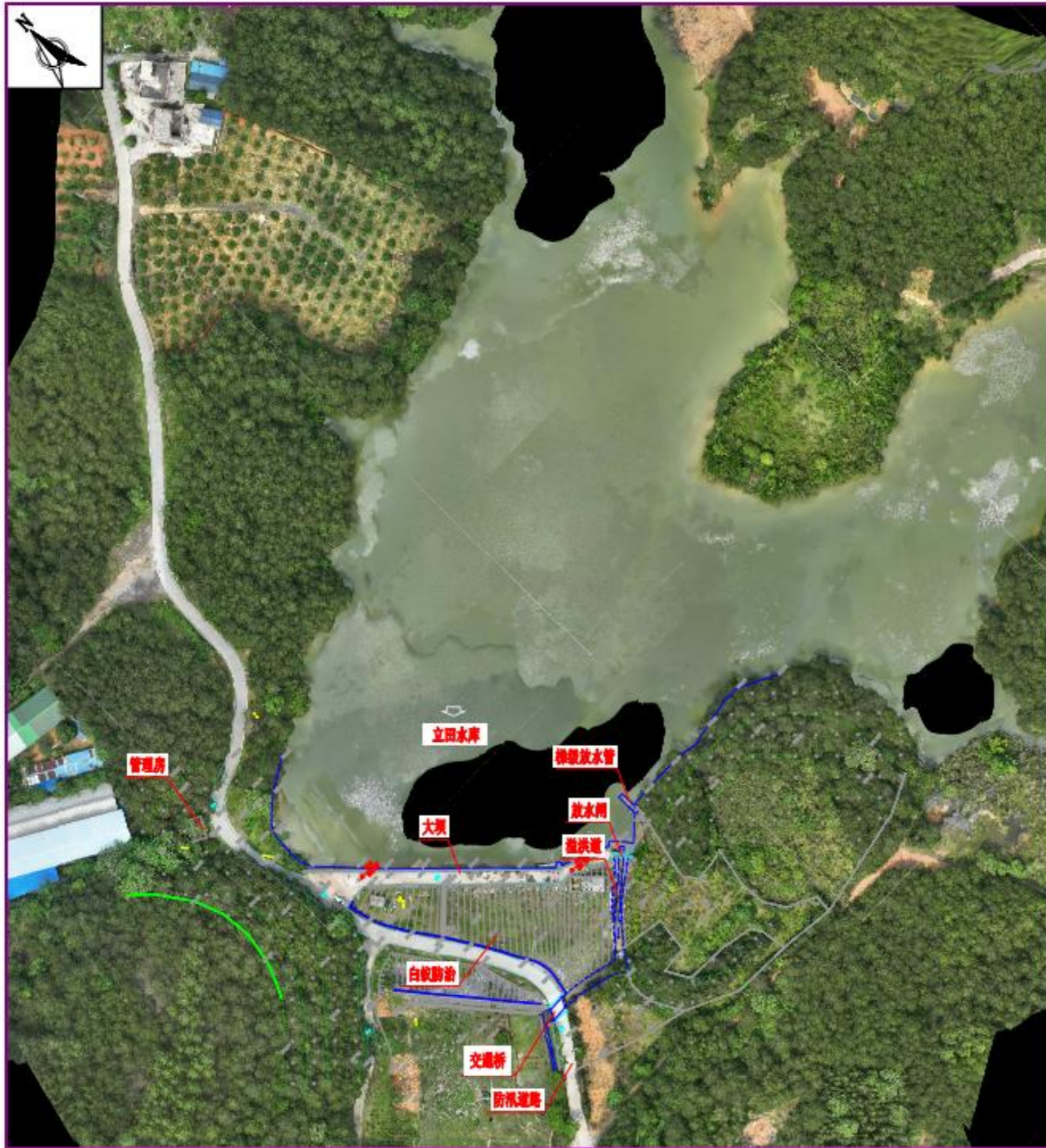
核定	刘长	初步设计
审查	葛松	水工部分
校核	李强	恒晟水环境治理股份有限公司 设计中心水工部
制图	李强	古塘水库维修养护 总平面布置图
比例	如图	
设计证号	A145017282	图号



说明

1. 本图高程为1985国家高程基准, 坐标系采用2000国家大地坐标系。
2. 本图高程、桩号尺寸单位以米计, 其余尺寸单位以毫米计。
3. 挡墙每隔10m设一处伸缩缝, 缝宽20mm, 采用沥青杉木板填筑。
4. 开挖料回填应不含腐殖土、杂草、树根、垃圾等杂物并压实。
5. 比例尺: 0 1 2 3 4 5m

恒晟水环境治理股份有限公司		
核定	王	初步设计
审查	陈	水工部分
校核		福州恒晟水环境治理有限公司 设计部
设计	王	
制图	王	台建恒晟水环境治理有限公司
比例	如图	标准制图
设计证号	A145017282	图号



维修养护设计平面图 比例A

挡墙轴线控制点坐标表

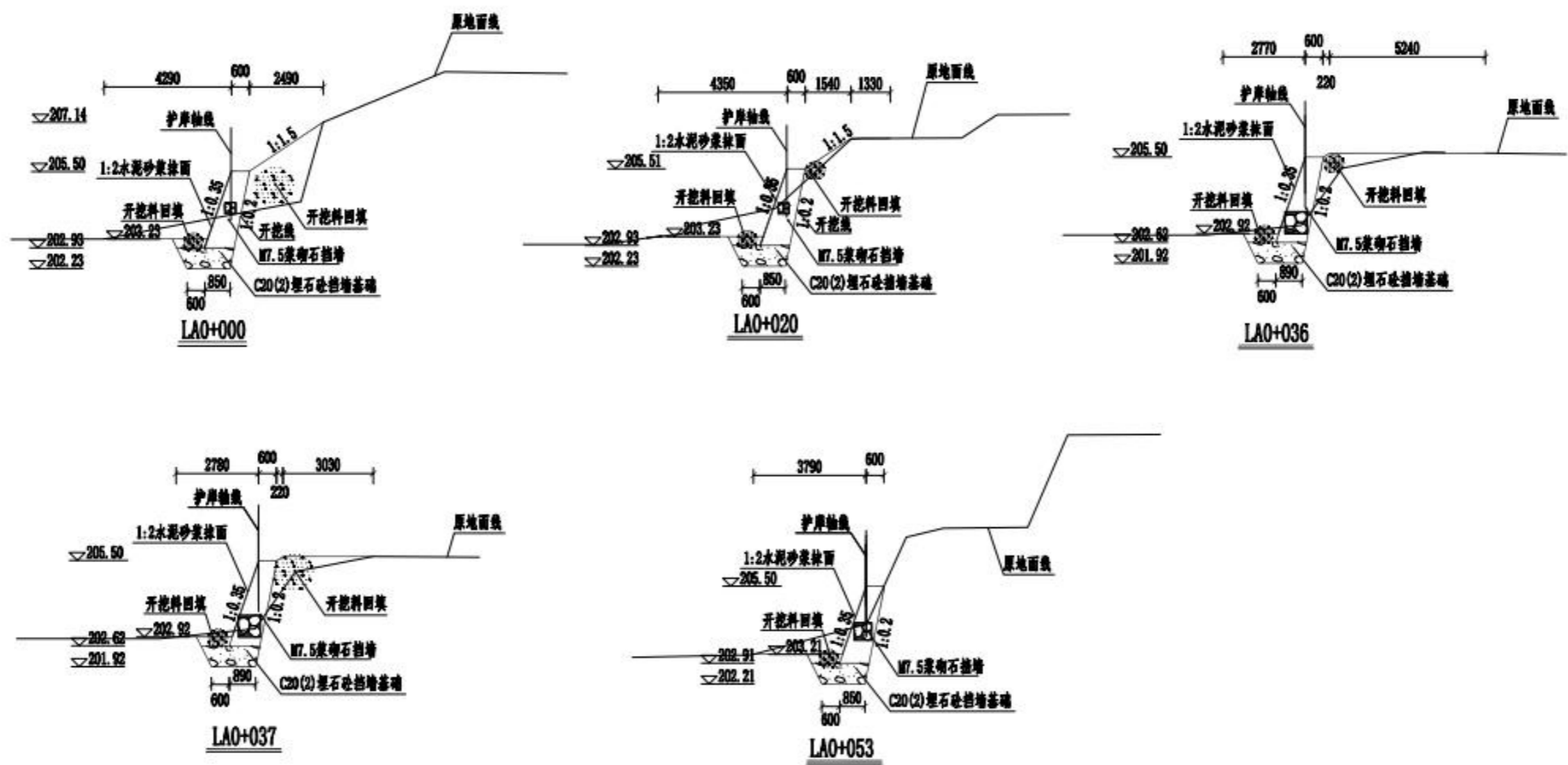
桩号	桩号	坐标值	
		X	Y
1	M+540	27	24245.78
2	M+545	24	24245.78
3	M+550	21	24245.78
4	M+555	18	24245.78
5	M+560	15	24245.78
6	M+565	12	24245.78

说明:

1. 本图采用2000国家大地坐标系, 1985国家高程基准。
2. 本图高程以m计, 桩号以km+m, 其余以mm为单位。
3. 本次维修养护内容:
 - ① 立田水库上游与上游水塘新建挡墙, 长53m。
4. 比例A:



恒晟水环境治理股份有限公司	
核定	初步设计
审查	水工部分
校核	湖南恒晟水环境治理股份有限公司 小水电工程勘察设计所
设计	立田水库维修养护 总平面设计图
制图	李道斌
比例	如图
设计证号	A145017282 图号 立田-000000-水工-001



说明

1. 本图高程为1985国家高程基准, 坐标系采用2000国家大地坐标系。
2. 本图高程、桩号尺寸单位以米计, 其余尺寸单位以毫米计。
3. 挡墙每隔10m设一处伸缩缝, 缝宽20mm, 采用沥青杉木板填缝。
4. 开挖料回填应不含腐殖土、杂草、树根、垃圾等杂物并压实。
5. 比例尺: 0 1 2 3 4 5m

恒顺水环境治理股份有限公司	
核定: 刘永	初步设计
审查: 陈松涛	水工部分
设计: 李道江	湖南恒顺水环境治理股份有限公司 小型水工结构维护所
制图: 李道江	主管: 李道江
比例: 如图	审核: 李道江
设计证号: A145017282	图号: 2024-001-水工-001