

设计证书号：水利行业丙级 A245018379

# 恭城县花田岗水库标准化创建工程

## 招标设计图集及工程量清单



广西思禹工程咨询有限公司

2024年8月





单位名称：广西思禹工程咨询有限公司

项目名称：恭城县花田岗水库标准化创建工程

设计证号：水利行业丙级 A245018379



勘察证号：工程勘察专业类岩土工程(勘察)丙级 B245018379

页码: 1/1



分类分项工程量清单

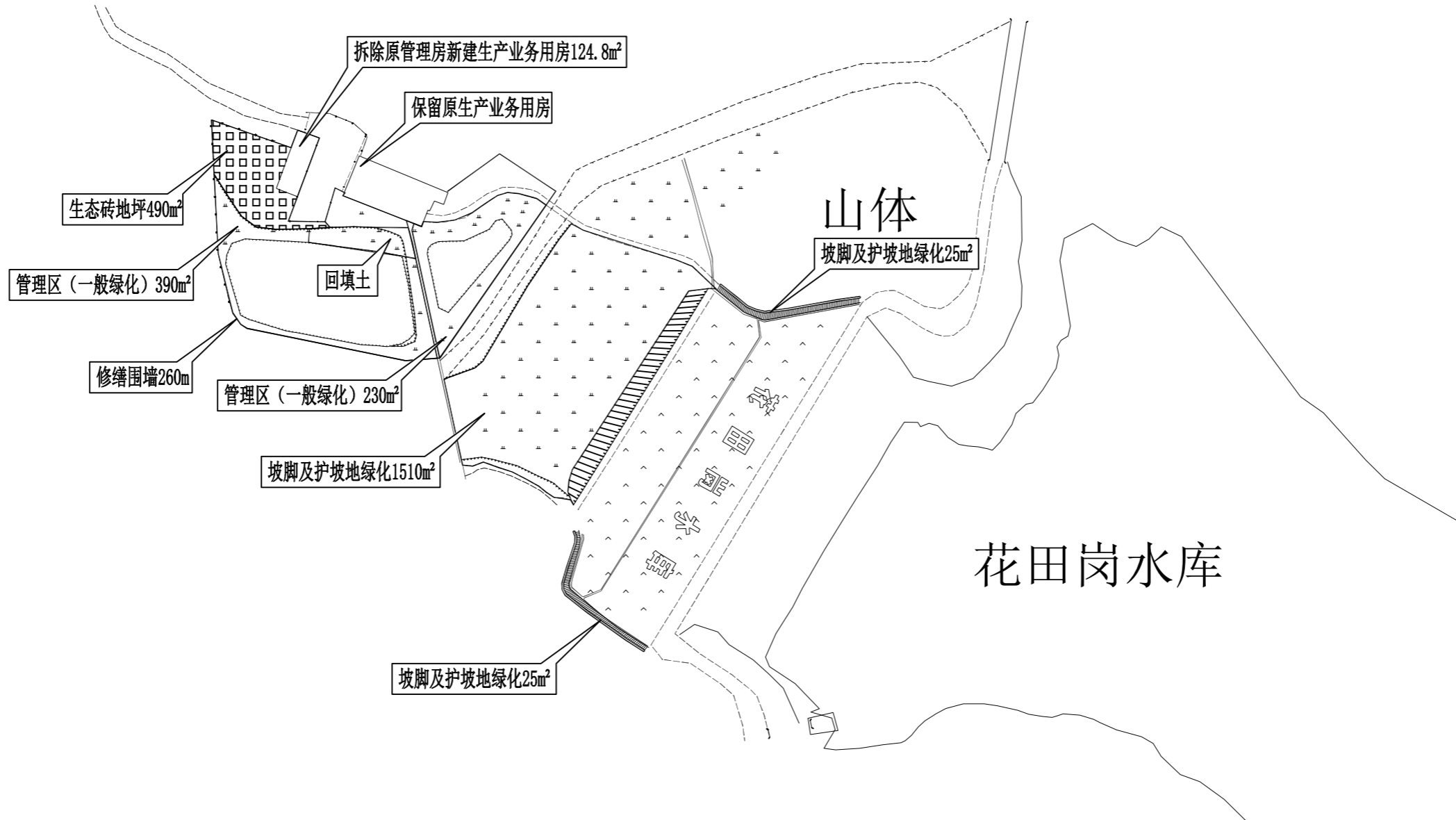
工程名称：恭城县花田岗水库标准化创建工程

序号	项目名称	计量单位	工程数量
一	花田岗水库		
(一)	生产业务用房		
1	拆除原管理房	项	1
(二)	修缮		
1	生态砖地坪	m <sup>2</sup>	470
2	修缮围墙	m	260
(三)	新建生产业务用房(含基础、单体建设及室内水电、内外墙装饰、油漆、贴砖、门窗、吊顶等装修)	m <sup>2</sup>	124.8
(四)	家具类		
1	窗帘(和窗户尺寸配套)	项	4
2	办公桌椅	套	4
3	会议室桌椅	套	1
4	档案柜	套	2
5	床	套	2
6	盥洗盆	套	2
7	消防器材	套	8
(五)	电器及其他类		
1	台式电脑	套	2
2	电热水器	台	1
3	空调(立式2台挂式3台)	项	1
4	饮水机	台	1
5	打印机	台	1
6	2m <sup>3</sup> PE塑料化粪池购买及安装	项	1
7	石桌加石凳(管理用房门前设置一处)	套	3
(六)	通信设施		
1	网络分接箱	面	1
2	网络插座	项	1
3	巡检设备	台	2
4	对讲机	台	2
(七)	标识标牌		
1	公告牌	个	5
2	规章制度牌	个	4
3	工程建设永久性责任牌	个	1
4	警示牌	个	5
(八)	绿化		
1	回填土	m <sup>3</sup>	119
2	坡脚及护坝地	m <sup>2</sup>	1600
3	管理区(一般绿化)	m <sup>2</sup>	620
(九)	视频监控		
1	筒形网络高清摄像机	套	6
2	LED显示屏	套	1
3	线缆	km	0.6
4	机箱	面	5
5	架空通信线路	km	0.2
(十)	柴油发电机	台	1
(十一)	供电设备		
1	动力配电箱	面	2
2	0.4kV 计量箱	面	1
3	照明材料(照明箱、灯具、插座及绝缘导线、线槽)	项	1
4	防雷接地钢材	项	1
5	电力电缆(含电力电缆、线管、防火封堵材料等)	项	1

分类分项工程量清单

工程名称：恭城县花田岗水库标准化创建工程

序号	项目名称	计量单位	工程数量
6	0.4kV架空线路(含导线、电杆、金具、横担等)	km	0.1

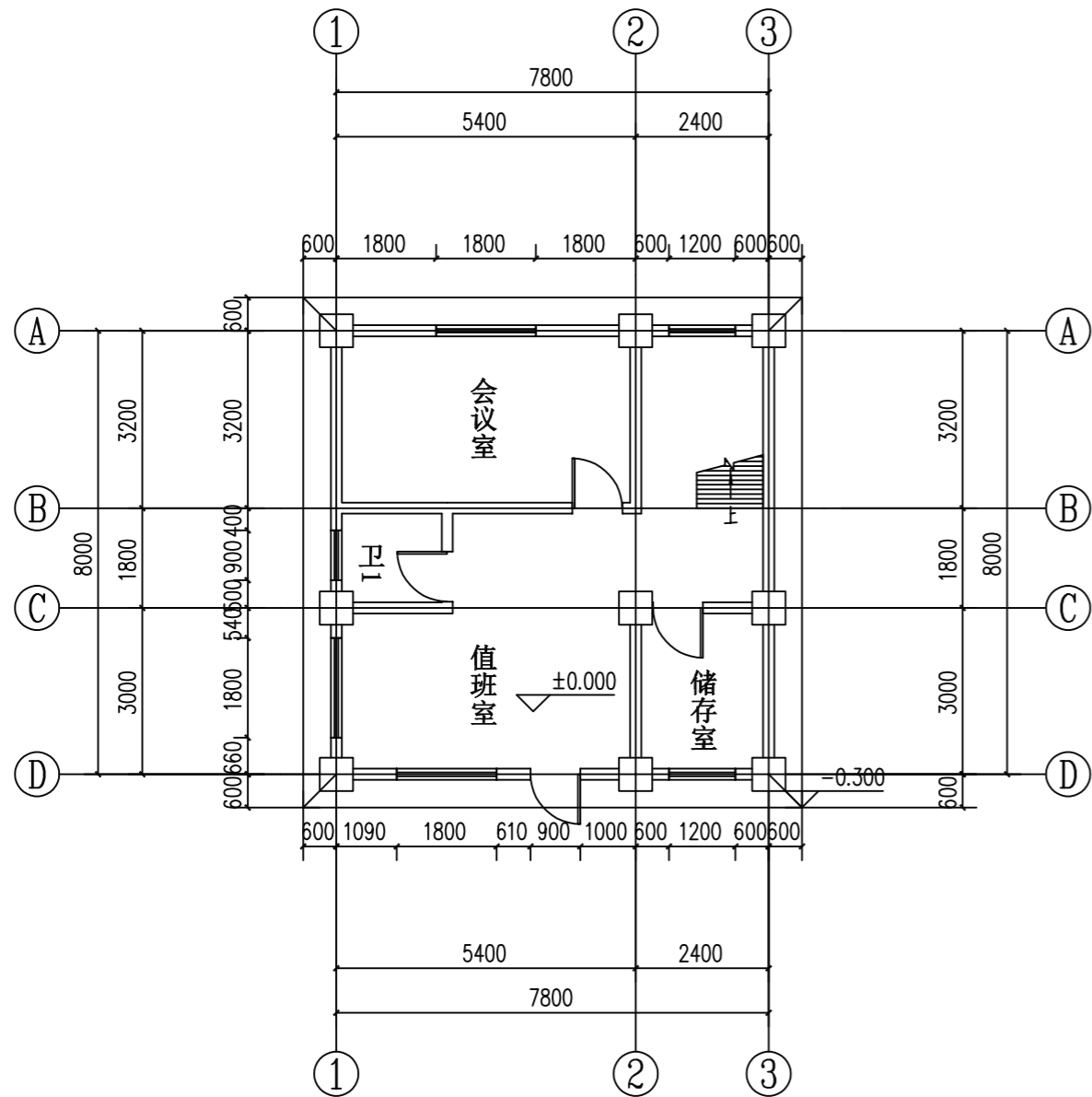


总平面布置图1:100

说明

- 1、本套图一共1张,图号为“恭-花田岗-标准化-总平面-001”
- 2、本套图坐标系采用CGCS2000直角坐标系。
- 3、本工程治理范围:拆除原管理房,在原址新建二层生产业务用房,面积为124.8m²;原管理区泥结石路面铺装生态砖植草;原围墙为砂浆抹面本次设计围墙面涂腻子;本次对管理区空地采取一般绿化设计,大坝下游护坝地与步级两侧采取绿化设计。
- 4、比例尺:

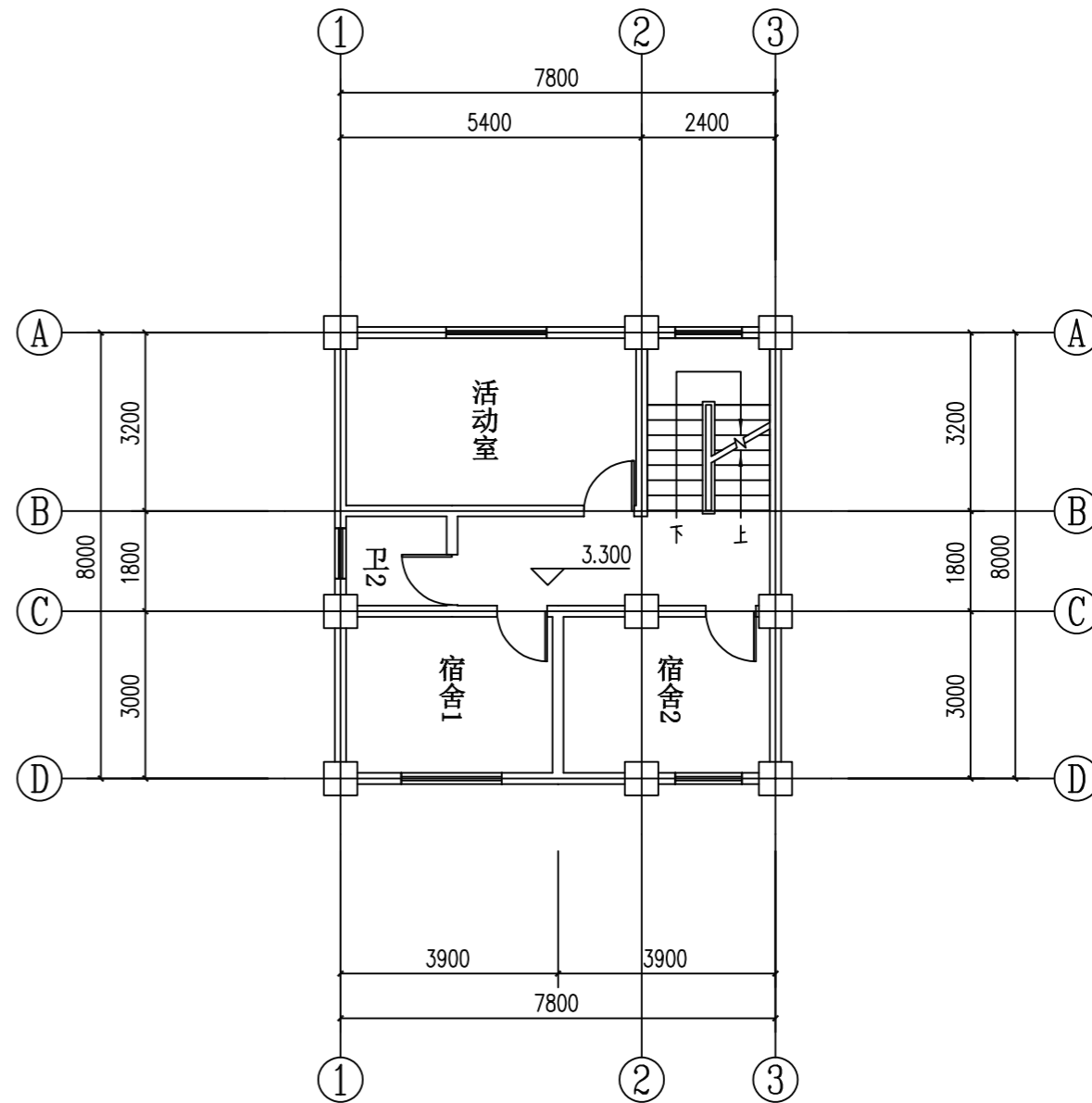
广西思禹工程咨询有限公司			
批准	梁允坤	恭城瑶族自治县花田岗水库	招标设计
核定		标准化创建工程	水工部分
审查	罗舒	总平面布置图	
校核	李春林		
设计		比例	如图
制图		日期	2024年8月
设计证号	水利行业丙级 A245018379	图号	恭-花田岗-标准化-总平面-001



生产业务用房一层平面图1:100


本层建筑物面积: 62.40m<sup>2</sup>

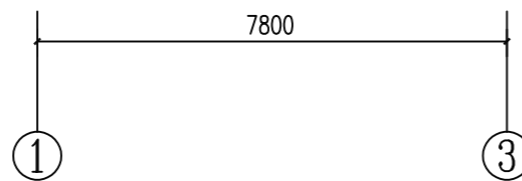
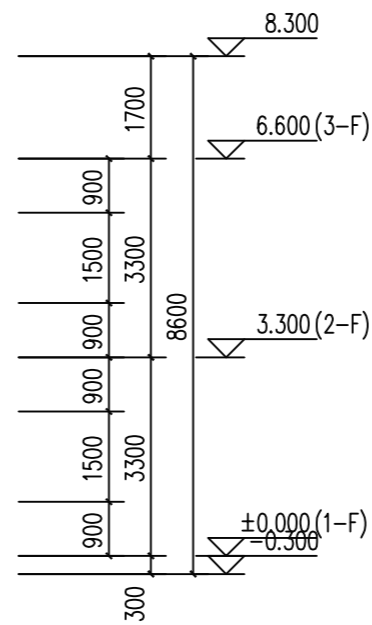
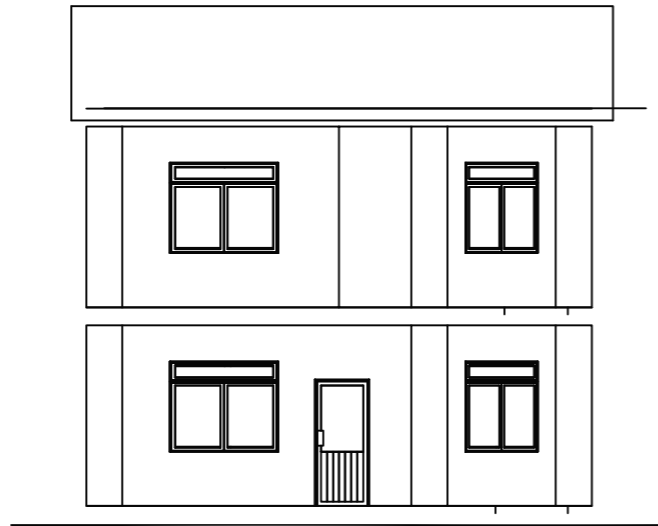
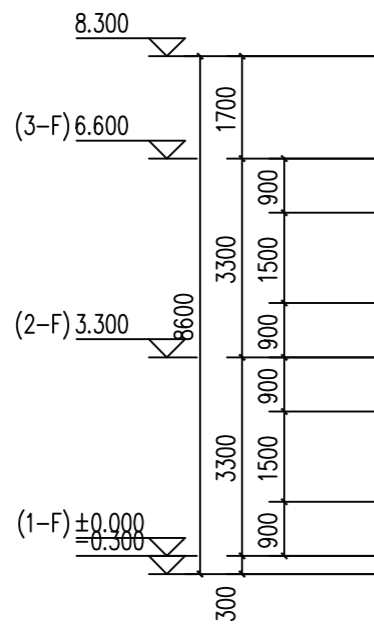
总建筑物面积: 124.80m<sup>2</sup>



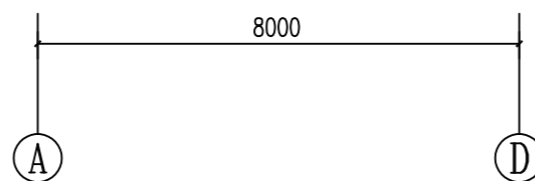
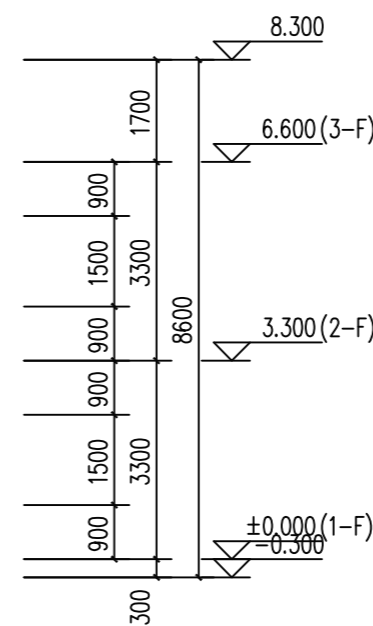
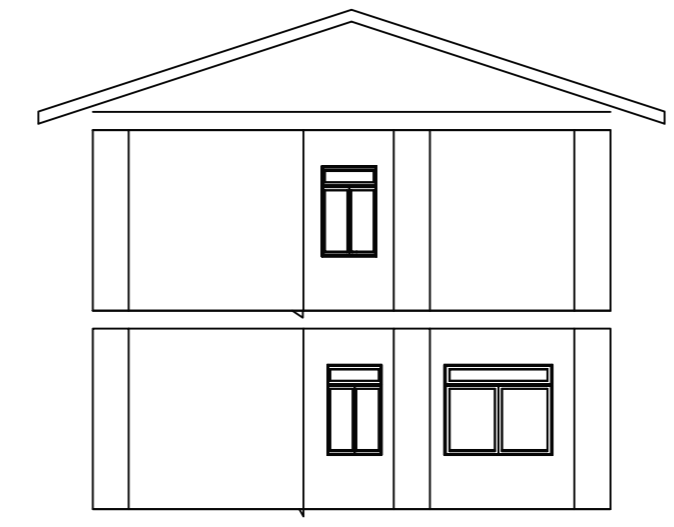
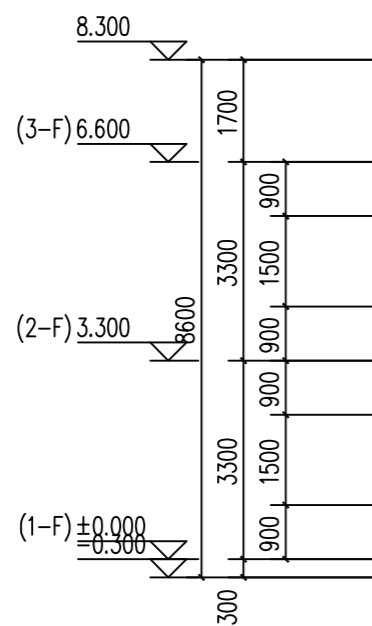
生产业务用房二层平面图1:100

本层建筑物面积: 62.40m<sup>2</sup>

 广西思禹工程咨询有限公司			
批准	梁允坤	恭城瑶族自治县花田岗水库 标准化创建工程	招标设计
核定			水工部分
审查	罗舒	生产业务用房平面图	
校核	李春林		
设计	李春林	比例	如图
制图		日期	2024年8月
设计证号	水利行业丙级 A245018379	图号	恭-花田岗-标准化-用房平面-001



①~③轴立面图 1:100



Ⓐ~Ⓓ轴立面图 1:100

<b>SIYU</b> 广西思禹工程咨询有限公司			
批准	梁允坤	恭城瑶族自治县花田岗水库	招标设计
核定		标准化创建工程	水工部分
审查	罗舒	生产业务用房立面图	
校核	李春林		
设计		比例	如图
制图		日期	2024年8月
设计证号	水利行业丙级 A245018379	图号	恭-花田岗-标准化-用房平面-001