

五将镇产业灌溉渠基础设施建设项目

建设单位：昭平县五将镇人民政府

项目名称：五将镇产业灌溉渠基础设施建设项目

设计号：ZP-20250119



中润元工程设计有限公司

Zhongrunyuan Engineering Design Co., Ltd.

工程勘察专业类(岩土工程)乙级
农业行业(农业综合开发生态工程)乙级
电气行业乙级 市政行业乙级 风景园林工程乙级
水利行业乙级 建筑行业乙级

工程设计资质证书编号

B352011212

A352011212

2025年03月

图纸目录

序号	图纸名称	图号	图幅	备注
1	图纸目录	JS-00	A3	
2	项目地理位置图	JS-01	A3	
3	项目地理位置图	JS-02	A3	
4	项目位置定位图	JS-03	A3	
5	项目位置定位图	JS-04	A3	
6	安全护坡A	JS-05	A3	
7	安全护坡B	JS-06	A3	
8	安全护栏 地面硬化做法	JS-07	A3	
9	安全护坡C	JS-08	A3	
10	总工程量统计表	JS-09	A3	

会签		
COORDINATION		
建筑		
ARCHT.		
结构		
STRUCT.		
给排水		
PLUMBING		
暖通		
HVAC.		
电气		
ELEC.		

备注:
本设计文件须加盖出图印章方可有效,手续齐全后方可用于施工。
本图尺寸均以标注为准,不得量取图纸尺寸施工。
如有任何不详尽事宜,请在施工前与设计师会商

图纸专用章

注册建筑师或结构师执业章



中润元工程设计有限公司
Zhongrunyuan Engineering Design Co., Ltd.
工程勘察专业类(岩土工程)乙级
农业行业(农业综合开发生态工程)乙级
电气行业乙级 市政行业乙级 风景园林工程乙级
水利行业乙级 建筑行业乙级
工程设计资质证书编号
B352011212 A352011212

项目负责人 PROJECT MANAGER	姚文进	
专业负责人 DISCIPLINES CHIEF	姚文进	
审 定 APPROVED BY	徐振龙	
审 核 EXAMINED BY	刘 震	
校 对 CHECKED BY	韦玉满	
设 计 DESIGNED BY	邹季洛	

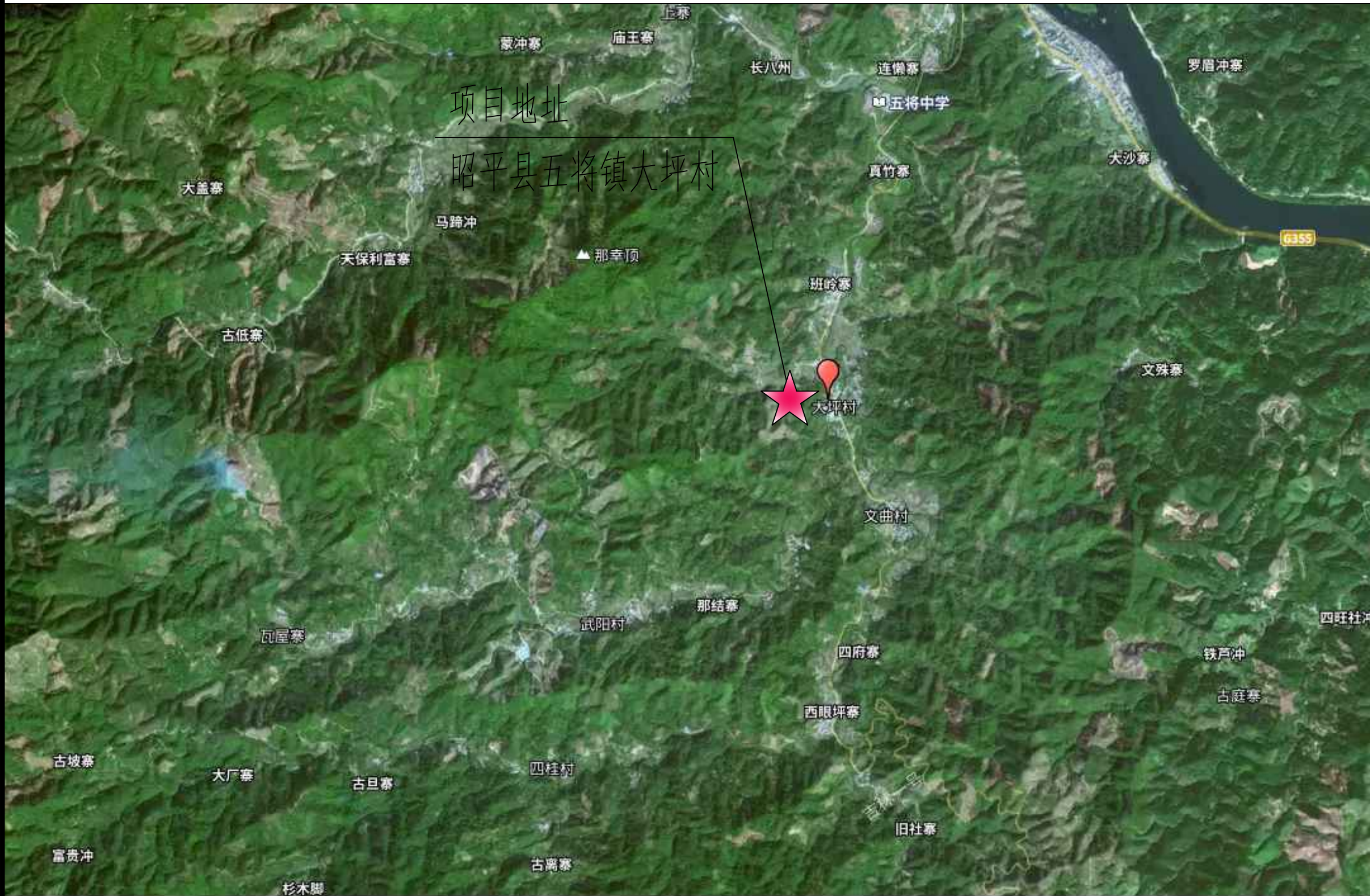
建设单位:
CLIENT
昭平县五将镇人民政府

项目名称:
PROJECT NAME
五将镇产业灌溉渠基础设施建设项目

子项名称:
SUBITEM NAME

图 名:
DRAWING TITLE
图纸目录

工程编号 PROJECT NO.	ZP-20250119
日 期 DATE	2025.03
比 例 SCALE	1:100
专 业 DISCIPLINES	建筑
设计阶段 DESIGN STATUS	施工图
版 次 EDITION	第一版
图 号 DRAWING NO.	JS-00



项目地址
昭平县五将镇大坪村

项目地理位置图

注：本项目位于昭平县五将镇大坪村

会签		
COORDINATION		
建筑		
ARCHT.		
结构		
STRUCT.		
给排水		
PLUMBING.		
暖通		
HVAC.		
电气		
ELEC.		

备注：
本设计文件须加盖出图印章方可有效，手续齐全后方可用于施工。
本图尺寸均以标注为准，不得量取图纸尺寸施工。
如有任何不详事宜，请在施工前与设计师会商。

图纸专用章

注册建筑师或结构师执业章

ZRY
中润元工程设计有限公司
Zhongrunyuan Engineering Design Co., Ltd.

工程勘察专业类（岩土工程）乙级
农业行业（农业综合开发生态工程）乙级
电气行业乙级 市政行业乙级 风景园林工程乙级
水利行业乙级 建筑行业乙级
工程设计资质证书编号
B352011212 A352011212

项目负责人 PROJECT MANAGER	姚文进	<i>姚文进</i>
专业负责人 DISCIPLINES CHIEF	姚文进	<i>姚文进</i>
审 定 APPROVED BY	徐振龙	<i>徐振龙</i>
审 核 EXAMINED BY	刘 震	<i>刘震</i>
校 对 CHECKED BY	韦玉满	<i>韦玉满</i>
设 计 DESIGNED BY	邹季洛	<i>邹季洛</i>

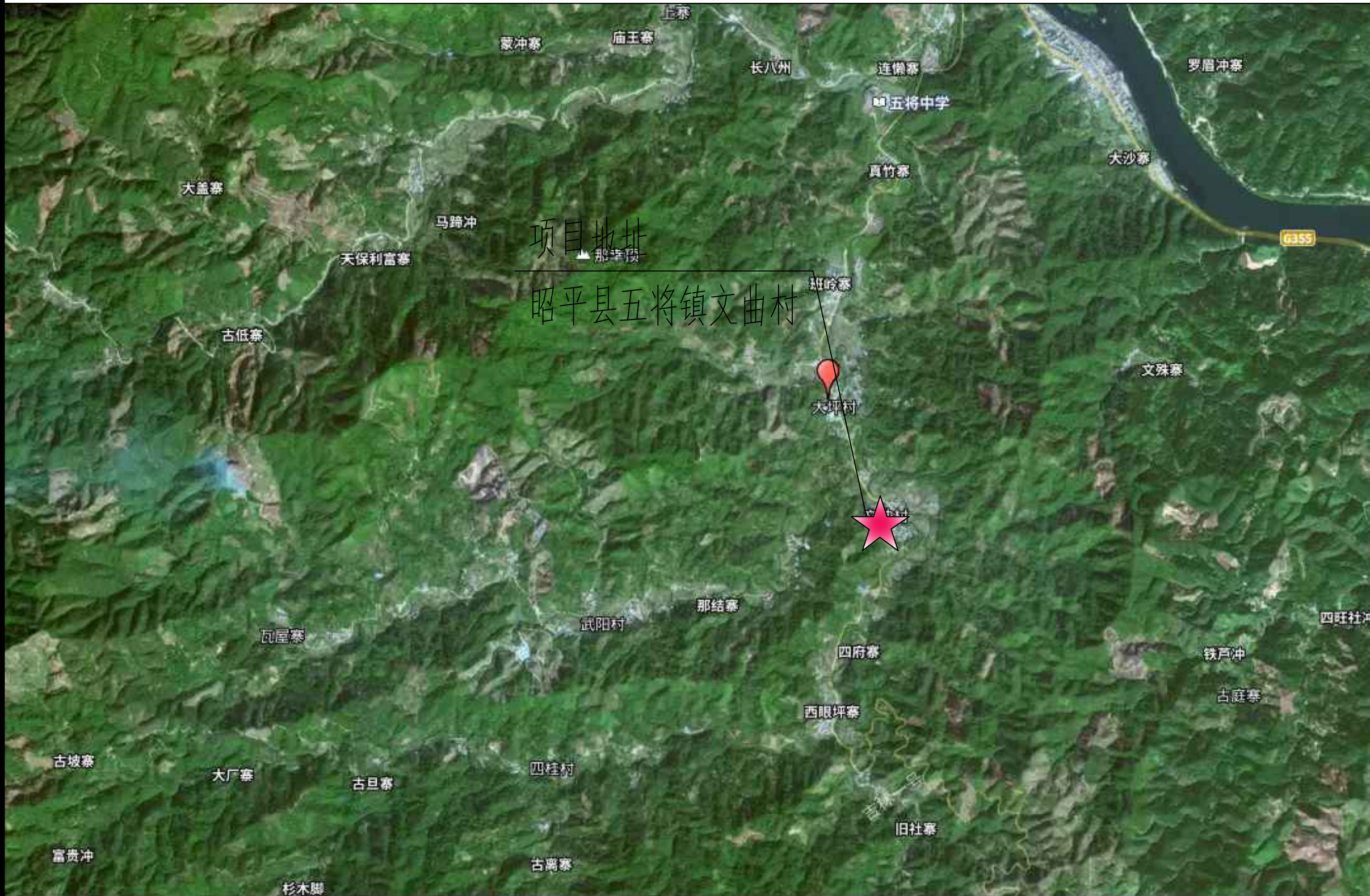
建设单位：
CLIENT
昭平县五将镇人民政府

项目名称：
PROJECT NAME
五将镇产业灌溉渠基础设施建设项目

子项名称：
SUBITEM NAME

图 名：
DRAWING TITLE
项目地理位置图

工程编号 PROJECT NO.	ZP-20250119
日 期 DATE	2025.03
比 例 SCALE	1:100
专 业 DISCIPLINES	建筑
设计阶段 DESIGN STATUS	施工图
版 次 EDITION	第一版
图 号 DRAWING NO.	JS-01



项目地理位置图

注：本项目位于昭平县五将镇文曲村

会签		
COORDINATION		
建筑		
ARCHT.		
结构		
STRUCT.		
给排水		
PLUMBING		
暖通		
HVAC		
电气		
ELEC.		

备注：
本设计文件须加盖出图印章方可有效，手续齐全后方可用于施工。
本图尺寸均以标注为准，不得量取图纸尺寸施工。
如有任何不详尽事宜，请在施工前与设计师会商。

图纸专用章

注册建筑师或结构师执业章

ZRY
中润元工程设计有限公司
Zhongrunyuan Engineering Design Co., Ltd.

工程勘察专业类(岩土工程)乙级
农业行业(农业综合开发生态工程)乙级
电气行业乙级 市政行业乙级 风景园林工程乙级
水利行业乙级 建筑行业乙级
工程设计资质证书编号
B352011212 A352011212

项目负责人 PROJECT MANAGER	姚文进	<i>姚文进</i>
专业负责人 DISCIPLINES CHIEF	姚文进	<i>姚文进</i>
审 定 APPROVED BY	徐振龙	<i>徐振龙</i>
审 核 EXAMINED BY	刘 震	<i>刘震</i>
校 对 CHECKED BY	韦玉满	<i>韦玉满</i>
设 计 DESIGNED BY	邹季洛	<i>邹季洛</i>

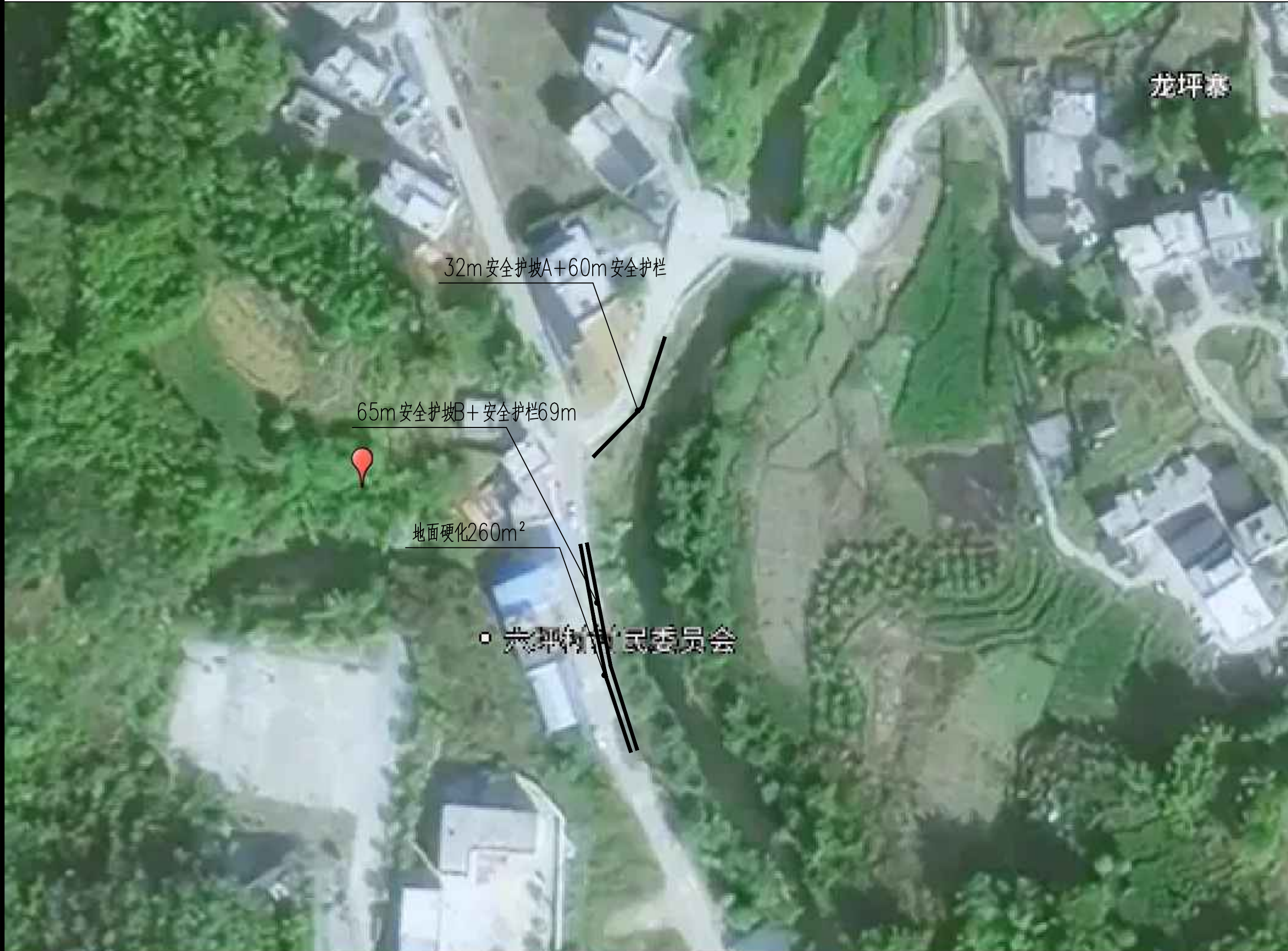
建设单位：
CLIENT
昭平县五将镇人民政府

项目名称：
PROJECT NAME
五将镇产业灌溉渠基础设施建设项目

子项名称：
SUBITEM NAME

图 名：
DRAWING TITLE
项目位置定位图

工程编号 PROJECT NO.	ZP-20250119
日 期 DATE	2025.03
比 例 SCALE	1:100
专 业 DISCIPLINES	建筑
设计阶段 DESIGN STATUS	施工图
版 次 EDITION	第一版
图 号 DRAWING NO.	JS-02



项目位置定位图

会签		
COORDINATION		
建筑		
ARCHT.		
结构		
STRUCT.		
给排水		
PLUMBING		
暖通		
HVAC		
电气		
ELEC.		

备注:
本设计文件须加盖出图印章方可有效,手续齐全后方可用于施工。
本图尺寸均以标注为准,不得量取图纸尺寸施工。
如有任何不详事宜,请在施工前与设计师会商。

图纸专用章

注册建筑师或结构师执业章

ZRY
中润元工程设计有限公司
Zhongrunyuan Engineering Design Co., Ltd.

工程勘察专业类(岩土工程)乙级
农业行业(农业综合开发生态工程)乙级
电气行业乙级 市政行业乙级 风景园林工程乙级
水利行业乙级 建筑行业乙级
工程设计资质证书编号
B352011212 A352011212

项目负责人 PROJECT MANAGER	姚文进	<i>姚文进</i>
专业负责人 DISCIPLINES CHIEF	姚文进	<i>姚文进</i>
审 定 APPROVED BY	徐振龙	<i>徐振龙</i>
审 核 EXAMINED BY	刘 震	<i>刘震</i>
校 对 CHECKED BY	韦玉满	<i>韦玉满</i>
设 计 DESIGNED BY	邹季洛	<i>邹季洛</i>

建设单位:
CLIENT
昭平县五将镇人民政府

项目名称:
PROJECT NAME
五将镇产业灌溉渠基础设施建设项目

子项名称:
SUBITEM NAME

图 名:
DRAWING TITLE
项目位置定位图

工程编号 PROJECT NO.	ZP-20250119
日 期 DATE	2025.03
比 例 SCALE	1:100
专 业 DISCIPLINES	建筑
设计阶段 DESIGN STATUS	施工图
版 次 EDITION	第一版
图 号 DRAWING NO.	JS-03



项目位置定位图

会签 COORDINATION		
建筑 ARCHT.		
结构 STRUCT.		
给排水 PLUMBING.		
暖通 HVAC.		
电气 ELEC.		

备注:
本设计文件须加盖出图印章方可有效, 手续齐全后方可用于施工。
本图尺寸均以标注为准, 不得量取图纸尺寸施工。
如有任何不详尽事宜, 请在施工前与设计师会商

图纸专用章

注册建筑师或结构师执业章

ZRY
中润元工程设计有限公司
Zhongrunyuan Engineering Design Co., Ltd.

工程勘察专业类(岩土工程)乙级
农业行业(农业综合开发生态工程)乙级
电气行业乙级 市政行业乙级 风景园林工程乙级
水利行业乙级 建筑行业乙级
工程设计资质证书编号
B352011212 A352011212

项目负责人 PROJECT MANAGER	姚文进	
专业负责人 DISCIPLINES CHIEF	姚文进	
审 定 APPROVED BY	徐振龙	
审 核 EXAMINED BY	刘 震	
校 对 CHECKED BY	韦玉满	
设 计 DESIGNED BY	邹季洛	

建设单位:
CLIENT
昭平县五将镇人民政府

项目名称:
PROJECT NAME
五将镇产业灌溉渠基础设施建设项目

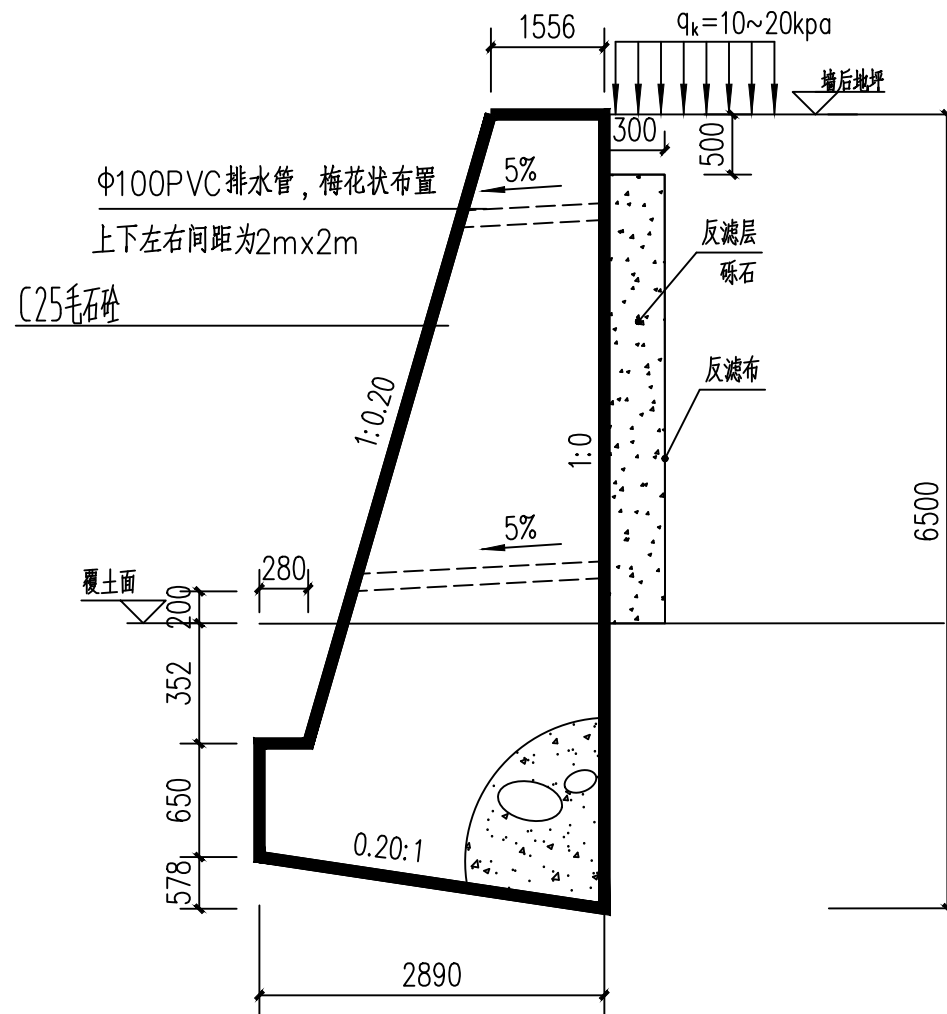
子项名称:
SUBITEM NAME

图 名:
DRAWING TITLE
项目位置定位图

工程编号 PROJECT NO.	ZP-20250119
日 期 DATE	2025.03
比 例 SCALE	1:100
专 业 DISCIPLINES	建筑
设计阶段 DESIGN STATUS	施工图
版 次 EDITION	第一版
图 号 DRAWING NO.	JS-04

设计说明

- 本工程为挡土墙工程。
- 挡土墙地基设计承载力特征值按 $f_{aK}=180\text{kpa}$ 。
基础必须埋入坚硬粘土下300.基础开挖后如与设计不符请与设计部门联系解决。
- 挡土墙采用C25毛石混凝土浇筑(毛石体积为25%,单个毛石骨料150-200mm)。
- 挡土墙每隔20米设置一道伸缩缝,在地基土岩变化处应设沉降缝。缝宽30mm,缝中填塞沥青木板,沿内外顶三方填塞深度不小于150mm。
- 挡土墙沿纵向有斜坡时,基底纵坡不陡于5%,当陡于5%时,应将基底做成台阶式。
- 挡土墙后原地面横坡陡于1:5时,应先处理填方基底(铲除草皮,开挖台阶等)再填土,以免填方沿原地面滑动。
- 施工前要作好地面排水,保持基坑干燥,岩石基坑应使基础砌体紧靠基坑侧壁,使于岩(土)层结为整体。
- 挡墙后填土采用砾石作为填料,填土必须分层夯实,每层铺厚度不得大于300mm,压实系数要求达0.94以上,填土内摩擦角达35.砾强度达到70%以上时,注意墙身不要受到夯击影响。
- 挡土墙高由底往上1.5m,设PVC排水管 $\phi 100@2000$,梅花状布置。
- 为防止泄水孔堵塞,在泄水孔进口处设置反滤层,反滤层必须用透水性材料(如卵石、砂砾石等),为防止积水渗入基础,需在最低排泄水孔下部,夯填至少300厚的粘土隔水层。
- 所有工程量以实际为准。



安全护坡A

注:长约32米,以实际为准
挡墙只需要基础开挖

会签		
COORDINATION		
建筑		
ARCHT.		
结构		
STRUCT.		
给排水		
PLUMBING		
暖通		
HVAC		
电气		
ELEC.		

备注:
本设计文件须加盖出图印章方可有效,手续齐全后方可用于施工。
本图尺寸均以标注为准,不得量取图纸尺寸施工。
如有任何不详尽事宜,请在施工前与设计部商

图纸专用章

注册建筑师或结构师执业章



中润元工程设计有限公司

Zhongrunyuan Engineering Design Co., Ltd.

工程勘察专业类(岩土工程)乙级
农业行业(农业综合开发生态工程)乙级
电气行业乙级 市政行业乙级 风景园林工程乙级
水利行业乙级 建筑行业乙级
工程设计资质证书编号
B352011212 A352011212

项目负责人 PROJECT MANAGER	姚文进	姚文进
专业负责人 DISCIPLINES CHIEF	姚文进	姚文进
审定 APPROVED BY	徐振龙	徐振龙
审核 EXAMINED BY	刘震	刘震
校对 CHECKED BY	韦玉满	韦玉满
设计 DESIGNED BY	邹季洛	邹季洛

建设单位:
CLIENT
昭平县五将镇人民政府

项目名称:
PROJECT NAME
五将镇产业灌溉渠基础设施建设项目

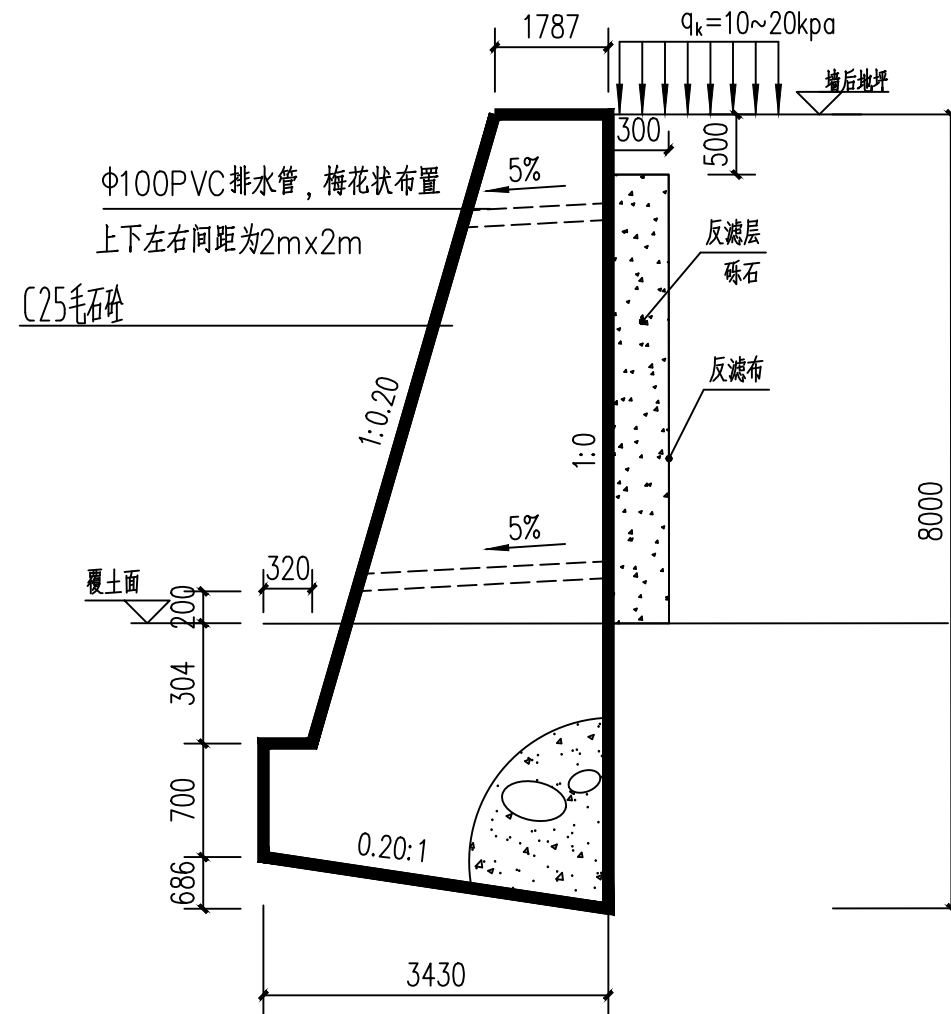
子项名称:
SUBITEM NAME

图名:
DRAWING TITLE
安全护坡A

工程编号 PROJECT NO.	ZP-20250119
日期 DATE	2025.03
比例 SCALE	1:100
专业 DISCIPLINES	建筑
设计阶段 DESIGN STATUS	施工图
版次 EDITION	第一版
图号 DRAWING NO.	JS-05

设计说明

- 本工程为挡土墙工程。
- 挡土墙地基设计承载力特征值按 $f_{aK}=180\text{kpa}$ 。
基础必须埋入坚硬粘土下300.基础开挖后如与设计不符请与设计部门联系解决。
- 挡土墙采用C25毛石混凝土浇筑(毛石体积为25%,单个毛石骨料150-200mm)。
- 挡土墙每隔20米设置一道伸缩缝,在地基土岩变化处应设沉降缝。缝宽30mm,缝中填塞沥青木板,沿内外顶三方填塞深度不小于150mm。
- 挡土墙沿纵向有斜坡时,基底纵坡不陡于5%,当陡于5%时,应将基底做成台阶式。
- 挡土墙后原地面横坡陡于1:5时,应先处理填方基底(铲除草皮,开挖台阶等)再填土,以免填方沿原地面滑动。
- 施工前要作好地面排水,保持基坑干燥,岩石基坑应使基础砌体紧靠基坑侧壁,使于岩(土)层结为整体。
- 挡墙后填土采用砾石作为填料,填土必须分层夯实,每层铺厚度不得大于300mm,压实系数要求达0.94以上,填土内摩擦角达35.砾强度达到70%以上时,注意墙身不要受到夯击影响。
- 挡土墙高由底往上1.5m,设PVC排水管 $\phi 100@2000$,梅花状布置。
- 为防止泄水孔堵塞,在泄水孔进口处设置反滤层,反滤层必须用透水性材料(如卵石、砂砾石等),为防止积水渗入基础,需在最低排泄水孔下部,夯填至少300厚的粘土隔水层。
- 所有工程量以实际为准。



安全护坡B

注:长约69米,以实际为准
挡墙只需要基础开挖,墙后回填土方量为 500m^3

会签		
COORDINATION		
建筑		
ARCHT.		
结构		
STRUCT.		
给排水		
PLUMBING		
暖通		
HVAC		
电气		
ELEC.		

备注:
本设计文件须加盖出图印章方可有效,手续齐全后方可用于施工。
本图尺寸均以标注为准,不得量取图纸尺寸施工。
如有任何不详尽事宜,请在施工前与设计部商洽。

图纸专用章

注册建筑师或结构师执业章

ZRY
中润元工程设计有限公司
Zhongrunyuan Engineering Design Co., Ltd.
工程勘察专业类(岩土工程)乙级
农业行业(农业综合开发生态工程)乙级
电气行业乙级 市政行业乙级 风景园林工程乙级
水利行业乙级 建筑行业乙级
工程设计资质证书编号
B352011212 A352011212

项目负责人 PROJECT MANAGER	姚文进	姚文进
专业负责人 DISCIPLINES CHIEF	姚文进	姚文进
审定 APPROVED BY	徐振龙	徐振龙
审核 EXAMINED BY	刘震	刘震
校对 CHECKED BY	韦玉满	韦玉满
设计 DESIGNED BY	邹季洛	邹季洛

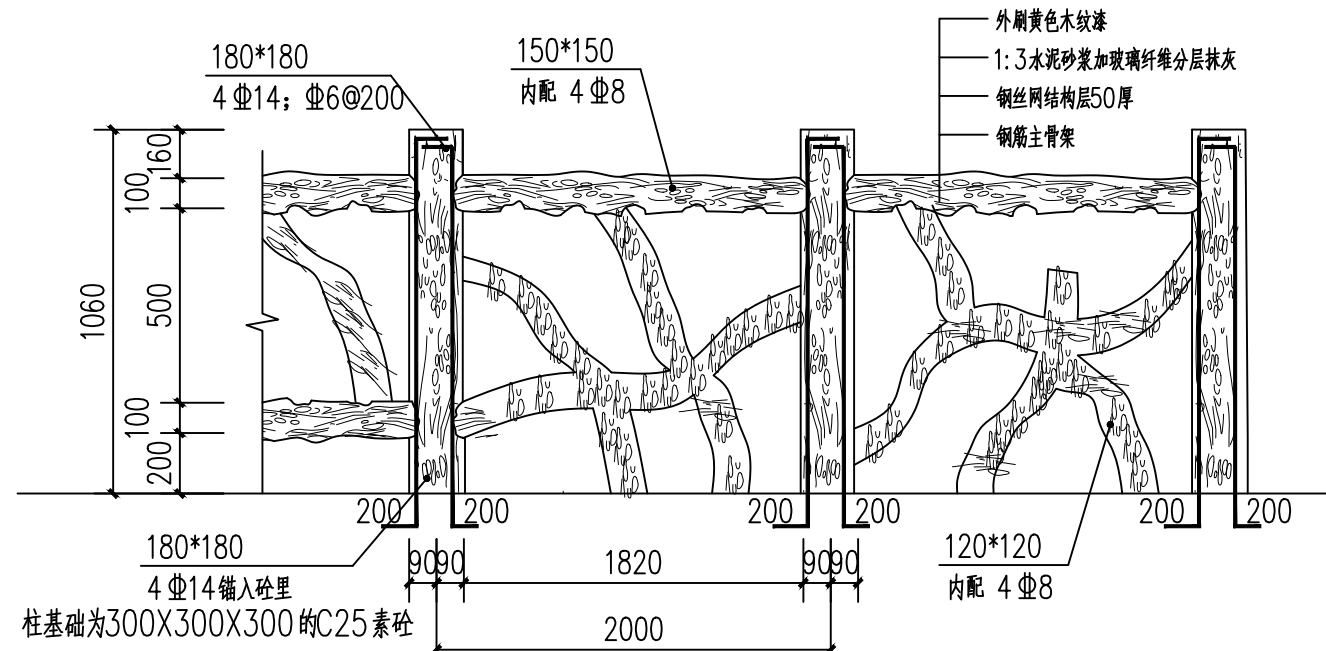
建设单位:
CLIENT
昭平县五将镇人民政府

项目名称:
PROJECT NAME
五将镇产业灌溉渠基础设施建设项目

子项名称:
SUBITEM NAME

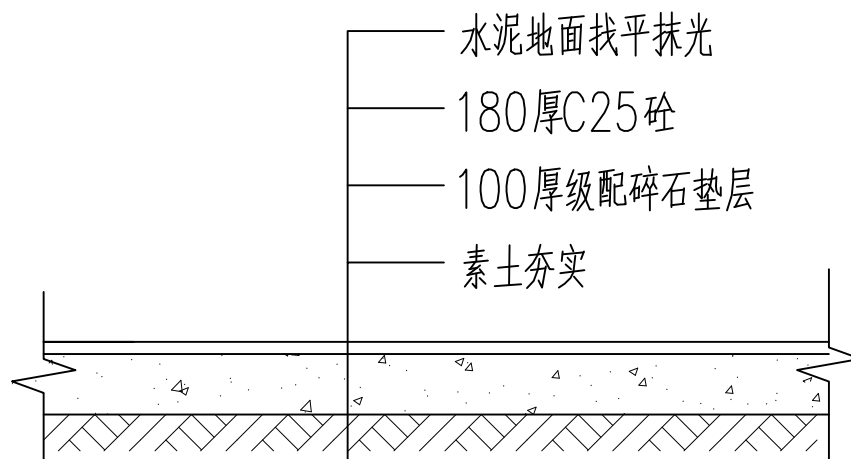
图名:
DRAWING TITLE
安全护坡B

工程编号 PROJECT NO.	ZP-20250119
日期 DATE	2025.03
比例 SCALE	1:100
专业 DISCIPLINES	建筑
设计阶段 DESIGN STATUS	施工图
版次 EDITION	第一版
图号 DRAWING NO.	JS-06



安全护栏 1:20

注：栏杆采用砼制作，仿木纹漆饰面。
总长度为125米



地面硬化做法1:25

地面硬化面积：260m²

会签		
COORDINATION		
建筑		
ARCHT.		
结构		
STRUCT.		
给排水		
PLUMBING		
暖通		
HVAC		
电气		
ELEC.		

备注：
本设计文件须加盖出图签章方可有效，手续齐全后方可用于施工。
本图尺寸均以标注为准，不得量取图纸尺寸施工。
如有任何不详尽事宜，请在施工前与设计师会商。

图纸专用章

注册建筑师或结构师执业章



中润元工程设计有限公司

Zhongrunyuan Engineering Design Co., Ltd.

工程勘察专业类(岩土工程)乙级
农业行业(农业综合开发生态工程)乙级
电气行业乙级 市政行业乙级 风景园林工程乙级
水利行业乙级 建筑行业乙级
工程设计资质证书编号
B352011212 A352011212

项目负责人 PROJECT MANAGER	姚文进	姚文进
专业负责人 DISCIPLINES CHIEF	姚文进	姚文进
审定 APPROVED BY	徐振龙	徐振龙
审核 EXAMINED BY	刘震	刘震
校对 CHECKED BY	韦玉满	韦玉满
设计 DESIGNED BY	邹季洛	邹季洛

建设单位：
CLIENT
昭平县五将镇人民政府

项目名称：
PROJECT NAME
五将镇产业灌溉渠基础设施建设项目

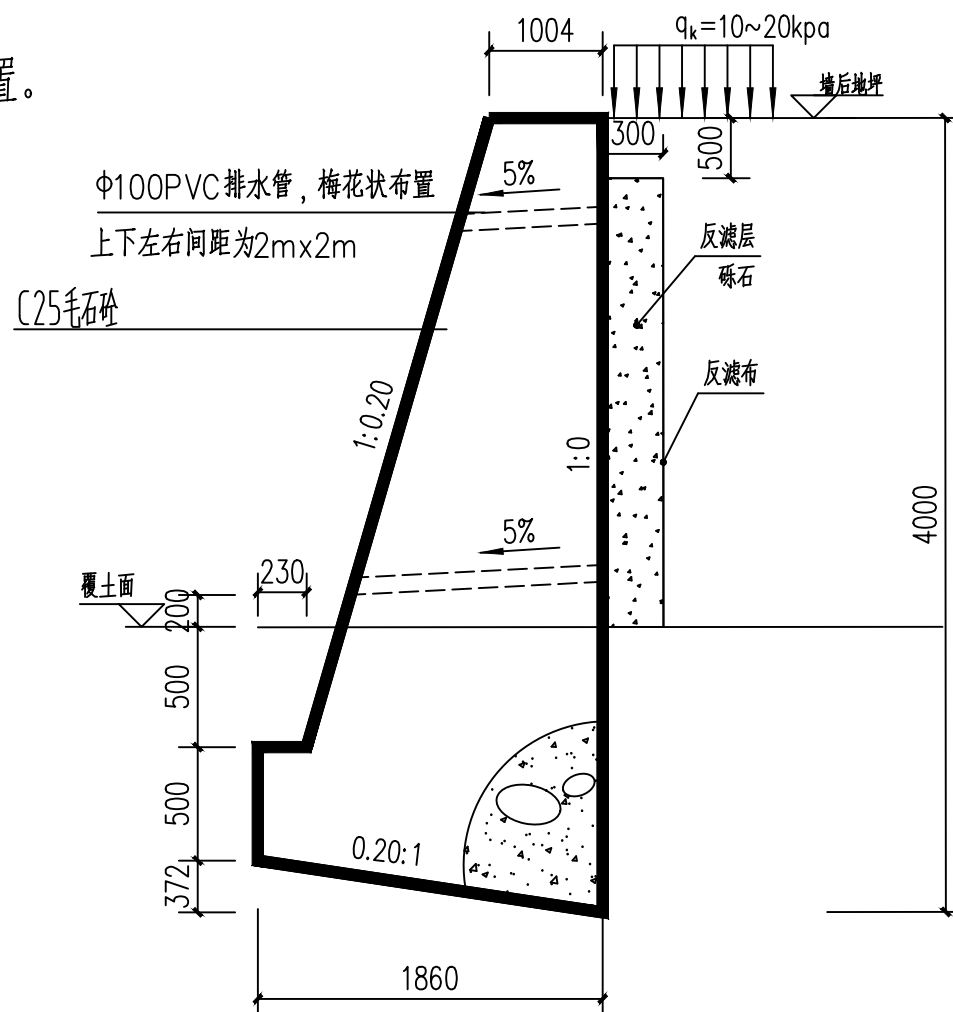
子项名称：
SUBITEM NAME

图名：
DRAWING TITLE
安全护栏 地面硬化做法

工程编号 PROJECT NO.	ZP-20250119
日期 DATE	2025.03
比例 SCALE	1:100
专业 DISCIPLINES	建筑
设计阶段 DESIGN STATUS	施工图
版次 EDITION	第一版
图号 DRAWING NO.	JS-07

设计说明

- 本工程为挡土墙工程。
- 挡土墙地基设计承载力特征值按 $f_{aK}=180\text{kpa}$ 。
基础必须埋入坚硬粘土下300.基础开挖后如与设计不符请与设计部门联系解决。
- 挡土墙采用C25毛石混凝土浇筑(毛石体积为25%,单个毛石骨料150-200mm)。
- 挡土墙每隔20米设置一道伸缩缝,在地基土岩变化处应设沉降缝。缝宽30mm,缝中填塞沥青木板,沿内外顶三方填塞深度不小于150mm。
- 挡土墙沿纵向有斜坡时,基底纵坡不陡于5%,当陡于5%时,应将基底做成台阶式。
- 挡土墙后原地面横坡陡于1:5时,应先处理填方基底(铲除草皮,开挖台阶等)再填土,以免填方沿原地面滑动。
- 施工前要作好地面排水,保持基坑干燥,岩石基坑应使基础砌体紧靠基坑侧壁,使于岩(土)层结为整体。
- 挡墙后填土采用砾石作为填料,填土必须分层夯实,每层铺厚度不得大于300mm,压实系数要求达0.94以上,填土内摩擦角达35.砾强度达到70%以上时,注意墙身不要受到夯击影响。
- 挡土墙高由底往上1.5m,设PVC排水管 $\phi 100@2000$,梅花状布置。
- 为防止泄水孔堵塞,在泄水孔进口处设置反滤层,反滤层必须用透水性材料(如卵石、砂砾石等),为防止积水渗入基础,需在最低排泄水孔下部,夯填至少300厚的粘土隔水层。
- 所有工程量以实际为准。



安全护坡C

注:长约181米,以实际为准

会签		
COORDINATION		
建筑		
ARCHT.		
结构		
STRUCT.		
给排水		
PLUMBING		
暖通		
HVAC.		
电气		
ELEC.		

备注:
本设计文件须加盖出图印章方可有效,手续齐全后方可用于施工。
本图尺寸均以标注为准,不得量取图纸尺寸施工。
如有任何不详尽事宜,请在施工前与设计部商

图纸专用章

注册建筑师或结构师执业章



中润元工程设计有限公司
Zhongrunyuan Engineering Design Co., Ltd.
工程勘察专业类(岩土工程)乙级
农业行业(农业综合开发生态工程)乙级
电气行业乙级 市政行业乙级 风景园林工程乙级
水利行业乙级 建筑行业乙级
工程设计资质证书编号
B352011212 A352011212

项目负责人 PROJECT MANAGER	姚文进	姚文进
专业负责人 DISCIPLINES CHIEF	姚文进	姚文进
审 定 APPROVED BY	徐振龙	徐振龙
审 核 EXAMINED BY	刘 震	刘 震
校 对 CHECKED BY	韦玉满	韦玉满
设 计 DESIGNED BY	邹季洛	邹季洛

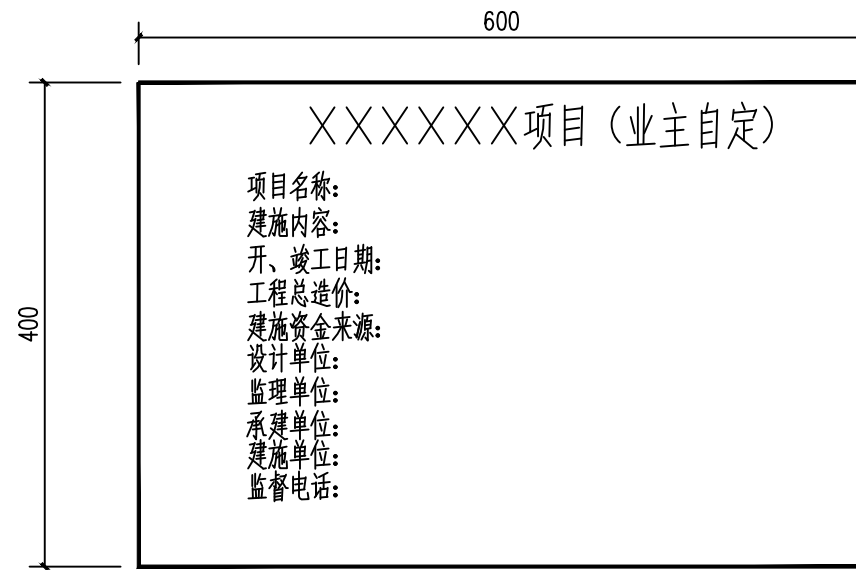
建设单位:
CLIENT
昭平县五将镇人民政府

项目名称:
PROJECT NAME
五将镇产业灌溉渠基础设施建设项目

子项名称:
SUBITEM NAME

图 名:
DRAWING TITLE
安全护坡C

工程编号 PROJECT NO.	ZP-20250119
日 期 DATE	2025.03
比 例 SCALE	1:100
专 业 DISCIPLINES	建筑
设计阶段 DESIGN STATUS	施工图
版 次 EDITION	第一版
图 号 DRAWING NO.	JS-08



公示牌大样图

大理石公示牌规格为600×400×20 (面雕刻工程信息)

总工程量统计表

序号	项目	单位	数量	备注
1	安全护坡A	m	32	构造做法详建施05大样
2	安全护坡B	m	69	构造做法详建施06大样
3	安全护栏	m	125	构造做法详建施07大样
4	地面硬化	m ²	260	构造做法详建施07大样
5	安全护坡C	m	181	构造做法详建施08大样
6	公示牌	块	1	构造做法详建施09大样

会签		
COORDINATION		
建筑		
ARCHT.		
结构		
STRUCT.		
给排水		
PLUMBING		
暖通		
HVAC.		
电气		
ELEC.		

备注:
本设计文件须加盖出图签章方可有效, 手续齐全后方可用于施工。
本图尺寸均以标注为准, 不得量取图纸尺寸施工。
如有任何不详事宜, 请在施工前与设计师会商。

图纸专用章

注册建筑师或结构师执业章

ZRY

中润元工程设计有限公司
Zhongrunyuan Engineering Design Co., Ltd.

工程勘察专业类(岩土工程)乙级
农业行业(农业综合开发生态工程)乙级
电气行业乙级 市政行业乙级 风景园林工程乙级
水利行业乙级 建筑行业乙级
工程设计资质证书编号
B352011212 A352011212

项目负责人 PROJECT MANAGER	姚文进	
专业负责人 DISCIPLINES CHIEF	姚文进	
审 定 APPROVED BY	徐振龙	
审 核 EXAMINED BY	刘 震	
校 对 CHECKED BY	韦玉满	
设 计 DESIGNED BY	邹季洛	

建设单位:
CLIENT
昭平县五将镇人民政府

项目名称:
PROJECT NAME
五将镇产业灌溉渠基础设施建设项目

子项名称:
SUBITEM NAME

图 名:
DRAWING TITLE
公示牌大样图
总工程量统计表

工程编号 PROJECT NO.	ZP-20250119
日 期 DATE	2025.03
比 例 SCALE	1:100
专 业 DISCIPLINES	建筑
设计阶段 DESIGN STATUS	施工图
版 次 EDITION	第一版
图 号 DRAWING NO.	JS-09