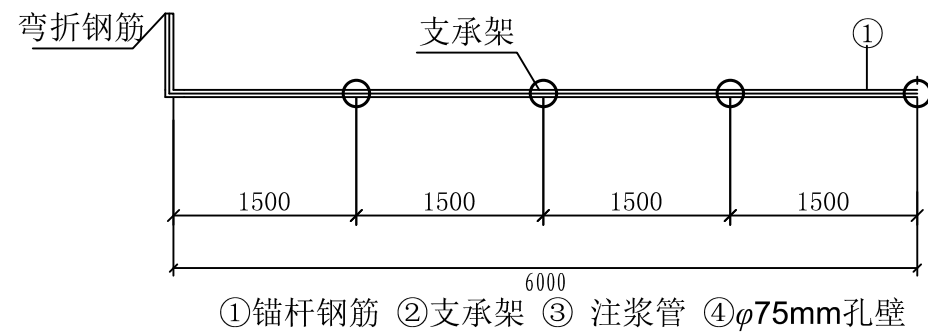
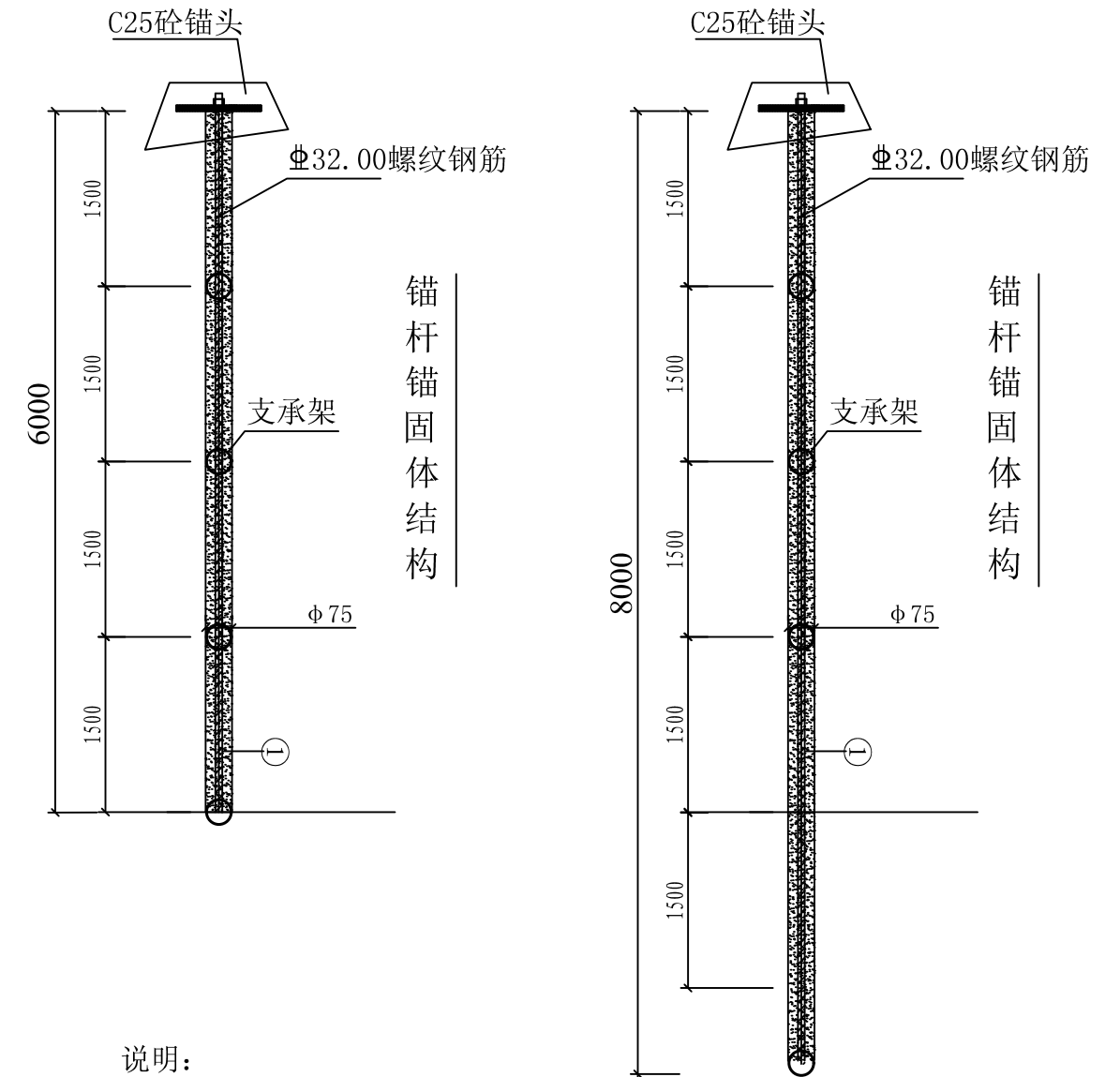
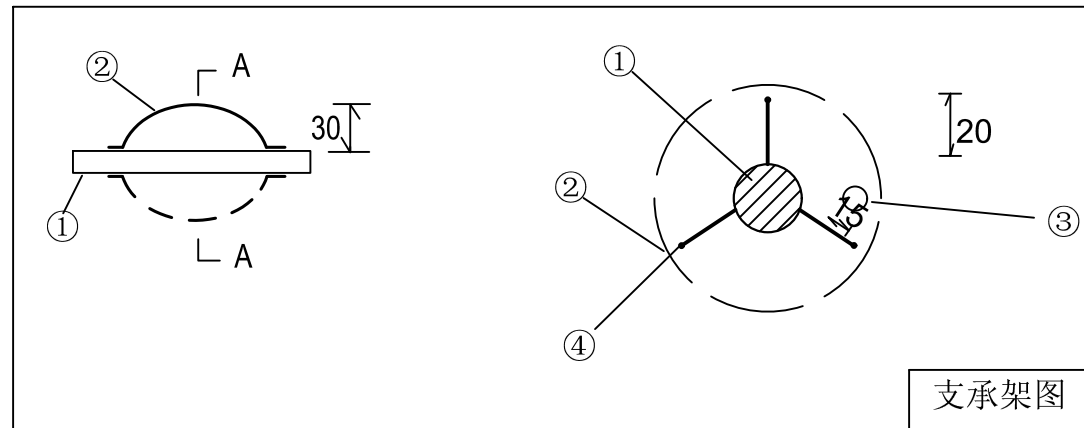
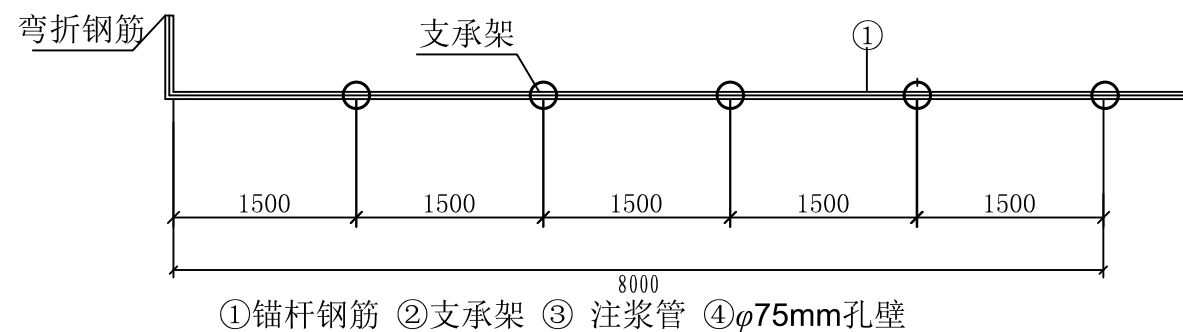


单体危岩锚杆加固锚杆结构图



6m锚杆结构图



8m锚杆结构图

说明:

- 1、本图尺寸单位除注明外，其余为mm。
- 2、设计锚杆孔径 $\phi 75\text{mm}$ ，锚杆孔与水平线夹角（俯角） 20° ；成孔允许偏差 $\pm 2^\circ$ 。锚杆主筋为1 $\phi 32$ 螺纹钢及对中支承体等组成。锚杆头折弯；下锚后，锚杆孔内灌满M30砂浆。
- 3、锚杆自由段锚固段均应采取除锈处理。
- 4、锚杆成孔采用干作业法，严禁用水成孔。
- 5、锚杆施工按《岩土锚杆(索)技术规程》(CECS22:2006)和现行相关规范、规程、标准和业主有关通知文件要求执行。

单根锚杆主要材料一览表

编号	名称	钢筋规格	单根长(m)	根数	数量
1	锚杆钢筋	1 $\phi 32$	6	12	72.0m
2	支承架钢筋	$\phi 8$	0.25	48	6m

注：注浆管等材料未逐一列出。

单位	广西壮族自治区地质环境监测站	工程名称	桂林市秀峰区骝马北巷犁头山南侧危岩地质灾害防治工程	审核	李超瑜	记录	吴莹莹	专业类别	地质灾害治理	图号	8	时间	2024年2月
		图名	单体危岩锚杆加固锚杆结构图	审定	莫运松	制图	梁定桑	图别	施工图设计	比例尺		顺序号	