

谢家村委山背村种植、养殖产业基地路硬化 — 阶段施工图设计

第一册 共一册

路线长度：1.880公里



中大设计集团有限公司
ZHONGDA DESIGN GROUP CO.,LTD.



谢家村委山背村种植、养殖产业基地路硬化

一 阶 段 施 工 图 设 计

第 一 册 共 一 册

路线长度：1.880公里

资质等级	公路行业公路专业甲级	总 经 理	王保平	王保平
证书编号	A161012802	总工程师	钟院	钟院
工程编号		技术负责	张伟	张伟
版 次	第 1 版	项目负责	沈毅	沈毅



中大设计集团有限公司
ZHONGDA DESIGN GROUP CO.,LTD.





营业执照 (副本)

统一社会信用代码
91610000797942467L

(副本)₍₁₀₋₁₎

中大设计集团有限公司

注册资本 伍仟万元人民币

类型 有限责任公司(自然人投资或控股)

成立日期 2007年04月02日

法定代表人 王保平

所
住

陕西省西安市高新区丈八街办唐延南路8号

范围监督

卷之七

[illegible]

登记机关

2024年07月02日

国家企业信用信息公示系统网址：
<http://www.gsxt.gov.cn>

市场主体应当于每年1月1日至6月30日通过国家信用公示系统报送公示年度报告。

制編明總理督監場市家國



工 程 设 计
资 质 证 书

证书编号: A161012802

有效期: 至2025年08月18日

中华人民共和国住房和城乡建设部制

企业名称：中大设计集团有限公司

经济性质：有限责任公司（自然人投资或控股）

资质等级：公路行业（公路）专业甲级；公路行业（交通工程）专业乙级。

发证机关



2022年 03月 21日

No. AZ 0103940

企业名称	中大设计集团有限公司		
详细地址	陕西省西安市高新区丈八街道办事处尚锦6号泰融智汇中心一号楼2层205室		
建立时间	2007年04月02日		
注册资本金	5000万元人民币		
统一社会信用代码 (或组织机构代码)	91610000797942467L		
经济性质	有限责任公司(自然人投资或控股)		
证书编号	3161012802-6/5		
有效期	至2025年11月05日		
法定代表人	王保平	职务	总经理
单位负责人	王保平	职务	总经理
技术负责人	杜宁	职称或执业资格	高级工程师
备注： 原企业名称：中光工程设计有限公司			

业 务 范 围

工程勘察专业类(工程测量、岩土工程(勘察))甲
级。
可承担本专业资质范围内各类建设工程项目的工程勘察
业务,其规模不受限制,*****



目录

谢家村委山背村种植、养殖产业基地路硬化

第 1 页 共 1 页

序号	图表名称	编号	页数	备注
1	2	3	4	5
1	设计说明	S1-1	共2页	第一册
2	总平面图	S1-2	共1页	第一册
3	路线平面图	S2-1	共4页	第一册
4	直线、曲线及转角表	S2-2	共4页	第一册
5	逐桩坐标表	S2-3	共2页	第一册
6	导线点表	S2-4	共1页	第一册
7	路面工程数量表	S3-1	共1页	第一册
8	路面结构图	S3-2	共3页	第一册
9	错车道工程数量表	S3-3	共1页	第一册
10	错车道平面设计图	S3-4	共1页	第一册
11	管涵工程数量表	S4-1	共1页	第一册
12	盖板涵工程数量表	S4-2	共1页	第一册
13	圆管涵设计图	S4-3	共6页	第一册
14	盖板涵设计图	S4-4	共4页	第一册
15				
16				
17				
18				
19				
20				
21				
22				
23				
24				
25				
26				
27				
28				
29				
30				
31				
32				
33				
34				
35				
36				

序号	图表名称	编号	页数	备注
1	2	3	4	5
1				
2				
3				
4				
5				
6				
7				
8				
9				
10				
11				
12				
13				
14				
15				
16				
17				
18				
19				
20				
21				
22				
23				
24				
25				
26				
27				
28				
29				
30				
31				
32				
33				
34				
35				
36				

总 说 明 书

一、概述、受益情况、建设必要性

（一）任务依据

谢家村委山背村种植、养殖产业基地路硬化施工图设计勘察设计任务是根据业主委托和有关技术标准、规范、规程进行勘察设计。项目实际设计路线长1.880km，解决当地群众出行困难的问题。

现场照片如下：



（二）受益情况

该道路工程项目建设后，将极大的改善当地群众交通困难的问题，减轻农民出行成本。

（三）项目建设的必要性

该项目原路面为土路，车辆通行困难，特别是雨季时期，存在很大的安全隐患。为了改善当地群众生产生活条件，不断提高收入水平，促进经济社会可持续发展，修建该道路工程是十分必要的。

二、设计标准及测设经过

设计标准：

1、技术规范

- (1)《公路工程技术标准》（JTG B01-2014）
- (2)《公路路线设计规范》（JTG D20-2017）
- (3)《公路桥涵设计通用规范》（JTG D60-2015）
- (4)《公路桥涵地基与基础设计规范》（JTG 3363-2019）
- (5)《公路钢筋混凝土及预应力混凝土桥涵设计规范》（JTG 3362-2018）
- (6)《公路路基设计规范》（JTG D30-2015）
- (7)《公路土工试验规程》（JTG 3430—2020）
- (8)《小交通量农村公路工程技术标准》（JTG 2111—2019）
- (9)《小交通量农村公路工程设计规范》（JTG/T 3311-2021）
- (10)《公路排水设计规范》（JTG/T D33-2012）

2、主要技术指标：

- 1、道路技术标准：四级公路(Ⅱ类)
- 2、设计计算行车速度：15 公里/小时。
- 3、路基设计宽为：4.5 米。
- 4、路面设计宽为：3.5 米。
- 5、桥涵设计荷载：公路—Ⅱ级荷载。
- 6、设计洪水频率：桥涵 1/25，路基 1/25。

三、路线布置概况

路线布置按原路面路线。

四、 路面设计说明

1、设计依据及原则

依据设计《合同书》、有关公路设计规范的要求，并结合沿线水文、地质、气候以及筑路材料的情况，以安全、适用舒适、环保经济、和谐美观为原则，进行路面结构组合设计及路面结构厚度计算。

2、设计概述

路面结构组合设计：依照设计依据及设计原则，结合沿线水文、地质、气候以及筑路材料的情况，结合目前施工技术与施工工艺，进行了路面结构组合设计。本工程路面结构及其厚度采用结果如下：

名称	厚度（cm）
C25 混凝土面层	15
级配碎石基层	10
总厚度	25

本项目使用商品混凝土，采用人工摊铺。

五、 路基设计说明

填方路基应分层铺筑均匀压实，填料应用指定的料场且经过试验确认后方可填筑。每一层填料的规格、压实度和 CBR 值必须满足有关要求，当填料无法满足规范要求时，必须采取适当的处理措施或换填符合要求的土。液限、塑限指数以及含水量超过规定的土，不能直接作为路堤填料，需要应用时，必须采取满足设计要求的措施，经检查合格后方可使用。每层填土最大松铺厚度应根据现场压实试验确定，一般最大松铺厚度不大于 30 厘米，也不小于 10 厘米，同种材料的填筑层累计厚度不宜小于 50 厘米，压实层的表面应整平并做成路拱。土的压实

应控制在最佳含水量进行。施工过程中对土的含水量必须严加控制、及时测定、随时调整。

根据《公路工程技术标准》（JTGB01-2014）、《公路路基设计规范》（JTGD30-2015）的规定，路基压实标准按重型击实试验法求得最大干密度为准，路

基压实度（路床顶面以下深度）要求为：

填方路段：0~80cm≥94%

80~150cm≥93%

150cm 以下≥90%

零填及挖方路段：0~30cm≥94%

为保证路基边缘压实度，路基填方宽度每侧超填应不少于 20cm。路基土石方数量计算，挖方按天然密实体积计，填方按压实后体积计，移挖作填时，按预算定额考虑了松方系数。计算路基土石方时，扣除了路面厚度并计入了部分边沟开挖数量，但未计入路基超填的影响。

六、 其它

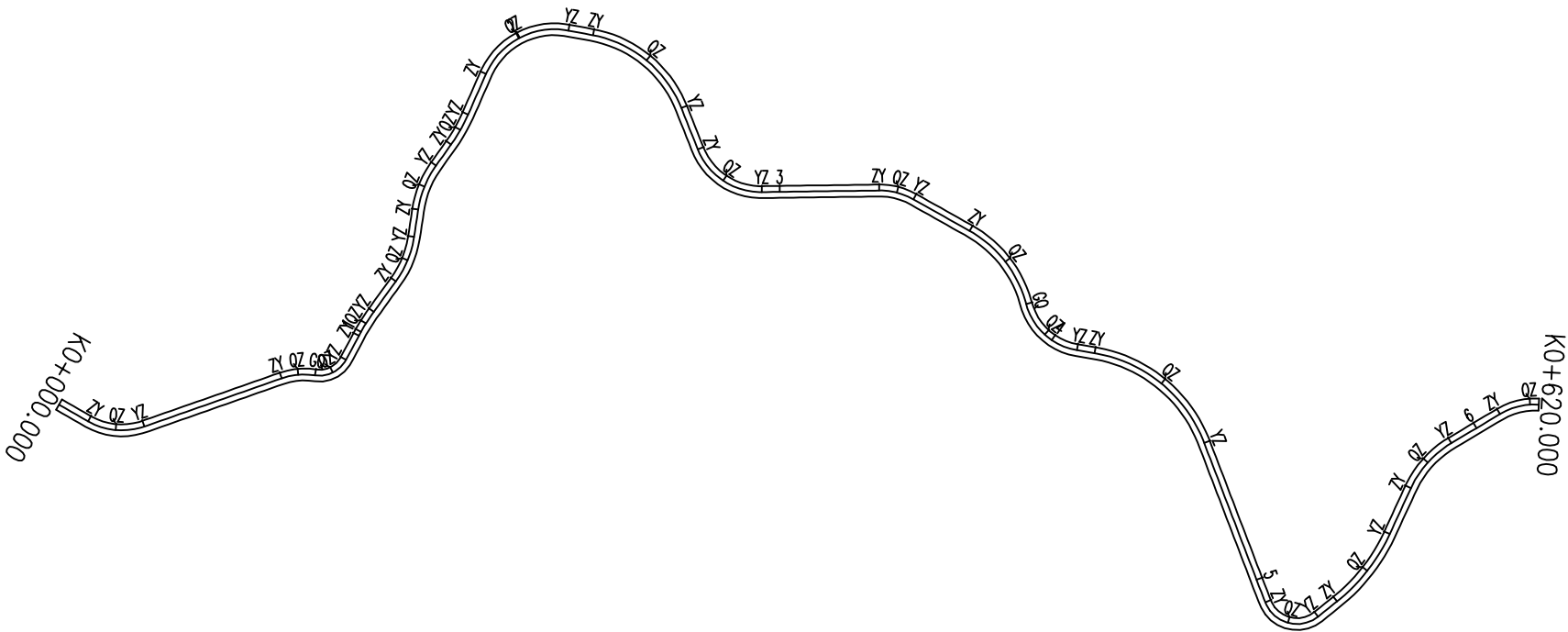
- 1、在本工程设计中充分学习和贯彻了新规范和新技术。
- 2、工程采用 GPS 卫星定位和 RTK 移动站仪器进行实地测量。
- 3、全部设计采用海地道路 Hard2013、AUTOCAD2006、AUTOCAD2010、AUTOCAD2012 等绘图软件进行内业设计算。

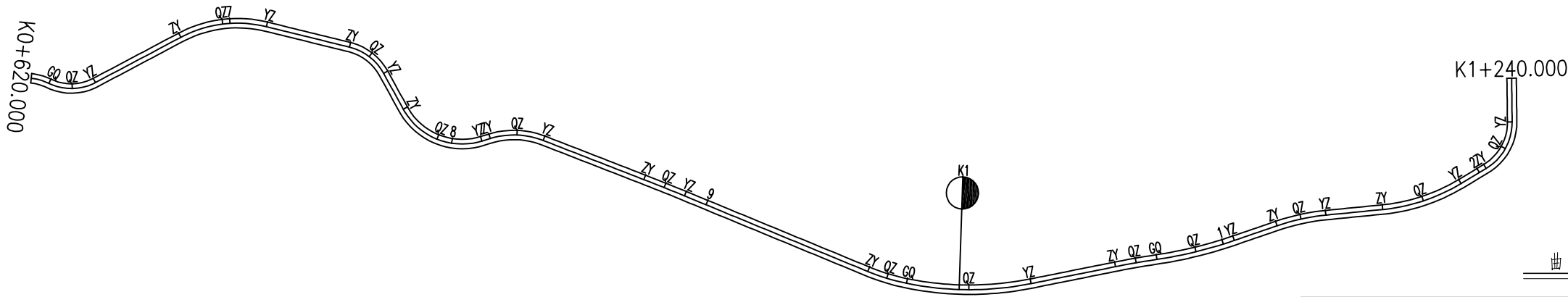




曲线要素表

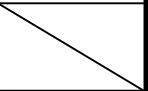
交 点 号	交点位置	偏 角 ("''')	曲 线 要 素 值 (m)					
			切线长度	半 径	回旋线参数	曲线长度	曲线总长	外 距
			T1	R1	A1	Ls1		
			T2	Ry R2	A2	Ly Ls2		
JD0	K0+000.000	±0°0'						
JD1	K0+019.029	±49°10'30"	9.151	20.000		17.165	17.165	1.994
			9.151					
JD2	K0+074.958	±28°21'21"	5.053	20.000		13.898	13.898	0.628
			5.053					
JD3	K0+086.087	±70°59'36"	6.284	10.000		13.917	13.917	2.011
			6.284					
JD4	K0+102.910	±7°54'27"	4.147	60.000		13.281	13.281	0.143
			4.147					
JD5	K0+125.393	±27°20'28"	7.297	30.000		14.316	14.316	0.875
			7.297					
JD6	K0+147.669	±26°51'57"	7.165	30.000		14.067	14.067	0.844
			7.165					
JD7	K0+167.315	±1°39'43"	5.106	50.000		13.177	13.177	0.260
			5.106					
JD8	K0+202.958	±76°56'0"	17.479	22.000		29.540	29.540	6.098
			17.479					
JD9	K0+241.605	±57°29'48"	19.200	35.000		35.123	35.123	4.921
			19.200					
JD10	K0+284.366	±69°0'56"	13.750	20.000		24.091	24.091	4.270
			13.750					
JD11	K0+334.622	±30°8'54"	5.387	20.000		13.524	13.524	0.713
			5.387					
JD12	K0+373.507	±45°42'57"	14.754	35.000		27.926	27.926	2.983
			14.754					
JD13	K0+398.673	±65°31'36"	11.994	18.638		21.315	21.315	3.526
			11.994					
JD14	K0+437.295	±58°28'46"	23.995	42.000		43.601	43.601	6.371
			23.995					
JD15	K0+520.808	±107°47'40"	13.712	10.000		18.814	18.814	6.971
			13.712					
JD16	K0+545.972	±26°27'40"	12.931	55.000		25.401	25.401	1.500
			12.931					
JD17	K0+582.636	±34°22'54"	9.281	30.000		18.002	18.002	1.403
			9.281					
JD18	K0+618.187	±53°50'40"	10.156	20.000		18.795	18.795	2.431
			10.156					
JD19	K0+636.565	±53°59'38"	9.740	19.118		18.016	18.016	2.338
			9.740					

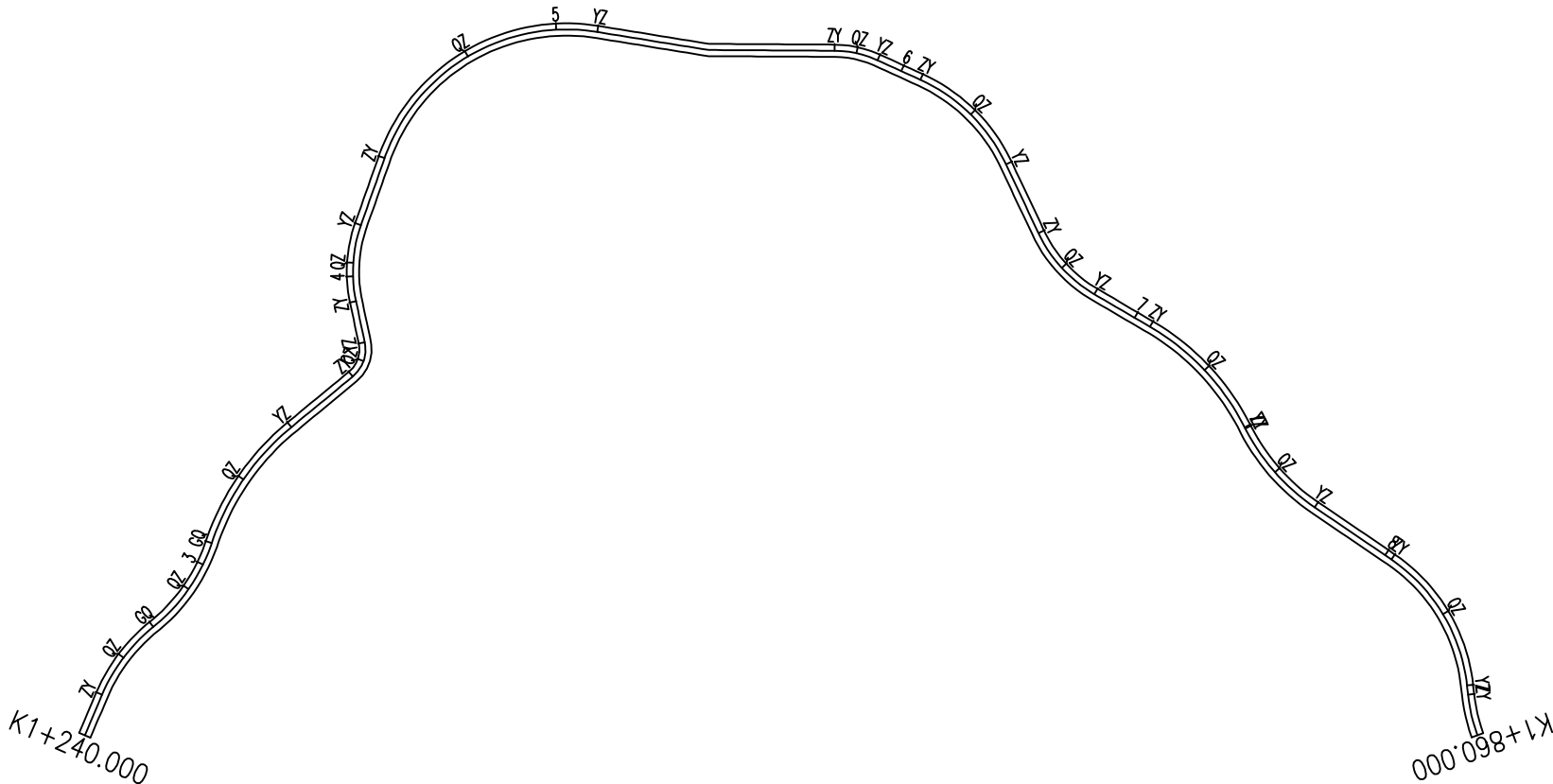




曲线要素表

交 点 号	交点位置	偏 角 (°′″)	曲线要素值(m)					
			切线长度	半 径	回旋线参数	曲线长度	曲线总长	外 距
			T1	R1	A1	Ls1		
			T2	Ry R2	A2	Ly Ls2		
JD18	K0+618.187	53°50′40″	10.156	20.000		18.795	18.795	2.431
			10.156					
JD19	K0+636.565	53°59′39″	9.740	19.118		18.016	18.016	2.338
			9.740					
JD20	K0+698.049	41°46′18″	17.171	45.000		32.807	32.807	3.165
			17.171					
JD21	K0+754.265	47°22′28″	8.774	20.000		16.537	16.537	1.840
			8.774					
JD22	K0+797.623	78°16′19″	20.343	25.000		34.153	34.153	7.231
			20.343					
JD23	K0+825.130	38°19′13″	10.424	30.000		20.064	20.064	1.759
			10.424					
JD24	K0+883.121	1°10″	8.157	800.000		16.314	16.314	0.042
			8.157					
JD25	K0+972.674	10°50′14″	7.588	80.000		15.132	15.132	0.359
			7.588					
JD26	K1+003.888	22°53′33″	23.670	116.730		46.707	46.707	2.376
			23.670					
JD27	K1+066.794	2°47′44″	7.808	320.000		15.614	15.614	0.095
			7.808					
JD28	K1+089.502	10°26′20″	14.903	163.140		29.723	29.723	0.679
			14.903					
JD29	K1+130.502	13°20′25″	9.356	80.000		18.627	18.627	0.545
			9.356					
JD30	K1+176.832	25°23′19″	15.768	70.000		31.018	31.018	1.754
			15.768					
JD31	K1+214.394	59°40′1″	11.470	20.000		20.828	20.828	3.055
			11.470					
JD32	K1+265.089	28°6′46″	12.519	50.000		24.533	24.533	1.543
			12.519					





曲线要素表

交 点 号	交点位置	偏 角 (")	曲 线 要 素 值 (m)					
			切线长度	半 径	回旋线参数	曲线长度	曲线总长	外 距
			T1	R1 Ry R2	A1	Ls1 Ly Ls2		
			T2		A2			
JD31	K1+214.394	±58°40'1"	11.470	20.000		20.828	20.828	3.055
			11.470					
JD32	K1+265.089	±28°6'46"	12.519	50.000		24.533	24.533	1.543
			12.519					
JD33	K1+292.279	±32°37'56"	15.175	51.841		29.526	29.526	2.175
			15.175					
JD34	K1+327.492	±31°57'59"	20.863	72.838		40.638	40.638	2.929
			20.863					
JD35	K1+376.047	±62°31'19"	6.071	10.000		13.912	13.912	1.698
			6.071					
JD36	K1+404.145	±31°28'40"	11.273	40.000		21.976	21.976	1.558
			11.273					
JD37	K1+481.133	±79°46'1"	45.960	55.000		76.571	76.571	16.675
			45.960					
JD38	K1+543.903	±8°52'23"	7.759	100.000		15.486	15.486	0.301
			7.759					
JD39	K1+586.277	±2°10'14"	6.423	30.000		13.656	13.656	0.680
			6.423					
JD40	K1+624.256	±40°12'50"	18.304	50.000		35.093	35.093	3.245
			18.304					
JD41	K1+675.087	±3°42'37"	12.376	40.000		24.005	24.005	1.871
			12.376					
JD42	K1+725.637	±32°44'4"	20.559	70.000		39.993	39.993	2.957
			20.559					
JD43	K1+760.884	±28°50'22"	15.427	60.000		30.201	30.201	1.952
			15.427					
JD45	K1+825.251	±49°31'40"	23.065	50.000		43.221	43.221	5.064
			23.065					
JD46	K1+862.644	±32°33'48"	14.604	50.000		28.417	28.417	2.089
			14.604					
JD47	K1+880.075	±32°33'48"						





K1+860.000
K1+880.075

曲线要素表

交 点 号	交点位置	偏 角 (")	曲 线 要 素 值 (m)					
			切线长度	半 径	回旋线参数	曲线长度	曲线总长	外 距
			T1 T2	R1 Ry R2	A1 A2	Ls1 Ly Ls2		
JD45	K1+825.251	44°31'40"	23.065 23.065	50.000		43.221	43.221	5.064
JD46	K1+862.644	33°33'48"	14.604 14.604	50.000		28.417	28.417	2.089
JD47	K1+880.075	33°33'48"						

直线曲线及转角表

交点号	交点位置	交点间距 (m)	计算方位角 (° , ' , ")	曲线间 直线长 (m)	转角 (° , ' , ")	曲 线 要 素 值(m)						曲 线 主 点 位 置								备注
						切线长度	圆曲线半径	圆曲线长度	超高加宽 和段长度	曲线总长	外距	第一超高加 宽缓和段起 点	第一超高加 宽缓和段终 点	圆曲线起点	圆曲线中点	圆曲线终点	第二超高加 宽缓和段起 点	第二超高加 宽缓和段 终点		
						T	Ry	Ly	Lc1 Lc2											
JD0	K0+000.000																		起点坐标： X=408648.0519 Y=2796907.9158	
JD1	K0+019.029	19.029	68° 41' 41"	9.877	左49° 10' 30"	9.151	20.000	17.165		17.165	1.994			K0+009.877	K0+018.460	K0+027.043				
JD2	K0+074.958	57.067	117° 52' 10"	42.863	右28° 21' 21"	5.053	20.000	13.898		13.898	0.628			K0+069.905	K0+074.854	K0+079.803				
JD3	K0+086.087	11.337	89° 30' 50"	0.000	左70° 59' 36"	6.284	8.811	13.917		13.917	2.011			K0+079.803	K0+085.262	K0+090.721				
JD4	K0+102.910	18.473	160° 30' 26"	8.042	右7° 54' 27"	4.147	60.000	13.281		13.281	0.143			K0+098.763	K0+102.903	K0+107.044				
JD5	K0+125.393	22.497	152° 35' 59"	11.053	左27° 20' 28"	7.297	30.000	14.316		14.316	0.875			K0+118.097	K0+125.254	K0+132.412				
JD6	K0+147.669	22.553	179° 56' 27"	8.091	右26° 51' 57"	7.165	30.000	14.067		14.067	0.844			K0+140.503	K0+147.537	K0+154.570				
JD7	K0+167.315	19.910	153° 4' 30"	7.639	左11° 39' 43"	5.106	50.000	13.177		13.177	0.260			K0+162.209	K0+167.297	K0+172.386				
JD8	K0+202.958	35.679	164° 44' 13"	13.094	右76° 56' 0"	17.479	22.000	29.540		29.540	6.098			K0+185.480	K0+200.250	K0+215.020				
JD9	K0+241.605	44.064	87° 48' 13"	7.385	右57° 29' 48"	19.200	35.000	35.123		35.123	4.921			K0+222.405	K0+239.966	K0+257.528				
JD10	K0+284.366	46.039	30° 18' 25"	13.089	左69° 0' 56"	13.750	20.000	24.091		24.091	4.270			K0+270.617	K0+282.662	K0+294.708				
JD11	K0+334.622	53.664	99° 19' 21"	34.528	右30° 8' 54"	5.387	20.000	13.524		13.524	0.713			K0+329.235	K0+334.497	K0+339.759				
JD12	K0+373.507	39.134	69° 10' 27"	18.993	右45° 42' 57"	14.754	35.000	27.926		27.926	2.983			K0+358.752	K0+372.715	K0+386.679				
JD13	K0+398.673	26.748	23° 27' 30"	0.000	左65° 31' 36"	11.994	18.638	21.315		21.315	3.526			K0+386.679	K0+397.336	K0+407.993				
JD14	K0+437.295	41.295	88° 59' 6"	5.306	右59° 28' 46"	23.995	42.000	43.601		43.601	6.371			K0+413.300	K0+435.100	K0+456.900				

编制: 程超

复核: 王科

直线曲线及转角表

交点号	交点位置	交点间距 (m)	计算方位角 (° , ' , ")	曲线间 直线长 (m)	转角 (° , ' , ")	曲 线 要 素 值(m)						曲 线 主 点 位 置								备注
						切线长度	圆曲线半径	圆曲线长度	超高加宽 和段长度	曲线总长	外距	第一超高加 宽缓和段起 点	第一超高加 宽缓和段终 点	圆曲线起点	圆曲线中点	圆曲线终点	第二超高加 宽缓和段起 点	第二超高加 宽缓和段 终点		
						T	Ry	Ly	Lc1 Lc2											
JD14	K0+437.295				右59° 28' 46”	23.995	42.000	43.601		43.601	6.371			K0+413.300	K0+435.100	K0+456.900				
		87.902	29° 30' 21”	50.195																
JD15	K0+520.808				左107° 47' 40”	13.712	10.000	18.814		18.814	6.971			K0+507.096	K0+516.502	K0+525.909				
		33.775	137° 18' 1”	7.132																
JD16	K0+545.972				左26° 27' 40”	12.931	55.000	25.401		25.401	1.500			K0+533.041	K0+545.741	K0+558.442				
		37.126	163° 45' 42”	14.913																
JD17	K0+582.636				右34° 22' 54”	9.281	30.000	18.002		18.002	1.403			K0+573.355	K0+582.356	K0+591.357				
		36.111	129° 22' 47”	16.673																
JD18	K0+618.187				右53° 50' 40”	10.156	20.000	18.795		18.795	2.431			K0+608.030	K0+617.428	K0+626.826				
		19.896	75° 32' 8”	0.000																
JD19	K0+636.565				左53° 59' 39”	9.740	19.118	18.016		18.016	2.338			K0+626.826	K0+635.834	K0+644.842				
		62.947	129° 31' 47”	36.036																
JD20	K0+698.049				右41° 46' 18”	17.171	45.000	32.807		32.807	3.165			K0+680.878	K0+697.281	K0+713.685				
		57.751	87° 45' 28”	31.806																
JD21	K0+754.265				右47° 22' 28”	8.774	20.000	16.537		16.537	1.840			K0+745.491	K0+753.759	K0+762.028				
		44.370	40° 23' 0”	15.252																
JD22	K0+797.623				左78° 16' 19”	20.343	25.000	34.153		34.153	7.231			K0+777.280	K0+794.357	K0+811.433				
		34.040	118° 39' 19”	3.273																
JD23	K0+825.130				右38° 19' 13”	10.424	30.000	20.064		20.064	1.759			K0+814.706	K0+824.738	K0+834.771				
		58.774	80° 20' 6”	40.193																
JD24	K0+883.121				右1° 10' 6”	8.157	800.000	16.314		16.314	0.042			K0+874.964	K0+883.121	K0+891.278				
		89.554	79° 10' 0”	73.808																
JD25	K0+972.674				左10° 50' 14”	7.588	80.000	15.132		15.132	0.359			K0+965.086	K0+972.652	K0+980.217				
		31.259	90° 0' 14”	0.000																
JD26	K1+003.888				左22° 55' 33”	23.670	116.730	46.707		46.707	2.376			K0+980.217	K1+003.571	K1+026.925				
		63.540	112° 55' 47”	32.061																
JD27	K1+066.794				右2° 47' 44”	7.808	320.000	15.614		15.614	0.095			K1+058.986	K1+066.793	K1+074.599				
JD28	K1+089.502	22.711	110° 8' 3”	0.000	左10° 26' 20”	14.903	163.140	29.723		29.723	0.679			K1+074.599	K1+089.461	K1+104.322				

编制: 程超

复核: 王科

直线曲线及转角表

交点号	交点位置	交点间距 (m)	计算方位角 (° , ' , ")	曲线间 直线长 (m)	转角 (° , ' , ")	曲 线 要 素 值(m)						曲 线 主 点 位 置						备注	
						切线长度	圆曲线半径	圆曲线长度	超高加宽 和段长度	曲线总长	外距	第一超高加 宽缓和段起 点	第一超高加 宽缓和段终 点	圆曲线起点	圆曲线中点	圆曲线终点	第二超高加 宽缓和段起 点		第二超高加 宽缓和段 终点
						T	Ry	Ly	Lc1 Lc2										
JD28	K1+089.502				左10° 26' 20"	14.903	163.140	29.723		29.723	0.679			K1+074.599	K1+089.461	K1+104.322			
JD29	K1+130.502	41.082	120° 34' 23"	16.824	右13° 20' 25"	9.356	80.000	18.627		18.627	0.545			K1+121.147	K1+130.460	K1+139.773			
JD30	K1+176.832	46.414	107° 13' 58"	21.291	左25° 23' 19"	15.768	70.000	31.018		31.018	1.754			K1+161.064	K1+176.573	K1+192.082			
JD31	K1+214.394	38.080	132° 37' 16"	10.842	左59° 40' 1"	11.470	20.000	20.828		20.828	3.055			K1+202.924	K1+213.338	K1+223.752			
JD32	K1+265.089	52.806	192° 17' 17"	28.818	右28° 6' 46"	12.519	50.000	24.533		24.533	1.543			K1+252.570	K1+264.837	K1+277.103			
JD33	K1+292.279	27.694	164° 10' 31"	0.000	左32° 37' 56"	15.175	51.841	29.526		29.526	2.175			K1+277.103	K1+291.866	K1+306.629			
JD34	K1+327.492	36.038	196° 48' 27"	0.000	右31° 57' 59"	20.863	72.838	40.638		40.638	2.929			K1+306.629	K1+326.948	K1+347.267			
JD35	K1+376.047	49.643	164° 50' 27"	22.709	左62° 31' 19"	6.071	10.000	13.912		13.912	1.698			K1+369.976	K1+375.432	K1+380.888			
JD36	K1+404.145	29.328	227° 21' 46"	11.984	右31° 28' 40"	11.273	40.000	21.976		21.976	1.558			K1+392.872	K1+403.860	K1+414.848			
JD37	K1+481.133	77.558	195° 53' 6"	20.325	右79° 46' 1"	45.960	55.000	76.571		76.571	16.675			K1+435.172	K1+473.458	K1+511.743			
JD38	K1+543.903	78.120	116° 7' 4"	32.160	左8° 52' 23"	7.759	100.000	15.486		15.486	0.301			K1+543.903	K1+543.903	K1+543.903			
JD39	K1+586.277	42.374	124° 59' 27"	35.951	右24° 10' 14"	6.423	30.000	13.656		13.656	0.680			K1+579.854	K1+586.182	K1+592.509			
JD40	K1+624.256	38.170	100° 49' 13"	13.442	右40° 12' 50"	18.304	50.000	35.093		35.093	3.245			K1+605.952	K1+623.498	K1+641.045			
JD41	K1+675.087	52.346	60° 36' 23"	21.665	左34° 23' 7"	12.376	40.000	24.005		24.005	1.871			K1+662.710	K1+674.713	K1+686.716			
JD42	K1+725.637	51.298	94° 59' 30"	18.363	右32° 44' 4"	20.559	70.000	39.993		39.993	2.957			K1+705.078	K1+725.075	K1+745.071			

编制: 程超

复核: 王科

直线曲线及转角表

S2-2-4

谢家村委山背村种植、养殖产业基地路硬化

第 4 页 共 4 页

[illegible]

编制:程超

复核:王科

路线逐桩坐标表

谢家村委山背村种植、养殖产业基地路硬化

桩号	坐标	
	N	E
QDK0+000.000	2796907.9158	408648.0519
ZYK0+009.877	2796917.1181	408651.6407
OZK0+018.460	2796925.5299	408652.9748
+020.000	2796927.0625	408652.8275
YZK0+027.043	2796933.7341	408650.6879
+040.000	2796945.1886	408644.6308
+060.000	2796962.8689	408635.2816
ZYK0+069.905	2796971.6254	408630.6513
OZK0+074.854	2796976.2406	408628.8999
GQK0+079.803	2796981.1443	408628.3323
+080.000	2796981.3409	408628.3318
OZK0+085.262	2796986.2741	408626.7382
YZK0+090.721	2796989.5250	408622.4617
ZYK0+098.763	2796992.2086	408614.8805
+100.000	2796992.6334	408613.7188
OZK0+102.903	2796993.7237	408611.0283
YZK0+107.044	2796995.5008	408607.2896
ZYK0+118.097	2797000.5874	408597.4767
+120.000	2797001.4092	408595.7602
OZK0+125.254	2797003.0958	408590.7908
YZK0+132.412	2797003.9530	408583.7015
+140.000	2797003.9609	408576.1139
ZYK0+140.503	2797003.9614	408575.6106
OZK0+147.537	2797004.7893	408568.6423
YZK0+154.570	2797007.2134	408562.0569
+160.000	2797009.6721	408557.2157
ZYK0+162.209	2797010.6723	408555.2464
OZK0+167.297	2797012.7419	408550.6001
YZK0+172.386	2797014.3287	408545.7676
+180.000	2797016.3331	408538.4220
ZYK0+185.480	2797017.7756	408533.1356

编制: 程超

桩号	坐标	
	N	E
+200.000	2797025.7840	408521.3389
OZK0+200.250	2797025.9845	408521.1899
YZK0+215.020	2797039.8428	408516.9433
+220.000	2797044.8191	408517.1341
ZYK0+222.405	2797047.2222	408517.2263
OZK0+239.966	2797063.8782	408522.1823
YZK0+257.528	2797076.0975	408534.5384
+260.000	2797077.3452	408536.6730
ZYK0+270.617	2797082.7027	408545.8387
+280.000	2797089.1318	408552.5552
OZK0+282.662	2797091.4585	408553.8448
YZK0+294.708	2797103.2092	408555.4819
+300.000	2797108.4317	408554.6246
+320.000	2797128.1676	408551.3848
ZYK0+329.235	2797137.2810	408549.8887
OZK0+334.497	2797142.5252	408549.7252
YZK0+339.759	2797147.6314	408550.9312
+340.000	2797147.8565	408551.0169
ZYK0+358.752	2797165.3837	408557.6838
+360.000	2797166.5417	408558.1481
OZK0+372.715	2797177.1139	408565.0864
+380.000	2797181.8222	408570.6277
GQK0+386.679	2797185.0474	408576.4642
OZK0+397.336	2797191.7825	408584.5364
+400.000	2797194.0949	408585.8545
YZK0+407.993	2797201.8145	408587.6795
ZYK0+413.300	2797207.1198	408587.7735
+420.000	2797213.7813	408588.4249
OZK0+435.100	2797227.8531	408593.6735
+440.000	2797231.9085	408596.4189
YZK0+456.900	2797242.9288	408609.0814

桩号	坐标	
	N	E
+460.000	2797244.4554	408611.7791
+480.000	2797254.3057	408629.1852
+500.000	2797264.1559	408646.5913
ZYK0+507.096	2797267.6505	408652.7666
OZK0+516.502	2797275.2048	408657.7753
+520.000	2797278.6784	408657.5675
YZK0+525.909	2797283.7028	408654.6230
ZYK0+533.041	2797288.5391	408649.3819
+540.000	2797292.9228	408643.9830
OZK0+545.741	2797296.0027	408639.1408
YZK0+558.442	2797300.9244	408627.4633
+560.000	2797301.3601	408625.9672
ZYK0+573.355	2797305.0946	408613.1452
+580.000	2797307.6414	408607.0221
OZK0+582.356	2797308.8608	408605.0070
YZK0+591.357	2797314.8641	408598.3455
+600.000	2797321.5446	408592.8619
ZYK0+608.030	2797327.7517	408587.7671
OZK0+617.428	2797336.1265	408583.6971
+620.000	2797338.6668	408583.3050
GQK0+626.826	2797345.4365	408583.8601
OZK0+635.834	2797354.3603	408584.0106
+640.000	2797358.2971	408582.6723
YZK0+644.842	2797362.3801	408580.0937
+660.000	2797374.0714	408570.4460
+680.000	2797389.4973	408557.7165
ZYK0+680.878	2797390.1743	408557.1578
OZK0+697.281	2797404.4300	408549.2275
+700.000	2797407.0306	408548.4368
YZK0+713.685	2797420.5763	408546.9006
+720.000	2797426.8863	408547.1476

桩号	坐标	
	N	E
+740.000	2797446.8710	408547.9301
ZYK0+745.491	2797452.3577	408548.1449
OZK0+753.759	2797460.3205	408550.1429
+760.000	2797465.4200	408553.6962
YZK0+762.028	2797466.8098	408555.1716
ZYK0+777.280	2797476.6918	408566.7898
+780.000	2797478.5631	408568.7617
OZK0+794.357	2797491.1874	408575.1753
+800.000	2797496.8051	408575.5694
YZK0+811.433	2797507.7235	408572.5303
ZYK0+814.706	2797510.5960	408570.9606
+820.000	2797515.4407	408568.8440
OZK0+824.738	2797520.0332	408567.6972
YZK0+834.771	2797530.0188	408567.7120
+840.000	2797535.1738	408568.5899
+860.000	2797554.8900	408571.9476
ZYK0+874.964	2797569.6414	408574.4598
+880.000	2797574.6034	408575.3209
OZK0+883.121	2797577.6755	408575.8702
YZK0+891.278	2797585.6948	408577.3625
+900.000	2797594.2615	408579.0018
+920.000	2797613.9051	408582.7609
+940.000	2797633.5487	408586.5199
+960.000	2797653.1922	408590.2790
ZYK0+965.086	2797658.1875	408591.2348
OZK0+972.652	2797665.6745	408592.3036
+980.000	2797673.0116	408592.6603
GQK0+980.217	2797673.2290	408592.6606
K1+000.000	2797692.9170	408590.9870
OZK1+003.571	2797696.4270	408590.3307
+020.000	2797712.2455	408585.9442

复核: 王科

路线逐桩坐标表

谢家村委山背村种植、养殖产业基地路硬化

桩号	坐标	
	N	E
YZK1+026. 925	2797718. 6993	408583. 4370
+040. 000	2797730. 7414	408578. 3428
ZYK1+058. 986	2797748. 2269	408570. 9460
+060. 000	2797749. 1617	408570. 5523
QZK1+066. 793	2797755. 4534	408567. 9924
GQK1+074. 599	2797762. 7497	408565. 2160
+080. 000	2797767. 7885	408563. 2735
QZK1+089. 461	2797776. 4508	408559. 4724
+100. 000	2797785. 8224	408554. 6552
YZK1+104. 322	2797789. 5727	408552. 5061
+120. 000	2797803. 0708	408544. 5320
ZYK1+121. 147	2797804. 0580	408543. 9488
QZK1+130. 460	2797812. 3339	408539. 6886
YZK1+139. 773	2797821. 0486	408536. 4186
+140. 000	2797821. 2652	408536. 3514
+160. 000	2797840. 3674	408530. 4264
ZYK1+161. 064	2797841. 3836	408530. 1112
QZK1+176. 573	2797855. 5686	408523. 9198
+180. 000	2797858. 4957	408522. 1381
YZK1+192. 082	2797868. 0463	408514. 7627
+200. 000	2797873. 8728	408509. 4010
ZYK1+202. 924	2797876. 0247	408507. 4207
QZK1+213. 338	2797881. 5513	408498. 7330
+220. 000	2797882. 4745	408492. 1666
YZK1+223. 752	2797882. 0235	408488. 4473
+240. 000	2797878. 5655	408472. 5716
ZYK1+252. 570	2797875. 8902	408460. 2894
+260. 000	2797874. 8532	408452. 9392
QZK1+264. 837	2797874. 7685	408448. 1051
GQK1+277. 103	2797876. 6397	408436. 0132
+280. 000	2797877. 3514	408433. 2057

编制:程超

桩号	坐标	
	N	E
QZK1+291.866	2797878.6025	408421.4318
+300.000	2797877.8963	408413.3369
GQK1+306.629	2797876.3899	408406.8861
+320.000	2797873.7168	408393.8041
QZK1+326.948	2797873.2859	408386.8722
+340.000	2797874.2653	408373.8744
YZK1+347.267	2797875.8129	408366.7773
+360.000	2797879.1425	408354.4873
ZYK1+369.976	2797881.7512	408344.8586
QZK1+375.432	2797881.7069	408339.4702
+380.000	2797879.4983	408335.5166
YZK1+380.888	2797878.8727	408334.8870
ZYK1+392.872	2797870.0563	408326.7694
+400.000	2797865.2695	408321.5009
QZK1+403.860	2797863.0901	408318.3167
YZK1+414.848	2797858.6780	408308.2914
+420.000	2797857.2678	408303.3360
ZYK1+435.172	2797853.1150	408288.7429
+440.000	2797851.9990	408284.0478
+460.000	2797851.8468	408264.1583
QZK1+473.458	2797855.7692	408251.3198
+480.000	2797858.7787	408245.5154
+500.000	2797871.8882	408230.5570
YZK1+511.743	2797881.8027	408224.3051
+520.000	2797889.2163	408220.6704
+540.000	2797907.1741	408211.8660
+560.000	2797923.8659	408200.9171
ZYK1+579.854	2797940.1310	408189.5320
+580.000	2797940.2510	408189.4485
QZK1+586.182	2797945.6579	408186.4749
YZK1+592.509	2797951.7025	408184.6427

桩号	坐标	
	N	E
+600.000	2797959.0599	408183.2365
ZYK1+605.952	2797964.9057	408182.1193
+620.000	2797978.8915	408181.4423
QZK1+623.498	2797982.3608	408181.8856
+640.000	2797997.9168	408187.1636
YZK1+641.045	2797998.8324	408187.6669
+660.000	2798015.3475	408196.9702
ZYK1+662.710	2798017.7088	408198.3004
QZK1+674.713	2798028.8874	408202.5461
+680.000	2798034.1137	408203.3192
YZK1+686.716	2798040.8215	408203.2979
+700.000	2798054.0554	408202.1421
ZYK1+705.078	2798059.1145	408201.7002
+720.000	2798074.0051	408201.9901
QZK1+725.075	2798079.0120	408202.8098
+740.000	2798093.2209	408207.2855
YZK1+745.071	2798097.7904	408209.4815
ZYK1+745.457	2798098.1319	408209.6611
+760.000	2798111.6941	408214.8126
QZK1+760.557	2798112.2356	408214.9435
YZK1+775.657	2798127.2104	408216.5473
+780.000	2798131.5523	408216.4642
+800.000	2798151.5486	408216.0814
ZYK1+802.186	2798153.7339	408216.0396
+820.000	2798171.2306	408218.8453
QZK1+823.796	2798174.7621	408220.2358
+840.000	2798188.2997	408229.0110
YZK1+845.407	2798192.0988	408232.8545
ZYK1+848.040	2798193.8460	408234.8245
+860.000	2798202.7713	408242.7428
QZK1+862.249	2798204.6474	408243.9817

[illegible]

复核：王科

导 线 点 表

谢家村委山背村种植、养殖产业基地路硬化

S2-4 第 1 页 共 1 页

编 号	坐 标		高 程	备 注
	N	E		
D1	2798231.0390	408251.9500	145.696	道路终点

编制: 程超

编 号	坐 标		高 程	备 注
	N	E		

复核: 王科

路面工程数量表

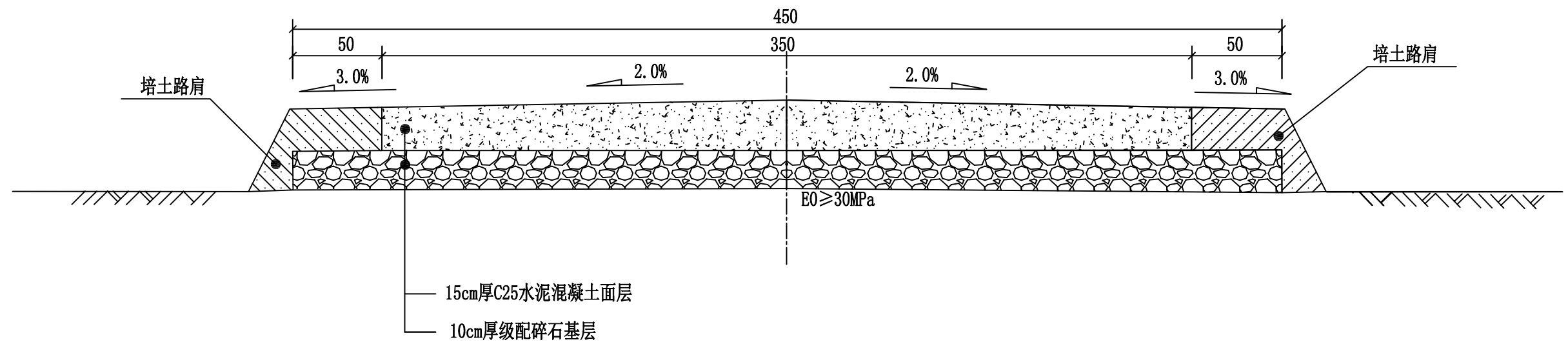
S3-1

谢家村委山背村种植、养殖产业基地路硬化

序号	起讫桩号	长度 (m)	宽度 (m)	行车道 (m²)				路肩						备 注	
			行车道	结构类型	C25水泥混凝土	级配碎石基层	路面刻纹	左侧C20砼 路肩 (m³)	右侧C20砼 路肩 (m³)	路肩挖土方 (m³)	土方回填 (m³)	级配碎石 回填 (m³)	培土路肩 (m²)		
					厚 15cm	厚 10cm									
1	K0+000.000 ~ K0+067.000	67.000	3.5	砼路面		235	302	235						67	
2	K0+067.000 ~ K0+072.000	5.000	3.5			18	18	18	2	2	10	1	3		两侧路肩墙身高0.5m
3	K0+072.000 ~ K1+585.000	1513.000	3.5			5296	6809	5296						1513	
4	K1+585.000 ~ K1+590.000	5.000	3.5			18	20	18		2	4	1	2	3	右侧路肩墙身高0.5m
5	K1+589.500 ~ K1+704.000	114.500	3.5			401	401	401	74	46	243	21	117		左侧路肩墙身高1m 右侧路肩墙身高0.5m
6	K1+704.000 ~ K1+749.000	45.000	3.5			158	203	158						45	
7	K1+749.000 ~ K1+757.000	8.000	3.5			28	32	28	5		10	1	5	4	左侧路肩墙身高1m
8	K1+757.000 ~ K1+863.000	106.000	3.5			371	371	371	66	56	243	19	108		左侧路肩墙身高1m 右侧路肩墙身高0.8m
9	K1+863.000 ~ K1+872.000	9.000	3.5			32	36	32	5		9	1	3	5	左侧路肩墙身高0.8m
10	K1+872.000 ~ K1+880.075	8.075	3.5			28	36	28						8	
11															
12	终点平交路口					16	16	16							
13															
14															
15															
合计		1880.575				6598	8242	6598	153	106	519	44	238	1644	

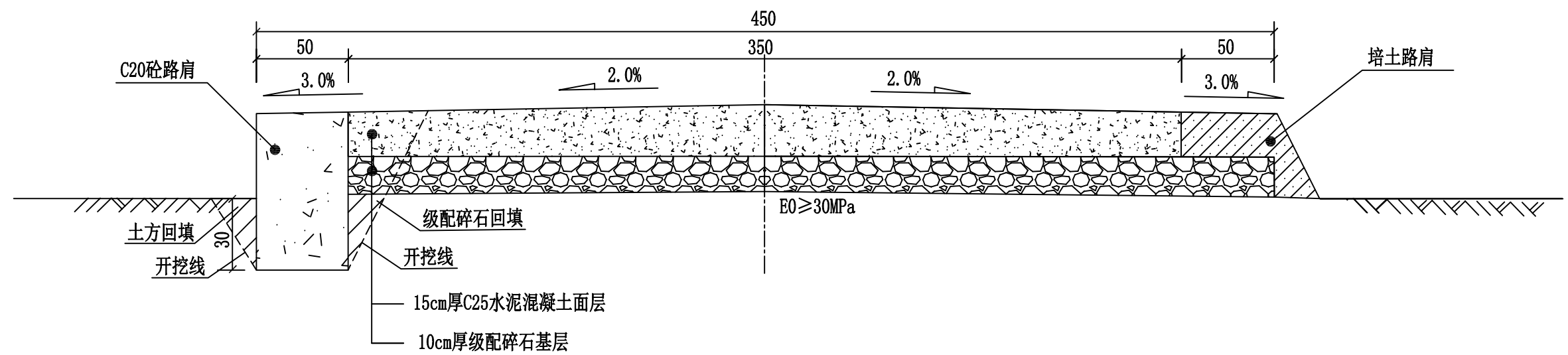
编制: 程超

复核: 王科



路面结构图一

1:25

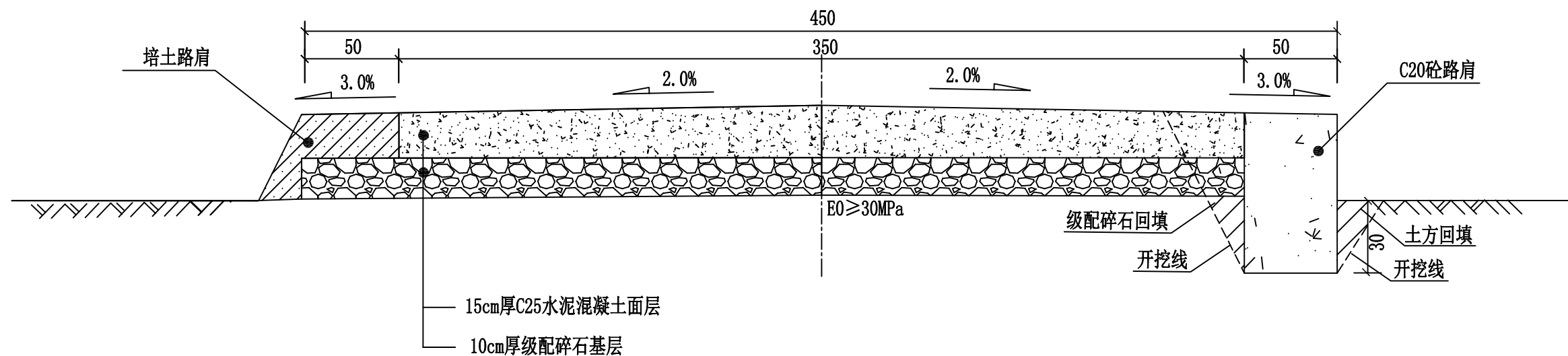


路面结构图二

1:25

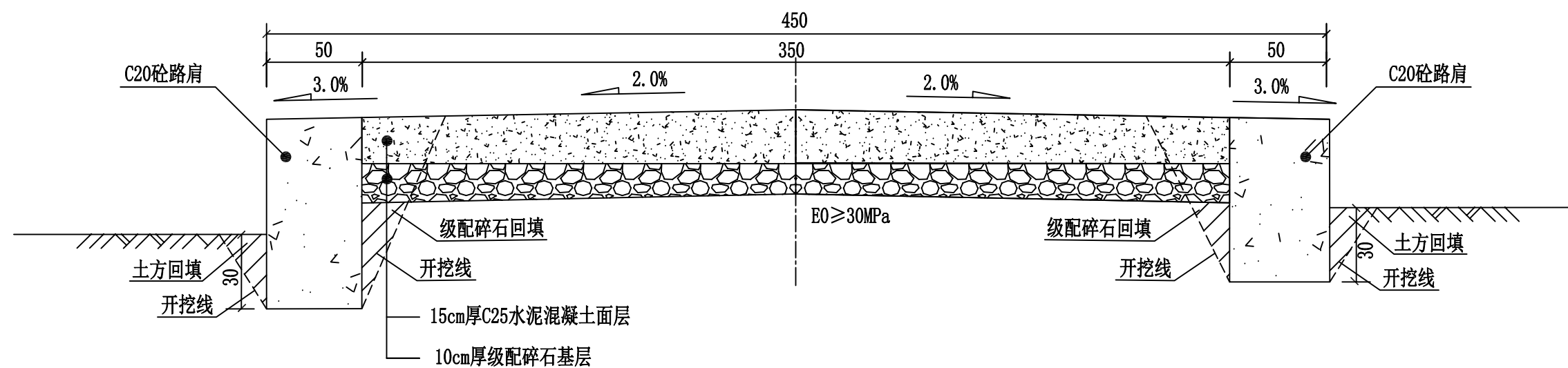
注:

- 1、本图尺寸单位为厘米;
- 2、具体详情查看路面工程数量表。
- 3、其他要求按照现行相关规范执行。



路面结构图三

1:25



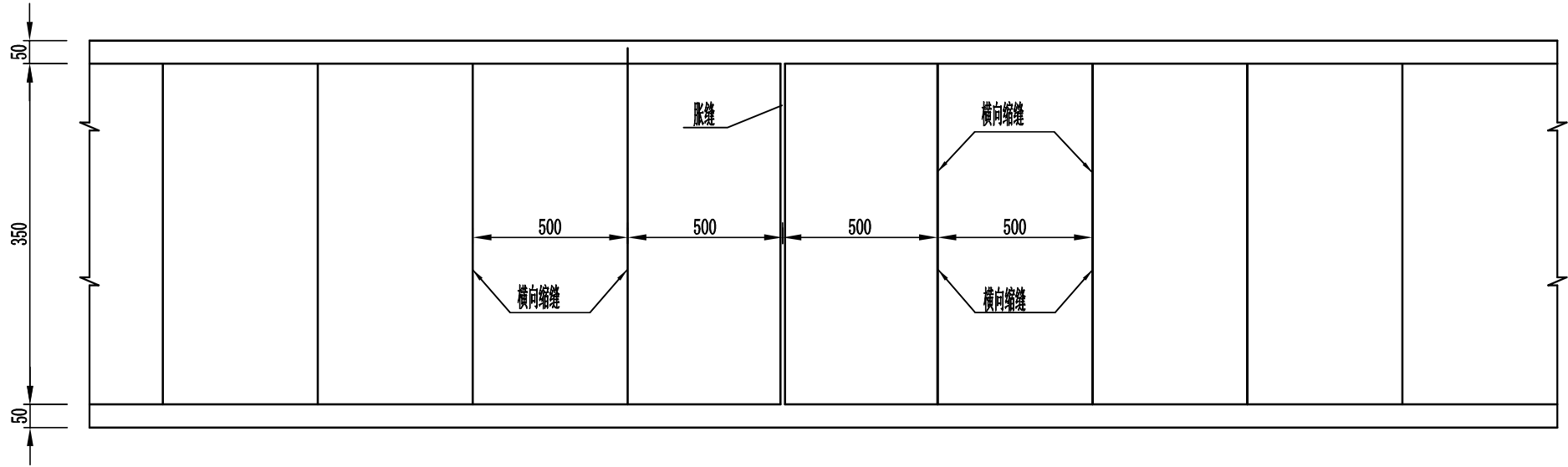
路面结构图四

1:25

注:

- 1、本图尺寸单位为厘米;
- 2、具体详情查看路面工程数量表。
- 3、其他要求按照现行相关规范执行。

路面板分块布置图 (1: 200)



注：
1、本图尺寸除钢筋直径以毫米计外，
其余均以厘米为单位。

错车道工程数量表

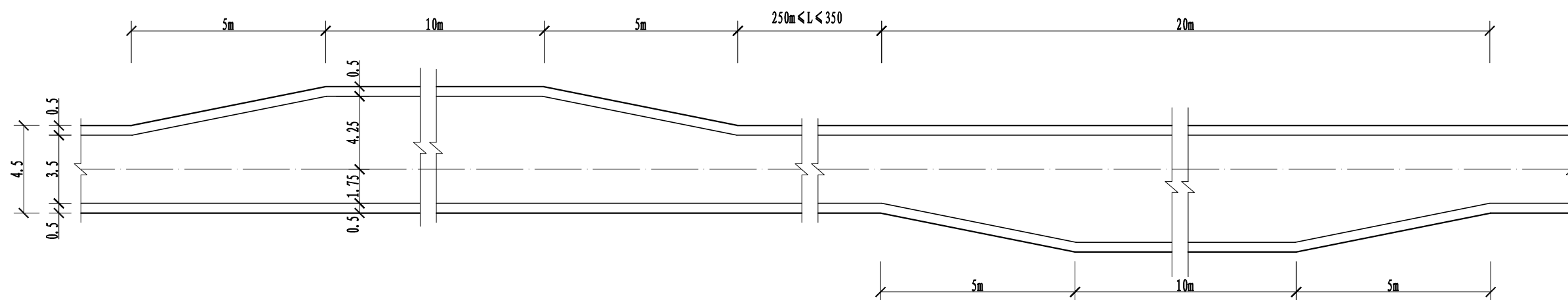
S3-3

谢家村委山背村种植、养殖产业基地路硬化

序号	起讫桩号	C25水泥混凝土 (m²)	级配碎石基层 (m²)	填土方 (m³)	挖土方 (m³)	清理塌方 (m³)	路肩	备 注
		厚 15cm	厚 10cm				培土路肩 (m²)	
1	K0+300	37.5	42.0		12		10	
2	K0+600	37.5	42.0		9		10	
3	K0+900	37.5	42.0		16		10	
4	K1+200	37.5	42.0		8		10	
5	K1+500	37.5	42.0		9		10	
6								
7								
8								
9								
10								
11								
12								
13								
14								
15								
16								
17								
18								
19								
20								
21								
22								
23								
24								
25								
合计		187.5	210.0		27		50	

编制: 程超

复核: 王科



注：

- 1、本图单位均为米。
- 2、本图比例为1：250。
- 3、错车道之间的距离L在250-350m之间，错车布置位置详见路面工程量数量表；施工时可根据实际调整。
- 4、结合实际情况，错车道可相对路线左右交叉设置，也可以在路线的同一侧设置。
- 5、错车道设置可根据实际情况布置。

涵洞工程数量表（圆管涵）

谢家村委山背村种植、养殖产业基地路硬化

S4-1

第1页 共1页

[illegible]

编制：程超

复核：王科

盖板涵工程数量表

谢家村委山背村种植、养殖产业基地路硬化

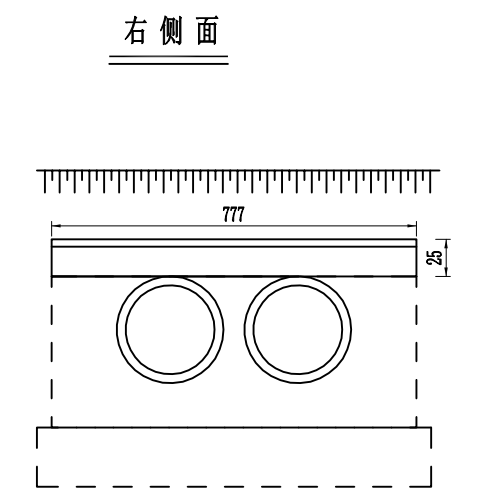
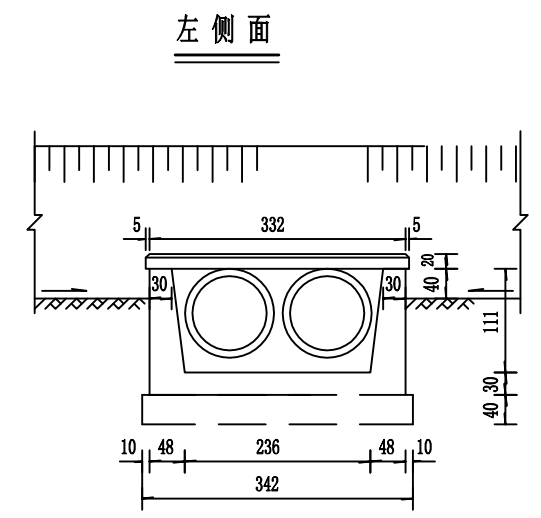
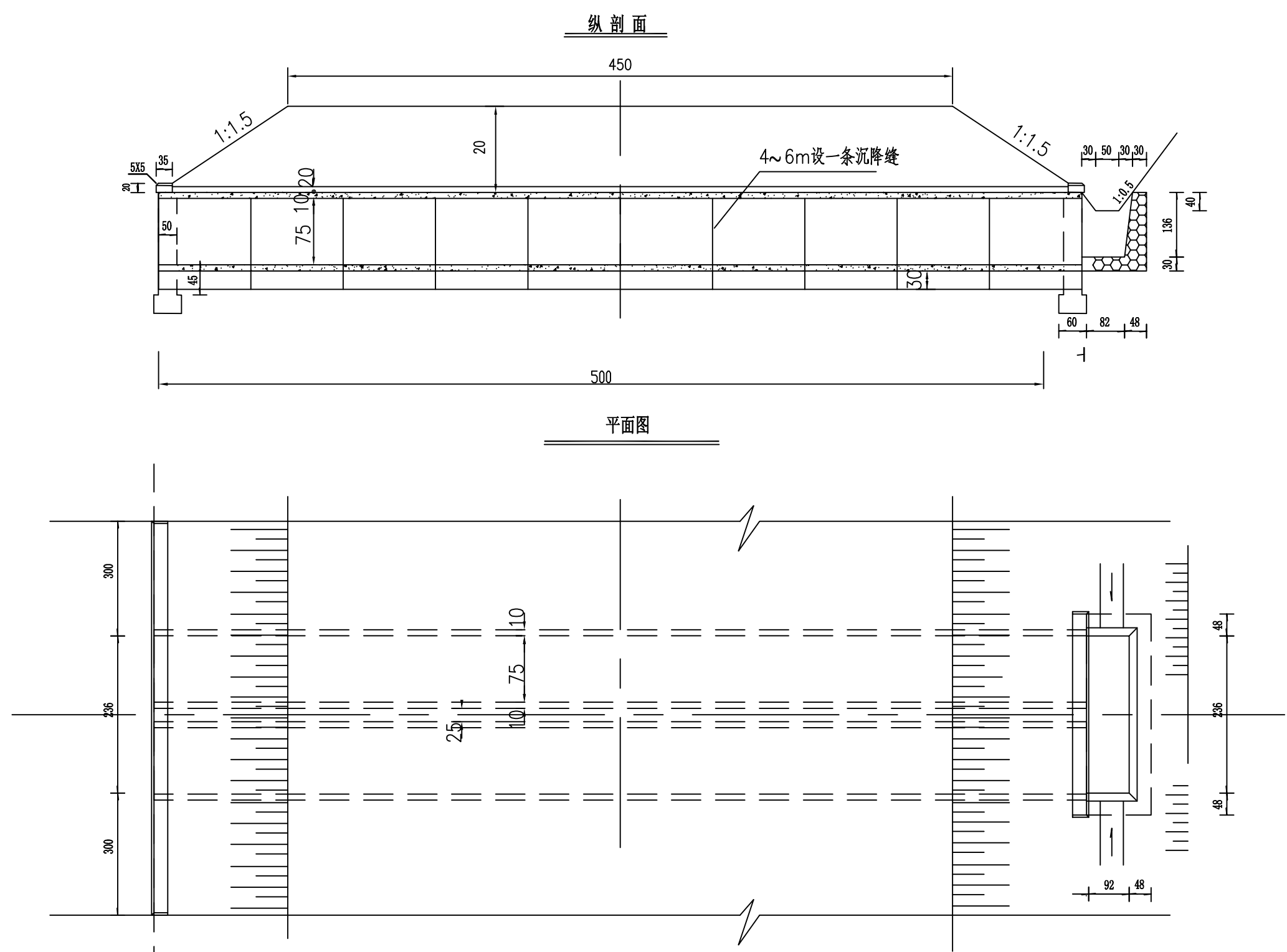
S4-2第1页 共1页

序号	中心桩号	涵洞角度 (度)	孔数- 跨径 (孔-米)	涵长 (米)	挖基土方 (m3)	洞 身										铺装		
						现浇C30 盖板砼 (m³)	盖板钢筋	涵台	C25混凝 土基础 (m3)	现浇C25砼 伸缩缝 (m³)	现浇C25砼 墩、台帽混 凝土 (m³)	墩、台帽钢筋 (kg)		现浇C25砼 帽石混凝土 (m³)	墙背回 填砂性 土 (m³)	C30混凝 土 (m3)	铺装钢筋 (kg)	
							HRB400 (kg)	C25混凝 土台身 (m³)				HPB300 (kg)	HRB400 (kg)				HPB300 (kg)	HRB400 (kg)
1	2	3	4	5	6	7	8	9	10	11	12	13	14	15	16	17	18	19
1	K1+790	90.0	1-4.5×2.5	4.5	22.5	6.8	592.3	12.2	7.2		2.1	26.2	106.0	1.0	4.5	5.5	226.5	101.6

序号	防撞墙		涵底铺砌C25 砼 (m3)	拆除原 石拱桥 (m³)	拆除水泥 混凝土 面层 (m³)	清理河道 挖除土方 (m³)
	C30砼 (m³)	钢筋 (kg)				
		HRB400 (kg)				
1	20	21	22	23	24	25
1			3.7	18.0	2.7	

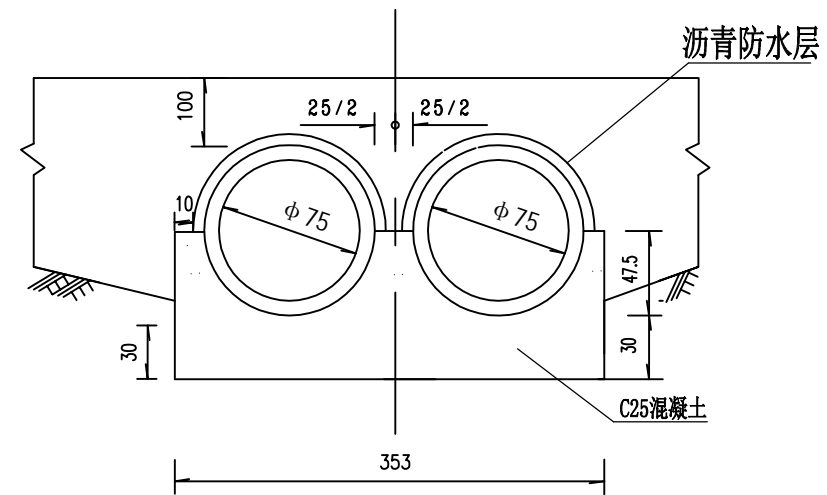
编制：程超

复核：王科

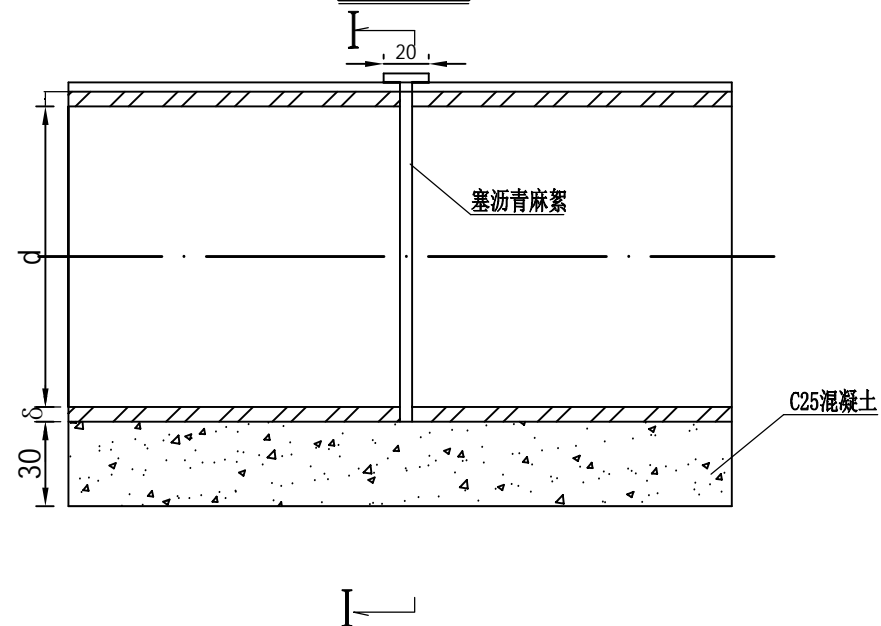


注：
1、本图尺寸以厘米为单位。

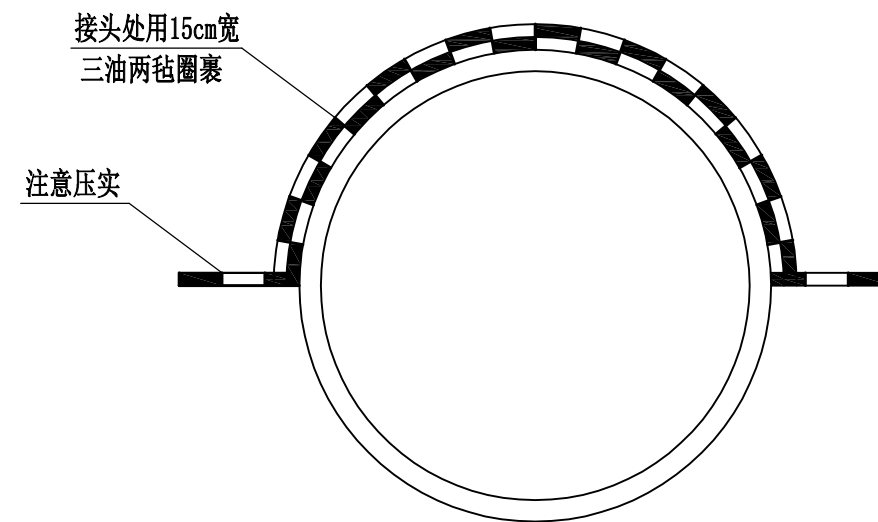
涵身横断面



管节接头纵断面

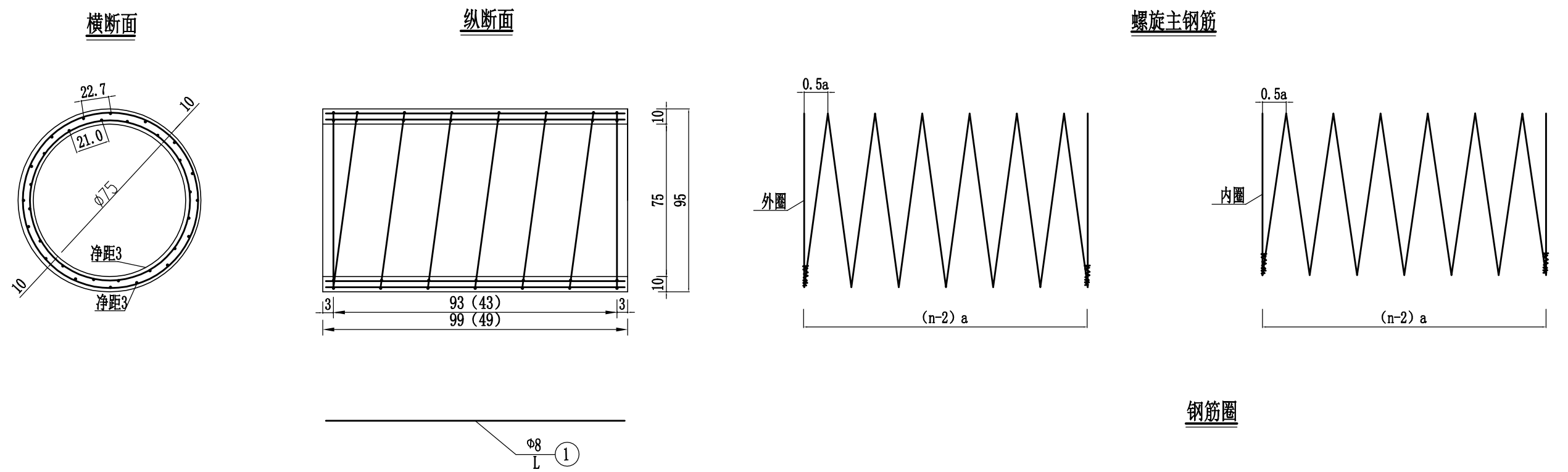


I—I



注:

- 1、本图尺寸以厘米为单位。
- 2、涵管加凿毛工艺, 增加管壁摩擦力,

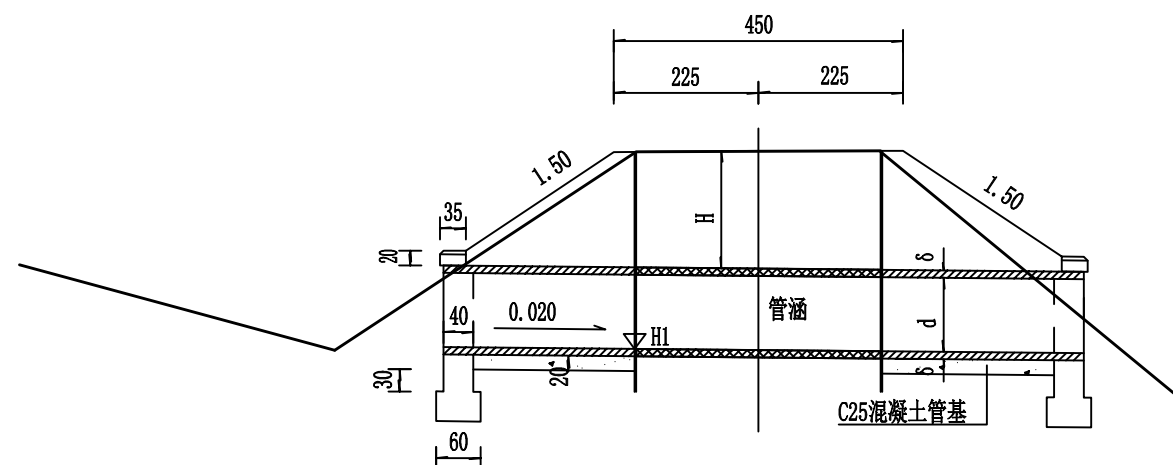


每个管节尺寸及工程数量表

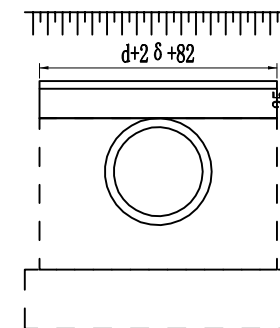
管节长度(米)	管顶填土高度H(米)	钢筋编号	钢筋直径(毫米)	钢筋根(圈)数n	螺(环)距a(厘米)	钢筋长度L(厘米)	钢筋总长(米)	共长(米)	单位重(公斤/米)	总重(公斤)	C30砼体积(立方米)	每个管节重(吨)
0.5	0.5≤H<4	1	Φ8	24		45	10.80	10.80	0.395	4.27	0.134	0.335
		2	Φ8	4	14.3	272	10.88	22.56		8.91		
		3	Φ8	4	14.3	292	11.68					
	4≤H<6	1	Φ8	24		45	10.80	10.80	0.395	4.27		
		2	Φ8	6	10.75	1573	15.73	32.66		12.90		
		3	Φ8	6	10.75	1693	16.93					
1.0	0.5≤H<4	1	Φ8	24		95	22.80	22.80	0.395	9.01	0.267	0.668
		2	Φ8	8	15.5	2089	20.89	43.38		17.14		
		3	Φ8	8	15.5	2249	22.49					
	4≤H<6	1	Φ8	24		95	22.80	22.80	0.395	9.01		
		2	Φ8	11	10.3	2859	28.59	59.39		23.46		
		3	Φ8	11	10.3	3080	30.80					

- 注：
- 1、本图尺寸除钢筋直径以毫米计外，其余均以厘米计。
 - 2、为区别路堤高度不同的管节，拆模时应在管节上注明适用的路堤高度值。
 - 3、钢筋末端封闭15厘米长并以铁丝扎牢或焊牢。
 - 4、1号筋内圈为12根，外圈为12根。
 - 5、钢筋为圈数小于5时为环筋，否则为螺旋筋。
 - 6、本图括号内数字为0.5米管节的尺寸。

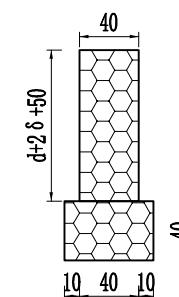
立面



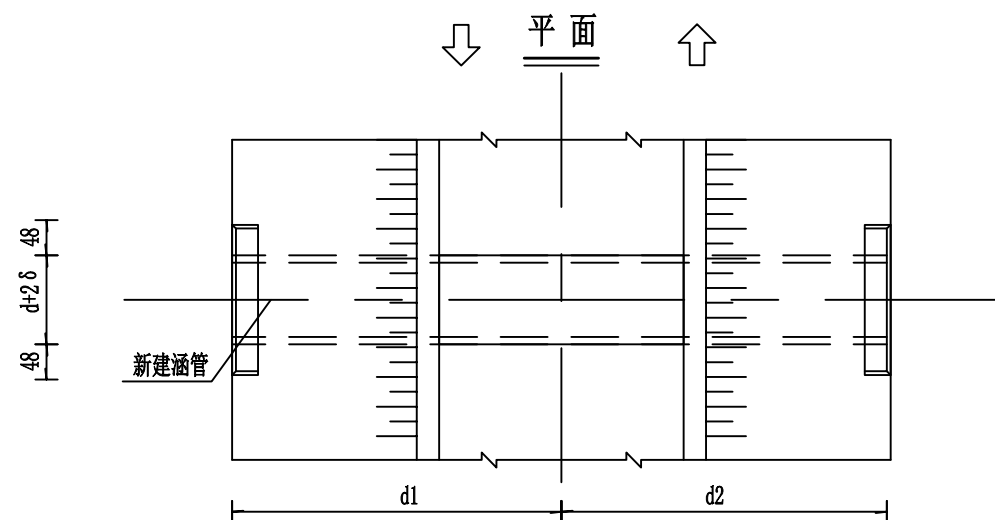
側面



端墙大样

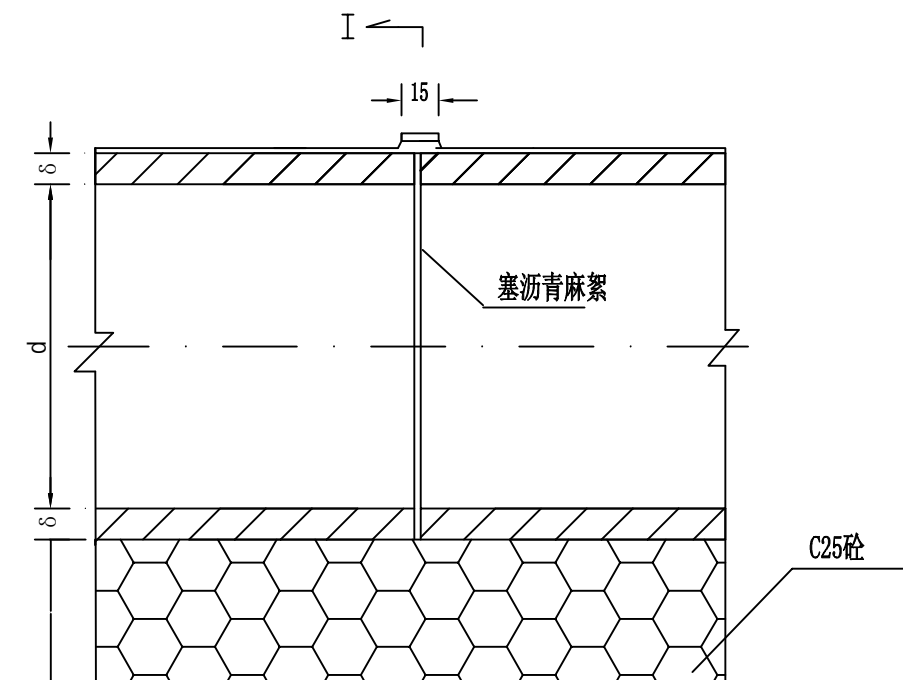
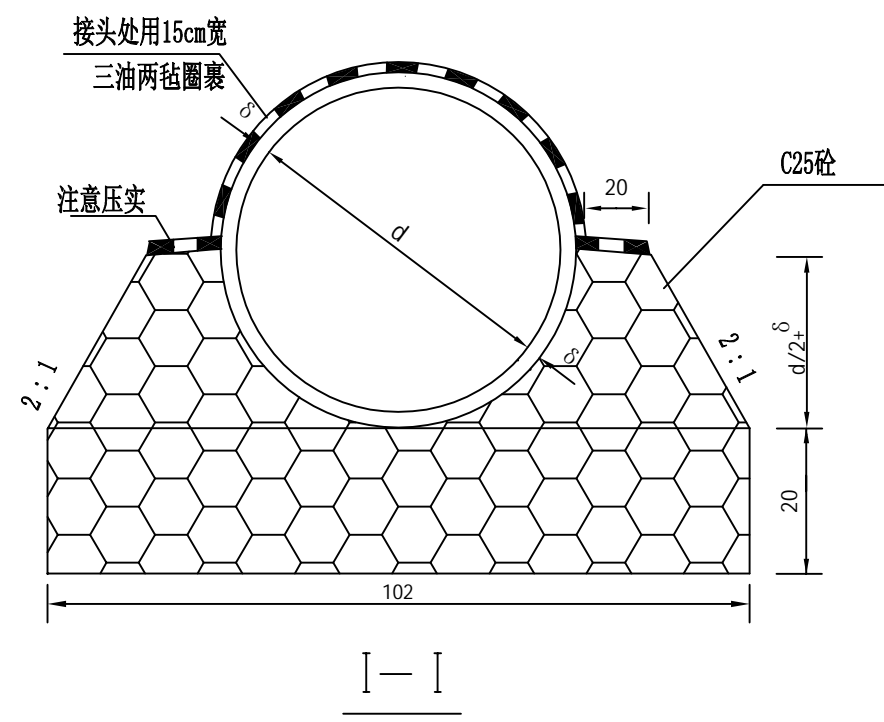
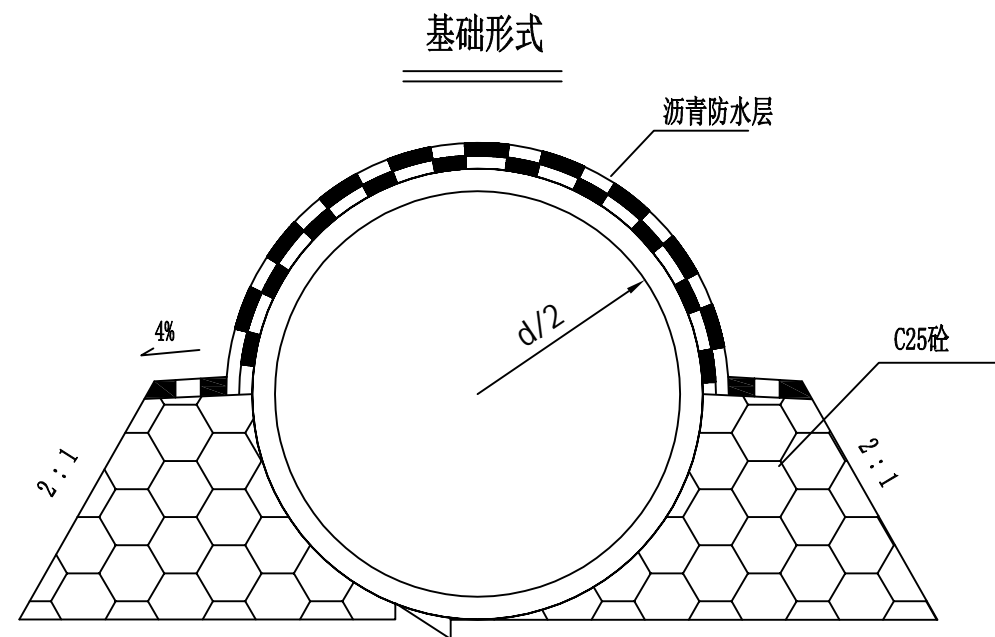


平面



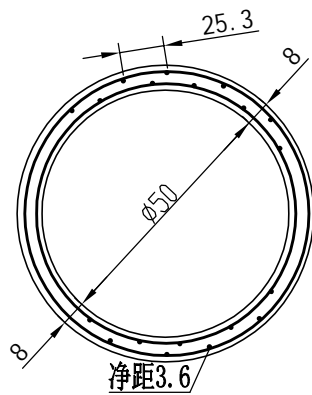
注:

1. 本图尺寸除标高以米计外,余均以厘米计.
2. 涵洞全长范围内设沉降缝3~4道,其位置以设在路基中部和行车道外侧为宜.
3. 管基混凝土可分两次浇筑,先浇筑底下部分,注意预留管基厚度及安放管节座浆混凝土2~3厘米,待安放管节后,再浇筑管底以上部分.
4. 翼墙垂直断面的背坡为4:1,宽度40厘米.
5. 地基基底容许承载力不小于150kPa.
6. 本图立面和平面比例为1:200,侧面比例为1:100.

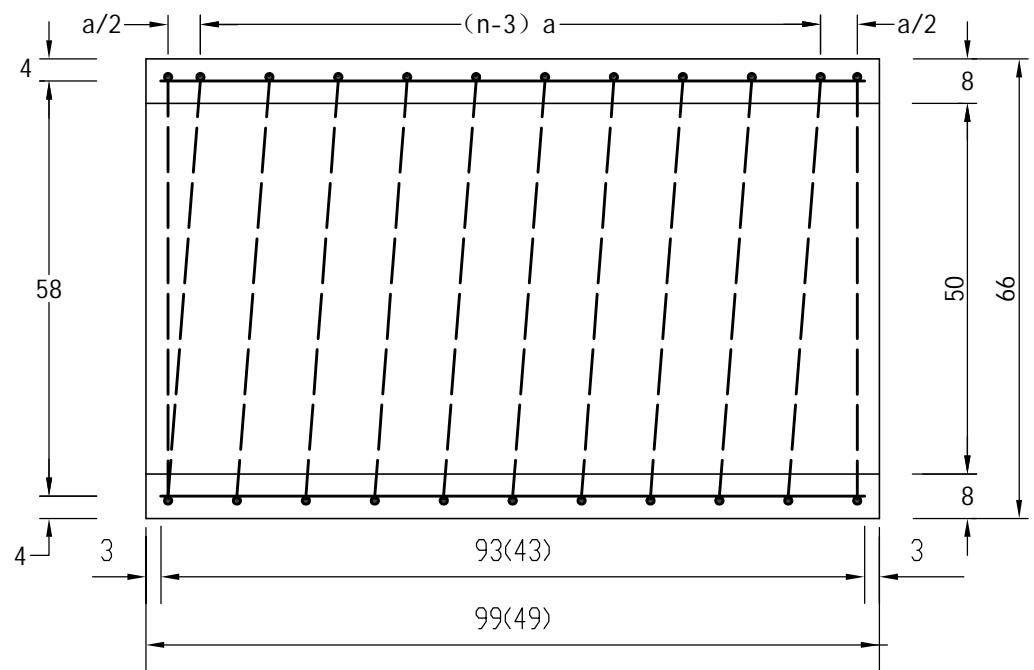


管节接头纵断面

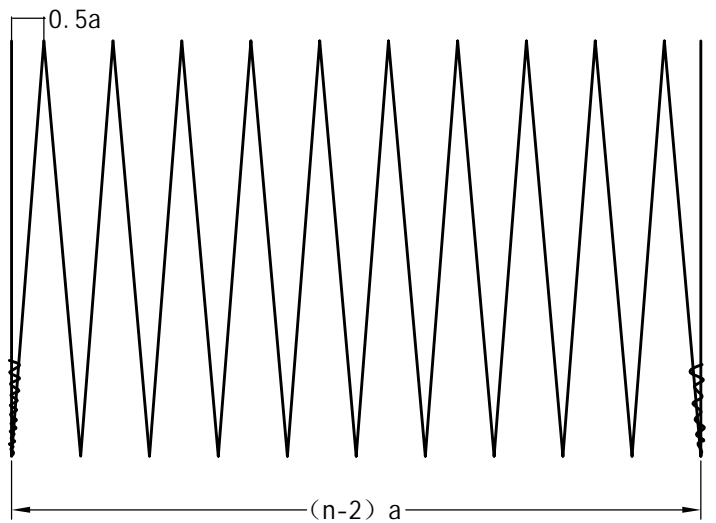
横断面



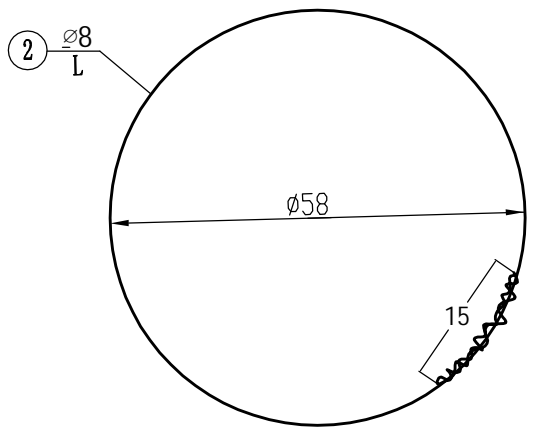
纵断面



螺旋主钢筋



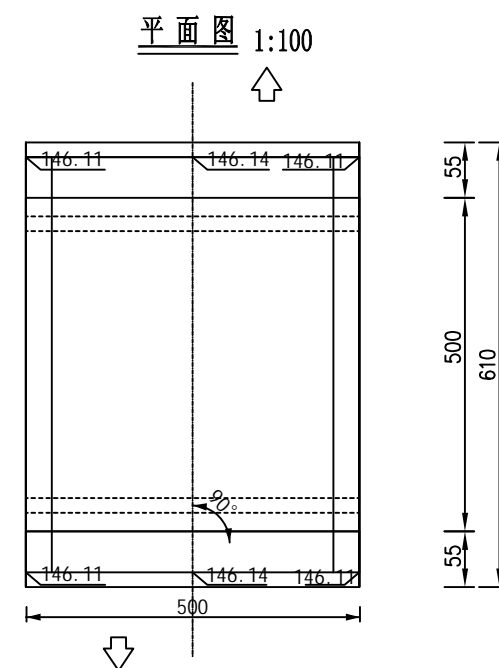
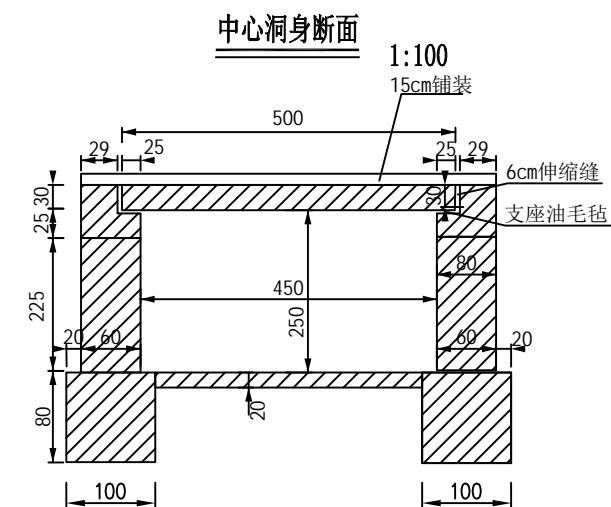
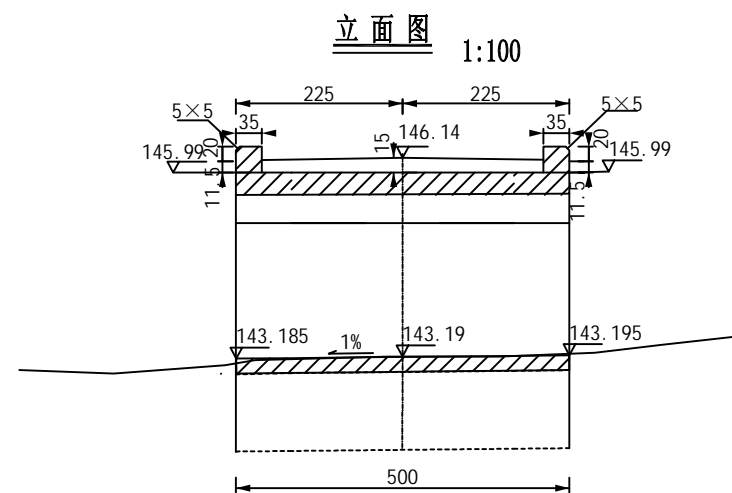
钢筋圈



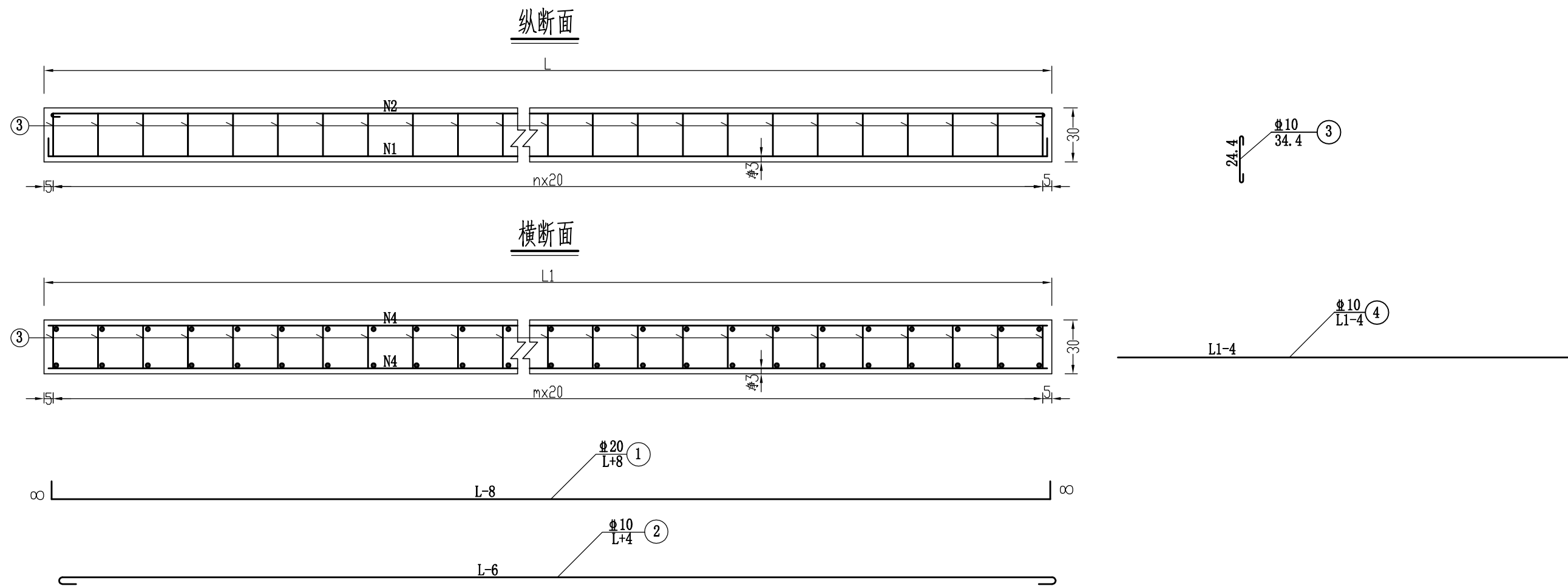
每个管节尺寸及工程数量表

管节长度 (米)	管顶填土 高度H (米)	钢筋 编号	钢筋 直径 (毫米)	钢筋 根(圈) 数n	螺(环)距 a (厘米)	钢筋 长度L (厘米)	钢筋 总长 (米)	共长 (米)	单位 重 (公斤/米)	总重 (公斤)	C30砼 体积 (立方米)	每个 管节重 (吨)
0.5	0.2≤H<0.5	1	Φ8	7		45	3.15	3.15	0.395	1.24	0.073	0.183
		2	Φ8	6	10.8	1125	11.25	11.25		4.44		
	0.5≤H<2.0	1	Φ8	7		45	3.15	3.15	0.395	1.24		
		2	Φ8	4	14.3	197	7.88	7.88		3.11		
1.0	0.2≤H<0.5	1	Φ8	7		95	6.65	6.65	0.395	2.63	0.146	0.365
		2	Φ8	12	9.3	2219	22.19	22.19		8.77		
	0.5≤H<2.0	1	Φ8	7		95	6.65	6.65	0.395	2.63		
		2	Φ8	7	18.6	1310	13.10	13.10		5.17		

- 注：
- 1、本图尺寸除钢筋直径以毫米计外，其余均以厘米计。
 - 2、为区别路堤高度不同的管节，拆模时应在管节上注明适用的路堤高度值。
 - 3、钢筋末端封闭15厘米长并以铁丝扎牢或焊牢。
 - 4、当钢筋圈数小于5时为环筋，否则为螺旋筋。
 - 5、本图括号内数字为0.5米管节的尺寸。



- 注:
1. 本图尺寸均以厘米计。
 2. 基础地基承载力不小于200kpa。



盖板工程数量表

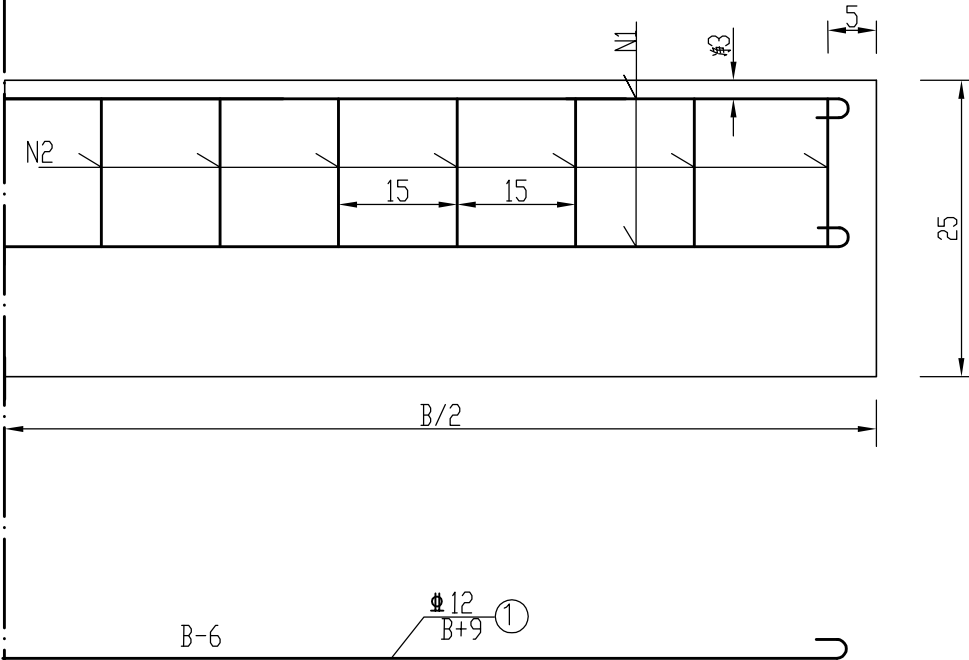
钢筋 编号	钢筋直 径 (mm)	长度 (cm)	数量 (根)	共长 (m)	单位重 (kg/m)	重量 (kg)	共重 (kg)	合计 (kg)	C30砼 体积 (m3)
1	Φ20	458	23	105.3	2.470	260.19	260.2	592.3	6.8
2	Φ10	454	23	104.4	0.617	64.43			
3	Φ10	34.4	598	205.7	0.617	126.92			
4	Φ10	496	46	228.2	0.617	140.77			

盖板尺寸表

L (cm)	L1 (cm)	n	m
450	500	22	25

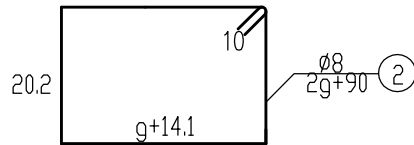
注：
1. 本图尺寸除钢筋直径以毫米计外，其余均以厘米计。

台帽纵断面 I—I



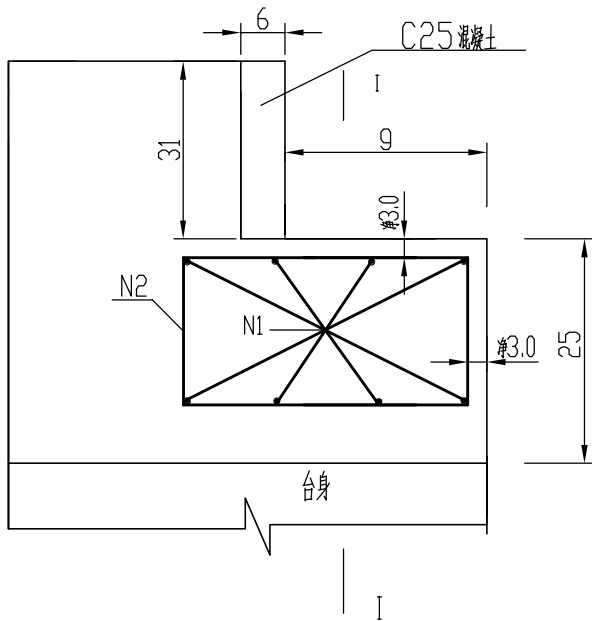
一个涵台台帽钢筋数量表(明涵)

支承宽度g (cm)	25	
B(m)	4. 5	
钢筋编号	1	2
直径 (mm)	Φ12	Φ8
每根长度(cm)	459	140
根数(根)	13	24
共长(m)	59. 7	33. 1
单位重(kg/m)	0. 888	0. 395
共重(kg)	53. 0	13. 1
合计(kg)	53. 0	13. 1



台帽横断面图

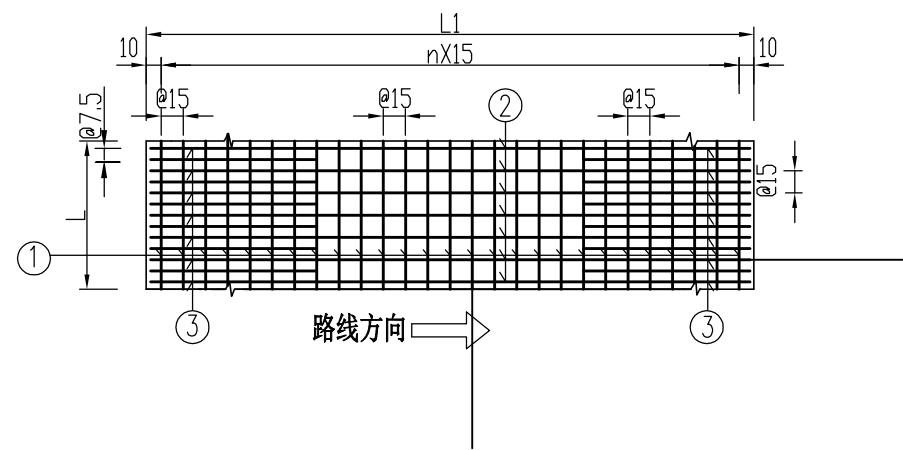
〈明 涵〉



注:

- 1、本图除钢筋直径以毫米计外，余均以厘米计。
- 2、台帽采用C25混凝土。
- 3、B为涵台沉降缝的间距。
- 4、同一箍筋内两弯钩接头应相互交错布置，相邻箍筋弯钩接头沿纵向其位置应交替布置。

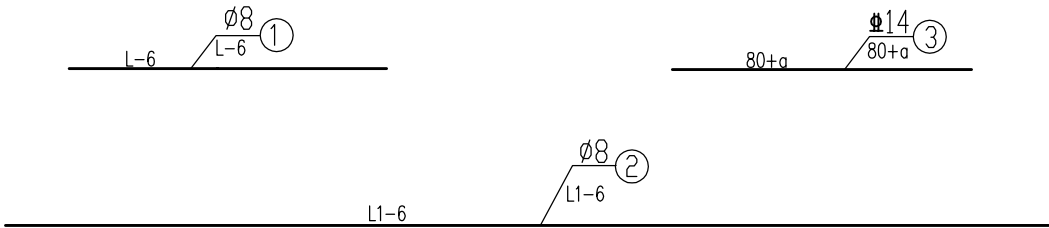
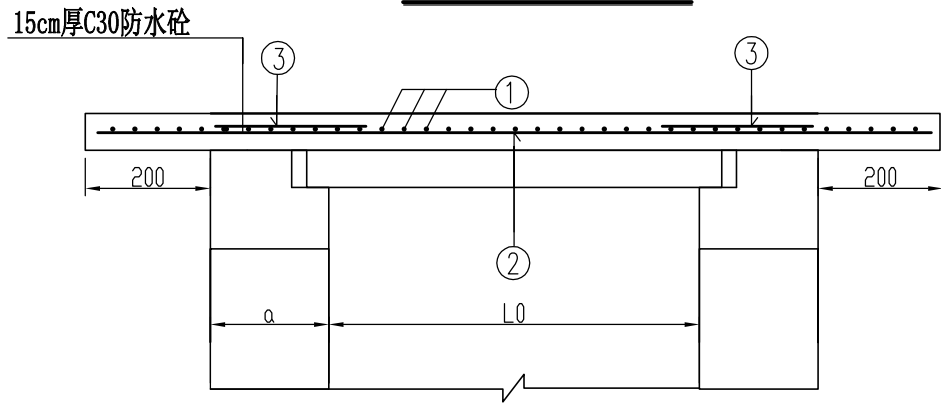
防水砼铺装层钢筋网平面



铺装工程数量表

涵长L (cm)	L0 (cm)	L1 (cm)	a (cm)	n	钢筋 编号	钢筋直 径 (mm)	长度 (cm)	数量 (根)	共长 (m)	单位重 (kg/m)	重量 (kg)	共重 (kg)	合计 (kg)	C30砼 体积 (m3)
450	450	970	60	64	1	Φ8	444	64	284.2	0.395	112.2	226.5	328.1	5.5
					2	Φ8	964	30	289.2	0.395	114.2			
					3	Φ14	140	60	84.0	1.210	101.6			

防水砼铺装层钢筋网立面



注：
1. 本图尺寸除钢筋直径以毫米计外，其余均以厘米计。