

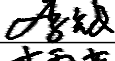
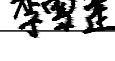


设计变更通知单

变更内容：根据业主要求，将凤翔镇路灯数量由112套变更为134套。

注册执业章		勘察设计专用章							
<div> 中创宏毅工程设计有限公司 Zhong Chuang Hong Yi Engineering Design Co., Ltd □资质证书编号: A444013310</div>	建设单位	中国共产党 钟山县委员会组织部		工程名称	钟山县2024年村党组织 服务群众项目- 凤翔镇基础照明项目		设计		
	专业	道路	设计号	-	日期	2024. 03	校对		
							审核		
							审定		
							图号	变更-01	



# 钟山县2024年村党组织服务群众项目（凤翔镇2024年农村基础设施建设项目）

---

## 施工图

建设单位：中国共产党钟山县委员会组织部



中创宏毅工程设计有限公司

Zhong Chuang Hong Yi Engineering Design Co., Ltd

2024年3月



# 目 录

工程名称：钟山县2024年村党组织服务群众项目（凤翔镇2024年农村基础设施建设项目）

[illegible][illegible]







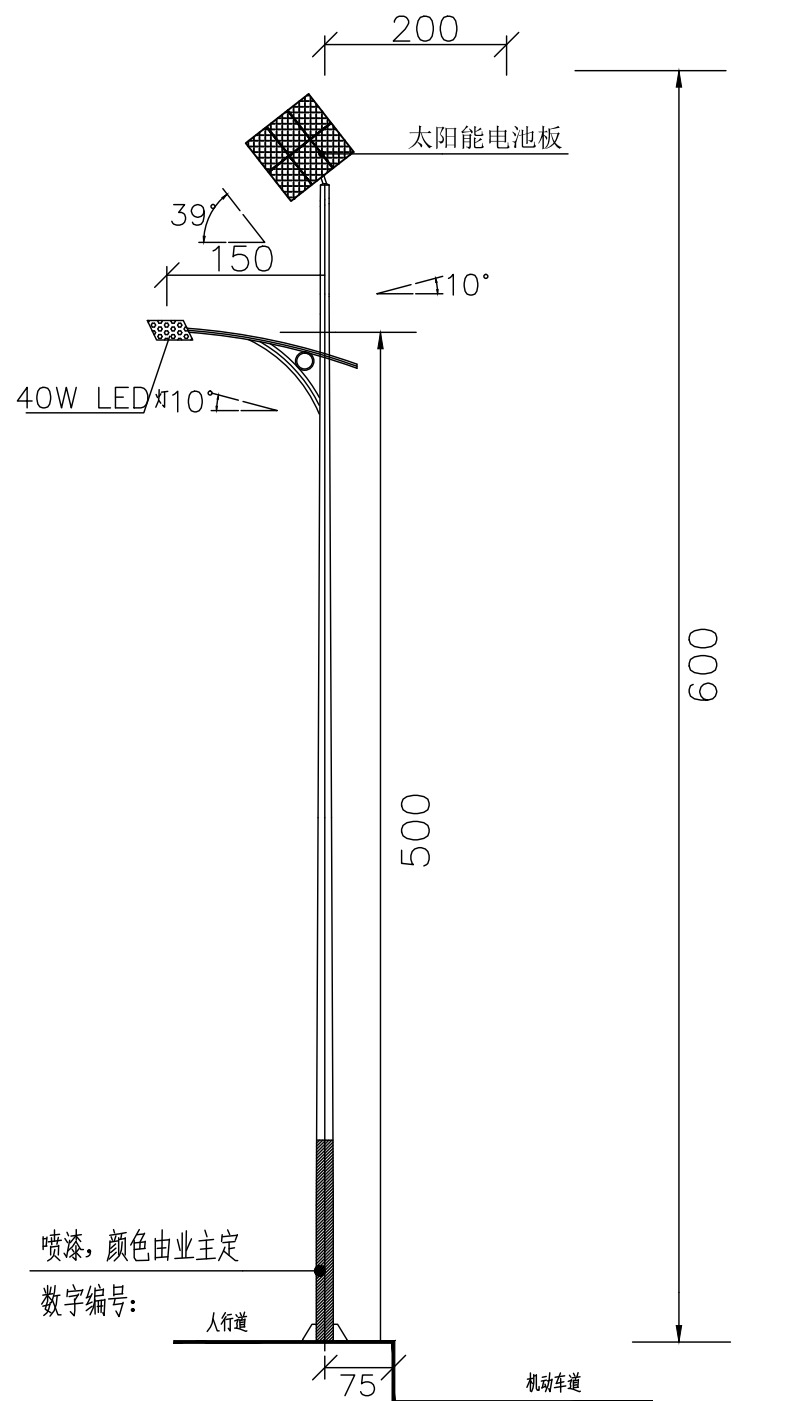




不 幸





[illegible]

### 灯型立面图

单位：厘米

说明:

- 1、本次设计为太阳能路灯，灯型为一般造型灯型。图中仅为示意，具体样式可由建设单位确定，本次设计仅提出有关具体技术要求以供参考。
- 2、灯杆、灯具、及太阳能电池组件技术要求见下表参数。
- 3、本地自然环境：
  - (1) 环境温度：-10~40摄氏度；
  - (2) 环境风速：最大为42m/s；
  - (3) 抗地震等级：7级；
  - (4) 耐腐蚀性能：15年以上；
- 4、本路灯正、立面图仅为示意。

序 号	名 称	规格参数	备 注
1	总高度	H: 6 米	
2	太阳能电 池板	100W 多晶 转换率 17.2%以上	高效率 低光衰
3	光源	40W	进口芯片
4	控制器	10A 防水、智能微电脑控制器 (光控+时控)	太阳能专用
5	锂电池	太阳能光伏专用 380WH 锂电池	太阳能专用
6	主杆	主杆: 140*60 法兰: 260*260*S10	总高 6 米(太阳能板至地面高度) 采用 Q235 钢板卷压制造, 无焊缝焊接, 灯杆热镀锌, 静电喷塑, 高温烘烤, 防腐处理, 产品设计寿命 15 年以上。
7	太 阳 能 支架	高温喷塑	静电高温热镀锌整 体喷塑
8	杆内线	GB 铜芯 $\Phi 1.0\text{mm}^2$	国标
9	灯具	小金豆专业太阳能灯具	纯铝压铸, 抗风, 抗腐蚀, 散热快
10	其他	导管、螺栓、胶带等及调试	标准配置, 附备品
11	每天亮灯时间 6 小时.		

## 工程数量表

项 目	数量	单位	
太阳能路灯	19	盏	运距约23公里
项目牌	1	座	

注册执业章

勘察设计专用章



中创宏毅工程设计有限公司  
Zhong Chuang Hong Yi Engineering Design Co., Ltd  
□ 资质证书编号 A444013310

项目负责人	黄 星	
专业负责人	李雪莲	
主持人	李雪莲	
审 定		
审 核	李雪莲	
校 对	李先文	
设 计	张 俸	
制 图	张 俸	

建设单位	中国共产党钟山县委员会组织部
------	----------------

工程名称	钟山县2024年村党组织 服务群众项目- 凤翔镇江亚村基础照明项目
------	---

图 名	灯杆立面图、参数表
-----	-----------

设计号	—
-----	---

设计阶段	施工图
------	-----

专 业	道路
-----	----

日期	2024. 03
----	----------

图 号	01-2-1
-----	--------



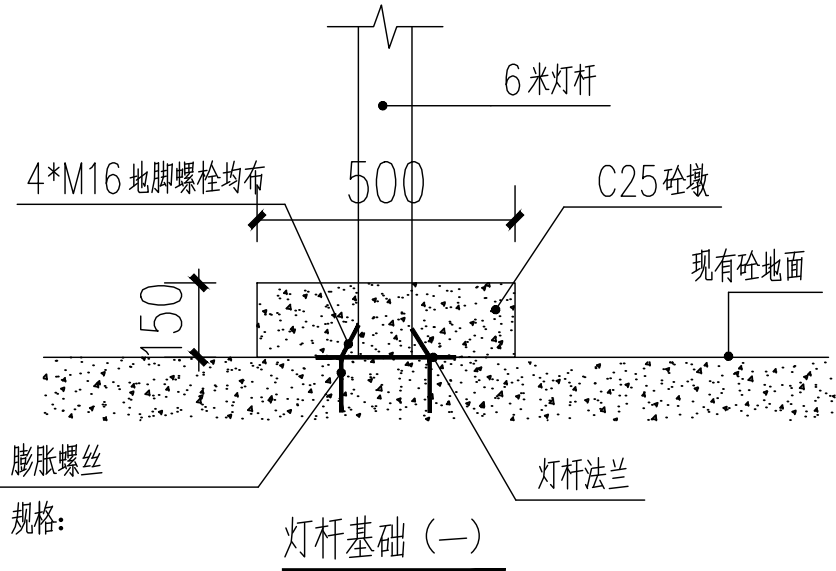
不



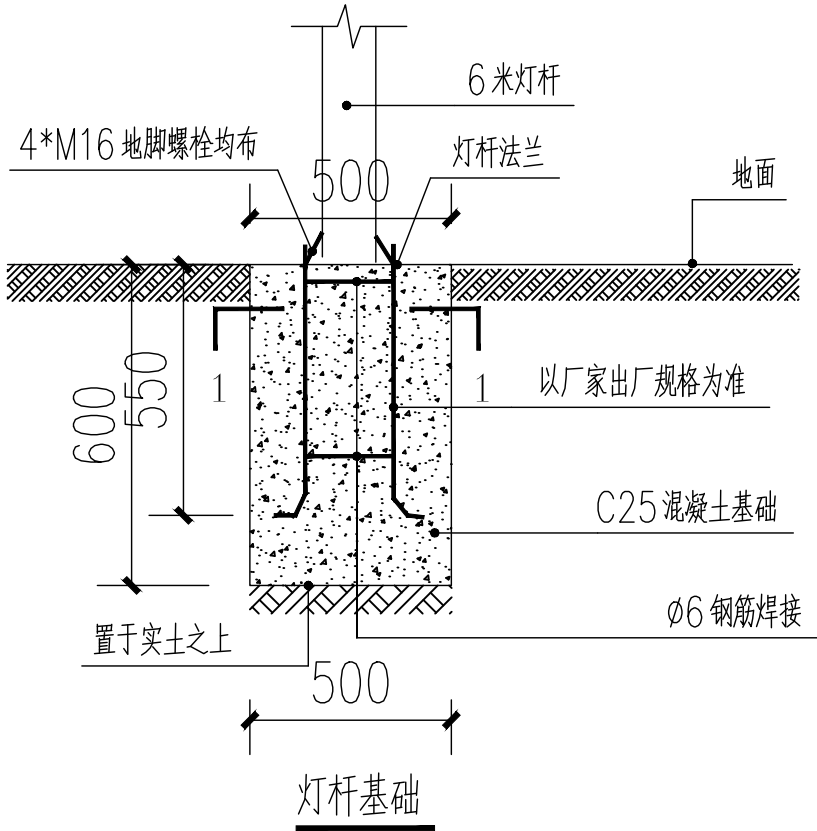




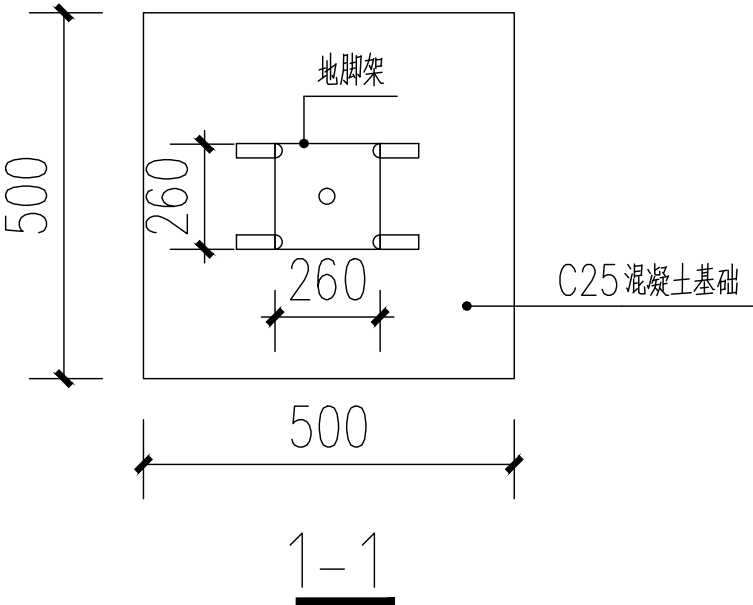
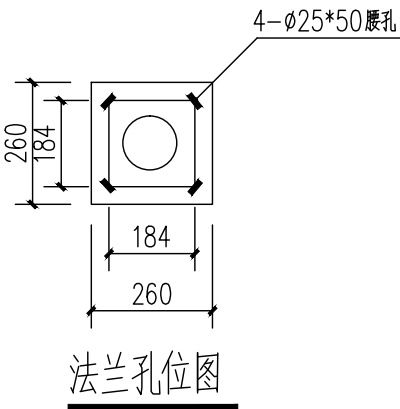
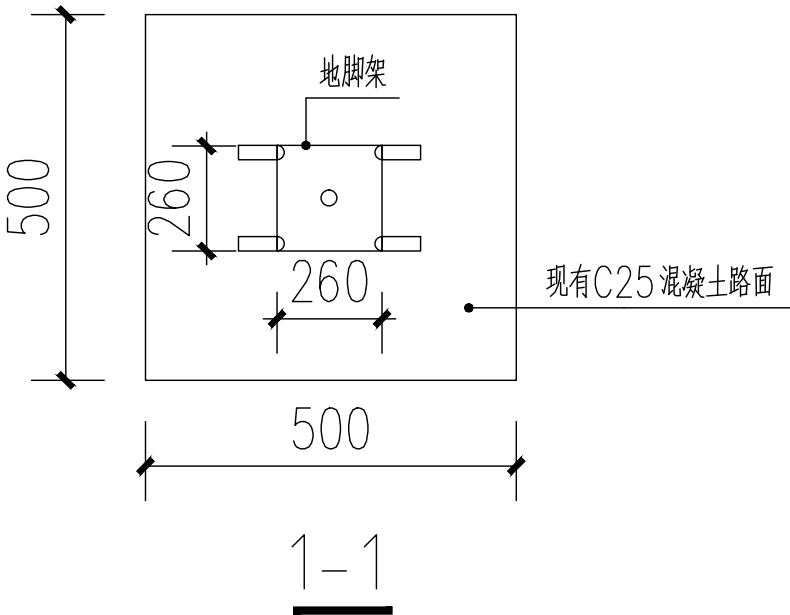
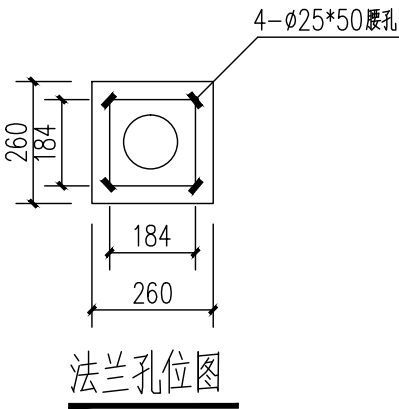
			日期
		签名	
		实名	
		专业	
		日期	
		签名	
		实名	
		专业	



注：灯杆基础(一)适用砼路面路段。



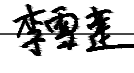
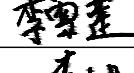
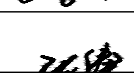
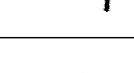


注：灯杆基础(二)适用非砼路面,需做地笼等路段。



注册执业章

勘察设计专用章

 中创宏毅工程设计有限公司 Zhong Chuang Hong Yi Engineering Design Co., Ltd □ 资质证书编号 A444013310		
项目负责人	黄 星	
专业负责人	李雪莲	
主持人	李雪莲	
审 定		
审 核	李雪莲	
校 对	李先文	
设 计	张 俸	
制 图	张 俸	
建设单位	中国共产党钟山县委员会组织部	
工程名称	钟山县2024年村党组织服务群众项目-凤翔镇林樟村基础照明项目	
图 名	灯杆基础详图	
设计号	-	
设计阶段	施工图	
专 业	道路	
日 期	2024. 03	
图 号	01-3-2	

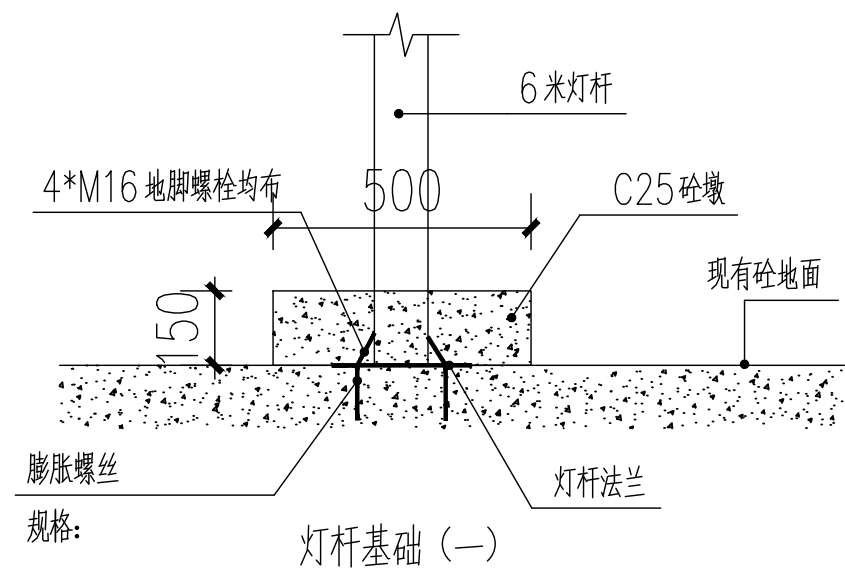




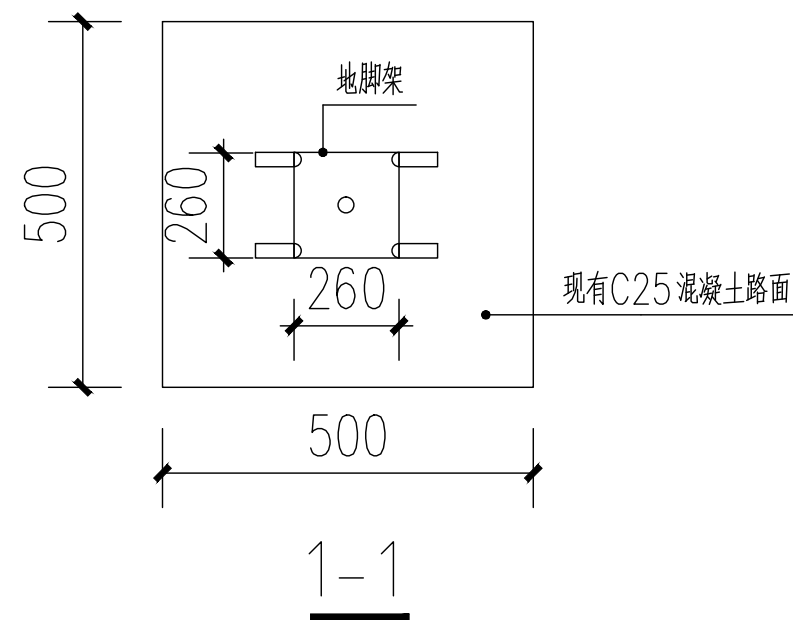
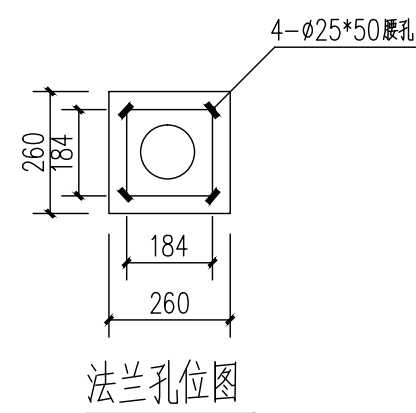


[illegible]

注册执业章



注：灯杆基础(一)适用砼路面路段。



勘察设计专用章



中创宏毅工程设计有限公司  
Zhong Chuang Hong Yi Engineering Design Co., Ltd  
□ 资质证书编号 A444013310

项目负责人	黄 星	
专业负责人	李雪莲	
主持人	李雪莲	
审 定		
审 核	李雪莲	
校 对	李先文	
设 计	张 俸	
制 图	张 俸	

建设单位	中国共产党钟山县委员会组织部
------	----------------

工程名称	钟山县2024年村党组织服务群众项目-凤翔镇同枝村基础照明项目
------	---------------------------------

图 名	灯杆基础详图
-----	--------

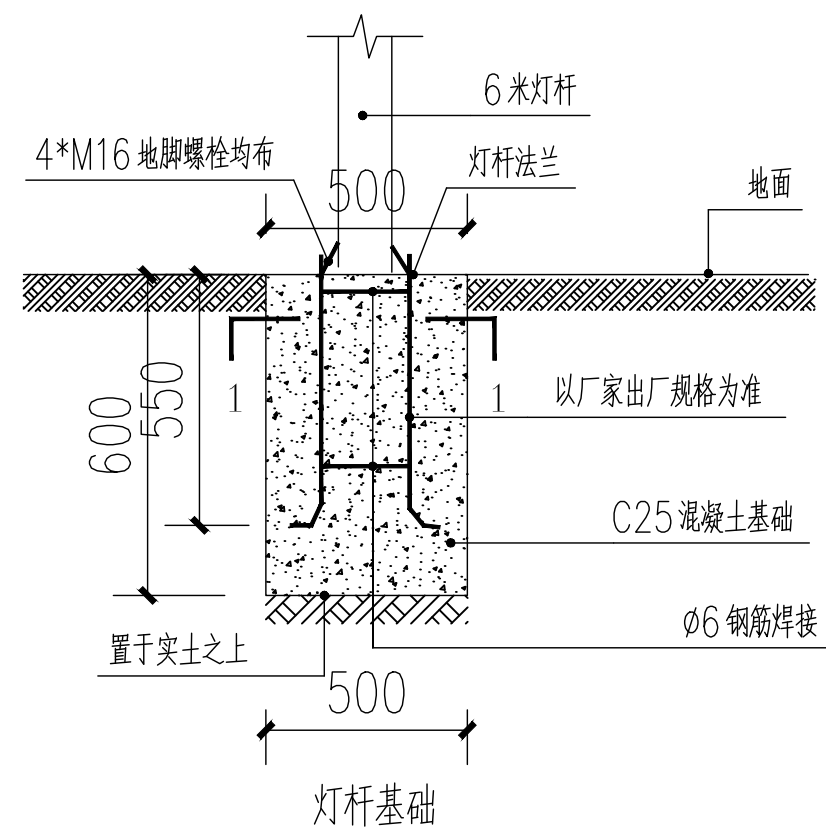
设计号	—
-----	---

设计阶段	施工图
------	-----

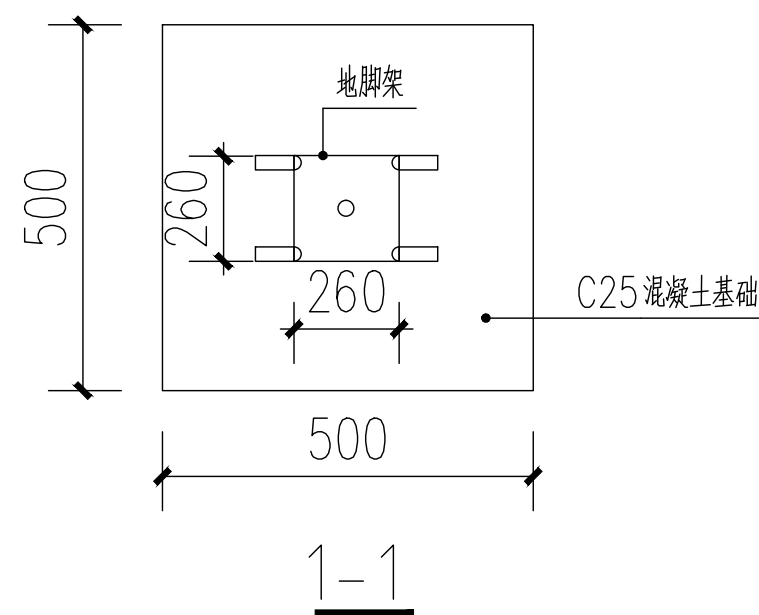
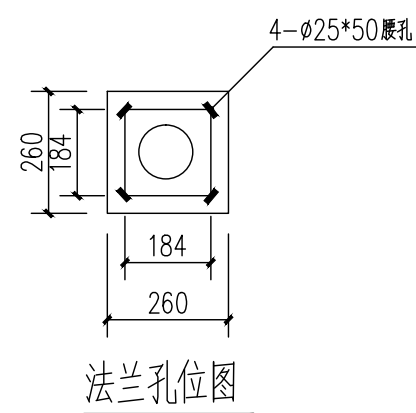
专 业	道路
-----	----

日期	2024.03
----	---------

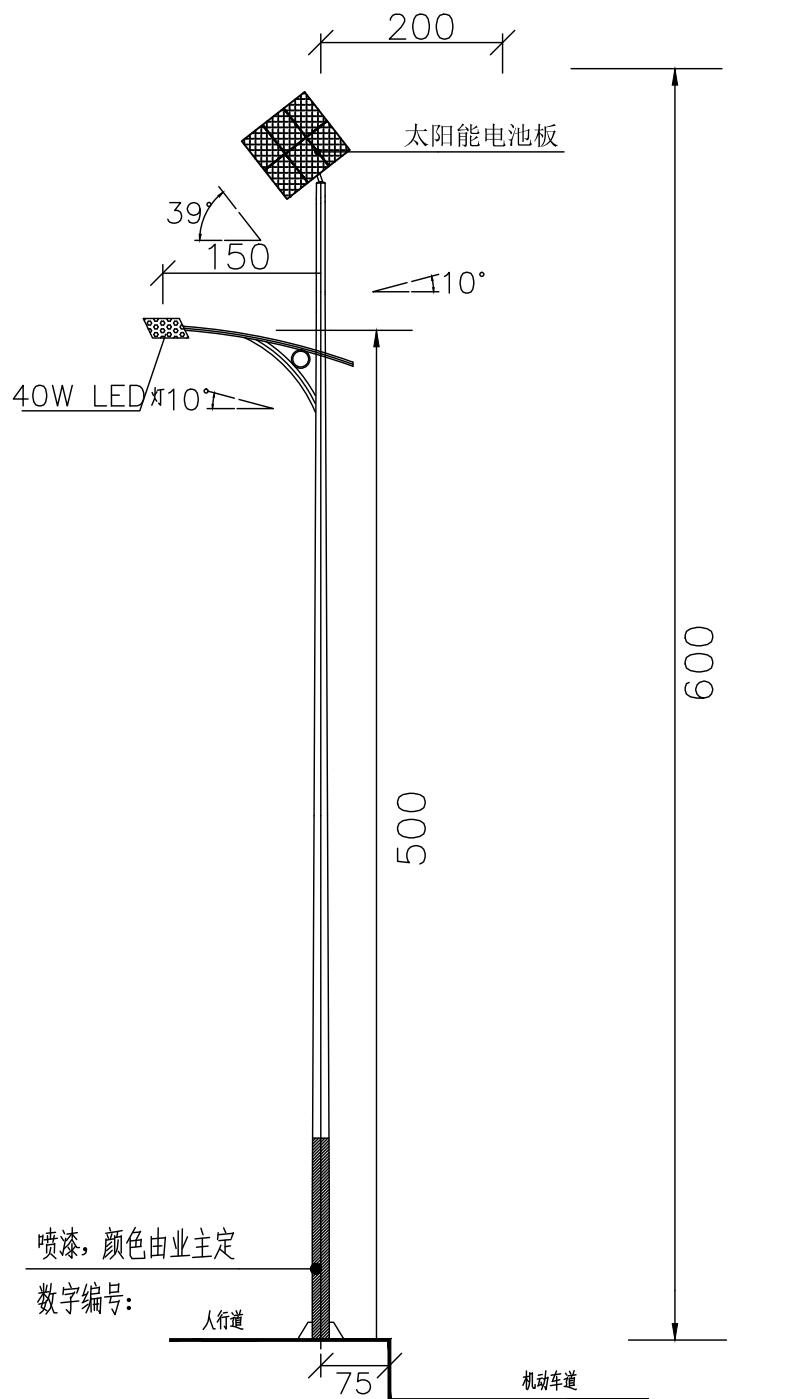
图 号	01-4-2
-----	--------



注：灯杆基础(二)适用非砼路面,需做地笼等路段。





[illegible]

### 灯型立面图

单位：厘米

说明:

- 1、本次设计为太阳能路灯，灯型为一般造型灯型。图中仅为示意，具体样式可由建设单位确定，本次设计仅提出有关具体技术要求以供参考。
- 2、灯杆、灯具、及太阳能电池组件技术要求见下表参数。
- 3、本地自然环境：
  - (1) 环境温度：-10~40摄氏度；
  - (2) 环境风速：最大为42m/s；
  - (3) 抗地震等级：7级；
  - (4) 耐腐蚀性能：15年以上；
- 4、本路灯正、立面图仅为示意。

序 号	名 称	规格参数	备 注
1	总高度	H: 6米	
2	太阳能电 池板	100W 多晶 转换率 17.2%以上	高效率 低光衰
3	光源	40W	进口芯片
4	控制器	10A 防水、智能微电脑控制器 (光控+时控)	太阳能专用
5	锂电池	太阳能光伏专用 380WH 锂电池	太阳能专用
6	主杆	主杆: 140*60 法兰: 260*260*S10	总高 6 米 (太阳能板至地面高度) 采用 Q235 钢板卷压制造, 无焊缝焊接, 灯杆热镀锌, 静电喷塑, 高温烘烤, 防腐处理, 产品设计寿命 15 年以上。
7	太 阳 能 支架	高温喷塑	静电高温热镀锌整 体喷塑
8	杆内线	GB 铜芯 $\Phi 1.0\text{mm}^2$	国标
9	灯具	小金豆专业太阳能灯具	纯铝压铸, 抗风, 抗腐蚀, 散热快
10	其他	导管、螺栓、胶带等及调试	标准配置, 附备品
11	每天亮灯时间 6 小时.		

## 工程数量表

项 目	数量	单位	
太阳能路灯	19	盏	运距约23公里
项目牌	1	座	

注册执业章

勘察设计专用章



中创宏毅工程设计有限公司

Zhong Chuang Hong Yi Engineering Design Co.,Ltd

□ 资质证书编号 A444013310

项目负责人	黄 星	
专业负责人	李雪莲	
主持人	李雪莲	
审 定		
审 核	李雪莲	
校 对	李先文	
设 计	张 俸	
制 图	张 俸	

建设单位 中国共产党钟山县委员会组织部

工程名称	钟山县2024年村党组织服务群众项目-凤翔镇舞龙村基础照明项目
------	---------------------------------

图 名	灯杆立面图、参数表
-----	-----------

设计号	—
-----	---

设计阶段	施工图
------	-----

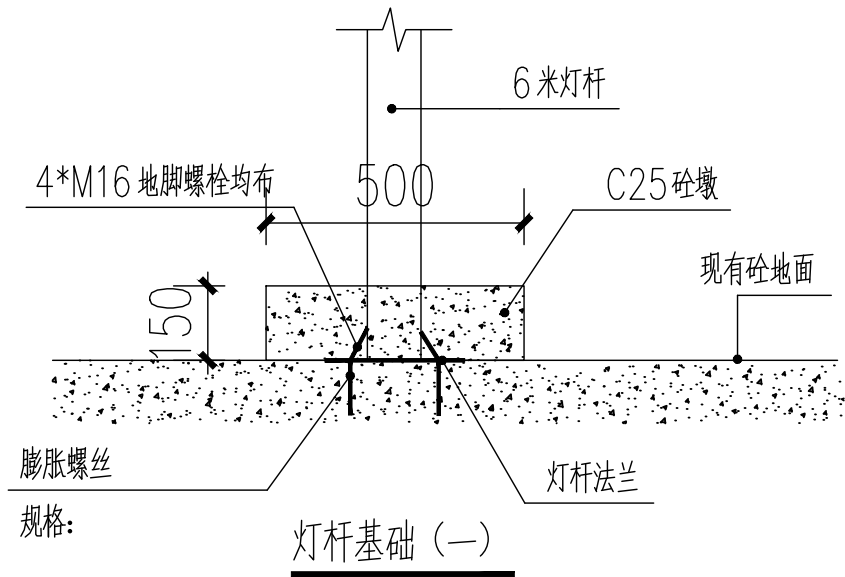
专 业	道路
-----	----

日期	2024.03
----	---------

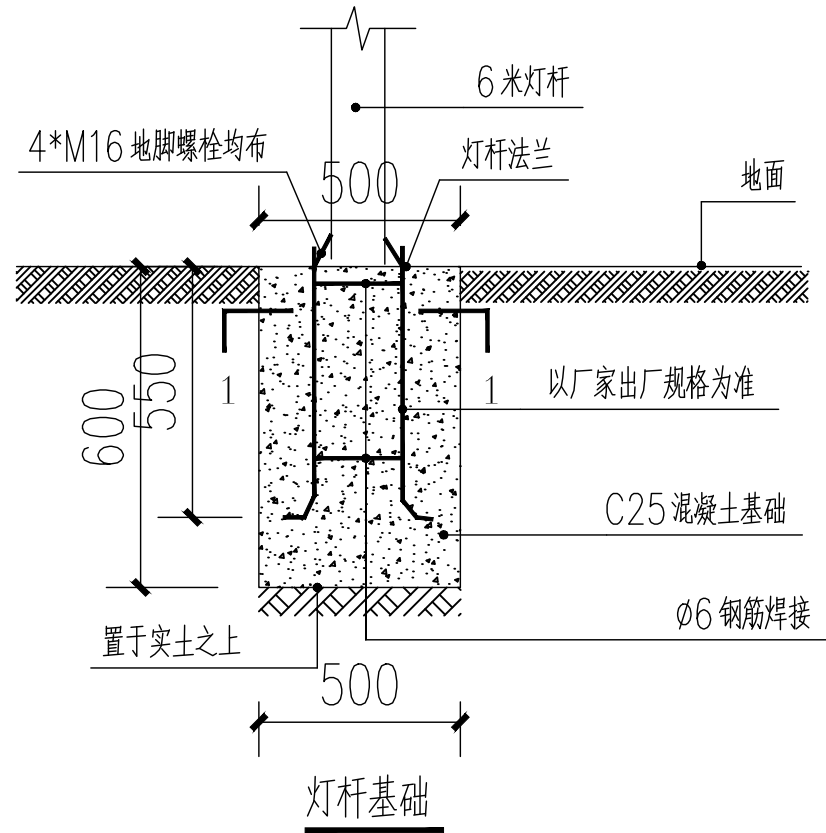
图 号	01-5-1
-----	--------



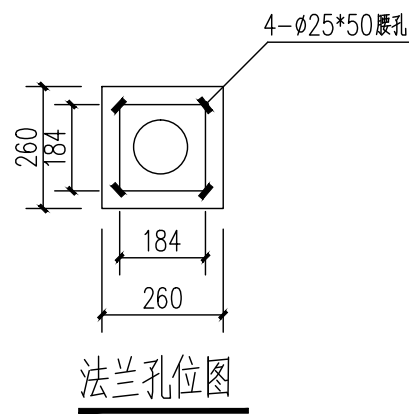
			日期
		签名	
		实名	
		专业	
		日期	
		签名	
		实名	
		专业	



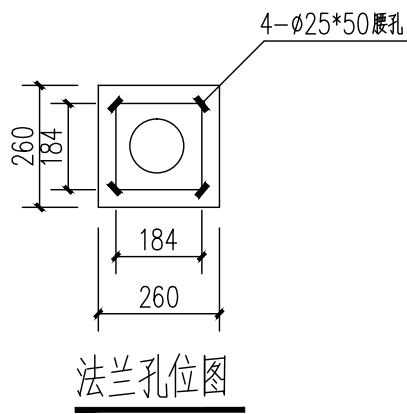
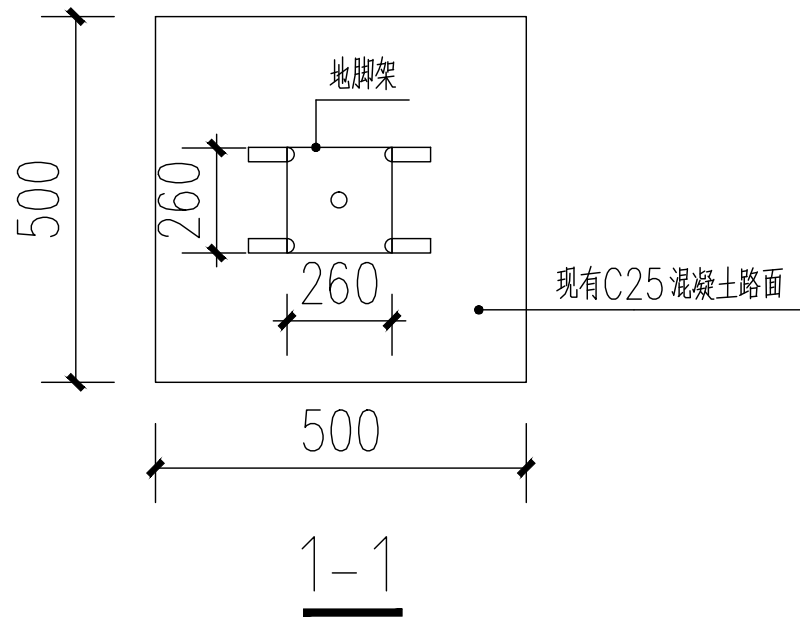
注：灯杆基础(一)适用砼路面路段。



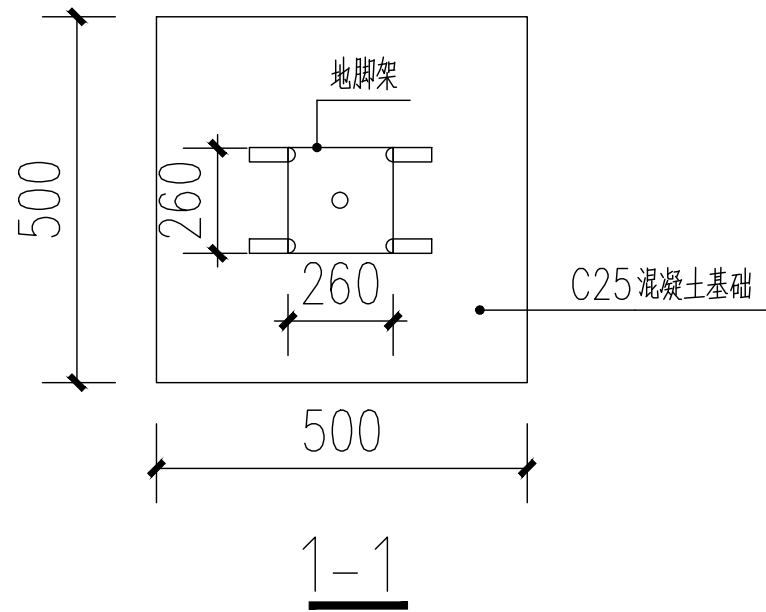
注：灯杆基础(二)适用非砼路面,需做地笼等路段。



法兰孔位图



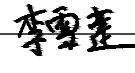
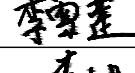
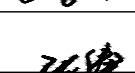
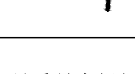


法兰孔位图

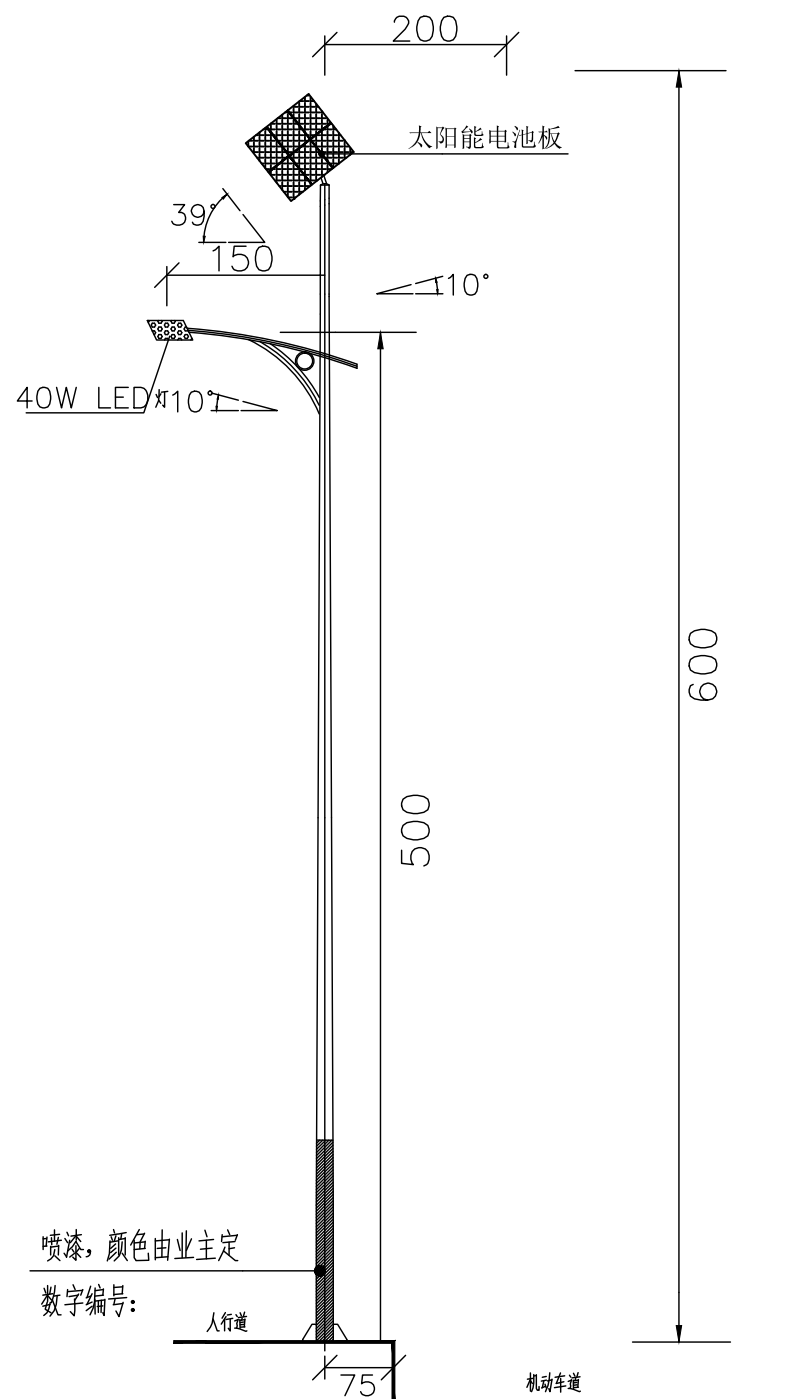


注册执业章

勘察设计专用章

 中创宏毅工程设计有限公司 Zhong Chuang Hong Yi Engineering Design Co., Ltd □ 资质证书编号 A444013310		
项目负责人	黄 星	
专业负责人	李雪莲	
主持人	李雪莲	
审 定		
审 核	李雪莲	
校 对	李先文	
设 计	张 俸	
制 图	张 俸	
建设单位	中国共产党钟山县委员会组织部	
工程名称	钟山县2024年村党组织服务群众项目-凤翔镇舞龙村基础照明项目	
图 名	灯杆基础详图	
设计号	-	
设计阶段	施工图	
专 业	道路	
日 期	2024. 03	
图 号	01-5-2	



[illegible]

### 灯型立面图

单位：厘米

说明:

- 1、本次设计为太阳能路灯，灯型为一般造型灯型。图中仅为示意，具体样式可由建设单位确定，本次设计仅提出有关具体技术要求以供参考。
- 2、灯杆、灯具、及太阳能电池组件技术要求见下表参数。
- 3、本地自然环境：
  - (1) 环境温度：-10~40摄氏度；
  - (2) 环境风速：最大为42m/s；
  - (3) 抗地震等级：7级；
  - (4) 耐腐蚀性能：15年以上；
- 4、本路灯正、立面图仅为示意。

序 号	名 称	规格参数	备 注
1	总高度	H: 6 米	
2	太阳能电 池板	100W 多晶 转换率 17.2%以上	高效率 低光衰
3	光源	40W	进口芯片
4	控制器	10A 防水、智能微电脑控制器 (光控+时控)	太阳能专用
5	锂电池	太阳能光伏专用 380WH 锂电池	太阳能专用
6	主杆	主杆: 140*60 法兰: 260*260*S10	总高 6 米(太阳能板至地面高度) 采用 Q235 钢板卷压制造, 无环缝焊接, 灯杆热镀锌, 静电喷塑, 高温烘烤, 防腐处理, 产品设计寿命 15 年以上。
7	太 阳 能 支架	高温喷塑	静电高温热镀锌整 体喷塑
8	杆内线	GB 铜芯 $\Phi 1.0\text{mm}^2$	国标
9	灯具	小金豆专业太阳能灯具	纯铝压铸, 抗风, 抗腐蚀, 散热快
10	其他	导管、螺栓、胶带等及调试	标准配置, 附备品
11	每天亮灯时间 6 小时.		

## 工程数量表

项 目	数量	单位	
太阳能路灯	19	盏	运距约23公里
项目牌	1	座	

注册执业章

勘察设计专用章



中创宏毅工程设计有限公司

Zhong Chuang Hong Yi Engineering Design Co., Ltd

☐ 资质证书编号 A444013310

项目负责人	黄 星	
专业负责人	李雪莲	
主持人	李雪莲	
审 定		
审 核	李雪莲	
校 对	李先文	
设 计	张 俸	
制 图	张 俸	

建设单位	中国共产党钟山县委员会组织部
------	----------------

工程名称	钟山县2024年村党组织服务群众项目-凤翔镇新栗村基础照明项目
------	---------------------------------

图 名	灯杆立面图、参数表
-----	-----------

设计号	—
-----	---

设计阶段	施工图
------	-----

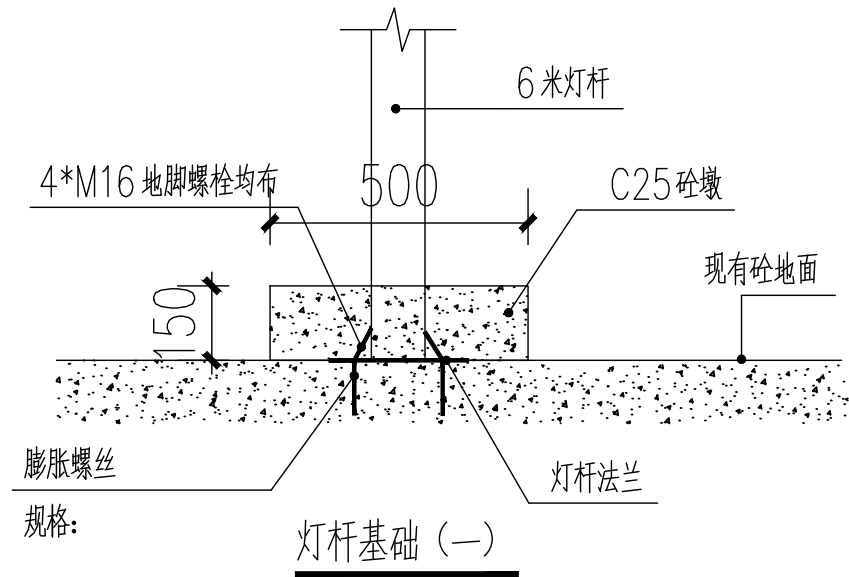
专 业	道路
-----	----

日期 2024.03

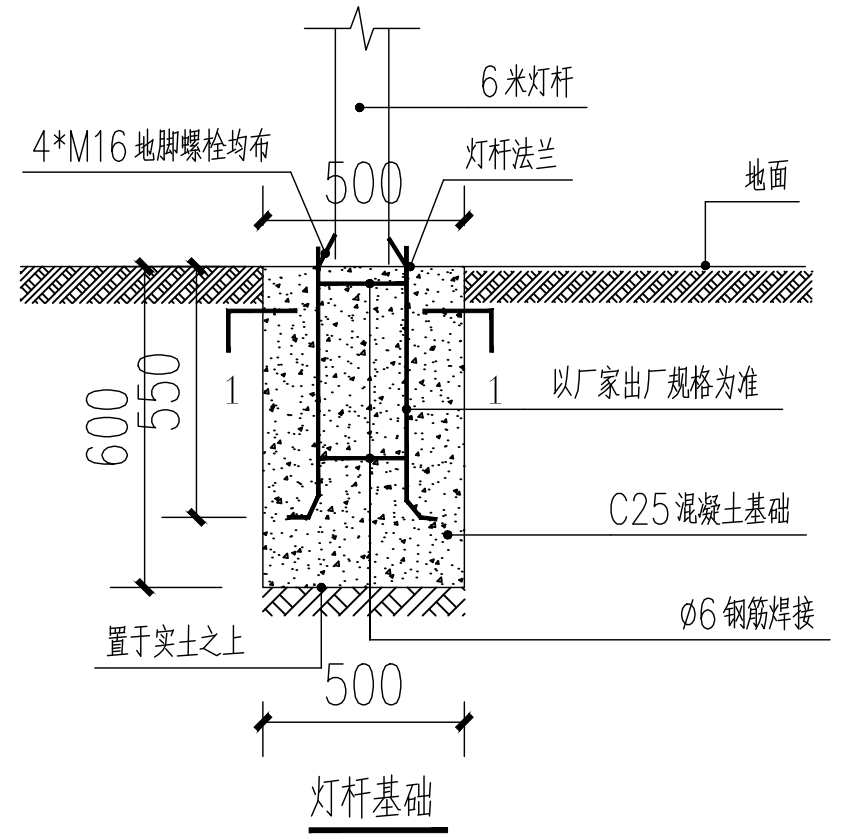
图 号	01-6-1
-----	--------



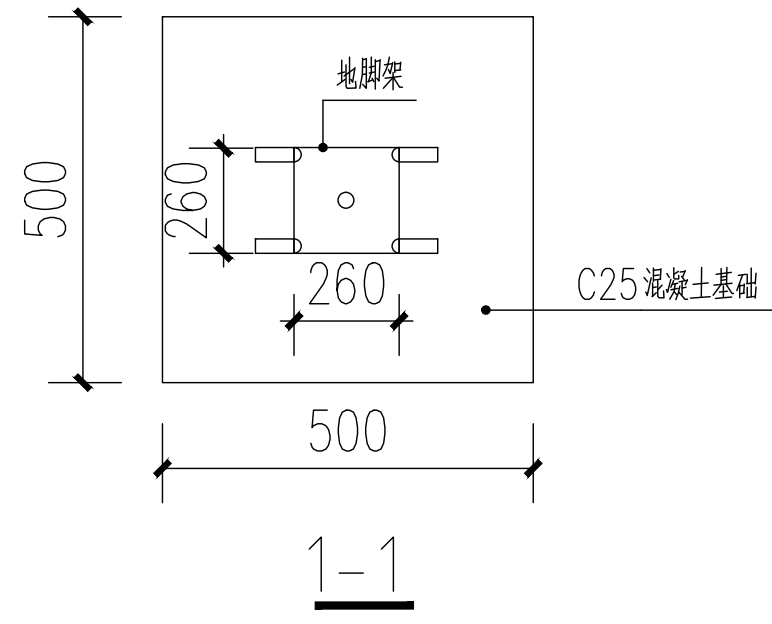
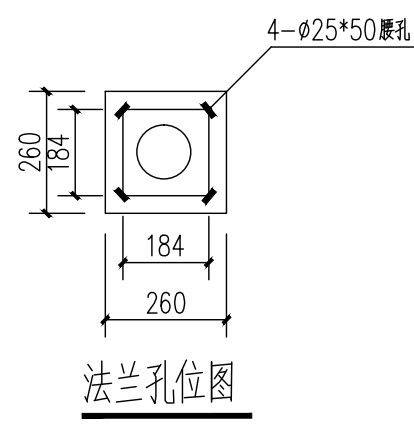
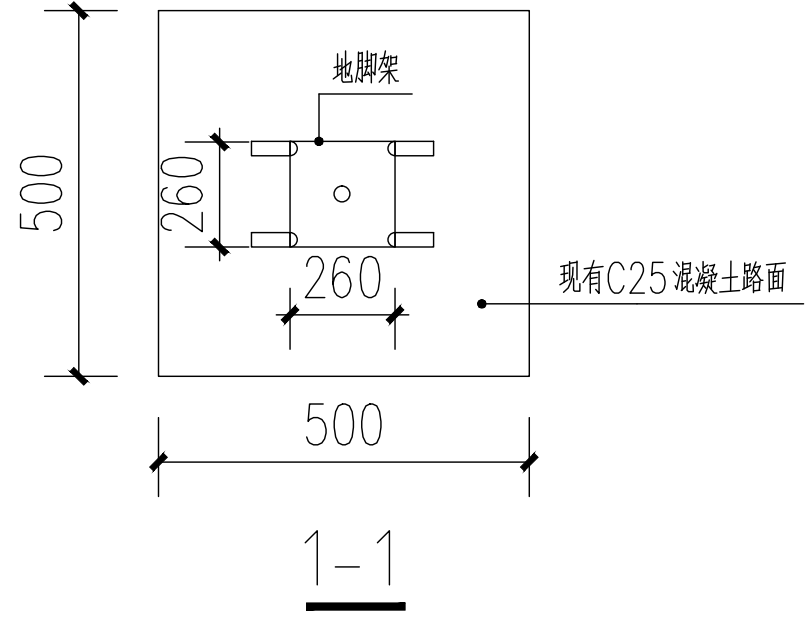
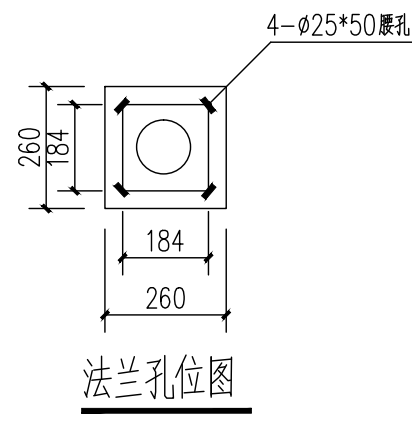
			日期
		签名	
		实名	
		专业	
		日期	
		签名	
		实名	
		专业	



注：灯杆基础(一)适用砼路面路段。



注：灯杆基础(二)适用非砼路面,需做地笼等路段。



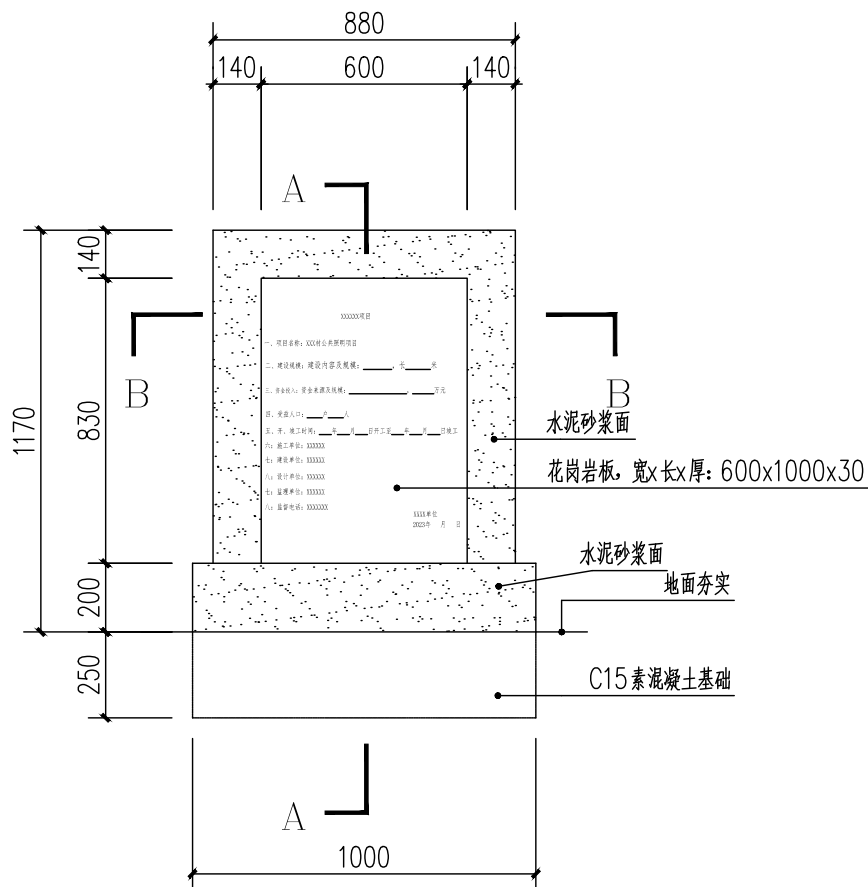
注册执业章

勘察设计专用章

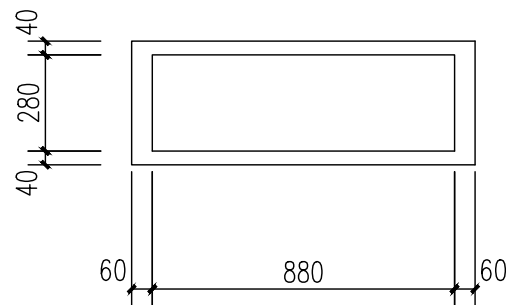
 中创宏毅工程设计有限公司 Zhong Chuang Hong Yi Engineering Design Co., Ltd □ 资质证书编号 A444013310		
项目负责人	黄 星	
专业负责人	李雪莲	
主持人	李雪莲	
审 定		
审 核	李雪莲	
校 对	李先文	
设 计	张 俸	
制 图	张 俸	
建设单位	中国共产党钟山县委员会组织部	
工程名称	钟山县2024年村党组织服务群众项目-凤翔镇新栗村基础照明项目	
图 名	灯杆基础详图	
设计号	-	
设计阶段	施工图	
专 业	道路	
日 期	2024. 03	
图 号	01-6-2	



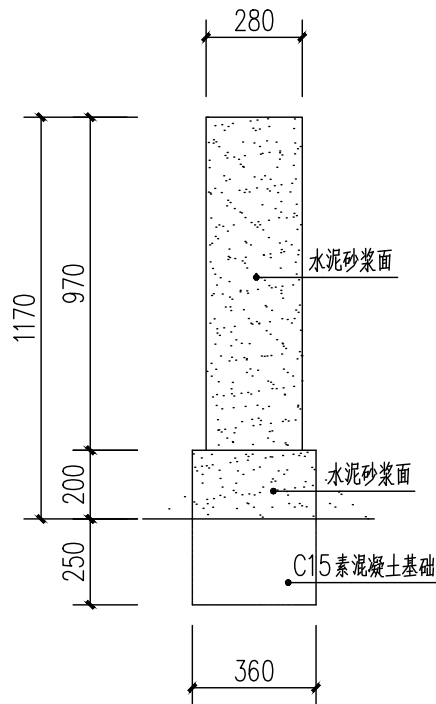
			日期
			签名
			实名
			专业
			日期
			签名
			实名
			专业



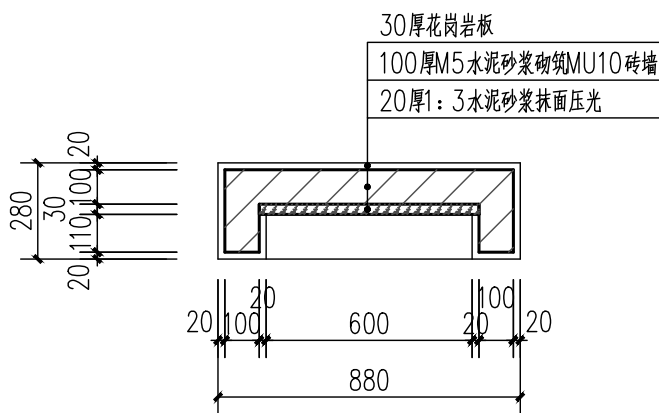
项目牌正立面图 1:20



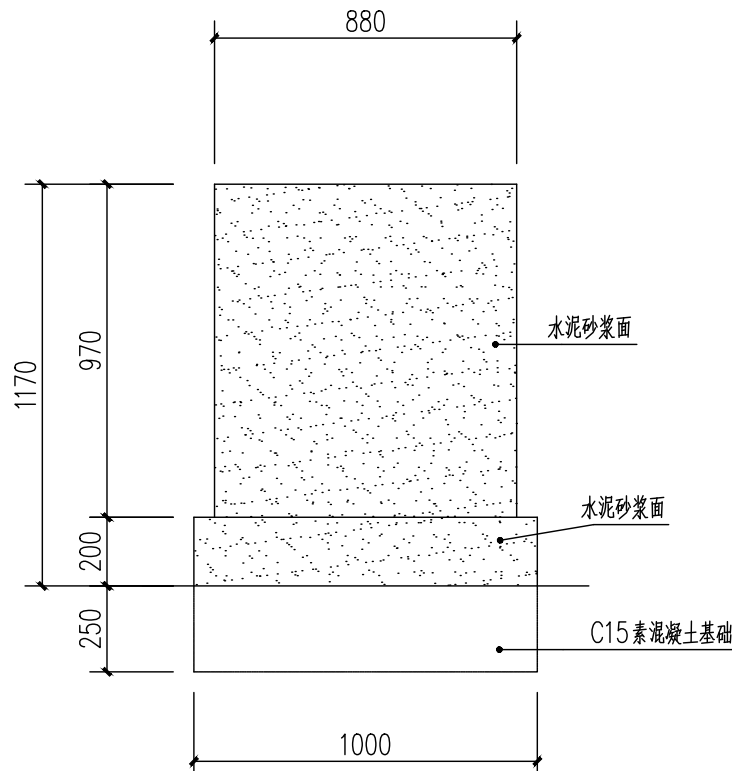
项目牌顶平面图 1:20



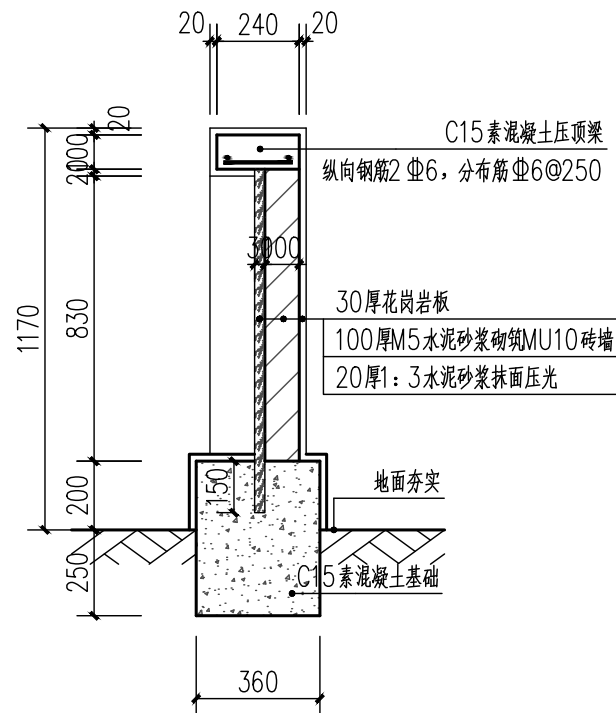
项目牌侧立面图 1:20



B-B剖面图 1:20



项目牌背立面图 1:20



A-A剖面图 1:20

注册执业章

勘察设计专用章

 中创宏毅工程设计有限公司 Zhong Chuang Hong Yi Engineering Design Co., Ltd □ 资质证书编号 A444013310		
项目负责人	黄 星	
专业负责人	李雪莲	
主持人	李雪莲	
审 定		
审 核	李雪莲	
校 对	李先文	
设 计	张 俸	
制 图	张 俸	
建设单位	中国共产党钟山县委员会组织部	
工程名称	钟山县2024年村党组织服务群众项目-凤翔镇基础设施建设项目	
图 名	项目牌详图	
设计号	-	
设计阶段	施工图	
专 业	道路	
日 期	2024. 03	
图 号	02	