

扶绥县2025年战后恢复基础设施项目（东门镇）

施工图设计

第一册 共一册

中凡国际工程设计有限公司

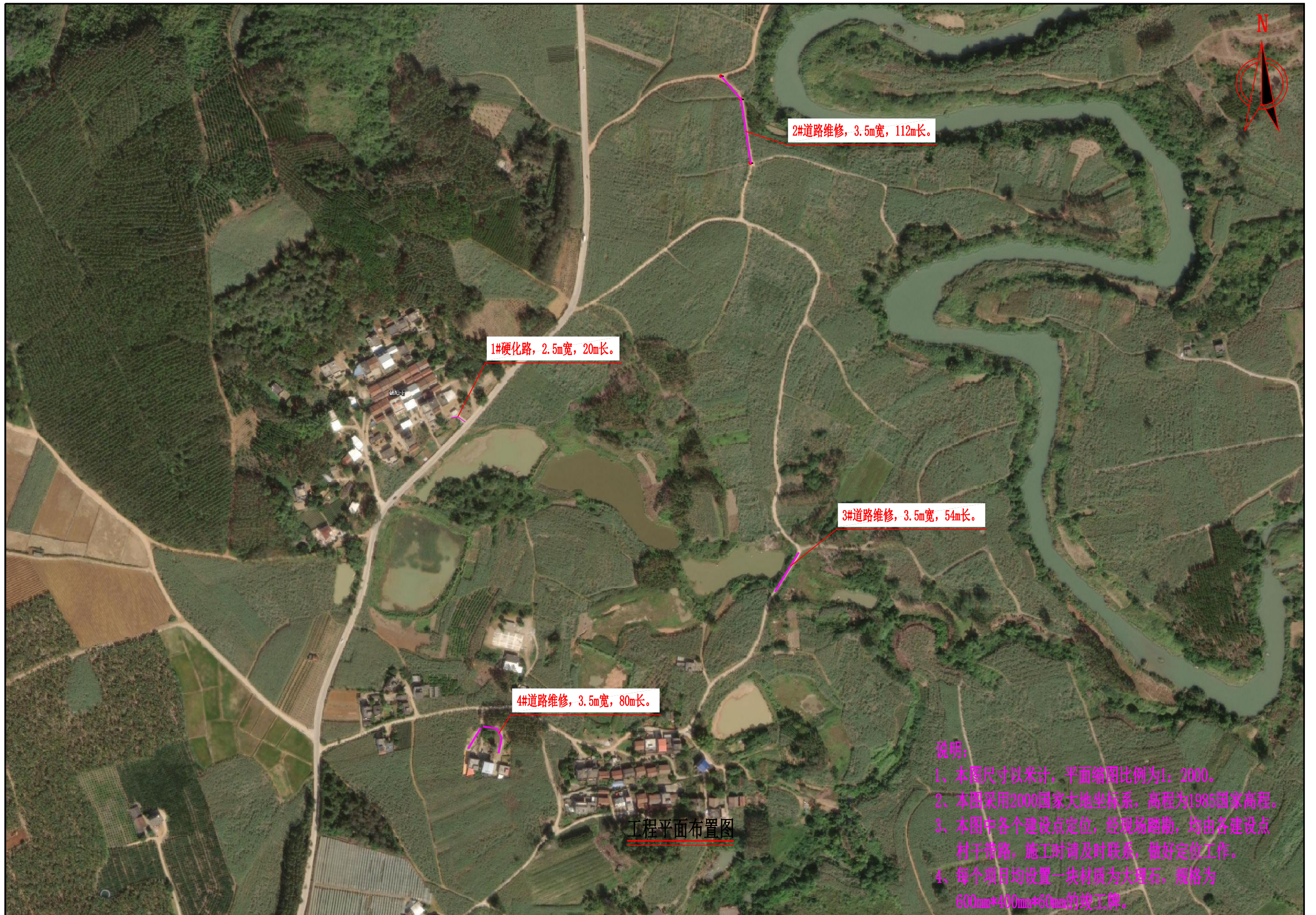
2025年4月

扶绥县2025年战后恢复基础设施项目（东门镇）

施工图设计

勘测设计单位：中凡国际工程设计有限公司
等 级：市政行业道路专业乙级
证 书 号：A261134517
编 制 日 期：二〇二五年四月

扶绥县东门镇邕楼村朝阳屯道路硬化项目



1#硬化路, 2.5m宽, 20m长。

2#道路维修, 3.5m宽, 112m长。

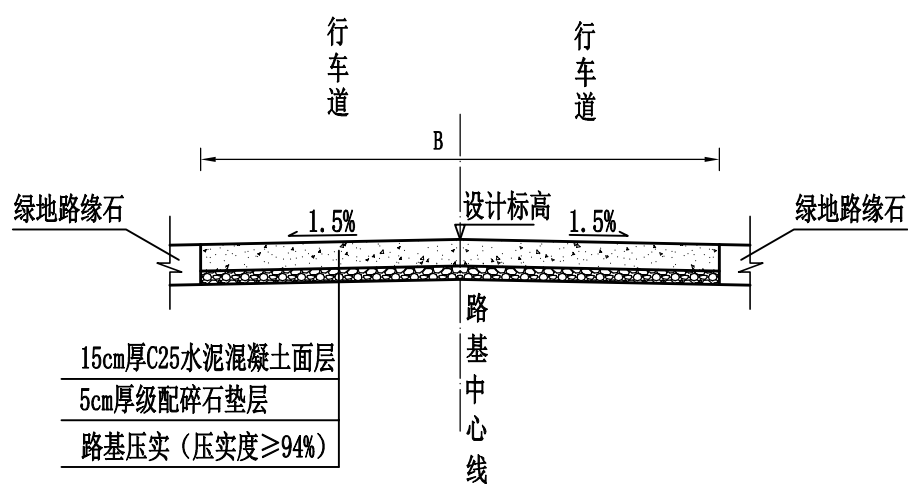
3#道路维修, 3.5m宽, 54m长。

4#道路维修, 3.5m宽, 80m长。

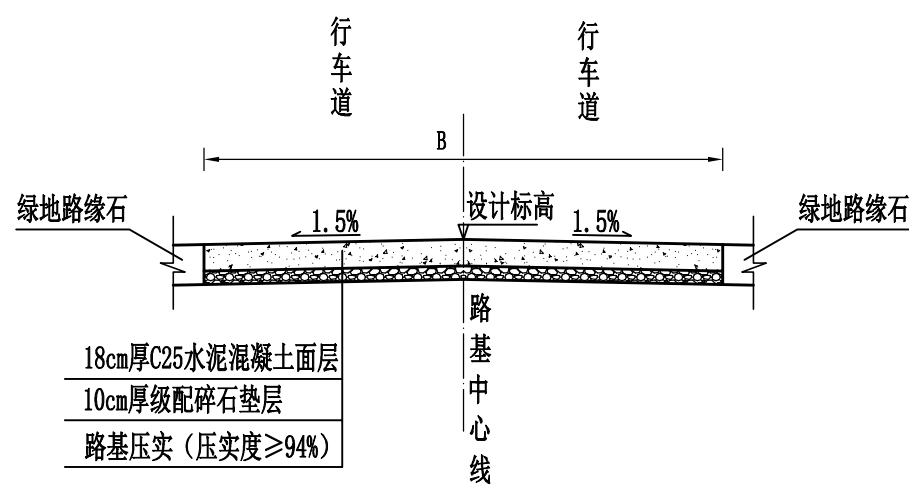
工程平面布置图

说明：
 1、本图尺寸以米计，平面缩图比例为1：2000。
 2、本图采用2000国家大地坐标系，高程为1985国家高程。
 3、本图中各个建设点定位，经现场踏勘，均由各建设点村干带路，施工时请及时联系，做好定位工作。
 4、每个项目均设置一块材质为大理石，规格为600mm*400mm*60mm的竣工牌。

1#硬化路、4#道路维修道路横断面图 1:150



2#硬化路、3#道路维修道路横断面图 1:150



说明：
1、图中尺寸均以厘米计，B为路面宽度。

1#硬化路、4#道路维修道工程数量表

S-03

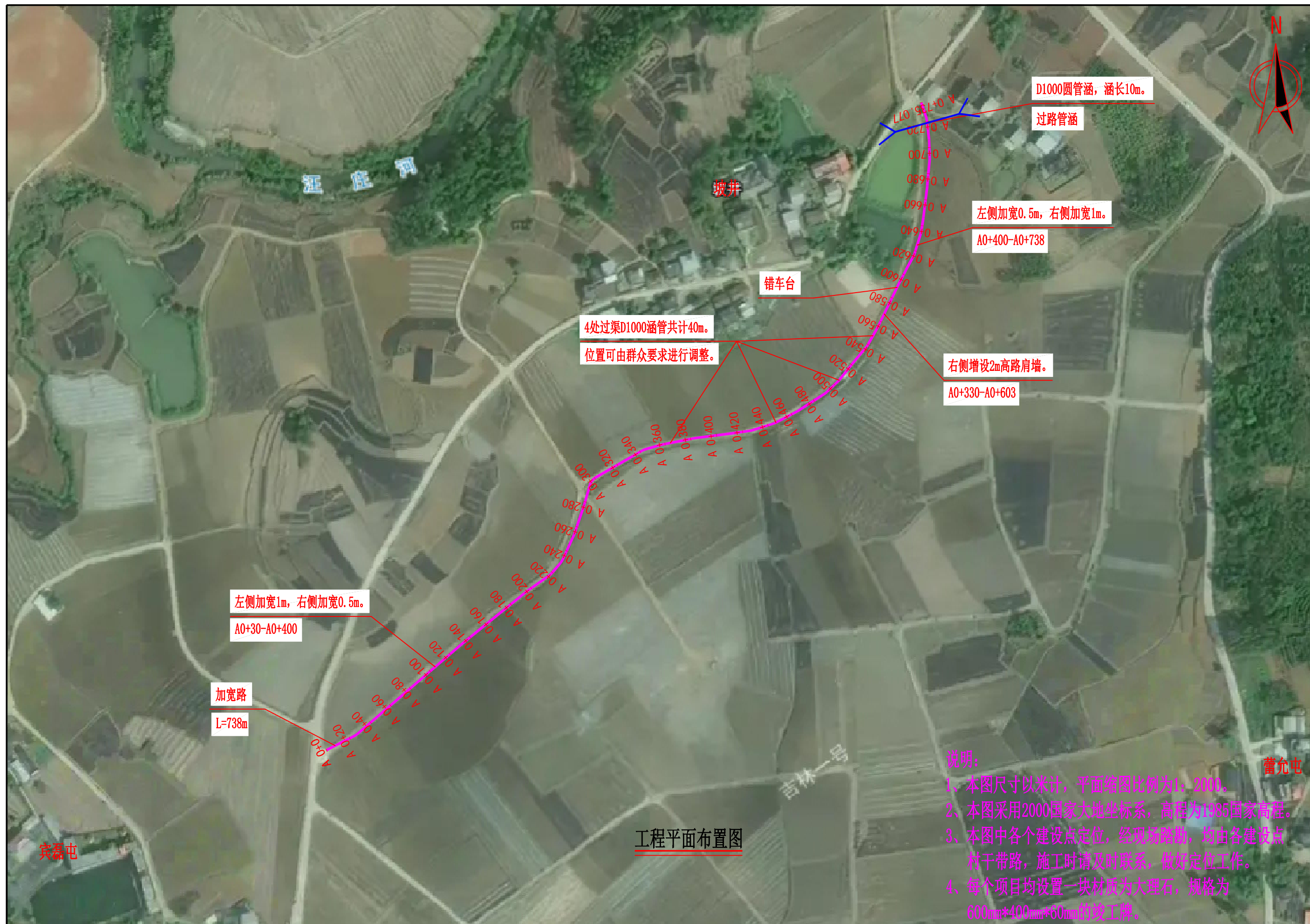
序号	名称	长度 (m)	路基宽 (m)	路面宽 (m)	路肩宽 (m)	工 程 数 量												备注	
						破除旧路面结构层 (m ²)	清表	路基整修		C25水泥混凝土面层	级配碎石垫层	平面交叉		路肩	路面				
							挖除松土 (处理深度 0.20m) (m ²)	机械整修路 拱(m ²)	压路机碾压 路基(m ²)	15cm厚 (m ²)	5cm厚 (m ²)	15cm厚水 泥混凝土 (m ²)	10cm级 配碎石 层(m ²)	15cm厚 砼路肩 (m ²)	缩缝(m)	胀缝(m)	沥青砂浆 (m)		压纹
2	3	4	5	6	7	8	9	10	11	12	13	14	15	16	17	18	19	20	
1	1#硬化路	20	3	2.5	0.25		50	50	50	50	50							50	
2	4#道路维修	80	4	3.5	0.25	280		200	200	200	200				56			200	
3																			
4																			
5																			
6																			
7																			
8																			
9																			
10																			
11																			
12																			
13																			
14																			
15																			
16																			
17																			
18																			
19																			
20																			
21																			
22																			
23																			
24																			
25																			
26	合计	100.00				280	50	250	250	250	250				56			250	

2#硬化路、3#道路维修工程数量表

S-04

序号	名称	长度 (m)	路基宽 (m)	路面宽 (m)	路肩宽 (m)	工 程 数 量												备注	
						破除旧路面结构层 (m ²)	清表	路基整修		C25水泥混凝土面层	级配碎石垫层	平面交叉		路肩	路面				
							挖除松土 (处理深度 0.28m) (m ²)	机械整修路 拱(m ²)	压路机碾压 路基(m ²)	18cm厚 (m ²)	10cm厚 (m ²)	15cm厚水 泥混凝土 (m ²)	10cm级 配碎石 层(m ²)	15cm厚 砼路肩 (m ²)	缩缝(m)	胀缝(m)	沥青砂浆 (m)		压纹
1	2	3	4	5	6	7	8	9	10	11	12	13	14	15	16	17	18	19	20
2	2#道路维修	112	4	3.5	0.25	392		392	392	392	392				78			392	
3	3#道路维修	54	4	3.5	0.25	189		189	189	189	189				1			189	
4																			
5																			
6																			
7																			
8																			
9																			
10																			
11																			
12																			
13																			
14																			
15																			
16																			
17																			
18																			
19																			
20																			
21																			
22																			
23																			
24																			
25																			
26	合计	166.00				581		581	581	581	581				79			581	

扶绥县东门镇郝佐村宾磊屯道路拓宽项目



左侧加宽1m, 右侧加宽0.5m。
A0+30-A0+400

加宽路
L=738m

4处过渠D1000涵管共计40m。
位置可由群众要求进行调整。

右侧增设2m高路肩墙。
A0+330-A0+603

左侧加宽0.5m, 右侧加宽1m。
A0+400-A0+738

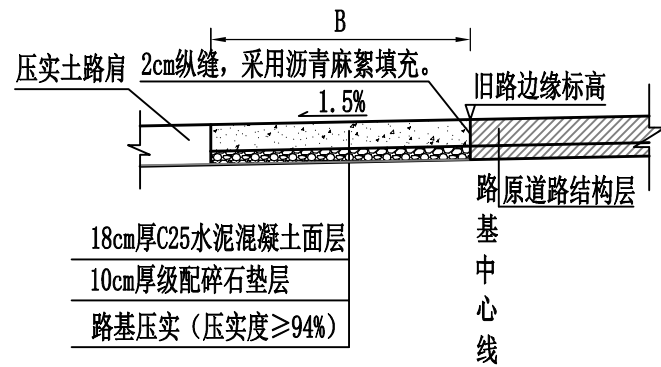
D1000圆管涵, 涵长10m。
过路管涵

工程平面布置图

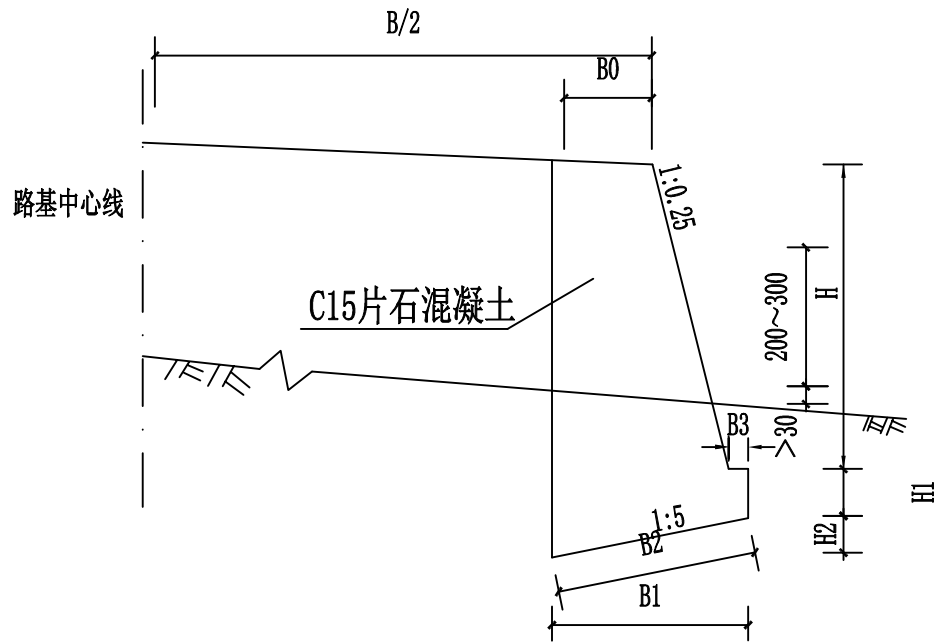
- 说明:
1. 本图尺寸以米计, 平面缩图比例为1:2000。
 2. 本图采用2000国家大地坐标系, 高程为1985国家高程。
 3. 本图中各个建设点定位, 经现场踏勘, 均由各建设点村干带路, 施工时请及时联系, 做好定位工作。
 4. 每个项目均设置一块材质为大理石, 规格为600mm*400mm*60mm的竣工牌。

中凡国际工程设计有限公司	扶绥县2025年战后恢复基础设施项目(东门镇)	工程平面布置图	设计	朱仰峰	复核	纪	审核	纪	图号	S-01
--------------	-------------------------	---------	----	-----	----	---	----	---	----	------

道路加宽横断面图



路肩挡土墙标准断面图

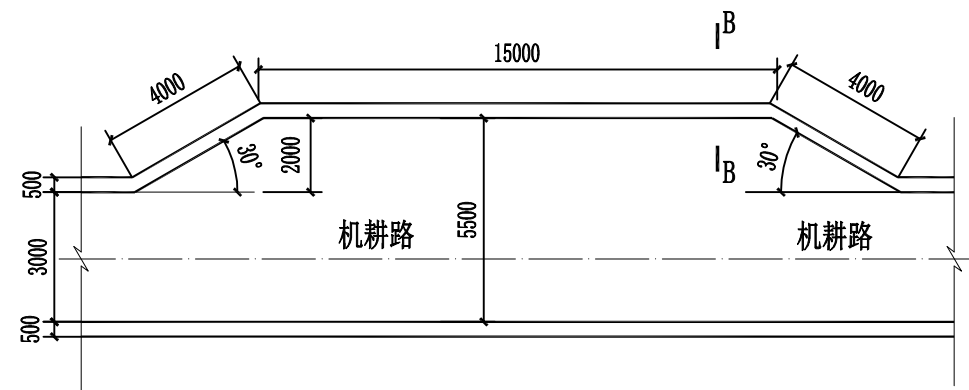


重力式路肩挡土墙尺寸及每延米工程数量表

填料内摩擦角35度

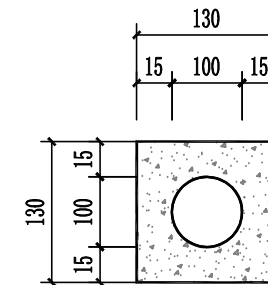
H (厘米)	尺寸 (cm)						C15片石混凝土 挡墙 (m³)	地基承载力要求 ≥ (kpa)
	B0	B1	B2	B3	H1	H2		
200	75	155	158	30	50	31	2.43	200
250	75	168	171	30	50	34	3.19	200
300	75	180	184	30	50	36	4.02	200

错车台平面布置图 1:200



错车台单体工程量表

序号	名称	单位	工程量
①	C25水泥混凝土面层厚180mm	m³	6.65
②	碎石垫层厚100mm	m³	4.62
③	台基压实	m²	46.2
④	台基清表	m²	46.2



过渠涵管断面图

说明:

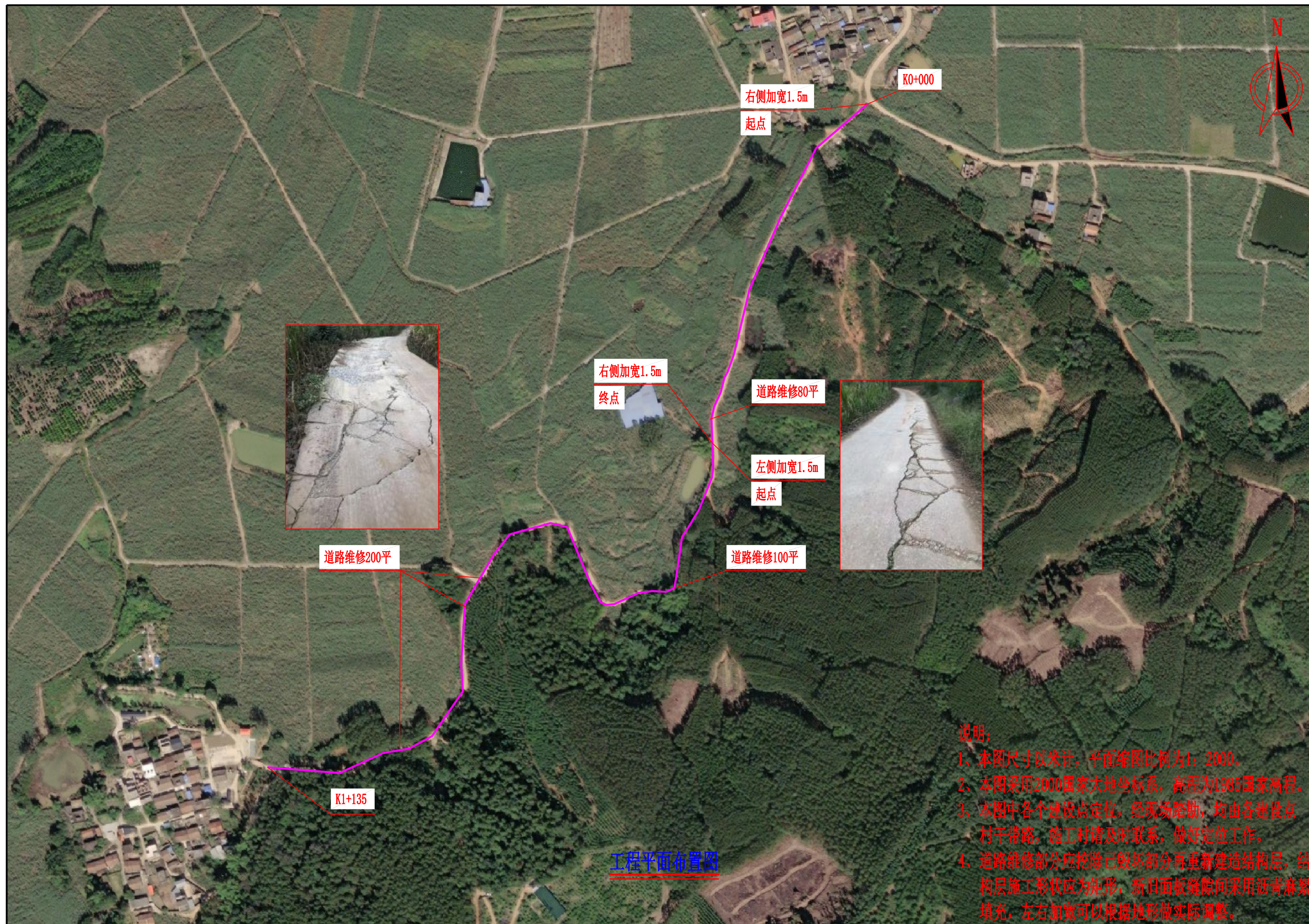
- 图中尺寸均以厘米计, B为路面宽度。
- 路面结构层采用15cm水泥混凝土面层, 垫层采用5cm的碎石垫层。
- 路基宽度L具体以平面图中标注宽度为准。
- 路面砼强度达到规范要求后, 对路面砼进行压纹及割缝。砼路面沿路中线每隔5m切割一条缩缝, 缝宽3mm, 缝深1/4路面厚度; 间距100m-150m设置一道横向胀缝, 缝内填充沥青砂浆; 路面表面应采取压纹等增糙措施以提高摩擦系数, 压纹深0.9mm。
- 未详尽之处, 按现行有关施工规范实行。

道路工程数量表

S-03

序号	名称	长度 (m)	路基宽 (m)	路面宽 (m)	工 程 数 量													备注
					清表	路基整修		C25水泥混 凝土面层	级配碎石垫 层	C15砼挡土墙			涵管		路面			
					挖除松土 (处理深度 0.28m) (m ²)	机械整修路 拱(m2)	压路机碾压 路基(m2)	18cm厚 (m ²)	10cm厚 (m2)	基础(m3)	墙身 (m3)	基础开挖 (m3)	C15包管 (m3)	管道 (m)	基础开挖 15cm厚 (m2)	沥青麻絮 (m)	压纹	
1	2	3	4	5	7	8	9	10	11	12	13	14	15	16	17	18	19	20
2	硬化路加宽	738		1.5	1107	1107	1107	1107	1107	199	464	249	45	50	65	738	1107	
3	错车台				46.2	46.2	46.2	46.2	46.2									
4																		
5																		
6																		
7																		
8																		
9																		
10																		
11																		
12																		
13																		
14																		
15																		
16																		
17																		
18																		
19																		
20																		
21																		
22																		
23																		
24																		
25																		
26	合计	738.00			1153	1153	1153	1153	1153	199	464	249	45	50		738	1107	

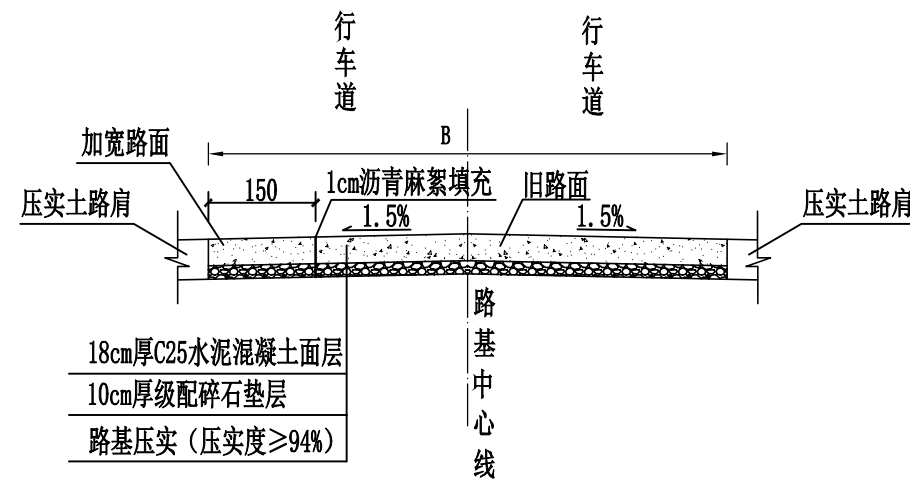
扶绥县东门镇郝佐村六幸屯道路拓宽项目



说明：
 1、本图尺寸以米计，平面缩图比例为1：2000。
 2、本图采用2000国家大地坐标系，高程为1985国家高程。
 3、本图中各个建设点定位，经现场踏勘，均由各建设点村干带路，施工时请及时联系，做好定位工作。
 4、道路维修部分应挖除已毁坏部分再重新建造结构层，结构层施工形状应为矩形，新旧面板缝隙间采用沥青麻絮填充，左右加宽可以根据地形做实际调整。

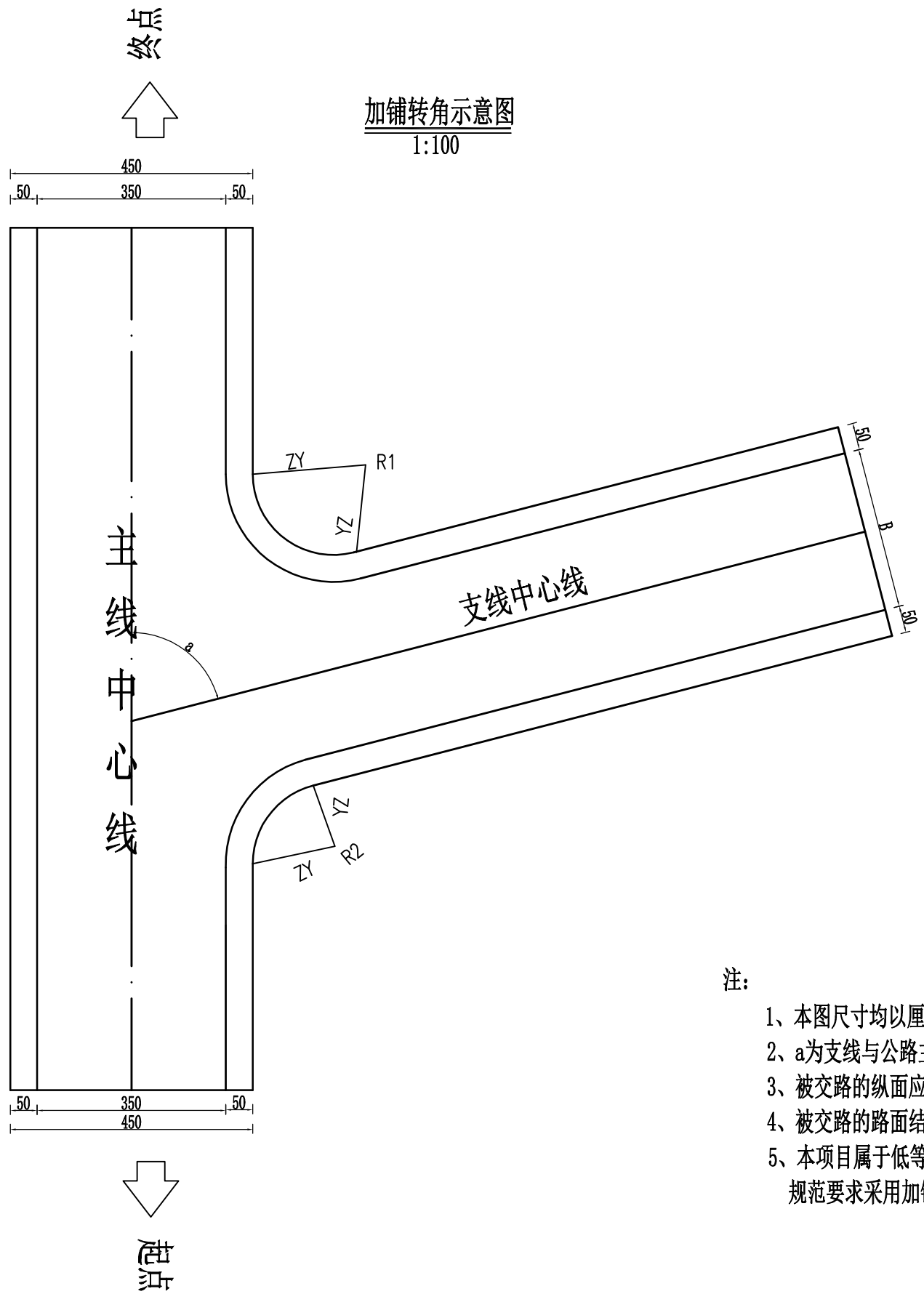
工程平面布置图

道路标准横断面图

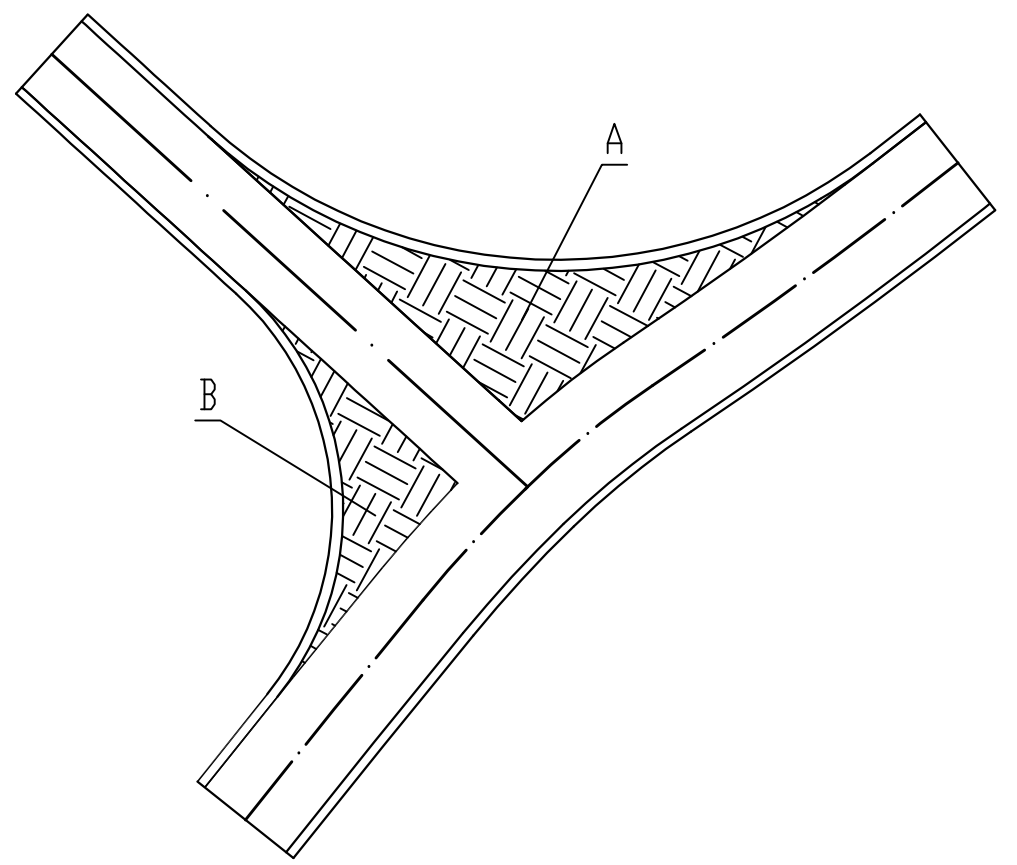


说明:

- 1、图中尺寸均以厘米计, B为路面宽度。
- 2、路面结构层采用18cm水泥混凝土面层, 垫层采用10cm的碎石垫层。
- 3、路基宽度L具体以平面图中标注宽度为准。
- 4、路面砼强度达到规范要求后, 对路面砼进行压纹及割缝。砼路面沿路中线每隔5m切割一条缩缝, 缝宽3mm, 缝深1/4路面厚度; 间距100m-150m设置一道横向胀缝, 缝内填充沥青砂浆; 路面表面应采取压纹等增糙措施以提高摩擦系数, 压纹深0.9mm。
- 5、未详尽之处, 按现行有关施工规范实行。



加铺面积示意图



注:

- 1、本图尺寸均以厘米计。
- 2、a为支线与公路主线的交角、B为被交路路面设计宽度。
- 3、被交路的纵面应与主线纵面顺接。
- 4、被交路的路面结构层与主线一致。
- 5、本项目属于低等级道路根据《小交通量农村公路工程设计规范》(JTG/T 3311-2021)规范要求采用加铺转角方式处理, R1、R2半径不小于8。

道路工程数量表

S-04

序号	名称	长度 (m)	路基宽 (m)	路面宽 (m)	路肩宽 (m)	工 程 数 量													备注	
						清表	破除已损坏路面结构层	路基整修		C25水泥混凝土面层	级配碎石垫层	平面交叉		路肩	路面					
						挖除松土 (处理深度 0.28m) (m ²)	处理深度 0.28m (m ²)	机械整修路 拱 (m ²)	压路机碾压 路基 (m ²)	18cm厚 (m ²)	10cm厚 (m ²)	18cm厚水 泥混凝土 (m ²)	10cm级 配碎石 层 (m ²)	15cm厚 砼路肩 (m ²)	缩缝 (m)	胀缝 (m)	沥青砂浆 (m)	压纹		
1	2	3	4	5	6	7	8	9	10	11	12	13	14	15	16	17	18	19	20	
2	硬化路加宽	1135		1.5		1703		1703	1703	1703	1703	38	38				1135	1703		
3	道路维修						350	350	350	350	350								350	
4																				
5																				
6																				
7																				
8																				
9																				
10																				
11																				
12																				
13																				
14																				
15																				
16																				
17																				
18																				
19																				
20																				
21																				
22																				
23																				
24																				
25																				
26	合计	1135.00				1703		2053	2053	2053	2053	38	38				1135	2053		

扶绥县东门镇自尧村三科屯太阳能路灯项目

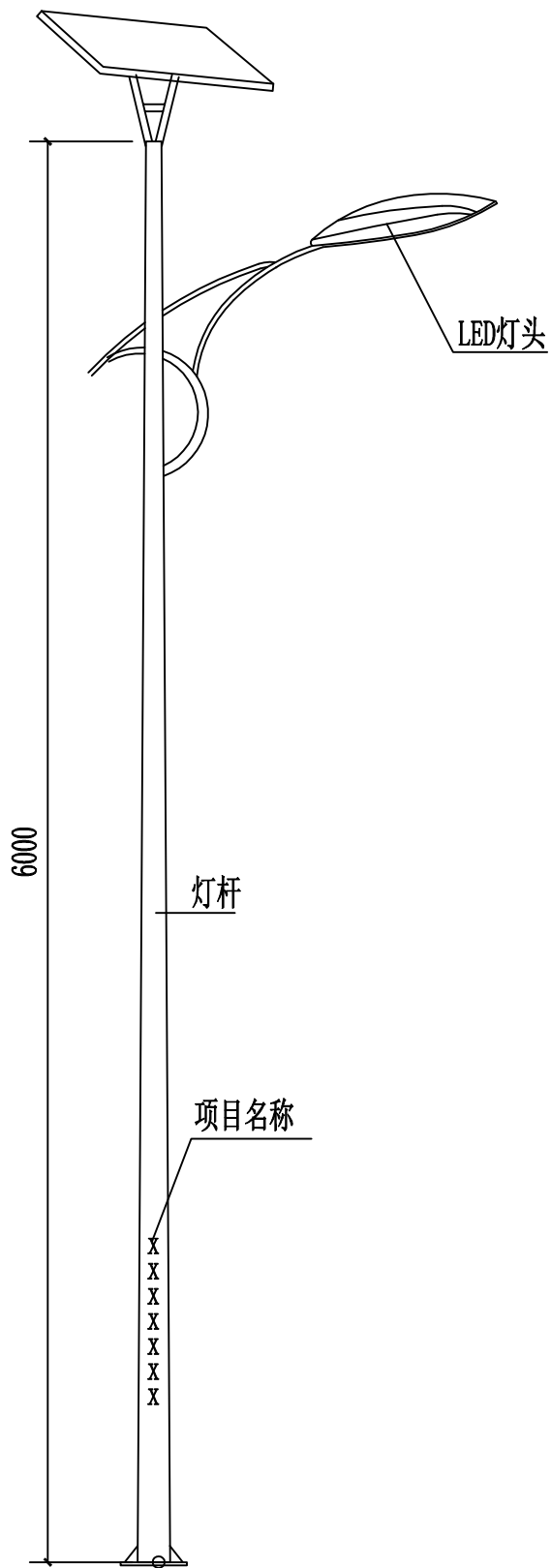


工程平面布置图

说明:

- 1、本图尺寸以米计，平面缩图比例为1:2000。
- 2、本图采用2000国家大地坐标系，高程为1985国家高程。
- 3、本图中各个建设点定位，经现场踏勘，均由各建设点村干带路，施工时请及时联系，做好定位工作。

中凡国际工程设计有限公司	扶绥县2025年战后恢复基础设施项目（东门镇）	工程平面布置图	设计	朱峰	复核	张	审核	张	图号	S-01
--------------	-------------------------	---------	----	----	----	---	----	---	----	------



注:

1. 灯杆总高6米, 优质Q235钢材, 上口径:60mm, 下口径: 130mm;灯杆上喷“扶绥县东门镇2025年革命老区转移支付资金项目”字样, 字体暂定为宋体;法兰盘:260*260mm, 法兰盘厚度:10mm, 表面处理, 内外镀锌/喷塑, 防锈防腐蚀处理, 表面喷户外氟碳漆。静电喷塑防腐处理;含地笼在内;允许误差0-5%;
2. 灯具主光源: 60w, 含60颗灯珠, 每颗灯珠为1WLED灯珠照明灯组, 钢化比例结构坚固, 抗震、防水、防雷, 确保灯具能在严峻的室外环境下工作。优质高亮度_ED光源, 进口每个普瑞芯片。光效高、显色性高、无辐射污染, 使用寿命为5万小时以上, 光衰1万小时(3%, 功率60W/DC12v)。寿命50000小时以上;功率误差, 允许0±5%;
3. 太阳能光伏板: 100w, 多晶硅, 正常光照每天工作10-12小时, 可连续阴雨天15天以上保持正常工作, 采用高效晶体硅太阳能电池片, 采用高强度, 高透光率的低铁、绒面钢化玻璃, 增加阳光辐射量, 透光率93%以上, 功率误差, 允许0±5%。使用寿命25年以上, 衰减率:15(10%)具有抗风、防雷防腐等性能。密封防水, 高可靠性多功能接线盒, 可适应各种复杂恶劣气候条件下使用。
4. 磷酸铁锂电池: 70AH 的锂电池
阀控密封免维护锂电池。太阳能专用免维护锂电池, 体积小, 放电深度高, 适应温度-20~65℃。采用微电脑可调智能防水控制器, 具有光控开, 时控关, 延时和节能模式的设置, 更有利于系统工作稳定。
5. 数量: 30套。

工程数量表

序号	项目及型号	单位	数量
1	单臂灯杆及型号	套	30
2	路灯基础	套	30
3	多晶硅太阳能光伏板100W	套	30
4	锂电池70AH	套	30

