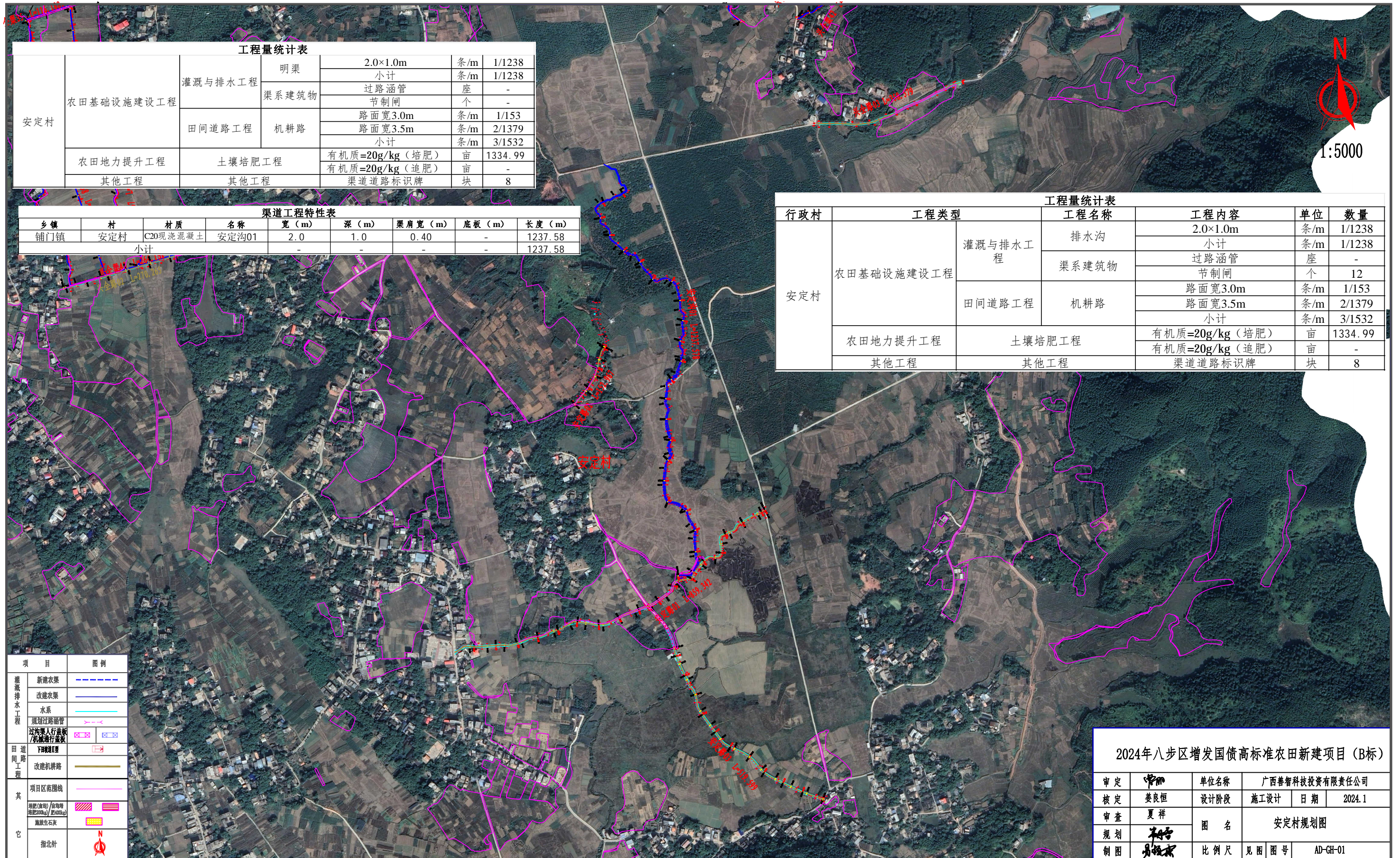


2024年八步区增发国债高标准农田新建项目(铺门镇安定村、兴全村)B标规划图



乡	村	工程类型	工程名称		数量		
			规格	单位	数量		
安定村	农田基础设施建设工程	灌溉与排水工程	明渠	2.0×1.0m	条/m	1/1238	
			小计		条/m	1/1238	
			渠系建筑物	过路涵管		座	-
				节制闸		个	-
		田间道路工程	机耕路	路面宽3.0m		条/m	1/153
				路面宽3.5m		条/m	2/1379
			小计		条/m	3/1532	
			农田地力提升工程	土壤培肥工程	有机质=20g/kg (培肥)		亩
其他工程	其他工程	有机质=20g/kg (追肥)		亩	-		
		渠道道路标识牌		块	8		

乡镇	村	材质	名称	宽(m)	深(m)	渠肩宽(m)	底板(m)	长度(m)
铺门镇	安定村	C20现浇混凝土	安定沟01	2.0	1.0	0.40	-	1237.58
小计				-	-	-	-	1237.58

行政村	工程类型	工程名称	工程内容	单位	数量	
安定村	农田基础设施建设工程	灌溉与排水工程	排水沟	2.0×1.0m	条/m	1/1238
			小计		条/m	1/1238
		渠系建筑物	过路涵管		座	-
			节制闸		个	12
	田间道路工程	机耕路	路面宽3.0m		条/m	1/153
			路面宽3.5m		条/m	2/1379
		小计		条/m	3/1532	
		农田地力提升工程	土壤培肥工程	有机质=20g/kg (培肥)		亩
其他工程	其他工程	有机质=20g/kg (追肥)		亩	-	
		渠道道路标识牌		块	8	

项目	图例	
灌溉排水工程	新建农渠	——
	改建农渠	——
	水系	——
	规划过路涵管	——
田间道路工程	过路涵管	——
	改建机耕路	——
其他	项目区范围线	——
	培肥(亩)/追肥(亩)	——
	渠道道路标识牌	——
	指北针	——

审定	姜良恒	单位名称	广西善智科技投资有限责任公司		
核定	姜良恒	设计阶段	施工图设计	日期	2024.1
审查	夏祥	图名	安定村规划图		
规划	夏祥	比例尺	见图	图号	AD-GH-01
制图	姜良恒				