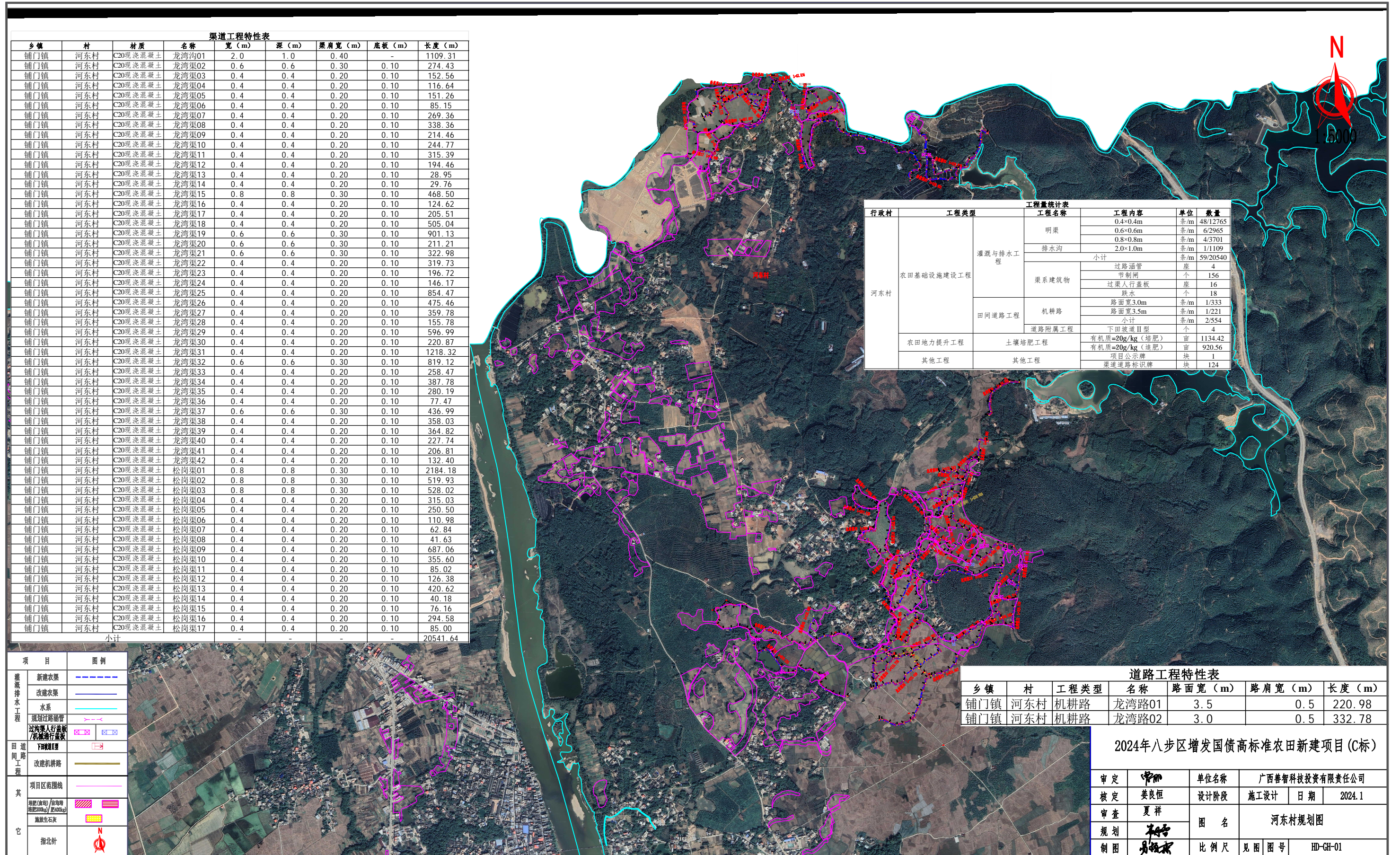


# 2024年八步区增发国债高标准农田新建项目(铺门镇河东村)C标规划图



渠道工程特性表

乡镇	村	材质	名称	宽 (m)	深 (m)	渠肩宽 (m)	底板 (m)	长度 (m)
铺门镇	河东村	C20现浇混凝土	龙湾沟01	2.0	1.0	0.40	-	1109.31
铺门镇	河东村	C20现浇混凝土	龙湾渠02	0.6	0.6	0.30	0.10	274.43
铺门镇	河东村	C20现浇混凝土	龙湾渠03	0.4	0.4	0.20	0.10	152.56
铺门镇	河东村	C20现浇混凝土	龙湾渠04	0.4	0.4	0.20	0.10	116.64
铺门镇	河东村	C20现浇混凝土	龙湾渠05	0.4	0.4	0.20	0.10	151.26
铺门镇	河东村	C20现浇混凝土	龙湾渠06	0.4	0.4	0.20	0.10	85.15
铺门镇	河东村	C20现浇混凝土	龙湾渠07	0.4	0.4	0.20	0.10	269.36
铺门镇	河东村	C20现浇混凝土	龙湾渠08	0.4	0.4	0.20	0.10	338.36
铺门镇	河东村	C20现浇混凝土	龙湾渠09	0.4	0.4	0.20	0.10	214.46
铺门镇	河东村	C20现浇混凝土	龙湾渠10	0.4	0.4	0.20	0.10	244.77
铺门镇	河东村	C20现浇混凝土	龙湾渠11	0.4	0.4	0.20	0.10	315.39
铺门镇	河东村	C20现浇混凝土	龙湾渠12	0.4	0.4	0.20	0.10	194.46
铺门镇	河东村	C20现浇混凝土	龙湾渠13	0.4	0.4	0.20	0.10	28.95
铺门镇	河东村	C20现浇混凝土	龙湾渠14	0.4	0.4	0.20	0.10	29.76
铺门镇	河东村	C20现浇混凝土	龙湾渠15	0.8	0.8	0.30	0.10	468.50
铺门镇	河东村	C20现浇混凝土	龙湾渠16	0.4	0.4	0.20	0.10	124.62
铺门镇	河东村	C20现浇混凝土	龙湾渠17	0.4	0.4	0.20	0.10	205.51
铺门镇	河东村	C20现浇混凝土	龙湾渠18	0.4	0.4	0.20	0.10	505.04
铺门镇	河东村	C20现浇混凝土	龙湾渠19	0.6	0.6	0.30	0.10	901.13
铺门镇	河东村	C20现浇混凝土	龙湾渠20	0.6	0.6	0.30	0.10	211.21
铺门镇	河东村	C20现浇混凝土	龙湾渠21	0.6	0.6	0.30	0.10	322.98
铺门镇	河东村	C20现浇混凝土	龙湾渠22	0.4	0.4	0.20	0.10	319.73
铺门镇	河东村	C20现浇混凝土	龙湾渠23	0.4	0.4	0.20	0.10	196.72
铺门镇	河东村	C20现浇混凝土	龙湾渠24	0.4	0.4	0.20	0.10	146.17
铺门镇	河东村	C20现浇混凝土	龙湾渠25	0.4	0.4	0.20	0.10	854.47
铺门镇	河东村	C20现浇混凝土	龙湾渠26	0.4	0.4	0.20	0.10	475.46
铺门镇	河东村	C20现浇混凝土	龙湾渠27	0.4	0.4	0.20	0.10	359.78
铺门镇	河东村	C20现浇混凝土	龙湾渠28	0.4	0.4	0.20	0.10	155.78
铺门镇	河东村	C20现浇混凝土	龙湾渠29	0.4	0.4	0.20	0.10	596.99
铺门镇	河东村	C20现浇混凝土	龙湾渠30	0.4	0.4	0.20	0.10	220.87
铺门镇	河东村	C20现浇混凝土	龙湾渠31	0.4	0.4	0.20	0.10	1218.32
铺门镇	河东村	C20现浇混凝土	龙湾渠32	0.6	0.6	0.30	0.10	819.12
铺门镇	河东村	C20现浇混凝土	龙湾渠33	0.4	0.4	0.20	0.10	258.47
铺门镇	河东村	C20现浇混凝土	龙湾渠34	0.4	0.4	0.20	0.10	387.78
铺门镇	河东村	C20现浇混凝土	龙湾渠35	0.4	0.4	0.20	0.10	280.19
铺门镇	河东村	C20现浇混凝土	龙湾渠36	0.4	0.4	0.20	0.10	77.47
铺门镇	河东村	C20现浇混凝土	龙湾渠37	0.6	0.6	0.30	0.10	436.99
铺门镇	河东村	C20现浇混凝土	龙湾渠38	0.4	0.4	0.20	0.10	358.03
铺门镇	河东村	C20现浇混凝土	龙湾渠39	0.4	0.4	0.20	0.10	364.82
铺门镇	河东村	C20现浇混凝土	龙湾渠40	0.4	0.4	0.20	0.10	227.74
铺门镇	河东村	C20现浇混凝土	龙湾渠41	0.4	0.4	0.20	0.10	206.81
铺门镇	河东村	C20现浇混凝土	龙湾渠42	0.4	0.4	0.20	0.10	132.40
铺门镇	河东村	C20现浇混凝土	松岗渠01	0.8	0.8	0.30	0.10	2184.18
铺门镇	河东村	C20现浇混凝土	松岗渠02	0.8	0.8	0.30	0.10	519.93
铺门镇	河东村	C20现浇混凝土	松岗渠03	0.8	0.8	0.30	0.10	528.02
铺门镇	河东村	C20现浇混凝土	松岗渠04	0.4	0.4	0.20	0.10	315.03
铺门镇	河东村	C20现浇混凝土	松岗渠05	0.4	0.4	0.20	0.10	250.50
铺门镇	河东村	C20现浇混凝土	松岗渠06	0.4	0.4	0.20	0.10	110.98
铺门镇	河东村	C20现浇混凝土	松岗渠07	0.4	0.4	0.20	0.10	62.84
铺门镇	河东村	C20现浇混凝土	松岗渠08	0.4	0.4	0.20	0.10	41.63
铺门镇	河东村	C20现浇混凝土	松岗渠09	0.4	0.4	0.20	0.10	687.06
铺门镇	河东村	C20现浇混凝土	松岗渠10	0.4	0.4	0.20	0.10	355.60
铺门镇	河东村	C20现浇混凝土	松岗渠11	0.4	0.4	0.20	0.10	85.02
铺门镇	河东村	C20现浇混凝土	松岗渠12	0.4	0.4	0.20	0.10	126.38
铺门镇	河东村	C20现浇混凝土	松岗渠13	0.4	0.4	0.20	0.10	420.62
铺门镇	河东村	C20现浇混凝土	松岗渠14	0.4	0.4	0.20	0.10	40.18
铺门镇	河东村	C20现浇混凝土	松岗渠15	0.4	0.4	0.20	0.10	76.16
铺门镇	河东村	C20现浇混凝土	松岗渠16	0.4	0.4	0.20	0.10	294.58
铺门镇	河东村	C20现浇混凝土	松岗渠17	0.4	0.4	0.20	0.10	85.00
小计								20541.64

行政村	工程类型	工程量统计表		
		工程名称	工程内容	单位 数量
河东村	灌溉与排水工程	明渠	0.4×0.4m	条/m 48/12765
			0.6×0.6m	条/m 6/2965
			0.8×0.8m	条/m 4/3701
		排水沟	2.0×1.0m	条/m 1/1109
			小计	条/m 59/20540
	田间道路工程	渠系建筑物	过路涵管	座 4
			节制闸	个 156
			过渠人行盖板	座 16
		机耕路	跌水	个 18
			路面宽3.0m	条/m 1/333
道路附属工程	路面宽3.5m	条/m 1/221		
	小计	条/m 2/554		
农田地力提升工程	土壤培肥工程	有机肥=20g/kg (培肥)	亩 1134.42	
		有机肥=20g/kg (追肥)	亩 920.56	
其他工程	其他工程	项目公示牌	块 1	
		渠道道路标识牌	块 124	

道路工程特性表

乡镇	村	工程类型	名称	路面宽 (m)	路肩宽 (m)	长度 (m)
铺门镇	河东村	机耕路	龙湾路01	3.5	0.5	220.98
铺门镇	河东村	机耕路	龙湾路02	3.0	0.5	332.78

2024年八步区增发国债高标准农田新建项目(C标)

审定	曹加	单位名称	广西善智科技投资有限责任公司		
核定	姜良恒	设计阶段	施工图设计	日期	2024.1
审查	夏祥	图名	河东村规划图		
规划	李哲	比例尺	见图	图号	HD-GH-01
制图	李哲				

项目	图例	
灌溉排水工程	新建农渠	———
	改建农渠	———
	水系	———
	规划过路涵管	———
田间道路工程	过渠人行盖板/机械通行盖板	□□□
	下田坡道工程	□□□
其他	项目区范围线	———
	培肥(亩) 有机肥	■
	培肥(亩) 追肥	■
	旗旗石灰	■
	指北针	↑