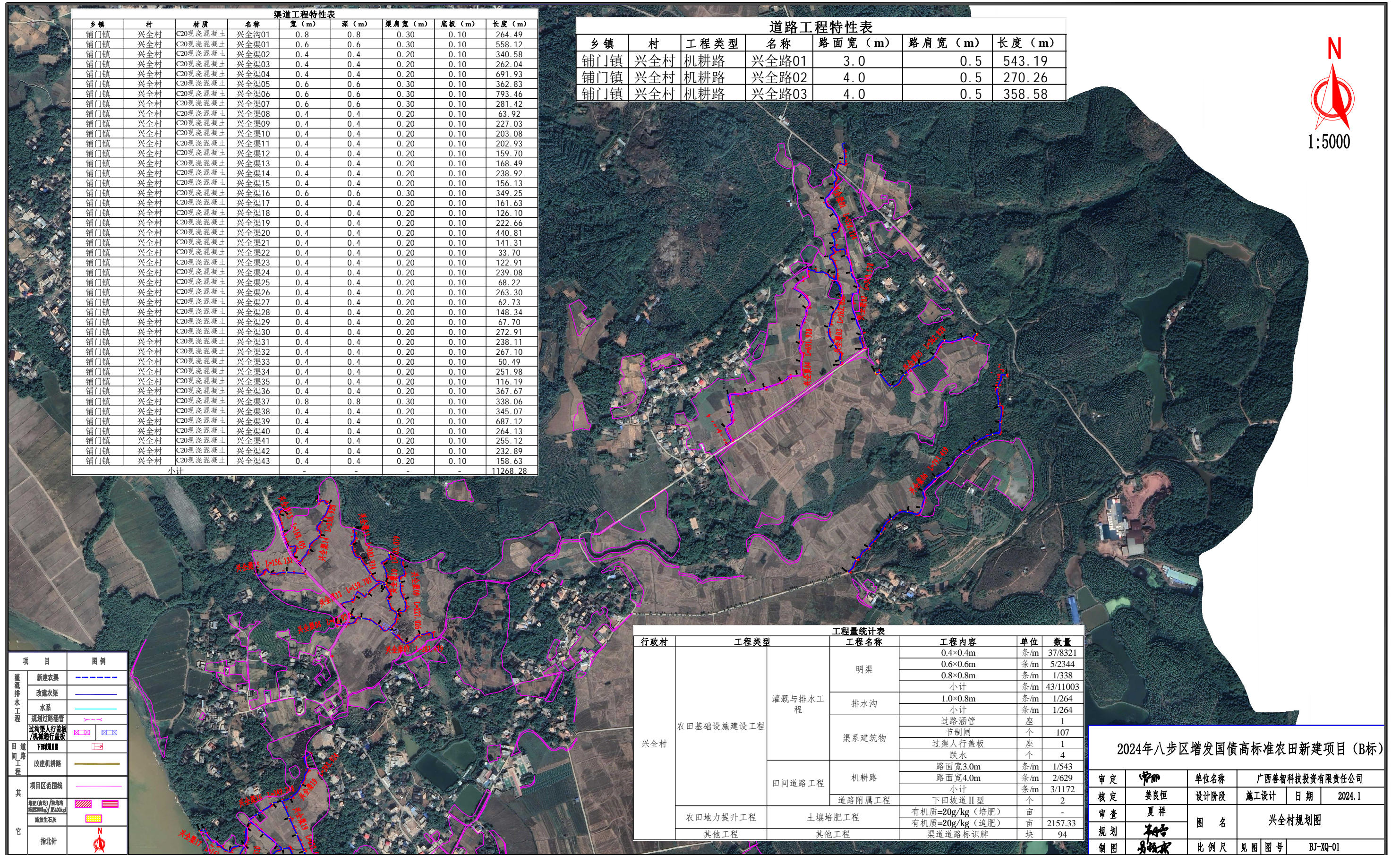


2024年八步区增发国债高标准农田新建项目(铺门镇安定村、兴全村)B标规划图



乡镇	村	材质	名称	宽 (m)	深 (m)	渠肩宽 (m)	底板 (m)	长度 (m)
铺门镇	兴全村	C20现浇混凝土	兴全沟01	0.8	0.8	0.30	0.10	264.49
铺门镇	兴全村	C20现浇混凝土	兴全渠01	0.6	0.6	0.30	0.10	558.12
铺门镇	兴全村	C20现浇混凝土	兴全渠02	0.4	0.4	0.20	0.10	340.58
铺门镇	兴全村	C20现浇混凝土	兴全渠03	0.4	0.4	0.20	0.10	262.04
铺门镇	兴全村	C20现浇混凝土	兴全渠04	0.4	0.4	0.20	0.10	691.93
铺门镇	兴全村	C20现浇混凝土	兴全渠05	0.6	0.6	0.30	0.10	362.83
铺门镇	兴全村	C20现浇混凝土	兴全渠06	0.6	0.6	0.30	0.10	793.46
铺门镇	兴全村	C20现浇混凝土	兴全渠07	0.6	0.6	0.30	0.10	281.42
铺门镇	兴全村	C20现浇混凝土	兴全渠08	0.4	0.4	0.20	0.10	63.92
铺门镇	兴全村	C20现浇混凝土	兴全渠09	0.4	0.4	0.20	0.10	227.03
铺门镇	兴全村	C20现浇混凝土	兴全渠10	0.4	0.4	0.20	0.10	203.08
铺门镇	兴全村	C20现浇混凝土	兴全渠11	0.4	0.4	0.20	0.10	202.93
铺门镇	兴全村	C20现浇混凝土	兴全渠12	0.4	0.4	0.20	0.10	159.70
铺门镇	兴全村	C20现浇混凝土	兴全渠13	0.4	0.4	0.20	0.10	168.49
铺门镇	兴全村	C20现浇混凝土	兴全渠14	0.4	0.4	0.20	0.10	238.92
铺门镇	兴全村	C20现浇混凝土	兴全渠15	0.4	0.4	0.20	0.10	156.13
铺门镇	兴全村	C20现浇混凝土	兴全渠16	0.6	0.6	0.30	0.10	349.25
铺门镇	兴全村	C20现浇混凝土	兴全渠17	0.4	0.4	0.20	0.10	161.63
铺门镇	兴全村	C20现浇混凝土	兴全渠18	0.4	0.4	0.20	0.10	126.10
铺门镇	兴全村	C20现浇混凝土	兴全渠19	0.4	0.4	0.20	0.10	222.66
铺门镇	兴全村	C20现浇混凝土	兴全渠20	0.4	0.4	0.20	0.10	440.81
铺门镇	兴全村	C20现浇混凝土	兴全渠21	0.4	0.4	0.20	0.10	141.31
铺门镇	兴全村	C20现浇混凝土	兴全渠22	0.4	0.4	0.20	0.10	33.70
铺门镇	兴全村	C20现浇混凝土	兴全渠23	0.4	0.4	0.20	0.10	122.91
铺门镇	兴全村	C20现浇混凝土	兴全渠24	0.4	0.4	0.20	0.10	239.08
铺门镇	兴全村	C20现浇混凝土	兴全渠25	0.4	0.4	0.20	0.10	68.22
铺门镇	兴全村	C20现浇混凝土	兴全渠26	0.4	0.4	0.20	0.10	263.30
铺门镇	兴全村	C20现浇混凝土	兴全渠27	0.4	0.4	0.20	0.10	62.73
铺门镇	兴全村	C20现浇混凝土	兴全渠28	0.4	0.4	0.20	0.10	148.34
铺门镇	兴全村	C20现浇混凝土	兴全渠29	0.4	0.4	0.20	0.10	67.70
铺门镇	兴全村	C20现浇混凝土	兴全渠30	0.4	0.4	0.20	0.10	272.91
铺门镇	兴全村	C20现浇混凝土	兴全渠31	0.4	0.4	0.20	0.10	238.11
铺门镇	兴全村	C20现浇混凝土	兴全渠32	0.4	0.4	0.20	0.10	267.10
铺门镇	兴全村	C20现浇混凝土	兴全渠33	0.4	0.4	0.20	0.10	50.49
铺门镇	兴全村	C20现浇混凝土	兴全渠34	0.4	0.4	0.20	0.10	251.98
铺门镇	兴全村	C20现浇混凝土	兴全渠35	0.4	0.4	0.20	0.10	116.19
铺门镇	兴全村	C20现浇混凝土	兴全渠36	0.4	0.4	0.20	0.10	367.67
铺门镇	兴全村	C20现浇混凝土	兴全渠37	0.8	0.8	0.30	0.10	338.06
铺门镇	兴全村	C20现浇混凝土	兴全渠38	0.4	0.4	0.20	0.10	345.07
铺门镇	兴全村	C20现浇混凝土	兴全渠39	0.4	0.4	0.20	0.10	687.12
铺门镇	兴全村	C20现浇混凝土	兴全渠40	0.4	0.4	0.20	0.10	264.13
铺门镇	兴全村	C20现浇混凝土	兴全渠41	0.4	0.4	0.20	0.10	255.12
铺门镇	兴全村	C20现浇混凝土	兴全渠42	0.4	0.4	0.20	0.10	232.89
铺门镇	兴全村	C20现浇混凝土	兴全渠43	0.4	0.4	0.20	0.10	158.63
小计								11268.28

乡镇	村	工程类型	名称	路面宽 (m)	路肩宽 (m)	长度 (m)
铺门镇	兴全村	机耕路	兴全路01	3.0	0.5	543.19
铺门镇	兴全村	机耕路	兴全路02	4.0	0.5	270.26
铺门镇	兴全村	机耕路	兴全路03	4.0	0.5	358.58



项目	图例
灌溉排水工程	新建农渠 (---)
	改建农渠 (—)
	水系 (—)
	规划过路涵管 (---)
	过路人行盖板/机械通行盖板 (---)
田间工程	下田坎工程 (---)
	改建机耕路 (---)
其他	项目区范围线 (---)
	有机肥(20g/kg)自购吨增200kg/亩400kg (---)
	撒施生石灰 (---)
	指北针 (N)

行政村	工程类型	工程名称	工程内容	单位	数量		
兴全村	农田基础设施建设工程	灌溉与排水工程	明渠	0.4×0.4m	条/m	37/8321	
				0.6×0.6m	条/m	5/2344	
				0.8×0.8m	条/m	1/338	
				小计	条/m	43/11003	
				排水沟	1.0×0.8m	条/m	1/264
				小计	条/m	1/264	
			渠系建筑物	过路涵管		座	1
				节制闸		个	107
				过渠人行盖板		座	1
				跌水		个	4
		小计					
		田间道路工程	机耕路	路面宽3.0m	条/m	1/543	
				路面宽4.0m	条/m	2/629	
				小计	条/m	3/1172	
			道路附属工程	下田坎道II型	个	2	
			小计				
	农田地力提升工程	土壤培肥工程	有机质=20g/kg(培肥)	亩	-		
			有机质=20g/kg(追肥)	亩	2157.33		
	其他工程	其他工程	渠道道路标识牌	块	94		

审定	姜良恒	单位名称	广西善智科技投资有限责任公司		
核定	姜良恒	设计阶段	施工图设计	日期	2024.1
审查	夏祥	图名	兴全村规划图		
规划	姜良恒	比例尺	见图	图号	BJ-XQ-01
制图	姜良恒	比例尺	见图	图号	BJ-XQ-01