

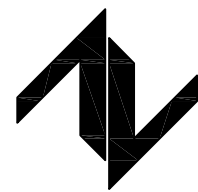
2025年望高镇革命老区转移支付资金项目

(望高镇防洪堤修复提升工程)

施 工 图 设 计

第 1 版

全 1 册 [第一册]



中图设计有限公司


ZT DESIGN Co., LTD

二零二五年五月

2025年望高镇革命老区转移支付资金项目

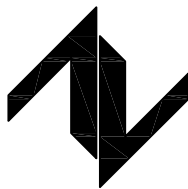
(望高镇防洪堤修复提升工程)

施 工 图 设 计


项目负责人：	闫登建	
专业负责人：	邓 刚	
审 定 人：	闫登建	
审 核 人：	董 冰	
校 对 人：	邓 刚	
设 计 人：	陈 琼	


证书等级：水利行业（公路）专业丙级

证书编号：A452007943



中图设计有限公司
ZT DESIGN Co., LTD

<div>中图设计有限公司 ZT DESIGN Co., LTD</div>	图 纸 目 录					共 1 页	第 1 页
	工程名称		2026年望高镇革命老区转移支付资金项目（望高镇防洪堤修复提升工程）			工程编号	
	设计阶段		施工图			专 业	水 利
序号	图 号	图 名	图 幅	图 纸 数 量			备 注
				新 图	旧 图	标准图	
1		封面	A3	2			
2		图纸目录	A3	1			
3	SL-01	设计说明	A3	1			
4	SL-02	项目平面布置图	A3	1			
5	SL-03	原砖墙、挡墙拆除断面图	A3	1			
6	SL-04	护栏、挡墙加高大样图一	A3	1			
7	SL-05	护栏、挡墙加高大样图二	A3	1			
8	SL-06	竣工碑做法详图	A3	1			
9	SL-07	工程数量表	A3	1			
10							
11							
12							
13							
14							
15							
16							
17							
18							
19							
20							
21							
22							
23							
24							

<div>中图设计有限公司 ZT DESIGN Co., LTD</div>	图 纸 目 录					共 1 页	第 1 页
	工程名称					工程编号	
	设计阶段					专 业	
序号	图 号	图 名	图 幅	图 纸 数 量			备 注
				新 图	旧 图	标准图	
25							
26							
27							
28							
29							
30							
31							
32							
33							
34							
35							
36							
37							
38							
39							
40							
41							
42							
43							
44							
45							
46							
47							
48							

设计说明

一、工程概况

本工程位于平桂区望高镇，主要为望高镇河流两侧挡墙加高。涉及内容主要有挡墙加高、原挡墙塌陷损坏处修复等建设内容。

二、主要建设内容

- (1) 挡墙加高长度为164.2m。
- (2) 挡墙修复长度为18m。

三、设计依据

- (1) 《水利工程建设标准强制性建设条文》（2020年版）；
- (2) 《防洪标准》（GB 50201—2014）；
- (3) 《水利水电工程等线划分及洪水标准》（SL 252-2000）
- (4) 《灌溉与排水工程设计标准》（GB 50288-2018）；
- (5) 《水工挡土墙设计规范》（SL 379-2007）；
- (6) 《水工混凝土结构设计规范》（SL191-2008）；
- (7) 《水利水电工程施工组织设计规范》（SL303-2017）；
- (8) 其他相关规范及技术文件。

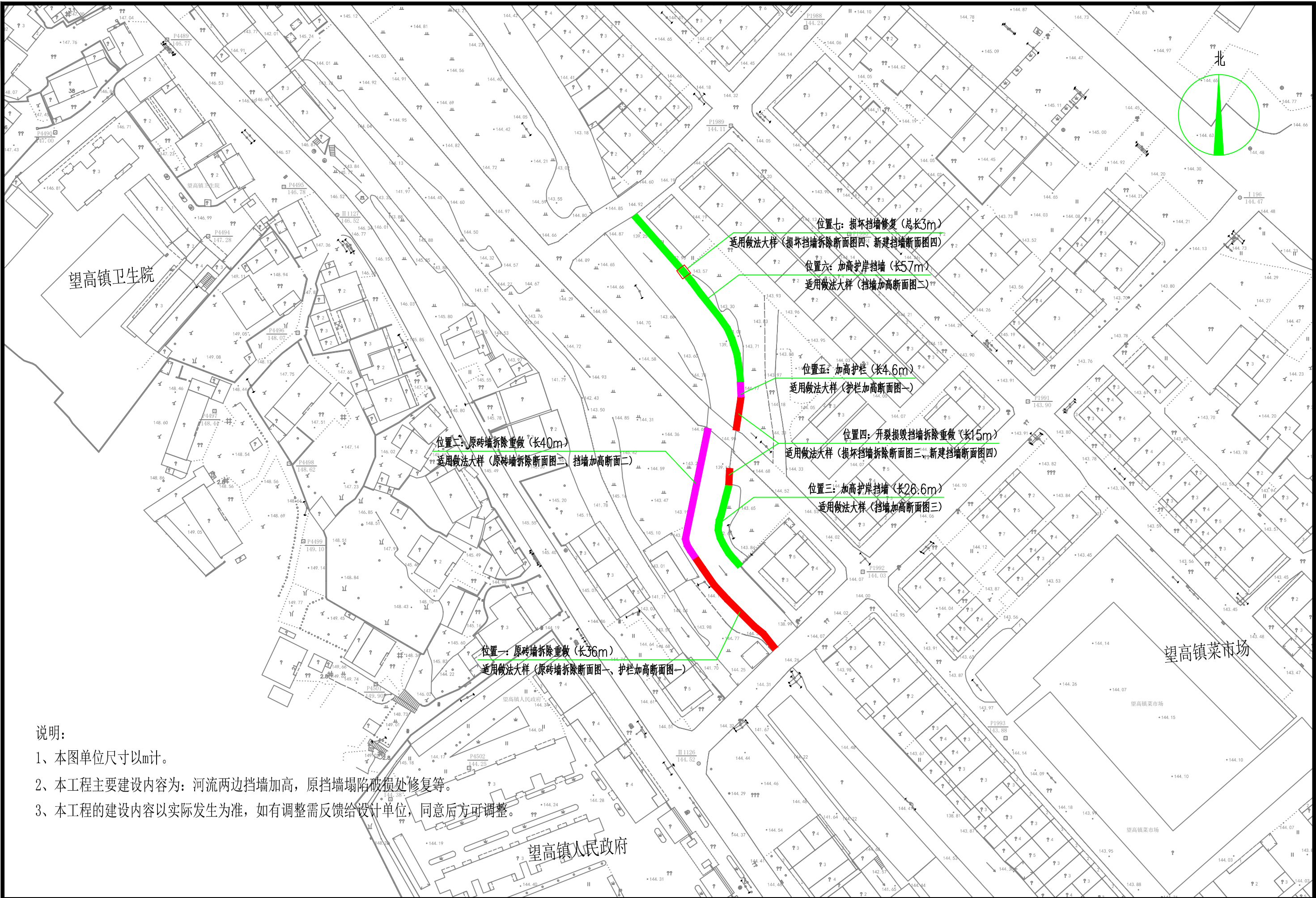
四、主要建筑物设计

- (1) 本工程渠道的断面形式为矩形断面的形式。主要建筑物为渠道边墙加高、渠道边墙修复。渠道边墙的类型为重力式C30混凝土边墙。
- (2) 本工程渠道边墙加高、修复均采用C30混凝土，旧挡墙加高时需植筋，植入深度为500mm，挡墙加高前原挡墙与加高挡墙面需凿毛，清理干净。
- (3) 挡墙加高部分设置分缝时间距可与原挡墙分缝间距一致，也可按每10m设置一道分缝，缝宽20mm，内填沥青砂浆。

五、施工注意事项

- (1) 施工前应进行技术交底。
- (2) 施工如遇不良基础，应及时向设计反映。
- (3) 渠道边墙每10m设一条分缝或与原挡墙分缝间距一致，缝宽20mm，内填沥青砂浆。
- (4) 挡墙加高时，应与政府及居民协商现场确定，根据实际情况进行调整。

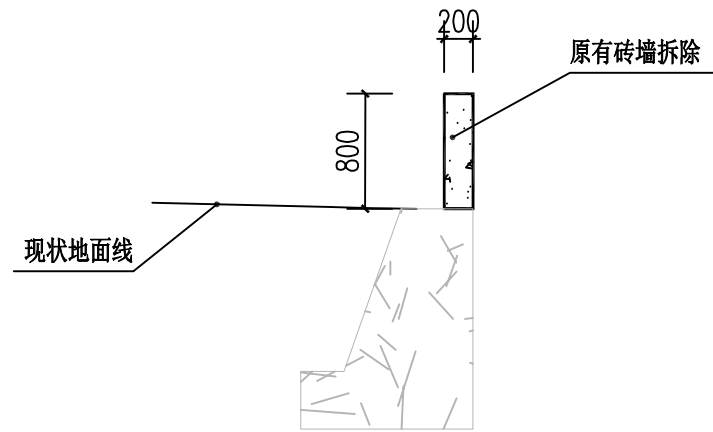
 <div>中图设计有限公司 ZT DESIGN Co., LTD 公路行业（公路）专业乙级 A152007942(临)</div>	项目名称 PROJECT TITLE	2025年望高镇革命老区转移支付资金项目	项目负责人 PROJECT DIRECTOR	闫登建	闫登建	专业负责人 DISCIPLINE RESPONSIBLE BY	邓刚	邓刚	图纸名称 DRAWING TITLE	工程编号 PROJECT NO.		图号 DRAWING NO.	SL-01
	建设单位 CLIENT	贺州市平桂区望高镇人民政府	审定 AUTHORIZED BY	闫登建	闫登建	校对 CHECKED BY	邓刚	邓刚	设计说明	专业 SPECIALTY	水利	设计阶段 DESIGN STAGE	施工图
			审核 EXAMINED BY	董冰	董冰	设计/制图 DESIGNED/DRAWING BY	陈琼	陈琼		版本 VERSION	第 1 版	日期 DATE	2025. 05



说明:

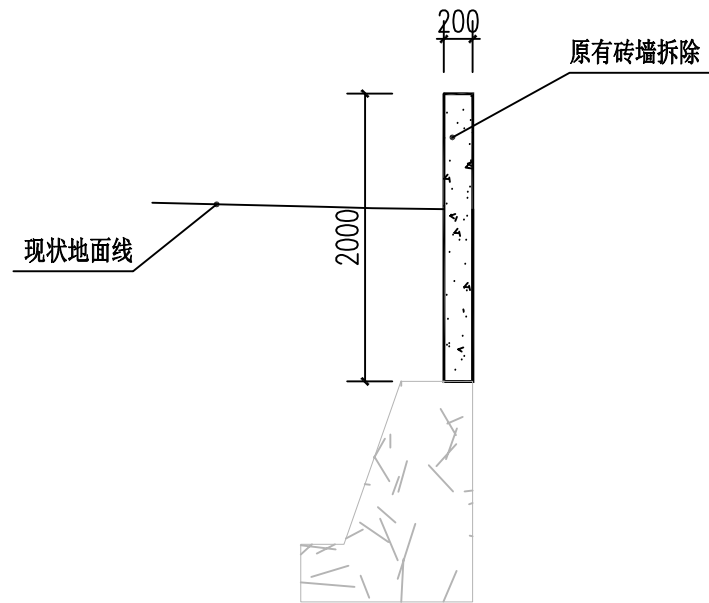
- 1、本图单位尺寸以m计。
- 2、本工程主要建设内容为: 河流两边挡墙加高, 原挡墙塌陷破损处修复等。
- 3、本工程的建设内容以实际发生为准, 如有调整需反馈给设计单位, 同意后方可调整。

 <div>中图设计有限公司 ZT DESIGN Co., LTD 公路行业(公路)专业乙级 A152007942(临)</div>	项目名称 PROJECT TITLE	2025年望高镇革命老区转移支付资金项目	项目负责人 PROJECT DIRECTOR	闫登建	专业负责人 DISCIPLINE RESPONSIBLE BY	邓刚	图 纸 名 称 DRAWING TITLE		工程编号 PROJECT NO.		图 号 DRAWING NO.	SL-02
	建设单位 CLIENT	贺州市平桂区望高镇人民政府	审 定 AUTHORIZED BY	闫登建	校 对 CHECKED BY	邓刚	项 目 平 面 布 置 图		专 业 SPECIALTY	水 利	设计阶段 DESIGN STAGE	施工图
			审 核 EXAMINED BY	董冰	设计/制图 DESIGNED/DRAWING BY	陈琼			版 本 VERSION	第 1 版	日 期 DATE	2025. 05



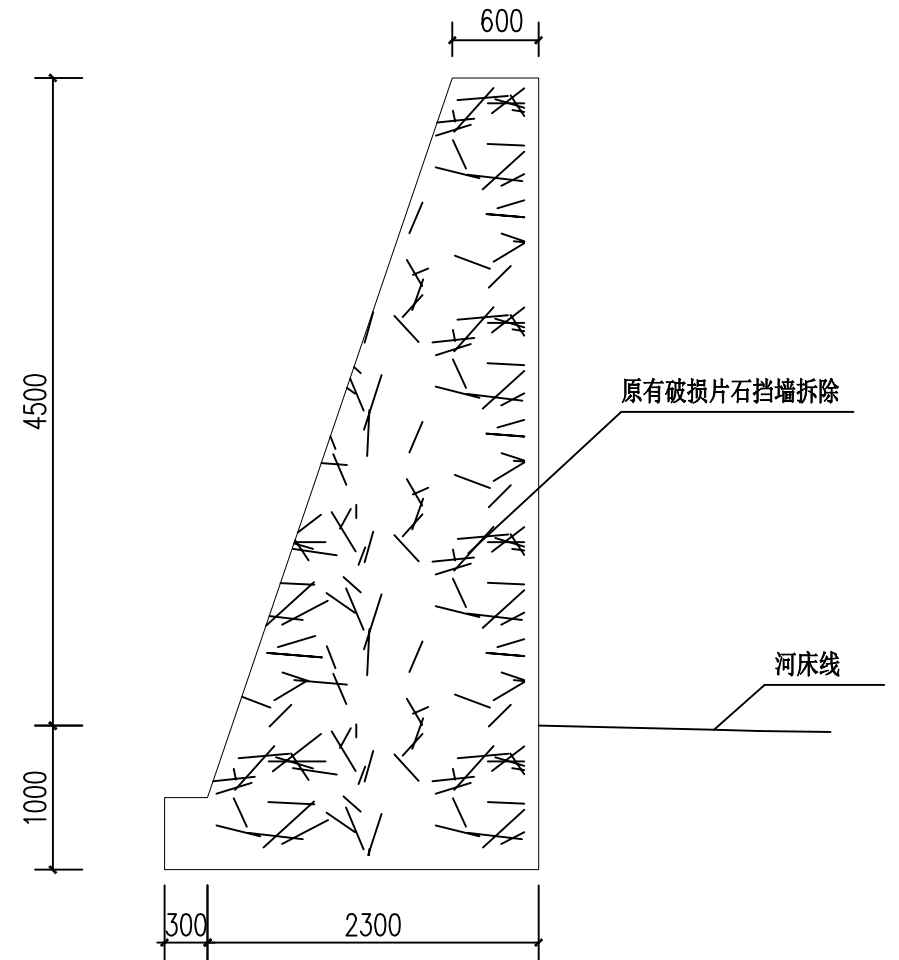
原砖墙拆除断面图一

注：本段拆除长度36m。



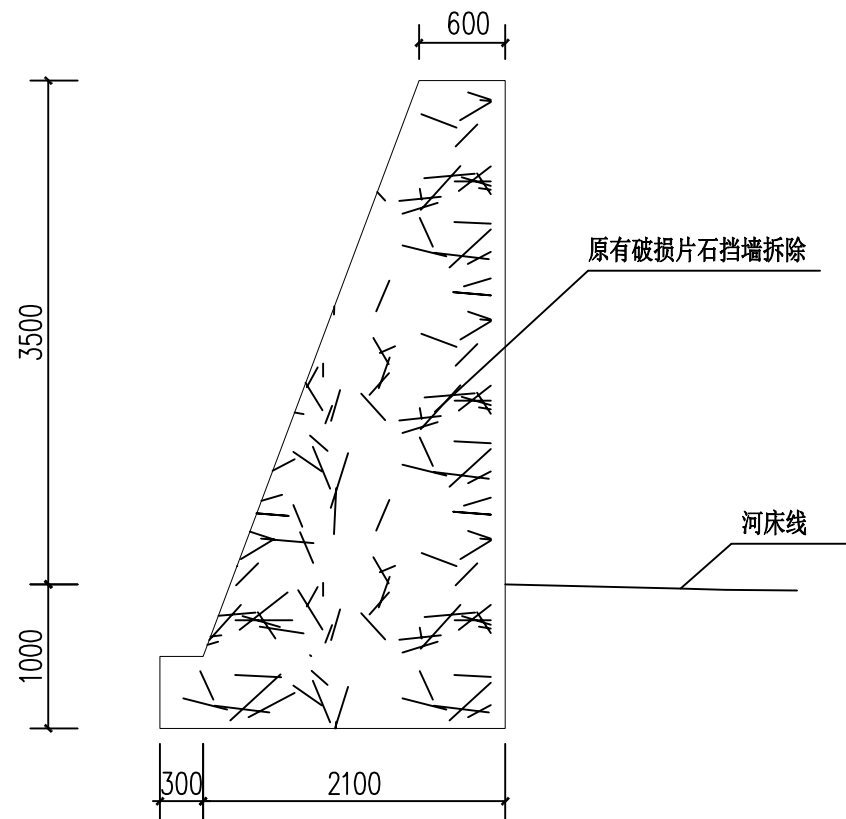
原砖墙拆除断面图二

注：本段拆除长度40m。



损坏挡墙拆除断面图三

注：本段拆除长度15m。



损坏挡墙拆除断面图四

注：本段拆除长度3m。

说明：

1. 本图尺寸单位以mm计。
2. 原挡墙拆除根据现场实际情况确定。
3. 未尽部分按相关规范执行。



中图设计有限公司

ZT DESIGN Co., LTD

公路行业（公路）专业乙级 A152007942(临)

项目名称
PROJECT TITLE

2025年望高镇革命老区转移支付资金项目

建设单位
CLIENT

贺州市平桂区望高镇人民政府

项目负责人
PROJECT DIRECTOR

闫登建

审定
AUTHORIZED BY

闫登建

审核
EXAMINED BY

董冰

专业负责人
DISCIPLINE RESPONSIBLE BY

闫登建

校对
CHECKED BY

董冰

设计/制图
DESIGNED/DRAWING BY

陈琼

陈琼

陈琼

图纸名称
DRAWING TITLE

原砖墙、挡墙拆除断面图

工程编号
PROJECT NO.

专业
SPECIALTY

版本
VERSION

水利
第 1 版

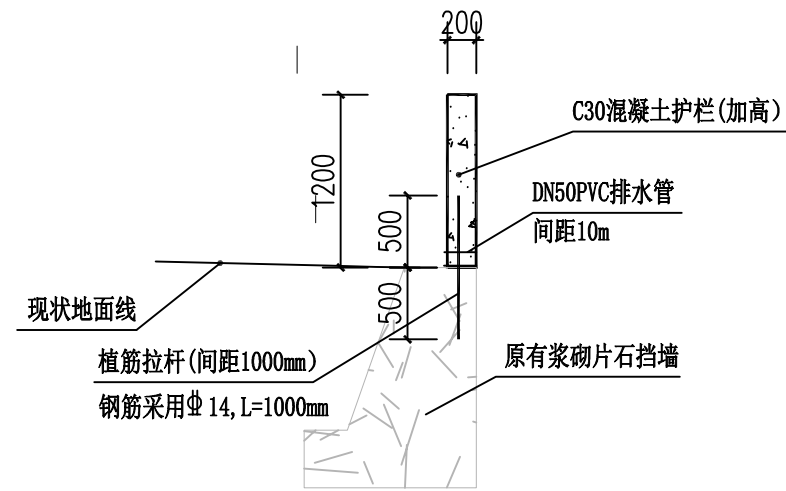
图号
DRAWING NO.

设计阶段
DESIGN STAGE

日期
DATE

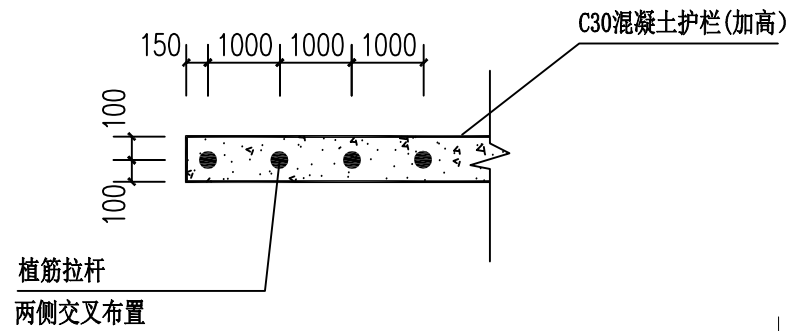
SL-03
施工图
2025. 05

本图纸版权归本公司所有，未加盖本公司出图专用章无效，不得用于本工程以外范围。



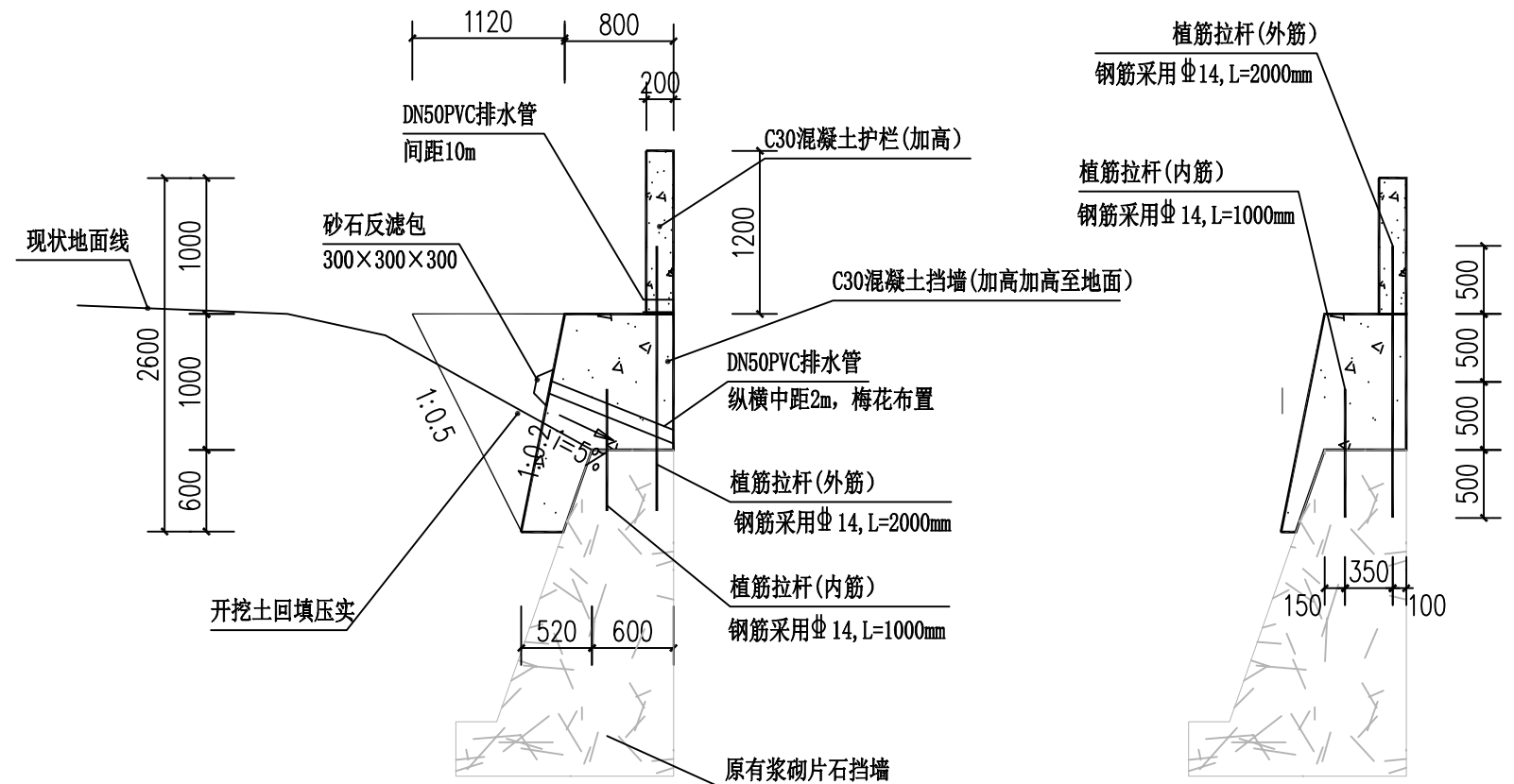
护栏加高断面图一

- 注: 1、原挡墙与加高护栏面需凿毛, 清理干净。
2、本做法总长度40.6m。



护栏植筋平面示意图

植筋拉杆布置单排, 间距1m, 钢筋采用 $\Phi 14$, L=1000mm

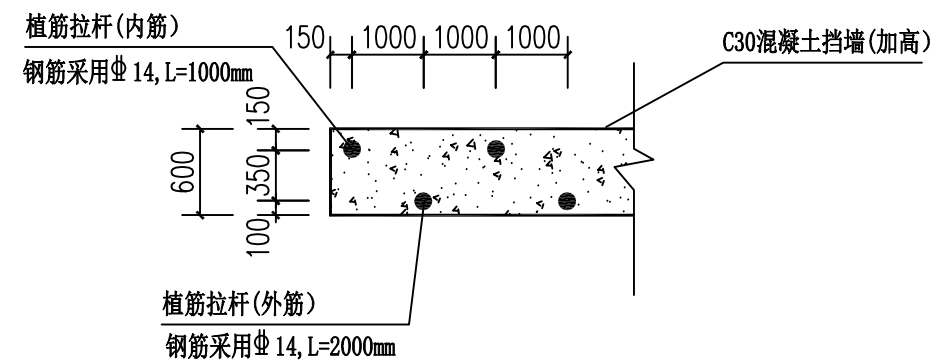


挡墙加高断面图二

- 注: 1、原挡墙与加高护栏面需凿毛, 清理干净。
2、本做法总长度97m。

挡墙植筋立面示意图

- 注: 1、原挡墙与加高护栏面需凿毛, 清理干净。



挡墙植筋平面示意图

植筋拉杆布置两排, 间距1m, 采用交叉布置。
钢筋采用 $\Phi 14$ 。

- 说明:
1. 本图尺寸单位以mm计。
 2. 挡墙加高前原挡墙与加高挡墙面需凿毛, 清理干净。
 3. 旧挡墙加高时需植筋, 植入深度为500mm。
 4. 挡墙加高部分设置分缝时间距可与原挡墙分缝间距一致, 也可按每10m设置一道分缝, 缝宽20mm, 内填沥青砂浆。
 5. 挡墙内设置DN50pvc排水管, 斜率5%, 梅花型布置, 间距2m, 墙背设砂石反滤包, 尺寸为300x300x300。
 6. 挡墙基础承载力应 $\geq 150\text{KPa}$ 。
 7. 未尽部分按相关规范执行。



中图设计有限公司

ZT DESIGN Co., LTD

公路行业(公路)专业乙级 A152007942(临)

项目名称

2025年望高镇革命老区转移支付资金项目

建设单位

贺州市平桂区望高镇人民政府

项目负责人

闫登建

审核

董冰

专业负责人

邓刚

校对

邓刚

设计/制图

陈琼

审核

陈琼

审核

陈琼

图纸名称

DRAWING TITLE

护栏、挡墙加高大样图一

工程编号

PROJ. NO.

专业

水利

版本

第1版

图号

SL-04

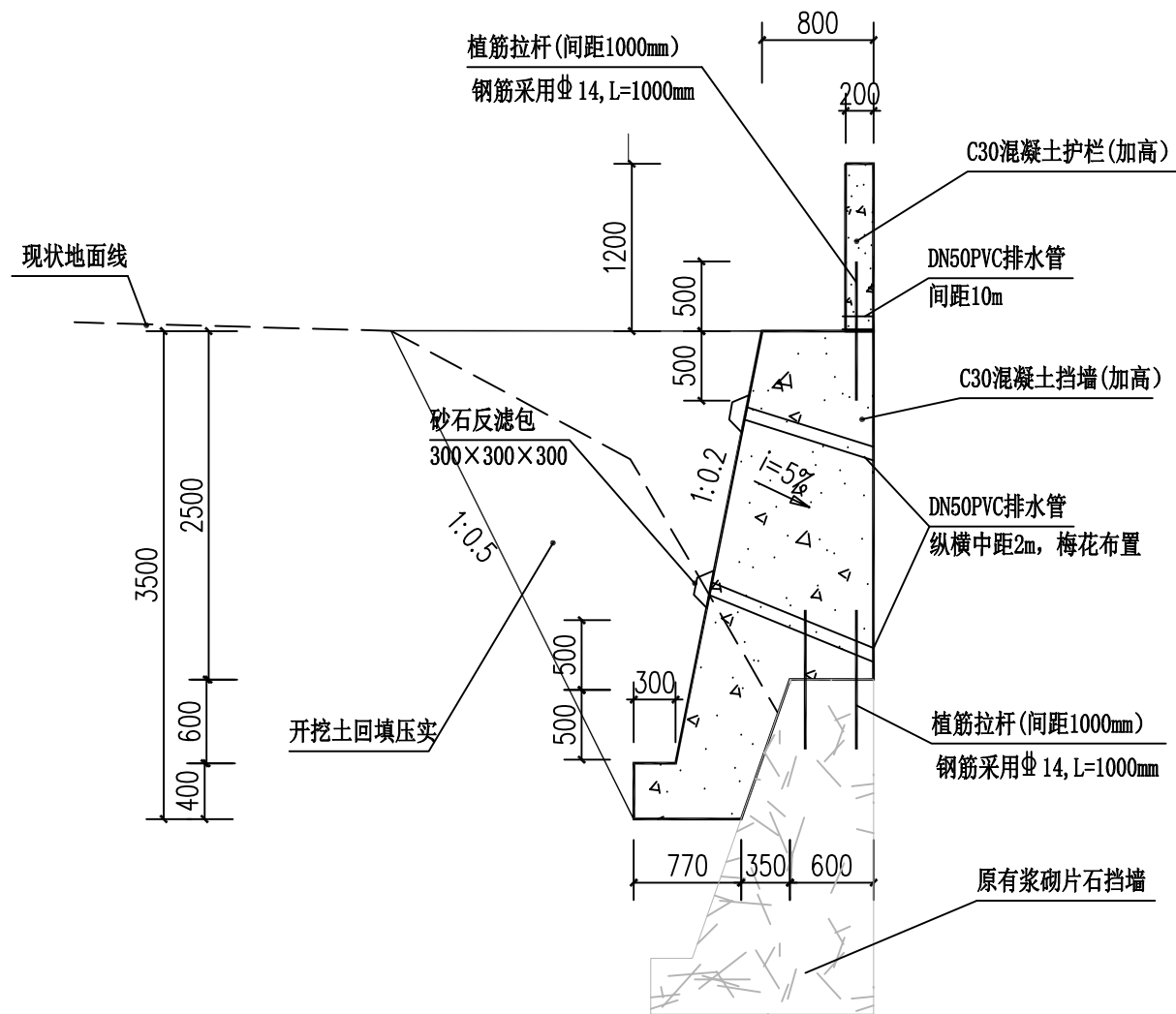
设计阶段

施工图

日期

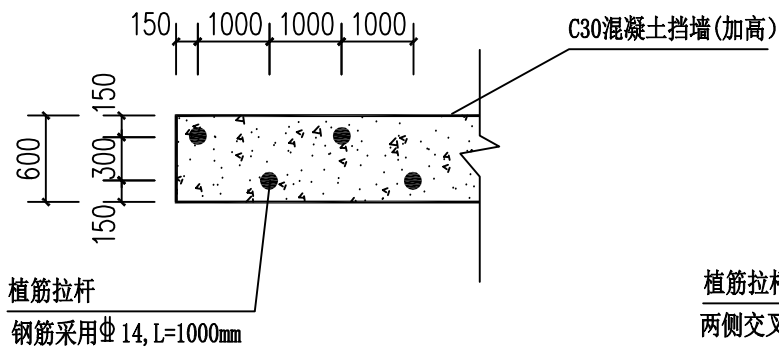
2025.05

本图纸版权归本公司所有, 未加盖本公司出图专用章无效, 不得用于本工程以外范围。



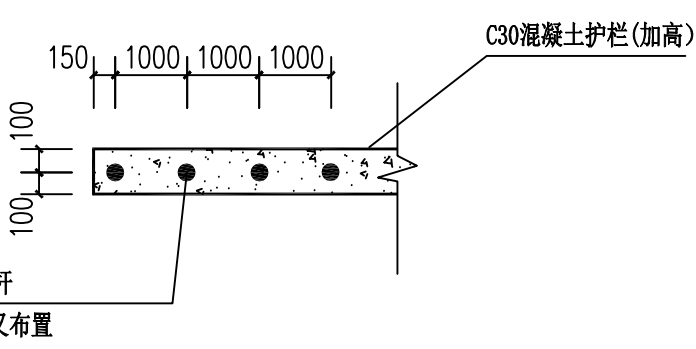
挡墙加高断面图三

注: 1、原挡墙与加高护栏面需凿毛, 清理干净。
2、本做法总长度26.6m。



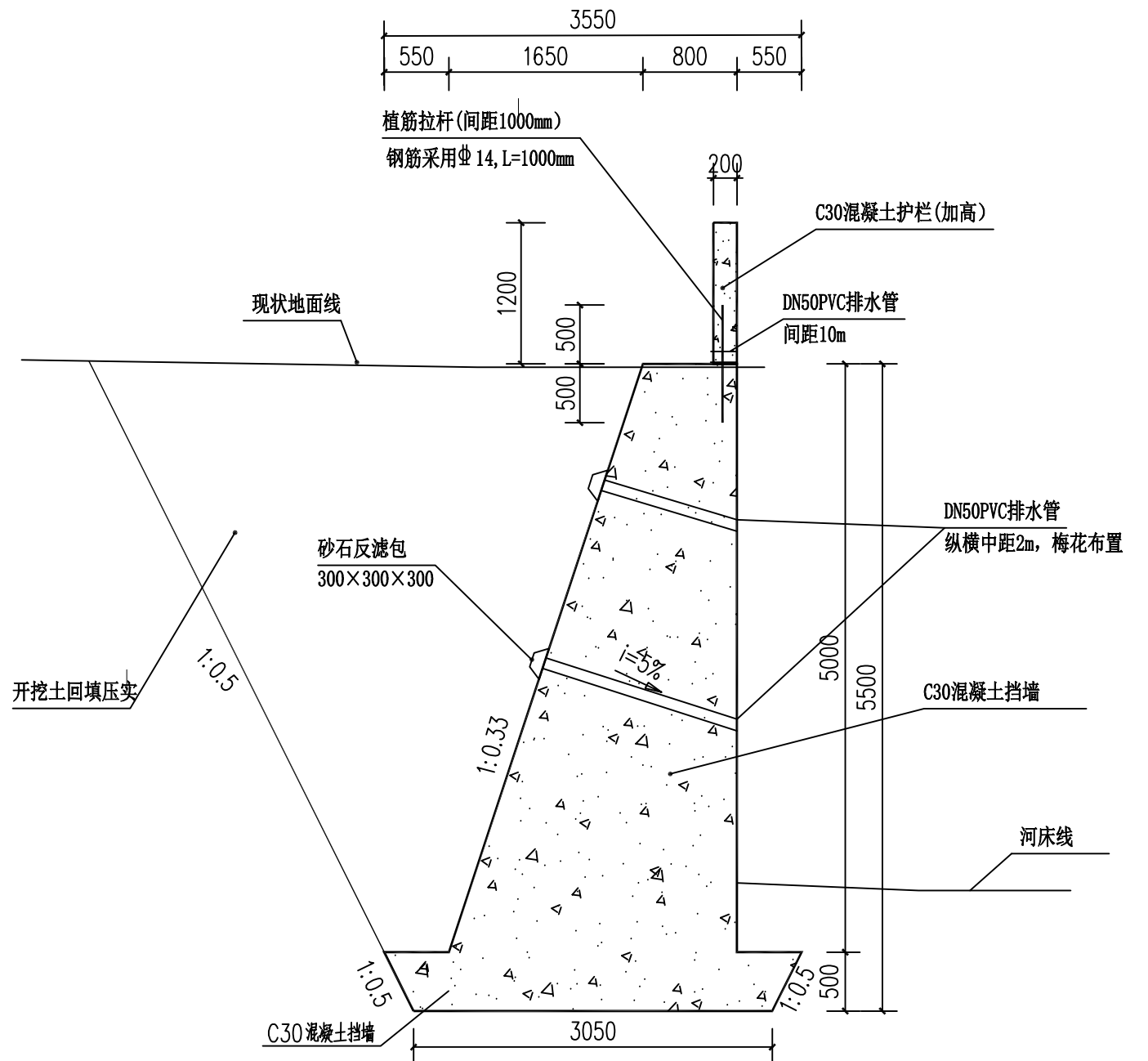
挡墙植筋平面示意图

植筋拉杆布置两排, 间距1m, 采用交叉布置。
钢筋采用 $\Phi 14$ 。



护栏植筋平面示意图

植筋拉杆布置单排, 间距1m, 钢筋采用 $\Phi 14$, L=1000mm



新建挡墙断面图四

注: 1、本做法总长度18m。

说明:

1. 本图尺寸单位以mm计。
2. 挡墙加高前原挡墙与加高挡墙面需凿毛, 清理干净。
3. 旧挡墙加高时需植筋, 植入深度为500mm。
4. 挡墙加高部分设置分缝时间距可与原挡墙分缝间距一致, 也可按每10m设置一道分缝, 缝宽20mm, 内填沥青砂浆。
5. 挡墙内设置DN50pvc排水管, 斜率5%, 梅花型布置, 间距2m, 墙背设砂石反滤包, 尺寸为300x300x300。
6. 挡墙基础承载力应 $\geq 150\text{KPa}$ 。
7. 未尽部分按相关规范执行。



中图设计有限公司

ZT DESIGN Co., LTD

公路行业(公路)专业乙级 A152007942(临)

项目名称 PROJECT TITLE	2025年望高镇革命老区转移支付资金项目
建设单位 CLIENT	贺州市平桂区望高镇人民政府

项目负责人 PROJECT DIRECTOR	闫登建	专业负责人 DISCIPLINE RESPONSIBLE BY	邓刚
审定 AUTHORIZED BY	闫登建	校对 CHECKED BY	邓刚
审核 EXAMINED BY	董冰	设计/制图 DESIGNED/DRAWING BY	陈琼

图纸名称

护栏、挡墙加高大样二

工程编号
PROJECT NO.

专业
SPECIALTY

版本
VERSION

图号
DRAWING NO.

设计阶段
DESIGN STAGE

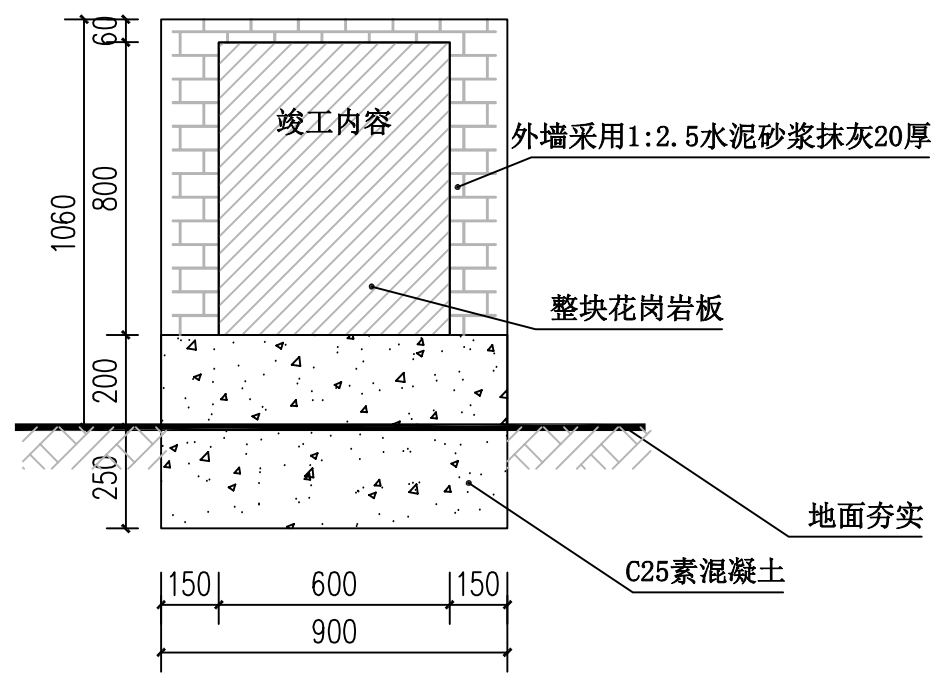
日期
DATE

SL-05

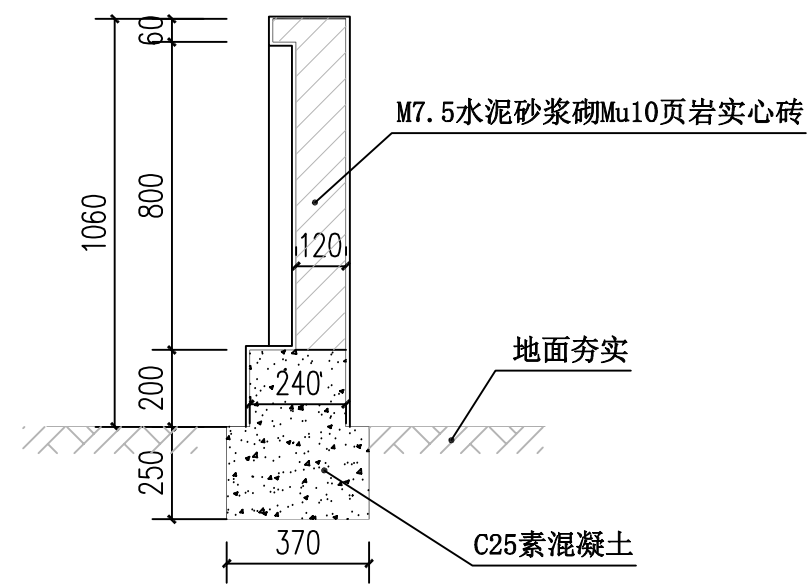
施工图

2025.05

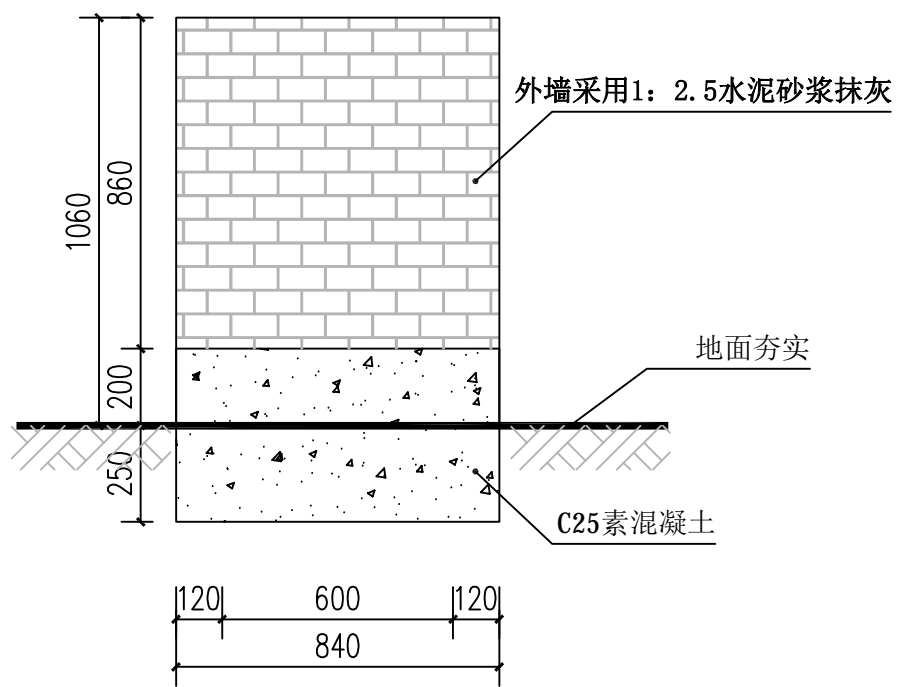
本图纸版权归本公司所有, 未加盖本公司出图专用章无效, 不得用于本工程以外范围。



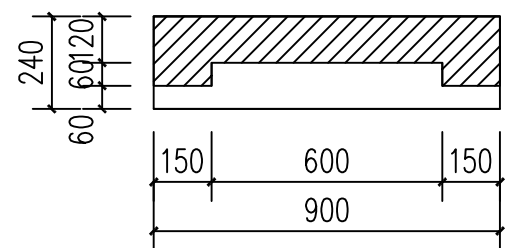
竣工碑正立面图



竣工碑剖面图



竣工碑背立面图



竣工碑平面图

竣工碑外墙花岗岩做法:
30厚1:2.5水泥砂浆分层灌浆
30厚黑色花岗岩板(背面用双股16号铜丝绑扎与墙面固定),水泥砂浆擦缝

2025年望高镇革命老区转移支付资金
项目公示牌

一、项目名称:

二、建设规模: 建设内容及规模: 防洪堤修复长_米, 宽_米, 高_米, (有其他内容的, 加上)

三、项目投入: 总投入_元, 其中: 群众自筹_元, 其他投资_元, 财政奖补资金_元。

四、受益人口: _户, _人

五、开工日期: _年_月_日 (实际开工时间)
竣工日期: _年_月_日 (实际竣工时间)

六、施工单位负责人:

七、村民理财小组成员:

八、监督电话: 项综改办: xxx-xxxxxx
市政改办: xxx-xxxxxx

2025年__月__日 (实际竣工日期)

竣工碑内容示意

注: 以上内容仅为示意, 竣工碑具体内容由业主提供。

 <div>中图设计有限公司 ZT DESIGN Co., LTD 公路行业(公路)专业乙级 A152007942(临)</div>	项目名称 PROJECT TITLE	2025年望高镇革命老区转移支付资金项目	项目负责人 PROJECT DIRECTOR	闫登建	闫登建	专业负责人 DISCIPLINE RESPONSIBLE BY	邓刚	邓刚	图纸名称 DRAWING TITLE	竣工碑做法详图	工程编号 PROJECT NO.		图号 DRAWING NO.	SL-06
	建设单位 CLIENT	贺州市平桂区望高镇人民政府	审核 EXAMINED BY	董冰	董冰	校对 CHECKED BY	邓刚	陈琼			专业 SPECIALTY	水利	设计阶段 DESIGN STAGE	施工图
						设计/制图 DESIGNED/DRAWING BY	陈琼	陈琼			版本 VERSION	第1版	日期 DATE	2025.05

本图纸版权归本公司所有, 未加盖本公司出图专用章无效, 不得用于本工程以外范围。

望高镇防洪堤修复提升工程 工程数量表

PS-07

序号	项目名称	单位	工程量
1	原砖墙、挡墙拆除	m³	169.810
2	土方开挖（回填利用）	m³	397.023
3	土方回填（利用原土）	m³	456.100
4	C30混凝土挡墙	m³	373.224
5	C30混凝土护栏	m³	43.728
6	普通钢模板	批	1
7	沥青砂浆分缝厚20mm	m²	41.70
8	植筋14钢筋	t	0.36542
9	300*300*300砂石反滤包	个	71
10	DN50PVC排水管	m	68
11	竣工碑	个	1

注：表中数据仅供参考，具体以实际发生量为准。