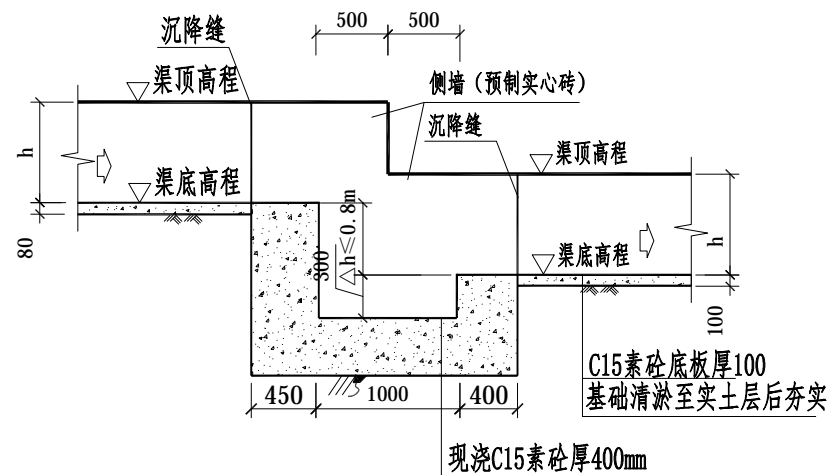


渠道 I 型跌水断面图 1:50

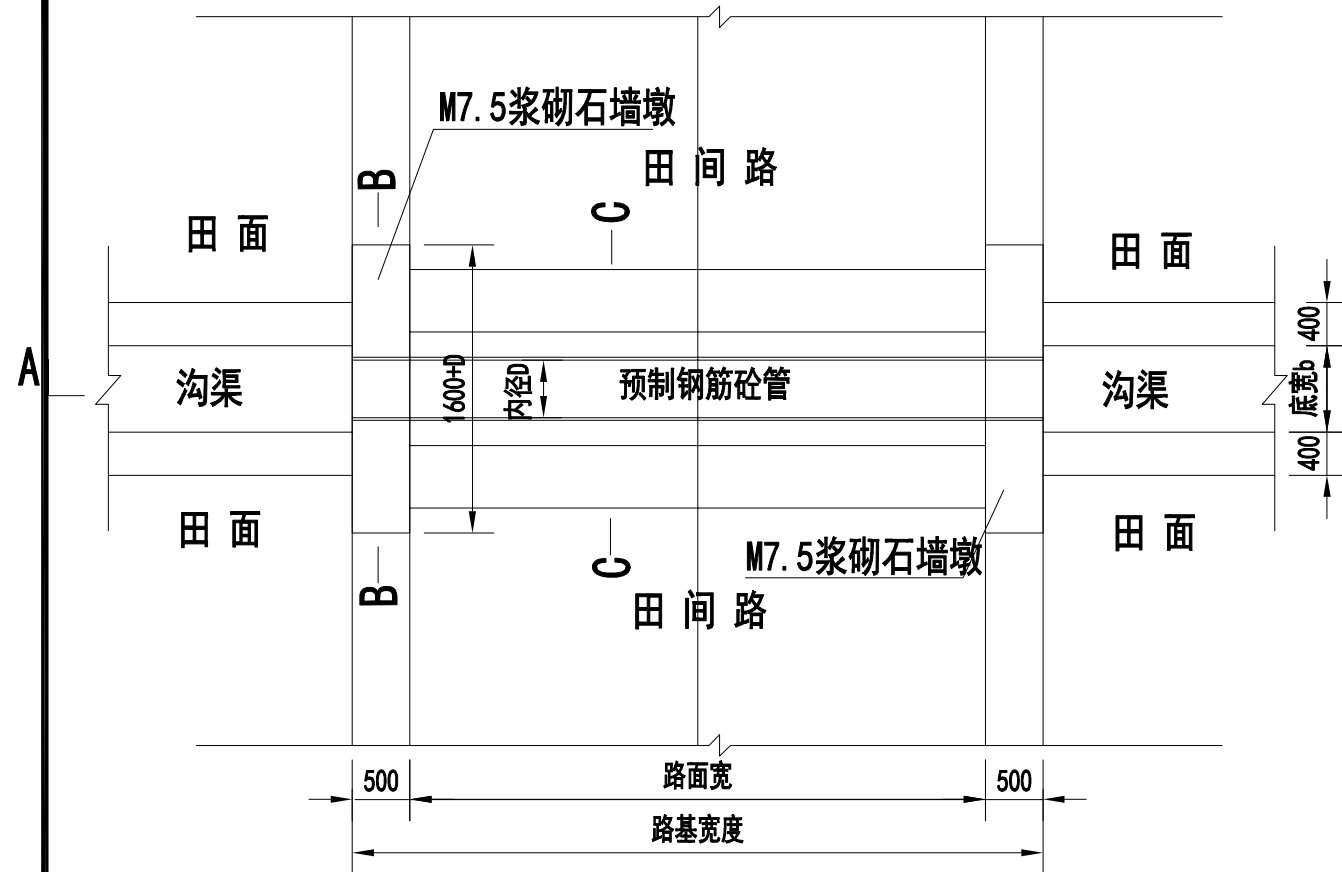


说明:

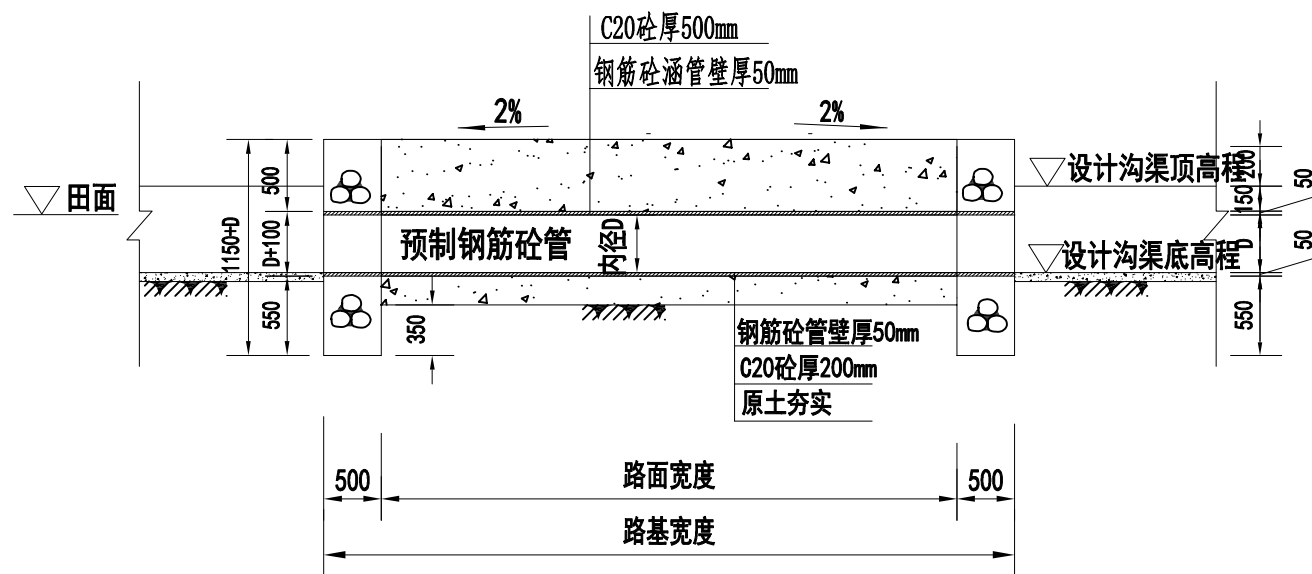
- 图中单位除高程以m计，其余以mm计；
- 跌水位置详见纵断面图；
- 跌水C20素砼应采用二级配混凝土；
- b、h分别为沟渠的宽度和深度，具体大小详见项目沟渠特性表；
- 跌水开挖的土方须运至指定地点堆放，不得随意堆放，如为耕作表土可就近平整到周边新增耕地地区。

广西善智科技投资有限公司

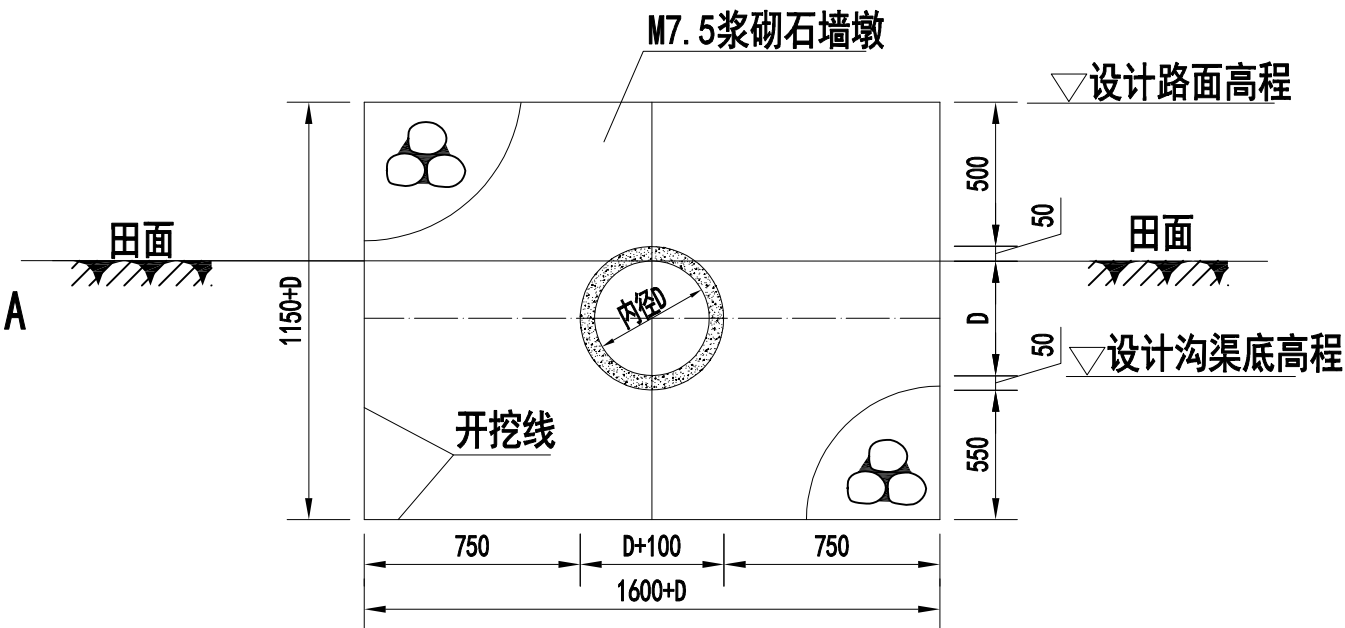
核 定	曹 朋	项目名称	2024年八步区增发国债高标准农田新建项目			
审 查	姜良恒	设计阶段	施工设计阶段			
校 核	甘金玲	跌水设计图				
设 计	夏 祥					
制 图	黄开科					
日 期	2024年1月	比 例		图 号		



过路涵管平面图 1:50



A-A剖面图 1:50



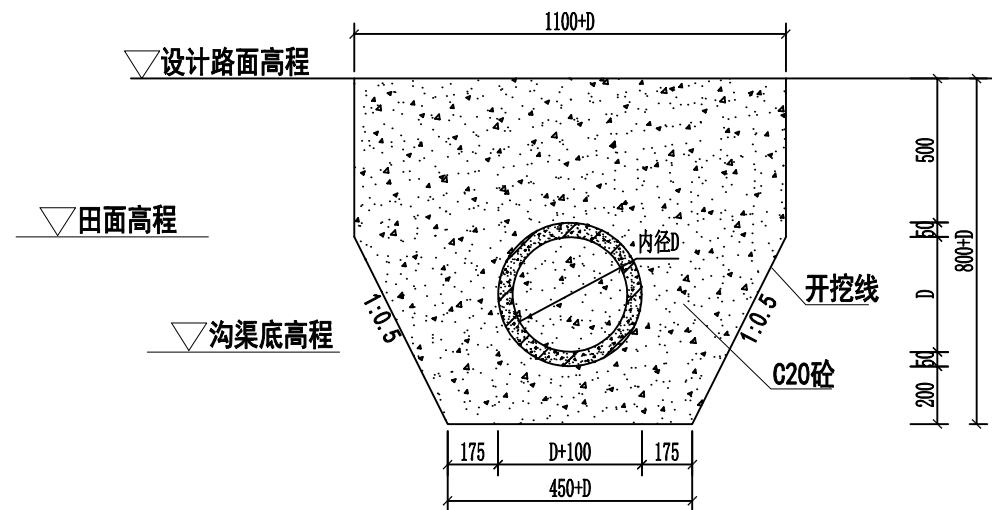
B-B剖面图 1:25

说明:

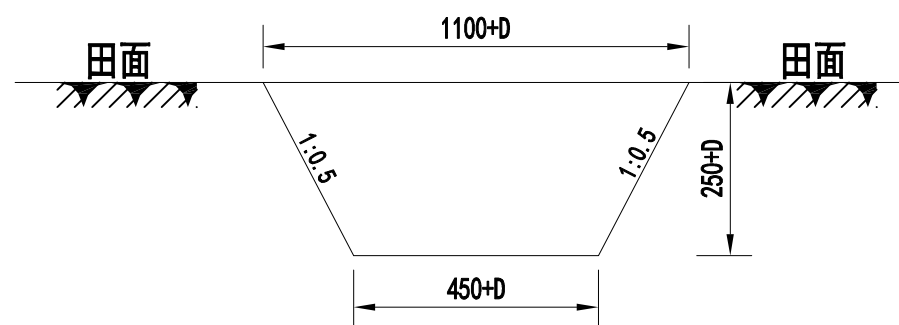
- 图中尺寸单位:以mm为单位。
- 基础及管身回填土压实度不小于90%。
- 过路涵管采用预制钢筋砼管(Ⅱ级承插管),规格分别为D400mm×1000mm、D600mm×1000mm2种,安置时管内壁与渠(沟)底相平。
- 预制钢筋砼管执行标准GB/T11836-1999。
- M7.5浆砌石墙墩砌筑砂浆采用M7.5水泥砂浆,外露部分采用M7.5水泥砂浆勾缝。

广西善智科技投资有限责任公司

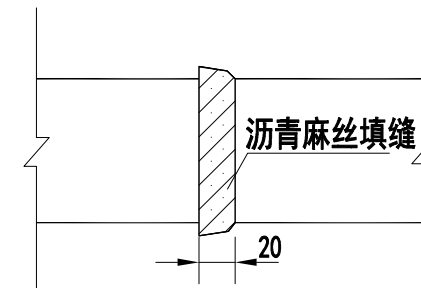
核定	曹朋	项目名称	2024年八步区增发国债高标准农田新建项目
审查	姜良恒	设计阶段	施工图设计阶段
校核	甘金玲	沟渠过路涵管设计图(1/2)	
设计	夏祥		
制图	黄开科		
日期	2024年1月	比例	图号



C-C剖面图 1:25



管身横断面开挖图 1:25



接缝大样图 1:4

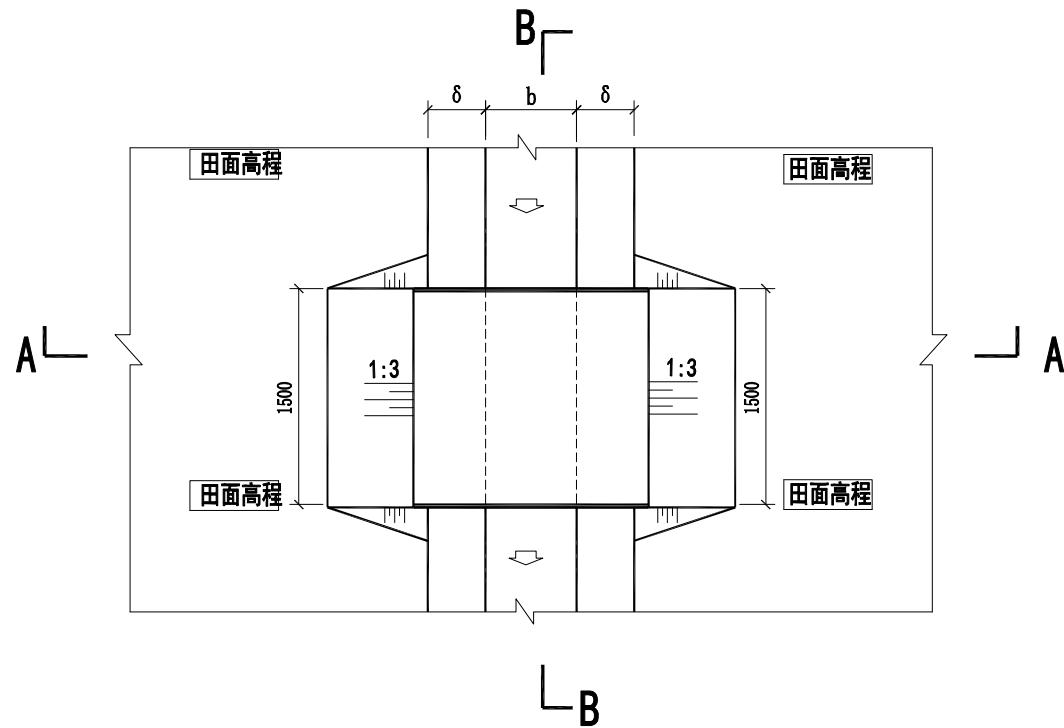
说明:

- 图中尺寸单位:以mm为单位。
- 基础及管身回填土压密实度不小于90%。
- 过路涵管采用预制钢筋砼管(Ⅱ级承插管),规格分别为D400mm×1000mm、D600mm×1000mm2种,安置时管内壁与渠(沟)底相平。
- 预制钢筋砼管执行标准GB/T11836-1999。
- M7.5浆砌石墙墩砌筑砂浆采用M7.5水泥砂浆,外露部分采用M7.5水泥砂浆勾缝。

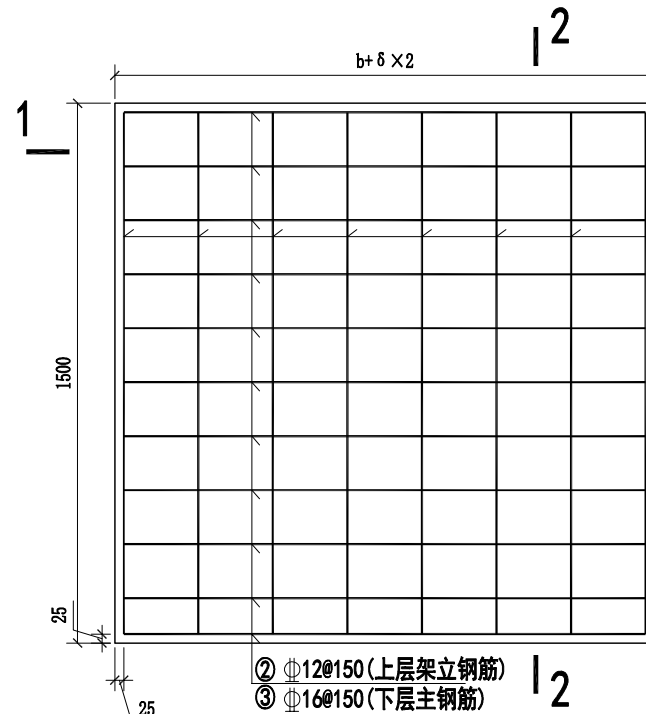
广西善智科技投资有限责任公司

核定	曹朋	项目名称	2024年八步区增发国债高标准农田新建项目
审查	姜良恒	设计阶段	施工图设计阶段
校核	甘金玲	沟渠过路涵管设计图 (2/2)	
设计	夏祥		
制图	黄开科		
日期	2024年1月	比例	图号

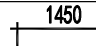
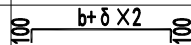
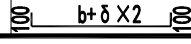
渠道人行盖板平面布置图 1:50

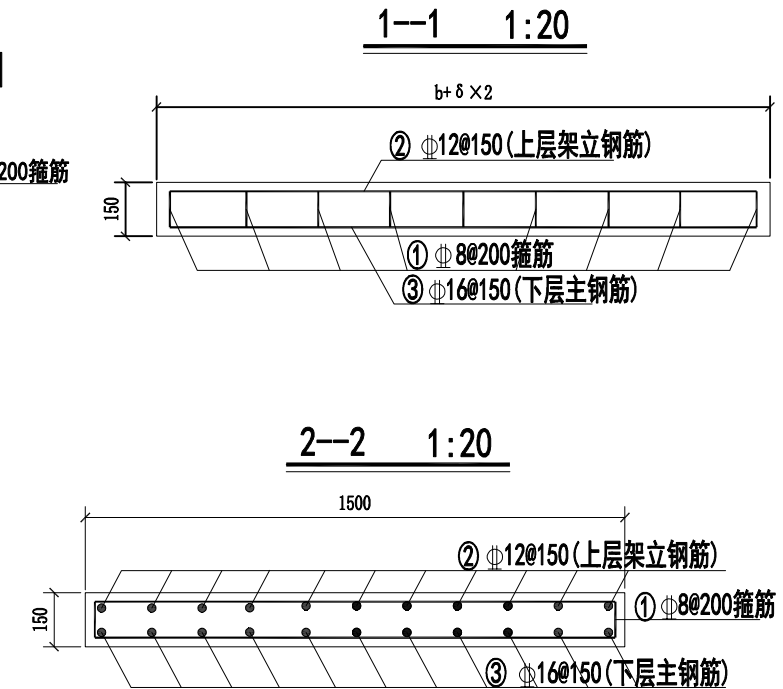


盖板配筋平面图 1:20

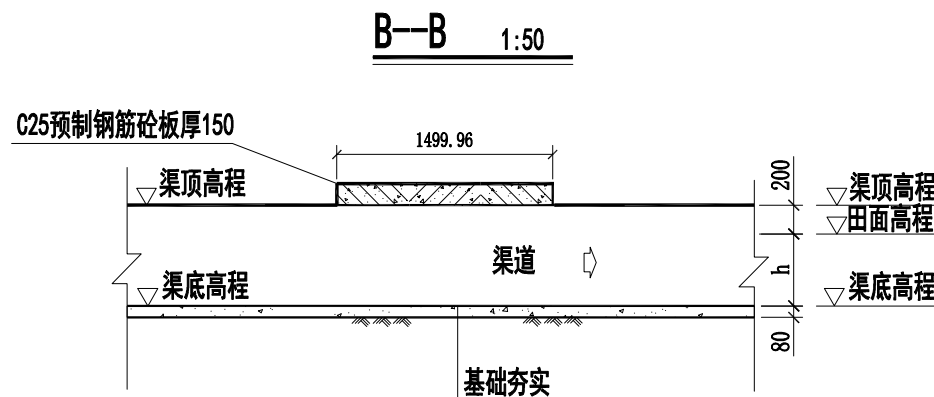
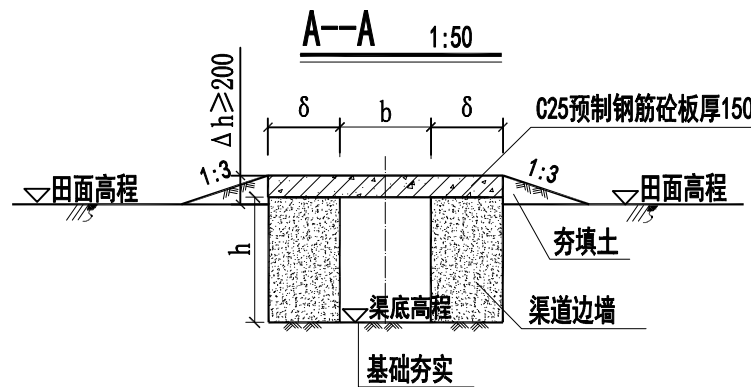


单块盖板钢筋数量表

编号	型式	规格	长度(mm)	根数	备注
①		Φ8	1200	-	0.395 kg/m。
②		Φ12	b + delta * 200	11	0.888 kg/m。
③		Φ16	b + delta * 200	11	1.578 kg/m。

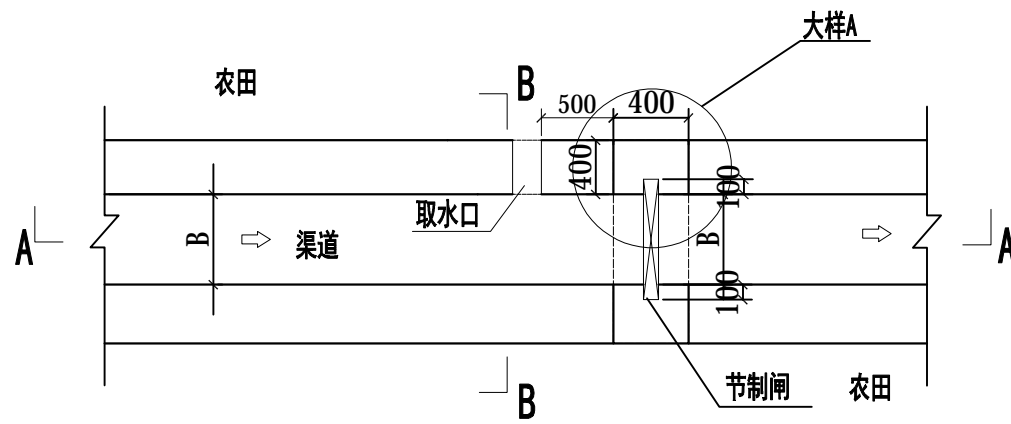


- 说明:
- 图中单位除高程以m计外, 其余以mm计;
 - 图中所示混凝土为二级配砂, 所示浆砌砂浆均为水泥砂浆, 浆砌体外露面须勾平缝;
 - 预制钢筋砼盖板板厚150mm, 砼标号为C25, 采用二级配砂;
 - 钢筋等级说明: Φ为III级钢筋, 钢筋砼保护层厚为25mm;
 - b、h为渠道宽、深, 具体大小详见灌溉与排水工程特性表;
 - 图中夯填土须夯填至密实度0.91以上, 且夯填土不得采用耕植土、腐植土、淤泥土等填筑;

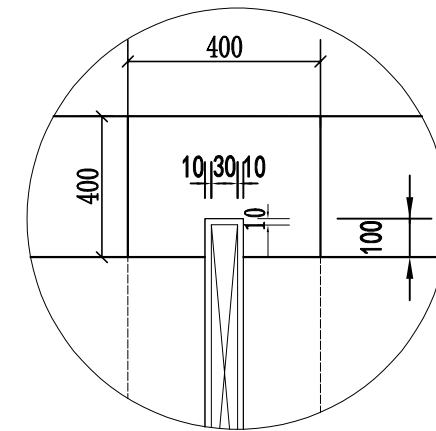


广西善智科技投资有限责任公司

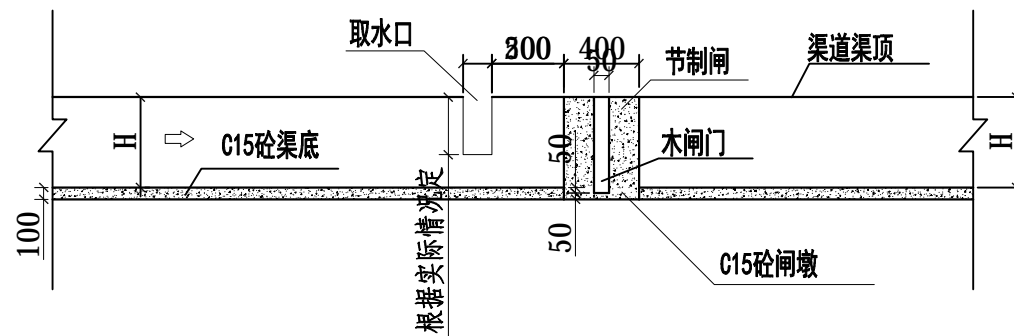
核定	曹朋	项目名称	2024年八步区增发国债高标准农田新建项目
审查	姜良恒	设计阶段	施工图设计阶段
校核	甘金玲	渠道人行盖板设计图	
设计	夏祥		
制图	黄开科		
日期	2024年1月	比例	图号



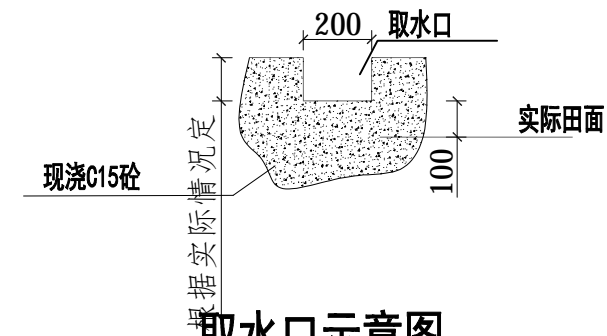
节制闸平面图 1:50



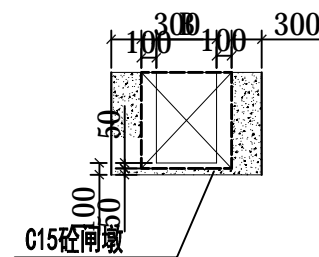
大样A 1:25



A-A剖面图 1:50



取水口示意图 1:25



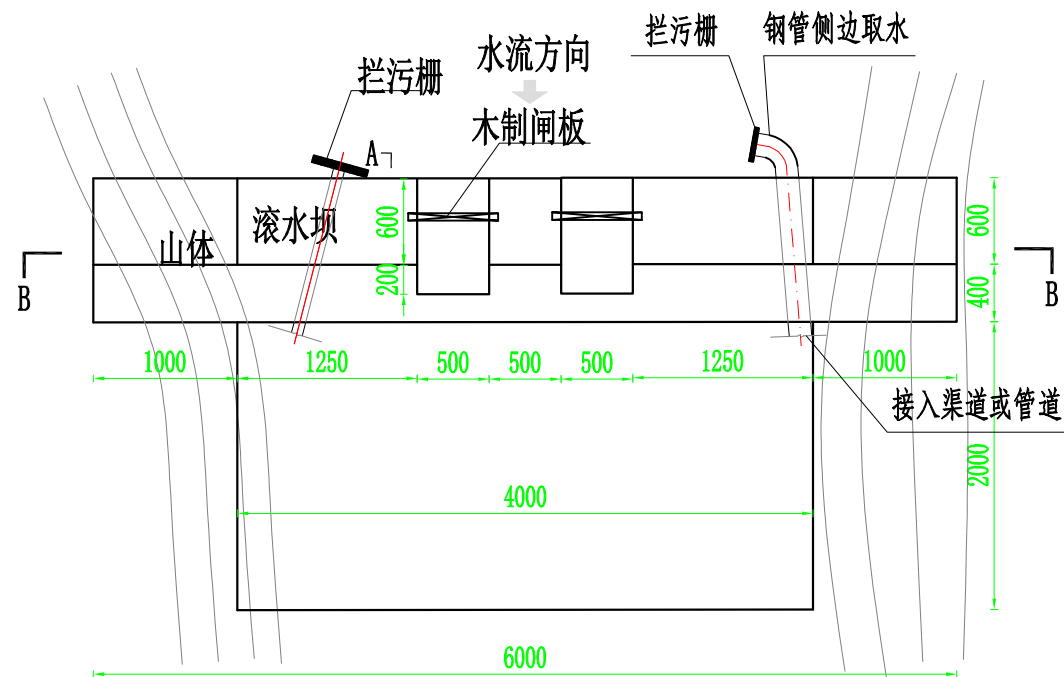
B-B剖面图 1:50

说明:

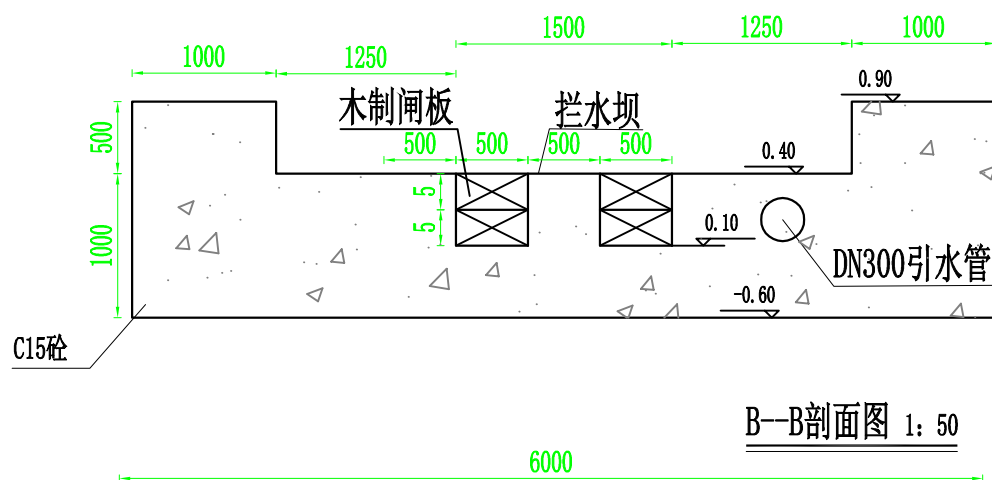
- 1、图中单位除高程以m计外，其余的均以mm计；
- 2、宽度为0.4m、0.6m的渠道每隔100m设置一个节制闸，具体位置可视现场位置情况而进行调整；
- 3、图中B为水闸所在沟渠的渠道宽度，H为水闸所在沟渠的渠道深度，板厚30mm。

广西善智科技投资有限责任公司

核定	曹朋	项目名称	2024年八步区增发国债高标准农田新建项目
审查	姜良恒	设计阶段	施工图设计阶段
校核	甘金玲	节制闸、取水口设计图	
设计	夏祥		
制图	黄开科		
日期	2024年1月	比例	图号



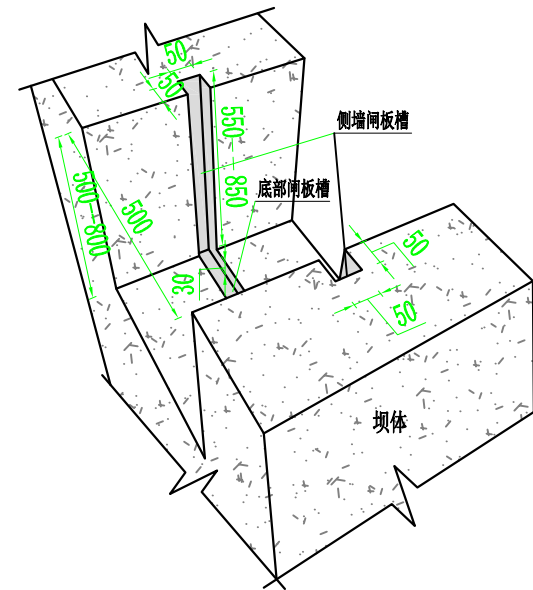
A-A 滚水坝平面图 1: 50



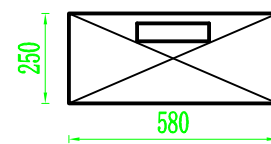
B-B剖面图 1: 50

说明:

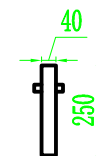
- 1、本图尺寸单位为毫米，高程为相对高程；
- 2、滚水坝基础承载力不低于100Kpa，若出现承载力不足，及时通知变更；
- 3、两边必须嵌入山体，在非溢流段设置标识牌1块；
- 4、设计引水管道为DN300，长度3米，安装方式为预埋式，安装位置可根据实际情况合理布置；
- 5、滚水坝设计为一次性浇筑，若施工达不到一次性成型需在断面上设置每隔0.3米左右布置连接筋，并注意施工缝的处理；
- 6、图纸中有未明确说明之处须严格按照国家相关规范、规程执行。



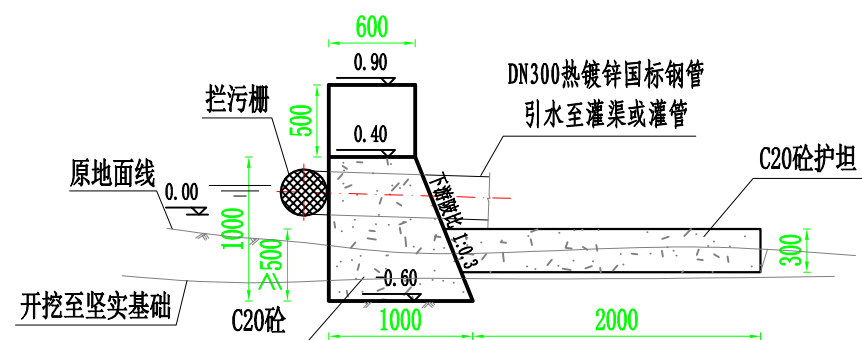
木制闸板槽轴测大样图



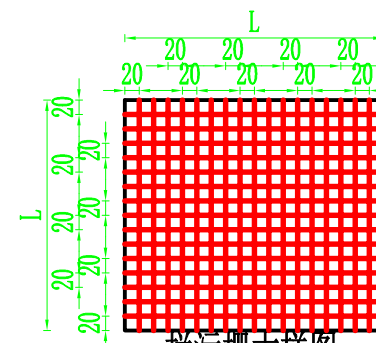
木制闸板细部图 1: 20



木制闸板细部图 1: 20



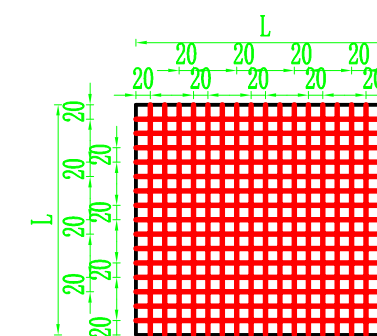
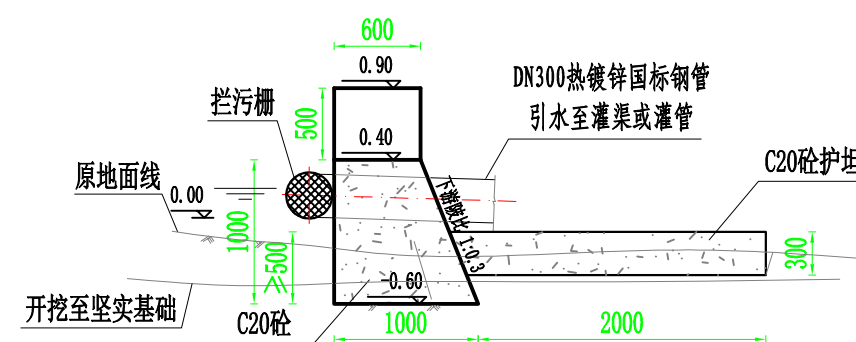
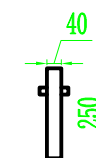
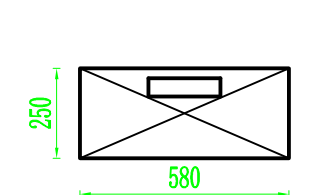
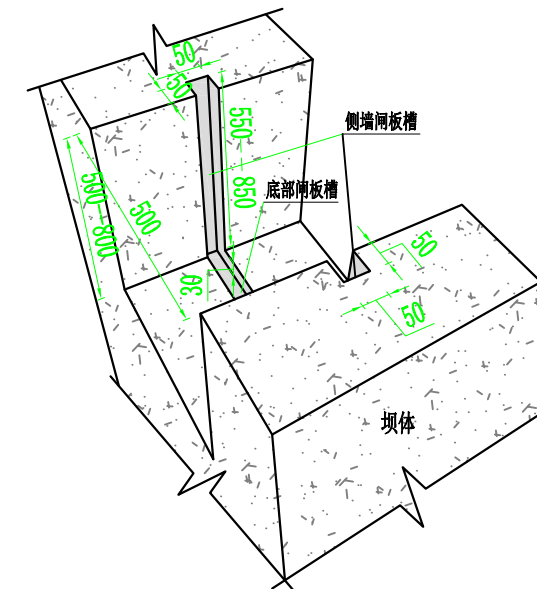
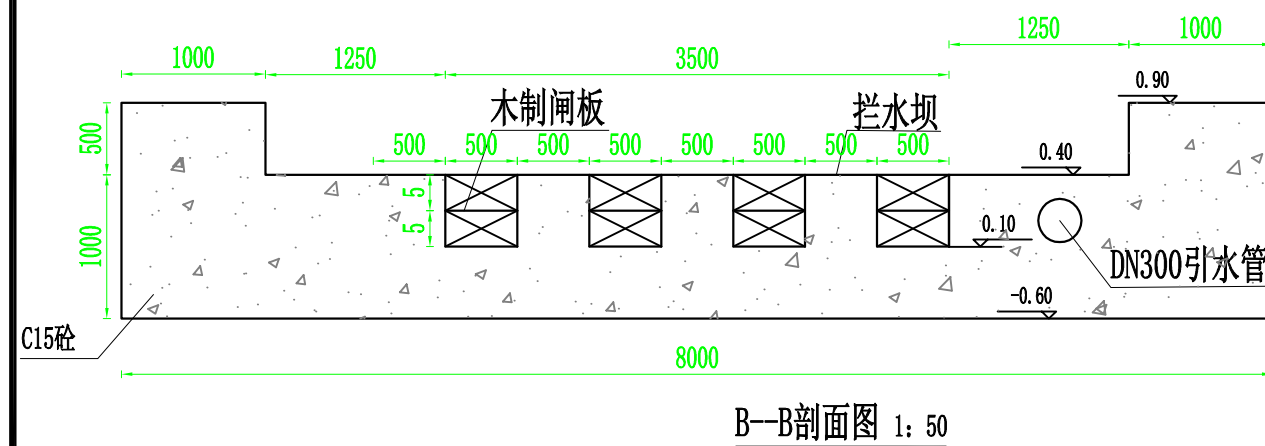
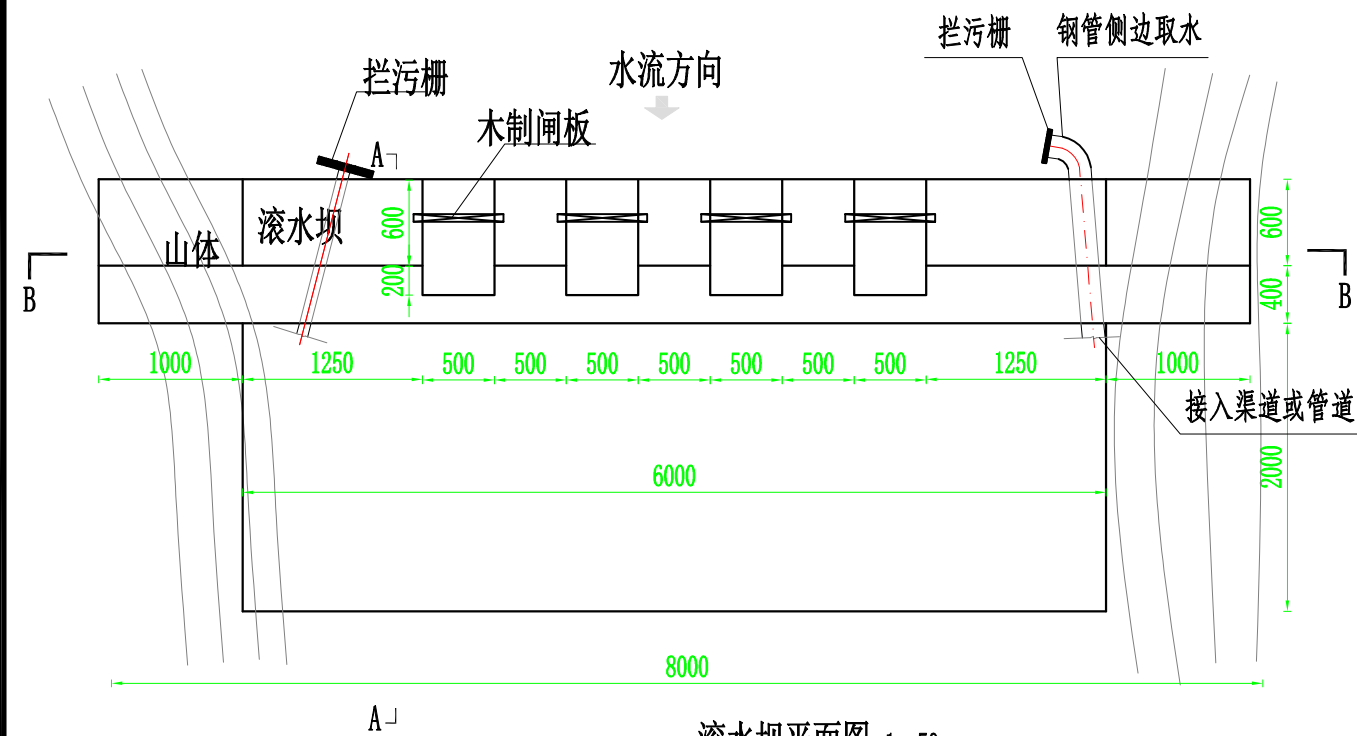
A-A剖面图 1: 50



拦污栅大样图

广西善智科技投资有限责任公司

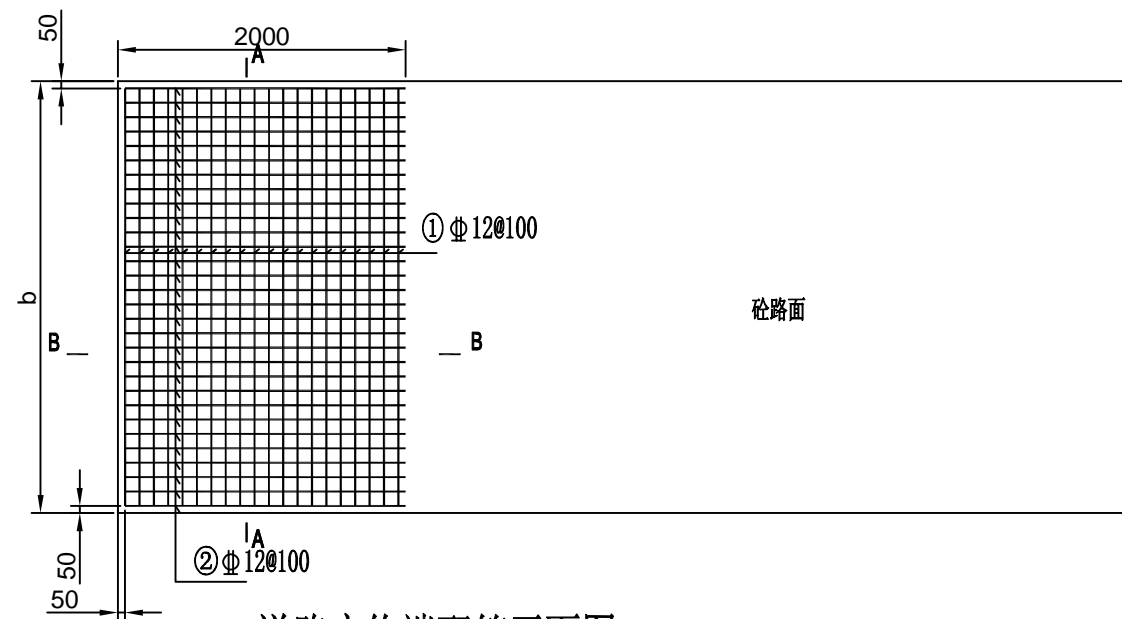
核定	曹朋	项目名称	2024年八步区增发国债高标准农田新建项目
审查	姜良恒	设计阶段	施工设计阶段
校核	甘金玲	拦水坝设计图 (4m)	
设计	夏祥		
制图	黄开科		
日期	2024年1月	比例	图号



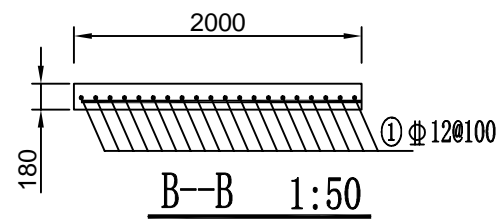
说 明:

- 1、本图尺寸单位为毫米，高程为相对高程；
- 2、滚水坝基础基础承载力不低于100Kpa，若出现承载力不足，及时通知变更；
- 3、两边必须嵌入山体体内，在非溢流段设置标识牌1块；
- 4、设计引水管道为DN300，长度3米，安装方式为预埋式，安装位置可根据实际情况合理布置；
- 5、滚水坝设计为一次性浇筑，若施工达不到一次性成型需在断面上设置每隔0.3米左右布置连接筋，并注意施工缝的处理；
- 6、图纸中有未明确说明之处须严格按照国家相关规范、规程执行。

广西善智科技投资有限责任公司					
核定	曹 朋	项目名称	2024年八步区增发国债高标准农田新建项目		
审查	姜良恒	设计阶段	施工图设计阶段		
校核	甘金玲	拦水坝设计图（6m）			
设计	夏 祥				
制图	黄开科				
日期	2024年1月	比例		图号	



道路启终端配筋平面图 1:50



单块结构板钢筋数量表

编号	型 式	规格	长度 (mm)	根数	备注
①	b-100	Φ12	b-100	20	0.888kg/m。
②	1950	Φ12	1950		0.888kg/m。

- 说明:
- 图中单位除高程以m计外,其余以mm计;
 - 图中所示混凝土为二级配砂、所示浆砌砂浆均为水泥砂浆,浆砌体外露面须勾平缝;
 - 路面混凝土厚180mm,砂标号为C25,采用二级配砂;
 - 钢筋等级说明:Φ为III级钢筋,钢筋砂保护层厚为50mm;
 - b、h为渠道宽、深,具体大小详见灌溉与排水工程特性表;
 - 图中夯填土须夯填至密实度0.91以上,且夯填土不得采用耕植土、腐植土、淤泥土等填筑;

广西善智科技投资有限责任公司					
核 定	曹 朋	项目名称	2024年八步区增发国债高标准农田新建项目		
审 查	姜良恒	设计阶段	施工设计阶段		
校 核	甘金玲	道路配筋图			
设 计	夏 祥				
制 图	黄开科				
日 期	2024年1月	比 例		图 号	