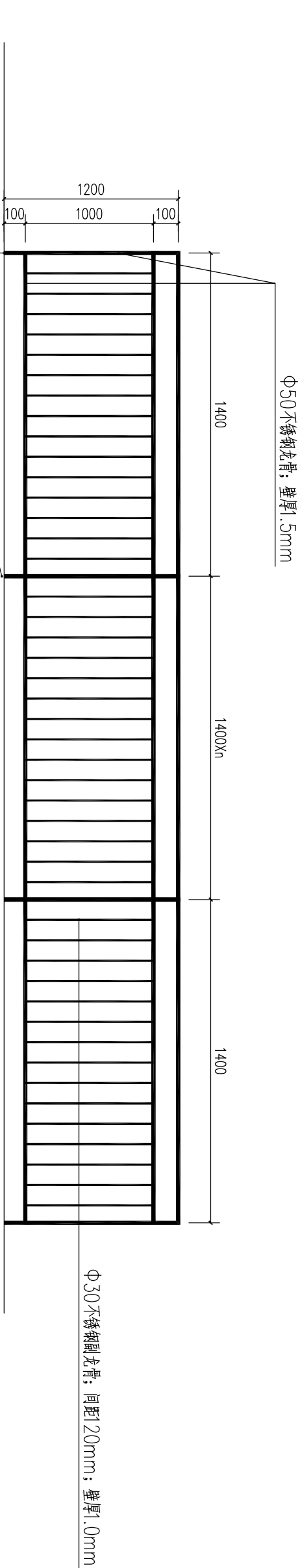


中城恒业设计集团有限公司 ZHONGCHENG HENGYE DESIGN GROUP LIMITED 资质证书编号：A352012676		工程名称	那坡县平孟镇北斗村那加屯屯内公共基础设施项目				项目负责人	王昭文	设计	董加露	图号	01	日期
图名	项目位置图		专业负责人	杨色山	审核	杨色山	复核	袁晓黎					

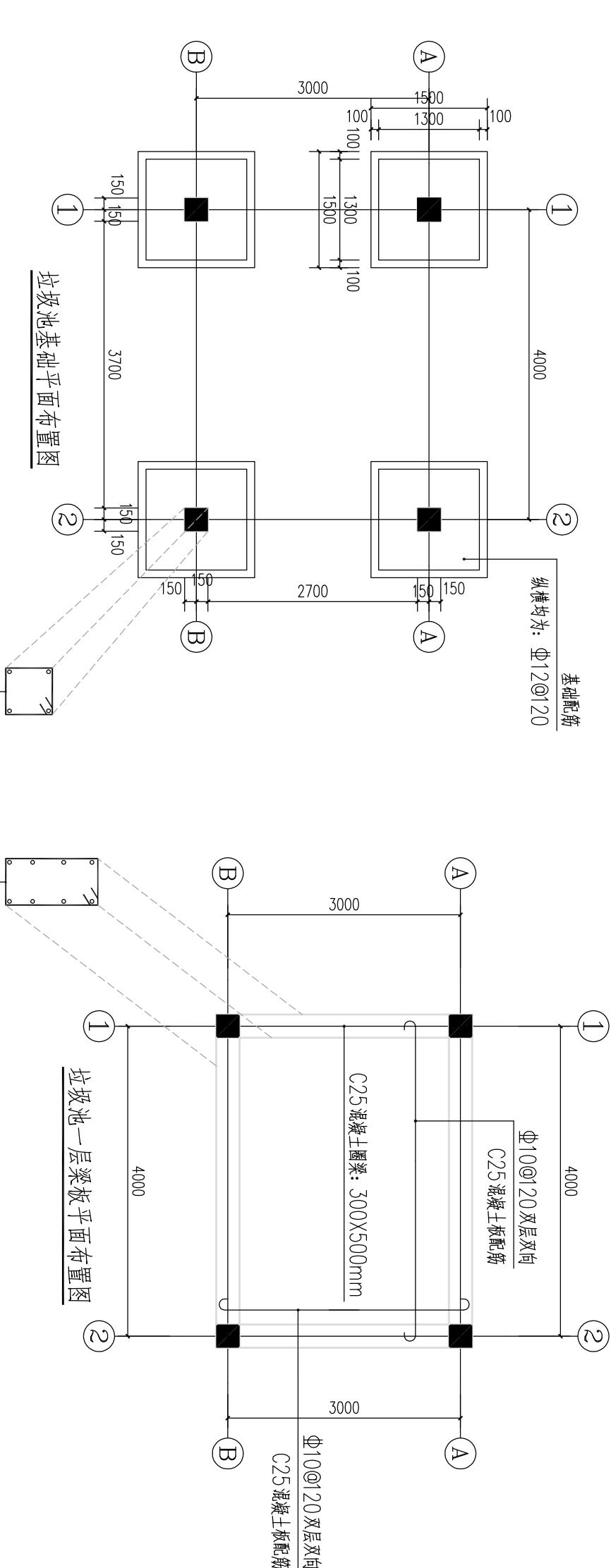


不锈钢护栏尺寸图 1: 50

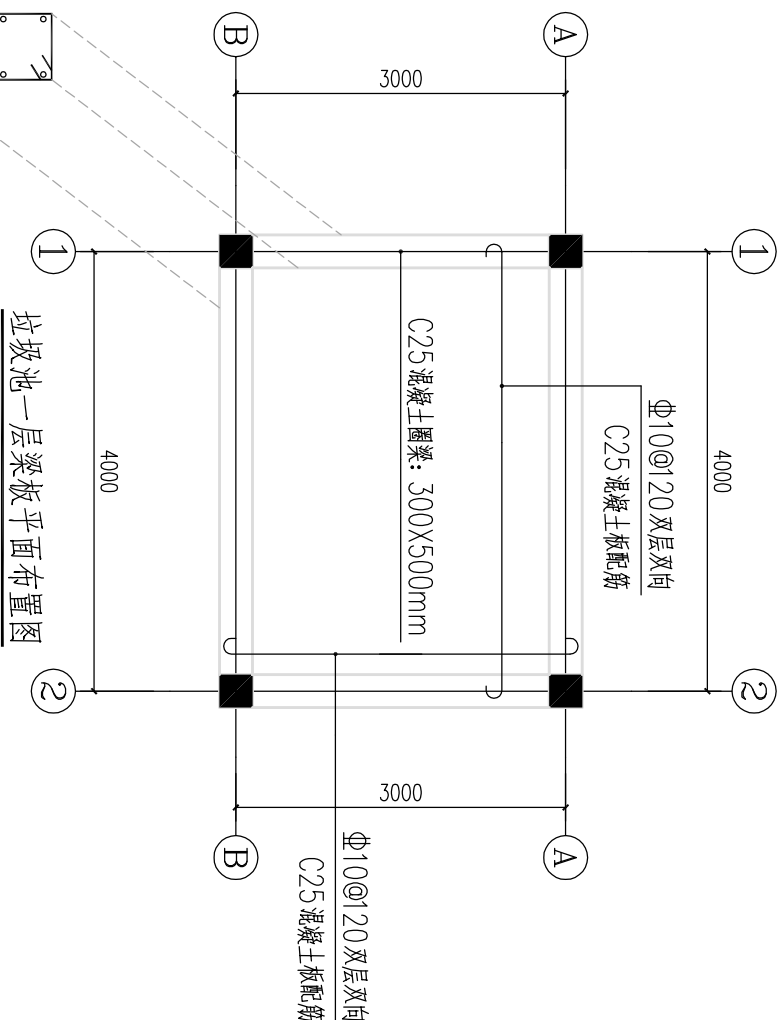
建设工程一览表

序号	项目名称	数量	单位	备注
1	吊脚式垃圾池	1	座	混凝土
2	不锈钢护栏	329.0	米	不锈钢
3	太阳能路灯	10	杆	高度7m; 40W
4	标志碑	1	块	大理石

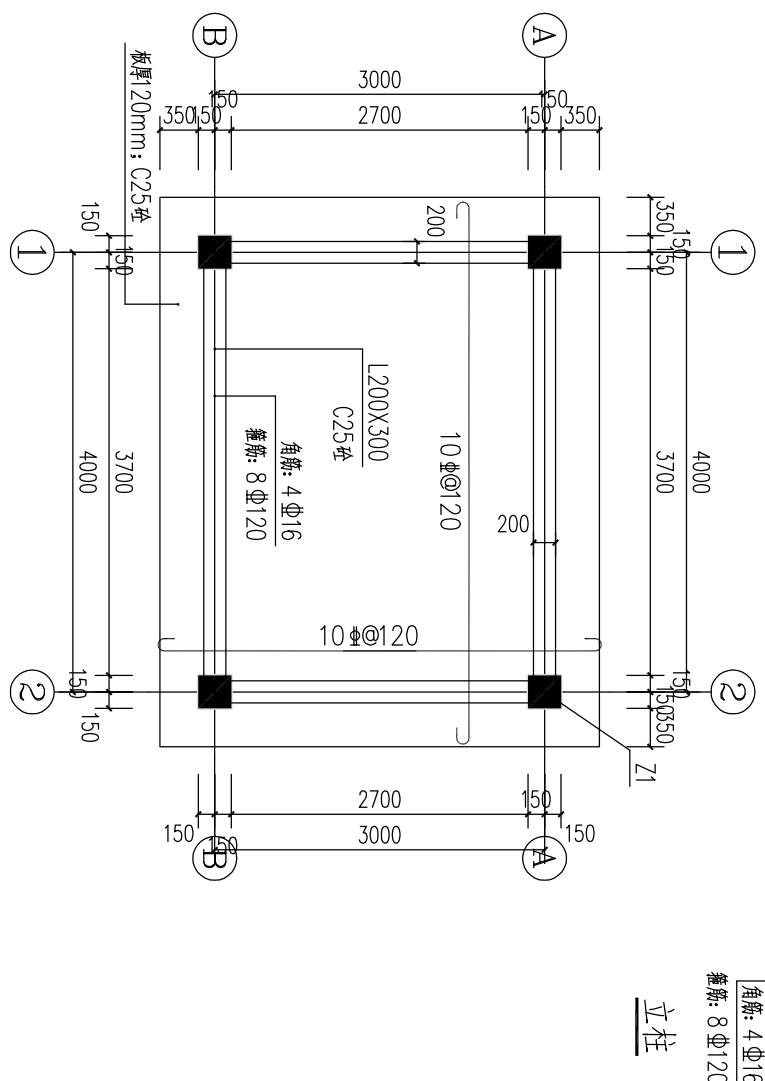
中城恒业设计集团有限公司 ZHONGCHENG HENGYE DESIGN GROUP LIMITED 资质证书编号: A352012676										
工程名称	那坡县平孟镇北斗村那加屯屯内公共基础设施项目			项目负责人	王松云	设计	董晓黎	图号	02	日期
图 名	不锈钢护栏详图			专业负责人	杨色山	审核	杨色山	复核	袁晓黎	



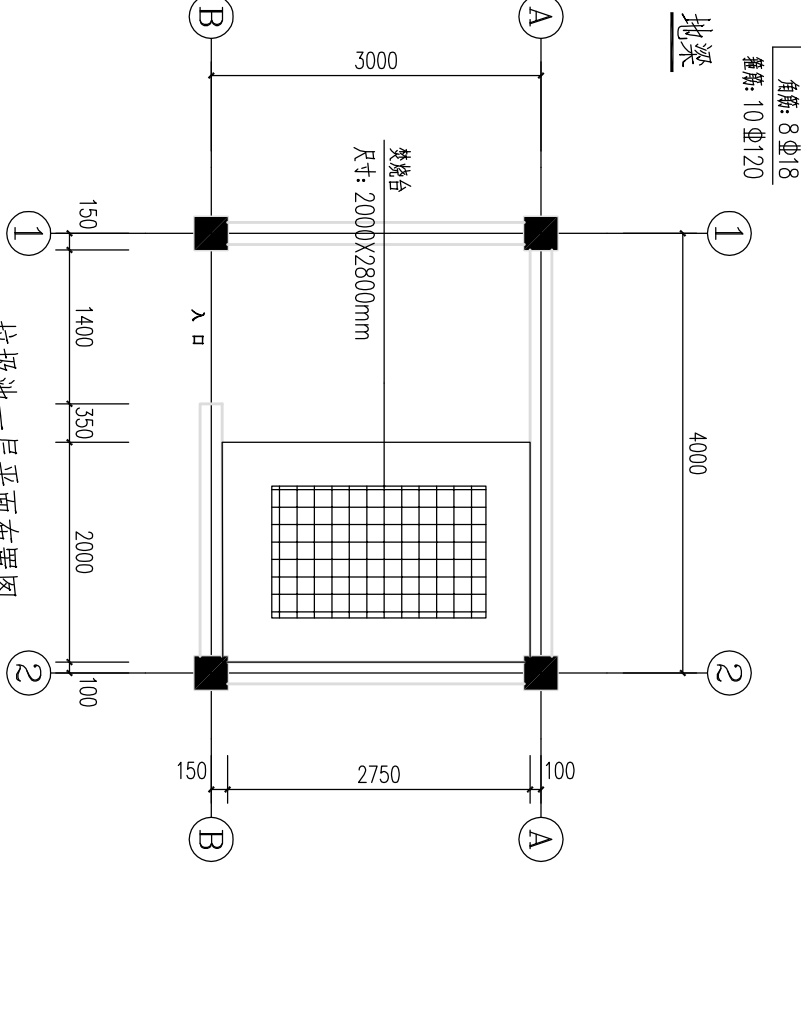
垃圾池基础平面布置图



垃圾池一层梁板平面布置图

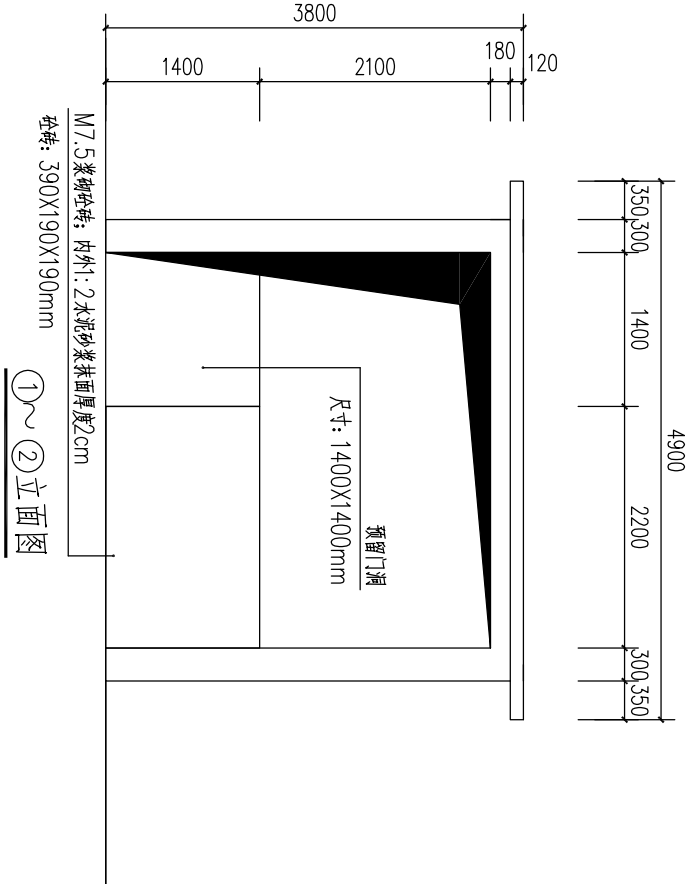
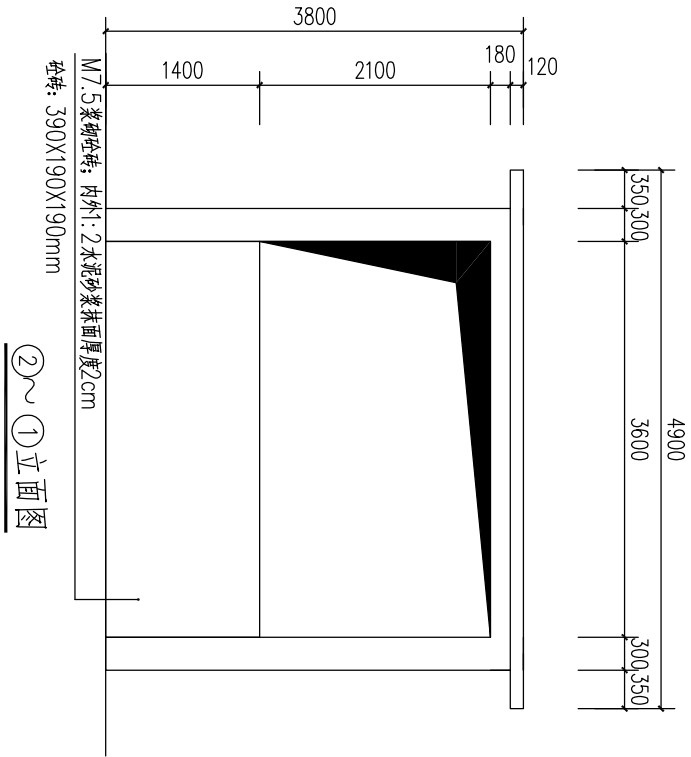
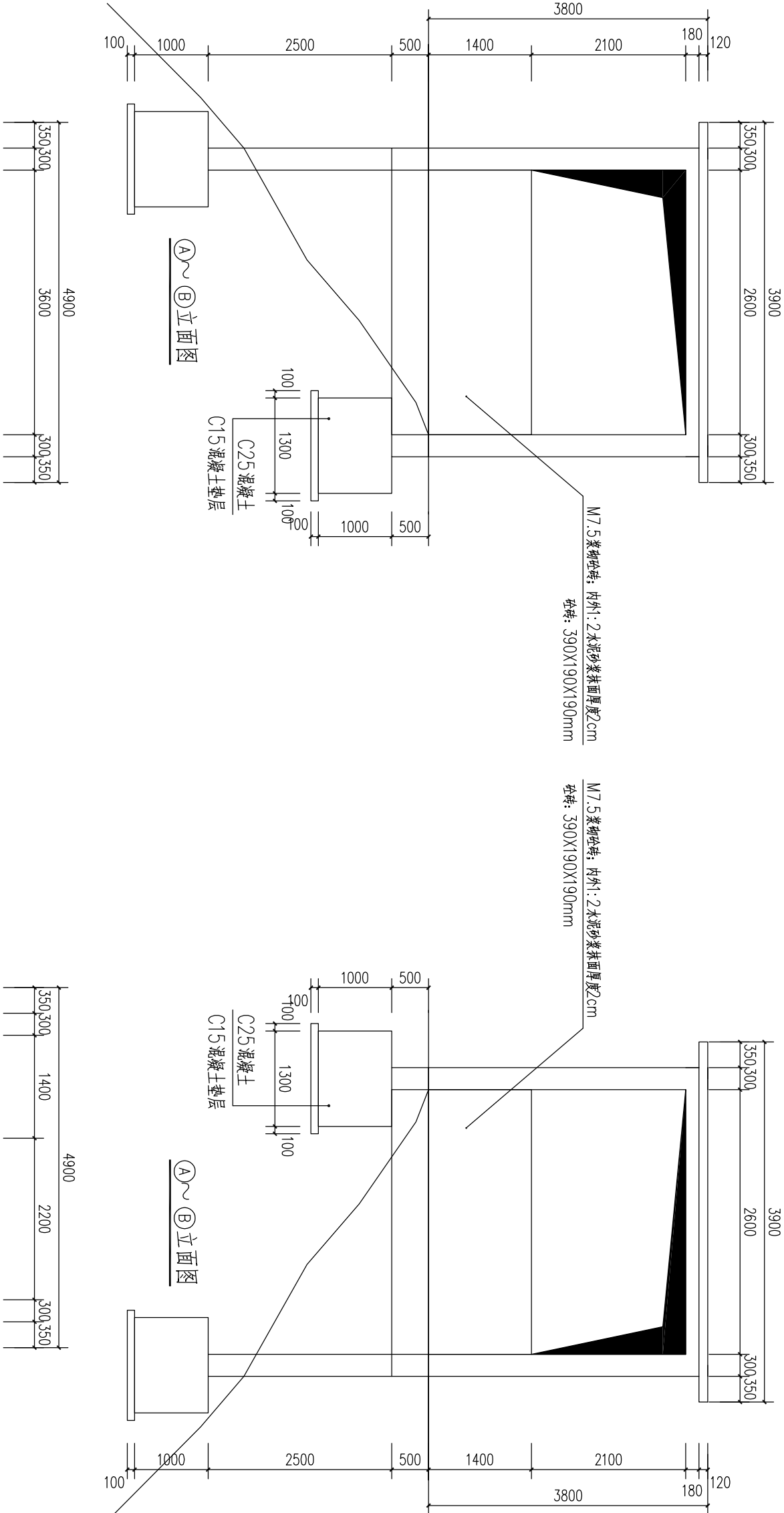


垃圾池屋面梁及板面配筋平面布置图

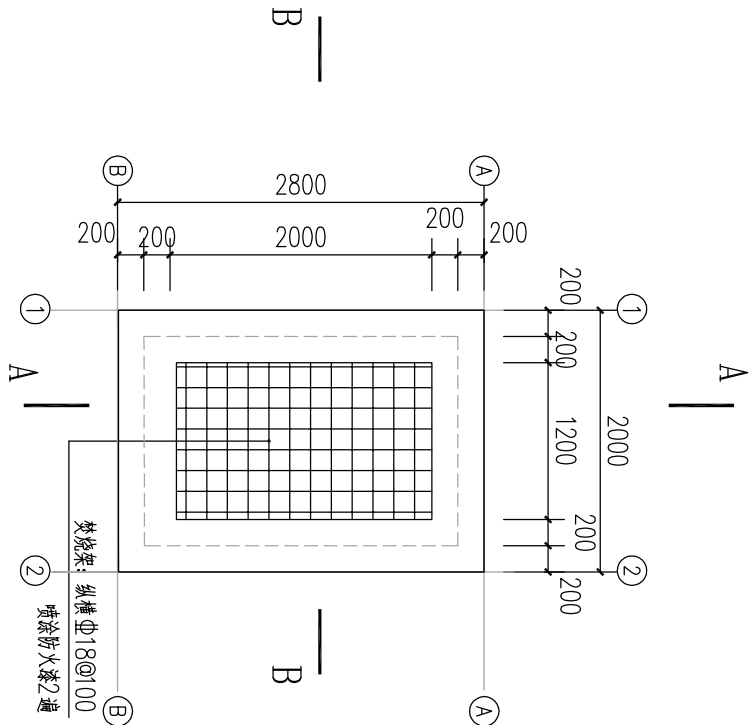


垃圾池一层平面布置图

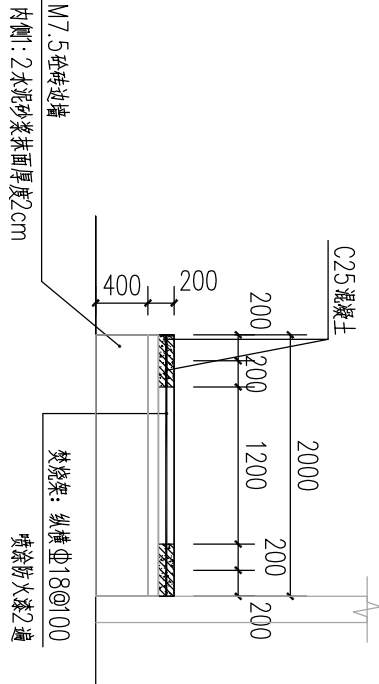
中城恒业设计集团有限公司 ZHONGCHENG HENGYE DESIGN GROUP LIMITED 资质证书编号: A352012676		工程名称	那坡县平孟镇北斗村那加屯屯内公共基础设施项目				项目审核人	王松文	设计	董晓芳	图号	03	日期
图名	吊脚式垃圾池基础平面布置图		专业审核人	杨色山	审核	杨色山	复核	袁晓黎					



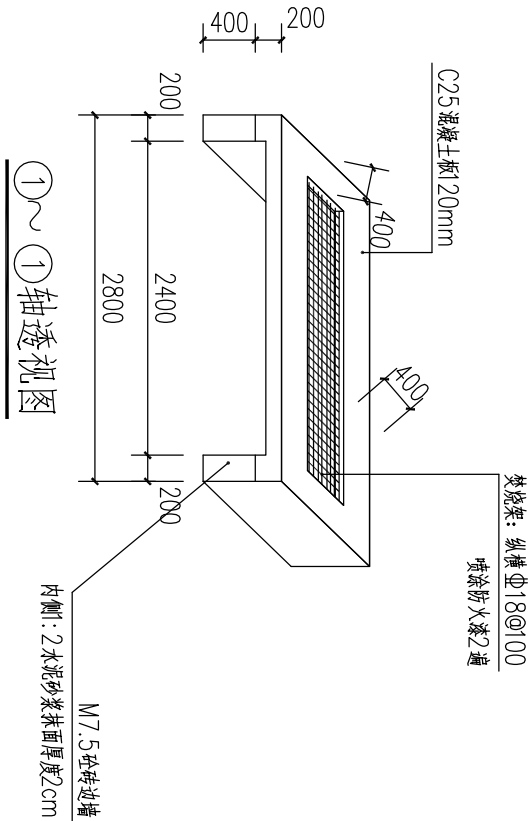
中城恒业设计集团有限公司 ZHONGCHENG HENGYE DESIGN GROUP LIMITED 资质证书编号: A352012676										
工程名称		那坡县平孟镇北斗村那加屯屯内公共基础设施项目			项目负责人		王松文		设计	
图名		垃圾池立面图			专业负责人		杨色山		审核	
							杨色山		复核	
							袁晓黎		日期	



焚烧台平面尺寸图

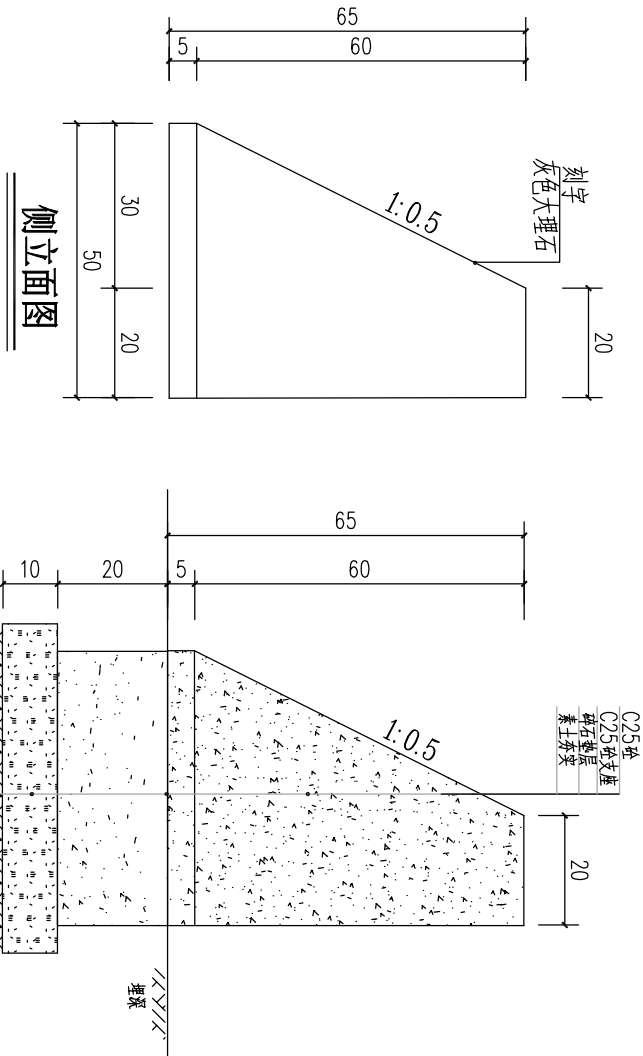
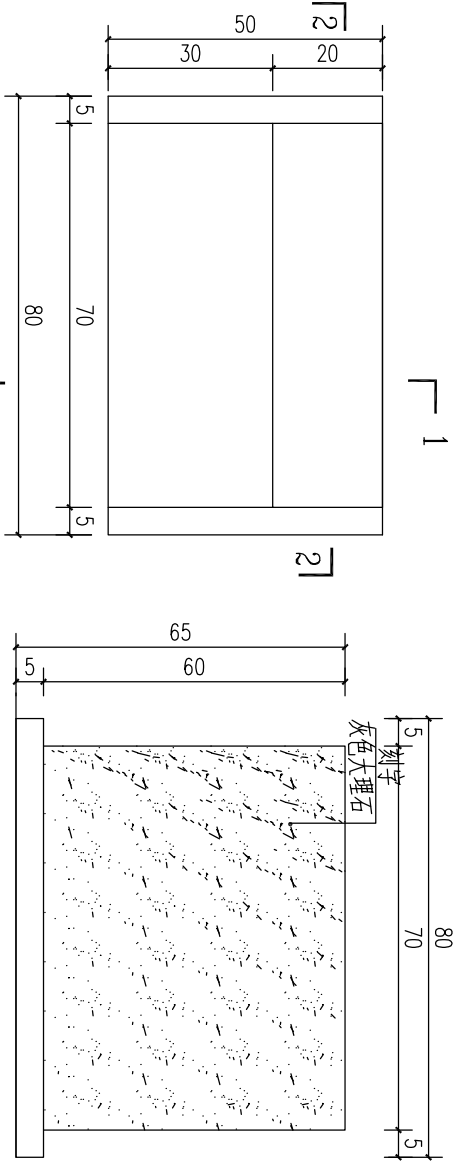


焚烧台B—B剖面图



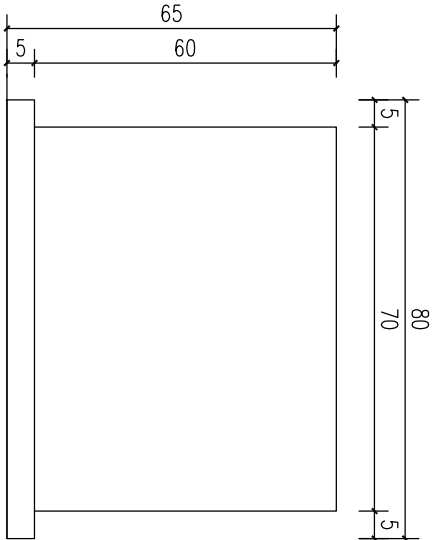
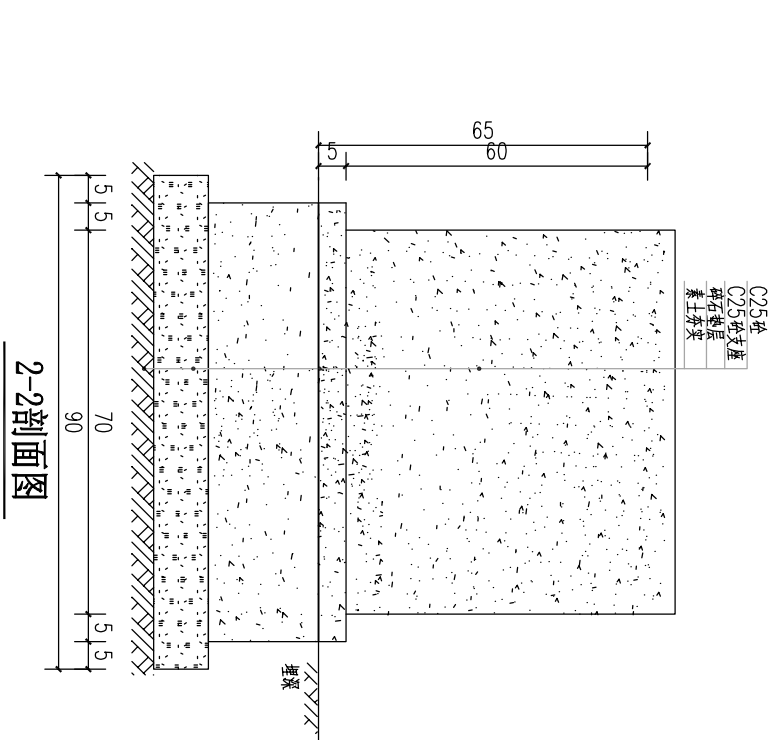
焚烧台A—A剖面图

中城恒业设计集团有限公司 ZHONGCHENG HENGYE DESIGN GROUP LIMITED 资质证书编号: A352012676		工程名称	那坡县平孟镇北斗村那加屯屯内公共基础设施项目				项目负责人	王松云	设计	董晓霞	图号	05	日期
图名	焚烧台结构图		专业负责人	杨色山	审核	杨色山	复核	袁晓黎					



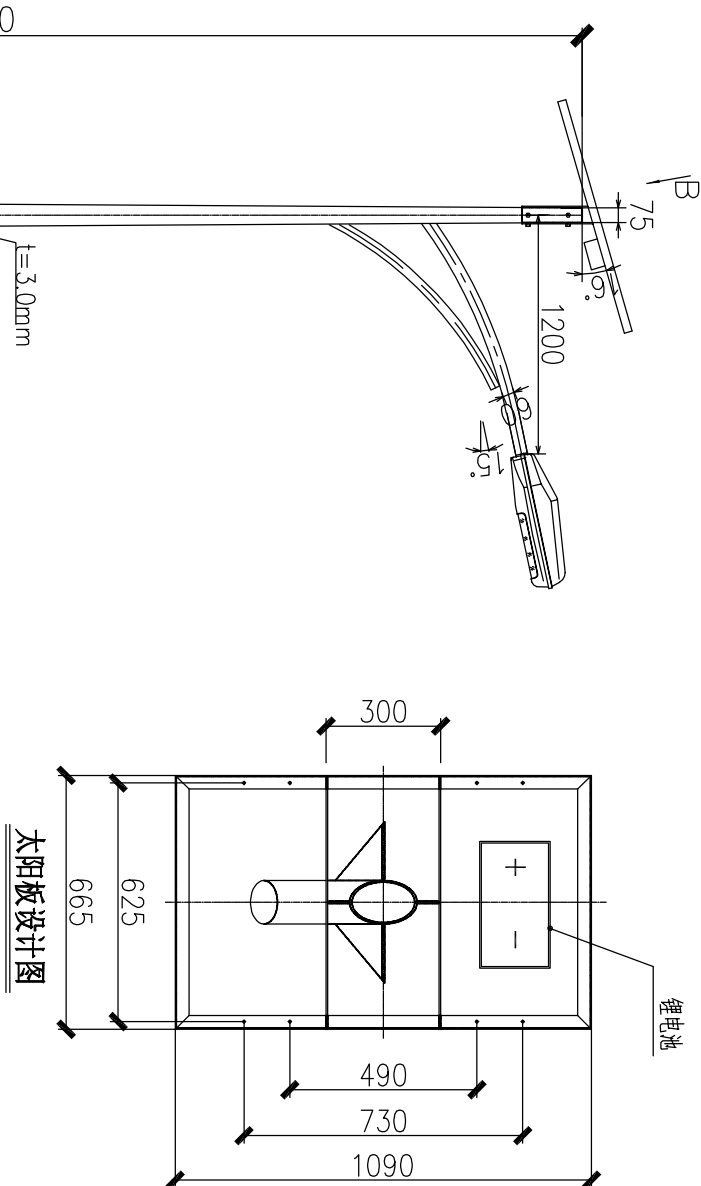
尺寸 长×宽×高 (cm)	挖方 (m³)	碎石垫层 (m³)	C25砼基座 (m³)	C25砼碑 (m³)	大理石 (m²)
80×50×65	0.162	0.054	0.100	0.147	0.473
合计	0.162	0.054	0.100	0.147	0.473

说明：1、本图尺寸以厘米为单位。  
2、标志碑正立面贴灰色大理石并刻上与项目有关的内容，具体由业主定。



中城恒业设计集团有限公司 ZHONGCHENG HENGYE DESIGN GROUP LIMITED 资质证书编号：A352012676												
工程名称	那坡县平孟镇北斗村那加屯屯内公共基础设施项目											
图 名	标志碑结构图											
项目负责人	王政文											
专业负责人	杨旭山											
设计	董晓霞											
审核	杨旭山											
图号	06											
复核	袁晓黎											
日期												





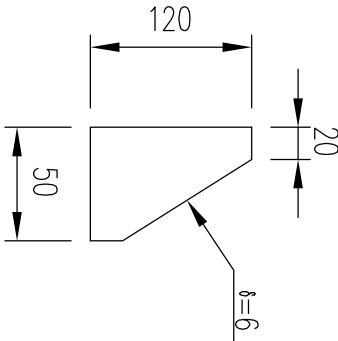
工程数量表 (每盏)

项目	材料	单位	数量
电杆	太阳能电杆	套	1
	挖方	m <sup>3</sup>	2.4
基础	C20混凝土	m <sup>3</sup>	0.3

说明

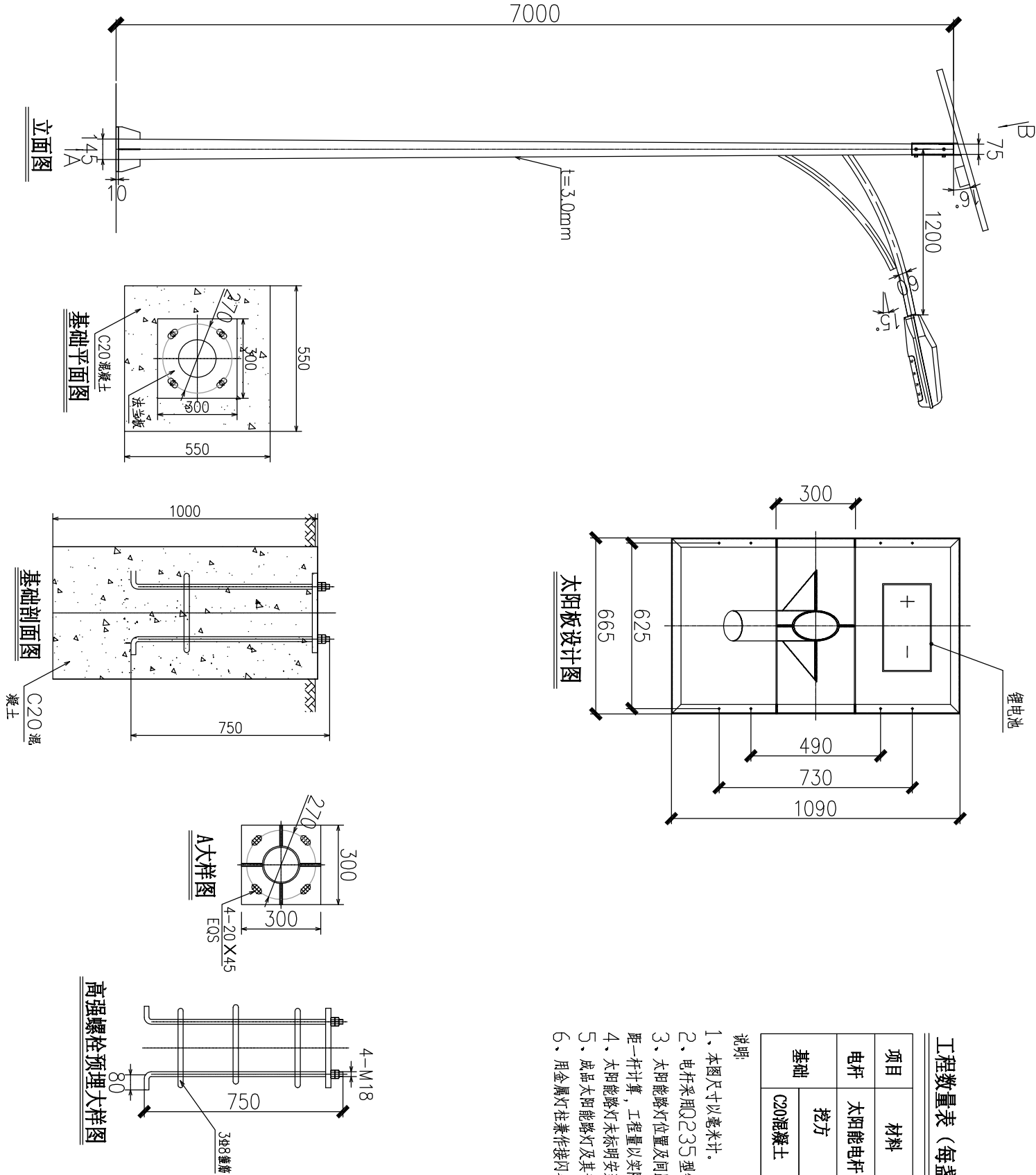
- 1、本图尺寸以毫米计。
- 2、电杆采用Q235型钢，厚度t=3.0mm。
- 3、太阳能路灯位置及间距由业主现场确定，本次暂按30.0米间距一杆计算，工程量以实际收方为准。
- 4、太阳能路灯未标明安装部件，以厂家提供为准。
- 5、成品太阳能路灯及其部件应经相关检验并取得合格证明。
- 6、用金属灯柱兼作接地器和引下线，路灯基础钢筋笼可作为防雷接地体。

立杆底劲板图



技术要求：

- 1、杆体圆管杆，立杆上口径75mm，下口径45mm，厚3.0mm；
- 2、杆体与法兰连接处采用双面焊接，外焊加强钢板120\*50\*4；
- 3、检修口开在离法兰盘300mm高处，尺寸为40mm\*200mm长椭圆形加强外推门；
- 4、杆体整体热镀锌锌去毛刺，厚度不小于65um；表面喷白塑处理；
- 5、杆体设计抗风能力：风压0.5KPa，抗震能力为里氏7级，使用寿命达到30年以上。
- 6、引用标准：GB/T700-1988《碳素结构钢》；GB/T5117-1995《碳钢焊条》；GB/T9793-1988《热喷涂锌及锌合金涂层》。
- 7、选用7米高壁厚3.00mm锥度灯杆，40瓦LED灯具，100瓦光伏板（1000X670mm），60AH锂电池；电池采用悬挂式，路灯型号LV-LD-040H-D070-GX。
- 8、天黑自动亮灯，默认每天亮灯8小时，从晚上19：00—凌晨2：00。



注明：

太阳能路灯具体位置由现场定。

中城恒业设计集团有限公司  
ZHONGCHENG HENGYE DESIGN GROUP LIMITED  
资质证书编号：A352012676

工程名称 那坡县平孟镇北斗村那加屯屯内公共基础设施项目  
图名 标志碑结构图

项目负责人 专业负责人

王斌

设计

王斌

图号

07

日期