



建设工程一览表

序号	项目名称	数量	单位	备注
1	挂壁太阳能路灯	33	盏	臂长1.2m；40W
2	立杆太阳能路灯	80	杆	高度7m；40W
3	标志碑	1	块	大理石

中城恒业设计集团有限公司 ZHONGCHENG HENGYE DESIGN GROUP LIMITED 资质证书编号：A352012676		工程名称	那坡县坡荷乡大果腊村大果腊屯公共照明工程				项目负责人	王路云	设计	霍加	图号	01	日期
图 名		大果腊屯平面布置图（一）				专业负责人	杨勉山	审核	杨勉山	复核	袁晓黎		



图例： 挂壁式太阳能路灯安装位置施工现场定位图

中城恒业设计集团有限公司 ZHONGCHENG HENGYE DESIGN GROUP LIMITED 资质证书编号：A352012676		工程名称	那坡县坡荷乡大果腊村大果腊屯公共照明工程				项目负责人	王昭文	设计	霍加	图号	02	日期
图名		大果腊屯平面布置图（二）				专业负责人	杨色山	审核	杨色山	复核	袁晓黎		



图例:  立杆太阳能路灯建设位置施工现场定位

中城恒业设计集团有限公司 ZHONGCHENG HENGYE DESIGN GROUP LIMITED 资质证书编号：A352012676		工程名称	那坡县坡荷乡大果腊村大果腊屯公共照明工程			项目负责人	王昭文	设计	霍加豪	图号	03	日期
图 名	果连屯平面布置图			专业负责人	杨尧山	审核	杨尧山	复核	袁晓黎			



图例： 立杆太阳能路灯建设位置施工现场定

中城恒业设计集团有限公司 ZHONGCHENG HENGYE DESIGN GROUP LIMITED 资质证书编号：A352012676		工程名称	那坡县坡荷乡大果腊村大果腊屯公共照明工程		项目负责人	王昭天	设计	霍加豪	图号	04	日期
图 名		果灵一、二组路灯平面布置图		专业负责人		柳色山	审核	柳色山	复核	袁晓黎	



图例:  立杆太阳能路灯建设位置施工现场定位

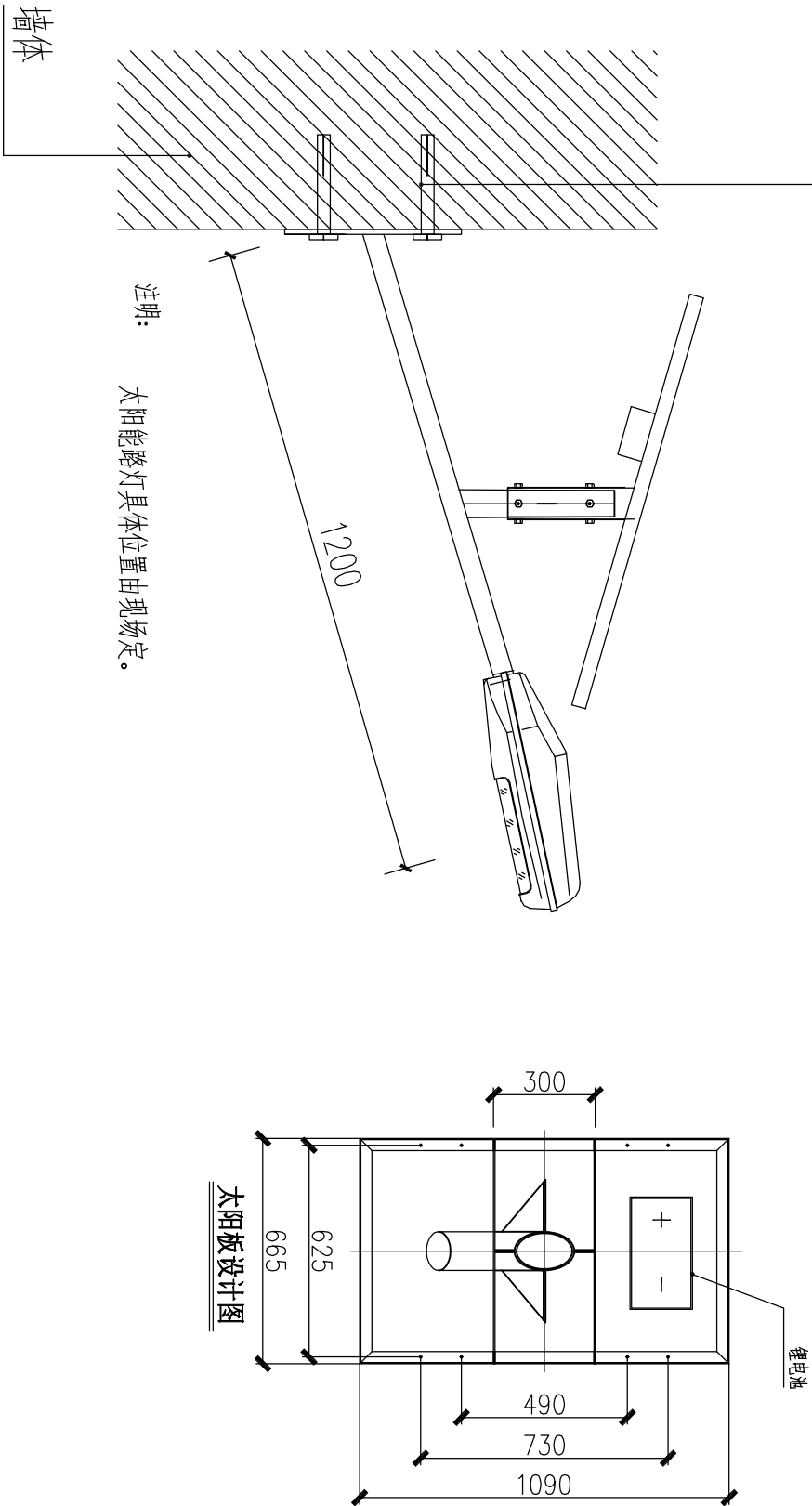
中城恒业设计集团有限公司 ZHONGCHENG HENGYE DESIGN GROUP LIMITED 资质证书编号: A352012676		工程名称	那坡县坡荷乡大果腊村大果腊屯公共照明工程				项目负责人	王昭天	设计	霍加	图号	05	日期
图 名	果学屯平面布置图						专业负责人	杨色山	审核	杨色山	复核	袁晓黎	



图例： 立杆太阳能路灯建设位置施工现场定

中城恒业设计集团有限公司 ZHONGCHENG HENGYE DESIGN GROUP LIMITED 资质证书编号：A352012676		工程名称	那坡县坡荷乡大果腊村大果腊屯公共照明工程			项目负责人	王昭文	设计	谭亮屯	图号	06	日期
图 名		谭亮屯路灯平面布置图			专业负责人	杨色山	审核	杨色山	复核	袁晓黎		

配套膨胀钉固定



工程数量表 (每盏)

项目	材料	单位	数量
电杆	太阳能电杆	套	1

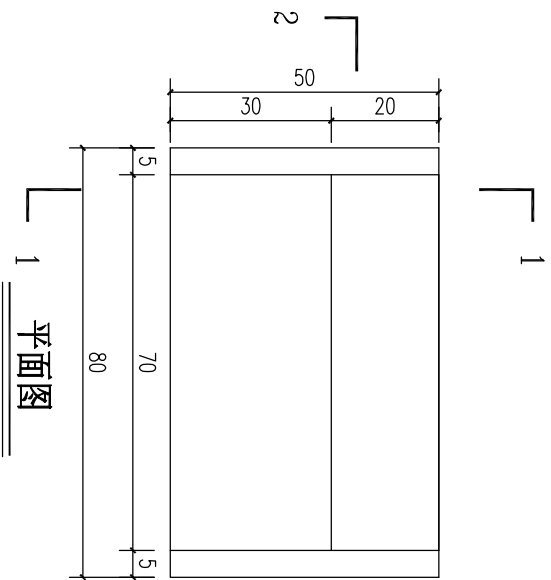
说明:

- 1、本图尺寸以毫米计。
- 2、电杆采用Q235型钢，厚度t=3.0mm。
- 3、太阳能路灯位置及间距由业主现场确定，本次暂按30.0米间距一杆计算，工程量以实际收方为准。
- 4、太阳能路灯未标明安装部件，以厂家提供为准。
- 5、成品太阳能路灯及其部件应经相关检验并取得合格证明。
- 6、用金属灯柱兼作接地器和引下线，路灯基础钢筋笼可作为防雷接地体。

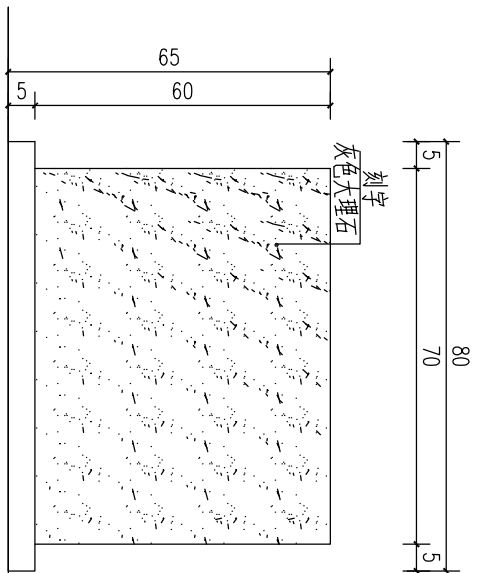
技术要求:

- 1、杆体整体热浸镀锌去毛刺，厚度不小于65um；表面喷白塑处理；
- 2、杆体设计抗风能力：风压0.5KPa，抗震能力为里氏7级，使用寿命达到30年以上。
- 3、引用标准:GB/T700—1988《碳素结构钢》；GB/T10854—1989《铜结构焊缝外形尺寸》；GB/T5117—1995《碳钢焊条》；GB/T9793—1988《热喷涂锌及锌合金涂层》。
- 4、选用壁挂厚3.00mm锥度灯杆，40瓦LED灯具，100瓦光伏板（1000X670mm），60AH锂电池；电池采用悬挂式；路灯型号LV-LF—040H—D070—GX。
- 5、天黑自动亮灯，默认每天亮灯8小时，从晚19：00—凌晨2：00。

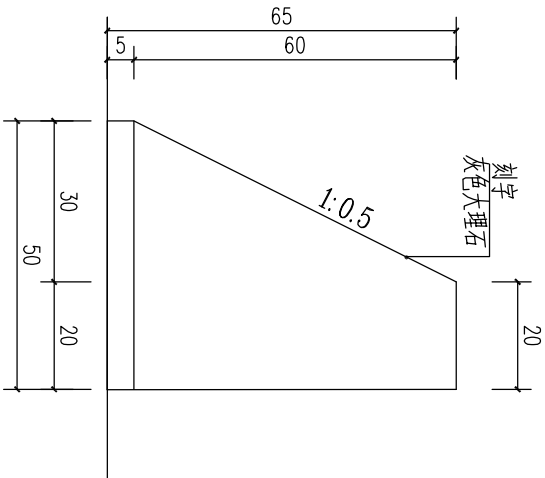
中城恒业设计集团有限公司 ZHONGCHENG HENGYE DESIGN GROUP LIMITED 资质证书编号：A352012676		工程名称	那坡县坡荷乡大果腊村大果腊屯公共照明工程			项目负责人	王昭文	设计	霍少军	图号	08	日期
图 名		挂壁式太阳能路灯结构图			专业负责人	杨勉山	审核	杨勉山	复核	袁晓黎		



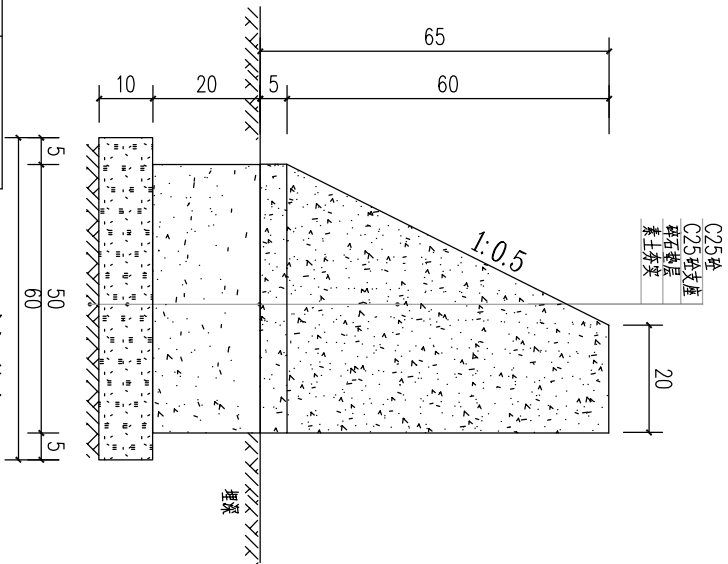
平面图



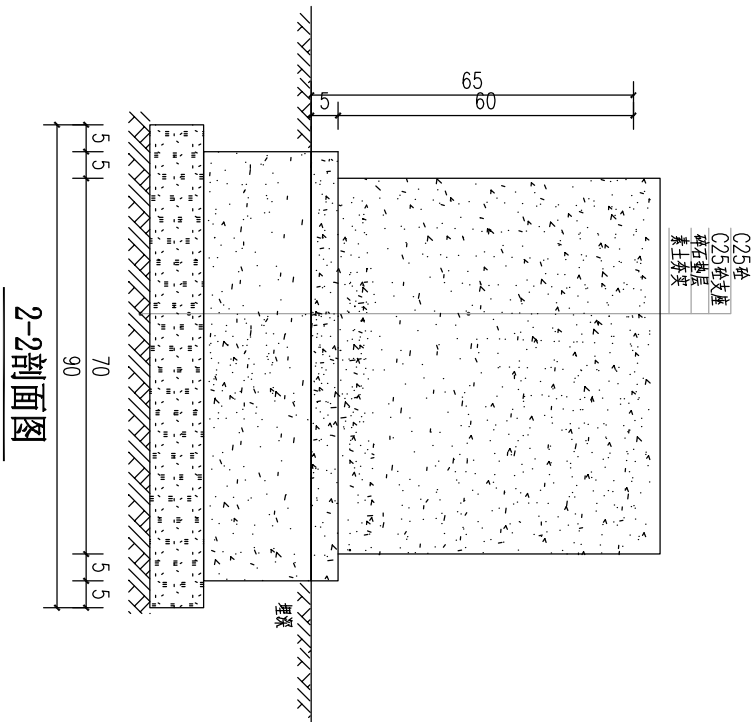
正立面图



侧立面图



1-1剖面图



2-2剖面图

尺寸 长x宽x高 (cm)	挖方 (m³)	碎石垫层 (m³)	C25砼支座 (m³)	C25砼碑 (m³)	大理石厚度2cm (m²)
80x50x65	0.162	0.054	0.100	0.147	0.473
合计	0.162	0.054	0.100	0.147	0.473

- 说明：1、本图尺寸以厘米为单位。
- 2、标志碑正立面贴灰色大理石并刻上与项目有关的内容，具体由业主定。

中城恒业设计集团有限公司 资质证书编号：A352012676	工程名称	那坡县坡荷乡大果腊村大果腊屯公共照明工程				
	图 名	标志碑结构图				
	项目负责人	王昭文	设计	李加露	图 号	09
	专业负责人	杨色山	审核	杨色山	复核	袁晓黎
						日期