

# 博白镇绿珠村乡村建设示范点屯项目 一阶段施工图设计

中撰工程设计有限公司

2025 年 3 月

中撰工程设计有限公司				
博白镇绿珠村乡村建设示范点屯项目		图 纸 目 录	第1页 共1页	
			2025年3月	
			编制：文伟	
			校核：张榆	
技施 阶段				
土建 部分				
序号	图 名		图 号	备 注
1	工程总体平面布置图		示范点屯-01	
2	设计总说明 场地硬化做法		示范点屯-02	
3	1#、2#场地平面布置图		示范点屯-03	
4	1#、2#场地排水布置图		示范点屯-04	
5	1#、2#变形缝平面布置图		示范点屯-05	
6	排污沟结构图		示范点屯-06	
7	预制盖板结构图		示范点屯-07	
8	挡墙平面图		示范点屯-08	
9	污水塘清淤加固剖面图		示范点屯-09	
10	仿木砼栏杆结构图		示范点屯-10	
11	预制砼栏杆配筋图		示范点屯-11	







# 设计总说明

## 一 设计概况

- 1、本工程建设规模：场地硬化面积137.5m<sup>2</sup>，排污沟200m，污水塘清淤782m<sup>2</sup>，安全防护墙123m，栏杆123m。
- 2、工程位于博白镇绿珠村，受益户数87户，人口700人，其中脱贫户22户，脱贫人口65人。该项目为场地硬化，排污沟，污水塘清淤加固，安全防护墙，栏杆，场地利用原有村集体公有用地。
- 3、地坪纵、横向每隔4~6m分缝。用切割机割断变形缝，变形缝规格为宽6mm，深60mm，伸缩缝及切割缝宜与施工缝重合。

## 二 设计依据

- 1、建设单位提供的设计要求及委托设计的设计合同。
- 2、现行的国家有关建筑设计规范、规程和规定（不限于此）。
- 1）《建筑地基基础工程施工质量验收规范》（GB50202-2018）
- 2）《建筑给排水及采暖工程施工质量验收规范》（GB50242-2019）
- 3）《混凝土结构工程施工质量验收规范》（GB50204-2015）
- 4）《建筑工程施工质量验收统一标准》（GB50300-2013）
- 5）中华人民共和国工程建设强制性条文
- 6）《水泥混凝土路面施工及验收规范》（GBJ97-87）
- 7）《建筑给排水及采暖工程施工质量验收规范》（GB50242-2016）

## 三 设计标准

- 1、设计荷载：一般农用车（3T）。
- 2、场地结构：现浇C25混凝土厚15cm，基础级配碎石垫层厚10cm。
- 3、设计使用年限：10年。
- 4、地震情况：根据国家质量技术监督局2016年6月实施的《中国地震动参数区划图》（GB18306-2015），本工程区地震动峰值加速度为0.10g，反应谱特征周期为0.35S，地震基本烈度为Ⅶ度。

## 四 水泥混凝土场地硬化设计

- 1、场地布置：场地地形为多边形，实际施工时可根据群众意愿调整场地形状，但必须保证硬化面积达到设计值。
- 2、设计标高：以现状填土高度为控制高程。
- 3、场地排水：以场地纵向中线为最高顶线，分别向内、外侧降坡排水，按1%坡降。
- 4、场地结构：场地基面压实（压实度0.95），平铺级配碎石垫层厚10cm，现浇C25混凝土厚15cm。

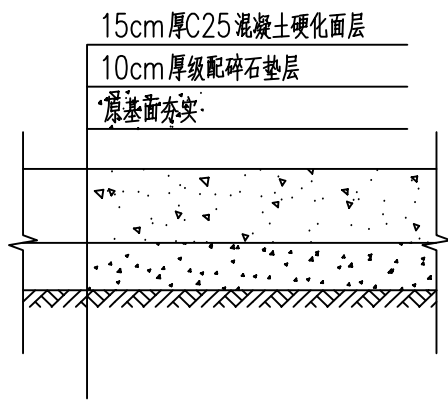
5、分格缝：地坪纵、横向每隔4~6m分缝。用切割机割断变形缝，变形缝规格为宽6mm，深60mm，伸缩缝及切割缝宜与施工缝重合。

## 五 施工要点

- 1、施工工艺：施工放样--碾压压实基面--开挖排水沟--做排水沟--铺设级配碎石垫--现浇场地混凝土--混凝土养护--分割变形缝。
- 2、浇筑混凝土时，应采取措施尽量使混凝土表面颜色均匀一致，以增强美观效果。
- 3、基面必须按设计要求进行碾压压实，并做好检测记录。
- 4、基面压实后均匀铺设级配碎石垫层并压实，级配碎石垫层配比：掺石粉20%（体积比），碎石粒径2~4cm，压实度不小于96%。
- 5、场地混凝土必须按照规范进行浇筑和养护。
- 6、C25混凝土建议采用42.5的水泥，配合比例为水泥：砂：石：水=356：718：1123：203（或参考公路混凝土施工方法）。
- 7、基面竣工后要求表面不起灰、不起砂、无裂纹。平整度4m直尺检查误差小于4mm。

## 六 施工注意事项

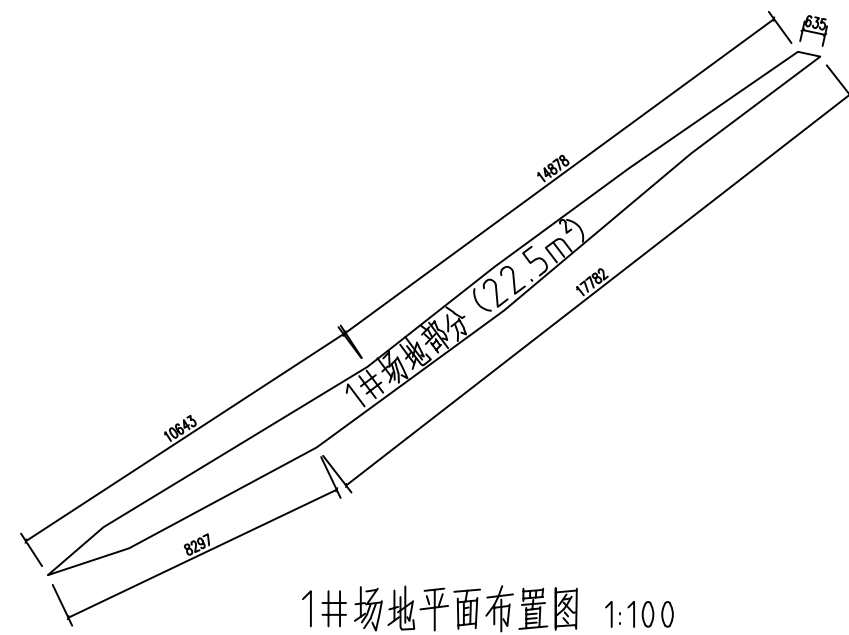
- 1、施工时须严格控制施工界限和范围，尽可能减少对周围环境的破坏，采取有效措施防止水土流失，对取土、弃土点、拌和站等应统筹安排，合理规划，注意保护沿线通讯、电力设施，保护或及时恢复水利灌溉设施，以避免不文明施工或不合理规划造成不良影响。
- 2、施工过程中对周围建筑物造成的损伤，应及时采取补救措施。
- 3、未尽事宜，应严格按照《混凝土结构工程施工质量验收规范》（GB50204-2018）中有关条文执行，确保工程质量及施工安全。



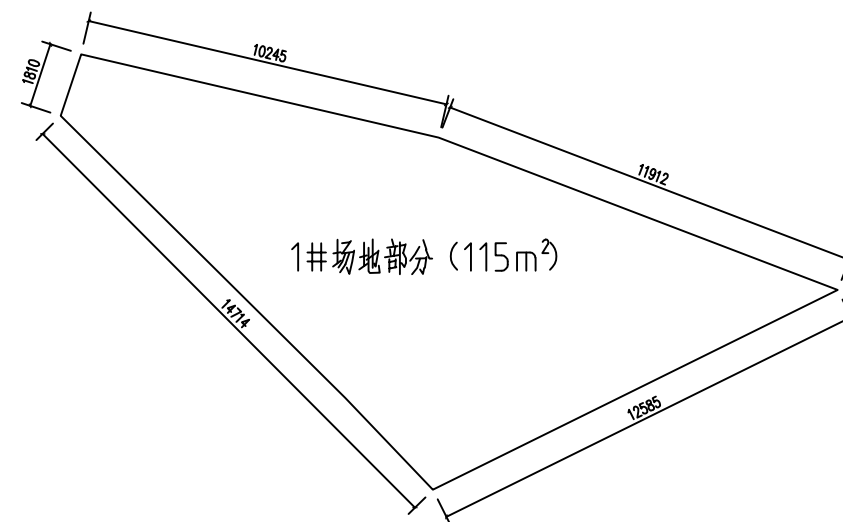
中撰工程设计有限公司  
Zhongzhuan Engineering Design Co., Ltd  
工程设计证书编号: A352012538

建设单位	博白县农业农村局	子项名称	——	总 经 理	黄竹羽	专业负责人	张 楠	校 对	张 楠	设计号	2503	比例	见图	图号	示范点电-02
工程名称	博白镇绿珠村 乡村建设示范点屯项目	图纸名称	设计总说明 场地硬化做法	设计总负责人	梅 展	审 定	梅 展	设 计	文 伟	设计阶段	施工	日期	2025. 03	页码	——

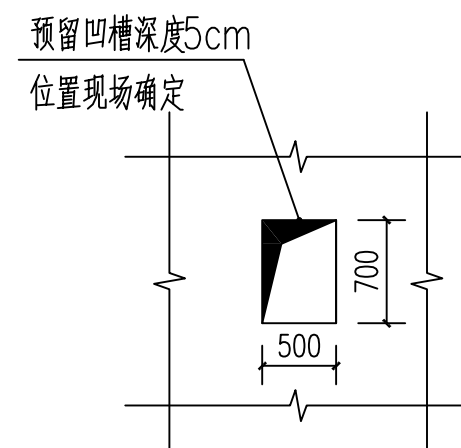




1# 场地平面布置图 1:100

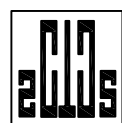


2# 场地平面布置图 1:100



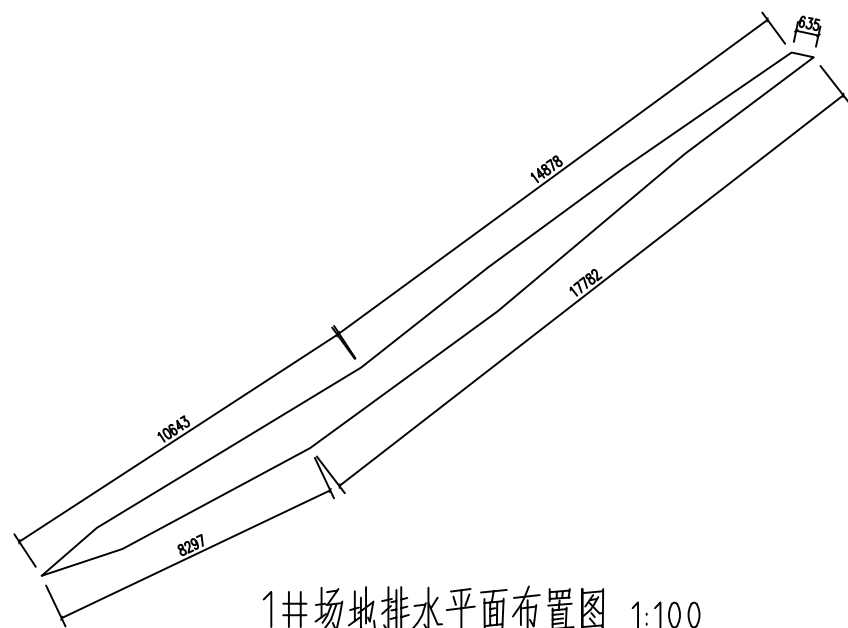
竣工牌预留凹槽平面图 1:50

注：尺寸标注单位为：mm，

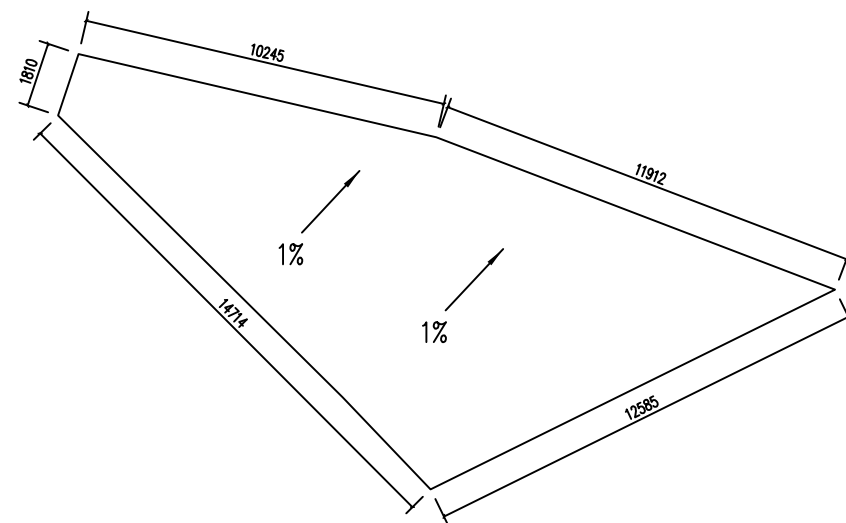


中撰工程设计有限公司  
Zhongzhuan Engineering Design Co., Ltd  
工程设计证书编号: A352012538

建设单位	博白县农业农村局	子项名称	——	总 经 理	黄竹羽	专业负责人	张 瑜	校 对	张 瑜	设计号	2503	比 例	见图	图 号	示范点电-03
工程名称	博白镇绿珠村 乡村建设示范点屯项目	图纸名称	1#、2#场地平面布置图	设计总负责人	梅 晨	审 定	梅 晨	设 计	梅 晨	设计阶段	施工	日 期	2025. 03	页 码	——



1# 场地排水平面布置图 1:100



2# 场地平面布置图 1:100

注：尺寸标注单位为：mm，



中撰工程设计有限公司  
Zhongzhuan Engineering Design Co., Ltd  
工程设计证书编号: A352012538

建设单位  
工程名称

博白县农业农村局  
博白镇绿珠村  
乡村建设示范点屯项目

子项名称  
图纸名称

——  
1#、2#场地排水平面布置图

总 经 理  
设计总负责人

黄竹羽  
梅展

专业负责人  
审定

张 瀚  
张瀚

校 对  
设计

张 瀚  
张瀚

设计号  
设计阶段

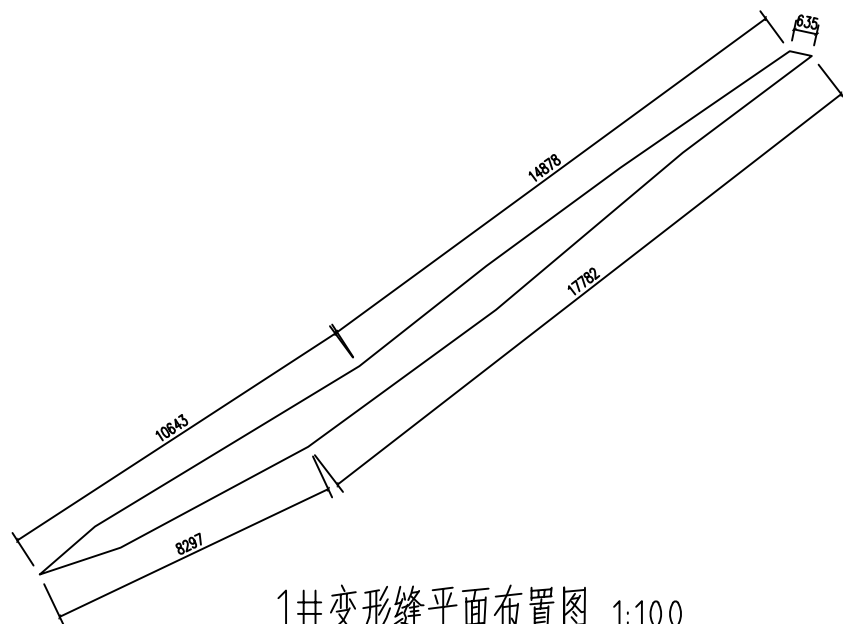
2503  
施工

比 例  
日 期

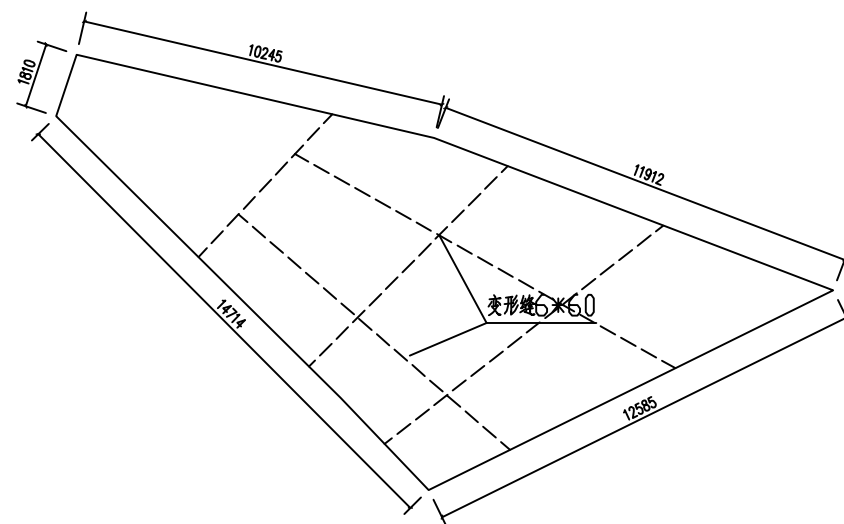
见图  
2025. 03

图 号  
页 码

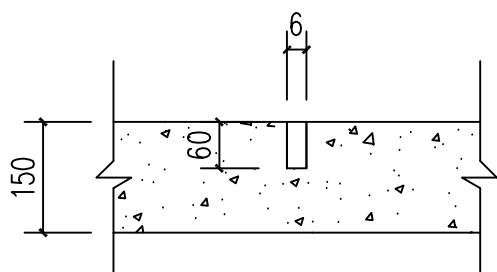
示范点屯-04  
——



1#变形缝平面布置图 1:100



2#变形缝平面布置图 1:100



变形缝构造 1:10

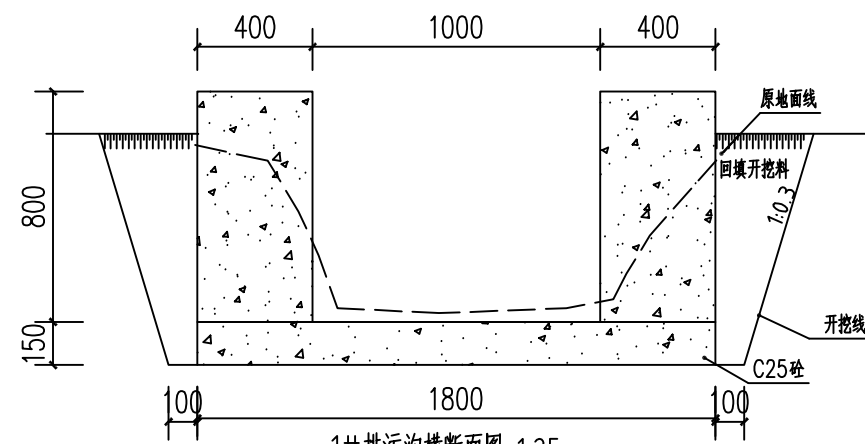
注：尺寸标注单位为：mm，



中撰工程设计有限公司  
Zhongzhuan Engineering Design Co., Ltd  
工程设计证书编号: A352012538

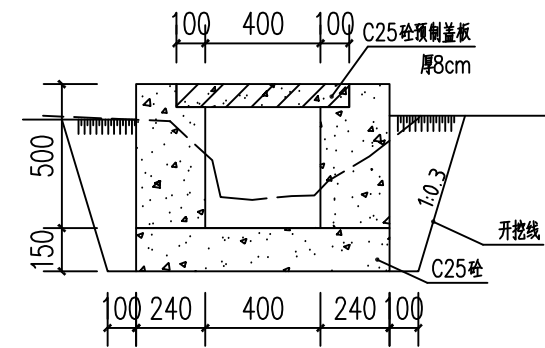
建设单位	博白县农业农村局	子项名称	——	总 经 理	黄竹羽	专业负责人	张 瑜	校 对	张 瑜	设计号	2503	比 例	见图	图 号	示范点电-05
工程名称	博白镇绿珠村 乡村建设示范点屯项目	图纸名称	1#、2#变形缝平面布置图	设计总负责人	梅 磊	审 定	梅 磊	设 计	梅 磊	设计阶段	施工	日 期	2025. 03	页 码	——





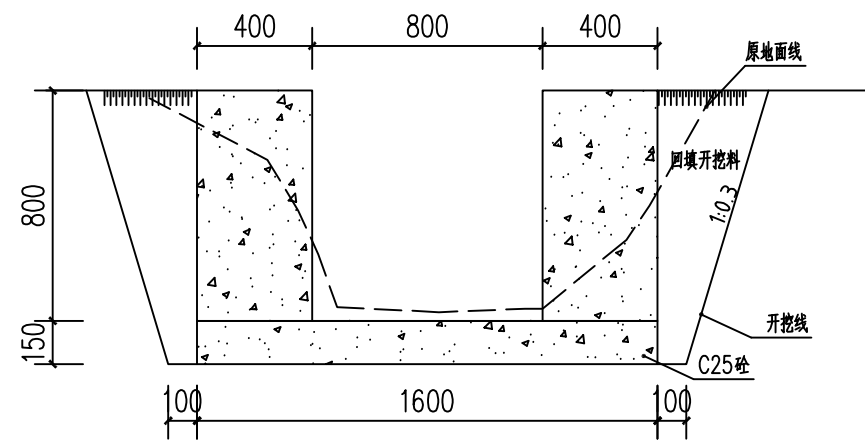
1#排污沟横断面图 1:25

(控制桩号1#0+000~1#0+076)



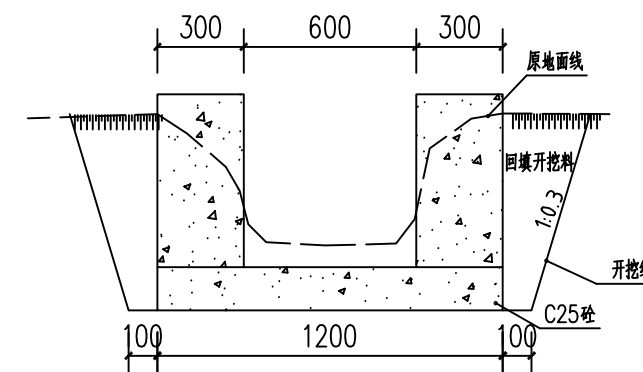
2#排污沟横断面图 1:25

(控制桩号2#0+000~2#0+064)



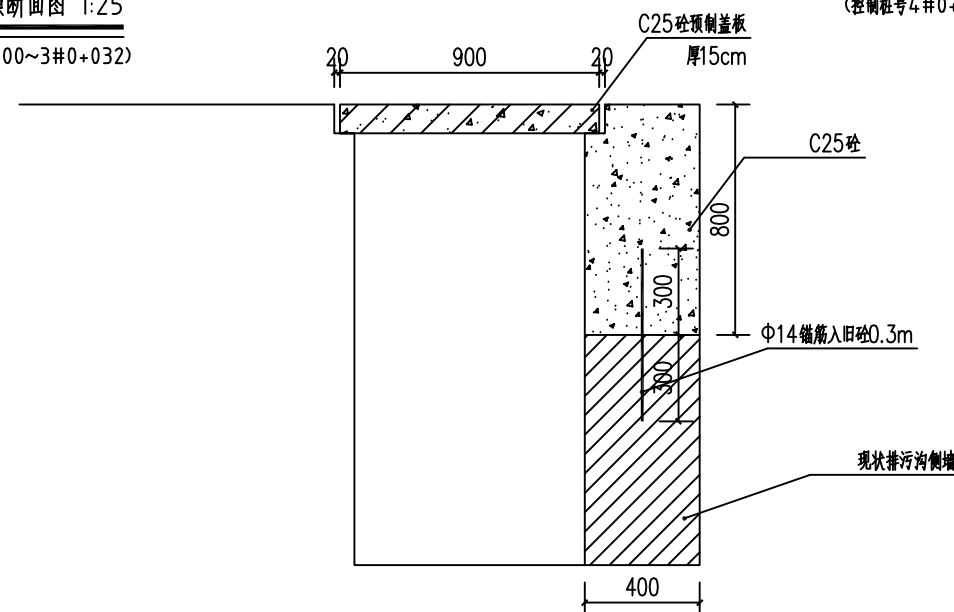
3#排污沟横断面图 1:25

(控制桩号3#0+000~3#0+032)



4#排污沟横断面图 1:25

(控制桩号4#0+000~4#0+028)



排污沟加固结构图 1:25

说 明:

- 1、本图尺寸除注明外，其余均以mm为单位。
- 2、排污沟采用C25砼。排污沟每隔10m及排水沟转角拐弯处设伸缩缝，缝宽20mm，缝内填嵌青木板。
- 3、排污沟纵向坡度不大于5/1000设计。
- 4、排污沟承载力要求不小于120kpa。
- 5、图纸未尽事宜按有关规范、规定进行施工。



中撰工程设计有限公司

Zhongzhuan Engineering Design Co., Ltd

工程设计证书编号: A352012538

建设单位

博白县农业农村局

子项名称

——

总 经 理

黄作羽

专业负责人

张 楠

校 对

张 楠

设计号

2503

比 例

见图

图 号

示范点屯-06

工程名称

博白镇绿珠村  
乡村建设示范点屯项目

图纸名称

排污沟结构图

设计总负责人

梅 展

审 定

张 楠

设 计

张 楠

设计阶段

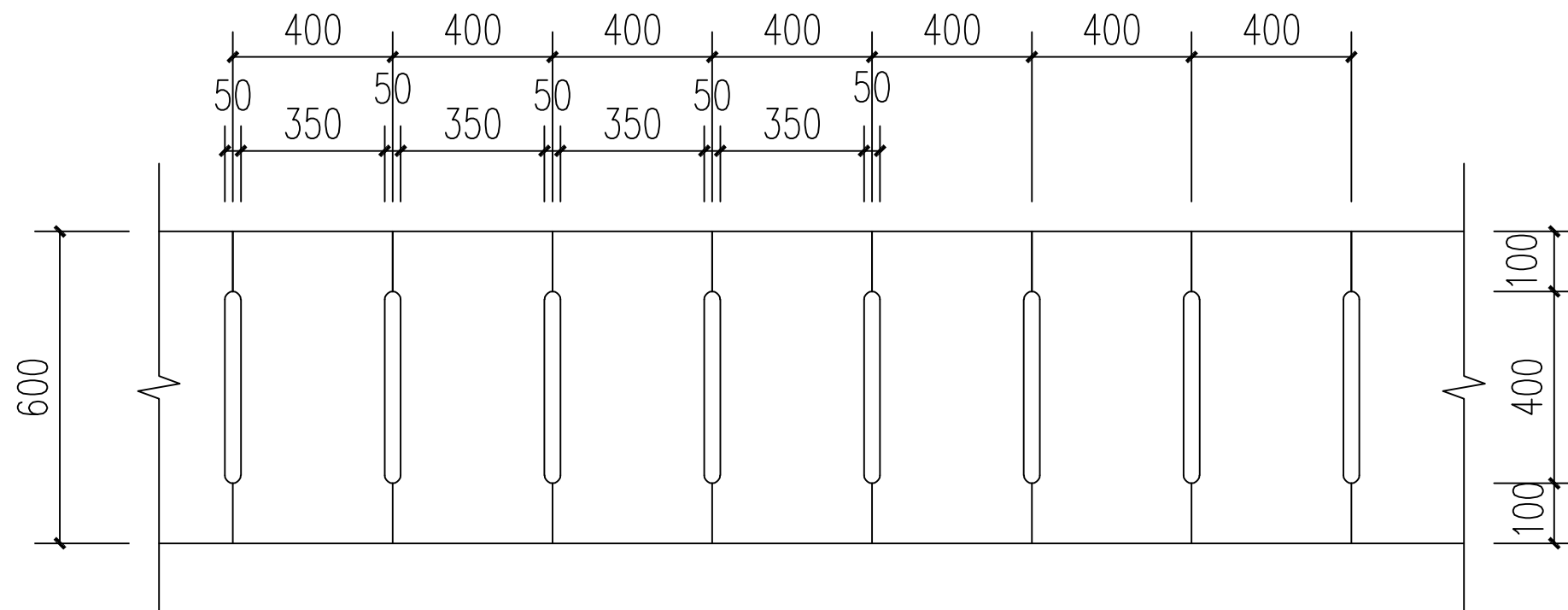
施工

日 期

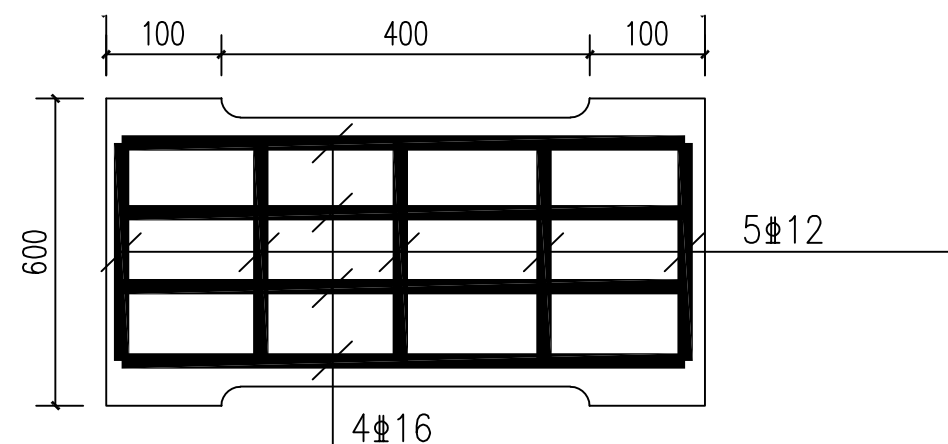
2025. 03

页 码

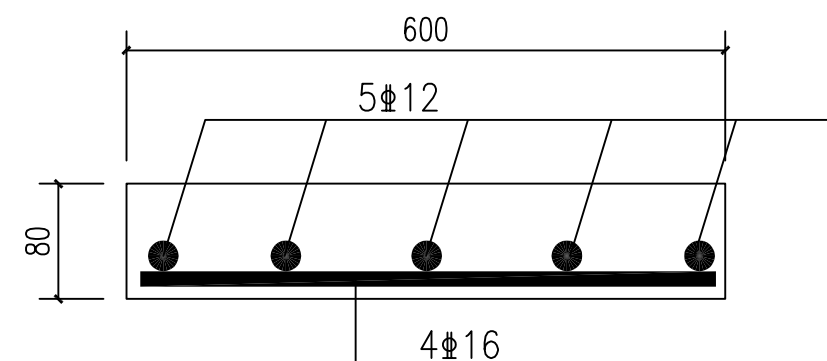
——



排水沟盖板平面布置图 1:25



排水沟盖板平面图 1:10



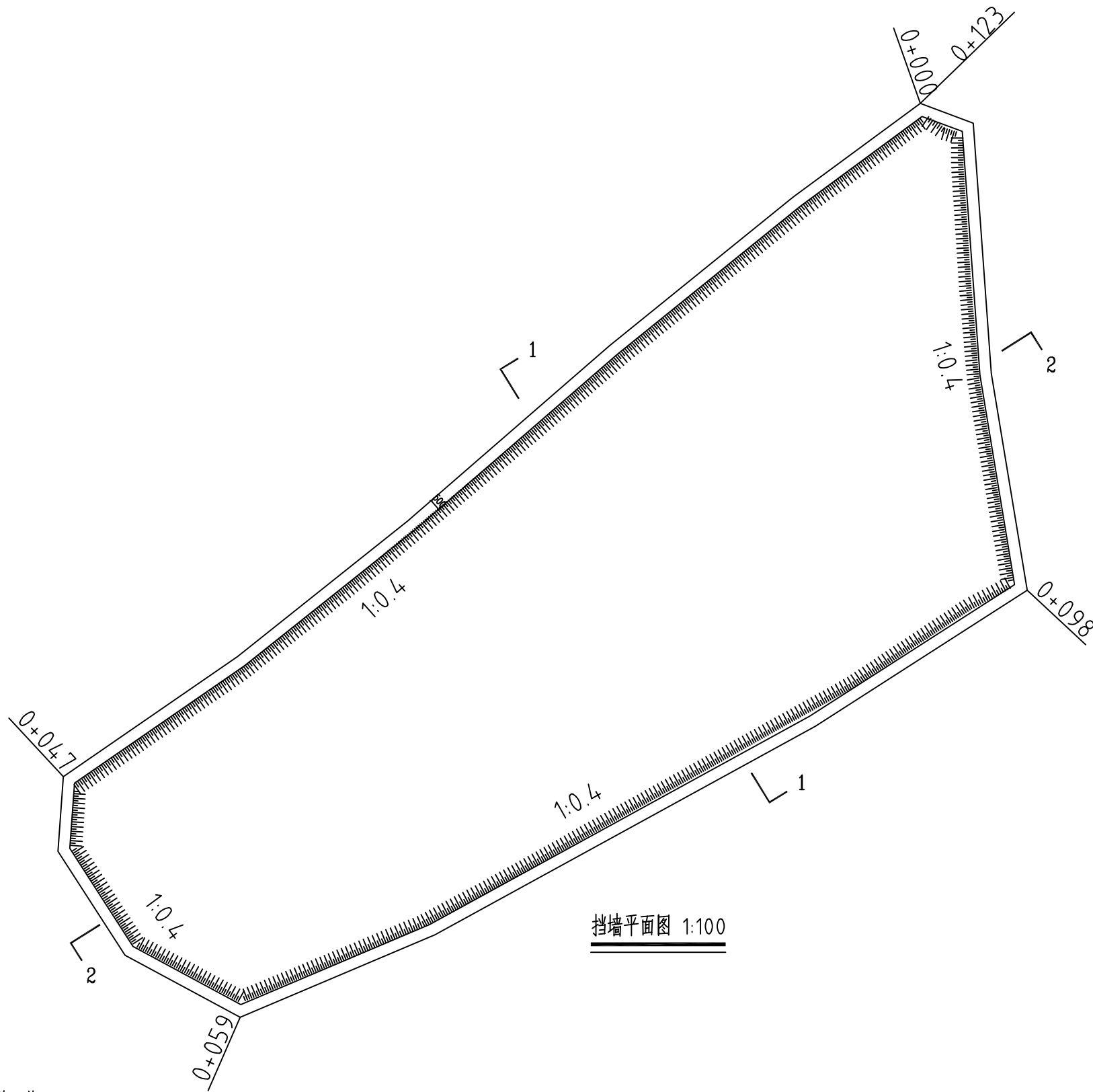
排水沟盖板断面图 1:10

说明：1、本图尺寸单位：桩号为Km+m，其他尺寸为mm。  
2、本次盖板采用C25砼预制。



中撰工程设计有限公司  
Zhongzhuan Engineering Design Co., Ltd  
工程设计证书编号: A352012538

建设单位	博白县农业农村局	子项名称	——	总 经 理	黄作明	专业负责人	张 衡	校对	张 衡	设计号	2503	比例	见图	图号	示范点屯-07
工程名称	博白镇绿珠村 乡村建设示范点屯项目	图纸名称	预制盖板结构图	设计总负责人	梅 展	审定	梅 展	设计	梅 展	设计阶段	施工	日期	2025. 03	页码	——



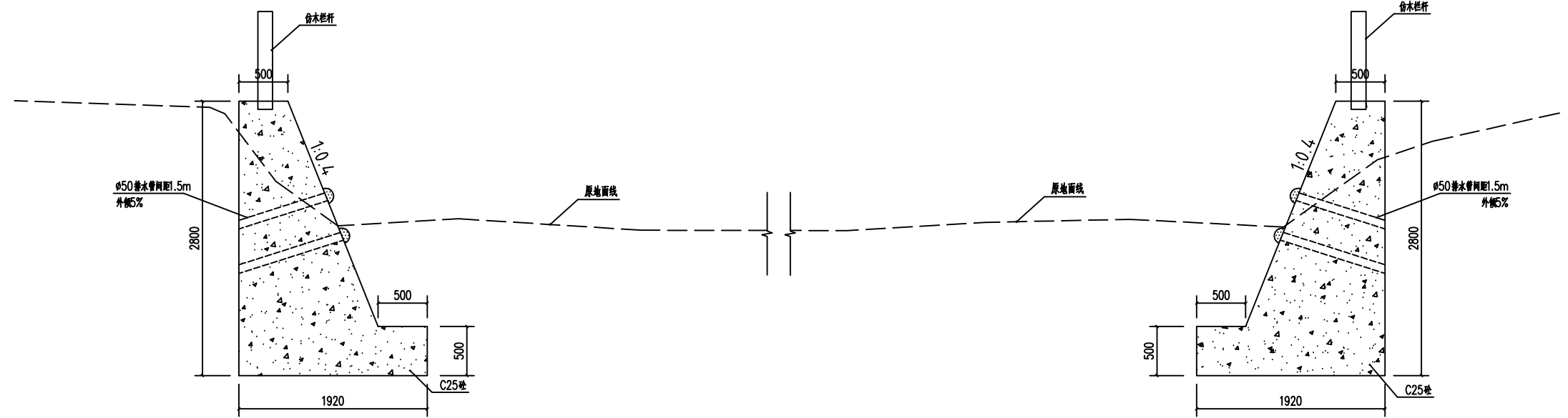
说明:  
1、图中尺寸单位: 桩号以Km+m计, 其余尺寸以mm计。



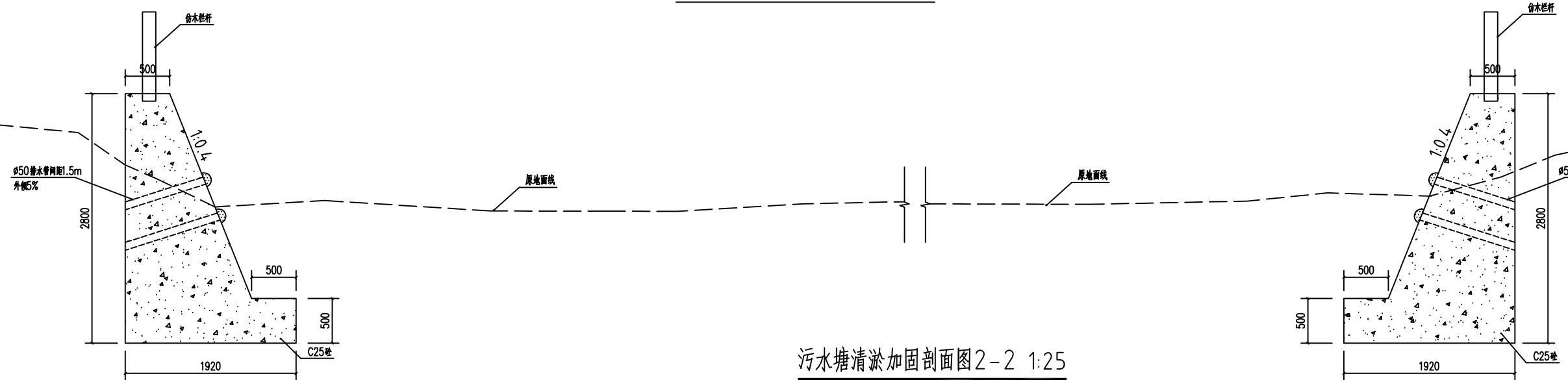
中撰工程设计有限公司  
Zhongzhuan Engineering Design Co., Ltd  
工程设计证书编号: A352012538

建设单位	博白县农业农村局	子项名称	——	总 经 理	黄竹均	专业负责人	张 瑜	校 对	张 瑜	设计号	2503	比 例	见图	图 号	示范点屯-08
工程名称	博白镇绿珠村 乡村建设示范点屯项目	图纸名称	挡墙平面图	设计总负责人	梅 磊	审 定	梅 磊	设 计	梅 磊	设计阶段	施工	日 期	2025. 03	页 码	——

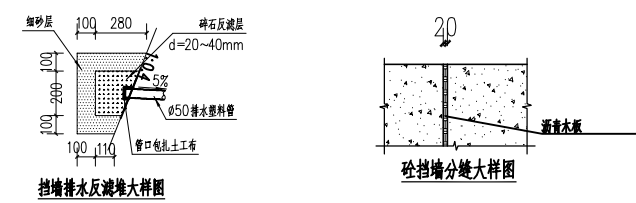




污水塘清淤加固剖面图1-1 1:25



污水塘清淤加固剖面图2-2 1:25

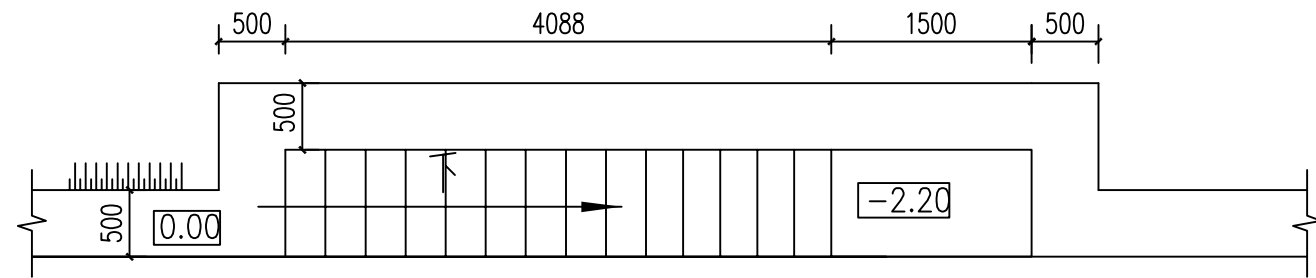


- 说明:
- 1、图中尺寸单位: 桩号以Km+m计, 其余尺寸以mm计。
  - 2、基础须置于原土层, 地基承载力 $f_k \geq 120 \text{ kPa}$ 。
  - 3、挡土墙采用C25砼。挡墙每隔10m设一道伸缩缝, 缝宽20mm, 缝内填聚苯乙烯泡沫板。挡墙墙背设排水孔为 $\phi 50$ 硬塑料管, 孔距1500mm, 按梅花桩型布置, 墙背孔周应做好反滤。
  - 4、挡墙墙背回填土采用开挖料分层回填压实。
  - 5、本图说明未详之处参照国家现行相关规范、规程执行。

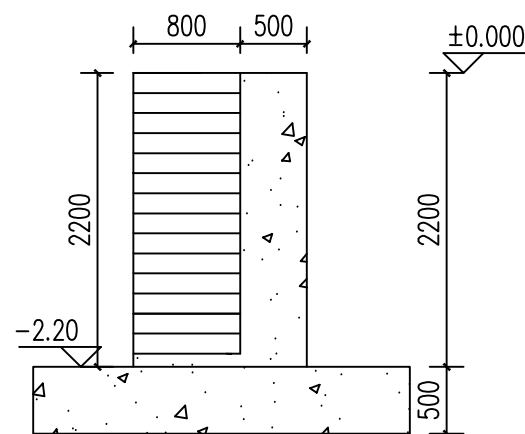


中撰工程设计有限公司  
Zhongzhuan Engineering Design Co., Ltd  
工程设计证书编号: A352012538

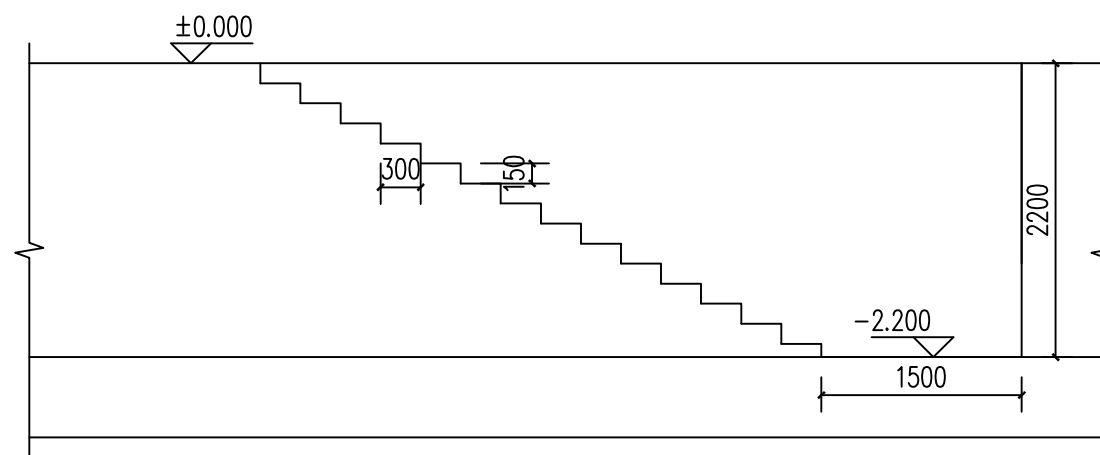
建设单位	博白县农业农村局	子项名称	——	总 经 理	黄竹羽	专业负责人	张 楠	校对	张 楠	设计号	2503	比例	见图	图号	示范点屯-09
工程名称	博白镇绿珠村 乡村建设示范点屯项目	图纸名称	污水塘清淤加固剖面图	设计总负责人	梅 晨	审定	张 楠	设计	张 楠	设计阶段	施工	日期	2025. 03	页码	——



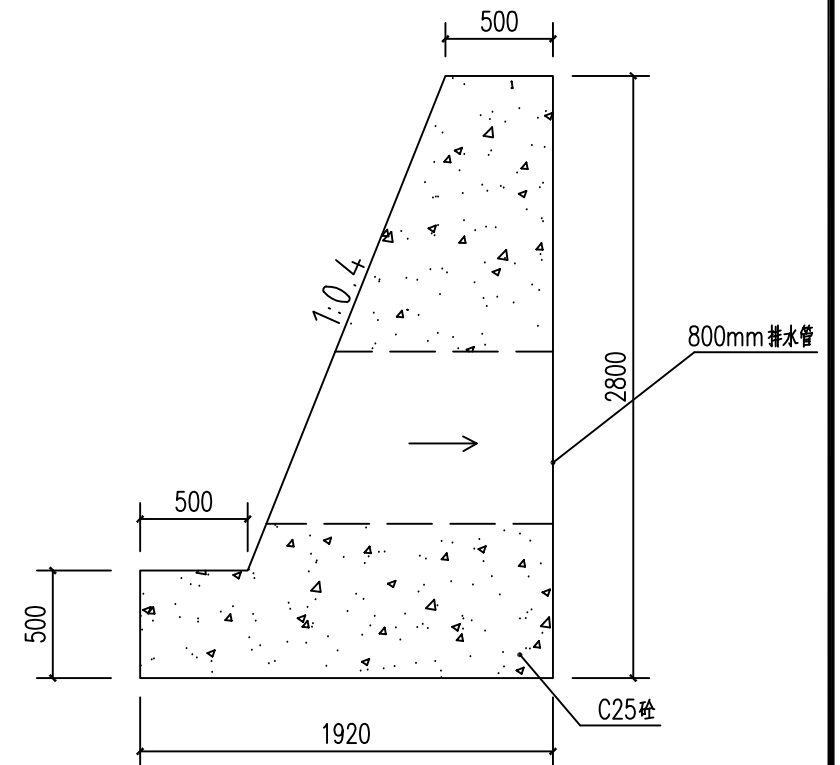
下河步级平面图 1:50



下河步级纵剖面图 1:50



下河步级立面图 1:50



排水口剖面图 1:25

说明:  
1、图中尺寸单位: 桩号以Km+m计, 其余尺寸以mm计。



中撰工程设计有限公司  
Zhongzhuan Engineering Design Co., Ltd  
工程设计证书编号: A352012538

建设单位  
博白县农业农村局  
工程名称  
博白镇绿珠村  
乡村建设示范点屯项目

子项名称  
——  
图纸名称  
污水塘清淤加固剖面图

总 经 理  
黄作明  
设计总负责人  
梅展

专业负责人  
张瑜  
审定  
张瑜

校对  
张瑜  
设计  
张瑜

设计号  
2503  
设计阶段  
施工

比例  
见图  
日期  
2025. 03

图号  
示范点屯-09  
页码  
——

图号  
示范点屯-09  
页码  
——

图号  
示范点屯-09  
页码  
——

图号  
示范点屯-09  
页码  
——

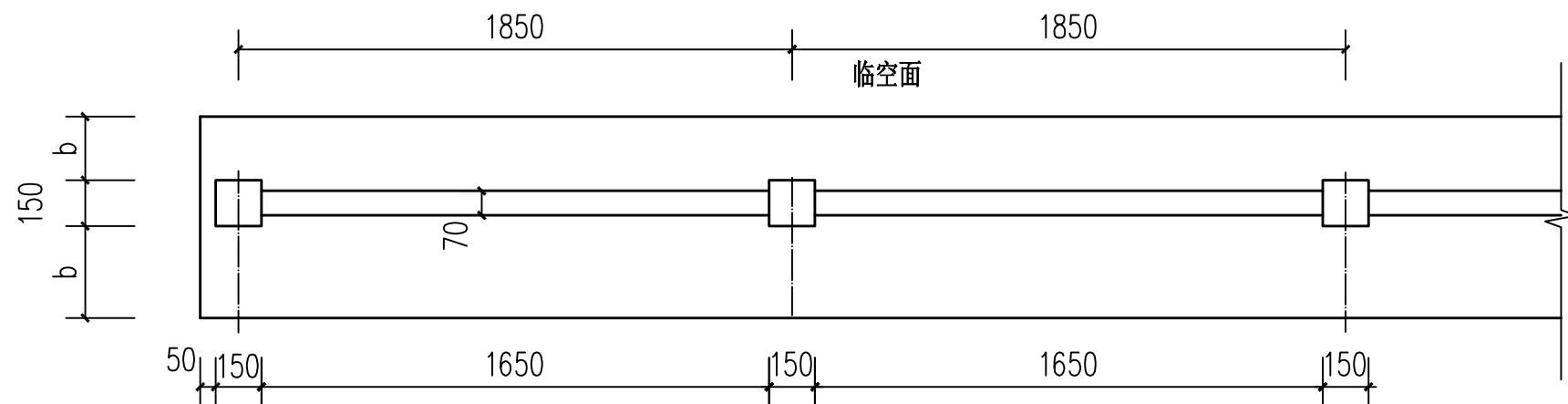
图号  
示范点屯-09  
页码  
——

图号  
示范点屯-09  
页码  
——

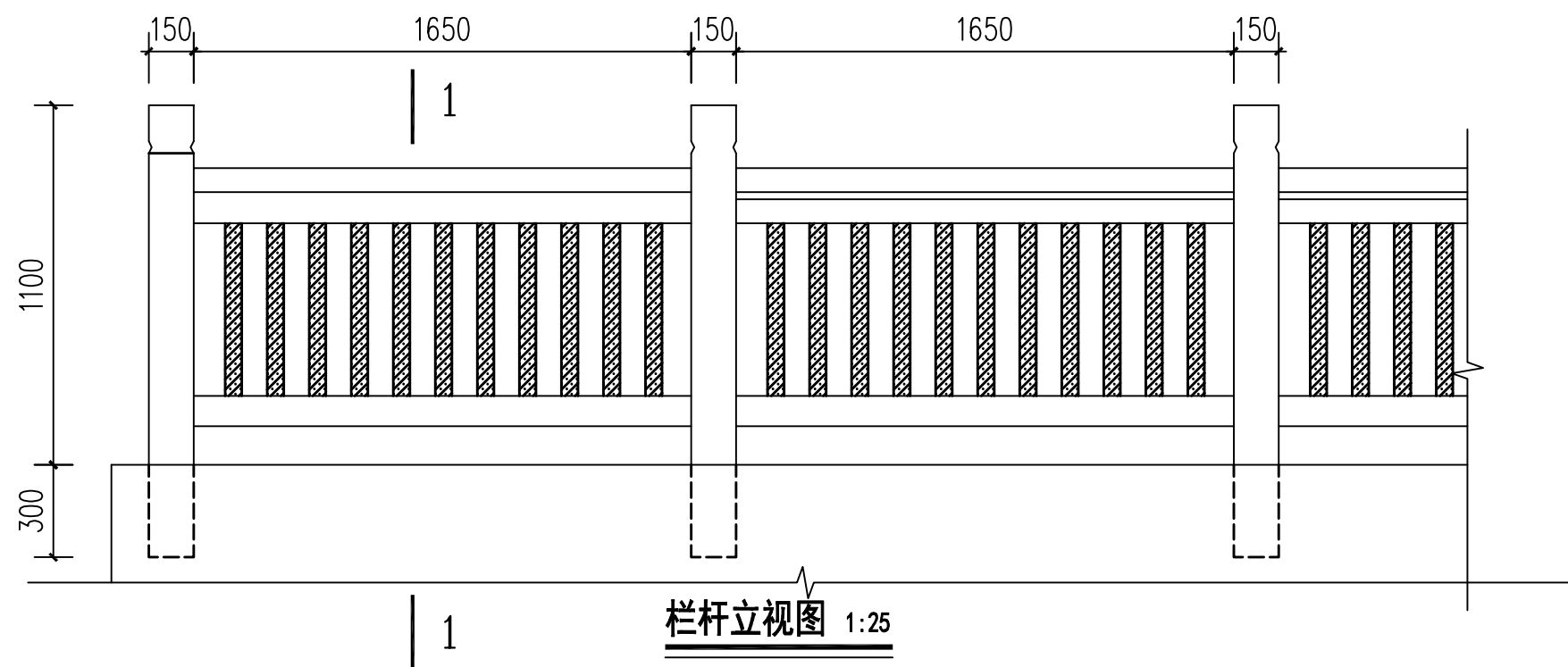
图号  
示范点屯-09  
页码  
——

图号  
示范点屯-09  
页码  
——

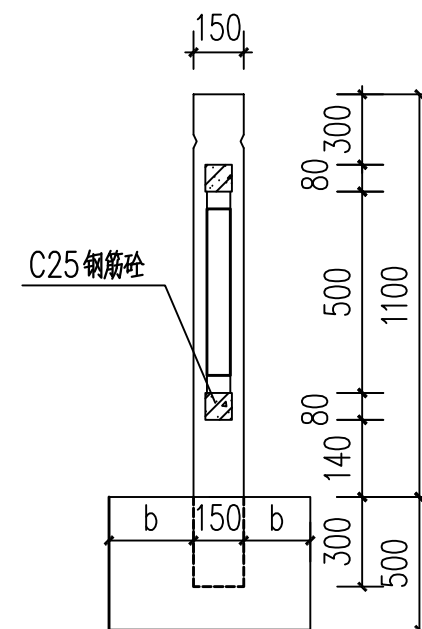
图号  
示范点屯-09  
页码  
——



栏杆平视图 1:25



栏杆立视图 1:25



1-1剖面图 1:25

说明:

- 1、尺寸单位: 高程为m计, 桩号以Km+m计, 其余均为mm。
- 2、栏杆柱为预制C25砼, 栏杆横梁及栏杆花式为预制C25砼。
- 3、栏杆面涂仿木漆。
- 4、图纸及说明未详尽处按有关规程规范进行。



中撰工程设计有限公司  
Zhongzhuan Engineering Design Co., Ltd  
工程设计证书编号: A352012538

建设单位  
工程名称

博白县农业农村局  
博白镇绿珠村  
乡村建设示范点屯项目

子项名称  
图纸名称

——  
仿木砼栏杆结构图

总 经 理  
设计总负责人

黄竹均  
梅展

专业负责人  
审定

张瀚  
毕湘涛

校 对  
设计

张瀚  
文伟

设计号  
设计阶段

2503  
施工

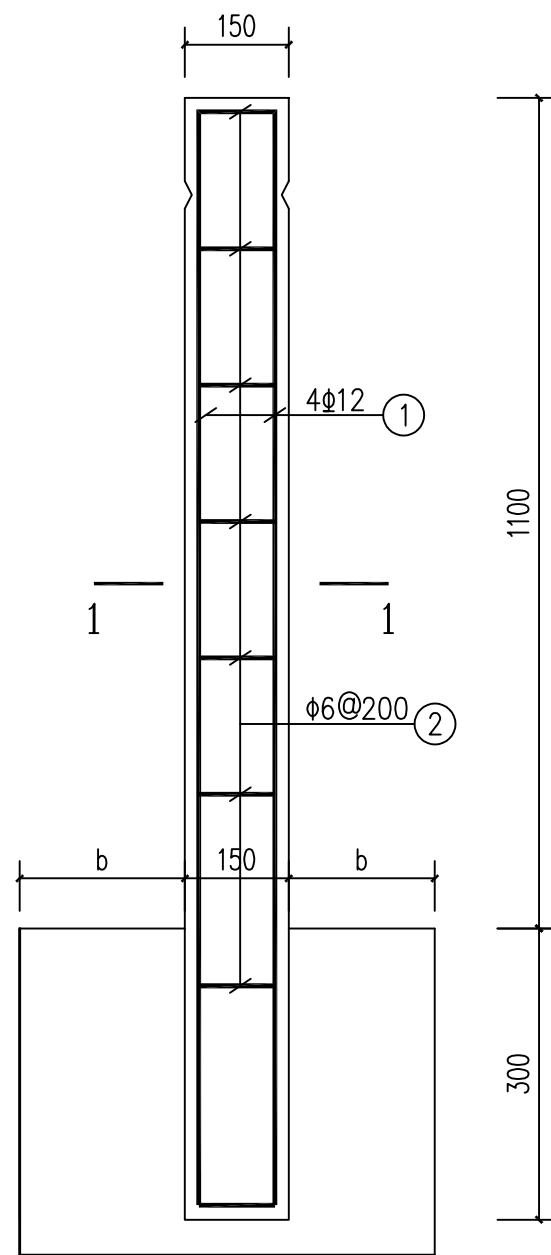
比例  
日期

见图  
2025. 03

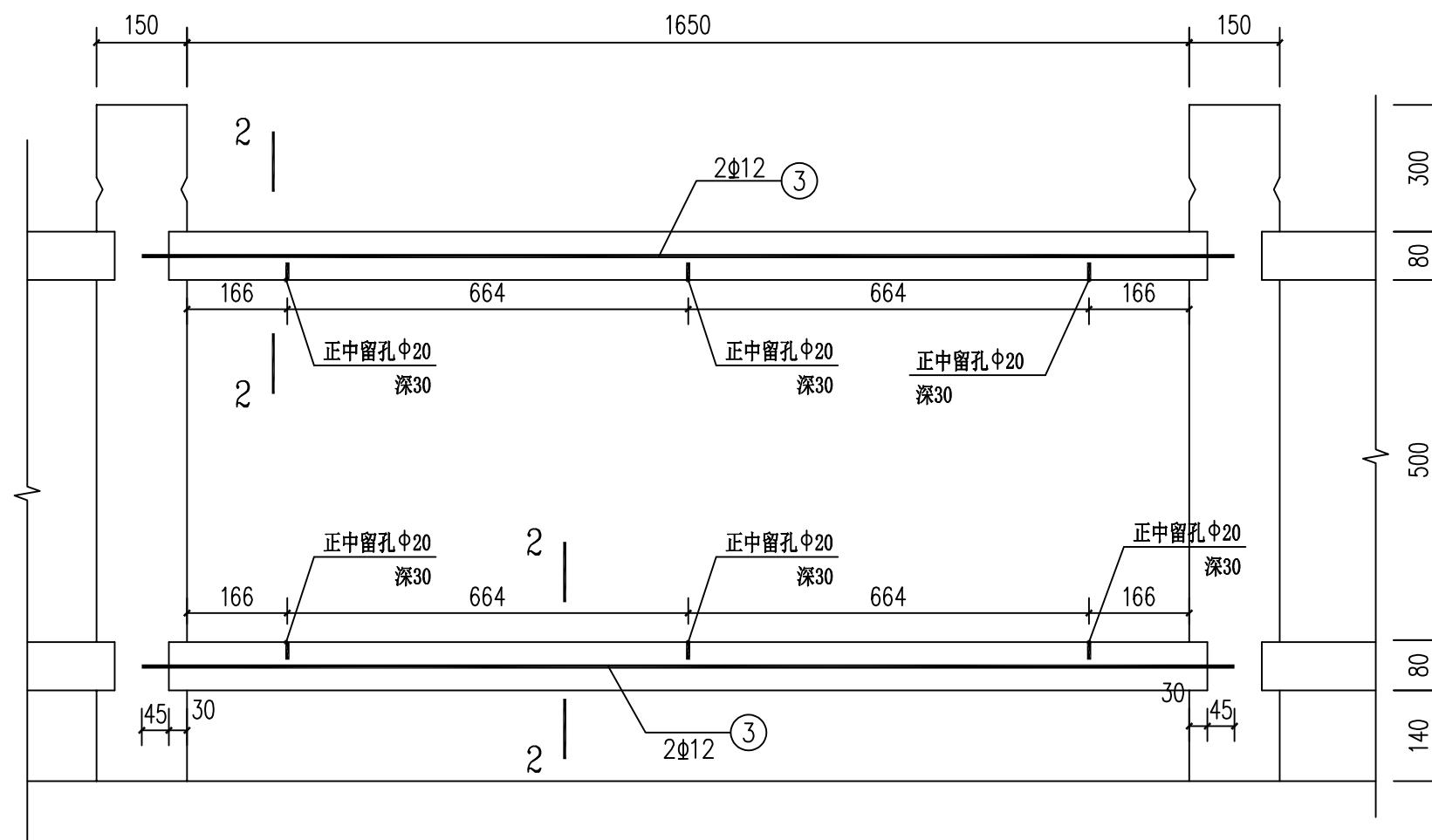
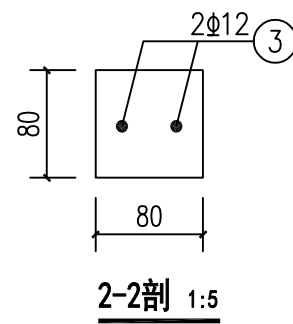
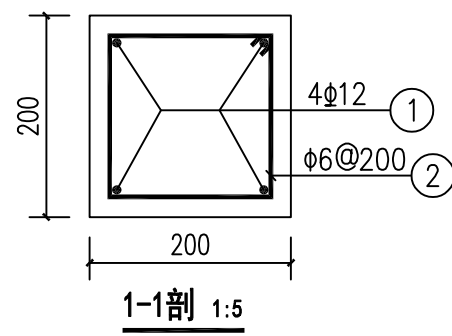
图号  
页码

示范点屯-10  
——





栏杆柱配筋图 1:10



预制横梁配筋图 1:10

说明:

- 1、尺寸单位: 高程为m计, 桩号以Km+m计, 其余均为mm。
- 2、栏杆柱为预制C25砼, 栏杆横梁及栏杆花式为预制C25砼。
- 3、采用HPB300钢筋(Φ)及HRB400钢筋(Φ), 钢筋接头采用焊接, 单面焊接长度不小于10d, 双面焊接长度不小于5d, d为钢筋直径。如果采用搭接, 搭接长度不小于30d。
- 4、钢筋保护层厚度: 15mm。
- 5、图纸及说明未详尽处按有关规程规范进行。



中撰工程设计有限公司  
Zhongzhuan Engineering Design Co., Ltd  
工程设计证书编号: A352012538

建设单位  
工程名称

博白县农业农村局  
博白镇绿珠村  
乡村建设示范点屯项目

子项名称  
图纸名称

——  
预制砼栏杆配筋图

总 经 理  
设计总负责人

黄竹均  
梅展

专业负责人  
审定

张 楠  
张 楠

校 对  
设 计

张 楠  
张 楠

设计号  
设计阶段

2503  
施工

比 例  
日 期

见图  
2025. 03

图 号  
页 码

示范点屯-11  
——