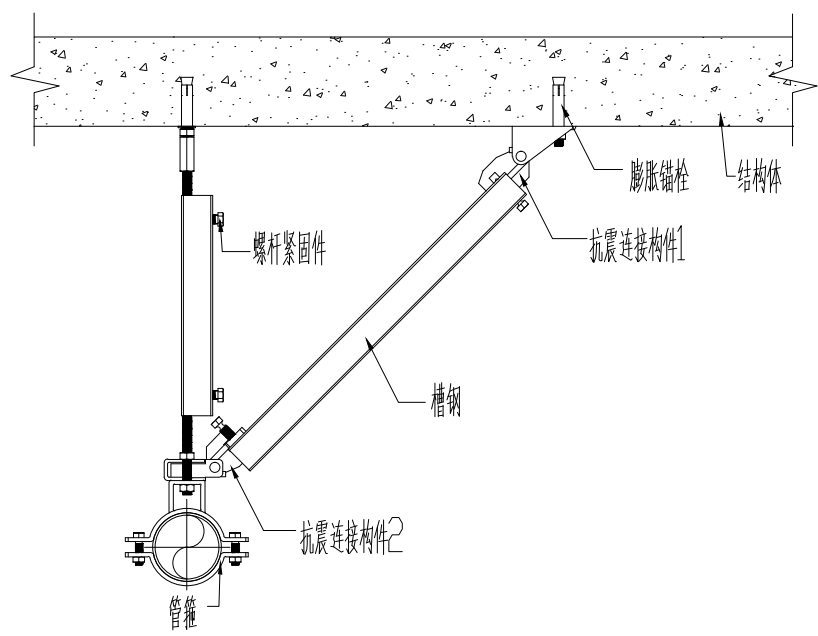
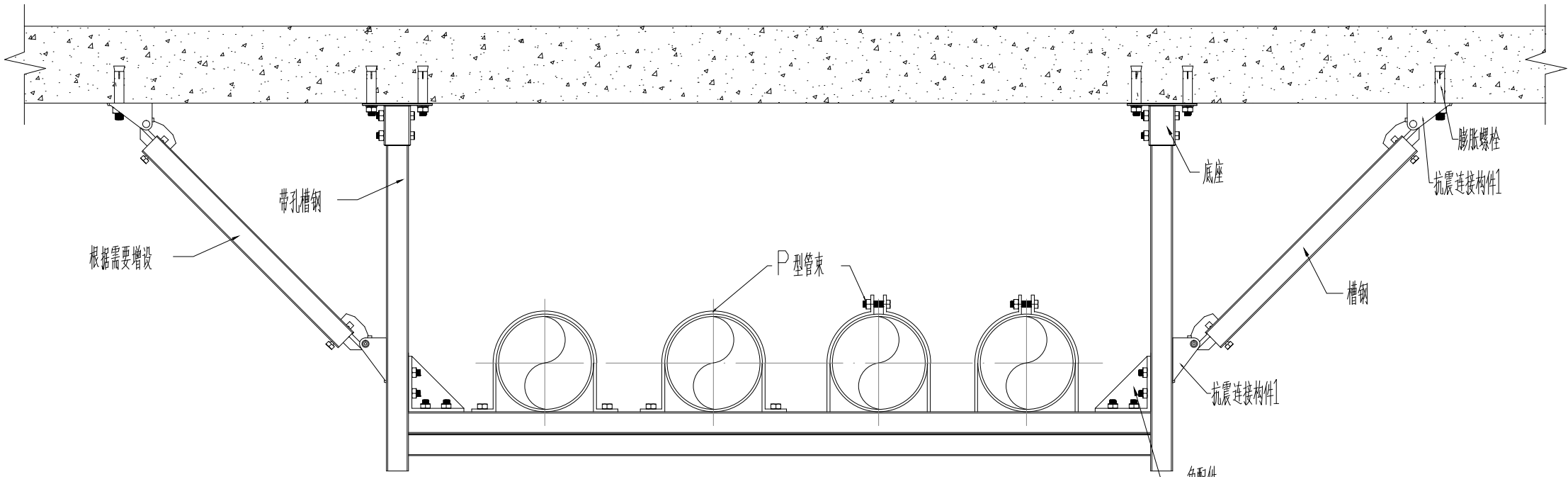
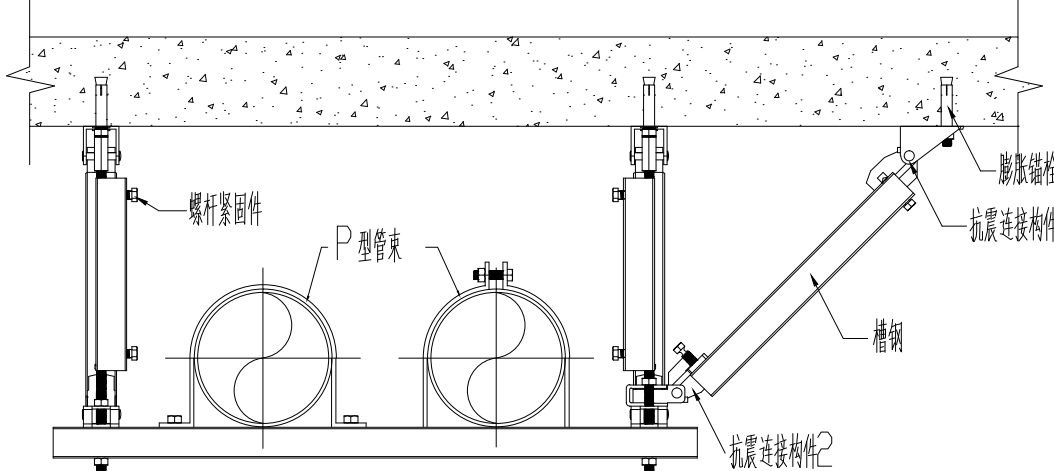


建筑给排水消防安装通用说明（三）

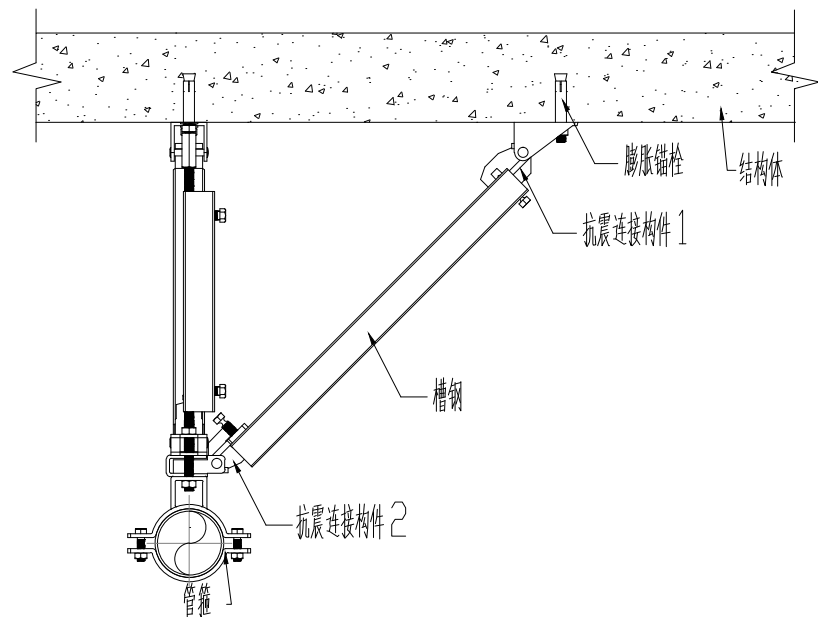
给排水、消防管道系统抗震支、吊架大样图：



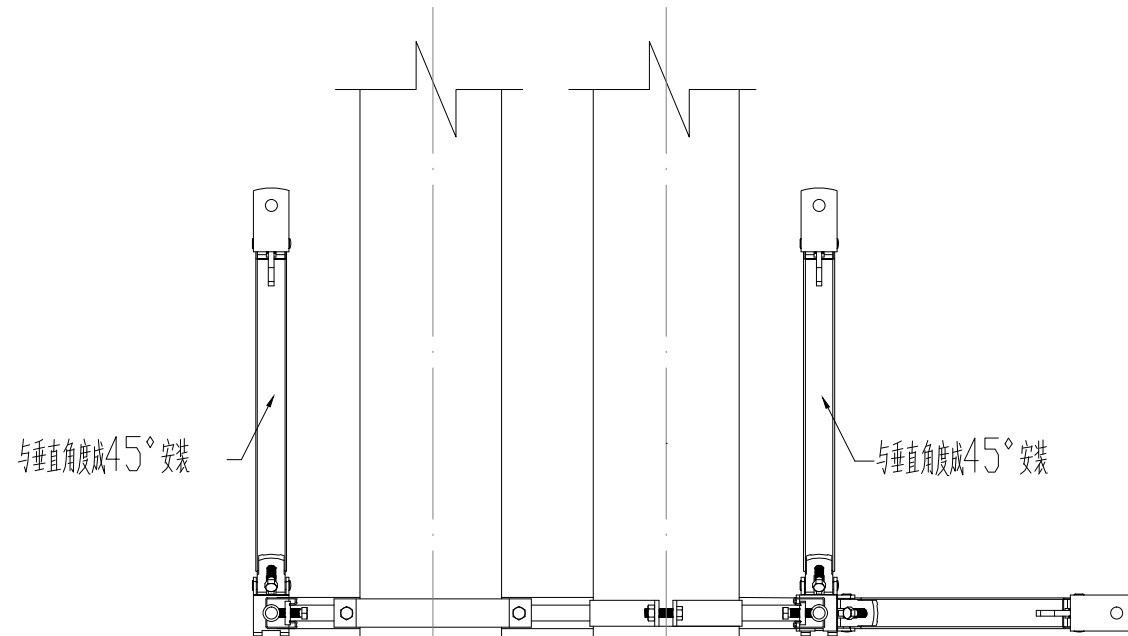
单管侧向抗震支吊架大样图A



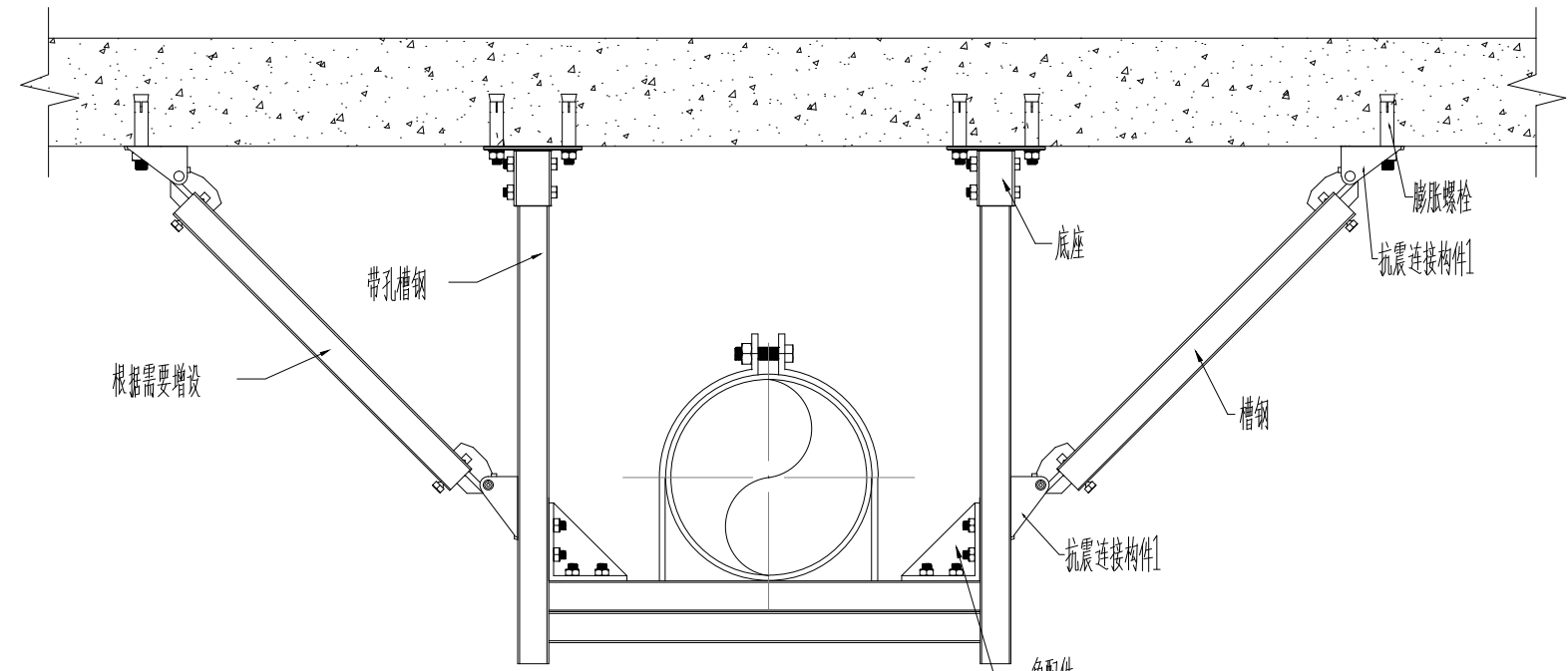
多管共架侧向抗震支吊架大样图B



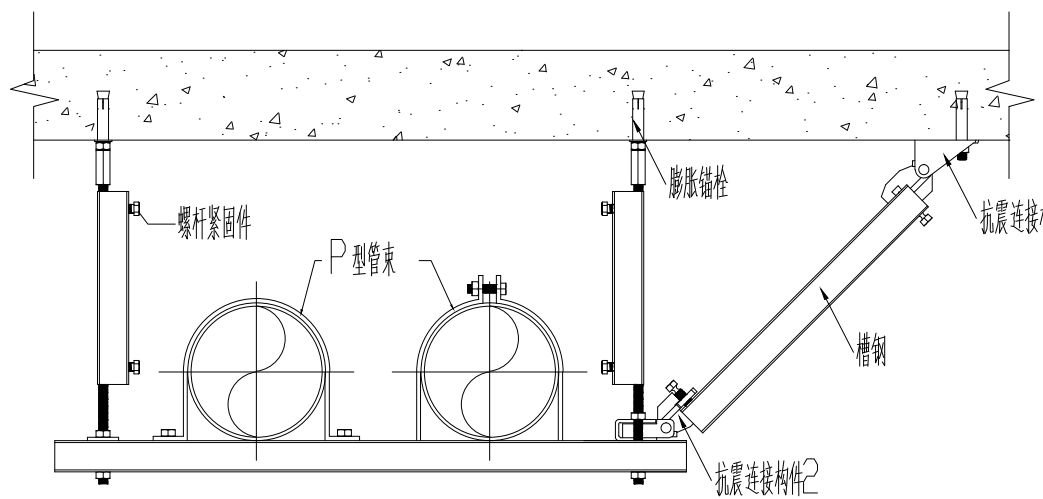
单管侧向及纵向抗震支吊架大样图A



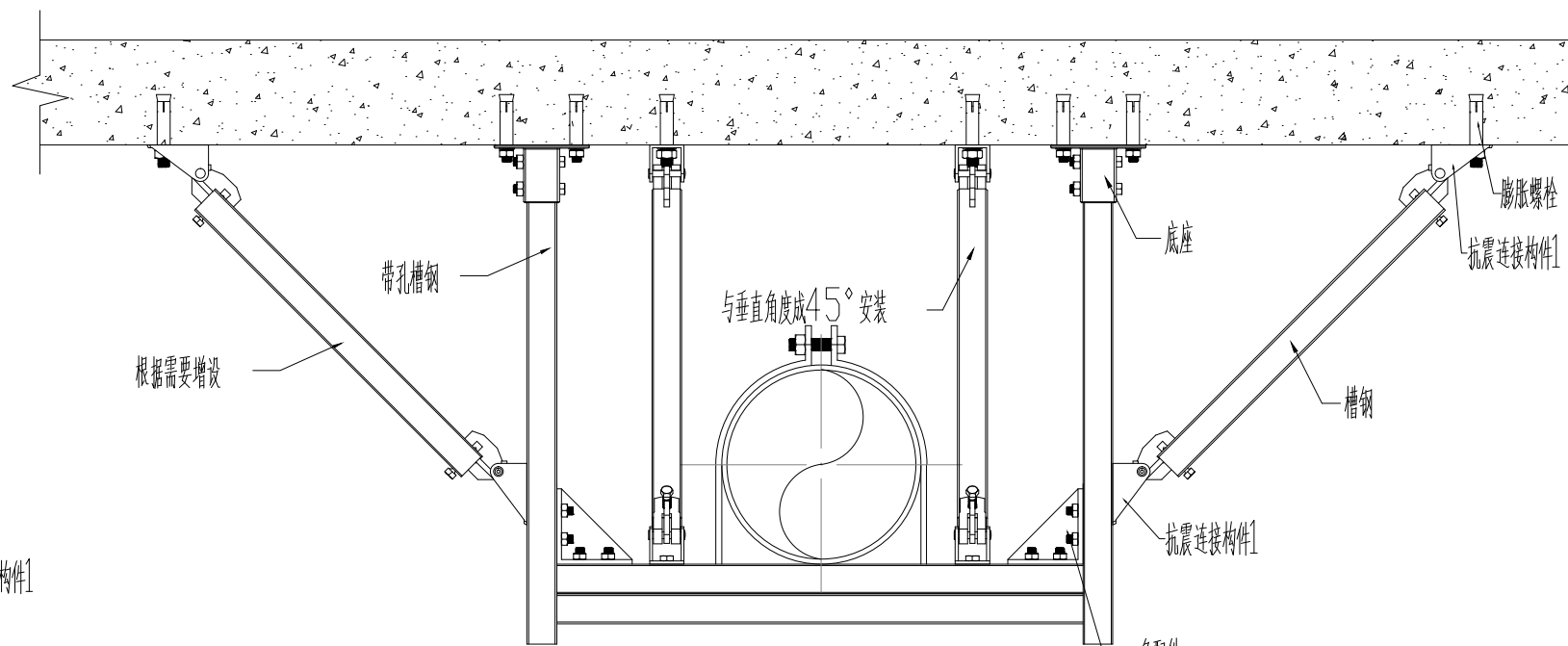
多管共架侧向及纵向抗震支吊架大样图A



单管门型侧向抗震支吊架大样图B



多管共架侧向抗震支吊架大样图A

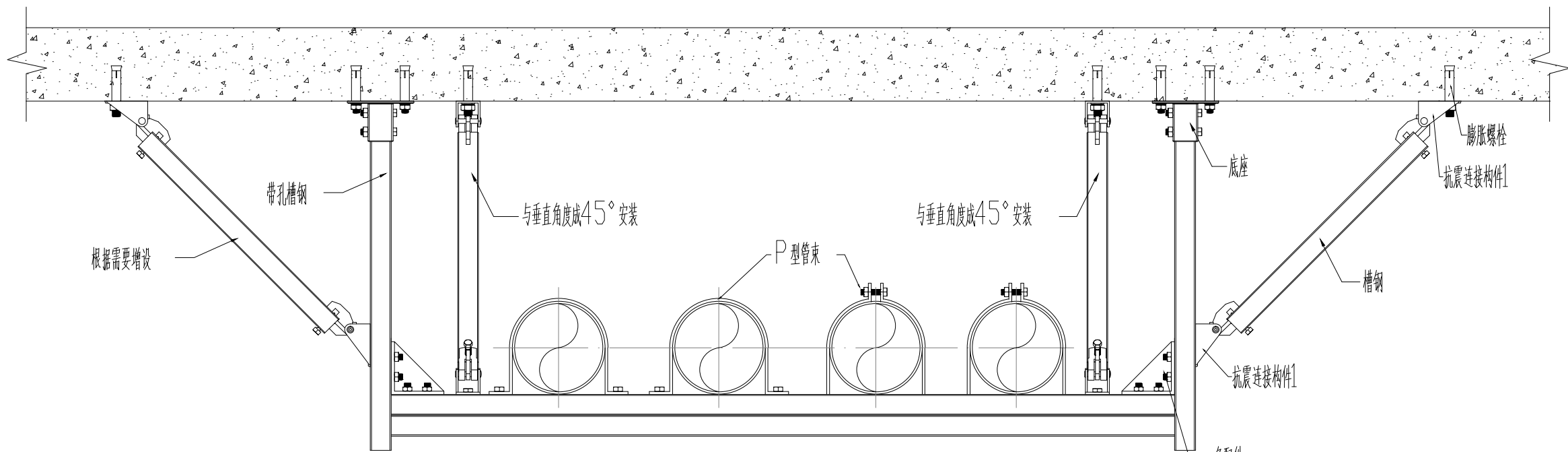


与垂直角度成45°安装

与垂直角度成45°安装

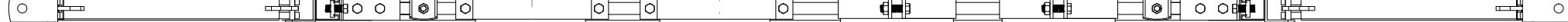


单管门型侧向及纵向抗震支吊架大样图B



与垂直角度成45°安装

与垂直角度成45°安装



多管共架侧向+纵向抗震支吊架大样图B

说明示意图 EXPLANATION
本图需经施工图审查合格后方可交付施工使用。



广东省城乡规划设计研究院
有限责任公司
GUANG DONG URBAN & RURAL PLANNING
AND DESIGN INSTITUTE CO.LTD

资质证书编号：A244003022
QUALIFICATION CERTIFICATE NO.:A244003022

版权所有，未经授权，不得复制。
COPYRIGHT MAY NOT BE COPIED

注册师章（建筑、结构）SEAL OF A/E OF RECORD

工程设计出图专用章 SEAL OF DRAWING

建设单位 CLIENT	桂平市教育局
工程名称 PROJECT	桂平大藤峡实验小学 A-4、A-5教学楼设计
子项名称 SUBKEY	
业务号 JOB NO.	2023-JZ-029_1
施工图审查批准号 REVIEW NO.	

图纸名称 DRAWING TITLE	建筑给排水消防安装通用说明（三）		
图别 DISCIPLINE	给排水	比例 SCALE	1:100
图号 DRAWING NO.	ST-SM-05	日期 DATE	2023.05
设计阶段 PHASE	施工图	版次 REVISION	1
专业审定 APPROVED BY	苏伟	专业审核 EXAMINED BY	呼书杰
项目负责人 PRJ.DIRECTOR	黄欣 何龙	专业负责 CHIEF. ENG.	徐贤标
校对 CHECK BY	钟健	设计 DESIGN BY	徐贤标
制图 DRAWN BY	徐贤标	方案设计 CONCEPT	

会签栏 COUNTERSIGN	
建筑 ARCH	结构 STRU
给排水 PLUM	电气 ELEC
通风 MECH	