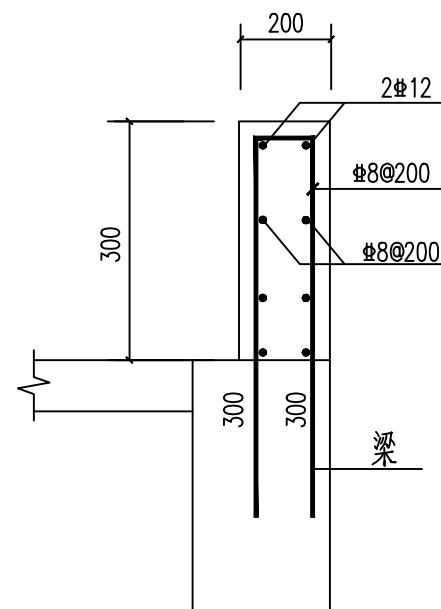


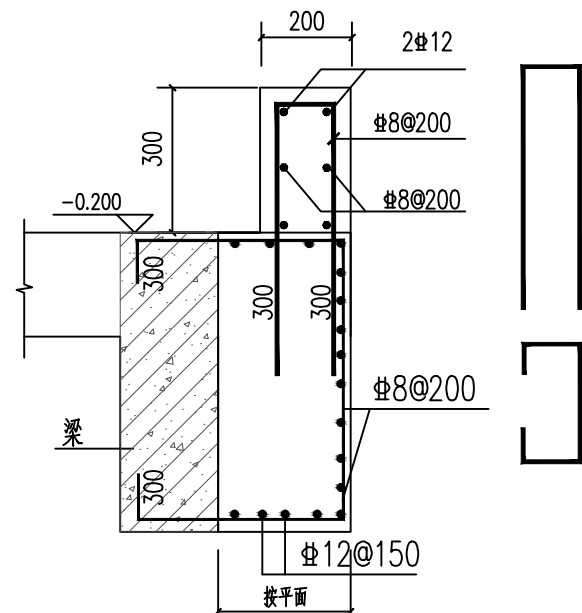
LT-6 楼梯平面图 1:50

梁板说明:

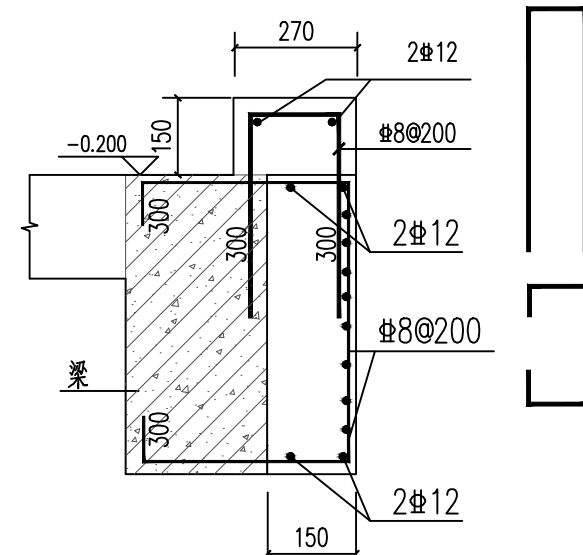
- 1、梁板混凝土等级为C30。除图中注明外, 梁中或梁边与轴线重合。
- 2、除图中注明外, 楼板厚为120mm, 钢筋双层双向 $\Phi 8@150$ 拉通。
- 3、各设备预留孔洞和预埋件均参照相关专业图纸预留、设置; 所有管井除风井外, 需预留预埋套管后和楼板一起现浇(或预留钢筋待管道安装后封闭)。
- 4、除图中注明外, 所有梁(含井字梁)在集中荷载处, 均需另加箍筋6个, 每边各3个, 间距50mm, 直径同原梁内箍筋。未注明的吊筋均配2 $\Phi 14$ 。
- 5、框架跨中面筋与支座筋直径不同时应与支座筋按受拉钢筋要求焊接。
- 6、除注明外, 梁腰筋、拉筋及图中未注明的次梁架立筋设置详见TS-03。
- 7、本图应结合《混凝土结构施工图平面整体表示方法制图规则和构造详图》(由中国建筑标准设计研究所出版, 图集号: 22G101-1)一起使用。
- 8、编号为KL的框架梁, 端支座为柱墙顶部时, 梁端钢筋锚固应按屋面框架梁WKL构造。
- 9、垂直折梁钢筋构造做法按“垂直折梁配筋大样”。



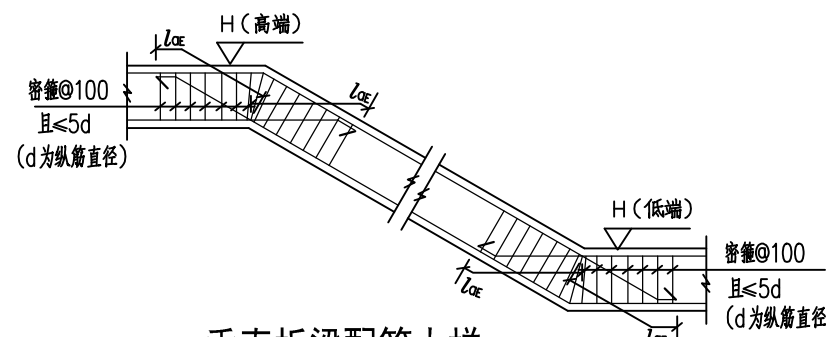
1 1:20



2 1:20

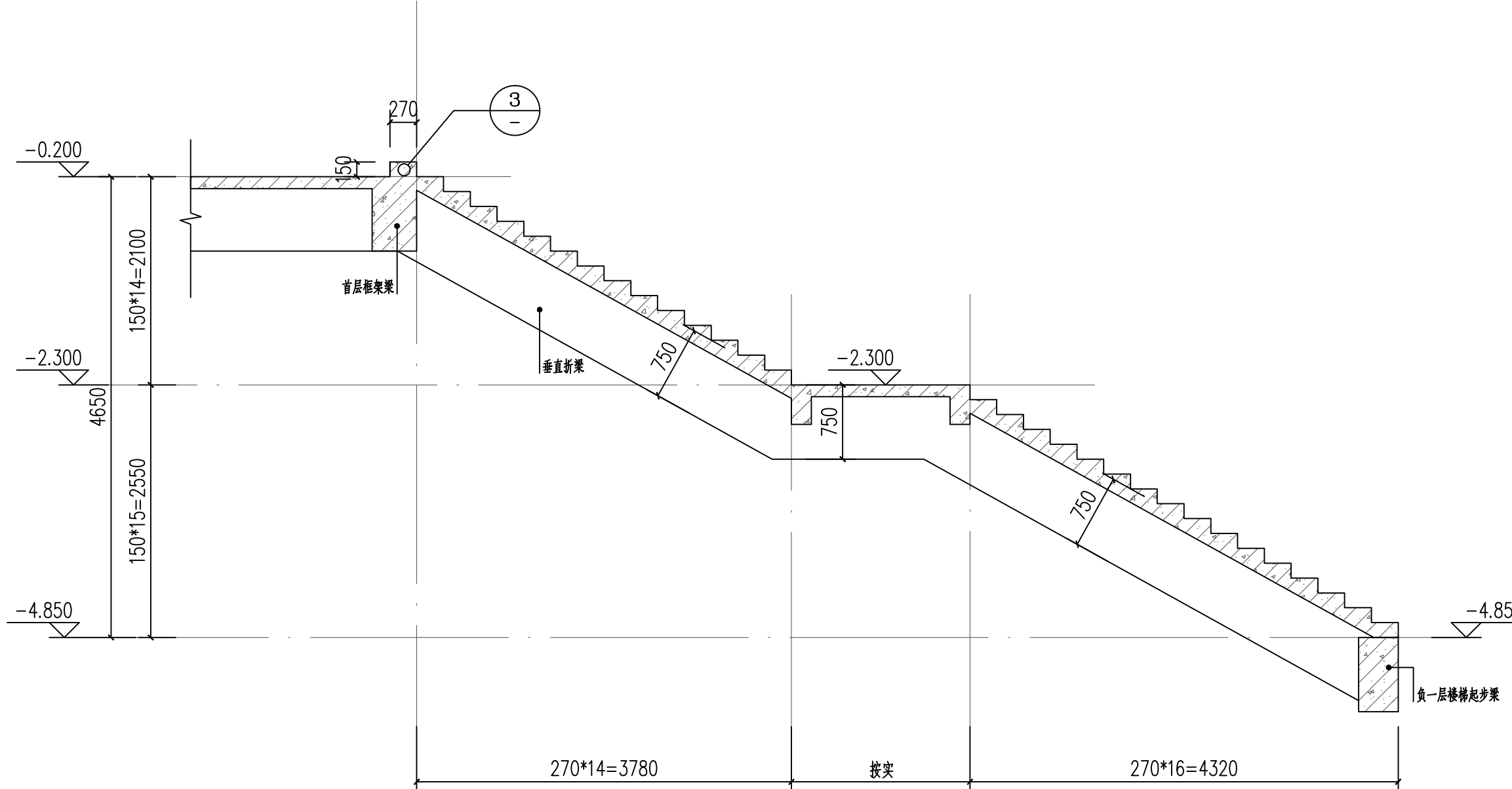


3 1:20

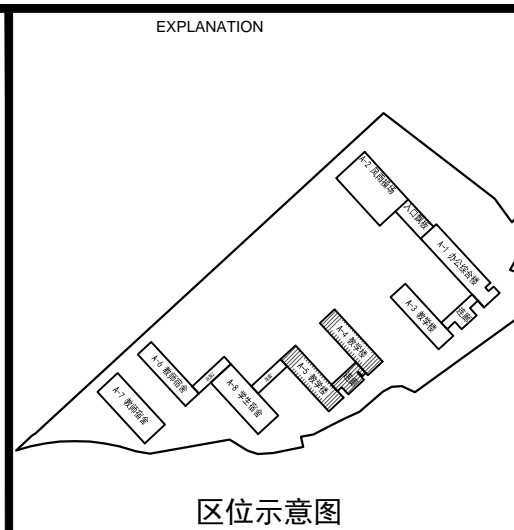


垂直折梁配筋大样

(折板在转折处的构造做法要求同上, 仅无箍筋)



LT-6 楼梯1-1剖面图 1:50



区位示意图



广东省城乡规划设计研究院
有限责任公司

GUANG DONG URBAN & RURAL PLANNING
AND DESIGN INSTITUTE CO.LTD

资质证书编号: A244003022
QUALIFICATION CERTIFICATE NO.: A244003022

版权所有, 未经授权, 不得复制。
COPYRIGHT MAY NOT BE COPIED

注册师章(建筑、结构) SEAL OF A/E OF RECORD

工程设计出图专用章 SEAL OF DRAWING

建设单位 CLIENT	桂平市教育局
工程名称 PROJECT	桂平大藤峡实验小学 A-4、A-5 教学楼设计
子项名称 SUBKEY	
业务号 JOB NO.	2023-JZ-029-1
施工图审查批准号 REVIEW NO.	

图纸名称 DRAWING TITLE	LT-6楼梯大样图			
图别 DISCIPLINE	结 构	比 例 SCALE	2023. 05	图 示
图号 DRAWING NO.	G2-09	日 期 DATE	2023. 05	
设计阶段 PHASE	施工图	版 次 REVISION	1	
专业审定 APPROVED BY	杨剑维	专业审核 EXAMINED BY	田小霞	
项目负责 PRJ.DIRECTOR	黄欣 何龙	专业负责 CHIEF. ENG.	何 燕	
校 对 CHECK BY	何 燕	设计 DESIGN BY	李锦铭 杨显钱	
制 图 DRAWN BY	李锦铭 杨显钱	方案设 CONCEPT		
会签栏 COUNTERSIGN				
建 筑 ARCH	杨剑维	结 构 STRU		
给排水 PLUM	田小霞	电 气 ELEC.		
通 风 MECH	田小霞			