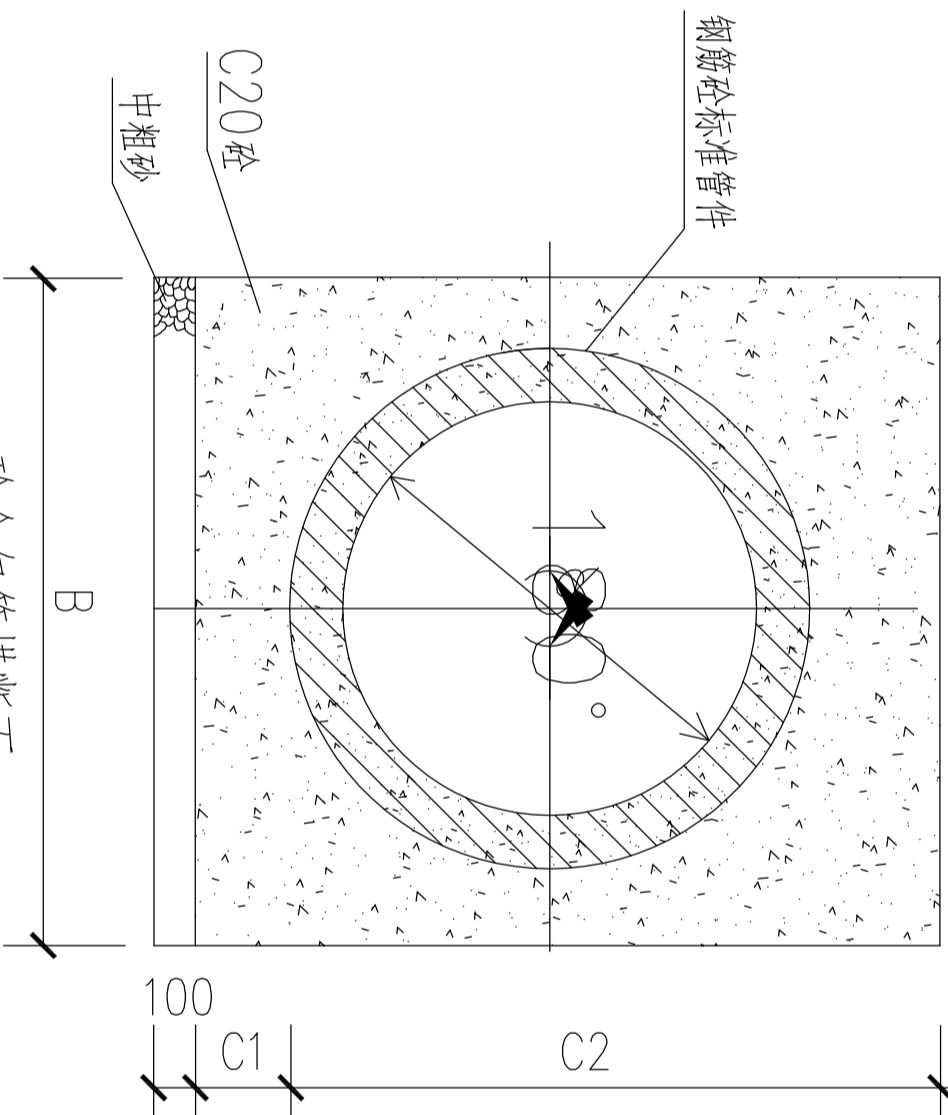
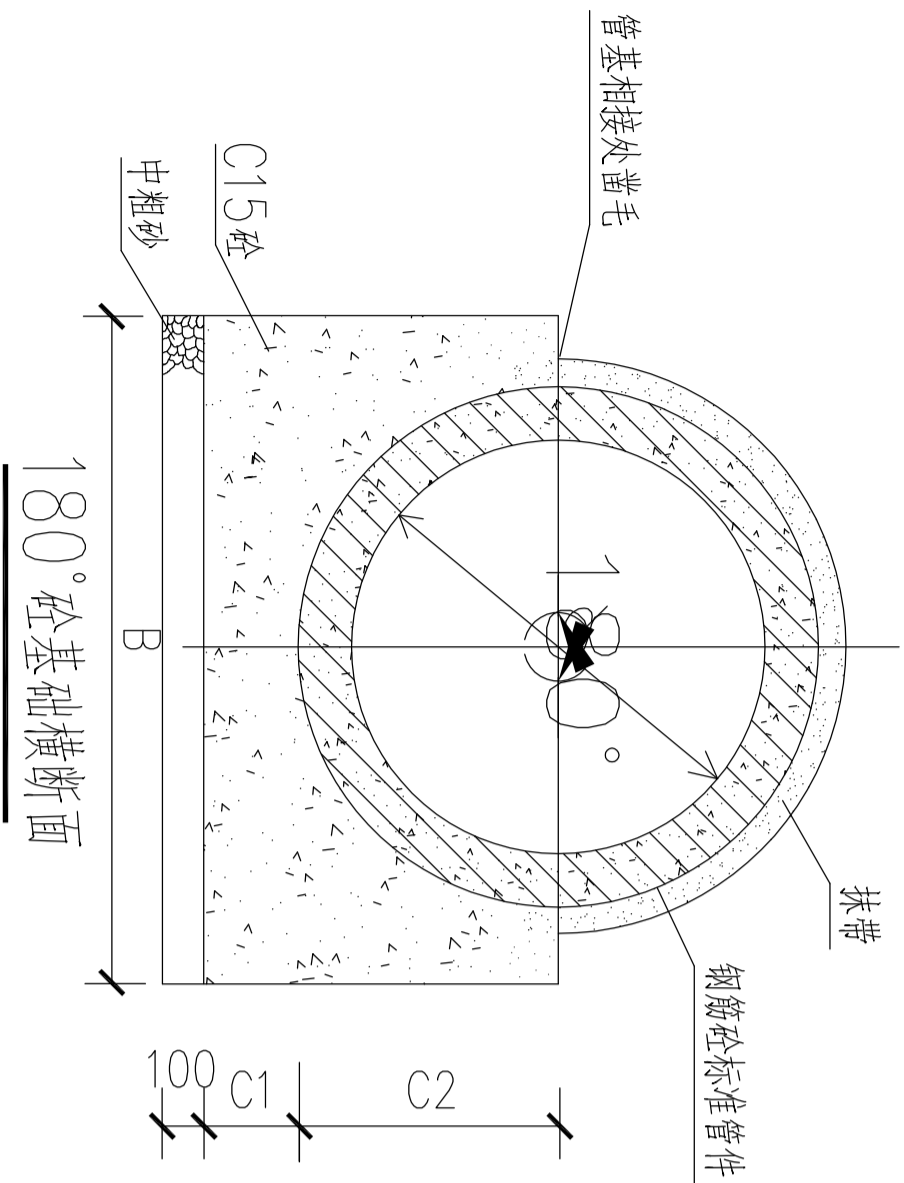


[illegible]

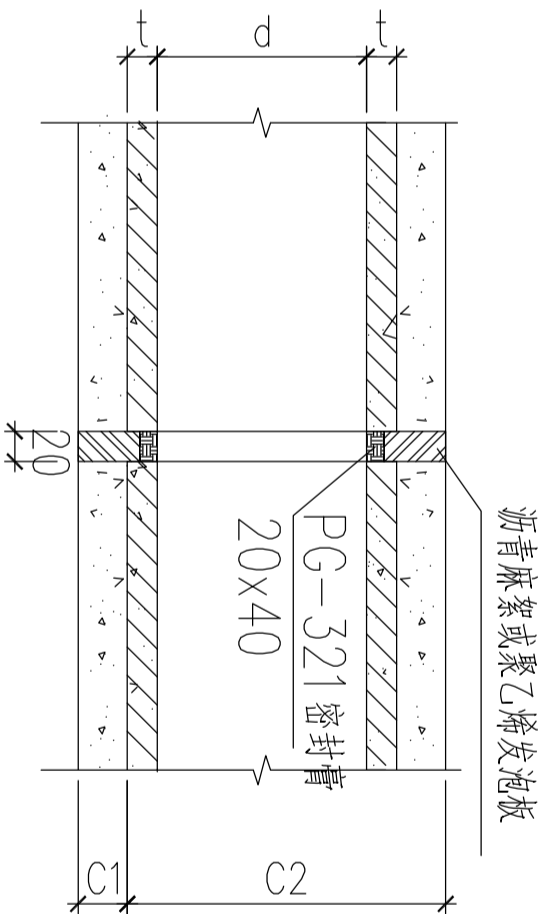
- * 本图纸的版权,属广西汉华建筑设计有限公司所有.不得用于本工程以外范围.
- * 本图纸需手续齐全方可用于施工.
- * 本图须加盖本公司出图签章,否则一律无效.



180° 砭基础横断面

尺寸及材料表

180° C15 砼管逆基础					C20 砼全包管基础					
管外径	B(mm)	C1(mm)	C2(mm)	$\rho_c(m^3/m)$	$\rho_{砂砾石}(m^3/m)$	B(mm)	C1(mm)	C2(mm)	$\rho_c(m^3/m)$	$\rho_{砂砾石}(m^3/m)$
d(mm)	B(mm)	C1(mm)	C2(mm)	$\rho_c(m^3/m)$	$\rho_{砂砾石}(m^3/m)$	B(mm)	C1(mm)	C2(mm)	$\rho_c(m^3/m)$	$\rho_{砂砾石}(m^3/m)$
200	420	100	130	0.070	0.042	420	100	360	0.140	0.042
300	520	100	180	0.095	0.052	520	100	460	0.189	0.052
400	640	100	240	0.127	0.064	640	100	580	0.254	0.064
500	800	100	300	0.179	0.080	800	100	700	0.357	0.080
600	960	120	360	0.257	0.096	960	120	820	0.495	0.096
800	1280	160	480	0.457	0.128	1280	160	1060	0.838	0.128
1000	1600	200	600	0.715	0.160	1600	200	1300	1.270	0.160
1200	1920	240	720	1.029	0.192	1920	240	1560	1.828	0.192
1350	2160	270	810	1.302	0.216	2160	270	1755	2.314	0.216
1500	2400	300	900	1.608	0.240	2400	300	1950	2.857	0.240
1650	2640	330	990	1.945	0.264	2640	330	2145	3.456	0.264
1800	2880	360	1080	2.315	0.288	2880	360	2340	4.114	0.288
2000	3200	400	1200	2.858	0.320	3200	400	2600	5.078	0.320
2200	3520	440	1320	3.458	0.352	3520	440	2860	6.145	0.352
2400	3780	460	1430	3.932	0.378	3780	460	3090	6.998	0.378
2600	4010	470	1535	4.339	0.401	4010	470	3305	7.957	0.401
2800	4330	510	1655	5.072	0.433	4330	510	3565	9.040	0.433
3000	4650	550	1775	5.862	0.465	4650	550	3825	10.446	0.465



图大缝形变管全砧

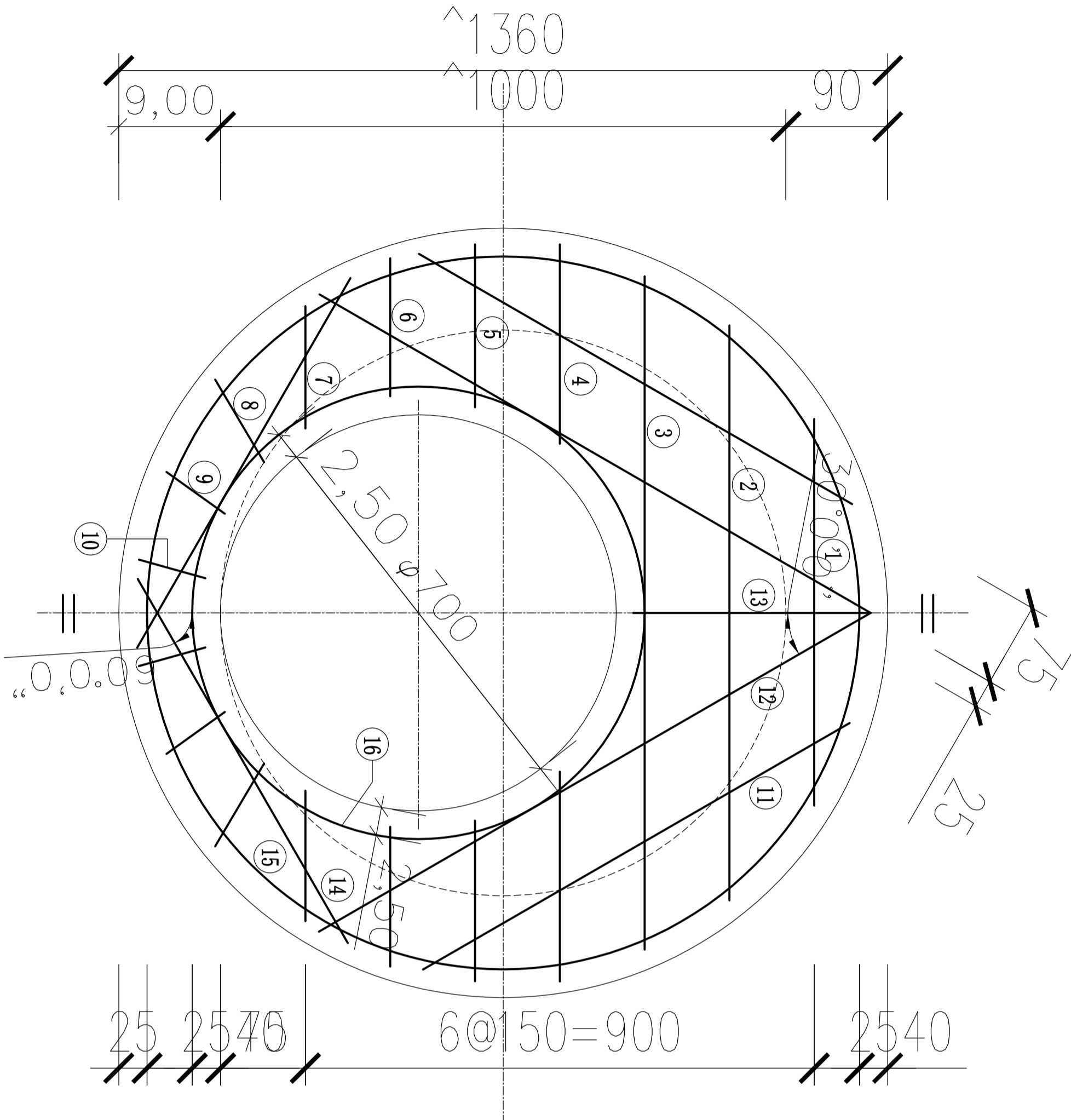
说明:

1. 单位: mm。
2. 施工过程中在C1层面处留施工缝时,则在继续施工时应将凹面凿毛刷净润湿,以便整个管基结为一体。
3. 钢筋砼标准管件预制时的要求 $\geq C30$, 并应符合国家标准《混凝土及钢筋混凝土排水管》GB/T11836—2009。
4. 污水管道除全包管外均采用钢丝网10水泥砂浆抹带接口, 另见管道钢丝网水泥砂浆抹带接口。
5. 全外包管基每隔10m设变形缝一道, 缝宽20mm, 迎水面缝内用聚硫密封膏填塞, 规格20X40mm。其余缝内用沥青麻絮或其它具有弹性的防水材料填塞。
6. 180°砼基础每隔20m设变形缝一道, 缝宽30mm, 缝内用沥青麻絮或其它具有弹性的防水材料填塞, 设沉降缝处的管道接口采用现浇钢筋混凝土套环柔性接口, 详见国标图集04SS516/35、36、37页。

会 签 Joint Check up					
总图		暖通			
建筑		电气			
结构		园林			
给排水		道路			
备 注 Note					
<p>* 本图纸由设计、属广西汉华建筑设计有限公司所有。 不得用于本工程以外用途。 * 本图纸经手签字方可进行施工。 * 本图纸如涉及官司时照会签署，否则一律无效。</p>					
单位出图章 Company Seal					
<div>广西汉华建筑设计有限公司 Guangxi Hanhua Architecture Design Co., Ltd</div> <div>注册建筑师(证书号 A140019002) 注册工程师(证书号：甲级、风景园林工程：专项甲级)</div> <div>市政行业排水工程专业：乙级 市政行业给水工程专业：乙级 市政行业燃气工程专业：乙级 市政行业热力工程专业：乙级 市政行业道路工程专业：乙级 市政行业桥梁工程专业：乙级 市政行业岩土工程专业：乙级 市政行业市政工程：乙级 城乡规划编制资质(证书号 桂自资规乙字第00019)：乙级 工程勘察岩土工程专业(资质证书(证书号 B240201570))：乙级 工程监理资质证书(证书号 E240013039)，房屋建筑工程甲级、市政公用工程乙级</div>					
答 署 Signature					
项目负责人 Yan Pin		张耀安 莫玲娟 莫玲娟 张耀安			
专业负责人 Chiaf		莫玲娟 张耀安 莫玲娟 张耀安			
审 定 Approved		张耀安 莫玲娟 莫玲娟 张耀安			
审 核 Examined		莫玲娟 张耀安 莫玲娟 张耀安			
投 对 Checked		张耀安 莫玲娟 莫玲娟 张耀安			
设 计 Designed		时 勇 何才勇			
建设单位 Client					
贵港市覃塘区三里镇人民政府					
工程项目 Project					
三里镇大周村罗万屯污水处理项目					
子项名称 Sub Item					
Shi Item					
图纸名称 Title					
Title					

管道砼基础及砼全包管横断面图

* 本图纸的版权,属广西汉华建筑设计有限公司所有,不得用于本工程以外范围。
* 本图纸需手续齐全方可用于施工。
* 本图纸须加盖本公司出图公章,否则一律无效。



盖板工程量表

盖板厚度h (m)	板厚h (mm)	混凝土 (m³)	钢筋 (kg)
0.4≤h≤4.0	150	0.16	20.69

钢筋表

编号	形式及尺寸 (mm)	规格 (mm)	长度 (mm)	数量 (根)	总长 (m)	重量 (kg)
1	—	Φ14	680	1	0.68	0.82
2	—	Φ14	1010	1	1.01	1.22
3	—	Φ14	1190	1	1.19	1.44
4	—	Φ14	350	1	0.35	0.85
5	—	Φ14	280	1	0.28	0.68
6	—	Φ14	240	1	0.24	0.58
7	—	Φ14	220	2	0.44	0.53
8	—	Φ14	160	2	0.32	0.39
9	—	Φ14	130	2	0.26	0.31
10	—	Φ14	120	2	0.24	0.29
11	—	Φ14	870	2	1.74	2.10
12	—	Φ14	1120	2	2.24	2.71
13	—	Φ14	420	1	0.42	0.51
14	—	Φ14	730	2	1.46	1.76
15	—	Φ12	4380	1	4.38	3.89
16	—	Φ12	2940	1	2.94	2.61

- 说明:
- 1.单位: mm。
- 2.材料: 混凝土C30; 钢筋 -HPB300级钢; -HRB400级钢
- 3.混凝土保护层厚: 35mm; 钢筋放下层, 水平筋放在最下面。
- 4.盖板厚度10.4m≤H≤4.0m。
- 5.Φ100孔洞电可改为 800, 钢筋不变, 钢筋长度及位置自行调整。

会 签 Joint Check up			
总图		暖通	
建筑		电气	
结构		园林	
给排水		道路	

备 注 Notes

* 本图纸的版权,属广西汉华建筑设计有限公司所有,不得用于本工程以外范围。
* 本图纸需手续齐全方可用于施工。
* 本图纸须加盖本公司出图公章,否则一律无效。

单位出图章 Company Seal

广西汉华建筑设计有限公司
Guangxi Hanhua Architecture Design Co. Ltd

建筑行业 (建筑工程): 甲级 A145013032
市政行业 (给水工程): 甲级 A145013039
市政行业 (排水工程): 乙级 A145013039
市政行业 (燃气工程): 乙级 A145013039
市政行业 (热力工程): 乙级 A145013039
市政行业 (道路工程): 乙级 A145013039
市政行业 (桥梁工程): 乙级 A145013039
市政行业 (隧道工程): 乙级 A145013039
市政行业 (城市轨道交通工程): 乙级 A145013039
市政行业 (港口工程): 乙级 A145013039
市政行业 (海洋工程): 乙级 A145013039
市政行业 (水利水电工程): 乙级 A145013039
市政行业 (通信工程): 乙级 A145013039
市政行业 (电力工程): 乙级 A145013039
市政行业 (环保工程): 乙级 A145013039
市政行业 (其他工程): 乙级 A145013039

签 署 Signature			
项目负责人 Team Fin Chief	谢利利 张耀安	张耀安	张耀安
专业负责人 Chief	莫玲娟	莫玲娟	莫玲娟
审 定 Approved	张耀安	张耀安	张耀安
审 核 Examined	莫玲娟	莫玲娟	莫玲娟
校 对 Checked	张耀安	张耀安	张耀安
设 计 Designed	时 勇	时 勇	时 勇

建设单位 Client

贵港市覃塘区三里镇人民政府

工程名称 Project

三里镇大周村罗万屯污水处理项目

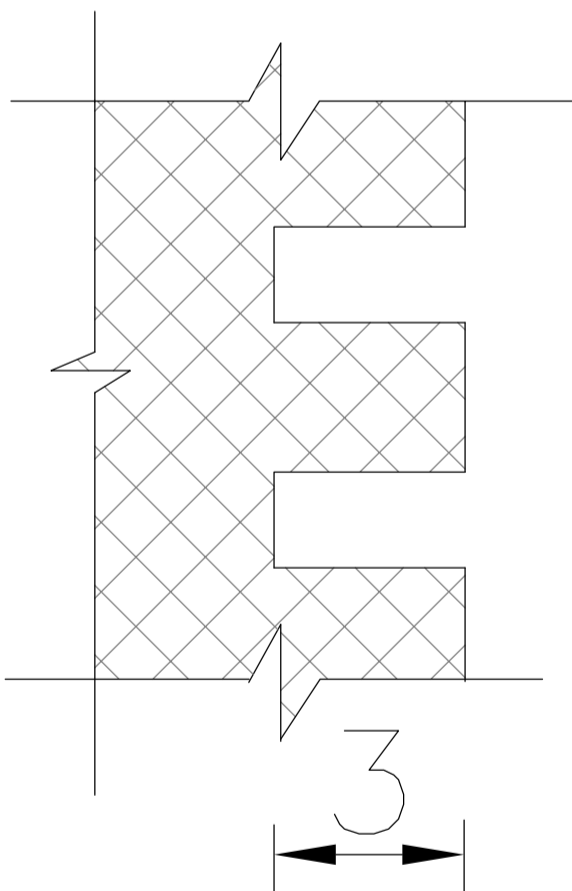
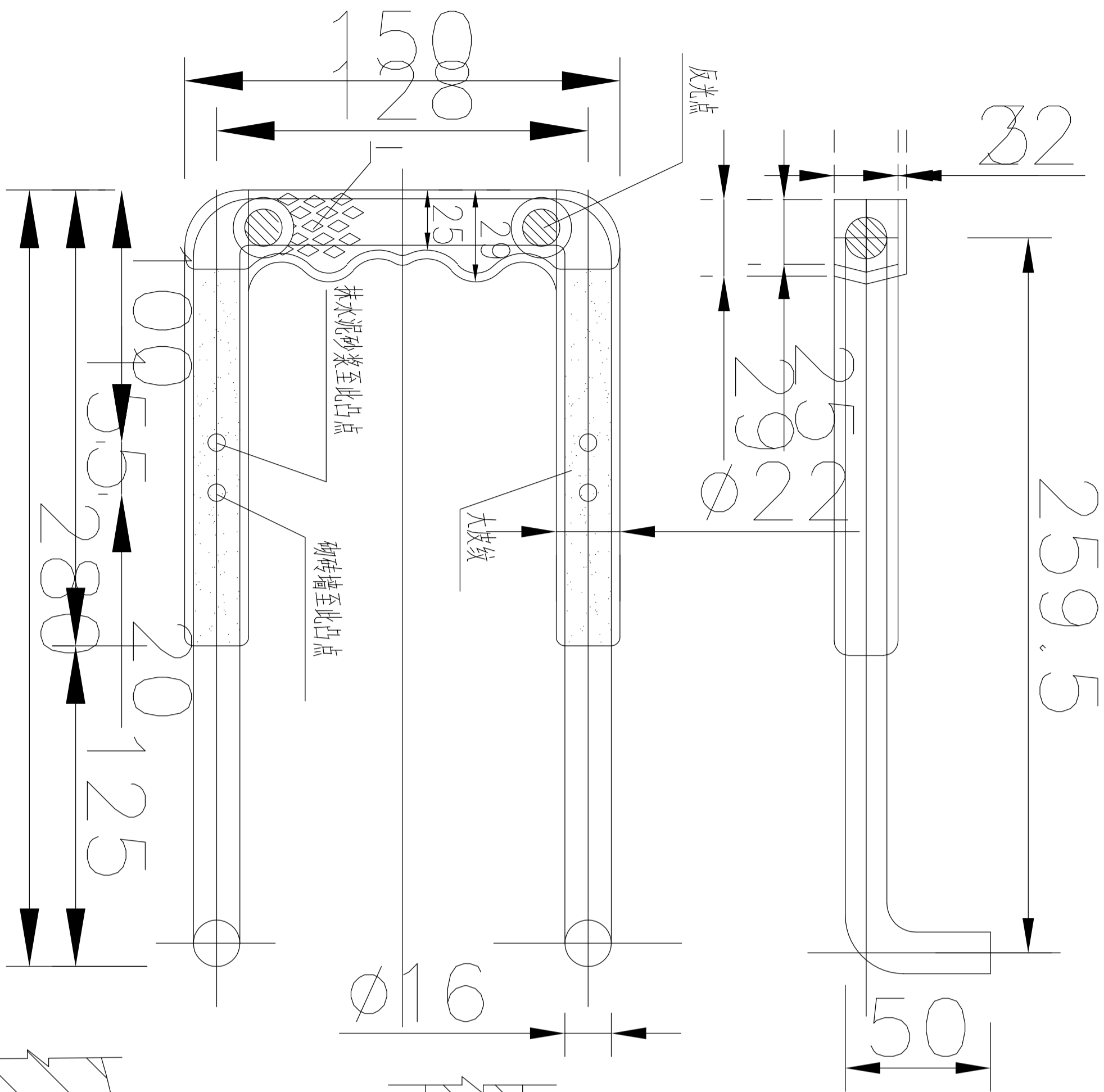
子项名称 Sub Item

图纸名称 Title

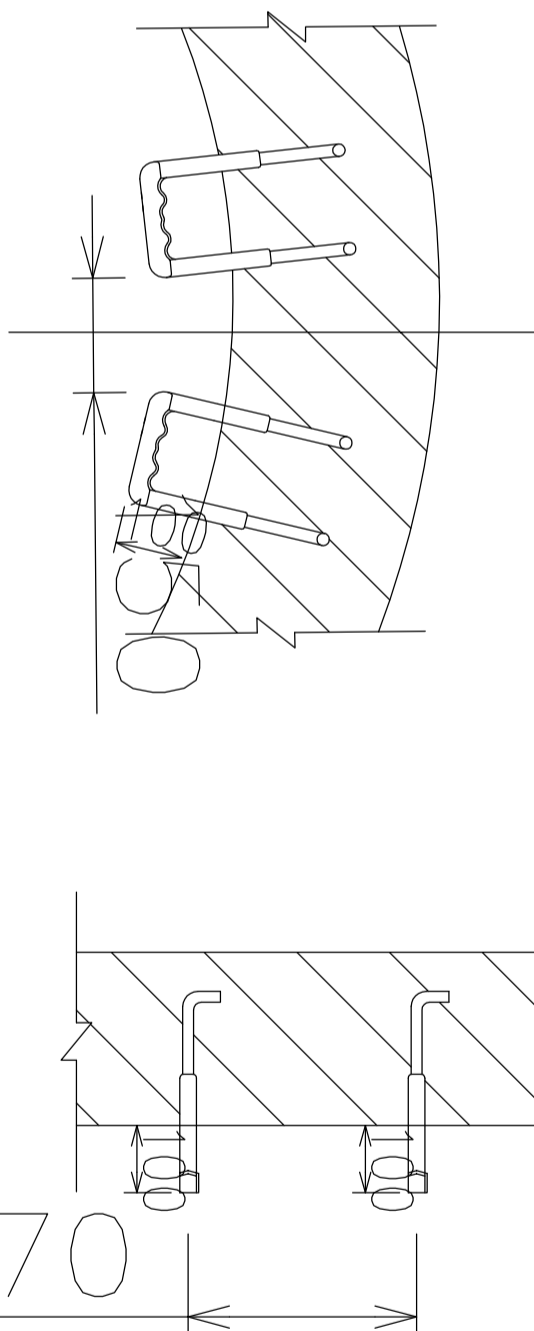
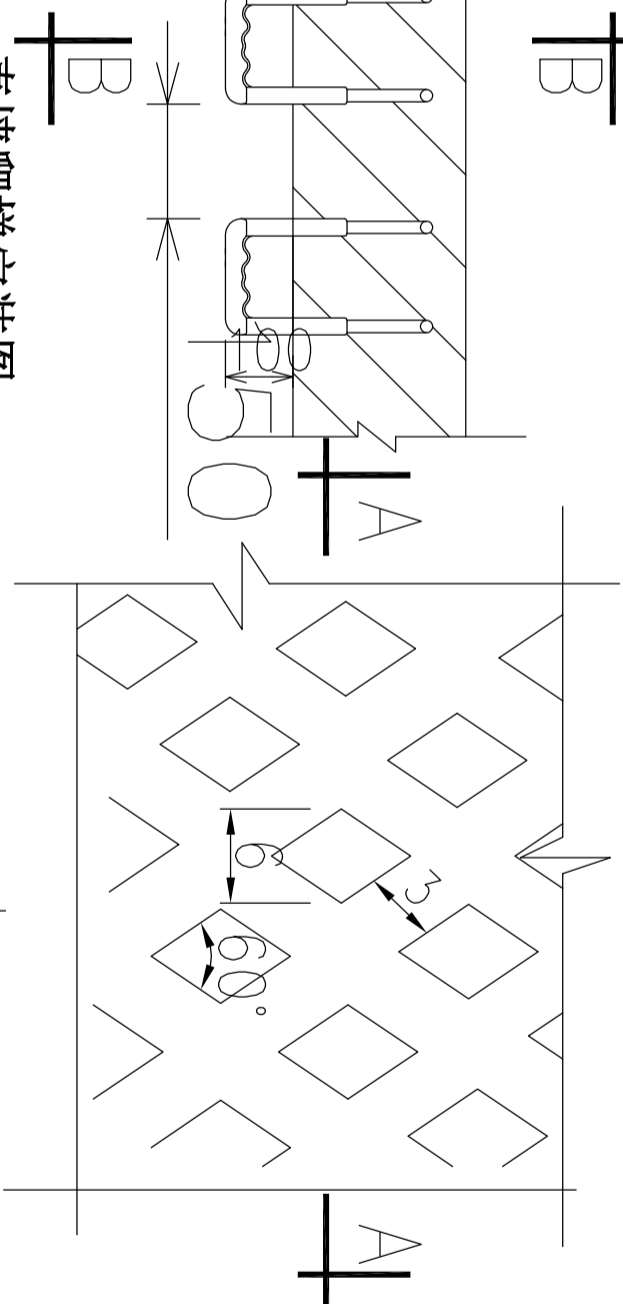
Φ1000圆形钢筋混凝土污水检查井盖板配筋图

版 本	第 1 版	图 号	SS-05
VERSION		Dwg. No.	
专 业	阶 段	施 工 图	
Dept.	给排水	Stage	
比 例	日 期	2024.05	
Scale	1: 100	Date	
工程号			
Pjt. No.			

- * 本图纸的版权,属广西汉华建筑设计有限公司所有.不得用于本工程以外范围.
- * 本图纸需手续齐全方可用于施工.
- * 本图须加盖本公司出图签章,否则一律无效.



直墙爬梯安装图



弧形墙爬梯安装图

1. 本图尺寸单位: mm。
2. 坦途爬梯。材料: 钢—HPB300; 塑料—高密度聚乙烯, 纳米材料。
3. 为防爆裂, 无明显皮纹产品严禁使用。
4. 爬梯施工完毕后, 井壁水泥砂浆抹面距离爬梯突出部分为100mm。

会 签 Joint Check up					
总图		暖通			
建筑		电气			
结构		园林			
给排水		道路			
备 注 Notes					
<p>* 本图纸的编制、属广西汉昇建筑设计有限公司所有，不得用于本工程以外范围。</p> <p>* 本图纸需手签全方可用于施工。</p> <p>* 本图纸须由量本公司出图签章，否则一律无效。</p>					
单位出图章		Company Seal			

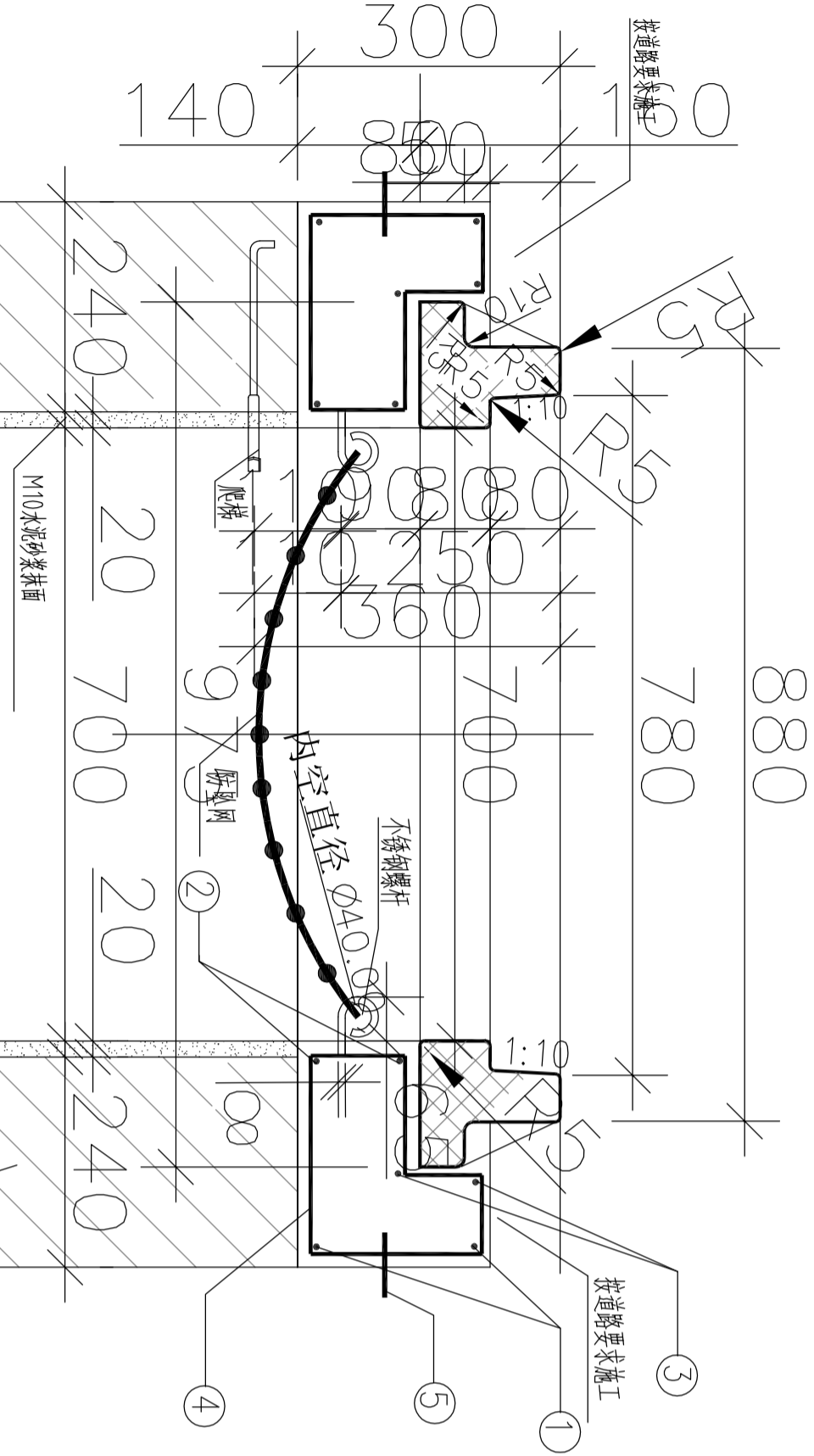
* 本图纸的版权,属广西汉华建筑设计有限公司所有
不得用于本工程以外范围。
* 本图纸需手签齐全方可用于施工。
* 本图须加盖本公司出图签章,否则一律无效。

單位出圖章

The logo consists of a stylized, dark grey 'H' shape on the left. To its right, the company name is written in two lines: '广西汉华建筑设计有限公司' in a large, bold, black sans-serif font, and 'Guangxi Huanhua Architecture Design Co., Ltd' in a smaller, black sans-serif font below it.

签署		Signature	
项目负责人	张耀安	张耀安	张耀安
专业负责人	莫玲娟	莫玲娟	张耀安
审定	张耀安	张耀安	张耀安
审核	莫玲娟	莫玲娟	张耀安
校对	张耀安	张耀安	张耀安
设计	时勇	时勇	张耀安
建设单位	Client		
黄浦区曹浦区三里镇人民政府			
工程名称			
Project			
三里镇大厝村罗万屯污水处理项目			
子项名称			
Sub Item			
图纸名称			
Title			
钢爬梯			
版本	第 1 版	图号	SS-06
Version		Fig. No.	
专业	给水排水	阶段	施工图
Dept.		Stage	
比例	1: 100	日期	2024.05
Scale		Date	
工程号			
Proj. No.			

* 本图纸的版权,属广西汉华建筑设计有限公司所有,不得用于本工程以外范围。
* 本图纸需手续齐全方可用于施工。
* 本图须加盖本公司出图章,否则一律无效。



1 钢筋砼井座与复合材料井圈剖面图

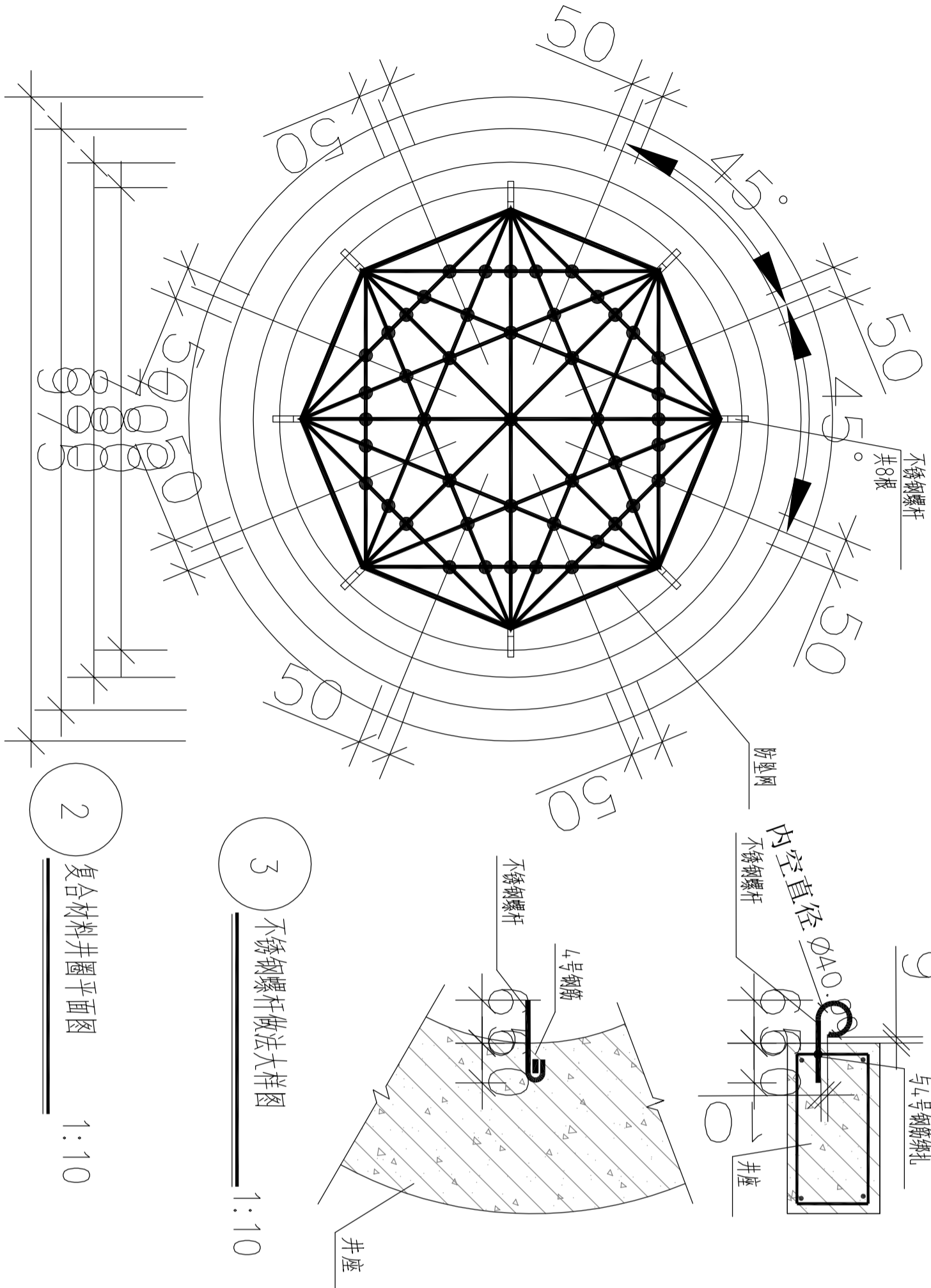
1:10

M10水泥砂浆砌M10机制砖

钢筋						(每座井计)		
编号	钢筋形式 (mm)	直径 (mm)	根数	长度 (mm)	共长 (m)	重量 (kg)	钢筋 总重 (kg)	碎石砼 (m³)
1	Φ	Φ14	2	3720	7.44	9.0	31.2	0.167
2	Φ	Φ14	2	2526	5.05	6.11		
3	Φ	Φ14	2	3420	6.84	8.28		418
4	Φ	Φ8	16	810	13.0	5.14	防坠网 (张)	不锈钢 螺杆 (根)
5	Φ	Φ14	2	1103	2.21	2.66	1	8

注:

- 单位: 以毫米计。
- 本井座用C30碎石砼预制安装在检查井口,井盖顶面与路面平。施工井座时应注意在距离井盖上顶面360mm处预埋爬梯。
- 钢筋Φ为HPB300,主钢筋净保护层30mm。
- 1号、2号、3号钢筋搭接采用单面焊接,焊接长为10d。
- 井圈采用工业废渣废塑料聚合物基复合材料制造,应符合《聚合物基复合材料井盖》(CJ/T211-2005)标准,不允许有裂纹、缩孔等缺陷,每块井圈重60公斤。
- 防坠网要求: 防坠网网绳为高强度聚乙烯等耐潮防腐材料;网体的网绳直径: 8毫米;所有网绳由不小于3股单绳制成,单绳拉力大于1600N;防坠网的直径600-800毫米,其网目边长不大于10厘米,承重不低于300千克;网绳断裂强力: ≥3000N;耐冲击: ≥500焦耳,网绳不断裂。
- 不锈钢螺杆要求: 材质为304不锈钢,前端带挂钩;螺杆直径8毫米,长度280毫米。
- 安装要求: 不锈钢螺杆安装在距井盖25cm深处;不锈钢螺杆与井座一同预制,在井座确定螺杆孔位8个,沿圆周均分且在同一水平面上水平;螺杆与4号钢筋绑扎,螺杆伸出井座6.5cm,挂钩部位呈圆形,内空直径4cm;防坠网挂于圆形钩内,并固定稳。
- 验收标准: 用150千克重物至于网中2-3分钟后取出。检查井筒壁、螺杆和防坠网。井筒壁无破损,不锈钢螺杆条不松不折,防坠网无破裂,为合格者。
- 防坠网及不锈钢螺杆需每年定期检查,若发现防坠网老化破损、挂钩脱落不牢应及时更换,防坠网的使用寿命由厂家根据耐久性试验确定,到期之前应更换。



2 复合材料井圈平面图

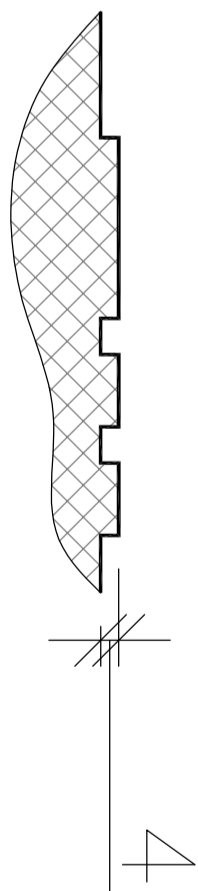
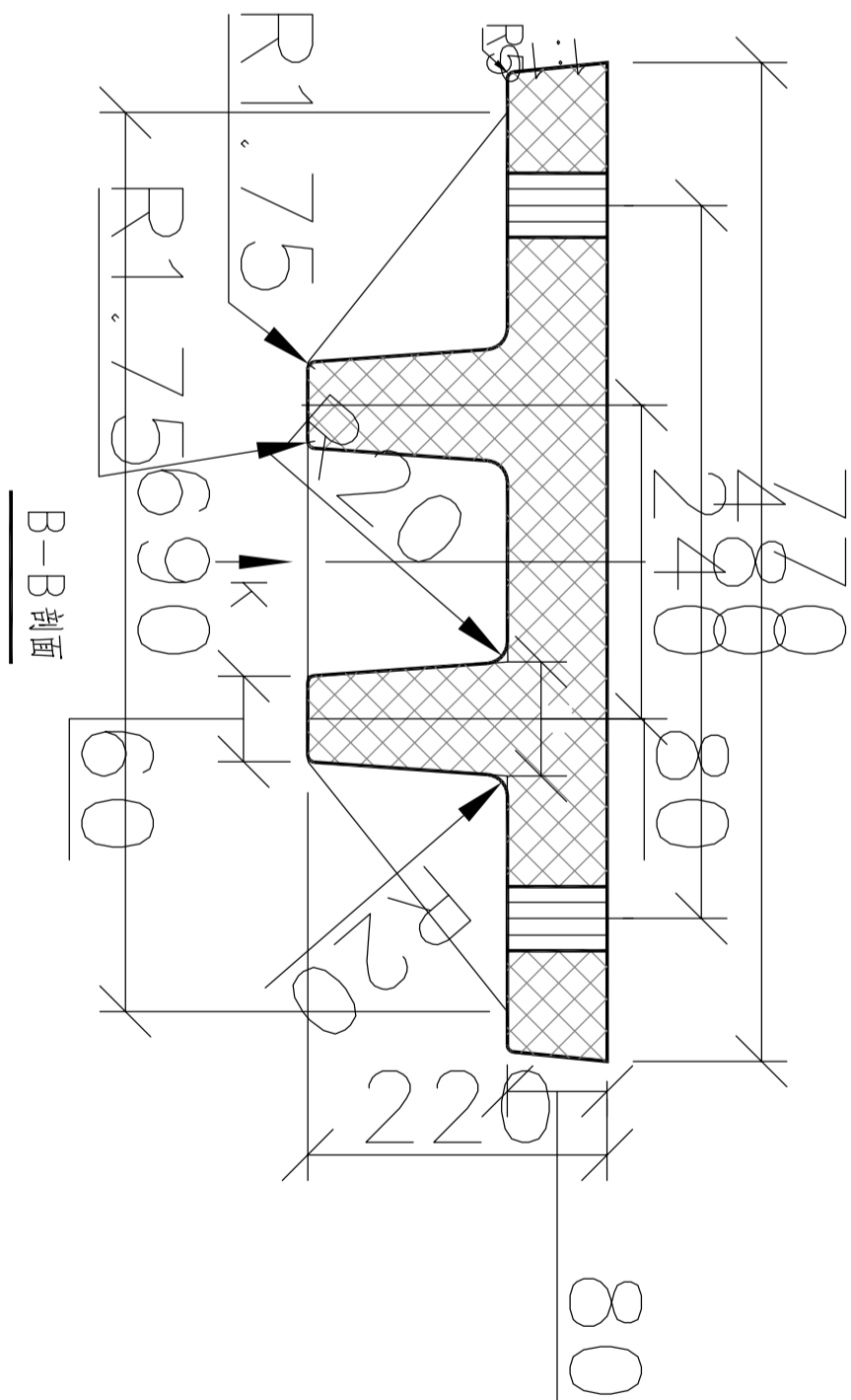
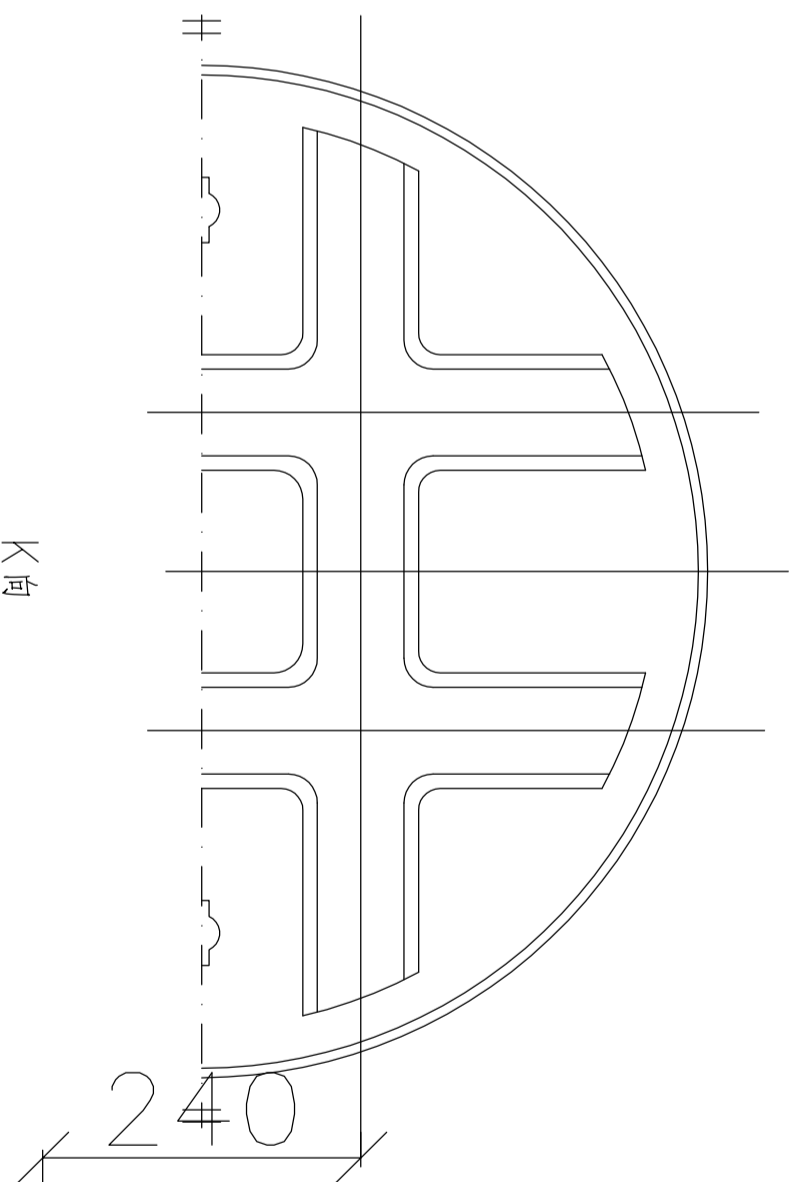
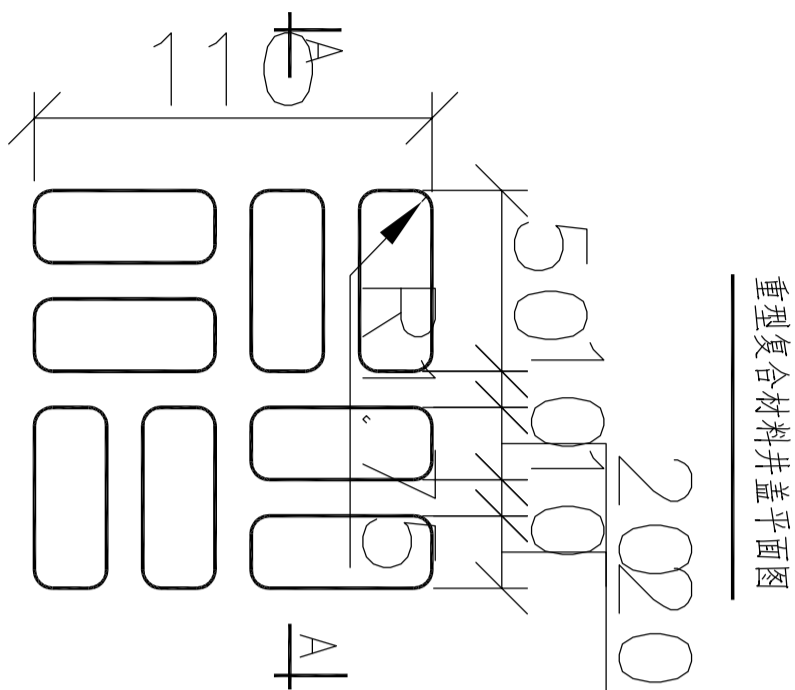
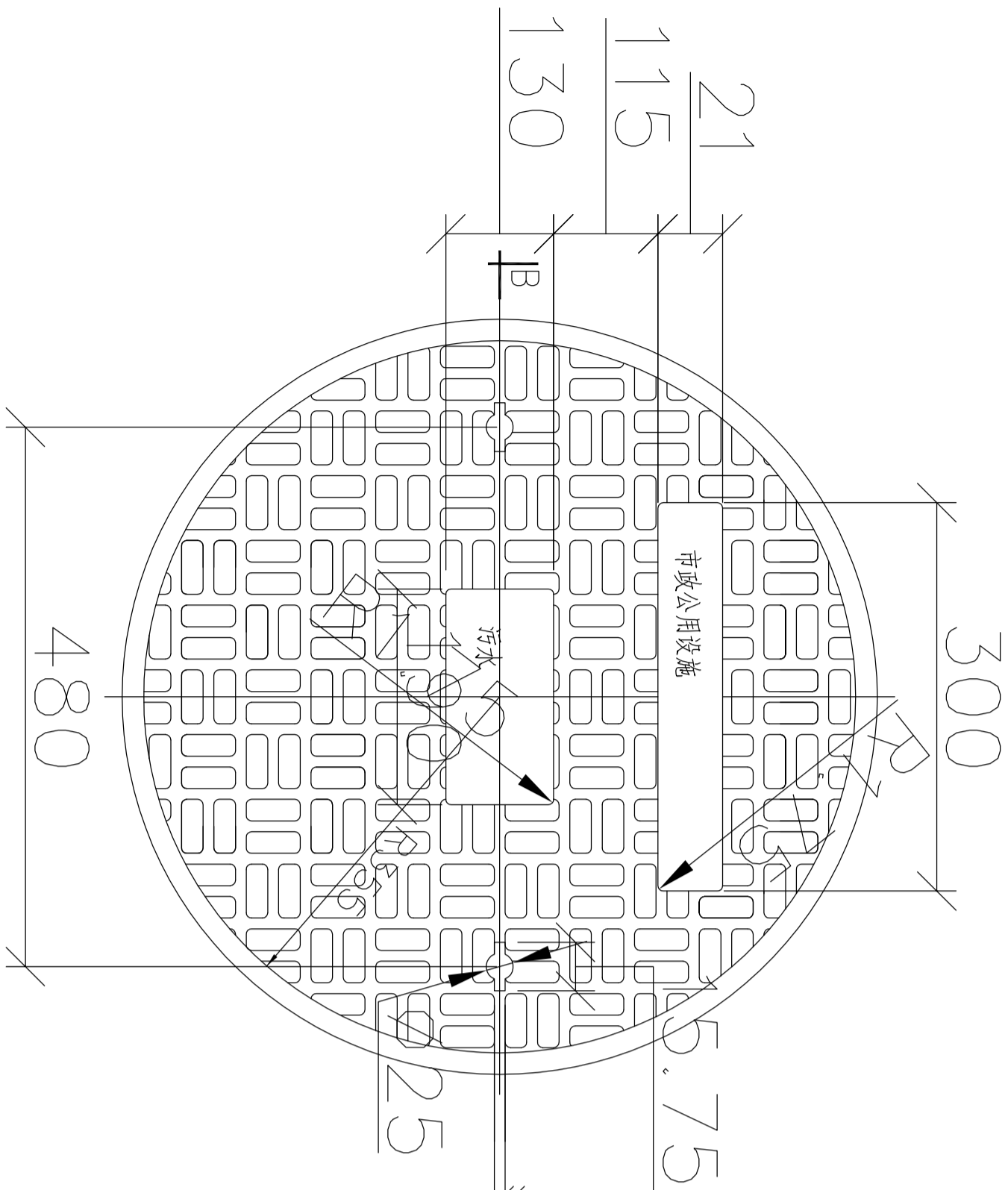
1:10

3 不锈钢螺杆做法大样图

1:10

会签 Joint Check up			
总图		暖通	
建筑		电气	
结构		园林	
给排水		道路	
备注 Notes			
* 本图纸的版权,属广西汉华建筑设计有限公司所有,不得用于本工程以外范围。 * 本图纸需手续齐全方可用于施工。 * 本图须加盖本公司出图章,否则一律无效。			
单位出图章 Company Seal			
广西汉华建筑设计有限公司 Guangxi Hanhua Architecture Design Co. Ltd			
建筑设计资质 (证号 A14501302) 工程勘察资质 (证号 A14501302) 市政行业 (建筑工程) 甲级 市政行业 (给水工程) 乙级 市政行业 (排水工程) 乙级 市政行业 (燃气工程) 乙级 市政行业 (热力工程) 乙级 市政行业 (道路工程) 乙级 市政行业 (桥梁工程) 乙级 市政行业 (隧道工程) 乙级 市政行业 (城市轨道交通工程) 乙级 市政行业 (港口工程) 乙级 市政行业 (海洋工程) 乙级 市政行业 (渔业工程) 乙级 市政行业 (林业工程) 乙级 市政行业 (农业工程) 乙级 市政行业 (畜牧业工程) 乙级 市政行业 (其他行业) 乙级			
签署 Signature			
项目负责人 Team Lead	谢利利 张耀安	复核 复核	复核
专业负责人 Chief	莫玲娟	复核	复核
审定 Approved	张耀安	复核	复核
审核 Examined	莫玲娟	复核	复核
校对 Checked	张耀安	复核	复核
设计 Designed	时勇	复核	复核
建设单位 Client			
贵港市覃塘区三里镇人民政府			
工程名称 Project			
三里镇大周村罗万屯污水处理项目			
子项名称 Sub Item			
图纸名称 Title			
检查井井座图 (含防坠网安装)			
版本 VERSION	第 1 版	图号 Dwg. No.	SS-07
专业 Dept.	给排水	阶段 Stage	施工图
比例 Scale	1: 100	日期 Date	2024. 05
工程号 Pjt. No.			

- * 本图纸的版权,属广西汉华建筑设计有限公司所有.不得用于本工程以外范围.
- * 本图纸需手续齐全方可用于施工.
- * 本图须加盖本公司出图签章,否则一律无效.



会 签 Joint Check up			
总图		暖通	
建筑		电气	
结构		园林	
给排水		道路	

- * 本图纸的版权,属广西汉华建筑设计有限公司所有。
- * 不得用于本工程以外范围。
- * 本图纸需手续齐全方可用于施工。
- * 本图须加盖本公司出图签章,否则一律无效。

单位出图章 Company Seal

广西汉华建筑设计有限公司
Guangxi Hanhua Architecture Design Co. Ltd

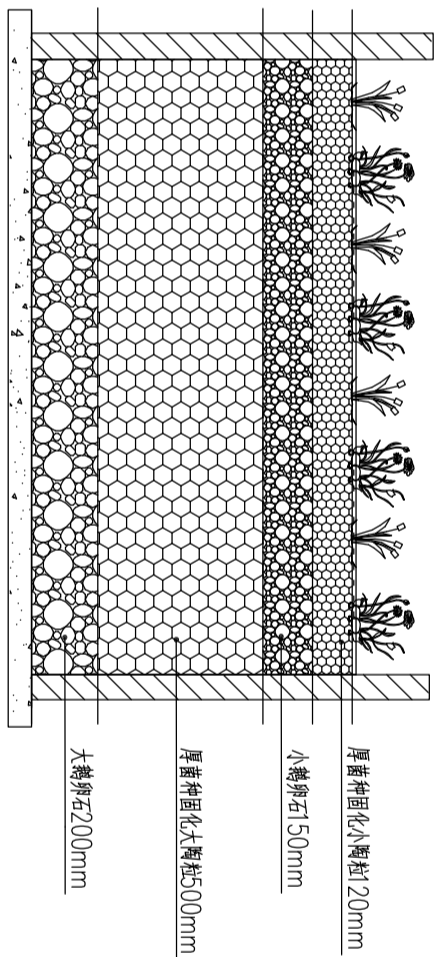
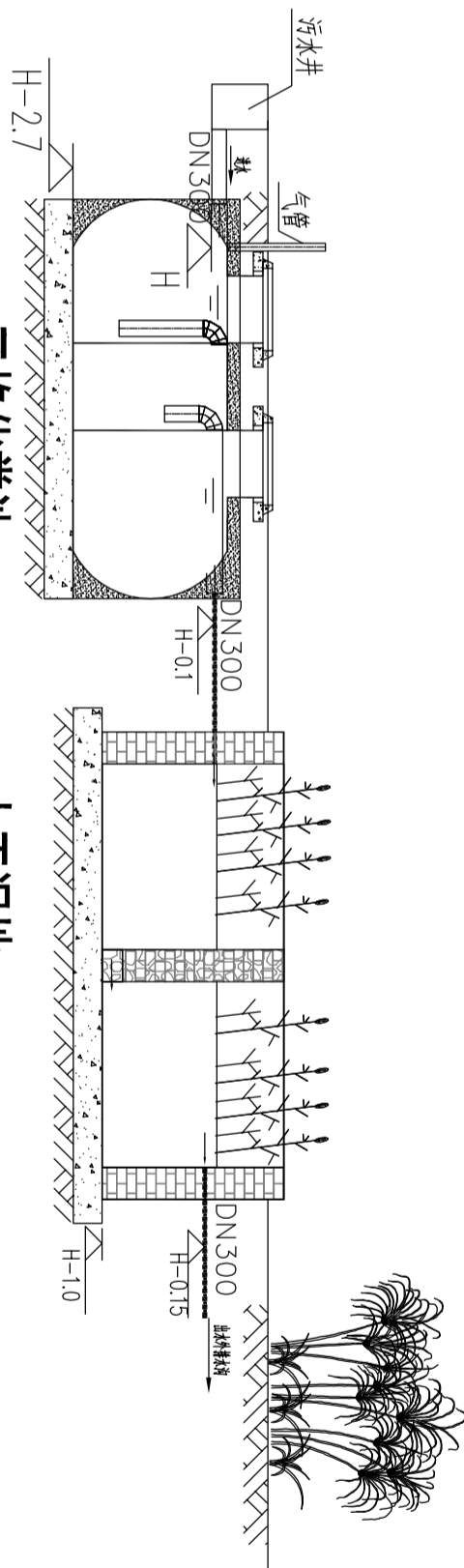
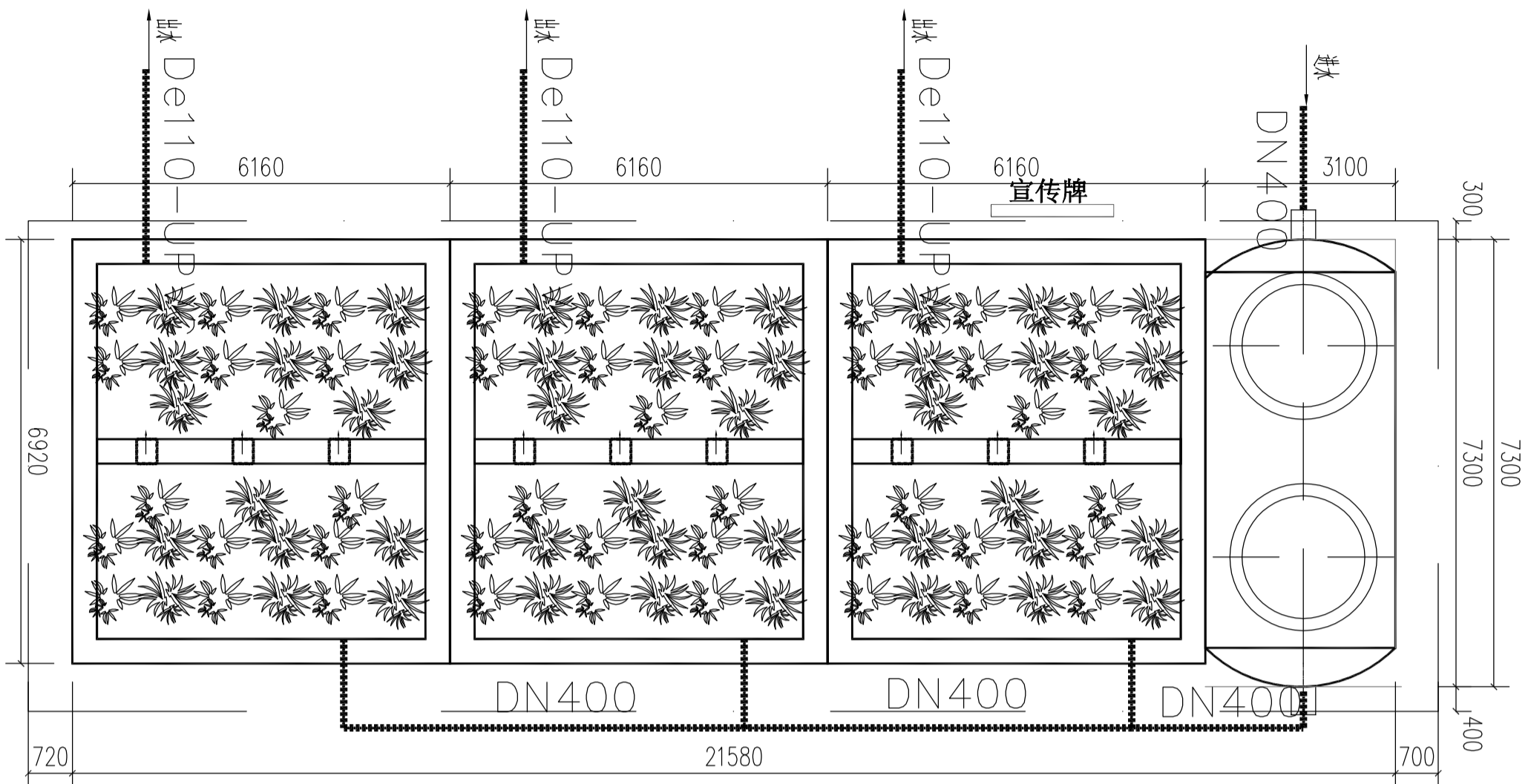
[illegible]

签署 Signature					
项目负责人 Team Person In Charge	张耀安	张耀安	张耀安	张耀安	张耀安
专业负责人 Chief	莫玲娟	张耀安	张耀安	张耀安	张耀安
审定 Approved	张耀安	张耀安	张耀安	张耀安	张耀安
审核 Examined	莫玲娟	张耀安	张耀安	张耀安	张耀安
校对 Checked	张耀安	张耀安	张耀安	张耀安	张耀安
设计 Designed	时勇	时勇	时勇	时勇	时勇

建设单位	Client
贵港市覃塘区三里镇人民政府	
工程名称	Project
三里镇大雨村罗万屯污水处理项目	
子项名称	Sub Item

版本号	第 1 版	图 号	SS-08
专 业	给排水	阶 段	施工图
比例	1: 100	日 期	2024. 05
工程号			

- * 本图纸的版权,属广西汉华建筑设计有限公司所有.不得用于本工程以外范围.
- * 本图纸需手续齐全方可用于施工.
- * 本图须加盖本公司出图签章,否则一律无效.



序号	名称	规格 (mm)	单位	数量	备注
1	三格化粪池	玻璃钢化粪池,有效容积20m³	座	1.00	
2	人工湿地	6160×6620×H1000mm,墙厚120mm	座	3.00	地下式砖混结构
3	管道	De110 UPVC DN400 UPVC	m	按实际	
4	碎石	粒径30~50mm	m³	1.00	层高500mm
5	再力花	高度0.4m,冠幅0.25m	颗	10.00	15株/㎡
6	花叶芦竹	高度0.4m,冠幅0.25m	颗	10.00	15株/㎡
7	美人蕉	高度0.4m,冠幅0.25m	颗	10.00	15株/㎡
8	不锈钢宣传牌	1800mm×1950mm	块	1.00	
9	标识牌	500mm×300mm	块	2.00	
10					
11					

会 签 Joint Check up					
总图		暖通			
建筑		电气			
结构		园林			
给排水		道路			
备 注 Notes					
<p>* 本图纸由设计、属广西汉华建筑设计有限公司所有，不得用于本工程以外项目。 * 本图纸经手签字方可进行施工。 * 本图纸如涉及官司时照会签署，否则一律无效。</p>					
单位出图章 Company Seal					
<div>广西汉华建筑设计有限公司 Guangxi Hanhua Architecture Design Co., Ltd</div> <div>注册建筑师(证书号 A140019002) 注册工程师(证书号：甲级、风景园林工程：专项甲级)</div> <div>注册规划师(证书号 0240013039) 市政行业城乡规划工程：乙级 注册造价工程师(证书号 0240013037) 市政行业排水工程：乙级 注册监理工程师(证书号 0240013038) 市政行业桥梁工程：乙级 注册公用设备工程师(证书号 0240013039) 内资 注册环境影响评价工程师(证书号 0240013039) 内资 注册岩土工程师(证书号 0240013039) 房屋建筑工程甲级、市政工程乙级</div>					
签署 Signature					
项目负责人 Yan Pin		张耀安		张耀安	
专业负责人 Chief		莫玲娟		莫玲娟	
审定 Approved		张耀安		张耀安	
审核 Examined		莫玲娟		莫玲娟	
校对 Checked		张耀安		张耀安	
设计 Designed		时勇		时勇	
建设单位 Client					
贵港市覃塘区三里镇人民政府					
工程名称 Project					
三里镇大周村罗万屯污水处理项目					
子项名称 Sub Item					
孙 item					
图纸名称 Title					
化粪池及人工湿地					
版本 VERSION					
第 1 版		图号 Fig. No.		SS-09	
专业 Dept.		阶段 Stage		施工图	
比例 Scale		I: 100		日期 Date	
Py. No.		Date		2024.05	