

2025 年官成镇官成水库水厂巩固提升工程

技 施 设 计 图

广西鑫润工程设计有限公司

二〇二五年二月

工程名称：2025 年官成镇官成水库水厂巩固提升工程

设计阶段：技施设计

设计单位：广西鑫润工程设计有限公司

设计证号：水利行业乙级 A145017896（临）

核 定：颜 乐

审 查：梁正统

校 核：韦劲祥

设计及编写：王丽丽

广西鑫润工程设计有限公司							
2025年官成镇官成水库水厂巩固提升工程		图 纸 目 录				第1页 共1页	
技 施 阶 段						2025年2月	
水 工 部 分						编制：王丽丽	
第 卷 第 册						校核：韦劲祥	
序号	图 名	图 号	备 注	序号	图 名	图 号	备 注
1	工程地理位置图	官成水库水厂-00		14	思旺镇花玲村下玲屯配水管网平面布置图	官成水库水厂-13	
2	400m³ /h絮凝沉淀池及虹吸滤池地理位置图	官成水库水厂-01		15	下玲屯配水管网阀门平面布置图及水力计算成果表	官成水库水厂-14	
3	絮凝池沉淀池遮盖房屋建筑图（一）	官成水库水厂-02		16	思旺镇花玲村田洲屯配水管网平面布置图	官成水库水厂-15	
4	絮凝池沉淀池遮盖房屋建筑图（二）	官成水库水厂-03		17	田洲屯配水管网阀门平面布置图及水力计算成果表	官成水库水厂-16	
5	絮凝沉淀池遮盖房屋 柱、梁、板配筋图	官成水库水厂-04		18	思旺镇镇东村东岭片配水管网平面布置图	官成水库水厂-17	
6	絮凝沉淀池遮盖房屋防雷接地图	官成水库水厂-05		19	思旺镇镇东村东岭片阀门平面布置图	官成水库水厂-18	
7	虹吸滤池遮盖房屋建筑图（一）	官成水库水厂-06		20	思旺镇花玲村及镇东村配水管网埋设横断面图	官成水库水厂-19	
8	虹吸滤池遮盖房屋建筑图（二）	官成水库水厂-07		21	公示碑设计图	官成水库水厂-20	
9	虹吸滤池遮盖房屋 柱、梁、板配筋图	官成水库水厂-08					
10	虹吸滤池遮盖房屋防雷接地图	官成水库水厂-09					
11	200m³ /h反应池沉淀池池顶钢结构圆弧盖棚结构图	官成水库水厂-10					
12	官成镇圩配水管网改造平面图	官成水库水厂-11					
13	官成镇圩管道埋设横剖面图	官成水库水厂-12					

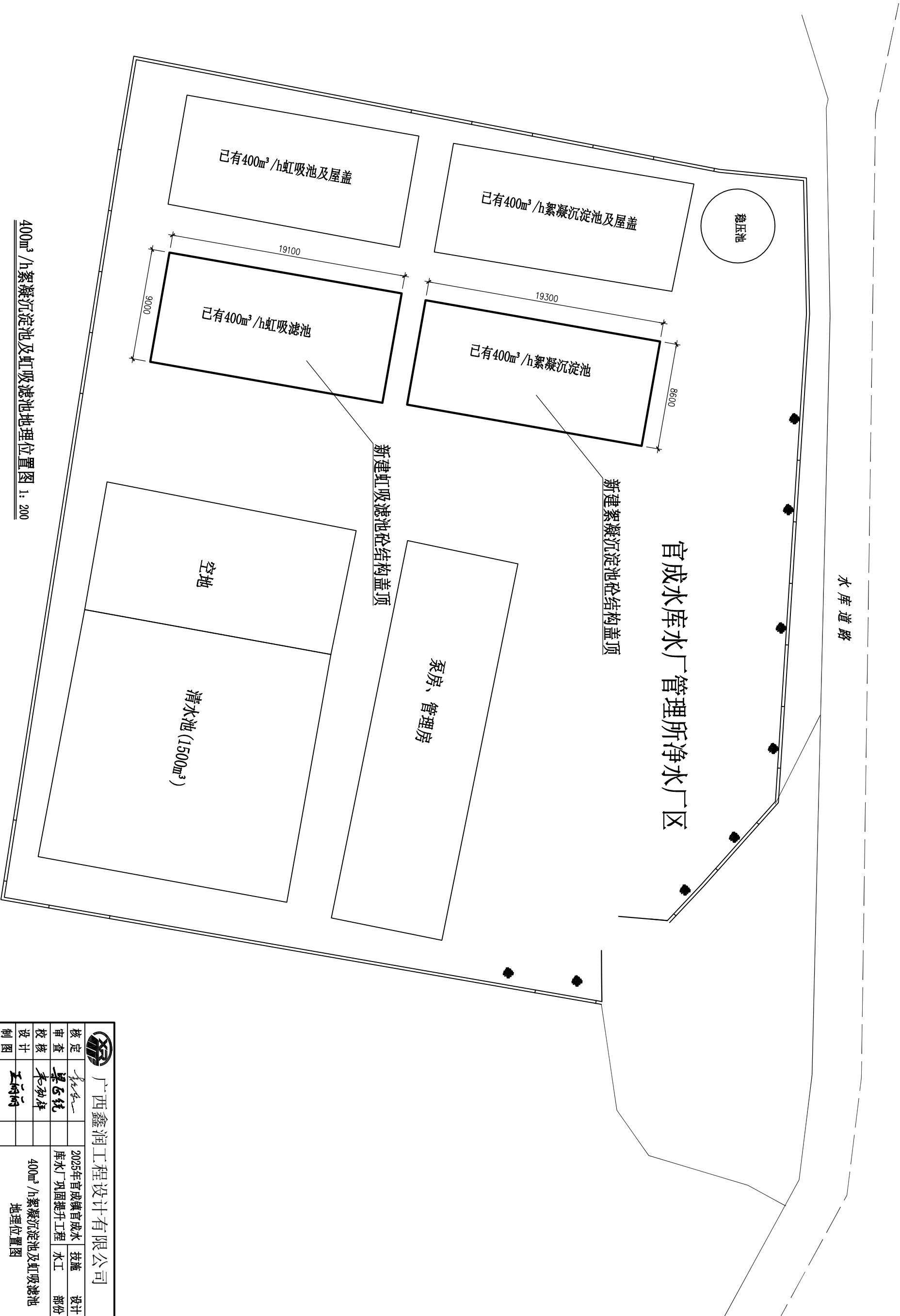


说明: 1、2025年官成镇官成水库水厂巩固提升工程设计供水规模为1660m³/d, 供水户数为3340户, 供水人口为13884人, 其中脱贫户数为140户, 脱贫人口为544人。

2、工程主要内容:

- (1)、官成水库水厂管理所净水厂区2021年建设的400m³/h絮凝沉淀池及虹吸滤池续建混凝土房屋盖顶。
- (2)、官成水库水厂西岭尾净水厂区现有的200m³/h反应池沉淀池池顶上新建钢结构彩钢瓦圆弧盖棚。
- (3)、官成镇圩配水管网改造；
- (4)、思旺镇镇东村东岭片新建配水管网。
- (5)、思旺镇花玲村田洲屯、下玲屯新建配水管网。
- 3、本工程设计供水规模为1660m³/d，属Ⅲ型集中式供水工程，工程设计合理使用年限为50年，主要水工建筑物絮凝沉淀池及虹吸滤池上续建的混凝土房屋设计合理使用年限为50年。

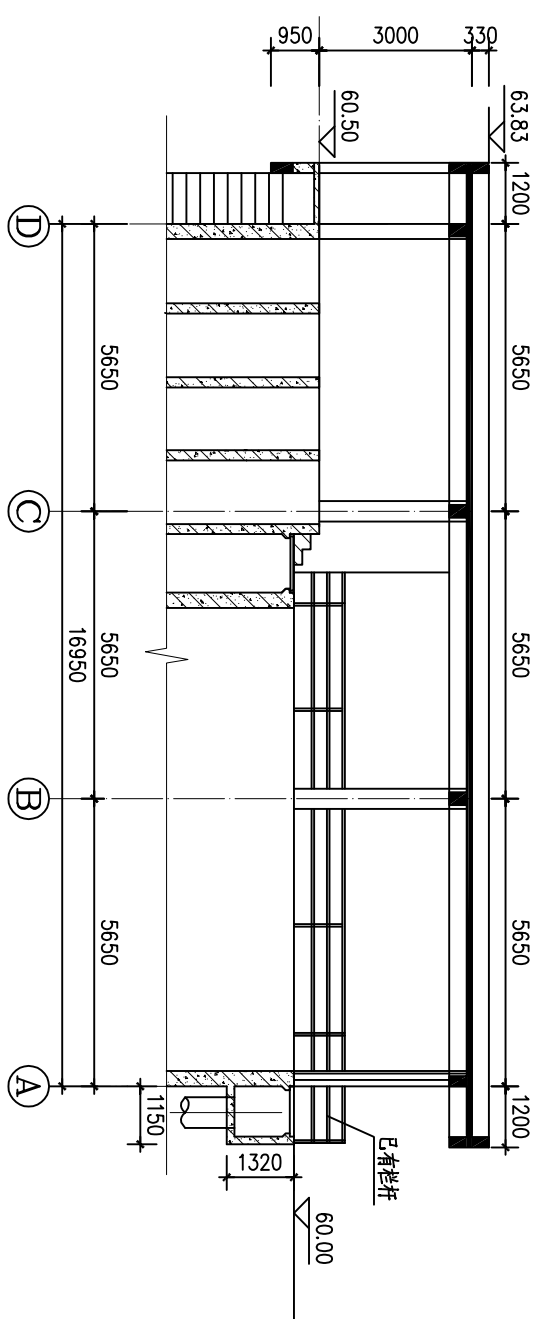
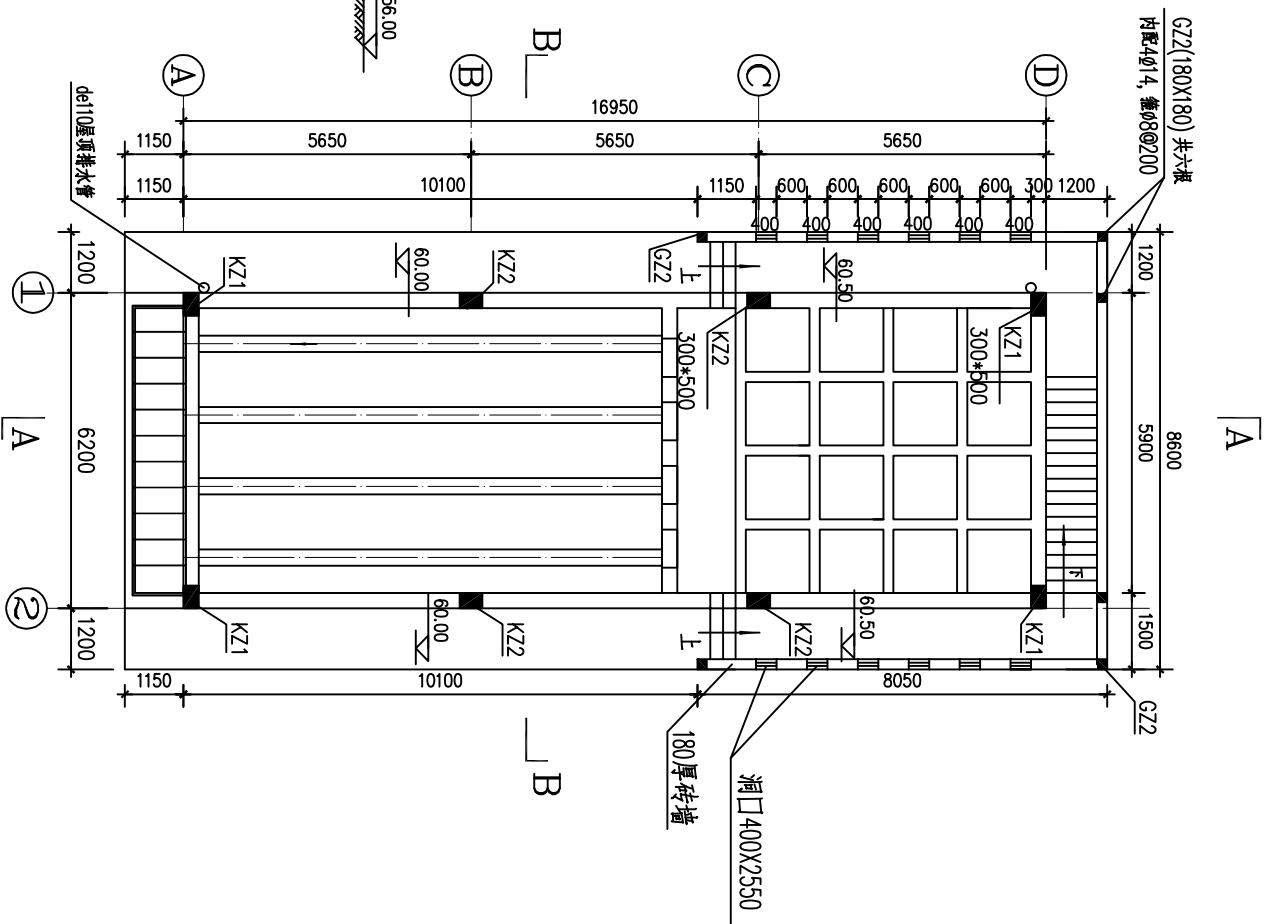
				广西鑫润工程设计有限公司			
核定				2025年官成镇官成水库水厂巩固提升工程		技术	设计
审查				库水		提升	工程
校核				水工			部份
设计				工程地理位置图			
制图							
描图							
	AutoCAD			比例	示意	日期	
				图号	官成水库水厂-00	2025. 02	
设计证号 A1454017896 (临)							



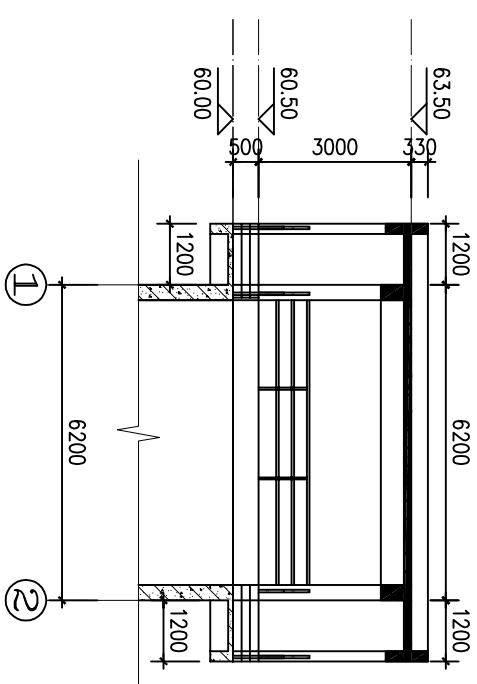
400m³/h絮凝沉淀池及虹吸滤池地理位置图 1: 200

说明：1、官成水库水厂管理所净水厂区2021年已建成的400m³/h絮凝沉淀池及虹吸滤池，并投入使用。

广西鑫润工程设计有限公司						
						
核定	李成			2025年官成镇官成水	技施	设计
审查	梁正纯			库水厂巩固提升工程	水工	部份
校核	李勃律		400m³/h絮凝沉淀池及虹吸滤池 地理位置图			
设计	王雨桐					
制图						
描图	AutoCAD		比例	1:200	日期	2025.02
设计证号 A145017896 (临)			图号	官成水库水厂-01		



A-A剖面图 1:100




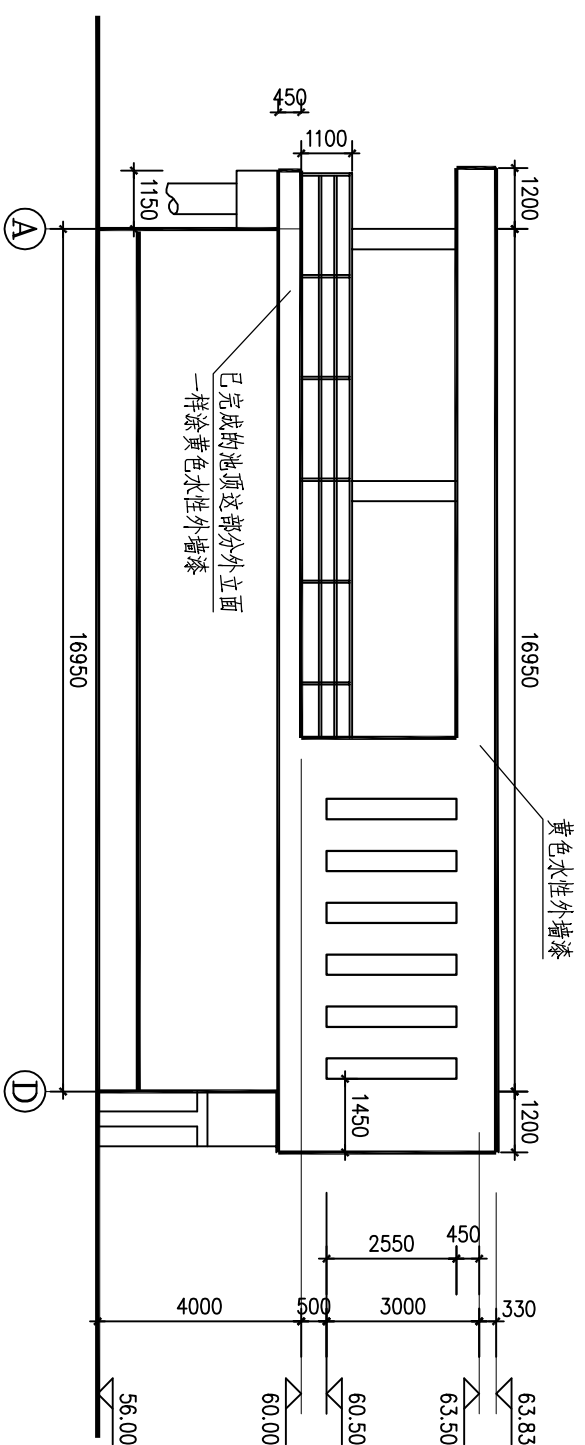
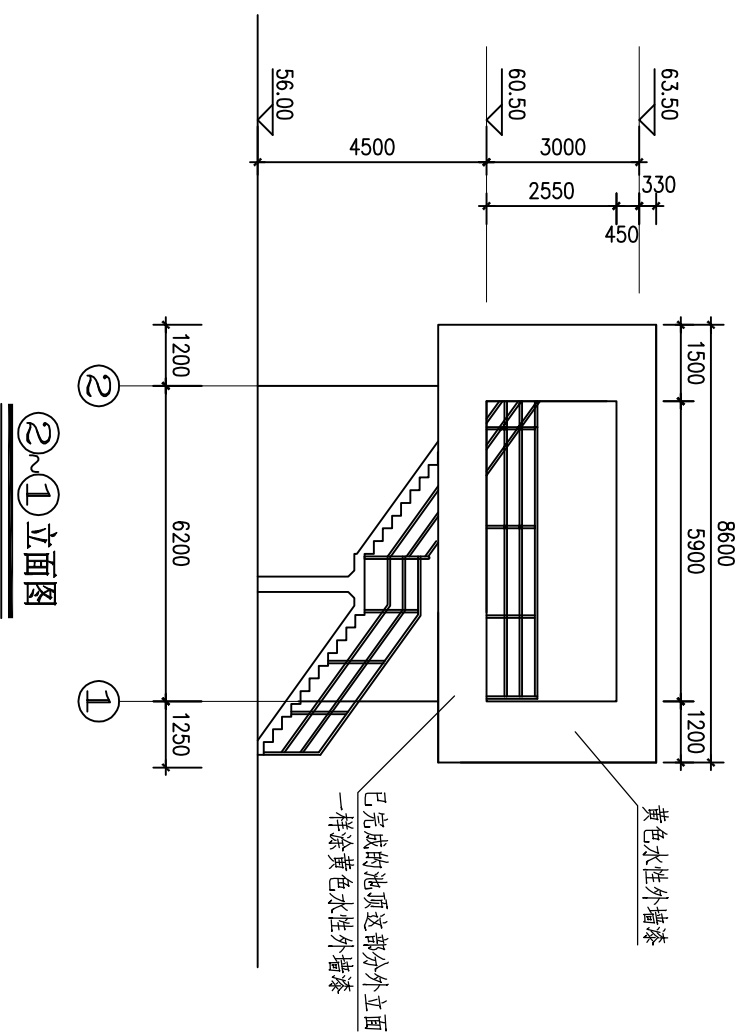
B-B剖面图 1:100

絮凝沉淀池顶遮盖房屋平面布置图 1:100

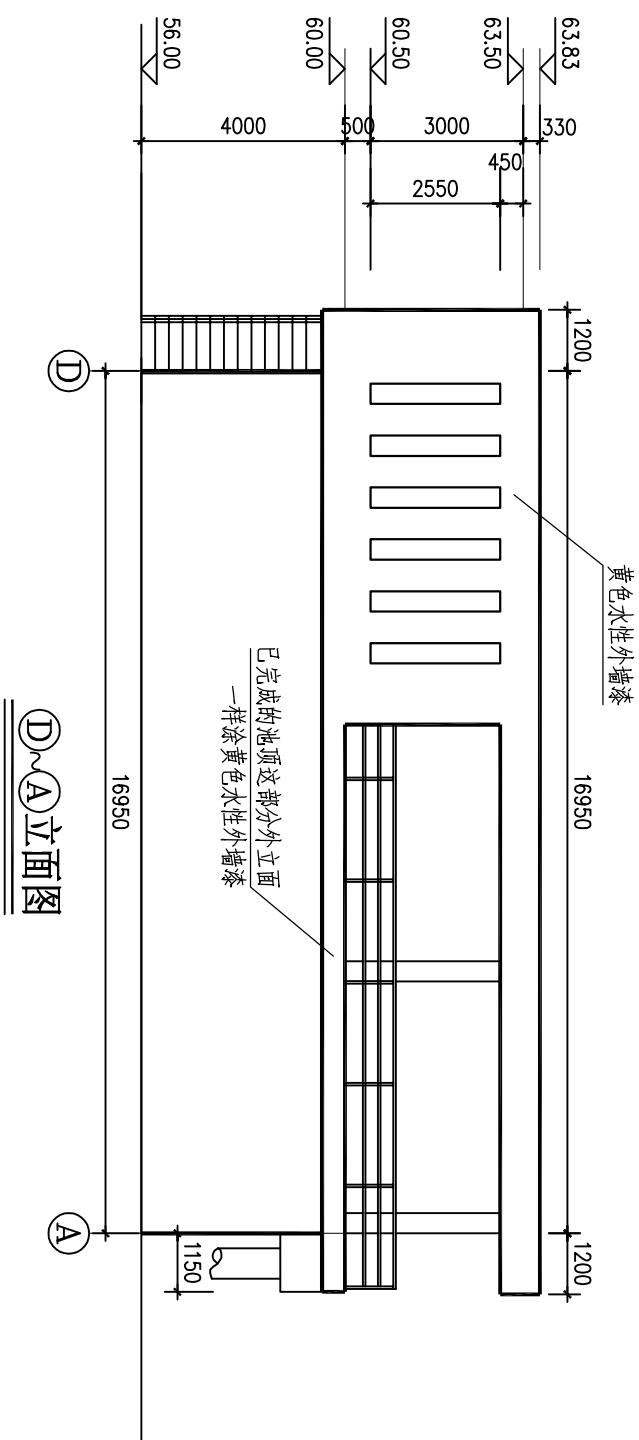
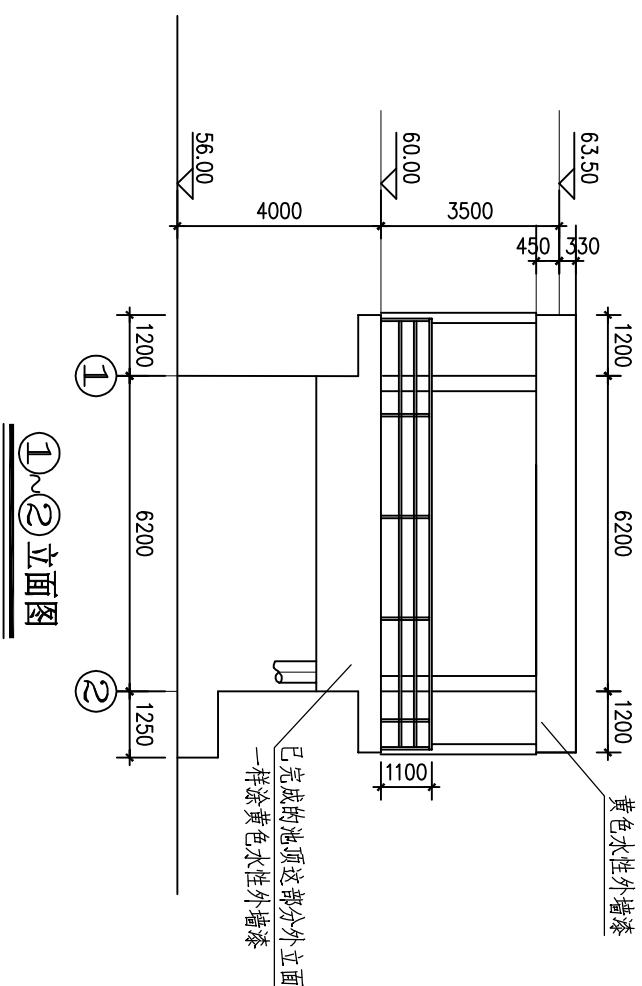
说明:

1. 本图高程单位为m, 尺寸单位为mm。
2. 絮凝沉淀池在2021年已完工并投入运行, 本次工程主要建设原池没有实施的遮盖房屋部分。
3. 絮凝沉淀池池顶框架柱KZ已预留有钢筋头, 施工时做好钢筋除锈工作。构造柱GZ没有预留钢筋头, 需要现场植筋。

 广西鑫润工程设计有限公司			
核定		2025年官成镇官成水库 水工 巩固提升工程	技术 设计 部份
审查			
校核	梁飞统		
设计	王树刚		
制图			
插图	AutoCAD	絮凝池沉淀池遮盖房屋建筑图（一）	
比例	见图		
日期	2025.02	图号	官成水库厂-02




①A~D立面图

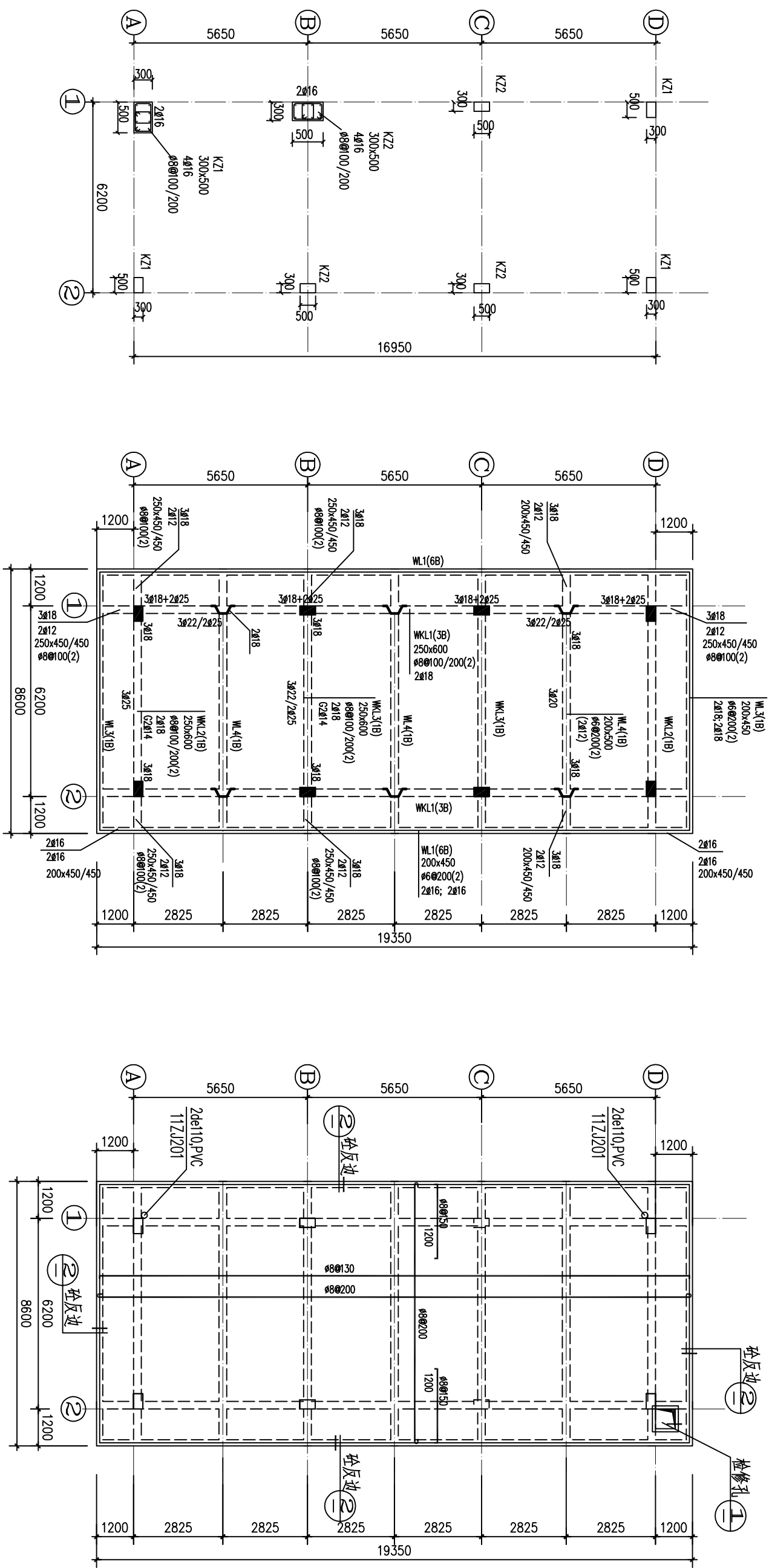


①~A立面图

说明:

- 1、本图尺寸均以毫米为单位；高程单位为米。
- 2、房屋墙体采用M7.5混合砂浆砌标准页岩砖，厚180mm，房屋内墙面、顶棚及柱立面用1：2水泥砂浆抹面后刮腻子，房屋外墙面及已完成的池顶外立面用1：2水泥砂浆抹面后用水性外墙涂料（黄色）平涂（一底二涂，保8年）。
- 3、屋顶做法：在屋顶面混凝土初凝前1：2水泥砂浆抹面厚20mm找平找坡，坡向屋顶排水管口。屋顶排水采用2根de110PVC排水管，排向絮凝沉淀池排泥阀坑。屋顶面混凝土浇筑前应做好排水管口预埋。
- 4、本说明未详尽之处，按现行工程建设有关国家标准或行业标准的规定执行。

 广西鑫润工程设计有限公司			
核定	2025年官成镇官成水库		技术
审查	水工巩固提升工程		设计
校核	絮凝池沉淀池遮盖房屋建筑图 (二)		施工
设计			梁正统 李砂祥
制图			王雨雨
描图	AutoCAD	比例	见图
设计证号A145017696 (临)		图号	官成水库水工-03



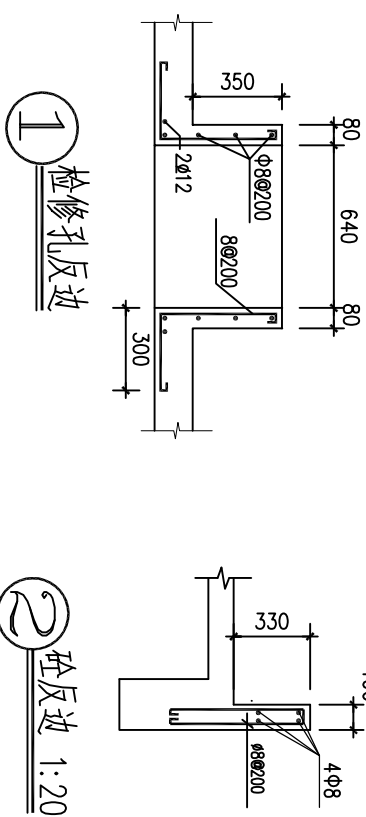
60.00~63.50 絮凝沉淀池房屋框架柱配筋图 1:100

63.50 絮凝沉淀池屋顶梁配筋图 1:100

63.50 絮凝沉淀池屋顶板配筋图 1:100

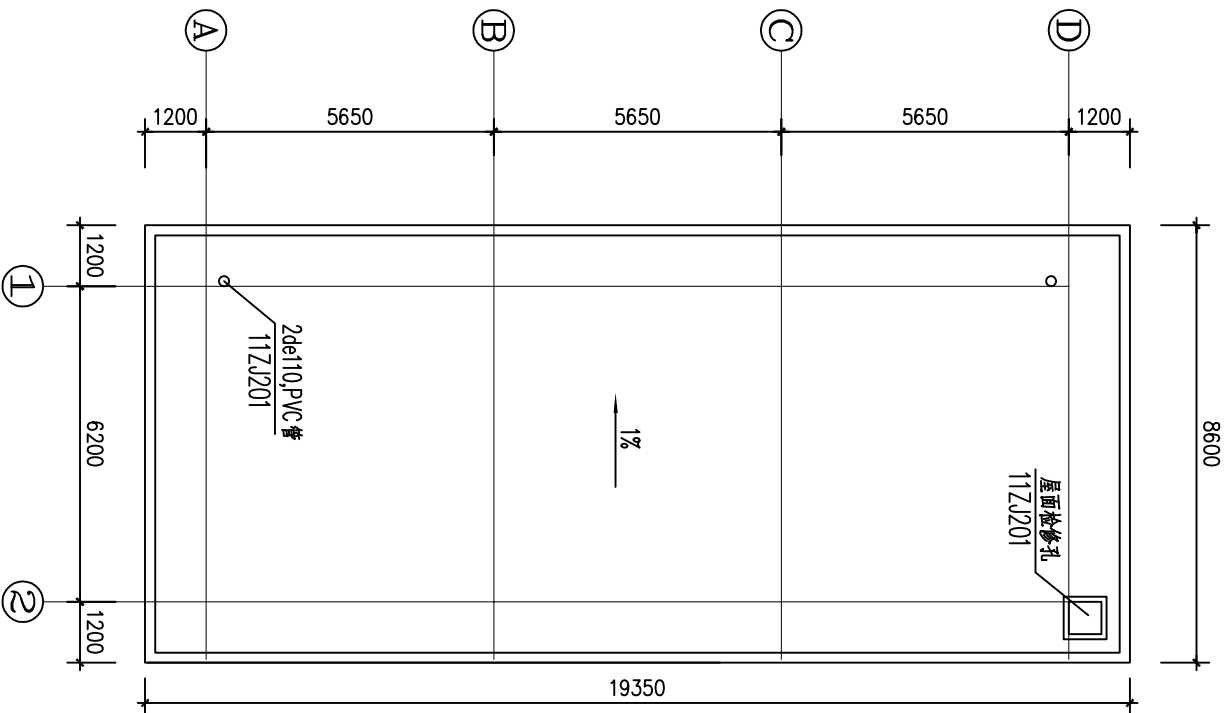
说明:

- 1、本图尺寸均以毫米为单位；高程单位为米。
- 2、混凝土强度等级为C25，混凝土保护层：梁、柱为35mm，板为25mm。
- 3、钢筋级别：直径 $d \leq 8$ 为HPB300级钢，直径 $d \geq 10$ 为HRB400级钢。
- 4、图中K8表示 $\Phi 8@200$ ；K10表示 $\Phi 10@200$ 。
- 5、图中凡未注明钢筋的小跨度板支座筋和底筋按K8构造配筋。面筋伸入板长度为短跨 $L/4$ （当短跨 $L < 1500\text{mm}$ 时，则拉通）。
- 6、图中未注明者板厚 h 为100mm。
- 7、底筋相同的相邻跨板施工时其底筋可以连通。
- 8、除注明外梁集中重处吊筋均为 $2\Phi 12$ 。
- 9、图中及说明未尽之处一律按现行有关施工规范规程执行。

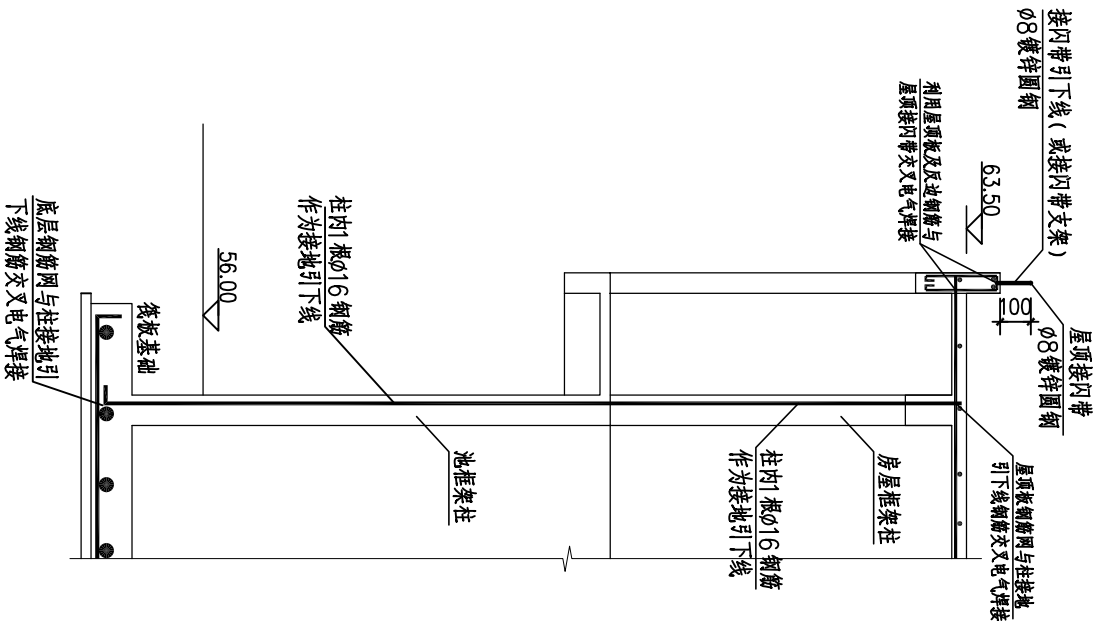


屋面	63.50		C25
池顶	60.50 (60.00)	3.00 (3.50)	C25
层号	标高(m)	层高(m)	砼强度

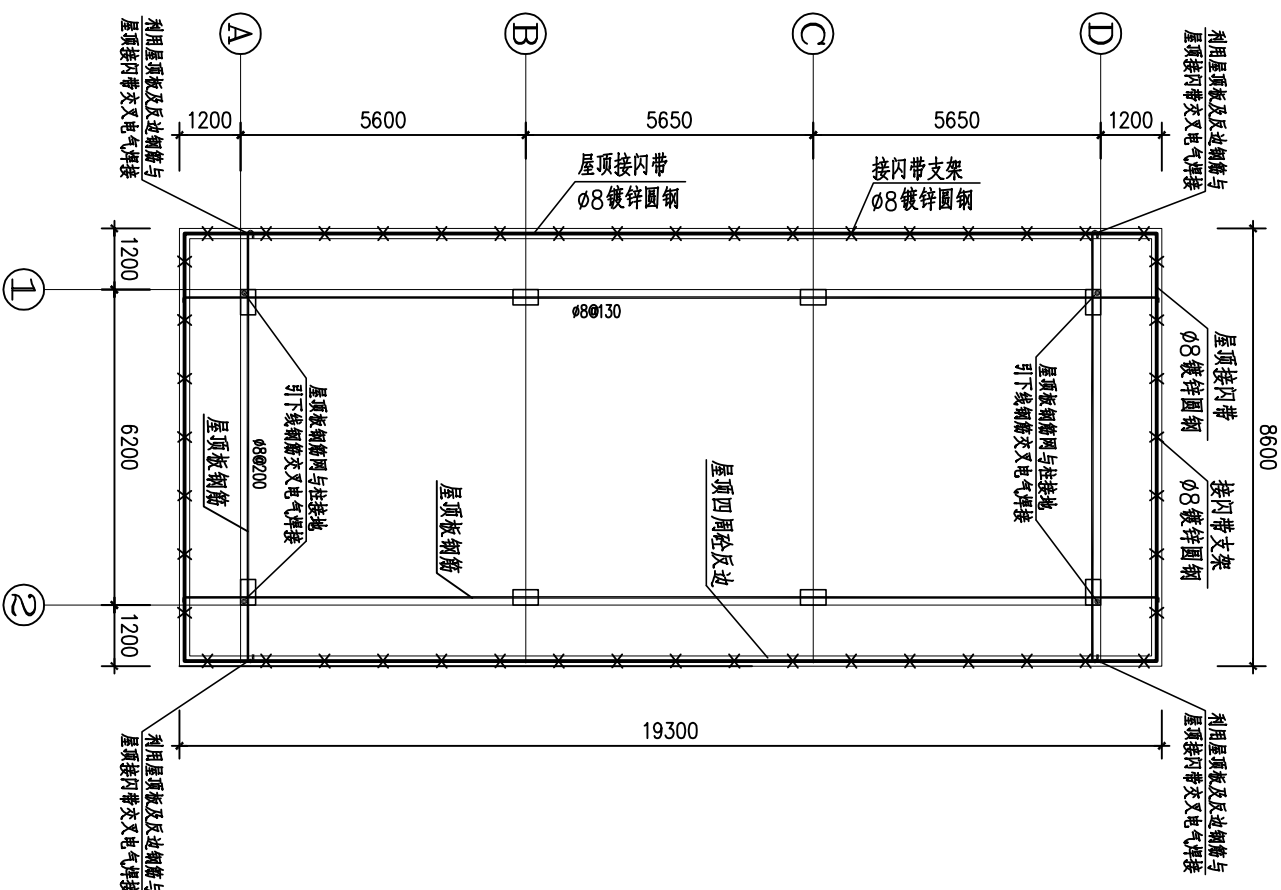
						广西鑫润工程设计有限公司					
核定			2023年首成镇官成水库			技施	设计				
审查	梁飞统		水厂坝固提升工程			水工	部份				
校核	李秋萍		絮凝沉淀池遮盖房屋 柱、梁、板配筋图								
设计											
制图	王雨雨										
描图	AutoCAD		比例	见图	日期	2025. 02					
设计证号A145017896 (临)			图号	官成水库水厂-04							



絮凝沉淀池屋顶平面图



防雷接地引下线线路连接示意图

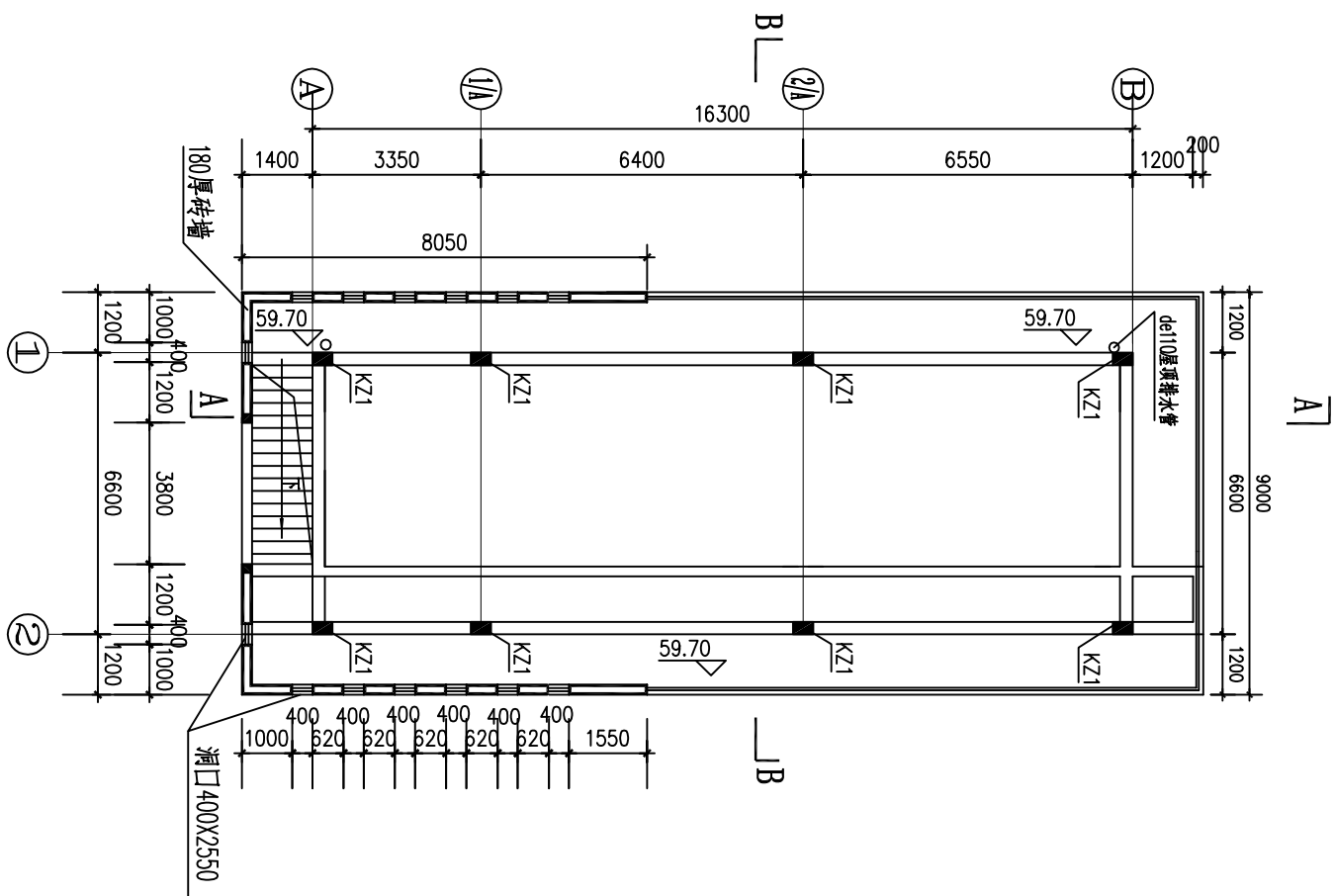


絮凝沉淀池屋顶防雷装置平面图

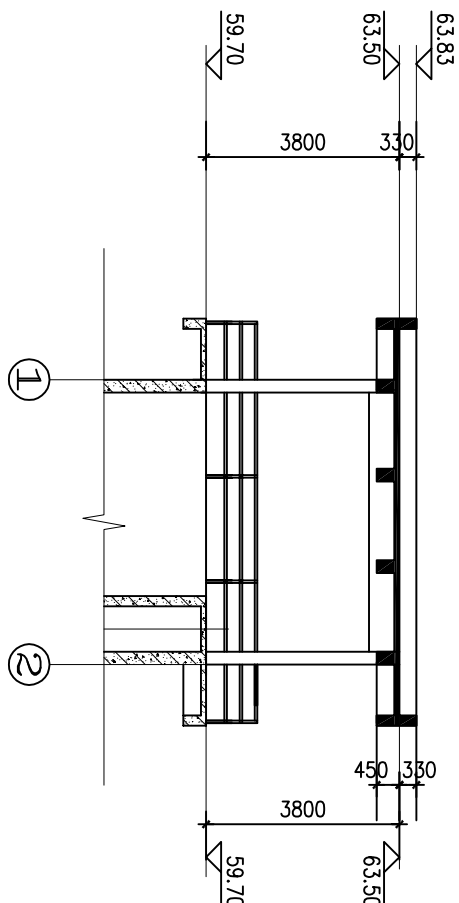
说明:

- 本工程絮凝沉淀池遮盖房屋防雷设计利用池筏板基础钢筋作为接地装置(网),利用池及房屋四个角框架柱内主钢筋作为接地引下线,引下线要求上下贯通,上端与屋顶接闪带可靠电气焊接,下端与池筏板基础钢筋网焊接连通,其冲击接地电阻不应大于30Ω。
- 框架柱内作为接地引下线的主钢筋焊接时,必须采用双面焊接,焊接长度不少于10倍钢筋直径。
- 屋顶接闪带与支架采用焊接固定,支架高100mm,支架直线段间距为1.0m,转弯段为0.5m。
- 其它未述及的防雷接地设施安装做法,详见国标图集《建筑物防雷设施安装15D501》及《接地装置安装15D504》。
- 本说明未详之处,按现行工程建设有关国家标准或行业标准的规定执行。

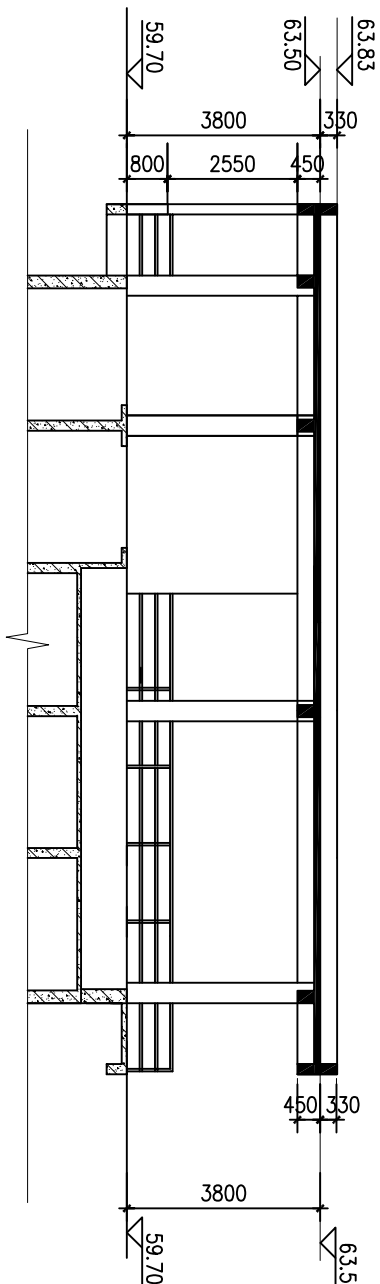
广西鑫润工程设计有限公司					
核定	审核	设计	2025年官成镇官成水库	技施	设计
审查	校对	制图	水厂巩固提升工程	水工	部份
设计	制图	设计	絮凝沉淀池遮盖房屋防雷接地图		
描图	AutoCAD	比例	见图	日期	2025.02
设计证号A145017896(临) 图号 官成水库水厂-05					



虹吸滤池顶遮盖房屋平面布置图



B-B剖面图 1:100

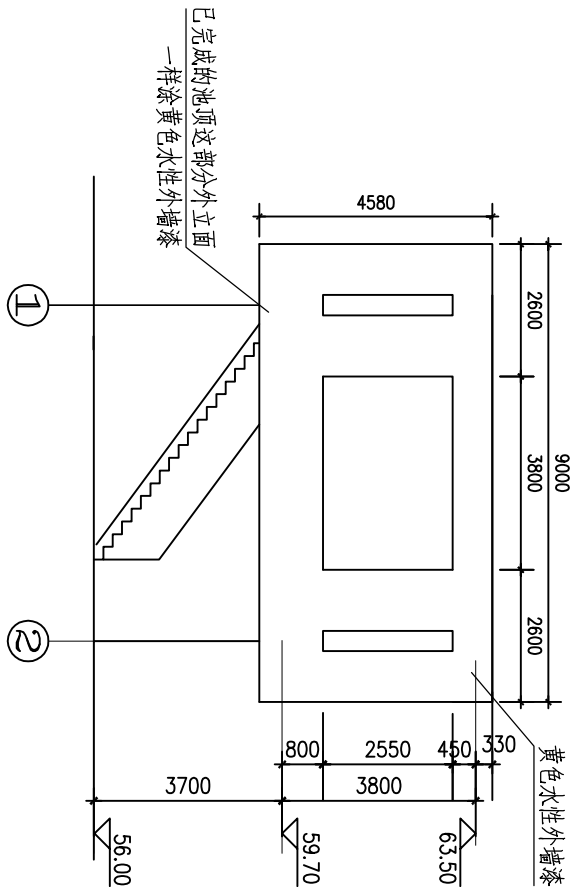


A-A剖面图 1:100

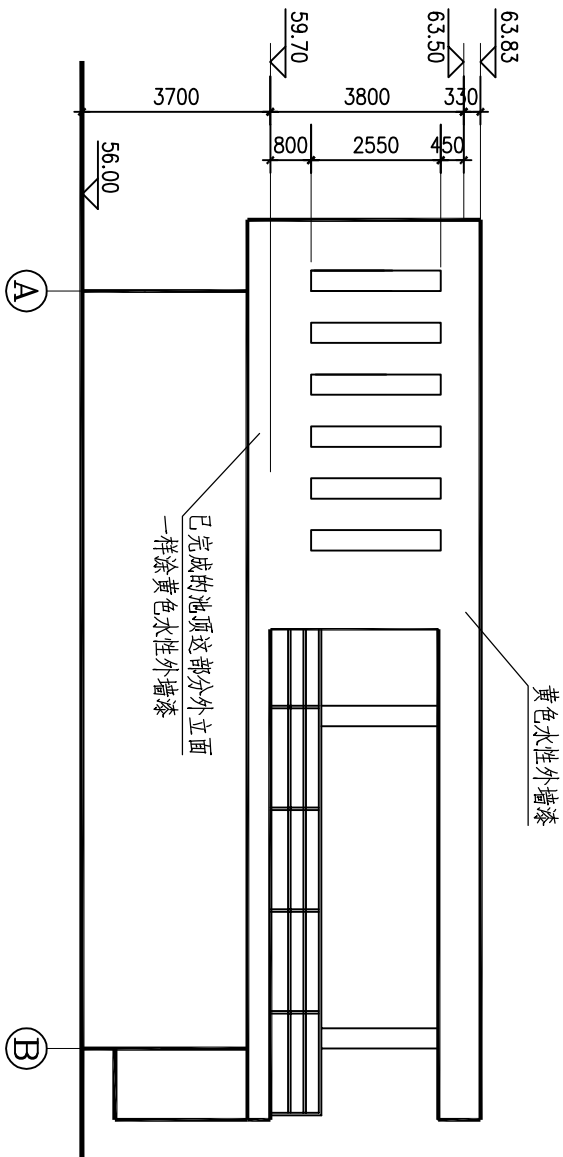
说明:

- 1、本图高程单位为m，尺寸单位为mm。
- 2、虹吸滤池在2021年已完工并投入运行，本次工程主要建设原池没有实施的遮盖房屋部分。
- 3、虹吸滤池顶框架柱KZ已预留有钢筋头，施工时做好钢筋除锈工作。

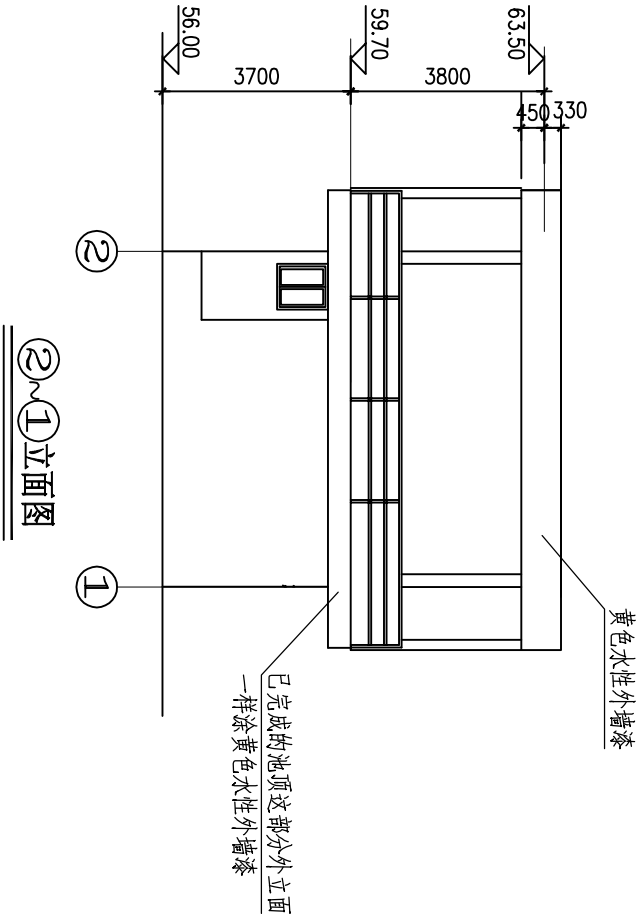
广西鑫润工程设计有限公司					
核定			2025年官成镇官成水库	技施	设计
审查	梁正统		水厂巩固提升工程	水工	部份
校核	李勃律		虹吸滤池遮盖房屋建筑图（一）		
设计	王雨桐				
制图					
描图	AutoCAD		比例	见图	日期
设计证号A145017896（临）			图号	官成水库水厂-06	2025.02



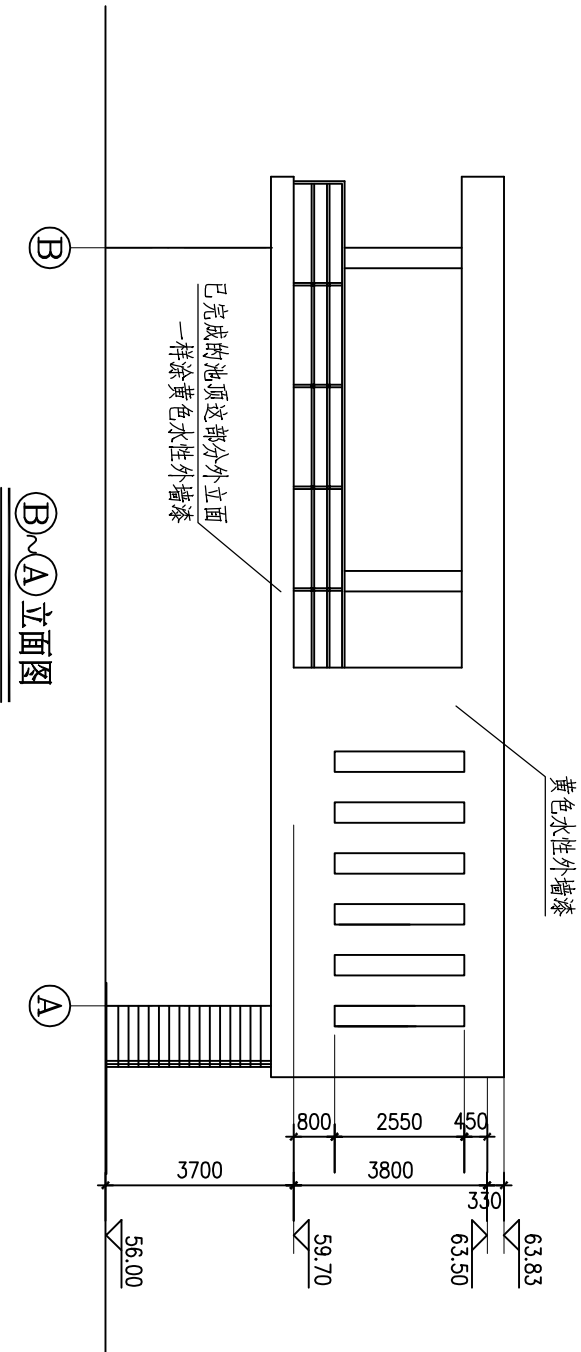
1~2立面图



A~B立面图




2~1立面图

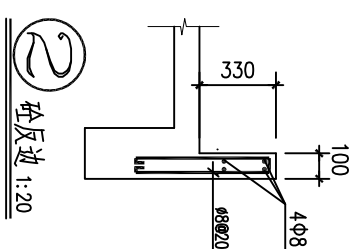
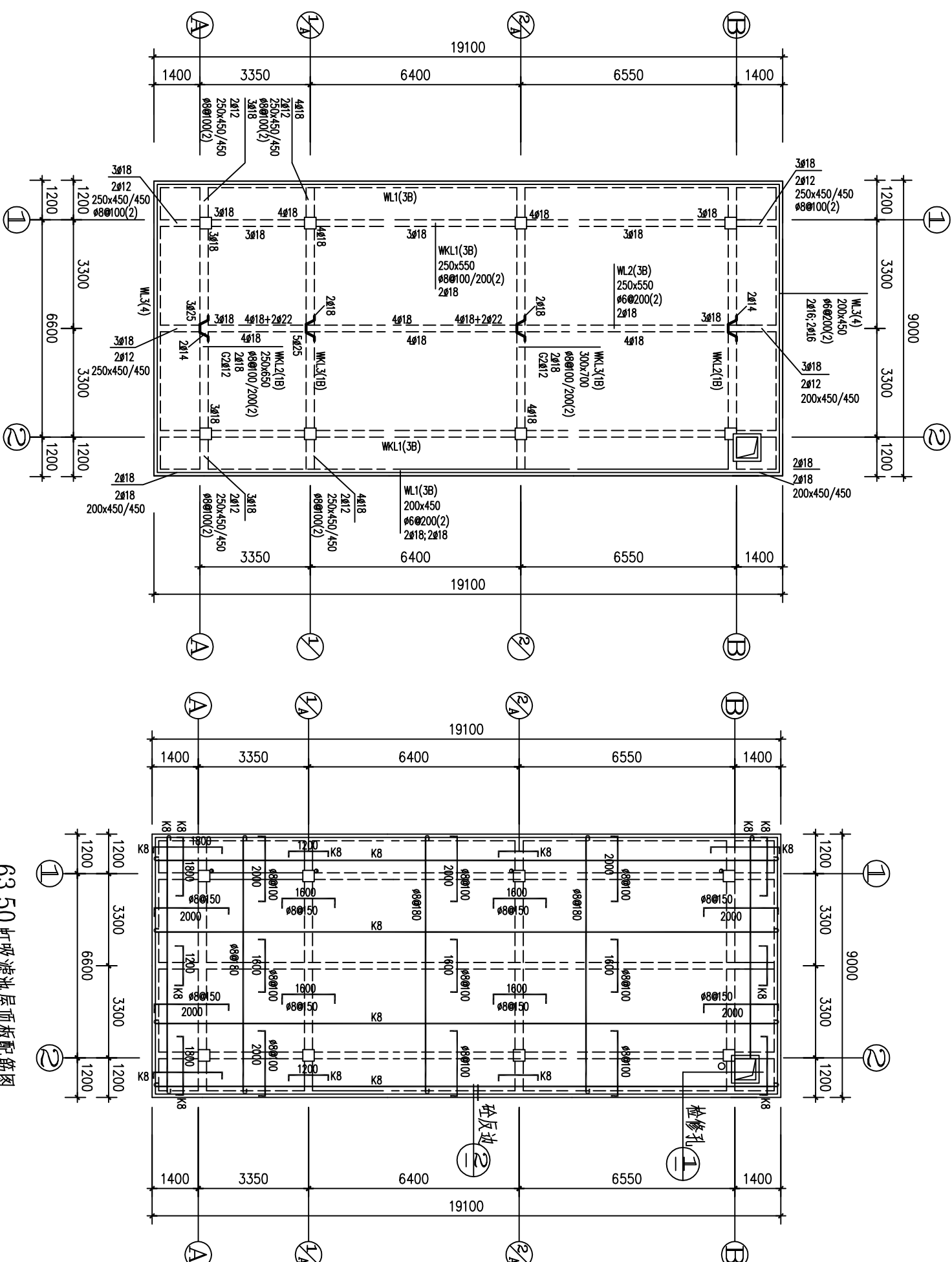
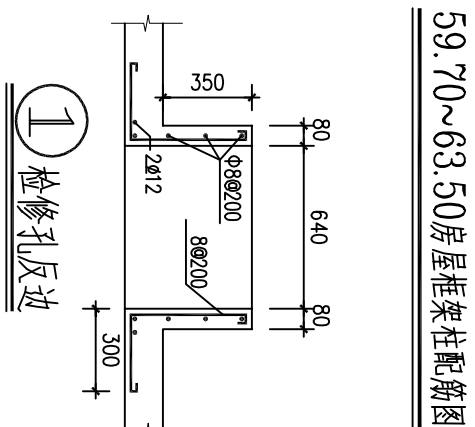
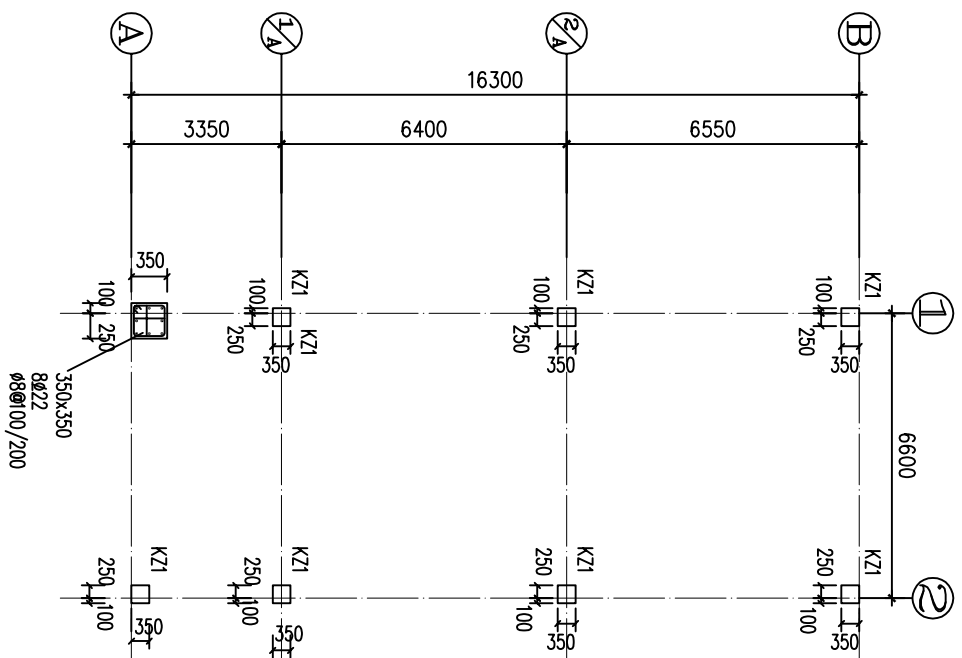


B~A立面图

说明:

- 1、本图尺寸均以毫米为单位；高程单位为米。
- 2、房屋墙体采用M7.5混合砂浆砌标准页岩砖，厚180mm，房屋内墙面、顶棚及柱立面用1:2水泥砂浆抹面后刮腻子，房屋外墙面及已完成的池顶外立面用1:2水泥砂浆抹面后用水性外墙涂料（黄色）平涂（一底二涂，保8年）。
- 3、屋顶做法：在屋顶面混凝土初凝前1:2水泥砂浆抹面厚20mm找平找坡，坡向屋顶排水管口。屋顶排水采用2根de110PVC排水管，排向虹吸滤池冲洗阀坑。屋顶面混凝土浇筑前应做好排水管口预埋。
- 4、本说明未详尽之处，按现行工程建设有关国家标准或行业标准的规定执行。

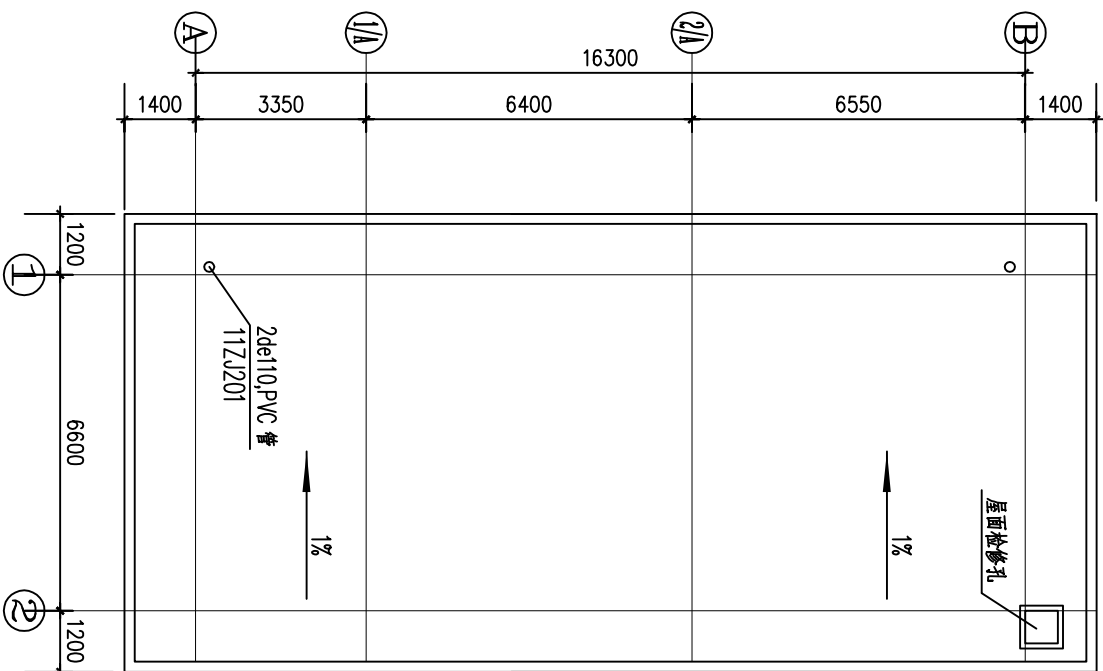
广西鑫润工程设计有限公司									
									
核定	李劲一			2025年官成镇官成水库			技施		设计
审查	梁正纯			水厂巩固提升工程			水工		部份
校核	李劲伟			虹吸滤池滤盖房屋建筑图（二）					
设计	王雨桐								
制图									
描图	AutoCAD			比例	见图	日期	2025.02		
设计证号A145017896（临）				图号	官成水库水厂-07				



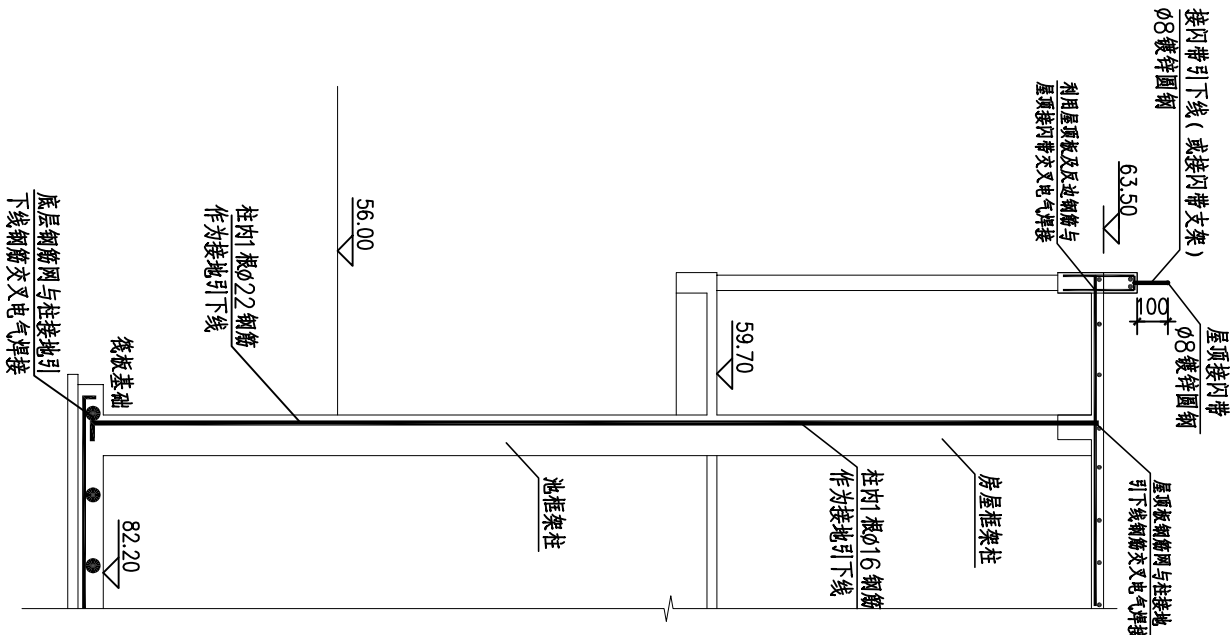
说明:

- 1、本图尺寸均以毫米为单位；高程单位为米。
- 2、混凝土强度等级为C25，混凝土保护层：梁、柱为35mm，板为25mm。
- 3、钢筋级别：直径 $d \leq 8$ 为HPB300级钢，直径 $d \geq 10$ 为HRB400级钢。
- 4、图中K8表示 $\Phi 8@200$ ；K10表示 $\Phi 10@200$ 。
- 5、图中凡未注明钢筋的小跨度板支座筋和底筋按K8构造配筋。面筋伸入板长度为短跨 $L/4$ （当短跨 $L < 1500\text{mm}$ 时，则拉通）。
- 6、图中未注明者板厚 h 为100mm。
- 7、底筋相同的相邻跨板施工时其底筋可以连通。
- 8、除注明外梁集中重处吊筋均为 $2\Phi 12$ 。
- 9、图中及说明未尽之处一律按现行有关施工规范规程执行。

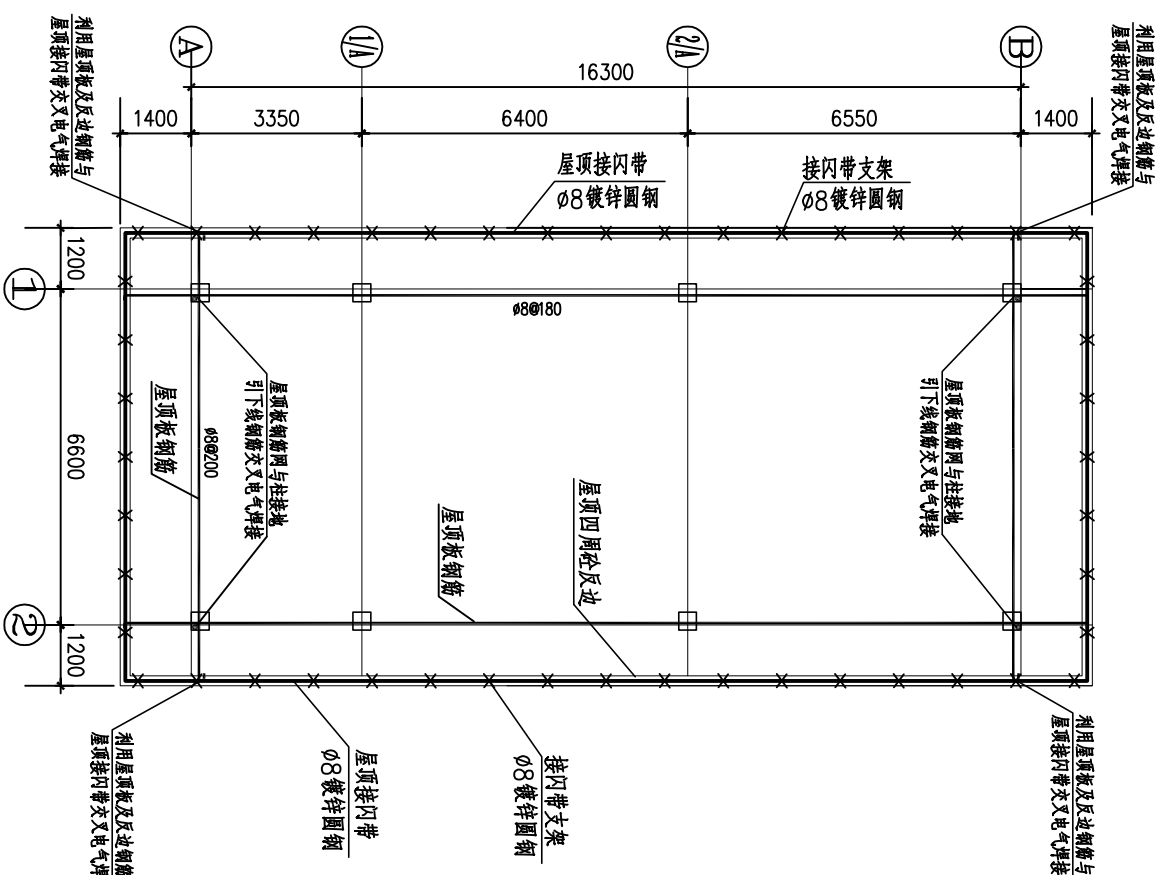
核定				2025年官成镇官成水库 水厂巩固提升工程		技术		设计	
审查	梁正统					水工		部份	
校核	李强祥			虹吸滤池遮盖房屋 柱、梁、板配筋图					
设计	王雨雨								
制图									
描图	AutoCAD			比例	见图	日期	2025.02		
设计证号A145017896 (临)				图号	官成水库水厂-08				



虹吸滤池屋顶平面图




防雷接地引下线线路连接示意图

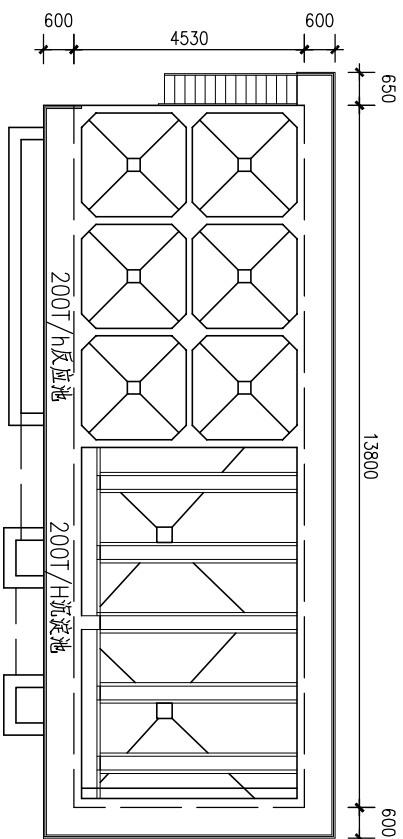


虹吸滤池屋顶防雷装置平面图

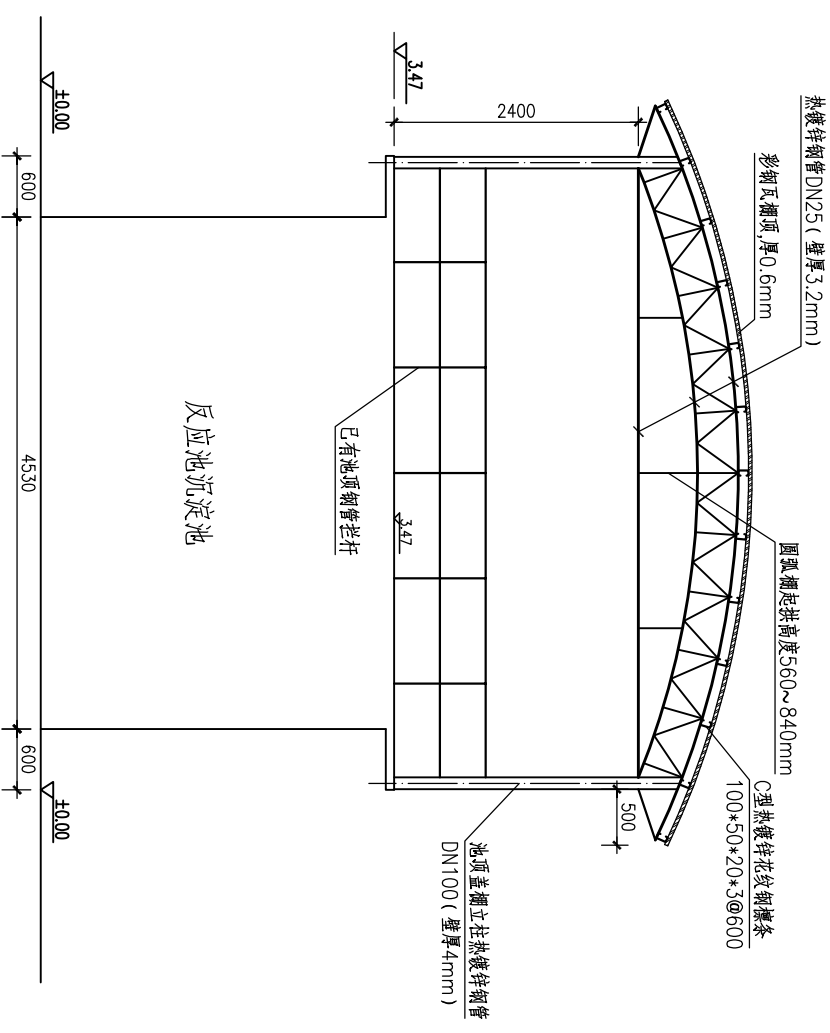
说明:

- 1、本工程虹吸滤池遮盖房屋防雷设计利用池筏板基础钢筋作为接地装置(网)，利用池内及房屋四个角构造柱内主钢筋作为接地引下线，引下线要求上下贯通,上端与屋顶接闪带可靠电气焊接,下端与池筏板基础钢筋网焊接连通,其冲击接地电阻不应大于30Ω。
- 2、框架柱内作为接地引下线的主钢筋驳接时，必须采用双面焊接,焊接长度不少于10倍钢筋直径。
- 3、屋顶接闪带与支架采用焊接固定,支架高100mm,支架直线段间距为1.0m,转弯段为0.5m。
- 4、其它未述及的防雷接地设施安装做法，详见国标图集《建筑物防雷设施安装15D501》及《接地装置安装15D504》。
- 5、本说明未详之处，按现行工程建设有关国家标准或行业标准的规定执行。

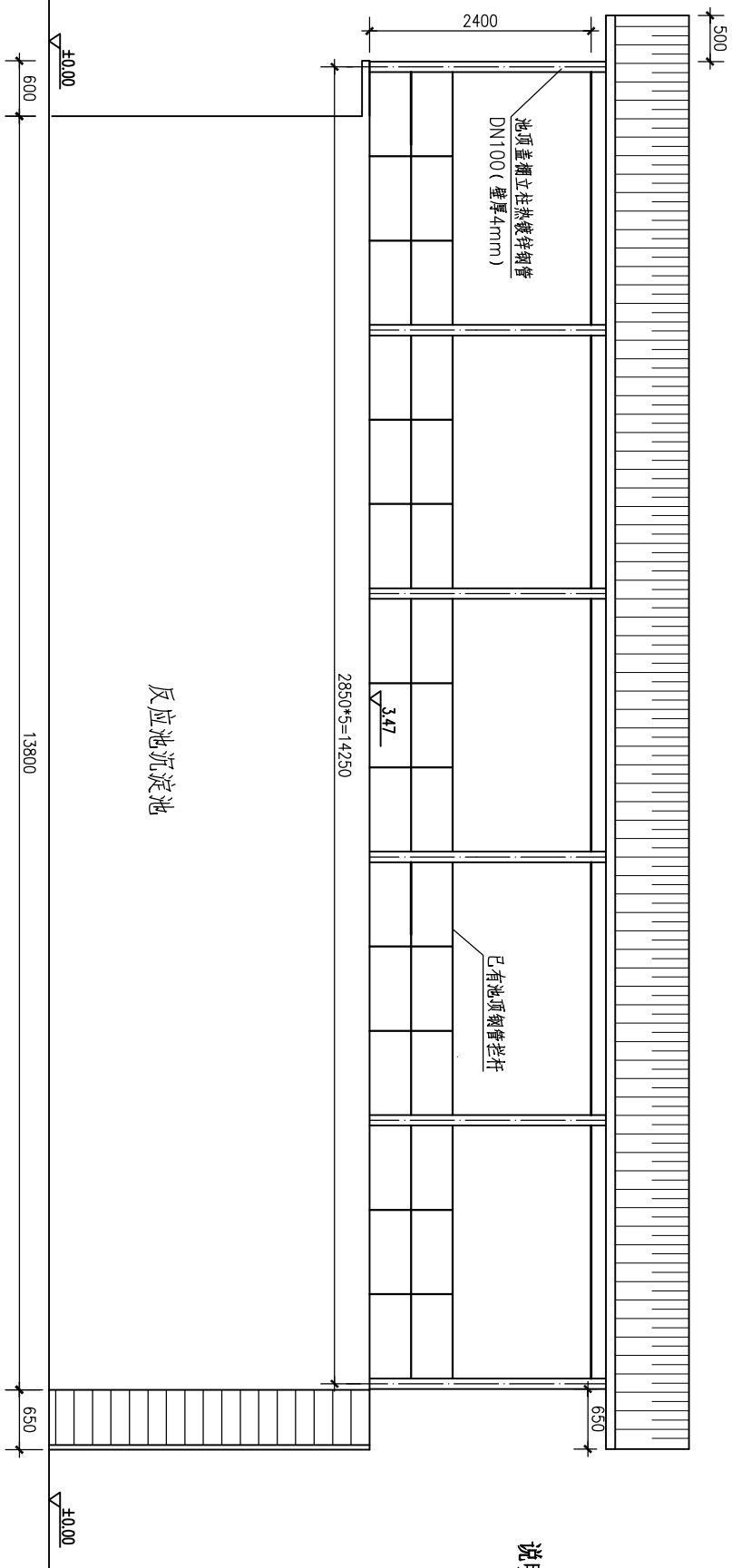
 广西鑫润工程设计有限公司					
核定	审查	校核	设计	制图	描图
王雨	李元	李元	王雨	王雨	王雨
虹吸滤池遮盖房屋防雷接地图			比例	见图	日期
设计证号A145017896 (临)			图号	官成水库水厂-09	2025.02



200m³/h反应池沉淀池平面图图 1:50



200m³/h反应池沉淀池顶钢结构圆弧盖棚侧面图 1:50

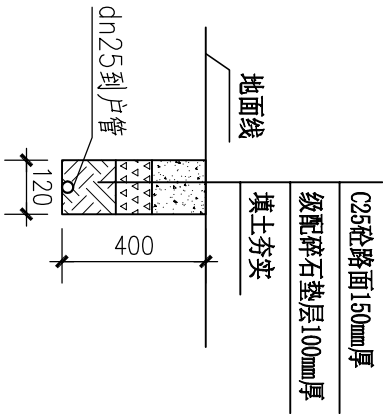
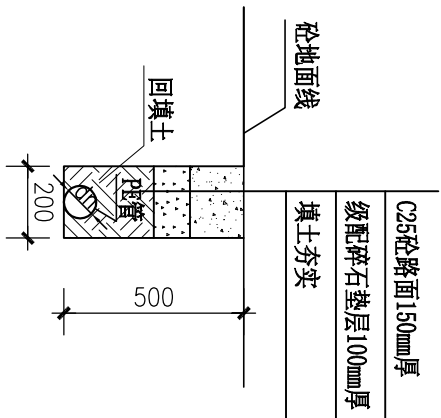
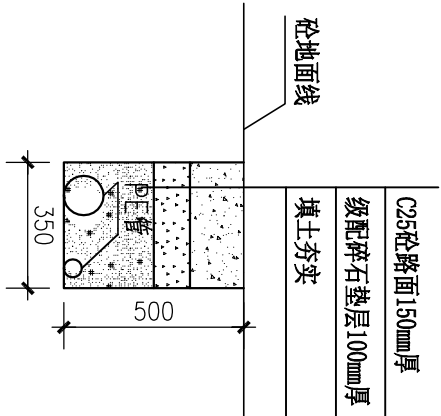
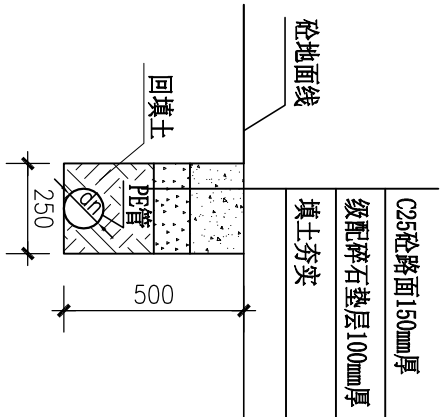


200m³/h反应池沉淀池顶钢结构圆弧盖棚正立面图 1:50

说明:

- 1、本图高程单位为m，尺寸单位为mm。
- 2、官成水库水厂西岭尾净水厂区现有的200m²/h反应池沉淀池池顶上新建钢结构彩钢板瓦圆弧盖棚。
- 3、钢结构圆弧棚的起拱高取跨度的10%~15%。
- 4、镀锌钢材所有焊接破坏镀锌层处，均需清除除锈、底漆1~2道，醇酸腻子刮平、喷涂银色防锈漆二遍。
- 5、钢结构件焊接质量等级应符合国家标准《钢结构工程施工质量验收规范》GB50205-2020的规定。
- 6、本说明未尽之处，按现行有关设计及施工规程规范执行。

核定							
审查							
校核							
设计							
制图							
描图							
AutoCAD							
设计证号	A145017896 (临)						



砼地面管道埋设横剖面图 1:20

(管材公称外径dn110)

砼地面管道埋设横剖面图 1:20

(dn50与dn110双管埋设)

砼地面管道埋设横剖面图 1:20

(管材公称外径dn≤90)

砼路面埋设横剖面图 1:20

(管材公称外径dn25)

官成镇圩配水管路改造拆除与恢复混凝土路面长度数量总计表

序号	项 目	单位	数量	备 注
1	dn50与dn110双管埋设混凝土路面拆除与恢复长度	m	350	拆除与恢复宽度0.35m
2	管材公称外径dn110混凝土路面拆除与恢复长度	m	133	拆除与恢复宽度0.25m
3	管材公称外径dn≤90混凝土路面拆除与恢复长度	m	600	拆除与恢复宽度0.20m
4	管材公称外径dn25混凝土路面拆除与恢复长度	m	300	拆除与恢复宽度12m
			1383	

- 说明:
- 1、本图尺寸单位为毫米。
 - 2、管材采用PE100-0.8~1.6MPa塑料管。
 - 3、管道埋设时,管道一般应埋设在未经扰动的原状土层上。
 - 4、管道安装完毕后,要分段对管道进行注水试压,验收合格后方可填土,管道周围200mm范围内应回填细土,回填土的压实系数不小于0.9。
 - 5、未述及之处按现行有关设计和施工规范规程执行。

广西鑫润工程设计有限公司					
核定	设计	2025年	官成镇官成水	技施	设计
审查	审核	2025年	官成镇官成水	水利	水利
校核	校核	2025年	官成镇官成水	水利	水利
设计	设计	2025年	官成镇官成水	水利	水利
制图	制图	2025年	官成镇官成水	水利	水利
描图	描图	2025年	官成镇官成水	水利	水利
设计证号	A145017896 (临)	图号	官成水库水厂-12	比例	1:20

思旺镇花玲村下玲屯配水管网水力计算成果表

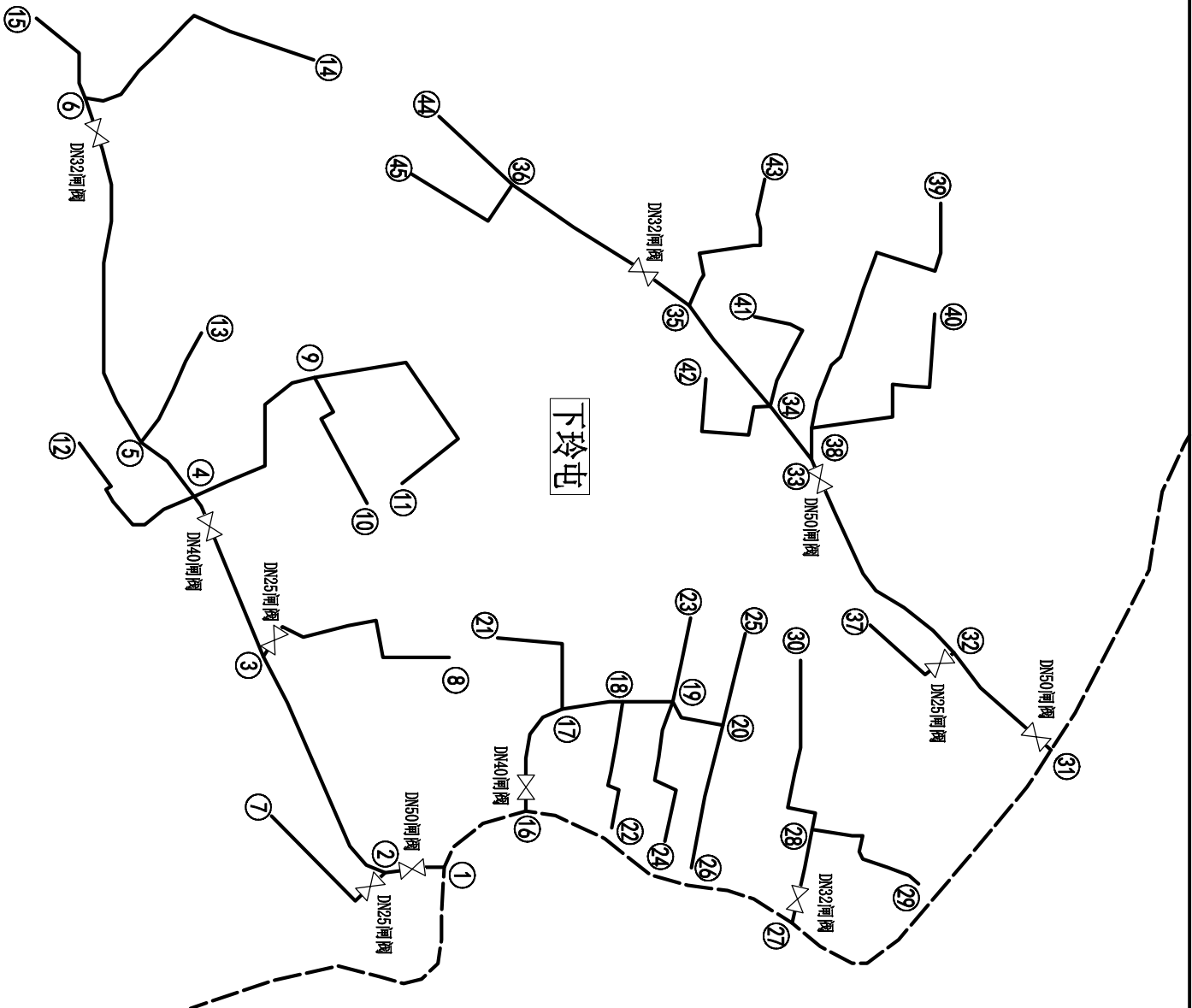
管段 起点	管长 (m)	供水现状人口 (人)	设计供水人口 (人)	用水定额 (L/人·d)	时变系数	管段设计流量 (L/s)	选取公称管径 (mm)	实际流速 (m/s)	水力坡度i	总水头损失 (m)	节点 号	节点地面 高程 (m)	节点水压 标高 (m)	节点自由 水头 (m)	
															终点
1	31	215	242	100	2.0	0.561	50	0.43	0.005892	0.20	1	36.42	64.80	28.38	
2	3	122	185	100	2.0	0.483	50	0.37	0.004461	0.60	3	38.30	64.20	25.90	
3	4	84	160	100	2.0	0.417	50	0.32	0.003409	0.32	4	39.31	63.89	24.58	
4	5	38	65	73	100	2.0	0.170	40	0.20	0.001917	0.08	5	40.05	63.81	23.76
5	6	172	50	56	100	2.0	0.130	40	0.16	0.001179	0.22	6	37.54	63.58	26.04
2	7	55	30	34	100	2.0	0.078	32	0.15	0.001378	0.08	7	37.51	64.72	27.21
3	8	101	25	28	100	2.0	0.065	32	0.12	0.000983	0.11	8	38.30	64.09	25.79
4	9	34	75	85	100	2.0	0.196	40	0.23	0.002499	0.09	9	40.08	63.79	23.71
9	10	76	35	39	100	2.0	0.091	32	0.17	0.001833	0.15	10	40.08	63.64	23.56
9	11	88	40	45	100	2.0	0.104	32	0.20	0.002348	0.23	11	40.21	63.56	23.35
4	12	69	20	23	100	2.0	0.052	32	0.10	0.000650	0.05	12	40.12	63.84	23.72
5	13	42	15	17	100	2.0	0.039	32	0.07	0.000382	0.02	13	39.40	63.79	24.39
6	14	99	35	39	100	2.0	0.091	32	0.17	0.001833	0.20	14	38.24	63.38	25.14
6	15	34	15	17	100	2.0	0.039	32	0.07	0.000382	0.01	15	36.97	63.57	26.60
16	17	59	125	141	100	2.0	0.326	50	0.25	0.002158	0.14	17	36.20	64.86	28.66
17	18	29	105	118	100	2.0	0.274	50	0.21	0.001563	0.05	18	37.23	64.81	27.58
18	19	25	80	90	100	2.0	0.209	40	0.25	0.002816	0.08	19	37.38	64.73	27.35
19	20	29	40	45	100	2.0	0.104	40	0.13	0.000780	0.02	20	37.64	64.71	27.07
17	21	53	20	23	100	2.0	0.052	32	0.10	0.000650	0.04	21	37.58	64.82	27.24
18	22	50	25	28	100	2.0	0.065	32	0.12	0.000983	0.05	22	36.56	64.76	28.20
19	23	20	15	17	100	2.0	0.039	32	0.07	0.000382	0.01	23	38.12	64.72	26.60
19	24	63	25	28	100	2.0	0.065	32	0.12	0.000983	0.07	24	36.62	64.66	28.04
20	25	41	20	23	100	2.0	0.052	32	0.10	0.000650	0.03	25	38.41	64.68	26.24
20	26	53	20	23	100	2.0	0.052	32	0.10	0.000650	0.04	26	36.45	64.67	28.22
27	28	46	40	45	100	2.0	0.104	40	0.13	0.000780	0.04	28	36.71	64.96	28.25
28	29	59	20	23	100	2.0	0.052	32	0.10	0.000650	0.04	29	36.42	64.92	28.50
28	30	84	20	23	100	2.0	0.052	32	0.10	0.000650	0.06	30	38.42	64.90	26.48
31	32	72	260	293	100	2.0	0.678	63	0.33	0.002721	0.22	32	36.39	64.78	28.39
32	33	120	240	270	100	2.0	0.626	63	0.30	0.002346	0.31	33	39.55	64.47	24.92
33	34	95	160	180	100	2.0	0.417	50	0.32	0.003409	0.36	34	39.68	64.12	24.44
34	35	63	90	101	100	2.0	0.235	40	0.28	0.003503	0.24	35	39.75	63.88	24.13
35	36	104	60	68	100	2.0	0.157	40	0.19	0.001653	0.19	36	39.87	63.69	23.82
32	37	53	20	23	100	2.0	0.052	32	0.10	0.000650	0.04	37	38.25	64.75	26.50
33	38	17	80	90	100	2.0	0.209	40	0.25	0.002816	0.05	38	39.50	64.42	24.92
38	39	143	40	45	100	2.0	0.104	32	0.20	0.002348	0.37	39	37.58	64.05	26.47
38	40	86	40	45	100	2.0	0.104	32	0.20	0.002348	0.22	40	37.88	64.20	26.32
34	41	65	40	45	100	2.0	0.104	32	0.20	0.002348	0.17	41	38.12	63.95	25.83
34	42	88	30	34	100	2.0	0.078	32	0.15	0.001378	0.13	42	40.02	63.99	23.97
35	43	71	30	34	100	2.0	0.078	32	0.15	0.001378	0.11	43	38.27	63.77	25.50
36	44	44	20	23	100	2.0	0.052	32	0.10	0.000650	0.03	44	37.25	63.66	26.41
36	45	50	20	23	100	2.0	0.052	32	0.10	0.000650	0.04	45	37.36	63.65	26.29


说明:

- 1、本图高程为85国家高程基准，单位为米。
- 2、由于DN20到户阀门分布密度大，布设不规则，图上较难表达，本图不绘出DN20阀门，以5-6人为一户，一户1个DN20阀门计算。
- 3、阀门公称通径 \geq DN65时，PE管通过法兰根法兰盘与阀门法兰连接；公称通径 \leq DN50时，PE管通过钢塑过渡接头与阀门螺丝连接。

序号	阀门类型及型号	阀门所在管道公称管径(mm)	阀门(个)	阀井(个)	阀门安装所需主要配件				备注
					PE管法兰根(个)	钢法兰盘(个)	PE管外丝钢塑直接(个)	PE+铁外丝活接(个)	
1	闸阀Z15X-10 DN50	dn63	3				3	3	
2	闸阀Z15X-10 DN40	dn50	2				2	2	
3	闸阀Z15X-10 DN32	dn40	3				3	3	
4	闸阀Z15X-10 DN25	dn32	3				3	3	
5	闸阀Z15X-10 DN20	dn25	100				100		见说明

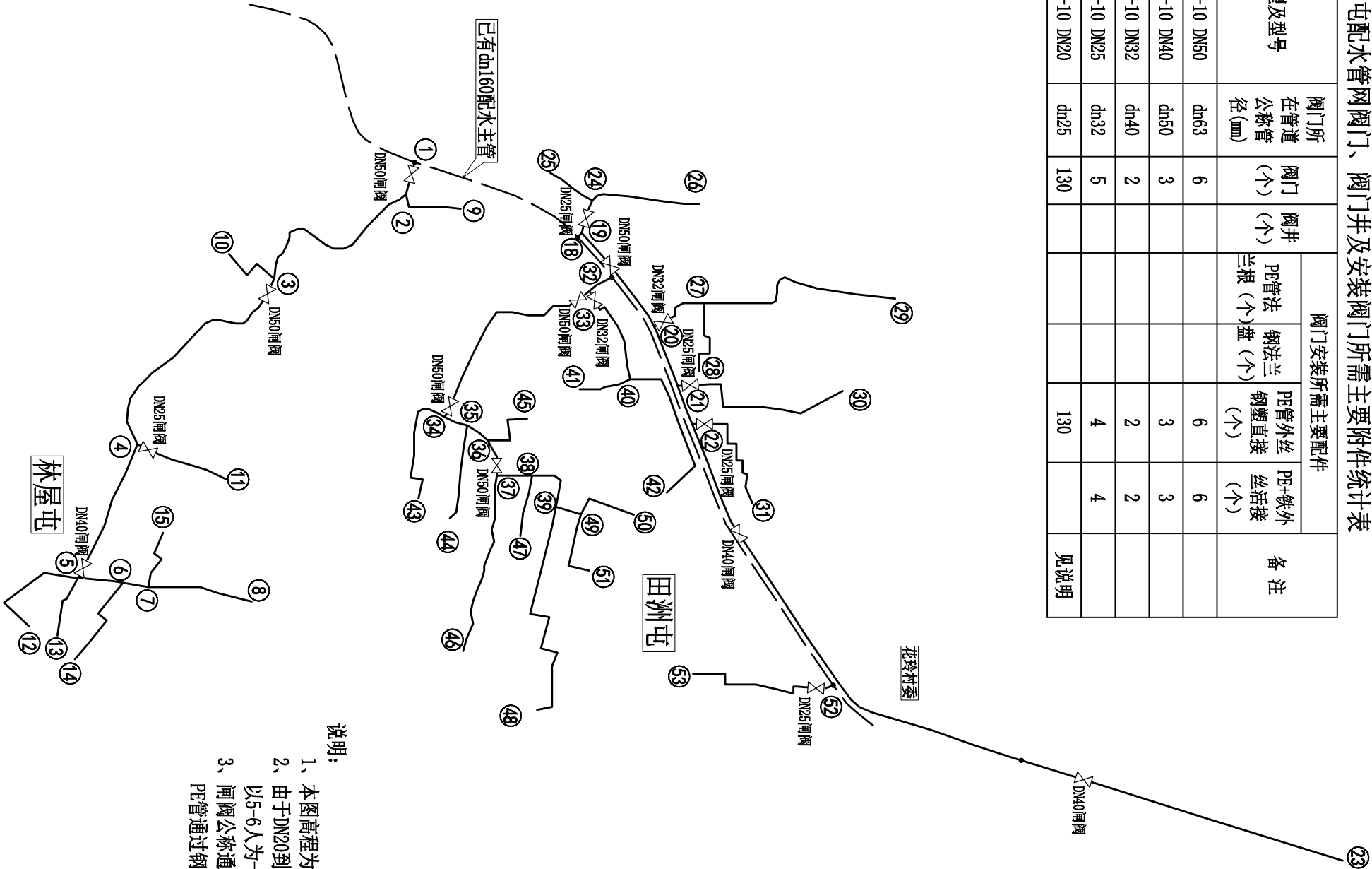
下玲屯配水管网阀门、阀门井及安装阀门所需附件统计表



 广西鑫润工程设计有限公司			
核定	李永一		
审查	梁飞纯		
校核	李劲群	2025年官成镇官成水库水厂巩固提升工程	技术 设计
设计	王树刚	下岭屯配水管网阀门平面布置图	水工 部份
制图		及水力计算成果表	
插图	AutoCAD	比例	1:2000
设计证号	AI45017896 (临)	图号	官成水库水厂-14
		日期	2025.02

田洲屯配水管网阀门、阀门井及安装阀门所需附件统计表

序 号	阀门类型及型号	阀门所 在管道 公称管 径(mm)	阀门 (个)	阀门安装所需主要配件				备 注
				PE管法 兰根 (个)	钢法兰 盘 (个)	PE管外丝 钢塑直接 (个)	PE+铁外 丝活接 (个)	
1	闸阀Z15X-10 DN50	dn63	6			6	6	
2	闸阀Z15X-10 DN40	dn50	3			3	3	
3	闸阀Z15X-10 DN32	dn40	2			2	2	
4	闸阀Z15X-10 DN25	dn32	5			4	4	
5	闸阀Z15X-10 DN20	dn25	130			130		见说明



说明:

- 1、本图高程为85国家高程基准, 单位为米。
- 2、由于DN20到户闸阀分布密度大, 布设不规则, 图上较难表达, 本图不绘出DN20闸阀, 以5-6人为一户, 一户1个DN20闸阀计算。
- 3、闸阀公称通径≥DN65时, PE管通过法兰三根法兰盘与闸阀法兰连接; 公称通径≤DN50时, PE管通过钢塑过渡接头与蝶阀螺栓连接。

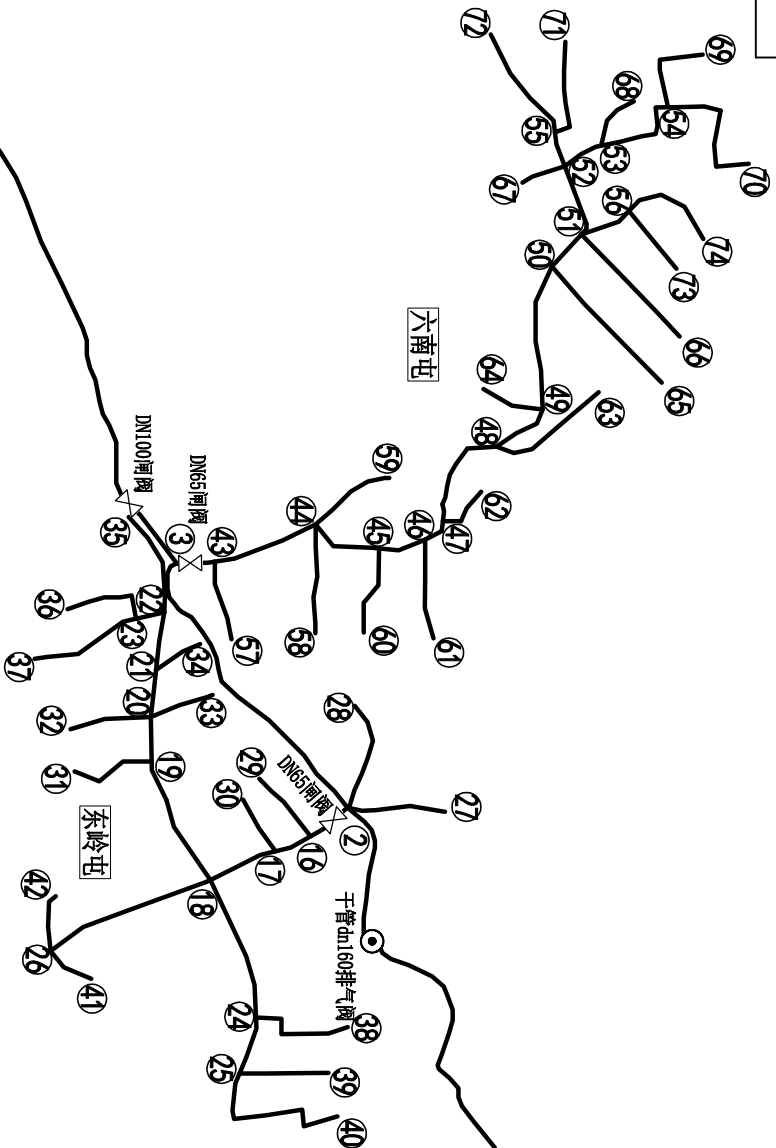
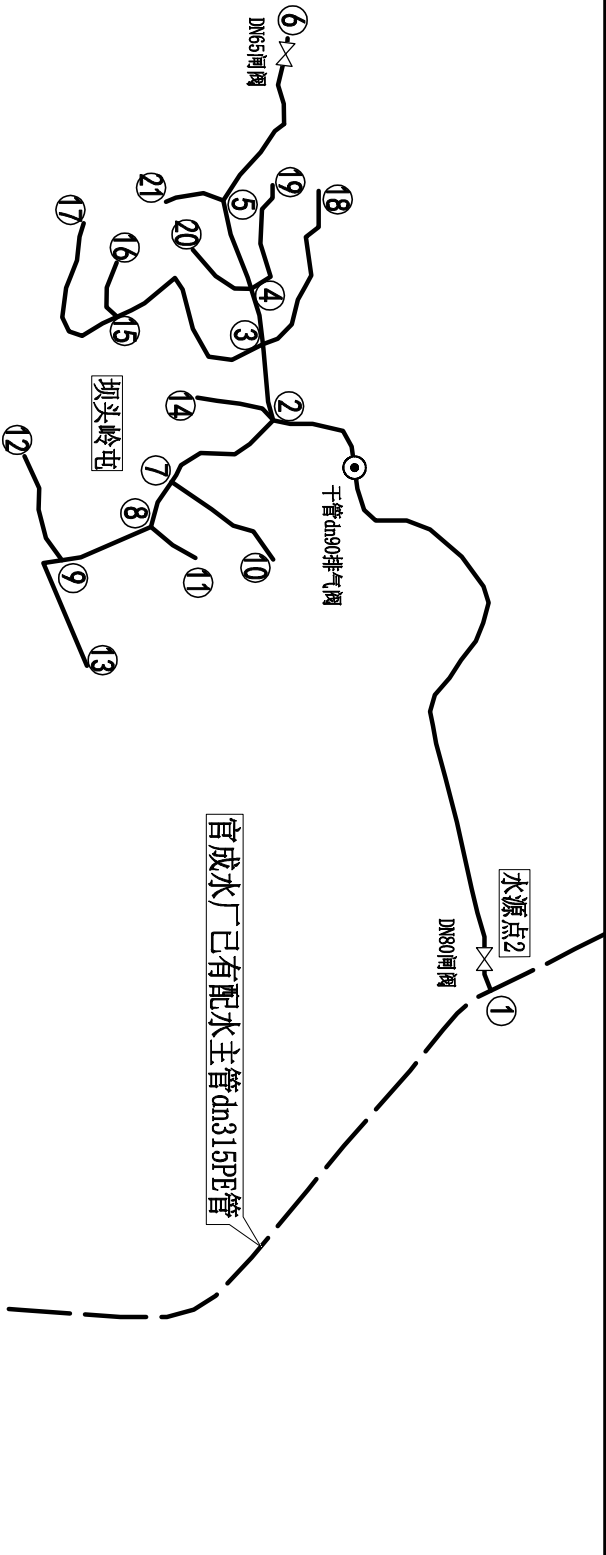
思旺镇花岭村思洲屯配水管网水力计算成果表

管段	起点	终点	管长 (m)	供水现状 收入门 (人)	设计供水 收入门 (人)	用水定额 (L/人·d)	时变 系数	管段设计 流量 (L/s)	选取公称 管径(mm)	实际流速 (m/s)	水力坡度 (‰)	总水头损失 (m)	节点 号	节点地面 高程 (m)	节点水压 标高 (m)	节点自由 水头(m)
主管	1	2	38	205	231	100	2	0.535		0.41	0.005395	0.23	1	33.25	61.77	31.52
2	3	3	173	175	197	100	2	0.457	50	0.35	0.004025	0.77	3	32.87	61.01	31.14
3	4	4	221	150	169	100	2	0.391	50	0.30	0.003025	0.74	4	31.65	63.27	28.62
4	5	5	130	125	141	100	2	0.326	50	0.25	0.002158	0.31	5	35.20	62.96	27.76
5	6	4	41	80	90	100	2	0.209	50	0.16	0.000914	0.04	6	35.20	62.92	27.72
6	7	26	40	45	100	2	0.104	40	0.13	0.000780	0.02	7	35.14	62.90	27.76	
7	8	95	25	28	100	2	0.065	32	0.12	0.000983	0.10	8	35.07	62.80	27.73	
2	9	57	30	34	100	2	0.078	32	0.15	0.001378	0.09	9	33.28	61.69	31.41	
3	10	47	15	17	100	2	0.039	32	0.07	0.000382	0.02	10	32.87	63.99	31.12	
4	11	47	20	23	100	2	0.052	32	0.10	0.000650	0.03	11	35.12	63.24	28.12	
5	12	88	25	28	100	2	0.065	32	0.12	0.000983	0.10	12	34.68	62.87	28.19	
5	13	47	20	23	100	2	0.052	32	0.10	0.000650	0.03	13	34.75	62.93	28.18	
6	14	79	40	45	100	2	0.104	32	0.20	0.002348	0.20	14	34.75	62.72	27.97	
7	15	47	15	17	100	2	0.039	32	0.07	0.000382	0.02	15	35.57	62.88	27.31	
8	16	32	15	17	100	2	0.039	32	0.07	0.000382	0.01	16	34.44	62.78	28.34	
8	17	47	10	11	100	2	0.026	32	0.05	0.000180	0.01	17	34.50	62.79	28.29	
18	19	3	265	299	100	2	0.691	63	0.33	0.002818	0.01	19	33.20	64.99	31.79	
19	20	104	235	265	100	2	0.613	63	0.30	0.002256	0.26	20	33.70	64.73	31.03	
20	21	57	190	214	100	2	0.496	63	0.24	0.001522	0.10	21	34.15	61.61	30.49	
21	22	38	160	180	100	2	0.417	63	0.20	0.001107	0.05	22	34.50	61.59	30.09	
22	23	438	130	147	100	2	0.339	50	0.26	0.002321	1.12	23	34.60	63.47	28.87	
23	23a	272	65	73	100	2	0.170	40	0.20	0.001917	0.57	23a	35.60	62.90	27.30	
19	24	32	30	34	100	2	0.078	32	0.15	0.001378	0.05	24	33.35	64.94	31.59	
24	25	44	10	11	100	2	0.026	32	0.05	0.000180	0.01	25	33.75	64.93	31.18	
21	26	95	15	17	100	2	0.039	32	0.07	0.000382	0.04	26	33.42	61.90	31.48	
20	27	57	45	51	100	2	0.117	40	0.14	0.000970	0.06	27	33.72	61.67	30.95	
27	28	72	20	23	100	2	0.052	32	0.10	0.000650	0.05	28	33.79	61.62	30.83	
27	29	151	20	23	100	2	0.052	32	0.10	0.000650	0.11	29	33.65	64.56	30.91	
21	30	170	30	34	100	2	0.078	32	0.15	0.001378	0.26	30	33.78	64.38	30.60	
22	31	120	30	34	100	2	0.078	32	0.15	0.001378	0.18	31	34.15	64.41	30.26	
32	33	31	290	327	100	2	0.757	63	0.36	0.003350	0.11	33	33.50	61.89	31.39	
33	34	195	225	254	100	2	0.587	63	0.28	0.002082	0.45	34	34.13	61.41	30.31	
34	35	22	195	220	100	2	0.509	63	0.25	0.001597	0.04	35	34.21	61.40	30.19	
35	36	22	170	192	100	2	0.443	50	0.34	0.003814	0.09	36	34.38	64.31	29.93	
36	37	35	160	180	100	2	0.417	50	0.32	0.002409	0.13	37	34.42	64.18	29.76	
37	38	32	110	124	100	2	0.287	50	0.22	0.001703	0.06	38	34.50	64.12	29.62	
38	39	50	95	107	100	2	0.248	40	0.30	0.003872	0.21	39	34.50	63.90	29.40	
33	40	95	65	73	100	2	0.170	40	0.20	0.001917	0.20	40	33.56	61.69	31.13	
40	41	41	10	11	100	2	0.026	32	0.05	0.000180	0.01	41	33.64	61.68	31.04	
40	42	142	30	34	100	2	0.078	32	0.15	0.001378	0.22	42	34.50	64.47	29.97	
34	43	110	25	28	100	2	0.065	32	0.12	0.000983	0.12	43	34.02	64.32	30.30	
35	44	85	25	28	100	2	0.065	32	0.12	0.000983	0.09	44	34.25	64.23	29.98	
36	45	32	10	11	100	2	0.026	32	0.05	0.000180	0.01	45	33.84	61.30	30.46	
37	46	161	50	56	100	2	0.130	32	0.25	0.003549	0.63	46	34.10	63.55	29.45	
38	47	57	15	17	100	2	0.039	32	0.07	0.000382	0.02	47	34.28	64.09	29.81	
39	48	221	45	51	100	2	0.117	32	0.22	0.002920	0.71	48	34.00	63.20	29.20	
39	49	24	35	39	100	2	0.091	32	0.17	0.001833	0.05	49	34.50	63.86	29.36	
49	50	57	20	23	100	2	0.052	32	0.10	0.000650	0.04	50	34.58	63.82	29.21	
49	51	66	15	17	100	2	0.039	32	0.07	0.000382	0.03	51	34.31	63.83	29.52	
52	53	131	40	45	100	2	0.104	32	0.20	0.002348	0.35	53	34.60	64.65	30.05	

思旺镇镇东村东岭片配水管网阀门、阀门井及安装阀门所需附件统计表

序号	阀门类型及型号	阀门所在管道公称管径(mm)	阀门(个)	阀门井(个)	阀门安装所需主要配件				备注
					PE管法兰根(个)	钢法兰盘(个)	PE管外丝丝塑直接(个)	PE+铁外丝活接(个)	
1	闸阀Z41X-10 DN150	dn160	1		2	2			
2	闸阀Z41X-10 DN100	dn110	1		2	2			
3	闸阀Z41X-10 DN80	dn90	2		4	4			
4	闸阀Z41X-10 DN65	dn75	4		8	8			
5	闸阀Z15X-10 DN20	dn25	670				670		见说明
6	自动排气阀	dn160	1						见注
7	自动排气阀	dn110	1						
8	自动排气阀	dn90	1						
9	自动排水阀	dn75	2						

注：排气阀规格按主管道的1/4~1/6选择,但不小于DN20。



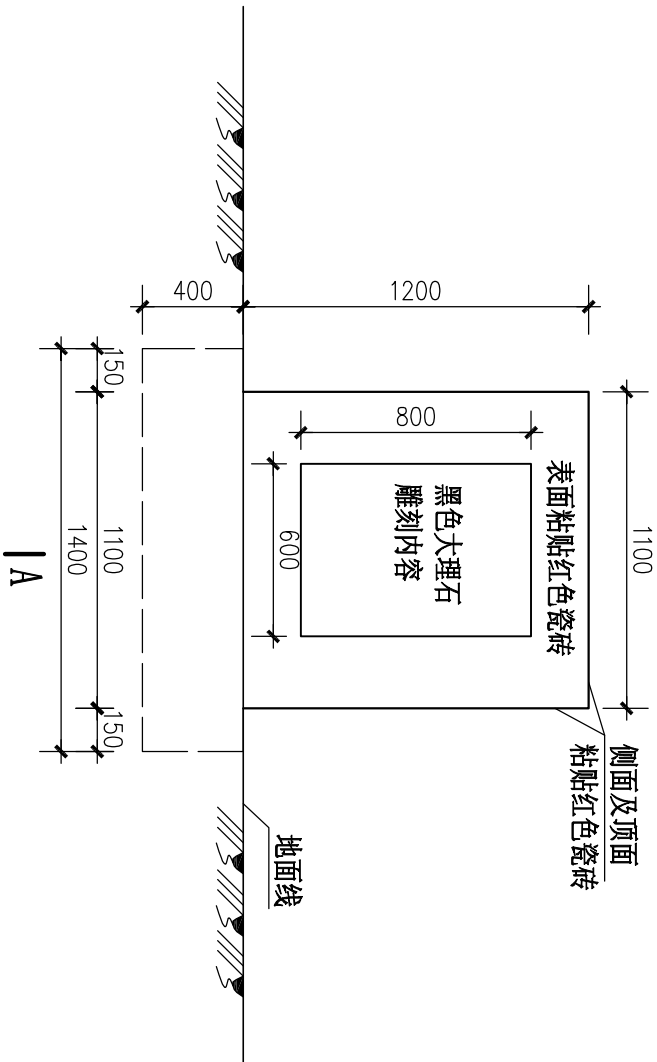
说明:

- 1、本图高程为85国家高程基准, 单位为米。
- 2、由于DN20到户闸阀分布密度大, 布设不规则, 图上较难表达, 本图不绘出DN20闸阀, 以5-6人为一户, 一户1个DN20闸阀计算。
- 3、闸阀公称通径≥DN65时, PE管通过法兰根法兰盘与闸阀法兰连接; 公称通径≤DN50时, PE管通过钢塑过渡接头与闸阀螺丝连接。
- 4、在管线凸起点设自动排气阀;长距离无凸起点的管段, 每隔1000米左右设自动排气阀。在干管道低凹处, 设排水阀。

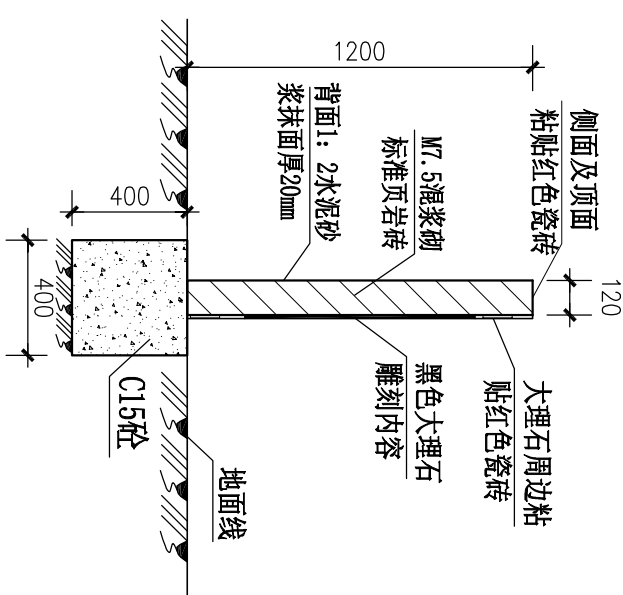
图 例	
——— 水厂已有主管	——— 配水管道
⊙	自动排气阀
⊗	排水阀

广西鑫润工程设计有限公司					
核定	设计	2025年	官成镇官成水	技施	设计
审查	审核	2025年	官成镇官成水	技施	设计
校核	校核	2025年	官成镇官成水	技施	设计
设计	设计	2025年	官成镇官成水	技施	设计
制图	制图	2025年	官成镇官成水	技施	设计
描图	描图	2025年	官成镇官成水	技施	设计
设计证号	A245017893	图号	官成水库水厂-18	比例	1:4500

| A



公示碑正立面图 1: 25




A-A剖面图 1: 25

说明:

- 1、本图尺寸均以毫米为单位。
- 2、乡村振兴部门要求，所有使用乡村振兴部门资金的项目均要设立公示碑。
- 3、公示碑施工前应请示建设单位，核准今年公示碑的尺寸、内容、样式、文字字号、排版方式等。
- 4、本工程公示碑位置初定在净水厂区内，具体位置由建设单位确定。

年度乡村振兴项目	
项目名称:	_____
资金投入:	_____万元。其中乡村振兴资金_____万元。
建设规模:	_____
建设标准:	_____
受益人口:	_____户_____人。
主管单位:	平南县水利局
施工单位:	_____
开工时间:	_____
竣工时间:	_____

公示碑公示内容、样式
(仅供参考,以建设单位要求为准)

广西鑫润工程设计有限公司									
									
核定			2025年官成镇官成水库水厂巩固提升工程			技施	设计		
审查	梁石锐					水工	部份		
校核	朱初伟								
设计	王雨桐								
制图									
描图	AutoCAD								
设计证号 A145017896 (临)		图号	官成水库水厂-20		比例	图示	日期	2025. 02	
公示碑设计图									