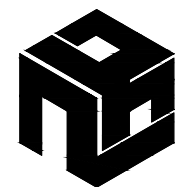


2025年寺面镇南山村厂房建设项目

施 工 图 设 计

项目编号：ZKJZ2504-020

（第一版 共一册）



广西中科设计集团有限公司

GUANGXI ZHONGKE DESIGN GROUP CO., LTD

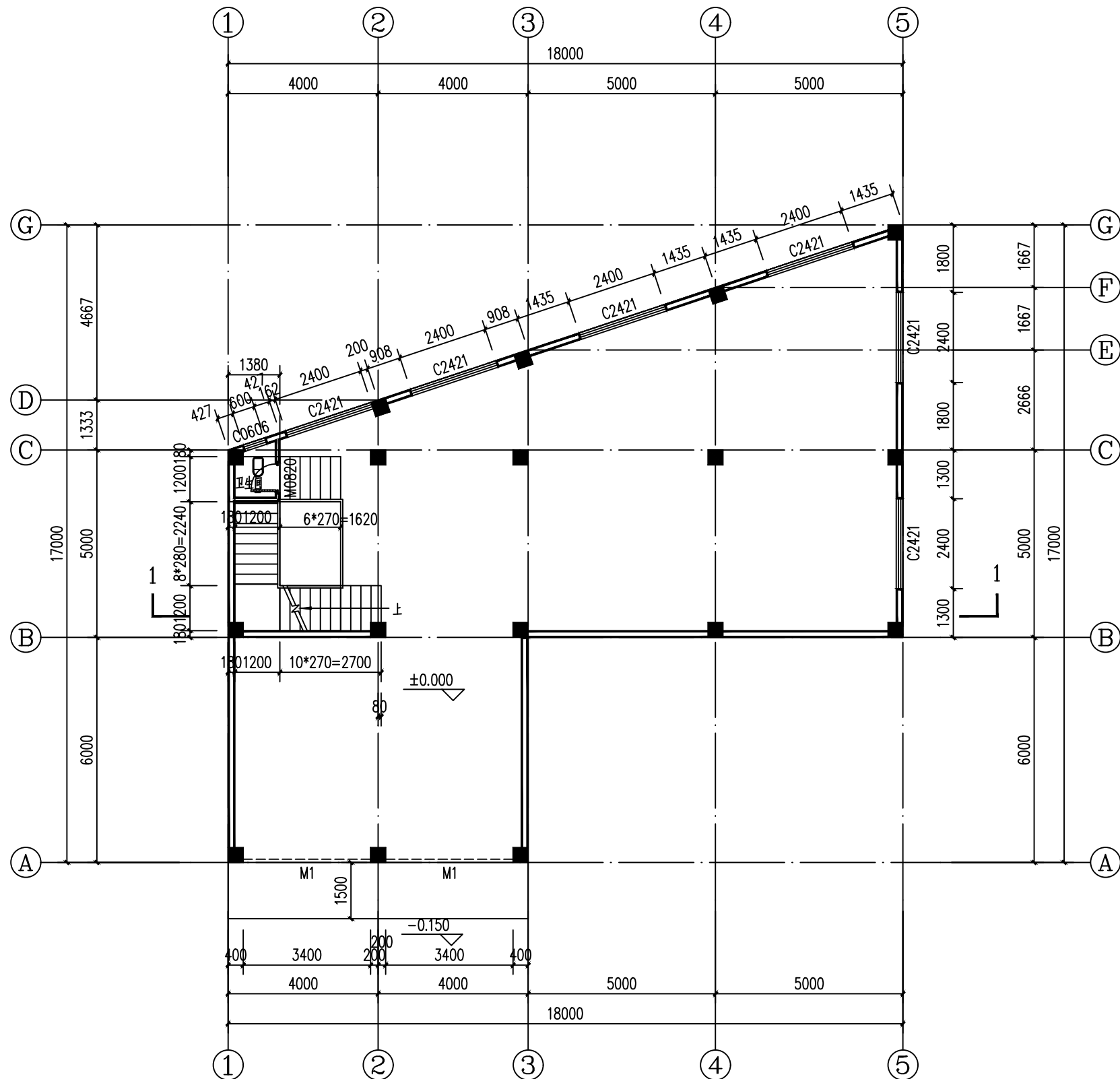
工程设计证书编号：A245021599

2025年04月



工程名称 PROJECT		2025年寺面镇南山村厂房建设项目	建设单位 CLIENT	平南县寺面镇人民政府		
子项名称 UNIT TITLE			目录图号 REVISION No.	JZML-01	页 数 PAGE No.	第 1 页 共 1 页
二 维 码		图纸目录 Drawing catalogue	设计阶段 STATUS	施工图	专 业 DISCIPLINES	建 筑
			设计编号 PROJECT No.	ZKJZ2504-020	日 期 DATE	2025. 04

项目负责人 PROJECT DIRECTOR BY	黄柳	专业负责人 CHIEF ENGL.	李振东	审 核 VERIFIED BY	梁朝霖	设 计 DESIGNED BY	陈忠
------------------------------	----	----------------------	-----	--------------------	-----	--------------------	----



一层平面图 1:100
本层建筑面积192.00平方米
本栋总建筑面积439.31平方米

门窗表

类型	设计编号	洞口尺寸(mm)	数量	图例名称	页次	选用型号	备注
门	M-1	3400X3800	2				卷帘门
	M0921	900X2100	1				成品钢质防火门
	M0820	800X2000	2				定制铝合金玻璃门
窗	C2421	2400X2100	14				96系列铝合金推拉窗
	C0606	600X600	2				96系列铝合金百叶窗

- (一) 门窗制作安装,均以现场实测洞口尺寸为准。
(二) 所有门窗配件齐全(门锁,铰链,胶轮,窗锁等)门窗开启方向参照大样所示。
(三) 所有门窗统计数量均以实际工程数量为准。
(四) 所有门及窗构造做法参中南标相关标准执行
(五) 铝型材均采用96系列铝合金推拉门及窗,窗玻璃厚度5MM。
(六) 除注明者外,平窗窗台高度为900。

会 签 栏

建 筑 ARCHT.		结 构 STRUCT.	
给排水 PLUMBING		暖 通 HVAC	
电 气 ELEC.			



广西中科设计集团有限公司
GUANGXI ZHONGKE DESIGN GROUP CO., LTD
工程设计证书编号: A245021599
建筑工程乙级 市政道路乙级 风景园林乙级

签 署 栏

审 定 APPROVED BY	黄 海	黄 海
审 核 VERIFIED BY	梁朝森	梁朝森
项目负责人 PROJECT DIRECTOR BY	黄 柳	黄 柳
专业负责人 DISCIPLINE RESPONSIBLE BY	李振东	李振东
校 对 CHECKED BY	李振东	李振东
设 计 DESIGNED BY	陈 忠	陈 忠
制 图 DRAWN BY	陈 忠	陈 忠

建设单位
CLIENT 平南县寺面镇人民政府

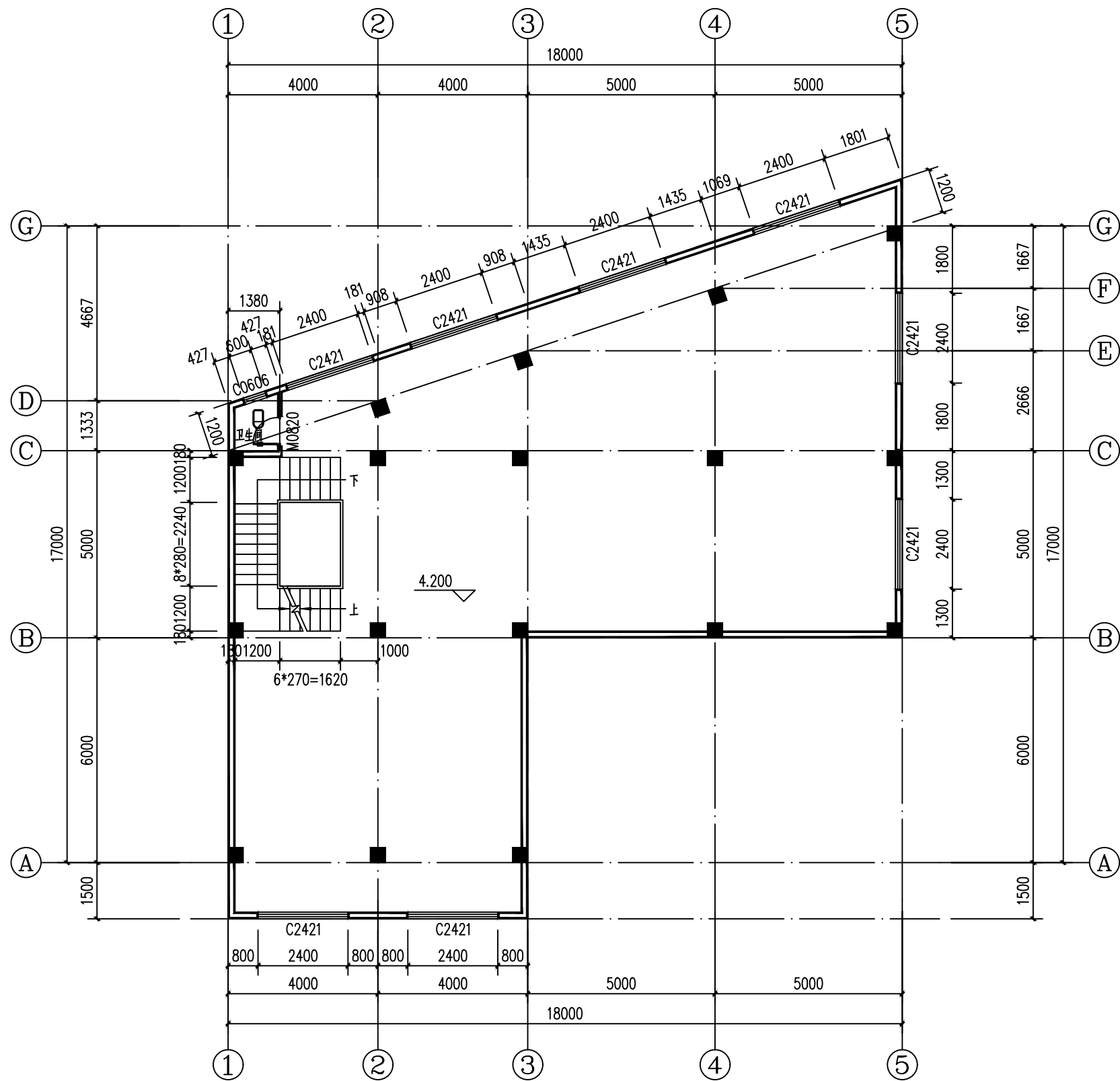
工程名称
PROJECT 2025年寺面镇南山村厂房建设项目

图纸名称
DRAWING TITLE 一层平面图

工程编号 PROJECT No.	ZKJZ2504-020	版 次 VERSION	A
设计阶段 STATUS	施工图	专 业 DISCIPLINES	建 筑
图 别 TYPE	建 施	图 号 DRAWING NO.	JZ-02
日 期 DATE	2025. 04	比 例 SCALE	1:100

工程二维码

公司地址:广西南宁市民族大道83-6号 电话:
0771-8088859 邮编: 530022



二层平面图 1:100
本层建筑面积226.77平方米

会签栏

建筑 ARCHT.		结构 STRUCT.	
给排水 PLUMBING		暖通 HVAC	
电气 ELEC.			



广西中科设计集团有限公司
GUANGXI ZHONGKE DESIGN GROUP CO., LTD
工程设计证书编号: A245021599
建筑工程乙级 市政道路乙级 风景园林乙级

签署栏

审定 APPROVED BY	黄海	黄海
审核 VERIFIED BY	梁朝森	梁朝森
项目负责人 PROJECT DIRECTOR BY	黄柳	黄柳
专业负责人 DISCIPLINE RESPONSIBLE BY	李振东	李振东
校对 CHECKED BY	李振东	李振东
设计 DESIGNED BY	陈忠	陈忠
制图 DRAWN BY	陈忠	陈忠

建设单位
CLIENT

平南县寺面镇人民政府

工程名称
PROJECT

2025年寺面镇南山村厂房建设项目

图纸名称
DRAWING TITLE

二层平面图

工程编号
PROJECT No.

ZKJZ2504-020

设计阶段
STATUS

施工图

图别
TYPE

建筑

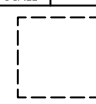
日期
DATE

2025. 04

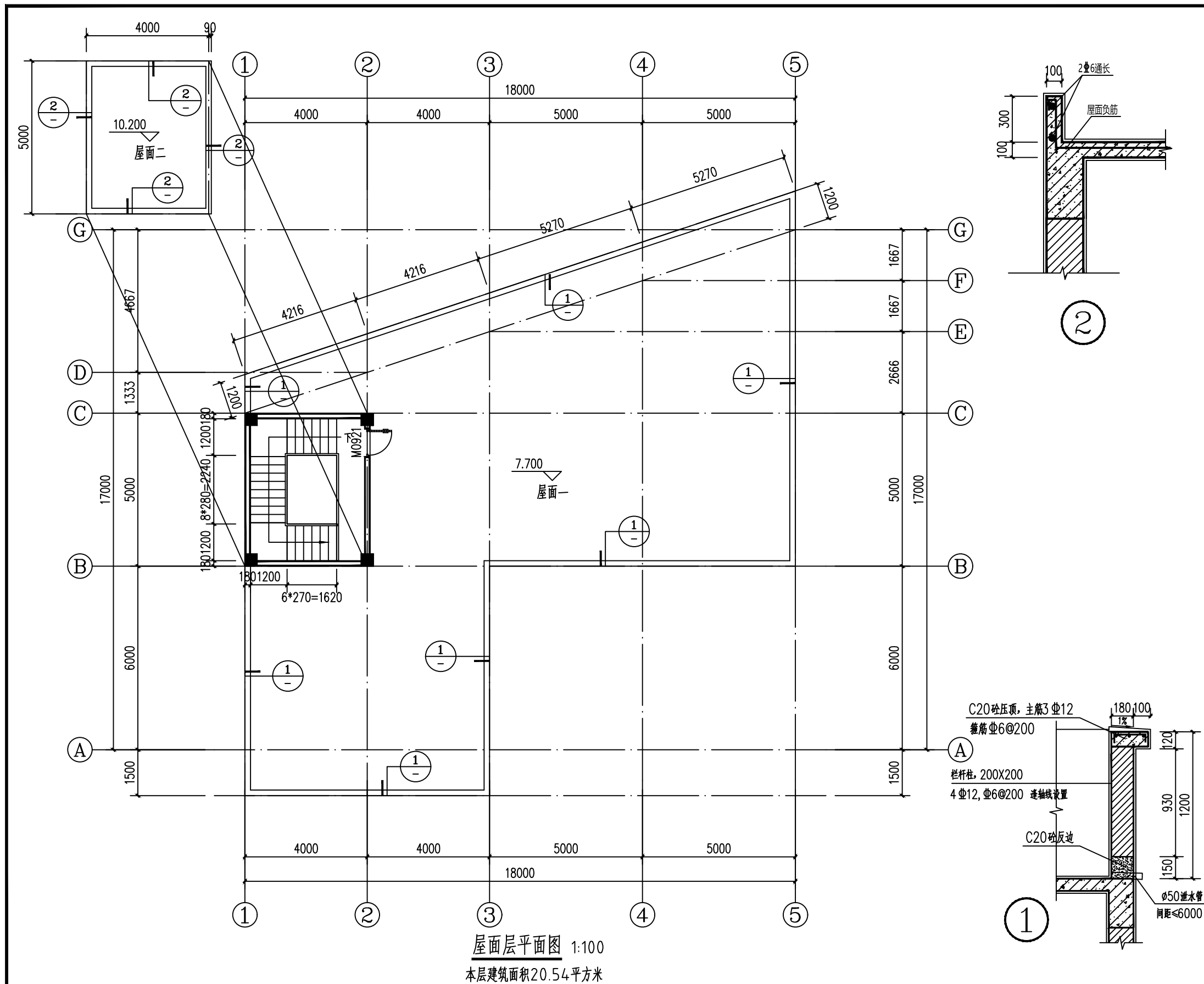
比例
SCALE

1:100

工程二维码

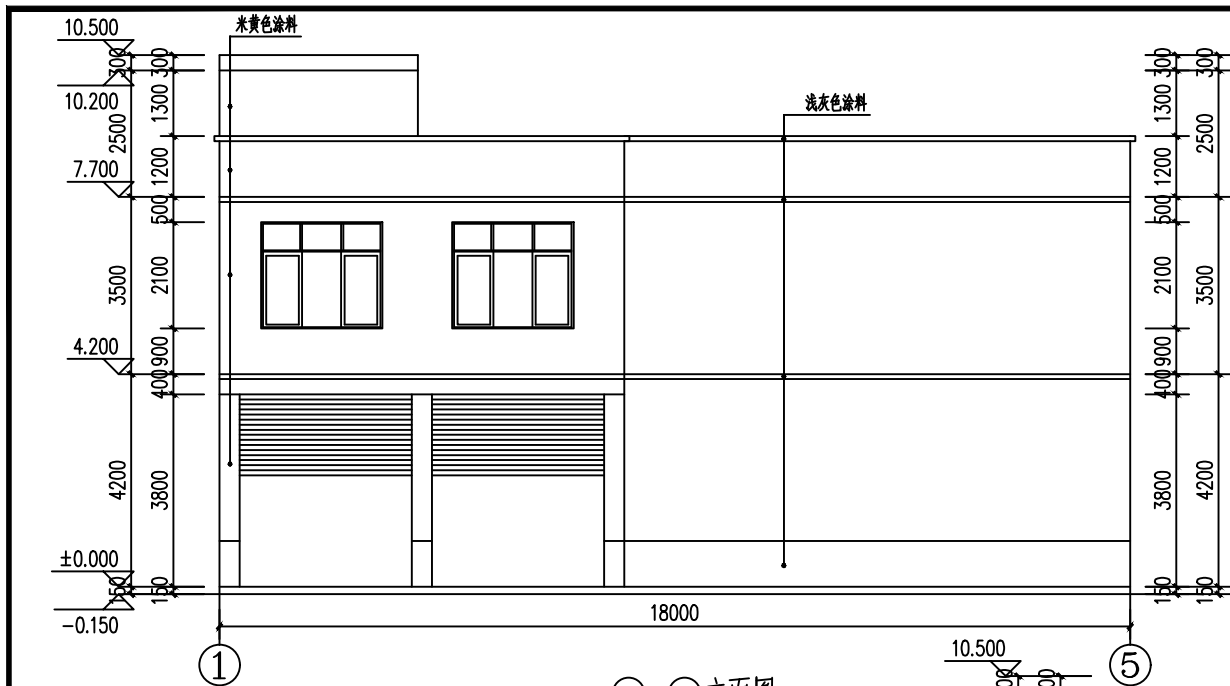


公司地址:广西南宁市民族大道83-6号 电话:
0771-8088859 邮编: 530022

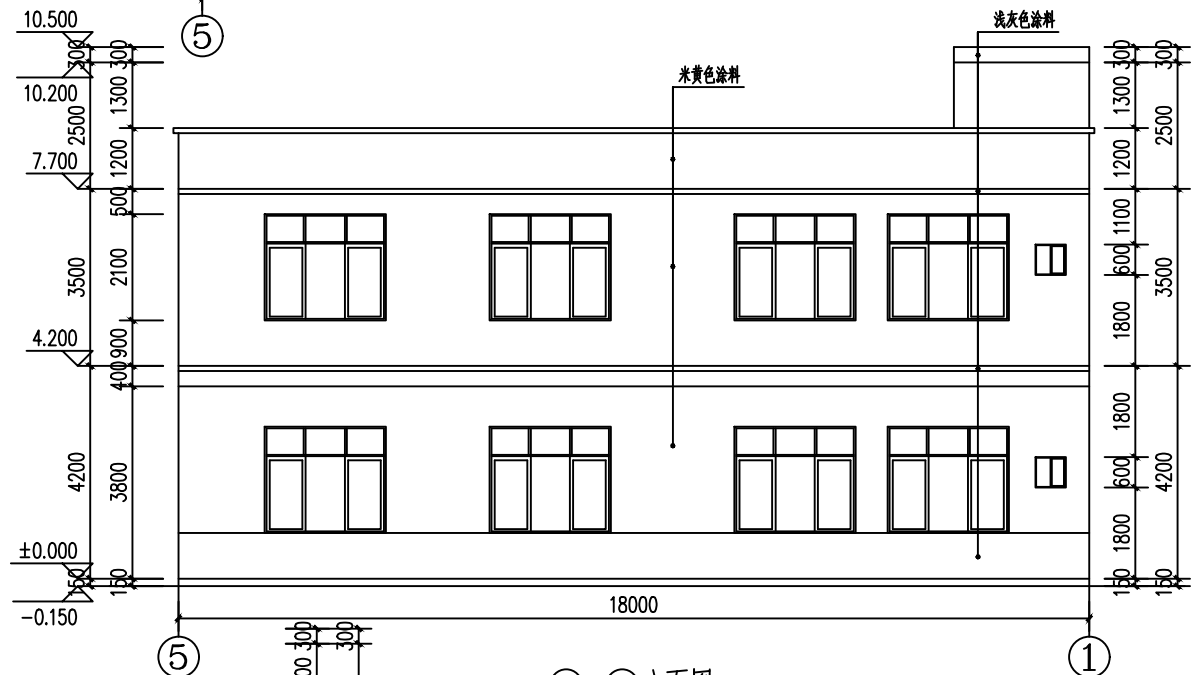


会 签 栏			
建 筑 ARCHT.		结 构 STRUCT.	
给排水 PLUMBING		暖 通 HVAC	
电 气 ELEC.			
<div> 广西中科设计集团有限公司 GUANGXI ZHONGKE DESIGN GROUP CO., LTD 工程设计证书编号: A245021599 建筑工程乙级 市政道路乙级 风景园林乙级</div>			
签 署 栏			
审 定 APPROVED BY	黄 海		
审 核 VERIFIED BY	梁朝森		
项目负责人 PROJECT DIRECTOR BY	黄 柳		
专业负责人 DISCIPLINE RESPONSIBLE BY	李振东		
校 对 CHECKED BY	李振东		
设 计 DESIGNED BY	陈 忠		
制 图 DRAWN BY	陈 忠		
建设单位 CLIENT	平南县寺面镇人民政府		
工程名称 PROJECT	2025年寺面镇南山村厂房建设项目		
图纸名称 DRAWING TITLE	屋面层平面图		
工程编号 PROJECT No.	ZKJZ2504-020	版 次 VERSION	A
设计阶段 STATUS	施工图	专 业 DISCIPLINES	建 筑
图 别 TYPE	建 施	图 号 DRAWING NO.	JZ-04
日 期 DATE	2025. 04	比 例 SCALE	1:100
工程二维码		<div></div>	

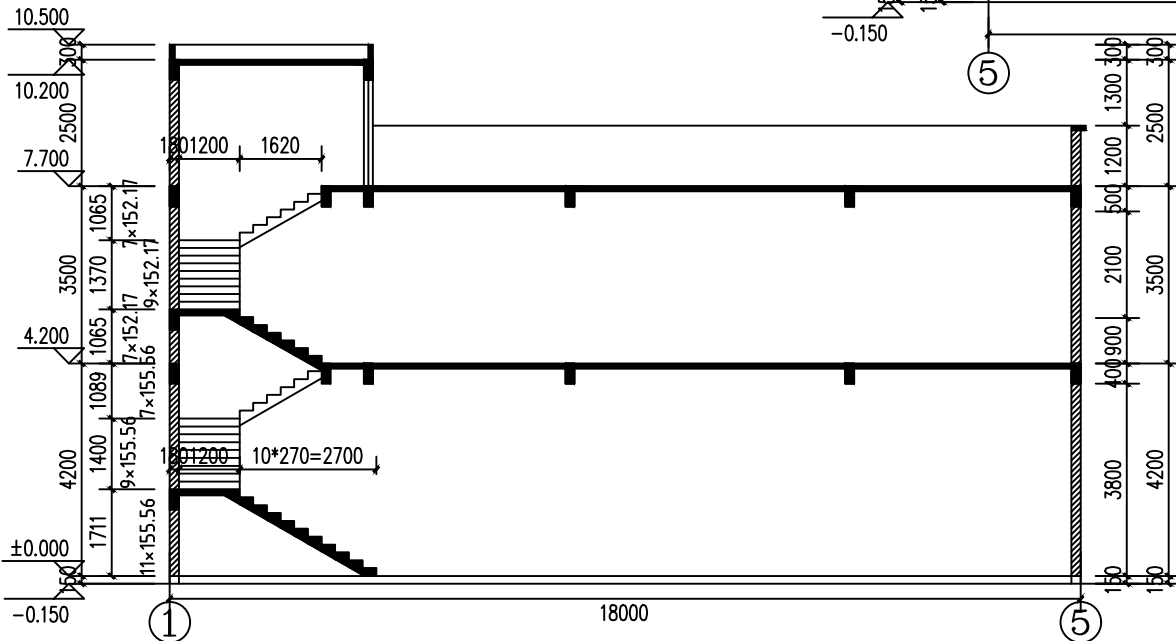
公司地址:广西南宁市民族大道83-6号 电话:
0771-8088859 邮编: 530022



①-⑤立面图 1:100



⑤-①立面图 1:100



1-1剖面图 1:100

- 说明:
- 1、楼梯栏杆选用98ZJ401 ;
 - 2、楼梯扶手选用98ZJ401 ;
 - 3、楼梯防滑选用98ZJ401 ;
 - 4、楼梯起步选用98ZJ401 ;
 - 5、楼梯栏杆高度为1050MM, 水平段长度超过500MM的高度为1100MM, 从完成面起计算。
 - 6、楼梯栏杆竖杆净距110MM。

会 签 栏

建 筑 ARCHI.		结 构 STRUCT.	
给排水 PLUMBING		暖 通 HVAC	
电 气 ELEC.			



广西中科设计集团有限公司

GUANGXI ZHONGKE DESIGN GROUP CO., LTD

工程设计证书编号: A245021599

建筑工程乙级 市政道路乙级 风景园林乙级

签 署 栏

审 定 APPROVED BY	黄 海	黄海
审 核 VERIFIED BY	梁朝森	梁朝森
项目负责人 PROJECT DIRECTOR BY	黄 柳	黄柳
专业负责人 DISCIPLINE RESPONSIBLE BY	李振东	李振东
校 对 CHECKED BY	李振东	李振东
设 计 DESIGNED BY	陈 忠	陈忠
制 图 DRAWN BY	陈 忠	陈忠

建设单位
CLIENT

平南县寺面镇人民政府

工程名称
PROJECT

2025年寺面镇南山村厂房建设项目

图纸名称
DRAWING TITLE

①-⑤立面图
⑤-①立面图
1-1剖面图

工程编号
PROJECT No.

ZKJZ2504-020

设计阶段
STATUS

施工图
DISCIPLINES

图 别
TYPE

建 施
DRAWING NO.

日 期
DATE

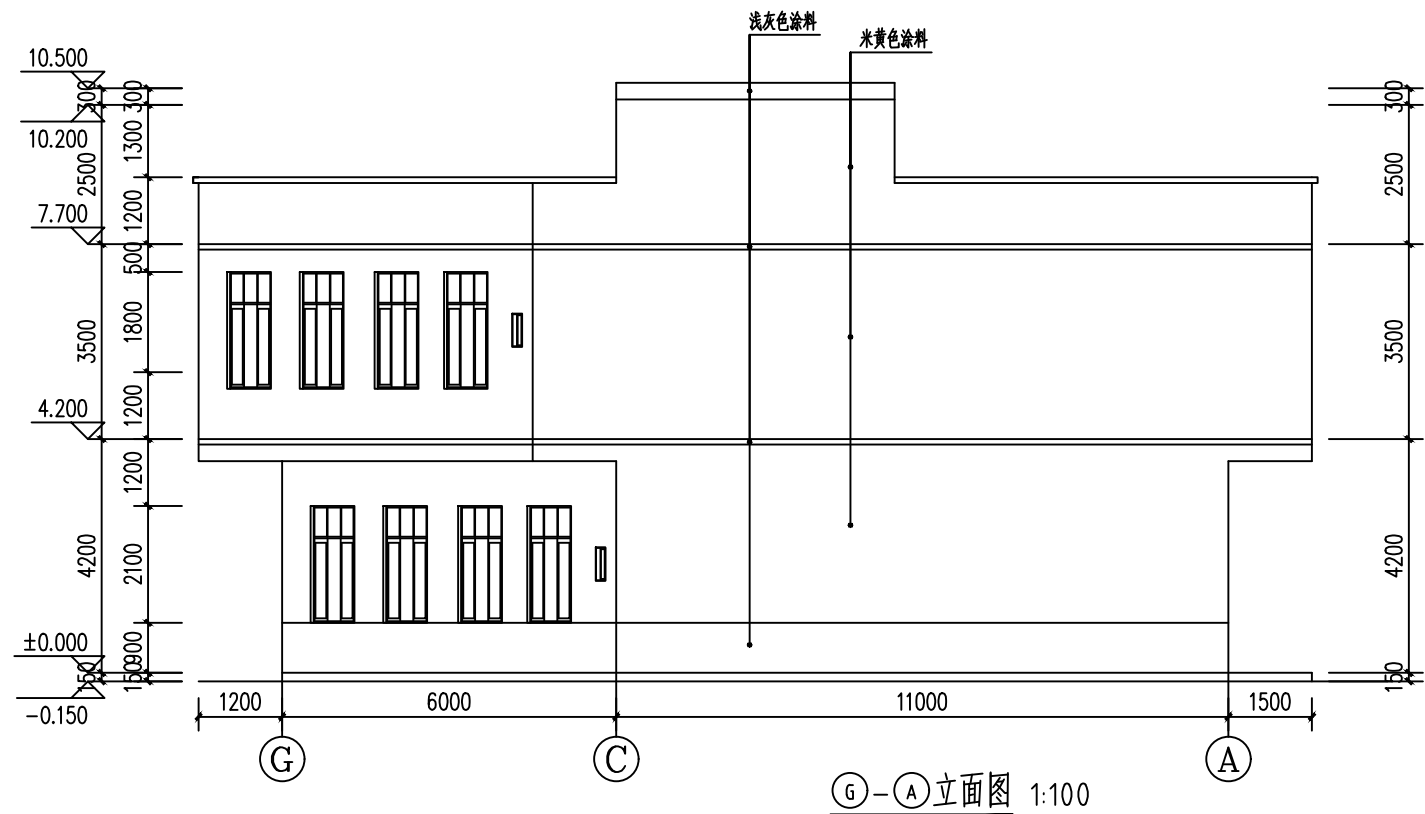
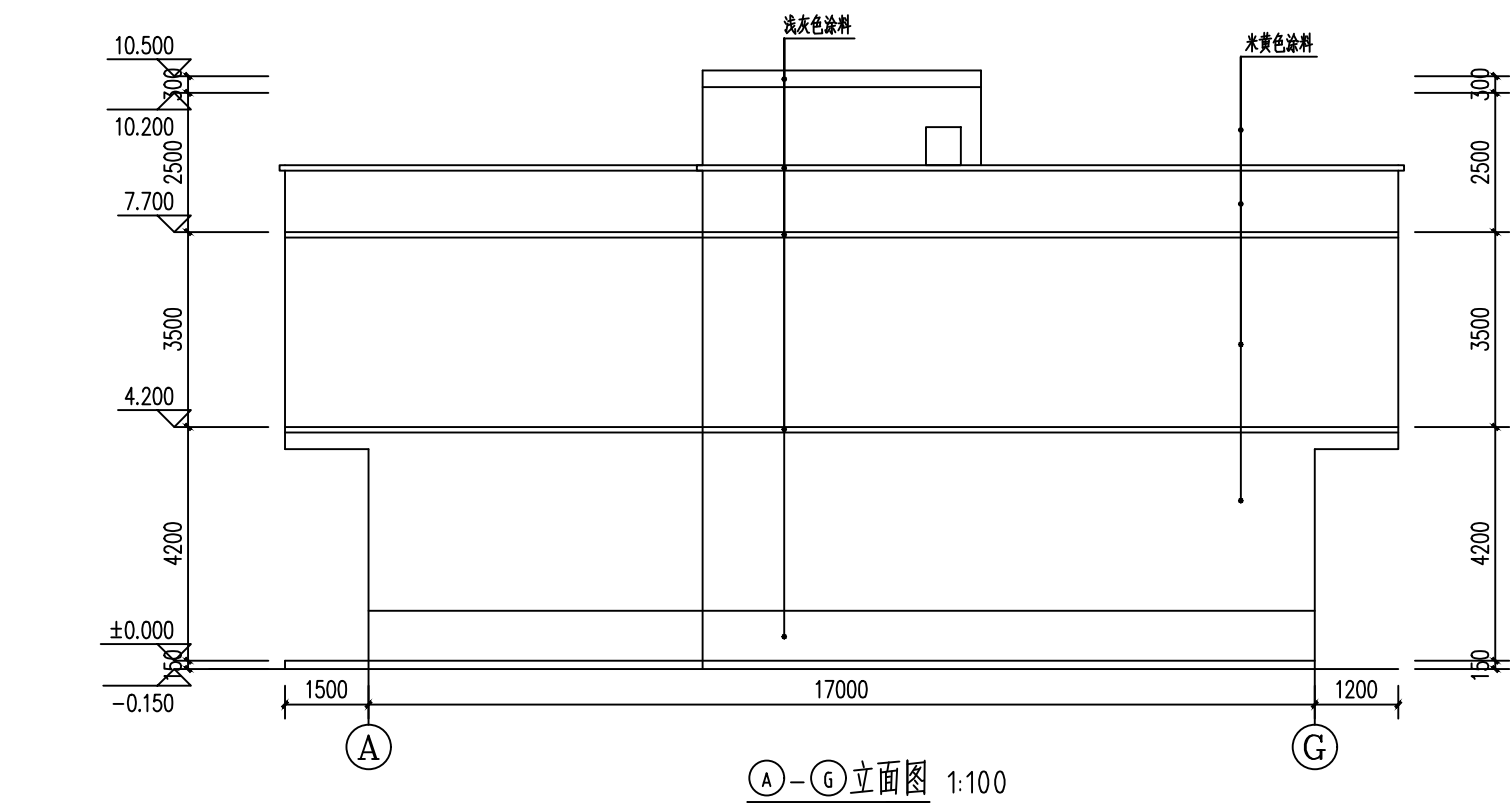
2025. 04
比 例
SCALE

1:100

工程二维码



公司地址:广西南宁市民族大道83-6号 电话:
0771-8088859 邮编: 530022



会 签 栏

建 筑 ARCHI.		结 构 STRUCT.	
给排水 PLUMBING		暖 通 HVAC	
电 气 ELEC.			



广西中科设计集团有限公司
GUANGXI ZHONGKE DESIGN GROUP CO., LTD
工程设计证书编号: A245021599
建筑工程乙级 市政道路乙级 风景园林乙级

签 署 栏

审 定 APPROVED BY	黄 海	黄 海
审 核 VERIFIED BY	梁朝森	梁朝森
项目负责人 PROJECT DIRECTOR BY	黄 柳	黄 柳
专业负责人 DISCIPLINE RESPONSIBLE BY	李振东	李振东
校 对 CHECKED BY	李振东	李振东
设 计 DESIGNED BY	陈 忠	陈 忠
制 图 DRAWN BY	陈 忠	陈 忠

建设单位
CLIENT

平南县寺面镇人民政府

工程名称
PROJECT

2025年寺面镇南山村厂房建设项目

图纸名称
DRAWING TITLE

①-①立面图
②-②立面图

工程编号
PROJECT No.

ZKJZ2504-020

版 次
VERSION

A

设计阶段
STATUS

施工图

专 业
DISCIPLINES

建 筑

图 别
TYPE

建 施

图 号
DRAWING NO.

JZ-06

日 期
DATE

2025. 04

比 例
SCALE

1:100

工程二维码



公司地址:广西南宁市民族大道83-6号 电话:
0771-8088859 邮编: 530022



工程名称 PROJECT		2025年寺面镇南山村厂房建设项目	建设单位 CLIENT	平南县寺面镇人民政府		
子项名称 UNIT TITLE			目录图号 REVISION No.	JZML-01	页 数 PAGE No.	第 1 页 共 1 页
二 维 码		图纸目录 Drawing catalogue	设计阶段 STATUS	施工图	专 业 DISCIPLINES	结构
			设计编号 PROJECT No.	ZKJZ2504-020	日 期 DATE	2025. 04

项目负责人 PROJECT DIRECTOR BY	黄柳	专业负责人 CHIEF ENGL.	李振东	审 核 VERIFIED BY	梁朝霖	设 计 DESIGNED BY	陈忠
------------------------------	----	----------------------	-----	--------------------	-----	--------------------	----

结构设计总说明

一、工程概况:

本工程位于寺面镇南山村，二层,主体总高度为10.65米；
采用框架结构。场地类别为二类，基本风压 0.30 KN/m²，重现期50年。

二、建筑结构的等级及设计使用年限:

本工程的结构设计使用年限为50年；结构安全等级为二级；按《建筑工程抗震设防分类标准》分类规定，属乙类建筑；所在地区的抗震设防烈度6度,设计基本地震加速度0.05g,设计地震分组: 第一组；特征周期: T_g=0.35sec,工程地基基础设计等级为丙级；混合结构抗震等级为三级，有关抗震的结构构造措施应按相应的抗震等级采用标准图集。

三、本工程设计遵循的标准、规范、规程

《砌体结构设计规范》GB50003-2011 《建筑地基基础设计规范》(GB50007-2011) 《建筑结构荷载规范》GB50009-2012 《烧结多孔砖和多孔砌块》GB 13544-2011 《混凝土结构设计规范》(GB50010-2010) (2015年版) 《建筑抗震设计规范》 (GB50011-2010) (2016年版) 《建筑结构可靠度设计统一标准规范》(GB50068-2008) 《建筑抗震设防分类标准》GB50223-2008 《中国地震动参数区划图》GB18306-2015 《膨胀土地区建筑技术规范》GB 50112-2013 《高层建筑混凝土结构技术规程》JGJ3-2010

四、设计计算程序:

PKPM 结构设计软件： SATWE 多层建筑结构空间有限元分析与砌体设计软件。
计算软件的版本号: PKPM2010 v3.1。

五、设计采用的均布活荷载标准值(KN/m²),可变荷载代表值采用50年设计基准期

1、不上人屋面0.5；上人屋面2.0；卫生间、冲洗间2.5，
走廊及楼梯间3.5；

2、楼面装修荷载限值1.2KN/m²，施工荷载限值4.0KN/m²。
3、栏杆顶部的水平荷载限值1.0kN/m,竖向荷载限值1.2kN/m。

六、地基基础

1. 业主尚未提供地质资料,基础承载力特征值暂且按f_{ak}=180kPa
2. 开挖基槽前，施工单位必须查明基槽周围地下市政管网设施和相邻建（构）筑物的相关距离，根据勘察报告提供的参数进行放坡。如周围环境限制自然放坡，在基槽开挖前，业主应委托具有相应设计资质单位做基坑支护专项设计。
3. 开挖基槽时，不得扰动原状土，如经扰动，应挖除扰动部分，根据土的压缩性选用素土分层回填进行处理，回填土的压实系数为>0.94。回填质量应符合相关规范规定。
4. 基坑土方开挖应严格按照设计要求进行，不得超挖。基坑周边堆载不得超过设计规定。土方开挖完成后应立即施工垫层，对基坑进行封闭，防止水浸和暴露，关应及时进行地下结构施工。

5. 基础施工前必须按《建筑场地基坑探查与处理暂行规定（Q/XJ 104-64）》进行探查与处理，并通知地质勘察、监理、设计等有关单位共同验槽，方可进行下一道工序。

七、主要结构材料(详图中注明除外)

1. 基础部分(含地梁)：混凝土强度等级为C25；基础垫层为C15,柱、梁为C25。
地梁面至屋面部分梁、板、柱：混凝土强度等级为C25。
2. 砖及砂浆：（用于后砌隔墙，墙厚≤200mm，具体位置详建筑图）

(1) ±0.000以下： MU15页岩烧砖，M10水泥砂浆。
(2) ±0.000以上: MU10烧结页岩多孔砖(孔隙率25%,容重14.5KN/m³), M7.5混合砂浆砌筑(墙厚见建筑图)；
3. 钢筋及钢材：（钢筋替代原则为等强度代换）
(1) 钢筋采用HPB300级热轧钢筋用Φ表示,HRB400级热轧钢筋用Φ表示，钢筋的强度标准值应具有不小于95%的保证率。
(2) 钢板采用Q235-B、Q345-B钢。
(3) 吊钩、吊环均采用HPB300级钢筋，不得采用冷加工钢筋。
(4) 焊条：结构钢焊条性能应符合《钢筋焊接及验收规程（JGJ 18-2012）》中有
本工程采用图集《混凝土结构施工图平面整体表示方法制图规则和构造详图》规定的制图规则和标准构造，其中含16G101-1、16G101-2、16G101-3和16G101-4，并应配合本页修改说明使用。抗震构造措施详见图集《建筑物抗震构造详图(11G329-1)》。

1、现浇钢筋混凝土板(除具体施工图中有特别规定者外)

(1)板的钢筋构造详见国标图集《16G101-1》第99~106页相关构造。
(2)双向板的板底短跨钢筋置于下排，板面短跨钢筋置于上排。
(3)当板底与梁底平时，板的下部钢筋伸入梁内须弯折后置于梁的下部纵向钢筋之上
2. 框架梁、柱、次梁构造措施

(1) 框架梁、柱纵向钢筋及箍筋构造要求见图集《11G329-1》第16~32页。
(其中S取值规定如下：第一排时取 $\frac{1}{3}$ ，第二排时取 $\frac{1}{4}$ 。)
柱在梁柱节点核心区必须克服困难，按构造要求设置加密箍筋。

(2) 楼面主、次梁平面外与剪力墙墙肢连接时，梁纵筋应满足锚固要求。
(3) 非框架梁及楼面主次梁配筋构造按图集《 16G101-1》第91、92页相关大样施工。悬挑梁端部配筋构造详见本页图二施工（悬挑梁端主筋应弯下勾住次梁主筋，当悬挑梁主筋大于2根时，用2根勾下）。

(4) 主梁上在次梁作用处，箍筋应贯通布置，凡未在次梁两侧注明箍筋者，均在次梁两侧各设3组箍筋，箍筋肢数、直径同梁箍筋，间距50。次梁吊筋在梁配筋图中表示。井字梁交点处应互设附加箍筋，参考主次梁附加箍筋构造施工。

(5) 施工时应注意次梁的位置，应将次梁筋置于主梁筋之上；当主次梁同高时，次梁的下部纵向钢筋应置于主梁下部纵向钢筋之上。

3、后砌填充墙等构件构造措施(后砌填充墙包括剪力墙上结构留洞填充墙)

1. 填充墙的材料、平面位置见建筑图，砌体的施工质量控制等级B级。
2. 填充墙应沿框架柱全高每隔500mm设2 Φ6拉筋，拉筋沿墙全长贯通。
后砌填充墙与剪力墙的拉结每隔500mm设2 Φ6拉筋，拉筋沿墙全长贯通。
3. 后砌填充墙中构造柱平面位置另见详图，墙长超过8m或层高2倍时，设置钢筋混凝土构造柱；构造柱位置根据施工规范由施工单位确定，构造柱截面为墙厚X240，配4 Φ14，Φ8@200钢筋，后砌墙中构造柱应在主体施工完成后施工，必须先砌墙后浇筑。填充墙应沿构造柱全高每隔500mm设2 Φ6拉筋，拉筋沿墙全长贯通。
4. 后砌填充墙长大于5米时，墙顶应与梁底（板底）连接，按中南地区建筑标准设计结构图集《12ZG003》第38页详图3施工；当墙长不大于5米时，墙顶斜砌，按图集《12ZG003》第38页详图2施工；当墙高高于4米时，应沿墙高中部设置水平连系梁（梁高为120），按图集《12ZG003》第38页详图1施工；

会 签 栏

建 筑		结 构	
ARCHI.		STRUCT.	
给排水		暖 通	
PLUMBING		HVAC	
电 气			
ELEC.			



广西中科设计集团有限公司
GUANGXI ZHONGKE DESIGN GROUP CO., LTD
工程设计证书编号：A245021599
建筑工程乙级 市政道路乙级 风景园林乙级

签署栏

审 定	黄 海	黄海
APPROVED BY		
审 核	姚家广	姚家广
VERIFIED BY		
项目负责人	黄 柳	黄柳
PROJECT DIRECTOR BY		
专业负责人	袁国泉	袁国泉
DISCIPLINE RESPONSIBLE BY		
校 对	袁国泉	袁国泉
CHECKED BY		
设 计	蒙启磊	蒙启磊
DESIGNED BY		
制 图	蒙启磊	蒙启磊
DRAWN BY		

建设单位	平南县寺面镇人民政府
CLIENT	

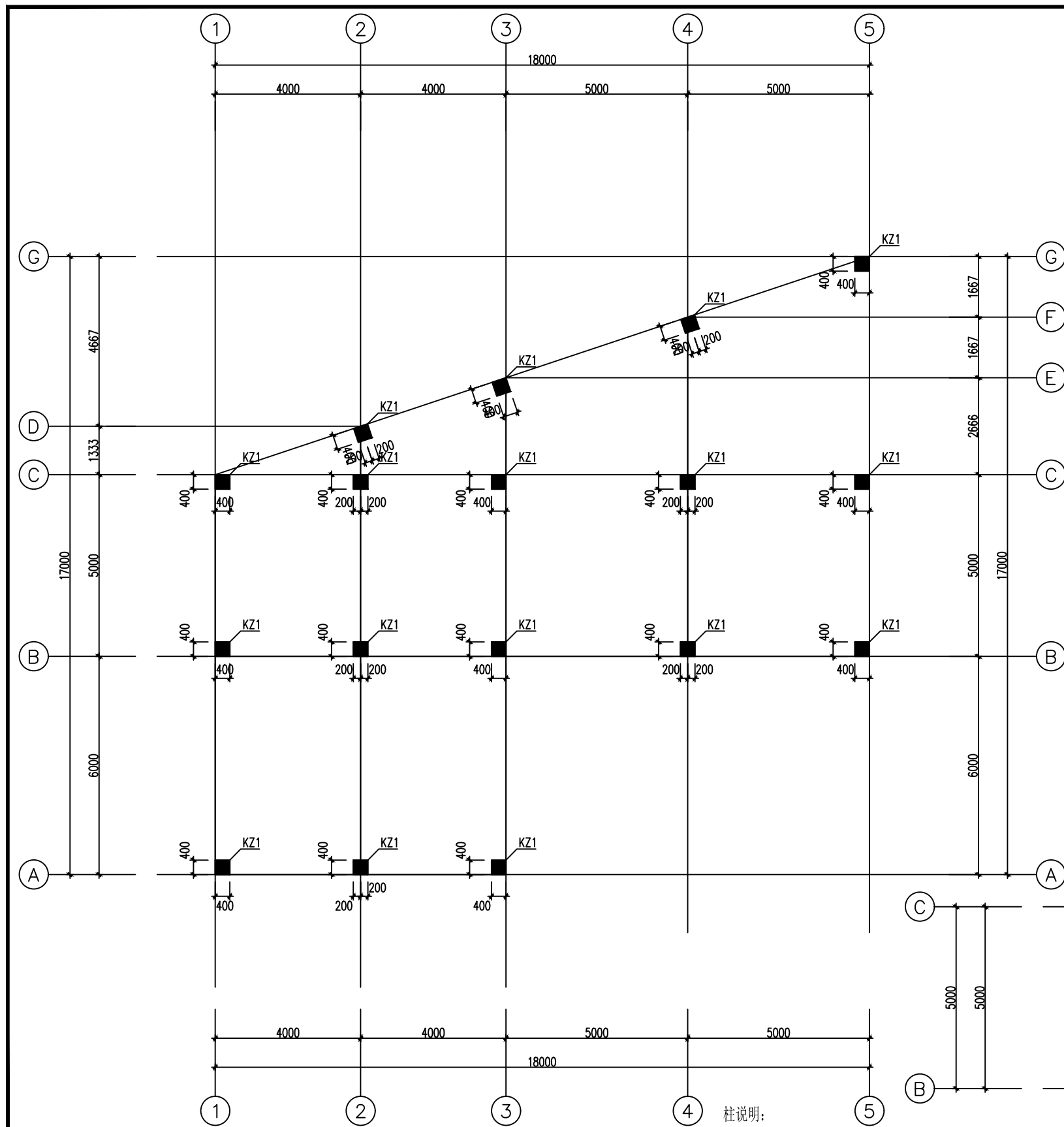
工程名称	2025年寺面镇南山村 厂房建设项目
PROJECT	

图纸名称	结构设计总说明
DRAWING TITLE	

工程编号	ZKJZ2504-020	版 次	A
PROJECT No.		VERSION	
设计阶段	施工图	专 业	结 构
STATUS		DISCIPLINES	
图 别	结 施	图 号	JG-01
TYPE		DRAWING NO.	
日 期	2025. 04	比 例	1:100
DATE		SCALE	

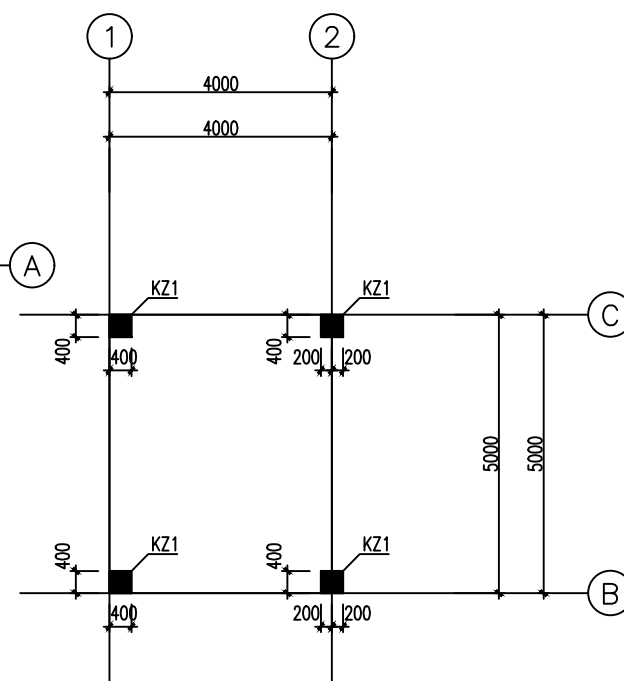
工程二维码	

公司地址:广西南宁市民族大道83-6号 电话:
0771-8088859 邮编: 530022



—— 二层柱配筋图 1:100

- 柱说明:
- 柱混凝土等级: C25
 - 柱配筋详见大样, 钢筋材料强度等级为HRB400E(Φ)
 - 柱纵向钢筋应采用焊接或机械连接;
 - 休息平台左右两侧框柱箍筋按@90加密。



梯间层柱配筋图 1:100

会 签 栏

建 筑 ARCHT.		结 构 STRUCT.	
给排水 PLUMBING		暖 通 HVAC	
电 气 ELEC.			



广西中科设计集团有限公司
GUANGXI ZHONGKE DESIGN GROUP CO., LTD
工程设计证书编号: A245021599
建筑工程乙级 市政道路乙级 风景园林乙级

签 署 栏

审 定 APPROVED BY	黄 海	黄 海
审 核 VERIFIED BY	姚家广	姚家广
项目负责人 PROJECT DIRECTOR BY	黄 柳	黄 柳
专业负责人 DISCIPLINE RESPONSIBLE BY	袁国泉	袁国泉
校 对 CHECKED BY	袁国泉	袁国泉
设 计 DESIGNED BY	蒙启磊	蒙启磊
制 图 DRAWN BY	蒙启磊	蒙启磊

建设单位
CLIENT 平南县寺面镇人民政府

工程名称
PROJECT 2025年寺面镇南山村
厂房建设项目

图纸名称
DRAWING TITLE 一二层柱配筋图
梯间层柱配筋图

工程编号 PROJECT No.	ZKJZ2504-020	版 次 VERSION	A
---------------------	--------------	----------------	---

设计阶段 STATUS	施工图	专 业 DISCIPLINES	结 构
----------------	-----	--------------------	-----

图 别 TYPE	结 施	图 号 DRAWING NO.	JG-03
-------------	-----	--------------------	-------

日 期 DATE	2025. 04	比 例 SCALE	1:100
-------------	----------	--------------	-------

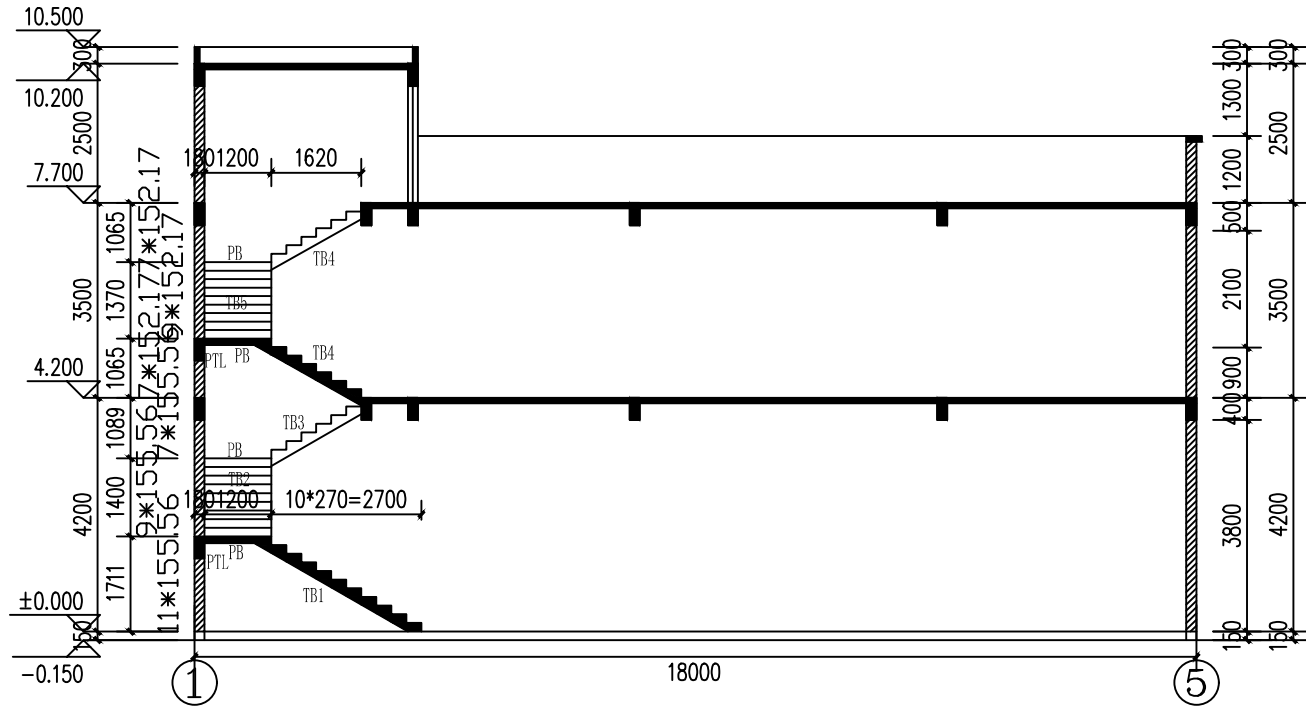
工程二维码



公司地址:广西南宁市民族大道83-6号 电话:
0771-8088859 邮编: 530022

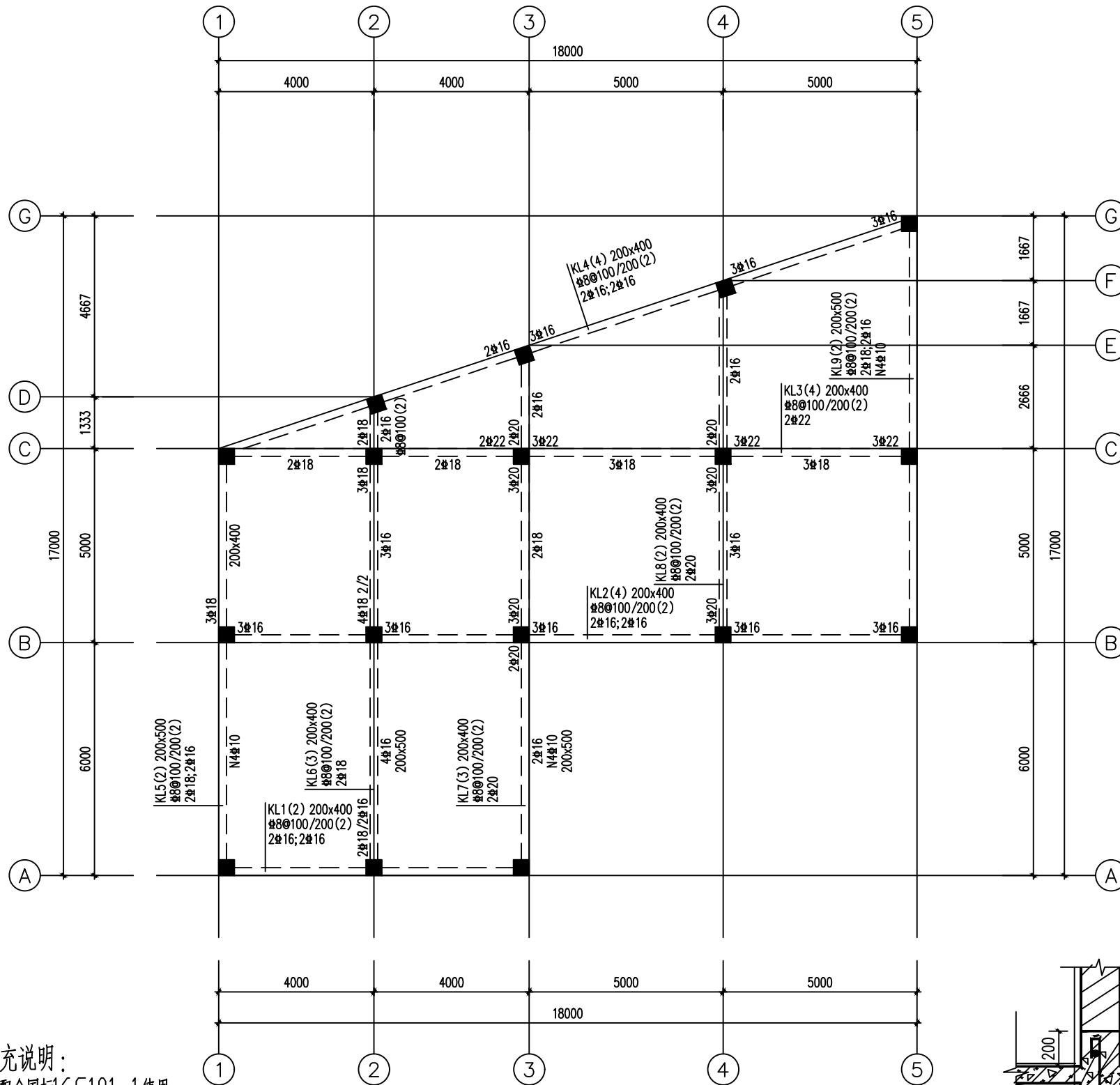
截面		截面		截面		截面	
编号	KZ1	编号	KZ1	编号	KZ1	编号	KZ1
标高	7.700~10.200	标高	0.000~4.200	标高	4.200~7.700	标高	-1.500~0.000
纵筋	8#20	纵筋	8#20	纵筋	8#20	纵筋	8#20
箍筋	#8@100/200	箍筋	#8@100/200	箍筋	#8@100/200	箍筋	#8@100

注：*代表小直径钢筋



楼梯剖面图
1:100
楼梯平面布置详建施楼梯平面详图大样

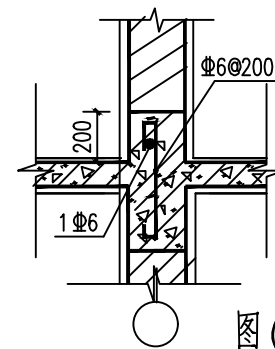
会 签 栏			
建 筑 ARCHI.		结 构 STRUCT.	
给排水 PLUMBING		暖 通 HVAC	
电 气 ELEC.			
<div></div> <div>广西中科设计集团有限公司</div> <div>GUANGXI ZHONGKE DESIGN GROUP CO., LTD</div> <div>工程设计证书编号：A245021599</div> <div>建筑工程乙级 市政道路乙级 风景园林乙级</div>			
签署栏			
审 定 APPROVED BY	黄 海		
审 核 VERIFIED BY	姚家广		
项目负责人 PROJECT DIRECTOR BY	黄 柳		
专业负责人 DISCIPLINE RESPONSIBLE BY	袁国泉		
校 对 CHECKED BY	袁国泉		
设 计 DESIGNED BY	蒙启磊		
制 图 DRAWN BY	蒙启磊		
建设单位 CLIENT	平南县寺面镇人民政府		
工程名称 PROJECT	2025年寺面镇南山村 厂房建设项目		
图纸名称 DRAWING TITLE	柱表 楼梯剖面图		
工程编号 PROJECT No.	ZKJZ2504-020	版 次 VERSION	A
设计阶段 STATUS	施工图	专 业 DISCIPLINES	结 构
图 别 TYPE	结 施	图 号 DRAWING NO.	JG-04
日 期 DATE	2025. 04	比 例 SCALE	1:100
工程二维码		<div></div>	



梁配筋补充说明:

1. 梁配筋图需配合国标16G101-1使用。
2. 未注明梁为轴线居中, 梁混凝土等级为C25; 标高详见注明。
3. 除注明外, 梁面平板面。各层梁配筋独立编号。
4. 主次梁交接处在主梁中次梁两侧各附加3根箍筋, 直径同梁箍筋, 间距50mm。
5. 卫生间四周梁反上200素混凝土, 宽度同墙厚, 门洞口处除外。做法如图(一)所示。

基础梁配筋图 1:100



会签栏

建筑 ARCHT.		结构 STRUCT.	
给排水 PLUMBING		暖通 HVAC	
电气 ELEC.			



广西中科设计集团有限公司
GUANGXI ZHONGKE DESIGN GROUP CO., LTD
工程设计证书编号: A245021599
建筑工程乙级 市政道路乙级 风景园林乙级

签署栏

审定 APPROVED BY	黄海	黄海
审核 VERIFIED BY	姚家广	姚家广
项目负责人 PROJECT DIRECTOR BY	黄柳	黄柳
专业负责人 DISCIPLINE RESPONSIBLE BY	袁国泉	袁国泉
校对 CHECKED BY	袁国泉	袁国泉
设计 DESIGNED BY	蒙启磊	蒙启磊
制图 DRAWN BY	蒙启磊	蒙启磊

建设单位
CLIENT

平南县寺面镇人民政府

工程名称
PROJECT

2025年寺面镇南山村
厂房建设项目

图纸名称
DRAWING TITLE

基础梁配筋图

工程编号
PROJECT NO.

ZKJZ2504-020

版次
VERSION

A

设计阶段
STATUS

施工图

图别
TYPE

结施

日期
DATE

2025. 04

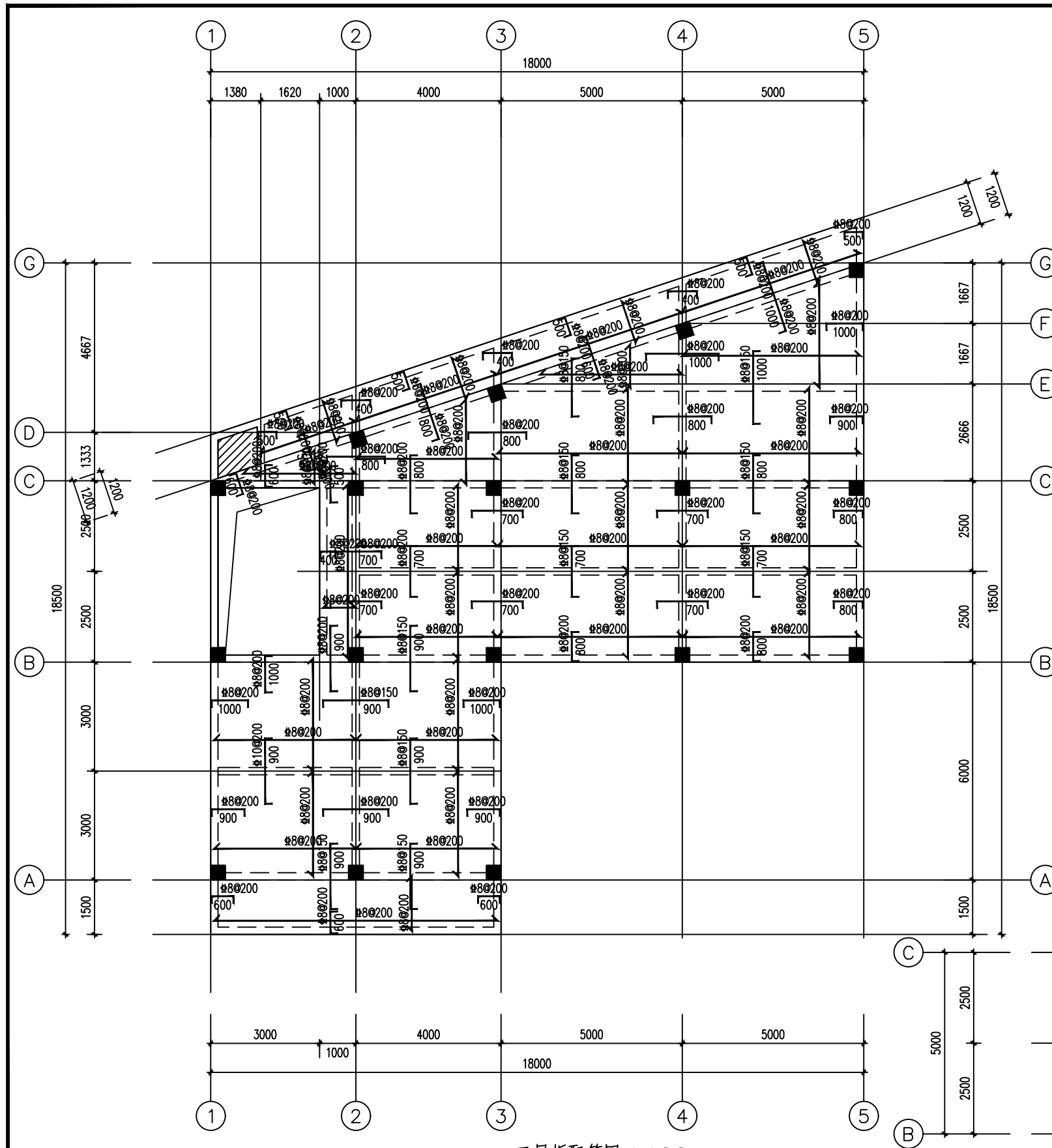
比例
SCALE

1:100

工程二维码



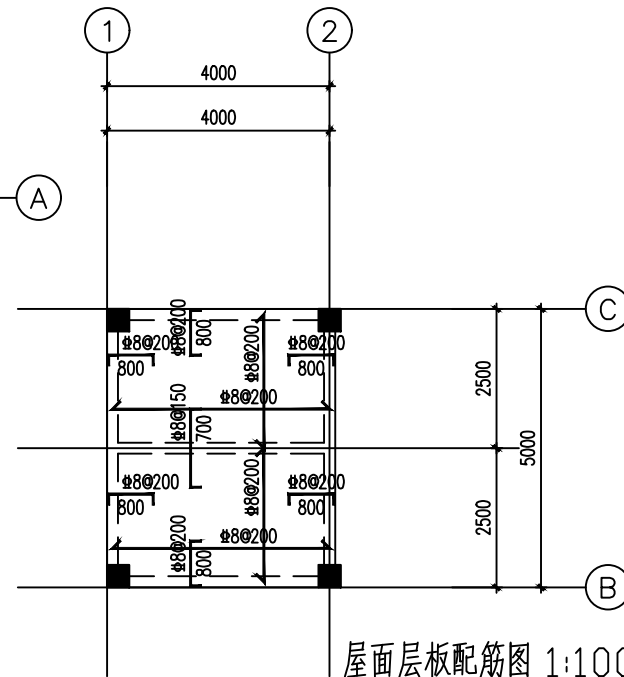
公司地址:广西南宁市民族大道83-6号 电话:
0771-8088859 邮编: 530022



二-三层板配筋图 1:100

板配筋补充说明:

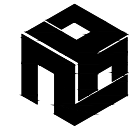
- 1、板混凝土等级为C25;
- 2、楼面,屋面板厚 $h=100$ (除注明外).
- 3、屋面板板面筋无受力钢筋时,均需配 $\Phi 6@200$ 抗温差应力构造筋.
双向与受力面筋搭接300.如右图:
- 4、图中板配筋未标注部分钢筋均为 $\Phi 8@200$.
- 5、图中 斜线 为卫生间板,楼面板厚120,板下凹380,配双向双层 $\Phi 8@150$;
- 6、楼、屋面板板面支座负筋应每隔1000加设 $\Phi 8$ 支撑钢筋,施工时严禁踩踏,以确保板面负筋的有效高度.
- 7、凡楼板上设轻质隔墙处而未设梁时,顺墙方向于板底附加2 $\Phi 14$ 加强筋.
- 8、板支座负筋的分布筋除结构平面图中注明外,屋面及外露结构用 $\Phi 6@200$,楼面用 $\Phi 6@250$.与受力面筋搭接长度不小于300mm,且两端加90°弯勾.



屋面层板配筋图 1:100

会签栏

建筑 ARCHT.		结构 STRUCT.	
给排水 PLUMBING		暖通 HVAC	
电气 ELEC.			



广西中科设计集团有限公司
GUANGXI ZHONGKE DESIGN GROUP CO., LTD
工程设计证书编号: A245021599
建筑工程乙级 市政道路乙级 风景园林乙级

签署栏

审定 APPROVED BY	黄海	黄海
审核 VERIFIED BY	姚家广	姚家广
项目负责人 PROJECT DIRECTOR BY	黄柳	黄柳
专业负责人 DISCIPLINE RESPONSIBLE BY	袁国泉	袁国泉
校对 CHECKED BY	袁国泉	袁国泉
设计 DESIGNED BY	蒙启磊	蒙启磊
制图 DRAWN BY	蒙启磊	蒙启磊

建设单位
CLIENT 平南县寺面镇人民政府

工程名称
PROJECT 2025年寺面镇南山村
厂房建设项目

图纸名称
DRAWING TITLE 二-三层板配筋图
屋面层板配筋图

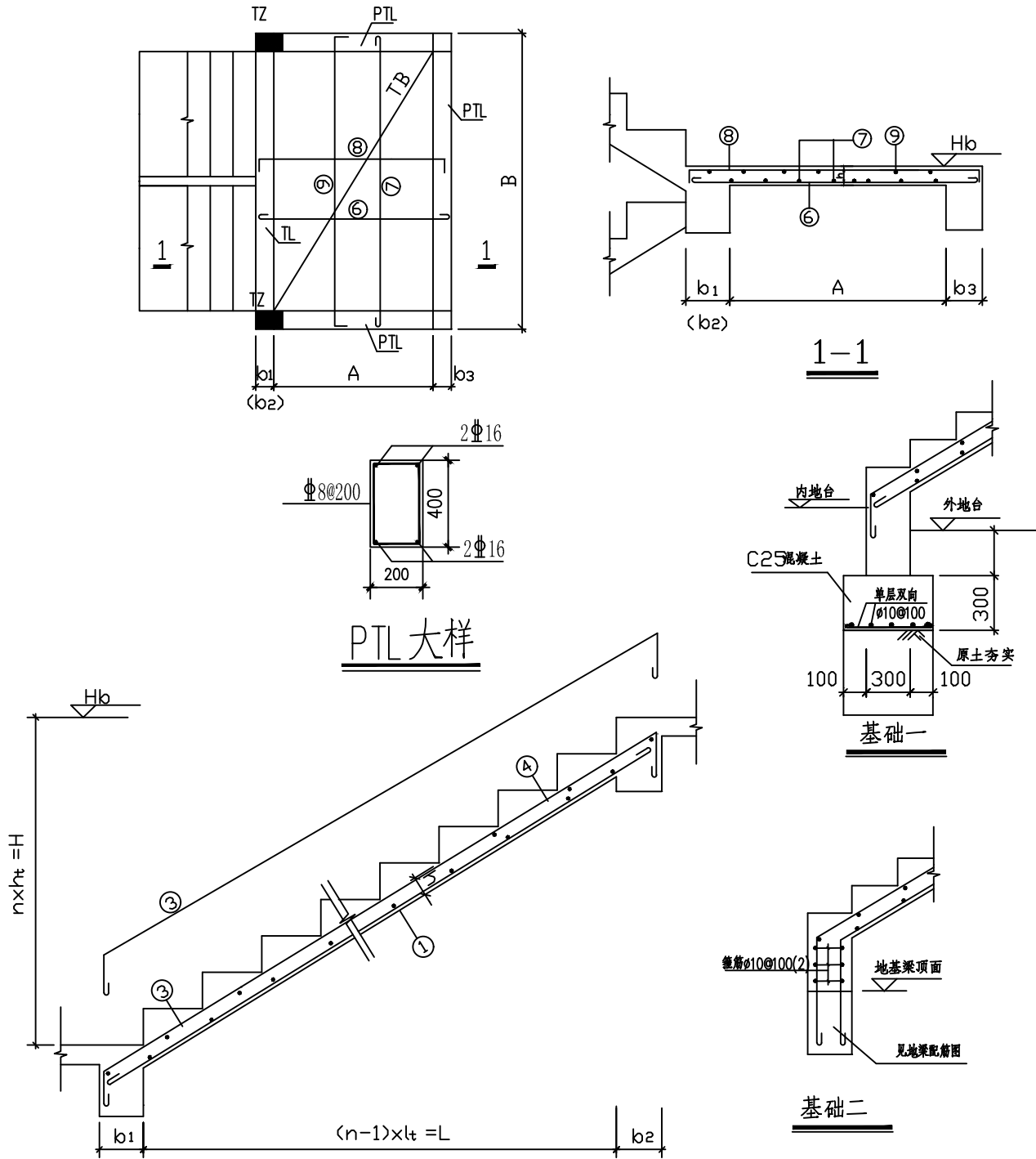
工程编号 PROJECT NO.	ZKJZ2504-020	版次 VERSION	A
设计阶段 STATUS	施工图	专业 DISCIPLINES	结构
图别 TYPE	结施	图号 DRAWING NO.	JG-07
日期 DATE	2025.04	比例 SCALE	1:100

工程二维码



平 台 板(PB)											
编 号	标高 Hb	平台板尺寸					平台板配筋				
		h	h1	b1 (b2)	A	b3	B	⑥	⑦	⑧	⑨
PB	参见建筑剖面图	100	—	200	参见建筑平面图	200	参见建筑平面图	Φ8@180	Φ8@180	Φ8@180	Φ8@180

楼 梯 板(TB)														
编 号	标高 Hb	尺 寸			级数 n	踏步尺寸		支座尺寸		梯 板 配 筋				基础选型
		h	L	H		lt	ht	b ₁	b ₂	①	②	③	④	
TB1	参 见 建 施	120	2700	1711	11	270	155.56	200	200	Φ12@150	Φ12@150	Φ12@150	Φ12@150	选用基础一
TB2		120	2240	1400	9	280	155.56	200	200	Φ12@150	Φ12@150	Φ12@150	Φ12@150	
TB3		120	1620	1089	7	270	146.15	200	200	Φ12@150	Φ12@150	Φ12@150	Φ12@150	
TB4		120	1620	1065	7	270	152.17	200	200	Φ12@150	Φ12@150	Φ12@150	Φ12@150	
TB5		120	1620	1370	9	280	152.17	200	200	Φ12@150	Φ12@150	Φ12@150	Φ12@150	



说 明

- 混凝土强度等级同各楼层, 钢筋种类为: Φ HRB400级热轧钢筋
- 梯板底分布筋为Φ8@200, 平台及其它部位分布筋为Φ8@200
- 钢筋保护层厚度详见总说明
- 梯板支座负筋伸进支座之长度为35d, 梯板底筋伸进支座之长度为15d.
- 扶手板下均另加2Φ12
- 本梯表与楼层结构平面及结施楼梯大样同时使用, 栏杆构造及安装连接预埋件详结施图, 梯梁编号及大样见结施大样及相应梁表
- 楼梯斜板上下支座负筋拉通。
- 楼梯抗震等级: 三级。
- 梯柱应贯通整层, 休息平台以上部分待上一层楼梁板浇筑完成后施工, 做法同GZ。

会 签 栏			
建 筑 ARCHT.		结 构 STRUCT.	
给排水 PLUMBING		暖 通 HVAC	
电 气 ELEC.			
<div> 广西中科设计集团有限公司 GUANGXI ZHONGKE DESIGN GROUP CO., LTD 工程设计证书编号: A245021599 建筑工程乙级 市政道路乙级 风景园林乙级</div>			
签 署 栏			
审 定 APPROVED BY	黄 海		
审 核 VERIFIED BY	姚家广		
项目负责人 PROJECT DIRECTOR BY	黄 柳		
专业负责人 DISCIPLINE RESPONSIBLE BY	袁国泉		
校 对 CHECKED BY	袁国泉		
设 计 DESIGNED BY	蒙启磊		
制 图 DRAWN BY	蒙启磊		
建设单位 CLIENT	平南县寺面镇人民政府		
工程名称 PROJECT	2025年寺面镇南山村 厂房建设项目		
图纸名称 DRAWING TITLE	梯表		
工程编号 PROJECT No.	ZKJZ2504-020	版 次 VERSION	A
设计阶段 STATUS	施工图	专 业 DISCIPLINES	结 构
图 别 TYPE	结 施	图 号 DRAWING NO.	JG-08
日 期 DATE	2025. 04	比 例 SCALE	1:100
工程二维码			