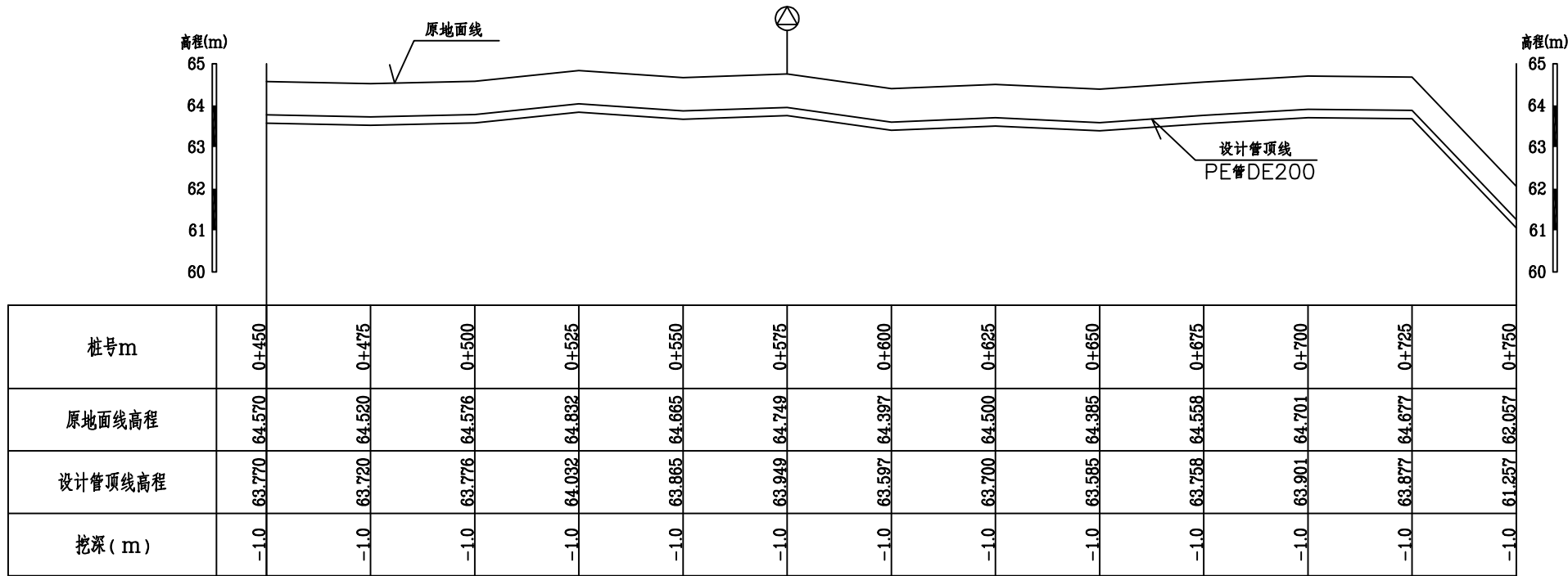


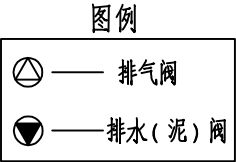
管道纵断面图01

纵向 1:100
横向 1:1000



管道纵断面图02

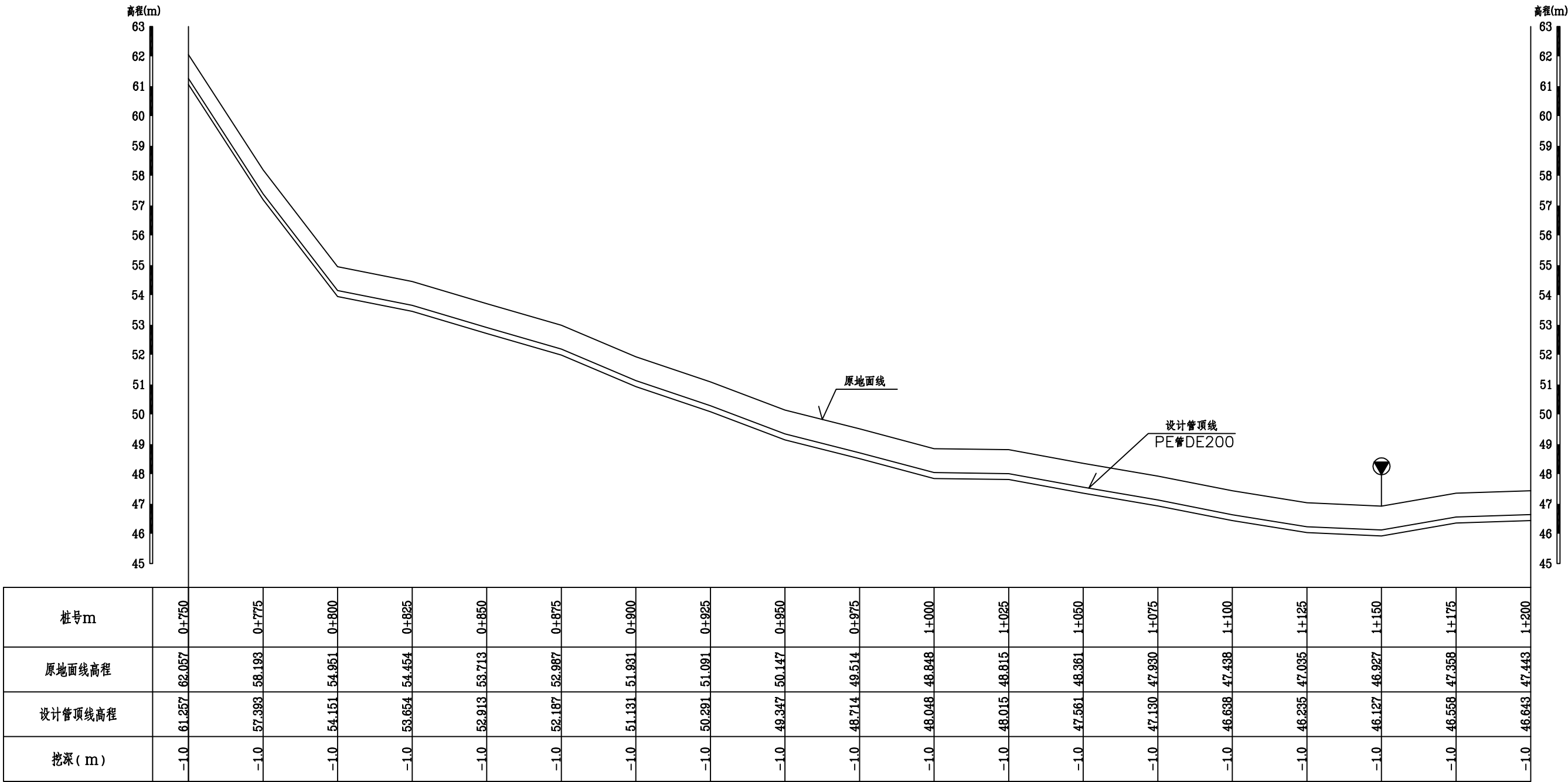
纵向 1:100
横向 1:1000



说明：

- 本工程采用CGCS2000国家大地坐标系统，111°投影带，1985国家高程基准；尺寸单位：桩号以km+m计。
- 主要建设内容为更换管道长2000m，管材采用PE—100管DE200,压力等级为1.0Pa，在管道首部设置1座控制阀门。
- 本次建设为重新更换铺设管道，沿管线原有较多分水管，如遇分水口则采用异径三通接出，分水口位置以现场开挖为准；在管线的高处设排气阀，低处设排水阀，其位置根据管线纵断面图并结合实际地形确定。
- 管道沿路开挖铺设，管顶埋深0.8m，如过居民区及道路等在开挖铺设完成管道后需要覆土恢复至原状。
- 未详之处参照相关规范执行。

广西正宇工程咨询有限公司							
核定			2025年第二批中央水利发展资金贵港市	技施	设计		
审查			港北区农村饮水工程维修养护项目	水工	部分		
校核			管道纵断面图01				
设计							
制图							
项目负责人			比例	见图	日期	2025. 10	
设计证号	A145009346		图号	港北/维修养护-02			



管道纵断面图03

纵向 1:100

横断 1:1000

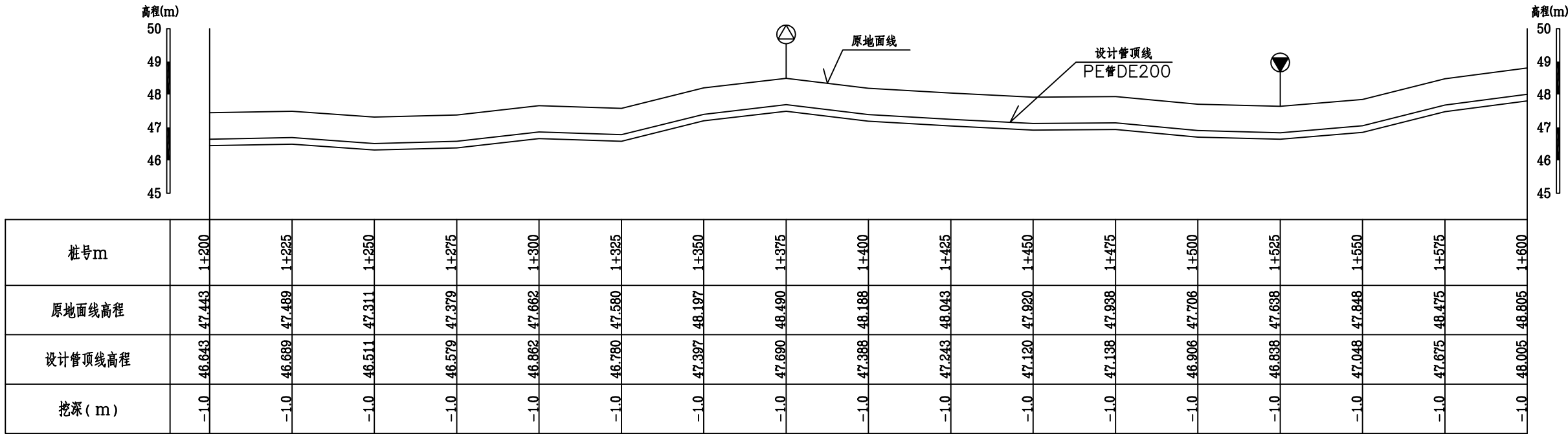
说明：

- 本工程采用CGCS2000国家大地坐标系，111°投影带，1985国家高程基准；尺寸单位：桩号以km+m计。
- 主要建设内容为更换管道长2000m，管材采用PE—100管DE200,压力等级为1.0Pa，在管道首部设置1座控制阀门。
- 本次建设为重新更换铺设管道，沿管线原有较多分水管，如遇分水口则采用异径三通接出，分水口位置以现场开挖为准；在管线的高处设排气阀，低处设排水阀，其位置根据管线纵断面图并结合实际地形确定。
- 管道沿路开挖铺设，管顶埋深0.8m，如过居民区及道路等在开挖铺设完成管道后需要覆土恢复至原状。
- 未详之处参照相关规范执行。

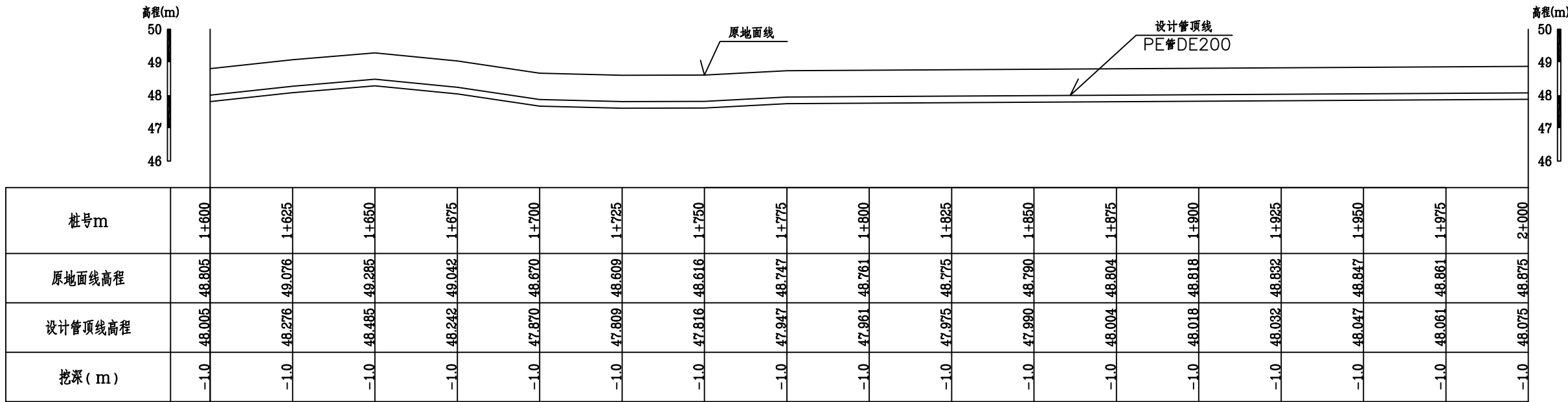
图例



广西正宇工程咨询有限公司							
核定	青贺书		2025年第二批中央水利发展资金贵港市	技施	设计		
审查	青贺书		港北区农村饮水工程维修养护项目	水工	部分		
校核	黄金玲		管道纵断面图02				
设计	黄金玲						
制图	黄金玲						
项目负责人	青贺书		比例	见图	日期	2025. 10	
设计证号	A145009346		图号	港北/维修养护-03			



管道纵断面图04
纵向 1:100
横切 1:1000



管道纵断面图05
纵向 1:100
横切 1:1000

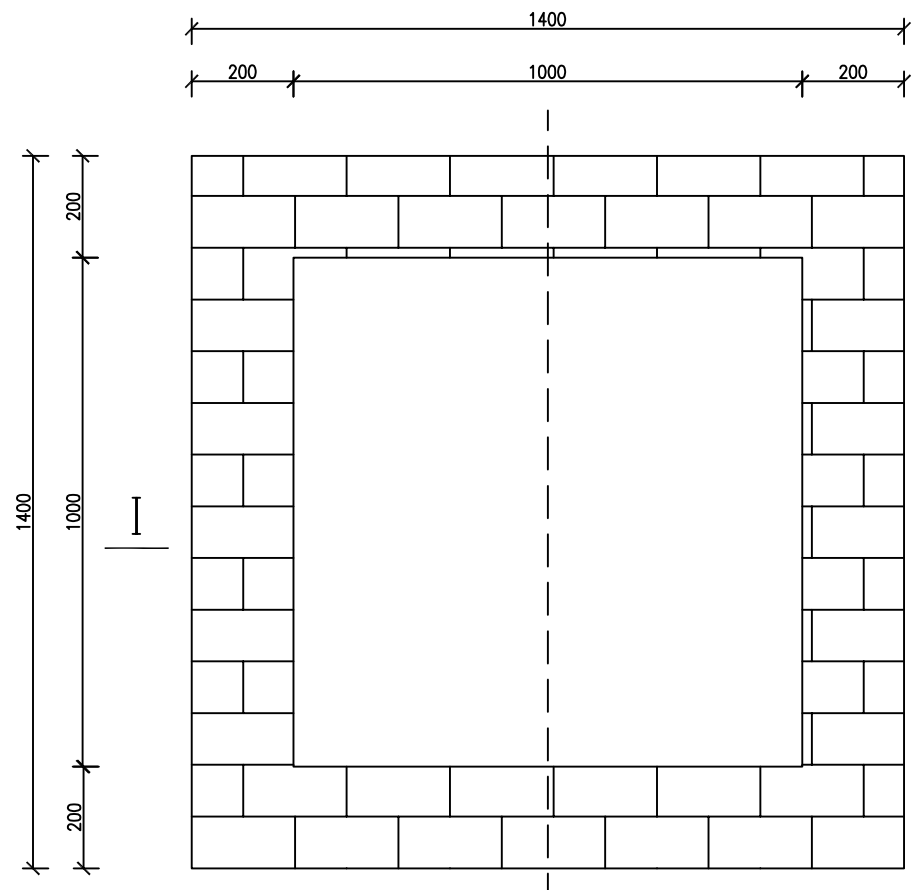
说明：

- 本工程采用CGCS2000国家大地坐标系，111°投影带，1985国家高程基准；尺寸单位：桩号以km+m计。
- 主要建设内容为更换管道长2000m，管材采用PE-100管DE200,压力等级为1.0Pa，在管道首部设置1座控制阀门。
- 本次建设为重新更换铺设管道，沿管线原有较多分水管，如遇分水口则采用异径三通接出，分水口位置以现场开挖为准；在管线的高处设排气阀，低处设排水阀，其位置根据管线纵断面图并结合实际地形确定。
- 管道沿路开挖铺设，管顶埋深0.8m，如过居民区及道路等在开挖铺设完成管道后需要覆土恢复至原状。
- 未详之处参照相关规范执行。

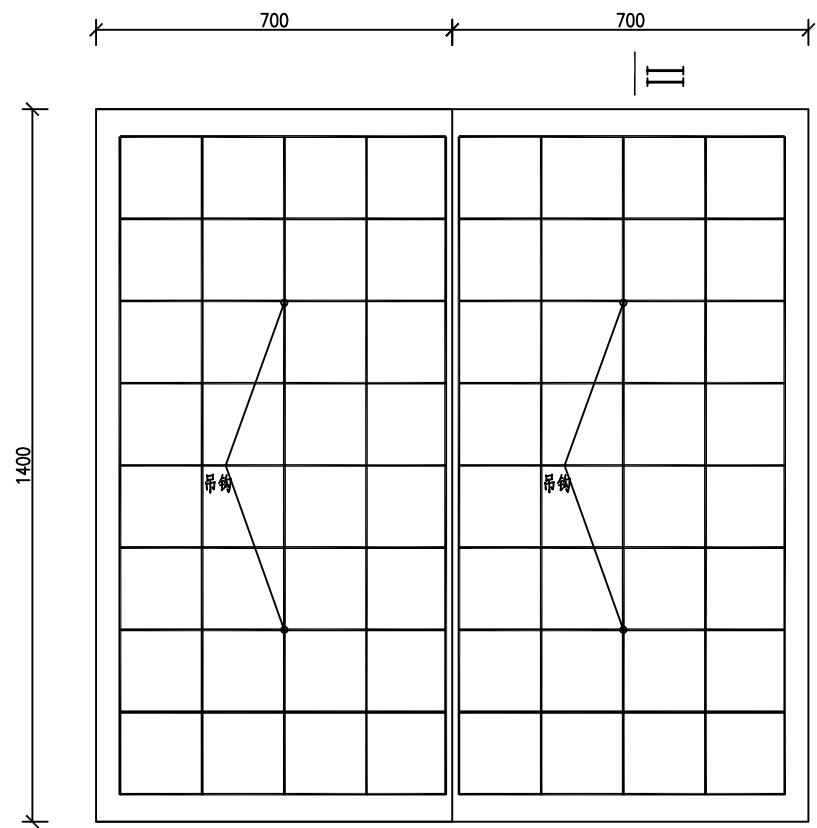
图例



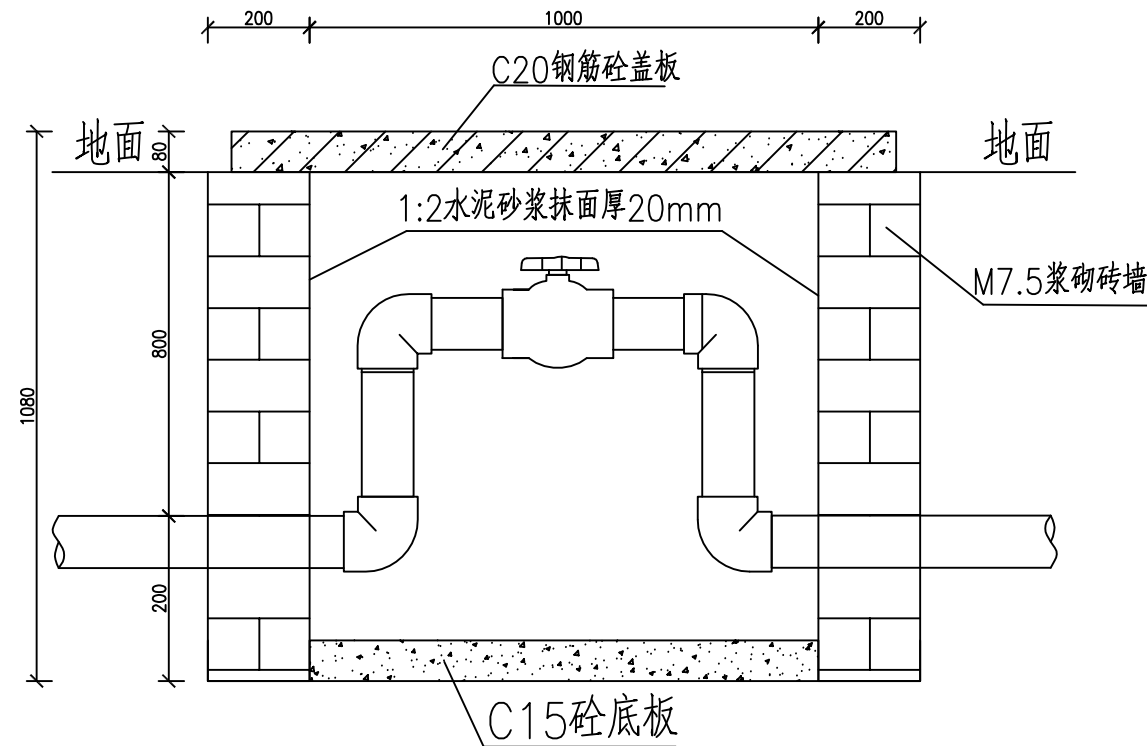
广西正宇工程咨询有限公司							
核定	杨丽娟		2025年第二批中央水利发展资金贵港市 港北区农村饮水工程维修养护项目	技施 设计			
审查	李贺龙			水工 部分			
校核	黄安华			管道纵断面图03			
设计	黄安华						
制图	李佩英						
项目负责人	黄安华		比例	见图	日期	2025. 10	
设计证号	A145009346		图号	港北/维修养护-04			



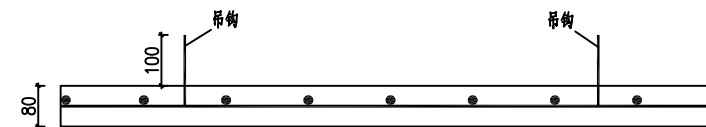
闸阀井平面图 1:10



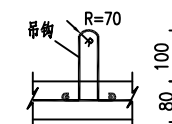
分体式闸阀井盖板结构图 1:10



I—I 剖面图 1:10



闸阀井盖板II-II 剖面图 1:10

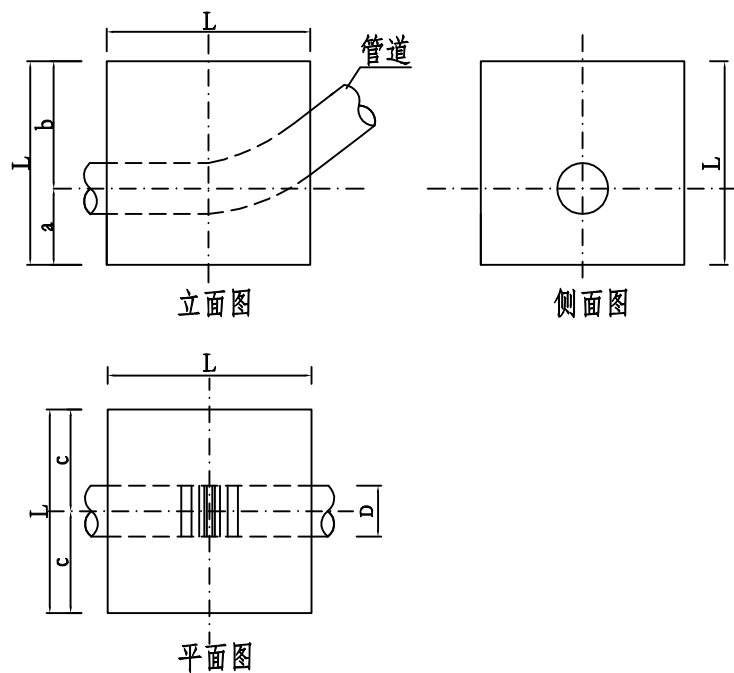


吊钩示意图

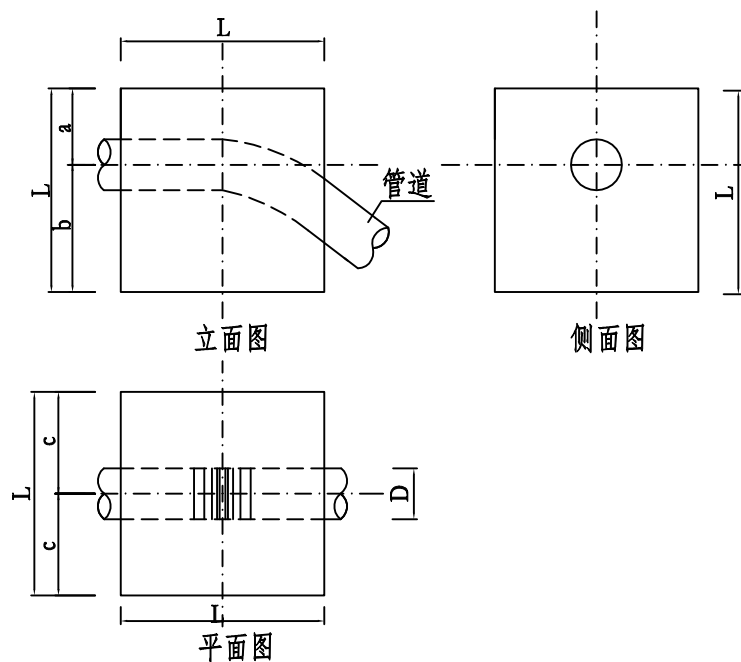
说明：

- 1、图中尺寸单位均为mm。
- 2、闸阀井净尺寸为：1000x1000x1000（长x宽x高）。侧墙厚度200mm，盖板厚度均为80mm。
- 3、闸阀井钢筋保护层厚度均取30mm。
- 4、闸阀井总高度为1000mm。
- 5、配置闸阀处均布设闸阀井。

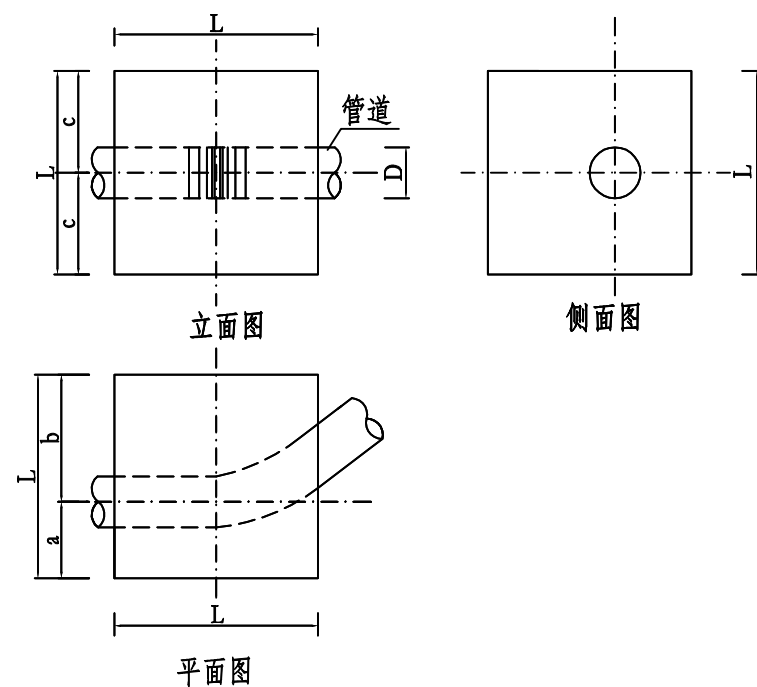
广西正宇工程咨询有限公司					
核定	审查	校核	设计	制图	项目负责人
2025年第二批中央水利发展资金贵港市港北区农村饮水工程维修养护项目	技施 设计	水工 部分	闸阀井、排水井、排气井设计图		
比例	见图	日期	2025. 10		
设计证号	A145009346	图号	港北/维修养护-05		



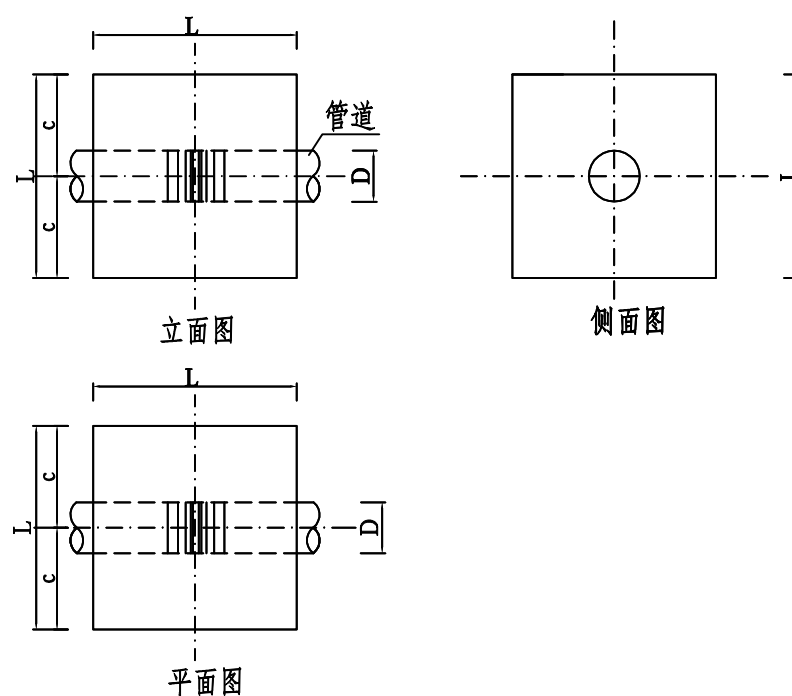
管道上翘型镇墩平面、侧面、立面图:20



管道下翘型镇墩平面、侧面、立面图:20



管道水平转角镇墩平面、侧面、立面图:20

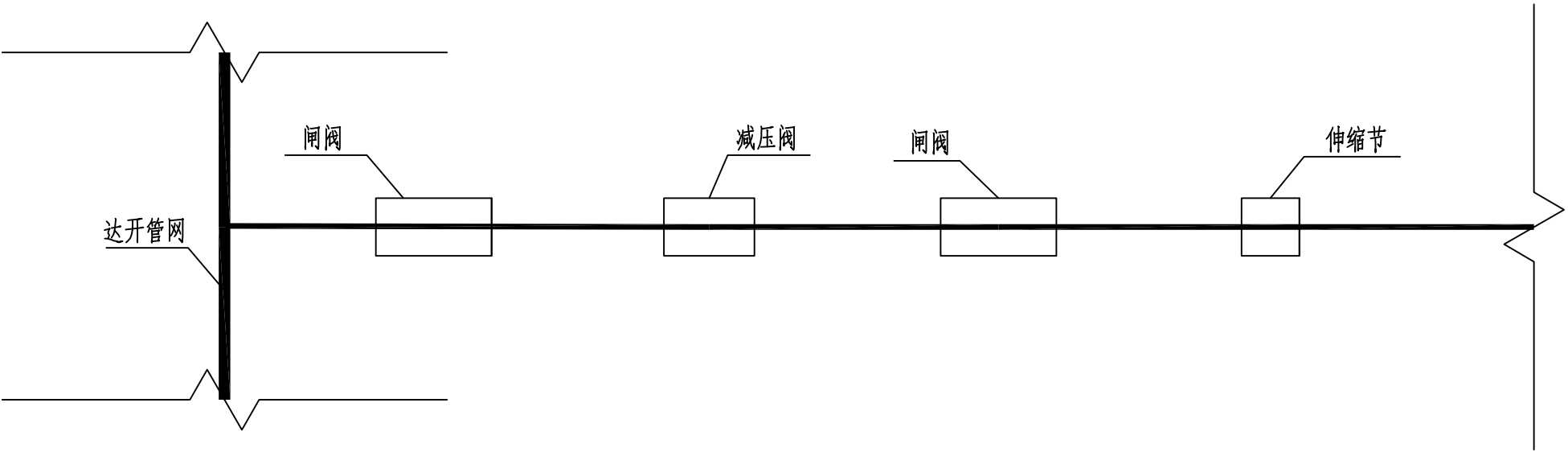


管道水平无转角镇墩平面、侧面、立面图:20

镇墩尺寸表					
管径	D	a	b	c	L
Φ200	200	400	600	500	1000
Φ160	160	350	550	450	900

- 说明:
- 1.本图尺寸为mm;
 - 2.图中D是管道管径;a、b、c、L为镇墩尺寸,镇墩总体尺寸为L*L*Lmm。
 - 3.输水管道在拐弯及连接处均需设镇墩。
 - 4.镇墩布置根据地形实际情况调整。

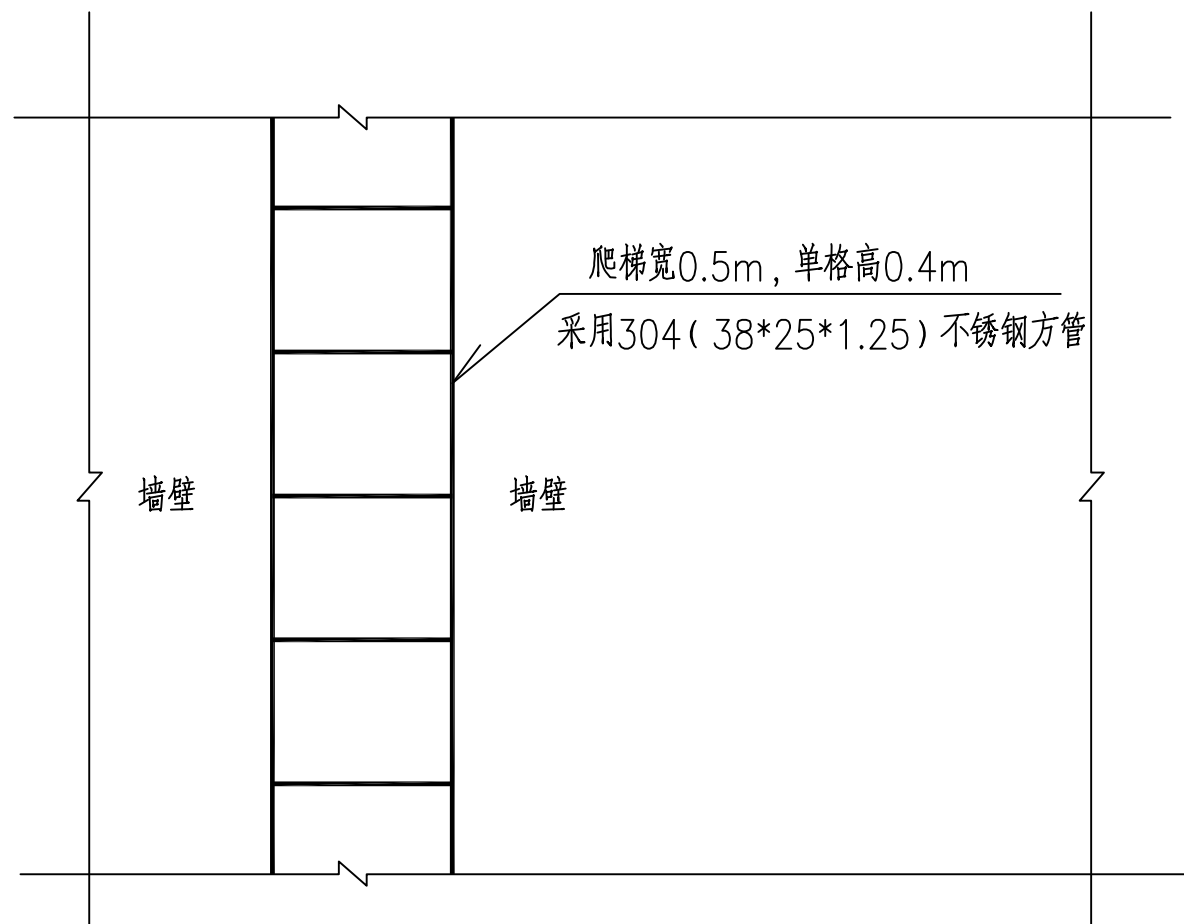
广西正宇工程咨询有限公司					
核定	李贺书	2025年第二批中央水利发展资金贵港市港北区农村饮水工程维修养护项目	技施	设计	
审查	李贺书		水工	部分	
校核	李贺书	镇墩设计图			
设计	李贺书				
制图	李贺书				
项目负责人	李贺书	比例	见图	日期	2025. 10
设计证号	A145009346	图号	港北/维修养护-06		



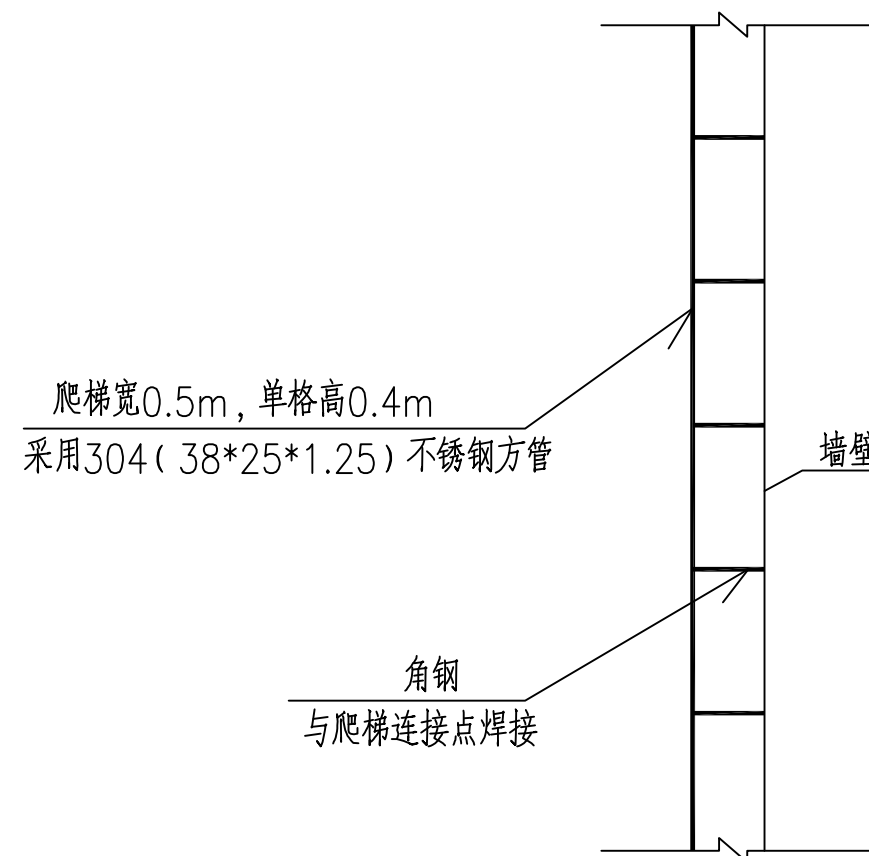
接入达开管网安装示意图

说明：
1、本图尺寸单位除高程、桩号以m计外，其余均以mm计；

广西正宇工程咨询有限公司							
核定			2025年第二批中央水利发展资金贵港市 港北区农村饮水工程维修养护项目			技施	设计
审查						水工	部分
校核			接入达开管网安装示意图				
设计							
制图							
项目负责人			比例	见图	日期	2025. 10	
设计证号	A145009346		图号	港北/维修养护-07			



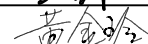
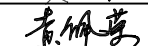
水塔爬梯正面图 1:20



水塔爬梯侧面图 1:20

说明:

- 1.本图尺寸单位为mm, 标高单位为m。
- 2、未详之处参照相关规范执行。

广西正宇工程咨询有限公司							
核定			2025年第二批中央水利发展资金贵港市 港北区农村饮水工程维修养护项目		技施 设计		
审查					水工 部分		
校核			更换/安装水塔爬梯设计图				
设计							
制图							
项目负责人			比例	见图	日期	2025.10	
设计证号	A145009346		图号	港北/维修养护-08			