

<div>广西银星建设工程管理有限公司</div> <div>GUANGXI YINXING CONSTRUCTION ENGINEERING MANAGEMENT CO., LTD</div> <div><div><div></div></div><div>建筑行业（建筑工程）乙级 市政行业（道路、排水、排水）丙级 证书编号：A246003376 证书编号：[桂]城规勘（183131）</div></div>			建设单位	防城港市防城区教育局		
			工程名称	防城区江山中学学生宿舍楼工程		
			审 定		审 核	
			项目负责人		设 计	
图纸目录			校 对		日 期	2025. 03
			序 号	图 号	图 纸 名 称	图 幅
	结 构					
01	GS-01	结构设计总说明一	A2			
02	GS-02	结构设计总说明二	A2			
03	GS-03	基础平面布置图	A2			
04	GS-04	独立基础大样图	A2			
05	GS-05	基底~3.550m柱配筋图	A2			
06	GS-06	3.550~17.950m柱配筋图	A2			
07	GS-07	17.950~20.950m柱配筋图 梯间层梁配筋图梯间层板配筋图	A2			
08	GS-08	-0.050m处梁配筋图	A2			
09	GS-09	二层梁配筋图	A2			
10	GS-10	二层板配筋图	A2			
11	GS-11	三~四层梁配筋图	A2			
12	GS-12	三~四层板配筋图	A2			
13	GS-13	五层梁配筋图	A2			
14	GS-14	五层板配筋图	A2			
15	GS-15	屋面梁配筋图	A2			
16	GS-16	屋面板配筋图	A2			
17	GS-17	楼梯配筋图	A2			
<div>「</div> <div>「</div> <div>「</div> <div>「</div>						

注: 如为补充图或修改图, 必须在备注栏说明.

建筑			暖通空调	
结构			电气	
给排水				

结构设计总说明二

- 注6. 框支柱、框梁、次梁(KZ, KL, WKL, L)。
- 6.1 框支柱、框梁、次梁设计说明及构造做法详见国标22G101-1。
- 6.2 悬挑梁的构造除应按国标22G101-1施工外，还应增设附加弯筋，做法详图6-1。
悬挑梁端部间距未注明时均为100mm，在悬挑梁端部有次梁落入时在次梁内侧加密3根悬挑梁做法详图6-1。
- 6.3 除注明外主次梁交接处无论是设置吊钩，均在主梁于次梁两侧各设置3根加密箍，加密箍规格同主梁箍筋，其间距为50mm。
梁高相差不大于100mm的十字相交处梁两翼每侧均设3根加密箍筋，形成十字形加箍。
- 6.4 梁上预留洞严格按设计图纸要求设置套管，不得自行留设孔洞。预埋套管与混凝土浇筑时如图上无注明时做法详图6-2。
- 6.5 梁与柱端、节点部位的强度等级应与柱、墙相同，且应位于节点内伸C00并不小于梁高。
- 6.6 梁跨度大于或等于4m时，模板按跨度的0.2%起拱；悬臂梁按悬臂长度的0.4%起拱。起拱高度不小于20mm。
- 6.7 梁侧面构造纵筋按图集22G101-1第2-41页设置，图中未注明有“N”时的梁侧面构造纵筋无论是是否标注一律取除1。
主次梁相交处突出但未注明规格的吊钩一律为214号各张图同例。原图的拉筋做法详图集。
- 6.8 当梁端支锚钢筋伸入墙体或柱内的直段长度不满足 $0.4l_{aE}$ 时，按图集22G101-1第2-33页采用机械锚固。
- 6.9 KL梁与KZ或墙碰头时做法详图6-3；所有柱、墙末端至门窗洞口边≤200时，按6-3.1施工；水平（垂直）折梁配筋构造措施做法详图6-4。
- 6.10 梁底、顶面加高做法详图6-5。屋面为结构找坡时，未达到标高的梁用混凝土加高至所需屋面标高。当梁顶混凝土厚度超过40mm时，需按顶面加高做法。
- 6.11 主次梁梁底平齐，次梁底筋略零扣置于主梁底筋之上。当主次梁相交处次梁低于主梁时做法详图6-6。
-
- b表示锚固
- 200
- 柱或墙
- 6-3.1 柱端边无

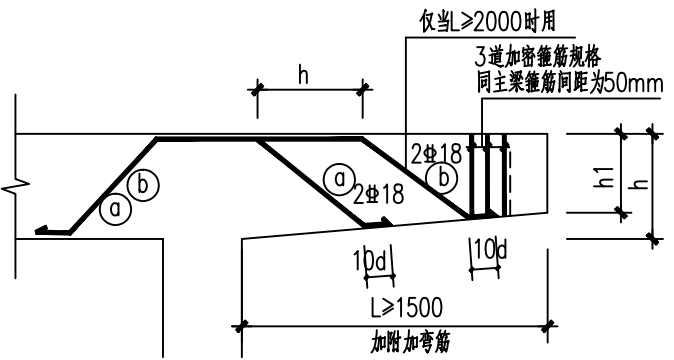


图6-1 悬挑梁附加弯筋示意图

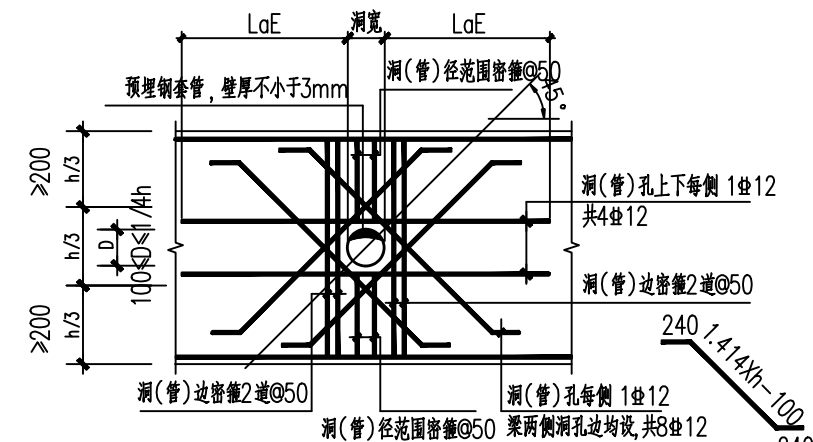


图6-2 梁腹预留孔洞(或预留套管)加固大样

上图洞边加密箍筋的直径、形式与梁箍筋相同;当洞(管)径 $<h/10$ 及100mm时,无需加固。

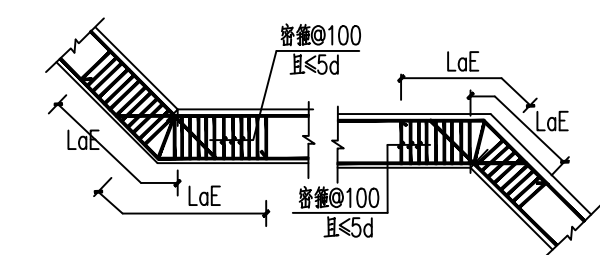


图6-4 折梁配筋大样

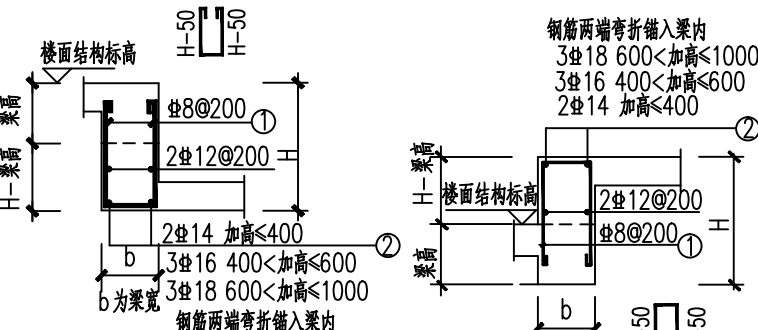


图6-5 梁加高(顶,底面)大样

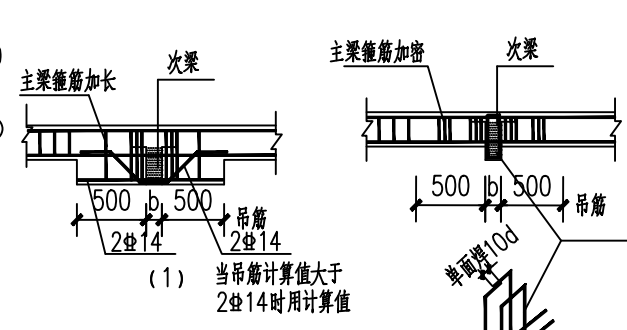


图6-6 主次梁相交处次梁
低于主梁时构造措施

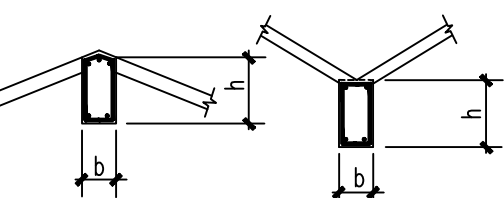
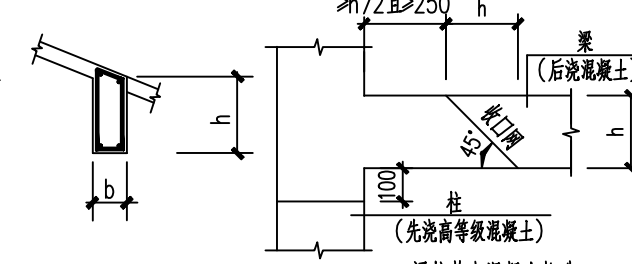


图6-7 坡屋面梁高示意图



梁柱节点混凝土构造

- 7.1 墙体不得使用新裂或壁肋有裂纹的砌块砌筑。不得与其它不同材料混砌。砌顶的顶面应在砌筑该墙后的一定时间后才进行。砌块墙砌筑完后应让其充分干燥, 收湿后再作抹面。
- 7.2 填充墙平面位置、门窗洞口尺寸、标高及墙厚均以建筑施工图为准, 请读者后施工。未经设计人员书面允许不得随意修改。填充墙砌体结构构造及其他构造措施详《砌体填充墙结构构造》12G614—1。
- 7.3 填充砌体宜与柱梁柔性连接, 并每隔500mm高度设2根6拉结钢筋与柱(或砼墙)可靠拉结, 拉结钢筋锚入柱(砼墙)250mm, 沿墙通长设置, 度不小于砌体墙长的1/5及700mm; 当砌体墙长度大于5m, 墙顶宜与梁(板)拉结, 设置拉结钢筋8@1000, 进入砌体内长度不小于200mm, 当墙长超过8米或层高2倍时, 每隔3米设钢筋混凝土拉结柱, 截面为墙厚8@200两端锚入柱或剪力墙内 aE 。宜设置与柱(或砼墙)且沿墙全长贯通的钢筋混凝土水平系梁, 梁宽同墙宽, 梁高200, 梁内纵筋4根12, 箍筋8@200两端锚入柱或剪力墙内 aE 。6、7度时拉结筋沿墙全长贯通, 8、9度时应全长贯通。
- 7.4 砌块墙体相互交接时应同时砌筑, 交接处搭, 沿墙高每隔500mm设2根6水平拉结钢筋, 钢筋入砌墙体, 长度不小于墙长的1/5及700mm。
- 7.5 墙高超过4m时(100厚墙高度超过3m), 墙体半高设拉结与柱连接且沿墙通长的钢筋混凝土水平系梁, 规格为墙厚 $\times 120$, 分布筋8@200。
- 7.6 当各层电梯井墙体为砌体墙时需在门窗顶设圈梁QL(按电梯井本要求安装穿孔支架处设置), 圈梁配筋及截面按第3点说明, 同时电梯井砌体墙的四角设构造柱GZ。
- 7.7 墙体上的窗洞边(除有框架柱、构造柱外), 门窗的洞边要求用Cb20灌孔混凝土浇筑两个孔, 凡需穿越墙洞面处, 相应部位的小砌块须填Cb20混凝土或改用混凝土块。
- 7.8 楼梯间、电梯间和人流通道的填充墙, 应采用钢丝网砂浆面层加强。
- 7.9 梁上柱纵筋锚固构造详22G101—1 图索第2—12页。
- 7.10 阳台转角、阳台分户墙端头处。外围砌体及天花女儿墙每隔3米左右设一构造柱(转角处必设), 门窗洞宽度或高度大于等于3000的均在窗洞两侧设构造柱, 做法按本图7—1, 钢筋锚入上下梁 aE 。构造柱为后施工。
- 7.11 距离混凝土墙柱边小于或等于150mm的墙, 如门窗梁等用素混凝土与墙柱同时浇筑, 柱边至窗边的距离为150~300时, 在门窗边外侧另加2根12纵筋, 锚入梁内35d, 并加8@200开口箍与柱箍筋绑扎, 加宽部分的厚度同墙厚。
- 7.12 施工图中若注明要设圈梁的做法详图7—2。圈梁位置详各平面图。

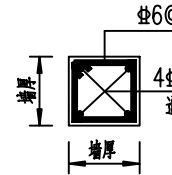


图7-1 构造柱大样

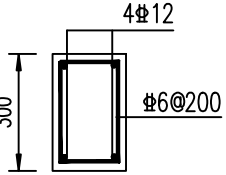


图7-2 圈梁
有需要时用

- 有需时间
- ✓ 8. 门窗洞顶、底的做法
- 8.1 当门窗洞顶现浇梁底距离小于过梁高度时, 过梁与梁可浇成整体做法详图8-1。
- 8.2 外墙洞顶结构现浇梁有一定距离时外墙挂板按图8-2处理。
- 8.3 门窗洞顶现浇梁或圈梁时做微混土过梁时梁规格如下表, 做法详图8-3, 过梁每边伸入墙内不少于250mm。

门窗洞口	过梁截面	①号钢筋	②号钢筋	③号钢筋	
L<1200	墙厚x150		3#8	#6@200 (拉筋)	
1200<L<2000	墙厚x250		2#10	2#12	#6@200
2000<L<3000	墙厚x250		2#10	2#14	#8@200
3000<L<4000	墙厚x300		2#10	2#16	#8@200

- 8.4 在外墙上遇窗洞口(除设有遮阳挑板的窗洞外),应在窗洞的窗台(有窗套的窗台除外)设现浇钢筋混凝土带,带长=洞宽+2×200,截面高100,宽与墙同厚,内配2 Φ 10纵筋, Φ 8@200拉筋。

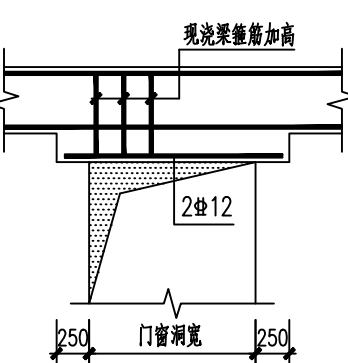


图8-1 门窗洞顶梁局部加高

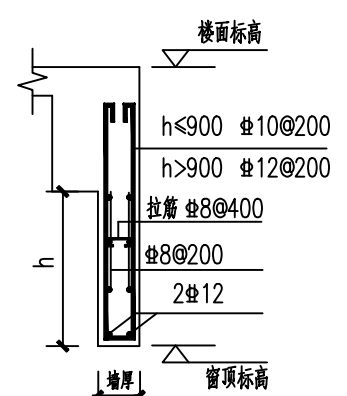


图8-2 外墙挂板

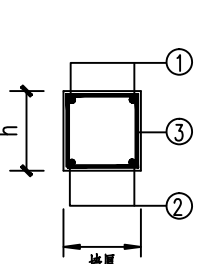
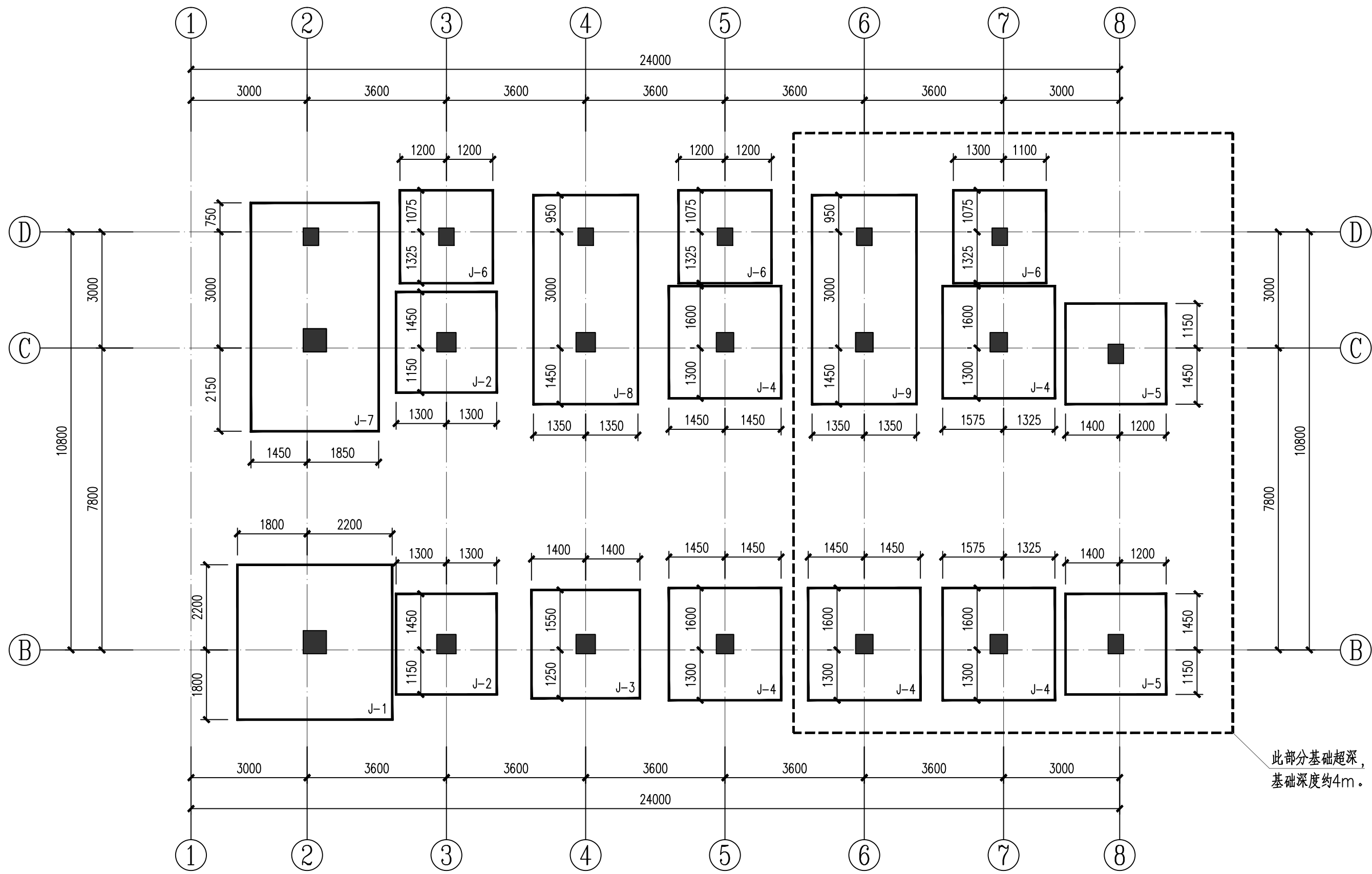


图8-3 门窗过梁

遇钢筋混凝土墙柱时注意预埋钢筋

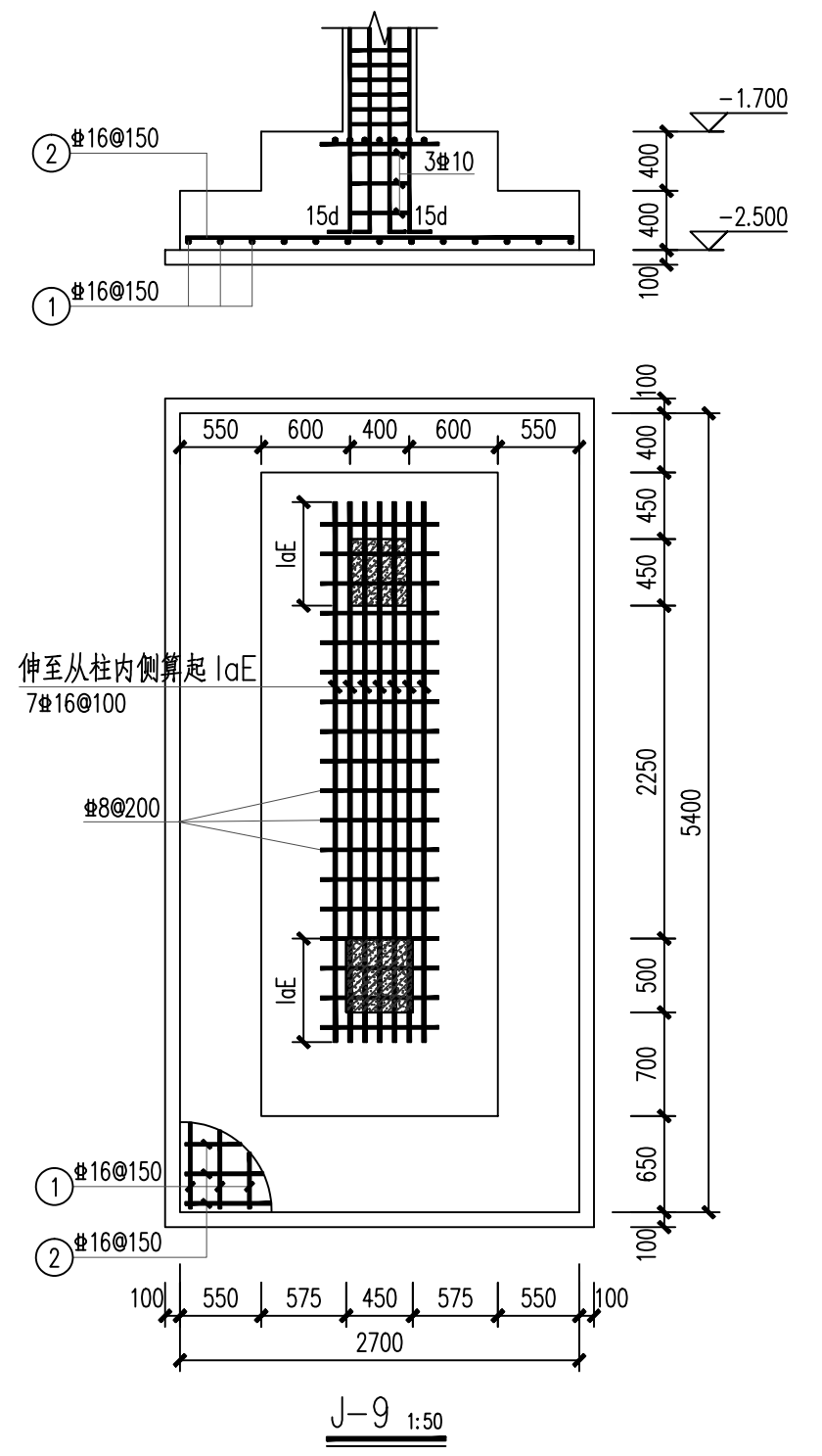
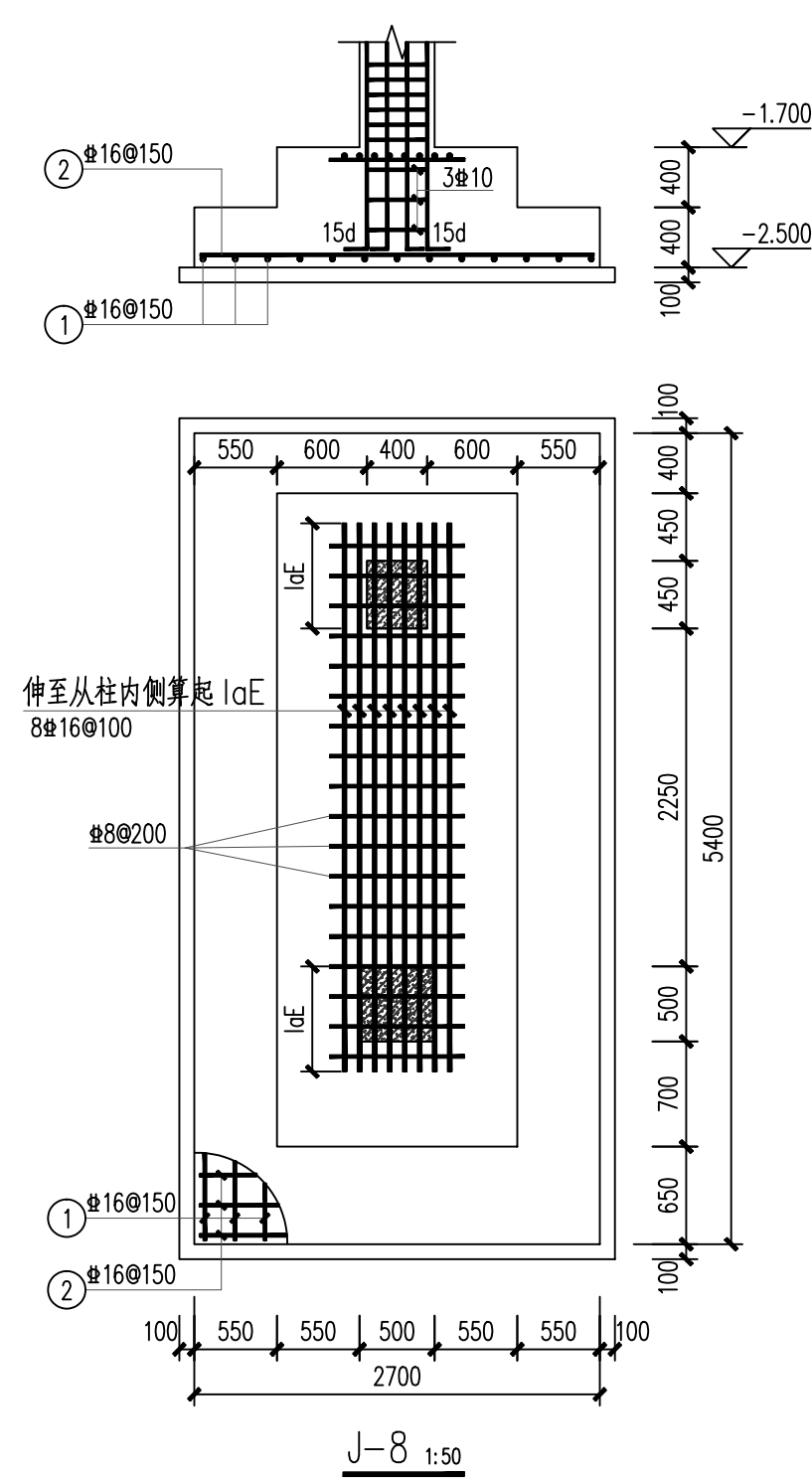
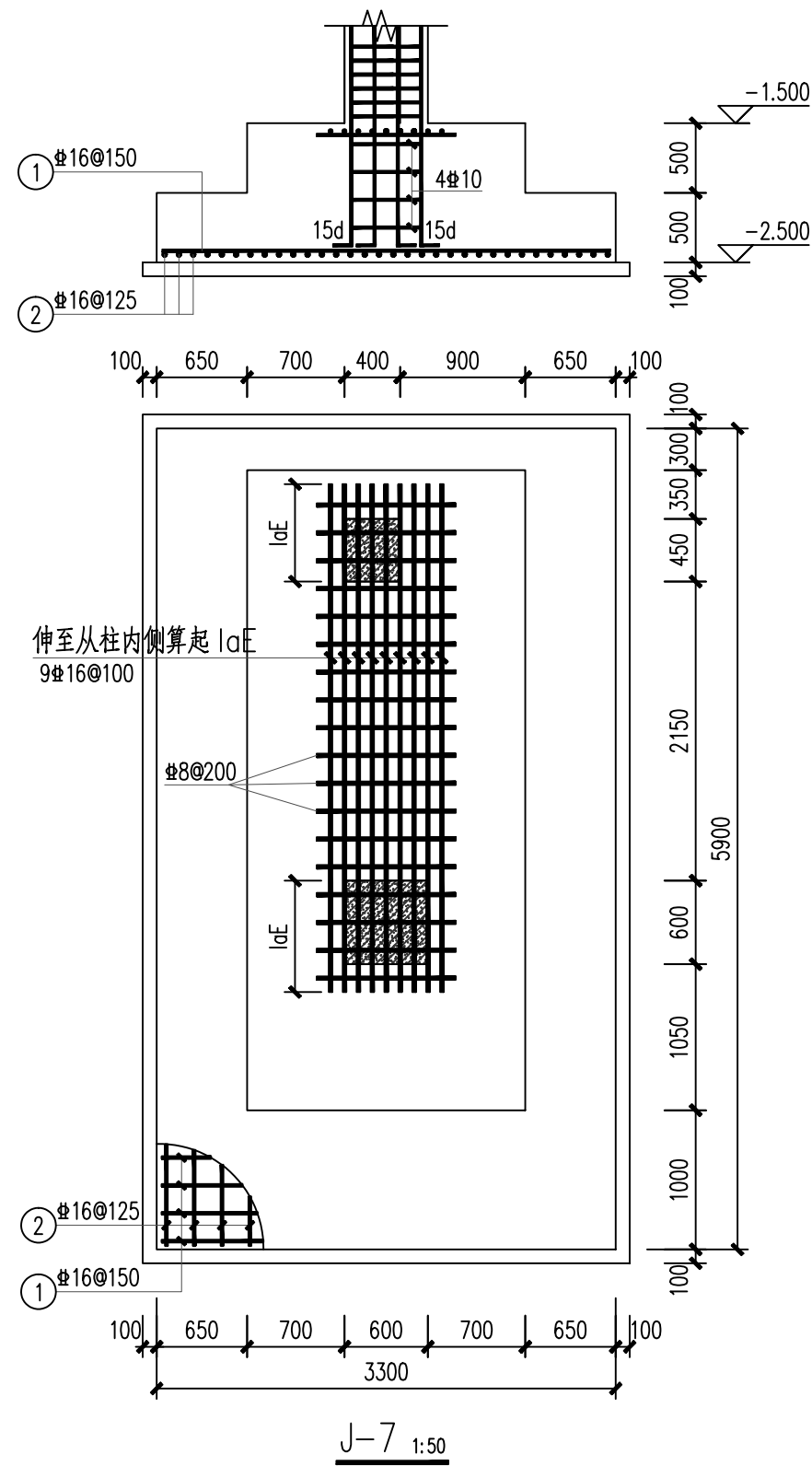
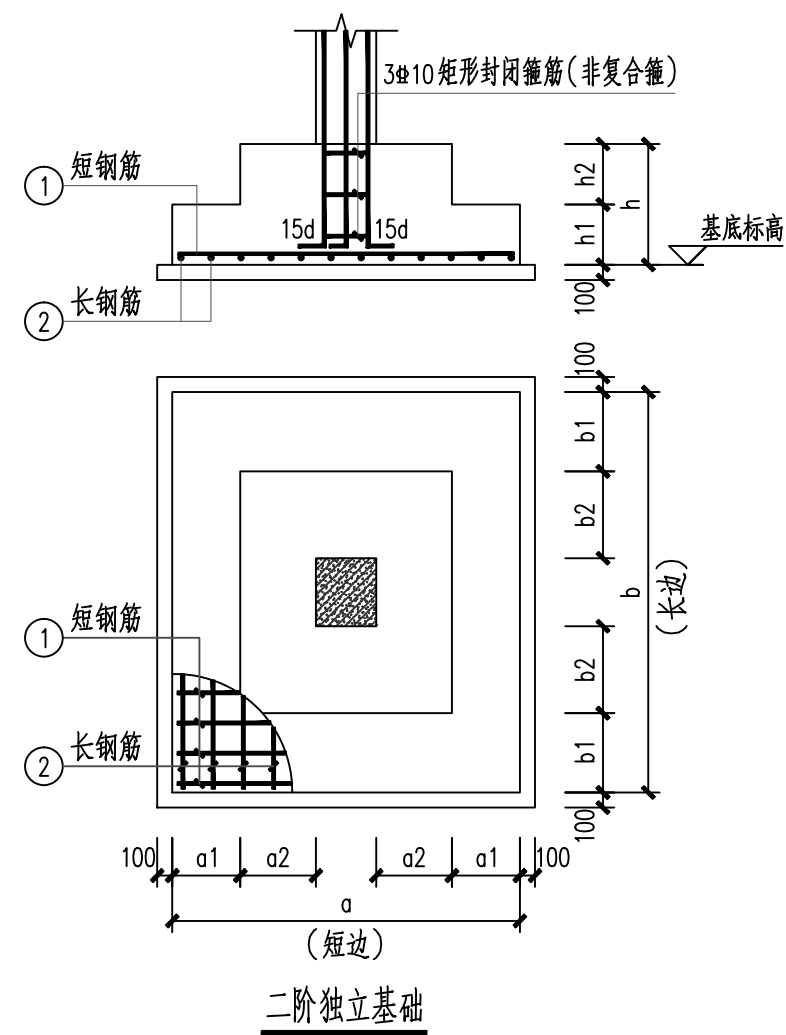
广西银星建设工程管理有限公司 GUANGXI YINXING CONSTRUCTION ENGINEERING MANAGEMENT CO., LTD				建设单位 防城港市防城区教育局	
 建筑行业（建筑工程）乙级 市政行业（道路、给水、排水）丙级 城乡规划编制丙级				工程名称 防城区江山中学学生宿舍楼工程	
水利行业 行业丙级 证书编号：A245003375 证书编号：[桂]城规编（183131）				图名 结构设计总说明二	设计号 2025-YI03-02
设计		审核			图别 结施
校对		项目负责人			图号 GS-02
专业负责人		审定			日期 2025.03

会签栏					
专业	暖通空调	电	气		
专业	建筑	结构	给排水		



基础平面布置图 1:100

广西银星建设工程管理有限公司 GUANGXI YINXING CONSTRUCTION MANAGEMENT CO., LTD. 建筑行业（建筑工程）乙级 市政行业（道路、给水、排水）丙级 城乡规划编制丙级					建设单位	防城港市防城区教育局		
水利行业 行业丙级 证书编号: A245003375 证书编号: [桂]城规编 (183131)					工程名称	防城区江山中学学生宿舍楼工程		
设计			审核		图名	基础平面布置图	设计号	2025-YX03-02
校对			项目负责人				图别	结施
专业负责人			审定				图号	GS-03
							日期	2025. 03

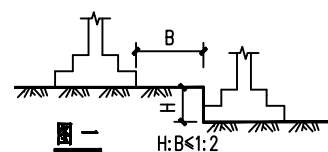


独立基础汇总表

编号	阶数	$\frac{a \times b}{\text{短边} \times \text{长边}}$ (mm)	a1 (mm)	a2 (mm)	b1 (mm)	b2 (mm)	h1 (mm)	h2 (mm)	h (mm)	①号钢筋 (短钢筋)	②号钢筋 (长钢筋)	基底标高 约为-2.500m
J-1	2	4000x4000	850	850	850	850	500	500	1000	Φ16@150	Φ16@150	
J-2	2	2600x2600	500	550	500	550	400	400	800	Φ16@200	Φ16@200	
J-3	2	2800x2800	550	600	550	600	400	400	800	Φ16@200	Φ16@200	
J-4	2	2900x2900	600	625	600	600	400	400	800	Φ16@200	Φ16@200	
J-5	2	2600x2600	550	550	500	550	400	400	800	Φ16@200	Φ16@200	
J-6	2	2400x2400	500	500	475	500	400	400	800	Φ16@200	Φ16@200	

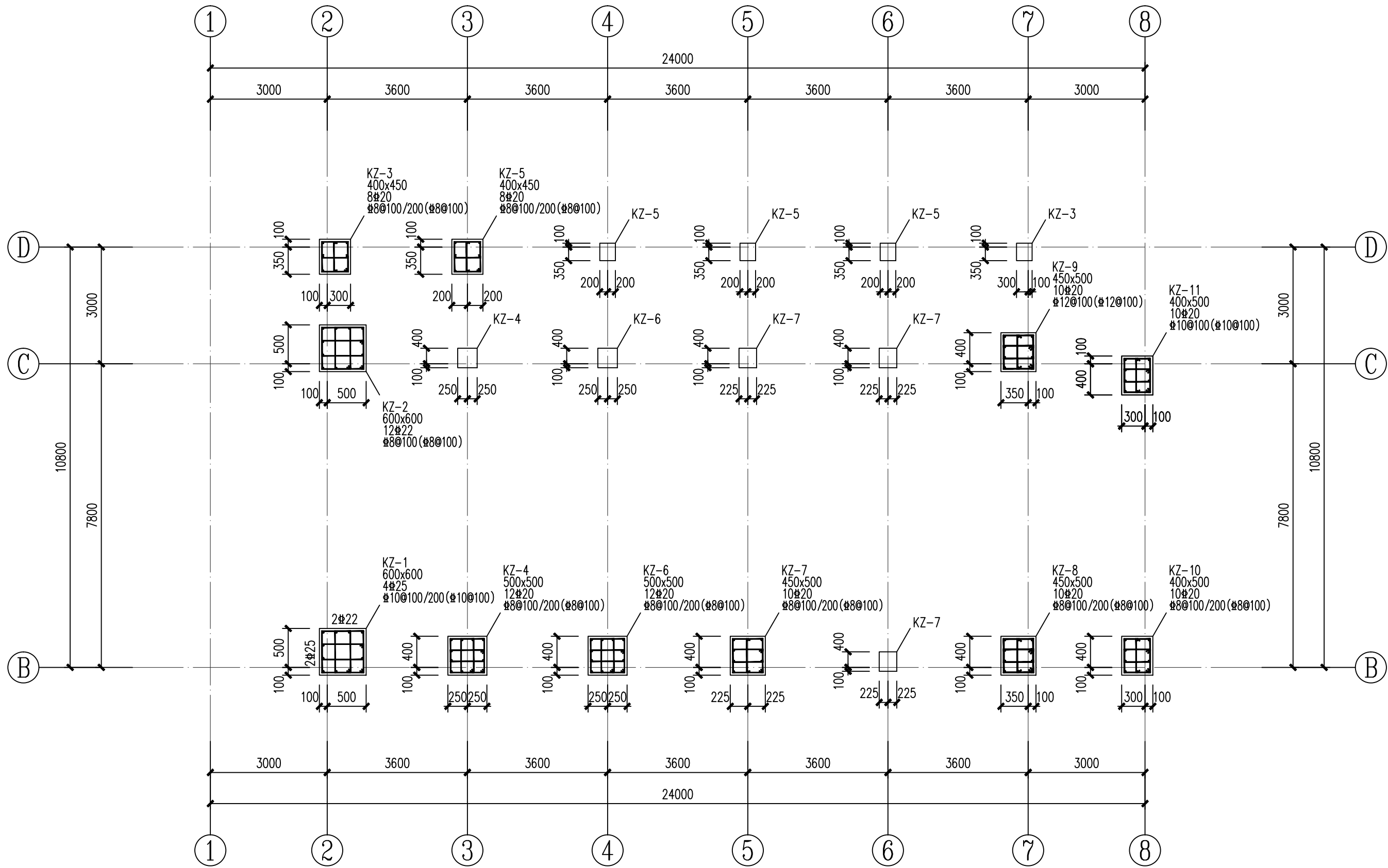
说明：1、基础设计依据由广西三同工程勘察检测有限公司提供的《岩土工程勘察报告》，
工程编号：G2021-098。本工程采用天然地基柱下独立柱基础，以黏土
②层作为持力层，地基承载力特征值 $f_{ak}=200\text{kPa}$ 。

- 2、基底进入持力层深度为300，不得超挖，具体埋深应以现场开挖验槽为准。
- 3、场地稳定水位埋深为2.60~2.70米（相对高程为-1.40~-1.30米）；
施工应规范要求放级挖基槽及做好排水和支护措施。
- 4、基槽（坑）开挖到底后，应进行基槽（坑）检验。当发现地质条件与勘察报告和设计
文件不一致、或遇到异常情况时，应结合地质条件提出处理意见。
- 5、场地地下水对混凝土结构具中等腐蚀性；对钢筋混凝土结构中的钢筋具微腐蚀性；场地的
土对混凝土结构具弱腐蚀性，对钢筋混凝土结构中的钢筋具微腐蚀性，对钢结构具有微腐蚀性。
基础混凝土强度等级为C35；垫层采用C20聚合物水泥混凝土；基础与垫层的防护要求采用环氧
沥青涂层，厚度 $\geq 300\mu\text{m}$ ；钢筋为HRB400（Ⅲ）级。
- 6、当独立基础底板长度大于或等于2500mm时，除外侧钢筋外，底板配筋长度可取
相应方向底板长度的0.9倍，交错放置，四边最外侧钢筋不缩短。
- 7、双柱基础底边 $\geq 2.5\text{m}$ ，底筋不折减。
- 8、基础插筋直径、数量同底层柱配筋。
- 9、若基槽底不在同一标高时，超深部分可用C15毛石混凝土垫至基底，也可按1:2
放级，如图一：



广西银星建设工程管理有限公司 GUANGXI YINXING CONSTRUCTION ENGINEERING MANAGEMENT CO., LTD  建筑行业（建筑工程）乙级 市政行业（道路、给水、排水）丙级 城乡规划编制丙级				建设单位 防城港市防城区教育局	
工程名称 防城区江山中学学生宿舍楼工程				设计号 2025-YX03-02	
设计		审核		图别 结 施	
校对		项目负责人		图号 GS-04	
专业负责人		审定		日期 2025.03	

会签栏					
专业	暖通空调	电	气		
审核					
设计					
校核					
编制					



基底~3.550m柱配筋图 1:100

梯间	C25	20.950
屋面	C30	17.950
五层	C30	14.350
四层	C25	10.750
三层	C30	7.150
二层	C25	3.550
底层	C30	-0.050

柱 梁板
结构层楼面标高和砼强度等级
粗线所示为本图标高范围

- 说明：1、框架柱埋入土体部分保护层增至50mm,并对此箍筋进行加密，加密间距为100，箍筋同底层柱箍筋。
- 2、柱混凝土等级为C35，钢筋为HRB400（Φ）级。
- 3、场地地下水对混凝土结构具中等腐蚀性；对钢筋混凝土结构中的钢筋具微腐蚀性；场地的土对混凝土结构具弱腐蚀性，对钢筋混凝土结构中的钢筋具微腐蚀性，对钢结构具有微腐蚀性。
- 柱子基顶~-0.050m段表面防护，采用环氧沥青涂层，厚度厚度>300 μm。

广西银星建设工程管理有限公司 GUANGXI YINXING CONSTRUCTION MANAGEMENT CO., LTD 建筑行业（建筑工程）乙级 市政行业（道路、给水、排水）丙级 城乡规划编制丙级 证书编号：A24F003375 证书编号：[桂]城规编（183131）					建设单位	防城港市防城区教育局		
					工程名称	防城区江山中学学生宿舍楼工程		
图名	设计		审核		基底~3.550m柱配筋图	设计号	2025-YX03-02	
	校对		项目负责人			图别	结施	
	专业负责人		审定			图号	GS-05	
						日期	2025. 03	

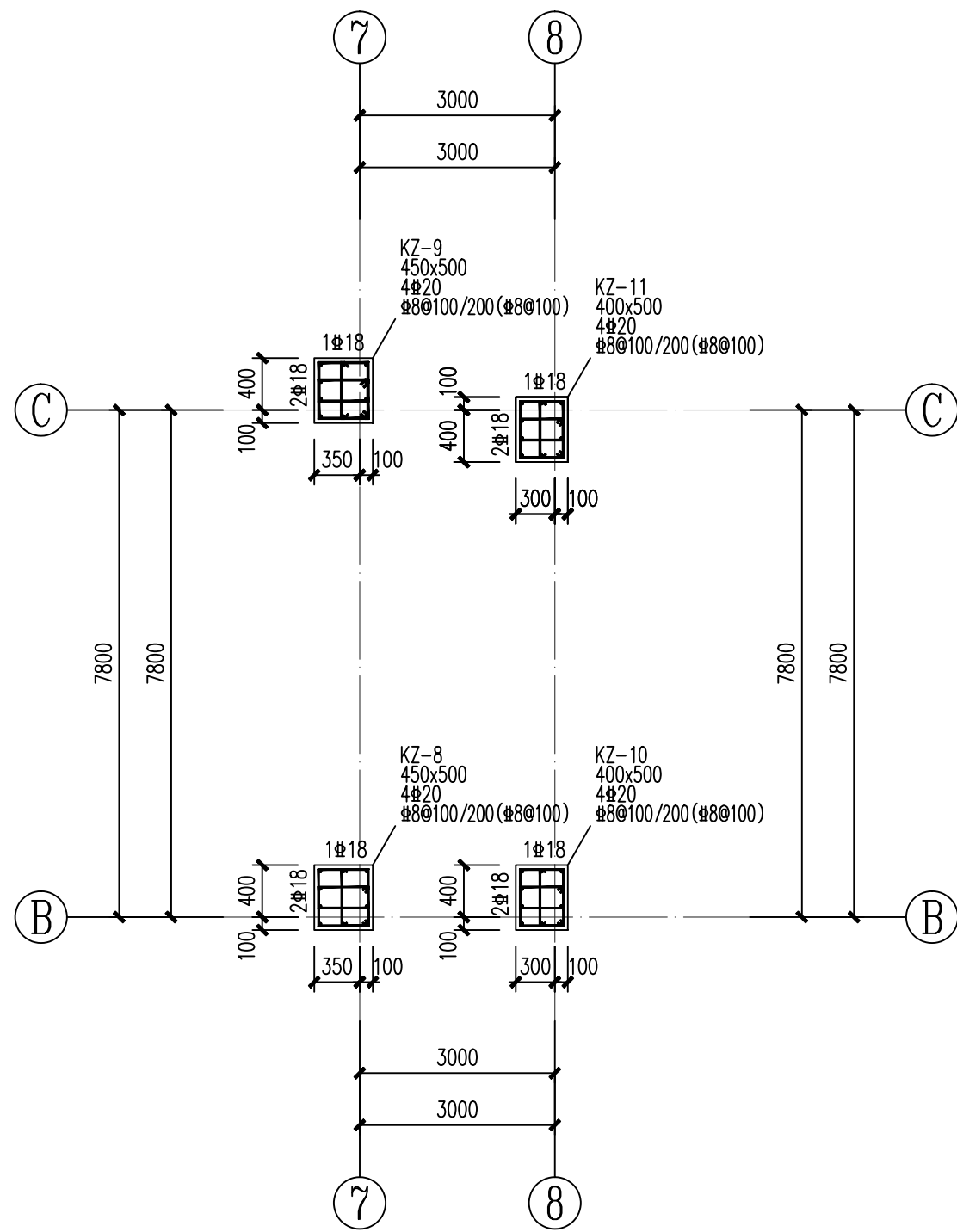
会 签 栏	建 筑	结 构	水 排
-------------	--------	--------	--------



柱 梁板
结构层楼面标高H和砼强度等级
粗线所示为本图标高范围

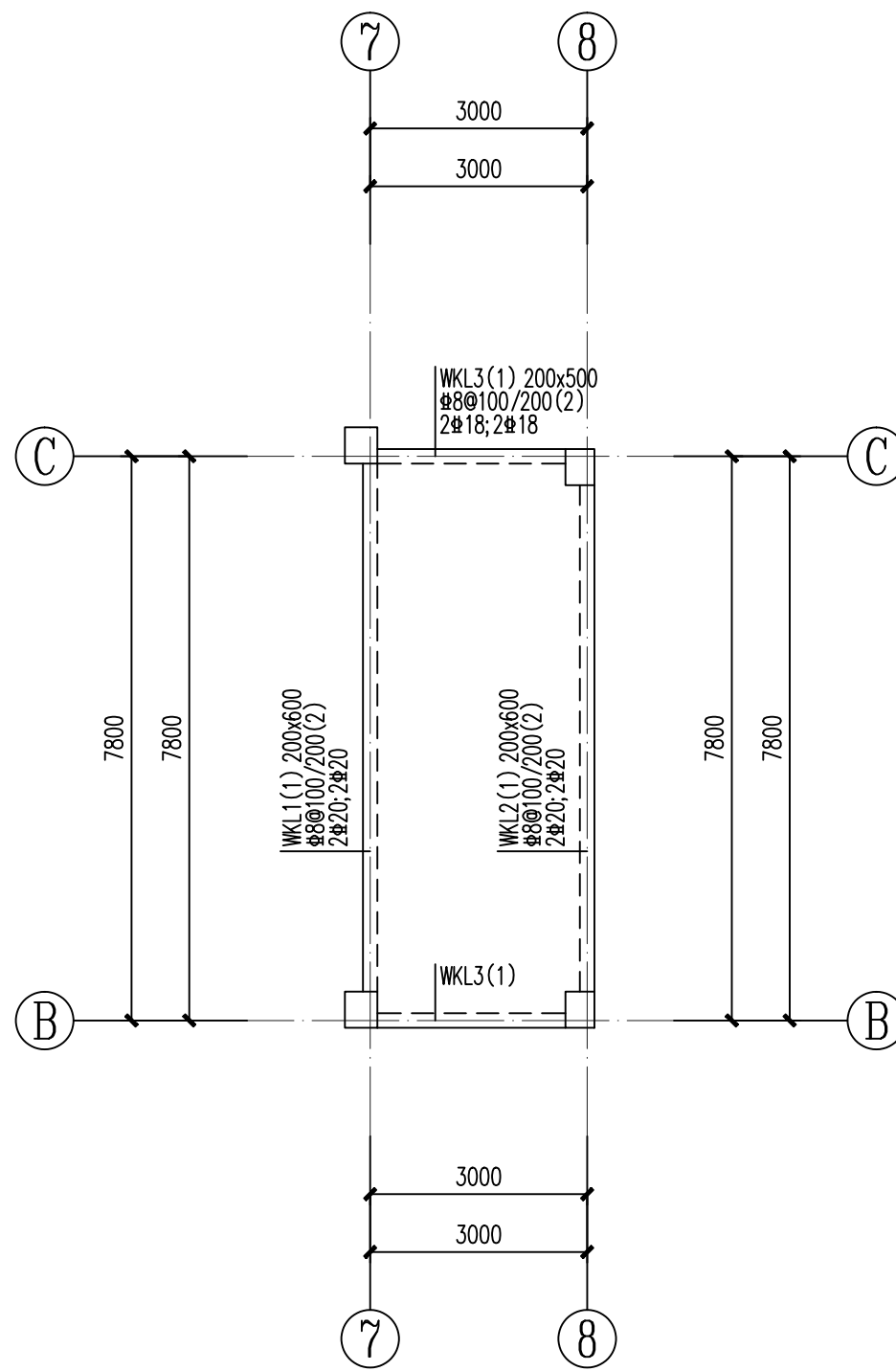
广西银星建设工程有限公司 GUANGXI YINXING CONSTRUCTION ENGINEERING MANAGEMENT CO., LTD  建筑行业（建筑工程）乙级 市政行业（道路、给水、排水）丙级 城乡规划编制丙级				建设单位 防城港市防城区教育局	
				工程名称 防城区江山中学学生宿舍楼工程	
图名 3. 550~17.950m柱配筋图				设计号 2025-YX03-02	
				图别 结 施	
				图号 GS-06	
				日期 2025.03	
设计		审核			
校对		项目负责人			
专业负责人		审定			

会签栏					
专业	暖通空调	电			
专业	结构				
专业	给排水				



17.950~20.950m柱配筋图 1:100

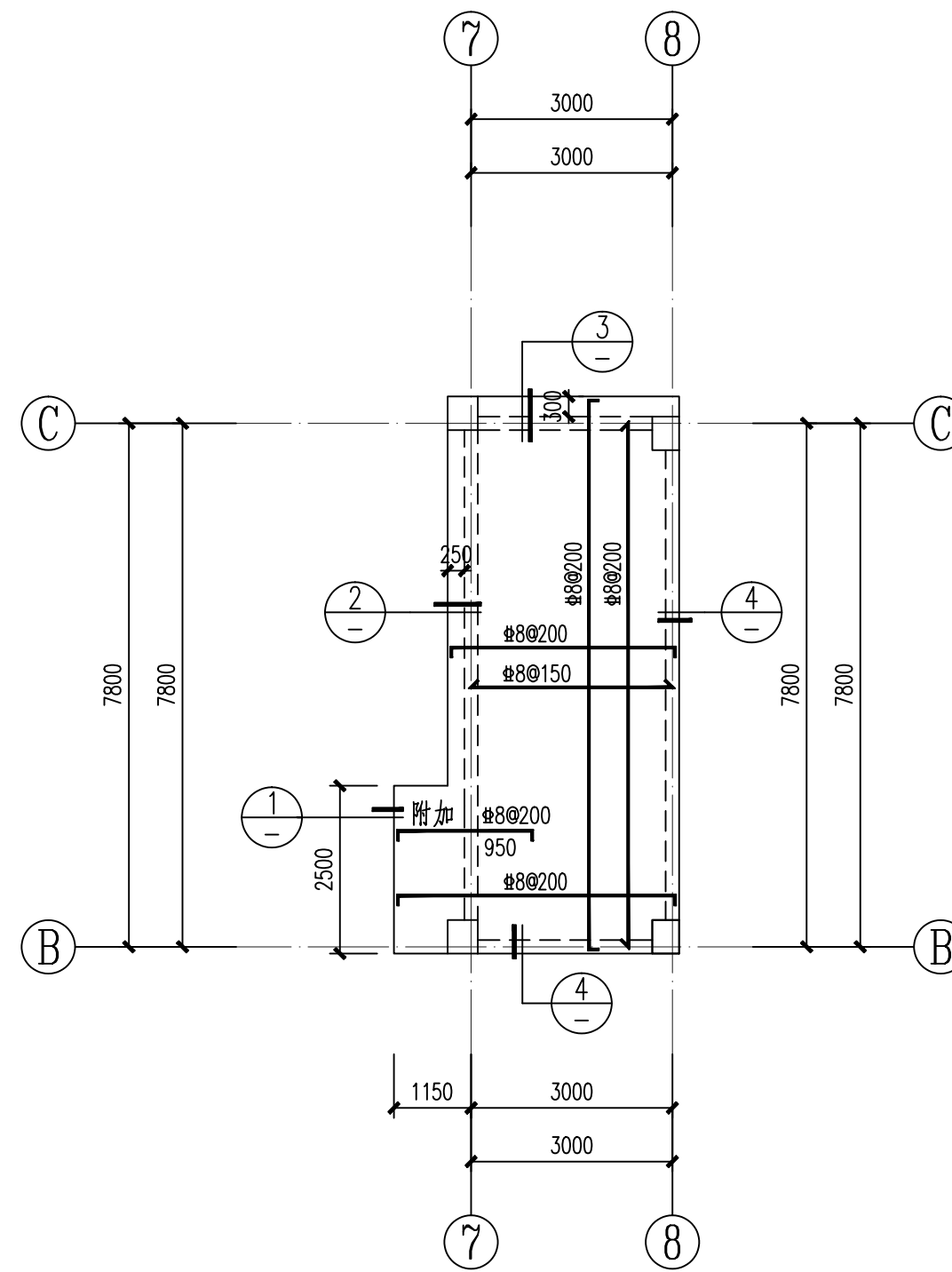
说明：1、柱混凝土等级为C30，钢筋为HRB400（Φ）级。



梯间层梁配筋图 1:100

(H=20.950)

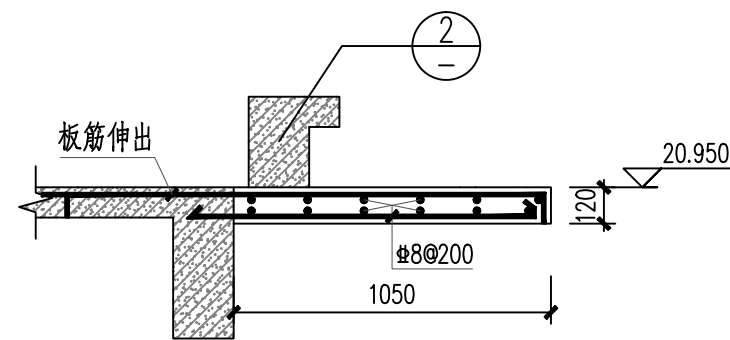
说明：1、梁混凝土等级为C25；钢筋为HRB400（Φ）级。
2、其余未注明事项详结构总说明及国标图集（22G101-1）。



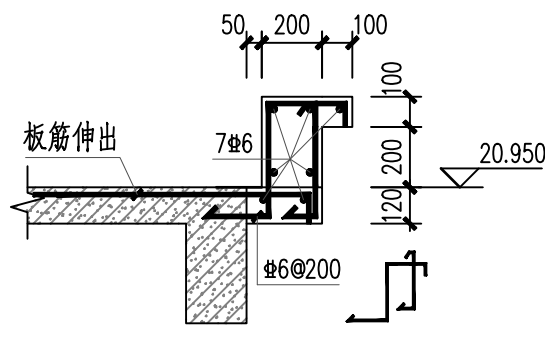
梯间层板配筋图 1:100

(H=20.950)

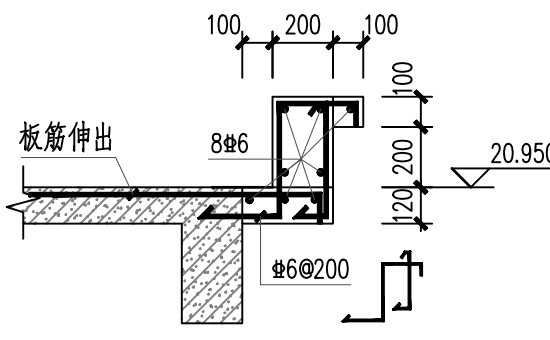
说明：1、梯间板配筋为双层双向配置，详图中注明。
2、板面附加筋尺寸标注
3、本层板厚h均为120，混凝土等级为C25；钢筋为HRB400（Φ）级。
4、其余未注明事项详结构总说明及国标图集（22G101-1）。



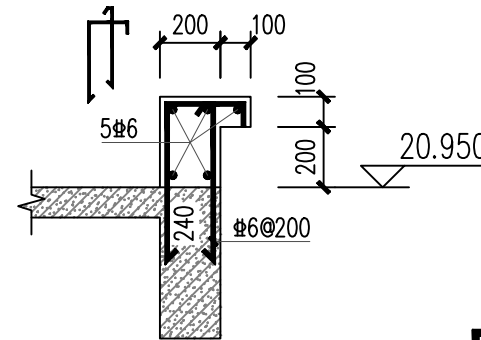
① 雨蓬板大样 1:25



② 梯间反边大样一 1:25



③ 梯间反边大样二 1:25



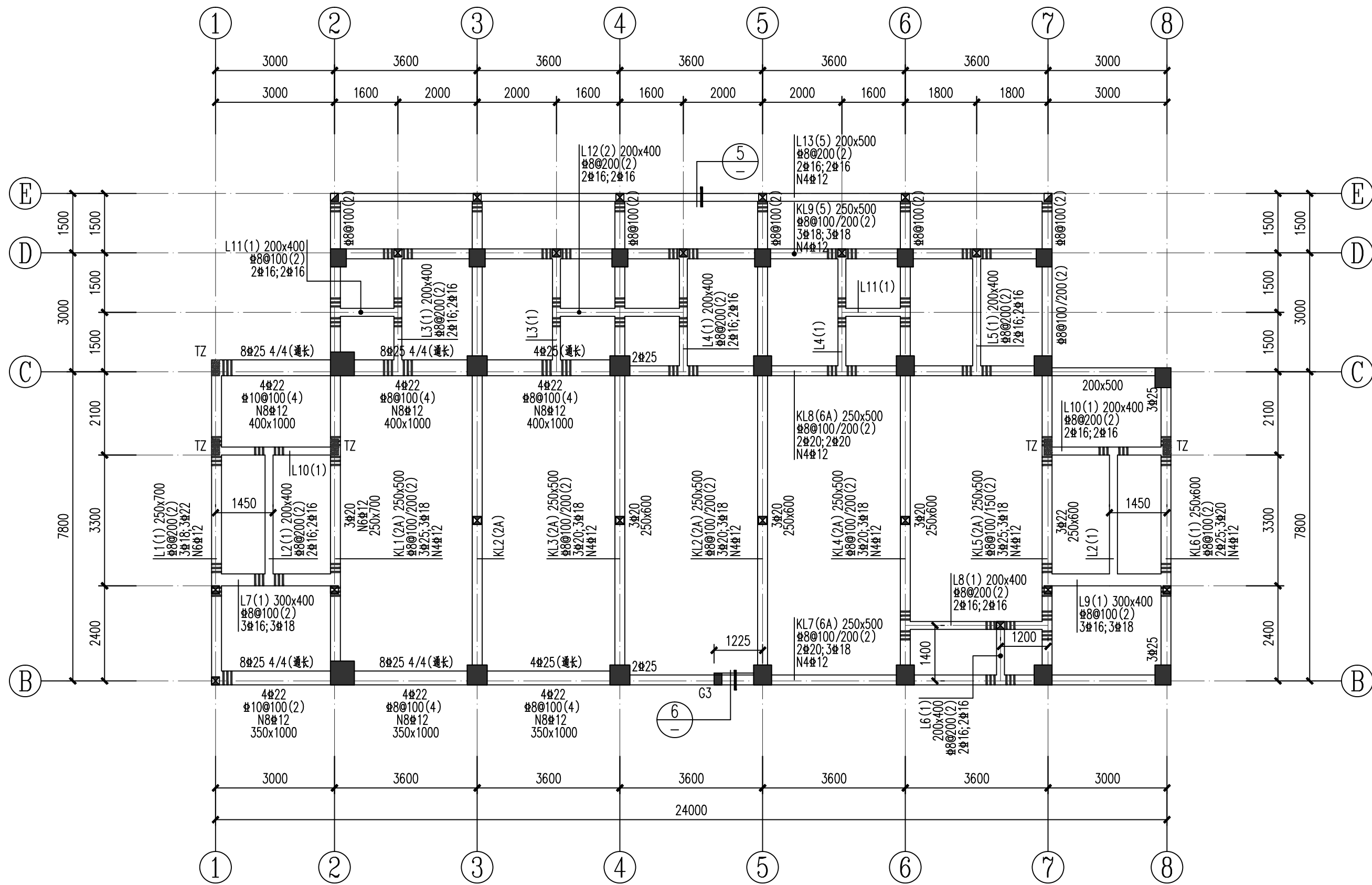
④ 梯间反边大样三 1:25

梯间	C25	20.950
屋面	C30	17.950
五层	C25	14.350
四层	C30	10.750
三层	C25	7.150
二层	C30	3.550
底层	C35	-0.050

柱 梁板
结构层楼面标高H和砼强度等级
粗线所示为本图标高范围

广西银星建设工程管理有限公司				建 设 单 位		防城港市防城区教育局	
GUANGXI YINXING CONSTRUCTION ENGINEERING MANAGEMENT CO., LTD				工 程 名 称		防城区江山中学学生宿舍楼工程	
<div><div></div><div>建筑行业（建筑工程）乙级 市政行业（道路、给水、排水）丙级 城乡规划编制丙级</div></div> <div>水利行业 行业丙级 证书编号：A24F003375 证书编号：[桂]城规编（183131）</div>				图 名	17.950~20.950m柱配筋图 梯间层梁配筋图 梯间层板配筋图	设计号	2025-YX03-02
设计		图 别	结 施				
校 对		图 号	GS-07				
专业负责人		日 期	2025. 03				
审 核							
审 定							

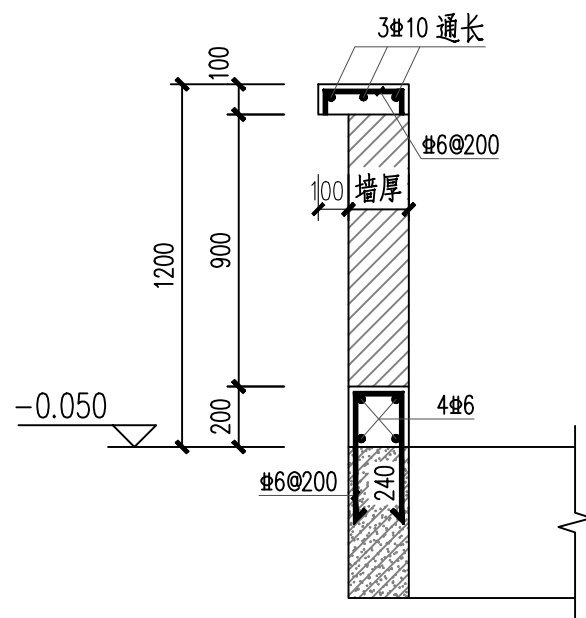
会签栏					
专业	暖通空调	电	气		
审核					
设计					
校核					
绘图					



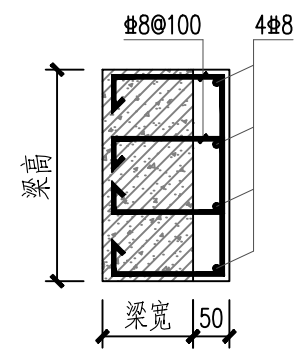
-0.050m处梁配筋图 1:100

梯间	C25	20.950
屋面	C30	17.950
五层	C25	14.350
四层	C30	10.750
三层	C25	7.150
二层	C30	3.550
底层	C35	-0.050

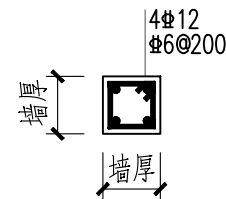
柱 梁板
结构层楼面标高和砼强度等级
粗线所示为本图标高范围



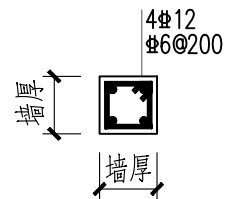
⑤ 栏杆大样一 1:25



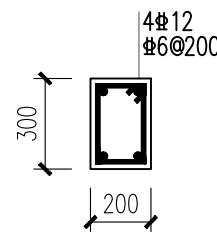
⑥ 梁加宽大样 1:25



GZ1 1:25
图中■表示为GZ1,标高:楼层~楼层



GZ2 1:25
图中■表示为GZ2,标高:楼层~栏杆顶

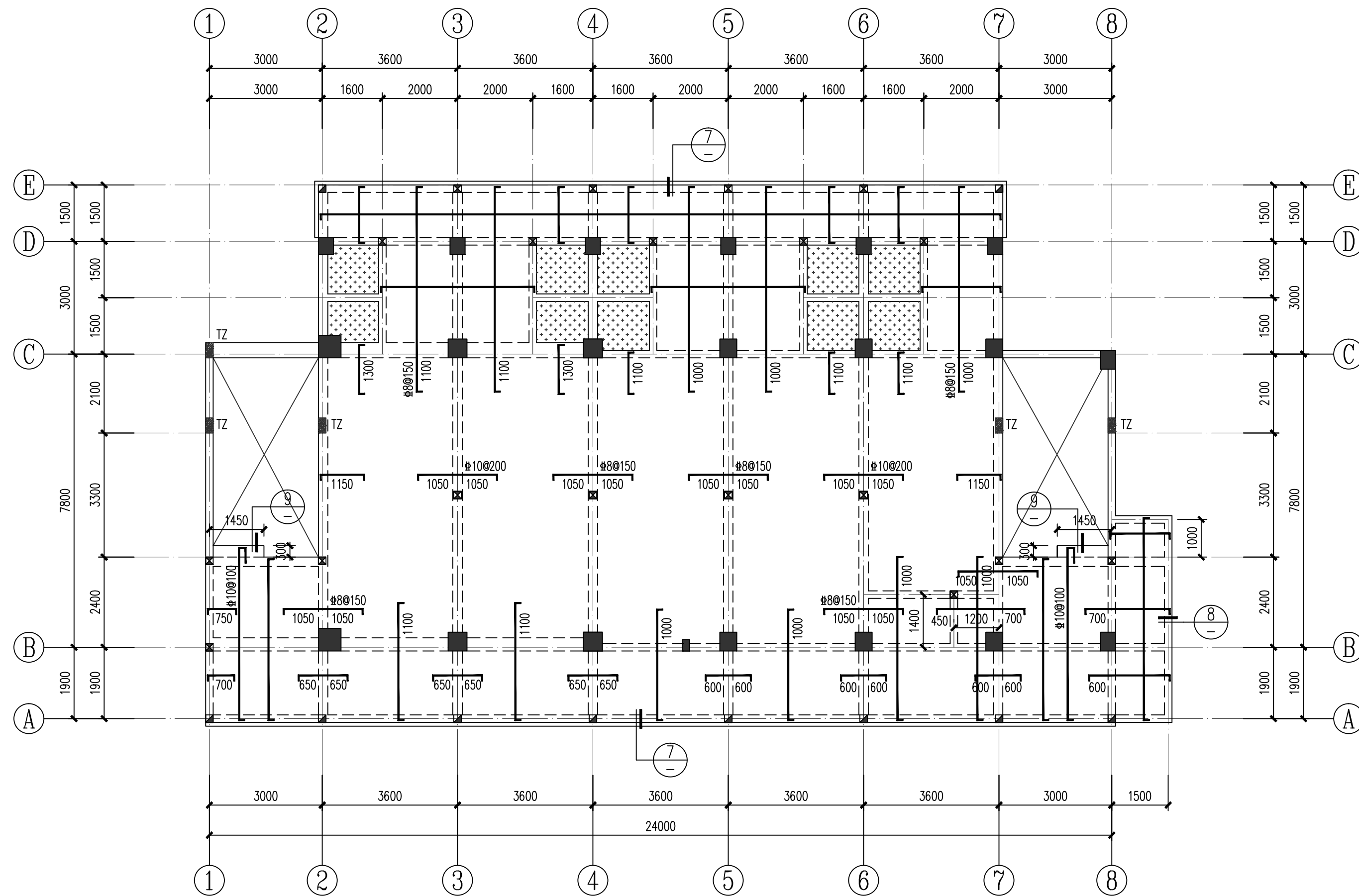


GZ3 1:25

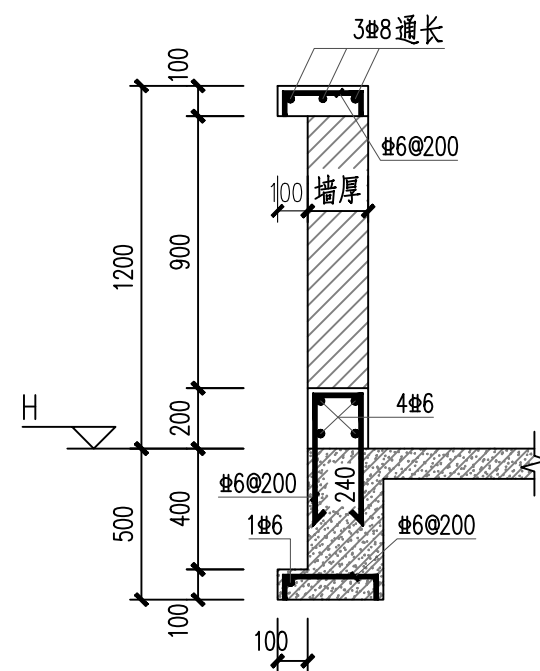
- 说明: 1、地梁混凝土等级为C30; 钢筋为HRB400(Ⅱ)级。
2、所有主次梁交接处主梁(次梁两侧)附加6根箍筋, 箍筋直径同主梁间距为50mm。
3、地梁垫层为C20素混凝土, 垫层厚度为100mm, 每边凸出50mm。
4、其余未注明事项详结构总说明及国标图集(22G101-1)。

广西银星建设工程管理有限公司				建 设 单 位		防城港市防城区教育局	
GUANGXI YINXING CONSTRUCTION ENGINEERING MANAGEMENT CO., LTD				工 程 名 称		防城区江山中学学生宿舍楼工程	
<div><div><div>YINXING</div></div><div>建筑行业（建筑工程）乙级 市政行业（道路、给水、排水）丙级 城乡规划编制丙级</div></div> <div><div>水利行业 行业丙级 证书编号：A24F003375 证书编号：[桂]城规编（183131）</div></div>				图 			

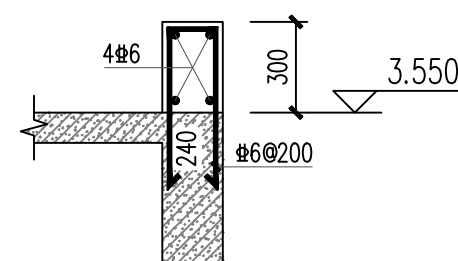
会 签 栏				
建 筑		暖通空调		
结 构		电 气		
给 排 水				



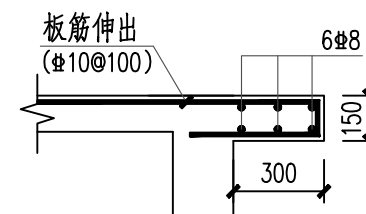
二层板配筋图 1:100
(H=3.550)



⑦ 栏杆大样二 1:25



⑧ 雨蓬反边大样 1:25



⑨ 大样 1:25

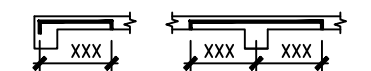
说明: 1、板底筋为双向正交布置, 未画出均为 $\Phi 8@200$ 。

2、负筋不注明为 $\Phi 8@200$;负筋的分布筋为 $\Phi 6@200$ 。负筋尺寸标注

3、本层板厚 h 除注明外均为100, 混凝土等级为C25; 钢筋为HRB400(Ⅲ)。

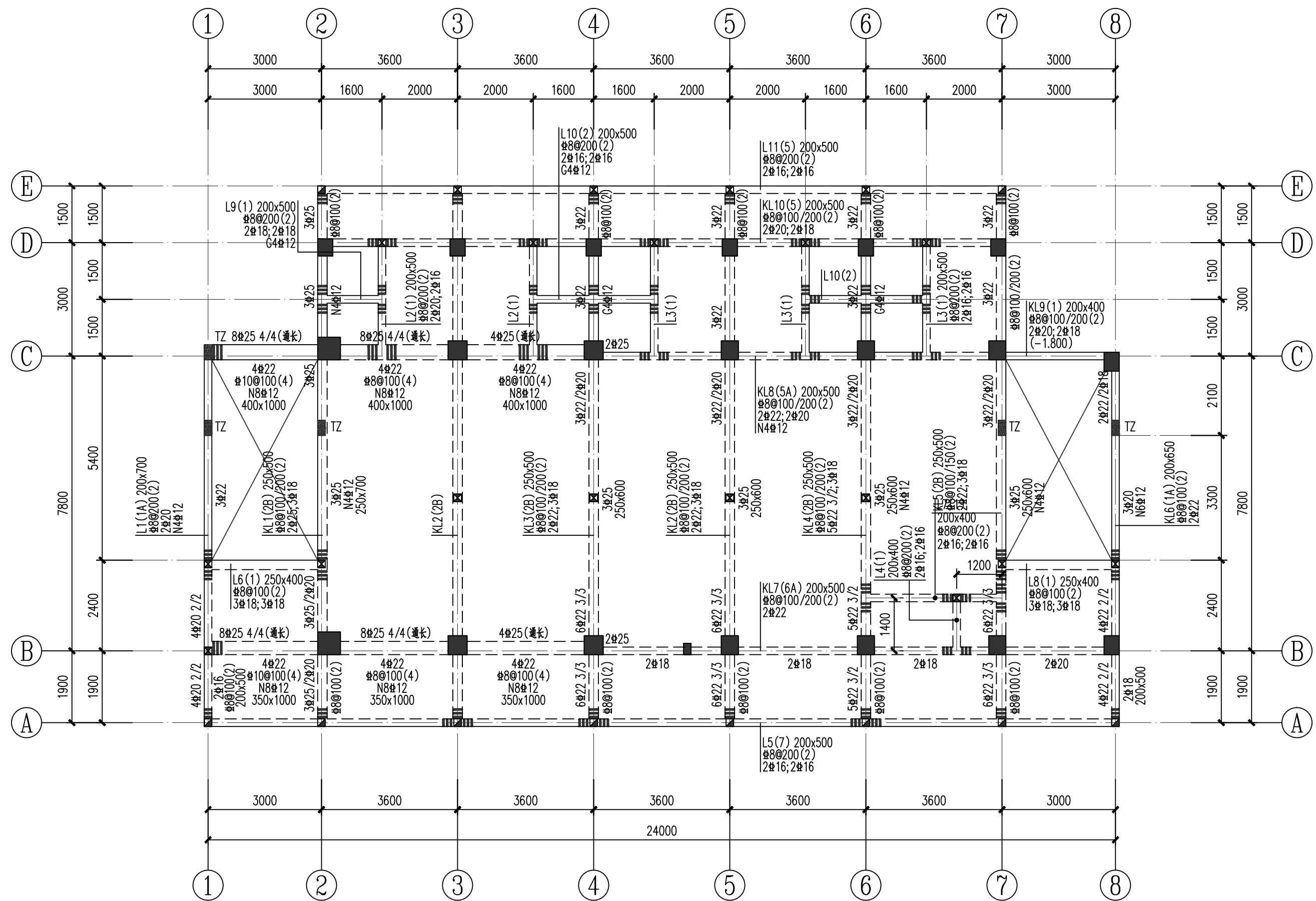
4、 卫生间板相对楼板标高为-0.400m, 板厚100采用 $\Phi 8@200$ 双层双向配筋;

5、其余未注明事项详结构总说明及国标图集(22G101-1)。



广西银星建设工程管理有限公司 GUANGXI YINXING CONSTRUCTION MANAGEMENT CO., LTD  建筑行业（建筑工程）乙级 市政行业（道路、给水、排水）丙级 城乡规划编制丙级				建设单位 防城港市防城区教育局	
工程名称 防城区江山中学学生宿舍楼工程				图名 二层板配筋图	
设计		审核		设计号	2025-YX03-02
校对		项目负责人		图别	结施
专业负责人		审定		图号	GS-10
				日期	2025.03

会 签				
建 筑			暖 气 工 程	
结 构			电 气	
给 排 水				



三~四层梁配筋图 1:100
(H=7.150、10.750)


梯 间	C25	20.950
屋 面	C25	17.950
五 层	C25	14.350
四 层	C25	10.750
三 层	C25	7.150
二 层	C25	3.550
底 层	C30	-0.050

柱 梁板

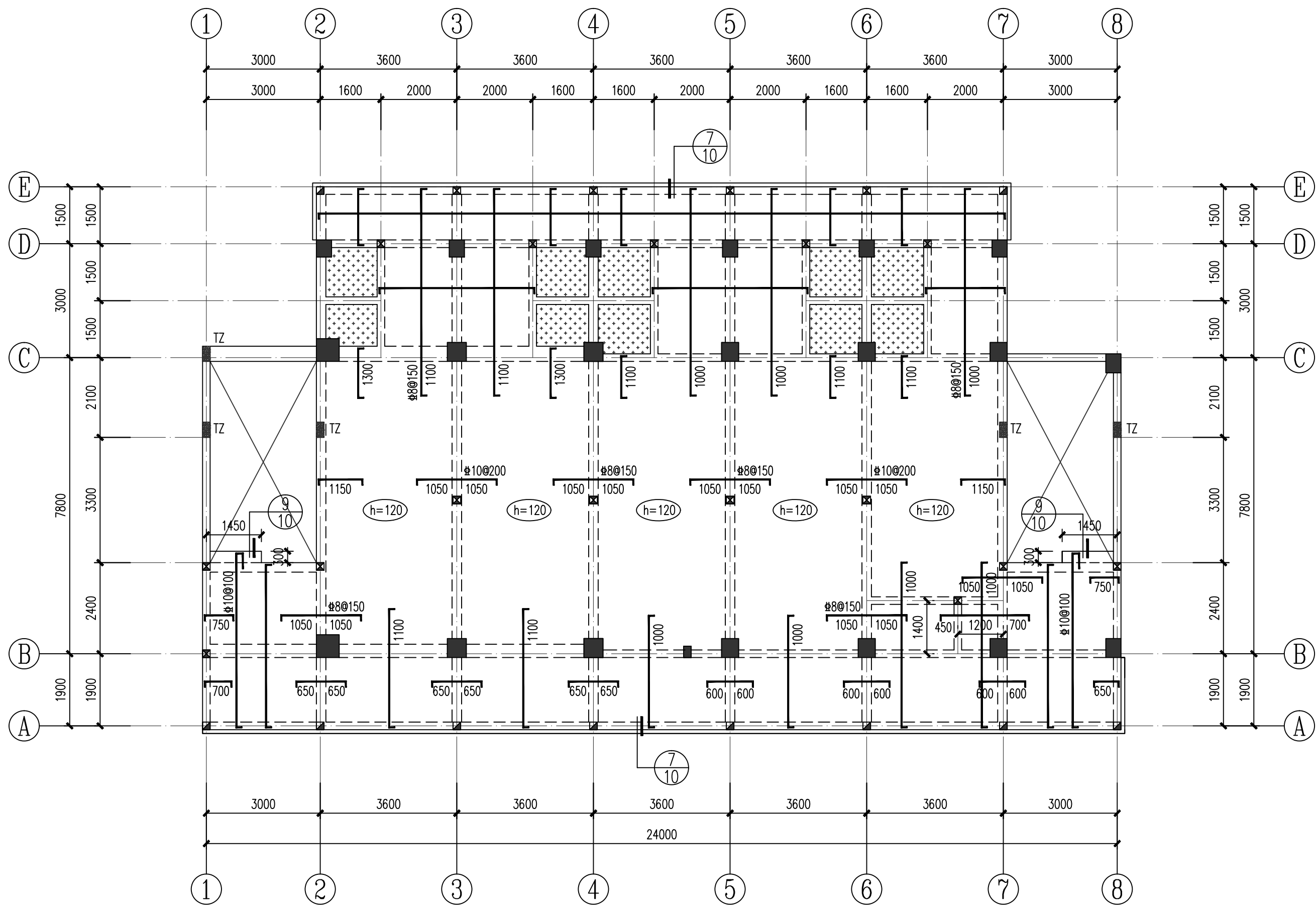
结构层楼面标高H和砼强度等级

粗线所示为本图标高范围

说明: 1、梁混凝土等级为C25; 钢筋为HRB400 (Ⅲ) 级。
2、所有主次梁交接处主梁 (次梁两侧) 附加6根箍筋, 箍筋直径同主梁间距为50mm。
3、其余未注明事项详结构总说明及国标图集 (22G101-1)。

广西银星建设工程管理有限公司 GUANGXI YINXING CONSTRUCTION ENGINEERING MANAGEMENT CO., LTD  建筑行业（建筑工程）乙级 市政行业（道路、给水、排水）丙级 城乡规划编制丙级 水利行业 行业丙级 证书编号：A245003376 证书编号：[桂]城规编（183131）				建设单位 防城港市防城区教育局	
				工程名称 防城区江山中学学生宿舍楼工程	
图名 三~四层梁配筋图				设计号	2025-YX03-02
				图别	结 施
				图号	GS-11
				日期	2025.03
设计		审核			
校对		项目负责人			
专业负责人		审定			

暖通空调	电	气
给排水	结构	建筑

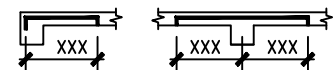


梯间	C25	20.950
屋面	C30	17.950
五层	C25	14.350
四层	C30	10.750
三层	C25	7.150
二层	C30	3.550
底层	C30	-0.050

柱 梁板
结构层楼面标高和砼强度等级
粗线所示为本图标高范围

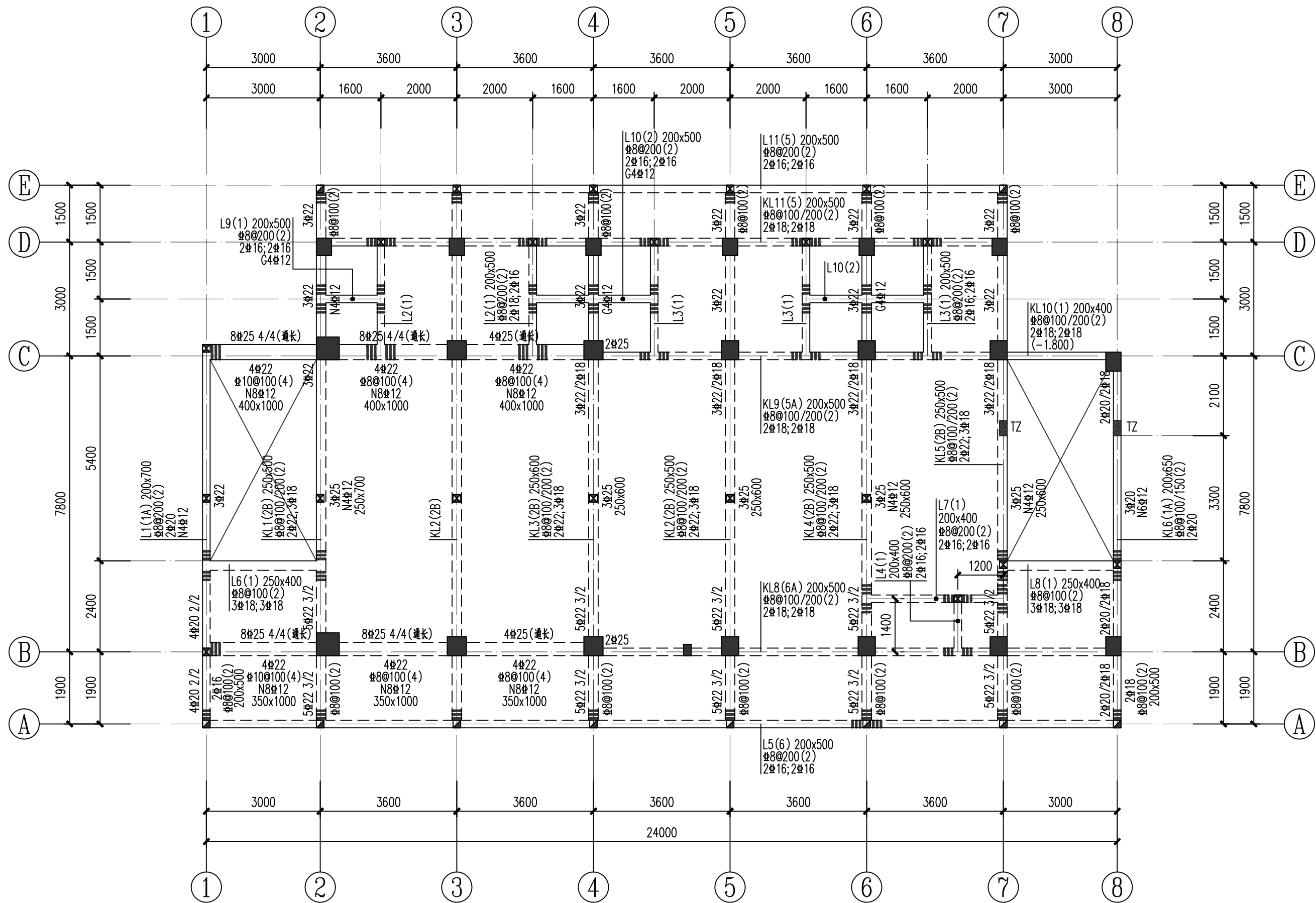
三~四层板配筋图 1:100
(H=7.150, 10.750)

- 说明：1、板底筋为双向正交布置，未画出均为 $\Phi 8@200$ 。
2、负筋不注明为 $\Phi 8@200$ ；负筋的分布筋为 $\Phi 6@200$ 。负筋尺寸标注
3、本层板厚h除注明外均为100，混凝土等级为C25；钢筋为HRB400（ Φ ）。
4、卫生间板相对楼地板高为-0.400m，板厚100采用 $\Phi 8@200$ 双层双向配筋；
5、其余未注明事项详结构总说明及国标图集（22G101-1）。



广西银星建设工程管理有限公司 GUANGXI YINXING CONSTRUCTION ENGINEERING MANAGEMENT CO., LTD. 建筑行业（建筑工程）乙级 水利行业 行业丙级 市政行业（道路、给水、排水）丙级 证书编号：A245003375 城乡规划编制丙级 证书编号：[桂]城规编（183131）					建设单位	防城港市防城区教育局		
					工程名称	防城区江山中学学生宿舍楼工程		
设计			审核		图名	三~四层板配筋图	设计号	2025-YX03-02
校对			项目负责人				图别	结施
专业负责人			审定				图号	GS-12
							日期	2025. 03

会签栏					
暖通空调					
电					
建筑					
结构					
给排水					



五层梁配筋图 1:100
(H=14.350)

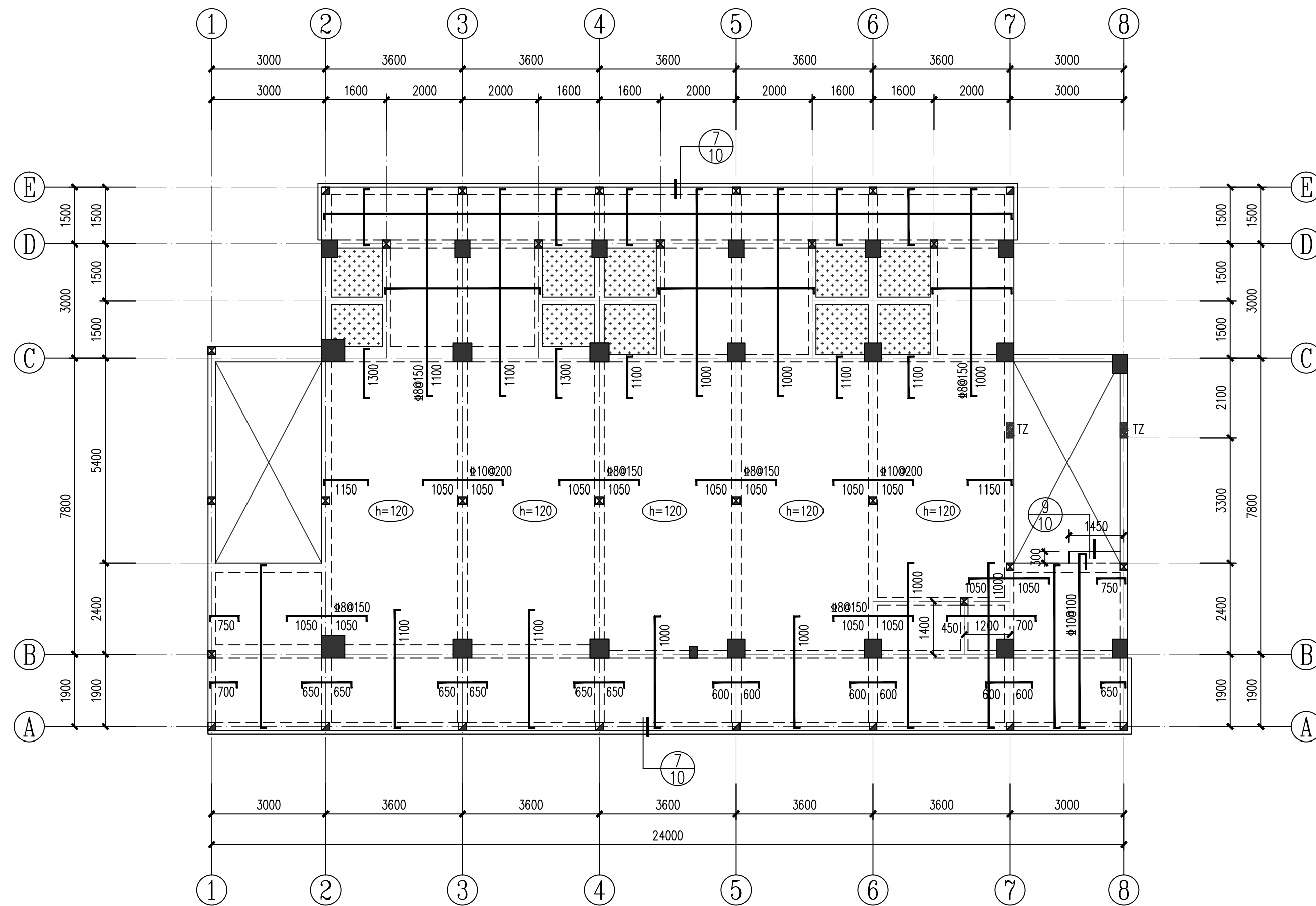
梯间	C25	20.950
屋面	C30	17.950
五层	C25	14.350
四层	C30	10.750
三层	C25	7.150
二层	C30	3.550
底层	C35	-0.050
	C3	

柱 梁板
结构层楼面标高和砼强度等级
粗线所示为本图标高范围

- 说明: 1、梁混凝土等级为C25; 钢筋为HRB400 (Ⅱ) 级。
2、所有主次梁交接处主梁 (次梁两侧) 附加6根箍筋, 箍筋直径同主梁间距为50mm。
3、其余未注明事项详结构总说明及国标图集 (22G101-1)。

广西银星建设工程管理有限公司 GUANGXI YINXING CONSTRUCTION MANAGEMENT CO., LTD. 建筑行业 (建筑工程) 乙级 水利行业 行业丙级 市政行业 (道路、给水、排水) 丙级 证书编号: A24F003375 城乡规划编制丙级 证书编号: [桂]城规编 (183131)				建设单位 防城港市防城区教育局	
				工程名称 防城区江山中学学生宿舍楼工程	
设计 校对 专业负责人			审核 项目负责人 审定	图名 五层梁配筋图	设计号 2025-YX03-02
					图别 结施
					图号 GS-13
					日期 2025. 03

会 整 栏				
建 筑		暖 通 空 调		
结 构		电 气		
给 排 水				



五层板配筋图 1:100
(H=14.350)

梯间	C25	20.950
屋面	C30	17.950
五层	C25	14.350
四层	C30	10.750
三层	C25	7.150
二层	C30	3.550
底层	C35	-0.050

柱 梁板

结构层楼面标高H和砼强度等级

粗线所示为本图标高范围

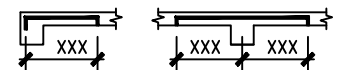
说明: 1、板底筋为双向正交布置, 未画出均为 $\Phi 8@200$ 。

2、负筋不注明为 $\Phi 8@200$;负筋的分布筋为 $\Phi 6@200$ 。负筋尺寸标注

3、本层板厚 h 除注明外均为100, 混凝土等级为C25; 钢筋为HRB400(Ⅲ)。

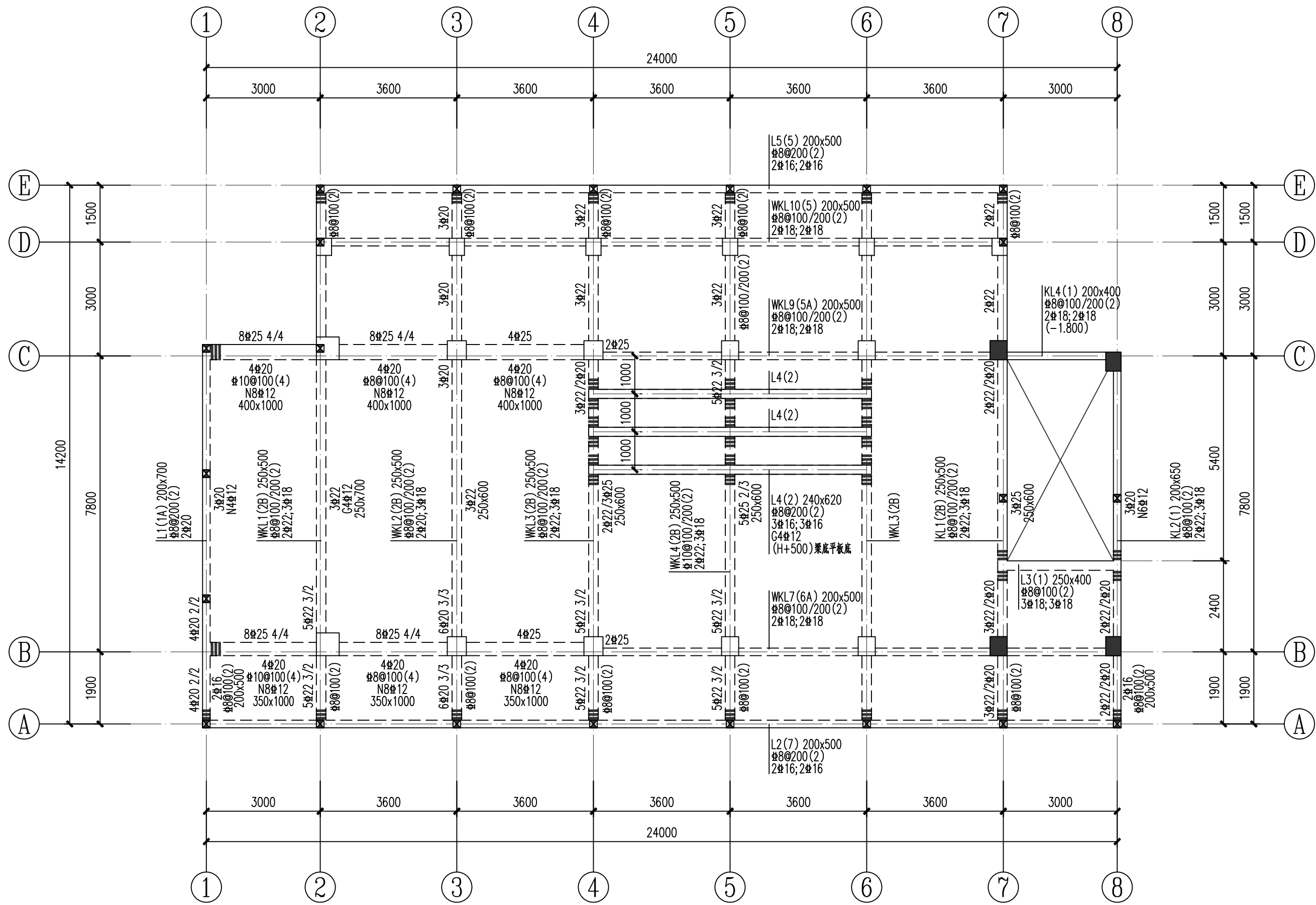
4、卫生间板相对楼板标高为-0.400m，板厚100采用Φ8@200双层双向配筋；

5、其余未注明事项详结构总说明及国标图集(22G101-1)。



广西银星建设工程管理有限公司 GUANGXI YINXING CONSTRUCTION ENGINEERING MANAGEMENT CO., LTD  建筑行业（建筑工程）乙级 市政行业（道路、桥梁、排水）丙级 城乡规划编制丙级				建设单位 防城港市防城区教育局	
工程名称 防城区江山中学学生宿舍楼工程				图名 五层板配筋图	
设计		审核		设计号	2025-YX03-02
校对		项目负责人		图别	结施
专业负责人		审定		图号	GS-14
				日期	2025.03

会签栏					
暖通空调					
电					
建筑					
结构					
给排水					



屋面梁配筋图 1:100
(H=17.950)

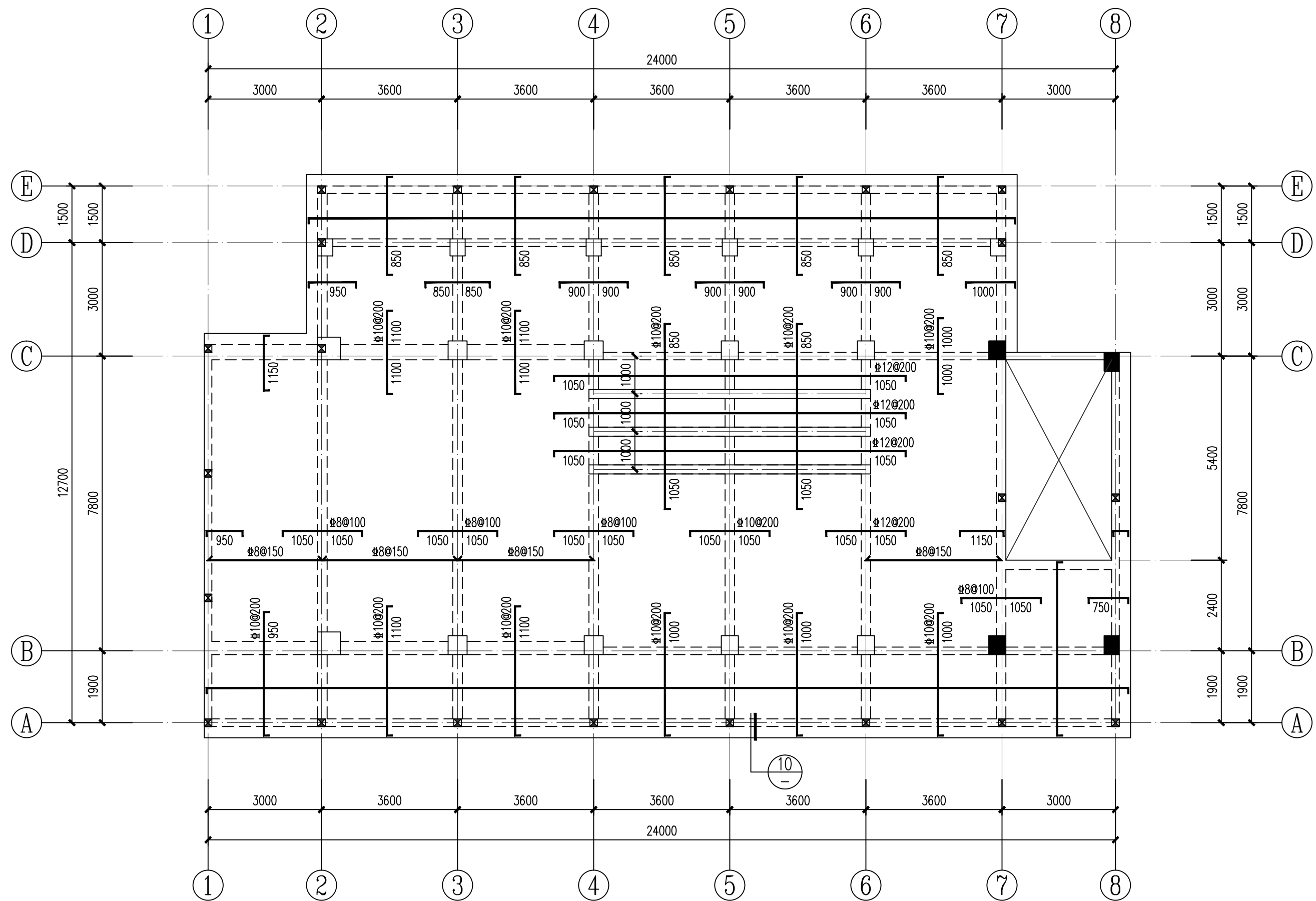
梯间	C25	20.950
屋面	C30	17.950
五层	C25	14.350
四层	C25	10.750
三层	C25	7.150
二层	C25	3.550
底层	C30	-0.050

柱 梁板
结构层楼面标高和砼强度等级
粗线所示为本图标高范围

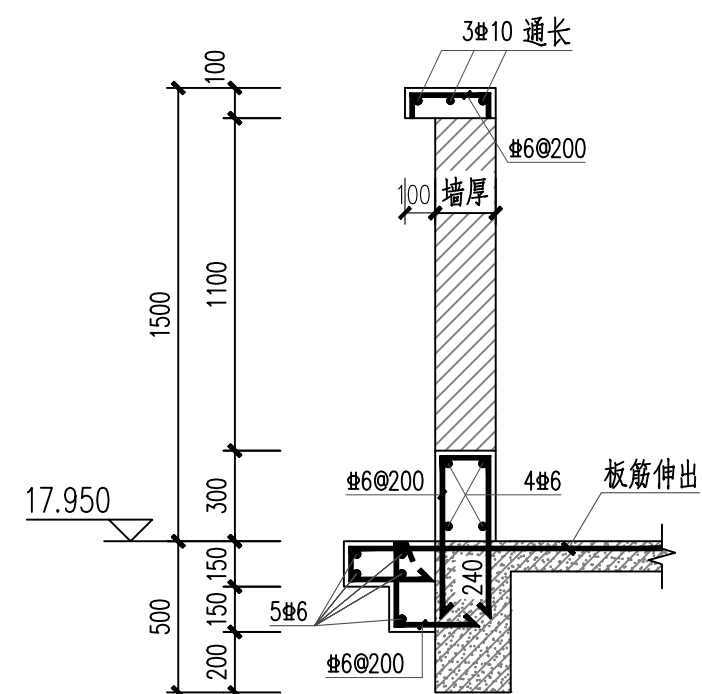
- 说明: 1、梁混凝土等级为C25; 钢筋为HRB400(Ⅱ)级。
2、所有主次梁交接处主梁(次梁两侧)附加6根箍筋, 箍筋直径同主梁间距为50mm。
3、其余未注明事项详结构总说明及国标图集(22G101-1)。

广西银星建设工程管理有限公司 GUANGXI YINXING CONSTRUCTION ENGINEERING MANAGEMENT CO., LTD					建设单位 防城港市防城区教育局		
 建筑行业（建筑工程）乙级 水利行业 行业丙级 市政行业（道路、给水、排水）丙级 证书编号：A24F003375 城乡规划编制丙级 证书编号：[桂]城规编（183131）					工程名称 防城区江山中学学生宿舍楼工程		
设计 校对 专业负责人	审核 项目负责人 审定			图 名	屋面梁配筋图	设计号	2025-YX03-02
						图别	结施
						图号	GS-15
						日期	2025.03

会 签 栏				
建 筑		暖通空调		
结 构		电 气		
给 排 水				



屋面板配筋图 1:100
(H=17.950)



⑩ 屋面女儿墙大样 1:25

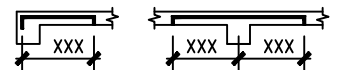
梯 间	C25	20.950
屋 面	C25	17.950
五 层	C25	14.350
四 层	C25	10.750
三 层	C25	7.150
二 层	C25	3.550
底 层	C30	-0.050

柱 梁板

结构层楼面标高H和砼强度等级

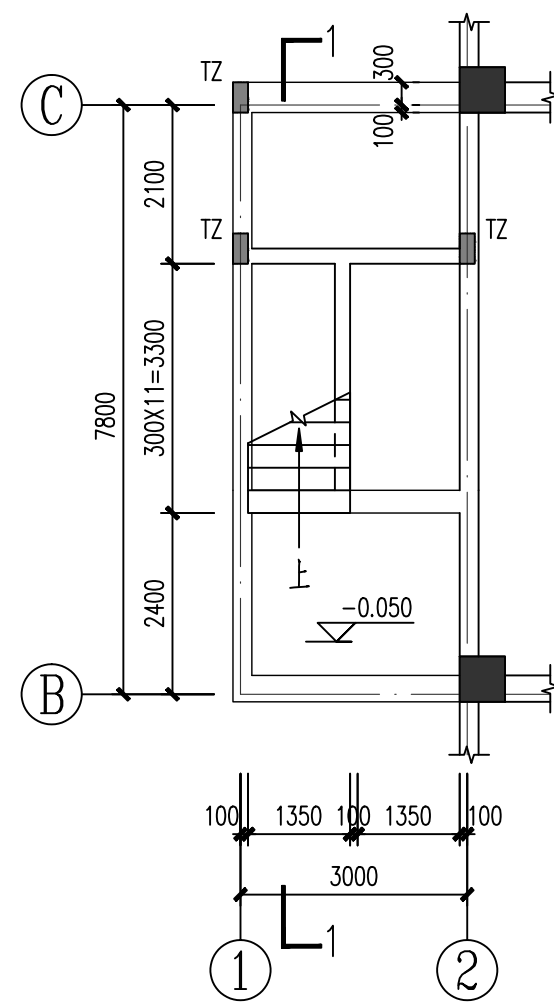
粗线所示为本图标高范围

- 说明: 1、板底筋为双向正交布置, 未画出均为 $\Phi 8@200$ 。
2、负筋不注明为 $\Phi 8@200$; 负筋的分布筋为 $\Phi 6@200$ 。负筋尺寸标注
3、本层板厚 h 均为120, 混凝土等级为C25; 钢筋为HRB400 (Φ)。
4、屋面板温度筋为 $\Phi 6@200$ 。
5、本图需与国标图集(16G101-1)配合使用。

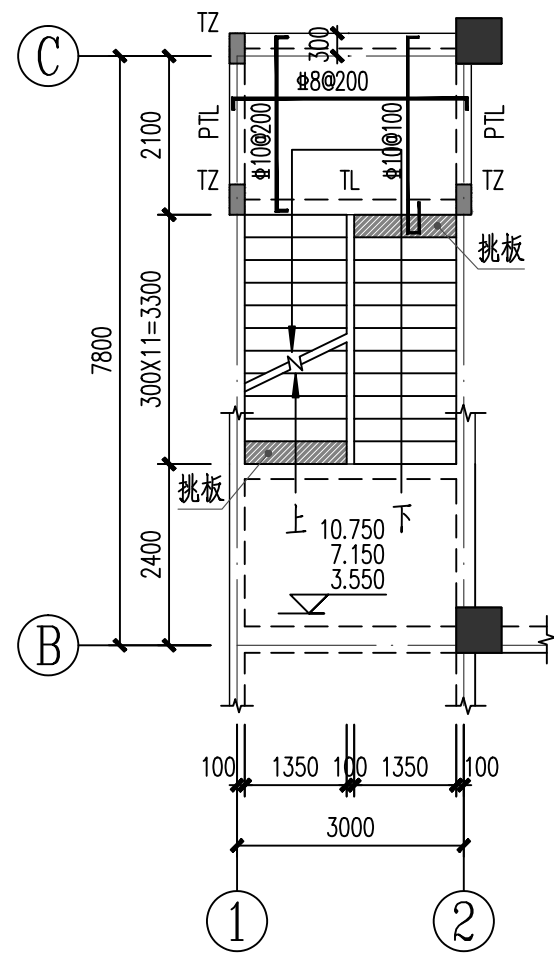


广西银星建设工程管理有限公司 GUANGXI YINXING CONSTRUCTION ENGINEERING MANAGEMENT CO., LTD  建筑行业（建筑工程）乙级 市政行业（道路、给水、排水）丙级 城乡规划编制丙级 水利行业 行业丙级 证书编号：A245003376 证书编号：[桂]城测勘（189131）				建设单位 防城港市防城区教育局	
				工程名称 防城区江山中学学生宿舍楼工程	
设计		审核		图名 屋面板配筋图	设计号 2025-YX03-02
校对		项目负责人			图别 结 施
专业负责人		审 定			图 号 GS-16
					日 期 2025. 03

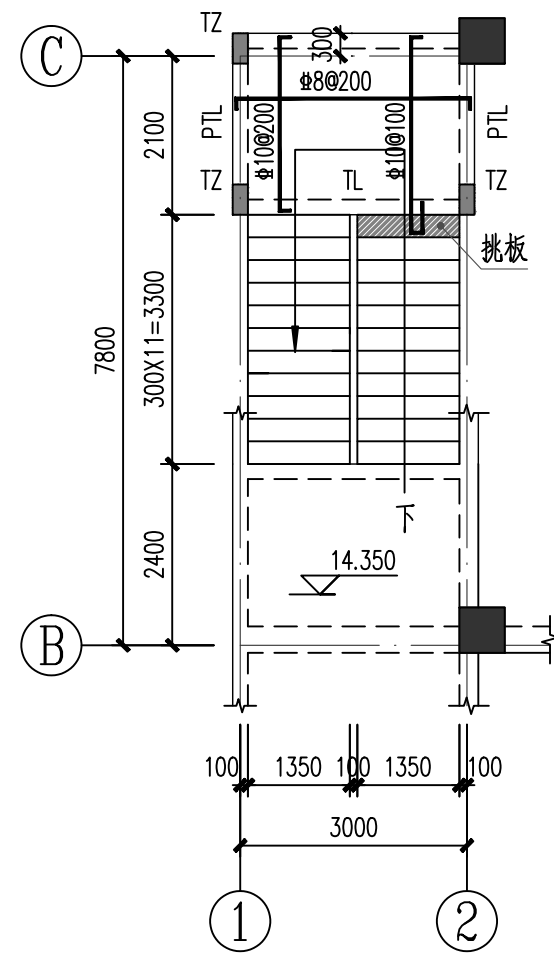
暖通空调	电	气
给排水	结构	建筑



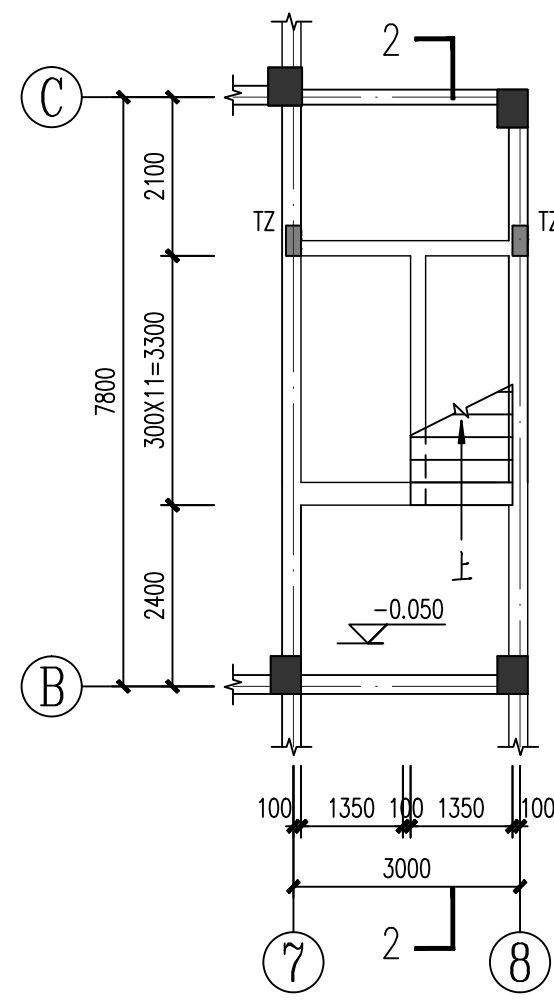
LT1一层平面 1:100



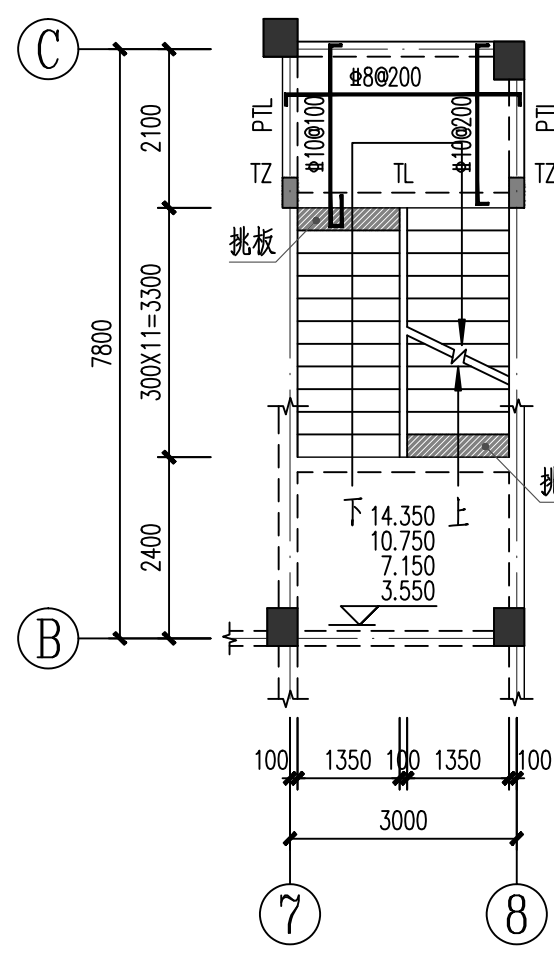
LT1二~四层平面 1:100



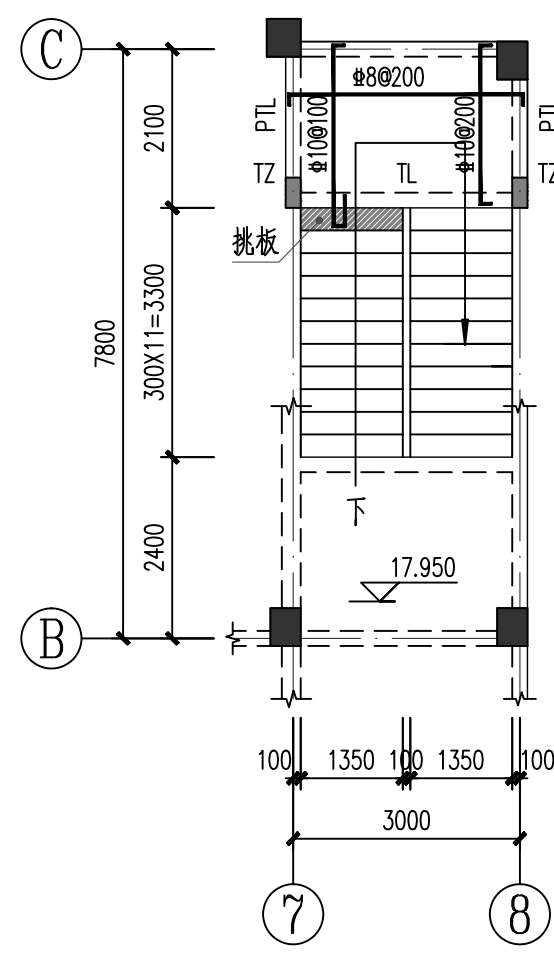
LT1五层平面 1:100



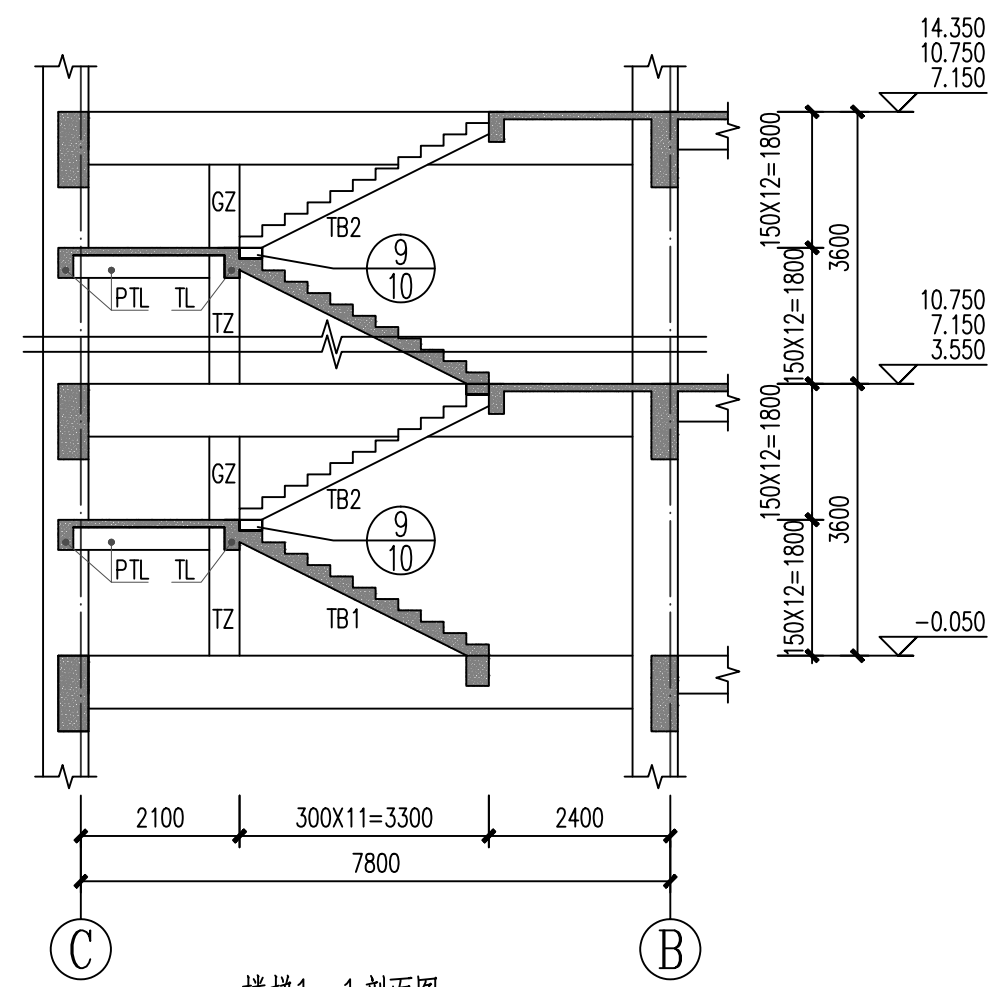
LT2一层平面 1:100



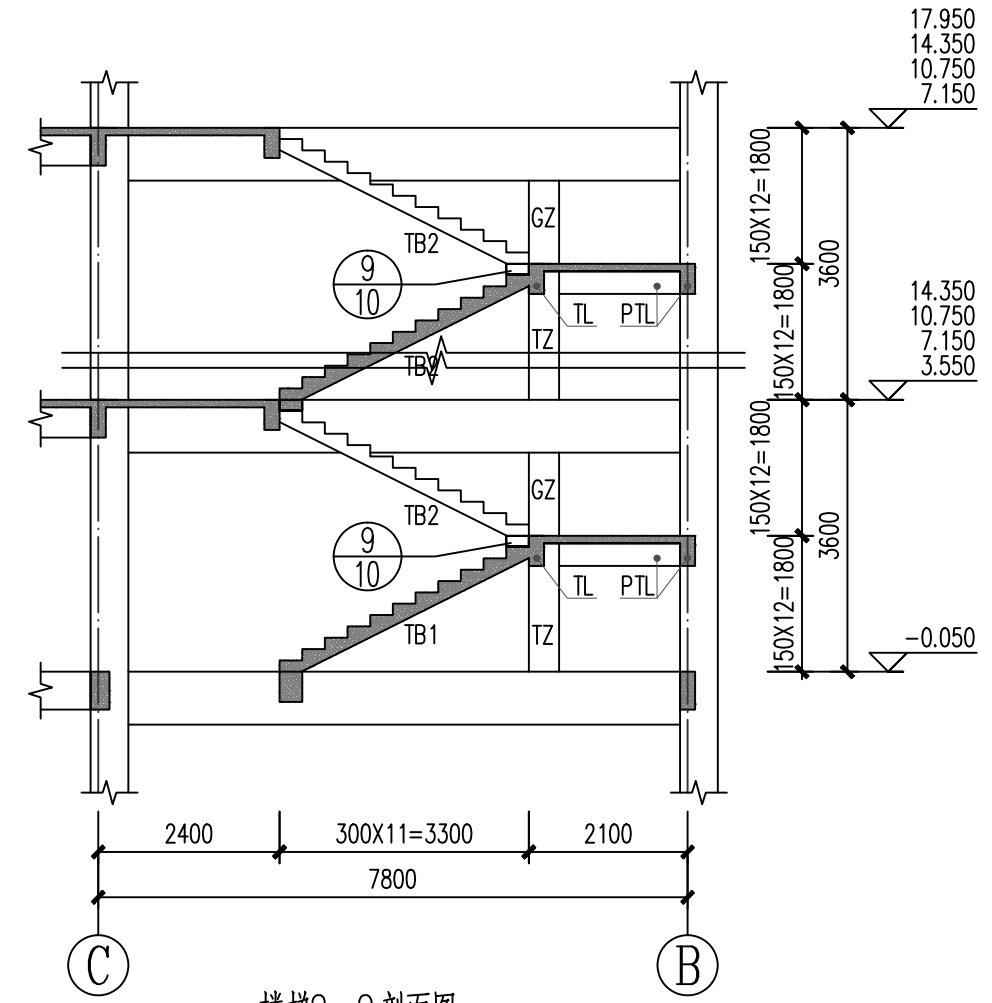
LT2二~五层平面 1:100



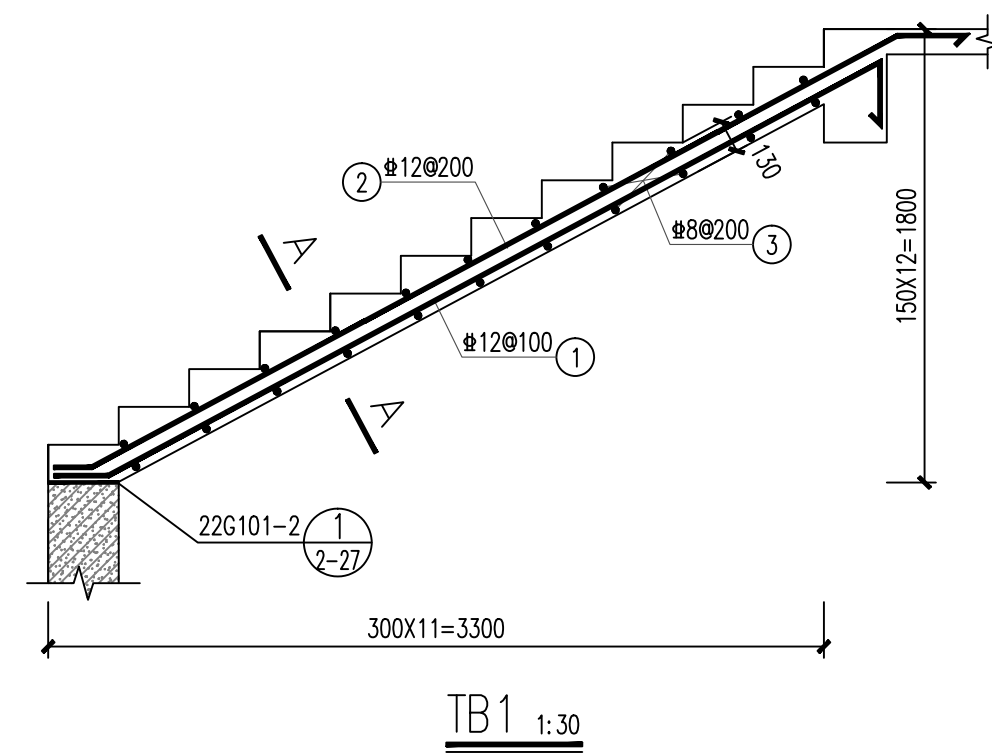
LT2屋层面平面 1:100



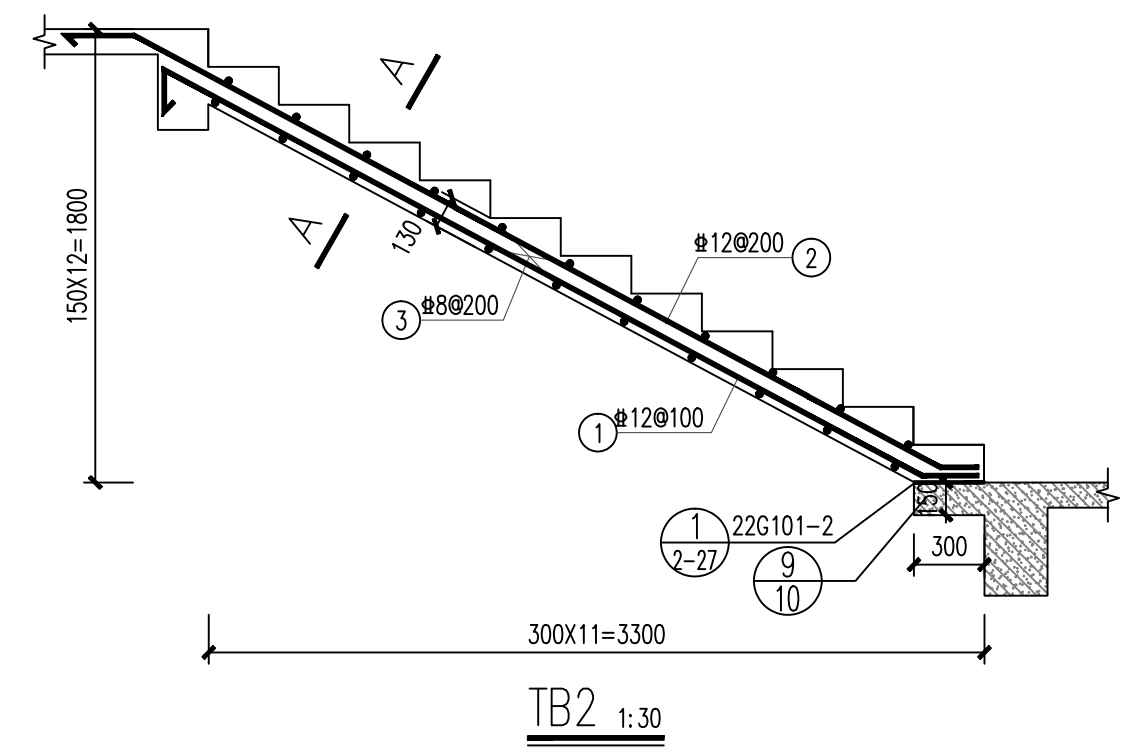
楼梯1-1剖面图 1:100



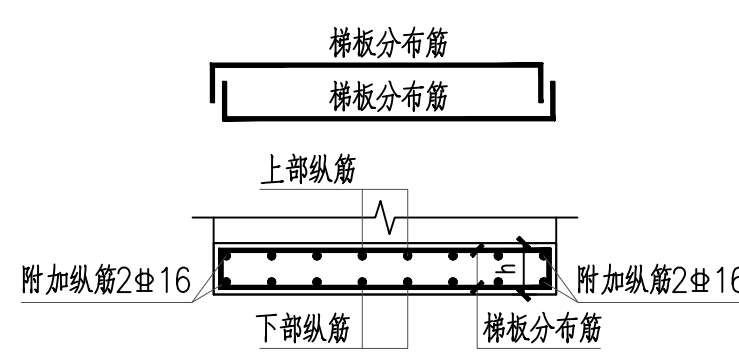
楼梯2-2剖面图 1:100



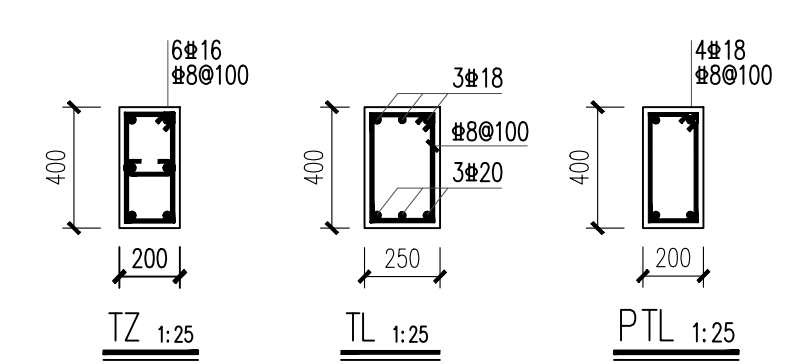
TB1 1:30



TB2 1:30



A-A 1:25



TZ 1:25

TL 1:25

PTL 1:25

说明：1、楼梯抗震等级三级；楼梯混凝土等级为C25，钢筋为HRB400（ Φ ）。
2、平台板厚为100，底筋采用 Φ 8@200双向配筋，面筋详楼梯平面图注明。
3、楼梯板跨中预先起拱20mm。
4、TZ贯通整层，休息平台以上部分待上一层楼梁板浇筑完成后再施工，做法同构造柱。
5、本图需与国标图集（22G101-2）配合使用。

广西银星建设工程管理有限公司 GUANGXI YINXING CONSTRUCTION ENGINEERING MANAGEMENT CO., LTD				建设单位 防城港市防城区教育局	
 建筑行业（建筑工程）乙级 市政行业（道路、给水、排水）丙级 城乡规划编制丙级				工程名称 防城区江山中学学生宿舍楼工程	
水利行业 行业丙级 证书编号：A24F003375 证书编号：[桂]城规规（183131）				图 名 楼梯配筋图	设计号 2025-YX03-02
设计		审核			图别 结施
校对		项目负责人			图号 GS-17
专业负责人		审定			日期 2025.03