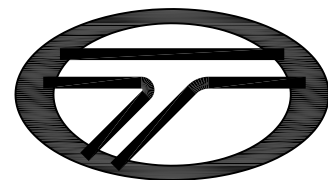


夏郢镇旺坡村大屋组水利渠建设工程

施工图设计



缔博国际设计有限公司

Dibo International Design Co., LTD

工程设计资质证书编号:A246002618 地址(ADD):海南省海口市龙华区金星路27号 邮编(CODE):570206 电话(TEL):+86 898-66976040

2025.02

夏郢镇旺坡村大屋组水利渠建设工程					第一页 共一页				
图纸目录									
序号	图纸名称	图号	页数	备注	序号	图纸名称	图号	页数	备注
1	施工图设计总说明	SM-00	2		28				
2	主要工程数量表	SS-01	1		29				
3	排水渠总平面	SS-02	1		30				
4	施工便道平面图	SS-03	1		31				
5	杂草清理总平面	SS-04	1		32				
6	拦水坝平面布置图	SS-05	1		33				
7	A段排水渠坐标、高程表(1/2)	SS-06	1		34				
8	A段排水渠坐标、高程表(2/2)	SS-07	1		35				
9	支线段排水渠坐标、高程表	SS-08	1		36				
10	拦水坝剖面图	SS-09	1		37				
11	消力池大样图	SS-10	1		38				
12	300×400排水渠大样图、500×500排水渠大样图、DN300排水管横断面、d500过路管横断面	SS-11	1		39				
13	300×400盖板渠大样图	SS-12	1		40				
14	600×600盖板排水渠大样图	SS-13	1		41				
15	渠壁支撑横梁大样图	SS-14	1		42				
16	管道支墩大样图	SS-15	1		43				
17					44				
18					45				
19					46				
20					47				
21					48				
22					49				
23					50				
24					51				
25					52				
26					53				
27					54				

施工图设计总说明

一、工程概况

夏郢镇旺坡村大屋组水利渠建设工程位于夏郢旺坡村大屋组，建设规模：新建拦水坝及消力池各 1 座，300×400 三面光渠道 1125 米，500×500 三面光渠道 805 米，300×400 盖板渠 25 米，600×600 盖板排水渠 85 米，管道 192 米检查井 13 座，临时便道 845 米。

二、设计依据

（1）《1:1000 现状地形图》；

三、主要技术规范和标准

- （1）《工程建设标准强制性条文》(城乡规划部分)、(城市建设部分)；
- （2）《市政公用工程设计文件编制深度规定》（2013）；
- （3）《城市工程管线综合规划规范》(GB50289-2016)；
- （4）《给水排水管道工程施工及验收规范》（GB50268-2008)；
- （5）《给水排水构筑物工程施工及验收规范》（GB50141-2008)；
- （6）《城镇给水排水技术规范》（GB 50788-2012）；
- （7）《室外排水设计标准》（GB 50014-2006）2021 版
- （8）《城市排水工程规划规范》（GB 50318-2017）；
- （9）《国家建筑标准设计图集市政排水管道工程及附属设施》（06MS201）；
- （10）《室外给水排水和燃气热力工程抗震设计规范》 GB50032-2003
- （11）《灌溉与排水工程设计规范》(JTGD60-2004)
- （12）《渠道防渗工程技术规范》(SL-73-1995)
- （13）提防工程设计规范（GB 50286-98）
- （14）国家和地区有关规范、技术规定。

四、渠道施工要求

（1）渠道、管道沟槽基础要求落在地基承载力 $f \geq 120\text{Kpa}$ 的原土上。如开挖管槽、渠槽至设计标高是淤泥、种植土，必需清淤、清表至达到地基承载力后再做管基、渠基。

（2）基槽开挖

①渠道开挖建议按 1:1 放坡开挖，并且符合《建筑边坡工程技术规范》GB50330-2013 要求。待开挖至设计标高，基础达到地基承载力后，再浇筑底板砌筑渠肩，并回填基坑两侧填土密实，密

实度大于 91%。

②管坑开挖宽度按《给水排水管道工程施工及验收规范》GB 50268-2008 执行。

③基坑土方开挖应严格按设计要求进行，当基坑开挖面上方的支撑未达到设计要求时，严禁向下超挖土方。土方开挖完成后应对基坑进行封闭，防止水浸和暴露，并应及时进行后续施工”。见《 建筑地基基础设计规范》（GB50007-2011） 9.1.9 条。

④基槽开挖时应做到随支随挖，严禁先挖后支；基槽边不得堆土，应做到随挖随运。

⑤基槽开挖时如果遇到雨天，应立即停止施工并做好基槽防护措施。

⑥沟槽裸露时间一般不超过 3 天，若遇特殊情况不能铺管应及时回填并做好基坑保护措施和基坑监测。

⑦基坑内排水采取坑内集中排除。对管道吊装有困难时一般从端头引管，地面荷载仅限施工挖掘机械，且不得大于 5kPa。

⑧开槽达到设计标高后,应会同有关方面验槽。

⑨槽坑周围应做好围栏等安全措施，并配有相关警示标志。

（3）要求明渠转弯处，其中心线的弯曲半径不宜小于设计水面宽度的 2.5 倍。

（4）混凝土浇筑前，应对料源情况、骨料配置能力、拌合机具、施工机械和施工措施进行全面检查，还必须对基础开挖和处理进行全面验收，确认符合要求和验收合格后方可进行混凝土浇筑。

（5）混凝土的浇筑，可采用平铺法或台阶法施工。应按一定厚度、次序、方向，分层进行，且浇筑层面平整。

（6）混凝土浇筑应保持连续性，入仓的混凝土应及时平仓振捣，不得堆积。

（7）结构物混凝土达到设计顶面时，应使其平整，其高程必须符合设计要求。

（8）混凝土浇筑完毕后，应及时洒水养护，保持混凝土表面湿润。混凝土表面养护的要求：

①混凝土浇筑完毕后，养护前避免阳光曝晒。

②塑性混凝土应在浇筑完毕后 6~18h 内开始洒水养护，低塑性混凝土宜在浇筑完毕后立即喷雾养护，并及早开始洒水养护。

③混凝土应连续养护，养护期内始终使混凝土表面保持湿润。

④混凝土养护时间，不宜少于 28d。

（8）在所有混凝土验收之前，承包人有责任小心保护好混凝土，特别是其表面，以防发生裂缝和损坏。

（9）分缝：沿渠道长度方向，渠底砼、渠肩砼每隔 10m 设置一道沥青砂浆伸缩缝，缝宽 20mm。

渠底砟、渠肩砟每隔 10m 设置一道沥青砂浆沉降缝，缝宽 20mm。

机械进行施工。

（10）施工安全要求：

（8）未详述之处按《给水排水管道工程施工及验收规范》GB50268-2008 执行。

①工程建设应严格按照有关施工规范、规程以及操作规程要求进行，预防事故发生。进行爆破、吊装等危险作业时，应安排安全员进行现场安全管理，确保操作规程的遵守和安全措施的落实。

②在施工现场入口、施工起重机械、临时用电设施等有较大危险因素的作业场所和设备上，设置明显的安全警示标志，施工人员及相关人员进入施工作业区应戴安全帽。在临时坑口、临时平台周边应设置护栏及安全警示标志。

③施工现场的安全防护用具、机械设备、施工机具及配件由专人管理，定期进行检查、维修和保养。施工开挖边坡时要注意滑坡，同时要注意施工用电安全。近水操作要预防溺水。

（11）管道安装

①安装工作人员应全面了解各种设备性能，熟练掌握施工安装技术要求和方法。安装用的各种工具、设备和测试仪表应准备齐全。计划安装设备的有关土建工程经过检验已合格。待安装的设备应保持清洁。

②按设计文件要求，全面核对设备规格、型号、数量和质量，抽检待安装的灌水器、管和管件，严禁使用不合格产品。 管道安装按干、分干、支、竖、滴灌带顺序进行，滴灌带可至作物灌溉期前完工。管道平顺放入管槽内，不得悬空和扭曲。塑料管避免在夏季高温时施工，以免管道热胀冷缩或管接头脱落、松动造成系统漏水。

五、施工注意事项

（1）施工单位施工前应复核现有排水管道出口标高与设计图标注是否相符，不符时应及时通知设计人员处理。

（2）管道施工完毕后，必须按闭水试验的有关规定规程进行试验，合格后才能覆土。

（3）施工单位所使用的各种规格的材料和技术指标、型号、性能等的质量要求必须符合国家规定的标准和行业标准。

（4）本工程采用跌水井施工时，请注意结合平面图及纵断面图标高进行，跌水做法详见大样图。

（5）钢筋混凝土预制构件必须保证平整光洁，不得有蜂窝麻面。

（6）由于排水工程系无压重力流，故不能随意改变设计管内底标高，需要更改时，必须经设计人员同意。

（7）本工程如遇地质较差，沟槽开挖不便，故考虑设置钢板桩支护，钢板桩施工时采用静压

主要材料表

编号	标准或图号	名 称	规格	单位	数量	材料	备注
1		新建拦水坝		座	1		
2		500×500排水渠		米	805		
3		300×400排水渠		米	1125		
4		300×400盖板排水渠		米	25		
5		600×600盖板排水渠		米	85		
6		DN300 镀锌钢管		米	15		架空，利用原有支墩，只算管材料
7		DN300 镀锌钢管		米	92		架空,共27个砖柱支墩
8		d500钢筋混凝土		米	5		
9		DN300 HDPE双壁波纹管		米	80		
10	06MS201-3,页9	检查井		座	13		
11		杂草清理		平方米	1724		
12		施工临时便道		米	845		每米施工便道挖土3立方米，挖土就近100米内堆放
13		挖土方		立方米	5175		运距1公里
14		回填土方		立方米	650		原土回填
15							
16							
17							
18							
19							
20							

上述材料根据现场调查均存在人工二次运输，每条渠道人工二次运输运距各有不同，暂按人工运输200米，具体运距按现场实际情况，最终以三方现场签证为准。

■ 备 注 Notes

* 本图纸未加盖图章无效。

* 本图纸的版权, 属缔博国际设计有限公司所有, 未经本司书面许可, 不得修改、复制、提供或泄漏给任何第三方。

* 本图纸必须手续齐全方可用于施工, 否则仅供施工准备使用。

■ 设计业务章 Seal

缔博国际设计有限公司
Dibo International Design Co., LTD
工程设计资质证书编号: A246002618
地址(ADD): 海南省海口市龙华区金星路27号
邮编(CODE): 570216 电话(TEL): +86 898-66976040

■ 签 署 Signature

项目负责人
Item Prin

陈伟



专业负责人
Chief

麦发丁



审 定
Approved

邵小林



审 核
Examined

冯永新



校 对
Checked

陈伯贤



设 计
Designed

麦发丁



■ 建设单位 Client

梧州市万秀区夏郢镇人民政府

■ 工程名称 Project

夏郢镇旺坡村大屋组水利渠建设工程

■ 子项名称 Sub Project

■ 图纸名称 Title

主要工程数量表

工程号
Pjt .No.

图 号
Dwg. No.

SS-01

专 业
Dept.

排水

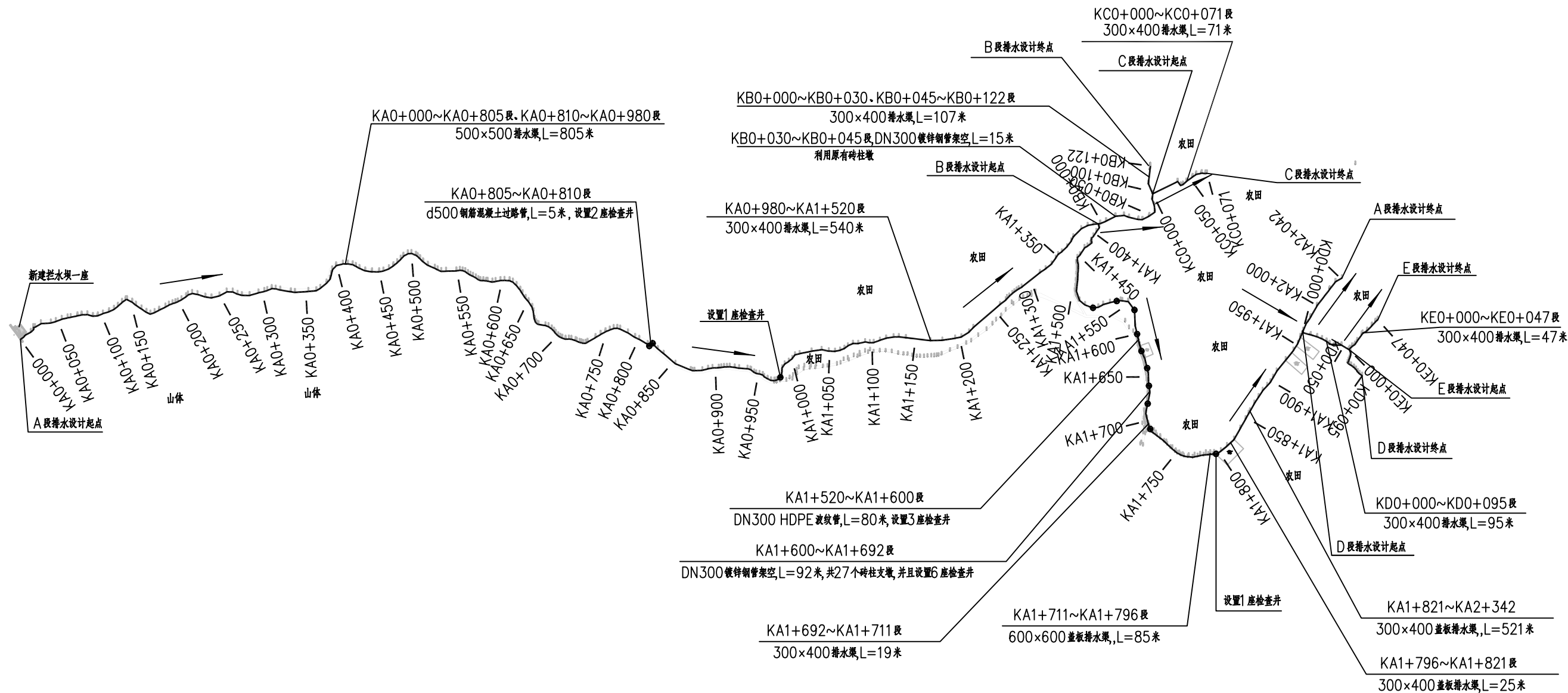
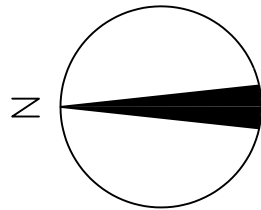
阶 段
Stage

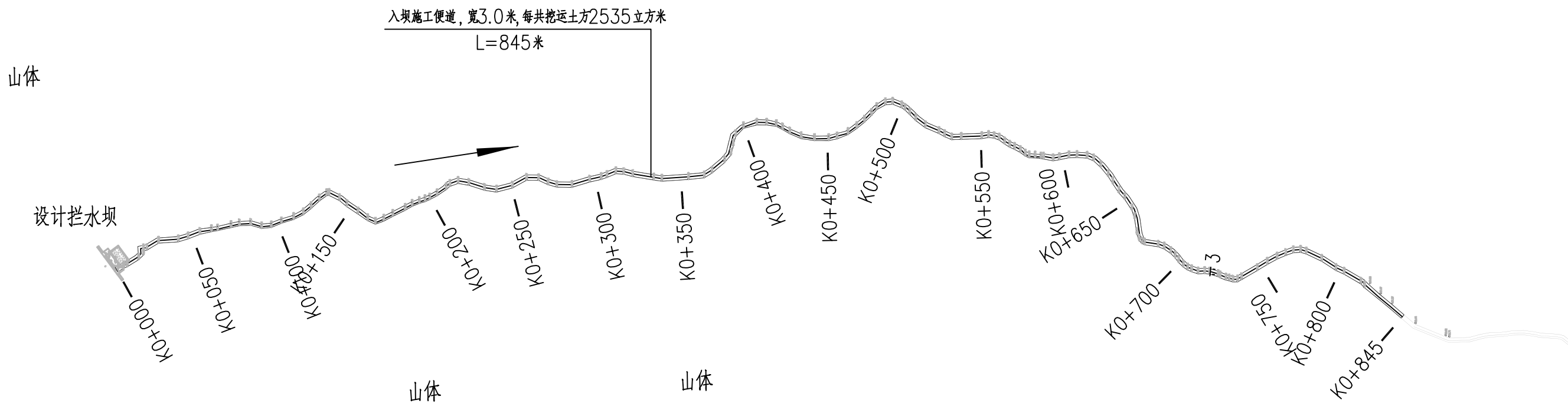
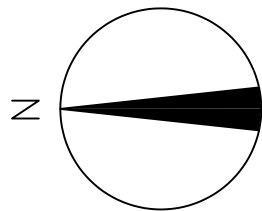
施工图

比 例
Scale

日 期
Date

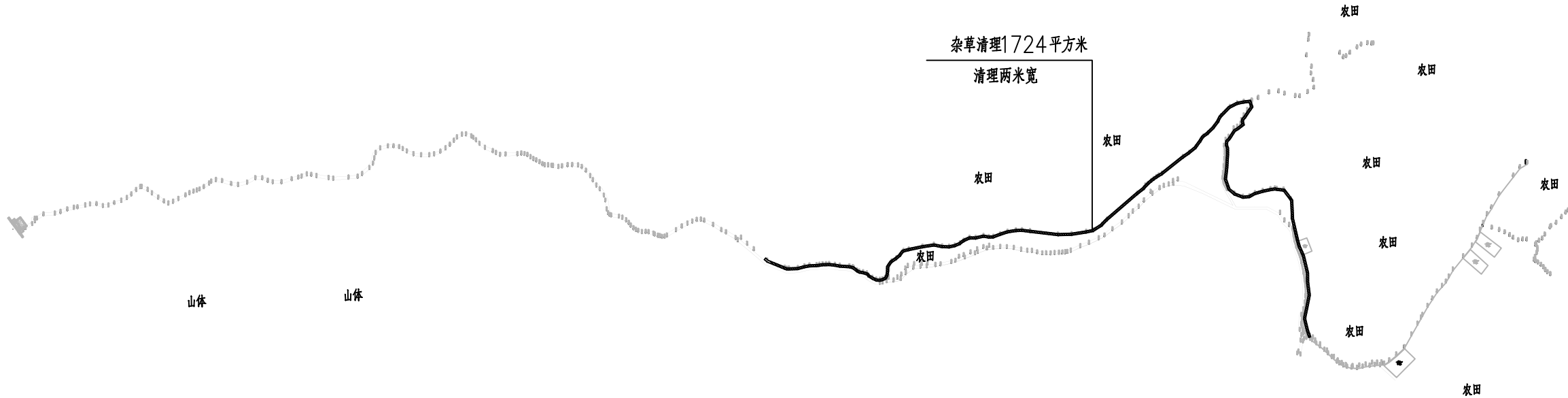
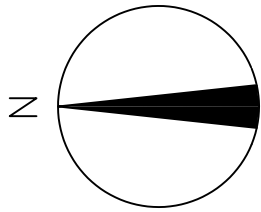
2025. 02





说明：
1、本图尺寸单位：高程桩号以m计，其他以mm计。

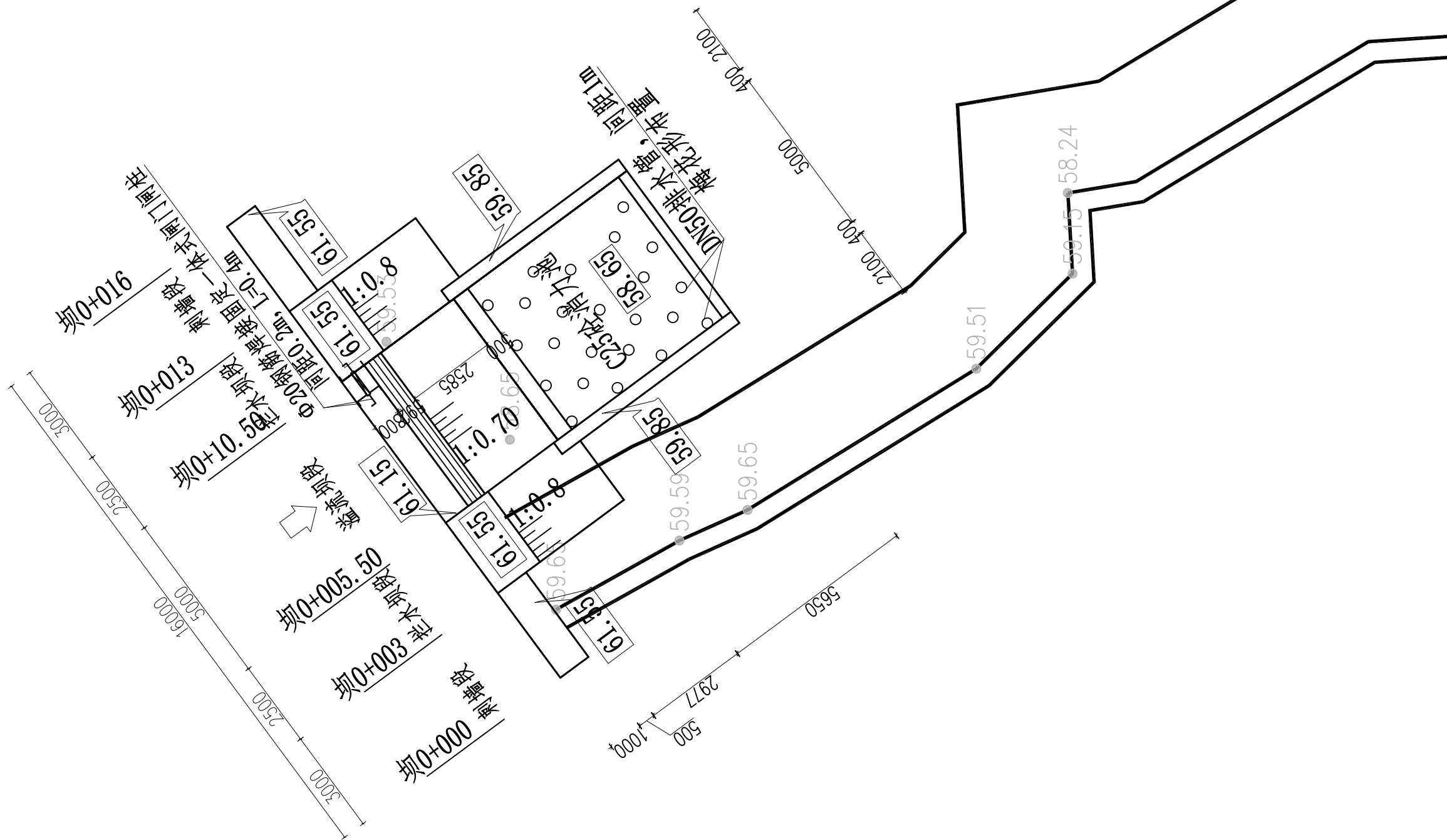
■ 备注 Notes			
* 本图纸未加盖图章无效。			
* 本图纸的版权,属缔博国际设计有限公司所有,未经本公司书面许可,不得修改复制、提供或泄漏给任何第三方。			
* 本图纸必须手续齐全方可用于施工,否则仅供施工准备使用。			
■ 设计业务章 Seal			
<div><div></div><div>缔博国际设计有限公司 Dibo International Design Co., LTD 工程设计资质证书编号: A246002618 地址(ADD): 海南省海口市龙华区金星路27号 邮编(CODE): 570216 电话(TEL): +86 898-66976040</div></div>			
■ 签署 Signature			
项目负责人 Item Prin	陈伟		
专业负责人 Chief	麦发丁		
审定 Approved	邵小林		
审核 Examined	冯永新		
校对 Checked	陈伯贤	陈伯贤	
设计 Designed	麦发丁		
■ 建设单位 Client			
梧州市万秀区夏郢镇人民政府			
■ 工程名称 Project			
夏郢镇旺坡村大屋组水利渠建设工程			
■ 子项名称 Sub Project			
■ 图纸名称 Title			
施工便道平面图			
工程号 Pjt. No.		图 号 Dwg. No.	SS-03
专 业 Dept.	排水	阶 段 Stage	施工图
比 例 Scale		日 期 Date	2025.02



说明：
1、本图尺寸单位：高程桩号以m计，其他以mm计。

杂草清理总平面

■ 备 注 Notes			
* 本图纸未加盖图章无效。			
* 本图纸的版权, 属缔博国际设计有限公司所有, 未经本司书面许可, 不得修改复制、提供或泄漏给任何第三方。			
* 本图纸必须手续齐全方可用于施工, 否则仅供施工准备使用。			
■ 设计业务章 Seal			
<div> 缔博国际设计有限公司 Dibo International Design Co., LTD 工程设计资质证书编号: A246002618 地址(ADD): 海南省海口市龙华区金星路27号 邮编(CODE): 570216 电话(TEL): +86 898-66976040</div>			
■ 签 署 Signature			
项目负责人 Item Prin	陈伟		
专业负责人 Chief	麦发丁		
审 定 Approved	邵小林		
审 核 Examined	冯永新		
校 对 Checked	陈伯贤		
设 计 Designed	麦发丁		
■ 建设单位 Client			
梧州市万秀区夏郢镇人民政府			
■ 工程名称 Project			
夏郢镇旺坡村大屋组水利渠建设工程			
■ 子项名称 Sub Project			
■ 图纸名称 Title			
杂草清理总平面			
工程号 Pjt .No.		图 号 Dwg. No.	SS-04
专 业 Dept.	排水	阶 段 Stage	施工图
比 例 Scale		日 期 Date	2025. 02



- 说明:
- 1、本图尺寸单位: 高程桩号以m计, 其他以mm计。
 - 2、新建C25砼坝体, 堰坝每10m分一道缝, 且设置橡胶止水;
 - 3、坝体基础坐落于基岩上, 基础承载力不小于300kpa;
 - 4、新建下游消力池, 新建消力池与堰体接触带设置橡胶止水;
 - 5、图中及说明未详尽之处, 按国家现行有关规程规范执行。

拦水坝平面布置图

■ 备注 Notes			
* 本图纸未加盖图章无效。 * 本图纸的版权, 属缔博国际设计有限公司所有, 未经本司书面许可, 不得修改、复制、提供或泄漏给任何第三方。 * 本图纸必须手续齐全方可用于施工, 否则仅供施工准备使用。			
■ 设计业务章 Seal			
<div> 缔博国际设计有限公司 Dibo International Design Co., LTD 工程设计资质证书编号: A246002618 地址(ADD): 海南省海口市龙华区金星路27号 邮编(CODE): 570216 电话(TEL): +86 898-66976040</div>			
■ 签署 Signature			
项目负责人 Item Prin	陈伟		
专业负责人 Chief	麦发丁		
审定 Approved	邵小林		
审核 Examined	冯永新		
校对 Checked	陈伯贤		
设计 Designed	麦发丁		
■ 建设单位 Client			
梧州市万秀区夏郢镇人民政府			
■ 工程名称 Project			
夏郢镇旺坡村大屋组水利渠建设工程			
■ 子项名称 Sub Project			
■ 图纸名称 Title			
拦水坝平面布置图			
工程号 Pjt. No.		图号 Dwg. No.	SS-05
专业 Dept.	排水	阶段 Stage	施工图
比例 Scale		日期 Date	2025.02

A段排水渠坐标、高程表(1/2)

排水渠桩号	渠道坐标(米)		设计排水渠流水面 内底标高
	X	Y	
KA0+000	2604013.922	525572.131	60.65
KA0+020	2603998.909	525584.441	59.60
KA0+040	2603981.323	525590.514	58.08
KA0+060	2603962.198	525596.097	57.73
KA0+080	2603942.594	525599.892	57.47
KA0+100	2603923.174	525600.325	57.11
KA0+120	2603905.215	525608.675	56.88
KA0+140	2603888.797	525614.315	56.24
KA0+160	2603872.487	525602.78	56.03
KA0+180	2603854.345	525606.788	55.65
KA0+200	2603836.159	525614.97	55.40
KA0+220	2603818.68	525623.432	55.27
KA0+240	2603799.254	525618.914	55.07
KA0+260	2603780.687	525625.639	55.00
KA0+280	2603761.413	525621.669	54.87
KA0+300	2603741.959	525625.537	54.60
KA0+320	2603722.766	525627.994	54.50
KA0+340	2603703.016	525625.209	54.40
KA0+360	2603683.081	525626.776	54.25
KA0+380	2603667.15	525638.156	54.19

排水渠桩号	渠道坐标(米)		设计排水渠流水面 内底标高
	X	Y	
KA0+400	2603658.174	525655.223	54.10
KA0+420	2603638.664	525655.421	53.98
KA0+440	2603620.178	525648.412	53.82
KA0+460	2603600.662	525651.041	53.64
KA0+480	2603585.038	525663.332	53.50
KA0+500	2603567.574	525665.71	53.45
KA0+520	2603551.755	525653.8	53.32
KA0+540	2603532.911	525648.934	53.21
KA0+560	2603513.305	525648.119	52.92
KA0+580	2603496.017	525638.358	52.80
KA0+600	2603476.272	525637.916	52.66
KA0+620	2603457.582	525634.258	52.23
KA0+640	2603445.689	525618.26	51.85
KA0+660	2603436.708	525600.886	51.49
KA0+680	2603425.171	525588.122	51.11
KA0+700	2603409.517	525576.576	50.67
KA0+720	2603390.693	525571.28	50.29
KA0+740	2603372.223	525571.253	49.89
KA0+760	2603354.877	525581.192	49.56
KA0+780	2603336.008	525582.163	48.92

排水渠桩号	渠道坐标(米)		设计排水渠流水面 内底标高
	X	Y	
KA0+800	2603318.516	525572.564	48.42
KA0+820	2603302.195	525566.735	47.65
KA0+840	2603287.201	525553.521	47.15
KA0+860	2603270.919	525542.307	46.61
KA0+880	2603251.92	525537.261	46.06
KA0+900	2603232.241	525540.247	43.90
KA0+920	2603212.335	525541.006	41.87
KA0+940	2603192.603	525538.287	39.03
KA0+960	2603175.416	525529.158	38.34
KA0+980	2603158.206	525530.929	37.62
KA1+000	2603149.711	525547.459	37.27
KA1+020	2603133.2	525557.059	37.12
KA1+040	2603113.514	525560.547	36.79
KA1+060	2603093.768	525559.635	36.45
KA1+080	2603075.781	525567.607	36.30
KA1+100	2603056.057	525568.55	36.19
KA1+120	2603036.958	525574.093	35.61
KA1+140	2603017.095	525574.07	35.57
KA1+160	2602997.232	525571.734	35.41
KA1+180	2602977.285	525571.248	35.18

■ 备 注 Notes

* 本图纸未加盖图章无效。

* 本图纸的版权, 属缔博国际设计有限公司所有, 未经本司书面许可, 不得修改、复制、提供或泄漏给任何第三方。

* 本图纸必须手续齐全方可用于施工, 否则仅供施工准备使用。

■ 设计业务章 Seal



缔博国际设计有限公司
Dibo International Design Co., LTD
工程设计资质证书编号: A246002618
地址(ADD): 海南省海口市龙华区金星路27号
邮编(CODE): 570216 电话(TEL): +86 898-66976040

■ 签 署 Signature

项目负责人
Item Prin

陈伟



专业负责人
Chief

麦发丁



审 定
Approved

邵小林



审 核
Examined

冯永新



校 对
Checked

陈伯贤



设 计
Designed

麦发丁



■ 建设单位 Client

梧州市万秀区夏郢镇人民政府

■ 工程名称 Project

夏郢镇旺坡村大屋组水利渠建设工程

■ 子项名称 Sub Project

■ 图纸名称 Title

A段排水渠坐标、高程表(1/2)

工程号
Pjt .No.

图 号
Dwg. No.

SS-06

专 业
Dept.

排水

阶 段
Stage

施工图

比 例
Scale

日 期
Date

2025.02

A段排水渠坐标、高程表(2/2)

排水渠桩号	渠道坐标 (米)		设计排水渠流水面 内底标高
	X	Y	
KA1+200	2602957.566	525574.537	34.51
KA1+220	2602941.549	525585.957	34.41
KA1+240	2602926.398	525599.013	33.99
KA1+260	2602911.211	525612.024	33.59
KA1+280	2602896.328	525625.307	33.09
KA1+300	2602880.068	525636.885	32.86
KA1+320	2602864.262	525649.128	32.39
KA1+340	2602849.932	525662.779	31.38
KA1+360	2602836.194	525677.028	31.01
KA1+380	2602824.24	525692.863	30.40
KA1+400	2602806.801	525701.572	30.22
KA1+420	2602806.034	525689.36	29.41
KA1+440	2602817.005	525674.874	28.34
KA1+460	2602824.28	525657.61	28.19
KA1+480	2602824.804	525637.681	27.41
KA1+500	2602823.23	525618.252	26.25
KA1+520	2602807.263	525607.747	26.00
KA1+540	2602788.385	525613.555	25.50
KA1+560	2602768.679	525614.831	24.25
KA1+580	2602760.369	525598.005	24.20

排水渠桩号	渠道坐标 (米)		设计排水渠流水面 内底标高
	X	Y	
KA1+600	2602757.772	525578.257	24.10
KA1+620	2602752.791	525558.904	24.00
KA1+640	2602746.529	525539.997	23.95
KA1+660	2602744.395	525520.207	23.70
KA1+680	2602745.711	525500.495	23.30
KA1+700	2602746.048	525480.937	22.80
KA1+720	2602736.145	525464.636	22.00
KA1+740	2602720.944	525451.683	21.95
KA1+760	2602704.353	525441.048	21.90
KA1+780	2602684.686	525442.088	21.85
KA1+800	2602665.4	525445.517	21.80
KA1+820	2602650.163	525458.43	21.77
KA1+840	2602639.828	525475.441	21.75
KA1+860	2602629.979	525492.848	21.74
KA1+880	2602619.52	525509.884	21.70
KA1+900	2602607.019	525525.41	21.68
KA1+920	2602596.093	525542.096	21.65
KA1+940	2602583.559	525557.681	21.60
KA1+960	2602573.846	525575.056	21.58
KA1+980	2602565.315	525593.053	21.55

排水渠桩号	渠道坐标 (米)		设计排水渠流水面 内底标高
	X	Y	
KA2+000	2602555.171	525610.282	21.50
KA2+020	2602542.923	525626.093	21.48
KA2+042	2602527.389	525641.117	21.46

[illegible]

B段排水渠坐标、高程表

排水渠桩号	渠道坐标（米）		设计排水渠流水面 内底标高
	X	Y	
KB0+000	2602801.645	525702.124	30.40
KB0+020	2602783.39	525709.914	30.00
KB0+040	2602764.045	525708.799	29.82
KB0+060	2602745.099	525710.328	29.41
KB0+080	2602739.634	525726.247	29.24
KB0+100	2602744.253	525745.192	29.23
KB0+120	2602743.013	525764.901	29.10
KB0+122	2602742.728	525767.083	29.05

C段排水渠坐标、高程表

排水渠桩号	渠道坐标（米）		设计排水渠流水面 内底标高
	X	Y	
KC0+000	2602740.096	525735.899	29.23
KC0+020	2602722.15	525744.728	29.15
KC0+040	2602705.698	525746.574	29.07
KC0+060	2602689.52	525758.03	28.87
KC0+071	2602679.204	525759.012	28.61

D段排水渠坐标、高程表

排水渠桩号	渠道坐标（米）		设计排水渠流水面 内底标高
	X	Y	
KD0+000	2602571.814	525579.851	21.55
KD0+020	2602552.689	525574.073	21.50
KD0+040	2602535.121	525565.217	21.45
KD0+060	2602517.941	525558.316	21.40
KD0+080	2602515.33	525541.886	21.35
KD0+095	2602504.658	525531.545	21.30

E段排水渠坐标、高程表

排水渠桩号	渠道坐标（米）		设计排水渠流水面 内底标高
	X	Y	
KE0+000	2602519.442	525560.841	21.40
KE0+020	2602506.349	525575.702	21.35
KE0+040	2602492.012	525589.36	21.30
KE0+047	2602487.076	525594.283	21.33

■ 备注 Notes

* 本图纸未加盖图章无效。
* 本图纸的版权,属缔博国际设计有限公司所有,未经本司书面许可,不得修改、复制、提供或泄漏给任何第三方。
* 本图纸必须手续齐全方可用于施工,否则仅供施工准备使用。

■ 设计业务章 Seal



缔博国际设计有限公司
Dibo International Design Co., LTD
工程设计资质证书编号: A246002618
地址(ADD): 海南省海口市龙华区金星路27号
邮编(CODE): 570216 电话(TEL): +86 898-66976040

■ 签署 Signature

项目负责人 Item Prin	陈伟	
专业负责人 Chief	麦发丁	
审定 Approved	邵小林	
审核 Examined	冯永新	
校对 Checked	陈伯贤	
设计 Designed	麦发丁	

■ 建设单位 Client

梧州市万秀区夏郢镇人民政府

■ 工程名称 Project

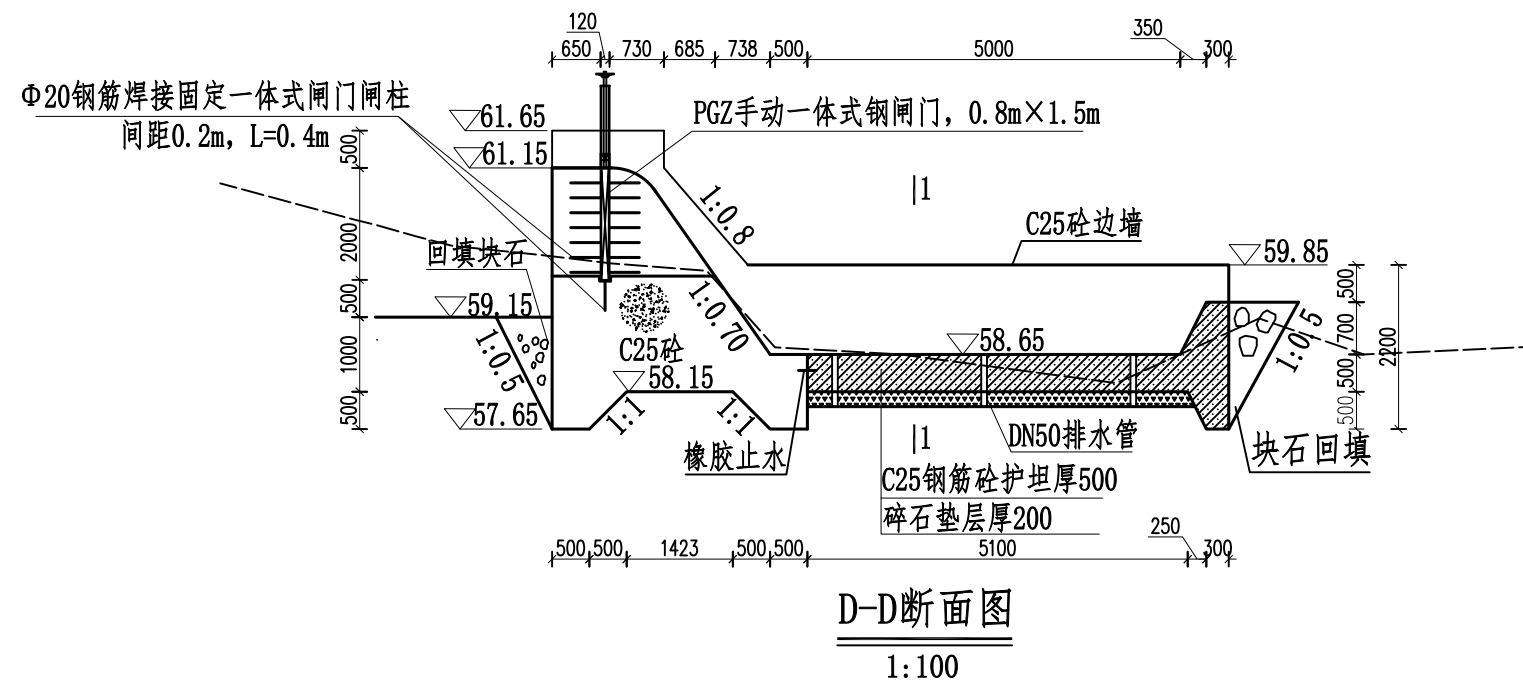
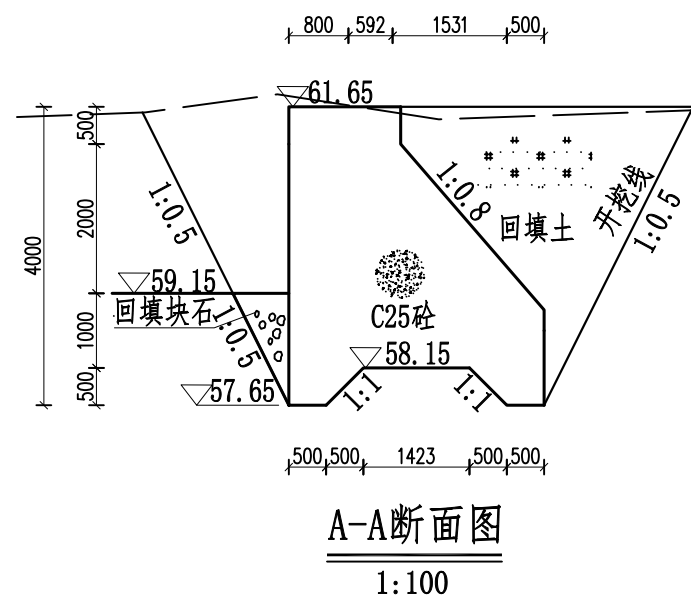
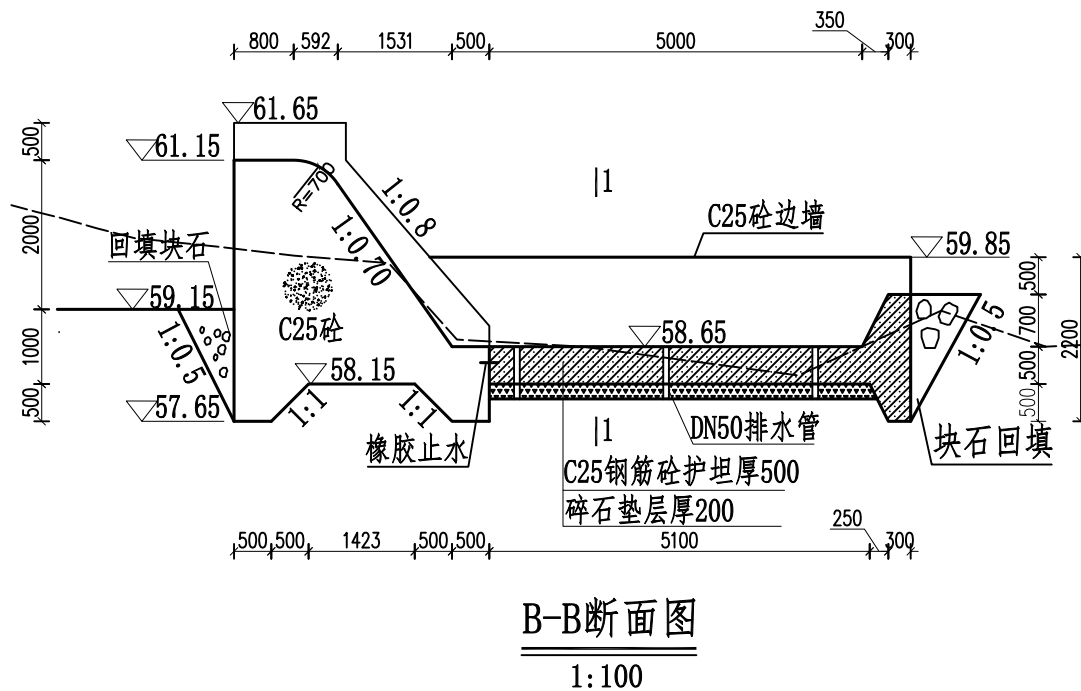
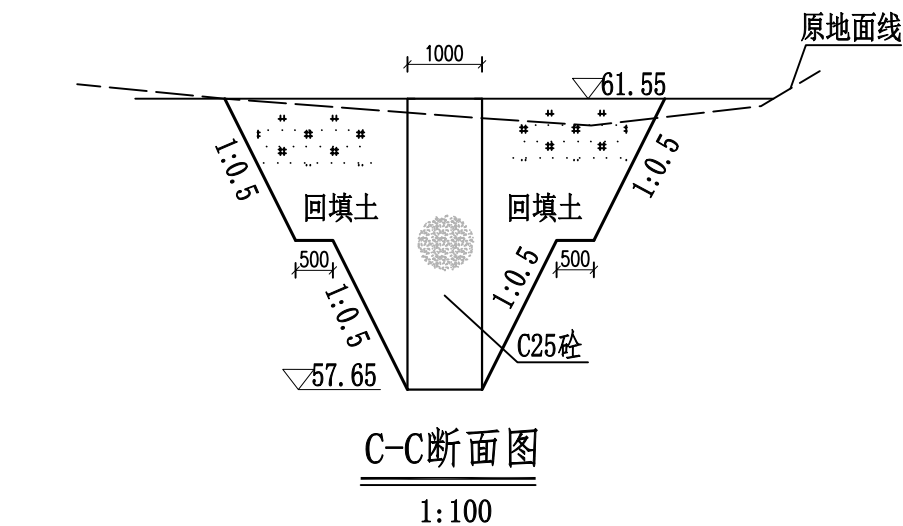
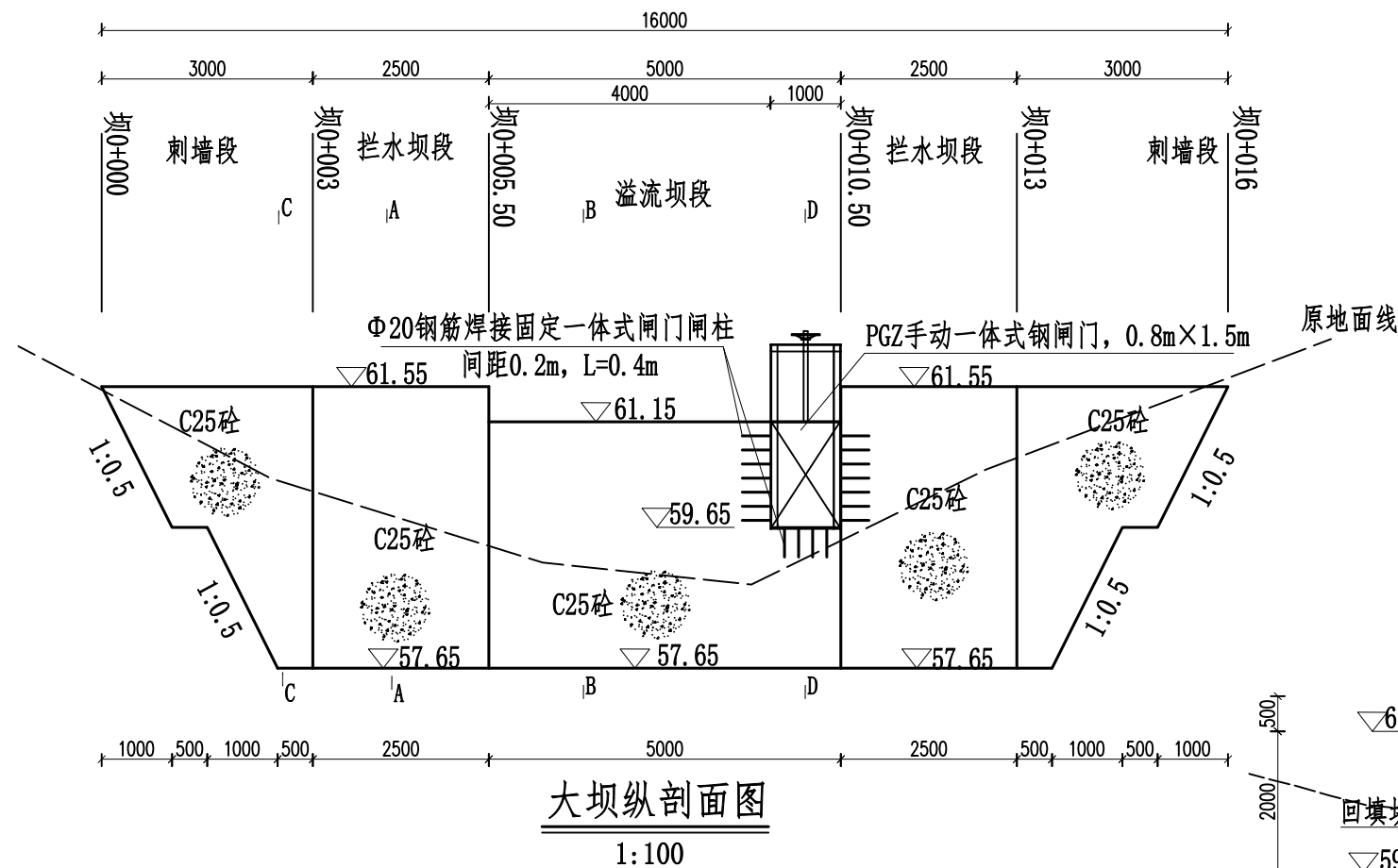
夏郢镇旺坡村大屋组水利渠建设工程

■ 子项名称 Sub Project

■ 图纸名称 Title

支线段排水渠坐标、高程表

工程号 Pjt .No.		图 号 Dwg. No.	SS-08
专 业 Dept.	排水	阶 段 Stage	施工图
比 例 Scale		日 期 Date	2025.02



说明:

- 1、本图尺寸单位：高程桩号以m计，其他以mm计。
- 2、新建C25砼坝体，堰坝每10m分一道缝，且设置橡胶止水；
- 3、坝体基础坐落于基岩上，基础承载力不小于300kpa；
- 4、新建下游消力池，新建消力池与堰体接触带设置橡胶止水；
- 5、图中及说明未详尽之处，按国家现行有关规程规范执行。

■ 备注 Notes

- * 本图纸未加盖图章无效。
- * 本图纸的版权, 属傅博国际设计有限公司所有, 未经本公司书面许可, 不得修改、复制、提供或泄漏给任何第三方。
- * 本图纸必须手续齐全方可用于施工, 否则仅供施工准备使用。

■ 设计业务章 Seal


缔博国际设计有限公司
 Dibo International Design Co., LTD
 工程设计资质证书编号: A246002618
 地址(ADD): 海南省海口市龙华区金星路27号
 邮编(CODE): 570216 电话(TEL): +86 898-66976040

■ 簽署 Signature

项目负责人 Item Prin	陈伟	
专业负责人 Chief	麦发丁	
审 定 Approved	邵小林	
审 核 Examined	冯永新	
校 对 Checked	陈伯贤	陈伯贤
设 计 Designed	麦发丁	

■ 建设单位 Client

梧州市万秀区夏郢镇人民政府

■ 工程名称 Project

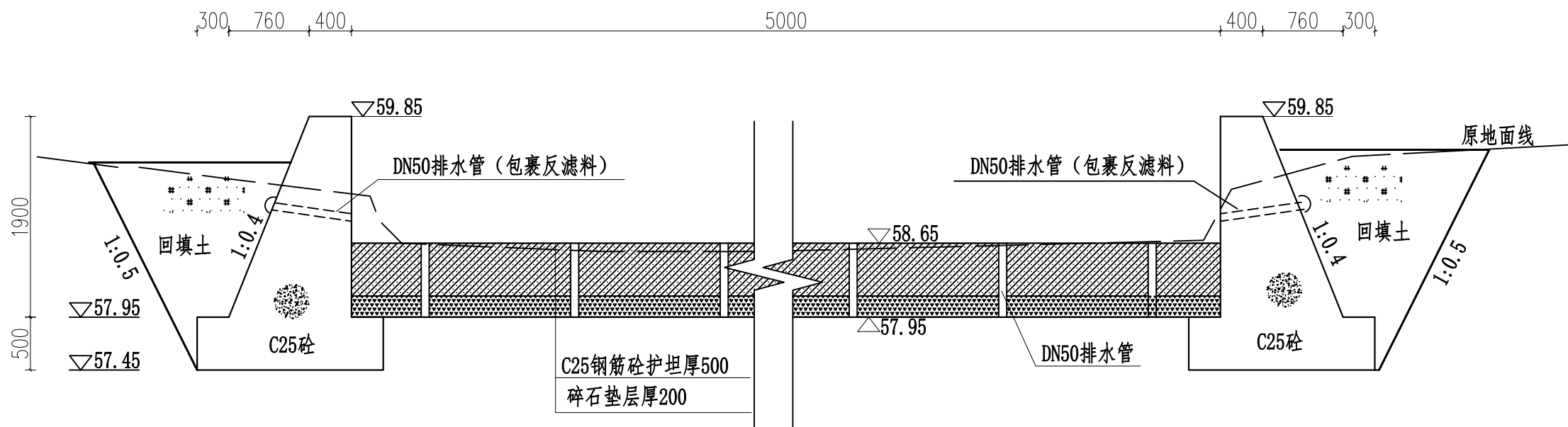
夏郢镇旺坡村大屋组水利渠建设工程

■ 子项名称 Sub Project

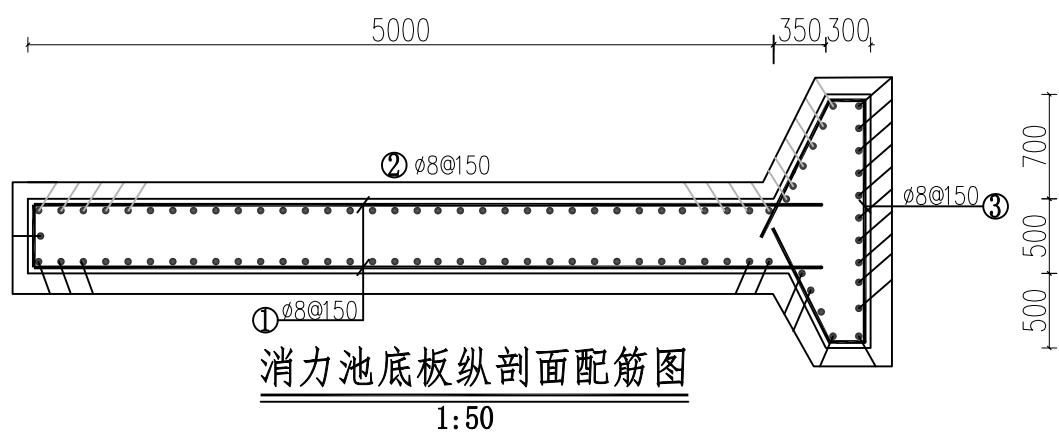
■ 图纸名称 Title

拦水坝剖面图

工程号 Pjt. No.		图号 Dwg. No.	SS-09
专业 Dept.	排水	阶段 Stage	施工图
比例 Scale		日期 Date	2025.02



1-1剖面图
1:50



消力池底板纵剖面配筋图
1:50

说明:

- 1、本图尺寸单位: 高程桩号以m计, 其他以mm计;
- 2、新建下游消力池, 新建消力池与堰体接触带设置橡胶止水;
- 3、钢筋搭接长度为40d, 单面焊为10d, 同截面钢筋搭接面积须符合规范要求;
- 4、图中及说明未详尽之处, 按国家现行有关规程规范执行。

消力池钢筋表

编号	钢筋详图(mm)	规格	长度(mm)	根数	重量(kg)
①		φ8	5500	244	530.09
②		φ8	3885	122	187.22
③		φ8	17900	70	494.94
加5%损耗, 共计钢筋量1272.86kg					

■ 备注 Notes

- * 本图纸未加盖图章无效。
- * 本图纸的版权, 属缔博国际设计有限公司所有, 未经本公司书面许可, 不得修改、复制、提供或泄漏给任何第三方。
- * 本图纸必须手续齐全方可用于施工, 否则仅供施工准备使用。

■ 设计业务章 Seal



缔博国际设计有限公司
Dibo International Design Co., LTD
工程设计资质证书编号: A246002618
地址(ADD): 海南省海口市龙华区金星路27号
邮编(CODE): 570216 电话(TEL): +86 898-66976040

■ 签署 Signature

项目负责人 Item Prin	陈伟	
专业负责人 Chief	麦发丁	
审定 Approved	邵小林	
审核 Examined	冯永新	
校对 Checked	陈伯贤	
设计 Designed	麦发丁	

■ 建设单位 Client

梧州市万秀区夏郢镇人民政府

■ 工程名称 Project

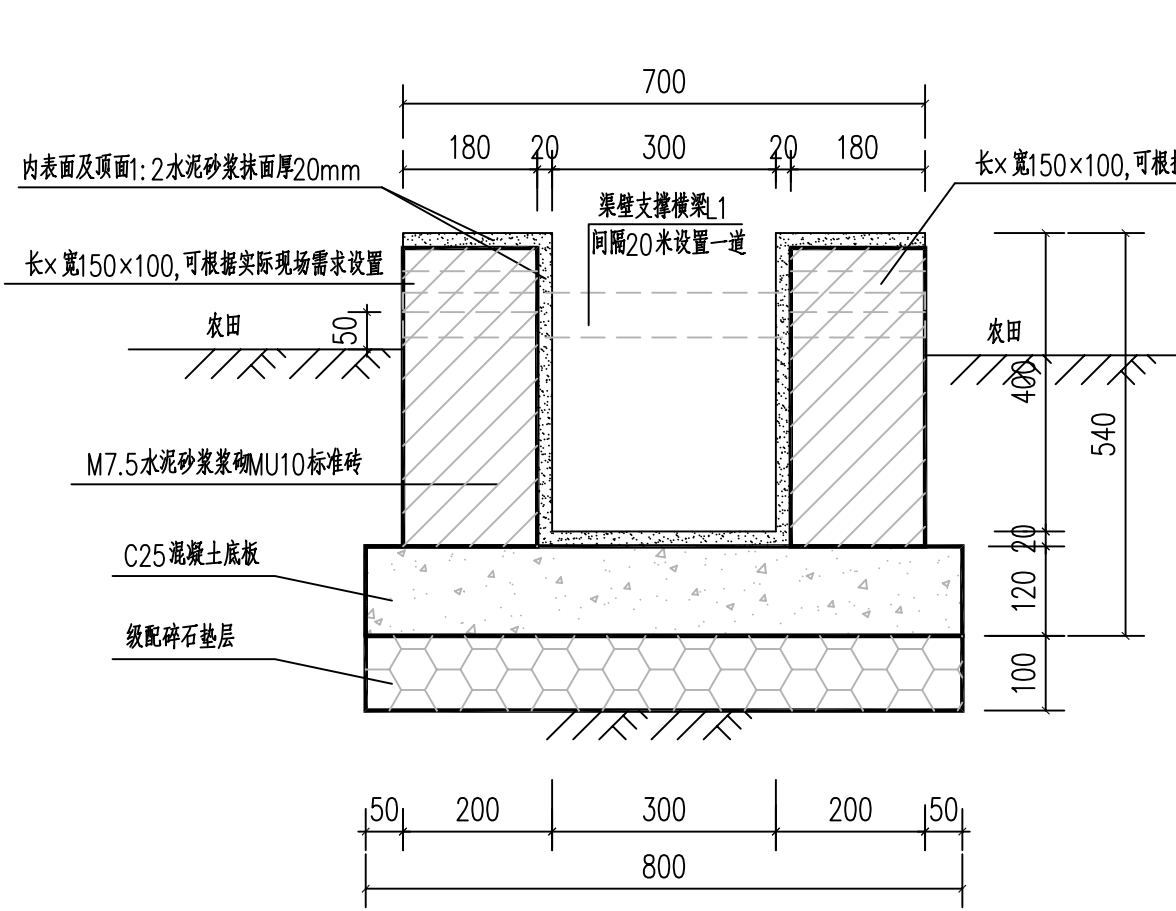
夏郢镇旺坡村大屋组水利渠建设工程

■ 子项名称 Sub Project

■ 图纸名称 Title

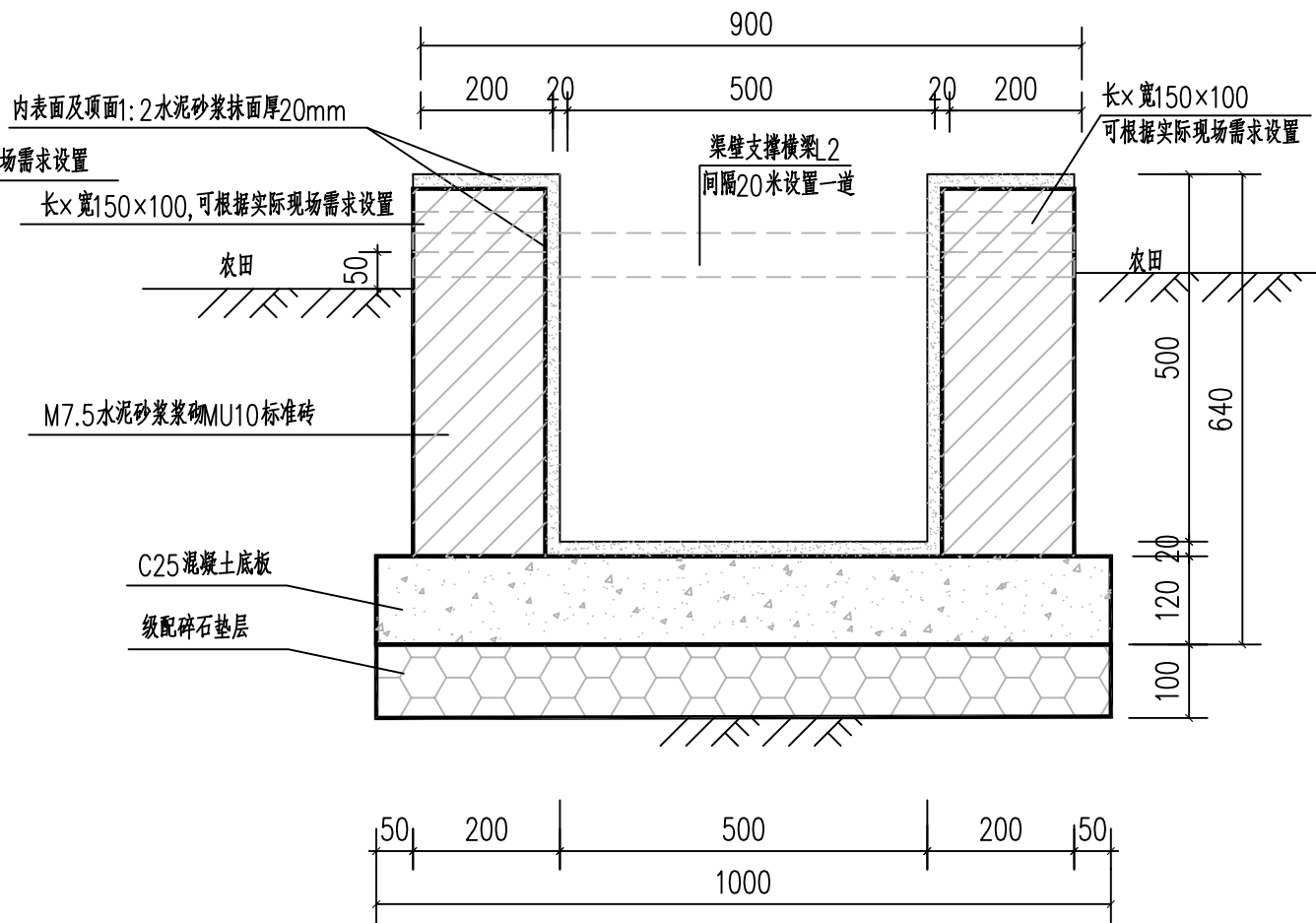
消力池大样图

工程号 Pjt. No.		图号 Dwg. No.	SS-10
专业 Dept.	排水	阶段 Stage	施工图
比例 Scale		日期 Date	2025.02

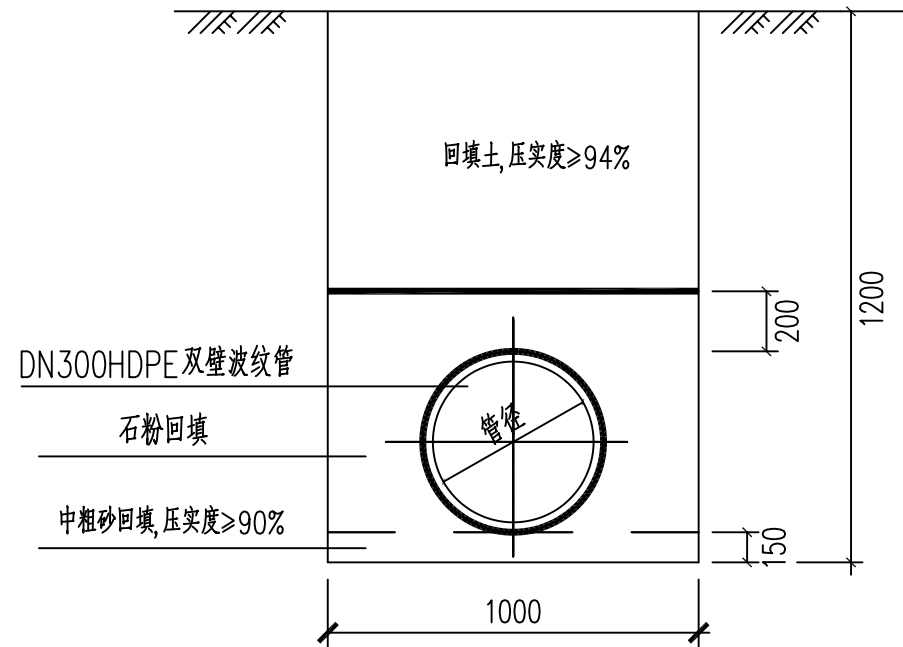


300×400排水渠大样图

- 说明:
- 1、本图尺寸除标明外其余均以mm为单位。
 - 2、排水渠每隔10m或地质变化处设置沉降缝一道，缝宽20mm，缝内填沥青麻筋。
 - 3、排水渠地基承载力要求大于120kpa。

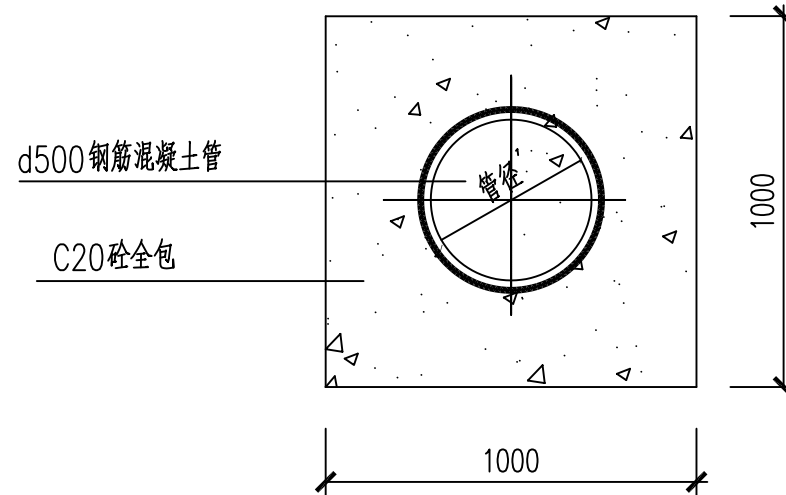


500×500排水渠大样图



DN300排水管横断面

- 说明:
- 1、本图尺寸除标明外其余均以mm为单位。
 - 2、排水渠地基承载力要求大于120kpa。



d500过路管横断面

■ 备注 Notes

- * 本图纸未加盖图章无效。
- * 本图纸的版权, 属缔博国际设计有限公司所有, 未经本司书面许可, 不得修改、复制、提供或泄漏给任何第三方。
- * 本图纸必须手续齐全方可用于施工, 否则仅供施工准备使用。

■ 设计业务章 Seal



缔博国际设计有限公司
Dibo International Design Co., LTD
工程设计资质证书编号: A246002618
地址(ADD): 海南省海口市龙华区金星路27号
邮编(CODE): 570216 电话(TEL): +86 898-66976040

■ 签署 Signature

项目负责人 Item Prin	陈伟	
专业负责人 Chief	麦发丁	
审定 Approved	邵小林	
审核 Examined	冯永新	
校对 Checked	陈伯贤	
设计 Designed	麦发丁	

■ 建设单位 Client

梧州市万秀区夏郢镇人民政府

■ 工程名称 Project

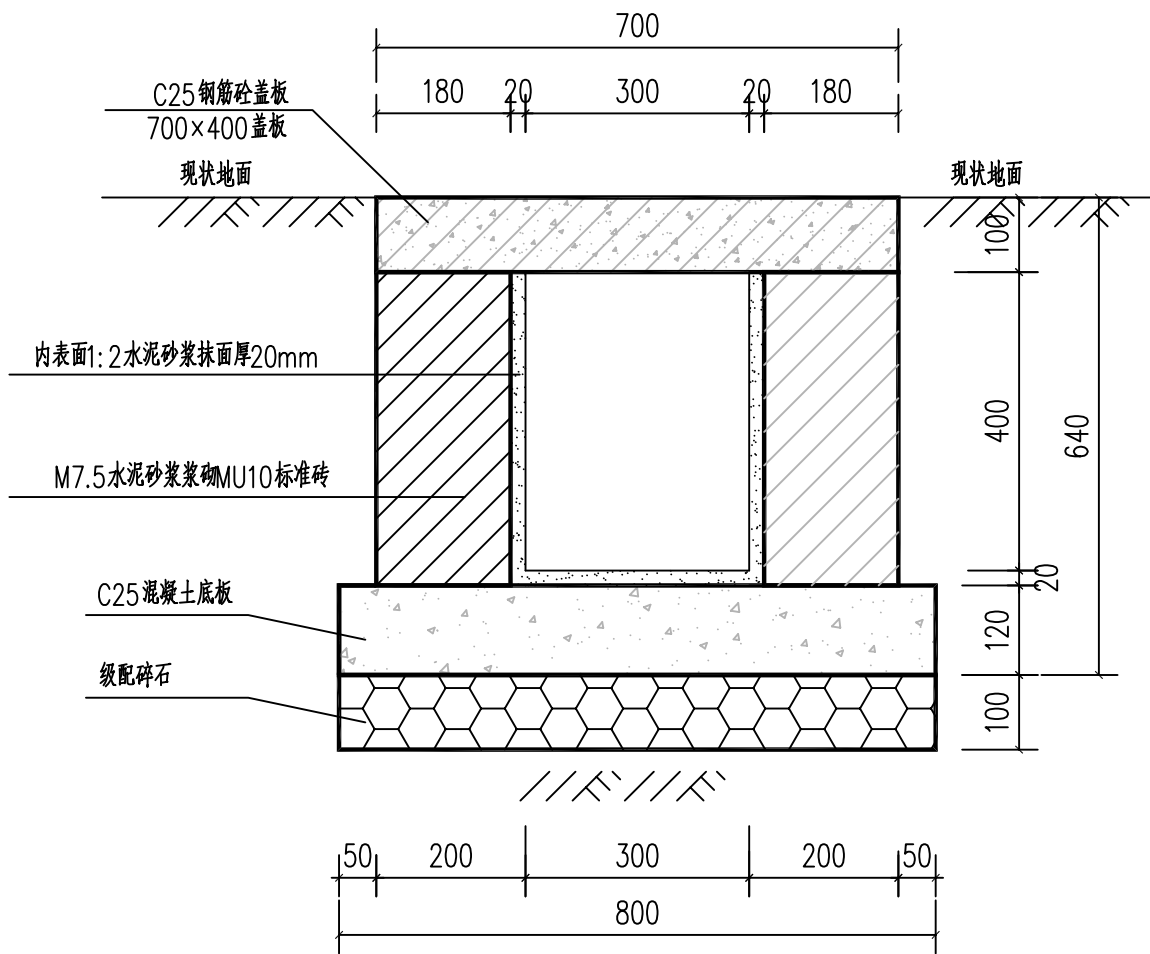
夏郢镇旺坡村大屋组水利渠建设工程

■ 子项名称 Sub Project

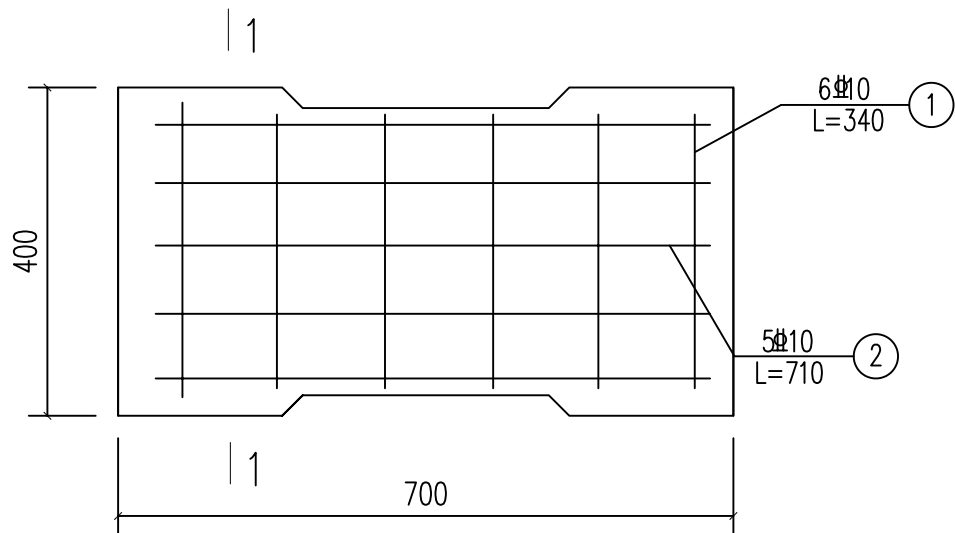
■ 图纸名称 Title

300×400排水渠大样图, 500×500排水渠大样图
DN300排水管横断面、d500过路管横断面

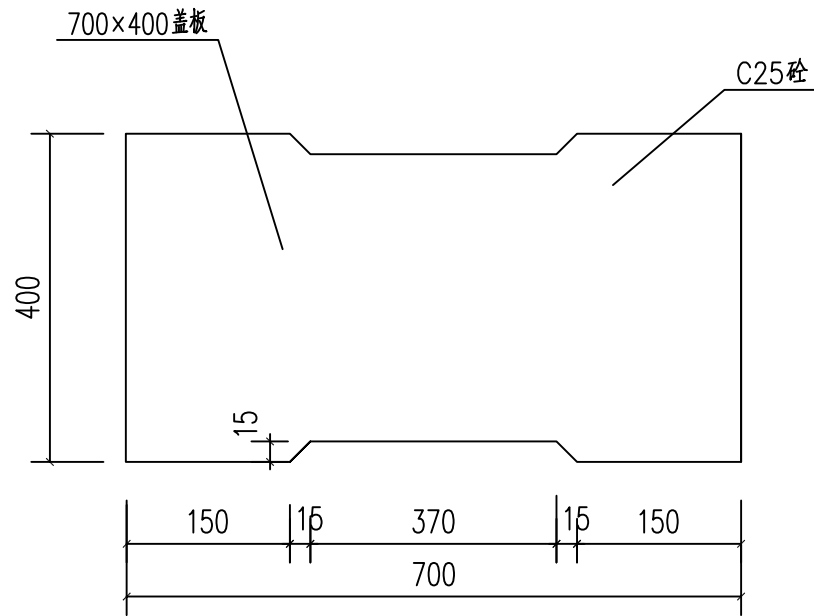
工程号 Pjt. No.		图号 Dwg. No.	SS-11
专业 Dept.	排水	阶段 Stage	施工图
比例 Scale		日期 Date	2025. 02



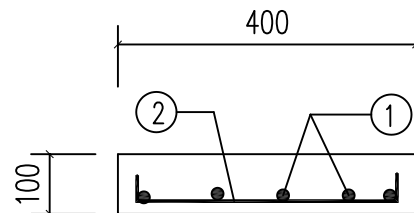
300×400 盖板渠大样图



700×400 盖板配筋图



700×400 盖板平面图



1-1

说明:

- 1、本图尺寸除标明外其余均以mm为单位。
- 2、盖板采用C25砼，钢筋采用HRB300级钢筋，钢筋保护层为3cm。盖板运输、堆放时要注意识别板的正反面，不得反抬反放。板在支座的搁置长度 $\geq 10\text{cm}$ 。用1:2水泥砂浆灌缝。
- 3、排水渠每隔10m或地质变化处设置沉降缝一道，缝宽20mm，缝内填沥青麻筋。
- 4、排水渠地基承载力要求大于120kpa。

■ 备注 Notes

- * 本图纸未加盖图章无效。
- * 本图纸的版权, 属缔博国际设计有限公司所有, 未经本司书面许可, 不得修改、复制、提供或泄漏给任何第三方。
- * 本图纸必须手续齐全方可用于施工, 否则仅供施工准备使用。

■ 设计业务章 Seal



缔博国际设计有限公司
Dibo International Design Co., LTD
工程设计资质证书编号: A246002618
地址(ADD): 海南省海口市龙华区金星路27号
邮编(CODE): 570216 电话(TEL): +86 898-66976040

■ 签署 Signature

项目负责人 Item Prin	陈伟	
专业负责人 Chief	麦发丁	
审定 Approved	邵小林	
审核 Examined	冯永新	
校对 Checked	陈伯贤	
设计 Designed	麦发丁	

■ 建设单位 Client

梧州市万秀区夏郢镇人民政府

■ 工程名称 Project

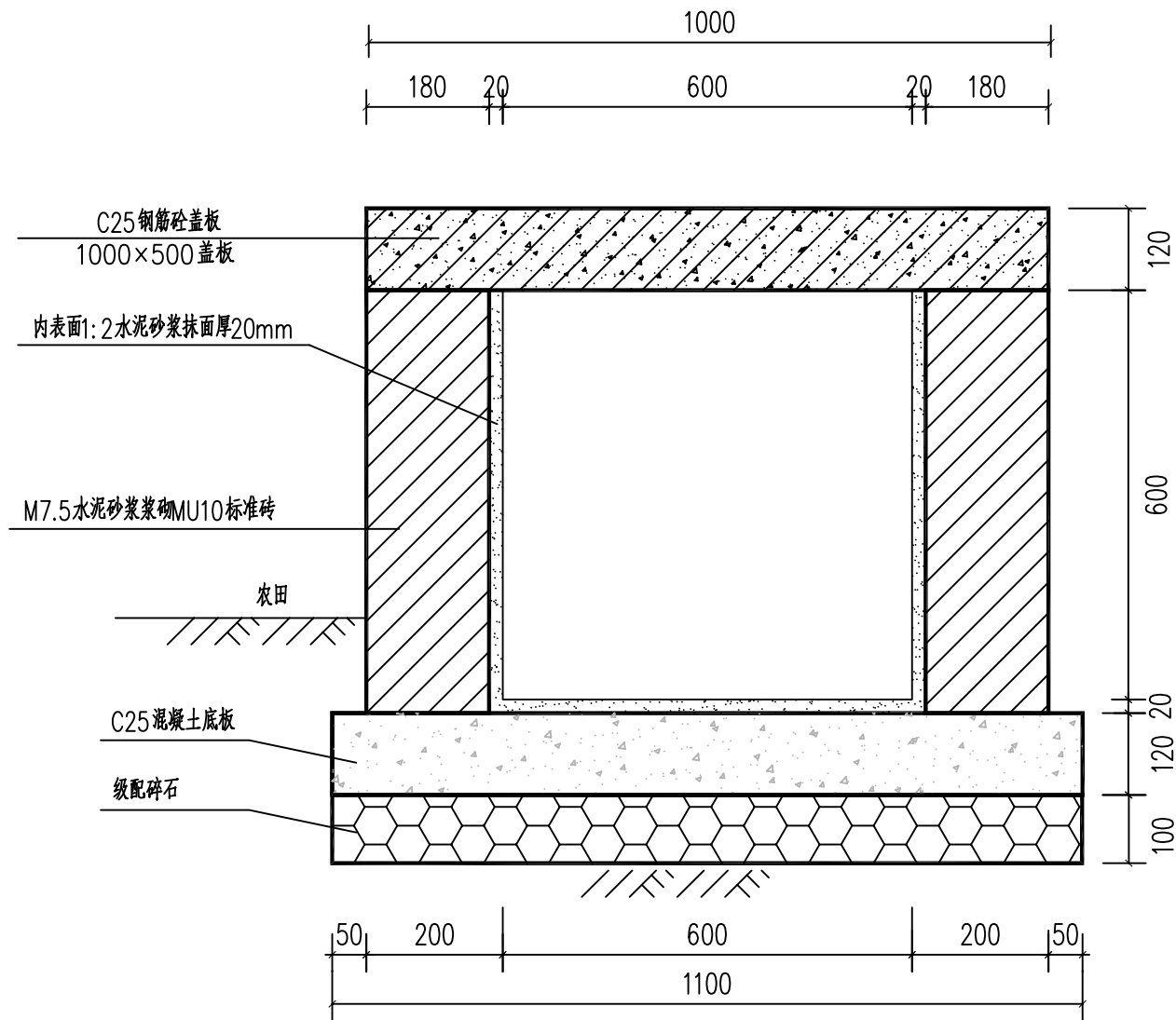
夏郢镇旺坡村大屋组水利渠建设工程

■ 子项名称 Sub Project

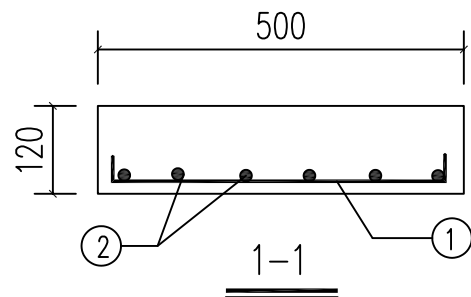
■ 图纸名称 Title

300×400盖板渠大样图

工程号 Pjt. No.		图号 Dwg. No.	SS-12
专业 Dept.	排水	阶段 Stage	施工图
比例 Scale		日期 Date	2025.02

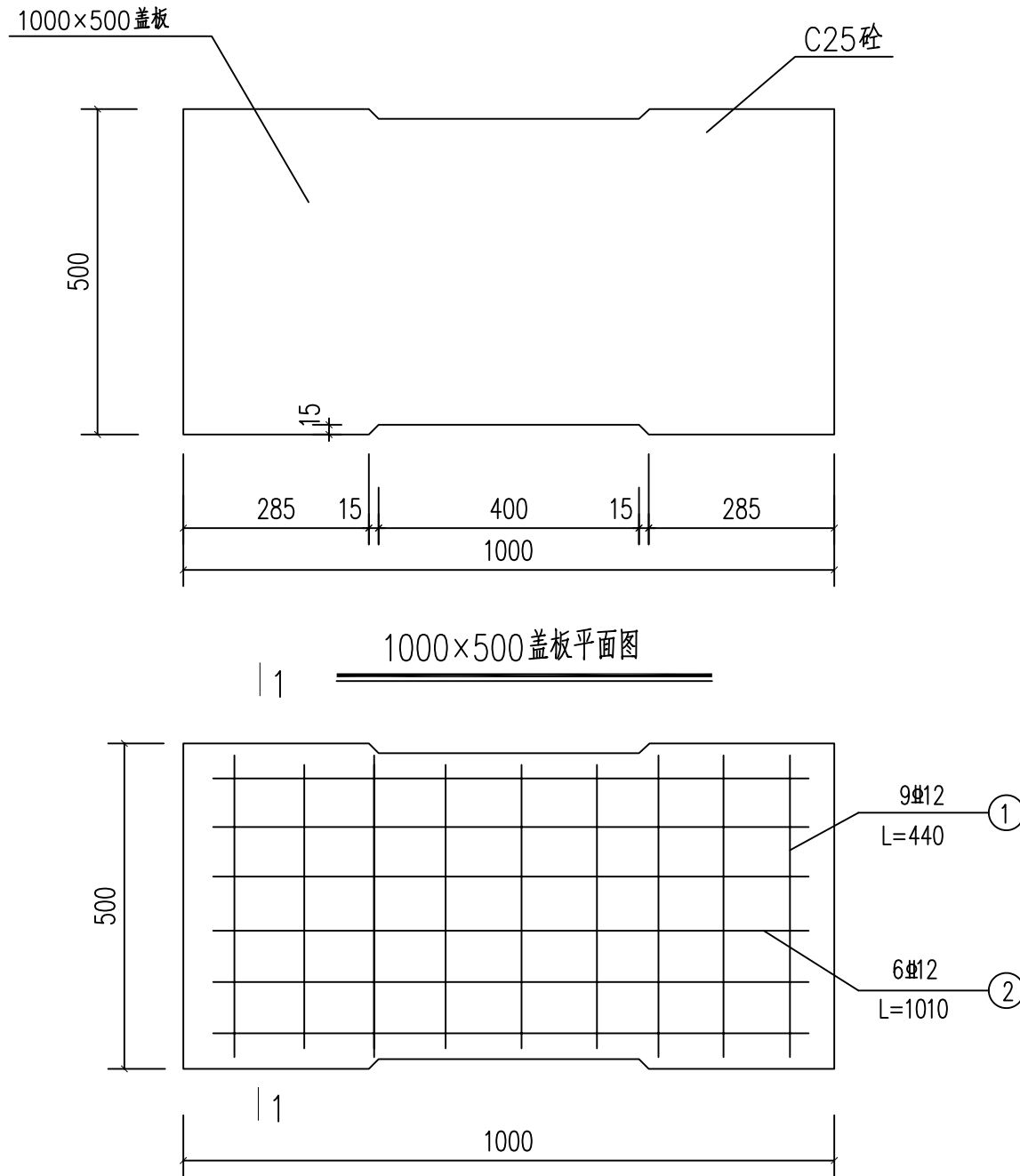


600×600 盖板排水渠大样图



说明:

- 1、本图尺寸除标明外其余均以mm为单位。
- 2、盖板采用C25砼，钢筋采用HRB300级钢筋，钢筋保护层为3cm。盖板运输、堆放时要注意识别板的正反面，不得反拍反放。板在支座的搁置长度 $\geq 10\text{cm}$ 。用1:2水泥砂浆灌缝。
- 3、排水渠每隔10m或地质变化处设置沉降缝一道，缝宽20mm，缝内填沥青麻筋。
- 4、排水渠地基承载力要求大于120kpa。



600×400 盖板配筋图

■ 备注 Notes

- * 本图纸未加盖图章无效。
- * 本图纸的版权, 属缔博国际设计有限公司所有, 未经本公司书面许可, 不得修改、复制、提供或泄漏给任何第三方。
- * 本图纸必须手续齐全方可用于施工, 否则仅供施工准备使用。

■ 设计业务章 Seal


缔博国际设计有限公司
Dibo International Design Co., LTD
工程设计资质证书编号: A246002618
地址(ADD): 海南省海口市龙华区金星路27号
邮编(CODE): 570216 电话(TEL): +86 898-66976040

■ 签署 Signature

项目负责人 Item Prin	陈伟	
专业负责人 Chief	麦发丁	
审定 Approved	邵小林	
审核 Examined	冯永新	
校对 Checked	陈伯贤	
设计 Designed	麦发丁	

■ 建设单位 Client

梧州市万秀区夏郢镇人民政府

■ 工程名称 Project

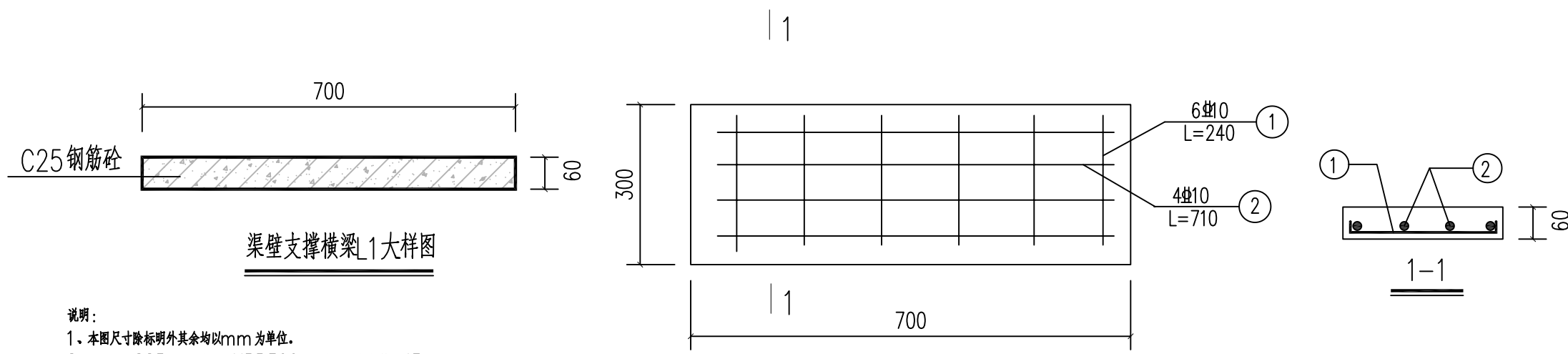
夏郢镇旺坡村大屋组水利渠建设工程

■ 子项名称 Sub Project

■ 图纸名称 Title

600×600盖板排水渠大样图

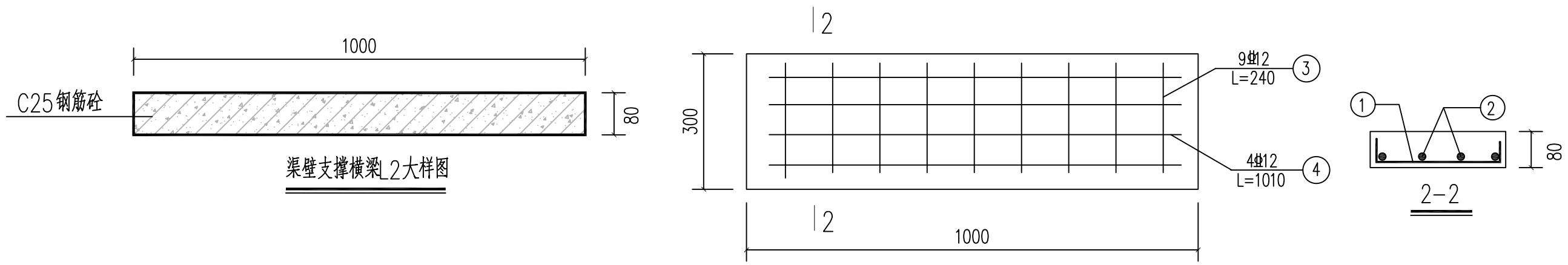
工程号 Pjt. No.		图号 Dwg. No.	SS-13
专业 Dept.	排水	阶段 Stage	施工图
比例 Scale		日期 Date	2025. 02



渠壁支撑横梁_1大样图

渠壁支撑横梁_1配筋图

说明：
1、本图尺寸除标明外其余均以mm为单位。
2、盖板采用C25砼，钢筋采用HRB300级钢筋，钢筋保护层为3cm。



渠壁支撑横梁_2大样图

渠壁支撑横梁_2配筋图

说明：
1、本图尺寸除标明外其余均以mm为单位。
2、盖板采用C25砼，钢筋采用HRB300级钢筋，钢筋保护层为3cm。

■ 备注 Notes

* 本图纸未加盖图章无效。

* 本图纸的版权, 属缔博国际设计有限公司所有, 未经本公司书面许可, 不得修改、复制、提供或泄漏给任何第三方。

* 本图纸必须手续齐全方可用于施工, 否则仅供施工准备使用。

■ 设计业务章 Seal

■ 签署 Signature

项目负责人 Item Prin	陈伟	
专业负责人 Chief	麦发丁	
审定 Approved	邵小林	
审核 Examined	冯永新	
校对 Checked	陈伯贤	
设计 Designed	麦发丁	

■ 建设单位 Client

梧州市万秀区夏郢镇人民政府

■ 工程名称 Project

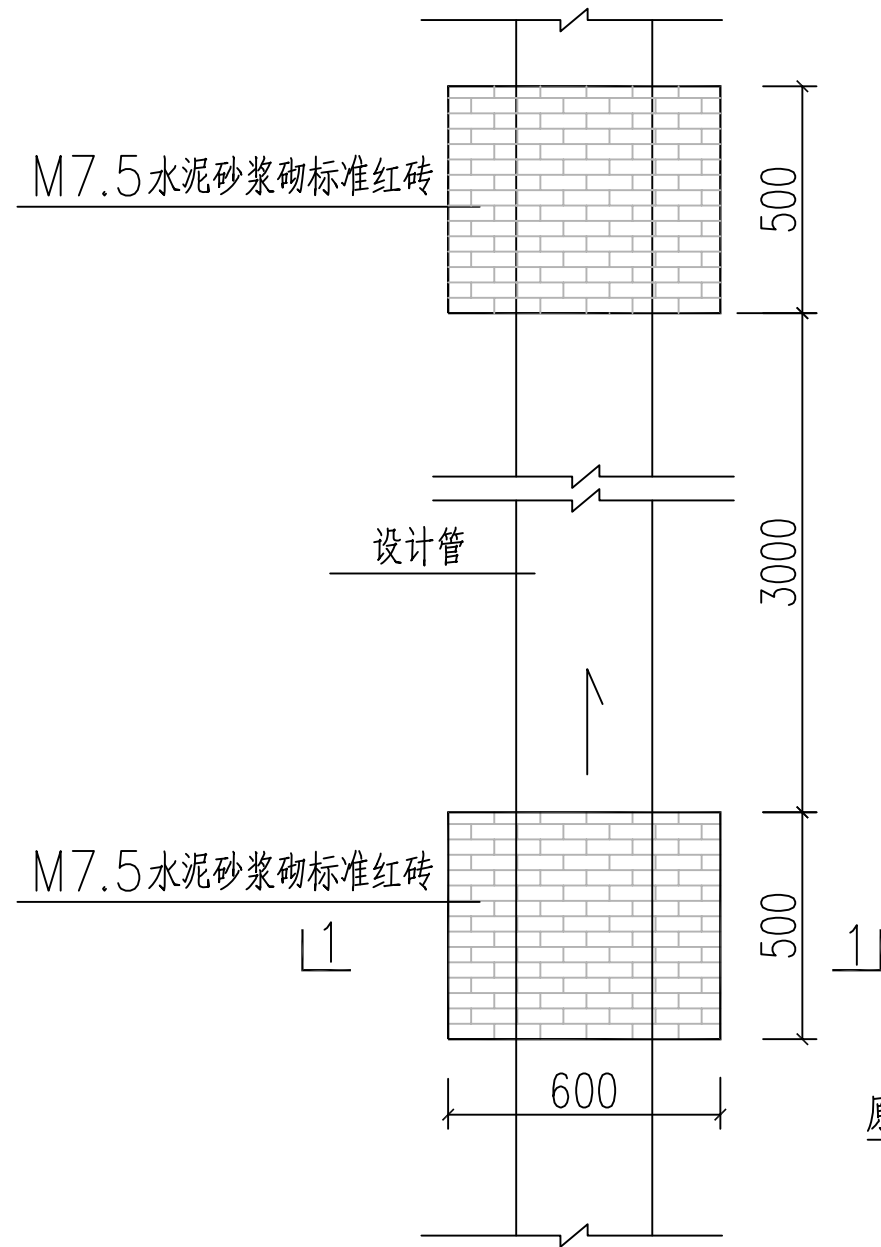
夏郢镇旺坡村大屋组水利渠建设工程

■ 子项名称 Sub Project

■ 图纸名称 Title

渠壁支撑横梁大样图

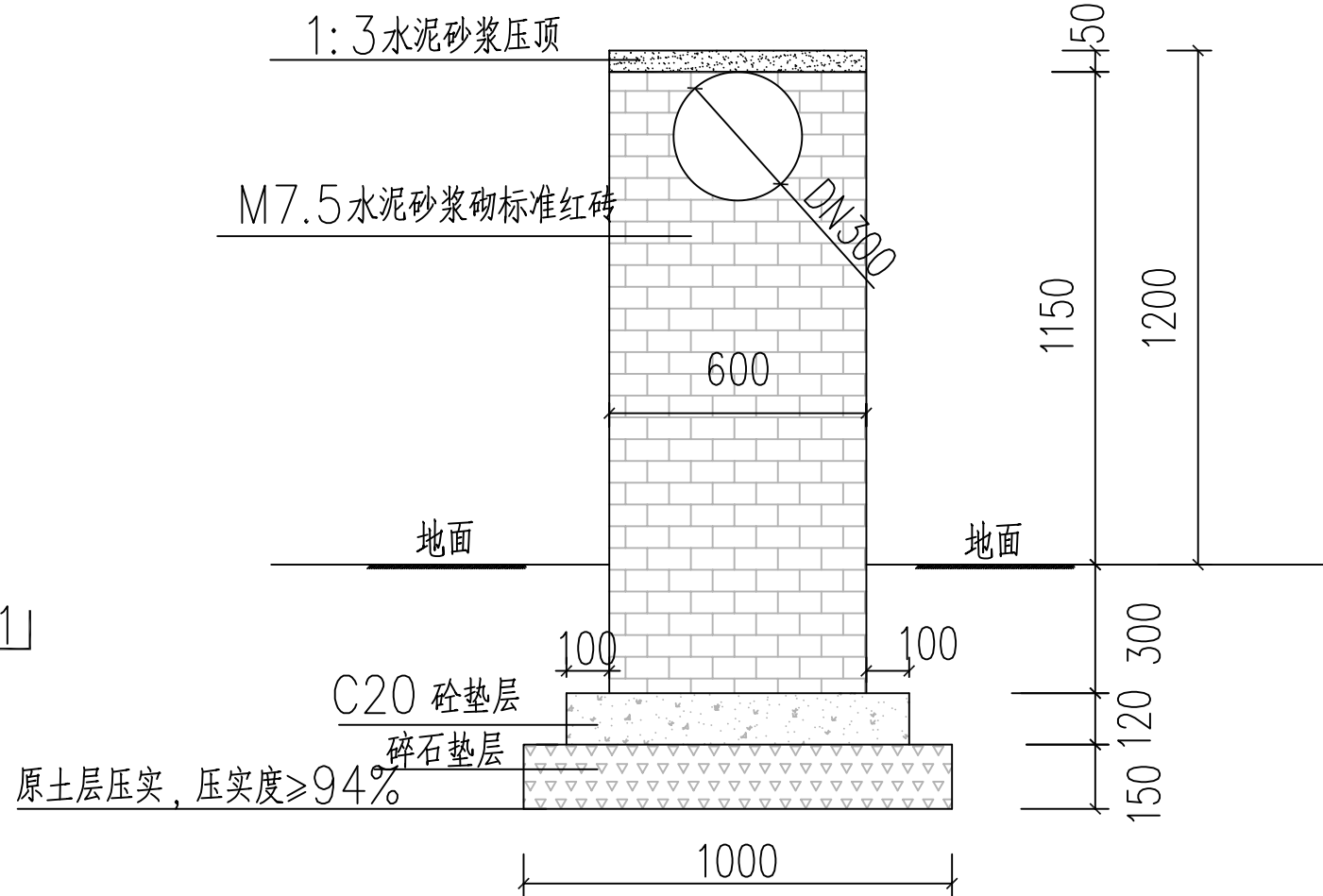
工程号 Pjt .No.		图 号 Dwg. No.	SS-14
专 业 Dept.	排水	阶 段 Stage	施工图
比 例 Scale		日 期 Date	2025. 02



管道支墩平面图

说明：

- 1、本图尺寸单位均以mm计。
- 2、基础承载力要求大于120K_{ap}。



1—1 剖面图

■ 备注 Notes

- * 本图纸未加盖图章无效。
- * 本图纸的版权, 属缔博国际设计有限公司所有, 未经本司书面许可, 不得修改、复制、提供或泄漏给任何第三方。
- * 本图纸必须手续齐全方可用于施工, 否则仅供施工准备使用。

■ 设计业务章 Seal

缔博国际设计有限公司
Dibo International Design Co., LTD
工程设计资质证书编号: A246002618
地址(ADD): 海南省海口市龙华区金星路27号
邮编(CODE): 570216 电话(TEL): +86 898-66976040

■ 签署 Signature

项目负责人 Item Prin	陈伟	
专业负责人 Chief	麦发丁	
审定 Approved	邵小林	
审核 Examined	冯永新	
校对 Checked	陈伯贤	
设计 Designed	麦发丁	

■ 建设单位 Client

梧州市万秀区夏郢镇人民政府

■ 工程名称 Project

夏郢镇旺坡村大屋组水利渠建设工程

■ 子项名称 Sub Project

■ 图纸名称 Title

管道支墩大样图

工程号 Pjt. No.		图号 Dwg. No.	SS-15
专业 Dept.	排水	阶段 Stage	施工图
比例 Scale		日期 Date	2025.02