

柳城县六塘镇三界村谷里屯片区糖料蔗基地灌溉建设项目工程规划布局图

管道数量表					
管道编号	管径			管长 (m)	注：
	Dn160	Dn125	Dn110		
上水管01			923.0	923.0	
上水管02			1290.0	1290.0	
干管01	696.00			696.0	
干管02		344.00		344.0	
干管03	548.00			548.0	
干管04		315.00		315.0	
干管05		397.00		397.0	
支管01			221.0	221.0	
支管02			78.0	78.0	
支管03			185.0	185.0	
支管04			262.0	262.0	
支管05			137.0	137.0	
支管06			182.0	182.0	
支管07			91.0	91.0	
支管08			119.0	119.0	
支管09			75.0	75.0	
支管10			157.0	157.0	
支管11			119.0	119.0	
支管12			188.0	188.0	
支管13			698.0	698.0	
支管14			224.0	224.0	
支管15			143.0	143.0	
支管16			186.0	186.0	
支管17			100.0	100.0	
支管18			302.0	302.0	
支管19			132.0	132.0	
支管20			297.0	297.0	
支管21			169.0	169.0	
支管22			142.0	142.0	
支管23			121.0	121.0	
支管24			133.0	133.0	
支管25			172.0	172.0	
支管26			240.0	240.0	
合计				9386.0	

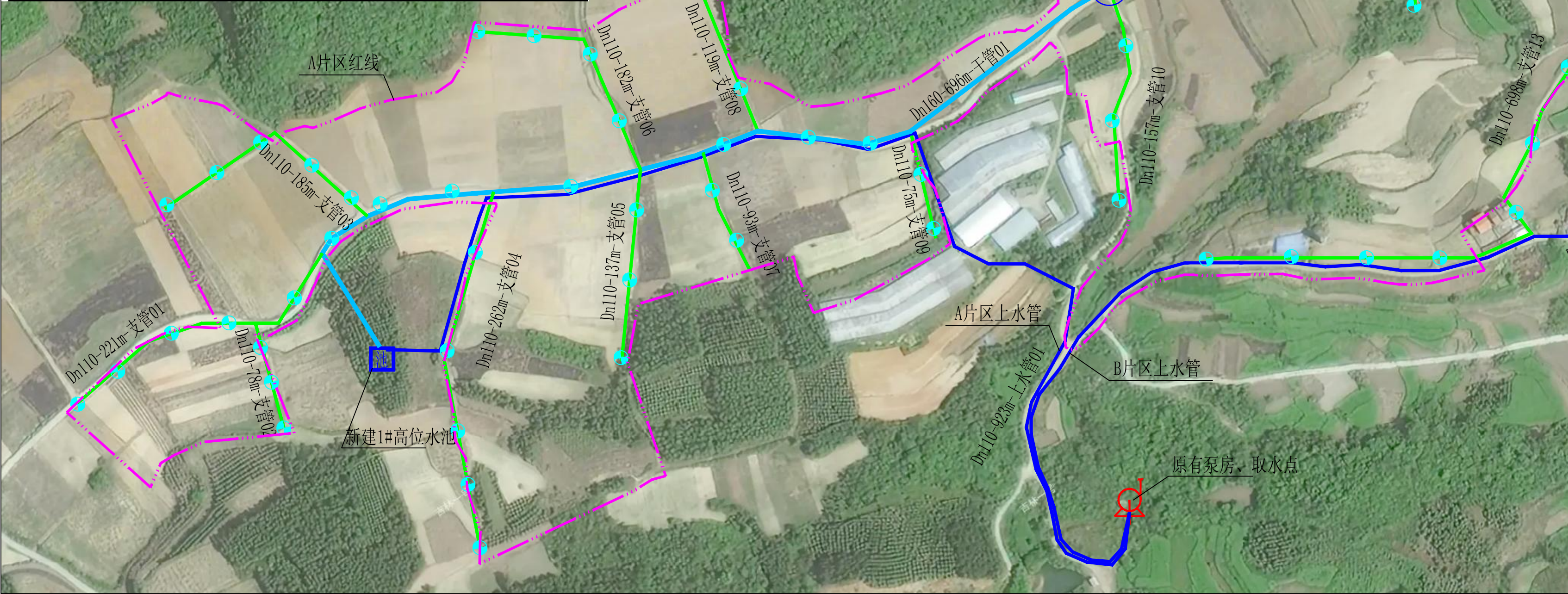


图 例

	边界线
	上水管
	干 管
	支 管
	水箱
	出水栓
	闸阀井
	泵 站

说明：

- 1、本图采用国家大地2000坐标系，1985国家高程基准。
- 2、项目区总面积840亩，灌区种植作物均为甘蔗。全部采用滴灌方式进行灌溉，共分2个灌水系统，在灌水系统内采用轮灌方式，轮灌周期为7天。地块内滴灌管、带由用户自理，本次设计引水至地块地头。
- 3、干管、分干管、支管采用压力等级0.80MPa的PE管。
- 4、本项目已有工程设施：
 - 1) 已有变压器一台。
 - 2) 已有泵房1座。
 - 3) 已有机耕路、渠道若干条。
- 5、本工程主要建设内容：
 - 1) 灌溉系统首部系统。
 - 2) 新建配水管网（含干管、分干管、支管）。
 - 3) 其他附属内容（镇墩、阀门等）。

泵房设备材料表

序号	名称	型号规格	单位	数量	备注
1	0.4kV水泵控制柜	30KW	台	2.0	含水位控制系统
2	深水泵	175QJ50-96	套	2.0	
3	0.4kV电表箱	三相四线	套	2.0	泵房安装
4	10kV供电线路	BLV-4×75mm ²	km	0.1	泵房安装
5	压力表	Y250 PN1.6	只	2.0	泵房安装
6	流量计	LXLC型 DN150	只	2.0	水箱出水口安装
7	闸阀	DN150	只	2.0	水箱出水口安装
8	止回阀	钢制, DN80	只	2.0	泵房安装

工程特性表

序号	项 目	单 位	数 量	备 注
一	红线面积	亩	840.0	
二	灌水方式			滴灌
三	水源工程			
1	水源点			地下暗河
2	泵站工程			
1)	设计流量	m ³ /h	50.0	
2)	水泵数量	台	2.0	
四	配电工程			
1	10kV供电线路	km	0.1	
五	输配水工程			
1	PE上水管Dn110	m	2213.0	
2	PE干管Dn160	m	1244.0	
3	PE分干管Dn125	m	1056.0	
4	PE支管Dn110	m	4873.0	
5	PE立管Dn75	m	250.0	
6	PE辅管Dn75	m	80.0	
六	首部工程			
1	200m ³ 水池	座	2.0	

主要设备材料表

序号	名称	型号规格	单位	数量	备注
1	304不锈钢水箱	8.0m×9.0m×3.0m	座	2.0	
2	PE上水管	Dn110	m	2213.0	
3	PE干管	Dn160	m	1244.0	
4	PE分干管	Dn125	m	1056.0	
5	PE支管	Dn110	m	4873.0	
6	PE立管	Dn75	m	250.0	
7	PE辅管	Dn75	m	80.0	
8	蝶阀	钢制, DN150	只	1.0	
9	蝶阀	钢制, DN110	只	26.0	
10	球阀	PE, DN75	只	150.0	
12	排气阀	dn25	只	26.0	
13	流量计	水表, DN65	只	150.0	
14	蝶阀井		座	3.0	
16	C15砼支架		座	150.0	按实计
17	镇墩		座	150.0	按实计
18	混凝土破除及恢复		m ²	20.0	按实计

广西宏源水利工程有限公司

核 定	虞松宾	柳城县六塘镇三界村谷里屯片区 糖料蔗基地灌溉建设项目	技 施	设 计
审 查			水 工	部 分
校 核	陈 颖	工程规划布局图		
设 计				
制 图	林凡凯			
负责人	林凡凯	比 例	见图	日 期
设计证号	水利行业丙级A245013983	图 号		2025.07