

兴安县已建成未移交路段一县城中、高杆灯路灯设施维修项目工程施工设计图册

设 计 范 围：

工 程 规 模：

工 程 勘 察 证 书：乙级 B251005766

工 程 设 计 证 书：乙级 A251024117

单 位 法 人：徐苏美

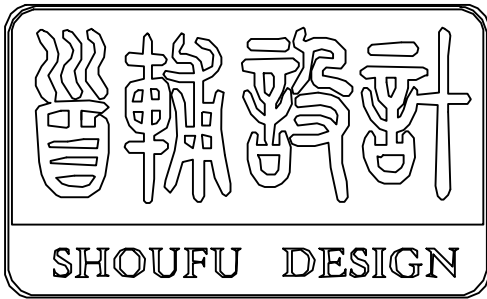
技 术 负 责 人：戈 伟

分 管 院 长：

分 管 总 工：

批 准：

项 目 负 责 人：



首辅工程设计有限公司

ShouFu Engineering Design Co.,Ltd

成 都

图 纸 目 录

[illegible]

设计总说明

一、设计依据：

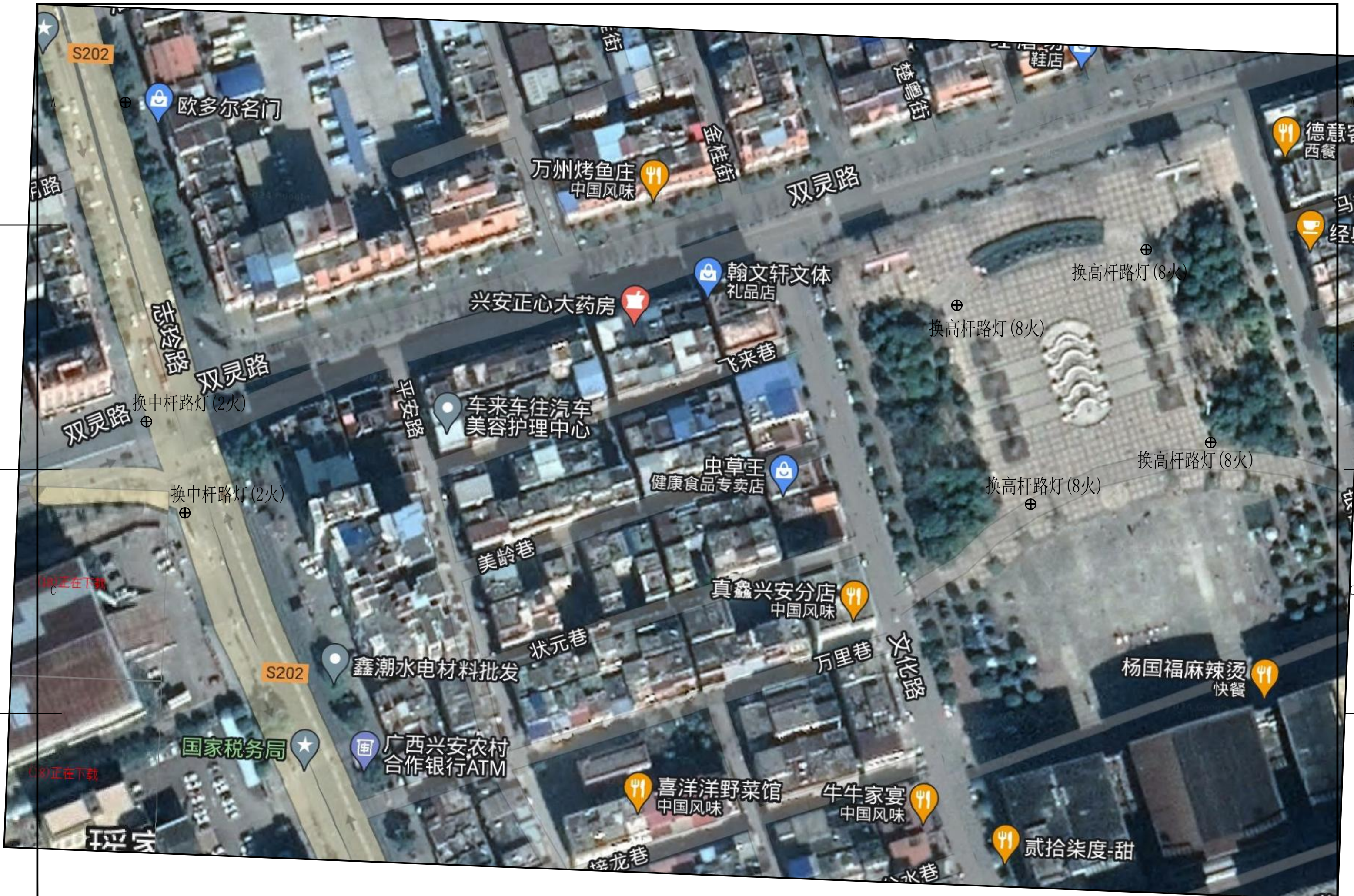
- 1、建设单位提供的有关资料及现场踏看情况。
- 2、《供配电系统设计规范》（GB 50052—2009）；
- 3、《电力工程电缆设计规范》（GB 50217-2007）等；

二、工程规模、性质：

- 1、建设规模：敷设YJV-1kV-5x10/160m。
- 2、更换换高杆路灯(8火)4盏,更换换高杆路灯(3火)1盏。
- 3、更换换中杆路灯(3火)4盏,更换换中杆路灯(3火)6盏,更换换中杆路灯(1火)2盏。
- 4、拆除高杆路灯48火。

三、工程说明

- 1、设计范围：低压线路、路灯。







主要设备材料表

序号	设备材料名称	型号规格	单位	数量	备 注
1	低压电缆	YJV-1kV-5x10	米	110	
2	低压电缆头	5x10	套	2	
3	换高杆路灯(8火)	LJF-ZGD-004 150W	盏	4	飞利浦数字芯片驱动
4	换高杆路灯(3火)	LJF-ZGD-004 150W	盏	1	飞利浦数字芯片驱动
5	换中杆路灯(3火)	LJF-ZGD-004 150W	盏	4	飞利浦数字芯片驱动
6	换中杆路灯(2火)	LJF-ZGD-004 150W	盏	6	飞利浦数字芯片驱动
7	换中杆路灯(1火)	LJF-ZGD-004 150W	盏	2	飞利浦数字芯片驱动
8	拆除高杆路灯		火	48	
9					
10					