

# 兴安县已建成未移交路段一火车北站路灯设施维修项目工程施工设计图册

设计范围：

工程规模：

工程勘察证书：乙级 B251005766

工程设计证书：乙级 A251024117

单位法人：徐苏美

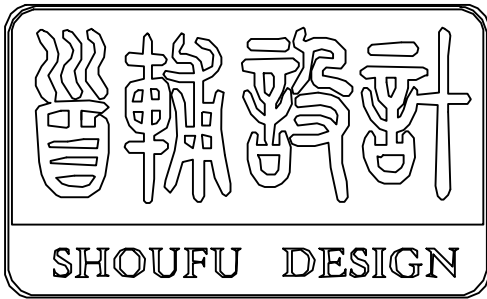
技术负责人：戈伟

分管院长：

分管总工：

批准：

项目负责人：



首辅工程设计有限公司

ShouFu Engineering Design Co.,Ltd

成都





设计总说明

一、设计依据：

- 1、建设单位提供的有关资料及现场踏看情况。
- 2、《供配电系统设计规范》（GB 50052—2009）；
- 3、《电力工程电缆设计规范》（GB 50217-2007）等；

二、工程规模、性质：

- 1、建设规模：敷设低压电缆YJLV-1kV-5x25/170m，敷设低压电线YJLV-1kV-3x8/62m。
- 2、更换换控制箱(含基础)1个。
- 3、换普通路灯14火。
- 4、换60W整流器(即驱动)10个、换140W整流器(即驱动)8个、换装饰灯16个。
- 5、安装石围栏33m。

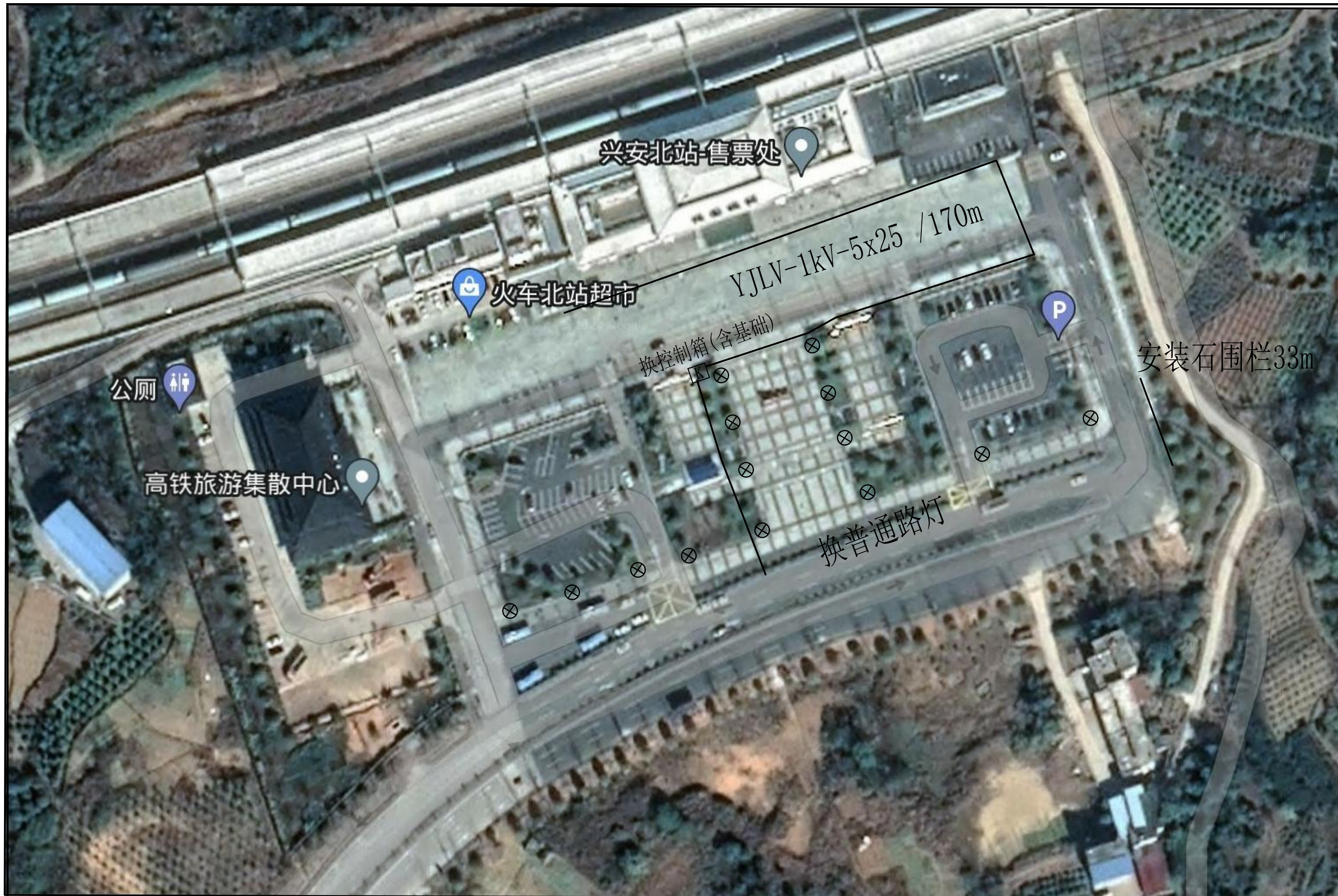
三、工程说明

- 1、设计范围：低压线路、路灯。
- 2、电缆敷设方式：0.4kV电缆采用排管敷设(PVC-Φ50)。

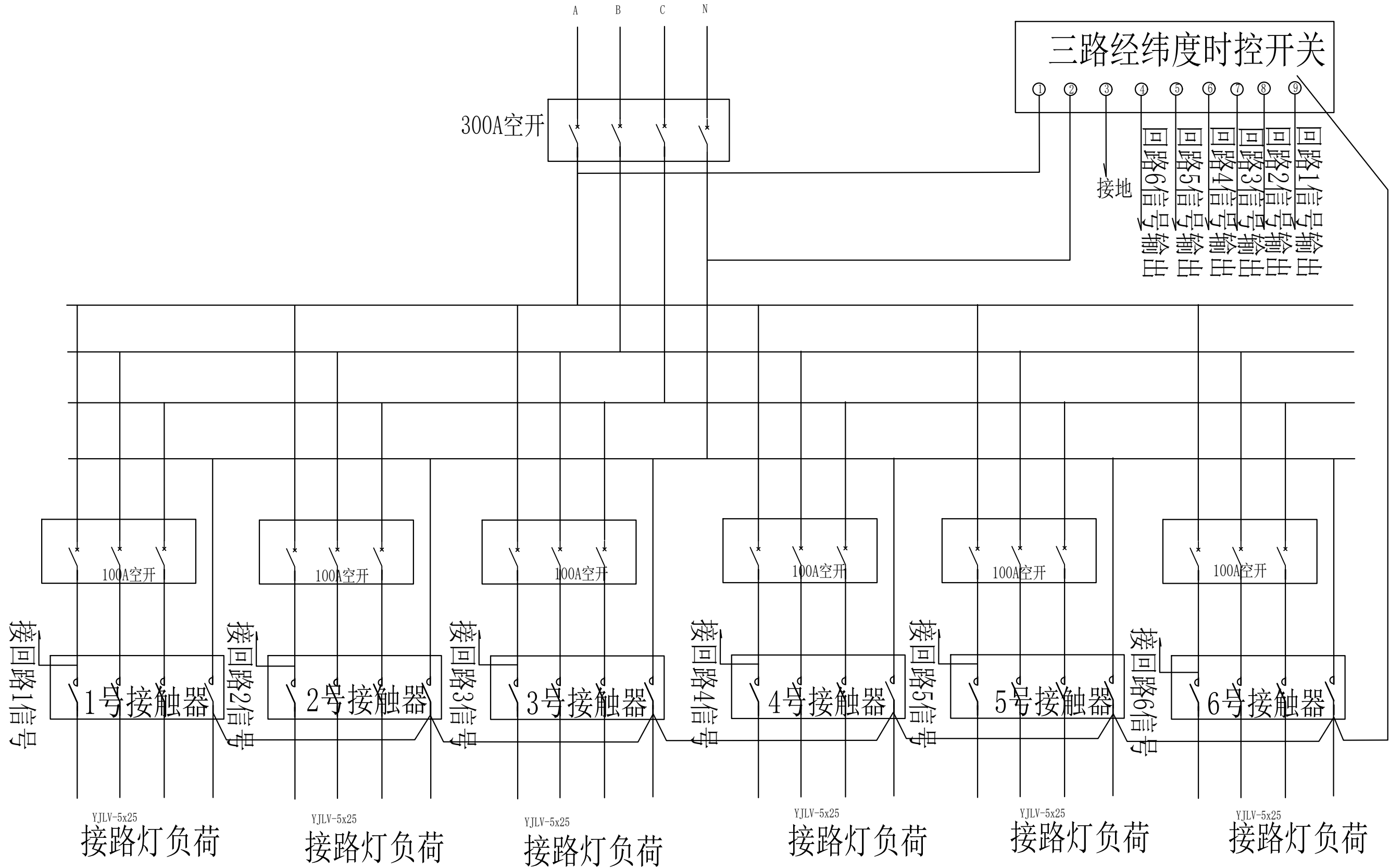
四、施工说明

- 1、电缆支线T接采用穿刺线夹及分支灌胶式防水盒，在电缆手井内进行。









首辅工程设计有限公司  
ShouFu Engineering Design Co., Ltd

兴安县已建成未移交路段一  
三0九、桂兴村工业园路灯设施维修项目工程

### 路灯控制箱接线图

设计

设计人1  
周东

·复核

校对1  
张明

审核

审核人1  
张顺利

日期

2023. 03

图号

SF-G23015S  
-D-03

主要设备材料表

序号	设备材料名称	型号规格	单位	数量	备 注
1	低压电缆(铝芯)	YJLV-1kV-5x25	米	170	
2	低压电线	YJLV-1kV-3x8	米	62	
3	低压电缆头	5x25	套	2	
4	换普通路灯	120W+50W*2	火	14	飞利浦芯片
5	换控制箱(含基础)	XL-2 1700*70*50	个	1	
6	换空开	32A	个	48	
7	换整流器(即驱动)	60W	个	10	
8	换整流器(即驱动)	140W	个	8	
9	换装饰灯(整套)	LJF-TYD-002 80W	个	16	
10	安装石围栏	浮雕石栏杆 柱子250*250*1300 花板1800*60*6 横方1800*15*20	米	33	
11					

注：检查线路6人.天