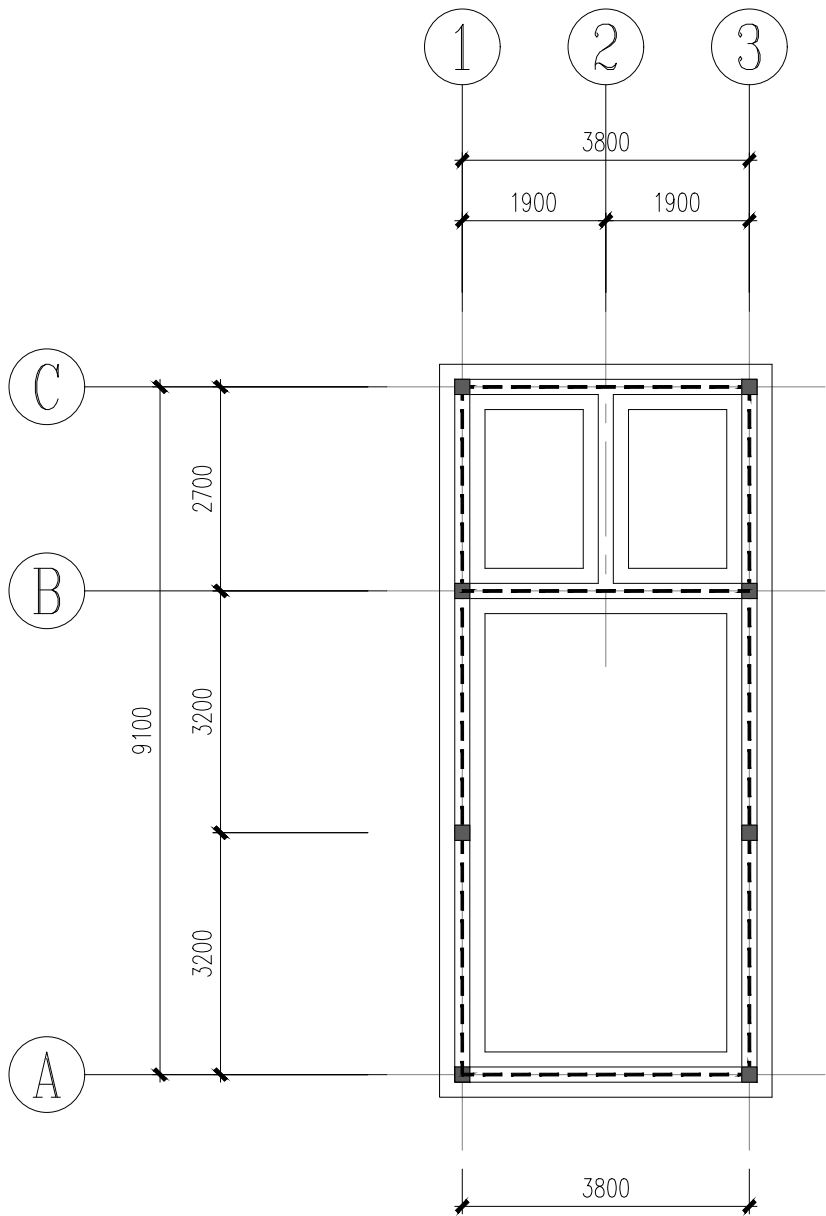


# 图 纸 目 录

[illegible]



专业	姓名	日期	专业	姓名	日期
建筑			暖通		
结构			电气		
给排水			弱电		



基础平面布置图

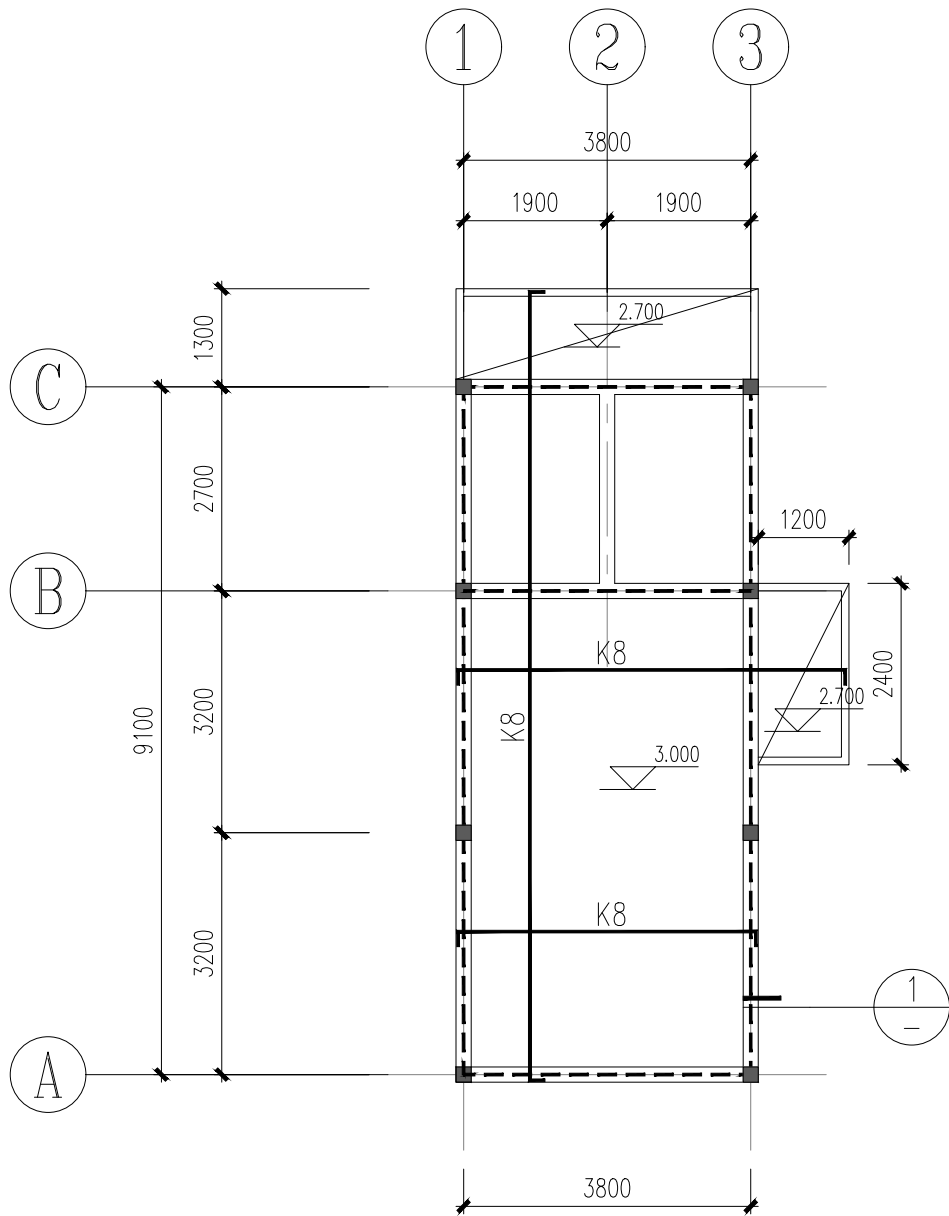
1: 100

--- 表示圈梁DQL-1

■ 表示构造柱GZZ-1

注:

- 根据广西大汉岩土工程有限责任公司提供详细地勘报告进行基础设计, 基础设计等级为丙级, 场地为二类场地土。
- 基础混凝土强度等级 (构造柱部分为C25) 为C25, 钢筋: Ⅲ- HRB400。
- 基础采用墙下条基, 基础持力层为硬塑红黏土③<sub>1</sub>层, 地基承载力特征值 $f_{ak}$ 为150KPa。基础持力层为老土层, 基础开挖至老土层下200mm, 如开挖超深需素砼回填至设计标高。
- 基础开挖后应补充施工勘察探明基底下地质情况, 有无溶洞、破碎带, 发现异常应及时和设计联系处理。除了单独注明外, 施工勘察孔数: 独基面积 $\leq 5m^2$ 至少3孔, 独基面积 $> 5m^2$ 至少5孔 (四角点和中心点), 且满足勘察单位相关要求, 孔深为3倍基底宽度且不小于5米。; 筏板基础的桩距为2mX2m, 柱墩下每个五孔, 针深不小于5m且满足勘察单位相关要求。
- 当基础挖至设计标高后, 施工单位应会同勘察、设计、监理、质检等单位验槽。当发现地质条件与勘察报告和设计文件不一致、或遇到异常情况时, 应结合地质条件提出处理意见。
- 墙下条基砌筑材料为MU30毛石, 砌筑砂浆等级M7.5。
- 图中未注明编号的构造柱均为GZZ1, 未标明位置关系的GZZ均居所在墙段中间。
- 本图应配合建筑图、水、电、暖通专业图施工。




屋面楼板配筋图

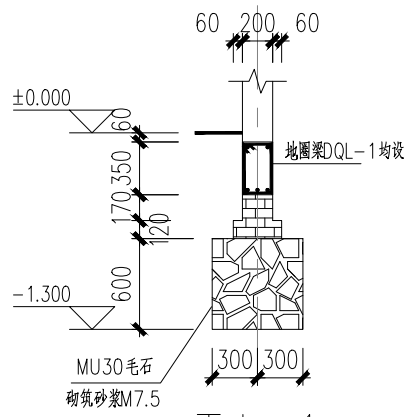
1: 100

--- 表示圈梁QL-1

■ 表示构造柱GZZ-1

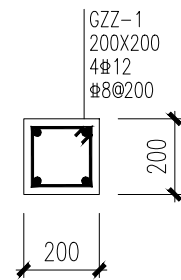
板说明:

- 本层楼面基准标高 $H=3.000m$ , 板砼强度等级为C30, 钢筋为HRB400级钢筋。
- 本层未标注的板厚均为110mm; 图中K6表示 $\Phi 14@130$ 、K8表示 $\Phi 8@200$ 、N8表示 $\Phi 8@150$ 、G8表示 $\Phi 8@180$ 、K10表示 $\Phi 10@200$ 。
- 本层未注明规格的板配筋: 板厚110楼板底筋设置双向拉通钢筋 $\Phi 8@200$ , 板厚120楼板底筋设置双向拉通钢筋 $\Phi 8@180$ , 图中未画出负筋分布构造钢筋均为 $\Phi 6@250$ 。
- 相邻板面标高差在30mm以内时, 负筋采用  形式。
- 板中布置管线的地方应按结构设计总说明楼板预埋暗管做法设置加强筋。



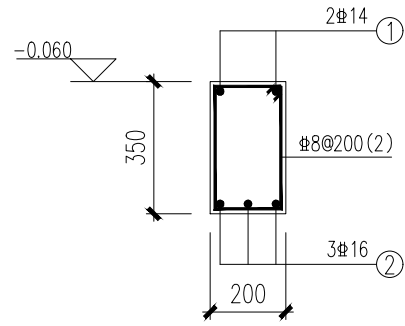
TJ-1

1: 50



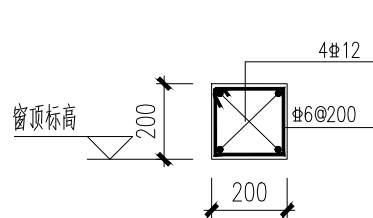
GZZ-1

1: 20



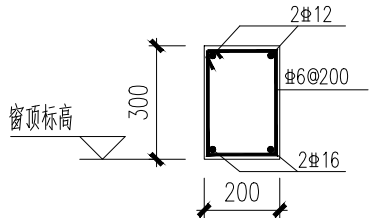
DQL-1

1: 20



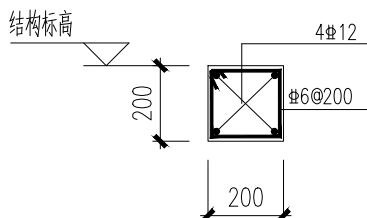
GL-1

用于不大于1.2米门窗



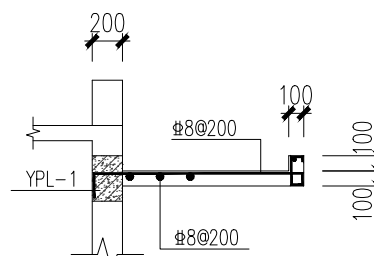
GL-2

用于大于1.2米门窗

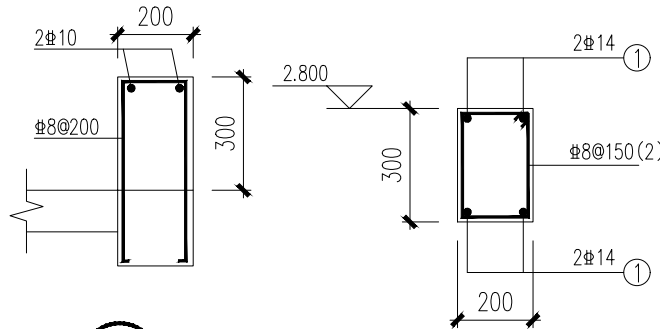


QL-1

内外墙均设置圈梁



雨篷大样



YPL-1

附注:

注册章

工程设计出图专用章



恒企工程技术集团有限公司

■ 建筑设计: 甲级 ■ 风景园林设计: 乙级  
■ 城乡规划设计: 乙级 ■ 市政工程设计: 乙级  
■ 公路工程设计: 丙级 ■ 工程咨询: 乙级

联系电话: 0771-5605292  
投诉电话: 15994346269

建设单位:  
恭城瑶族自治县莲花镇人民政府

项目名称:  
莲花镇独石村村级集体经济建设项目

子项目名称:

图纸名称:

结构图

审定人	杨金璋	杨金璋
项目负责人	张学军	张学军
审核人	覃定广	覃定广
专业负责人	陈华柏	陈华柏
校对人	覃启航	覃启航
设计人	温会玲	温会玲

设计号: HQA2510033

专业: 结 构

设计阶段: 施工图

比例: 1:100 规格: A2

出图日期: 2025. 9

图号: JG-02

版次: 日期

A 2025. 9

二维码识别

版权所有, 不得复制、套用。