

莲花镇独石村村级集体经济建设项目

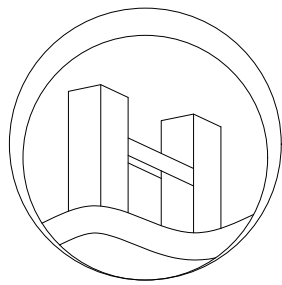
建 筑 施 工 图

项目负责人：

| | |
|-----|-----|
| 张学军 | 张学军 |
| | |

专业负责人：

| | | |
|-------|-----|-----|
| 建筑专业 | 张学军 | 张学军 |
| 结构专业 | 陈华柏 | 陈华柏 |
| 给排水专业 | 朱文忠 | 朱文忠 |
| 电气专业 | 王 毅 | 王毅 |
| 暖通专业 | 蒋玉荣 | 蒋玉荣 |



恒企工程技术集团有限公司

■ 建筑工程设计：甲级 ■ 风景园林设计：乙级
■ 城乡规划设计：乙级 ■ 市政工程设计：乙级
■ 公路工程设计：丙级 ■ 工程咨询：乙级
电话：0771-5605292 投诉电话：15994346269

2025年09月

图 纸 目 录

[illegible]

| | | | | | |
|-----|----|----|-----|--|--|
| 日 期 | | | | | |
| 姓 名 | | | | | |
| 专 业 | 暖通 | 电气 | 弱电 | | |
| 日 期 | | | | | |
| 姓 名 | | | | | |
| 专 业 | 建筑 | 结构 | 给排水 | | |

建筑设计说明

第一部分 建筑施工图设计说明

一、设计依据:

1、规划设计审查意见书。
2、建筑工程设计方案;
3、甲方确认的设计方案。
4、《民用建筑设计统一标准》(GB50352—2019)。
5、《建筑设计防火规范》GB 50016—2014 (2018版)。
6、《建筑内部装修设计防火规范》(GB 50222—2017)。
7、《无障碍设计规范》(GB 50763—2012)。
8、《屋面工程技术规范》(GB 50345—2012)。
9、《民用建筑隔声设计规范》GB50118—2010。
10、《铝合金门窗工程技术规范》JGJ214—2010。
11、《倒置式屋面工程技术规程》JGJ230—2010。
12、《建筑防火通用规范》GB 55037—2022。
13、《民用建筑通用规范》GB 55031—2022。
14、《建筑节能与可再生能源利用通用规范》GB55015—2021
15、《建筑与市政工程防水通用规范》GB55030—2022
16、采用通用图中中南地区通用建筑标准设计通用图11ZJXXX等。
17、本单位各专业提供的设计条件。
18、国家颁布的有关建筑设计规范，恭城县有关城市建筑规定。

二、项目概况:

1、项目名称: 莲花镇人民政府。
2、建设单位: 莲花镇独石村村级集体经济建设项目
3、建设地点 ：莲花镇。
4、建筑类型: 一层附属楼。; 建筑高度为: 3.450m，绝对标高由业主、设计、施工三方现场校核。
5、屋面防水等级: 本工程防水等级为Ⅰ级，倒置式屋面按Ⅰ级防水等级进行防水设防。耐火等级: 二级，抗震设防烈度: 6度。 施工安全等级: B级。主体结构合理工作年限: 50年。
6、结构类型: 砖混结构。
7、总建筑面积: 37.20m²， 建筑占地面积: 37.2m²。

三、建筑防火设计:

1、本工程建筑防火设计按《建筑设计防火规范》GB 50016—2014 (2018版)、《建筑内部装修设计防火规范》(GB 50222—2017)等规范进行设计。
2、建筑内的电缆井、管道井应在每层楼板处采用不低于楼板耐火极限的不燃材料或防火封堵材料封堵。

四、施工图单位尺寸及注意事项:

1、凡预埋件及预留孔需在施工中同步进行，以免事后打洞。水、电预埋件见水施、电施图。

2、本设计图应同有关各专业图纸密切配合施工，在未征得设计单位以及甲方同意时，不得任意修改设计图。

3、凡图纸上未尽事项，均按国家现行有关规范（规程、规定）执行。

4、本设计中建筑配件采用图集为中南地区通用建筑标准设计图集。

5、本说明未尽事宜均严格按《建筑施工安装工程验收规范》执行。

6、要安装设备的地方，待设备到货后，应与设计图纸核对，相符后才可施工；若不相符，应作相应修改。

五、室外工程

1、 沿外墙四周地面排水采用散水坡，宽800，位置见一层平面图，散水做法参11ZJ901/5/4。 散水按30m间距设置伸缩缝，散水与外墙之间设缝，缝宽可为20~30mm，缝内填沥青砂。
2、入口台阶、平台做法参11ZJ901/12/9。
3、室外道路、绿化等工程由景观设计统一考虑。

六、工种配合:

1、凡结施中未标明钢筋混凝土梁，板上的埋件均应与建施图核对后预埋。

2、各专业墙体及楼板内预埋管线及孔洞须与建筑、结构、给排水、电气照明等图纸相互密切配合施工。

3、工程施工安装必须严格遵守各项规范，土施工与安装工程密切配合，施工安装前要先清楚了解有关工种设计图纸内容设计要求，并协助设计单位发现设计中的错、漏、碰、缺等问题，及时得到纠正，以保证工程进展和施工安装质量。

4.上人屋面、外廊、楼梯、平台、阳台等临空部位必须设防护栏杆，防护栏杆必须牢固，安全，高度不应低于1．10m。防护栏杆最薄弱处承受的最小水平推力应不小于1．5kN /m。

第二部分 建筑构造做法

一、屋面:

1、屋面面做法详见《建筑做法表》。

2、屋面防水: 屋面防水为Ⅰ级; 防水层次: 三道防水设防; 防水材料: 3厚高聚物改性沥青防水卷材,1.5厚聚氨酯防水涂料,3厚自粘聚酯胎改性沥青防水卷材; 四周卷至泛水高度不小于300; 穿板管道或泛水以下外墙穿管，安装后须严格用细石砼封严，管根四周加嵌防水石膏，与防水层闭合。屋面防水应包裹立管至泛水高。出屋面竖井及遇阴阳角转弯处应附加一道带胎体增强材料的涂膜防水层。

3、出屋面墙体及高低墙交接处，除结构为混凝土墙外均设置一道C20素混凝土反梁高300。

4、屋面防水施工除满足以上各条外，尚应满足《工程建设标准强制性条文》，房屋建筑部分屋面防水施工有关内容。

5、保温材料的性能应符合下列规定:

5.1导热系数不应大于0．080W/（m·K）；

5.2使用寿命应满足设计要求；

5.3压缩强度或抗压强度不应小于150kPa；

5.4体积吸水率不应大于3%；

5.5对于屋顶基层采用耐火极限不小于1．00h的不燃烧体的建筑，其屋顶保温材料的燃烧性能不应低于A级；其他情况，保温材料的燃烧性能不应低于A级。

三、墙体工程:

1、墙体的基础部分见结施图,墙体留洞见结施及设备图。

2、除注明外，所有外墙均采用200厚烧结实岩多孔砖砌体，M5水泥砂浆砌筑，内墙为200厚烧结实岩多孔砖；砌体强度为MU7．5，防潮层下为实心砖，以上为空心砖。

3、墙身防潮层,在室内地坪下60处做20厚1: 2水泥砂浆内加5％防水剂的墙身防潮层（在此标高为钢筋混凝土构造时可不做），室内地坪标高变化处防潮层应重叠搭接，并在有高差埋土一侧墙身做20厚1: 2水泥砂浆内加5％防水剂的墙身防潮层。

4、凡墙上预留或后凿的孔洞，安装完毕后须用C20细石砼填实，然后再做粉刷层面。

5、凡不同墙体材料交接处加铺一层金属网，网宽300mm。

6、墙体长>5m时应同梁或楼板拉结或加构造柱，墙高超过4m时，应在墙高中部加圈梁或钢筋混凝土配筋带,做法详见结施图。

7、 外墙饰面砖粘贴应设置伸缩缝，伸缩缝间距不宜大于6米，伸缩缝宽度宜为20mm。

8、 外墙饰面砖伸缩缝应采用耐候密封胶嵌缝。

9、外墙面砖接缝宽度不应小于5mm，缝深不宜大于3mm。

四、楼地面:

1、 楼地面做法详见《建筑做法表》。

第三部分 门窗工程及其他

一、门窗工程:

1、门窗规格用料以门窗表为准，铝合金门窗断面系列应由门窗厂根据工程项目使用要求、材料构造性能及强度具体设计确定。

2、门窗立面均表示洞口尺寸，门窗加工尺寸要按照装修面厚度由承包商调整。铝合金主型材壁厚应满足：外门不应小于2.2mm，内部不应小于2mm；外窗不应小于1.8mm，内窗不应小于1.4mm门窗框料规格及厚度应根据《建筑玻璃应用技术规程》JGJ113—2015 第7.1.1之表7.1.1—2现行标准规范确定，并应满足安全及节能规范要求选用。门窗施工安装要求参照中南标相应门窗说明。所有门窗的五金配件必须齐全，不得遗漏。

3、外窗的气密性不低于6级，在10Pa压差下，每小时每米缝隙的空气渗透量不应大于1.5m³，且每小时每平方米空气渗透量不应大于4.5m³。

4、门窗类型和樘数详见“门窗大样图”,门窗型号以及数量详见门窗表。

5、凡两柱间之间门窗,洞口尺寸为净口，门窗厂家应实测足尺，以免有误。

6、本项目所有外窗选用普通铝合金,铝合金门窗应满足《铝合金门窗工程技术规范》 JGJ 214—2010 第3．1．2、4．12．1、4．12．2、4．12．4条。

门窗防摔落措施说明:

1、门窗框安装前应校正规方，钉好斜拉条(不得少于两根)，无下坎的门框应加钉水平拉条，防止在运输和安装过程中变形；

2、门窗框(或成套门窗)应按设计要求的水平标高和平面位置在砌墙的过程中进行安装；

3、在砖石墙上安装门窗框(或成套门窗)时，应以钉子固定于砌在墙内的木砖上，每边的固定点应不少于两处，其间距应不大于1.2米；

4、当需要先砌墙后安装门窗框(或成套门窗)时，宜在预留门窗洞口的同时，留出门窗框走头(门窗框上、下坎两端伸出口外部分)的缺口，在门窗框调整就位后，封砌缺口。当受条件限制，门窗框不能留走头时，应采取可靠措施将门窗框固定在墙内的木砖上，以防在施工或使用过程中发生安全事故；

5、当门窗框的一面需镶贴饰板时，则门窗框应凸出墙面，凸出的厚度应等于抹灰层的厚度，

6、门窗框(或成套门窗)与外墙砌体间的空隙，应填塞泡沫材料。

二、建筑装修

1、油漆、防腐、防锈、防毒、防潮:

(1)、防腐: 所有预埋木砖及靠墙木构件均满涂环保型防腐剂，

(2)、防锈: 所有外露铁件,均先除锈,涂防锈底漆(红丹)二遍,再油银灰色瓷漆，

(3)、防毒: 凡油漆、胶合板及其它各种建筑材料,均不得采用有害物质含量超过国家规定的限量标准，

(4)、防潮: 一层内外砖砌体在室内地面下0.06处满批1: 2水泥砂浆20厚加5％防水粉。

2、其余内外装修:

(1)、本工程室内装修除按《建筑做法表》规定的装修项目外，其余由二次室内装修设计确定，不列入土建筑施工范围。二次装修必须符合消防安全要求，同时不能影响结构安全和损害水电设施。

(2)、外墙涂料的颜色在施工前应做出2mX2m的色块，待业主，施工及设计单位看样后共商决定。

(3)、各种装修材料的质量、颜色、规格尺寸等均应选好样品，经建设单位和设计单位协商认可后，才能订货、施工。

(4)、凡风道、烟道、竖井内壁砌筑灰缝须饱满，并随砌随原浆抹平。

(5)、所有预埋木砖及铁件（包括与墙的接触面）必须做防腐、除锈处理。

(6)、架空层地面，在低于室内地面60mm处(所有内外墙)设置连续的20厚内参5％防水剂的1: 2防水砂浆水平防潮层。室内相邻地面有高差处的墙体侧面加设一道20厚内参5％防水剂的1: 2防水砂浆及此处砌筑用砂浆为M5砂浆。

(7)、成品卫生洁具由建设单位与设计单位商定确定，应与施工配合。

(8)、防盗设施由甲方自理，防盗窗平外墙面安装。

(9)、凡有预留洞，预埋件及安装管线设备等，各专业施工队应密切配合，避免疏漏，造成返工，影响质量。请施工单位切实按照各项施工及验收规范进行施工。

(10)、所有门窗、墙、柱角均用1: 2.5水泥砂浆做护角，两边各宽80，高2000，厚度平抹灰面。凡与框架柱相连<200的门窗垛均用C15素混凝土浇筑。

(11)、所有外墙出挑部位均做滴水线，滴水线做法详11ZJ901—22—A，所有外窗台应向外斜坡处理。

(12)、防水隔热材料必需严格按照合格生产厂家具体说明进行施工,后期施工应做好保护处理,防止造成人为破坏。

(13)、屋面所有转角、泛水均需在防水层下加贴附加防水层,每边宽出300。

(14)、部分标准做法的详图节点参见《中南地区通用建筑标准设计》图集，图集引用详见图中。本工程施工及验收均应严格执行国家现行的建筑安装工程施工及验收规范及有关建筑工程法规，未经设计同意不得随意改变施工图施工。

(15)、饰面材料须提供小样由设计人员及甲方协商后确定。

(16)、凡设有地漏房间，均在地漏周围1m 范围内做1％ 坡度坡向地漏；卫生间隔墙做C25砼200高防水反边。

(17)、本建筑内部装修材料燃烧性能等级: 顶棚A（不燃性）、墙面A（不燃性）、 地面B1（难燃性）、隔断B1（难燃性）、固定家具B2（可燃性）、窗帘B1（难燃性）、帷幕B1（难燃性）、 家具包布B2（可燃性）、其他装饰材料B1（难燃性）。

(18)、本设计不含二次装修,二次装修设计方与设计院协商决定方可进行,以确保室内外风格统一,并应满足室内装修消防规范。

(19)、装修设计除应满足防火设计要求，还应满足室内设计有关防火规范的要求。

(20)、民用建筑工程所使用的砂、石、砖、砌块、水泥、混凝土、混凝土预制构件等无机非金属建筑主体材料的放射性限量，应符合内（外）照射指数均≤1.0的规定。（GB 50325—2020第3.1.1）

(21)、民用建筑工程所使用的无机非金属装修材料，包括石材、建筑卫生陶瓷、石膏板、吊顶材料、无机瓷质砖粘结材料等，进行分类时，其放射性限量应符合下列规定。GB 50325—2020第3.1.2条表格内容。

(22)、准《室内空气质量标准》GB /T18883及《民用建筑工程室内环境污染控制规范》GB 50325—2010的规定。

其居住部分与商业服务网点之间应采用耐火极限不低于2．00h且无门、窗、洞口的防火隔墙和1．50h的不燃性楼板完全分隔。

三、无障碍设计:

1 ．本项目为厂区一层附属楼，不设计无障碍电梯。

四、 其它:

1、所有管线穿过楼板、墙体处均加设套管，以便今后更新调换，管道上口高出楼板结构面100。

2、管道穿过隔墙、楼板时，应采用不燃烧材料将其周围的缝隙填塞密实。

3、管道、井道穿屋面板、女儿墙处，安装完毕后均应作相应嵌缝处理。

4、外墙预留穿墙管，一律向外找坡,内高外低。

5、凡窗头、窗台、阳台、雨篷、飘板底均作滴水线做法详见11ZJ901(㊟)。

6、所有甲方自理的构件 构造做法均应符合国家强制性规范和施工设计规范。

7、所有管道井，当管线安装完毕后，应在每层楼板处现浇钢筋砼（厚度同该层楼板）作上下层防火分隔。

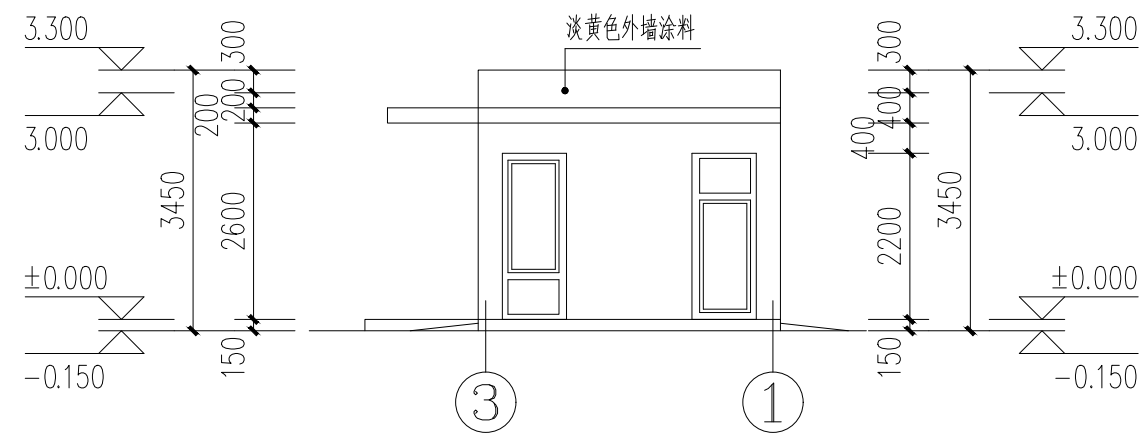
8、楼板留洞的封堵: 待设备管线安装完毕后，用C20细石混凝土封堵密实。

9、楼梯栏杆不得采用易于攀登的构造和花饰；杆件或花饰的镂空处净距不得大于0．11m；楼梯扶手上加装防止溜滑的设施。

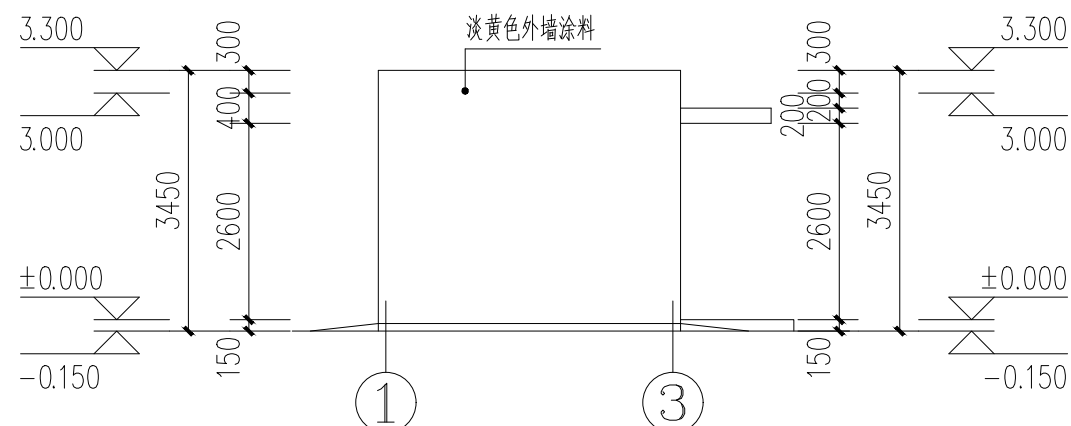
10、4.凡本工程说明及图纸未详尽处，均按国家有关规程、规范及规定和工程建设标准强制性条文执行。

| | |
|--|--|
| 附注： | |
| 注册章 | |
| <div><div><div><div><div><div></div></div></div><div><div><div></div></div><div><div></div></div></div><div><div><div></div></div><div><div></div></div></div><div><div><div></div></div><div><div></div></div></div></div></div></div> <div> <div>恒企工程技术集团有限公司</div> <div> <div>■建筑设计：甲级</div> <div>■风景园林设计：乙级</div> <div>■城乡规划设计：乙级</div> <div>■市政工程设计：乙级</div> <div>■公路工程设计：丙级</div> <div>■工程咨询：乙级</div> </div> <div> <div>联系电话:0771-5605292</div> <div>投诉电话:15994346269</div> </div> </div> | |
| <div>建设单位：</div> <div>恭城瑶族自治县莲花镇人民政府</div> | |
| <div>项目名称：</div> <div>莲花镇独石村村级集体经济建设项目</div> | |
| 子项目名称： | |
| <div>图纸名称：</div> <div>建筑说明设计</div> | |
| <div>审定人</div> <div>项目负责人</div> | <div>杨金璋</div> <div>张学军</div> <div><i>杨金璋</i></div> <div><i>张学军</i></div> |
| <div>审核人</div> <div>专业负责人</div> <div>校对人</div> <div>设计人</div> | <div>何 献</div> <div>张学军</div> <div>覃天总</div> <div>陆岩生</div> <div><i>何献</i></div> <div><i>张学军</i></div> <div><i>陆</i></div> <div><i>陆岩生</i></div> |
| 设计号: HQA2510033 | |
| 专业: 建 筑 | |
| 设计阶段: 施工图 | |
| 比例 1:100 规格 A2 | |
| 出图日期: 25. 09 | |
| 图号 | JZ-01 |
| 版次 | 日期 |
| A | 2025. 09 |
| <div>二维码识别</div> <div></div> | |
| 版权所有，不得复制、套用。 | |

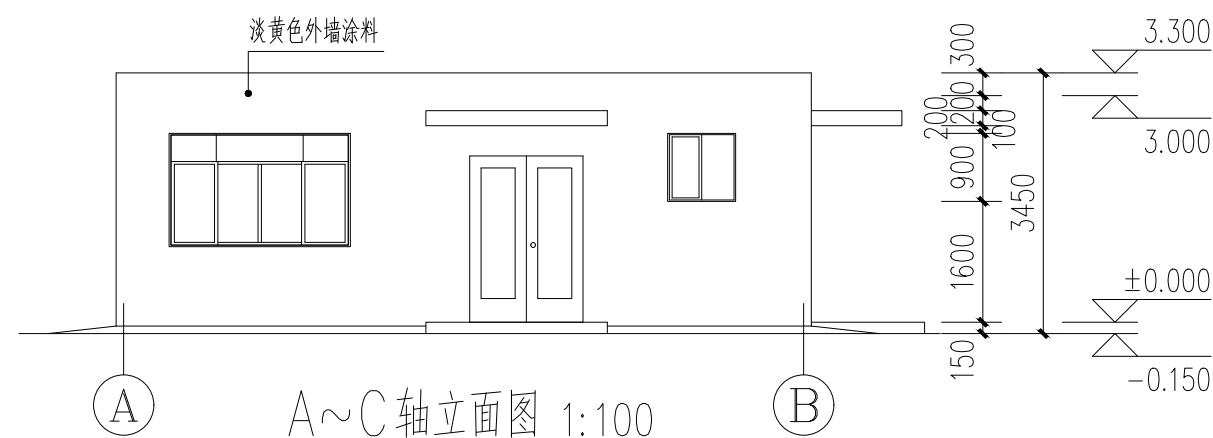
| 专业名称 | 姓名 | 日期 | 专业 | 姓名 | 日期 |
|------|----|----|----|----|----|
| 专业名称 | | | 暖通 | | |
| 建筑结构 | | | 电气 | | |
| 给排水 | | | 弱电 | | |



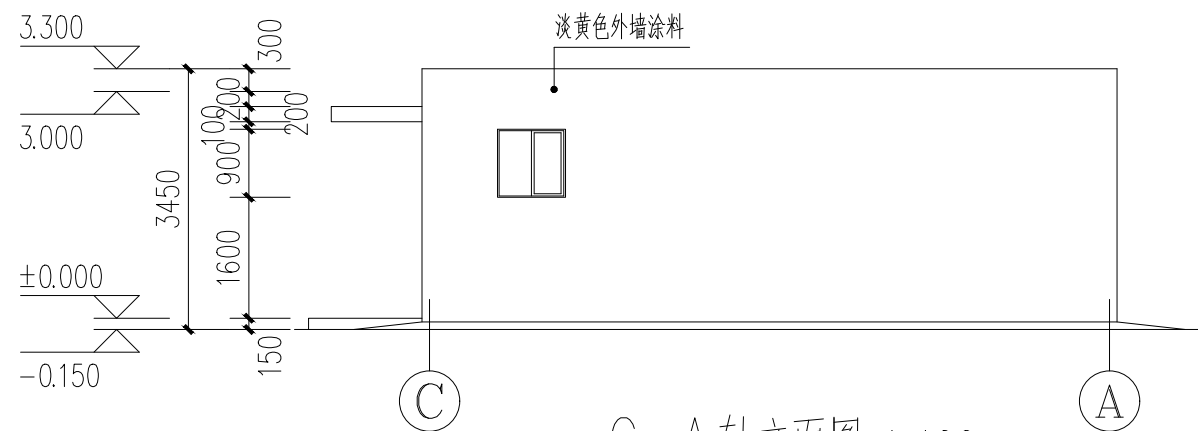
3~1 轴立面图 1:100



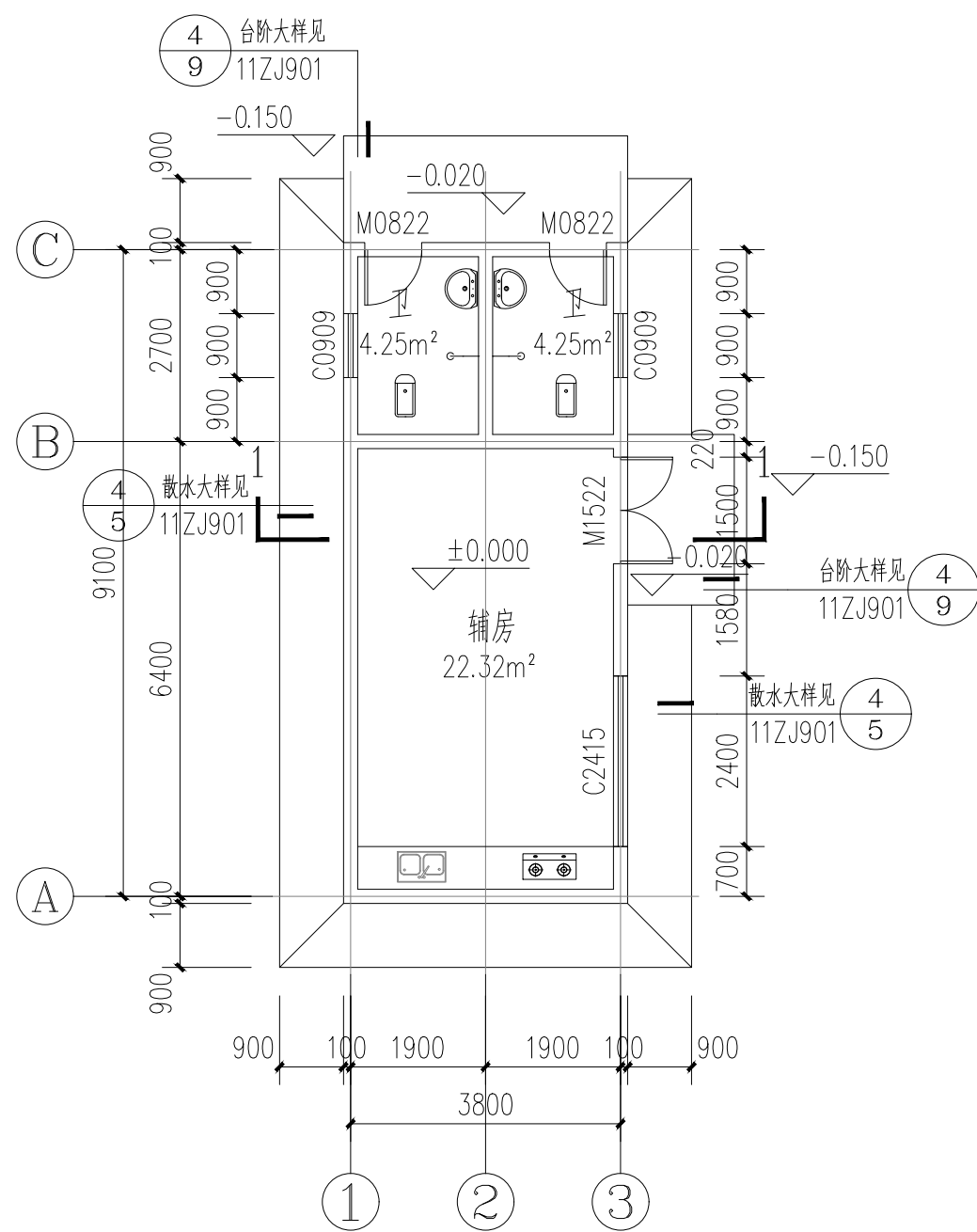
1~3轴立面图 1:100



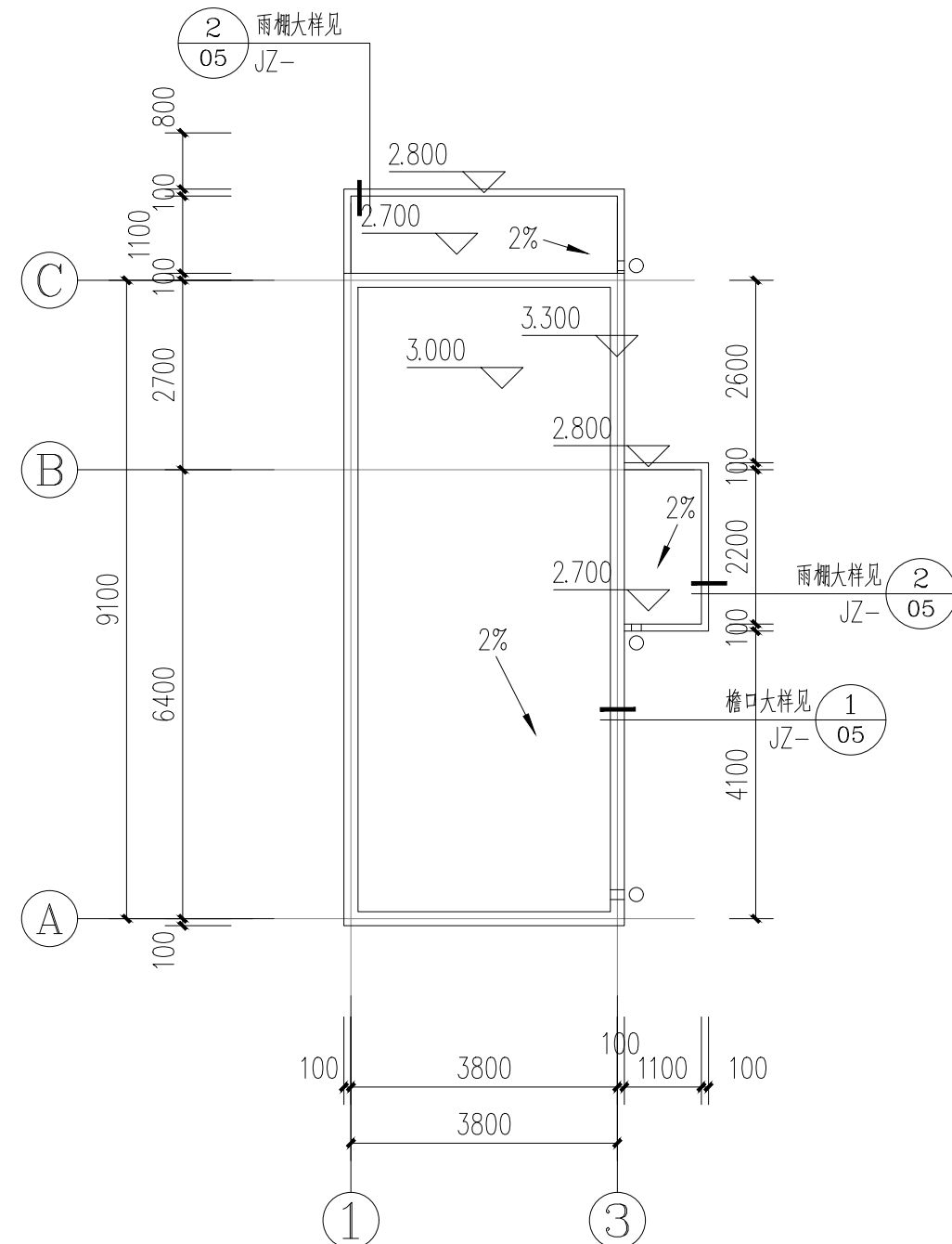
A~C轴立面图 1:100



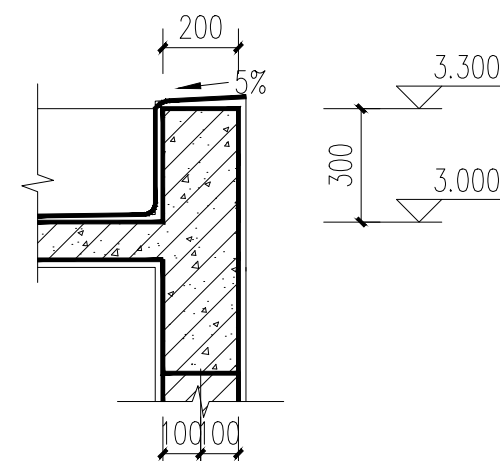
C~A轴立面图 1:100



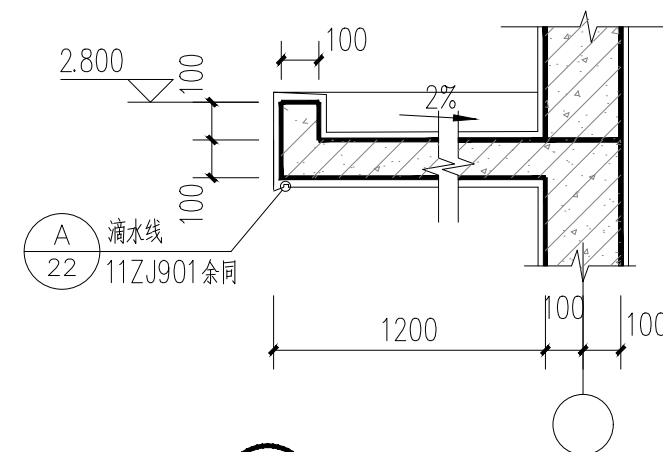
一层平面图 1:100
建筑面积37.20m²



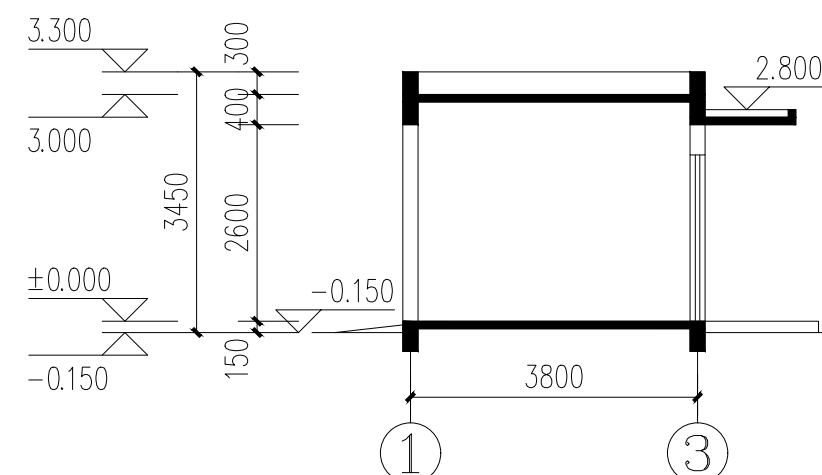
屋面平面图 1:100



① 檐口大样 1:20



② 雨篷大样 1:20



1-1 剖面图 1:100

附注：

注册章

工程设计出图专用章



恒企工程技术集团有限公司

■ 建筑工程设计: 甲级 ■ 风景园林设计: 乙级
■ 城乡规划设计: 乙级 ■ 市政工程设计: 乙级
■ 公路工程设计: 丙级 ■ 工程咨询: 乙级

联系电话: 0771-5605292
投诉电话: 15994346269

建设单位：
恭城瑶族自治县莲花镇人民政府

项目名称：
莲花镇独石村村级集体经济建设

子项目名称:

| | |
|-------|---------|
| 图纸名称: | |
| 一层平面图 | A~C轴立面图 |
| 屋面平面图 | C~A轴立面图 |

| | | |
|-------|-----|-----|
| 审定人 | 杨金璋 | 杨金璋 |
| 项目负责人 | 张学军 | 张学军 |
| | | |
| 审核人 | 何 献 | 何献 |
| 专业负责人 | 张学军 | 张学军 |
| 校对 | 覃天总 | 覃天总 |
| 设计人 | 眭岩生 | 眭岩生 |

设计号: HQA2510033

| | |
|-----|-----|
| 专业: | 建 筑 |
|-----|-----|

设计阶段: 施工图

| | | | |
|----|-------|----|----|
| 比例 | 1:100 | 规格 | A2 |
|----|-------|----|----|

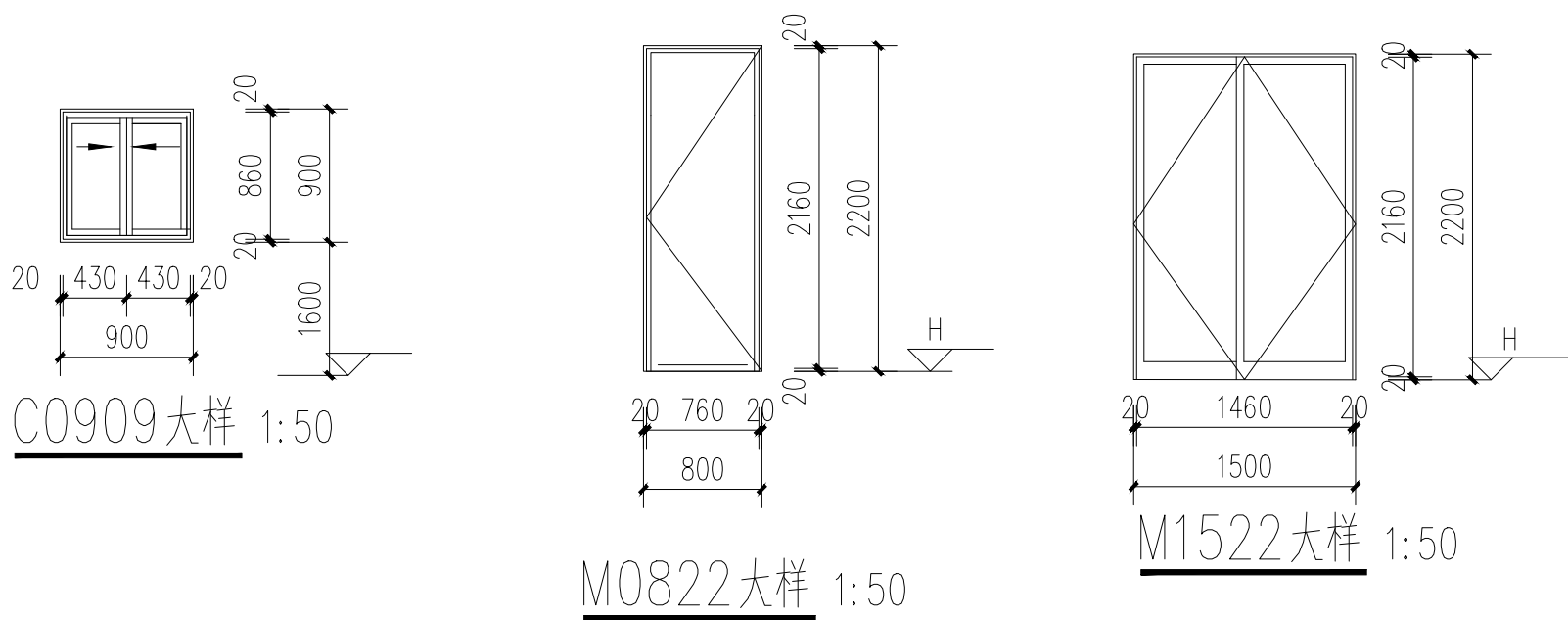
| | |
|-------|-------|
| 出图日期: | 25.09 |
|-------|-------|

| | |
|----|-------|
| 图号 | JZ-03 |
|----|-------|

| | |
|----|----|
| 版次 | 日期 |
|----|----|

二维码识别

版权所有，不得复制、套用。



门窗说明:

1. 本门窗立面尺寸表示洞口尺寸, 施工制作时请预留施工缝。
2. 门窗采用深灰蓝色铝合金框, 无色透明玻璃。

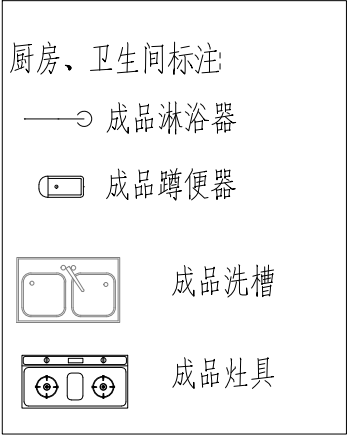
各类窗破本图只提供立面分格图, 框料大小及玻璃厚度由专业厂家根据建筑使用要求另提供。

推拉窗节点做法参见15JZJ21第121—131页;
平开窗节点做法参见15JZJ21第56—66页;
铝百页窗节点做法参见15JZJ21第132—136页;
推拉门节点做法参见15JZJ641第52—62页;
平开门节点做法参见15JZJ641第25—32页;

3. 所有外窗玻璃遮阳系数、开启面积, 外窗气密性等指标须满足建筑节能指标要求。
4. 建筑物以下部位应采用安全玻璃:
 - (1) 面积大于1.5m²的窗玻璃或玻璃底边离最终装修面小于500mm的落地窗;
 - (2) 单片大于1m²的外墙窗;
 - (3) 各出入口和门厅部位;
 - (4) 易遭受撞击、冲击而造成人体伤害的其它部位。
5. 凡窗台低于900的窗均应按规定设置防护栏杆。
6. 底层外窗及各层楼梯间外窗均加设防盗窗棂, 由用户自理。
7. 消防疏散门采用安全玻璃。

卫生间说明：

- 1、卫生间面层均比该楼面底30mm
- 2、卫生间蹲位做法参15ZJ512 $\textcircled{\frac{1}{38}}$,
- 3、H为该楼层面标高,
- 4、洗脸台详15ZJ512 $\textcircled{\frac{1}{41}}$
- 5、洗脸盆为陶瓷制品
- 6、釉面砖镶贴2200高
- 7、厨房操作台参15ZJ512 $\textcircled{\frac{2}{50}}$, 洗涤池为不锈钢, 由业主自定
- 8、卫生间、厨房墙体做300高素混凝土防水翻边; 宽度同墙厚。



| | | | |
|---|----------|---|----|
| 附注: | | | |
| | | | |
| 注册章 | | | |
| | | | |
| 工程设计出图专用章 | | | |
| <div></div> <div>恒企工程技术集团有限公司</div> <div>■ 建筑设计: 甲级 ■ 风景园林设计: 乙级 ■ 城乡规划设计: 乙级 ■ 市政工程设计: 乙级 ■ 公路工程设计: 丙级 ■ 工程咨询: 乙级</div> <div>联系电话: 0771-5605292</div> <div>投诉电话: 15994346269</div> | | | |
| 建设单位: 恭城瑶族自治县莲花镇人民政府 | | | |
| 项目名称: 莲花镇独石村村级集体经济建设项目 | | | |
| 子项目名称: | | | |
| | | | |
| 图纸名称: 1-1剖面图 门窗表 门窗大样 | | | |
| 审定人 | 杨金璋 |  | |
| 项目负责人 | 张学军 |  | |
| | | | |
| 审核人 | 何 献 |  | |
| 专业负责人 | 张学军 |  | |
| 校对人 | 覃天总 |  | |
| 设计人 | 眭岩生 |  | |
| 设计号: HQA2510033 | | | |
| 专业: | 建 筑 | | |
| 设计阶段: | 施工图 | | |
| 比例 | 1:100 | 规格 | A2 |
| 出图日期: | 25. 09 | | |
| 图号 | JZ-04 | | |
| 版次 | 日期 | | |
| A | 2025. 09 | | |
| | | | |
| 二维码识别 | | | |
| | | | |
| 版权所有, 不得复制、套用。 | | | |