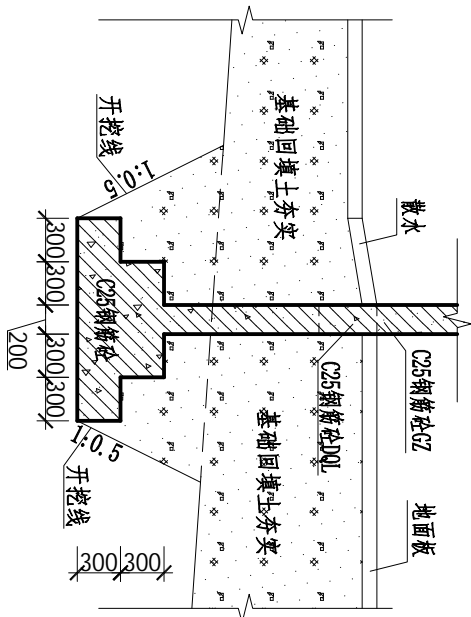


生产业务用房剖面图 1:50

4-4



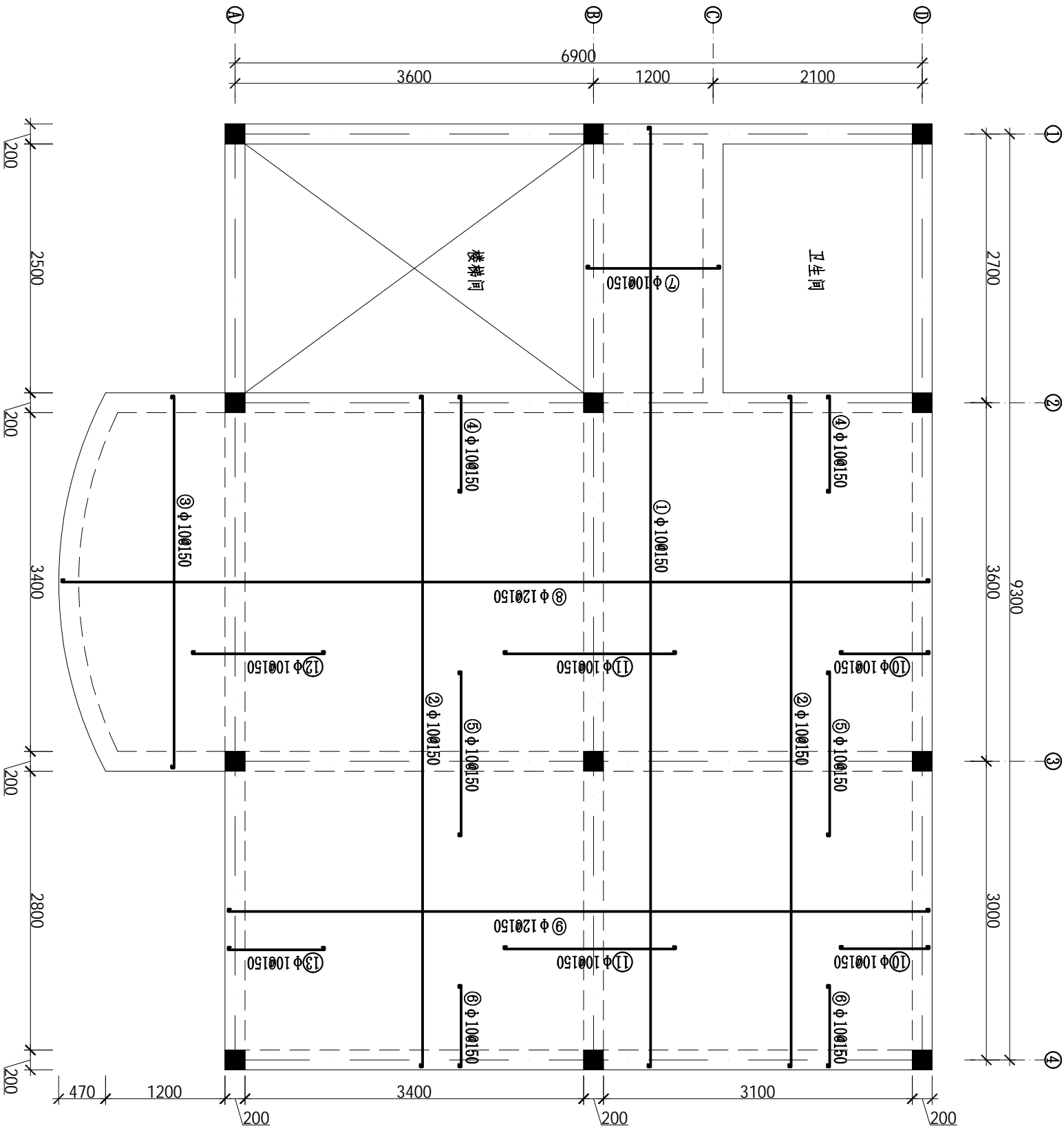
独立基础设计图 1:50

说明:

1. 本图尺寸单位: 除高程以mm计外, 其余均为mm。
2. 本工程基础采用钢筋混凝土独立基础, 混凝土强度等级为C25; 基础持力层采用黏土, 持力层的地基承载力特征值取220kPa。地基基础设计等级为丙级。隔墙采用M7.5浆砌砖, 砖的规格为: 190\*190\*90mm。
3. 基础放线前, 本图轴线应与施工图底层平面轴线校对无误后方可施工。基础经各验收合格后应立即回填, 基坑回填土严禁灌水操作, 回填土先用非膨胀土, 分层回填分层夯实, 夯实系数不小于0.94。
4. 基础梁采用钢筋混凝土, 混凝土强度等级为C25, 钢筋保护层厚度: 30mm。其余钢筋砼构件按规范实施。
5. 未说明处应严格按照国家现有有关规范、规程执行。基槽必须经各方验收合格后方可进行基础施工。
6. 基础工程混凝土浇筑量大, 施工要考虑水化热问题, 应采用低水化热水泥拌制的混凝土, 且施工时采取有效措施, 避免裂缝产生对结构造成不利影响。
7. 基础插筋在基础内做两道锚固, 锚固规格同上部锚固。
8. DQL—地圈梁; GZ—构造柱; QL—圈梁。

广西华禹水电勘测设计有限公司									
核定	李少波			广西百色市德保县金烈水库	实施	方案	生产业务用房4-4剖面图		
审查	李少波			标准化管建项目	木工	部分			
校核	李少波								
设计	李少波								
制图									
描图	CAD			比例	见图	日期			
设证号	水利行业 乙级 A145008902			图号		德保-金烈-标准化-17			





二层面板配筋表

编号	直径(mm)	型 式(mm)	根数	总长(m)	单位重(kg/m)	总重(kg)
①	Φ10	└50 9440 50┐	10	95.40	0.617	58.86
②	Φ10	└50 6740 50┐	39	266.76	0.617	164.59
③	Φ10	└50 3740 50┐	12	46.08	0.617	28.43
④	Φ10	└50 970 50┐	48	51.36	0.617	31.69
⑤	Φ10	└50 1650 50┐	48	83.52	0.617	51.53
⑥	Φ10	└50 820 50┐	48	44.16	0.617	27.25
⑦	Φ10	└50 1340 50┐	20	28.80	0.617	17.77
⑧	Φ12	└50 8710 50┐	25	220.25	0.888	195.58
⑨	Φ12	└50 7040 50┐	21	149.94	0.888	133.15
⑩	Φ10	└50 895 50┐	46	45.77	0.617	28.24
⑪	Φ10	└50 1725 50┐	46	83.95	0.617	51.80
⑫	Φ10	└50 1330 50┐	25	35.75	0.617	22.06
⑬	Φ10	└50 970 50┐	25	26.75	0.617	16.50
合计含5%的损耗量						868.82

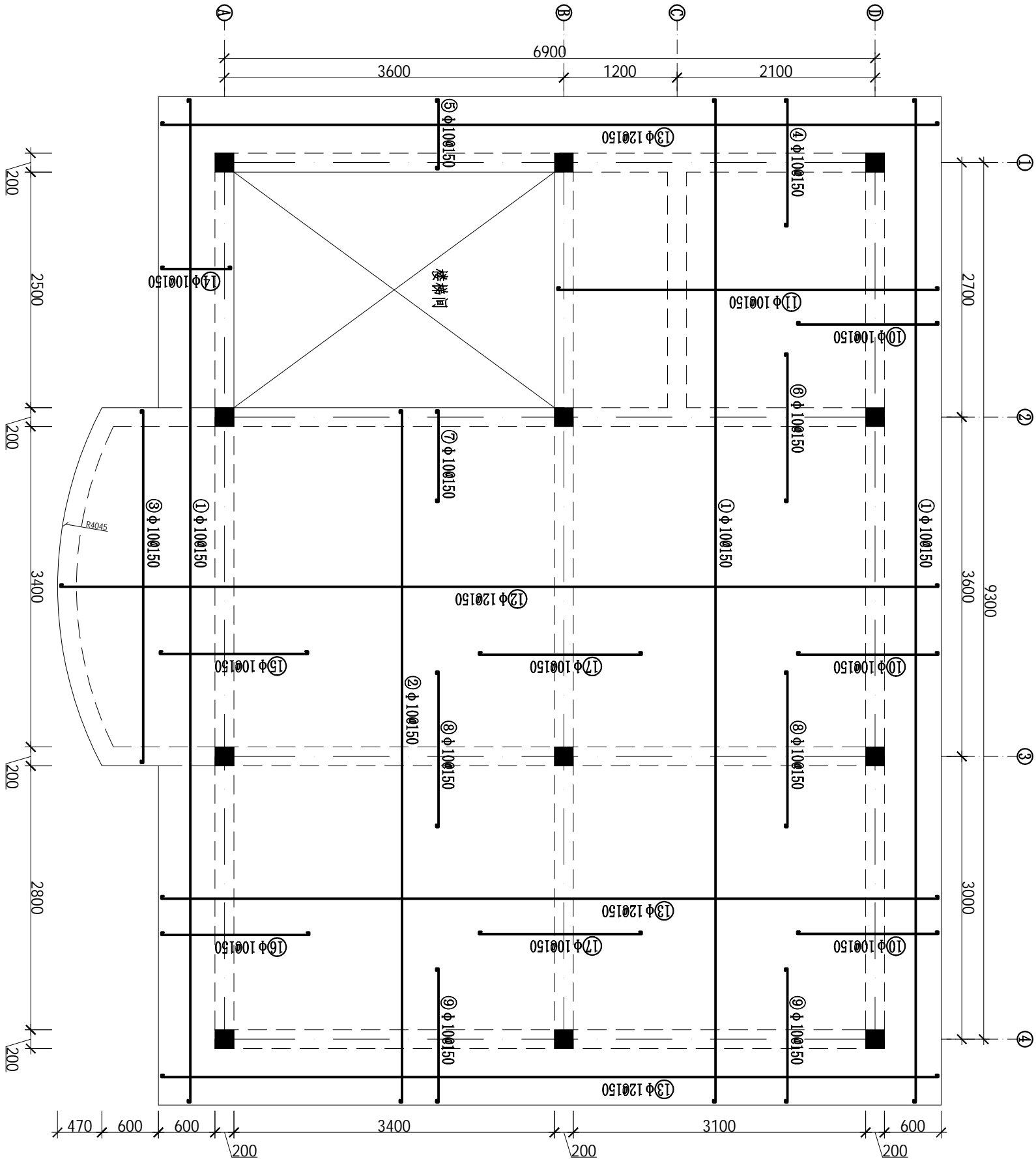
说明:

- 1、本图尺寸单位:除商程以mm计外,其余均为mm。
- 3、钢筋的混凝土保护层为30mm。
- 4、钢筋接长可采用绑扎搭接或焊接,在条件允许的情况下应优先采用焊接。搭接长度为40d;焊接长度:双面焊为5d,单面焊为10d(d为钢筋直径)。钢筋接头应相互错开,同一截面内主筋接头面积不得超过其总面积的50%。焊接接头应符合现行相关规范相关规定。
- 5、钢筋遇孔洞或埋管应尽量绕开布置(孔径300以内),不宜切断。遇大孔沿需要截断的,必须采取补强措施,被切断钢筋应与孔洞口加固环筋焊接锚固。
- 6、其余未详之处请按现行施工规范进行施工。

广西华禹水电勘测设计有限公司									
核定	李少波			广西百色市德保县念烈水库	实施	方案	二层面板面配筋图		
审查	李少波			标准化管理建设项目	水工	部分			
校核	李少波								
设计	李少波								
制图							比例		
描图		CAD							
设证号	水利行业 乙级 A145008802	图号		见 图	日期	2025.04	德保-念烈-标准化-19		

屋面板配筋表

编号	直径 (mm)	型 式 (mm)	根数	总长 (m)	单位重 (kg/m)	总重 (kg)
①	Φ 10	50 10640 50	33	354.42	0.617	218.68
②	Φ 10	50 7340 50	26	193.44	0.617	119.35
③	Φ 10	50 3740 50	12	17.40	0.617	10.74
④	Φ 10	50 1345 50	24	20.16	0.617	12.44
⑤	Φ 10	50 740 50	26	43.68	0.617	26.95
⑥	Φ 10	50 1575 50	24	37.92	0.617	23.40
⑦	Φ 10	50 970 50	26	27.82	0.617	17.16
⑧	Φ 10	50 1650 50	48	84.00	0.617	51.83
⑨	Φ 10	50 1420 50	48	72.96	0.617	45.02
⑩	Φ 10	50 1495 50	63	100.80	0.617	62.19
⑪	Φ 10	50 4040 50	20	82.80	0.617	51.09
⑫	Φ 12	50 9310 50	25	235.25	0.888	208.90
⑬	Φ 12	50 8240 50	30	250.20	0.888	222.18
⑭	Φ 10	50 740 50	23	19.32	0.617	11.92
⑮	Φ 10	50 1570 50	25	41.75	0.617	25.76
⑯	Φ 10	50 1570 50	25	41.75	0.617	25.76
⑰	Φ 10	50 1725 50	46	84.18	0.617	51.94
合计含5%的损耗量						1244.58



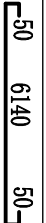


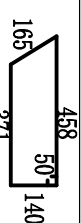
屋面板配筋图 1:50

- 说明:
- 1、本图尺寸单位: 除高程以m计外, 其余均为mm。
  - 3、钢筋的混凝土保护层为30mm。
  - 4、钢筋接长可采用绑扎搭接或焊接, 在条件允许的情况下应优先采用焊接。搭接长度为40d; 焊接长度: 双面焊为5d, 单面焊为10d (d为钢筋直径)。钢筋接头应相互错开, 同一截面内主筋接头面积不得超过其总面积的50%。焊接接头应符合现行相关规范相关规定。
  - 5、钢筋遇孔洞或埋管应尽量绕开布置 (孔径300以内), 不宜切断。遇大孔沿需要截断的, 必须采取补强措施, 被切断钢筋应与孔洞口加固环筋焊接锚固。
  - 6、其余未详之处请按现行施工规范进行施工。

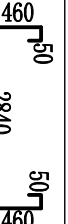
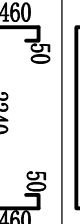
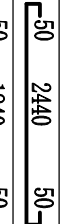
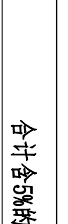
广西华禹水电勘测设计有限公司									
核定 审查 校核 设计 制图 描图	李少波			广西百色市德保县念烈水库 标准化管理建设项目			实施 木工	方案 部分	
	李少波			屋面板配筋图					
	李少波								
	CAD			比例	见图	日期	2025.04		
设证号	水利行业 乙级 A145008902			图号	德保-念烈-标准化-20				



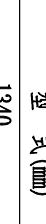

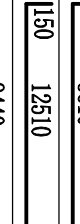
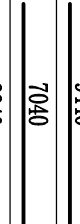
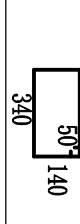
楼梯间屋面板配筋表

编号	直径 (mm)	型 式 (mm)	根数	总长 (m)	单位重 (kg/m)	总重 (kg)
①	Φ 10	 50 6140 50	33	205.92	0.617	127.05
②	Φ 10	 50 2378 50	42	144.61	0.617	89.22
③	Φ 14	 1680 3740 1680	8	29.92	1.21	36.20
④	Φ 8	 165 458 50 140 371	76	93.48	0.395	36.92
合计含5%的损耗量						338.01

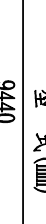
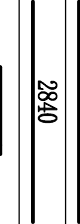
二层卫生间面板、预制板配筋表

编号	直径 (mm)	型 式 (mm)	根数	总长 (m)	单位重 (kg/m)	总重 (kg)
①	Φ 10	 50 2840 50	16	61.76	0.617	38.11
②	Φ 10	 50 2240 50	20	65.20	0.617	40.23
③	Φ 8	 50 2440 50	26	66.04	0.395	26.08
④	Φ 8	 50 1840 50	34	65.96	0.395	26.06
合计含5%的损耗量						135.70

独立基础、GZ、DQL配筋表

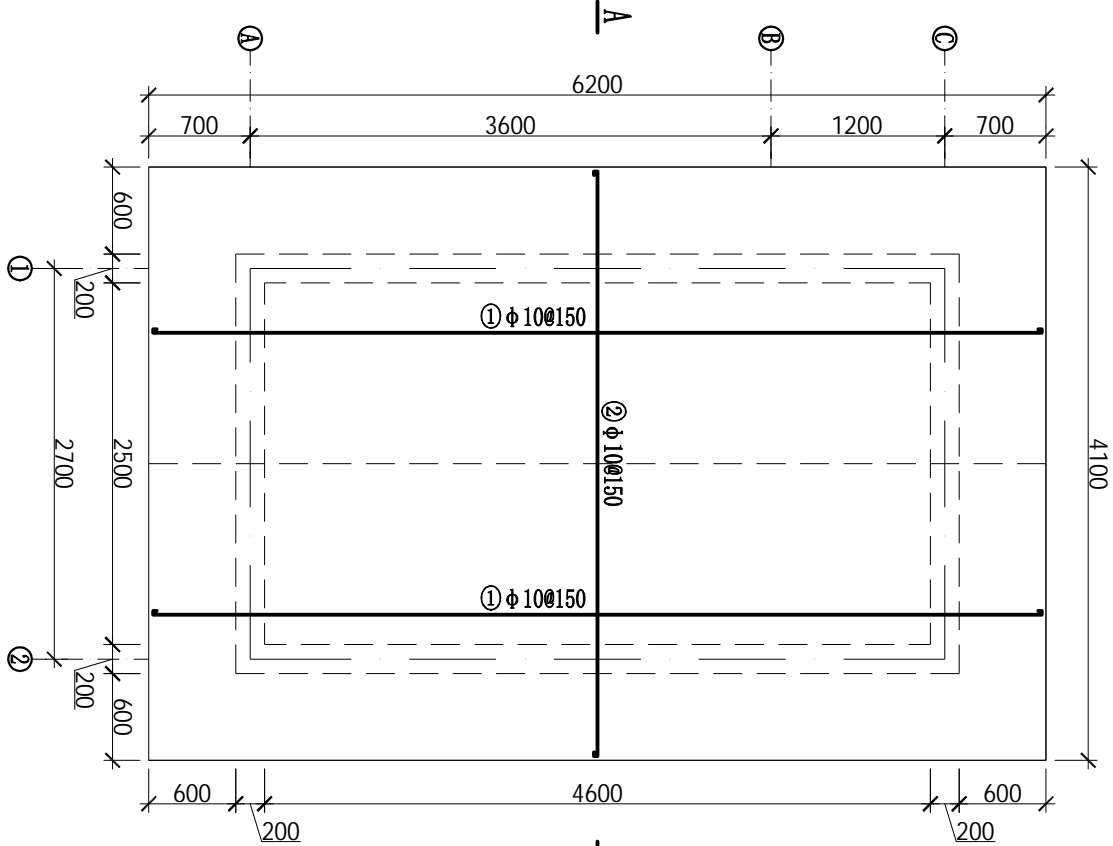
编号	直径 (mm)	型 式 (mm)	根数	总长 (m)	单位重 (kg/m)	总重 (kg)
①	Φ 12	 1340	240	321.6	0.888	285.58
②	Φ 8	 50 140	795	524.7	0.395	207.26
③	Φ 16	 1150 8610 12510	32	280.32	1.58	442.91
④	Φ 16	 9440 7040 2840	12	113.28	1.58	178.98
⑤	Φ 8	 50 140 340	399	434.91	0.395	171.79
合计含5%的损耗量						1892.60

QL配筋表

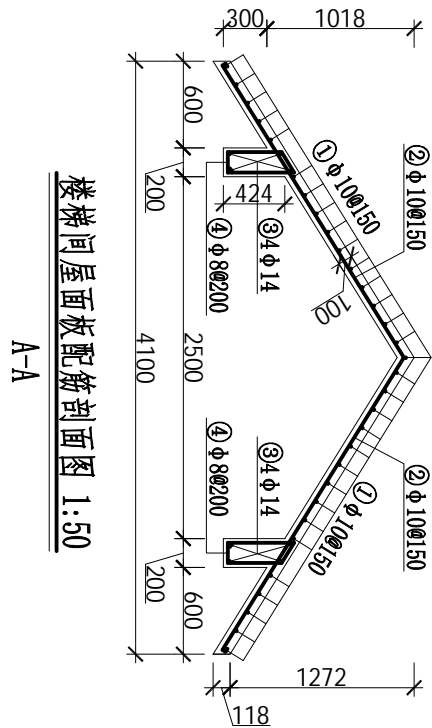
编号	直径 (mm)	型 式 (mm)	根数	总长 (m)	单位重 (kg/m)	总重 (kg)
①	Φ 14	 9440 7040 2840	24	226.56	1.58	357.96
②	Φ 8	 50 140 360	798	877.80	0.395	346.73
合计含5%的损耗量						1151.36

- 说明：
- 1、本图尺寸单位：除高程以m计外，其余均为mm。
  - 3、钢筋的混凝土保护层为30mm。
  - 4、钢筋接头可采用绑扎搭接或焊接，在条件允许的情况下应优先采用焊接。搭接长度为40d；焊接长度：双面焊为5d，单面焊为10d（d为钢筋直径）。钢筋接头应相互错开，同一截面内主筋接头面积不得超过其总面积的50%。焊接接头应符合现行相关规范相关规定。
  - 5、钢筋遇孔洞或埋管应尽量绕开布置（孔径300以内），不宜切断。遇大孔沿需要截断的，必须采取补强措施，被切断钢筋应与孔洞口加固环筋焊接锚固。
  - 6、其余未详之处请按现行施工规范进行施工。

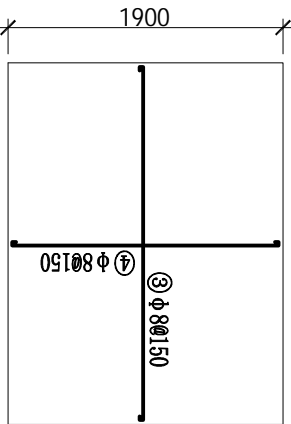
广西华禹水电勘测设计有限公司									
核定	李少波					广西百色市隆保县金烈水库	实施	方案	
审查	李少波					标准化管理建设项目	木工	部分	
校核	李少波								
设计	李少波								
制图									
描图	CAD								
设证号	水利行业 乙级 A145008802					图 号		见 图	日期 2025.04
德保-金烈-标准化-21									



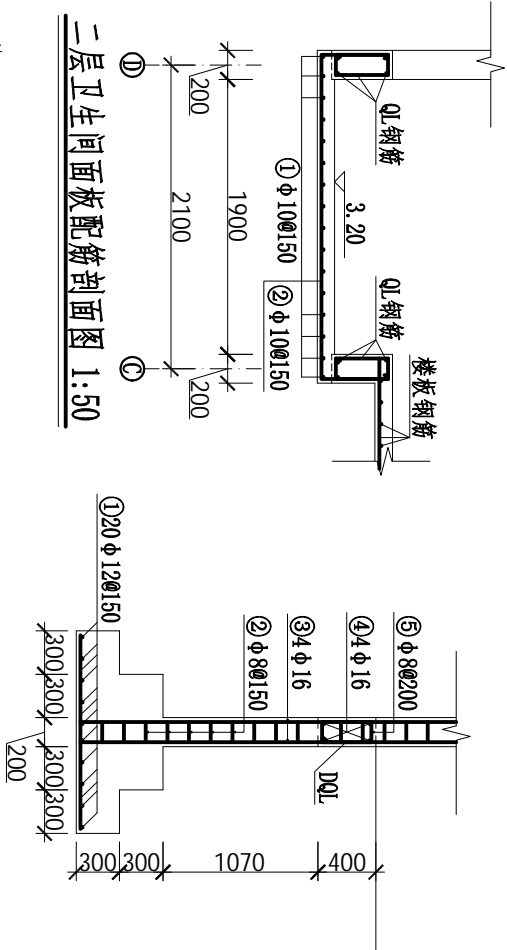
楼梯间屋面板配筋图 1:50



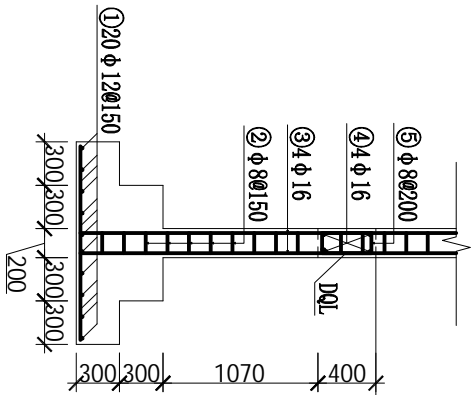
楼梯间屋面板配筋剖面图 1:50



二层卫生间预制板配筋剖面图 1:50

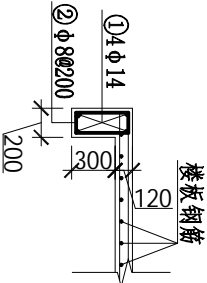


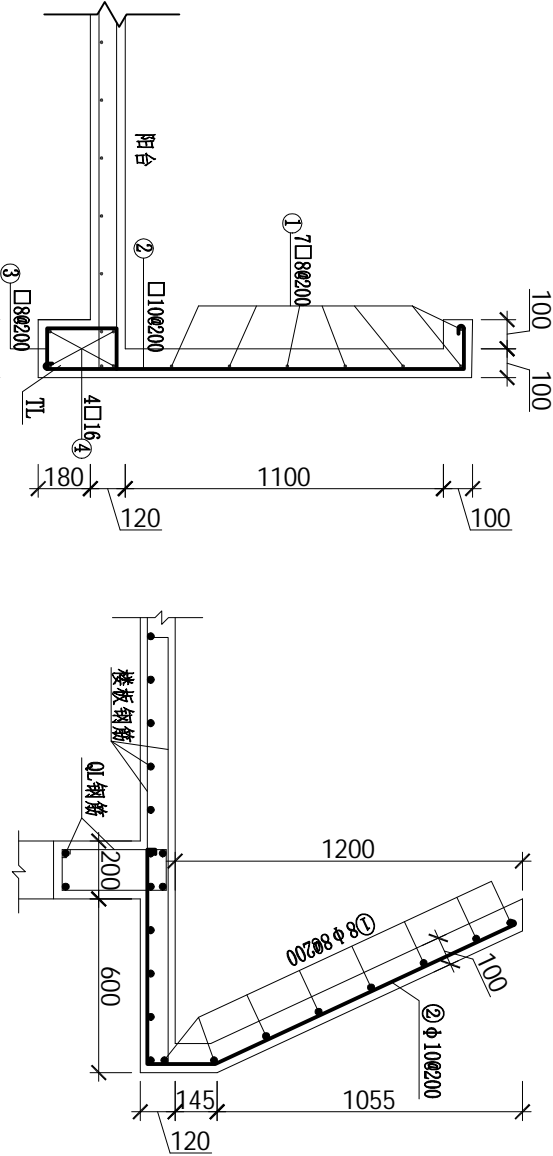
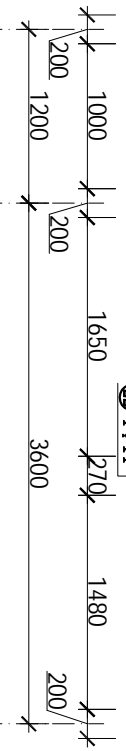
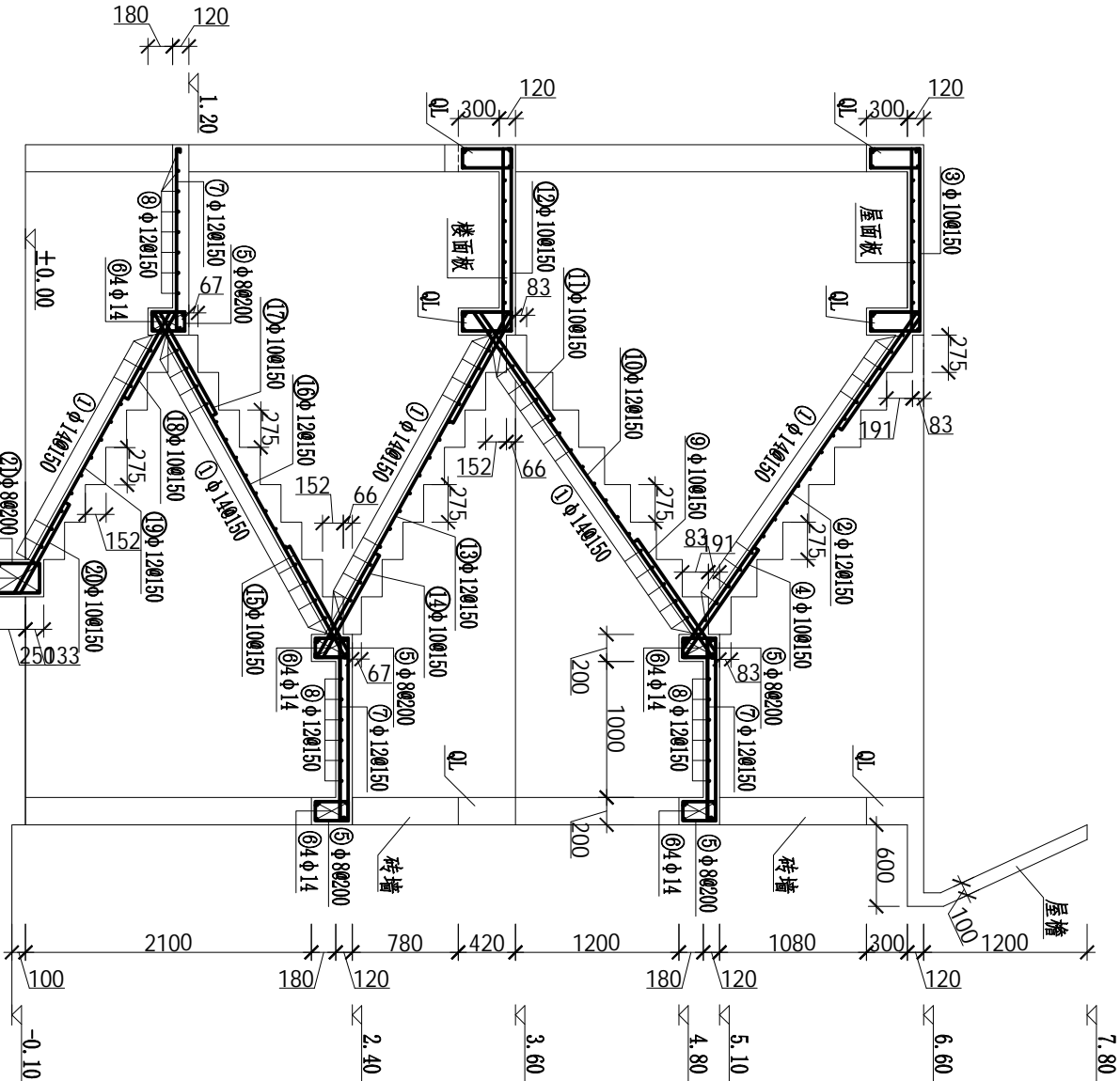
二层卫生间面板配筋剖面图 1:50



独立基础、GZ、DQL配筋图 1:50

QL配筋图 1:50





楼梯配筋表

编号	直径(mm)	型 式(mm)	根数	总长(m)	单位重(kg/m)	总重(kg)
①	Φ 14	50 1140 50	88	109.12	1.21	132.04
②	Φ 12	50 3019 50	9	31.66	0.888	28.11
③	Φ 10	50 1241 1006 40	9	21.03	0.617	12.98
④	Φ 10	40 50 928 50 232	9	11.52	0.617	7.11
⑤	Φ 8	50 7 140 50 140	80	68.80	0.395	27.18
⑥	Φ 14	2840	20	56.80	1.21	68.73
⑦	Φ 12	50 1340 50	63	90.72	0.888	80.56
⑧	Φ 12	50 2840 50	18	52.92	0.888	46.99
⑨	Φ 10	40 1009 1241 50	9	21.03	0.617	12.98
⑩	Φ 12	80 3090 50 220	9	31.41	0.888	27.89
⑪	Φ 10	80 958 50 40	9	10.58	0.617	6.53
⑫	Φ 10	50 1244 882 40	9	19.95	0.617	12.31
⑬	Φ 12	80 3019 50 232	9	32.16	0.888	28.56
⑭	Φ 10	40 856 50 50	9	9.02	0.617	5.57
⑮	Φ 10	80 1244 50	9	19.95	0.617	12.31
⑯	Φ 12	50 3019 50 232	9	31.08	0.888	27.60
⑰	Φ 10	50 856 40	9	9.02	0.617	5.57
⑱	Φ 10	80 733 50 40	9	9.01	0.617	5.56
⑲	Φ 12	50 2361 50 131	9	24.57	0.888	21.82
⑳	Φ 10	40 741 50 50	9	9.13	0.617	5.63
㉑	Φ 8	50 323 50 215	7	8.23	0.398	3.28
㉒	Φ 14	1140	4	4.56	1.21	5.52
合计含5%的损耗量						614.07

屋檐钢筋表

编号	直径(mm)	型 式	单根长(mm)	根数	总长(m)	单位重(kg/m)	总重(kg)
①	Φ 8	50 32340 50	32340	8	258.72	0.395	102.19
②	Φ 10	50 2212 50 172	2212	172	380.46	0.617	234.74
合计含5%的损耗量							353.78

阳台栏杆配筋表

编号	直径(mm)	型 式	单根长(mm)	根数	总长(m)	单位重(kg/m)	总重(kg)
①	Φ 8	50 3088 50	3088	14	95.65	0.395	37.78
②	Φ 10	50 1680 50	1680	66	110.88	0.617	68.41
③	Φ 8	50 860 50	860	66	56.76	0.395	22.42
④	Φ 16	50 15232 50	15232	8	121.86	1.58	192.54
合计含5%的损耗量							337.21

- 说明:
- 1、本图尺寸单位: 除高程以m计外, 其余均为mm。
  - 2、钢筋的混凝土保护层为30mm。
  - 3、钢筋接头可采用绑扎搭接或焊接, 在条件允许的情况下应先采用焊接。搭接长度为40d, 焊接长度: 双面焊为5d, 单面焊为10d (d为钢筋直径)。钢筋接头应相互错开, 同一截面内主筋接头面积不得超过其总面积的50%。焊接接头应符合现行相关规范相关规定。
  - 4、钢筋遇孔洞或埋管应尽量绕开布置 (孔径300以内), 不宜切断。遇大孔沿需要截断的, 必须采取补强措施, 被切断钢筋应与孔洞口加固环焊接锚固。
  - 5、其余未详之处请按现行施工规范进行施工。

广西华禹水电勘测设计有限公司									
核定	李少波				广西百色市德保县金烈水库	实施	方案		
审查	李少波				标准化项目管理建设项目	木工	部分		
校核	李少波								
设计	李少波								
制图									
描图	CAD								
设证号	水利行业 乙级 A145008802				图号		德保-金烈-标准化-22		

# 给排水设计总说明

## 一、工程概况

本建筑物为水库生产业务用房,共2层,建筑高度为10.5m,室内外地坪高差为100mm。本工程给排水设计范围包括生活给水系统、污水系统、雨水系统。灭火器设置。

## 二、生活给水系统

本建筑物取附近山泉水作为水源,最高日生活用水量为0.2方。

### 三、排污水系统

实行雨污分流,屋面雨水设落水管,污水流入化粪池,雨水排出室外地面。

#### 四、建筑灭火装置

每层楼梯间平台处放置手提式ABC类干粉灭火器(MF/A-2), 以备火文急用, 数量见平面图,

## 五、其他施工注意事项

1、图中标高以米计,其余尺寸均以毫米计。

2、管道标高的表示方法:所注管道标商,均以室内首层地面±0.00作基准推算的相对标高,给水管的标高

商。是指管道内底标高,排水管的标高是指管道的中心线标高,是指

了、管材:生活给水管采用PVC-U管,粘接连接;污水管及雨水管采用PVC-U排水塑料管,粘接连接。

4、卫生洁具的安装施工要符合国标99S304的有关规定,应选用节水型店具,卫生洁具由业主选择,污水管道及雨水的坡度当图中未注明时按下列参数采用。

de160(外径) $i=0.01$ ; de110(外径) $i=0.02$ ; de75(外径) $i=0.025$ ; de50(外径) $i=0.035$

5、排水立管上检查门应安装在离地面1.00mm高处,检查口朝向应便于检修。

6、所有90°排水三通均采用顺水三通，架空安装的弯头，存水弯均自带清扫口，排水立管最末端转弯处，应采用两个45°弯头或三通与水平管段相接，排水立管轴线偏置时应采用两个45°弯头连接，污水管均为管顶平接。

7、排水地漏的顶面应比装修后地面低5mm, 地漏水封深度不得小于50mm, 并且地面应有不小于0.01的坡度坡向地漏。

8、室内给排水管道在穿过楼板或砖墙等,安装单位应配合好土建施工预留好孔洞,尽量避免现打。

9、图中室内外管线与其它专业发生矛盾时，应根据实际情况作相应调整。管线交叉时原则上是：小管让大管，有压管让无压管。

10、管道施工完毕后,排水管要进行闭水试验,给水管要进行水压试验,生活给水管管道试验压力均为1.0MPa。图中有关建筑的与建筑工程图不符时,以建筑工程图为准。施工中如发现与其他工种相碰时,请及时通知设计方,以便处理。

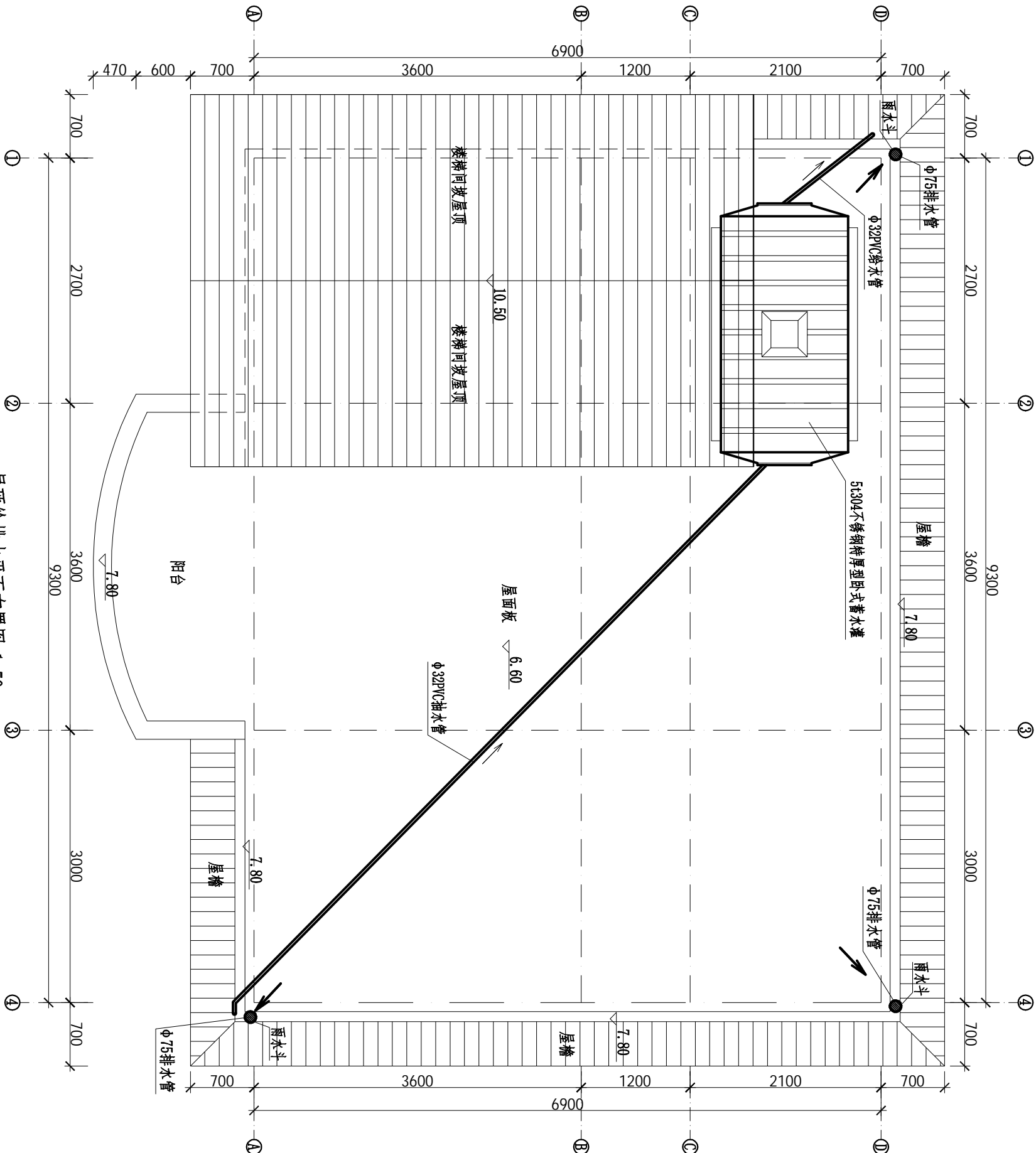
## 设备材料表

序号	名称	型号规格	单位	数量	备注
1	给水管	PVC-U de32	m	40	配水主管
2	给水管	PVC-U de25	m	35	冷热水双管
3	排水管	PVC-U de25	m	10	
4	排水管	PVC-U de50	m	12	
5	排水管	PVC-U de75	m	40	
6	排水管	PVC-U de110	m	30	含进粪管
7	蹲便器	白瓷	个	2	
8	水箱	白色	套	2	
9	球阀	DN25	个	6	
10	洗手盘	800mm	套	2	含柜子等
11	水龙头	DN20	个	6	
12	花洒	铜制	套	2	
13	洗菜盆	不锈钢	套	1	
14	雨水斗	塑料87型DN110	个	3	
15	地漏	塑料 DN50	个	2	
16	手提式灭火器	MF4	具	2	
17	塑料桶PE化粪池	2.6方	套	1	
18	蓄水池	5方	套	1	304不锈钢特厚型

广西华禹水电勘测设计有限公司			
核定	李瑞斌	实施 方案	
审查	李少波	实施 部分	
校核	李少波	广西百色市德保县念烈水库 标准化建设改造项目	
设计	李少波	给排水设计总说明	
制图		比例	见图
插图	CAD	图号	日期
设计号	水利行业乙级 AL45008802		2025.04
审核		德保念烈-标准化-C2	



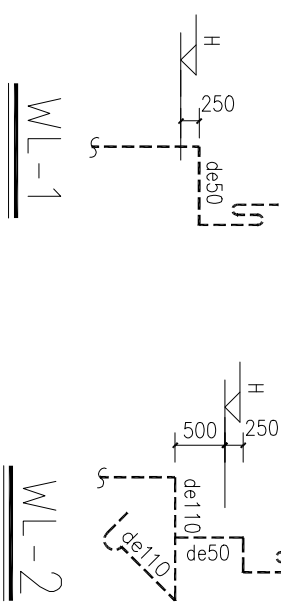
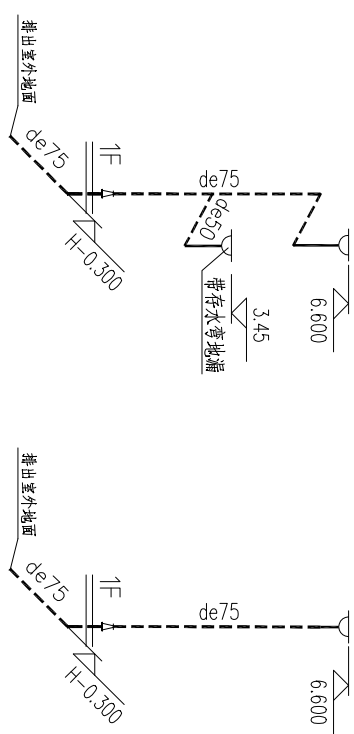




屋顶给排水水平布置图 1:50

说明:

1. 本图尺寸单位: 除高程以m计外, 其余均为mm。
2. 排水管和给水管沿地面铺设均为埋地, 埋地深0.7m。



广西华禹水电勘测设计有限公司						
核定	审查	校核	设计	制图	描图	设证号
李少波	李少波	李少波	李少波		CAD	水利行业 乙级 A145008802
广西百色市德保县念烈水库 标准化项目建设项目			屋顶给排水水平布置图			
实施 方案						
水工 部分						
比例			见图	日期	2025.04	
图号			德保-念烈-标准化-26			

配电设计总说明

一、基本情况

本次设计电气设计的主要内容包 括： 念烈水库无配有变压器， 目前管理房无通电， 本次设计采用柴油发电机进行一个备用 来使用。 接地系统： 本工程采用TN-C-S接地系统， 采用共用接地形式。 总接地网的接地电阻≤4Ω。 接地装置由自然接地装置和人工接地装置组成。 所有电气设备、 机械设备的金属外壳、 金属管道、 金属支架等均应可靠接地。 建筑物内所有金属工艺管道、 金属上下水管道均应做等电位联结处理。 移动设备电源插座安装接地线并设置漏电保护装置， 漏电保护器动作电流≤30mA。 当自然接地装置电阻>4Ω时， 宜将管理房内所有建筑接地网焊接， 联成一个大的接地系统。 或在室外增设人工接地装置。 人工接地体以水平接地为主， 其截面应选用≥50x5的热镀锌扁钢或φ16热镀锌圆钢。 总接地网实测电阻值应满足≤4Ω， 接地网无法满足要求是应增加接地人工接地网或接地装置。 建构筑物物的防雷： 本工程防雷设计按二类防雷标准设置， 所有建、 构筑物屋面设置接闪带， 利用基础及地梁底部φ12及以上钢筋作接地体， 利用柱内φ12及以上钢筋作防雷引下线。 电气设备过电压保护： 为防止直击雷通过线路破坏末端用电设备， 0.4kV柱上配电箱， 在进线及出现开关柜内均装设相应电压等级的氧化锌避雷器。 为保证控制系统的安全可靠， 在自控系统的进线电源处设置SPD电涌保护器

二、设计依据

- 《民用建筑电气设计标准》
- (GB 50348-2019)
- 《供配电系统设计规范》
- (GB 50052-2009)
- 《建筑照明设计标准》
- (GB 50034-2013)
- 《20kV及以下变电所设计规范》
- (GB 50053-2013)
- 《低压配电设计规范》
- (GB 50054-2011)
- 《建筑物防雷设计规范》
- (GB50057-2010)
- 《电力装置的继电保护和自动装置设计规范》
- (GB/T 50062-2008)
- 《交流电气装置的过电压保护和绝缘配合设计规范》
- (GB/T 50064-2014)
- 《交流电气装置的接地设计规范》
- (GB/T 50065-2011)
- 《低压并联电容器装置使用技术条件》
- (DL/T 842-2015)
- 《电力设备典型消防规范》
- (DL 5027-2015)
- 《导体和电器选择设计规程》
- (DL/T 5222-2021)

三、图面说明

- 图中所有导线均采用ZR-BVV型阻燃双塑铜芯线。
- 采用阻燃塑料线槽沿墙明敷设。
- 开关安装高度为1.3米，插座安装高度0.7米或与开关持平，除卫生间、阳台采用单控开关外，其余位置均采用双控开关。
- 灯均为节能环保的LED吸顶灯，沿楼板底、阳台底或楼梯平台底安装。
- 施工时须按照电气安装规程进行施工。

四、不尽之处参照现行国家有关施工验收规范施工。

一层配电表

类型	规格尺寸	单位	数量	备 注
总配电箱	JP-400×250×100	个	1	
插排	5孔	个	26	
开关	双控	个	15	
开关	单控	个	1	
阻燃铜线	1.5mm²	m	100	
阻燃铜线	2.5mm²	m	50	
阻燃铜线	4.0mm²	m	100	
阻燃铜线	6.0mm²	m	50	
吸顶灯	900×600×115	个	2	厨房、餐厅
吸顶灯	φ400×50	个	2	仓库、阳台
吸顶灯	φ300×50	个	3	楼梯、卫生间
线槽	4.0mm	m	150	

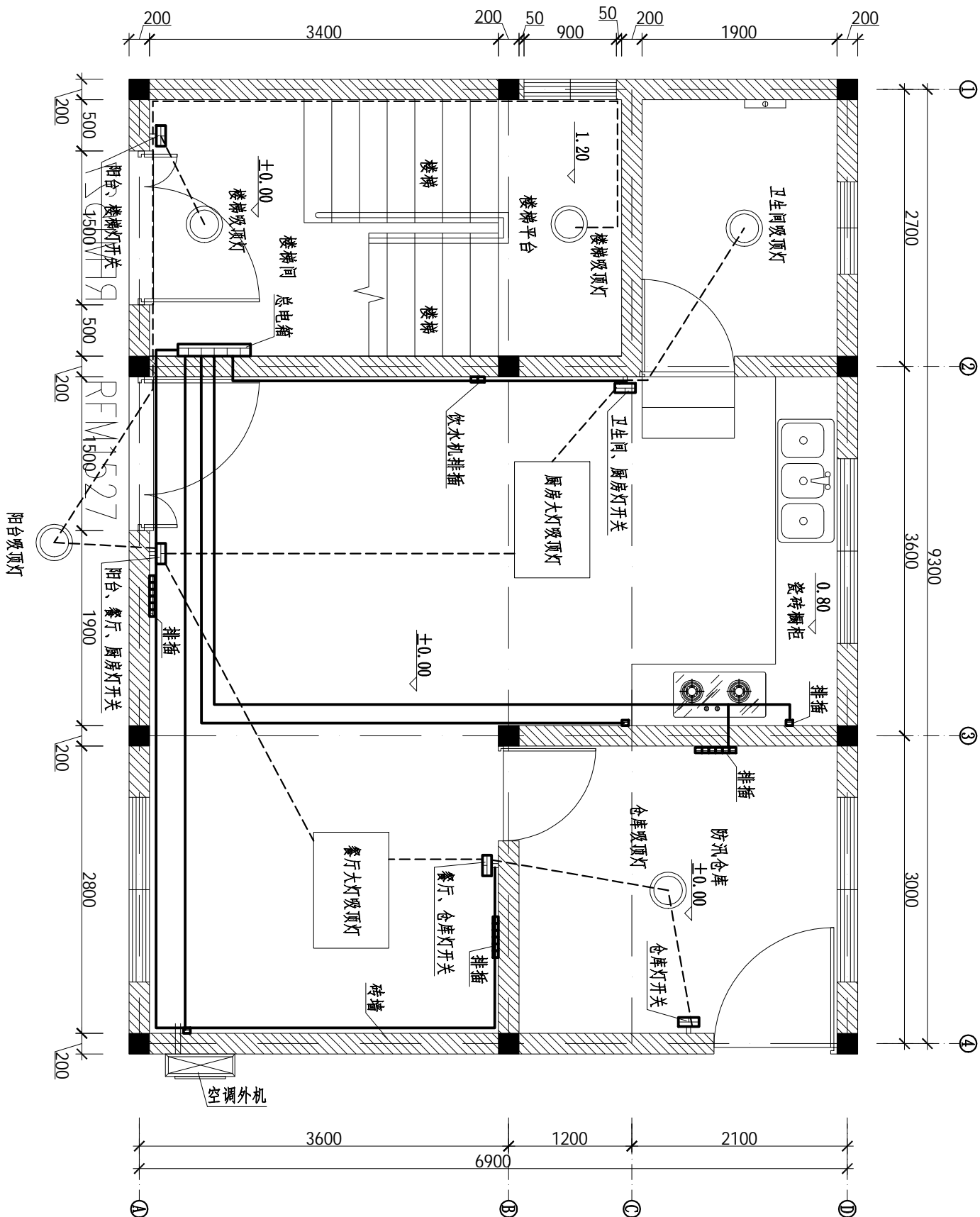
二层配电表

类型	规格尺寸	单位	数量	备 注
插排	5孔	个	26	
开关	双控	个	12	
开关	单控	个	2	
阻燃铜线	1.5mm²	m	100	
阻燃铜线	2.5mm²	m	50	
阻燃铜线	4.0mm²	m	100	
阻燃铜线	6.0mm²	m	50	
吸顶灯	900×600×115	个	1	会议室
吸顶灯	φ400×50	个	4	办公区、休息室、阳台
吸顶灯	φ300×50	个	4	楼梯、卫生间
线槽	4.0mm	m	150	

设备材料表

序号	名 称	型号规格	单位	数量	备 注
1	瓷磚欄柜	600mm宽	m	4.8	
2	餐桌	φ 1300	套	1	木圓桌(含6个凳子)
3	办公桌	600×1300	个	2	木方桌
4	办公椅	木制	个	2	
5	会议桌	750×3000	个	1	
6	会议座椅	木制	个	9	
7	床	1500×2000	个	2	木制
8	床头柜	500×500	个	4	木制

广西华禹水电勘测设计有限公司									
核定	李瑾波			广西百色市德保县念烈水库			实施	方案 部分	
审查	李少波			标准化项目管理项目			木工		
校核	李少波			配电设计总说明					
设计	李少波								
制图									
描图		CAD		比例	见图	日期	2025.04		
设证号	水利行业 乙级 A145008902			图号	德保-念烈-标准化-27				



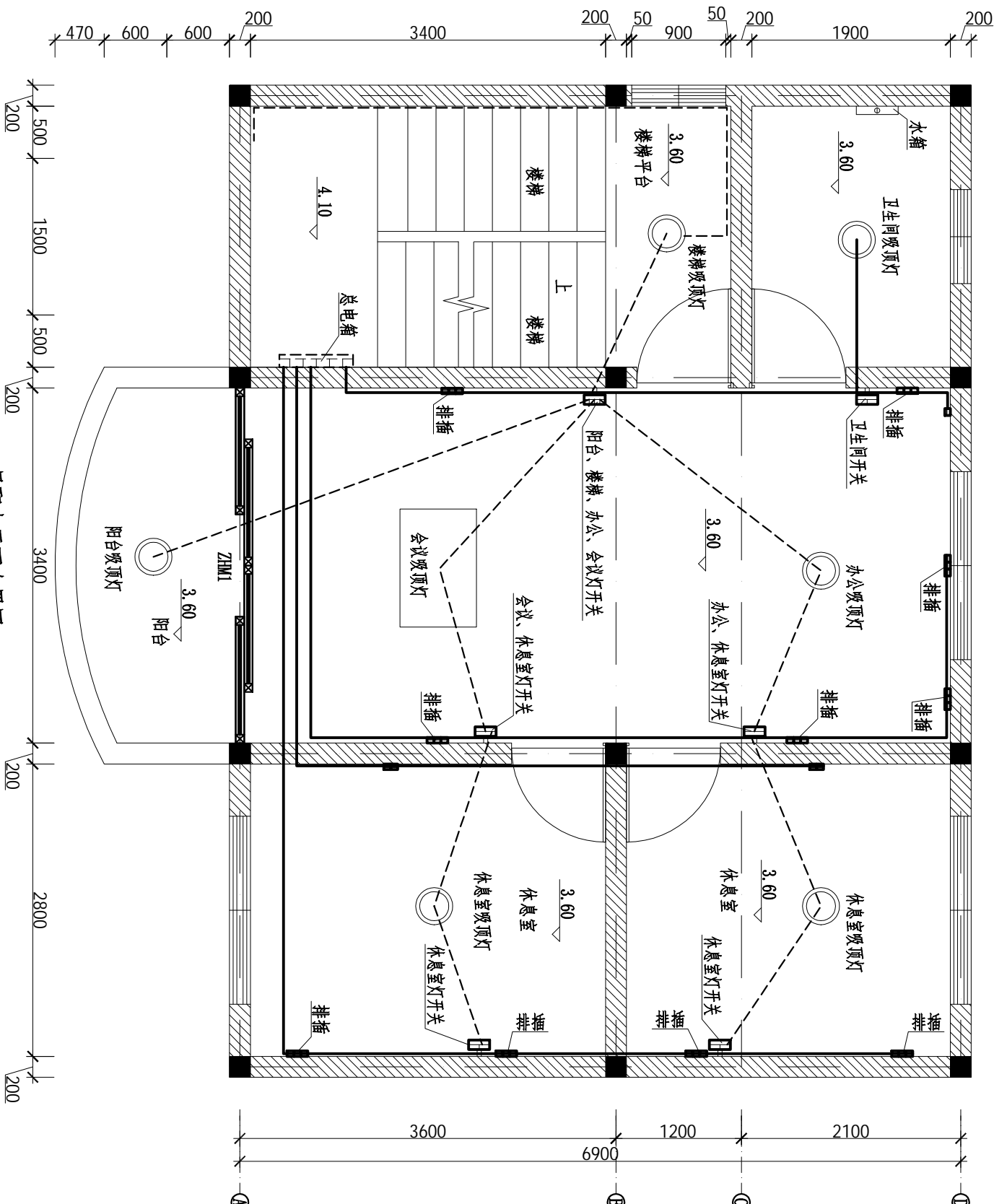
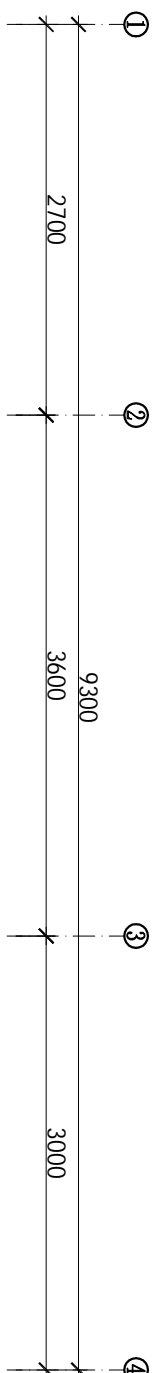
一层配电平面布置图 1:50

说明:

1. 本图尺寸高程单位为m, 其余尺寸单位均以mm计。
2. 图中所有导线均采用ZR-BVV型阻燃双塑铜芯线。
3. 采用可燃塑料线槽沿墙明敷。
4. 开关安装高度为1.3米, 插座安装高度0.7米或与开关持平, 除卫生间、阳台采用单控开关外, 其余位置均采用双控开关。
5. 灯均为节能环保的LED吸顶灯, 沿楼梯底、阳台底或楼梯平台底安装。
6. 施工时须按照电气安装规程进行施工。

广西华禹水电勘测设计有限公司									
核定	审查	校核	设计	制图	描图	设证号			
李进波	李进波	李进波	李少波			水利行业 乙级 A145008802			
						CAD			
						比例	见图	日期	2025.04
						图号	德保-念烈-标准化-28		
广西百色市德保县念烈水库 标准化项目建设项目						实施 方案			
						水工 部分			



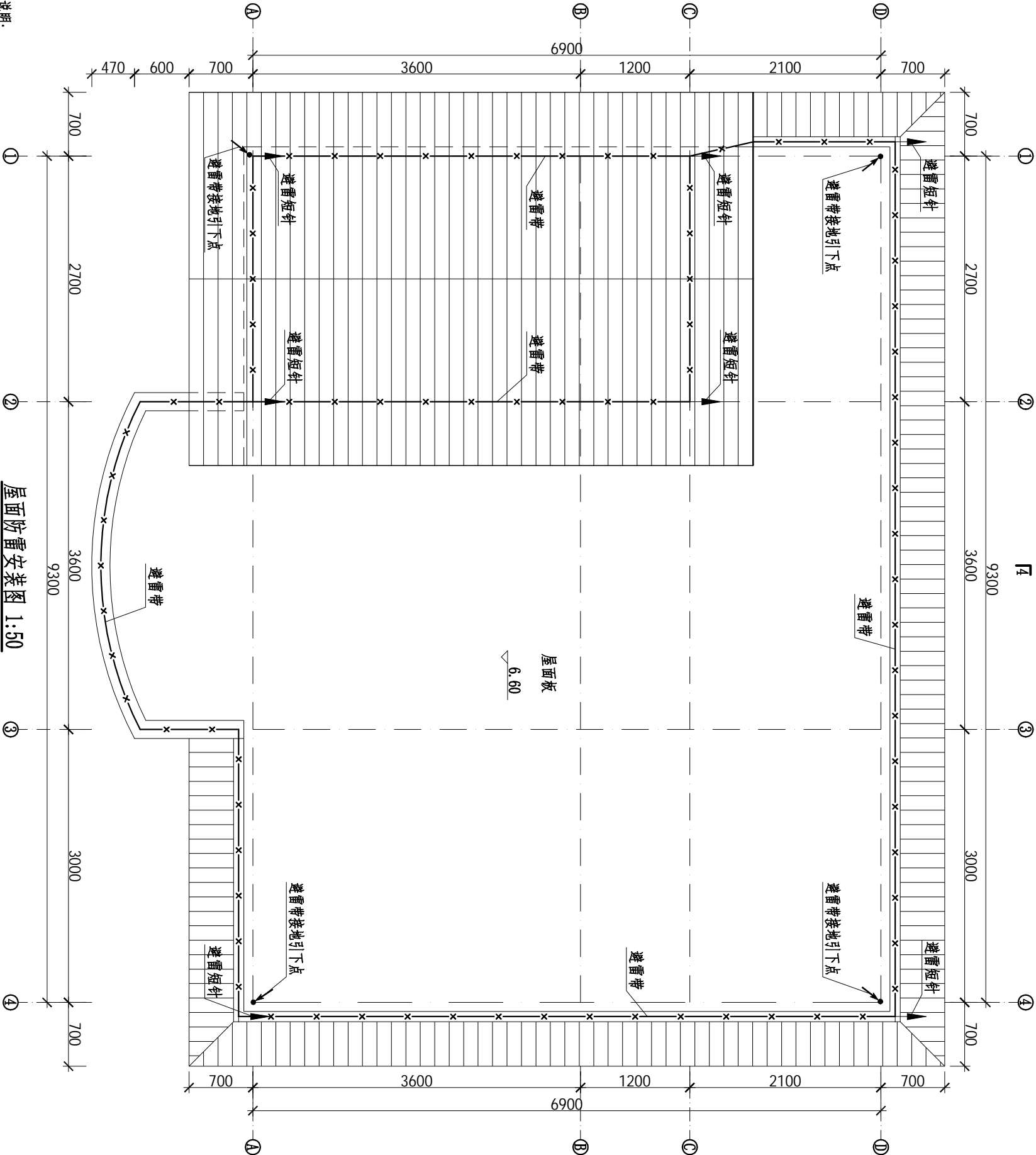


说明:

1. 本图尺寸高程单位为m, 其余尺寸单位均以mm计。
2. 图中所有导线均采用ZR-BVV型阻燃双塑铜芯线。
3. 采用阻燃塑料线槽沿墙明敷设。
4. 开关安装高度为1.3米,插座安装高度0.7米或与开关持平,除卫生间、阳台采用单控开关外,其余位置均采用双控开关。
5. 灯均为节能环保的LED吸顶灯,沿楼板底、阳台底或楼梯平台底安装。
6. 施工时须按照电气安装规程进行施工。

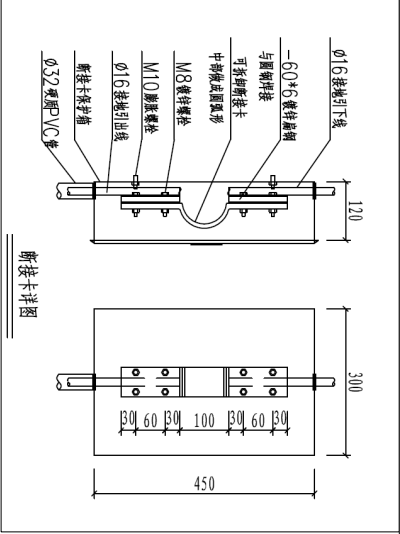
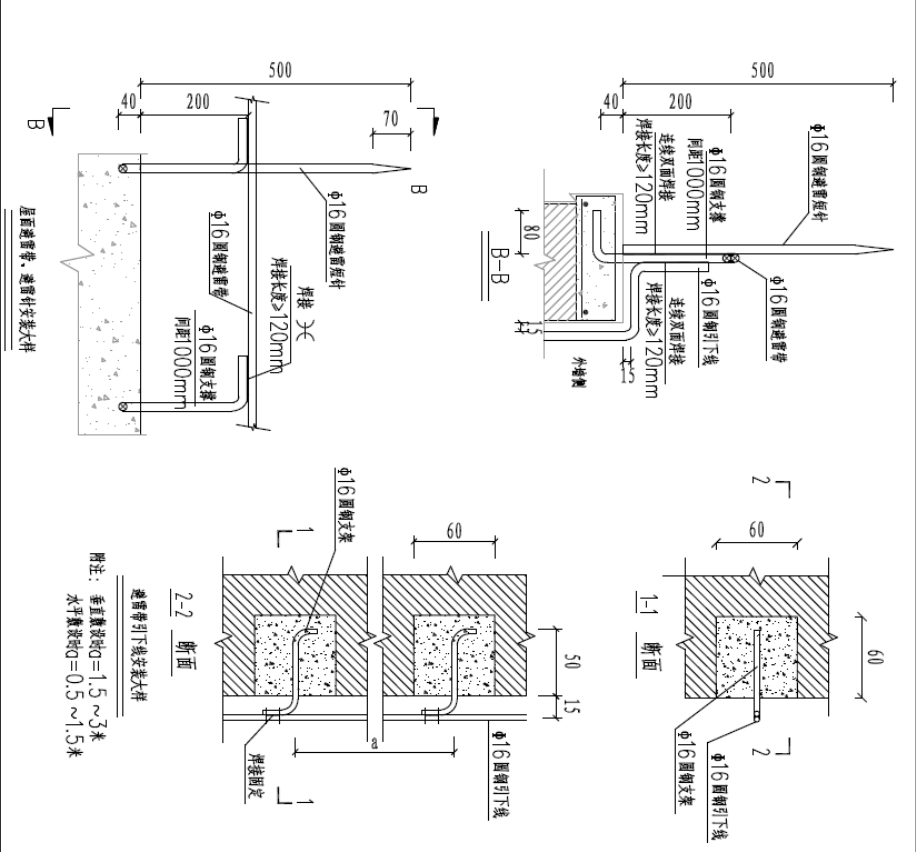
二层配电平面布置图 1:50

广西华禹水电勘测设计有限公司									
核定	李少波			广西百色市德保县念烈水库 标准化管理建设项目			实施	方案	
审查	李少波						木工	部分	
校核	李少波			二层配电平面布置图					
设计	李少波								
制图									
描图	CAD			比例	见图	日期	2025.04		
设证号	水利行业 乙级 A145008802	图号		德保-念烈-标准化-29					



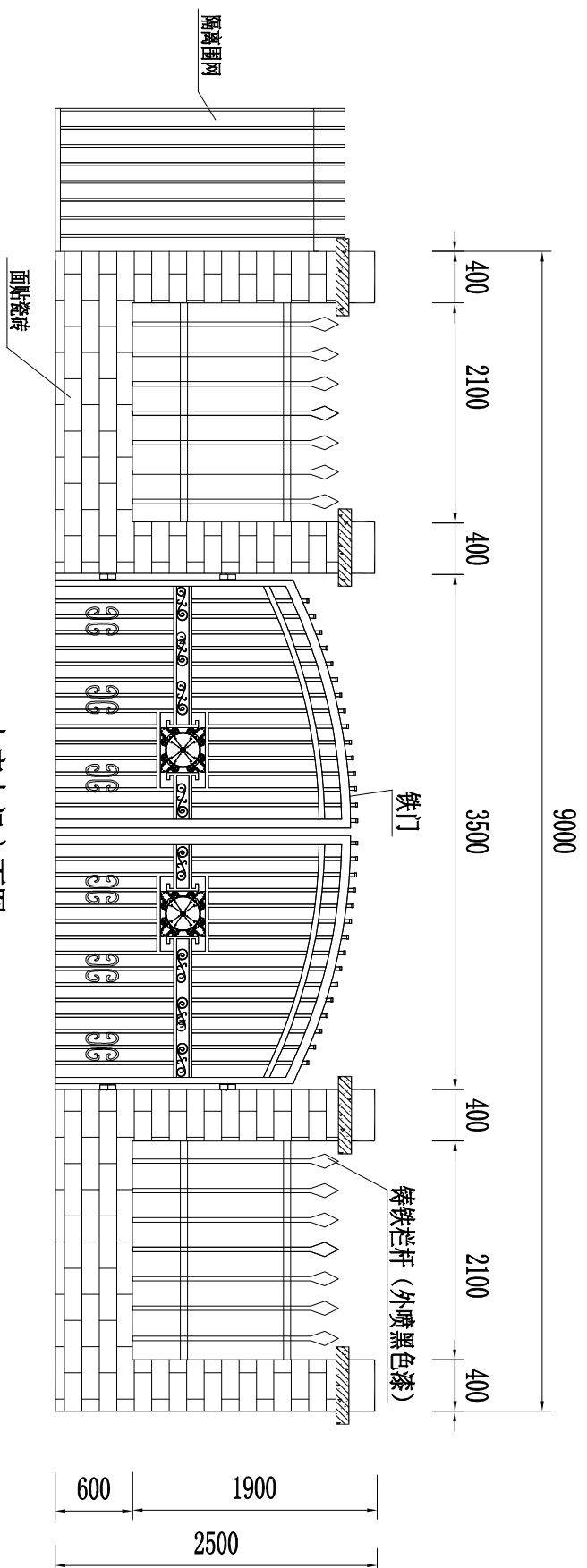
屋面防雷安装图 1:50

- 说明:
- 1、本项目管理房按第三类防雷标准进行设计。采用由避雷短针和避雷带组成的混合按闪器保护, 避雷短针布置于屋角、屋檐及檐角等易受雷击的部位, 避雷带沿屋面敷设。如图中所示, 在钢管采用 $\phi 16$ 镀锌圆钢焊接引出后与屋面避雷带与焊接, 使建筑物上的防雷金属网和建筑物结构钢筋及顶部的其他金属物体连接成一个整体。
  - 2、避雷带和避雷短针均采用 $\phi 16$ 镀锌圆钢。避雷带敷设时, 其支架采用 $\phi 16$ 镀锌圆钢, 支架的高度为200mm, 支架间距为1.0米, 转弯处为0.5米。避雷针安装: 避雷针应垂直安装牢固, 垂直度允许偏差为0.3%。
  - 3、3F以上避雷带引下线用 $\phi 16$ 镀锌圆钢明敷于建筑物外墙, 通过支架圆钢固定, 与防雷接地装置连接。引下线安装前, 必须先将圆钢调直, 将引下线用大绳提升到最高点, 从断接卡处由下而上将与支架焊接固定。引下线直线段应保持平整, 支架件间距水平敷设时宜为0.5m~1.5m, 垂直敷设宜为1.5m~3m, 转弯部分宜为0.3m~0.5m。引下线与建筑物墙壁间应有10mm~15mm的间隙。
  - 4、避雷带引下线与接地引出线连接处设接线板和断接卡子。断接卡子高出室外地面为1.5m。接线板与断接卡子用镀锌螺栓牢固可靠连接。
  - 5、避雷短针、支架、接线板、断接卡子安装前应根据规格尺寸要求预加工, 支架宜配合管理房土建施工预埋。
  - 6、避雷带、支架、避雷短针、避雷带引下线、接线板、断接卡子、接地引出线之间的电气连接均采用焊接时, 应为连续双面焊, 接口长度不得小于120mm, 焊缝厚度不小于8mm, 焊接后除渣并在焊接口涂防锈漆两道。
  - 7、引下线外露部分应涂黄绿相间油漆, 接地漆间距宽度为100mm。
  - 8、避雷带(针)与电气设备共用接地装置。

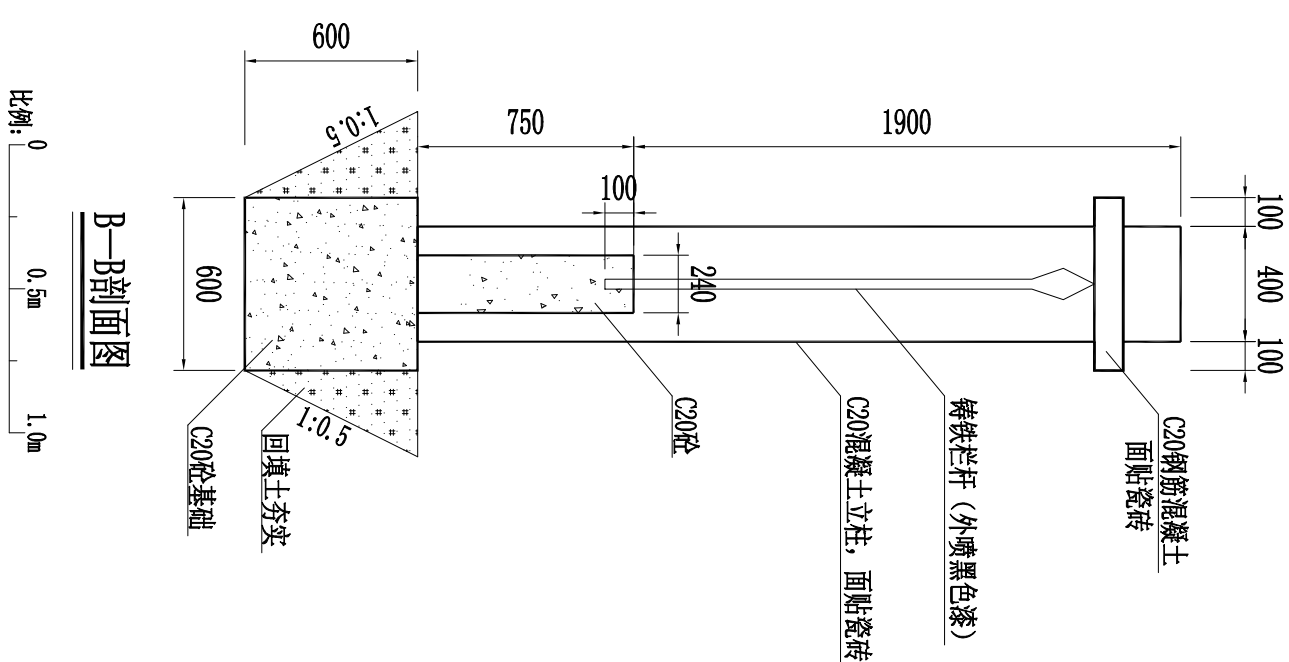
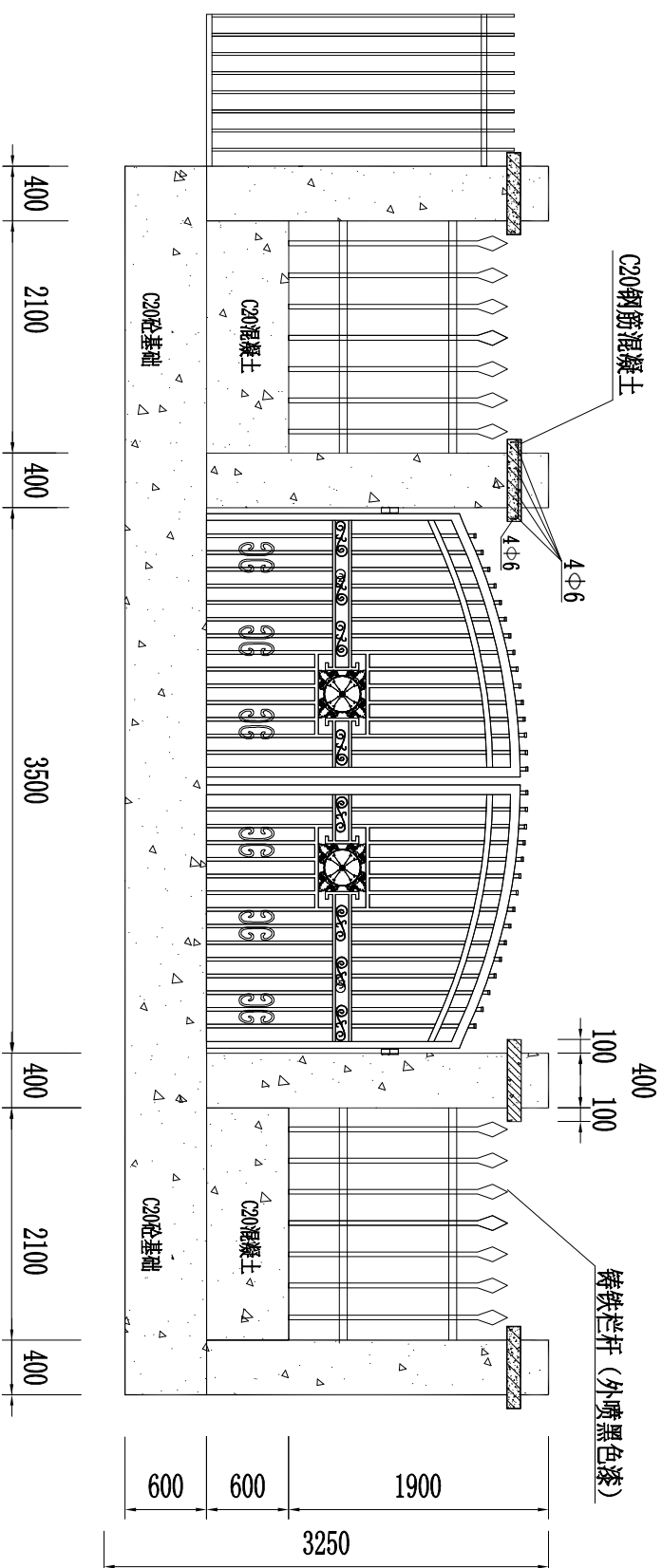


材料表					
符号	名称	规格	单位	数量	备注
⚡	避雷针	$\phi 16$	根	7	热镀锌
—	避雷网	$\phi 16$	米	55	热镀锌
—	避雷引下线	$\phi 16$	米	15	热镀锌
	断接卡		套	2	热镀锌

广西华禹水电勘测设计有限公司					
核定	李少波		广西百色市德保县金烈水库	实施	方案
审查	李少波		标准化管理建设项目	木工	部分
校核	李少波		屋面防雷安装图		
设计	李少波				
制图	李少波				
描图	CAD	比例	见图	日期	2025.04
设证号	水利行业 乙级 A145008902	图号	德保-金烈-标准化-30		



水库大门立面图



B-B剖面图

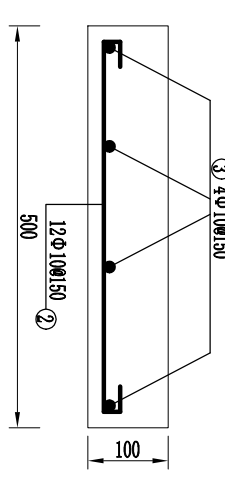
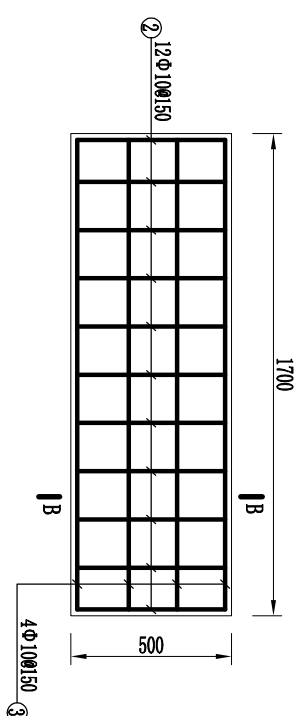
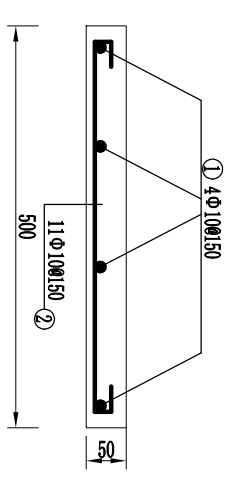
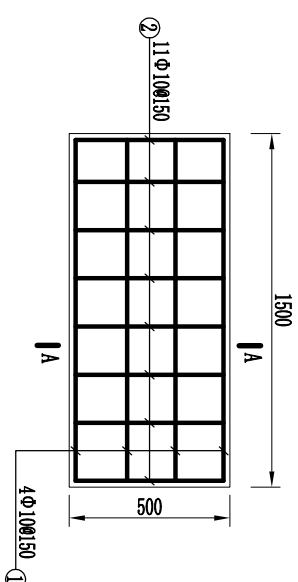
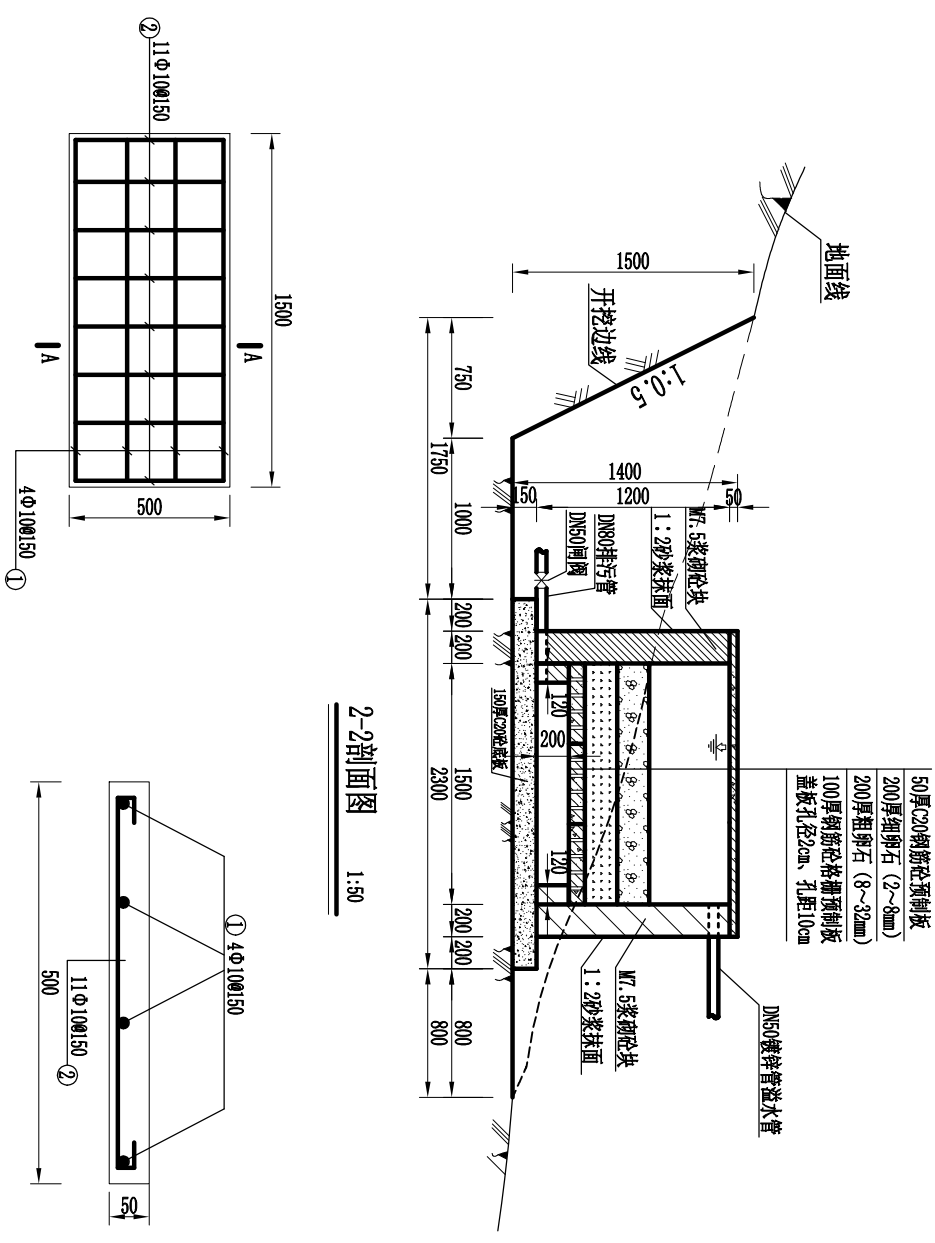
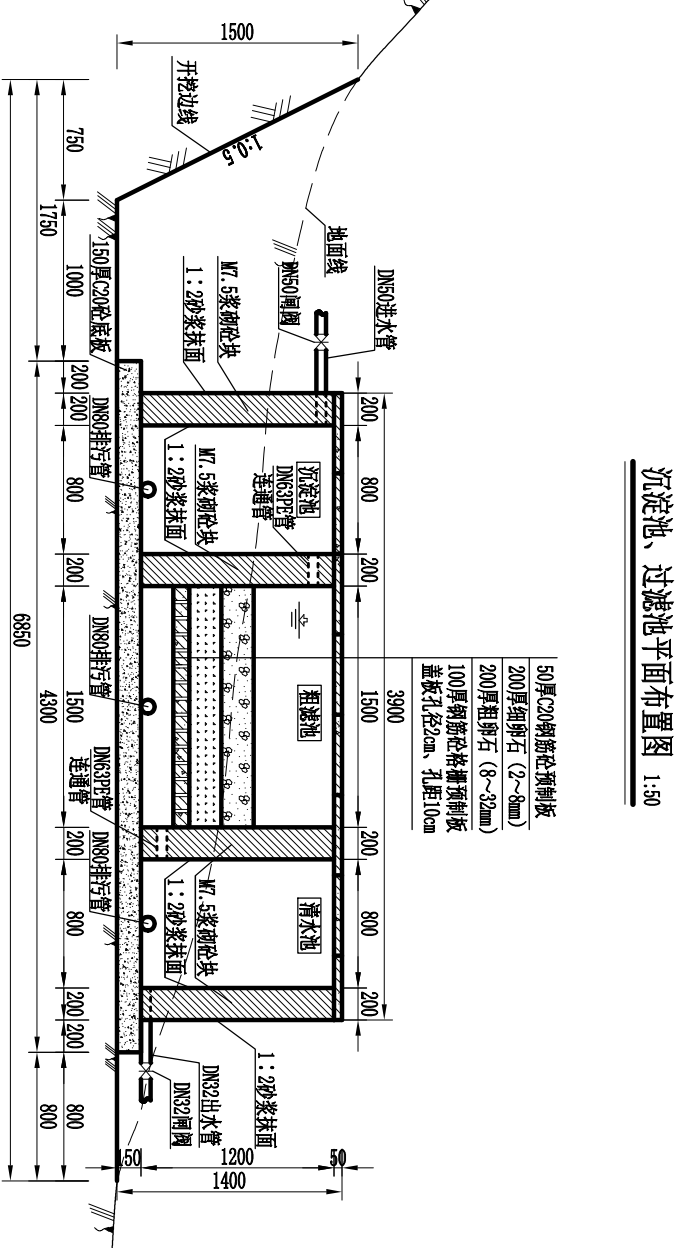
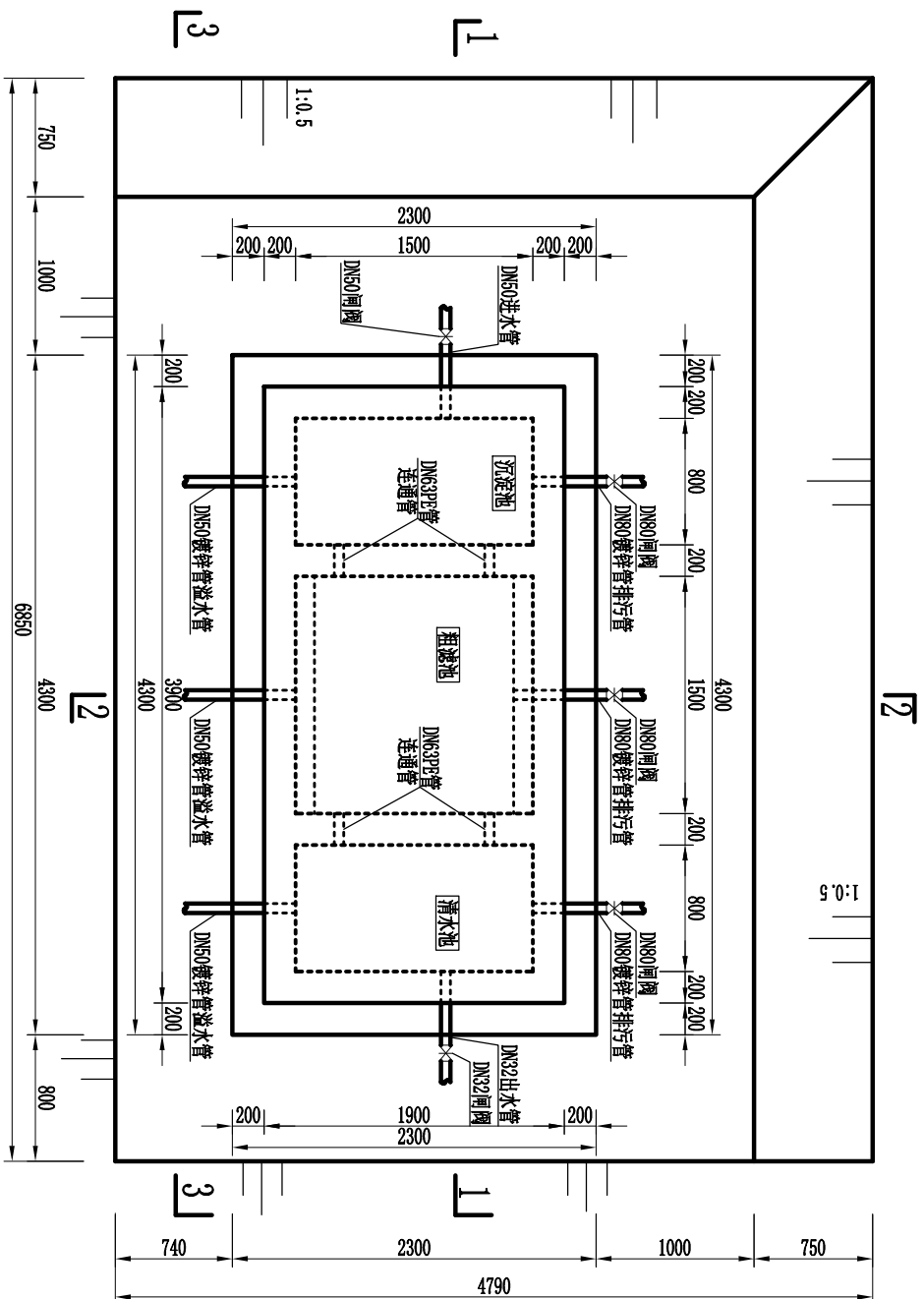
A-A剖面图

比例: 0 1m 2m

- 说明:
- 本图尺寸单位为mm计。
  - 栏杆下部为C20砼, 及立柱采用C20砼, 外表贴瓷砖 (瓷砖样式由业主定)。
  - 铸铁栏杆竖向杆条为30\*30方铁条, 长1.2m间距为200mm, 横向杆条为50\*50方铁条。
  - 不详之处参考相关规定规范。

广西华禹水电勘测设计有限公司									
核定	审查	校核	设计	制图	描图	设证号	水库大门		
李国栋	李国栋	李国栋	李国栋	李国栋	李国栋	李国栋	广西百色市德保县	实施阶段	水利
水利行业丙级 A24500809							比例	见 图	日期
图 号							2025. 04	标准-水利-标准化-31	



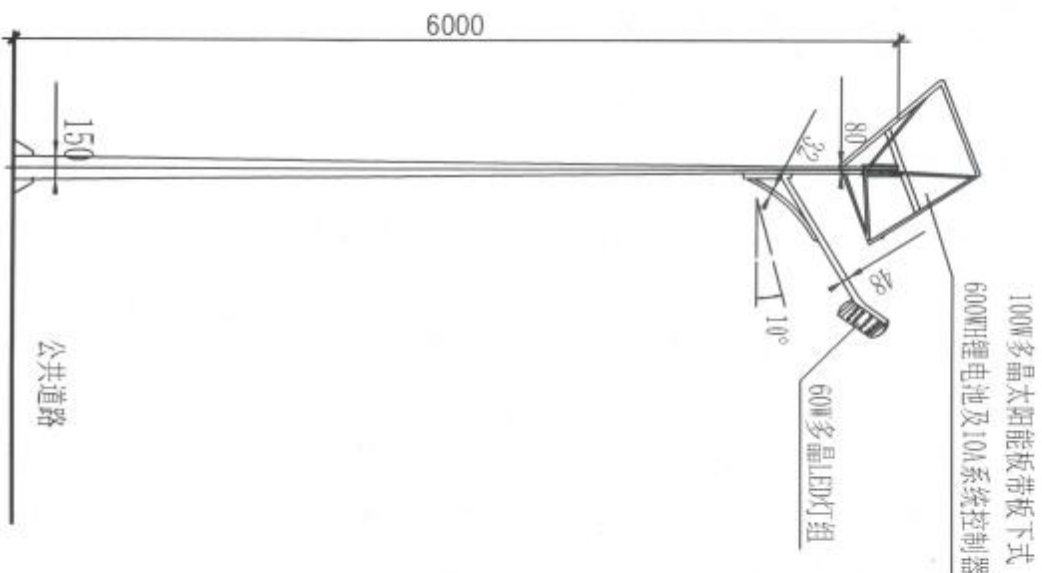


编号	直径 (mm)	型式	单根长 (mm)	根数	总长 (m)	单位重量 (kg/m)	总重量 (kg)
1	Φ10		1885	12	19.02	0.617	11.74
2	Φ10		1785	129	75.47	0.617	46.56
3	Φ10		1885	32	57.12	0.617	35.24

钢筋总重35.24kg, 加工费损耗, 共计钢筋重量98.22kg.

名称	规格	单位	数量
镀锌钢管	DN80	m	6
镀锌钢管	DN50	m	10
闸阀	DN80	个	3
闸阀	DN32	个	1

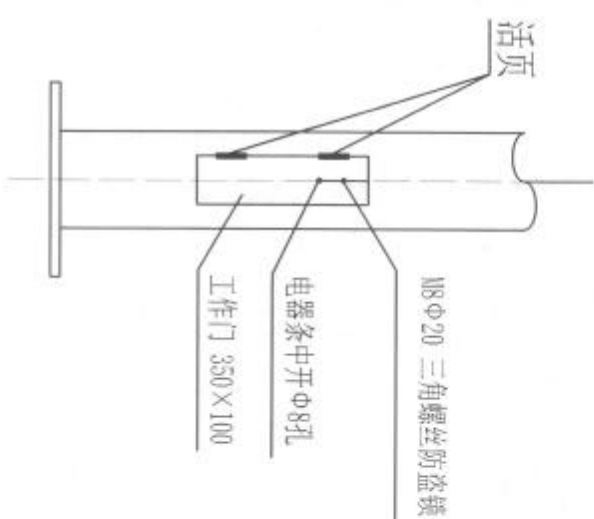
广西华禹水电勘测设计有限公司				
核定	覃建秋	广西百色市德保县 念烈水库标准化管理建设项目		
审查	李国荣			
校核	李国荣	过虑池平面、剖面图		
设计				
制图				
插图	CAD	比例	见图	日期
设证号	水利行证字第 A243008909	图号	德保念烈标准化 33	



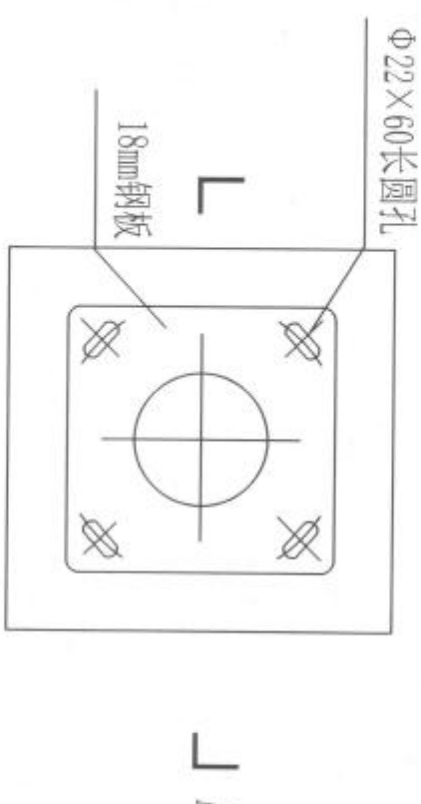
太阳能路灯正面图 1:50

说明:

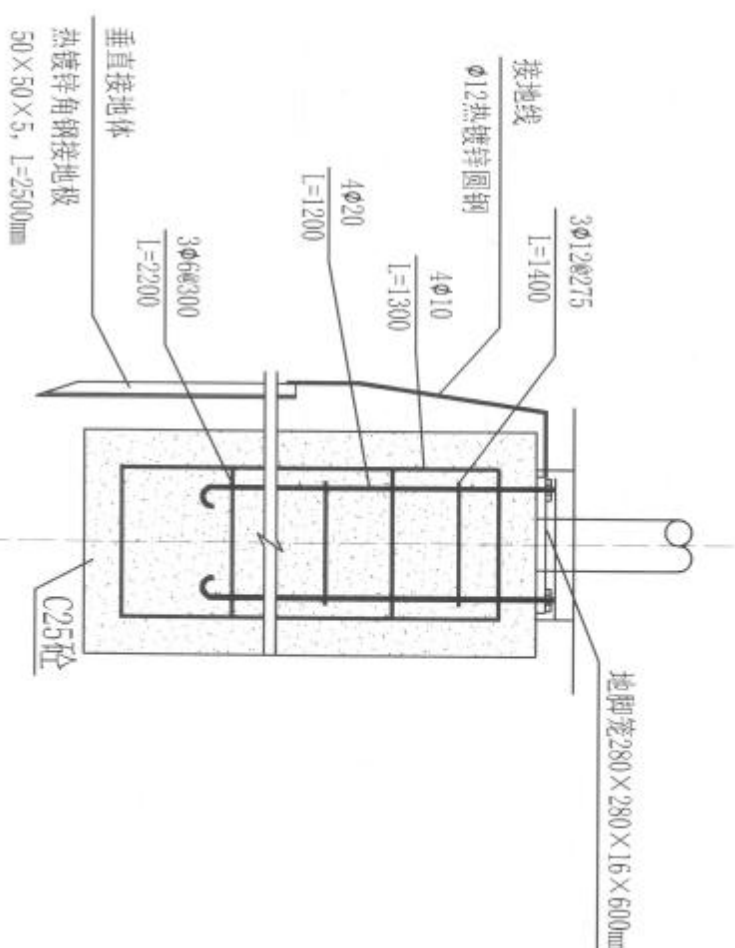
- 1、单位为毫米。
- 2、灯杆紧固件全部采用不锈钢螺栓、螺母。
- 3、基础顶面应水平并低于路缘石50mm。
- 4、预埋地脚螺栓高出基础平面50mm。
- 5、灯杆底板和地脚螺栓上敷设一层C25砼500×500×100mm混凝土保护层，防止生锈。
- 6、路灯基础尺寸标注为6米灯杆的标注尺寸。
- 7、灯杆接线门安装在朝向步道侧。
- 8、电缆在灯杆两侧预留量不应小于0.5米。



检修孔大样图



路灯底座平面大样图



注:

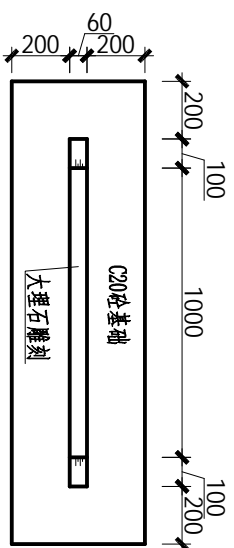
- 1、当接地电阻 $\leq 4\Omega$ 时,可直接用基础钢筋作为防雷接地体。
- 2、当接地电阻实测大于 $4\Omega$ 时,应在灯杆基础旁埋设一根垂直接地极( $\angle 50\times 50\times 5$ ,  $L=2500$ )。

基础说明:

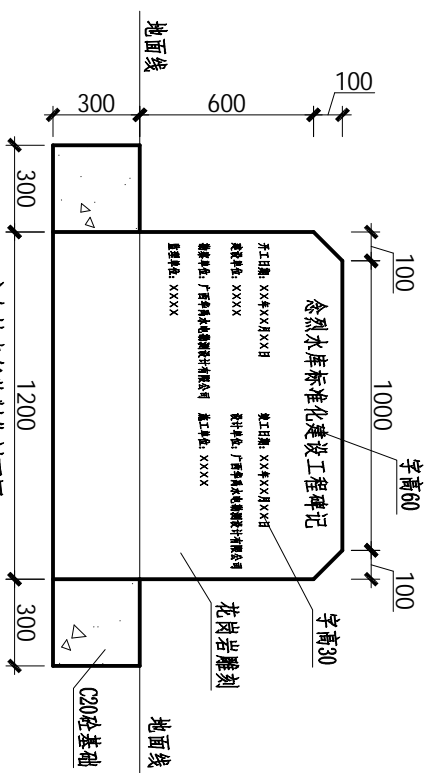
- 1、地基须按图所示挖到指定深度,若尚有淤泥,则应清除淤泥,至少再挖深800mm,抽干积水,填入毛石,砂子,夯实、暴晒。
- 2、按图灌混凝土,凝固安全期为15天。
- 3、地脚螺丝必须加平面界面子,弹簧界面子。

广西华禹水电勘测设计有限公司									
核定	审查	校核	设计	制图	描图	设证号	广西百色市德保县 念烈水库标准化建设投资项目		
李国栋	李国栋	李国栋	李国栋	李国栋	李国栋	李国栋	实施阶段	水利	部分
太阳能路灯安装图							比例	见图	日期
							图号	2024.04	
							图号	德保-念烈-标准化-34	





永久性责任制作平面图 1:25



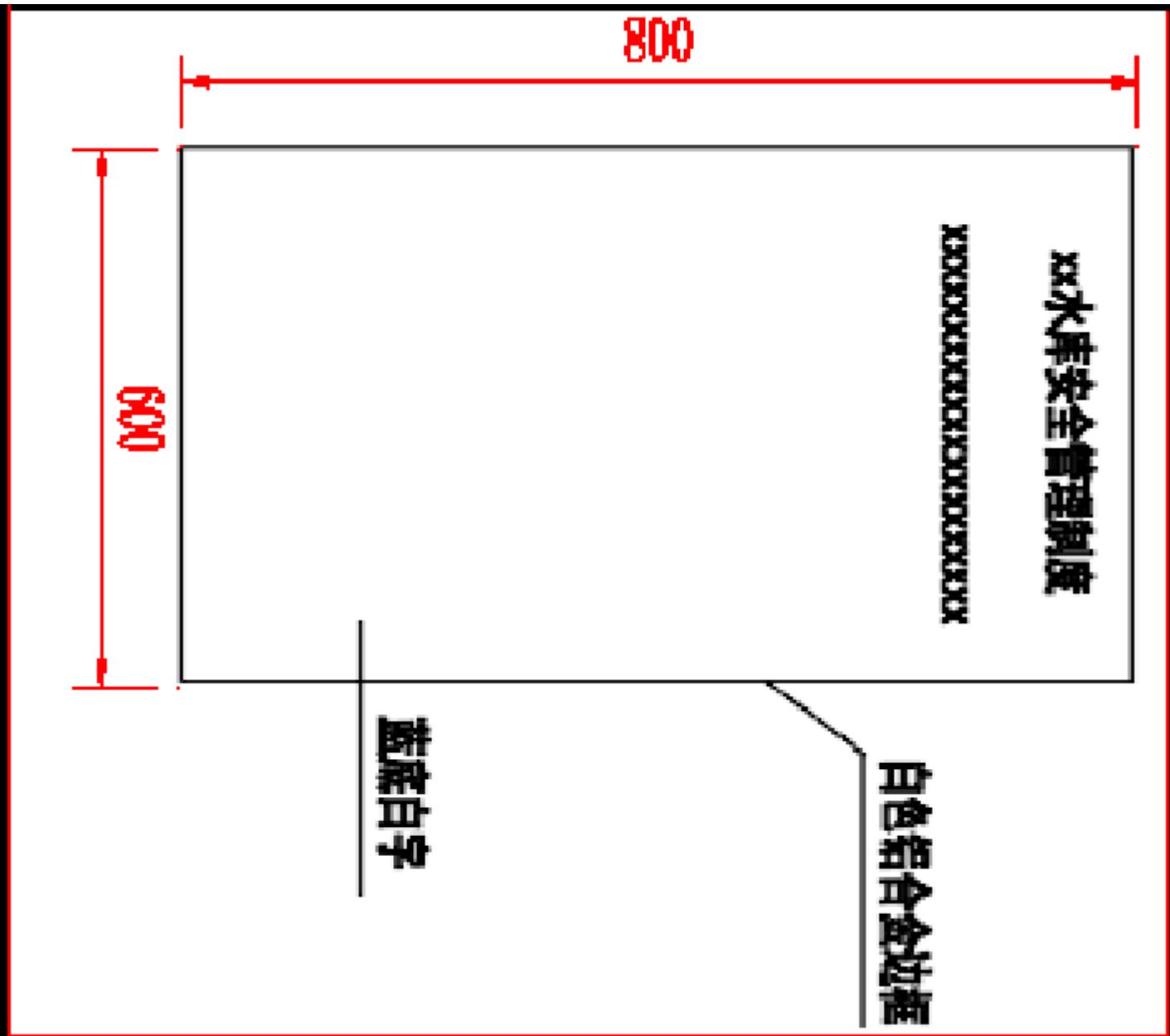
**永久性责任牌制作剖面图 1:25**

说明:

- 1、本图除高程和特殊注明以为,均以mm为单位。

广西华禹水电勘测设计有限公司			
核定	李德斌	广西百色市德保县 烈烈水库标准化重建工程项目	
审查	李德斌		
校核	李国荣	工程建設永久性責任牌制作示意图	
设计	李国荣		
制图		比例	见图
插图	CMD	日期	2025.04
设计号	水利行业设计 A246008809	图号	德保烈烈水库标准化-36





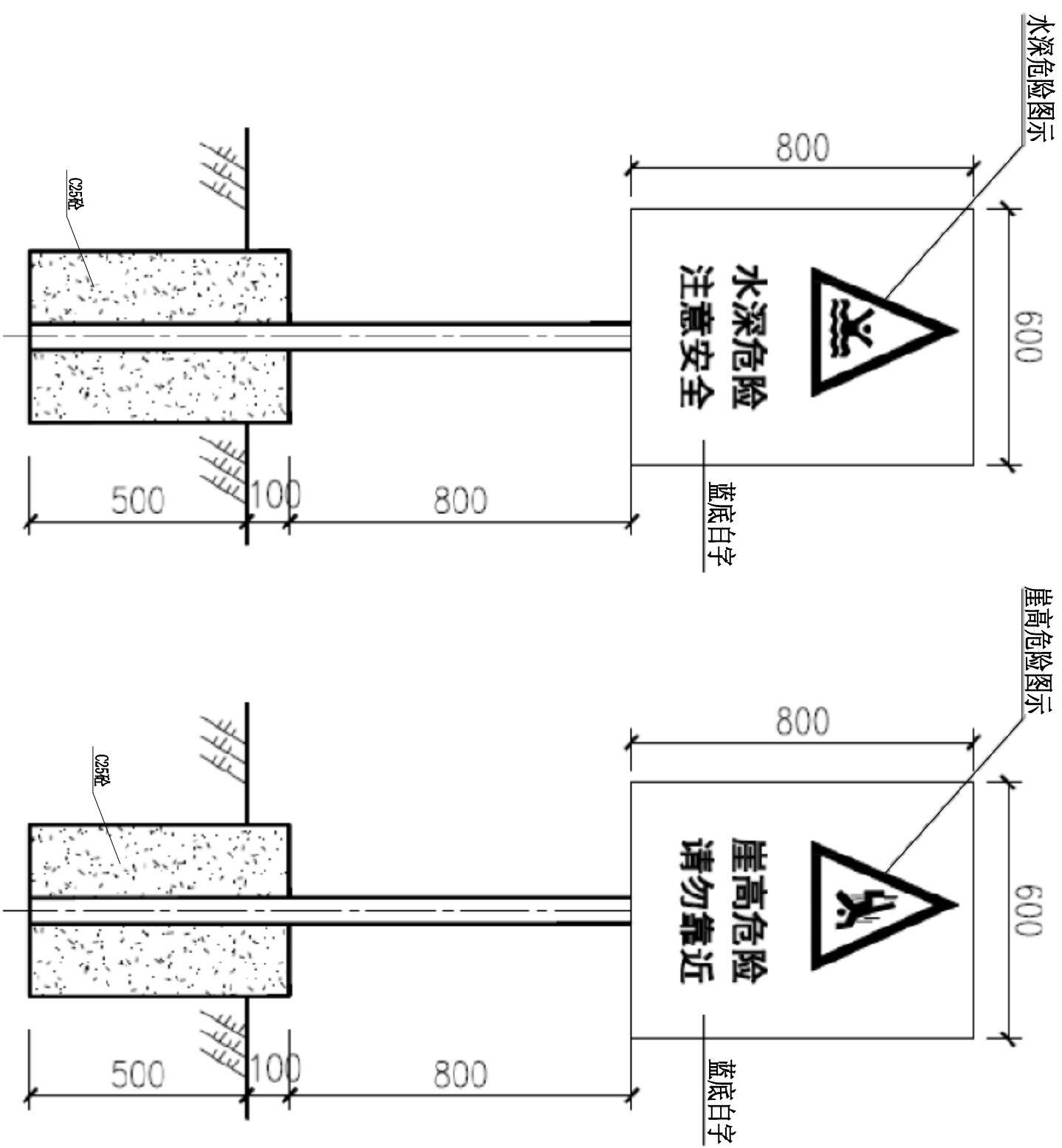
规章制度(操作规程) 牌制作示意图

1:5

说明:

- 1、本图除高程和特殊注明以为,均以mm为单位。
- 2、规章制度(操作规程)牌内容为工程运行管理规章制度和操作规程、水库防溺水巡查制度等。

广西华禹水电勘测设计有限公司									
核定	覃建斌		广西百色市德保县				实施方案阶段		
			念烈水库标准化管建投资项目				水工 部分		
审查	李国荣		规章制度(操作规范)牌制作示意图						
校核	李国荣								
设计	李国荣								
制图									
描图	CAD		比例	见图	日期	2025.04			
设证号	水利行业丙级 A245008809		图号	德保念烈 标准化-37					



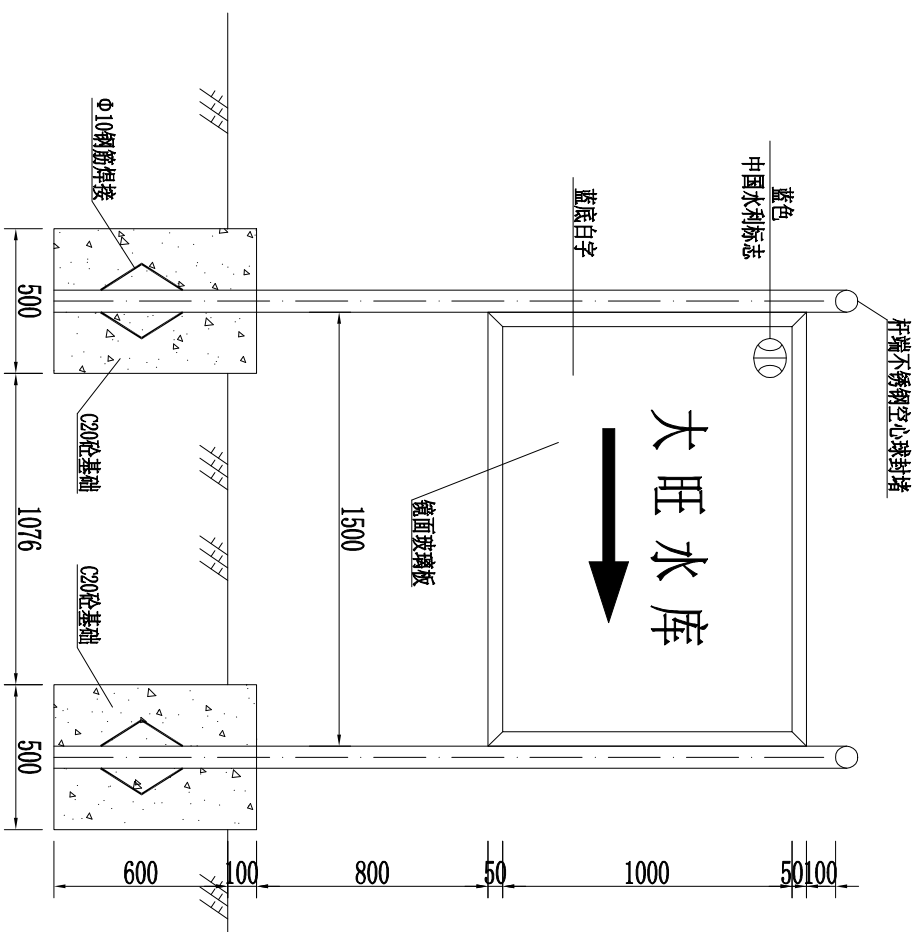
**说明:**

1、本图除高程和特殊注明以为,均以mm为单位。

警示牌制作示意图

1:15

广西华禹水电勘测设计有限公司			
核定	覃建斌		实施方案阶段
审查	李国荣		
校核	李国荣		水利 部分
设计	李国荣		
制图			
插图			
描图	CAD		
设证号	水利行业丙级 A216508809	图号	德保念烈标准化38

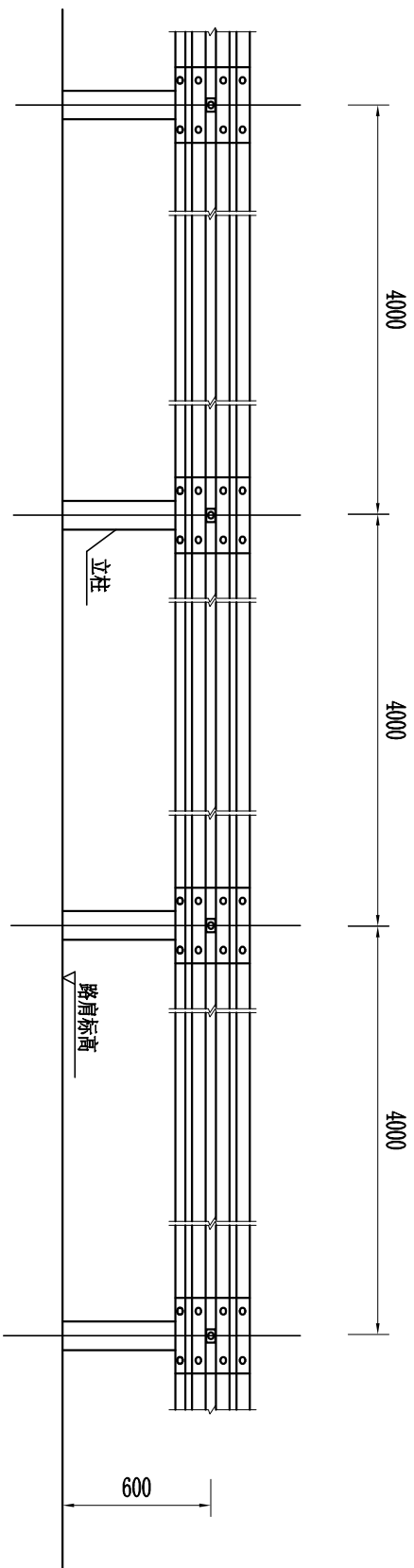


**说明:**

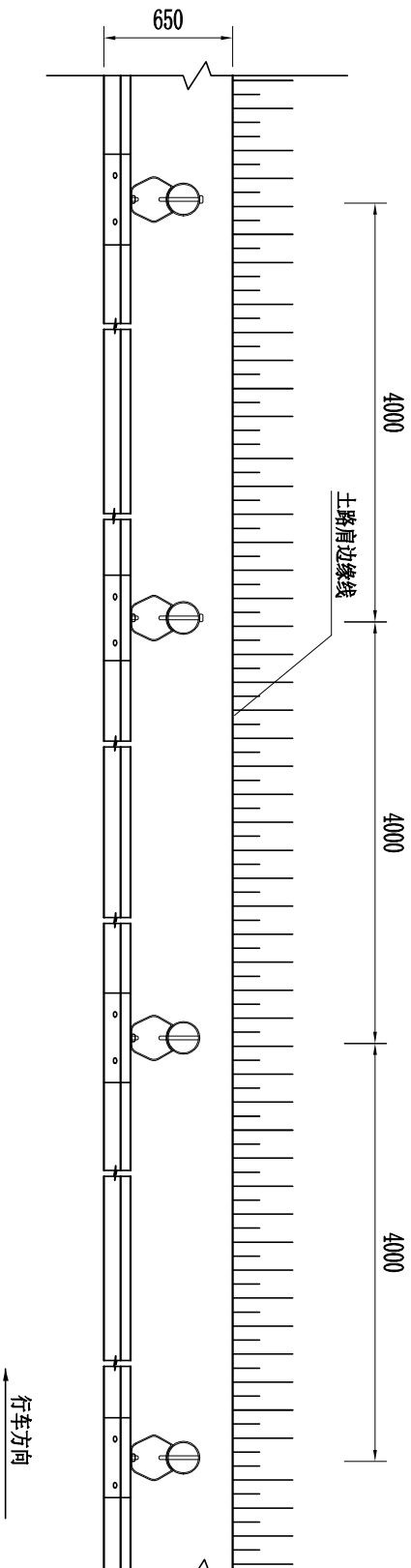
- 1、本图除高程和特殊注明以为,均以mm为单位。
- 2、指向牌布置在进库路路口。

水库导向牌制作示意图 1:25

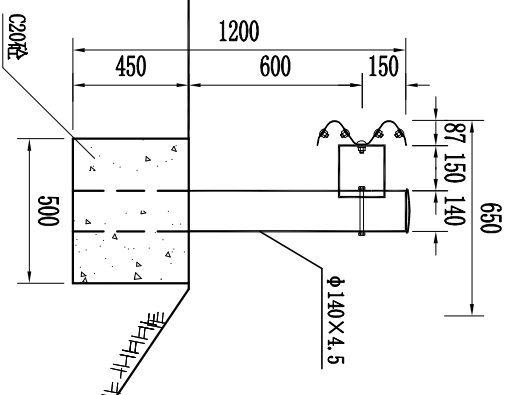
广西华禹水电勘测设计有限公司			
核定	覃建林	广西百色市隆安县 念烈水库标准化 管理建设项目 实施工作方案 水工部分	
审查	李国荣		
校核	李国荣	水库导向牌制作示意图	
设计	李国荣		
制图	李国荣		
描图	CAD	比例	见图
设计号	水利行业丙级 A245008809	图号	德保念烈水库标准化 39



立面图 1:50



平面图 1:50



Gr-A-4C型号波形护栏构造图 1:25

说明:

- 图中标注尺寸均以mm为单位;
- 所有钢护栏立柱基础1.5m范围内的填土密实度必须达到《公路工程技术标准》所规定的路基压实度。

广西华禹水电勘测设计有限公司									
核定	审查	校核	设计	制图	描图	设计号	广西百色市德保县 念烈水库标准化管道建设项目		
李国荣	李国荣	李国荣	李国荣	李国荣	李国荣	李国荣	实施方案阶段 水工 部分		
波形护栏(双波)结构图							比例	见图	日期
							图号	2025.04	
							图号	德保-念烈-标准化-40	