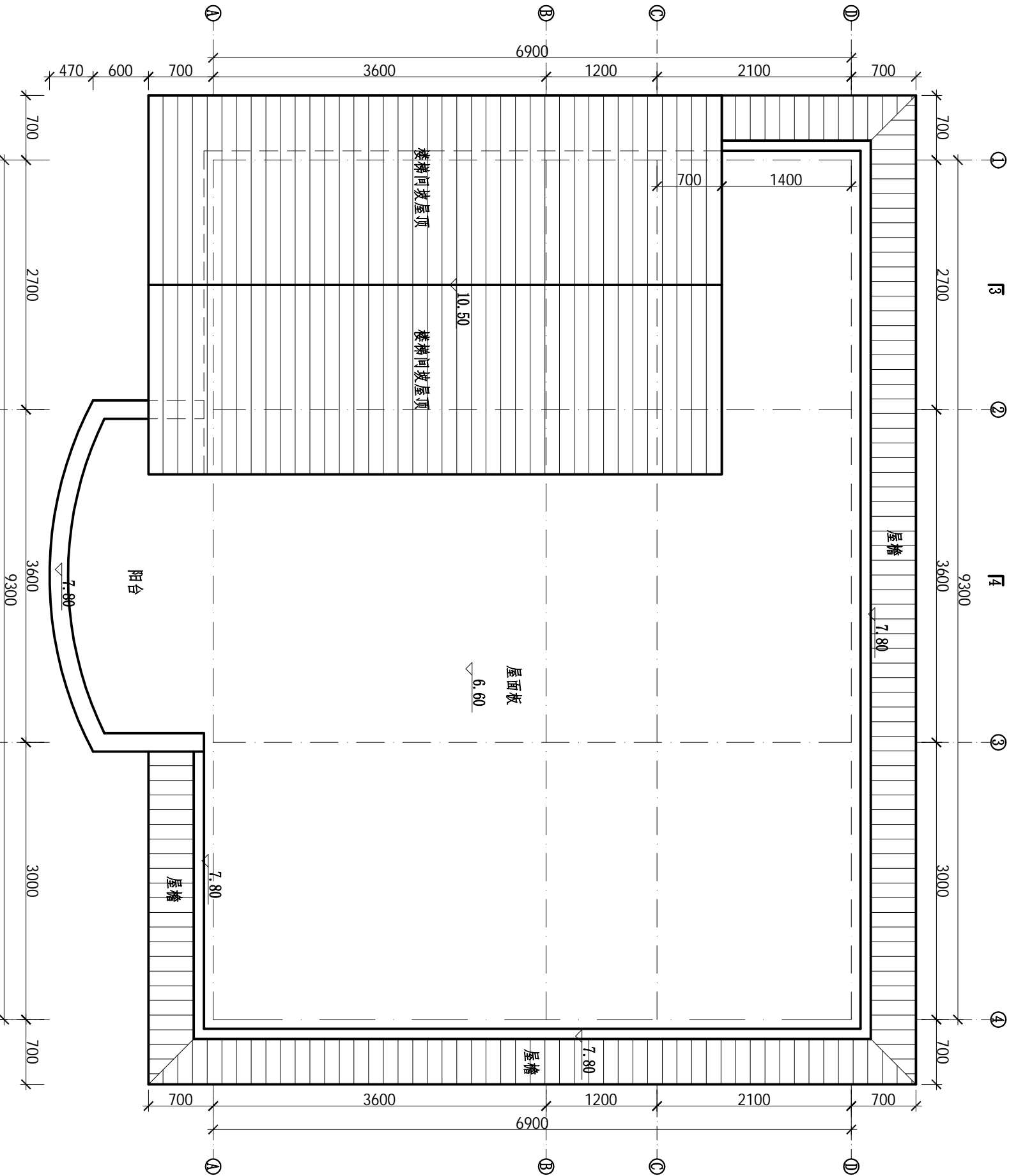


类型	设计编号	洞口尺寸	单位	数量	备注
普通门	M1	900×2100	个	4	
塑钢门	SM1	900×2100	个	2	
人防门	RFM1	1500×2100	个	1	
	RFM2	1500×2400	个	1	
	RFM3	1200×2100	个	1	
	RFM4	900×2100	个	1	
组合门	ZHM1	3400×2100	个	1	钢化玻璃
	MC1	900×1200	个	2	
铝合金窗	LC1	1800×1500	个	6	
	LC2	900×900	个	3	
	LC3	900×1200	个	2	
排气扇		300×300	套	2	

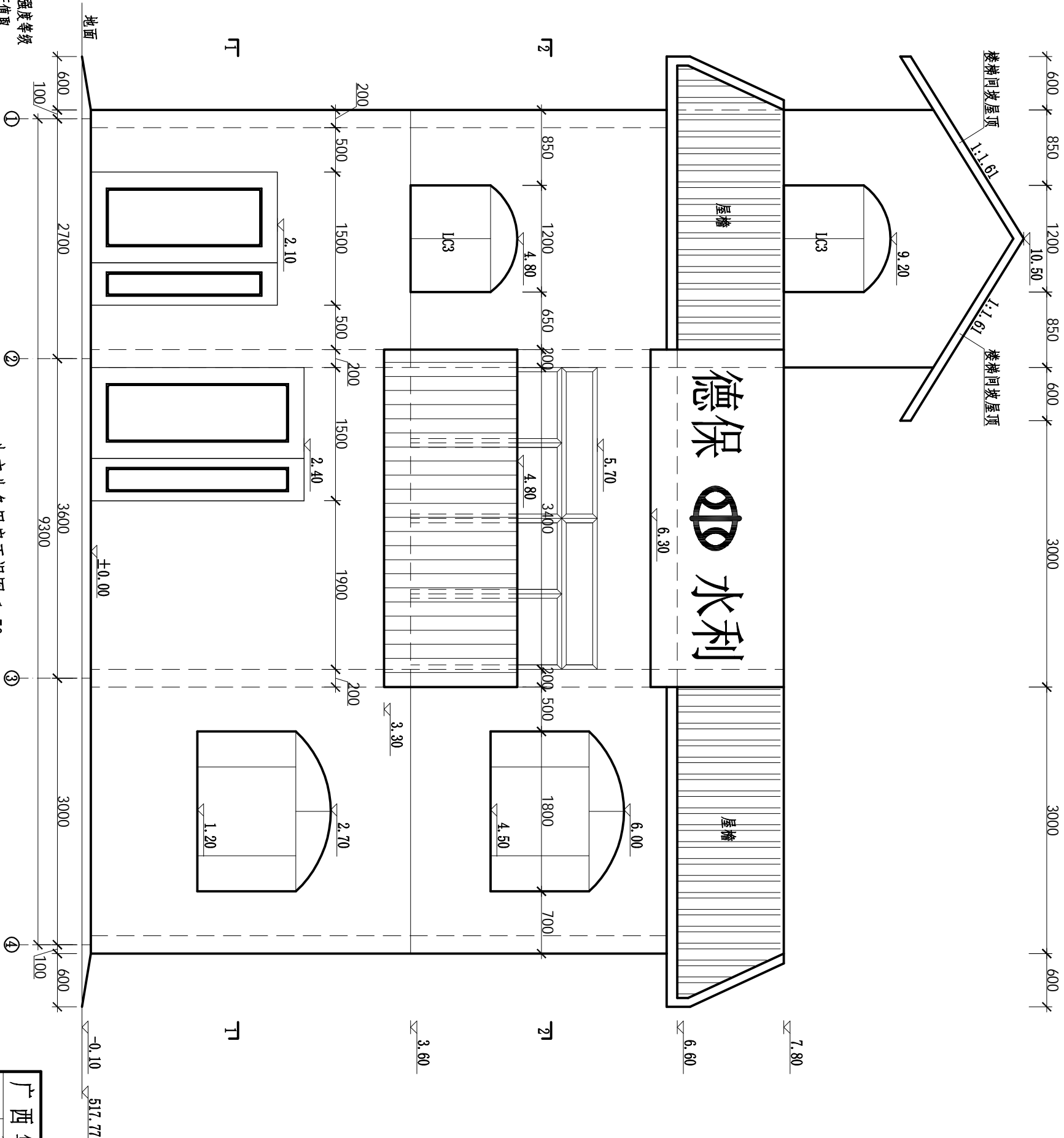
门窗表



生产业务用房俯视图 1:50

- 说明:
- 本图尺寸单位: 除高程以mm计外, 其余均为mm。
 - 本工程基础采用钢筋混凝土独立基础, 混凝土强度等级为C25; 基础持力层采用黏土, 持力层的地基承载力特征值取220kPa。地基基础设计等级为丙级。
 - 管理房外墙采用米黄色外墙涂料, 楼梯间坡屋顶及屋檐均采用灰色琉璃瓦镶贴。
 - 未说明处应严格按照国家现行有关规范、规程执行。基槽必须经各方验收合格后方可进行基础施工。

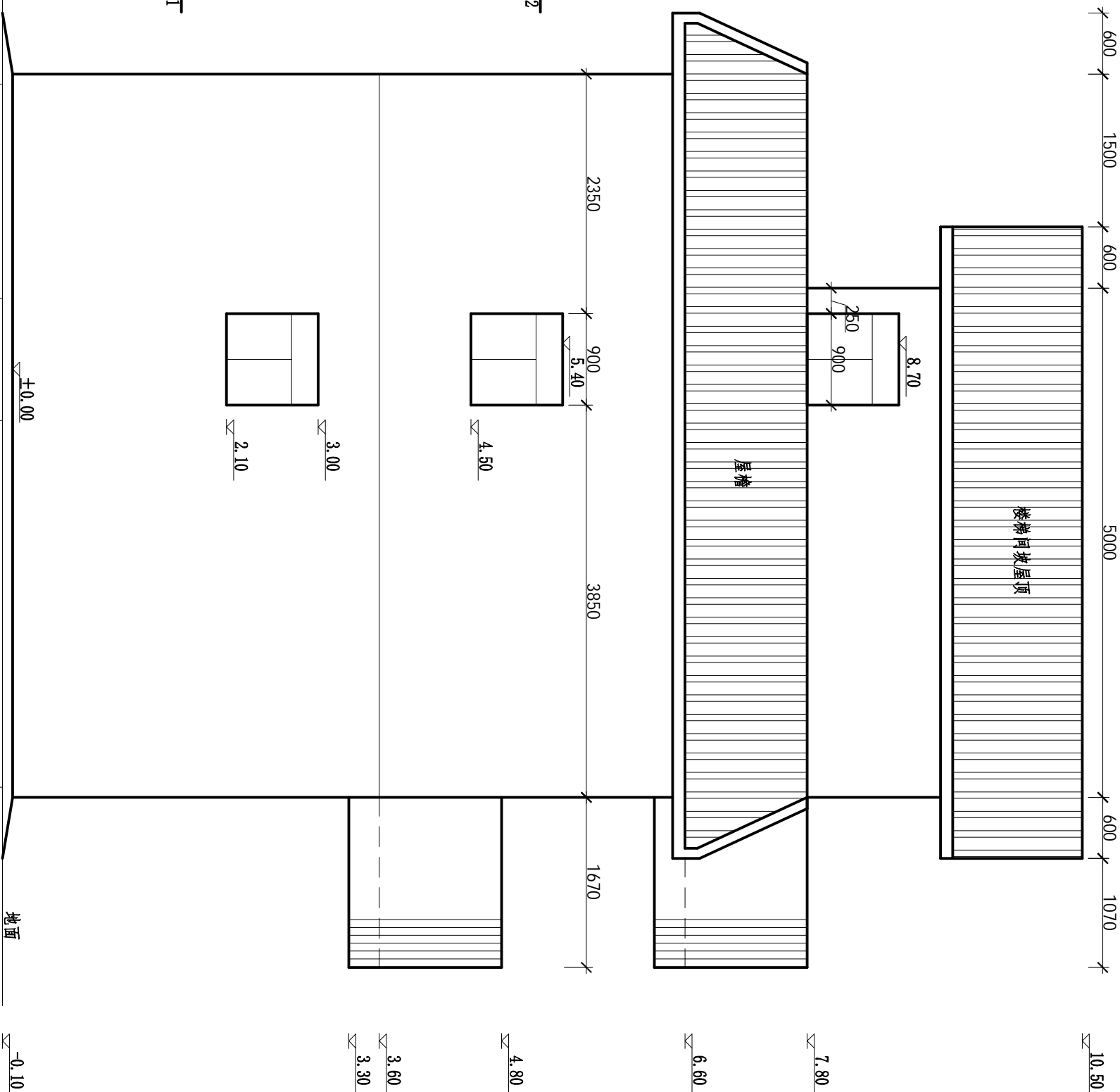
广西华禹水电勘测设计有限公司										
核定	李少波			广西百色市德保县金烈水库 标准化管理建设项目			实施	方案		
审查	李少波						木工	部分		
校核	李少波									
设计	李少波									
制图										
描图	CAD			比例	见图	日期	2025.04			
设证号	水利行业 乙级 A145008802	图号		德保-金烈-标准化-08						



说明:

1. 本图尺寸单位:除高程以mm计外,其余均为mm。
2. 本工程基础采用钢筋混凝土独立基础,混凝土强度等级为C25;基础持力层采用黏土,持力层的地基承载力特征值取 220kPa 。地基基础设计等级为丙级。
3. 管理房外墙采用米黄色外墙涂料,楼梯间坡屋顶及屋檐均采用灰色琉璃瓦铺贴。
4. 未说明处应严格按照国家现有有关规范、规程执行。基槽必须经各方验收合格后方可进行基础施工。

广西华禹水电勘测设计有限公司				
核定	覃建斌	广西百色市德保县念烈水库	实施	方案
审查	李少波	标准化项目管理建设项目	水工	部分
校核	李少波	生产业务用房正视图		
设计	李少波			
制图				
描图	CMD	比例	见图	日期
设计号	水利行业乙级 A143008802	图号	德保念烈库-标准化-09	

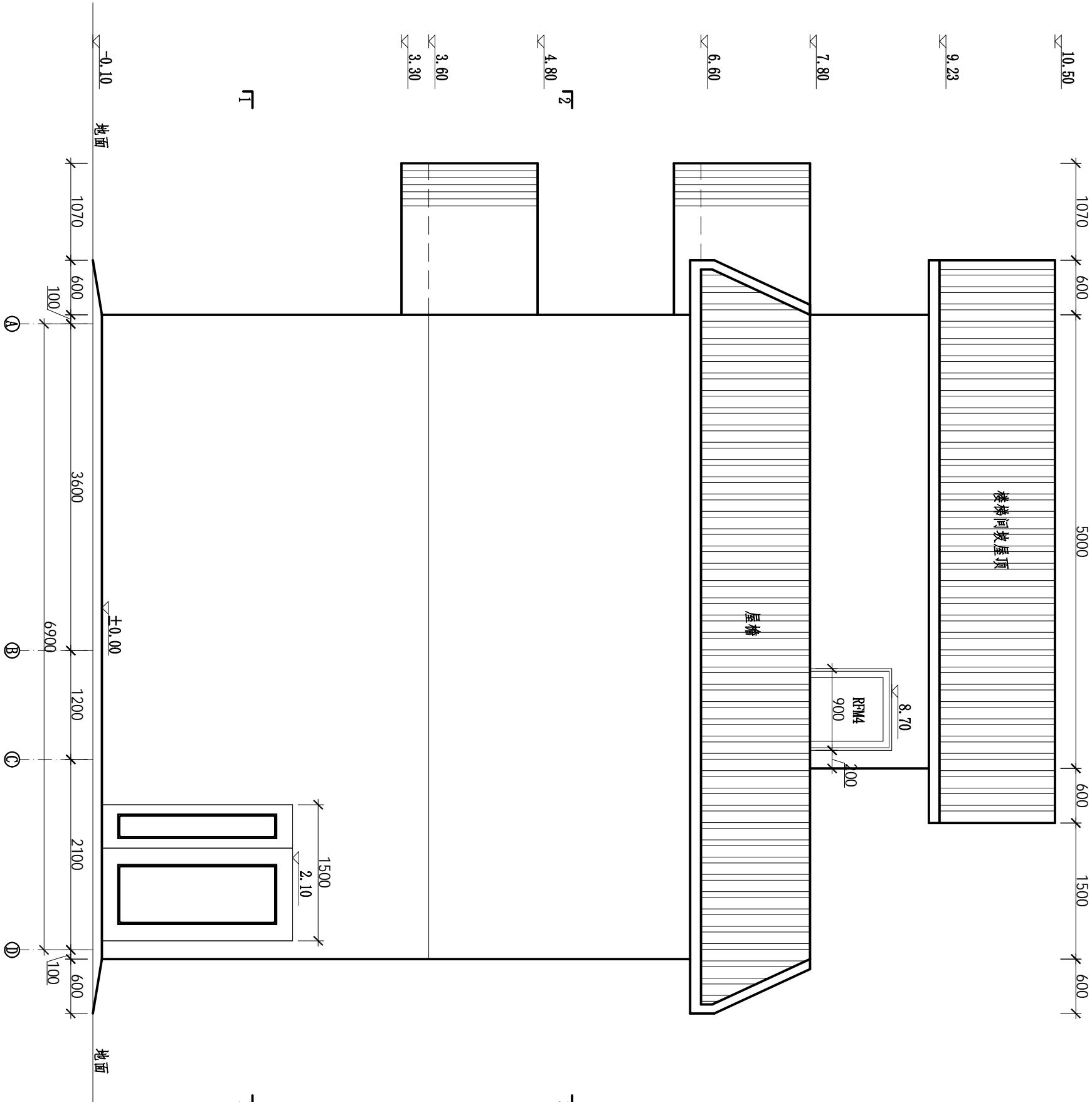


说明:

1. 本图尺寸单位: 除高程以m计外, 其余均为mm。
2. 本工程基础采用钢筋混凝土独立基础, 混凝土强度等级为C25; 基础持力层采用黏土, 持力层的地基承载力特征值取220kPa。地基基础设计等级为丙级。
3. 管理房外墙采用米黄色外墙涂料, 楼梯间坡屋顶及屋檐均采用灰色琉璃瓦镶贴。
4. 未说明处应严格按照国家现行有关规范、规程执行。基槽必须经各方验收合格后方可进行基础施工。

生产业务用房左视图 1:50

广西华禹水电勘测设计有限公司									
核定	李少波			广西百色市德保县念烈水库			实施	方案	
审查	李少波			标准化项目管理项目			木工	部分	
校核	李少波			生产业务用房左视图					
设计	李少波								
制图	李少波								
描图	CAD			比例	见图	日期	2025.04		
设证号	水利行业 乙级 A145008802			图号	德保-念烈-标准化-10				

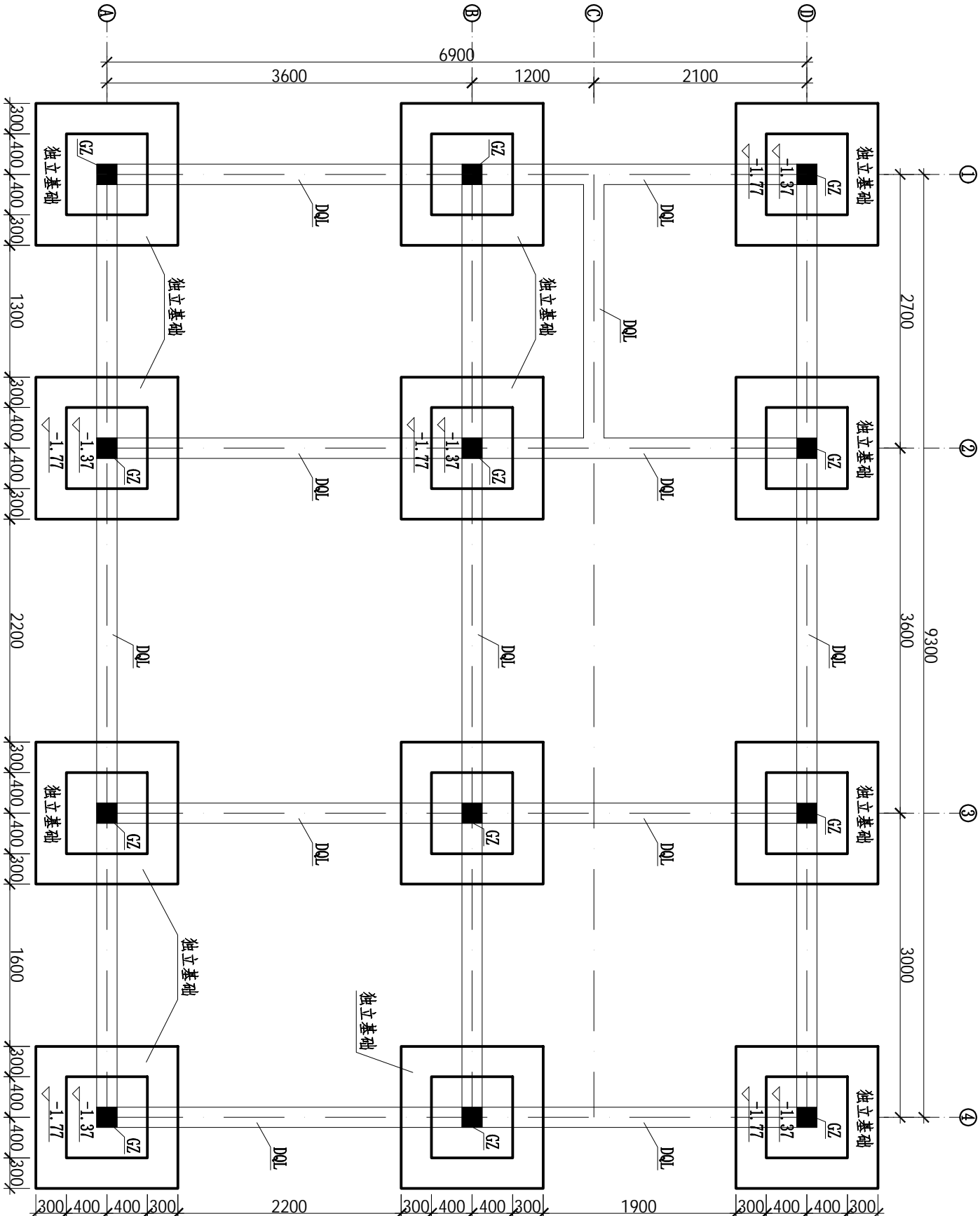


生产业务用房右视图 1:50

说明:

- 本图尺寸单位: 除高程以m计外, 其余均为mm。
- 本工程基础采用钢筋混凝土独立基础, 混凝土强度等级为C25; 基础持力层采用黏土, 持力层的地基承载力特征值取220kPa。地基基础设计等级为丙级。
- 管理房外墙采用米黄色外墙涂料, 楼梯间坡屋顶及屋檐均采用灰色琉璃瓦镶贴。
- 未说明处应严格按照国家现行有关规范、规程执行。基础必须经各方验收合格后方可进行基础施工。

广西华禹水电勘测设计有限公司										
核定	覃建波			广西百色市德保县念烈水库 标准化项目建设项目			实施	生产业务用房右视图		
审查	李少波						木工			部分
校核	李少波									
设计	李少波									
制图	李少波									
描图	CAD			比例	见图	日期	2025.04			
设证号	水利行业 乙级 A145008802			图号	德保-念烈-标准化-11					

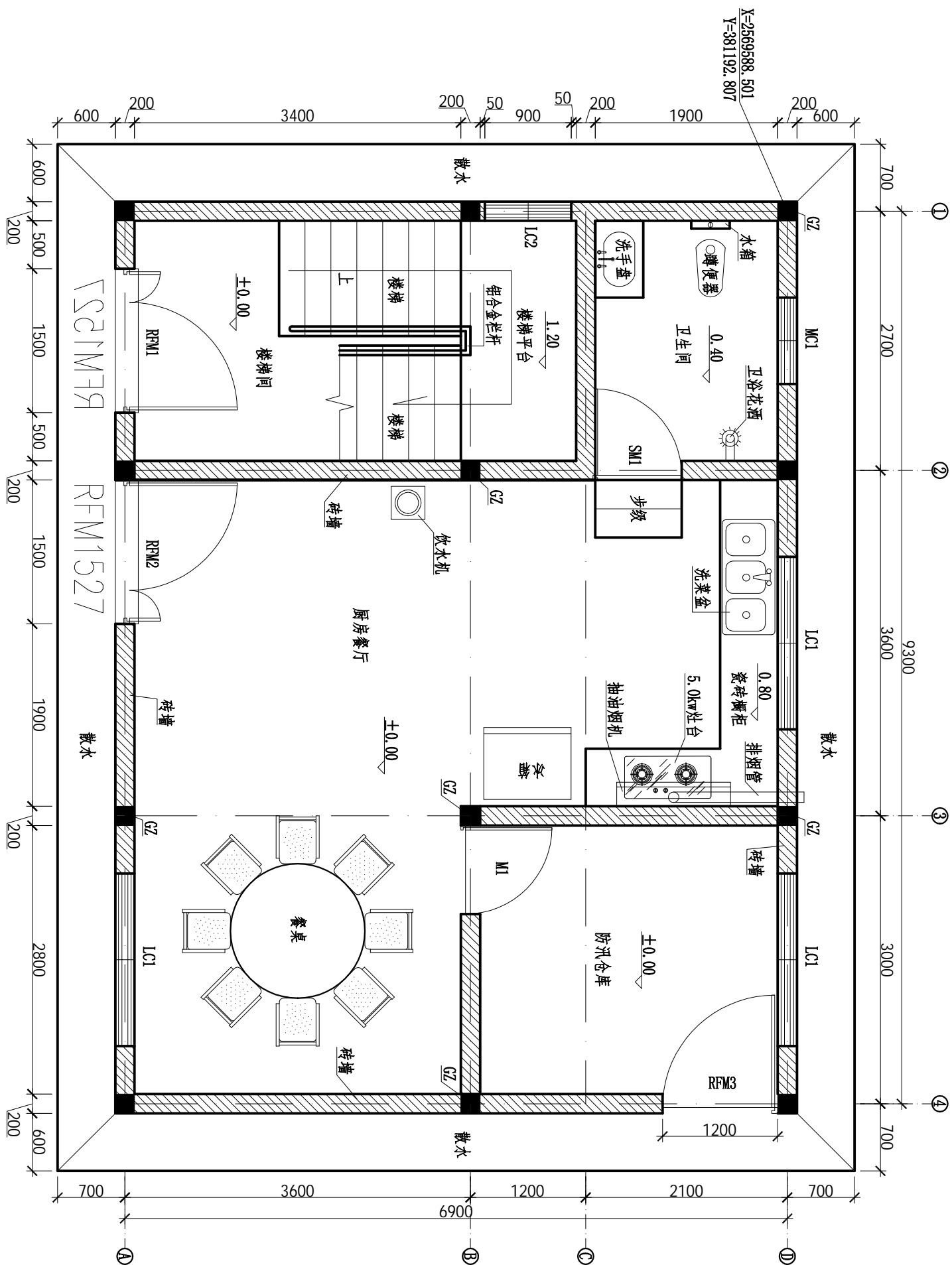


说明:

1. 本图尺寸单位: 除高程以m计外, 其余均为mm。
2. 本工程基础采用钢筋混凝土独立基础, 混凝土强度等级为C25; 基础持力层采用黏土, 持力层的地基承载力特征值取220kPa。地基基础设计等级为丙级。隔墙采用M7.5浆砌砖, 砖的规格为: 190*190*90mm。
3. 基础放线前, 本图轴线应与建筑图底层平面轴线校对无误后方可施工。基础经各验收合格后应立即回填, 基坑回填土严禁灌水操作, 回填土先用非膨胀土, 分层回填分层夯实, 夯实系数不小于0.94。
4. 基础梁采用钢筋混凝土, 混凝土强度等级为C25, 钢筋保护层厚度: 30mm。其余钢筋砼构件按规范实施。
5. 未说明处应严格按照国家现行有关规范、规程执行。基槽必须经各方验收合格后方可进行基础施工。
6. 基础工程混凝土浇筑量大, 施工要考虑经水化热问题, 应采用低水化热水泥拌制的混凝土, 且施工时采取有效措施, 避免裂缝产生对结构造成不利影响。
7. 基础插筋在基础内做两道箍筋, 箍筋规格同上部柱箍筋。
8. DQL—地圈梁; GZ—构造柱; QL—圈梁。

生产业务用房基础及地圈梁平面布置图 1:50

广西华禹水电勘测设计有限公司									
核定	李少波			广西百色市德保县金烈水库			实施	方案	
审查	李少波			标准化管理体系建设			木工	部分	
校核	李少波			生产业务用房基础及地圈梁平面布置图					
设计	李少波								
制图	李少波								
描图	CAD			比例	见图	日期	2025.04		
设证号	水利行业乙级 A145008802			图号	德保-金烈-标准化-13				



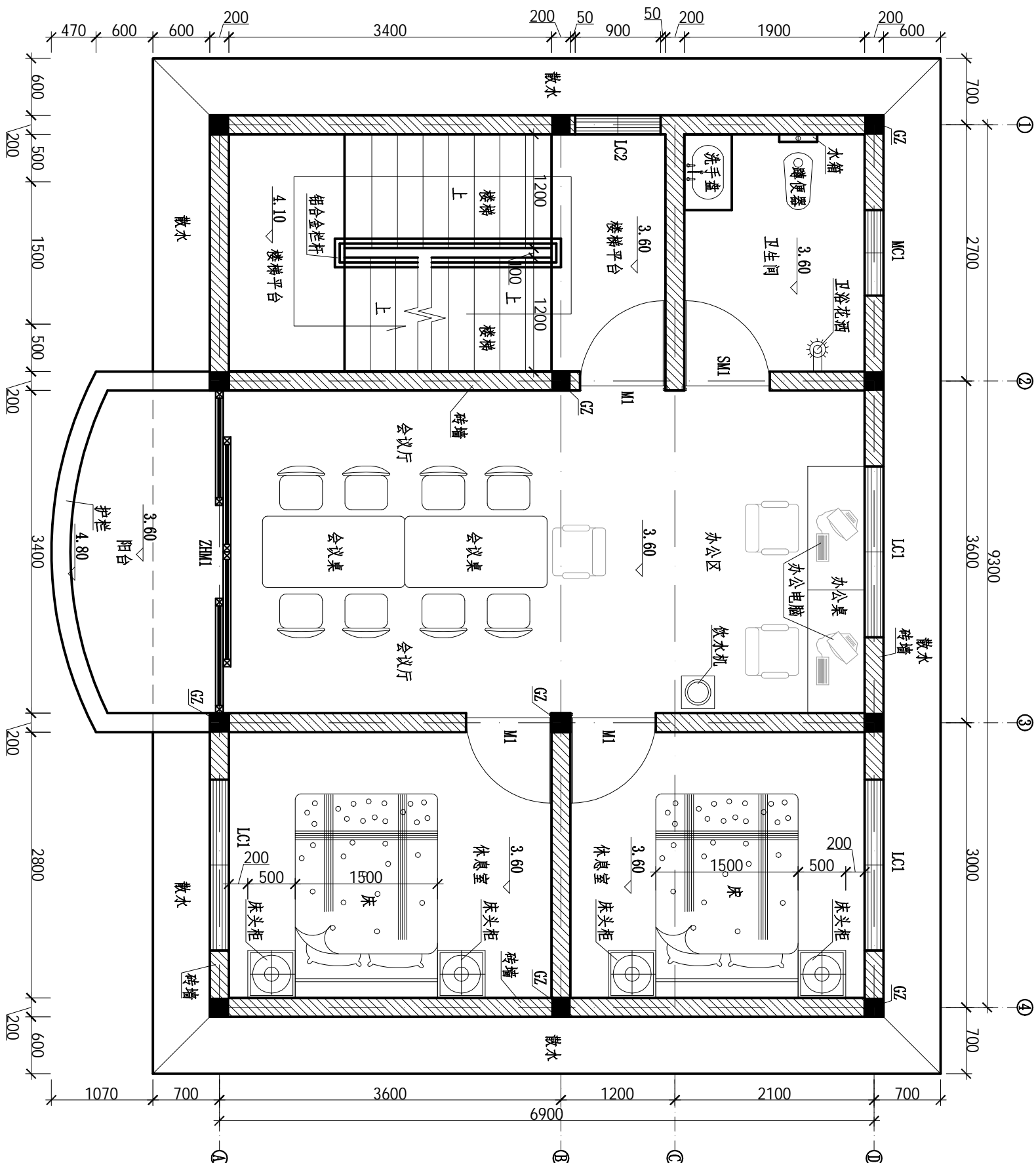
说明:

1. 本图尺寸单位：除高程以m计外，其余均为mm。
2. 本工程基础采用钢筋混凝土独立基础，混凝土强度等级为C25；基础持力层采用黏土，持力层的地基承载力特征值取220kPa。地基基础设计等级为丙级。隔墙采用M7.5灰砌砖，砖的规格为：190*190*390mm。
3. 基础放线前，本图轴线应与建筑施工图底层平面轴线校对无误后方可施工。基础经各验收合格后应马上回填，基坑回填土严禁灌水操作，回填土先用非膨胀土，分层回填分层夯实，夯实系数不小于0.94。
4. 基础梁采用钢筋混凝土，混凝土强度等级为C25，钢筋保护层厚度：30mm。其余钢筋构件按规范实施。
5. 未说明处应严格按照国家现有有关规范、规程执行。基槽必须经各方验收合格后方可进行基础施工。
6. 基础工程混凝土浇筑量大，施工要考虑水化热问题，应采用低水化热水泥拌制的混凝土，且施工时采取有效措施，避免裂缝产生对结构造成不利影响。
7. 基础插筋在基础内做两道锚筋，锚筋规格同上部柱锚筋。
8. DQL—地圈梁；GZ—构造柱；QL—圈梁。

图 1:50 生产业务用房一层平面布置图

1-1

广西华禹水电勘测设计有限公司			
核定	李瑞波	广西百色市德保县念烈水库	
审查	李瑞波	标准化项目管理建设项目	实施
校核	李瑞波		水工部分
设计	李少波	生产业务用房一层平面布置图	
制图			
插图	CAD	比例	见图
日期		日期	2025.04
设计号	水利行业乙级 A145008002	图号	德保-念烈-标准化-14



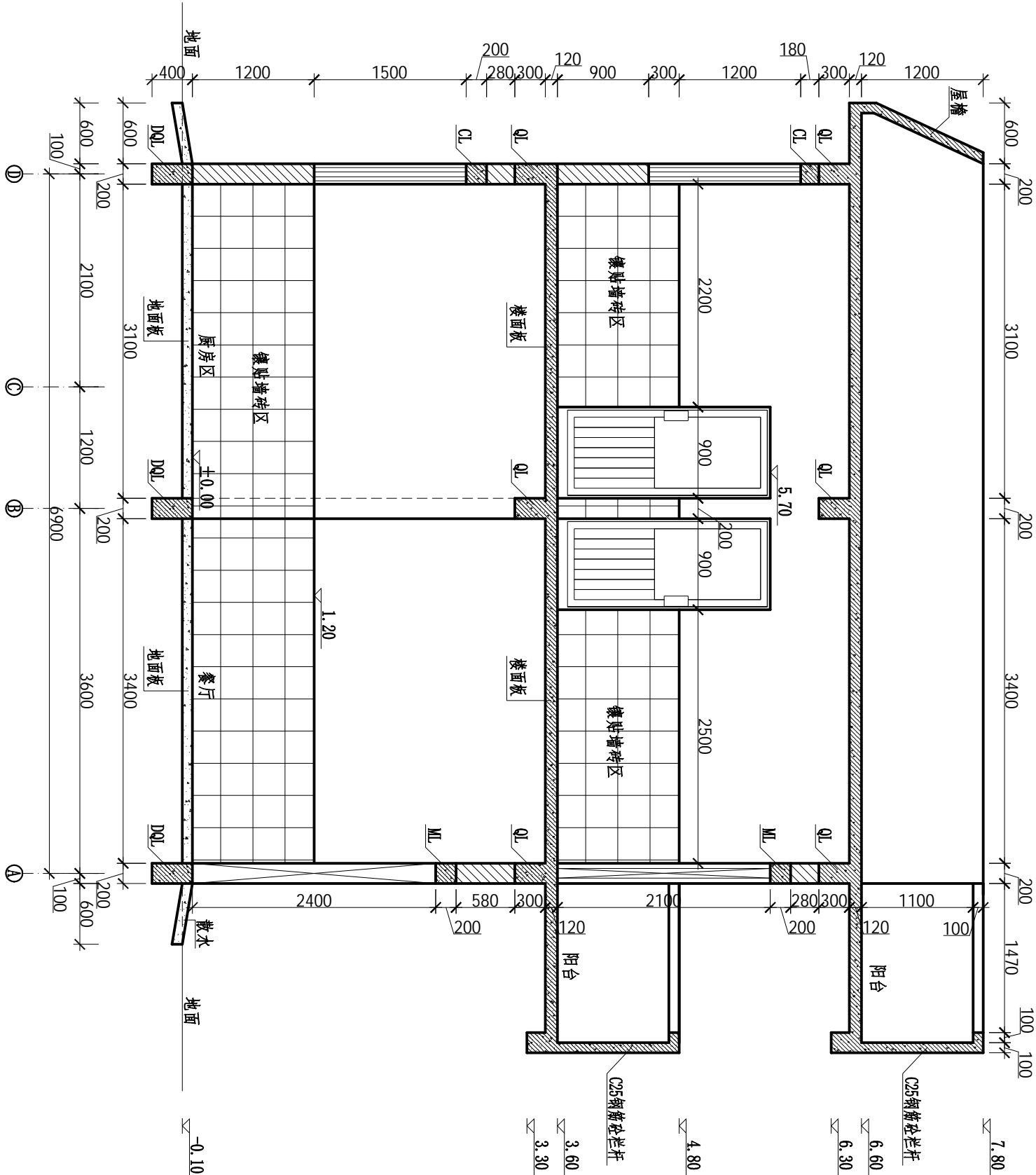
说明:

1. 本图尺寸单位: 除高程以mm计外, 其余均为mm。
2. 本工程基础采用钢筋混凝土独立基础, 混凝土强度等级为C25; 基础持力层采用粘土, 持力层的地基承载力特征值取220kPa。地基基础设计等级为丙级。隔墙采用MU-5浆砌砖, 砖的规格为: 190*190*90mm。
3. 基础放线前, 本图轴线应与建筑图底层平面轴线核对无误后方可施工。基础经各验收合格后应立即回填, 基坑回填土严禁灌水操作, 回填土先用非膨胀土, 分层回填分层夯实, 夯实系数不小于0.94。
4. 基础梁采用钢筋混凝土, 混凝土强度等级为C25, 钢筋保护层厚度: 30mm。其余钢筋砼构件按规范实施。
5. 未说明处应严格按照国家现行有关规范、规程执行。基槽必须经各方验收合格后方可进行基础施工。
6. 基础工程混凝土浇筑量大, 施工要考虑砼水化热问题, 应采用低水化热水泥拌制的混凝土, 且施工时采取有效措施, 避免裂缝产生对结构造成不利影响。
7. 基础插筋在基础内做两道箍筋, 箍筋规格同上部柱箍筋。
8. DQL—地圈梁; GZ—构造柱; QL—圈梁。

生产业务用房二层平面布置图 1:50

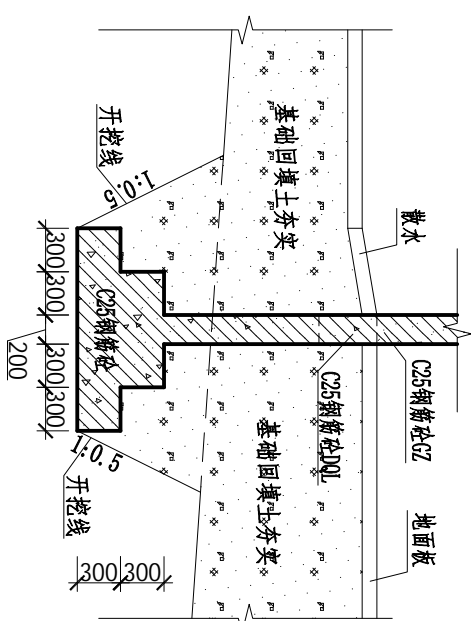
2-2

广西华禹水电勘测设计有限公司									
核定	审查	校核	设计	制图	描图	设证号	生产业务用房二层平面布置图		
	李少波	李少波	李少波		CAD	水利行业 乙级 AL45008802	比例	见图	日期
							图号	德保-念烈-标准化-15	2025.04
广西百色市德保县念烈水库 标准化管理建设项目							实施 方案 木工 部分		



生产业务用房剖面图 1:50

4-4



独立基础设计图 1:50

说明:

1. 本图尺寸单位: 除高程以mm计外, 其余均为mm。
2. 本工程基础采用钢筋混凝土独立基础, 混凝土强度等级为C25; 基础持力层采用黏土, 持力层的地基承载力特征值取220kPa。地基基础设计等级为丙级。隔墙采用M7.5浆砌砖, 砖的规格为: 190*190*90mm。
3. 基础放线前, 本图轴线应与施工图底层平面轴线校对无误后方可施工。基础经各验收合格后应立即回填, 基坑回填土严禁灌水操作, 回填土先用非膨胀土, 分层回填分层夯实, 夯实系数不小于0.94。
4. 基础梁采用钢筋混凝土, 混凝土强度等级为C25, 钢筋保护层厚度: 30mm。其余钢筋构件按规范实施。
5. 未说明处应严格按照国家现行有关规范、规程执行。基槽必须经各方验收合格后方可进行基础施工。
6. 基础工程混凝土浇筑量大, 施工要考虑水化热问题, 应采用低水化热水泥拌制的混凝土, 且施工时采取有效措施, 避免裂缝产生对结构造成不利影响。
7. 基础钢筋在基础内做两道锚固, 锚固规格同上部柱锚固。
8. DQL—地圈梁; GZ—构造柱; QL—圈梁。

广西华禹水电勘测设计有限公司									
核定	李少波			广西百色市德保县金烈水库 标准化管理建设项目的			实施	方案	
审查	李少波						木工	部分	
校核	李少波			生产业务用房4-4剖面图					
设计	李少波								
制图									
描图	CAD			比例	见图	日期	2025.04		
设证号	水利行业 乙级 A145008902	图号		德保-金烈-标准化-17					