

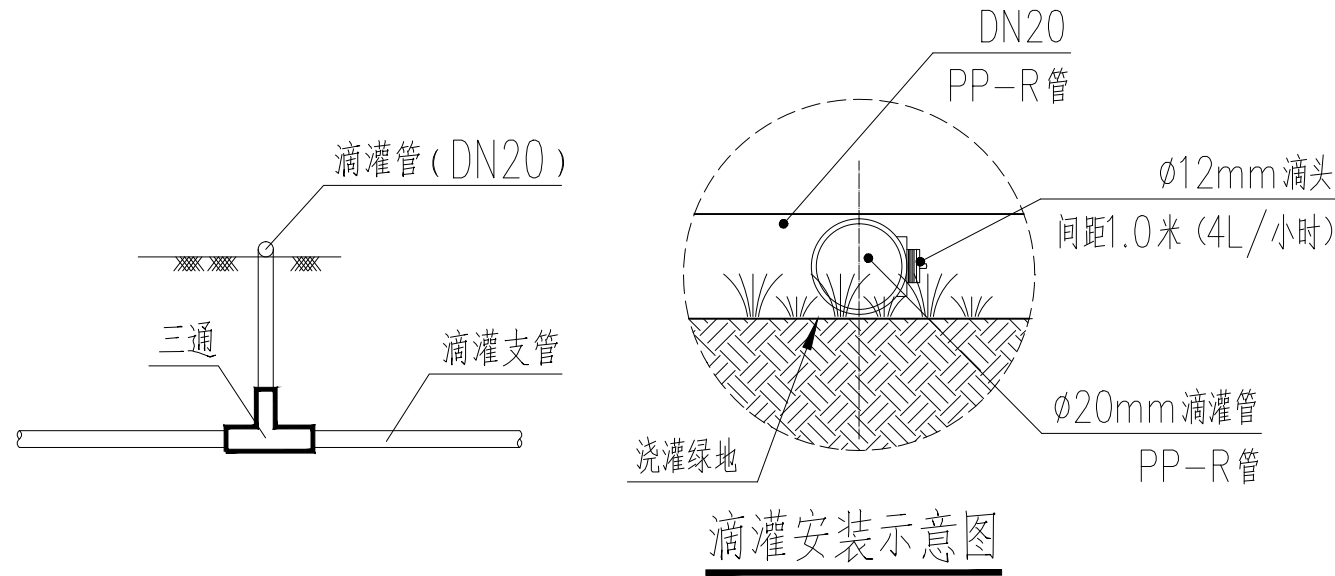
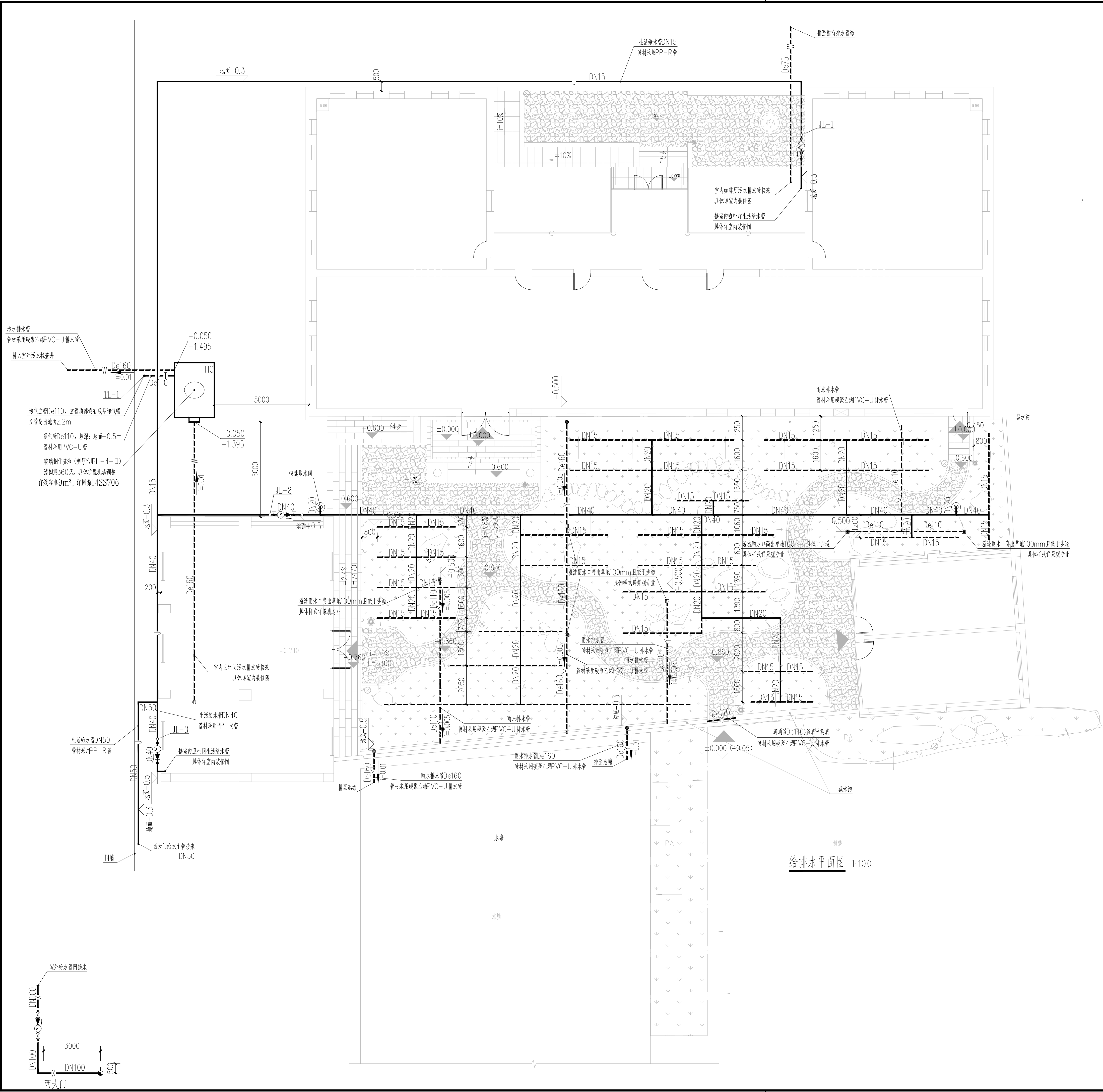


单位出图专用章(未盖出图专用章无效)

阶段 施工图

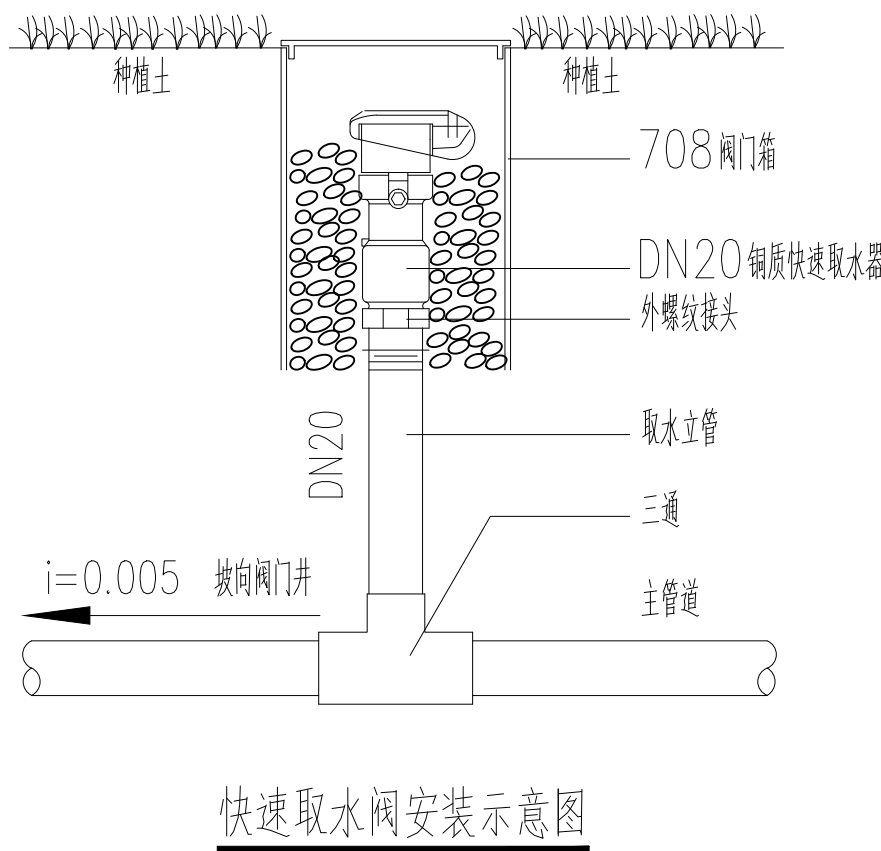
2024 年 12 月 日 P.

专业	姓名	日期
建筑	姓名	日期
结构	姓名	日期
给排水	姓名	日期
电气	姓名	日期
暖通	姓名	日期
园林	姓名	日期
其他	姓名	日期



滴灌系统说明:

- 本工程采用自动滴灌和人工快速取水阀相结合的双浇灌系统, 浇灌系统以滴灌为主, 以全面覆盖为准, 滴头滴灌面积以工程实际情况为准, 快速取水阀安装间距不大于30m。
- 绿化给水管线采用给水PP-R管, 整个浇灌系统网络在高处安装自动进排气阀, 在主管最低处易存水的地方安装泄水阀门。
- 绿化给水管道采用热熔连接, 管道的公称压力等级为1.2MPa。
- 需根据最终采购的滴头型号不同, 调整自动滴灌系统的管网布置。



备注/图例、修改记录		
桂林建筑规划设计集团有限公司		
工程登记证号: 434505143		
城乡规划编制甲级(自然资源部甲字24450834)		
实 名	签 名	
项目负责人	罗恒斌	
方案负责人		
方案设计		
专业负责人	廖艳麟	
制图	廖艳麟	
设计	廖艳麟	
校对	邓兴豪	
审核	陶永学	
审定	田慧云	
个人执业专用章		
单位出图专用章(未盖出图专用章无效)		
建设单位		
桂林市雁山区文化体育和旅游局		
工程名称		
桂林市雁山园展陈馆工程		
子项名称		
雁山园子实园室外景观工程		
图名	给排水平面图 滴灌安装示意图 快速取水阀安装示意图	
阶段	施工图	工程号 JZ20241209
专业	给排水	图号 02
比例	1:100	版本 第1版
日期	2024.12	