

建筑			
结构			
给排水			
电气	韦朝文	韦朝文	
暖通			

附表一：

序号	光源	功率(w)	光通量(lm)	色温
1	LED灯	5W,9W,12W	500,990,1320	4000K
2	LED灯	12	960	4000K
3	LED灯	48	4800	4000K
4	LED灯	18	1750	4000K

附表二：

直管形荧光灯灯具的效率(%)						
灯具出光口形式	开敞式	保护罩(玻璃或塑料)		格栅		
		透明	棱镜			
灯具效率	75%	70%	55%	65%		
紧凑型荧光灯筒灯具的效率(%)						
灯具出光口形式	开敞式	保护罩		格栅		
灯具效率	55%	50%		45%		
小功率金属卤化物灯筒灯具的效率(%)						
灯具出光口形式	开敞式	保护罩		格栅		
灯具效率	60%	55%		50%		
高强度气体放电灯灯具的效率(%)						
灯具出光口形式	开敞式	格栅或透光罩				
灯具效率	75%	60%				
发光二极管筒灯具的效能(lm/W)						
色温	2700K		3000K		4000K	
灯具出光口形式	格栅	保护罩	格栅	保护罩	格栅	保护罩
灯具效能	55	60	60	65	65	70
发光二极管平面灯灯具的效能(lm/W)						
色温	2700K		3000K		4000K	
灯具出光口形式	反射式	直射式	反射式	直射式	反射式	直射式
灯盘效能	60	65	65	70	70	75

附表三：

波动频率f	波动深度FPF限值(%)
$f \leq 9\text{Hz}$	$\text{FPF} \leq 0.288$
$9\text{Hz} < f \leq 3125\text{Hz}$	$\text{FPF} \leq f \times 0.08 / 2.5$
$f > 3125\text{Hz}$	无限制

附表四：

旅馆、办公建筑								
房间或场所	照度值(lx)		功率密度(W/m ²)		统一眩光值(UGR)	显色指数(Ra)	照度均匀度(U0)	备注
	标准值	设计值	功率密度限值	设计值				
一层合班教室	300	315.28	6.5	5.51	19	80	0.6	课桌面
一层家长接待室	200	201.45	-	3.27	-	80	0.4	0.75m水平面
一层舞蹈教室	300	302.98	6.5	4.62	19	80	0.6	课桌面
一层阅览室一	300	322.72	6.5	4.68	19	80	0.6	0.75m水平面
一层阅览室二	300	301.79	6.5	3.59	19	80	0.6	0.75m水平面
一层书库	50	56.98	-	1.05	-	80	0.4	0.25m垂直面
通用房间或场所								

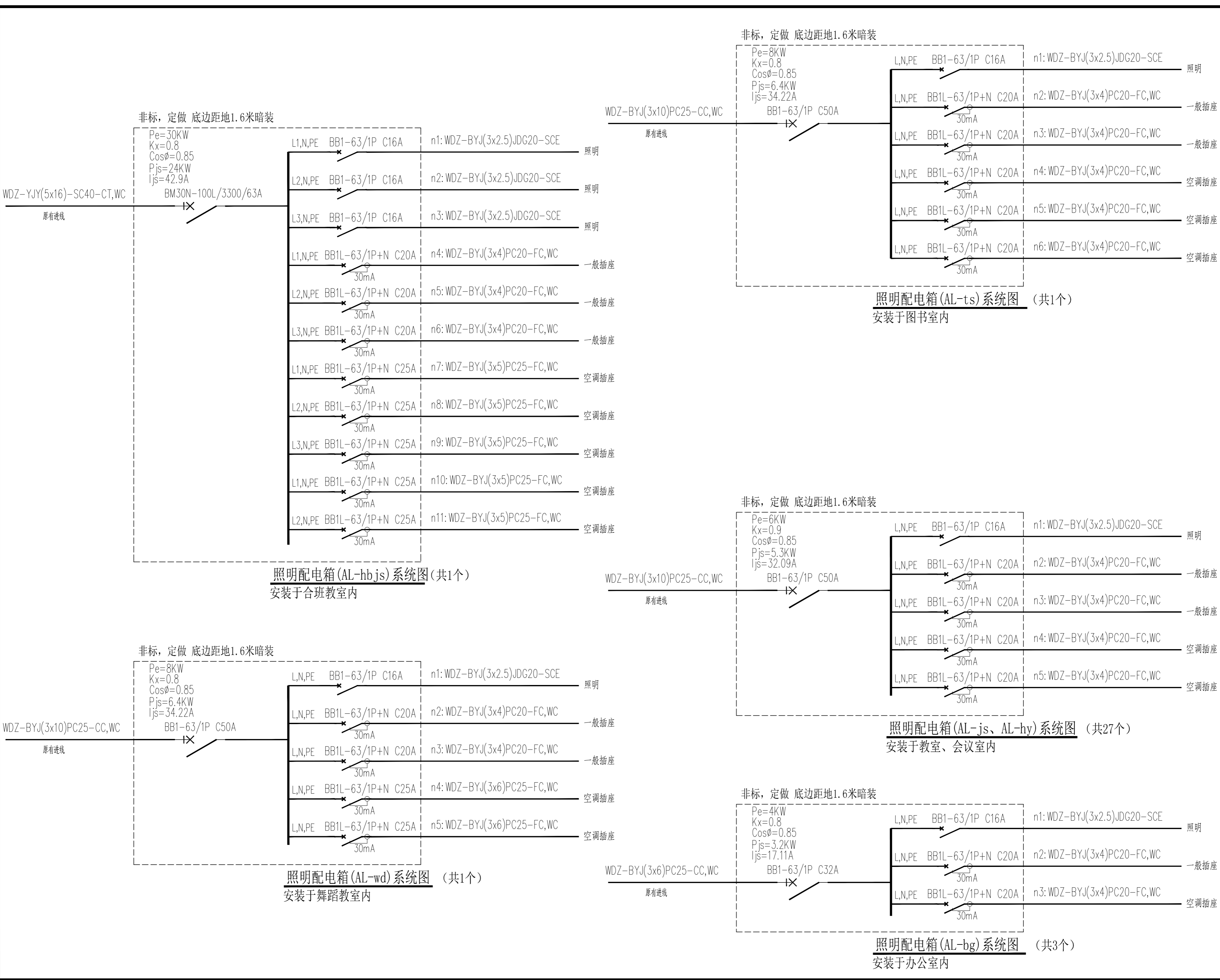
主要材料表：

序号	图例	名称	型号规格	单位	数量	备注
1		LED筒灯	5W,9W,12W,4000K,R9>0	盏	334	5W,500lm(图书阅览室) 9W,990lm 12W,1320lm(走廊教室)
2		暗藏LED灯带	7W/m,100lm/W,4000K,R9>0	米	320	详装饰专业相关大样图纸
3		300*600LED嵌装灯盘	12W,960lm,4000K,R9>0	盏	2	吸顶嵌装
4		100*1800LED吊装灯盘	48W,4800lm,4000K,R9>0	盏	12	底边距地2.8米吊装
5		φ800/φ1500LED圆形灯盘	5W/m ² ,12W/m ² ,7480lm,4000K,R9>0	平方	22.87	5W/m ² ,100Lm/W 12W/m ² ,100Lm/W(走廊教室二)
6		300*900LED嵌装灯盘	48W,4800lm,4000K,R9>0	盏	3	吸顶嵌装
7		300*1500LED嵌装灯盘	18W,1750lm,4000K,R9>0	盏	4	吸顶嵌装
8		定制五角星吸顶灯	48W,4800lm,4000K,R9>0	盏	6	吸顶安装
9		φ1000LED圆形灯盘	48W,4800lm,4000K,R9>0	盏	3	吸顶安装
10		单相二、三相电源插座	10A~250V,安全型	个	21	底边距地0.3米
11		单相二、三相电源插座	10A~250V,安全型	个	1	底边距地1.2米
12		柜式空调电源插座	10A~250V,安全型	个	5	底边距地0.3米
13		单相二、三相地面电源插座	10A~250V,安全型	个	2	埋地安装
14		单联单控开关	10A~250V	个	4	底边距地1.3米
15		双联单控开关	10A~250V	个	5	底边距地1.3米
16		三联单控开关	10A~250V	个	12	底边距地1.3米
17		四联单控开关	10A~250V	个	1	底边距地1.3米
18		电力电缆	WDZ-BYJ(3*4)	米	-	按实际
19		电力电缆	WDZ-BYJ(3*2.5)	米	-	按实际
20		阻燃电力电缆穿线管	PVC20	米	-	按实际
21		电力电缆穿线管	JDG20	米	-	按实际

注：本工程设备材料表数量仅为估算，以实际使用、最终结算为准。

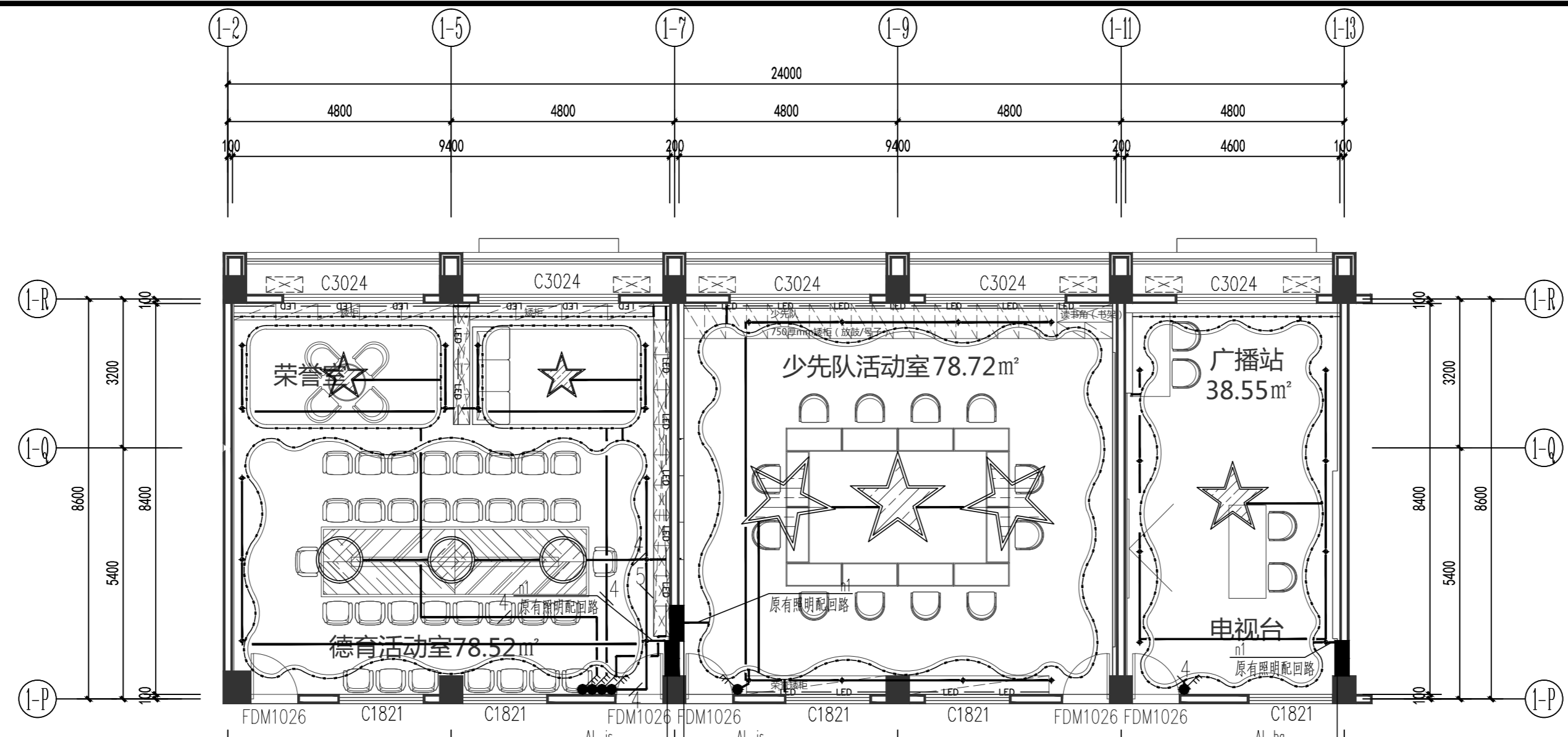
设计阶段	施工图	日期	2025.07	设计号	25-136-JZ	审核	潘胤	校对	陈梅间	制图	韦朝文	设计	韦朝文	专业负责人	韦朝文	项目负责人	谭斌	图名	主要材料表	子项名称	室内装修工程	工程名称	南宁市枫林中学教学综合楼装修项目	建设单位	南宁市青秀区教育局	设计单位	南宁市建筑规划设计集团有限公司 NAPD Nanning Architectural and Planning Design Group Co., Ltd. 统一社会信用代码：91450103MA5K38888E 建筑工程甲级 市政工程设计甲级 风景园林甲级	执业注册章	出图专用章	审图专用章	备注
------	-----	----	---------	-----	-----------	----	----	----	-----	----	-----	----	-----	-------	-----	-------	----	----	-------	------	--------	------	------------------	------	-----------	------	--	-------	-------	-------	----





备注		
审图专用章		
出图专用章		
执业注册章		
 NAPD 南宁市建筑规划设计集团有限公司 Nanning Architectural and Planning Design Group Co., LTD <small>城乡规划甲级 建筑工程甲级 市政工程甲级 风景园林甲级</small>		
建设单位	南宁市青秀区教育局	
工程名称	南宁市枫林中学教学综合楼装修项目	
子项名称	室内装修工程	
图名	配电系统图	
项目负责	谭斌	
专业负责	韦朝文	
设计	韦朝文	
制图	韦朝文	
校对	陈梅间	
审核	潘胤	
审定	潘胤	
设计号	25-136-JZ	专业 电气
日期	2025.07	图号 DQ-03
设计阶段	施工图	版号 2

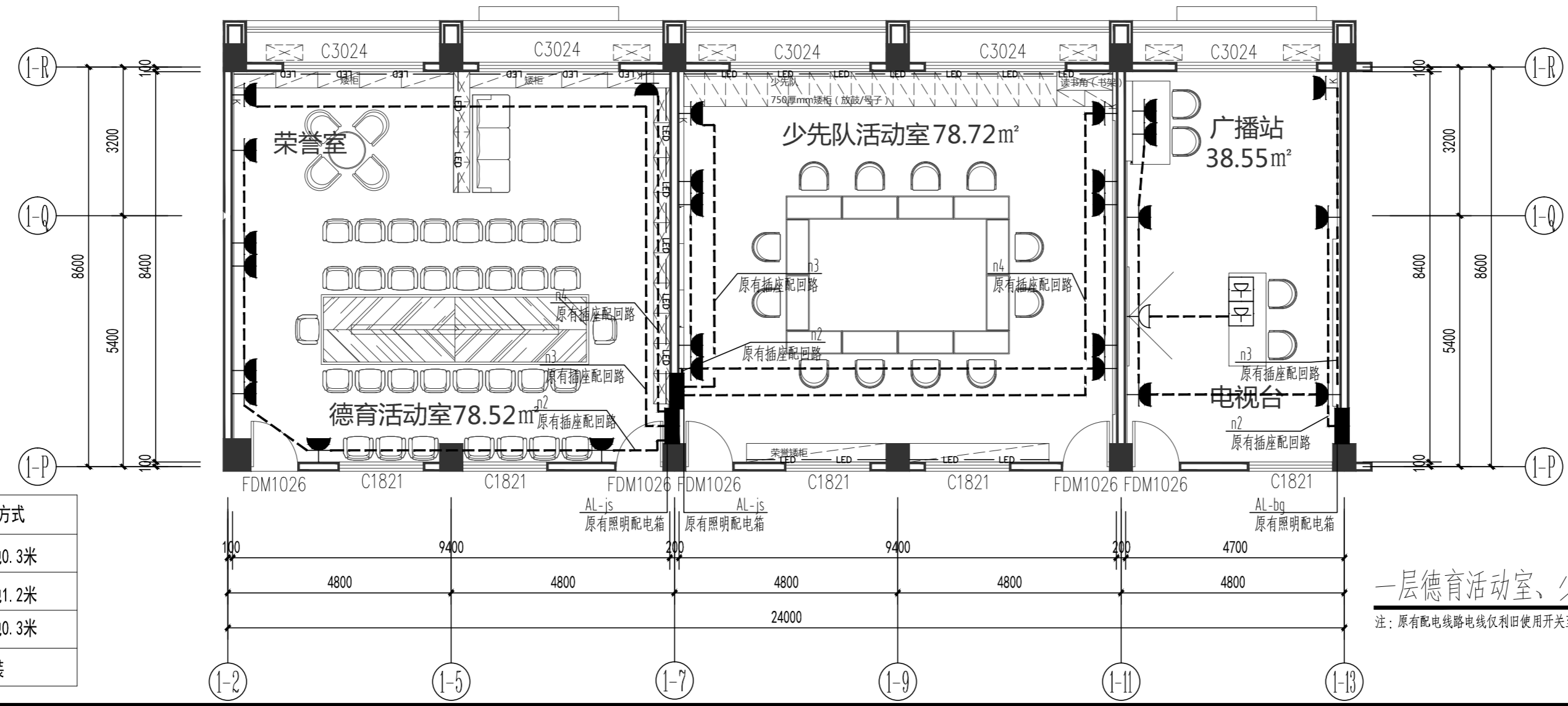




灯具图例	说明	功率, 色温	光通量
	LED筒灯	9W, 4000K 5W, 4000K (图书阅览室) 12W, 4000K (合班教室)	990Lm 500Lm (图书阅览室) 1320Lm (合班教室)
	暗藏LED灯带	7W/M, 4000K	100Lm/W
	300*600LED嵌装灯盘	12W, 4000K	960Lm
	100*1800LED吊装灯盘	48W, 4000K	4800Lm
	Φ800/Φ1500LED圆形灯盘	5W/m², 4000K 12W/m², 4000K (阅览室二)	100Lm/W 100Lm/W (阅览室二)
	300*900LED嵌装灯盘	48W, 4000K	4800Lm
	300*1500LED嵌装灯盘	18W, 4000K	1750Lm
	定制五角星吸顶灯	48W, 4000K	4800Lm
	Φ1000LED圆形灯盘	48W, 4000K	4800Lm

一层德育活动室、少先队活动室、广播站照明平面图 1:100

注：原有配电路线仅利用旧使用开关至顶棚，吊顶内配电路线均为新增。



一层德育活动室、少先队活动室、广播站插座平面图 1:100

注：原有配电路线仅利用旧使用开关至顶棚，吊顶内配电路线均为新增。

序号	图例	名称	安装方式
1		单相二、三极电源插座(安全型)	底边距地0.3米
2		单相二、三极电源插座(安全型)	底边距地1.2米
3		柜式空调电源插座(安全型)	底边距地0.3米
4		单相二、三极地面电源插座(安全型)	埋地安装

备注

审图专用章

出图专用章

执业注册章

NAPD
南宁市建筑规划设计集团有限公司
Nanning Architectural and Planning Design Group Co., LTD
城乡规划甲级 建筑工程甲级 市政工程甲级 风景园林甲级

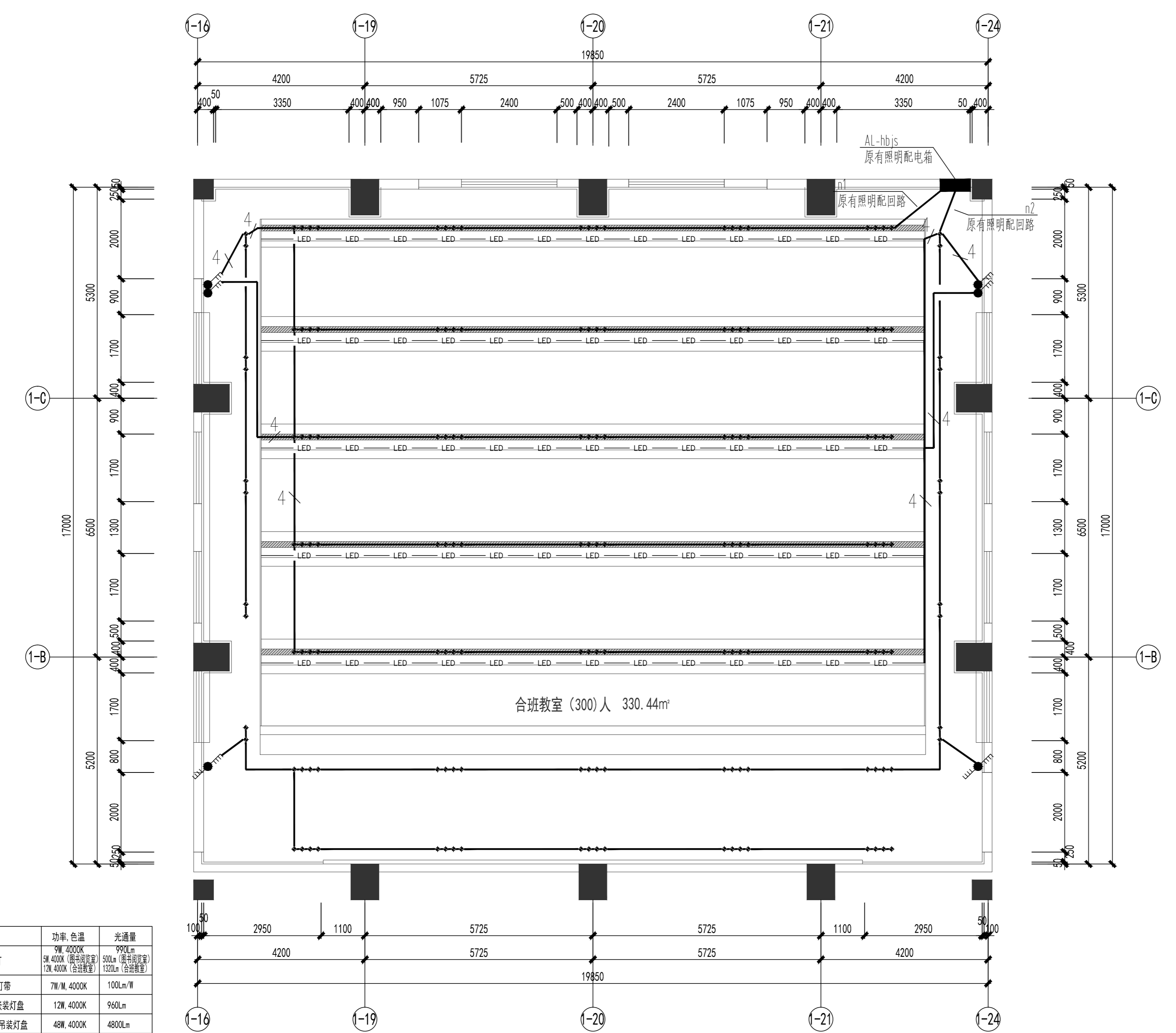
建设单位：南宁市青秀区教育局

工程名称：南宁市枫林中学教学综合楼装修项目

子项名称：室内装修工程

图名：一层德育活动室、少先队活动室、广播站照明平面图
一层德育活动室、少先队活动室、广播站插座平面图

项目负责	谭斌	
专业负责	韦朝文	
设计	韦朝文	
制图	韦朝文	
校对	陈梅间	
审核	潘胤	
审定	潘胤	
设计号	25-136-JZ	专业 电气
日期	2025.07	图号 DQ-04
设计阶段	施工图	版号 2



一层合班教室照明平面图 1:75
注：原有配电线路电线仅利用使用开关至顶棚，吊顶内配电线路电线均为新增。

灯具图例	说明	功率,色温	光通量
	LED筒灯	9W, 4000K 5W, 4000K (图书阅览室) 12W, 4000K (合班教室)	990Lm 500Lm (图书阅览室) 1300Lm (合班教室)
	暗藏LED灯带	7W/M, 4000K	100Lm/M
	300*600LED嵌装灯盘	12W, 4000K	960Lm
	100*1800LED吊装灯盘	48W, 4000K	4800Lm
	Φ800/Φ1500LED圆形灯盘	5W/m², 4000K 12W/m², 4000K (阅览室二)	100Lm/M² 100Lm/M² (阅览室二)
	300*900LED嵌装灯盘	48W, 4000K	4800Lm
	300*1500LED嵌装灯盘	18W, 4000K	1750Lm
	定制五角星吸顶灯	48W, 4000K	4800Lm
	Φ1000LED圆形灯盘	48W, 4000K	4800Lm

备注

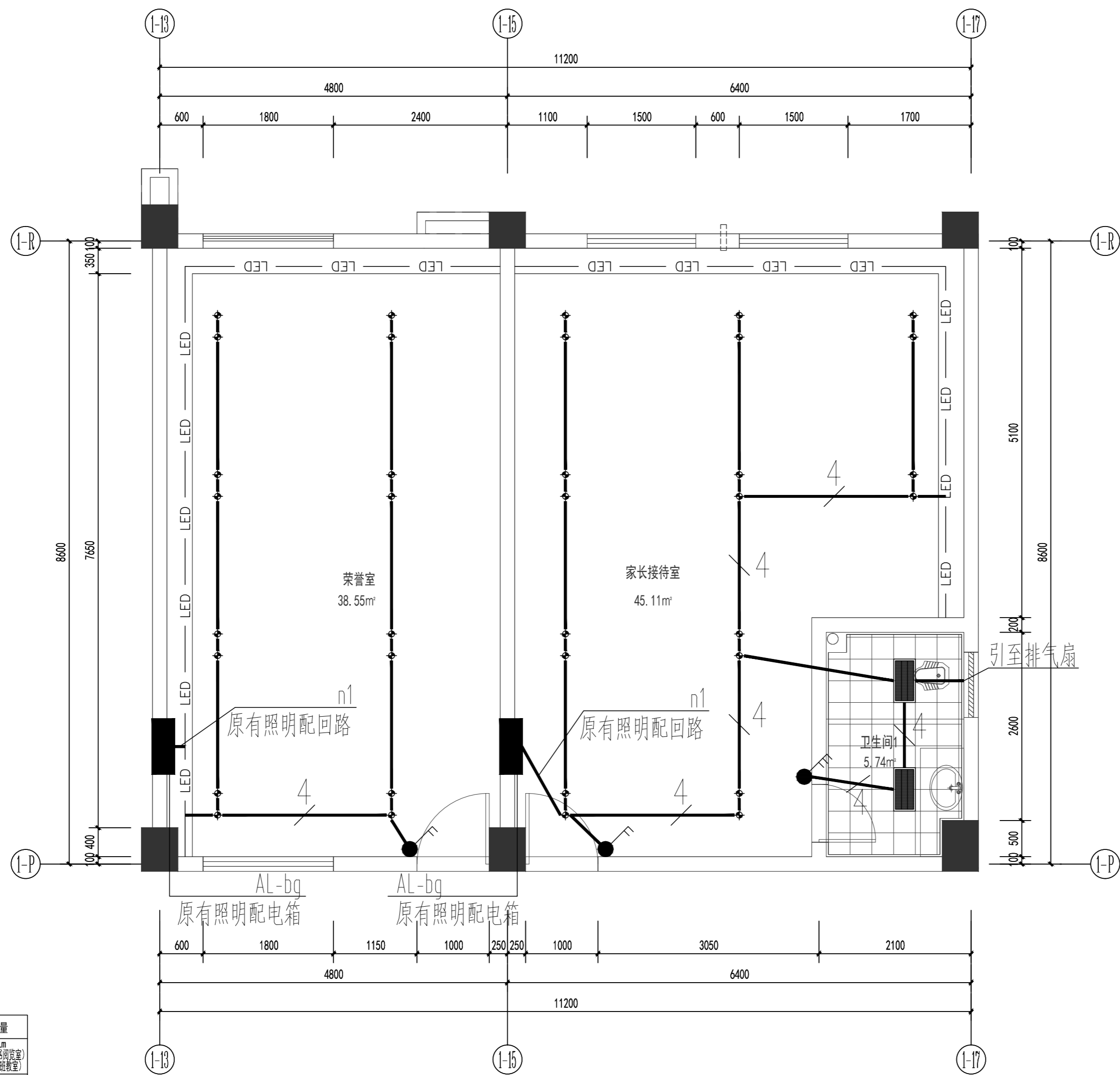
审图专用章

出图专用章

执业注册章

NAPD
南宁市建筑规划设计集团有限公司
Nanning Architectural and Planning Design Group Co., LTD
城乡规划甲级 建筑工程甲级 市政工程甲级 风景园林甲级

建设单位	南宁市青秀区教育局	
工程名称	南宁市枫林中学教学综合楼装修项目	
子项名称	室内装修工程	
图名	一层合班教室照明平面图	
项目负责	谭斌	
专业负责	韦朝文	
设计	韦朝文	
制图	韦朝文	
校对	陈梅间	
审核	潘胤	
审定	潘胤	
设计号	25-136-JZ	专业 电气
日期	2025.07	图号 DQ-05
设计阶段	施工图	版号 2



灯具图例	说明	功率, 色温	光通量
⊕	LED筒灯	9W, 4000K 5W, 4000K (图书阅览室) 12W, 4000K (合班教室)	990Lm 500Lm (图书阅览室) 1320Lm (合班教室)
— LED —	暗藏LED灯带	7W/M, 4000K	100Lm/M
■	300*600LED嵌装灯盘	12W, 4000K	960Lm
—	100*1800LED吊装灯盘	48W, 4000K	4800Lm
●	Φ800 / Φ1500LED圆形灯盘	5W/m², 4000K 12W/m², 4000K (阅览室二)	100Lm/M² 100Lm/M² (阅览室二)
■	300*900LED嵌装灯盘	48W, 4000K	4800Lm
■	300*1500LED嵌装灯盘	18W, 4000K	1750Lm
☆	定制五角星吸顶灯	48W, 4000K	4800Lm
⊙	Φ1000LED圆形灯盘	48W, 4000K	4800Lm

一层荣誉室、家长接待室照明平面图 1:50

注：原有配电线路电线仅利旧使用开关至顶棚，吊顶内配电线路电线均为新增。

备注

审图专用章

出图专用章

执业注册章



南宁市建筑规划设计集团有限公司
Nanning Architectural and Planning Design Group Co., Ltd.

城乡规划甲级 建筑工程甲级 市政工程甲级 风景园林甲级

南宁市青秀区教育局

南宁市枫林中学教学综合楼装修项目

室内装修工程

一层荣誉室、家长接待室照明平面图

项目负责 谭斌

专业负责 韦朝文

设计 韦朝文

制图 韦朝文

校对 陈梅间

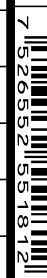
审核 潘胤

审定 潘胤

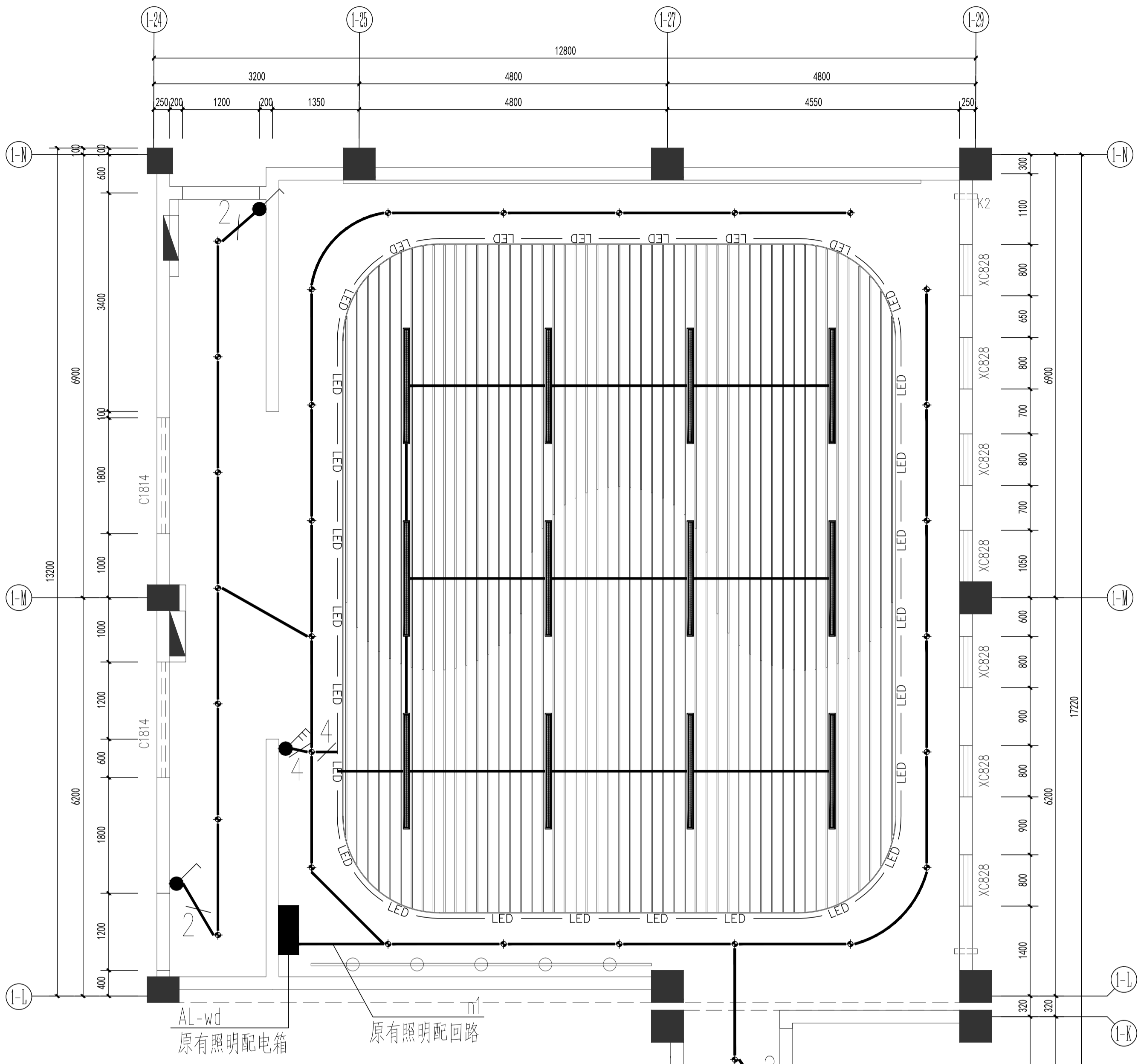
设计号 25-136-JZ 专业 电气

日期 2025.07 图号 DQ-06

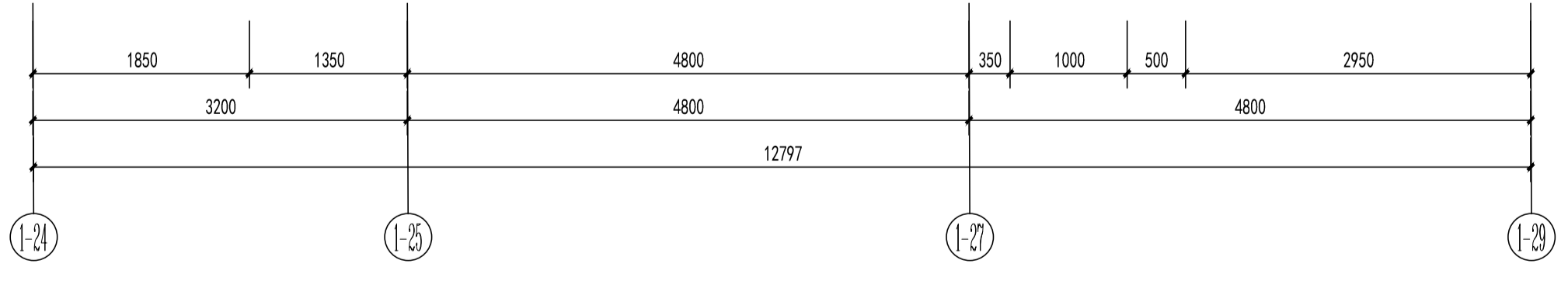
设计阶段 施工图 版号 2



建筑			
结构			
给排水			
电气	韦朝文	韦朝文	
暖通			



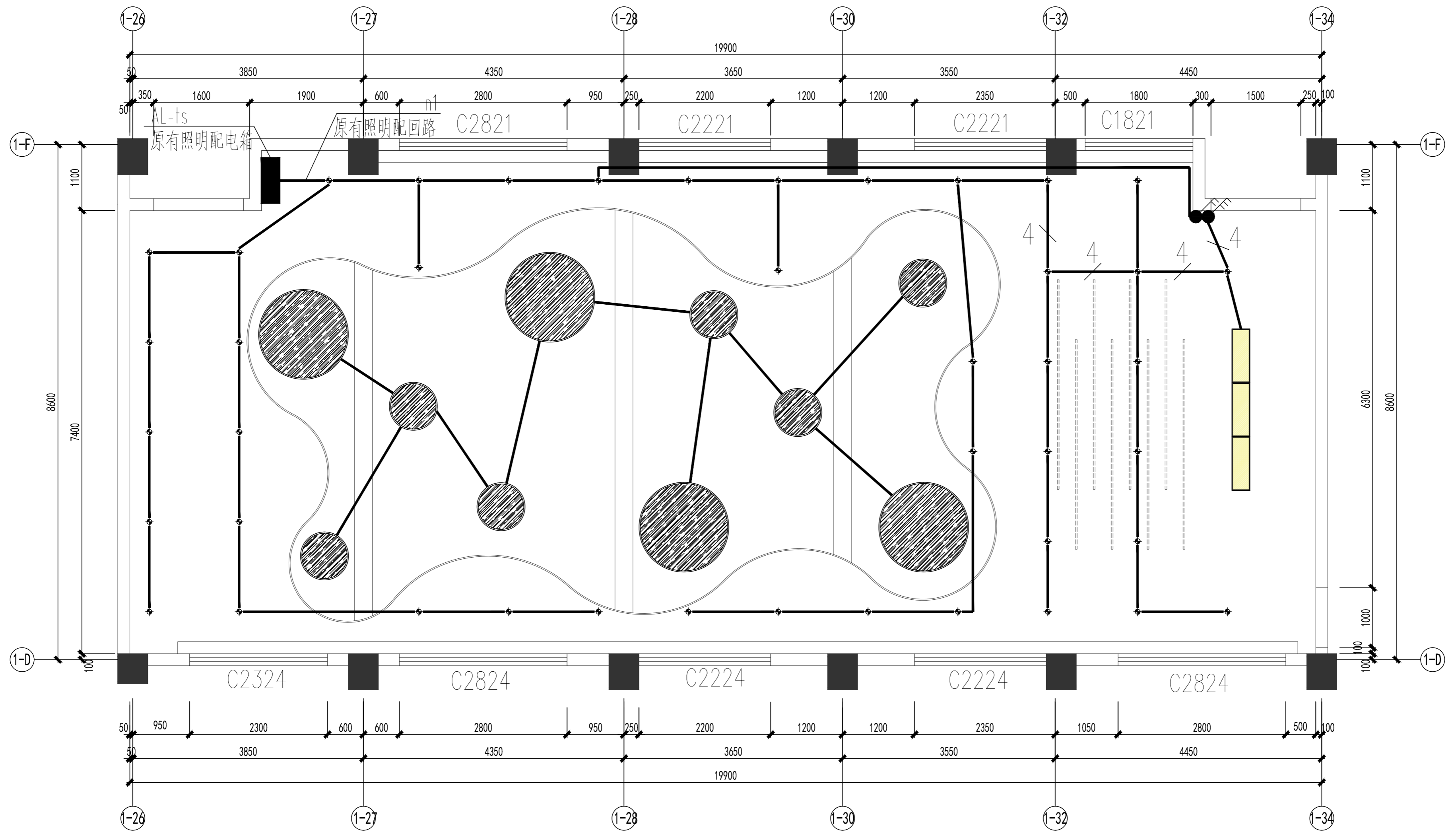
灯具图例	说明	功率, 色温	光通量
LED筒灯	LED筒灯	9W, 4000K	990Lm
LED灯带	暗藏LED灯带	12W, 4000K (合班教室, 舞蹈室)	100Lm/W
300*600LED嵌装灯盘	300*600LED嵌装灯盘	12W, 4000K	960Lm
100*1800LED吊装灯盘	100*1800LED吊装灯盘	48W, 4000K	4800Lm
Φ800/Φ1500LED圆形灯盘	Φ800/Φ1500LED圆形灯盘	12W/m ² , 4000K	100Lm/W
300*900LED嵌装灯盘	300*900LED嵌装灯盘	48W, 4000K	4800Lm
300*1500LED嵌装灯盘	300*1500LED嵌装灯盘	18W, 4000K	1750Lm
定制五角星吸顶灯	定制五角星吸顶灯	48W, 4000K	4800Lm
Φ1000LED圆形灯盘	Φ1000LED圆形灯盘	48W, 4000K	4800Lm



一层舞蹈教室照明平面图 1:50

注：原有配电线路电线仅利用使用开关至顶棚，吊顶内配电线路电线均为新增。

设计阶段	施工图	版号	2
日期	2025.07	图号	DN-07
设计号	25-136-JZ	专业	电气
审核	潘胤	审核	潘胤
校对	陈梅间	设计	韦朝文
制图	韦朝文	设计	韦朝文
专业负责	韦朝文	项目负责	潘胤
名称	一层舞蹈教室照明平面图	名称	室内装修工程
工程名称	南宁市枫林中学教学综合楼装修项目	建设单位	南宁市青秀区教育局
设计单位	南宁市建筑规划设计集团有限公司	设计单位	南宁市建筑规划设计集团有限公司
注册建筑师		注册电气工程师	
出图专用章		出图专用章	
备注		备注	



一层阅读室二照明平面图 1:50

注：原有配电线路电线仅利用旧使用开关至顶棚，吊顶内配电线路电线均为新增。

灯具图例	说明	功率, 色温	光通量
	LED筒灯	9W, 4000K 5W, 4000K (图书阅览室) 12W, 4000K (合班教室)	990Lm 500Lm (图书阅览室) 1320Lm (合班教室)
	暗藏LED灯带	7W/M, 4000K	100Lm/W
	300*600LED嵌装灯盘	12W, 4000K	960Lm
	100*1800LED吊装灯盘	48W, 4000K	4800Lm
	Φ800/Φ1500LED圆形灯盘	5W/m ² , 4000K 12W/m ² , 4000K (阅览室二)	100Lm/W 100Lm/W (阅览室二)
	300*900LED嵌装灯盘	48W, 4000K	4800Lm
	300*1500LED嵌装灯盘	18W, 4000K	1750Lm
	定制五角星吸顶灯	48W, 4000K	4800Lm
	Φ1000LED圆形灯盘	48W, 4000K	4800Lm

备注

审图专用章

出图专用章

执业注册章

NAPD
南宁市建筑规划设计集团有限公司
Nanning Architectural and Planning Design Group Co., LTD
城乡规划甲级 建筑工程甲级 市政工程甲级 风景园林甲级

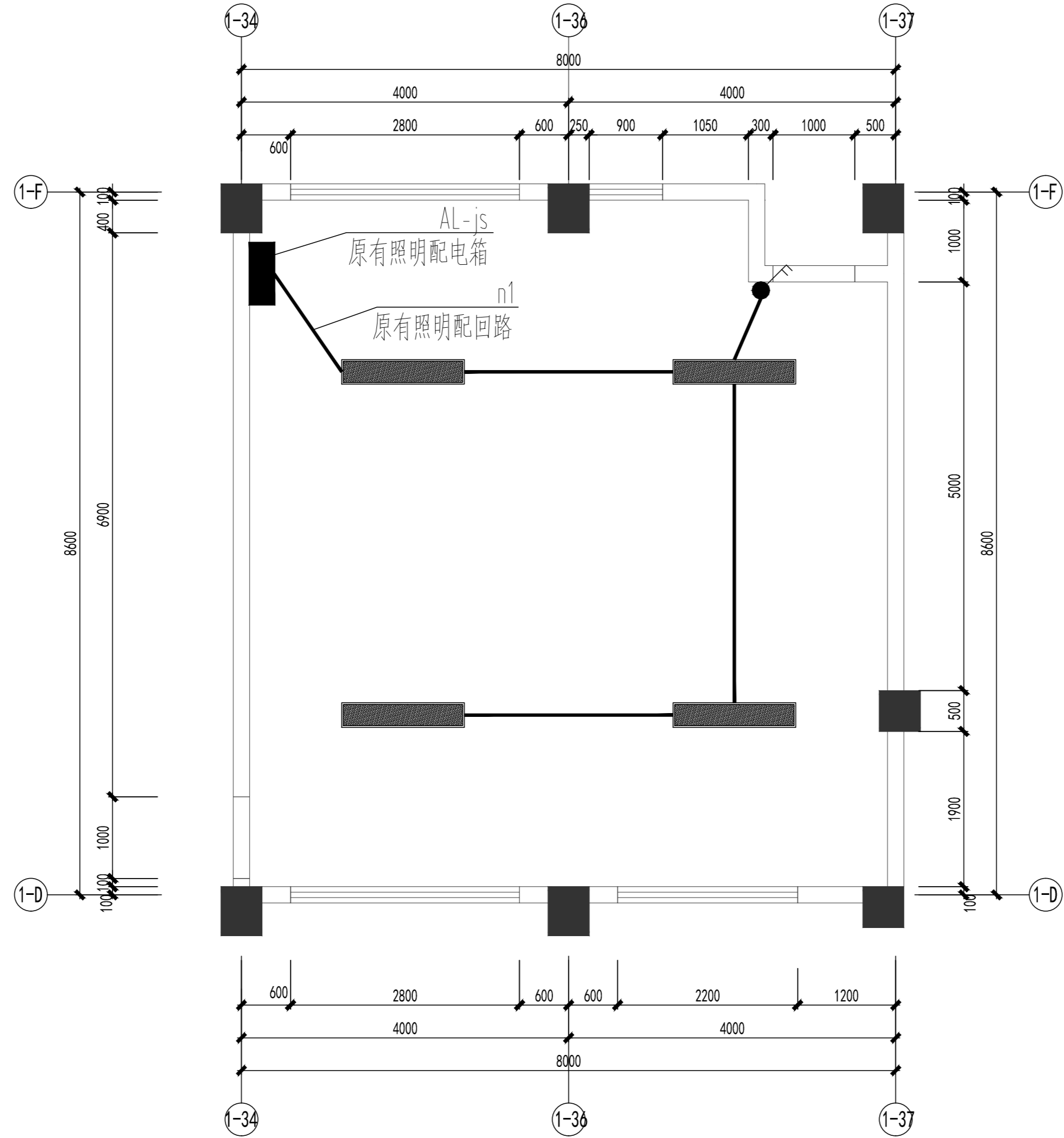
建设单位：南宁市青秀区教育局

工程名称：南宁市枫林中学教学综合楼装修项目

子项名称：室内装修工程

图名：一层阅读室二照明平面图

项目负责	谭斌	
专业负责	韦朝文	
设计	韦朝文	
制图	韦朝文	
校对	陈梅间	
审核	潘胤	
审定	潘胤	
设计号	25-136-JZ	专业 电气
日期	2025.07	图号 DQ-09
设计阶段	施工图	版号 2



一层书库照明平面图 150

注：原有配电线路电线仅利旧使用开关至顶棚，吊顶内配电线路电线均为新增。

灯具图例	说明	功率, 色温	光通量
	LED筒灯	9W, 4000K 5W, 4000K (图书阅览室) 12W, 4000K (合班教室)	990Lm 500Lm (图书阅览室) 1320Lm (合班教室)
	暗藏LED灯带	7W/M, 4000K	100Lm/W
	300*600LED嵌装灯盘	12W, 4000K	960Lm
	100*1800LED吊装灯盘	48W, 4000K	4800Lm
	Φ800/Φ1500LED圆形灯盘	5W/m ² , 4000K 12W/m ² , 4000K (阅览室二)	100Lm/W 100Lm/W (阅览室二)
	300*900LED嵌装灯盘	48W, 4000K	4800Lm
	300*1500LED嵌装灯盘	18W, 4000K	1750Lm
	定制五角星吸顶灯	48W, 4000K	4800Lm
	Φ1000LED圆形灯盘	48W, 4000K	4800Lm

备注

审图专用章

出图专用章

执业注册章



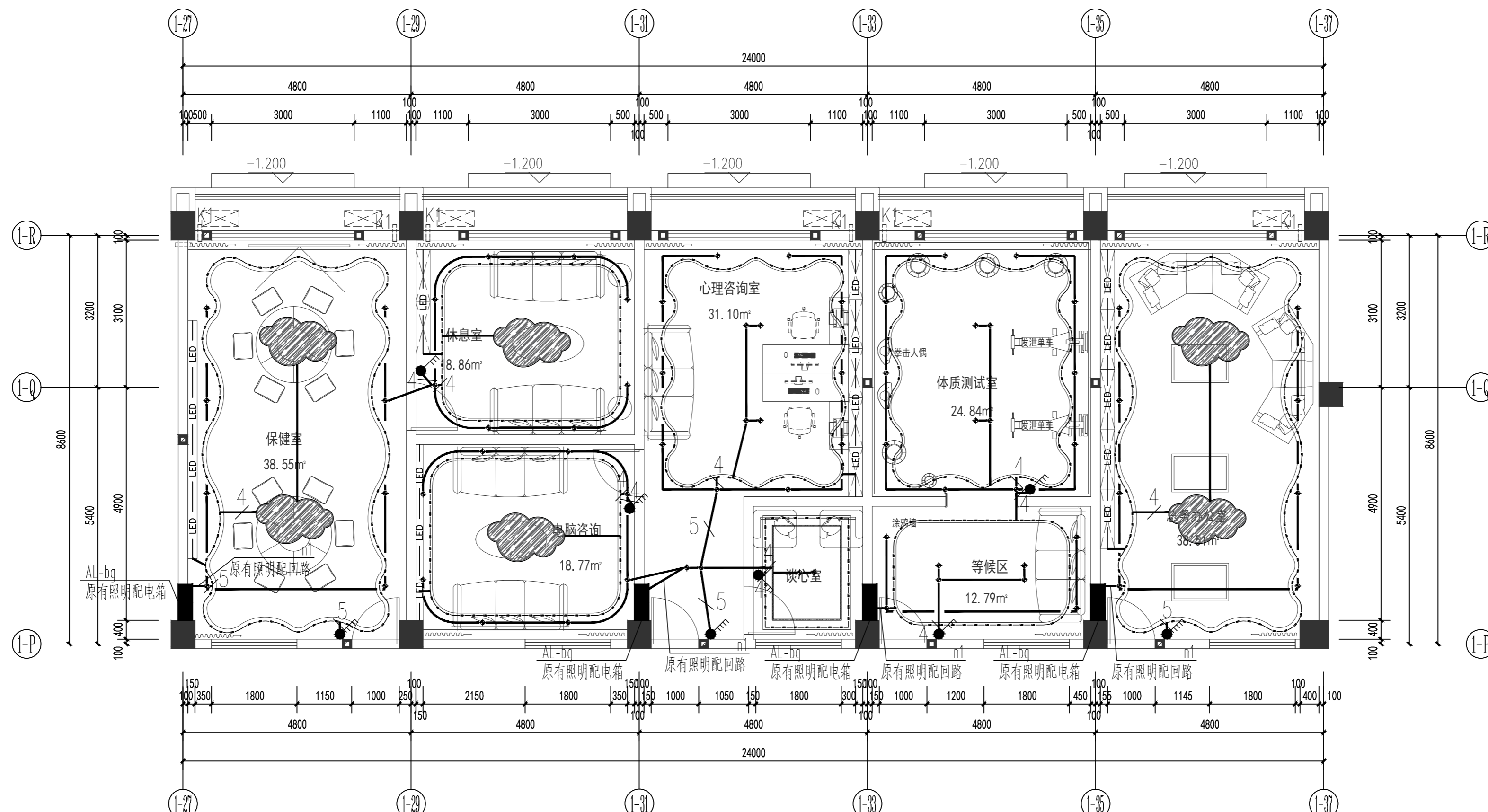
南宁市建筑规划设计集团有限公司
Nanning Architectural and Planning Design Group Co., Ltd.

城乡规划甲级 建筑工程甲级 市政工程甲级 风景园林甲级

建设单位	南宁市青秀区教育局	
工程名称	南宁市枫林中学教学综合楼装修项目	
子项名称	室内装修工程	
图名	一层书库照明平面图	

项目负责	谭斌	
专业负责	韦朝文	
设计	韦朝文	
制图	韦朝文	
校对	陈梅间	
审核	潘胤	
审定	潘胤	
设计号	25-136-JZ	专业 电气
日期	2025.07	图号 DQ-10
设计阶段	施工图	版号 2





二层保健室、心理咨询室、体质测试室、总务办公室照明平面图 1:75

注：原有配电线路电线仅利用使用开关至顶棚，吊顶内配电线路电线均为新增。

灯具图例	说明	功率,色温	光通量
	LED筒灯	9W, 4000K 5W, 4000K (图书阅览室) 12W, 4000K (合班教室)	990Lm 500Lm (图书阅览室) 1320Lm (合班教室)
	暗藏LED灯带	7W/M, 4000K	100Lm/W
	300*600LED嵌装灯盘	12W, 4000K	960Lm
	100*1800LED吊装灯盘	48W, 4000K	4800Lm
	Φ800/Φ1500LED圆形灯盘	5W/m², 4000K 12W/m², 4000K (阅览室二)	100Lm/W 100Lm/W (阅览室二)
	300*900LED嵌装灯盘	48W, 4000K	4800Lm
	300*1500LED嵌装灯盘	18W, 4000K	1750Lm
	定制五角星吸顶灯	48W, 4000K	4800Lm
	Φ1000LED圆形灯盘	48W, 4000K	4800Lm

备注

审图专用章

出图专用章

执业注册章

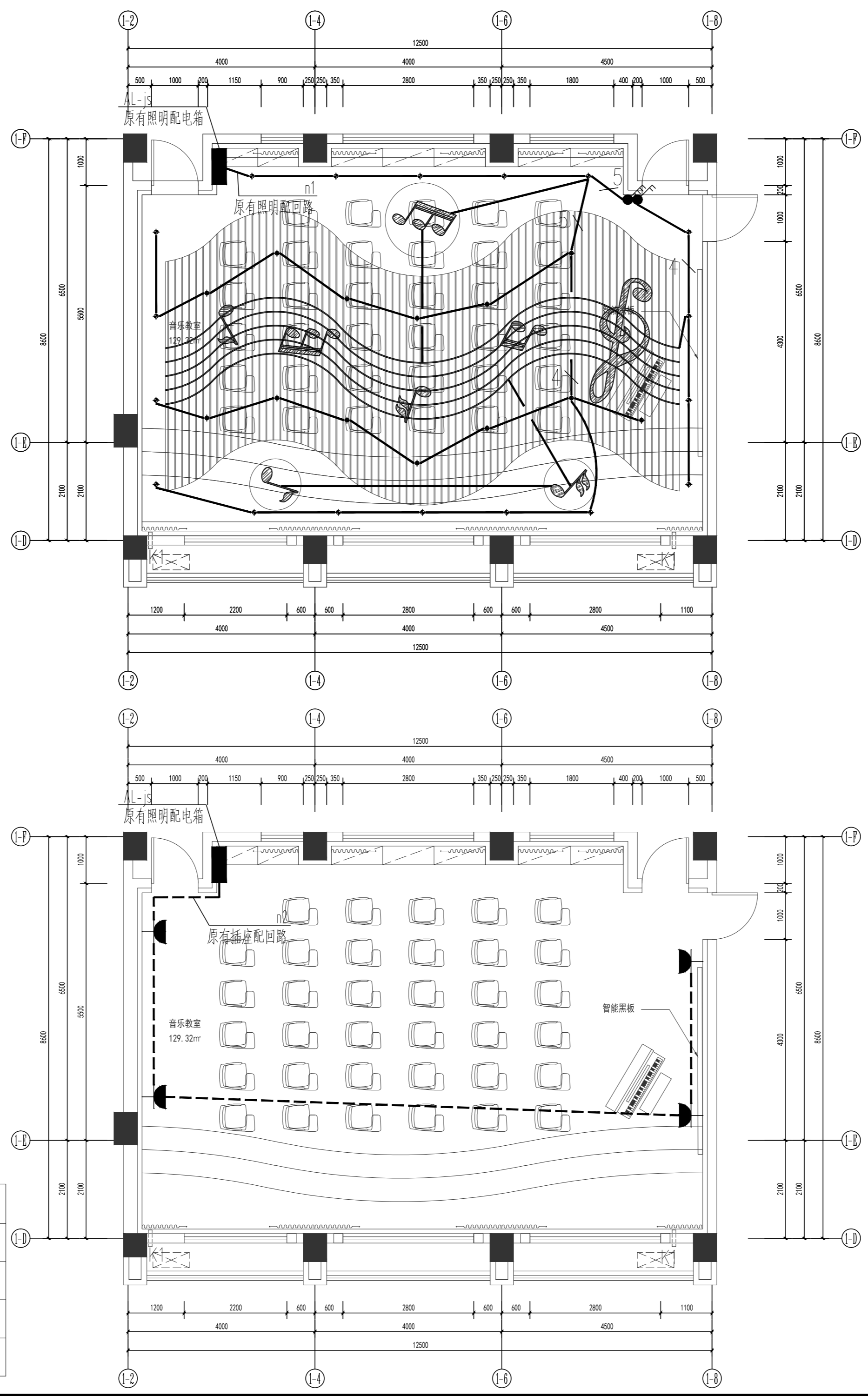
NAPD
南宁市建筑规划设计集团有限公司
 Nanning Architectural and Planning Design Group Co., LTD
 城乡规划甲级 建筑工程甲级 市政工程甲级 风景园林甲级

建设单位	南宁市青秀区教育局	
工程名称	南宁市枫林中学教学综合楼装修项目	
子项名称	室内装修工程	
图名	二层保健室、心理咨询室、体质测试室、总务办公室照明平面图	

项目负责	谭斌	
专业负责	韦朝文	
设计	韦朝文	
制图	韦朝文	
校对	陈梅间	
审核	潘胤	
审定	潘胤	
设计号	25-136-JZ	专业 电气
日期	2025.07	图号 DQ-11
设计阶段	施工图	版号 2



灯具图例	说明	功率,色温	光通量
	LED筒灯	9W, 4000K 5W, 4000K (图书阅览室) 12W, 4000K (合班教室)	990Lm 500Lm (图书阅览室) 1320Lm (合班教室)
	暗藏LED灯带	7W/M, 4000K	100Lm/W
	300*600LED嵌装灯盘	12W, 4000K	960Lm
	100*1800LED吊装灯盘	48W, 4000K	4800Lm
	Φ800/Φ1500LED圆形灯盘	5W/m ² , 4000K 12W/m ² , 4000K (阅览室二)	100Lm/W 100Lm/W (阅览室二)
	300*900LED嵌装灯盘	48W, 4000K	4800Lm
	300*1500LED嵌装灯盘	18W, 4000K	1750Lm
	定制五角星吸顶灯	48W, 4000K	4800Lm
	Φ1000LED圆形灯盘	48W, 4000K	4800Lm



五层音乐教室照明平面图 1:75

注: 原有配电线路电线仅利用旧使用开关至顶棚, 吊顶内配电线路电线均为新增。

序号	图例	名称	安装方式
1		单相二、三极电源插座 (安全型)	底边距地0.3米
2		单相二、三极电源插座 (安全型)	底边距地1.2米
3		柜式空调电源插座 (安全型)	底边距地0.3米
4		单相二、三极地面电源插座 (安全型)	埋地安装

五层音乐教室插座平面图 1:75

注: 原有配电线路电线仅利用旧使用开关至顶棚, 吊顶内配电线路电线均为新增。

备注

审图专用章

出图专用章

执业注册章

NAPD
南宁市建筑规划设计集团有限公司
Nanning Architectural and Planning Design Group Co., LTD
城乡规划甲级 建筑工程甲级 市政工程甲级 风景园林甲级

建设单位: 南宁市青秀区教育局

工程名称: 南宁市枫林中学教学综合楼装修项目

子项名称: 室内装修工程

图名: 五层音乐教室照明平面图
五层音乐教室插座平面图

项目负责	谭斌	
专业负责	韦朝文	
设计	韦朝文	
制图	韦朝文	
校对	陈梅间	
审核	潘胤	
审定	潘胤	

设计号: 25-136-JZ 专业: 电气

日期: 2025.07 图号: DQ-13

设计阶段: 施工图 版号: 2