

# 西岭镇新安村2025年集体经济发展仓储中心项目

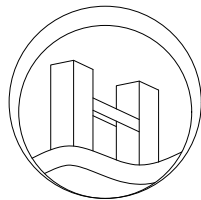
## 室外工程 施 工 图

项目负责人：

张学军	张学军

专业负责人：

建筑专业	张学军	张学军
结构专业	陈华柏	陈华柏
给排水专业	朱文忠	朱文忠
电气专业	王 毅	王毅
暖通专业	蒋玉荣	蒋玉荣



恒企工程技术集团有限公司

■ 建筑工程设计：甲级    ■ 风景园林设计：乙级  
■ 城乡规划设计：乙级    ■ 市政工程设计：乙级  
■ 公路工程设计：丙级    ■ 工程咨询：乙级  
电话：0771-5605292      投诉电话：15994346269

2025年07月

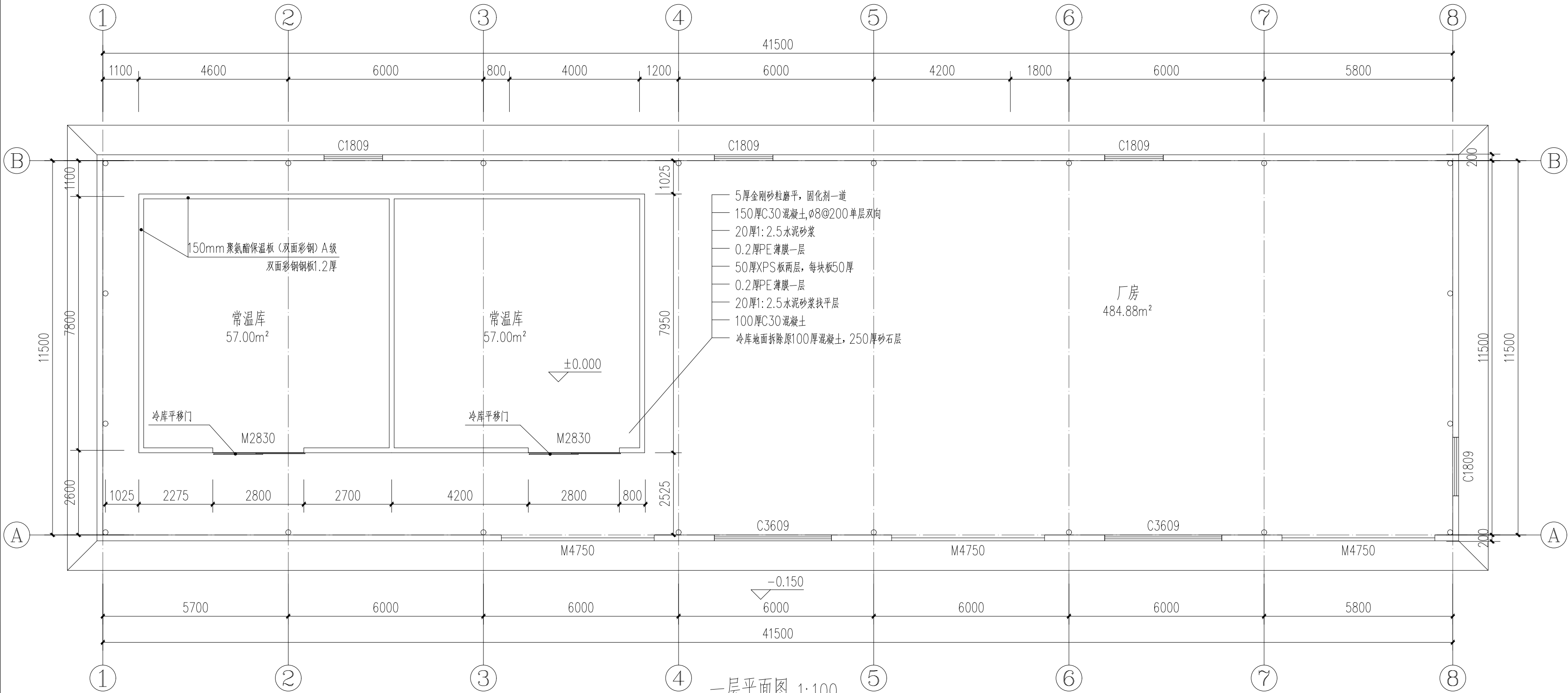
# 图 纸 目 录

[illegible]

# 设计总说明

1、项目概况	
工程名称	西岭镇新安村2025年集体经济发展仓储中心项目
建设地点	恭城瑶族自治县西岭镇
建设单位	恭城瑶族自治县西岭镇人民政府
1.2 本工程为新建冷库。	
1.3 结构类型：砌体结构。	
1.4 本改造图纸适用范围： 1) 原建筑物经结构检测鉴定，已达到结构安全、抗震安全的自建工业建筑；	
2) 原建筑物经结构检测鉴定，加固后能达到结构安全、抗震安全的自建工业建筑。	
2、设计依据	
2.0.1 法规及政策依据： 1、《建筑工程设计文件编制深度规定（2016年版）》；	
2.0.2 与建设单位签定的工程设计合同	
2.0.3 现行的国家有关建筑设计规范、规程和规定：	
1、《民用建筑设计统一标准》GB 50352-2019	2、《建筑设计防火规范》（GB50016-2014）2018年版
3、《无障碍设计规范》（GB50763-2012）	4、《建筑玻璃应用技术规程》JGJ113-2015
5、《屋面工程技术规范》GB 50345-2012	6、《民用建筑热工设计规范》GB50176-2016

3 其它
1、本文件中除特别说明外，标高以米为单位，其他尺寸以毫米为单位。
2、各层楼地面标注标高除特别说明外，均为建筑完成面标高。
3、本文件的尺寸、标高以标注为准，度量无效。
4、本文件须与结构、给排水、电气等有关专业文件配合使用。
6、本文件未经施工图审查机构审查合格并向建设行政主管部门备案，不得用于施工。本文件用于施工前应进行技术交底和图纸会审。
7、涉及对本文件审批内容的变更、修改，应在变更、修改方案设计文件经原审批机关批准后才可变更、修改。
8、本文件的修改、变更文件均应重新经施工图审查机构审查合格并应重新向建设行政主管部门备案。
9、项目建设除执行本文件外，还应执行国家现行的有关标准规范及项目所在地的有关法规政策、标准规范。
10、本工程水、电、空调设备各施工单位必须先互相协调后施工，所有水、电、空调穿墙、板、孔预留洞均参照相应图纸预留，避免敲凿；待管道设备安装完成后，留洞空隙再行封堵。
11、施工中应严格执行国家各项施工质量验收规范。



附注：

注册章

工程设计出图专用章

**恒企工程技术集团有限公司**

■ 建筑工程设计：甲级 ■ 风景园林设计：乙级  
■ 城乡规划设计：乙级 ■ 市政工程设计：乙级  
■ 公路工程设计：丙级 ■ 工程咨询：乙级

联系电话：0771-5605292  
投诉电话：15994346269

建设单位：  
恭城瑶族自治县西岭镇人民政府

项目名称：  
西岭镇新安村2025年集体经济发展仓储中心项目

子项目名称：

图纸名称：  
一层平面图

审定人	杨金璋	杨金璋
项目负责人	张学军	张学军
审核人	何 献	何 献
专业负责人	张学军	张学军
校对	覃天总	覃天总
设计人	陆岩生	陆岩生

设计号：HQA2510016

专业：建 筑

设计阶段：施 工 图

比例 1:100 规格 A2

出图日期：2025. 07

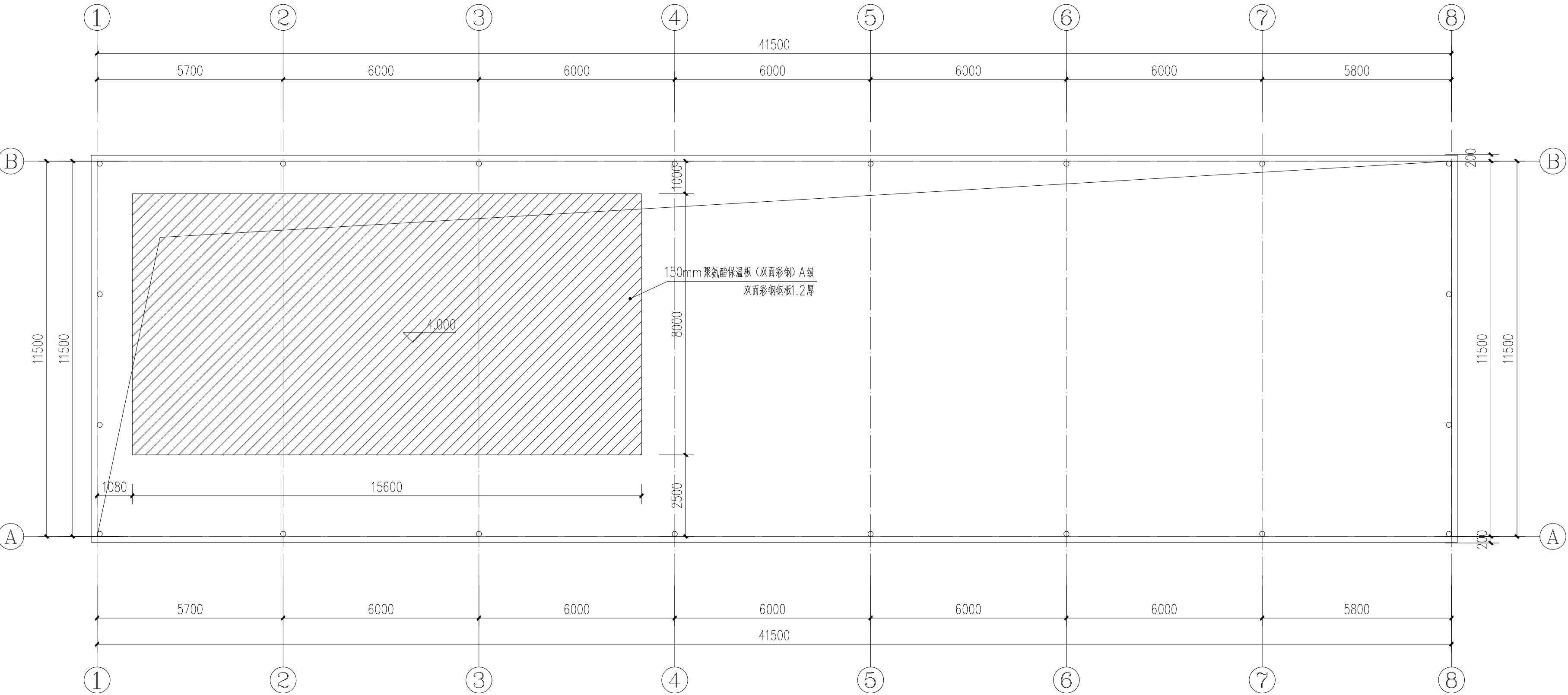
图号 JZ-01

版次	日期
A	

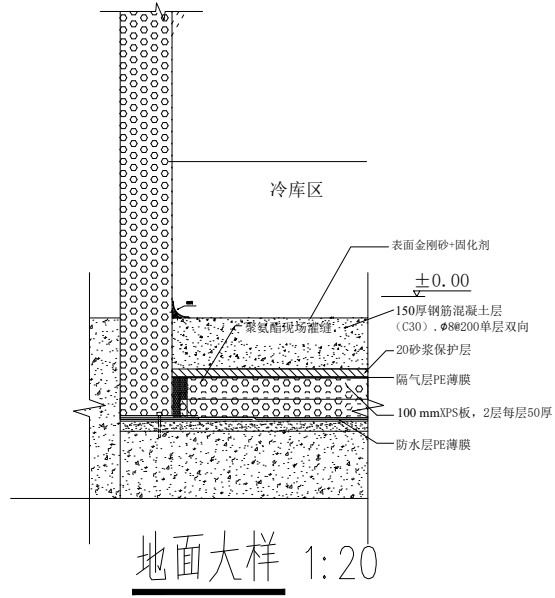
二维码识别

版权所有，不得复制、套用。

专业	姓名	日期	专业	姓名	日期
建筑			暖通		
结构			电气		
给排水			弱电		



一层上空平面图 1:100



附注:

注册章

工程设计出图专用章

恒企工程技术集团有限公司

■ 建筑工程设计: 甲级 ■ 风景园林设计: 乙级  
■ 城乡规划设计: 乙级 ■ 市政工程设计: 乙级  
■ 公路工程设计: 丙级 ■ 工程咨询: 乙级

联系电话: 0771-5605292  
投诉电话: 15994346269

建设单位:  
恭城瑶族自治县西岭镇人民政府

项目名称:  
西岭镇新安村2025年集体经济发展仓储中心项目

子项目名称:

图纸名称:  
一层上空平面图

审定人	杨金璋	杨金璋
项目负责人	张学军	张学军
审核人	何 献	何 献
专业负责人	张学军	张学军
校对	覃天总	覃天总
设计人	睦岩生	睦岩生

设计号: HQA2510016

专业: 建 筑

设计阶段: 施工图

比例: 1:100 规格: A2

出图日期: 2025. 07

图号: JZ-02

版次	日期
A	

二维码识别

版权所有, 不得复制、套用。