

# 西岭镇新安村2025年集体经济发展仓储中心项目

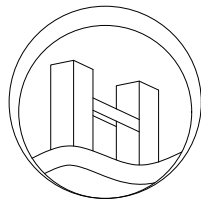
## 制 冷 施 工 图

项目负责人：

张学军	张学军

专业负责人：

建筑专业	张学军	张学军
结构专业	陈华柏	陈华柏
给排水专业	朱文忠	朱文忠
电气专业	王 毅	王毅
暖通专业	蒋玉荣	蒋玉荣



恒企工程技术集团有限公司

■ 建筑工程设计：甲级    ■ 风景园林设计：乙级  
■ 城乡规划设计：乙级    ■ 市政工程设计：乙级  
■ 公路工程设计：丙级    ■ 工程咨询：乙级  
电话：0771-5605292      投诉电话：15994346269

2025年07月

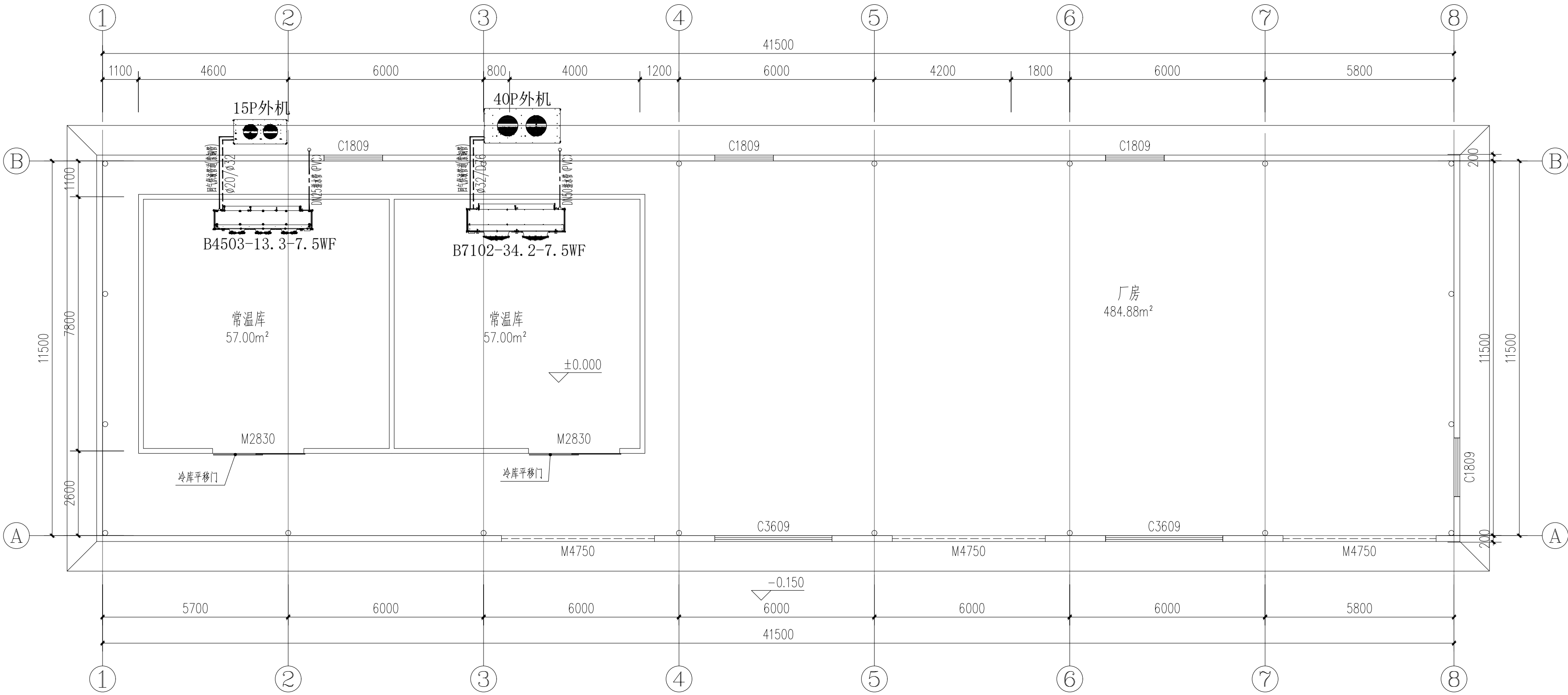
# 图 纸 目 录

[illegible]





专业	姓名	日期	专业	姓名	日期
建筑			暖通		
结构			电气		
给排水			弱电		



冷库一层制冷平面图 1:100

附注:

注册章

工程设计出图专用章

恒企工程技术集团有限公司  
■ 建筑工程设计: 甲级 ■ 风景园林设计: 乙级  
■ 城乡规划设计: 乙级 ■ 市政工程设计: 乙级  
■ 公路工程设计: 丙级 ■ 工程咨询: 乙级  
联系电话: 0771-5605292  
投诉电话: 15994346269

建设单位:  
恭城瑶族自治县西岭镇人民政府

项目名称:  
西岭镇新安村2025年集体经济发展仓储中心项目

子项目名称:

图纸名称:  
冷库一层制冷平面图

审定人	杨金璋	杨金璋
项目负责人	张学军	张学军
审核人	蒋玉荣	蒋玉荣
专业负责人	蒋玉荣	蒋玉荣
校对	覃启航	覃启航
设计人	温会玲	温会玲

设计号: HQA2510016

专业: 制 冷

设计阶段: 施工图

比例: 1:100 规格: A2

出图日期: 2025. 07

图号: LS-03

版次: 日期

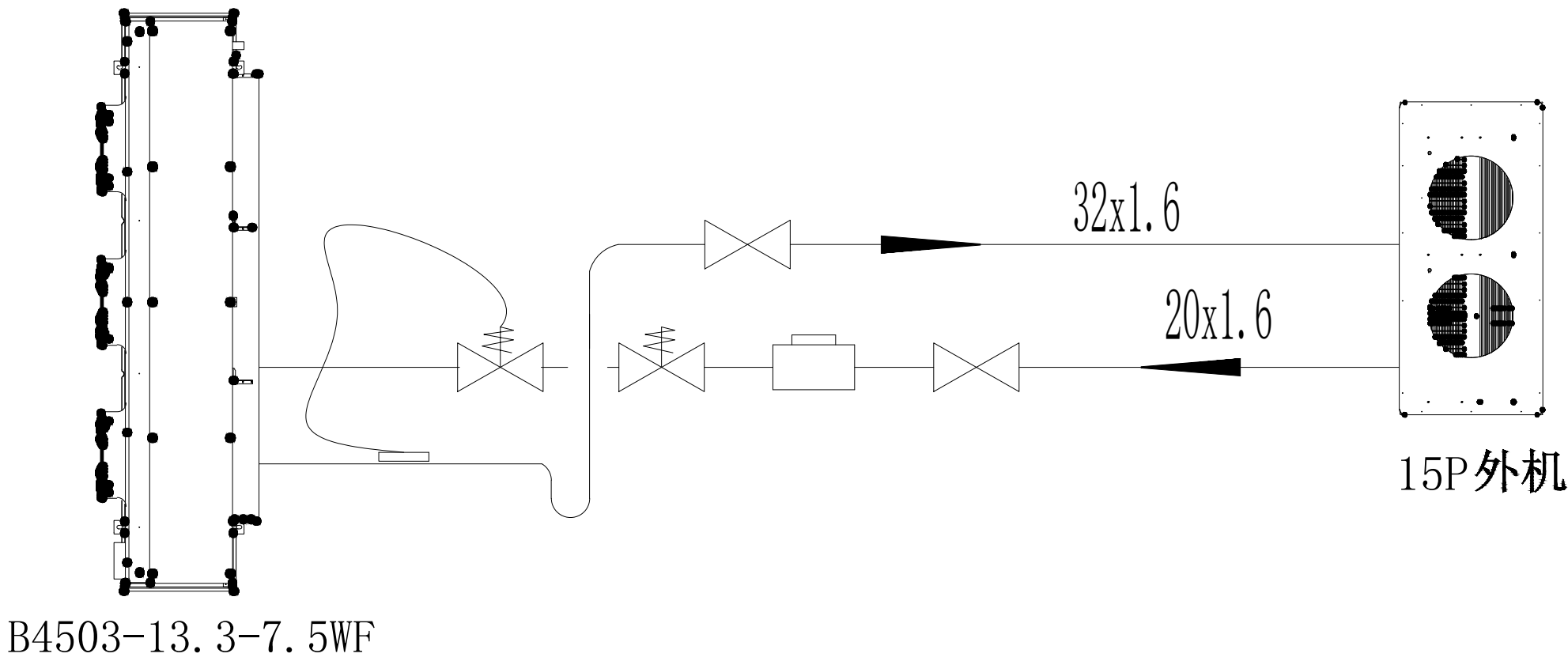
A: 2025. 07

二维码识别

版权所有, 不得复制、套用。



专业名称	姓名	日期	专业名称	姓名	日期
暖通专业			暖通专业		
电气专业			电气专业		
给排水专业			给排水专业		

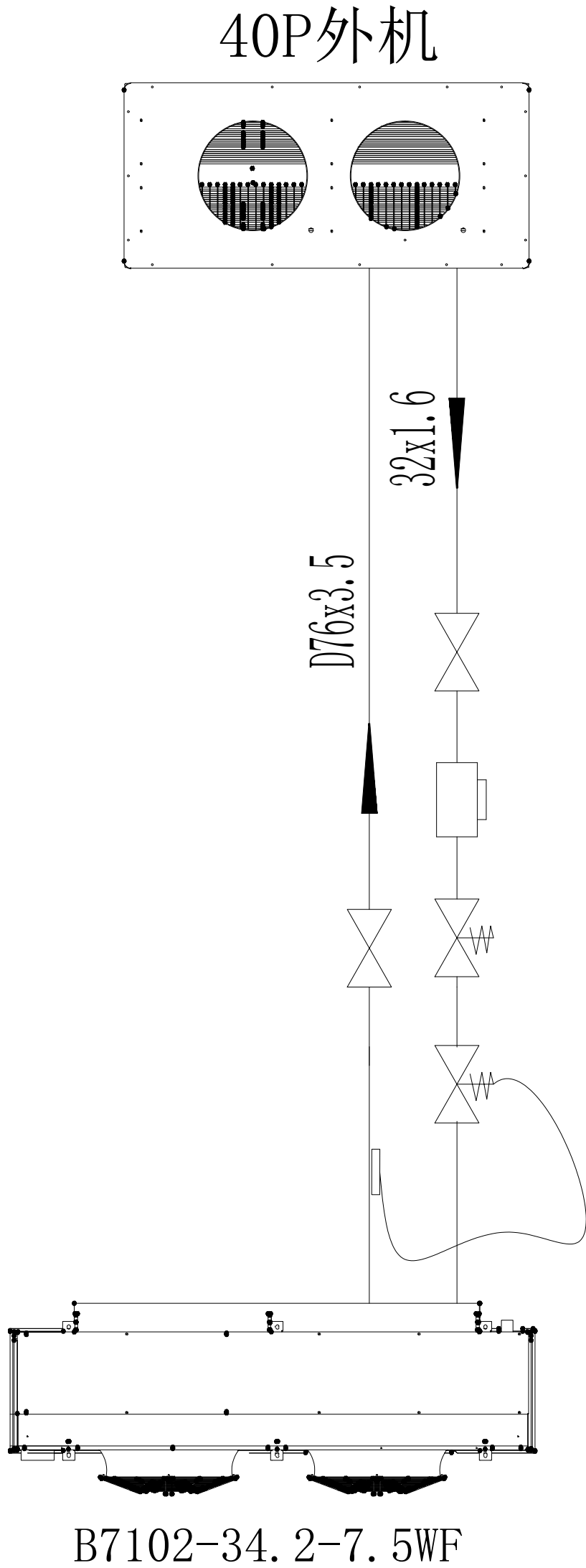


管 线 图 例

序号	管道名称	图 例	备 注
1	供液管		R507
2	回气管		R507

阀 件 图 例

图 例	名 称	备 注
	阀门（通用）	
	调节阀	
	节流阀	
	止逆阀	
	电磁阀	
	过滤器	
	热力膨胀阀	
	角阀	
	安全阀	
	温度计	
	压力表（带阀）	
	介质流向	
	水 泵	



制冷系统图

附注：

注册章

工程设计出图专用章

**恒企工程技术集团有限公司**

■ 建筑工程设计：甲级 ■ 风景园林设计：乙级  
■ 城乡规划设计：乙级 ■ 市政工程设计：乙级  
■ 公路工程设计：丙级 ■ 工程咨询：乙级

联系电话：0771-5605292  
投诉电话：15994346269

建设单位：  
恭城瑶族自治县西岭镇人民政府

项目名称：  
西岭镇新安村2025年集体经济  
发展仓储中心项目

子项目名称：

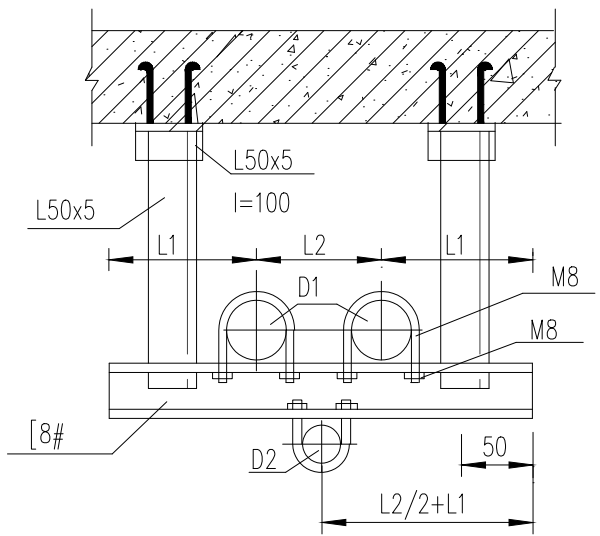
图纸名称：  
制冷系统图

审定人	杨金璋	
项目负责人	张学军	
审核人	蒋玉荣	
专业负责人	蒋玉荣	
校对	覃启航	
设计人	温会玲	

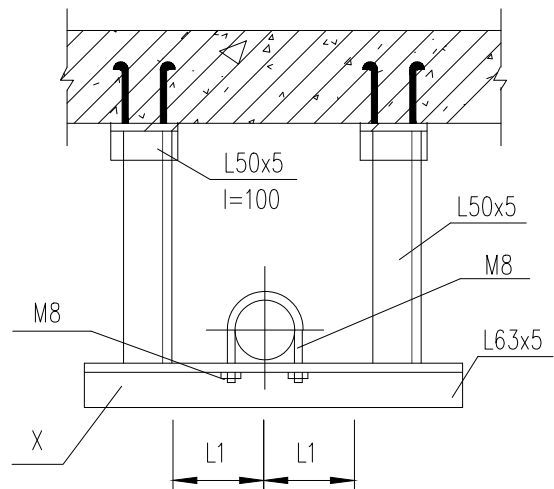
设计号：HQA2510016		
专业：制 冷		
设计阶段：施 工 图		
比例	1:100	规格 A2
出图日期：2025. 07		
图号		LS-04
版次	日期	
A	2025. 07	

二维码识别

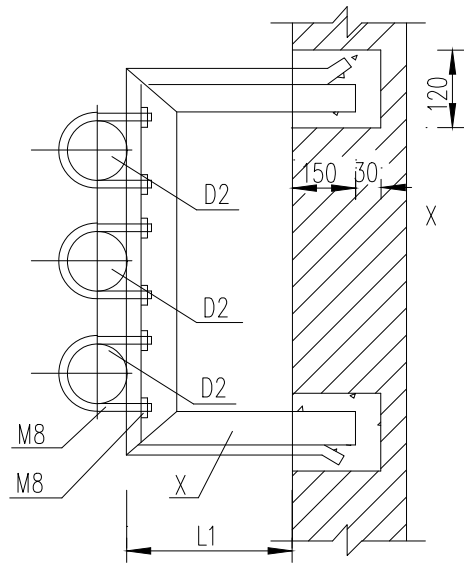




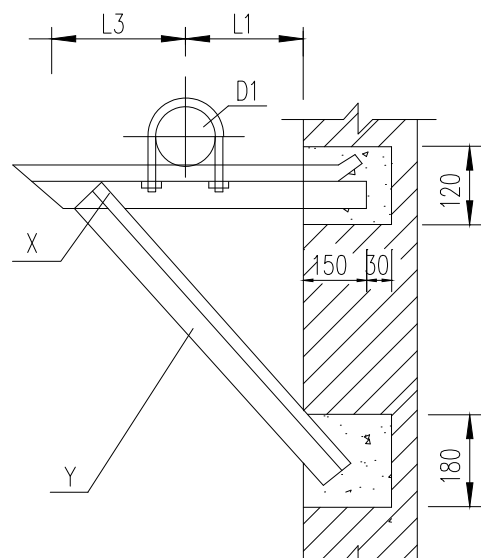
1



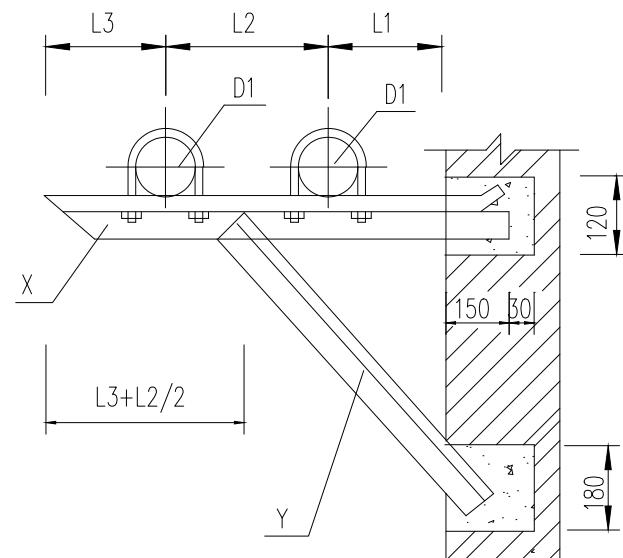
2



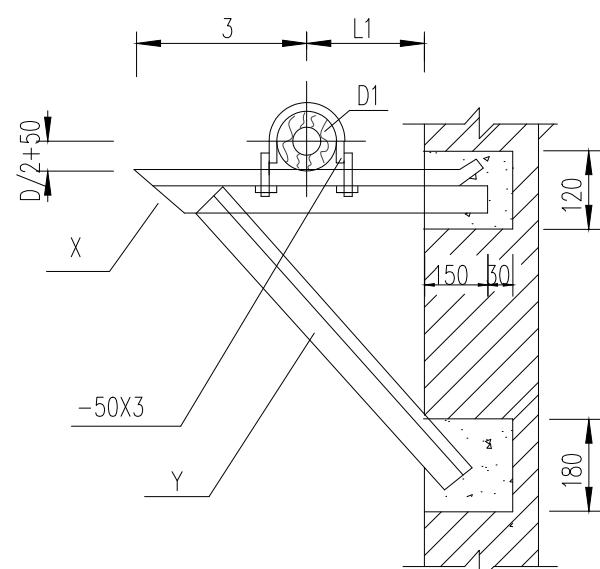
3



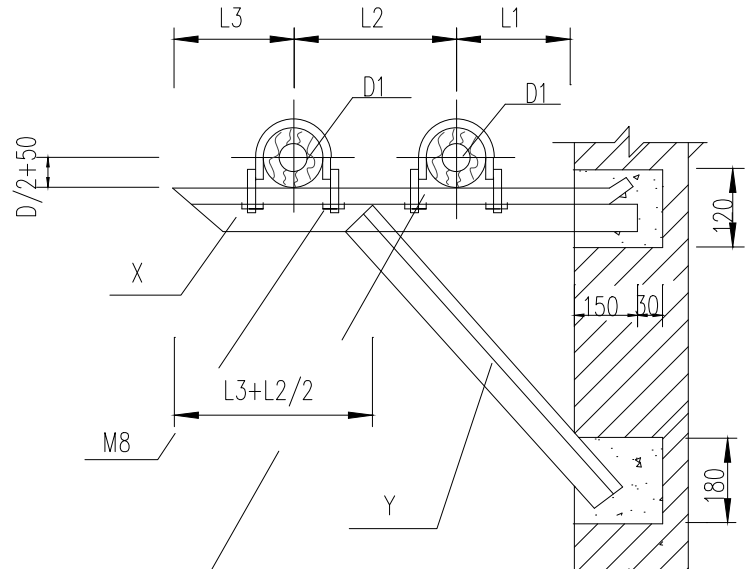
4



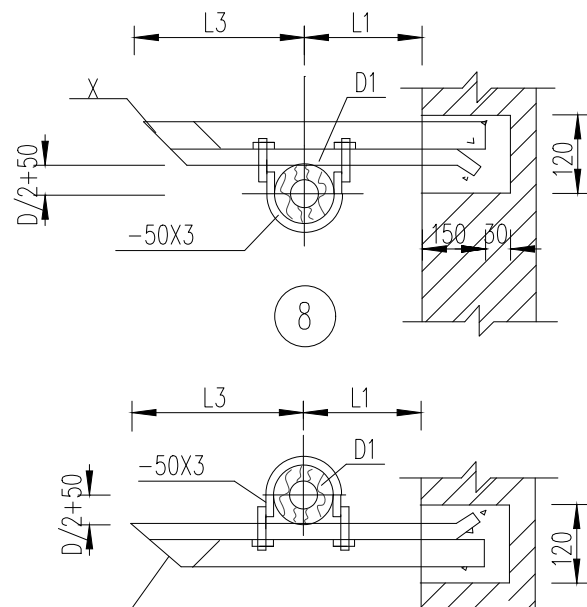
5



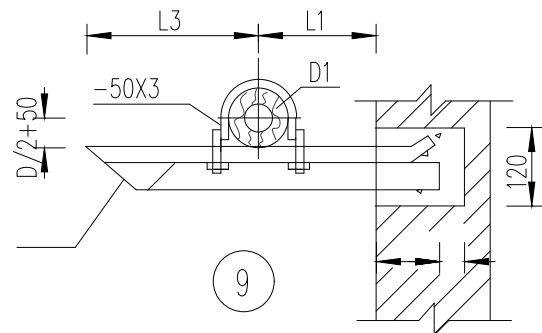
6



7

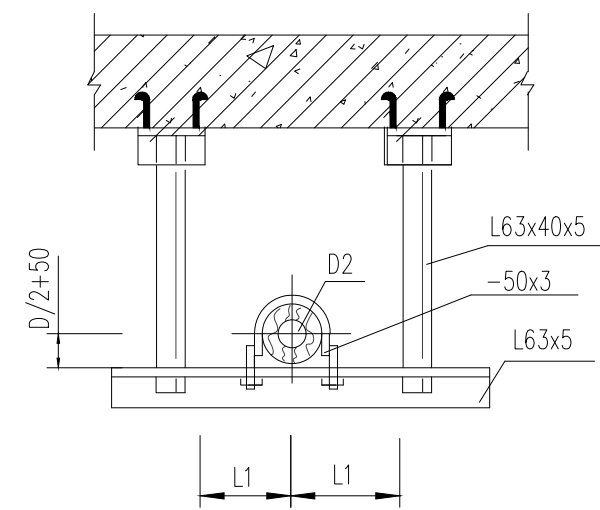


8

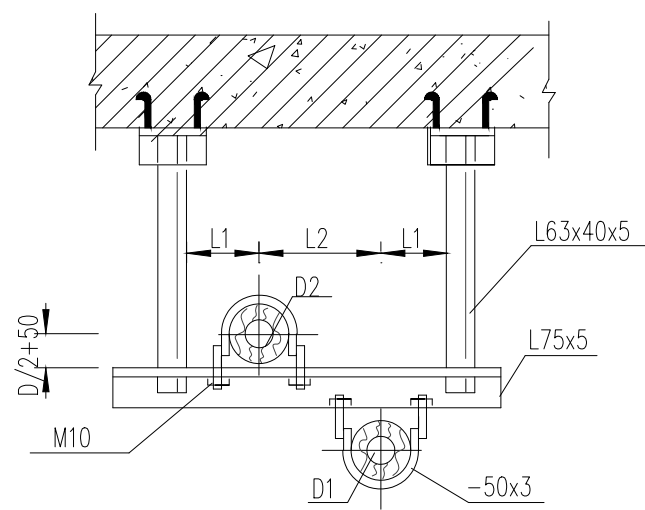


9

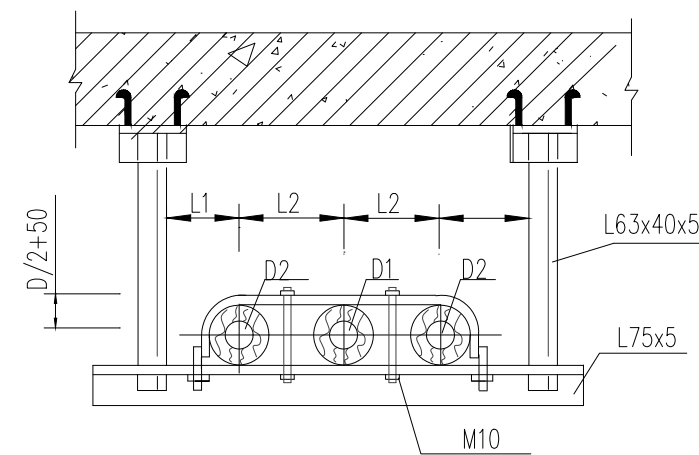
管径 mm		32	38	45	57	76	89	108	133	159	219
管地 热管	L1	100	100	110	120	130	130	150	160	180	220
	L2	180	200	210	220	230	250	270	290	310	300
	L3	50	50	60	60	70	80	90	110	130	150
地埋管	L1	150	150	150	170	180	180	200	220	250	250
	L2	150	160	180	200	200	200	250	280	290	350
	L3	100	100	120	120	130	150	160	180	190	200



10



11



12

管径		3	4	5	6	7	8	9
管地	X	D=32~108	L50x5	L50x5	L50x5	L50x5	L50x5	L50x5
	X	D=32~219	L63x5	L63x5	L70x6	L70x6	L70x6	L70x6
管地	Y	D=32~108	——	L50x5	L50x5	L50x5	——	——
	Y	D=32~219	——	L50x5	L50x5	L50x5	——	——

说明：1. 所有金属构件均须做防腐、防锈处理，木制构件经沥青中熬煮。  
2. 保温管道加固须垫方木，以免产生冷桥。

附注：

注册章

工程设计出图专用章

恒企工程技术集团有限公司  
■ 建筑设计：甲级 ■ 风景园林设计：乙级  
■ 城乡规划设计：乙级 ■ 市政工程设计：乙级  
■ 公路工程设计：丙级 ■ 工程咨询：乙级  
联系电话：0771-5605292  
投诉电话：15994346269

建设单位：  
恭城瑶族自治县西岭镇人民政府

项目名称：  
西岭镇新安村2025年集体经济  
发展仓储中心项目

子项目名称：

图纸名称：  
制冷管道支吊架大样图

审定人	杨金璋	杨金璋
项目负责人	张学军	张学军
审核人	蒋玉荣	蒋玉荣
专业负责人	蒋玉荣	蒋玉荣
校对	覃启航	覃启航
设计人	温会玲	温会玲

设计号：HQA2510016

专业：制 冷

设计阶段：施工图

比例：1:100 规格：A2

出图日期：2025. 07

图号：LS-06

版次：日期

A 2025. 07

二维码识别

版权所有，不得复制、套用。