

# 象山区中小学2025年暑期维修项目 宁远小学

## 建 筑 施 工 图

设计编号：25(s)-21-1

建筑工程项目业主：桂林市象山区教育局

建筑工程设计单位：桂林理工大学勘察设计研究院

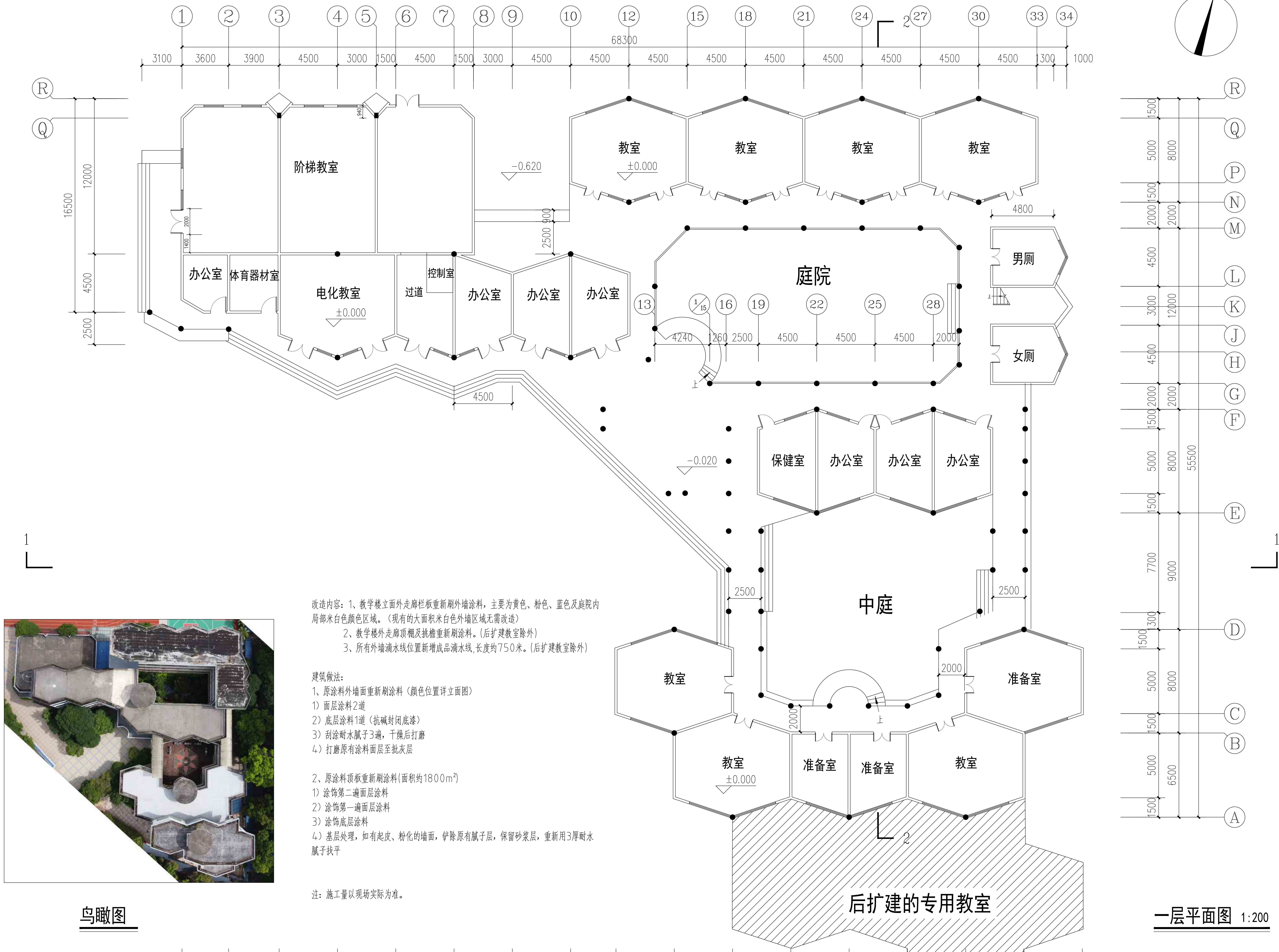
工程设计证书：乙级A245003875

2025 年 7 月

# 图 纸 目 录

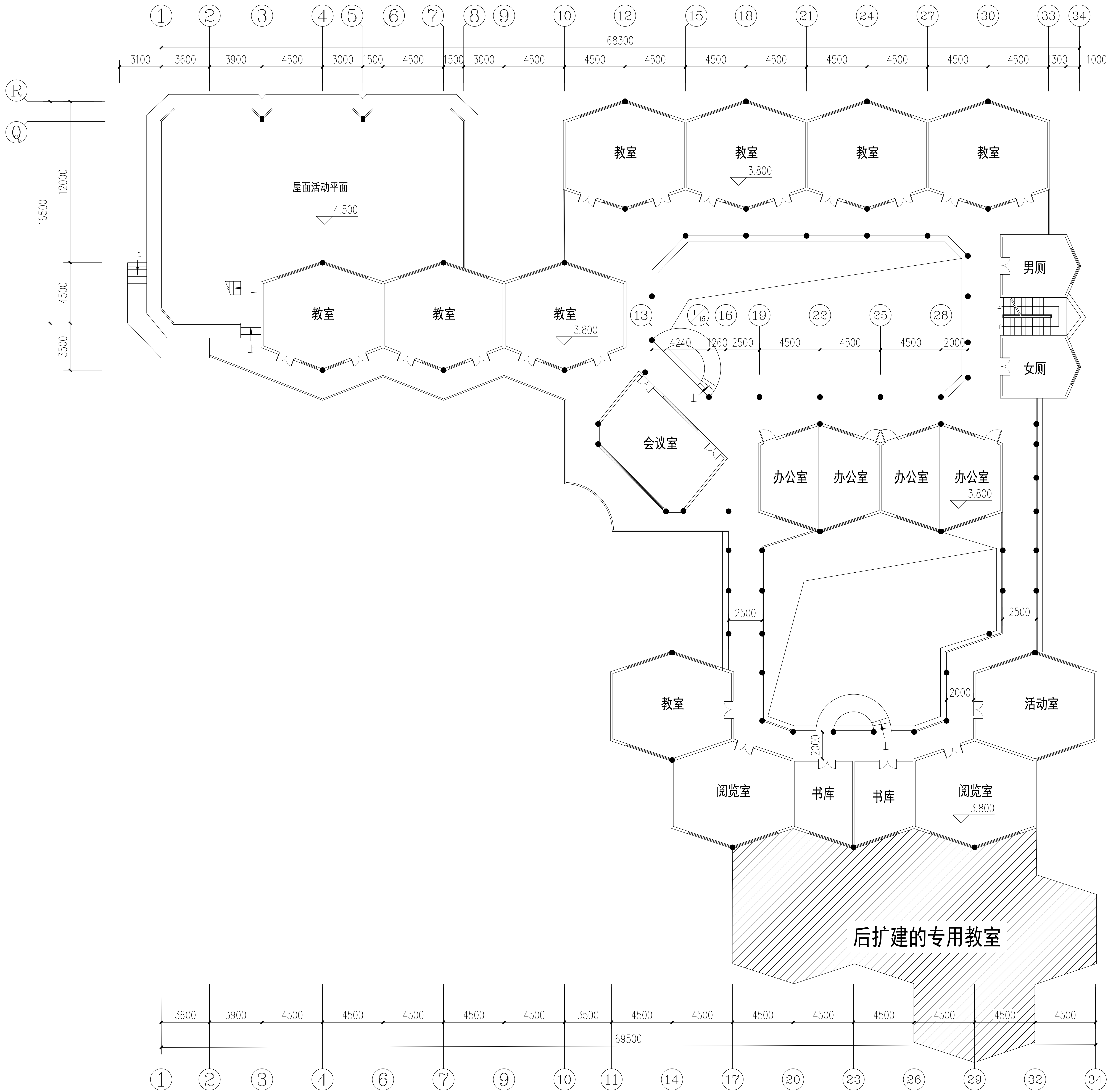
第 1 页 共 1 页

桂林理工大学 勘察设计院			工 程  名 称	象山区中小学2025年暑期维修项目 ——宁远小学		设计编号	25（s）21-1	
						日      期	2025. 07	
序 号	图 别	图 号	图   纸   名   称	张     数			图 幅	备   注
				新 设 计	利       用			
					旧图	标准		
1	施工图	/	封   面	1			A3	
2	施工图	/	目   录	1			A4	
3	施工图	第 01 张	一层平面图	1			A0	
4	施工图	第 02 张	二层平面图	1			A0	
5	施工图	第 03 张	三层平面图	1			A0	
6	施工图	第 04 张	四层平面图、屋面图	1			A0	
7	施工图	第 05 张	剖面图	1			A0	
8	施工图	第 06 张	立面图一	1			A0	
9	施工图	第 07 张	立面图二	1			A0	
10	施工图	第 08 张	立面图三	1			A1	
本 用 集 工 标 程 准 采 图		《工程做法》23J909;						



设计单位：			
桂林理工大学勘察设计院			
建筑工程乙级 编号A24003875 岩土工程勘察甲级 编号B245003875			
地址：桂林市建中路12号 桂林理工大学内 电话：0773-586846 传真：0773-586846			
附注：			
专业会签			
专业	姓名	日期	
结构			
给排水			
电气			
暖通			
出图章：			
注册执业章：			
项目负责人	李豫华	李豫华	
专业负责人	李红霞	李红霞	
审定人	金奇志	金奇志	
审核人	李豫华	李豫华	
校对	李红霞	李红霞	
设计人	李昭凌	李昭凌	
建设单位：			
桂林市象山区教育局			
项目名称：			
象山区中小学2025年暑期维修项目			
图名：			
一层平面图			
设计阶段	施工图	出图日期	2025.07
专业	建筑	比例	1:100
设计编号	25-01-01	第 1 页	共 8 页
版次	第一版		

1:200 建筑平面图



二层平面图 1:200

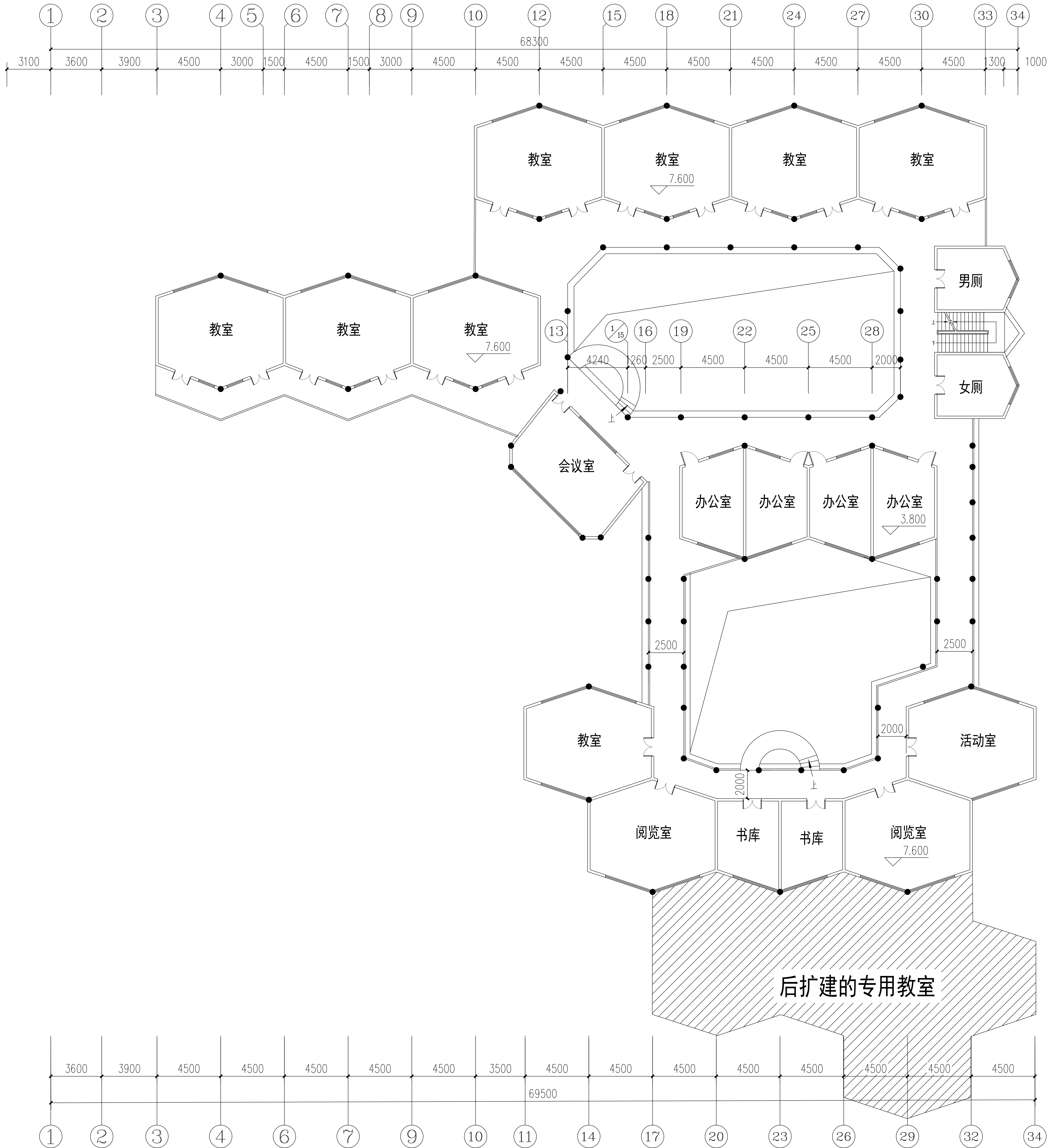
设计单位:  
桂林理工大学勘察设计院  
建筑工程乙级 编号A24003875  
岩土工程勘察甲级 编号B24503875  
地址: 桂林市建中路12号 桂林理工大学内  
电话: 0773-586846 传真: 0773-586846

附注:

专业会签			
专业	姓名	日期	
建筑			
结构			
给排水			
电气			
暖通			
出图章:			
注册执业章:			
项目负责人	李豫华	李红霞	李红霞
专业负责人	金奇志	金奇志	金奇志
审定人	李豫华	李豫华	李豫华
审核人	李豫华	李红霞	李红霞
校对	李红霞	李红霞	李红霞
设计	李红霞	李红霞	李红霞
建设单位: 桂林市教育局			
项目名称: 象山区中小学2025年暑期维修项目——宇远小学			
图名: 二层平面图			
设计阶段	施工图	出图日期	2025.07
专业	建筑	比例	1:100
设计编号	25-01-21-第2页共8页		
版次	第一版		

注: 本图仅供工程使用, 不得用于其他用途。

1:200 建筑平面图



三层平面图 1:200

设计单位:  
桂林理工大学勘察设计院  
建筑工程乙级 编号: A24003875  
岩土工程勘察甲级 编号: B245003875  
地址: 桂林市建中路12号 桂林理工大学内  
电话: 0773-586846 传真: 0773-586846  
附注:

专业会签			
专业	姓名	日期	
建筑			
结构			
给排水			
电气			
暖通			

出图章:

注册执业章:

项目负责人	李豫华	李红霞
专业负责人	金奇志	金奇志
审定人	李豫华	李豫华
审核人	李豫华	李红霞
校对	李红霞	李红霞
设计	李红霞	李红霞

建设单位:  
桂林市教育局

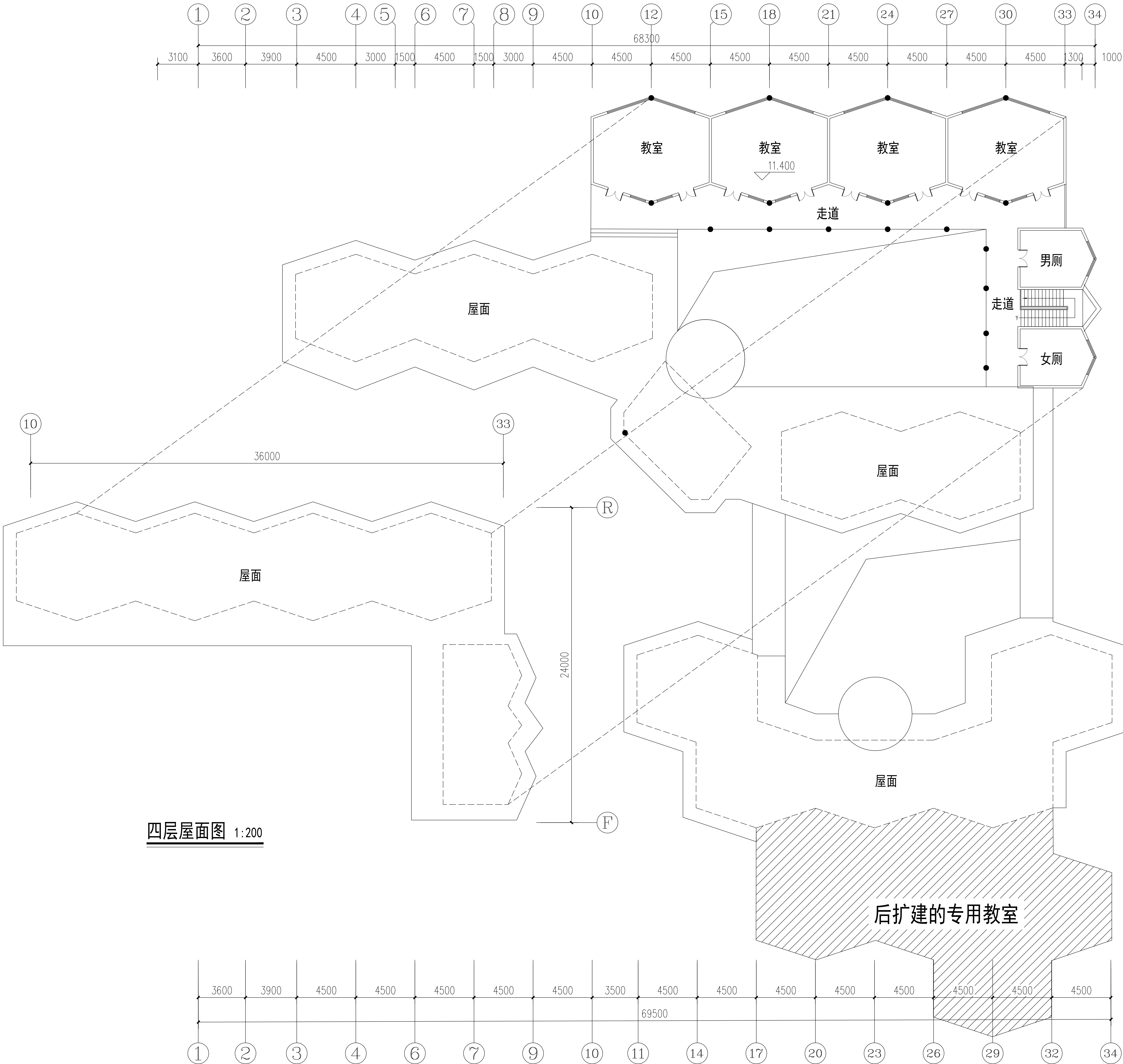
项目名称:  
象山区中小学2025年暑期维修项目  
——宁远小学

图名:  
三层平面图

设计阶段	施工图	出图日期	2025.07
专业	建筑	比例	1:100
设计编号	25-01-01 第 3 页 共 8 页		
版次	第一版		

注: 本图仅供工程使用, 不得用于施工。

1:200 建筑平面图



四层屋面图 1:200

四层平面图 1:200






三层屋面图 1:200

设计单位:  
桂林理工大学勘察设计院  
建筑工程乙级 编号: A24003875  
岩土工程勘察甲级 编号: B245003875  
地址: 桂林市建中路12号 桂林理工大学内  
电话: 0773-586846 传真: 0773-586846  
附注:

专业会签			
专业	姓名	日期	
建筑			
结构			
给排水			
电气			
暖通			
出图章:			
注册执业章:			
项目负责人	李红霞	李红霞	李红霞
专业负责人	金奇志	金奇志	金奇志
审核人	李红霞	李红霞	李红霞
校对	李红霞	李红霞	李红霞
设计人	李红霞	李红霞	李红霞
建设单位: 桂林市教育局			
项目名称: 象山区中小学2025年暑期维修项目——宇远小学			
图名: 四层平面图、屋面图			
设计阶段	施工图	出图日期	2025.07
专业	建筑	比例	1:100
设计编号	(S)-2025-第4页共8页		
版次	第一版		

注: 本图仅供工程使用, 不得用于施工。

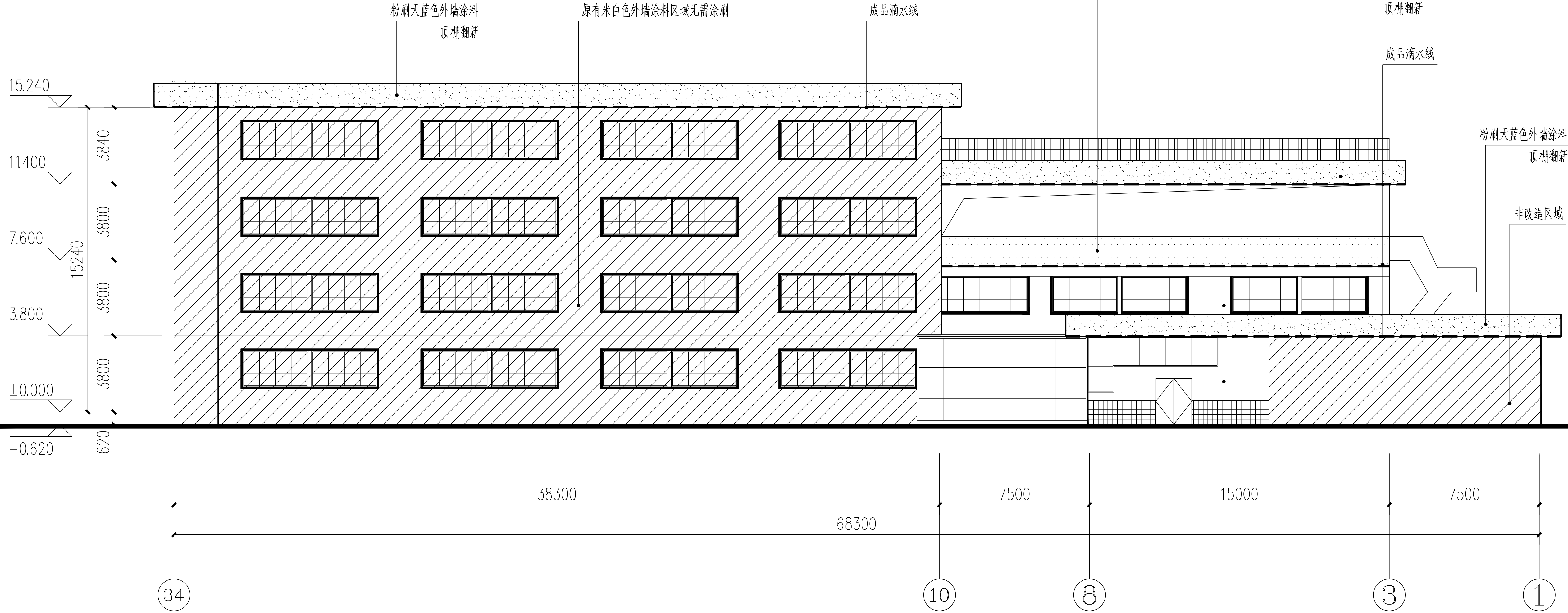


- 图例:
- |   |                         |
|---|-------------------------|
|  | 黄色外墙涂料(中国建筑色卡编号: 1493)  |
|  | 粉色外墙涂料(中国建筑色卡编号: 0373)  |
|  | 天蓝色外墙涂料(中国建筑色卡编号: 1593) |
|  | 米白色外墙涂料(中国建筑色卡编号: 0851) |
|  | 成品滴水线                   |

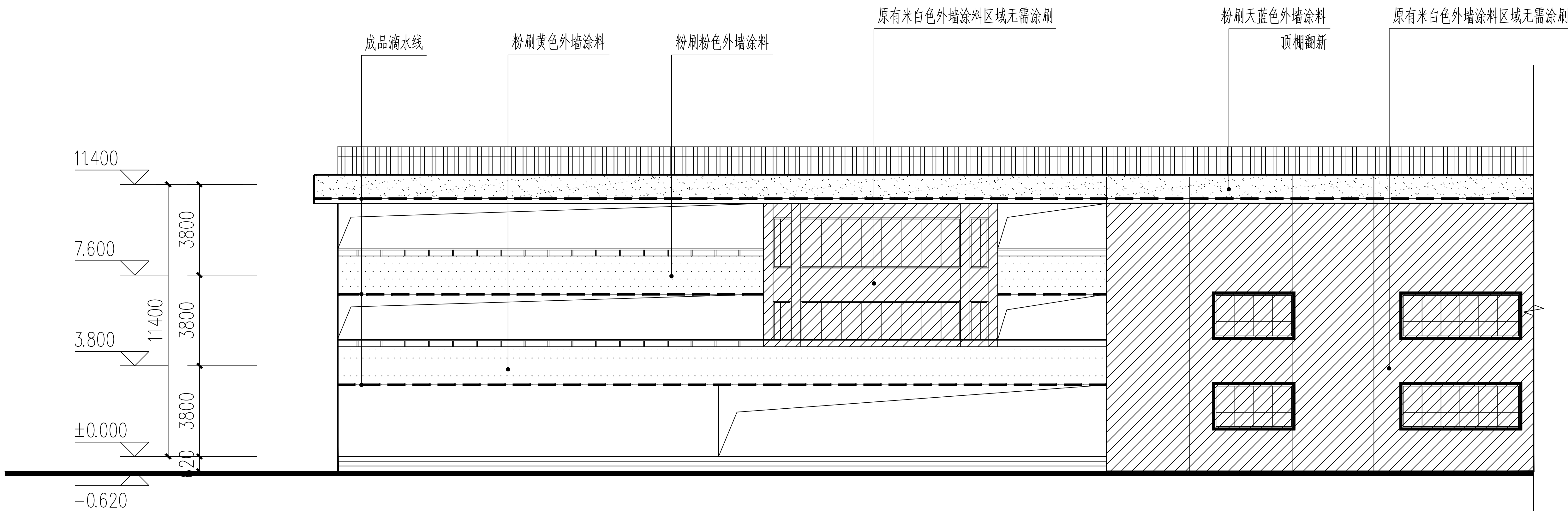
注：本图仅供工程使用，不得用于施工。



现状图



34~1轴立面图 1:200



正立面图 1:200

- 图例：
- 黄色外墙涂料(中国建筑色卡编号：1493)
  - 粉色外墙涂料(中国建筑色卡编号：0373)
  - 天蓝色外墙涂料(中国建筑色卡编号：1593)
  - 米白色外墙涂料(中国建筑色卡编号：0851)
  - 成品滴水线

设计单位：桂林理工大学勘察设计院  
建筑工程专业 编号：A24003875  
岩土工程勘察专业 编号：B24003875

地址：桂林市建中路12号 桂林理工大学内  
电话：0773-5896846 传真：0773-5896846

附注：

专业会签	专业	姓名	日期
设计	李红霞	李红霞	
审核	金奇志	金奇志	
校对人	李红霞	李红霞	
设计人	李红霞	李红霞	

注册执业章：

建设单位：桂林市教育局

项目名称：象山区中小学2025年暑期维修项目  
一宁远小学

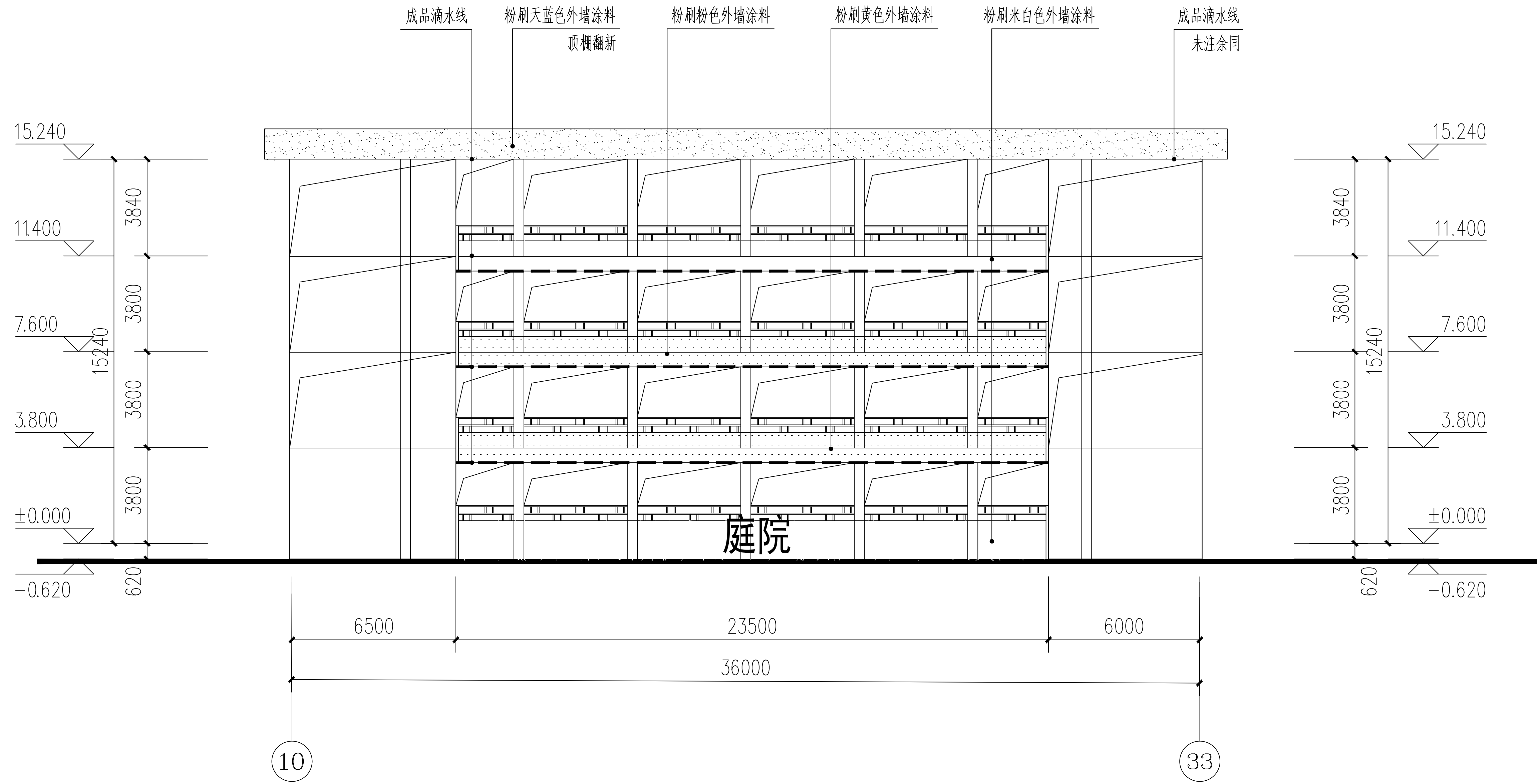
图名：立面图一

设计阶段：施工图 出图日期：2025.07  
专业建筑比例：1:100  
设计编号：25-01-01 第 6 页 共 8 页  
版次：第一版

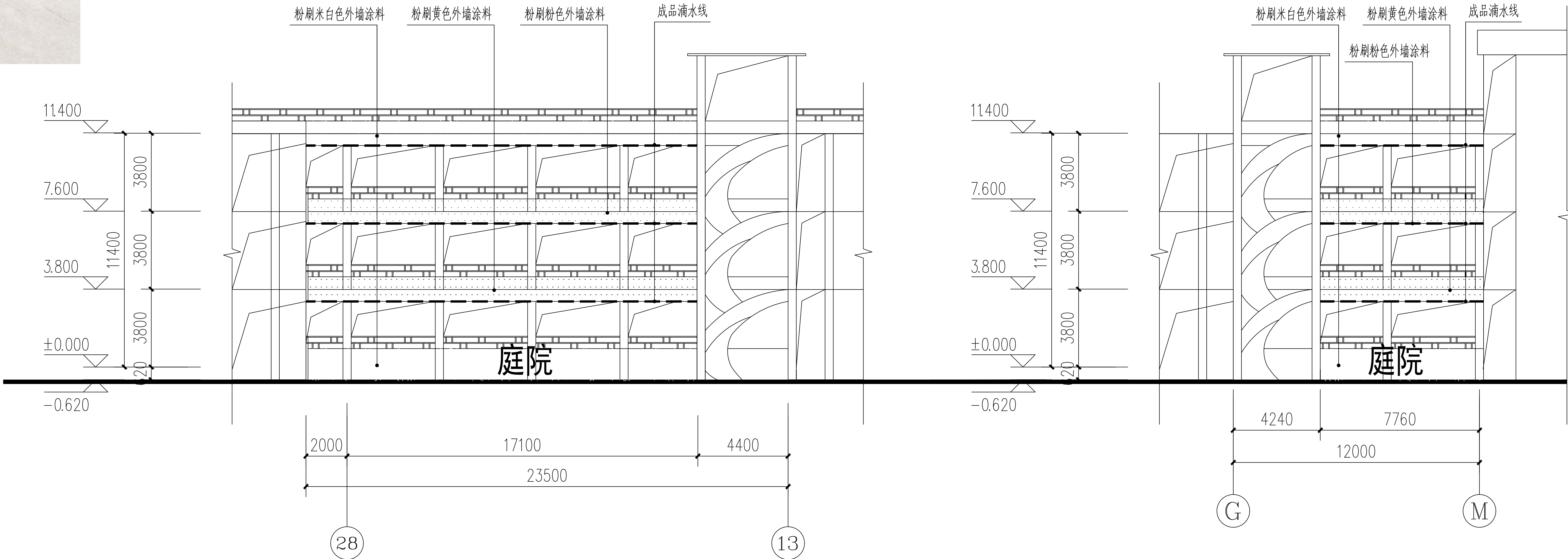
注：本图仅供工程使用，不得用于施工。



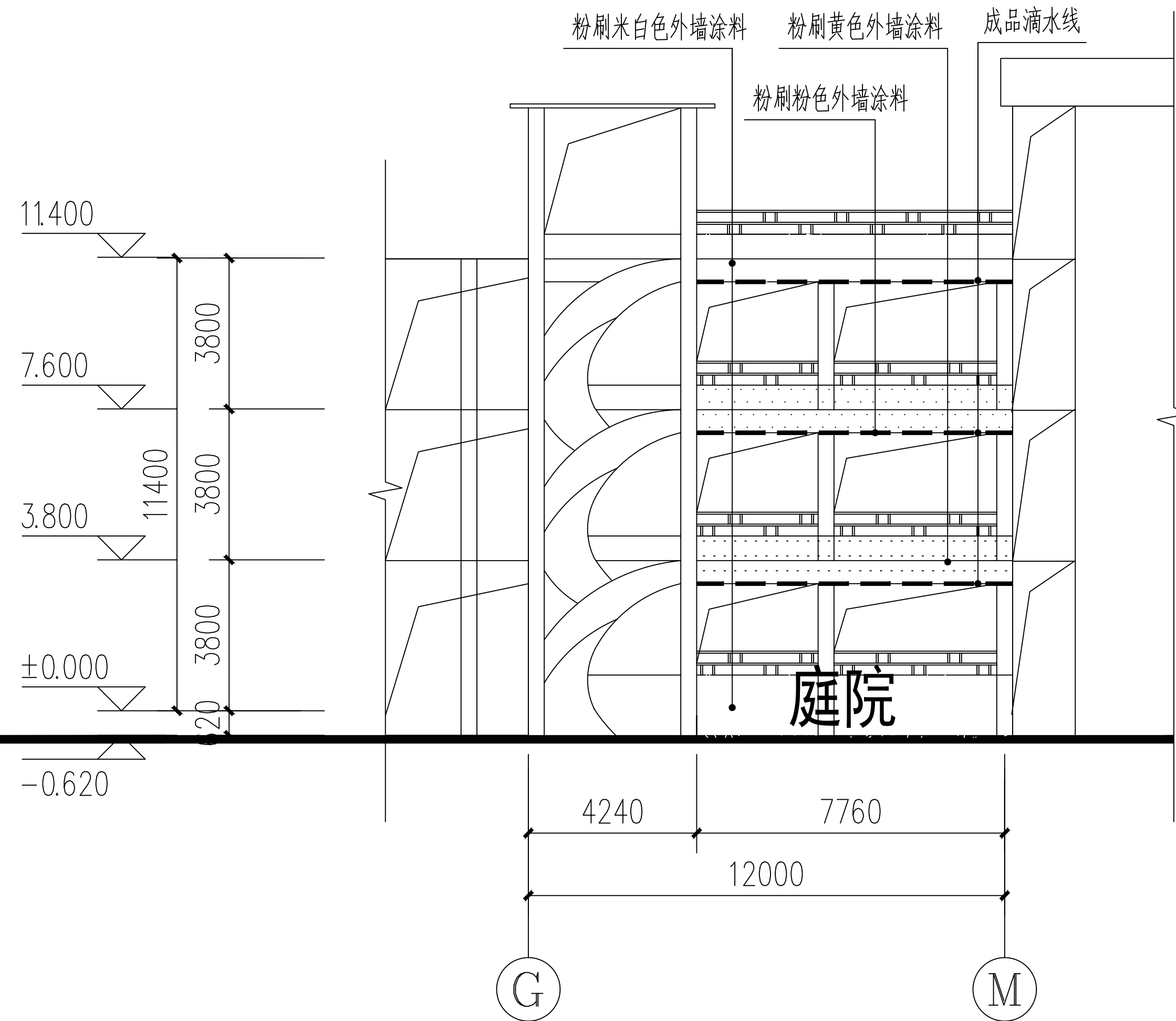
现状图



庭院立面图一 1:200



庭院立面图二 1:200

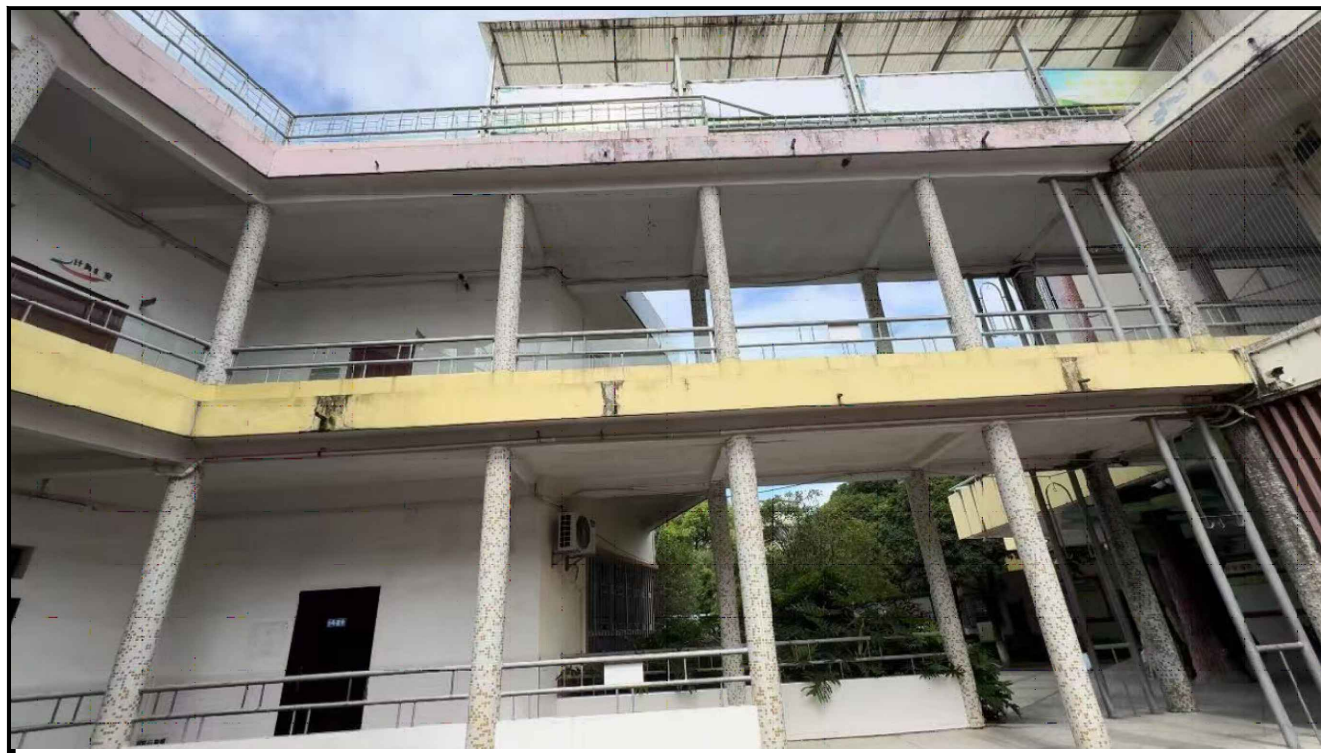


庭院立面图三 1:200

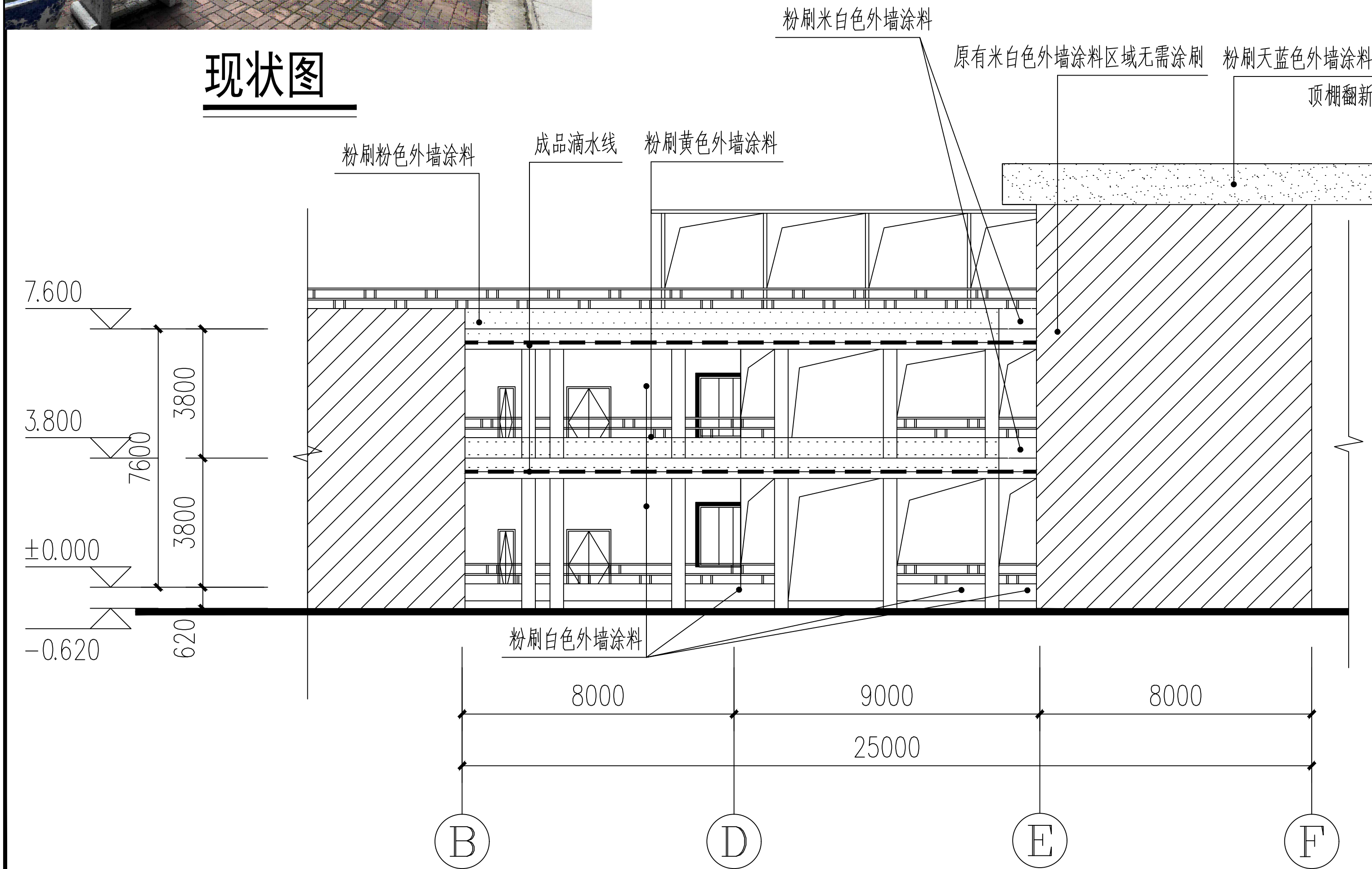
- 图例:
- 黄色外墙涂料(中国建筑色卡编号: 1493)
  - 粉色外墙涂料(中国建筑色卡编号: 0373)
  - 天蓝色外墙涂料(中国建筑色卡编号: 1593)
  - 米白色外墙涂料(中国建筑色卡编号: 0851)
  - 成品滴水线

设计单位:			
桂林理工大学勘察设计院			
建筑工程乙级 编号:A245003875			
岩土工程勘察甲级 编号:B245003875			
地址: 桂林市建中路12号 桂林理工大学内			
电话: 0773-5896846 传真: 0773-5896846			
附注:			
专业会签			
专业	姓名	日期	
结构			
给排水			
电气			
暖通			
出图章:			
注册执业章:			
项目负责人	李豫华	李红霞	李红霞
专业负责人	金奇志	金奇志	金奇志
审定人	李豫华	李豫华	李豫华
校对人	李红霞	李红霞	李红霞
设计人	李昭凌	李昭凌	李昭凌
建设单位:			
桂林市教育局			
项目名称:			
象山区中小学2025年暑期维修项目			
图名:			
立面图二			
设计阶段	施工图	出图日期	2025.07
专业	建筑	比例	1:100
设计编号	2025-07-01	第 2 页	共 8 页
版次	第一版		

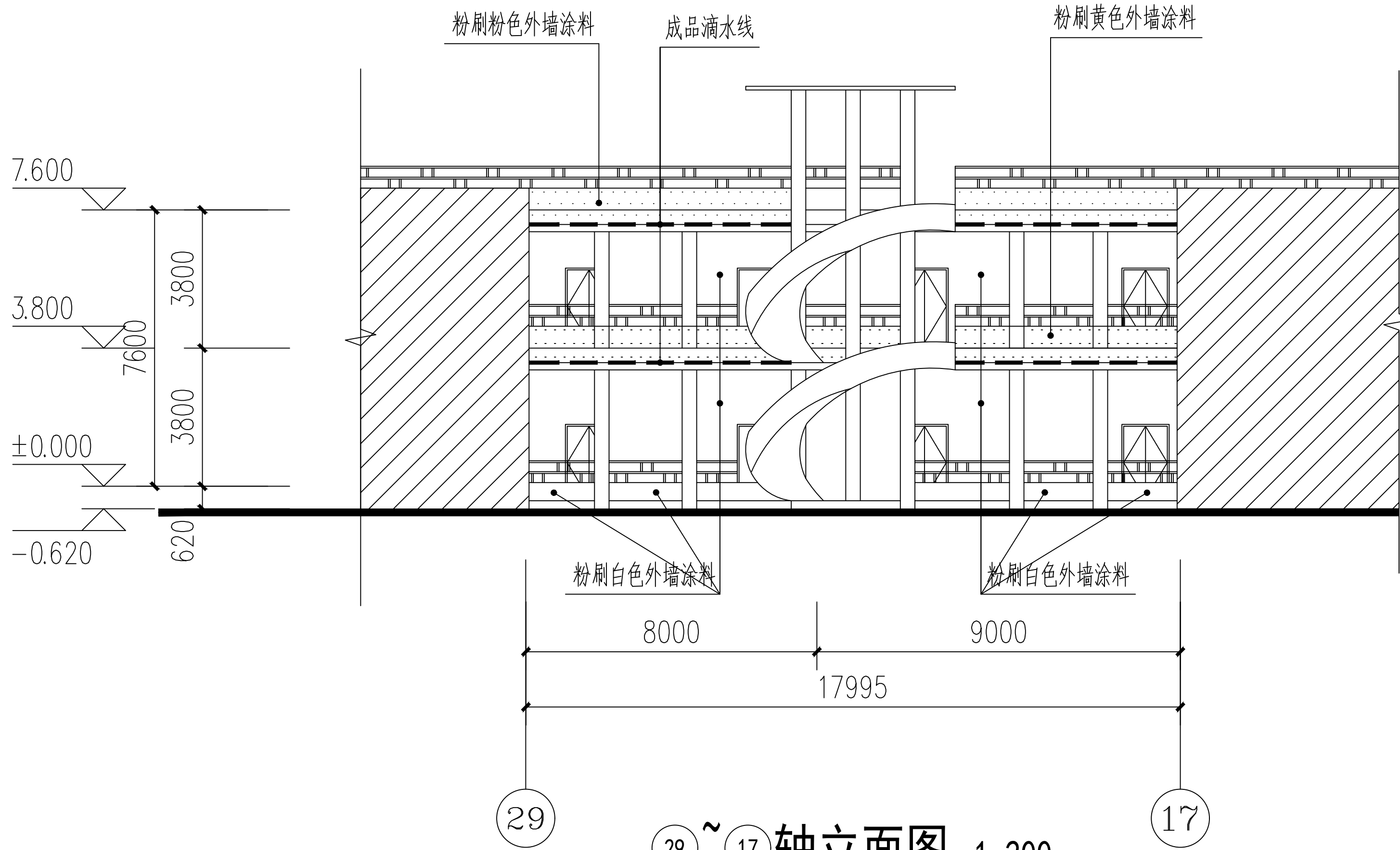
注：本图纸未经审图不得用于施工。



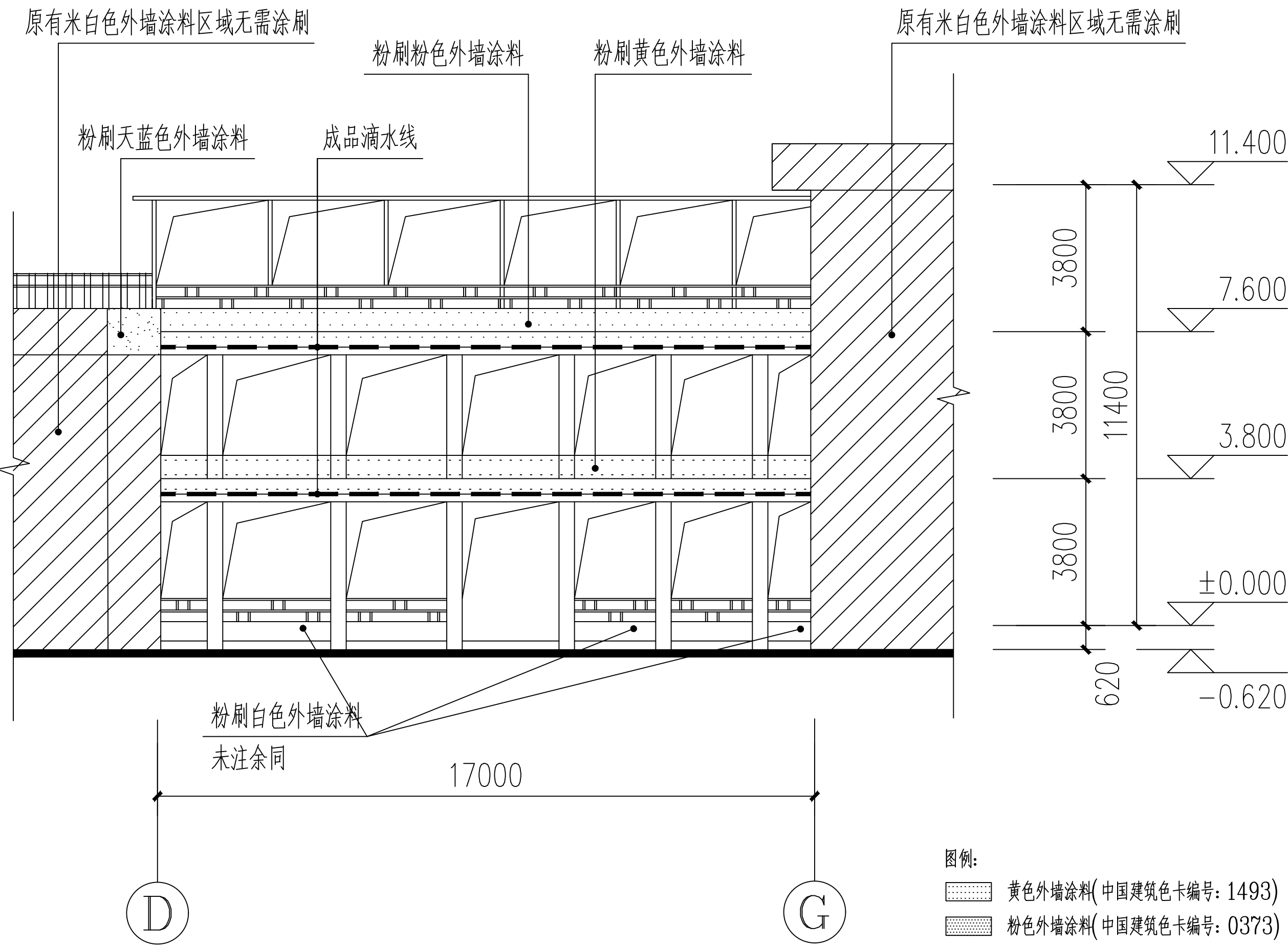
## 现状图



**(B)~(E)轴立面图 1:200**



**(29)~(17)轴立面图 1:200**



**(D)~(G)轴立面图 1:200**

图例:

- 黄色外墙涂料(中国建筑色卡编号: 1493)
- 粉色外墙涂料(中国建筑色卡编号: 0373)
- 天蓝色外墙涂料(中国建筑色卡编号: 1593)
- 米白色外墙涂料(中国建筑色卡编号: 0851)
- 成品滴水线

设计单位:

桂林理工大学勘察设计院

建筑工程乙级 编号:A245003875  
岩土工程勘察甲级 编号:B245003875

地址: 桂林市建干路12号 桂林理工大学内  
电话: 0773-5896846 传真: 0773-5896846

附注:

专业会签

专业	签	名	日	期
建				
结				
给				
排				
水				
电				
气				
暖				
通				

出图章:

注册执业章:

项目负责人	李豫华	李红霞
专业负责人	金奇志	金奇志
审定人	金奇志	金奇志
审核人	李豫华	李红霞
校对	李红霞	李红霞
设计	李红霞	李红霞

建设单位:

桂林市象山区教育局

项目名称:  
象山区中小学2025年暑期维修项目  
——宁远小学

图名:

立面图三

设计阶段	施工图	出图日期	2025.07
专业	建筑	比例	1:100
设计编号	25(s)-21-1	第 8 张	共 8 张
版 次		第 一 版	

注: 本图纸未经审图不得用于施工。