



# 建筑设计总说明

## 一、 设计依据

- 1.1 根据业主同意的设计方案。
- 1.2 根据业主获取的用地规划图（电子文件）。
- 1.3 根据业主提供的单体设计要求。
- 1.4 现行的国家有关建筑设计规范、规程和规定：

《建筑环境通用规范》GB 55016—2021

《建筑与市政工程防水通用规范》GB55030—2022

《建筑设计防火规范》GB50016—2014（2018年版）

《建筑内部装修设计防火规范》GB50222—2017

《建筑地面设计规范》GB50037—2013

《建筑工程建筑面积计算规范》GB 150353—2013

《工程建设标准强制性条文》房建建筑部分 2013年版

《建筑防火通用规范》GB55037—2022

《中南地区工程建设标准设计建筑图集》

《民用建筑设计统一标准》GB50352—2019

《建筑工程设计文件编制深度规定》2016年版

《民用建筑热工设计规范》GB50176—2016

《建筑外门窗气密、水密、抗风压性能分级及检测方法》GB/T7106—2019

《民用建筑通用规范》GB55031—2022

《民用建筑工程室内环境污染控制规范》GB 50325—2020

《建筑与市政工程无障碍通用规范》GB 55019—2021

《无障碍设计规范》(GB 50763—2012)

《民用建筑工程室内环境污染控制规范》GB 50325—2022

《室内空气质量标准》GB /T18883—2022

《民用建筑工程室内环境污染控制规范》GB 50325—2020

《建筑制图标准》GB T50104—2010

《建筑外墙防水工程技术规程》JGJ T235—2011

《建筑工程设计文件编制深度规定》[2016 版]

《房屋建筑制图统一标准》GB T50001—2017

其它相关国家规范

## 二、 项目概况

项 目 名 称	养老机构维修改造项目 厨房改造工程	建筑结构形式	框架
建设地点	梧州市社会福利院内养护楼	设计使用年限	50年
建设单位	梧州市社会福利院	设防烈度	6度
建筑性质	公共建筑	防水等级	二级
耐久等级	二级	建筑高度	3.6m
建筑层数	一层	总建筑面积	408.00㎡

## 三、 内装修工程

- 3.1 内装修工程执行《建筑内部装修设计防火规范》GB50222—2017，《建筑地面设计规范》GB50037—2013。
- 3.2 凡设有地漏房间楼、地面应做防水层，合成高分子防水涂料，刷基层处理剂一遍，图中未注明的房间做坡度者，均在地漏周围1m 范围内做1.0％坡度坡向地漏。有水房间的门、地面低于相邻地面不应超过15mm；
- 3.3 内装修选用的各项材料，均由施工单位制作样板和选材，经确认后进行封样，并据此进行验收。
- 3.4 住宅的外廊、室内回廊、内天井、阳台、上人屋面、平台、看台及室外楼梯等临空处应设置防护栏杆，栏杆应以坚固、耐久的材料制作。防护栏杆的高度应从可踏部位顶面起算，且净高不应小于1.30m。防护栏杆必须采用防止幼儿攀登和穿过的构造，当采用垂直杆件做栏杆时，其杆件净距离不应大于0.09m。
- 3.5 住宅使用的楼梯，当楼梯净宽度大于0.11m 时，必须采取防止幼儿攀登措施。楼梯栏杆应采取不易攀登的构造，当采用垂直杆件做栏杆时，其杆件净距不应大于0.11m
- 3.6 栏杆离地面或屋面0.10m 高度内不留空，做100高100宽20素混凝土翻边。
- 3.7 内墙作法：具体位置、做法详室内装修一览表。
- 3.8 楼、地面作法：具体位置、做法详室内装修一览表。
- 3.9 踢脚作法：具体位置、做法详室内装修一览表。
- 3.10 天棚、吊顶：具体位置、做法详室内装修一览表。
- 四 油漆涂料工程
- 4.1 木门油漆选用颜色具体由甲方与设计及施工方商定。
- 4.2 台阶、平台的扶手及防护栏杆选用颜色具体见各大样图，金属构件除锈后先刷一道防锈漆。

- 4.3 室内外各项露明金属件的油漆为刷防锈漆2 道后再做同室内外部位相同颜色的油漆，做法详15ZJ001涂201。
- 4.4 各项油漆均由施工单位制作样板，经确认后进行封样，并据此进行验收。

## 五、 建筑设备、施工程

- 5.1 灯具、消防挂箱、电表箱等影响美观的器具须经建设单位与设计单位确认样品后，方可批量

## 六、 室内工程防水

1、该室内工程防水等级为Ⅱ级□二级，室内工程防水做法如下表：

室内部位	防水等级	防水层	防水层数	室内部位	防水等级	防水层	防水层数
楼地面	□一级	□防水卷材□防水涂料□水泥基材料	3道	室内墙面	□一级	□防水卷材□防水涂料□水泥基材料	1道
	□二级	□防水卷材□防水涂料□水泥基材料	2道		□二级	□防水卷材□防水涂料□水泥基材料	1道

地面做法：1、8~10厚防滑地砖铺实拍平，水泥浆擦缝（400X400） 内墙面做法：1、8~10厚300X600陶瓷面砖  
2、20厚1：3干硬性水泥砂浆结合层，表面撒水泥粉  
3、LC7.5轻骨料混凝土（容重200~250kg/m）1%找坡。  
4、20厚掺防水剂的防水砂浆，分层抹压  
5、3.0 厚高聚物改性沥青防水卷材  
6、满铺0.5厚聚乙烯薄膜一层  
7、1.5mm厚CPR-JS聚合物水泥防水涂料，四周反上墙立面干区300mm高，湿区1800高。管根细部涂刷GPS反应粘密加强封膏  
8、20厚1:3水泥砂浆保护层  
9、拆除现状瓷砖地面：清扫干净后，素水泥浆一道

- 2、有防水要求的楼地面应设排水坡，并应坡向地漏或排水设施，排水坡度不应小于1.0％。采用整体装配式卫浴间的结构楼地面应采取防水措施。
- 3、用水空间与非用水空间楼地面交接处应有防止水流入非用水房间的措施。淋浴区墙面防水层翻起高度不应小于2000mm，且不低于淋浴喷头口高度。盥洗池盆等用水处墙面防水层翻起高度不小于1200mm。墙面其他部位泛水高度不应小于250mm。
- 4、潮湿空间的顶棚应设置防潮层或采用防潮材料。
- 5、室内工程的防水设计构造要求：地漏的管道根部应采取密封防水措施；穿过楼板或墙体的管道套管与管道间应采用防水密封材料嵌填密实；穿过楼板的防水套管应高出装饰完成面高度不小于20mm。
- 6、室内需进行防水设防的区域不应跨越变形缝等可能出现较大变形的部位。
- 7、室内工程防水构造：

7.1、防水材料：不得使用溶剂型防水涂料，长期浸水部位，不使用遇水膨胀防水材料。
  - 防水层不得渗漏，检验方法：在防水层完成后进行蓄水试验，楼地面蓄水高度≥20，蓄水时间≥24h。
  - 防水附加层：有防水要求处，在楼板与墙体、套管、烟道安装洞口处混凝土翻边等交接部位做高度不小于100mm、半径50mm圆弧形泛水，再涂刷基层处理剂或界面处理剂，同角处设防水附加层。

7.2、地漏、大便器、排水立管穿楼板管道根部，使用丙烯酸酯建筑密封胶或聚氨酯建筑密封胶嵌填；管根部、套管与穿墙管间缝隙及长期浸水部位，使用硅酮建筑密封胶（F类）嵌填；阴阳转角、施工缝、后浇带、穿墙孔洞四周等处加强建筑防水（加做防水涂膜或加做镀锌丝布二层，每边伸出不少于300mm宽）。

7.3、卫生间等设置有过水点的房间：墙面采用水泥基防水材料，楼地面采用防水涂料+水泥基防水材料组合方式。
  - 卫生间、盥洗池体采用泡结页岩多孔砖砌筑，内墙找平到每面各层抹灰采用防水砂浆，沿沿、管根部涂刷防水材料；楼（地）面与墙体交接处、转角处采用环保防水材料覆盖。
  - 水处理间等有水房间楼板四周除门洞外的隔墙下部，做与楼板同强度砂翻边，高于楼层面200mm，宽度同墙厚，与楼地面同时浇筑，振捣密实；楼地面均做防水，防水材料上翻250mm高。
  - 卫生间、盥洗等有水房间的墙面、顶棚防潮，同时与保温、瓷砖等基层结合。面层与地面交接处高墙处设置10X100mm凹槽做止水。
  - 贴面砖时墙内的保温层应采用聚氨酯防水砂浆满浆粘贴，并敷设镀锌丝网；套内设于底层或靠外墙、靠卫生间的壁柜内部应设防潮层。
  - 卫生间、盥洗、浴室楼地面设防水层，防水层在门口处上墙高度，向外延长500mm，两侧甩展宽度200mm。
  - 卫生间间楼、楼面及设防水，阴阳角根部增加防水层，做成小圆角；回填料选用轻骨料砼，不得采用松散材料。防水附加层施工前，先将基层清理干净，楼板与墙体、套管、气密安装洞口砂翻边等交接部位做高度120mm、半径100mm圆弧泛水，再涂刷基层处理剂或界面处理剂。
  - 竖管穿楼板处、洞口封堵支设模板，孔洞周边凿毛，泡水湿润，高于原设计强度一个等级的防水砂浆分两次浇灌、捣实，且养护14d，设防腐铜套管，采用止水节施工法，外加止水圈，超出楼面完成面50，并与铜管修整，套管比竖管大两个规格，间空均匀，套管口、同墙采用防水密封材料（弹性密封胶）密封。管根四周设阻水台50mm高，做法参11J930第N13和C，根部增加防水层，防水层沿套管上翻超过套管上口250mm，避免破坏防水层。
  - 卫洗采用同层排水，在楼地面暗敷时，不直接敷在楼（地）面结构层、找平层内，敷设在楼地面垫层或填充层内的给水管道外径不应小于25mm，管材为塑料、金属与塑料复合管，不采用卡套式卡环接头，中途不设连接配件，两端封口严密。
  - 卫、外廊有防水要求楼面采取不吸水、易冲洗、防滑面层材料，门口设置上积水外溢的门槛或高差，低于相等楼面30/20mm（无障碍为15），设排水坡1％，坡向集水坑、地漏、排水沟。地漏或排水沟、集水区周围500mm范围内找坡5％，确保为最低处，安装标高比相等楼面低6mm以上，保证排水畅通。
  - 游楼地面敷设管道进入有水房间处，沿隔墙外侧抬高至防水层上反高度上再穿隔墙进入。

a、楼板留洞周边设与楼板同强度砂阻水台50mm宽120mm高，与楼板一起现浇，竖管安装完毕后，用C20细石砼填缝，周边做30X30mm倒角，进行闭水实验；与楼面相交接处200mm宽250mm高防水层1.5mm厚；并做外墙面镀锌丝网抹灰（网孔12.7X12.7mm，丝0.9mm，伸入墙内200mm/150mm）。

c、上人屋面的细部、排气道屋顶风帽的出口，高出屋面面层2m，断面尺寸根据层数确定，厨房排气道接口直径150mm，排气道接口部位安装支管接口配件，卫生间排气道接口直径80mm。
- 8、排水：有排水要求的楼（地）面面层找坡1％，以地漏方为中心、周围500范围内向地漏/坑（最低标高处）方向找坡5％，门口处楼（地）面标高低于相等无防水要求房间同楼（地）面不小于20mm。装水表管井内设排水地漏，详水施专业图。
- 9、室内工程防水施工要求：

管根、地漏与基层交接部位应进行防水密封处理；墙面装饰层应与防水层粘结牢固；室内装修改造施工应保证防水层完整，出现损坏时应修补。

## 七、 建筑防潮

- 1、墙体防潮、防水：本工程砌筑外墙室外地面以上、室内地面垫层（位于室内地坪下0.06m处）处设置连续的水平防潮层，钢筋混凝土部位不做；室内相等地面有高差时，在高差处贴邻土壤一侧加设防潮层；有防潮要求的室内墙面设防潮层，防潮层做法采用1:2水泥砂浆（20mm）掺防水重量5%的防水涂料。有防水要求的室内墙面埋水面、有取水点的墙面均采取防水措施，防水层做法同本说明·第七章·相关要求。
- 2、直接接触土壤的结构板面防潮：

3、结构板上回填面防潮
  - M15或1:2水泥砂浆（20mm）抹灰；
  - 点粘石油沥青低黏油毡或聚乙烯膜（0.4mm）一层；
  - SBS改性沥青/自粘聚合物改性沥青/自粘合成高分子等防水卷材（无胎体1.5mm/改性沥青聚乙烯3mm）；
  - 1:2水泥砂浆（20mm）找平；
- 4、卫生间等潮湿房间顶棚应设防潮层，防潮层采用聚合物水泥防水涂料或防水涂料，上述潮湿房间的吊顶，应采用防水或防潮材料面层，并采取防结露、防滴水及排放冷凝水的措施。

- 1.8、混凝土结构蓄水类工程完工后，应进行水池满池蓄水试验，蓄水时间不应小于24h。

- 2、防水工程运行维护：

2.1、应保存与防水工程相关的竣工图纸和竣工资料，保存期限不应少于工程防水设计工作年限。运行维护单位更替时，相关资料和图纸应同时移交。

2.2、应建立防水工程维护管理制度，并应定期巡检和维护；地下工程和蓄水类工程应建立渗漏应急预案。

2.3、工程发生渗漏时，应进行现场检查，确定渗漏原因，制定维修方案，并在治理完成后进行专项验收，应建立防水维修档案，保证维修质量可追溯。

2.4、维修后防水层的防水性能、整体强度、与下层粘结强度和耐久性等指标应满足设计要求，渗漏水治理使用的材料应符合环保要求。

2.5、建筑与市政工程使用期间应确保排水通道畅通且不应损伤防水系统；防水工程维修材料和工艺之间不应产生有害的物理和化学作用。

2.6、现场防水维护或维修作业，应制定高空作业、动火和有限空间作业的安全质量保证措施，阵风5级及以上时，不应进行户外高空作业及动火作业。

## 九、 其他

- 1、该建筑工程防水说明中有关构造做法与·工程构造做法表·不一致时，应以·工程构造做法表·及·节点构造大样·中的做法为准。
- 2、该建筑工程防水做法除符合本设计文件外，还需满足《建筑与市政工程防水通用规范》及国家和地方其他现行规范、规定及标准的相关要求。
- 3、本设计文件需经当地建设行政主管部门及施工图审查批准通过后，方可作为施工依据。

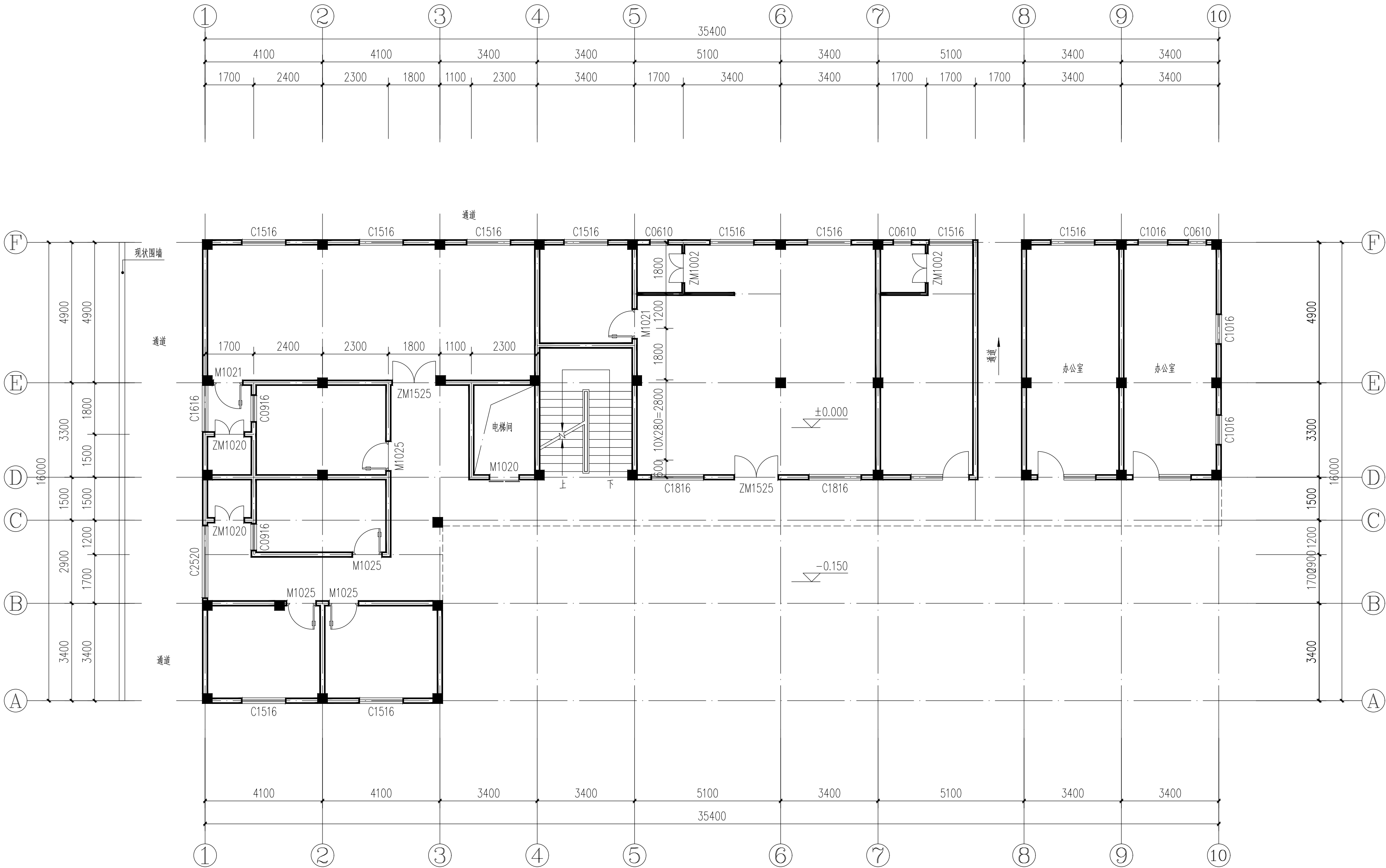
## 十、 工程装饰装修做法一览表

工程做法一览表			
编号	名称	工程用料做法	附注
楼地面	□ 防滑地砖	1、8~10厚防滑地砖铺实拍平，水泥浆擦缝（800X800/400X400） 2、20厚1：3干硬性水泥砂浆结合层，表面撒水泥粉 3、素水泥浆一道 4、拆除现状瓷砖地面：原有防水层、结构层保留。清扫干净	更衣间、厨房、消毒间、通道 分餐间、切配间、清洗区 污洗区
	□ 陶瓷内墙面 有水房间	1、6~10厚300X600陶瓷面砖 2、5厚DP-M15水泥砂浆保护 3、1.5厚聚合物水泥防水涂料Ⅱ型满布 4、素水泥浆一遍（掺801胶水重5%）或专用界面剂一道 5、15厚DP-M15水泥防水砂浆 6、满挂镀锌电焊钢丝网（φ0.9*12.7*12.7），使用水泥钉钉住 7、拆除原内墙1.8m以下瓷砖墙面，1.8m以上腻子层：清理基层	更衣间、厨房、消毒间、通道 分餐间、切配间、清洗区 污洗区（有水房间）
内墙做法	□ 陶瓷内墙面 无水房间	1、6~10厚300X600陶瓷面砖（到顶） 2、15厚DP-M15聚合物水泥砂浆 3、素水泥浆一遍（掺801胶水重5%）或专用界面剂一道 4、5厚抗裂砂浆 5、满挂镀锌电焊钢丝网（φ0.9*12.7*12.7），使用水泥钉钉住 6、拆除原内墙1.8m以下瓷砖墙面，1.8m以上腻子层：清理基层	餐厅、走道
	顶棚做法	1、钢筋混凝土底板面，基层清理（露出的铁钉、铁丝及个别露筋点作防锈处理） 2、3厚1:0.5:2.5水泥石膏砂浆找平 3、封底漆一道（干燥后再做涂料） 4、配套金属龙骨 5、铝合金吊顶面板（600X600）	所有房间
顶棚	□ 石粉漆涂料顶棚	1、铲除原顶棚抹灰层、腻子层清扫表面干净。 2、素水泥浆一道（内掺建筑胶） 3、3厚聚合物防水砂浆找平 4、封底漆一道（干燥后再做涂料） 5、表面喷或刷石粉漆两遍	外走道顶棚









一层现状平面图 1:100  
说明: 本层高H=3.6M

会签 COORDINATION		
建筑 ARCH.	霍 萍	霍萍
结构 STRUCT.	钟鸣明	钟鸣明
给排水 PLUMBING	宋丽敏	宋丽敏
暖通 HEAT.	刘仕宽	刘仕宽
电气 ELEC.	韦胜钦	韦胜钦

本设计文件经编制人签字盖章后方可有效, 未经审查人签字盖章不得用于施工。  
本图尺寸均以标注为准, 不得量取图面尺寸施工。  
如有任何不妥事宜, 请在施工前与设计师沟通。



广西华壹建筑设计有限公司

Guangxi Huayuan Architectural Design Co., Ltd.

工程设计资质证书编号: A245016761

建筑行业(建筑工程) 甲级

市政行业(桥梁工程、给水工程、排水工程、道路工程) 专业乙级

公路行业(公路) 专业丙级、工程咨询

城乡规划编制乙级 桂自资规乙字23450024

中国(广西)自由贸易试验区南宁片区平乐大道18号五象新城中心2号楼十六层

电话: TEL: 0771-2620988

项目负责人 PROJECT MANAGER	霍 萍	霍萍
专业负责人 DISCIPLINES CHIEF	霍 萍	霍萍
审 定 APPROVED BY	周国文	周国文
审 核 EXAMINED BY	欧云韬	欧云韬
校 对 CHECKED BY	梁丽红	梁丽红
设 计 DESIGNED BY	霍 萍	霍萍

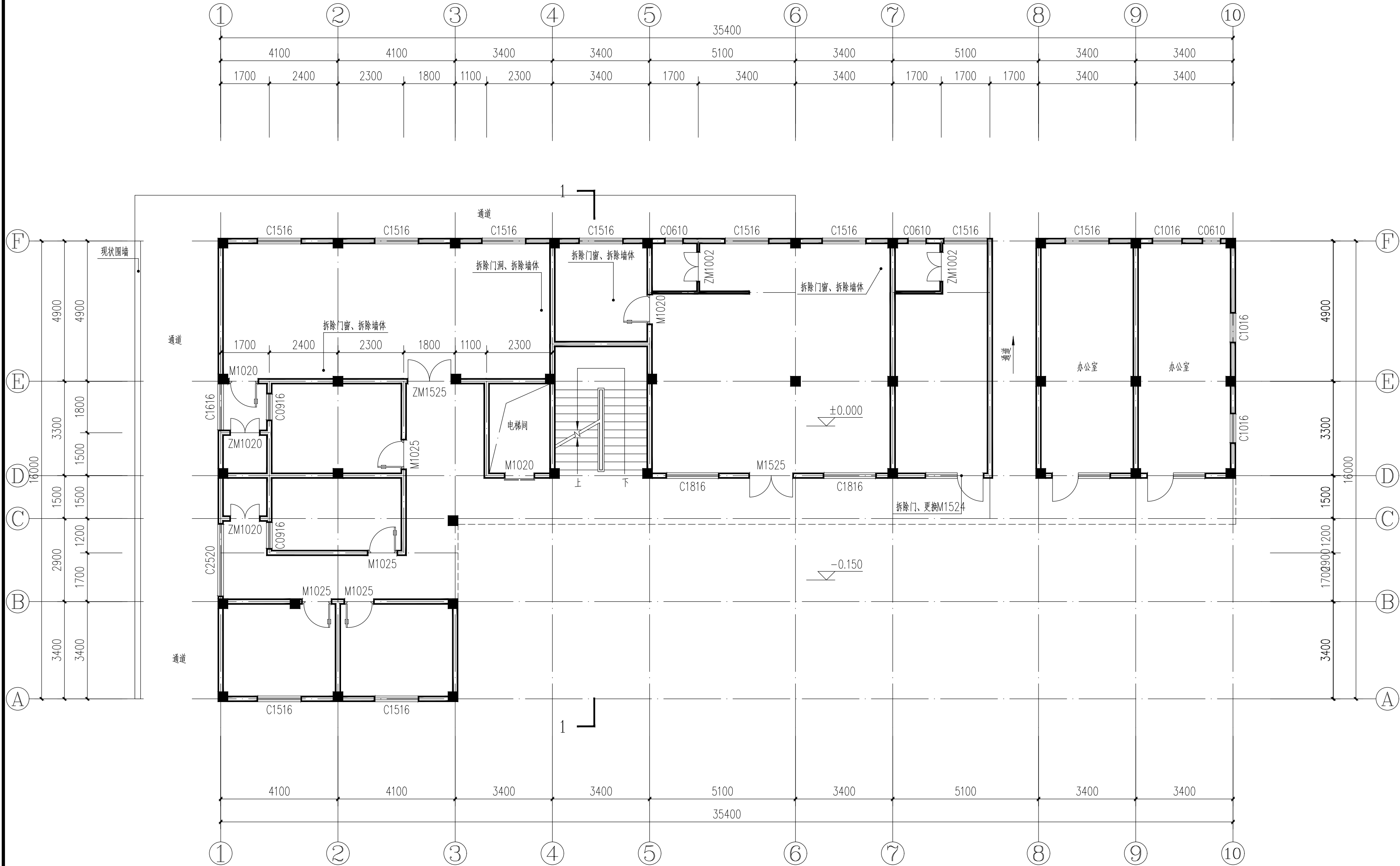
建设单位 CLIENT	梧州市社会福利院
----------------	----------

项目名称 PROJECT NAME	养老机构维修改造项目
----------------------	------------

子项名称 SUBITEM NAME	厨房改造工程
----------------------	--------

图 名 DRAWING TITLE	一层现状平面图
----------------------	---------

工程编号 PROJECT NO.	HYAD-202501396
日 期 DATE	2025. 10
比 例 SCALE	1:100
专 业 DISCIPLINES	建筑
设计阶段 DESIGN STATUS	施工图
版 次 EDITION	第一版
图 号 DRAWING NO.	JZ-001



一层拆除墙体、拆除门窗平面图 1:100

说明：本层高H=3.6M

会签		
COORDINATION		
建筑	霍萍	霍萍
ARCH		
结构	钟鸣明	钟鸣明
STRUCT		
给排水	宋丽敏	宋丽敏
PLUMBING		
暖通	刘仕宽	刘仕宽
HEAC		
电气	韦胜钦	韦胜钦
ELEC		

本设计文件经编制人签字盖章后方可有效，未经审查人签字不得用于施工。  
本图尺寸均以标注为准，不得量图施工。  
如有任何不妥事宜，请在施工前与设计人联系。



广西华壹建筑设计有限公司

Guangxi Huayuan Architectural Design Co., Ltd.

工程设计资质证书编号 A245016761


建筑行业（建筑工程）甲级

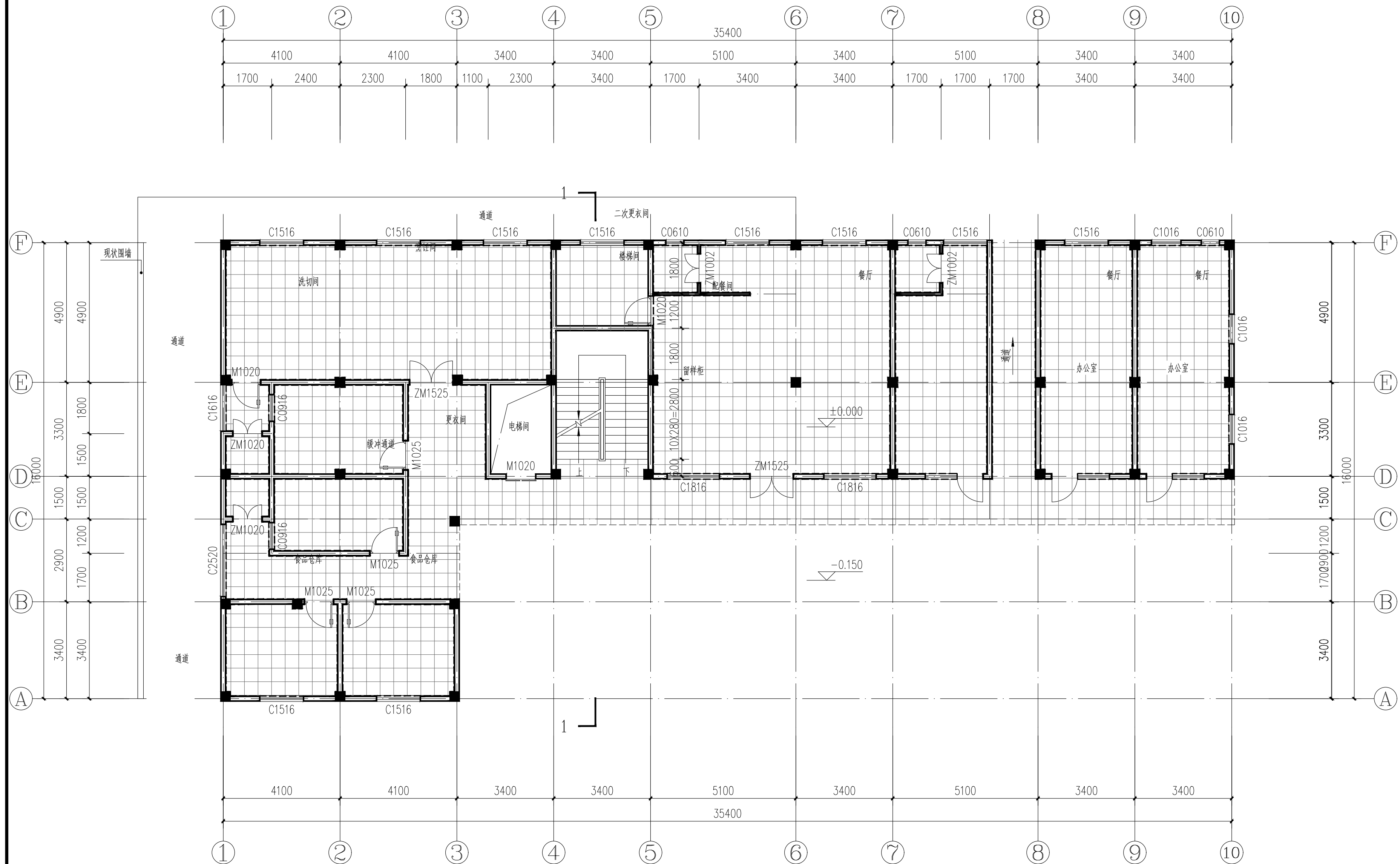
市政行业（桥梁工程、给水工程、排水工程、道路工程）专业乙级

公路行业（公路）专业丙级、工程咨询



城乡规划编制乙级 桂自资规乙字23450024

中国（广西）自由贸易试验区南宁片区平乐大道13号五象新城中心2号楼十六层  
458221 458222 458223 458224 458225 458226 458227 458228 458229 458230 458231 458232 458233 458234 458235 458236 458237 458238 458239 458240 458241 458242 458243 458244 458245 458246 458247 458248 458249 458250 458251 458252 458253 458254 458255 458256 458257 458258 458259 458260 458261 458262 458263 458264 458265 458266 458267 458268 458269 458270 458271 458272 458273 458274 458275 458276 458277 458278 458279 458280 458281 458282 458283 458284 458285 458286 458287 458288 458289 458290 458291 458292 458293 458294 458295 458296 458297 458298 458299 458300 458301 458302 458303 458304 458305 458306 458307 458308 458309 458310 458311 458312 458313 458314 458315 458316 458317 458318 458319 458320 458321 458322 458323 458324 458325 458326 458327 458328 458329 458330 458331 458332 458333 458334 458335 458336 458337 458338 458339 458340 458341 458342 458343 458344 458345 458346 458347 458348 458349 458350 458351 458352 458353 458354 458355 458356 458357 458358 458359 458360 458361 458362 458363 458364 458365 458366 458367 458368 458369 458370 458371 458372 458373 458374 458375 458376 458377 458378 458379 458380 458381 458382 458383 458384 458385 458386 458387 458388 458389 458390 458391 458392 458393 458394 458395 458396 458397 458398 458399 458400 458401 458402 458403 458404 458405 458406 458407 458408 458409 458410 458411 458412 458413 458414 458415 458416 458417 458418 458419 458420 458421 458422 458423 458424 458425 458426 458427 458428 458429 458430 458431 458432 458433 458434 458435 458436 458437 458438 458439 458440 458441 458442 458443 458444 458445 458446 458447 458448 458449 458450 458451 458452 458453 458454 458455 458456 458457 458458 458459 458460 458461 458462 458463 458464 458465 458466 458467 458468 458469 458470 458471 458472 458473 458474 458475 458476 458477 458478 458479 458480 458481 458482 458483 458484 458485 458486 458487 458488 458489 458490 458491 458492 458493 458494 458495 458496 458497 458498 458499 458500 458501 458502 458503 458504 458505 458506 458507 458508 458509 458510 458511 458512 458513 458514 458515 458516 458517 458518 458519 458520 458521 458522 458523 458524 458525 458526 458527 458528 458529 458530 458531 458532 458533 458534 458535 458536 458537 458538 458539 458540 458541 458542 458543 458544 458545 458546 458547 458548 458549 458550 458551 458552 458553 458554 458555 458556 458557 458558 458559 458560 458561 458562 458563 458564 458565 458566 458567 458568 458569 458570 458571 458572 458573 458574 458575 458576 458577 458578 458579 458580 458581 458582 458583 458584 458585 458586 458587 458588 458589 458590 458591 458592 458593 458594 458595 458596 458597 458598 458599 458600 458601 458602 458603 458604 458605 458606 458607 458608 458609 458610 458611 458612 458613 458614 458615 458616 458617 458618 458619 458620 458621 458622 458623 458624 458625 458626 458627 458628 458629 458630 458631 458632 458633 458634 458635 458636 458637 458638 458639 458640 458641 458642 458643 458644 458645 458646 458647 458648 458649 458650 458651 458652 458653 458654 458655 458656 458657 458658 458659 458660 458661 458662 458663 458664 458665 458666 458667 458668 458669 458670 458671 458672 458673 458674 458675 458676 458677 458678 458679 458680 458681 458682 458683 458684 458685 458686 458687 458688 458689 458690 458691 458692 458693 458694 458695 458696 458697 458698 458699 458700 458701 458702 458703 458704 458705 458706 458707 458708 458709 458710 458711 458712 458713 458714 458715 458716 458717 458718 458719 458720 458721 458722 458723 458724 458725 458726 458727 458728 458729 458730 458731 458732 458733 458734 458735 458736 458737 458738 458739 458740 458741 458742 458743 458744 458745 458746 458747 458748 458749 458750 458751 458752 458753 458754 458755 458756 458757 458758 458759 458760 458761 458762 458763 458764 458765 458766 458767 458768 458769 458770 458771 458772 458773 458774 458775 458776 458777 458778 458779 458780 458781 458782 458783 458784 458785 458786 458787 458788 458789 458790 458791 458792 458793 458794 458795 458796 458797 458798 458799 458800 458801 458802 458803 458804 458805 458806 458807 458808 458809 458810 458811 458812 458813 458814 458815 458816 458817 458818 458819 458820 458821 458822 458823 458824 458825 458826 458827 458828 458829 458830 458831 458832 458833 458834 458835 458836 458837 458838 458839 458840 458841 458842 458843 458844 458845 458846 458847 458848 458849 458850 458851 458852 458853 458854 458855 458856 458857 458858 458859 458860 458861 458862 458863 458864 458865 458866 458867 458868 458869 458870 458871 458872 458873 458874 458875 458876 458877 458878 458879 458880 458881 458882 458883 458884 458885 458886 458887 458888 458889 458890 458891 458892 458893 458894 458895 458896 458897 458898 458899 458900 458901 458902 458903 458904 458905 458906 458907 458908 458909 458910 458911 458912 458913 458914 458915 458916 458917 458918 458919 458920 458921 458922 458923 458924 458925 458926 458927 458928 458929 458930 458931 458932 458933 458934 458935 458936 458937 458938 458939 458940 458941 458942 458943 458944 458945 458946 458947 458948 458949 458950 458951 458952 458953 458954 458955 458956 458957 458958 458959 458960 458961 458962 458963 458964 458965 458966 458967 458968 458969 458970 458971 458972 458973 458974 458975 458976 458977 458978 458979 458980 458981 458982 458983 458984 458985 458986 458987 458988 458989 458990 458991 458992 458993 458994 458995 458996 458997 458998 458999 459000 459001 459002 459003 459004 459005 459006 459007 459008 459009 459010 459011 459012 459013 459014 459015 459016 459017 459018 459019 459020 459021 459022 459023 459024 459025 459026 459027 459028 459029 459030 459031 459032 459033 459034 459035 459036 459037 459038 459039 459040 459041 459042 459043 459044 459045 459046 459047 459048 459049 459050 459051 459052 459053 459054 459055 459056 459057 459058 459059 459060 459061 459062 459063 459064 459065 459066 459067 459068 459069 459070 459071 459072 459073 459074 459075 459076 459077 459078 459079 459080 459081 459082 459083 459084 459085 459086 459087 459088 459089 459090 459091 459092 459093 459094 459095 459096 459097 459098 459099 459100 459101 459102 459103 459104 459105 459106 459107 459108 459109 459110 459111 459112 459113 459114 459115 459116 459117 459118 459119 459120 459121 459122 459123 459124 459125 459126 459127 459128 459129 459130 459131 459132 459133 459134 459135 459136 459137 459138 459139 459140 459141 459142 459143 459144 459145 459146 459147 459148 459149 459150 459151 459152 459153 459154 459155 459156 459157 459158 459159 459160 459161 459162 459163 459164 459165 459166 459167 459168 459169 459170 459171 459172 459173 459174 459175 459176 459177 459178 459179 459180 459181 459182 459183 459184 459185 459186 459187 459188 459189 459190 459191 459192 459193 459194 459195 459196 459197 459198 459199 459200 459201 459202 459203 459204 459205 459206 459207 459208 459209 459210 459211 459212 459213 459214 459215 459216 459217 459218 459219 459220 459221 459222 459223 459224 459225 459226 459227 459228 459229 459230 459231 459232 459233 459234 459235 459236 459237 459238 459239 459240 459241 459242 459243 459244 459245 459246 459247 459248 459249 459250 459251 459252 459253 459254 459255 459256 459257 459258 459259 459260 459261 459262 459263 459264 459265 459266 459267 459268 459269 459270 459271 459272 459273 459274 459275 459276 459277 459278 459279 459280 459281 459282 459283 459284 459285 459286 459287 459288 459289 459290 459291 459292 459293 459294 459295 459296 459297 459298 459299 459300 459301 459302 459303 459304 459305 459306 459307 459308 459309 459310 459311 459312 459313 459314 459315 459316 459317 459318 459319 459320 459321 459322 459323 459324 459325 459326 459327 459328 459329 459330 459331 459332 459333 459334 459335 459336 459337 459338 459339 459340 459341 459342 459343 459344 459345 459346 459347 459348 459349 459350 459351 459352 459353 459354 459355 459356 459357 459358 459359 459360 459361 459362 459363 459364 459365 459366 459367 459368 459369 459370 459371 459372 459373 459374 459375 459376 459377 459378 459379 459380 459381 459382 459383 459384 459385 459386 459387 459388 459389 459390 459391 459392 459393 459394 459395 459396 459397 459398 459399 459400 459401 459402 459403 459404 459405 459406 459407 459408 459409 459410 459411 459412 459413 459414 459415 459416 459417 459418 459419 459420 459421 459422 459423 459424 459425 459426 459427 459428 459429 459430 459431 459432 459433 459434 459435 459436 459437 459438 459439 459440 459441 459442 459443 459444 459445 459446 459447 459448 459449 459450 459451 459452 459453 459454 459455 459456 459457 459458 459459 459460 459461 459462 459463 459464 459465 459466 459467 459468 459469 459470 459471 459472 459473 459474 459475 459476 459477 459478 459479 459480 459481 459482 459483 459484 459485 459486 459487 459488 459489 459490 459491 459492 459493 459494 459495 459496 459497 459498 459499 459500 459501 459502 459503 459504 459505 459506 459507 459508 459509 459510 459511 459512 459513 459514 459515 459516 459517 459518 459519 459520 459521 459522 459523 459524 459525 459526 459527 459528 459529 459530 459531 459532 459533 459534 459535 459536 459537 459538 459539 459540 459541 459542 459543 459544 459545 459546 459547 459548 459549 459550 459551 459552 459553 459554 459555 459556 459557 459558 459559 459560 459561 459562 459563 459564 459565 459566 459567 459568 459569 459570 459571 459572 459573 459574 459575 459576 459577 459578 459579 459580 459581 459582 459583 459584 459585 459586 459587 459588 459589 459590 459591 459592 459593 459594 459595 459596 459597 459598 459599 459600 459601 459602 459603 459604 459605 459606 459607 459608 459609 459610 459611 459612 459613 459614 459615 459616 459617 459618 459619 459620 459621 459622 459623 459624 459625 459626 459627 459628 459629 459630 459631 459632 459633 459634 459635 459636 459637 459638 459639 459640 459641 459642 459643 459644 459645 459646 459647 459648 459649 459650 459651 459652 459653 459654 459655 459656 459657 459658 459659 459660 459661 459662 459663 459664 459665 459666 459667 459668 459669 459670 459671 459672 459673 459674 459675 459676 459677 459678 459679 459680 459681 459682 459683 459684 459685 459686 459687 459688 459689 459690 459691 459692 459693 459694 459695 459696 459697 459698 459699 459700 459701 459702 459703 459704 459705 459706 459707 459708 459709 459710 459711 459712 459713 459714 459715 459716 459717 459718 459719 459720 459721 459722 459723 459724 459725 459726 459727 459728 459729 459730 459731 459732 459733 459734 459735 459736 459737 459738 459739 459740 459741 459742 459743 459744 459745 459746 459747 459748 459749 459750 459751 459752 459753 459754 459755 459756 459757 459758 459759 459760 459761 459762 459763 459764 459765 459766 459767 459768 459769 459770 459771 459772 459773 459774 459775 459776 459777 459778 459779 459780 459781 459782 459783 459784 459785 459786 459787 459788 459789 459790 459791 459792 459793 459794 459795 459796 459797 459798 459799 459800 459801 459802 459803 459804 459805 459806 459807 459808 459809 459810 459811 459812 459813 459814 459815 459816 459817 459818 459819 459820 459821 459822 459823 459824 459825 45982

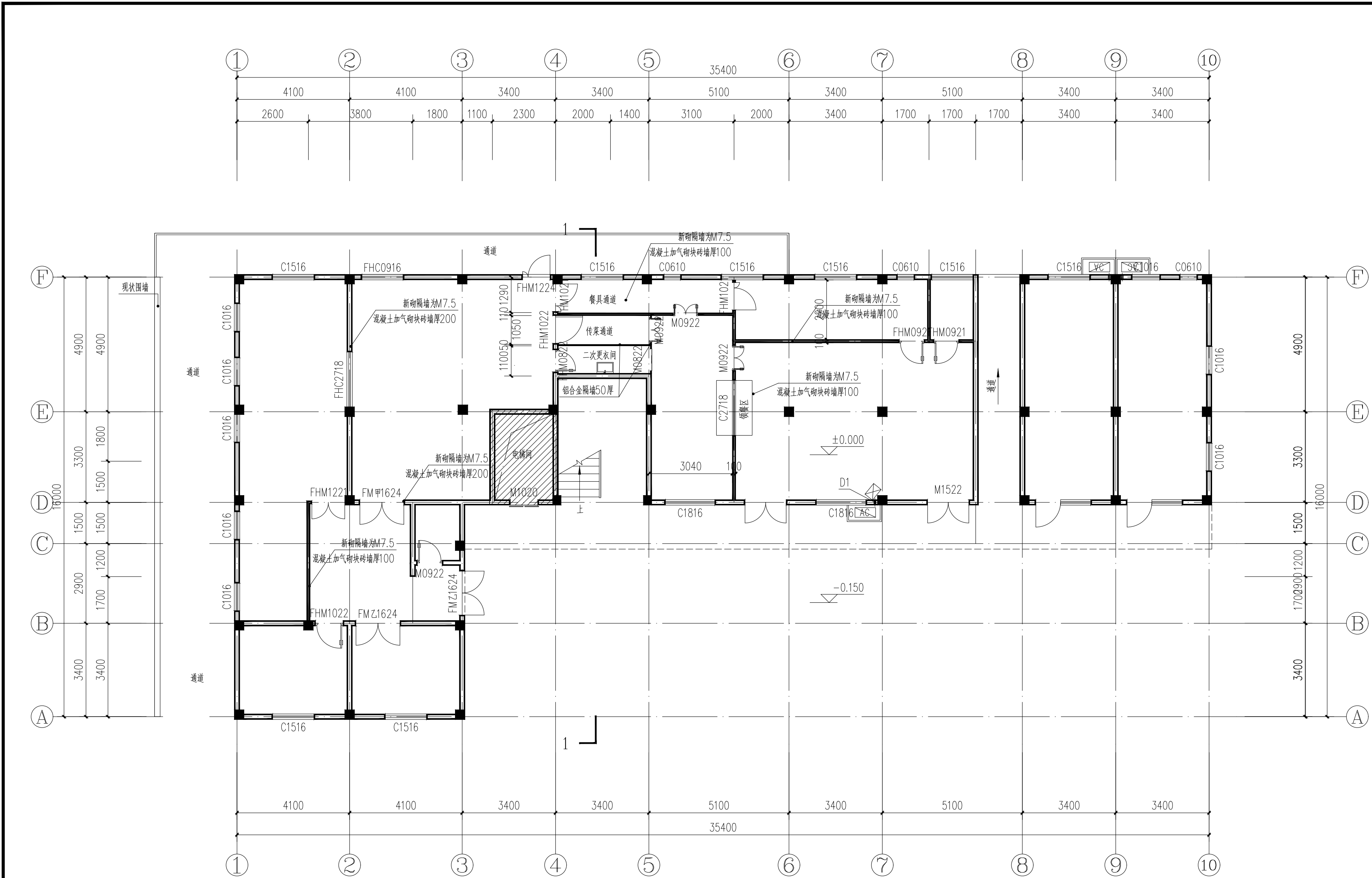
会签		
COORDINATION		
建筑 ARCH.	霍萍	
结构 STRUCT.	钟鸣明	
给排水 PLUMBING	宋丽敏	
暖通 HVAC	刘仕宽	
电气 ELEC.	韦胜钦	



说明：本层层高H=3.6M  
1、本图为拆除地面瓷砖、墙面瓷砖

-  拆除现状地面瓷砖
  -  拆除现状墙面1.8m以下瓷砖墙面、1.8米以上腻子墙面

工程编号	HYAD-202501396
PROJECT NO.	
日期	2025. 10
DATE	
比例	1:100
SCALE	
专业	建筑
DISCIPLINES	
设计阶段	施工图
DESIGN STATUS	
版次	第一版
EDITION	
图号	JZ-003
DRAWING NO.	

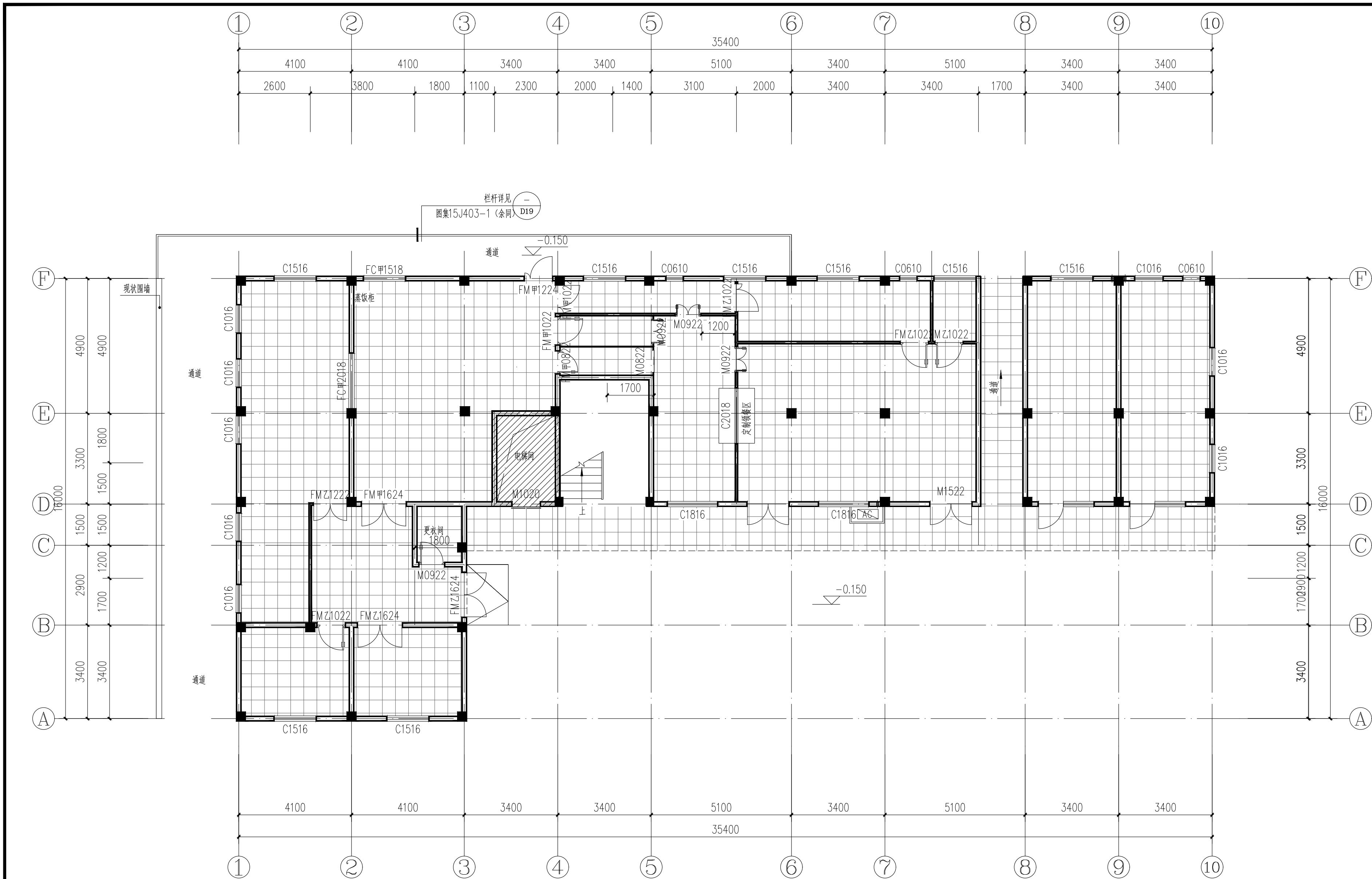


一层新砌墙体平面图 1:100

1、本图新砌隔墙为M7.5混凝土加气砌块砖，墙厚180

会签 COORDINATION		
建筑 ARCH.	霍 萍	霍萍
结构 STRUCT.	钟鸣明	钟鸣明
给排水 PLUMBING	宋丽敏	宋丽敏
暖通 HEAT.	刘仕宽	刘仕宽
电气 ELEC.	韦胜钦	韦胜钦
本设计文件经加盖出图审查方可有效，手续齐全后方可用于施工。 本图尺寸均以标注为准，不得量图取尺寸施工。 如有任何不符事宜，请在施工前与设计师沟通。		
<div></div> <div>广西华壹建筑设计有限公司</div> <div>Guangxi Huayue Architecture Design Co., Ltd.</div> <div>工程设计资质证书编号: A245016761</div> <div>建筑行业(建筑工程) 甲级</div> <div>市政行业(桥梁工程、给水工程、排水工程、道路工程) 专业乙级</div> <div>公路行业(公路) 专业丙级、工程咨询</div> <div>城乡规划编制乙级 桂自资规乙字23450024</div> <div>中国(广西)自由贸易试验区南宁片区平乐大道18号五象新城中心2号楼十六层 458221-458222-458223-458224-458225-458226-458227-458228-458229-458230-458231-458232-458233-458234-458235-458236-458237-458238-458239-458240-458241-458242-458243-458244-458245-458246-458247-458248-458249-458250-458251-458252-458253-458254-458255-458256-458257-458258-458259-458260-458261-458262-458263-458264-458265-458266-458267-458268-458269-458270-458271-458272-458273-458274-458275-458276-458277-458278-458279-458280-458281-458282-458283-458284-458285-458286-458287-458288-458289-458290-458291-458292-458293-458294-458295-458296-458297-458298-458299-458300-458301-458302-458303-458304-458305-458306-458307-458308-458309-458310-458311-458312-458313-458314-458315-458316-458317-458318-458319-458320-458321-458322-458323-458324-458325-458326-458327-458328-458329-458330-458331-458332-458333-458334-458335-458336-458337-458338-458339-458340-458341-458342-458343-458344-458345-458346-458347-458348-458349-458350-458351-458352-458353-458354-458355-458356-458357-458358-458359-458360-458361-458362-458363-458364-458365-458366-458367-458368-458369-458370-458371-458372-458373-458374-458375-458376-458377-458378-458379-458380-458381-458382-458383-458384-458385-458386-458387-458388-458389-458390-458391-458392-458393-458394-458395-458396-458397-458398-458399-458400-458401-458402-458403-458404-458405-458406-458407-458408-458409-458410-458411-458412-458413-458414-458415-458416-458417-458418-458419-458420-458421-458422-458423-458424-458425-458426-458427-458428-458429-458430-458431-458432-458433-458434-458435-458436-458437-458438-458439-458440-458441-458442-458443-458444-458445-458446-458447-458448-458449-458450-458451-458452-458453-458454-458455-458456-458457-458458-458459-458460-458461-458462-458463-458464-458465-458466-458467-458468-458469-458470-458471-458472-458473-458474-458475-458476-458477-458478-458479-458480-458481-458482-458483-458484-458485-458486-458487-458488-458489-458490-458491-458492-458493-458494-458495-458496-458497-458498-458499-458500-458501-458502-458503-458504-458505-458506-458507-458508-458509-458510-458511-458512-458513-458514-458515-458516-458517-458518-458519-458520-458521-458522-458523-458524-458525-458526-458527-458528-458529-458530-458531-458532-458533-458534-458535-458536-458537-458538-458539-458540-458541-458542-458543-458544-458545-458546-458547-458548-458549-458550-458551-458552-458553-458554-458555-458556-458557-458558-458559-458560-458561-458562-458563-458564-458565-458566-458567-458568-458569-458570-458571-458572-458573-458574-458575-458576-458577-458578-458579-458580-458581-458582-458583-458584-458585-458586-458587-458588-458589-458590-458591-458592-458593-458594-458595-458596-458597-458598-458599-458600-458601-458602-458603-458604-458605-458606-458607-458608-458609-458610-458611-458612-458613-458614-458615-458616-458617-458618-458619-458620-458621-458622-458623-458624-458625-458626-458627-458628-458629-458630-458631-458632-458633-458634-458635-458636-458637-458638-458639-458640-458641-458642-458643-458644-458645-458646-458647-458648-458649-458650-458651-458652-458653-458654-458655-458656-458657-458658-458659-458660-458661-458662-458663-458664-458665-458666-458667-458668-458669-458670-458671-458672-458673-458674-458675-458676-458677-458678-458679-458680-458681-458682-458683-458684-458685-458686-458687-458688-458689-458690-458691-458692-458693-458694-458695-458696-458697-458698-458699-458700-458701-458702-458703-458704-458705-458706-458707-458708-458709-458710-458711-458712-458713-458714-458715-458716-458717-458718-458719-458720-458721-458722-458723-458724-458725-458726-458727-458728-458729-458730-458731-458732-458733-458734-458735-458736-458737-458738-458739-458740-458741-458742-458743-458744-458745-458746-458747-458748-458749-458750-458751-458752-458753-458754-458755-458756-458757-458758-458759-458760-458761-458762-458763-458764-458765-458766-458767-458768-458769-458770-458771-458772-458773-458774-458775-458776-458777-458778-458779-458780-458781-458782-458783-458784-458785-458786-458787-458788-458789-458790-458791-458792-458793-458794-458795-458796-458797-458798-458799-458800-458801-458802-458803-458804-458805-458806-458807-458808-458809-458810-458811-458812-458813-458814-458815-458816-458817-458818-458819-458820-458821-458822-458823-458824-458825-458826-458827-458828-458829-458830-458831-458832-458833-458834-458835-458836-458837-458838-458839-458840-458841-458842-458843-458844-458845-458846-458847-458848-458849-458850-458851-458852-458853-458854-458855-458856-458857-458858-458859-458860-458861-458862-458863-458864-458865-458866-458867-458868-458869-458870-458871-458872-458873-458874-458875-458876-458877-458878-458879-458880-458881-458882-458883-458884-458885-458886-458887-458888-458889-458890-458891-458892-458893-458894-458895-458896-458897-458898-458899-458900-458901-458902-458903-458904-458905-458906-458907-458908-458909-458910-458911-458912-458913-458914-458915-458916-458917-458918-458919-458920-458921-458922-458923-458924-458925-458926-458927-458928-458929-458930-458931-458932-458933-458934-458935-458936-458937-458938-458939-458940-458941-458942-458943-458944-458945-458946-458947-458948-458949-458950-458951-458952-458953-458954-458955-458956-458957-458958-458959-458960-458961-458962-458963-458964-458965-458966-458967-458968-458969-458970-458971-458972-458973-458974-458975-458976-458977-458978-458979-458980-458981-458982-458983-458984-458985-458986-458987-458988-458989-458990-458991-458992-458993-458994-458995-458996-458997-458998-458999-459000-459001-459002-459003-459004-459005-459006-459007-459008-459009-459010-459011-459012-459013-459014-459015-459016-459017-459018-459019-459020-459021-459022-459023-459024-459025-459026-459027-459028-459029-459030-459031-459032-459033-459034-459035-459036-459037-459038-459039-459040-459041-459042-459043-459044-459045-459046-459047-459048-459049-459050-459051-459052-459053-459054-459055-459056-459057-459058-459059-459060-459061-459062-459063-459064-459065-459066-459067-459068-459069-459070-459071-459072-459073-459074-459075-459076-459077-459078-459079-459080-459081-459082-459083-459084-459085-459086-459087-459088-459089-459090-459091-459092-459093-459094-459095-459096-459097-459098-459099-459100-459101-459102-459103-459104-459105-459106-459107-459108-459109-459110-459111-459112-459113-459114-459115-459116-459117-459118-459119-459120-459121-459122-459123-459124-459125-459126-459127-459128-459129-459130-459131-459132-459133-459134-459135-459136-459137-459138-459139-459140-459141-459142-459143-459144-459145-459146-459147-459148-459149-459150-459151-459152-459153-459154-459155-459156-459157-459158-459159-459160-459161-459162-459163-459164-459165-459166-459167-459168-459169-459170-459171-459172-459173-459174-459175-459176-459177-459178-459179-459180-459181-459182-459183-459184-459185-459186-459187-459188-459189-459190-459191-459192-459193-459194-459195-459196-459197-459198-459199-459200-459201-459202-459203-459204-459205-459206-459207-459208-459209-459210-459211-459212-459213-459214-459215-459216-459217-459218-459219-459220-459221-459222-459223-459224-459225-459226-459227-459228-459229-459230-459231-459232-459233-459234-459235-459236-459237-459238-459239-459240-459241-459242-459243-459244-459245-459246-459247-459248-459249-459250-459251-459252-459253-459254-459255-459256-459257-459258-459259-459260-459261-459262-459263-459264-459265-459266-459267-459268-459269-459270-459271-459272-459273-459274-459275-459276-459277-459278-459279-459280-459281-459282-459283-459284-459285-459286-459287-459288-459289-459290-459291-459292-459293-459294-459295-459296-459297-459298-459299-459300-459301-459302-459303-459304-459305-459306-459307-459308-459309-459310-459311-459312-459313-459314-459315-459316-459317-459318-459319-459320-459321-459322-459323-459324-459325-459326-459327-459328-459329-459330-459331-459332-459333-459334-459335-459336-459337-459338-459339-459340-459341-459342-459343-459344-459345-459346-459347-459348-459349-459350-459351-459352-459353-459354-459355-459356-459357-459358-459359-459360-459361-459362-459363-459364-459365-459366-459367-459368-459369-459370-459371-459372-459373-459374-459375-459376-459377-459378-459379-459380-459381-459382-459383-459384-459385-459386-459387-459388-459389-459390-459391-459392-459393-459394-459395-459396-459397-459398-459399-459400-459401-459402-459403-459404-459405-459406-459407-459408-459409-459410-459411-459412-459413-459414-459415-459416-459417-459418-459419-459420-459421-459422-459423-459424-459425-459426-459427-459428-459429-459430-459431-459432-459433-459434-459435-459436-459437-459438-459439-459440-459441-459442-459443-459444-459445-459446-459447-459448-459449-459450-459451-459452-459453-459454-459455-459456-459457-459458-459459-459460-459461-459462-459463-459464-459465-459466-459467-459468-459469-459470-459471-459472-459473-459474-459475-459476-459477-459478-459479-459480-459481-459482-459483-459484-459485-459486-459487-459488-459489-459490-459491-459492-459493-459494-459495-459496-459497-459498-459499-459500-459501-459502-459503-459504-459505-459506-459507-459508-459509-459510-459511-459512-459513-459514-459515-459516-459517-459518-459519-459520-459521-459522-459523-459524-459525-459526-459527-459528-459529-459530-459531-459532-459533-459534-459535-459536-459537-459538-459539-459540-459541-459542-459543-459544-459545-459546-459547-459548-459549-459550-459551-459552-459553-459554-459555-459556-459557-459558-459559-459560-459561-459562-459563-459564-459565-459566-459567-459568-459569-459570-459571-459572-459573-459574-459575-459576-459577-459578-459579-459580-459581-459582-459583-459584-459585-459586-459587-459588-459589-459590-459591-459592-459593-459594-459595-459596-459597-459598-459599-459600-459601-459602-459603-459604-459605-459606-459607-459608-459609-459610-459611-459612-459613-459614-459615-459616-459617-459618-459619-459620-459621-459622-459623-459624-459625-459626-459627-459628-459629-459630-459631-459632-459633-459634-459635-459636-459637-459638-459639-459640-459641-459642-459643-459644-459645-459646-459647-459648-459649-459650-459651-459652-459653-459654-459655-459656-459657-459658-459659-459660-459661-459662-459663-459664-459665-459666-459667-459668-459669-459670-459671-459672-459673-459674-459675-459676-459677-459678-459679-459680-459681-459682-459683-459684-459685-459686-459687-459688-459689-459690-459691-459692-459693-459694-459695-459696-459697-459698-459699-459700-459701-459702-459703-459704-459705-459706-459707-459708-459709-459710-459711-459712-459713-459714-459715-459716-459717-459718-459719-459720-459721-459722-459723-459724-459725-459726-459727-459728-459729-459730-459731-459732-459733-459734-459735-459736-459737-459738-459739-459740-459741-459742-459743-459744-459745-459746-459747-459748-459749-459750-459751-459752-459753-459754-459755-459756-459757-459758-459759-459760-459761-459762-459763-459764-459765-459766-459767-459768-459769-459770-459771-459772-459773-459774-459775-459776-459777-459778-459779-459780-459781-459782-459783-459784-459785-459786-459787-459788-459789-459790-459791-459792-459793-459794-459795-459796-459797-459798-459799-459800-459801-459802-459803-459804-459805-459806-459807-459808-459809-459810-459811-459812-459813-459814-459815-459816-459817-459818-459819-459820-459821-459822-459823-459824-459825-459826-459827-459828-459829-459830-459831-459832-459833-459834-459835-459836-459837-459838-459839-459840-459841-459842-459843-459844-459845-459846-459847-459848-459849-459850-459851-459852-459853-459854-459855-459856-459857-459858-459859-459860-459861-459862-459863-459864-459865-459866-459867-459868-459869-459870-459871-459872-459873-459874-459875-459876-459877-459878-459879-459880-459881-459882-459883-459884-459885-459886-459887-459888-459889</div>		





一层地面铺装平面布置图 1:100

铺装地面瓷砖800×800×8厚防滑地砖（更衣间400×400×8厚防滑地砖）

会签 COORDINATION		
建筑 ARCH.	霍 萍	霍萍
结构 STRUCT.	钟鸣明	钟鸣明
给排水 PLUMBING	宋丽敏	宋丽敏
暖通 HEAT.	刘仕宽	刘仕宽
电气 ELEC.	韦胜钦	韦胜钦
本设计文件经出图审查方可使用，未经审查不得使用。 本图尺寸均以标注为准，不得量取图面尺寸施工。 如有任何不妥事宜，请在施工前与设计师沟通。		
广西华壹建筑设计有限公司 Guangxi Huayue Architectural Design Co., Ltd. 工程设计资质证书编号 A245016761 建筑行业（建筑工程）甲级 市政行业（桥梁工程、给水工程、排水工程、道路工程）专业乙级 公路行业（公路）专业丙级、工程咨询 城乡规划编制乙级 桂自资规乙字23450024 中国（广西）自由贸易试验区南宁片区平乐大道18号五象新城中心2号楼十六层 458221 458222 458223 458224 458225 458226 458227 458228 458229 458230 458231 458232 458233 458234 458235 458236 458237 458238 458239 458240 电话/TEL: 0771-2620988		
项目负责人 PROJECT MANAGER	霍 萍	霍萍
专业负责人 DISCIPLINES CHIEF	霍 萍	霍萍
审 定 APPROVED BY	周国文	周国文
审 核 EXAMINED BY	欧云韬	欧云韬
校 对 CHECKED BY	梁丽红	梁丽红
设 计 DESIGNED BY	霍 萍	霍萍
建设单位 CLIENT 梧州市社会福利院		
项目名称 PROJECT NAME 养老机构维修改造项目		
子项名称 SUBITEM NAME 厨房改造工程		
图 名 DRAWING TITLE 一层地面铺装平面布置图		
工程编号 PROJECT NO.	HYAD-202501396	
日 期 DATE	2025. 10	
比 例 SCALE	1:100	
专 业 DISCIPLINES	建筑	
设计阶段 DESIGN STATUS	施工图	
版 次 EDITION	第一版	
图 号 DRAWING NO.	JZ-005	





一层改造后平面图 1:100

- 说明: 1、本层改造内容、拆除原室内1.8m以下贴墙面砖, 铺贴300×600内墙瓷砖到顶  
2、本层拆除原有地面瓷砖、铺贴800×800防滑瓷砖  
3、本图所有门更换为甲级防火门、所有外窗加装不锈钢防盗网及防蚊纱窗  
4、本图传送口窗户为防火玻璃窗  
5、本图新砌隔墙为M7.5混凝土加气砌块砖, 墙厚180  
6、所有外门增加不锈钢防鼠板  
7、顶棚重新刷防水涂料  
8、本图所有的洗手盆龙头均为感应式, 所有区域均安装紫外线消毒灯

- 9、本图D0922为餐车专用通道, 为双开不锈钢防火门。  
10、新增26.2米长、1.4米高护栏平台栏杆设置参考国家建筑标准设计图集《楼梯 栏杆 栏板(一)》15J403-1: D19 页的PA6 PB6型。  
注: 栏杆竖向净距均不大于 毫米  
11、未注明门垛均按100或50。  
12、本层洗脸盆15Z J512图集第41页①。且因通道较小, 应采用最小的洗手台尺寸进行安装。安装时于建设单位现场确认位置

会签 COORDINATION		
建筑 ARCH.	霍 萍	霍萍
结构 STRUCT.	钟鸣明	钟鸣明
给排水 PLUMBING	宋丽敏	宋丽敏
暖通 HEAT.	刘仕宽	刘仕宽
电气 ELEC.	韦胜钦	韦胜钦

本设计文件经编制人签字盖章后方可有效, 未经审查签字盖章不得用于施工。  
本图尺寸均以标注为准, 不得量取图面尺寸施工。  
如有任何不符事宜, 请在施工前与设计师协商。



广西华壹建筑设计有限公司

Guangxi Huayuan Architectural Design Co., Ltd.

工程设计资质证书编号 A245016761

建筑行业(建筑工程)甲级

市政行业(桥梁工程、给水工程、排水工程、道路工程)专业乙级

公路行业(公路)专业丙级、工程咨询

城乡规划编制乙级 桂自资规乙字23450024

中国(广西)自由贸易试验区南宁片区平乐大道18号五象新城中心2号楼十六层  
458261 458261 458261 458261 458261 458261 458261 458261 458261 458261  
电话/TEL: 0771-2620988

项目负责人 PROJECT MANAGER	霍 萍	霍萍
专业负责人 DISCIPLINES CHIEF	霍 萍	霍萍
审 定 APPROVED BY	周国文	周国文
审 核 EXAMINED BY	欧云韬	欧云韬
校 对 CHECKED BY	梁丽红	梁丽红
设 计 DESIGNED BY	霍 萍	霍萍

建设单位  
CLIENT

梧州市社会福利院

项目名称  
PROJECT NAME

养老机构维修改造项目

子项名称  
SUBITEM NAME

厨房改造工程

图 名  
DRAWING TITLE

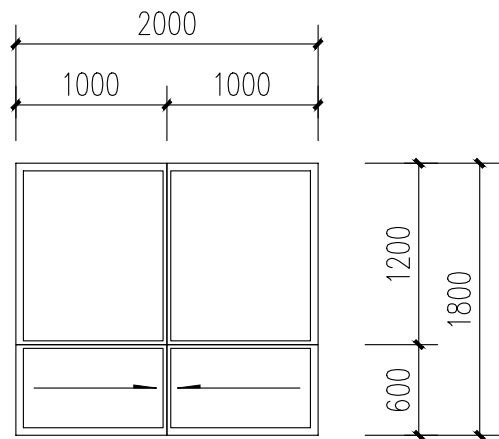
一层改造后平面图

工程编号 PROJECT NO.	HYAD-202501396
日 期 DATE	2025. 10
比 例 SCALE	1:100
专 业 DISCIPLINES	建筑
设计阶段 DESIGN STATUS	施工图
版 次 EDITION	第一版
图 号 DRAWING NO.	JZ-007

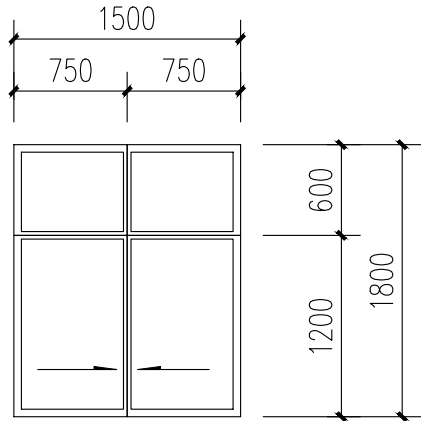
## 门窗表

类型	设计编号	洞口尺寸(mm)	数量	窗台高	备注
普通门	M0822	800X2200	1		成品铝合金推拉门（二次更衣室）
	M1022	1000X2200	1		成品推拉门
	M1522	1500X2200	1		成品防盜门
甲级防火门	FM乙1022	1000X2200	4		成品乙级防火门
	FM甲0822	800X21200	1		成品甲级防火门
	FM甲1022	1000X2200	1		成品甲级防火门
	FM乙1022	1000X2200	1		成品乙级防火门
	FM乙1222	1200X2200	1		成品乙级防火门
	FM甲1022	1000X2200	1		成品甲级防火门
	FM甲1222	1200X2200	1		成品甲级防火门
	FM甲1224	1200X2400	1		成品甲级防火门
普通窗	FC甲1518	1500X1800	1	900	铝合金钢化玻璃固定窗5mm（符合国家标准的甲级防火窗）
	C2018	2000X1800	1	700	铝合金钢化玻璃固定窗5mm
	FC甲2018	2000X1800	1	700	铝合金钢化玻璃固定窗5mm（符合国家标准的甲级防火窗）
不锈钢门	M0922	900X2200	3		定制成品不锈钢门

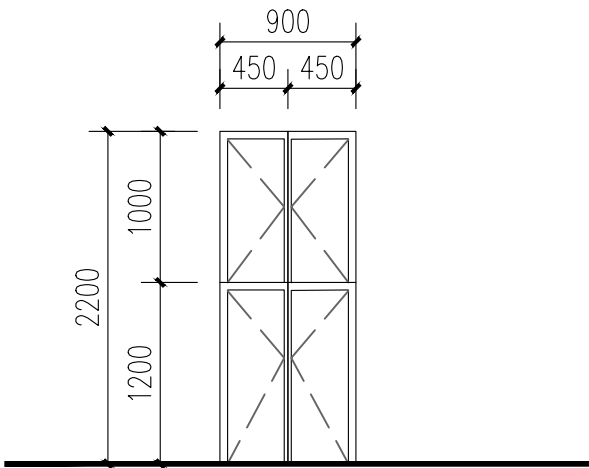
注：1、所有门窗的设计、制作、安装均应有资质的专业公司承担，门窗面表应示分明样。  
2、玻璃厚度及面积应满足《建筑玻璃应用技术规程》(JGJ113—2015)和《建筑安全玻璃管理规定》(发改运行[2003]2116)的有关规定。向外开平的窗扇玻璃、单块面积大于0.5<sup>2</sup>、玻璃底边距建筑完成面小于0.5m时，应采用安全玻璃。采用安全玻璃的部位当节能设计为中空玻璃窗时应采用中空安全玻璃。  
3、单扇防火门设密闭门扇，双扇防火门增设顺序器。  
4、门窗、幕墙面表应示分明样，门及开启窗的位置与形式，与幕墙厂家或设计院洽谈后再作调整。  
5、所有外门窗面表均为外视图；所有内门开启方向及固定侧以平面图为准。



FC甲2018窗大样 1:50

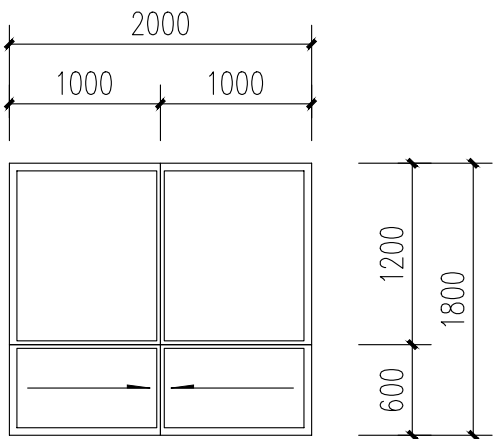


FC甲1518窗大样 1:50

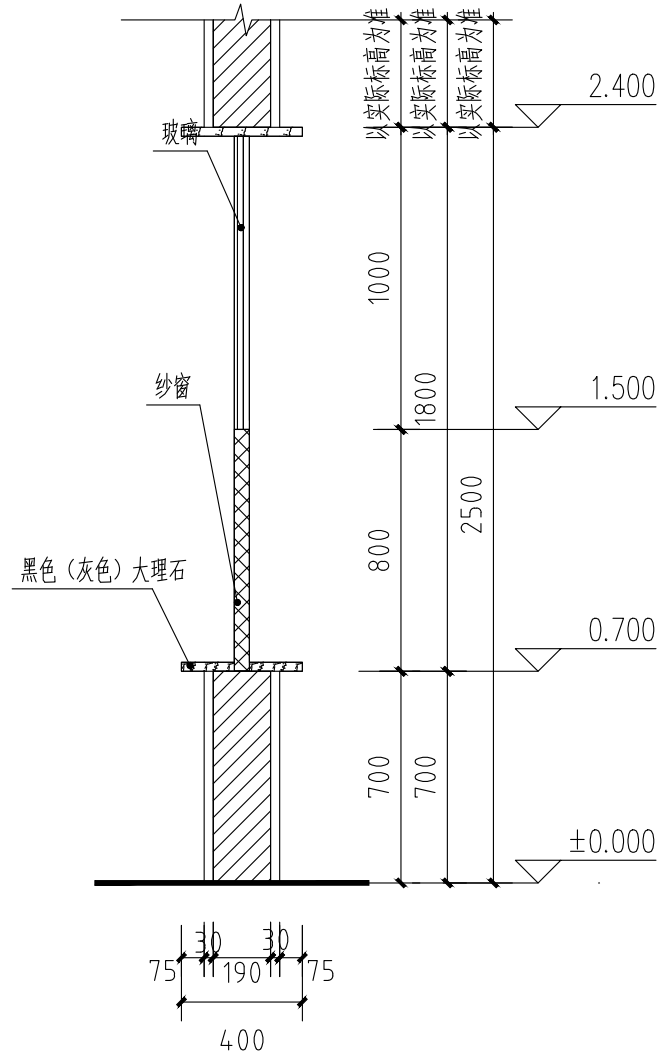


M0922不锈钢大样图 1:50


注明：该大样图为餐车通道门洞口D0922大样图



C2018窗大样 1:50



领餐台、传送口节点大样图 1:50

会签 COORDINATION		
建筑 ARCH.	霍 萍	
结构 STRUCT.	钟鸣明	
给排水 PLUMBING	宋丽敏	
暖通 HVAC	刘仕宽	
电气 ELEC.	韦胜钦	

本设计文件须加盖出图签章方可有效,手续齐全后方可用于施工。  
本图尺寸均以标注为准,不得量取图纸尺寸施工。  
如有任何不谐事宜,请在施工前与设计师会商



广西华壹建筑设计有限公司

Jiangxi Huayi Architecture Design Co.,

建筑行业（建筑工程）甲级

市政行业（桥梁工程、给水工程、排水工程、道路工程）专业乙级

城乡规划编制乙级 桂自资规乙字23450024

中国(广西)自由贸易试验区南宁片区平乐大道15号五象绿地中心2号楼十六层  
16 TH FLOOR, BUILDING 2, WUXIANG GREENLAND CENTER, No. 15  
PINGLE AVENUE, NANNING DISTRICT, CHINA (GUANGXI) PLOT FREE  
TRADE ZONE  
电话/TEL 0771-2620566

项目负责人 PROJECT MANAGER	霍 萍	霍萍
专业负责人 DISCIPLINES CHIEF	霍 萍	霍萍
审 定 APPROVED BY	周国文	周国文
审 核 EXAMINED BY	欧云韬	欧云韬
校 对 CHECKED BY	梁丽红	梁丽红
设 计 DESIGNED BY	霍 萍	霍萍

建设单位

梧州市社会福利院

项目名称

Abstract: The purpose of this study was to determine the effect of a 12-week training program on the heart rate (HR) and heart rate reserve (HRR) of sedentary middle-aged men. The study was conducted in a laboratory setting. The subjects were 15 sedentary middle-aged men (mean age 45.8 ± 1.2 years, mean weight 78.5 ± 2.1 kg, mean height 178.5 ± 1.5 cm). The subjects were divided into two groups: a control group (n = 7) and a training group (n = 8). The control group performed no exercise, while the training group performed a 12-week training program consisting of three sessions per week of 30 minutes of moderate-intensity aerobic exercise. The HR and HRR were measured at rest and during maximal exercise at baseline and at the end of the 12-week training program. The results showed that the training group had a significant decrease in HR at rest and during maximal exercise, and a significant increase in HRR at rest and during maximal exercise, compared to the control group. The control group had no significant changes in HR and HRR. The results suggest that a 12-week training program can improve the cardiovascular fitness of sedentary middle-aged men.

子项名称

厨房改造工程

图 名

门窗节点大样图

工程编号	HYAD-202501396
PROJECT NO.	
日期	2025. 10
DATE	
比例	1:100
SCALE	
专业	建筑
DISCIPLINES	
设计阶段	施工图
DESIGN STATUS	
版次	第一版
EDITION	
图号	JZ-008
DRAWING NO.	