

项目名称：陆川县珊罗镇大山小学教学楼维修项目

施工图设计

设计号：JZ250115-4

（修订版）

设计专业：☒建筑 ☐结构 ☐给排水 ☐电气 ☐暖通



聿建工程设计有限公司
YUJIAN ENGINEERING DESIGN CO., LTD.

2025 年 01 月

项目名称：陆川县珊罗镇大山小学教学楼维修项目

委托单位：陆川县珊罗镇大山小学

设计号：JZ250115-4

法定代表人：陈薪帆（工程师）	陈薪帆	建筑专业负责人：蒋雷（一级注册建筑师）	蒋雷
		结构专业负责人：覃定广（一级注册结构工程师）	覃定广
技术总负责人：钟朝（一级注册建筑师）	钟朝	给排水专业负责人：郑文池（注册公用设备工程师（给水排水））	郑文池
		电气专业负责人：陈薪帆（工程师）	陈薪帆
项目负责人：蒋雷（一级注册建筑师）	蒋雷	暖通专业负责人：黄广龙（注册公用设备工程师（暖通空调））	黄广龙
		绿化专业负责人：梁明雁（工程师）	梁明雁



聿建工程设计有限公司
YOURDREAMS ENGINEERING DESIGN CO., LTD.

2025 年 01月

设计说明

一、设计依据

- 规划局对本项目的规划设计条件要求；
- 建设单位提供的用地红线图及坐标图；
- 建设单位提供的项目周边道路及市政管线资料；
- 设计合同及建设单位提供的相关要求、说明以及有关技术资料；
- 现行的国家、行业、所在省市的设计规范、规程、规定、标准、措施；主要的规范包括但不限于：

《建筑工程设计文件编制深度的规定》（2016版）

《房屋建筑制图统一标准》GB/T50001-2017

《工程建设标准强制性条文》（房屋建筑部分）（2013版）

《民用建筑设计统一标准》GB50352-2019

《无障碍设计规范》GB50763-2012

《建筑设计防火规范》GB50016—2014（2018年版）

《建筑内部装修设计防火规范》GB50222-2017

《建筑地面设计规范》GB50037-2013

《屋面工程技术规范》GB50345-2012

《建筑环境通用规范》GB55016-2021

《建筑与市政工程无障碍通用规范》GB55019-2021

《建筑防烟排烟系统技术标准》GB51251-2017

《民用建筑工程室内环境污染控制标准》GB50325-2020

《建筑工程建筑面积计算规范》GB/T50353-2013

《民用建筑隔声设计规范》GB50118-2010

《民用建筑热工设计规范》GB50176-2016

《建筑与市政工程防水通用规范》GB55030-2022

《铝合金门窗工程技术规范》JGJ214-2010

《建筑玻璃应用技术规程》JGJ113-2015

《抹灰砂浆技术规程》JGJ/T220-2010

《建筑室内防水工程技术规程》CECS196-2006

《中南地区工程建设标准设计建筑图集》（2011、2013、2015版）

《民用建筑通用规范》GB55031-2022

《托儿所、幼儿园建筑设计规范》JGJ39-2016（2019年版）

其他国家及地方现行有关规范

二、项目概况

- 项目名称：陆川县珊罗镇大山小学教学楼维修项目
- 建设地点：玉林市陆川县珊罗镇
- 建设单位：陆川县珊罗镇大山小学
- 设计任务：施工图设计（包含建筑等建筑修缮的施工图设计）
- 本施工图设计范围：用地红线以内的建筑物、构筑物。（以设计合同为准）

三、基本说明

- 项目施工图纸未特殊标明的标示单位均为毫米为单位。
- 项目内容做法详见图纸标示或引用图集。
- 地砖 施工作业流程：1、清扫地面 2、铺设垫料 3、瓷砖胶铺贴地砖、找平、擦缝 4、原门套不合规格处需做门切割包边处理。
- 墙砖 施工作业流程：1、平整墙面（刨去原有抹灰层或腻子层） 2、瓷砖胶铺贴墙砖、擦缝
- 腻子天棚 施工作业流程：1、清整天棚（铲除去除原有脱落抹灰层或腻子层，露筋的需先修复处理） 2、重新刮腻子
- 腻子墙面 施工作业流程：1、平整墙面（刨去原有抹灰层或腻子层） 2、重新刮腻子
- 电气 施工作业流程：1、梳理拆除原有线路 2、按照施工图纸重新安装电箱电线。
- 顶棚露筋的处理方案主要包括以下几个步骤：
1、清理和除锈：首先，需要将露筋部位的松散混凝土和灰尘彻底清理干净，直至露出坚硬的基层。对于保护层小于一公分的位置，建议将保护层全部清掉，露出钢筋。使用钢丝刷或喷砂枪等工具清除钢筋表面的锈质和杂物，确保钢筋表面干净无锈。
2、涂刷防锈漆：清理干净后，使用专用的防锈漆进行涂刷，如铁红或铁灰，至少涂刷三遍，保证钢筋完全被防锈漆覆盖。
3、修补和抹灰：使用环氧砂浆或聚合物修补砂浆进行修补。环氧砂浆需要按照配比要求搅拌均匀后，涂抹在露筋部位。涂抹时应边压实边抹光，确保与基层紧密结合。对于大面积露筋，可能需要分层涂抹，每层厚度不宜过厚。
4、养护与检查：修补完成后，应及时进行养护，通常需要进行喷水养护或覆盖湿布等保湿措施，以防止修补部位过快干燥开裂。养护时间一般不少于7天。养护结束后，应对修补部位进行检查，确保修补质量满足要求。

四、其它

- 工程所有建筑材料和设备均应符合管理部门的环保规定和质量标准及节约能源的要求。
- 本工程所选用的装修材料必须符合《民用建筑工程室内环境污染控制标准》GB50325-2020规定，材料中有害物质含量应符合《室内装饰装修材料内墙涂料中有害物质限量》GB18582-2008的规定，其放射性应符合《建筑材料放射性核素限量》GB6566-2010比活度的A级要求，工程中所使用的能释放氨的阻燃剂，混凝土外加剂，氨的释放量不应大于0.1%，测定方法应符合现行国家标准《混凝土外加剂中释放氨的限量》GB18588的规定。能释放甲醛的混凝土外加剂，其游离甲醛含量不应大于0.5g/kg，测定方法应符合国家标准《室内装饰装修材料内墙涂料中有害物质限量》GB18582-2008附录C的规定。
- 本工程室内装修必须符合《建筑防火通用规范》GB55037-2022的6.5条要求。
 - 地上建筑的水平疏散走道和安全出口的门厅，其墙面及顶棚装饰材料应采用A级装修材料，其他部位应采用不低于B1级的装修材料。
 - 建筑内部装修不应遮挡消防设施和疏散指示标志及出口，并且不应妨碍消防设施和疏散走道的正常使用。
 - 建筑内部装修不应减少安全出口、疏散出口和疏散走道的净宽度和数量，设计应满足消防设计规范要求。
 - 建筑内部装修不应擅自减少、改动、拆除、遮挡消防设施或器材及其标识、疏散指示标志、疏散出口、疏散走道或疏散横通道，不应擅自改变防火分区或防火分隔、防烟分区及其分隔，不应影响消防设施或器材的使用功能和正常操作。
- 本工程为述及的内容请施工方严格按照国家现行规范规章要求进行施工作业。

执业注册章（签名）

勘察设计专用章

福建建设工程有限公司
企业资质证书：建筑工程甲级 A245016585
城乡规划乙级 [桂]城规编（172102）
土地规划乙级 2018023
市政行业专业乙级 A245016585
风景园林工程设计专项乙级 A245016585
公路行业专业丙级 A245016585

专业负责人	方兴	钟朝
项目负责人	方兴	钟朝
设计	陈必春	陈必春
制图	陈必春	陈必春
校核	方兴	方兴
审核	钟朝	钟朝
审定	王青虹	王青虹

建设单位
陆川县珊罗镇大山小学

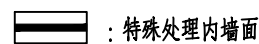
项目名称（子项名称）

陆川县珊罗镇大山小学教学楼维修项目

图名

设计说明

设计号	
阶段	施工图
图别	建筑
比例	1:100
日期	2025年1月
版次	A
图号	01



楼层建筑面积: 207.68m²

门窗表				
类型	设计编号	洞口尺寸(mm)	数量	备注
普通门	M1030	1000X3000	5	
普通窗	C0921	900X2100	1	
	C2121	2100X2100	5	
	C2721	2700X2100	4	

楼层维修主要内容:

- 1、除特殊标注外其余墙体内墙面、走廊教室外墙面、楼梯墙面和栏板内面打磨铲除原腻子层，重新做腻子层，面层刷涂白色内墙漆。
- 2、天棚打磨铲除原腻子层，重新做腻子层，面层刷涂白色内墙漆。
- 3、特殊标注处内墙面做法：铲除原有脱落面层，基层处理，15厚压型聚合物水泥防水砂浆，腻子面层。
- 4、整楼内墙面及楼梯内墙面、楼梯栏板内面及顶部贴墙裙砖900mm高。（规格：300*400）
- 5、走廊、楼梯铺设地砖（800*800），楼梯踏步铺踏步砖；

专业负责人	方 兴	方 兴
项目负责人	钟 朝	钟 朝
	方 兴	方 兴
设 计	陈必春	陈必春
制 图	陈必春	陈必春
校 核	方 兴	方 兴
审 核	钟 朝	钟 朝
审 定	王雪虹	王雪虹

建设单位	陆川县珊罗镇大山小学
------	------------

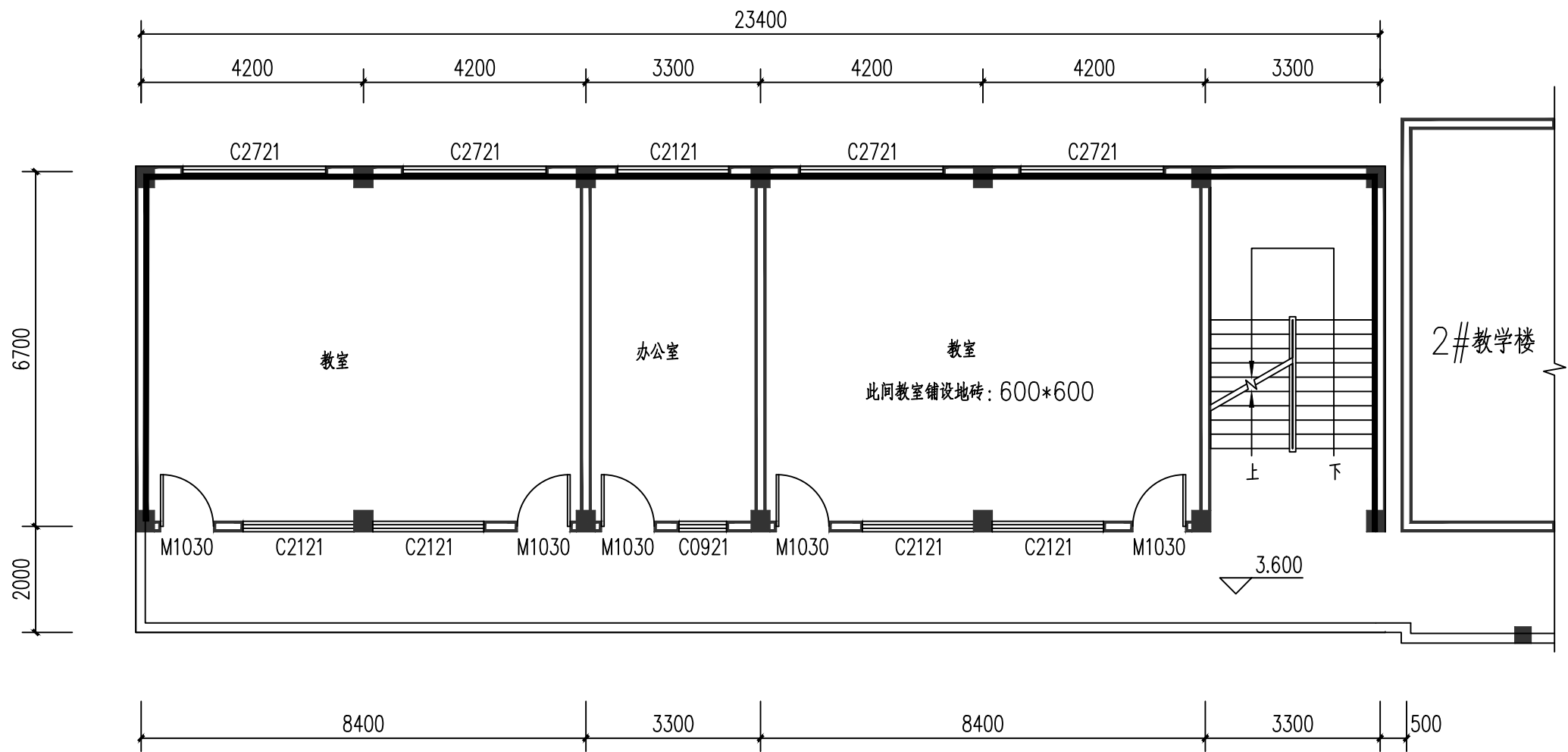
项目名称(子项名称)	项目代码	项目类型	项目内容	项目起止时间	项目负责人	项目经费	项目进展	项目成果	项目评价
1. 项目一									
2. 项目二									
3. 项目三									
4. 项目四									
5. 项目五									
6. 项目六									
7. 项目七									
8. 项目八									
9. 项目九									
10. 项目十									
11. 项目十一									
12. 项目十二									
13. 项目十三									
14. 项目十四									
15. 项目十五									
16. 项目十六									
17. 项目十七									
18. 项目十八									
19. 项目十九									
20. 项目二十									
21. 项目二十一									
22. 项目二十二									
23. 项目二十三									
24. 项目二十四									
25. 项目二十五									
26. 项目二十六									
27. 项目二十七									
28. 项目二十八									
29. 项目二十九									
30. 项目三十									
31. 项目三十一									
32. 项目三十二									
33. 项目三十三									
34. 项目三十四									
35. 项目三十五									
36. 项目三十六									
37. 项目三十七									
38. 项目三十八									
39. 项目三十九									
40. 项目四十									
41. 项目四十一									
42. 项目四十二									
43. 项目四十三									
44. 项目四十四									
45. 项目四十五									
46. 项目四十六									
47. 项目四十七									
48. 项目四十八									
49. 项目四十九									
50. 项目五十									
51. 项目五十一									
52. 项目五十二									
53. 项目五十三									
54. 项目五十四									
55. 项目五十五									
56. 项目五十六									
57. 项目五十七									
58. 项目五十八									
59. 项目五十九									
60. 项目六十									
61. 项目六十一									
62. 项目六十二									

陆川县珊罗镇大山小学教学楼维修项目

图名

1#教学楼一层平面图

设计号	
阶 段	施工图
图 别	建施
比 例	1:100
日 期	2025年1月
版 次	A
图 号	02



：特殊处理内墙面

1#教学楼二层平面图 1:100

楼层建筑面积: 207.68m²

门窗表

类型	设计编号	洞口尺寸(mm)	数量	备注
普通门	M1030	1000X3000	5	
普通窗	C0921	900X2100	1	
	C2121	2100X2100	5	
	C2721	2700X2100	4	

楼层维修主要内容:

- 除特殊标注外其余墙体内墙面、走廊教室外墙面、楼梯墙面和栏板内面打磨铲除原腻子层,重新做腻子层,面层刷涂白色内墙漆。
- 天棚打磨铲除原腻子层,重新做腻子层,面层刷涂白色内墙漆。
- 特殊标注处内墙面做法:铲除原有脱落面层,基层处理,15厚压型聚合物水泥防水砂浆,腻子面层。
- 拆除原木门,更换实木套门(5套)。
- 整楼内墙面及走廊栏板内面和楼梯内墙面、楼梯栏板内面及顶部贴墙裙砖900mm高。(规格:300*400);
- 单间教室、走廊和楼梯铺设地砖(800*800),踏步铺设踏步砖。

执业注册章 (签名)

勘察设计专用章

串建工程设计有限公司
企业资质证书: 建筑工程甲级 A245016585
城乡规划乙级 [挂]城规编(172102)
土地规划乙级 2018023
市政行业专业乙级 A245016585
风景园林工程设计专项乙级 A245016585
公路行业专业丙级 A245016585

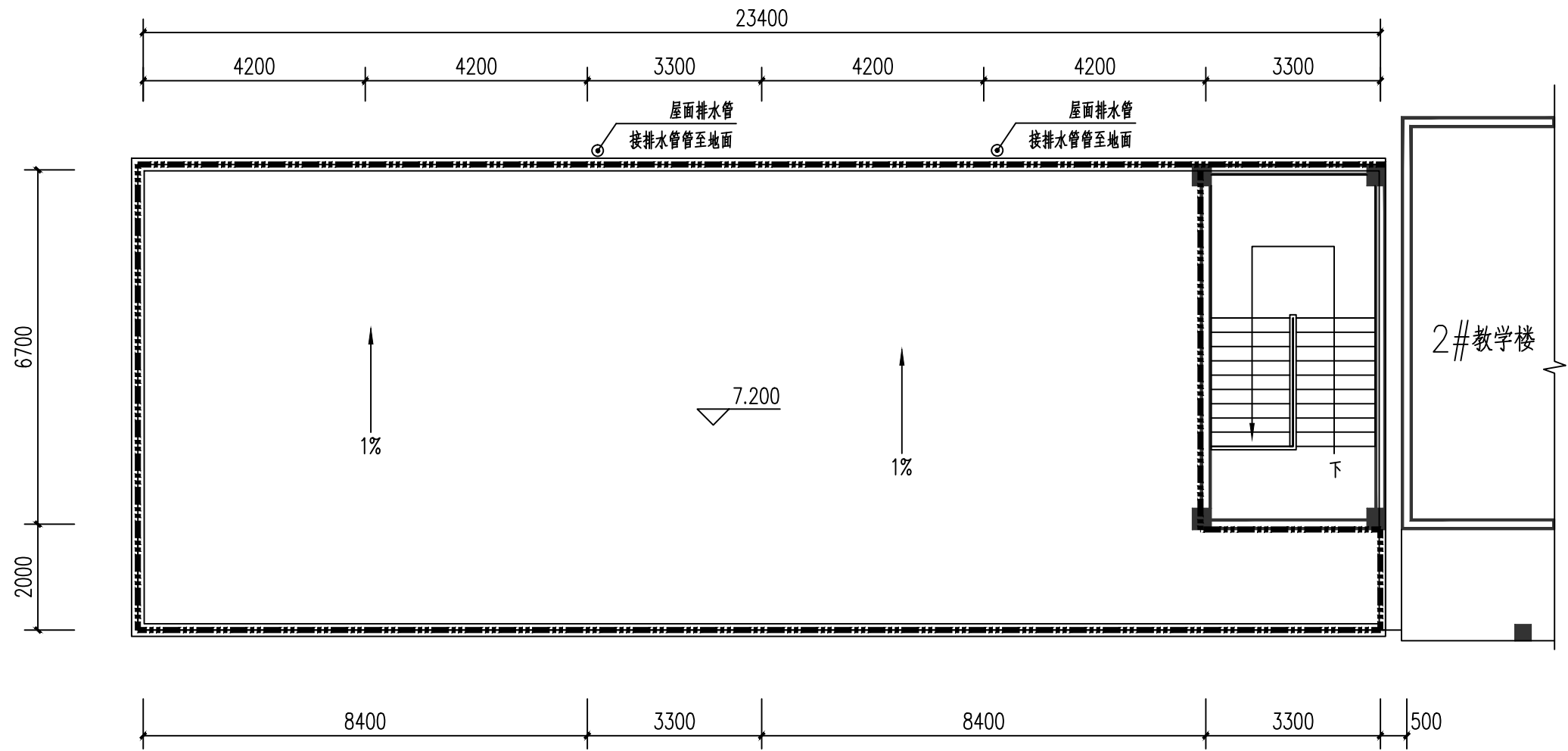
专业负责人	方兴	钟朝
项目负责人	方兴	钟朝
设计	陈必春	钟朝
制图	陈必春	钟朝
校核	方兴	钟朝
审核	钟朝	钟朝
审定	王雪虹	王雪虹

建设单位
陆川县珊罗镇大山小学

项目名称(子项名称)
陆川县珊罗镇大山小学教学楼维修项目

图名
1#教学楼二层平面图

设计号	
阶段	施工图
图别	建筑
比例	1:100
日期	2025年1月
版次	A
图号	03



：屋面裸露泛水边线

1#教学楼屋面平面图 1:100
(屋面为不上人屋面)

楼层维修主要内容：

- 1、屋面顶部四周150mm高，240mm宽裸露砖砌泛水，清扫表面，涂刷柔性防水涂料两遍，C20细石混凝土保护层30厚；
- 2、屋面清扫整理，界面处理，涂刷柔性防水涂料两遍，C20细石混凝土保护层30厚（向屋后找坡1%）；
- 3、屋面2根屋面排水管，管径DN75。每根排水管做法：横接弯管延伸1000mm后向下接弯管接至地面，高度：7.2m；
- 4、楼梯铺设地砖（800*800），楼梯踏步铺踏步砖；

执业注册章（签名）

勘察设计专用章

福建工程设计有限公司
企业资质证书：建筑工程甲级 A245016585
城乡规划乙级 [挂]城规编（172162）
土地规划乙级 201823
市政行业专业乙级 A245016585
风景园林工程设计专项乙级 A245016585
公路行业专业丙级 A245016585

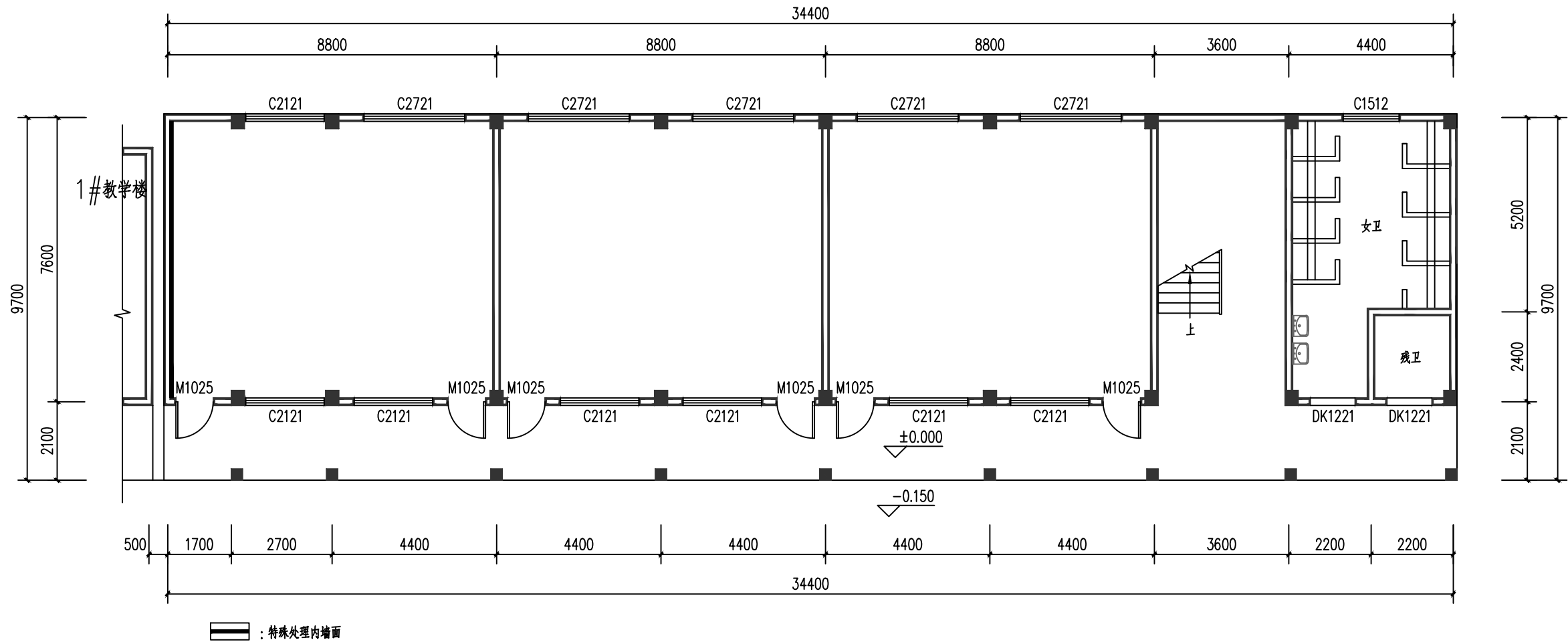
专业负责人	方兴	钟朝
项目负责人	方兴	钟朝
设计	陈必春	陈必春
制图	陈必春	陈必春
校核	方兴	钟朝
审核	钟朝	钟朝
审定	王雪虹	王雪虹

建设单位
陆川县珊罗镇大山小学

项目名称（子项名称）
陆川县珊罗镇大山小学教学楼维修项目

图名
1#教学楼屋面平面图

设计号	
阶段	施工图
图别	建筑
比例	1:100
日期	2025年1月
版次	A
图号	04



2#教学楼一层平面图 1:100
楼层建筑面积: 339.08m²

门窗表

类型	设计编号	洞口尺寸(mm)	数量	备注
普通门	M1025	1000X2500	6	
普通窗	C1512	1500X1200	1	
	C2121	2100X2100	7	
	C2721	2700X2100	5	
洞口	DK1221	1200X2100	2	

楼层维修主要内容:

- 1、楼板裂缝采用灌浆法进行修复: 将裂缝沿缝开槽, 使用低压灌浆技术, 将环氧树脂灌入裂缝内部进行修补。裂缝修复面积: 2m²;
- 2、卫生间顶棚铲除打磨原腻子层, 重新做腻子层。
- 3、特殊标注处内墙面做法: 铲除原有脱落面层, 基层处理, 15厚压型聚合物水泥防水砂浆, 腻子面层。
- 4、整楼内墙面及楼梯内墙面、楼梯栏板内面及顶部贴墙裙砖900mm高。(规格: 300*400)
- 5、拆除原教室破损大门, 更换实木套门。(6套)
- 6、走廊、楼梯铺设地砖(800*800), 楼梯踏步铺踏步砖;

执业注册章 (签名)

勘察设计专用章

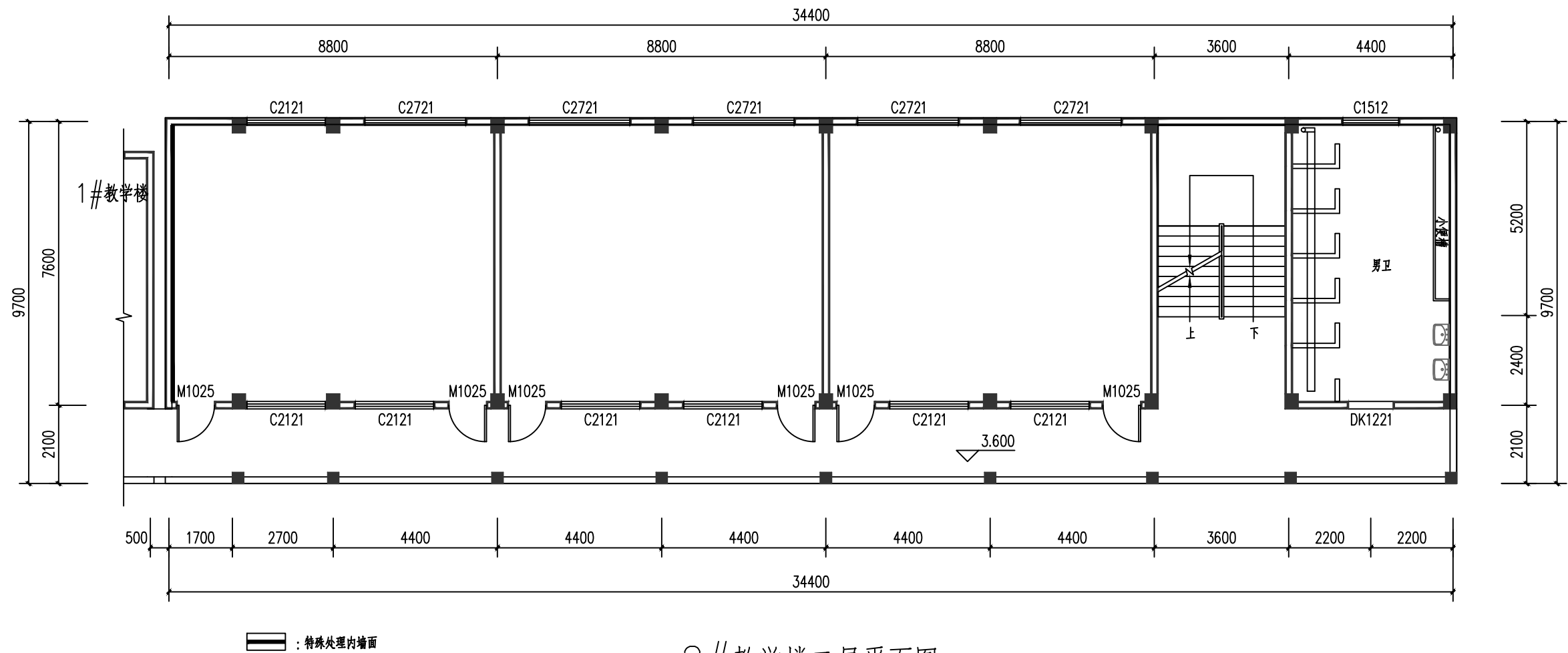
串建工程设计有限公司
企业资质证书: 建筑工程甲级 A245016585
城乡规划乙级 [挂]城规编 (172102)
土地规划乙级 2018023
市政行业专业乙级 A245016585
风景园林工程设计专项乙级 A245016585
公路行业专业丙级 A245016585

专业负责人	方 兴	钟 朝
项目负责人	方 兴	钟 朝
设 计	陈必春	陈必春
制 图	陈必春	陈必春
校 核	方 兴	钟 朝
审 核	钟 朝	钟 朝
审 定	王雪虹	王雪虹

建设单位
陆川县珊罗镇大山小学

项目名称(子项名称)
陆川县珊罗镇大山小学教学楼维修项目

图名	2#教学楼一层平面图
设计号	
阶 段	施工图
图 别	建施
比 例	1:100
日 期	2025年1月
版 次	A
图 号	05



2#教学楼二层平面图 1:100

楼层建筑面积: 339.08m²

楼层维修主要内容:

- 1、楼板裂缝采用灌浆法进行修复: 将裂缝沿缝开槽, 使用低压灌浆技术, 将环氧树脂灌入裂缝内部进行修补。裂缝修复面积: 2m²;
- 2、卫生间顶棚铲除打磨原腻子层, 重新做腻子层。
- 3、卫生间改造。
- 4、特殊标注处内墙面做法: 铲除原有脱落面层, 基层处理, 15厚压型聚合物水泥防水砂浆, 腻子面层。
- 5、整楼内墙面及走廊栏板内面和楼梯内墙面、楼梯栏板内面及顶部贴墙裙砖900mm高。(规格: 300*400)
- 6、拆除原教室破损大门, 更换实木套门。(6套)
- 7、走廊、楼梯铺设地砖(800*800), 楼梯踏步铺踏步砖;

门窗表

类型	设计编号	洞口尺寸(mm)	数量	备注
普通门	M1025	1000X2500	6	
普通窗	C1512	1500X1200	1	
	C2121	2100X2100	7	
	C2721	2700X2100	5	
洞口	DK1221	1200X2100	1	

执业注册章 (签名)

勘察设计专用章

丰建工程设计有限公司
FENGJIAN ENGINEERING DESIGN CO., LTD.
企业资质证书: 建筑工程甲级 A245016585
城乡规划乙级 [桂]城规编(172102)
土地规划乙级 2018023
市政行业专业乙级 A245016585
风景园林工程设计专项乙级 A245016585
公路行业专业丙级 A245016585

专业负责人	方 兴	
项目负责人	钟 朝	
设 计	陈必春	
制 图	陈必春	
校 核	方 兴	
审 核	钟 朝	
审 定	王青虹	

建设单位

陆川县珊罗镇大山小学

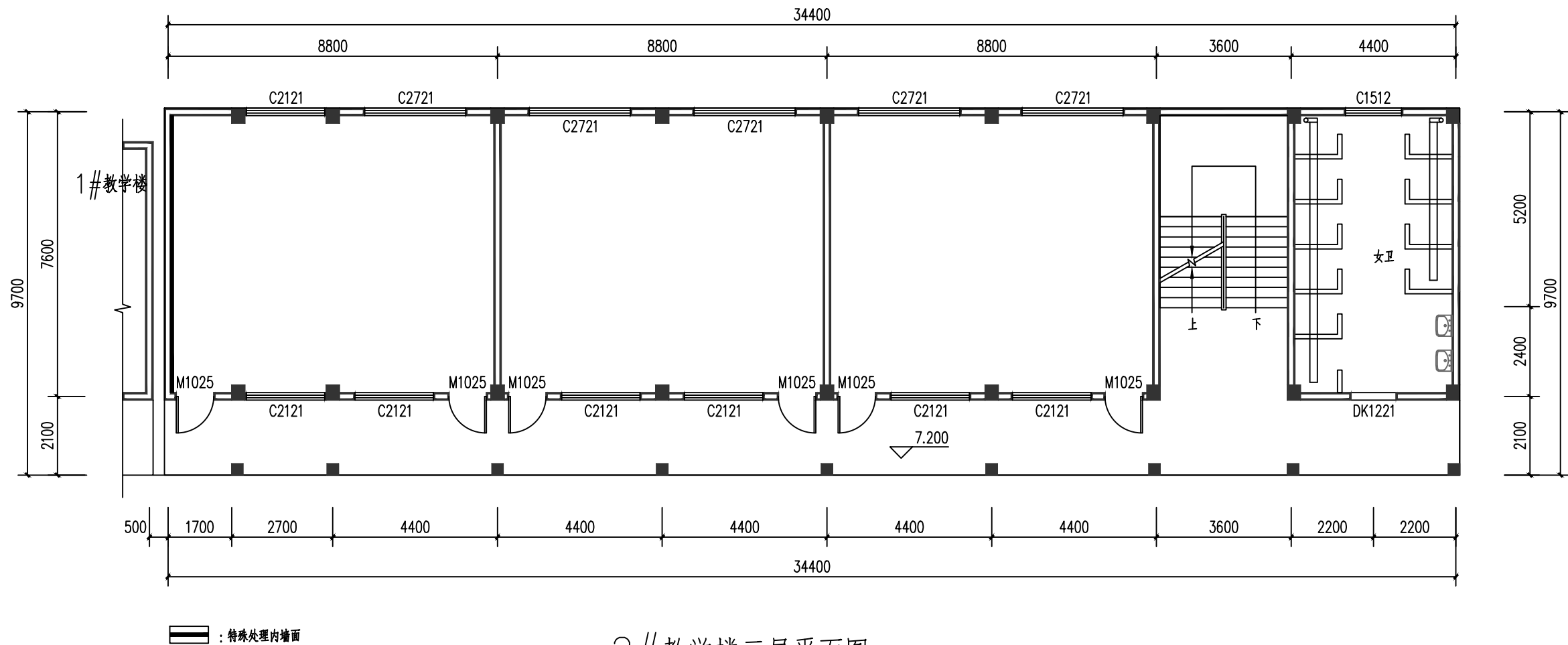
项目名称(子项名称)

陆川县珊罗镇大山小学教学楼维修项目

图名

2#教学楼二层平面图

设计号	
阶 段	施工图
图 别	建施
比 例	1:100
日 期	2025年1月
版 次	A
图 号	06



2#教学楼三层平面图 1:100
楼层建筑面积: 339.08m²

楼层维修主要内容:

- 1、楼板裂缝采用灌浆法进行修复: 将裂缝沿缝开槽, 使用低压灌浆技术, 将环氧树脂灌入裂缝内部进行修补。裂缝修复面积: 2m²;
- 2、卫生间顶棚铲除打磨原腻子层, 重新做腻子层。
- 3、卫生间改造。
- 4、特殊标注处内墙面做法: 铲除原有脱落面层, 基层处理, 15厚压型聚合物水泥防水砂浆, 腻子面层。
- 5、整楼内墙面及走廊栏板内面和楼梯内墙面、楼梯栏板内面及顶部贴墙裙砖900mm高。(规格: 300*400)
- 6、拆除原教室破损大门, 更换实木套门。(6套)
- 7、走廊、楼梯铺设地砖(800*800), 楼梯踏步铺踏步砖;

门窗表

类型	设计编号	洞口尺寸(mm)	数量	备注
普通门	M1025	1000X2500	6	
普通窗	C1512	1500X1200	1	
	C2121	2100X2100	7	
	C2721	2700X2100	5	
洞口	DK1221	1200X2100	1	

执业注册章 (签名)

勘察设计专用章

福建建设工程有限公司
企业资质证书: 建筑工程甲级 A245016585
城乡规划乙级 [挂] 城规编 (172102)
土地规划乙级 201823
市政行业专业乙级 A245016585
风景园林工程设计专项乙级 A245016585
公路行业专业丙级 A245016585

专业负责人	方兴	钟朝
项目负责人	方兴	钟朝
设计	陈必春	陈必春
制图	陈必春	陈必春
校核	方兴	方兴
审核	钟朝	钟朝
审定	王雪虹	王雪虹

建设单位
陆川县珊罗镇大山小学

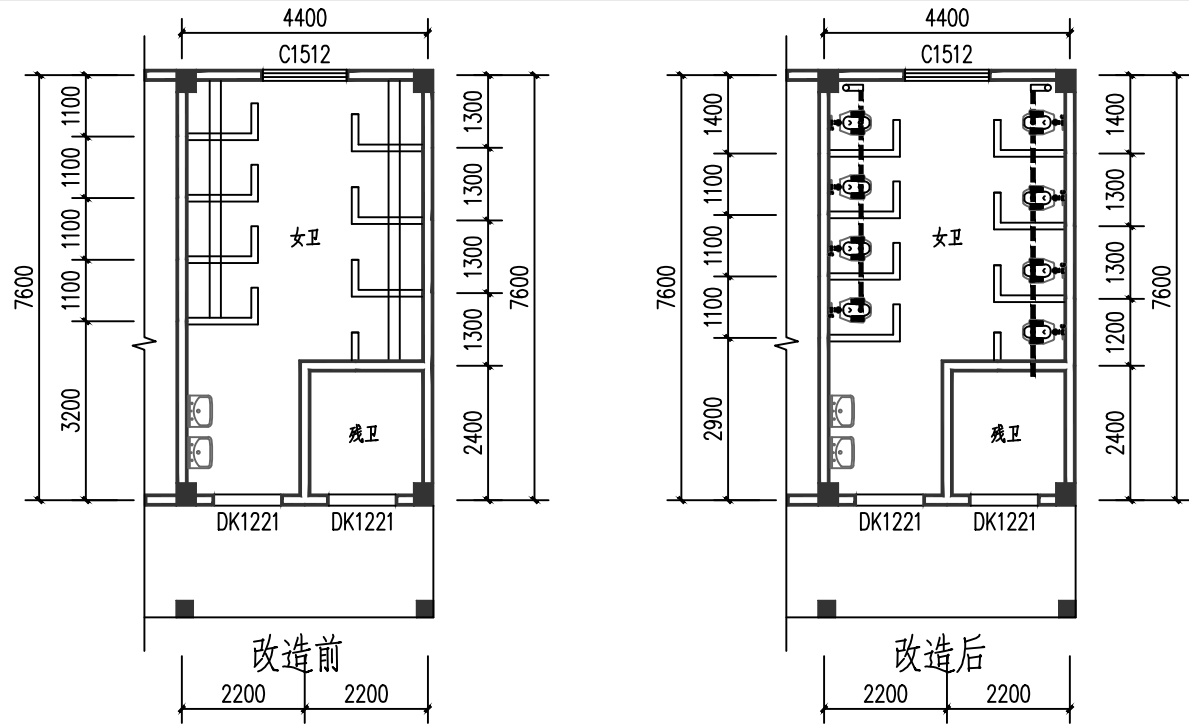
项目名称(子项名称)

陆川县珊罗镇大山小学教学楼维修项目

图名

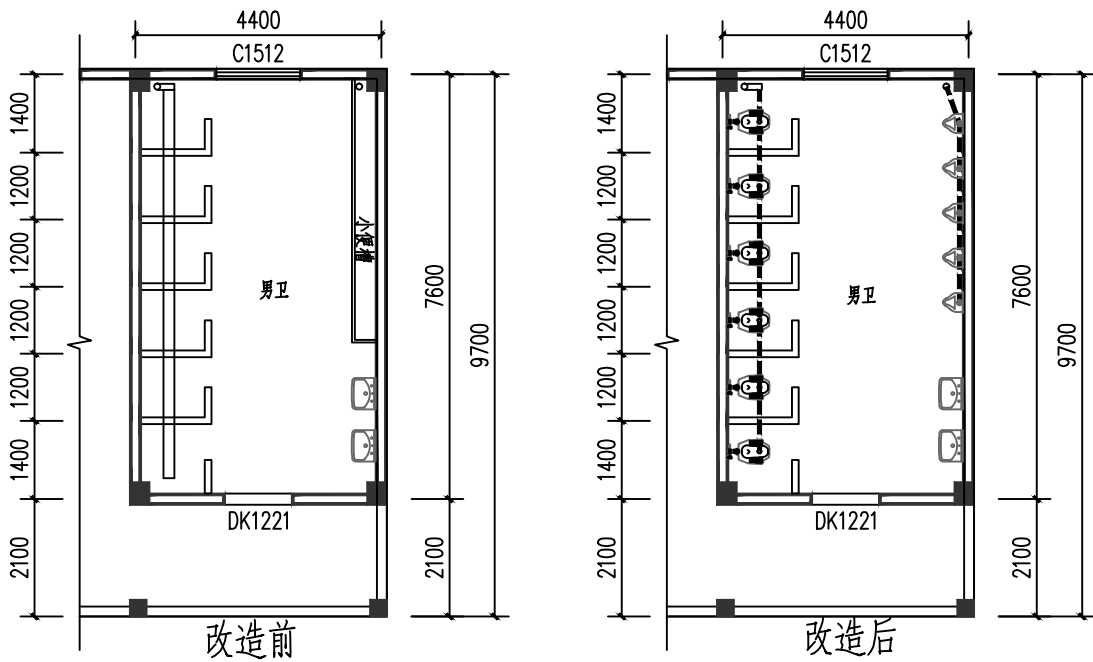
2#教学楼三层平面图

设计号	
阶段	施工图
图别	建施
比例	1:100
日期	2025年1月
版次	A
图号	07



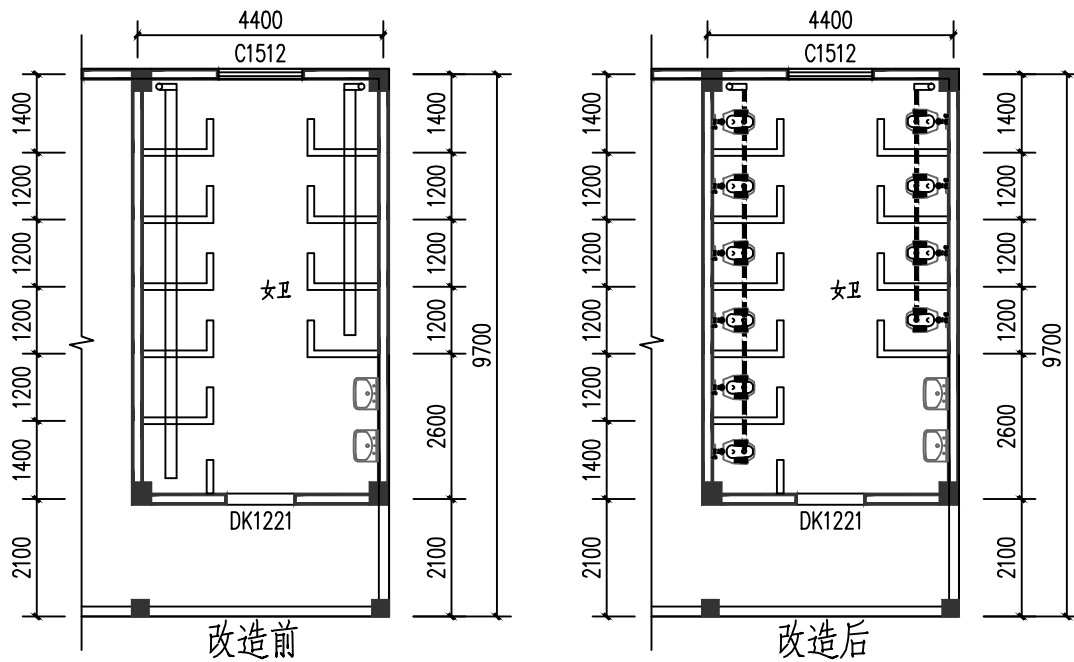
2#一层卫生间平面图 1:100

- 女卫卫生间改造主要内容:
- 1、卫生间清扫整理;
 - 2、(1) 蹲坑坑槽开凿, 按照一个厕位开凿一个安装蹲便器的槽位, 开凿面积: 4m^2 ; 刷涂防水涂料两遍, 面积: 6m^2 ;
(2) 蹲坑坑槽开凿, 按照一个厕位开凿一个安装蹲便器的槽位, 开凿面积: 4m^2 ; 刷涂防水涂料两遍, 面积: 6m^2 ;
 - 3、(1) 利用原有坑槽铺填轻质陶粒混凝土, 安装排污主管DN75管, 接通至原排污立管, 长度7.6m; 根据厕位安装蹲便器接入管件4套。
(2) 利用原有坑槽铺填轻质陶粒混凝土, 安装排污主管DN75管, 接通至原排污立管, 长度7.6m; 根据厕位安装蹲便器接入管件4套
 - 4、安装蹲便器8套。
 - 5、安装蹲坑水箱给水管DN20, 管长20m, 安装冲水水箱8套;



2#二层卫生间平面图 1:100

- 男卫卫生间改造主要内容:
- 1、卫生间清扫整理;
 - 2、(1) 蹲坑坑槽开凿, 按照一个厕位开凿一个安装蹲便器的槽位, 开凿面积: 6m^2 ; 刷涂防水涂料两遍, 面积: 9m^2 ;
(2) 小便槽开凿, 满足排污管道坡度 $>1\%$; 刷涂防水涂料两遍, 面积: 4m^2 ;
 - 3、(1) 利用原有坑槽铺填轻质陶粒混凝土, 安装排污主管DN75管, 接通至原排污立管, 长度7.6m; 根据厕位安装蹲便器接入管件6套。
(2) 利用原有小便槽铺填轻质陶粒混凝土, 安装排污主管DN50管, 接通至原排污立管, 长度4.5m; 根据小便槽安装接入管件5套。
 - 4、安装蹲便器6套, 安装小便器5套。
 - 5、安装蹲坑水箱、小便器给水管DN20, 管长20m, 安装冲水水箱6套;



2#三层卫生间平面图 1:100

- 女卫卫生间改造主要内容:
- 1、卫生间清扫整理;
 - 2、(1) 蹲坑坑槽开凿, 按照一个厕位开凿一个安装蹲便器的槽位, 开凿面积: 6m^2 ; 刷涂防水涂料两遍, 面积: 9m^2 ;
(2) 蹲坑坑槽开凿, 按照一个厕位开凿一个安装蹲便器的槽位, 开凿面积: 4m^2 ; 刷涂防水涂料两遍, 面积: 6m^2 ;
 - 3、(1) 利用原有坑槽铺填轻质陶粒混凝土, 安装排污主管DN75管, 接通至原排污立管, 长度7.6m; 根据厕位安装蹲便器接入管件6套。
(2) 利用原有坑槽铺填轻质陶粒混凝土, 安装排污主管DN75管, 接通至原排污立管, 长度7.6m; 根据厕位安装蹲便器接入管件4套。
 - 4、安装蹲便器10套。
 - 5、安装蹲坑水箱给水管DN20, 管长20m, 安装冲水水箱10套;

执业注册章 (签名)

勘察设计专用章

福建工程设计有限公司
企业资质证书: 建筑工程甲级 A245016585
城乡规划乙级 [挂] 城规编 (172102)
土地规划乙级 201823
市政行业专业乙级 A245016585
风景园林工程设计专项乙级 A245016585
公路行业专业丙级 A245016585

专业负责人	方兴	钟朝
项目负责人	方兴	钟朝
设计	陈必春	陈必春
制图	陈必春	陈必春
校核	方兴	钟朝
审核	钟朝	钟朝
审定	王雪虹	王雪虹

建设单位

陆川县珊罗镇大山小学

项目名称(子项名称)

陆川县珊罗镇大山小学教学楼维修项目

图名

卫生间改造大样

设计号	
阶段	施工图
图别	建筑
比例	1:100
日期	2025年1月
版次	A
图号	08