



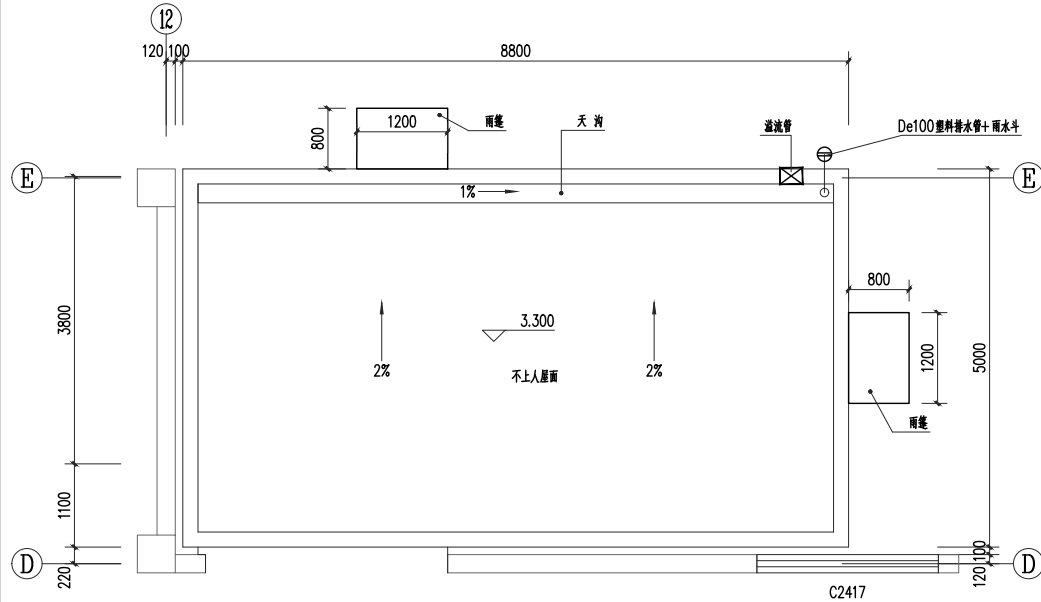
中品工程设计有限公司

资质证书编号: A245019977  
工程设计建筑行业(建筑工程)乙级  
工程设计市政行业(排水工程)乙级  
工程设计市政行业(给水工程)乙级

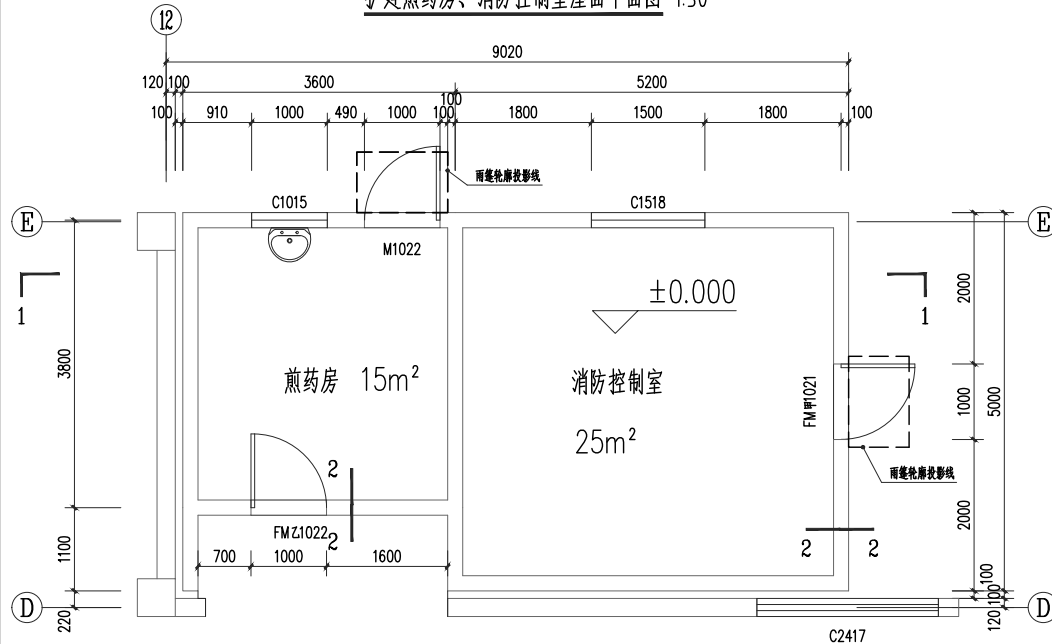
说明 DESCRIPTION  
• 本图纸的版权, 属中品工程设计有限公司所有。  
• 本图纸需手续齐全方可用于施工。


版次	修改内容	日期
REV	DESCRIPTION	DATE

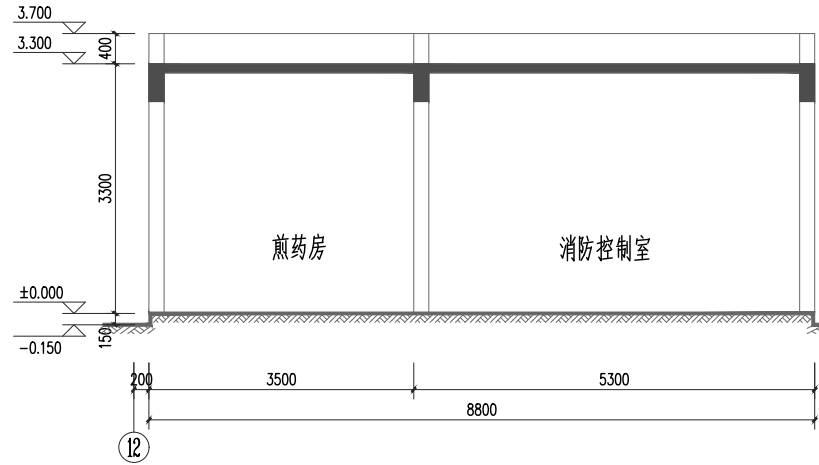
--	--	--



扩建煎药房、消防控制室屋面平面图 1:50



扩建煎药房、消防控制室一层平面图 1:50



1-1剖面图 1:50

工程做法表

项目	编号	构造做法	备注
地面	地面1	• 600×600×10防滑砖 • 1:1-4干硬性水泥砂浆20厚(最薄处) • 1.5厚聚氨酯防水涂料 • 20厚水泥砂浆找平层 • 80厚C20素混凝土 • 素土夯实	所有室内地面
内墙	内墙1	300X450墙砖斜1ZJ001-53页-内墙201	煎药房内墙
	内墙2	• 15厚1:3水泥砂浆 • 刮外墙腻子两道,打磨两遍 • 无机涂料	消防控制室内墙
外墙	外墙1	• 5厚陶瓷锦砖,陶瓷墙地砖胶粘剂粘贴,填缝剂填缝 • 5厚干拌类聚合物水泥防水砂浆,中间压入一层热镀锌电焊网 • 15厚1:3水泥砂浆 • 200厚烧结实页岩多孔砖墙	外墙
顶棚	顶棚1	• 刮外墙腻子两道,打磨两遍 • 无机涂料	所有顶棚
顶棚	顶棚1	• 20厚1:2.5水泥砂浆,分格面积宜为1平方米 • 0.4厚聚乙烯膜 • 2.0厚聚氨酯防水涂料 • 20厚1:2.5水泥砂浆找平 • 30厚(最薄处)LC5.0轻骨料混凝土找2%坡 • 4.0厚SBS改性沥青防水卷材 • 钢筋混凝土屋面板,表面清扫干净	