


图 纸 目 录

<div><div>中品工程设计有限公司</div><div>工程设计建筑行业（建筑工程）乙级 资质编号:A245019977 工程设计市政行业（排水工程）乙级 工程设计市政行业（给水工程）乙级</div></div>			建设单位	南宁市社会福利医院		项目名称	南宁市社会福利医院门诊楼装修改造工程		设计	邓振劭
			专业	建 筑	设计号	ZP2025-ZB013	日期	2025. 06	校对	王 宇
									审核	刘 坤
序号	图号	图 纸 名 称				图幅	采用标准图集号及备注			
01	JZ-001	图纸目录				A2				
02	JZ-001	建筑施工设计总说明				A2				
03	JZ-001	工程做法表				A2				
04	JZ-004	室外临时用房一层平面图 室外临时用房二层平面图				A2				
05	JZ-005	室外临时用房屋面平面图				A2				
06	JZ-006	室外临时用房 ① ~ ④ 轴立面图 室外临时用房 ④ ~ ① 轴立面图				A2				
07	JZ-007	室外临时用房 ① ~ ④ 轴立面图 室外临时用房 ④ ~ ① 轴立面图				A2				
08	JZ-008	室外临时用房1 — 1 剖面图				A2				
09	JZ-009	门窗表 门窗大样				A2				

建筑工程施工设计总说明

一、设计依据：	
1.建设单位提供的设计任务书及相关资料；	
2.该项目设计合同。	
3.《民用建筑设计统一标准》GB 50352-2019	《建筑设计防火规范》GB50016-2014(2018年版)
《建筑内部装修设计防火规范》GB50222-2017	《建筑制图标准》GB/T 50104-2010
《建筑地面设计规范》GB 50037-2013	《建筑节能与可再生能源利用通用规范》GB 55015-2021
《屋面工程技术规范》GB50345-2012	《建筑工程设计文件编制深度的规定》2016版
《民用建筑热工设计规范》GB 50176-2016	《建筑玻璃应用技术规程》JGJ113-2015
《建筑工程建筑面积计算规范》GB/T50353-2013	《办公建筑设计规范》JGJ 67-2006
《建筑内部装修设计防火规范》GB50222-2017	《民用建筑通用规范》GB 55031-2022
《建筑防火通用规范》GB 55037-2022	
其它相关国家或地方关于建筑工程的规范、规程和规定。	
二、项目概况：	
1.项目名称：南宁市社会福利医院门诊楼装修改造工程	
2.建设地点：南宁市社会福利医院内	
3.建设单位：南宁市社会福利医院	
4.建筑层数：地上2层。建筑高度：6.15米。	
5.建筑面积为191.76m ² ，占地面积为81.63m ² 。	
6.建设性质：办公建筑，多层公共建筑，耐火等级为二级	
7.建筑物抗震设防烈度：8度。	
8.设计使用年限：主体结构合理使用年限为5年。	
9.设计标高:相对标高±0.000相当于绝对标高值74.40米；	
施工前需现场校核，室内外高差为150mm。	
10.场地需挖除100厚混凝土地面120m ² 。	
三、图纸单位：	
1.本工程标高以米（m）为单位，总平面尺寸以米（m）为单位，其它尺寸以毫米（mm）为单位。	
2.各集成房屋基础标注标高±0.000（室外地坪）为相对标高，不是绝对标高高程。	
四、总平定位：	
1.总平面坐标及用地红线定位根据业主提供的地形图确定，建筑与坐标点的相互关系尺寸，详见总平面的定位图。	
2.建筑单体按其定位坐标放线后，应复核总平面图上注明的建筑后退用地红线尺寸，确定无误。	
五、屋面：	
1.屋面板0.4mm厚镀锌彩铝钢板(灰白色)+1.5厚CPS反应粘结型高分子膜基湿铺防水卷材+50mm厚岩棉(燃烧性能为A1级不燃)+0.376mm厚压型夹芯彩钢板	
2.隔音棉：75mm厚岩棉(燃烧性能为A1级不燃)，容重≥10kg/m ² 。	
3.吊顶板：0.376mm厚彩钢板，颜色：灰白色。	

[illegible]

中品工程设计有限公司

资质编号:A245019977
工程设计建筑行业(建筑工程)乙级
工程设计市政行业(排水工程)乙级
工程设计市政行业(给水工程)乙级

说明 DESCRIPTION

* 本图纸的版权, 属中品工程设计有限公司所有

* 本图纸需手续齐全方可用于施工.

版次 REV.	修改内容 DESCRIPTION	日期 DATE

建设单位 CLIENT

南宁市社会福利医院

项目名称 PROJECT
南宁市社会福利医院
门诊楼装修改造工程

图名 DWG. TITLE

建筑工程施工设计总说明

职 责 DUTY	姓 名 NAME	签 署 SIGNATURE
项目负责人 PROJECT MGR	刘志超	
审 定 AUTHORIZED BY	蓝新宁	
审 核 AUDITED BY	钟开孟	
专业负责人 DISCIPLINE CHIEF	刘志超	
校 对 CHECKED BY	钟开孟	
设 计 DESIGNED BY	蓝新宁	
	邓振劭	

项目编号 ZP2025-ZB013
JOB NO.

版次 REV.	第一版	阶段 STATUS	施工图
比例 PROPORTION	A1	专业 DISCIPLINE	建筑
日期 DATE	2025. 06	图号 DWG. NO.	JZ-00

工程做法表

编 号	做法名称	使 用 部 位	用料构造(或标准图集	备 注
屋面	钢结构屋面	屋面(不上人)	1.屋面板3mm厚树脂瓦50mm厚岩棉(燃烧性能为A 1级不燃) 2.隔音棉：75mm厚岩棉(燃烧性能为A 1级不燃)，容重≥10kg/m²。 3.吊顶板：0.376mm厚彩钢板，颜色：白灰色。	
地面一	地面	室内全部地面	<div><div>• 装饰面层：2mm厚PVC地面，浅灰色。</div><div>• 20后1:2水泥砂浆找平</div><div>• C15混凝土垫层80厚</div></div>	
楼面一	楼面	室内全部楼面	<div><div>• 装饰面层：1.6mm厚PVC地面，浅灰色。</div><div>• 现浇C25钢筋混凝土楼板</div><div>• 钢结构压型板</div></div>	
地面二	无障碍厕所地面		<div><div>• 8—10 厚防滑地砖铺实拍平，水泥浆擦缝或 1：1水泥砂浆填缝</div><div>• 20 厚1：4 干硬性水泥砂浆</div><div>• 3 厚聚合物水泥基防水涂料,刷三道</div><div>• 刷基层处理剂一遍</div><div>• 20 厚1：3 水泥砂浆找平</div><div>• 最薄处30厚LC7.5L 轻骨料混凝土填充层找坡，坡向地漏</div><div>• 0.7 厚聚乙烯丙纶复合防水卷材用1.3 厚用于粘结料满粘（基层处理平整）</div><div>• 80 厚C15 混凝土</div><div>• 素土夯实</div></div>	
内墙墙裙 1.2 米高	无障碍厕所 瓷砖墙裙		<div><div>• 面砖墙面 做法参11ZJ001— 内墙202—A</div><div>• 面砖规格：600X300</div></div>	
顶棚1	一层顶棚 600×600×0.6厚铝质扣板	天花	<div><div>• φ6吊杆</div><div>• 厂家专业配套轻钢龙骨</div><div>• 600×600×0.6厚铝质扣板</div></div>	
总平场地硬化	总平场地硬化	总平场地硬化	<div><div>• 80厚C25混凝土面层</div><div>• 120厚碎石垫层</div><div>• 素土夯实</div></div>	总平硬化地面做法



中品工程设计有限公司

资质编号:A245019977
工程设计建筑行业（建筑工程）乙级
工程设计市政行业（排水工程）乙级
工程设计市政行业（给水工程）乙级

说明 DESCRIPTION
* 本图纸的版权, 属中品工程设计有限公司所有.
* 本图纸需手续齐全方可用于施工.

版次 REV.	修改内容 DESCRIPTION	日期 DATE

建设单位 CLIENT

南宁市社会福利医院

项目名称 PROJECT

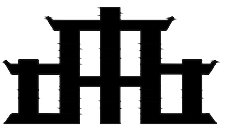
南宁市社会福利医院
门诊楼装修改造工程

图名 DWG. TITLE

工程做法表

职 责 DUTY	姓 名 NAME	签 署 SIGNATURE
项目负责人 PROJECT MGR	刘志超	
	蓝新宁	
审 定 AUTHORIZED BY	钟开孟	
审 核 AUDITED BY	刘志超	
专业负责人 DISCIPLINE CHIEF	钟开孟	
校 对 CHECKED BY	蓝新宁	
设 计 DESIGNED BY	邓振劲	

项目编号 JOB NO.	ZP2025-ZB013		
版次 REV.	第一版	阶段 STATUS	施工图
比例 PROPORTION	A1	专业 DISCIPLINE	建筑
日期 DATE	2025. 06	图号 DWG. NO.	JZ-003

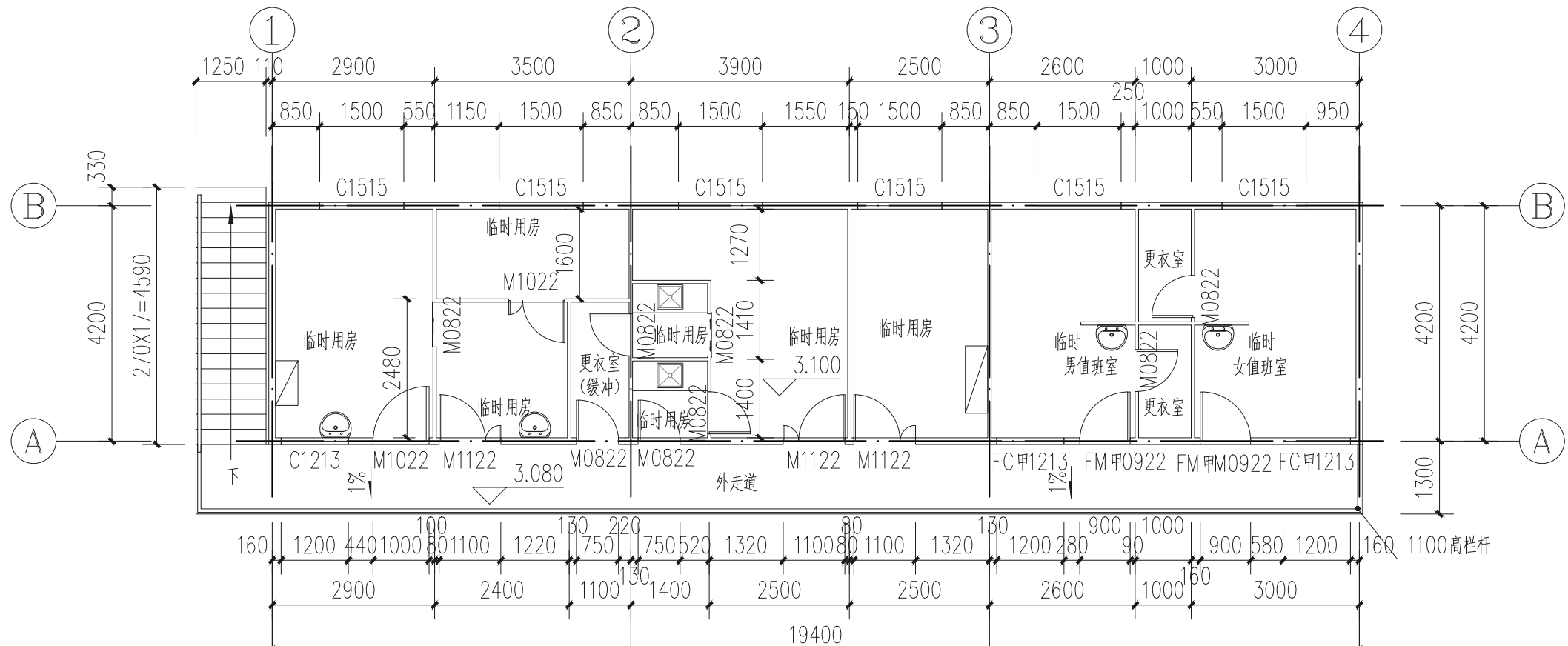


中品工程设计有限公司

资质编号: A245019977
工程设计建筑行业(建筑工程)乙级
工程设计市政行业(排水工程)乙级
工程设计市政行业(给水工程)乙级

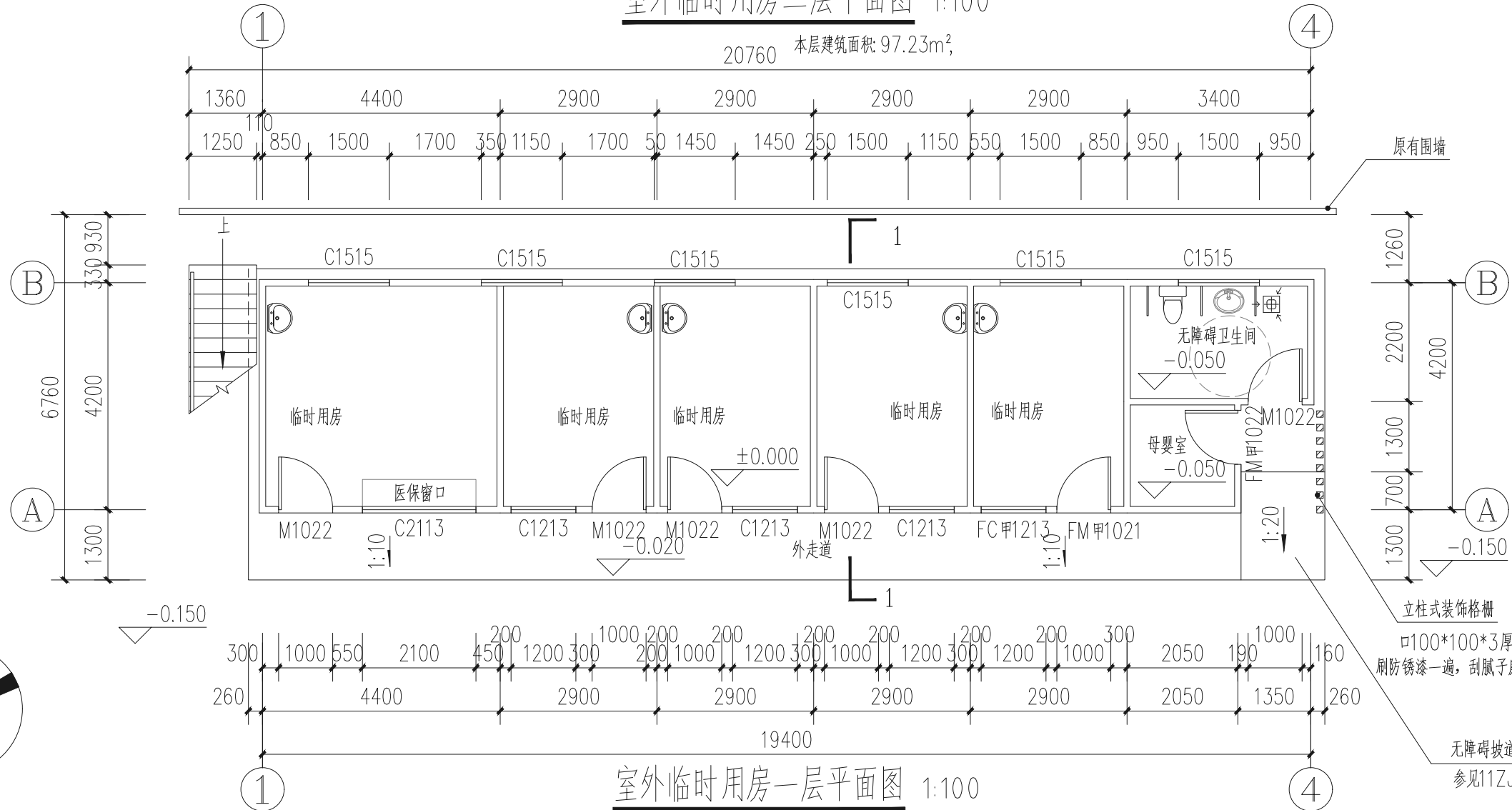
说明 DESCRIPTION
* 本图纸的版权, 属中品工程设计有限公司所有。
* 本图纸需手续齐全方可用于施工。

版次	修改内容	日期
REV	DESCRIPTION	DATE



室外临时用房二层平面图 1:100

20760 本层建筑面积: 97.23m²



室外临时用房一层平面图 1:100

建筑占地面积: 81.63m²; 本层建筑面积: 94.53m²; 总建筑面积: 191.76m²。

建设单位 CLIENT

南宁市社会福利医院

项目名称 PROJECT

南宁市社会福利医院
门诊楼装修改造工程

图名 DWG. TITLE

室外临时用房一层平面图
室外临时用房二层平面图

职责	姓名	签署
DUTY	NAME	SIGNATURE
项目负责人 PROJECT MGR	刘志超	
蓝新宁		
审定 AUTHORIZED BY	钟开孟	
审核 AUDITED BY	刘志超	
专业负责人 DISCIPLINE CHIEF	钟开孟	
校对 CHECKED BY	蓝新宁	
设计 DESIGNED BY	邓振劲	

项目编号

JOB NO. ZP2025-ZB013

版次

REV 第一版

阶段

STATUS 施工图

比例

PROPORTION A1

专业

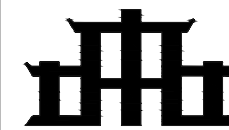
DISCIPLINE 建筑

日期

DATE 2025. 06

图号

DWG. NO. JZ-004

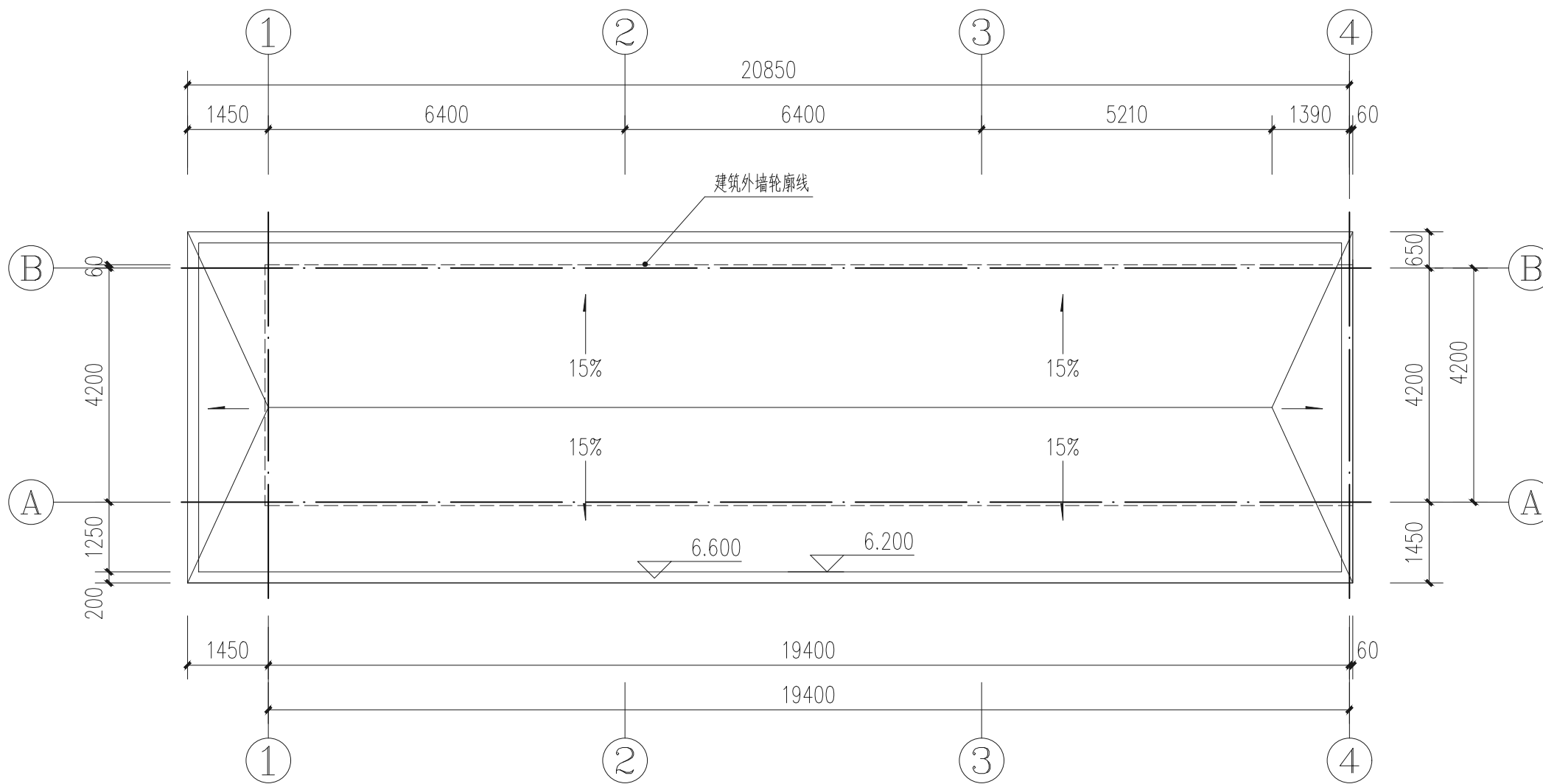


中品工程设计有限公司

资质编号: A245019977
工程设计建筑行业（建筑工程）乙级
工程设计市政行业（排水工程）乙级
工程设计市政行业（给水工程）乙级

说明 DESCRIPTION
* 本图纸的版权, 属中品工程设计有限公司所有。
* 本图纸需手续齐全方可用于施工。

版次 REV.	修改内容 DESCRIPTION	日期 DATE



室外临时用房屋面平面图 1:100

建设单位 CLIENT

南宁市社会福利医院

项目名称 PROJECT

南宁市社会福利医院
门诊楼装修改造工程

图名 DWG. TITLE

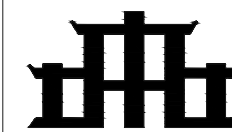
室外临时用房屋面平面图

职责 DUTY	姓名 NAME	签署 SIGNATURE
项目负责人 PROJECT MGR	刘志超	
	蓝新宁	
审定 AUTHORIZED BY	钟开孟	
审核 AUDITED BY	刘志超	
专业负责人 DISCIPLINE CHIEF	钟开孟	
校对 CHECKED BY	蓝新宁	
设计 DESIGNED BY	邓振劲	

项目编号
JOB NO.

ZP2025-ZB013

版次 REV.	第一版	阶段 STATUS	施工图
比例 PROPORTION	A1	专业 DISCIPLINE	建筑
日期 DATE	2025.06	图号 DWG. NO.	JZ-005

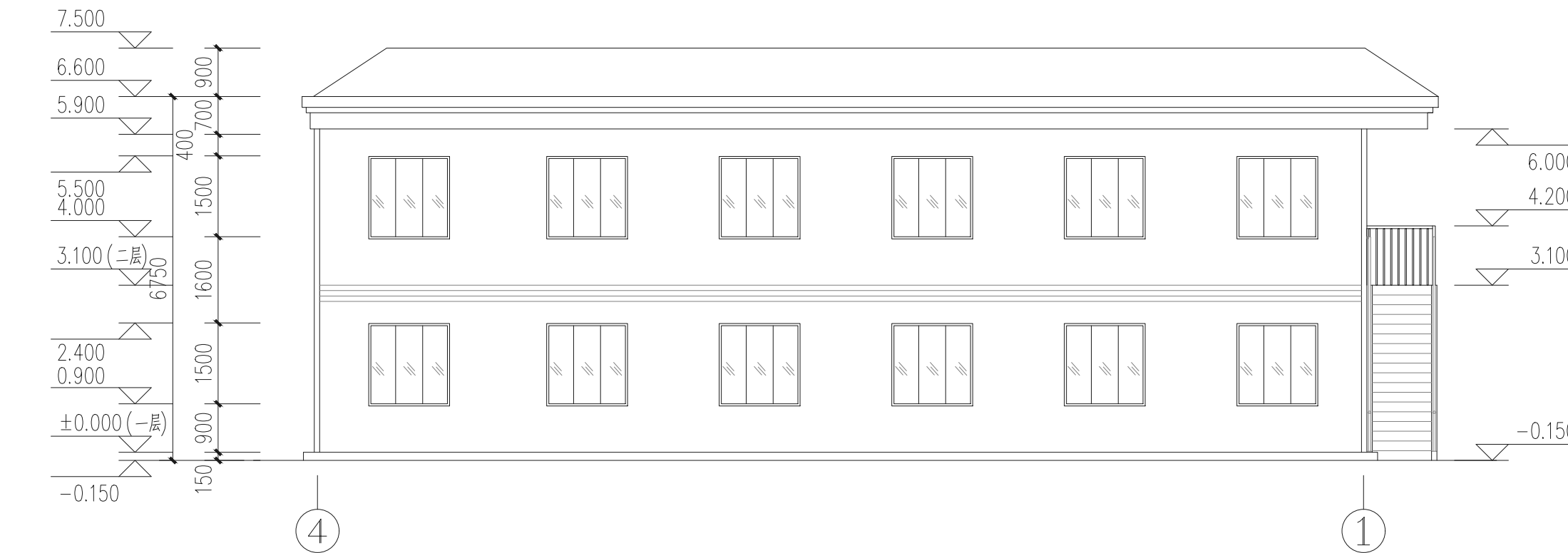


中品工程设计有限公司

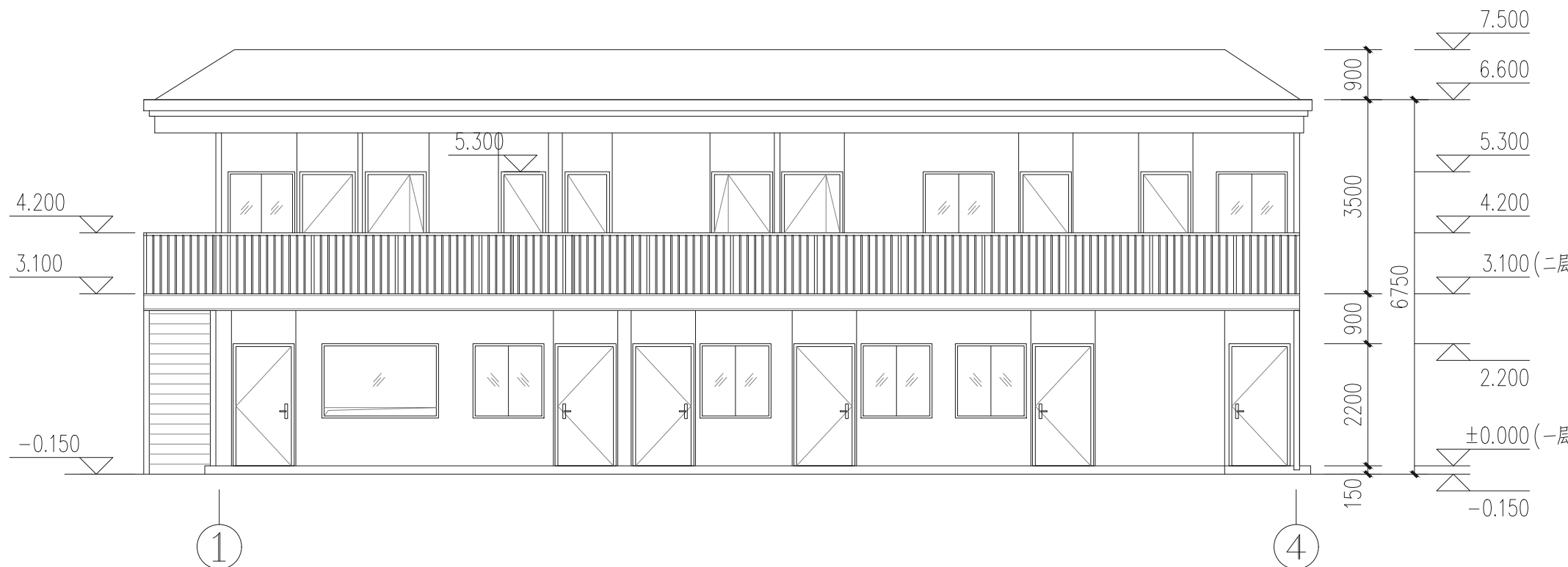
资质编号: A245019977
工程设计建筑行业(建筑工程)乙级
工程设计市政行业(排水工程)乙级
工程设计市政行业(给水工程)乙级

说明 DESCRIPTION
* 本图纸的版权, 属中品工程设计有限公司所有。
* 本图纸需手续齐全方可用于施工。

版次 REV.	修改内容 DESCRIPTION	日期 DATE



室外临时用房④~①轴立面图 1:100



室外临时用房①~④轴立面图 1:100

建设单位 CLIENT

南宁市社会福利医院

项目名称 PROJECT

南宁市社会福利医院
门诊楼装修改造工程

图名 DWG. TITLE

室外临时用房①~④轴立面图
室外临时用房④~①轴立面图

职 责 DUTY	姓 名 NAME	签 署 SIGNATURE
项目负责人 PROJECT MGR	刘志超	刘志超
审 定 AUTHORIZED BY	蓝新宁	蓝新宁
审 核 AUDITED BY	钟开孟	钟开孟
专业负责人 DISCIPLINE CHIEF	钟开孟	钟开孟
校 对 CHECKED BY	蓝新宁	蓝新宁
设 计 DESIGNED BY	邓振劲	邓振劲

项目编号
JOB NO.

ZP2025-ZB013

版次 REV.	第一版	阶段 STATUS	施工图
比例 PROPORTION	A1	专业 DISCIPLINE	建筑
日期 DATE	2025.06	图号 DWG. NO.	JZ-006



中品工程设计有限公司

资质编号: A2426020077
工程设计资质等级: (建筑工程) 乙级
工程设计资质等级: (给排水工程) 乙级
工程设计资质等级: (暖通工程) 乙级

说明 DESCRIPTION

* 本图纸的版权、属中品工程设计有限公司所有
* 本图纸需于竣工前全为可竣工图

图次 NO.	修改内容 REVISION	日期 DATE
-----------	------------------	------------

建设单位: 业主

南宁市社会福利医院

项目名称: PROJECT

南宁市社会福利医院
门诊楼装修改造工程

图名: TITLE

室外临时用房1-1剖面图

职务 POST	姓名 NAME	签字 SIGNATURE
项目负责人 PROJECT MGR	刘志超	
审定 APPROVED BY	钟开孟	
审核 CHECKED BY	刘志超	
专业负责人 SPECIALIST IN CHARGE	钟开孟	
设计 DESIGNED BY	蓝新宁	
设计 DESIGNED BY	邓振路	

项目编号: 2202GS-ZB013

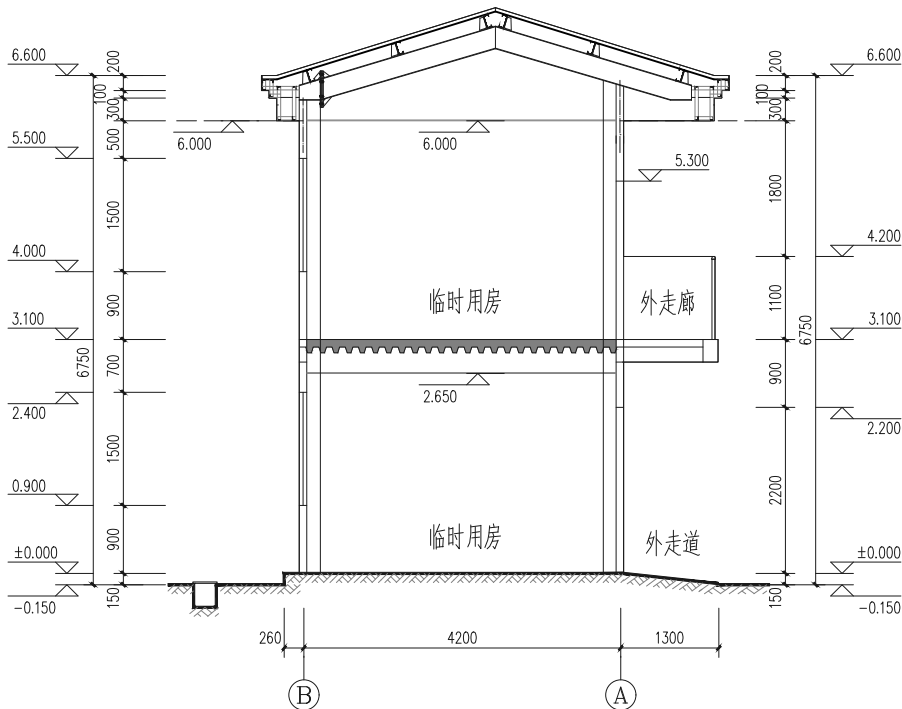
图次: 第一版

图名: 施工图

比例: 1:1

日期: 2025.06

图号: JZ-008



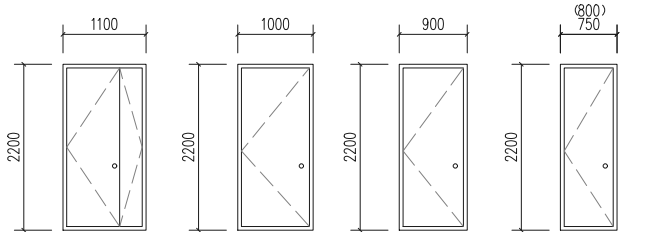
室外临时用房1-1剖面图 1:50

门窗表

类型	设计编号	洞口尺寸(mm)	数量	开启方式	备注
防火门	FM#0922	900X2200	2	单扇平开	甲级防火门, 消防部门认证产品
防火门	FM#1022	1000X2200	2	单扇平开	甲级防火门, 消防部门认证产品
普通门	M0822	800X2200	1	单扇平开	成品医用气密门
	M0822	750X2200	7	单扇平开	成品医用气密门
	M0922	900X2200	2	单扇平开	成品医用气密门
	M1022	1000X2200	6	单扇平开	成品医用气密门
	M1122	1100X2200	3	子母门平开	成品医用气密门
普通窗	C1213	1200X1300	6	推拉窗	5厚普通无色玻璃
	C1515	1500X1500	12	单扇外平开玻璃窗, 详见大样图	普通中空玻璃(5mm+6A+5mm)
	C2113	2100X1300	1	固定窗	医疗窗口: 8厚钢化玻璃
防火窗	FC#1213	1200X1300	3	固定防火窗	甲级防火窗, 消防部门认证产品

门窗说明:

- 所有窗采用60系列2.5厚型钢推拉窗(带纱窗); 玻璃采用铝合金窗普通中空玻璃(5mm+6A+5mm), 玻璃为无色玻璃。
- 窗框材质为塑钢, 防盜杆、纱窗。
- 门材质为钢制成品门。
- 门窗框等都是配套的, 安装由厂家专业安装。数量详见各门窗表。
- 门窗玻璃的选用应遵照: 《建筑玻璃应用技术规程》(JGJ113-2015)、《建筑安全玻璃管理规定》(发改运行[2003]2116号)相关要求。
- 根据节能设计要求, 建筑外窗的物理性能应满足《建筑外门窗气密、水密、抗风压性能分级及检测方法》, 门窗保温性能应满足《建筑外门窗保温性能分级及检测方法》。详见建筑节能设计说明。
- 门、窗的扇应有防止从室外侧拆卸的装置。推拉窗用于外墙时, 应设置防止窗扇向室外脱落的装置。
- 窗台安装高度不少于900mm高。
- 面积大于15m²的窗玻璃或玻璃底边应做密封装修面
小于500mm的落地窗, 须采用安全玻璃。
- 门窗生产厂家应由建设单位、设计及施工三方共同认可, 厂家负责提供安装详图并配套提供五金配件。
预埋件位置视产品而定, 但每边不得少于两个。
- 涉水房间的门诊急救处理, 做法参02J603-1(2009)。
- 门窗表和门窗详图尺寸均为洞口尺寸, 施工时请预留施工缝。

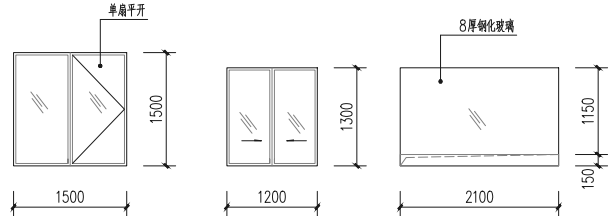


M1122 1:50

M1022 1:50

M0922 1:50

M0822 1:50



C1515 1:50

C1213 1:50

C2113 1:50



中品工程设计有限公司

资质编号: A242020007
工程设计资质等级: 建筑工程(乙级)
工程设计资质等级: 给排水工程(乙级)
工程设计资质等级: 暖通工程(乙级)

说明 DESCRIPTION

- * 本图纸的版权、属中品工程设计有限公司所有
- * 本图纸需于竣工后方可用于施工

图名	修改内容	日期
图名	修改内容	日期
图名	修改内容	日期
图名	修改内容	日期
图名	修改内容	日期
图名	修改内容	日期

建设单位: 客户

南宁市社会福利医院

项目名称: 南宁市社会福利医院
门诊楼装修改造工程

图名: 门窗表

门窗表 门窗大样

图名	姓名	备注
项目负责人	刘志超	
PROJECT MAN	蓝新宁	
审定	钟开孟	
审核	刘志超	
专业负责人	钟开孟	
设计	蓝新宁	
设计	邓振路	
图名	220CG-ZB013	
版本	第一版	审核
比例	1:1	建筑
日期	2025.06	图号 JZ-009