

左州镇那坎村逐浮屯道路硬化项目

技施设计图册

建设单位：崇左市江州区农业农村局

设计单位：广西科艺蓝工程咨询有限公司

二〇二五年三月

项目名称：左州镇那坎村逐浮屯道路硬化项目

建设单位：崇左市江州区农业农村局

设计单位：广西科艺蓝工程咨询有限公司

设计资质证书等级：水利行业乙级 A145018620

勘察证号：岩土勘察乙级 A145018620

项目负责人：牙补继

核 定：马 敏

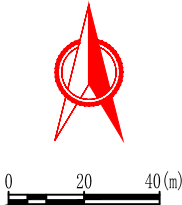
审 查：黄文露

校 核：蒙镇波

工程勘察设计人员： 牙补继



逐浮屯道路平面布置图 1:2000



道路特性表

编号	长度(m)	桩号	分桩长度(m)	道路面层材料	原路面宽(m)	设计路面宽(m)	C25砼路面层厚(mm)	级配碎石基层厚(mm)	路肩	类型
逐浮屯道路	486	0+000~0+50	50	C25混凝土	4.0	3.0	180	150	两侧土路肩, 顶宽0.5m	改建
		0+050~0+100	50	C25混凝土	4.0	3.0	180	150	两侧土路肩, 顶宽0.5m	改建
		0+100~0+150	50	C25混凝土	4.0	3.0	180	150	两侧土路肩, 顶宽0.5m	改建
		0+150~0+200	50	C25混凝土	4.0	3.0	180	150	两侧土路肩, 顶宽0.5m	改建
		0+200~0+250	50	C25混凝土	4.0	3.0	180	150	两侧土路肩, 顶宽0.5m	改建
		0+250~0+300	50	C25混凝土	4.0	3.0	180	150	两侧土路肩, 顶宽0.5m	改建
		0+300~0+350	50	C25混凝土	4.0	3.0	180	150	两侧土路肩, 顶宽0.5m	改建
		0+350~0+400	50	C25混凝土	4.0	3.0	180	150	两侧土路肩, 顶宽0.5m	改建
		0+400~0+450	50	C25混凝土	4.0	3.0	180	150	两侧土路肩, 顶宽0.5m	改建
合计	486	——	486	——						

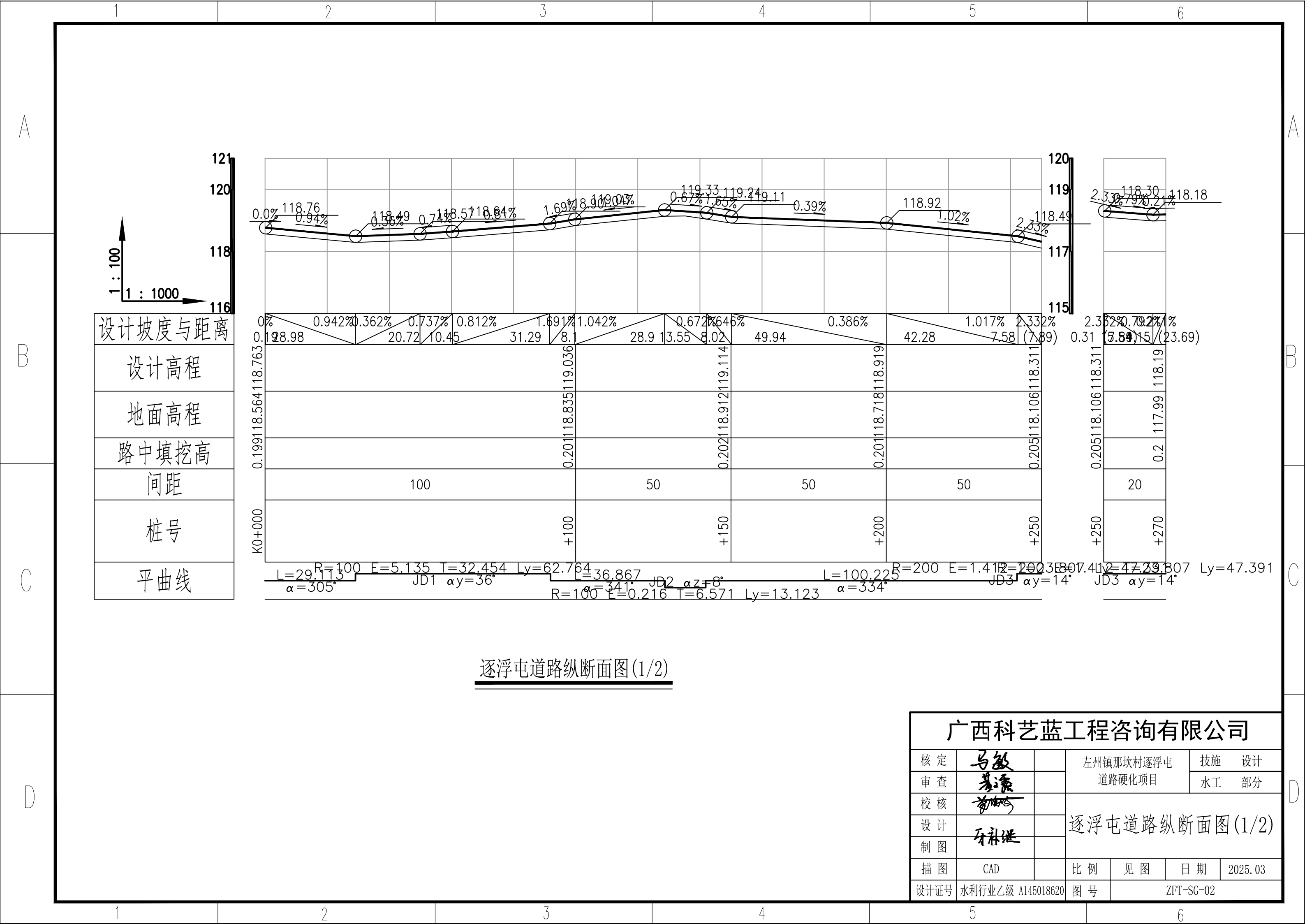
说明:

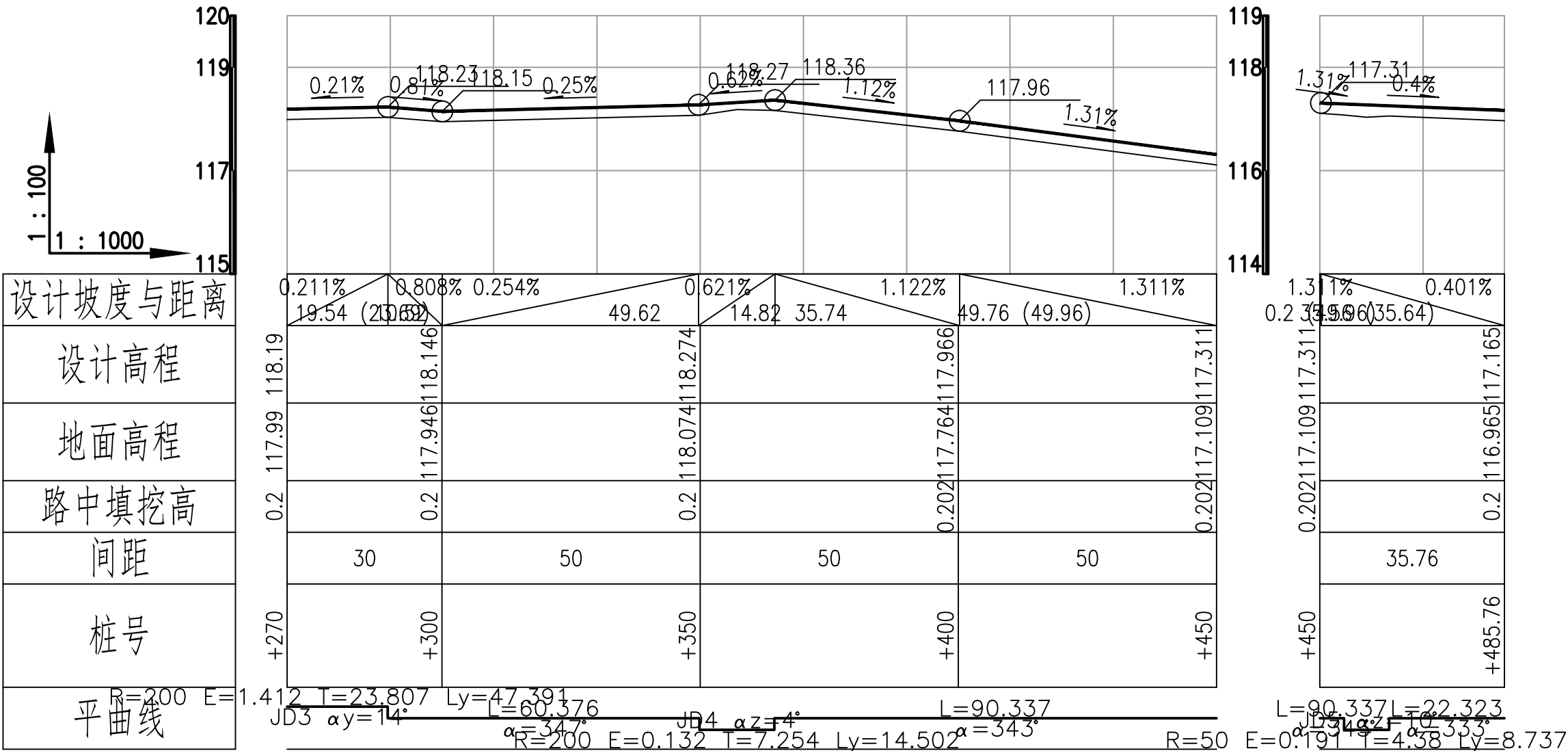
- 1、本图尺寸单位:桩号、高程以m计,其余尺寸以mm计。
- 2、本图为2000国家大地坐标系,高程系统为1985国家高程基准。
- 3、主要建设内容:硬化C25砼路面长486m。

序号	图例、图名	备注
1	 道路	硬化

广西科艺蓝工程咨询有限公司

核定	马敏	左州镇那坎村逐浮屯 道路硬化项目	技施 设计				
审查	姜永		水工 部分				
校核	黄明	逐浮屯道路平面布置图					
设计	牙科继						
制图	牙科继						
描图	CAD	比例	见图	日期	2025.03		
设计证号	水利行业乙级 A145018620		图号	ZFT-SG-01			





逐浮屯道路纵断面图(2/2)

广西科艺蓝工程咨询有限公司						
核定	马敏		左州镇那坎村逐浮屯 道路硬化项目		技施 设计	
审查	姜源				水工 部分	
校核	姜源		逐浮屯道路纵断面图(2/2)			
设计	牙林继					
制图						
描图	CAD		比例	见图	日期	2025.03
设计证号	水利行业乙级 A145018620		图号	ZFT-SG-03		

平 曲 线 表

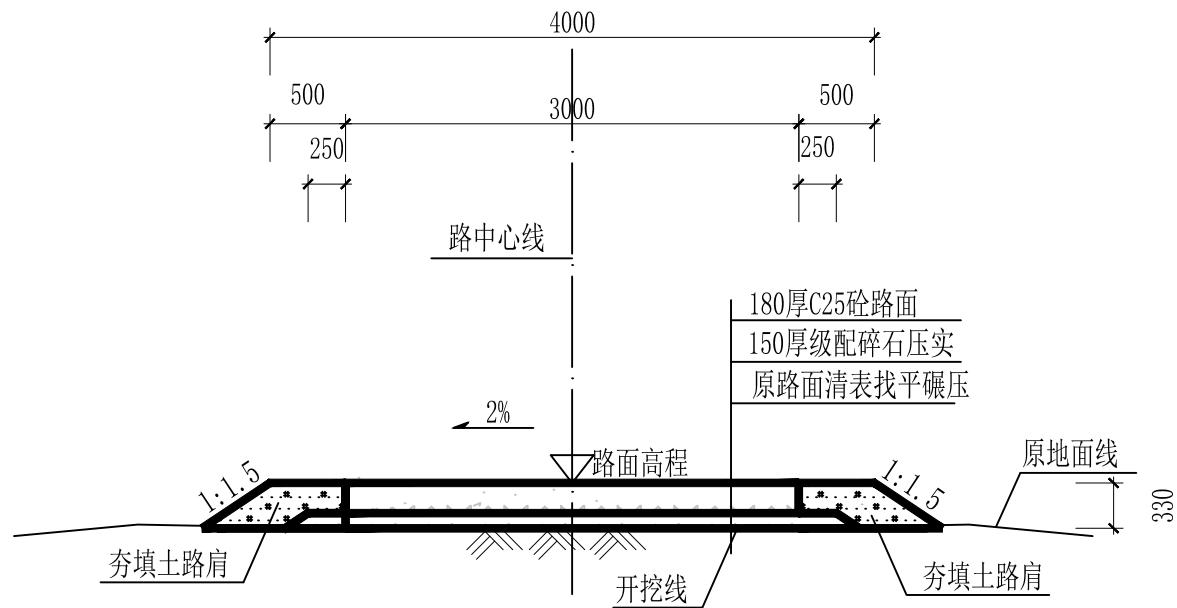
交点号	交点桩号	交点坐标		转角值		曲 线 要 素 值 (米)							曲 线 位 置					直线长度及方向			备注
		X	Y	左转角	右转角	半 径	缓和曲线参数	缓和曲线长度	切线长度	曲线长度	外 距	校正值	第一缓和曲线起点	第一缓和曲线终点 或圆曲线起点	曲线中点	第二缓和曲线起点 或圆曲线终点	第二缓和段终点	直线长度 (米)	交点间距 (米)	计算方位角	
1	2	3	4	5	6	7	8	9	10	11	12	13	14	15	16	17	18	19	20	21	22
QD	K0+000	2504378.65	445802.446																	305°	
JD1	+061.57	2504414.204	445752.178		36°	100.000			32.454	62.764	5.135	2.145		+029.11	+060.49	+091.88		29.113	61.567	341°	
JD2	+135.31	2504486.053	445727.755	8°		100.000			6.571	13.123	0.216	0.019		+128.74	+135.3	+141.87		36.867	75.892	334°	
JD3	+265.9	2504603.143	445669.906		14°	200.000			23.807	47.391	1.412	0.223		+242.09	+265.79	+289.48		100.225	130.603	347°	
JD4	+357.11	2504692.343	445649.780	4°		200.000			7.254	14.502	0.132	0.006		+349.86	+357.11	+364.36		60.376	91.437	343°	
JD5	+459.08	2504789.927	445620.189	10°		50.000			4.380	8.737	0.191	0.022		+454.7	+459.07	+463.43		90.337	101.971	333°	
ZD	+485.76	2504813.744	445608.116															22.323	26.702		

广西科艺蓝工程咨询有限公司

核定	马敏		左州镇那坎村逐浮屯 道路硬化项目		技施		设计
审查	姜彦				水工		部分
校核	姜彦		逐浮屯道路平曲线表				
设计	牙林继						
制图							
描图	CAD						
设计证号	水利行业乙级 A145018620		比例	见图	日期	2025.03	
			图号	ZFT-SG-04			

		1		2		3		4		5		6		
竖 曲 线 表														
序号	变坡点桩号	竖 曲 线								纵 坡(%)		变坡点间距(m)	直线段长(m)	备注
		高程(m)	凸曲线半径R(m)	凹曲线半径R(m)	竖曲线长L(m)	切线长T(m)	外距E(m)	起点桩号	终点桩号	+	-			
1	起点+000.19	118.763												
2	+029.17	118.49		0	0	0	0	+029.17	+029.17		0.942	28.98	28.98	
3	+049.89	118.565		0	0	0	0	+049.89	+049.89	0.362		20.72	20.72	
4	+060.34	118.642		0	0	0	0	+060.34	+060.34	0.737		10.45	10.45	
5	+091.63	118.896		0	0	0	0	+091.63	+091.63	0.812		31.29	31.29	
6	+099.73	119.033		0	0	0	0	+099.73	+099.73	1.691		8.1	8.1	
7	+128.63	119.334		0	0	0	0	+128.63	+128.63	1.042		28.9	28.9	
8	+142.18	119.243		0	0	0	0	+142.18	+142.18		0.672	13.55	13.55	
9	+150.2	119.111		0	0	0	0	+150.2	+150.2		1.646	8.02	8.02	
10	+200.14	118.918		0	0	0	0	+200.14	+200.14		0.386	49.94	49.94	
11	+242.42	118.488		0	0	0	0	+242.42	+242.42		1.017	42.28	42.28	
12	+250.31	118.304		0	0	0	0	+250.31	+250.31		2.332	7.89	7.89	
13	+265.85	118.181		0	0	0	0	+265.85	+265.85		0.792	15.54	15.54	
14	+289.54	118.231		0	0	0	0	+289.54	+289.54	0.211		23.69	23.69	
15	+300.06	118.146		0	0	0	0	+300.06	+300.06		0.808	10.52	10.52	
16	+349.68	118.272		0	0	0	0	+349.68	+349.68	0.254		49.62	49.62	
17	+364.5	118.364		0	0	0	0	+364.5	+364.5	0.621		14.82	14.82	
18	+400.24	117.963		0	0	0	0	+400.24	+400.24		1.122	35.74	35.74	
19	+450.2	117.308		0	0	0	0	+450.2	+450.2		1.311	49.96	49.96	
20	终点+485.84	117.165									0.401	35.64	35.64	
										广西科艺蓝工程咨询有限公司				
核定		马敏				左州镇那坎村逐浮屯		技施 设计						
审查		姜永				道路硬化项目		水工 部分						
校核		曹明				逐浮屯道路竖曲线表								
设计		牙科继												
制图		牙科继												
描图		CAD				比例		见图		日期		2025.03		
设计证号		水利行业乙级 A145018620		图号		ZFT-SG-05								
1		2		3		4		5		6				

1		2		3		4		5		6																																																																																																																					
A	<div><div>逐 桩 坐 标 表</div><table><tr><th rowspan="2">桩号</th><th colspan="2">坐标(米)</th><th rowspan="2">方位角</th></tr><tr><th>X</th><th>Y</th></tr><tr><td>K0+000</td><td>2504378.654</td><td>445802.446</td><td>305°</td></tr><tr><td>+029.11</td><td>2504395.463</td><td>445778.676</td><td>305°</td></tr><tr><td>+050</td><td>2504409.21</td><td>445763.001</td><td>317°</td></tr><tr><td>+060.49</td><td>2504417.273</td><td>445756.292</td><td>323°</td></tr><tr><td>+091.88</td><td>2504444.929</td><td>445741.734</td><td>341°</td></tr><tr><td>+100</td><td>2504452.621</td><td>445739.12</td><td>341°</td></tr><tr><td>+128.74</td><td>2504479.835</td><td>445729.87</td><td>341°</td></tr><tr><td>+135.31</td><td>2504485.974</td><td>445727.556</td><td>337°</td></tr><tr><td>+141.87</td><td>2504491.948</td><td>445724.844</td><td>334°</td></tr><tr><td>+150</td><td>2504499.24</td><td>445721.242</td><td>334°</td></tr><tr><td>+200</td><td>2504544.067</td><td>445699.095</td><td>334°</td></tr><tr><td>+242.09</td><td>2504581.804</td><td>445680.451</td><td>334°</td></tr><tr><td>+250</td><td>2504588.962</td><td>445677.089</td><td>336°</td></tr><tr><td>+265.79</td><td>2504603.62</td><td>445671.237</td><td>340°</td></tr><tr><td>+289.48</td><td>2504626.372</td><td>445664.666</td><td>347°</td></tr><tr><td>+300</td><td>2504636.631</td><td>445662.351</td><td>347°</td></tr><tr><td>+349.86</td><td>2504685.267</td><td>445651.377</td><td>347°</td></tr><tr><td>+350</td><td>2504685.405</td><td>445651.346</td><td>347°</td></tr><tr><td>+357.11</td><td>2504692.309</td><td>445649.653</td><td>345°</td></tr><tr><td>+364.36</td><td>2504699.285</td><td>445647.675</td><td>343°</td></tr></table></div> <div><div>逐 桩 坐 标 表</div><table><tr><th rowspan="2">桩号</th><th colspan="2">坐标(米)</th><th rowspan="2">方位角</th></tr><tr><th>X</th><th>Y</th></tr><tr><td>+400</td><td>2504733.391</td><td>445637.333</td><td>343°</td></tr><tr><td>+450</td><td>2504781.24</td><td>445622.823</td><td>343°</td></tr><tr><td>+454.7</td><td>2504785.735</td><td>445621.46</td><td>343°</td></tr><tr><td>+459.07</td><td>2504789.855</td><td>445620.012</td><td>338°</td></tr><tr><td>+463.44</td><td>2504793.833</td><td>445618.209</td><td>333°</td></tr><tr><td>+485.76</td><td>2504813.744</td><td>445608.116</td><td>333°</td></tr></table></div>										桩号	坐标(米)		方位角	X	Y	K0+000	2504378.654	445802.446	305°	+029.11	2504395.463	445778.676	305°	+050	2504409.21	445763.001	317°	+060.49	2504417.273	445756.292	323°	+091.88	2504444.929	445741.734	341°	+100	2504452.621	445739.12	341°	+128.74	2504479.835	445729.87	341°	+135.31	2504485.974	445727.556	337°	+141.87	2504491.948	445724.844	334°	+150	2504499.24	445721.242	334°	+200	2504544.067	445699.095	334°	+242.09	2504581.804	445680.451	334°	+250	2504588.962	445677.089	336°	+265.79	2504603.62	445671.237	340°	+289.48	2504626.372	445664.666	347°	+300	2504636.631	445662.351	347°	+349.86	2504685.267	445651.377	347°	+350	2504685.405	445651.346	347°	+357.11	2504692.309	445649.653	345°	+364.36	2504699.285	445647.675	343°	桩号	坐标(米)		方位角	X	Y	+400	2504733.391	445637.333	343°	+450	2504781.24	445622.823	343°	+454.7	2504785.735	445621.46	343°	+459.07	2504789.855	445620.012	338°	+463.44	2504793.833	445618.209	333°	+485.76	2504813.744	445608.116	333°	B
桩号	坐标(米)		方位角																																																																																																																												
	X	Y																																																																																																																													
K0+000	2504378.654	445802.446	305°																																																																																																																												
+029.11	2504395.463	445778.676	305°																																																																																																																												
+050	2504409.21	445763.001	317°																																																																																																																												
+060.49	2504417.273	445756.292	323°																																																																																																																												
+091.88	2504444.929	445741.734	341°																																																																																																																												
+100	2504452.621	445739.12	341°																																																																																																																												
+128.74	2504479.835	445729.87	341°																																																																																																																												
+135.31	2504485.974	445727.556	337°																																																																																																																												
+141.87	2504491.948	445724.844	334°																																																																																																																												
+150	2504499.24	445721.242	334°																																																																																																																												
+200	2504544.067	445699.095	334°																																																																																																																												
+242.09	2504581.804	445680.451	334°																																																																																																																												
+250	2504588.962	445677.089	336°																																																																																																																												
+265.79	2504603.62	445671.237	340°																																																																																																																												
+289.48	2504626.372	445664.666	347°																																																																																																																												
+300	2504636.631	445662.351	347°																																																																																																																												
+349.86	2504685.267	445651.377	347°																																																																																																																												
+350	2504685.405	445651.346	347°																																																																																																																												
+357.11	2504692.309	445649.653	345°																																																																																																																												
+364.36	2504699.285	445647.675	343°																																																																																																																												
桩号	坐标(米)		方位角																																																																																																																												
	X	Y																																																																																																																													
+400	2504733.391	445637.333	343°																																																																																																																												
+450	2504781.24	445622.823	343°																																																																																																																												
+454.7	2504785.735	445621.46	343°																																																																																																																												
+459.07	2504789.855	445620.012	338°																																																																																																																												
+463.44	2504793.833	445618.209	333°																																																																																																																												
+485.76	2504813.744	445608.116	333°																																																																																																																												
C											C																																																																																																																				
D	<div><div>广西科艺蓝工程咨询有限公司</div><table><tr><td>核定</td><td>马敏</td><td></td><td colspan="2" rowspan="2">左州镇那坎村逐浮屯 道路硬化项目</td><td colspan="2">技施 设计</td></tr><tr><td>审查</td><td>姜永</td><td></td><td colspan="2" rowspan="4">水工 部分</td></tr><tr><td>校核</td><td>曾明</td><td></td><td colspan="4" rowspan="3">逐浮屯道路逐桩坐标表</td></tr><tr><td>设计</td><td>牙科继</td><td></td></tr><tr><td>制图</td><td>牙科继</td><td></td></tr><tr><td>描图</td><td>CAD</td><td></td><td>比例</td><td>见图</td><td>日期</td><td>2025.03</td></tr><tr><td>设计证号</td><td colspan="2">水利行业乙级 A145018620</td><td>图号</td><td colspan="3">ZFT-SG-06</td></tr></table></div>										核定	马敏		左州镇那坎村逐浮屯 道路硬化项目		技施 设计		审查	姜永		水工 部分		校核	曾明		逐浮屯道路逐桩坐标表				设计	牙科继		制图	牙科继		描图	CAD		比例	见图	日期	2025.03	设计证号	水利行业乙级 A145018620		图号	ZFT-SG-06			D																																																																													
核定	马敏		左州镇那坎村逐浮屯 道路硬化项目		技施 设计																																																																																																																										
审查	姜永				水工 部分																																																																																																																										
校核	曾明		逐浮屯道路逐桩坐标表																																																																																																																												
设计	牙科继																																																																																																																														
制图	牙科继																																																																																																																														
描图	CAD		比例	见图	日期	2025.03																																																																																																																									
设计证号	水利行业乙级 A145018620		图号	ZFT-SG-06																																																																																																																											
1		2		3		4		5		6																																																																																																																					



逐浮屯道路标准横断面图 1:50

说明:

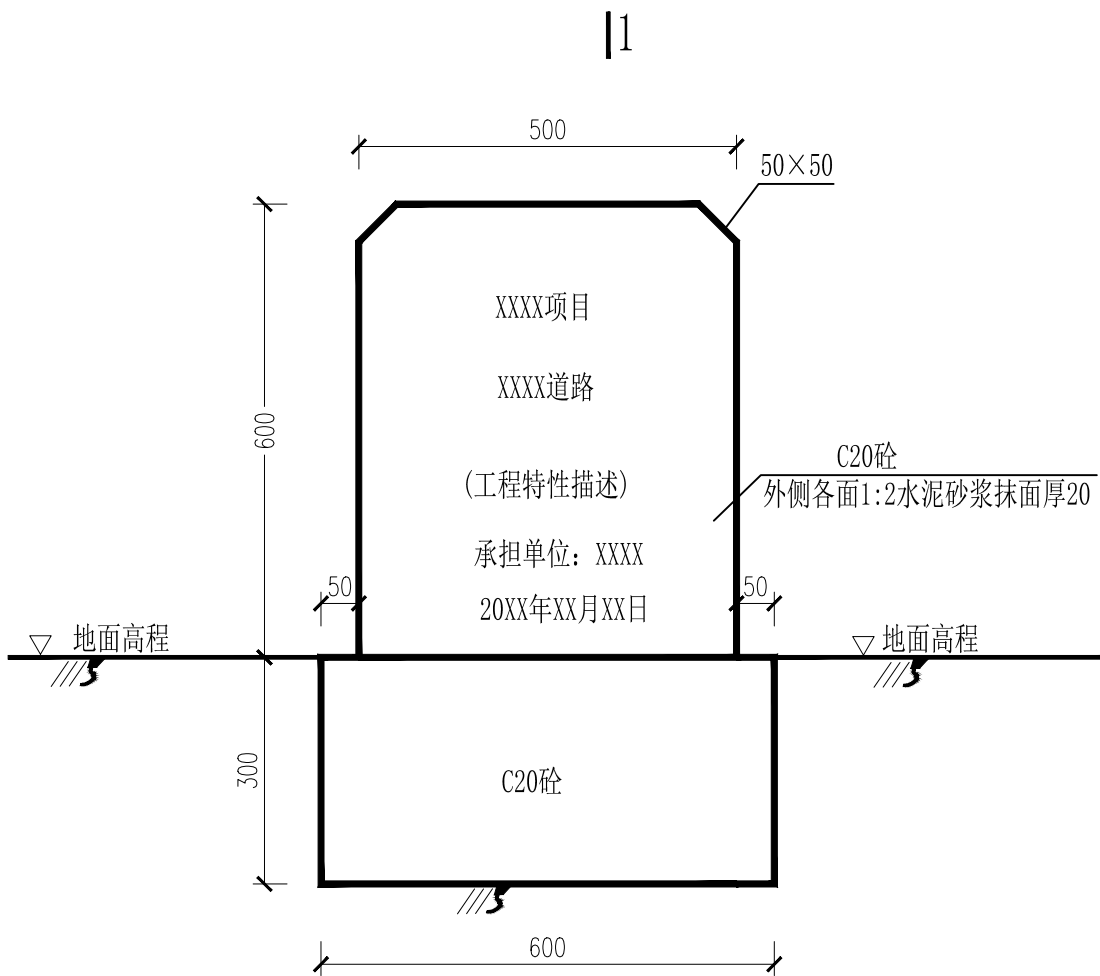
- 1、本图高程及桩号以m计,其余尺寸以mm计。
- 2、路基开挖:清除表面腐植土、树根、草皮等,路基永久开挖边坡:高差1m以下采用1:0.5。高差1m~2m采用1:1,高差2m~3m采用1:1.5。
- 3、路基填土压实度:路床以下深度0~0.8m压实度不小于94%,0.8~1.5m压实度不小于93%。
- 4、路面每隔5m设置一道横缝,砼路面交叉口及缩缝构造图详见下图。
- 5、每条道路起点布设一座单体建筑物工程标志牌,单体建筑物工程标志牌结构图详见下图。
- 7、公路的起点和终点设立限速15km/h的交通标志牌。
- 8、根据现场情况施工,如触及基本农田范围,可进行微调路线与宽度。道路宽度不同处采用渐变式衔接。
- 10、其余未提及处按有关规范规程施工。

广西科艺蓝工程咨询有限公司							
核 定	马敏		左州镇那坎村逐浮屯 道路硬化项目		技施		设计
审 查	姜永				水工		部分
校 核	姜永		逐浮屯道路标准横断面图				
设 计	牙科继						
制 图							
描 图	CAD		比 例	见 图	日 期	2025.03	
设计证号	水利行业乙级 A145018620		图 号	ZFT-SG-07			

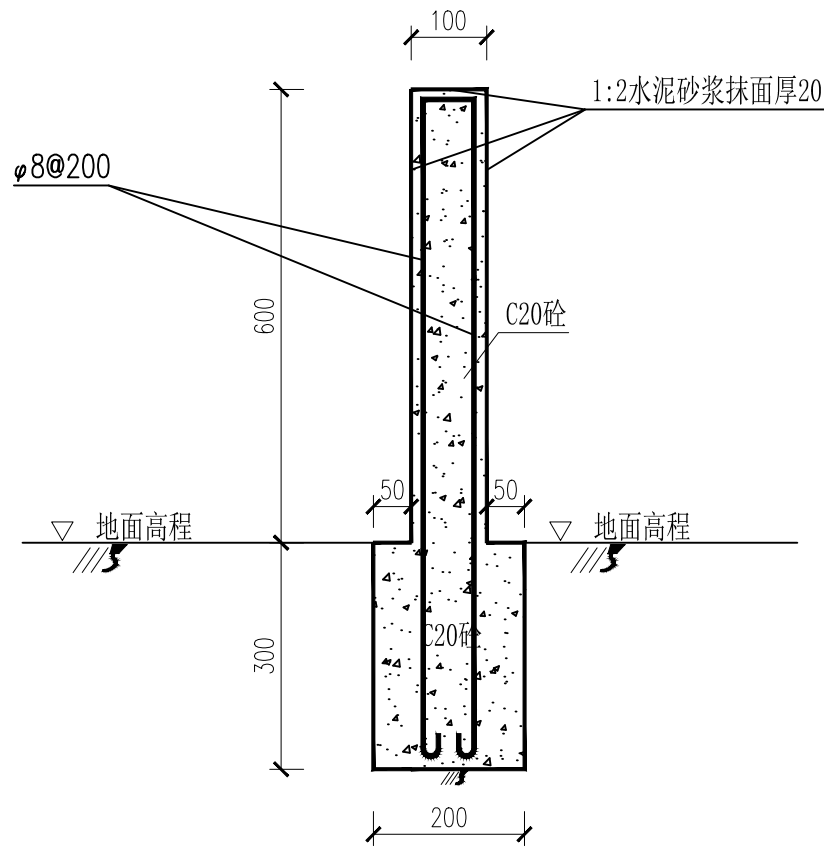
图1 复合路面结构构造示意图

- 1、图中单位除高程以m计外，其余以mm计；
- 2、砼路面接缝做法：
 - (1) 砼路面每日施工结束或因临时原因中断施工时，必须设置横向施工缝，其位置应尽可能选在缩缝或胀缝处。设在缩缝处的施工缝，应采用传力杆的平缝形式，其构造见横向施工缝图；设在胀缝处的施工缝，其构造与横向胀缝相同。
 - (2) 砼路面每间隔5.0m设置一道横向缩缝，做法见图；
 - (3) 砼路面在邻近桥涵或其他固定构造物处或其他道路相交处也应设置横向胀缝，做法见图。相交处也应设置横向胀缝，做法见图。

广西科艺蓝工程咨询有限公司							
核定	马敏		左州镇那坎村逐浮屯 道路硬化项目			技施 设计	
审查	姜永					水工 部分	
校核	黄明		砼路面交叉口及缩缝构造图				
设计	牙林继						
制图							
描图	CAD		比例	见图	日期	2025.03	
设计证号	水利行业乙级 A145018620		图号	ZFT-SG-08			



项目区主要单体建筑物工程标识牌 1:10



1--1剖面图 1:10

说明:

- 1、图中单位高程以m计，其余以mm计；
- 2、图中混凝土均采用C20二级配混凝土；
- 3、项目区主要建筑物工程标示牌主要用于项目区内道路、管、涵等工程标示用，具体位置可现场确定，水池等工程可直接在建筑物外立面镶嵌标志牌，每个单体建筑设置一座标志牌，管线、道路等线性工程可沿线间隔100m左右在显眼位置粘贴项目标示预制瓷砖，并标注里程桩号。

广西科艺蓝工程咨询有限公司							
核 定	马敏		左州镇那坎村逐浮屯 道路硬化项目		技施 设计		
审 查	姜永				水工 部分		
校 核	曾明		单体建筑物工程标志牌结构图				
设 计	牙科继						
制 图							
描 图	CAD		比 例	见 图	日 期	2025.03	
设计证号	水利行业乙级 A145018620		图 号	ZFT-SG-09			