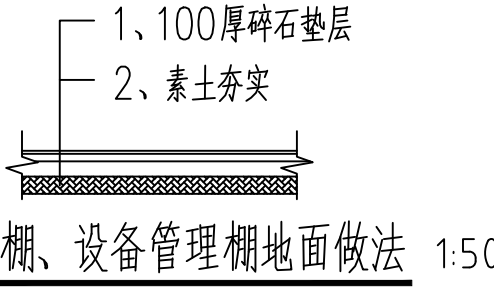
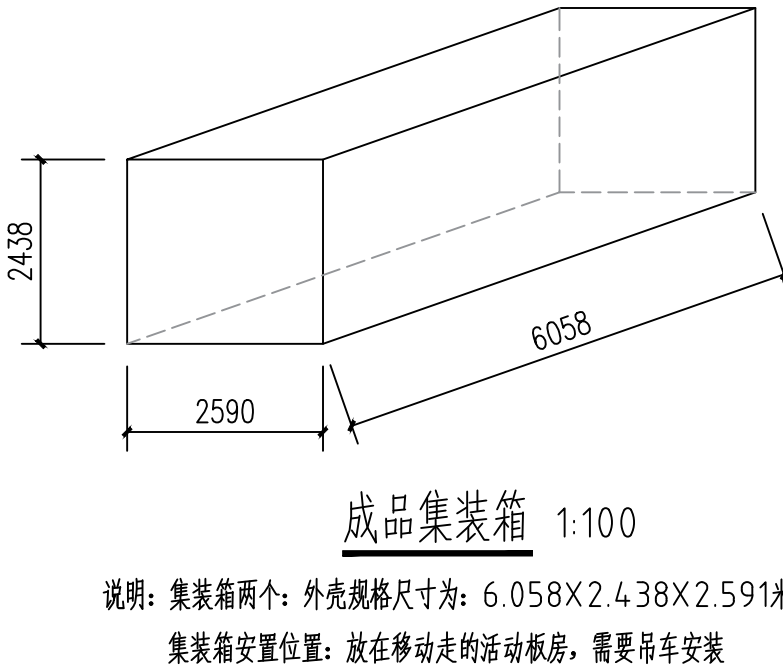
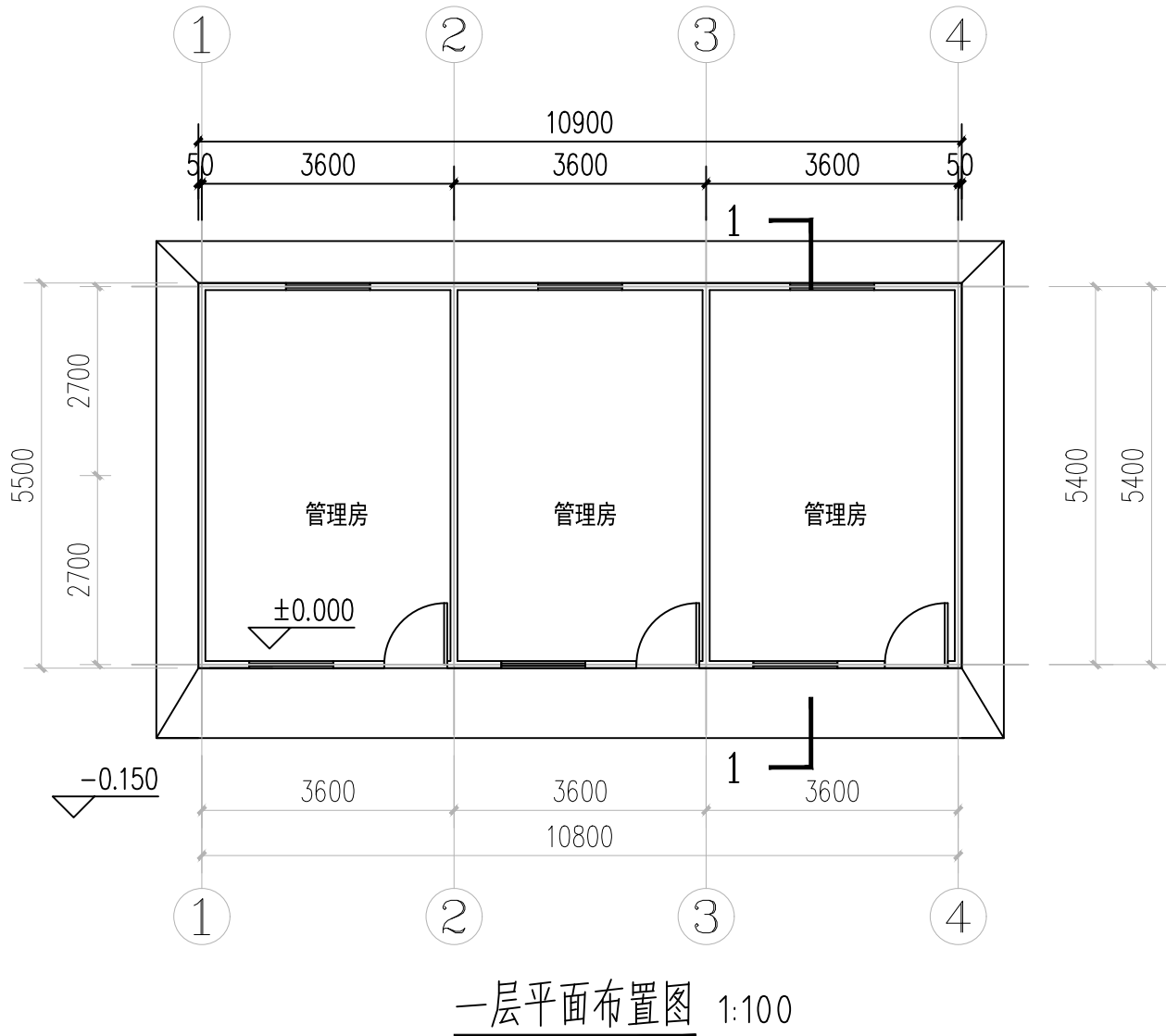
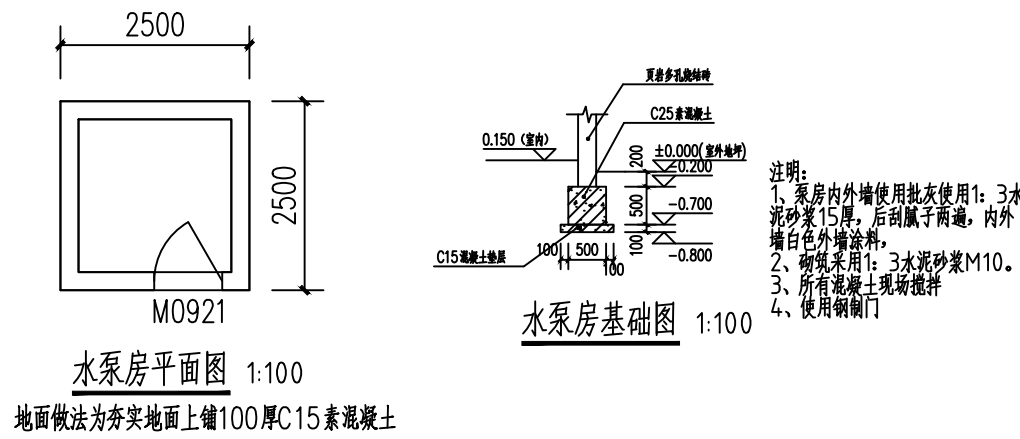
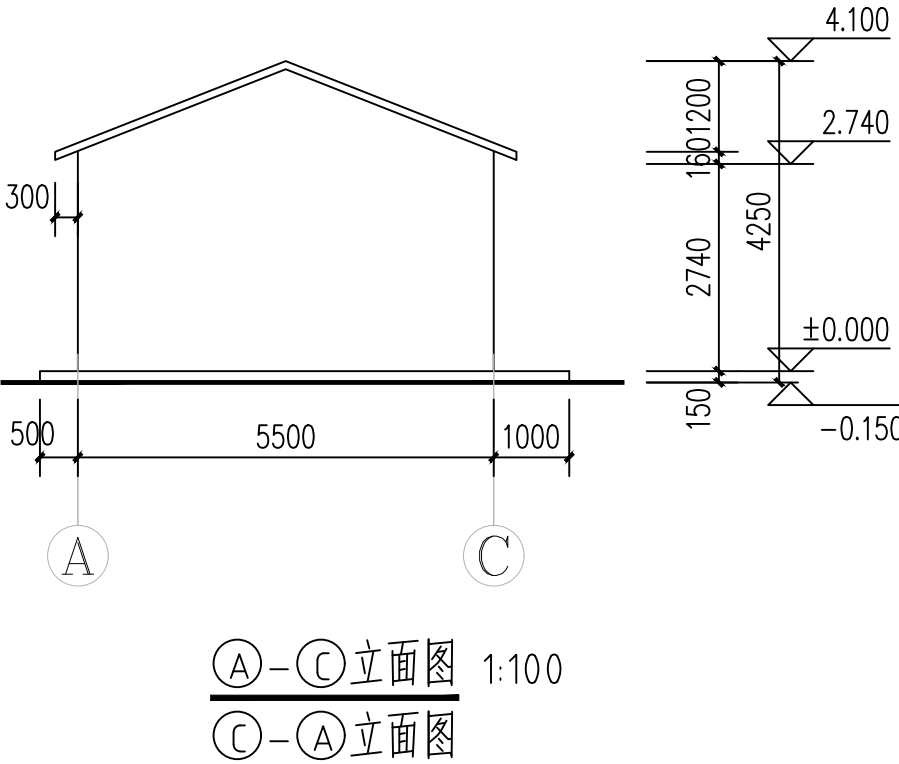
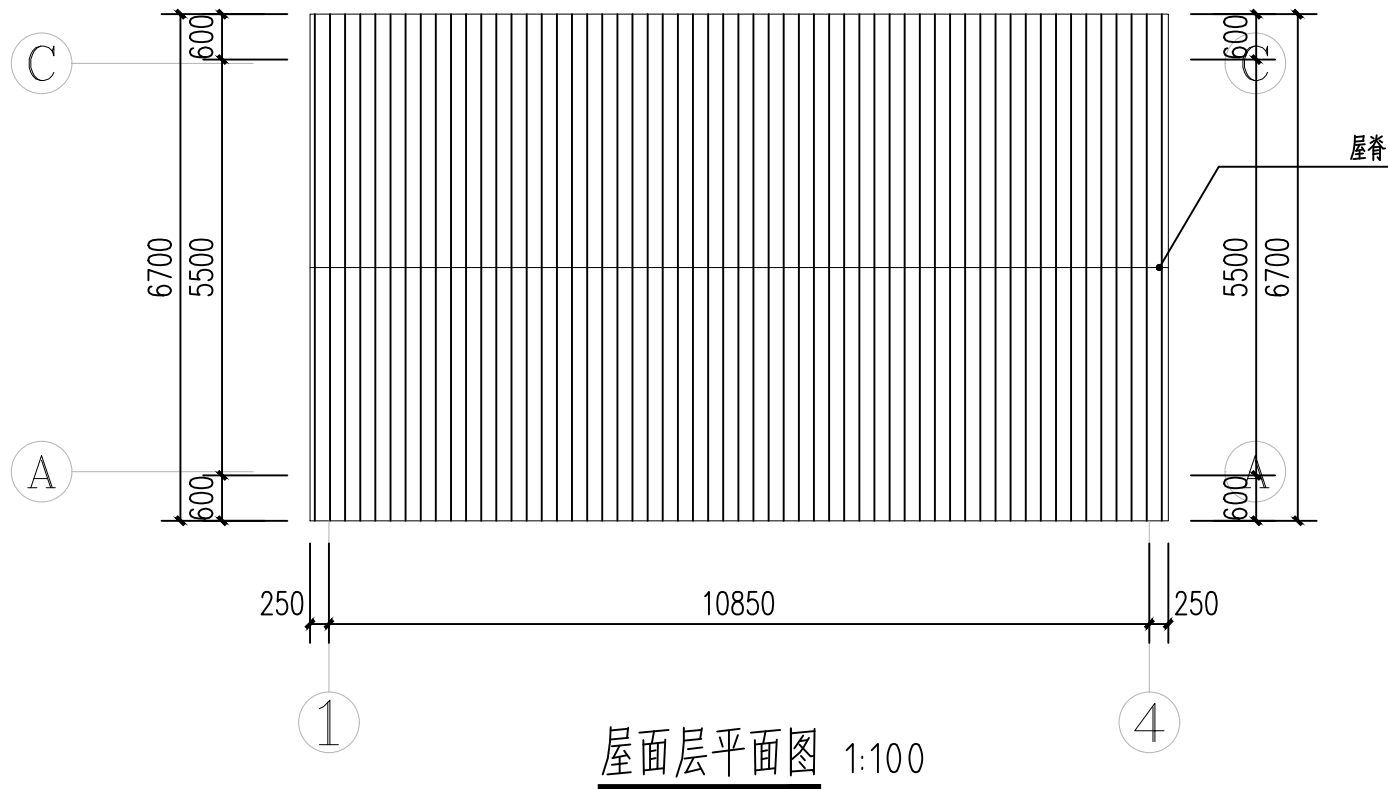
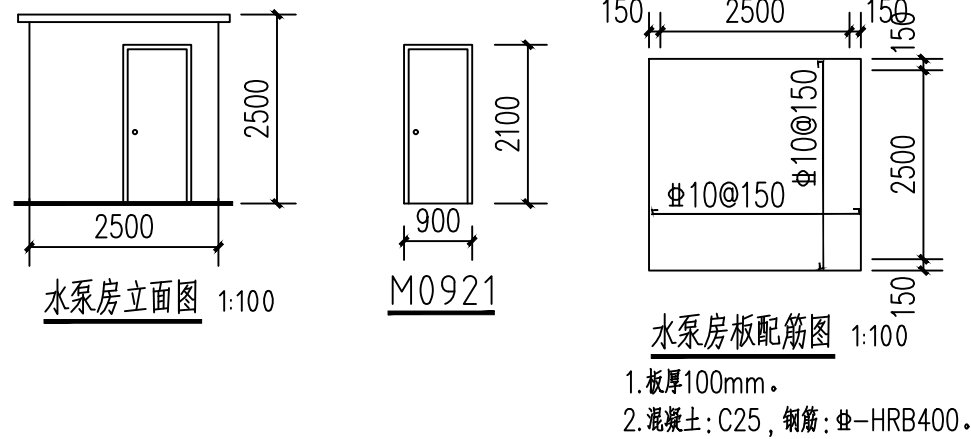
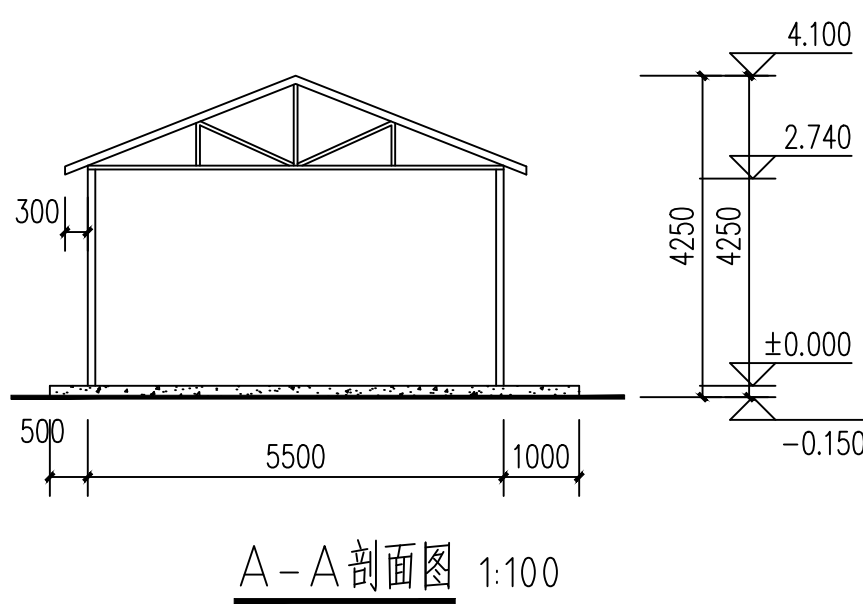
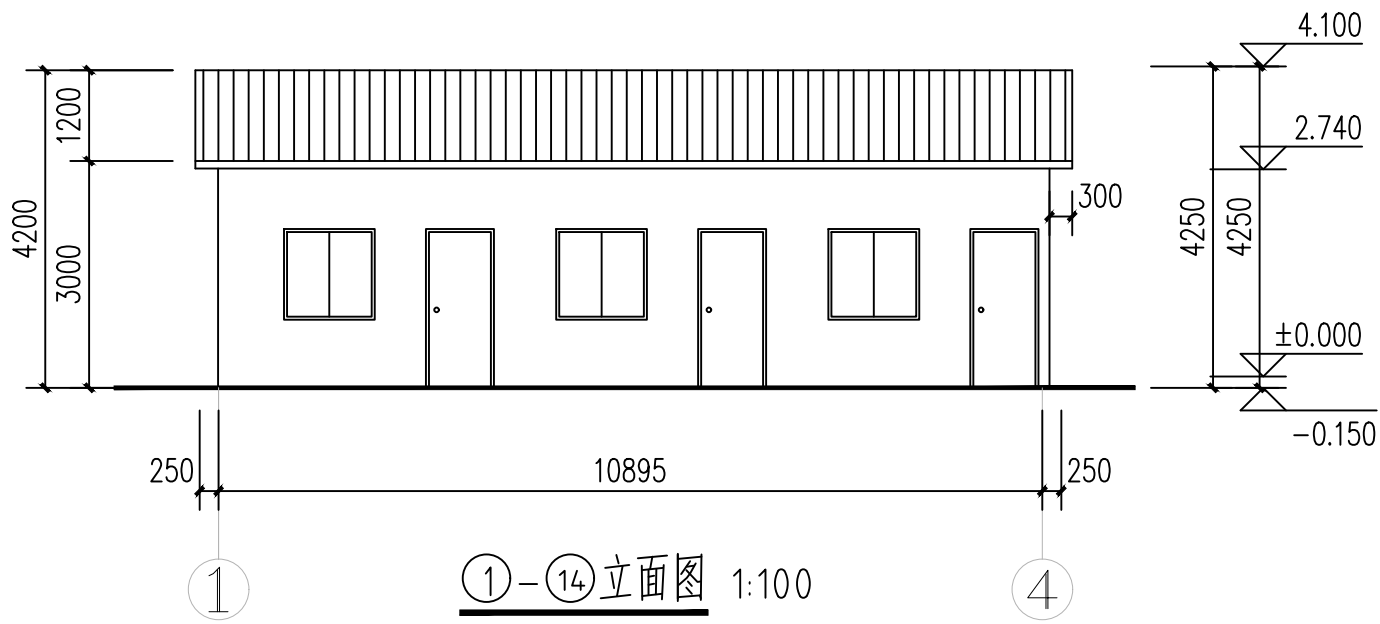


建	结	给	电	暖	通
筑	构	排	气		
施		水			



说明：综合管理房为活动板房，本次需要迁移，迁移50米本次预算要计入费用。



广西智意建筑设计有限公司
Guangxi Zhiyi Architectural Design Co., Ltd.

建筑工程乙级 编号:A245018693

附注：
* 本图纸的版权，属广西智意建筑设计有限公司所有，不得用于本工程以外范围。
* 本图纸需手续齐全方可用于施工。
* 本图须加盖本公司出图签章，否则一律无效。

注册执业章：
Seal Of Certified Designer

出图章：
Seal Of Drawing Issue

建设单位
Client

南宁市江南区苏圩镇人民政府

工程名称
Proj. Name

2024年苏圩镇保卫村蔬菜基地三期项目B标

子项名称
Sub Item

图纸名称
Drawing Title

管理房迁移图 水泵房图 成品集装箱
分拣棚、设备管理棚地面做法

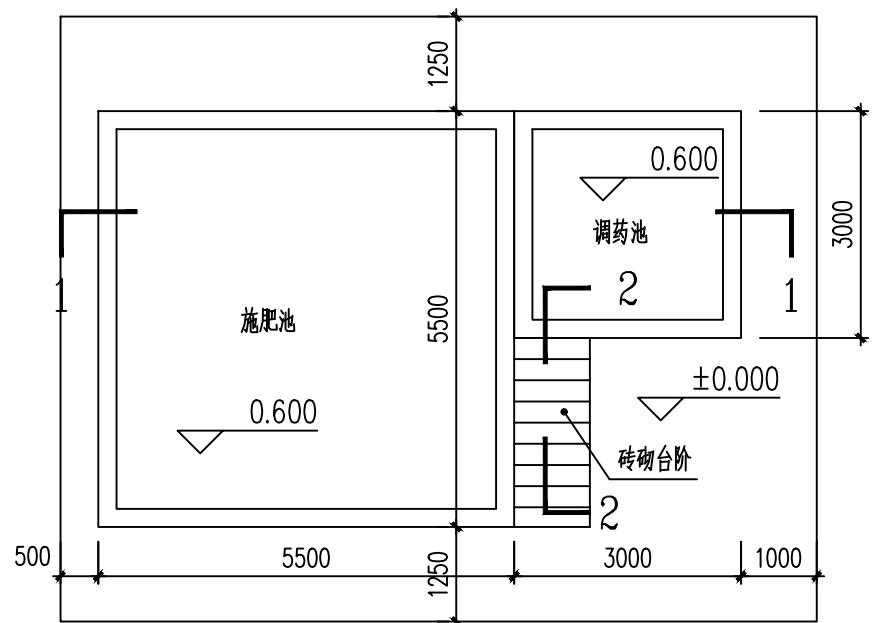
签署
Signature

项目负责人 Item Prin	雷 激	雷 激
专业负责人 Chief	雷 激	雷 激
审定 Approved	杨朝旭	杨朝旭
审核 Examined	雷 激	雷 激
校对 Checked	杨 海	杨 海
设计 Designed	陆文天	陆文天

工程号
Engineering

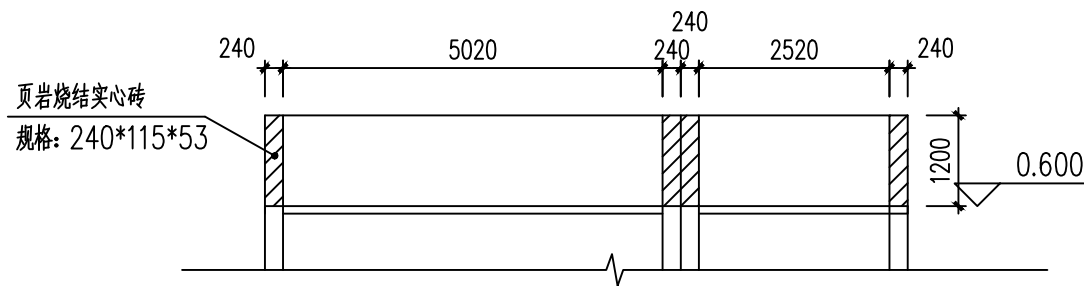
设计阶段 Design Stage	施工图	图 号 Drawing No.	07
专业 Profession	建筑	比 例 Scale	1:100
版 次 Edition	第 1 版	出图日期 Date	2024.03

建筑		
结构		
给排水		
电气		
暖通		



施肥池大棚平面图 1:100

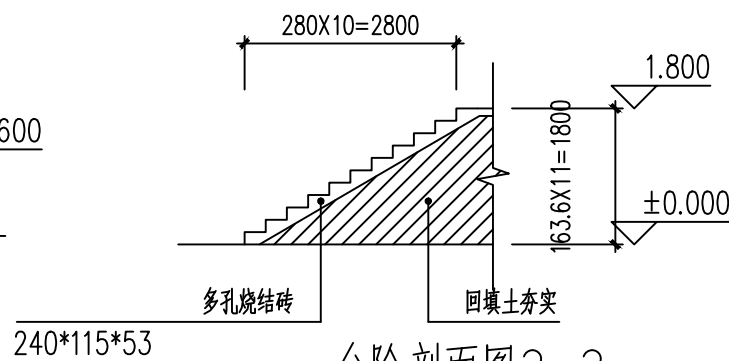
分拣棚及施肥池大棚做法同蔬菜大棚一样，但柱高三米
分拣棚及施肥池大棚地面做法地面实铺100厚碎石垫层



1-1剖面图 1:100

水池做法：

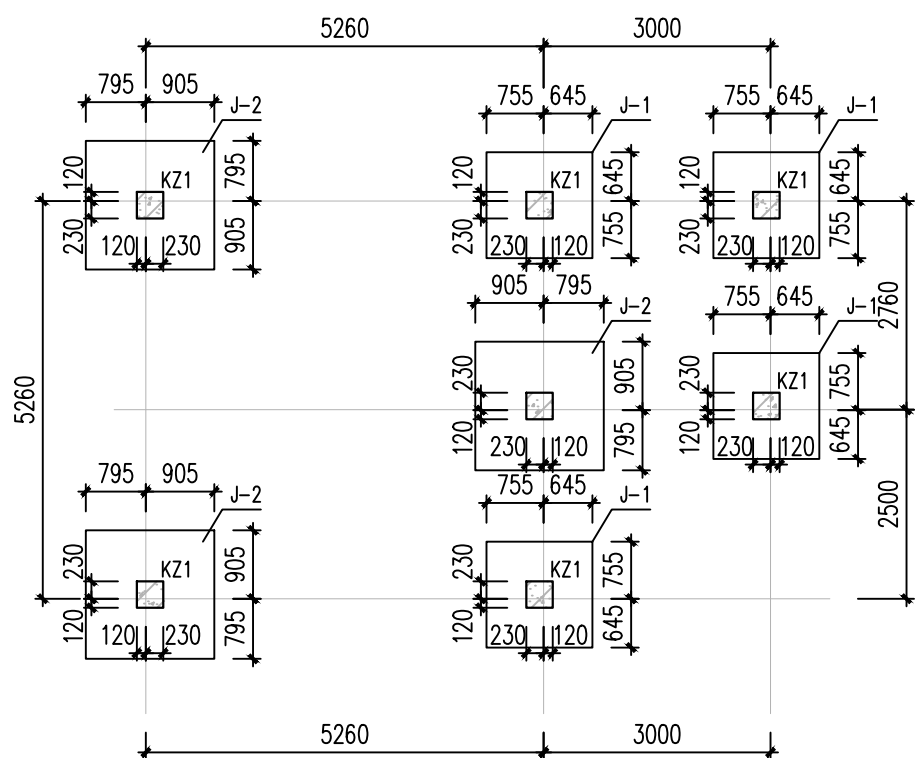
- 1、池壁内外侧使用1:3水泥砂浆M20批灰20厚
- 2、15ZJ001池防2,
- 3、砌筑采用1:3水泥砂浆M10



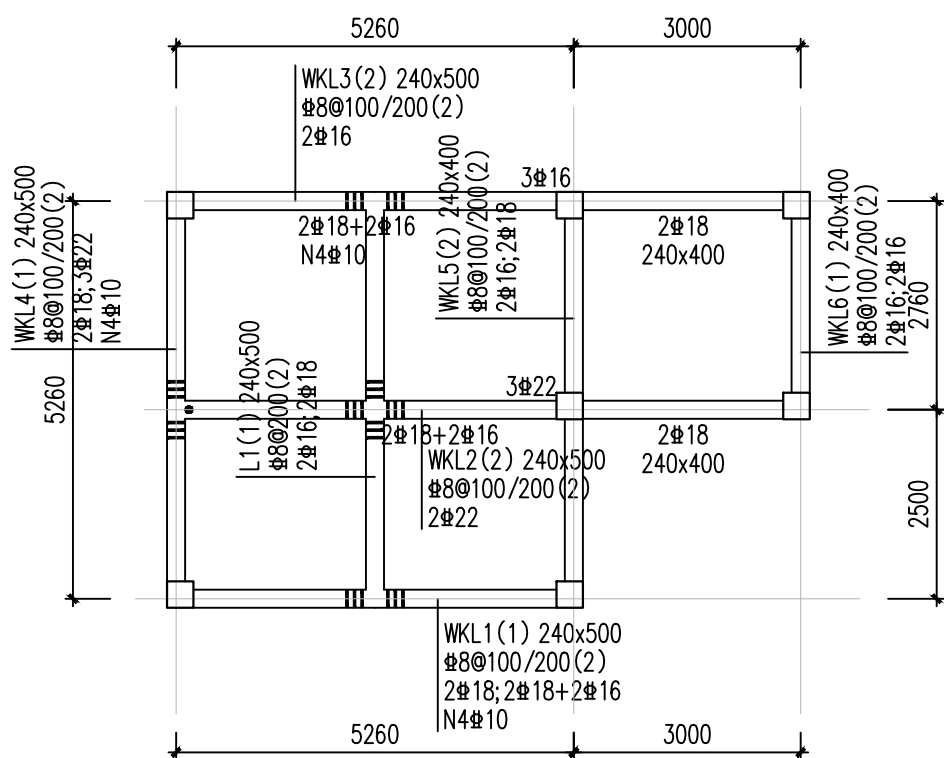
台阶剖面图2-2

注明：使用1：3水泥抹灰砂浆M10

- ### 5. 基础说明:
1. 本工程暂无《岩土工程勘察报告》, 暂定场地为二类场地上, 基础设计等级为四级, 本工程土 0.000 相当于绝对标高见图。
2. 基础采用柱下独立基础, 以上土层或区填土层作为持力层, 地基承载力特征值 $f_{ak} \geq 150kPa$ 。
3. 基槽开挖到底后, 应进行基槽检验, 当发现地质条件与勘察报告和设计文件不一致, 或遇到异常情况时, 应及时通知业主、设计、勘察单位协商处理。
4. 基坑开挖后, 应进行护坡, 每个独立基础 ≥ 5 点; 且柱基础 ≥ 6 点, 且每柱正下方至少一点。
- 条形基础间距 $1.5 \sim 2m$ 一点, 深 $\geq 45m$ 深至基岩面。若遇到深沟或深土层时, 应及时通知勘察及设计单位协商处理。
- 基坑开挖土方应严格按照设计要求进行, 不得超挖, 基坑周边堆载不得超过设计规定。土方开挖完成后, 基坑应随挖随验合格后应立即施工垫层, 对基坑进行封闭, 防止水浸和暴露, 并应及时进行地下结构施工。
- ### 5. 基础材料:
- 混凝土: C25; 基础下垫层均为C15, 厚 $100mm$ 边宽出基础 100 。
- 最外层钢筋的混凝土保护层: 基础为 $50mm$, 地下结构构件为 $30mm$ 。钢筋: 柱—HRB400。
2. 本图应按配筋图、水、电、暖通专业施工图。
- ### 二、上部结构说明:
1. 材料: 混凝土: C30防水混凝土(P6), 钢筋: 柱—HRB400。
2. 本图采用平法表示法, 所选用的平法标准为《混凝土结构施工图平面整体表示方法制图规则和构造详图》22G101-1, 三级抗震。
3. 本图中梁未标注位置关系的均居轴中或靠柱边。
4. 本图应按配筋图及水、电等相关专业图纸施工。
5. 其它未尽之处按结构设计总说明及相关规范规定。

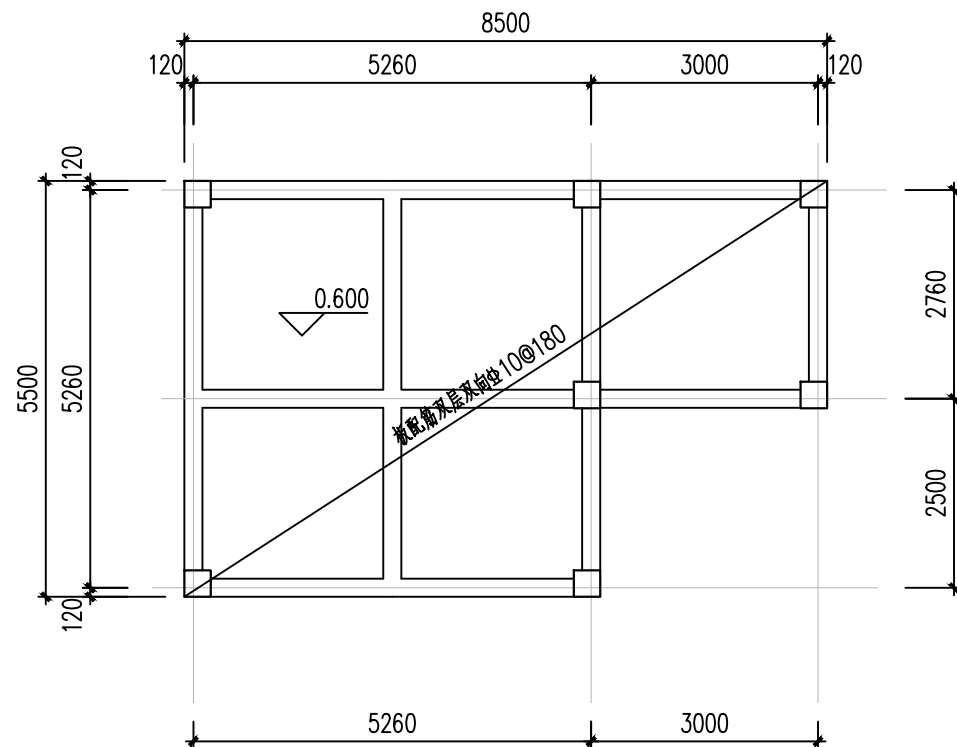


施肥池大棚基础及柱子布置图



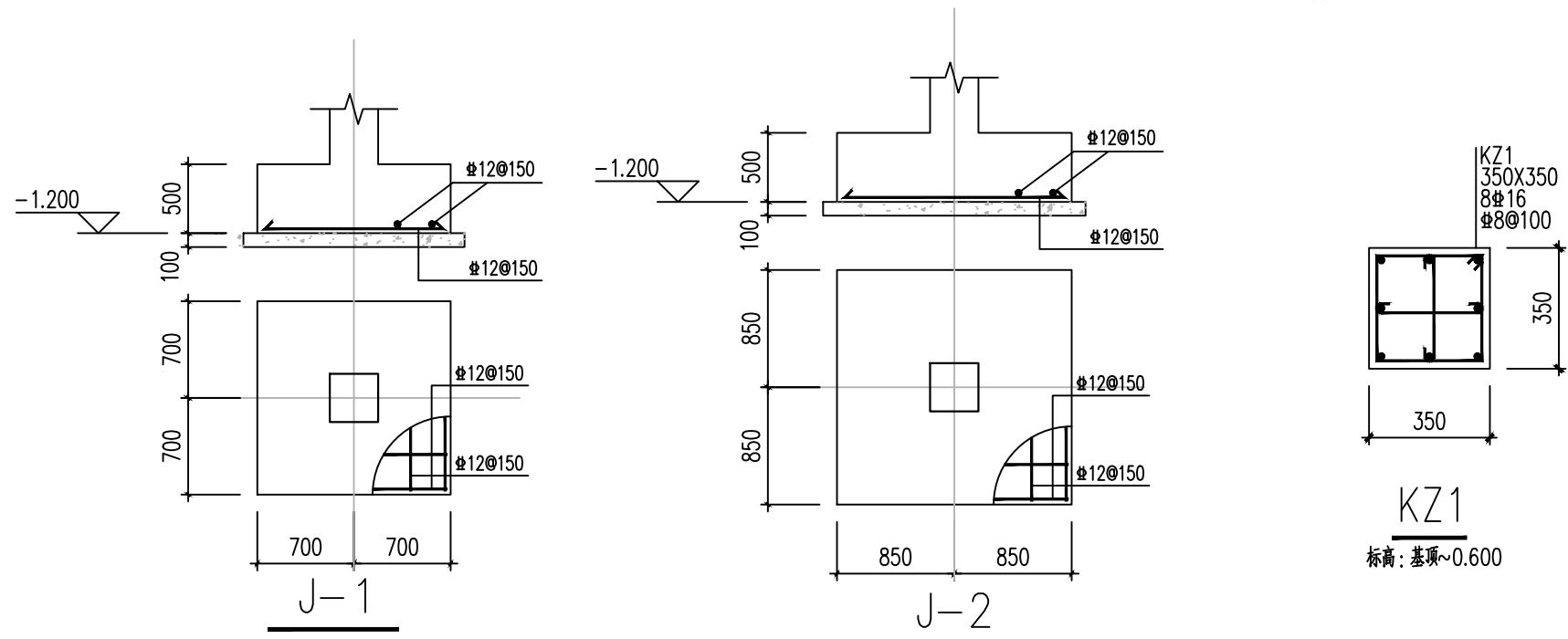
施肥池大棚平台梁配筋图

梁顶标高0.600



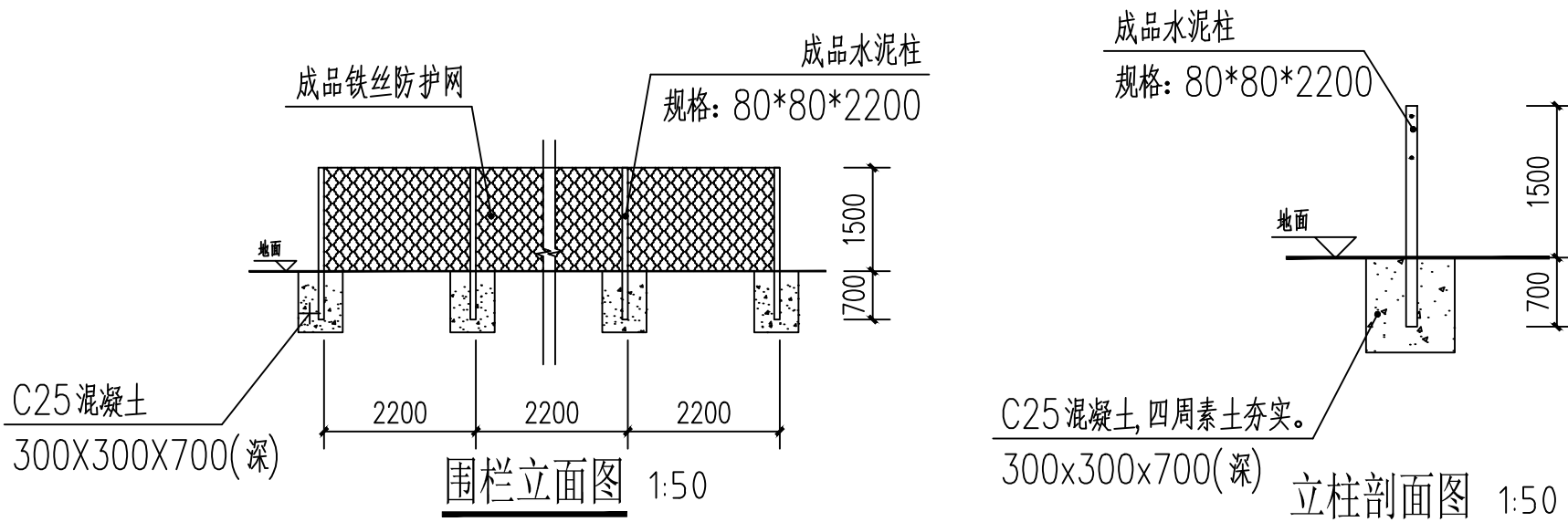
施肥池大棚平台板配筋图

板厚200mm



围栏立面图 1:50

注明: 1、铁丝网规格: 铁线线径: $\Phi 2\text{mm}$, 网的孔径: $50*50\text{mm}$



立柱剖面图 1:50

<div></div> <div>广西智慧建筑设计有限公司</div> <div>Guangxi Zhiyi Architectural Design Co., Ltd.</div>			
建筑工程乙级 编号:A245018693			
<div>附 注:</div> <div><div>*</div><div>本图纸的版权,属广西智慧建筑设计有限公司所有.不得用于本工程以外范围.</div></div> <div><div>*</div><div>本图纸需手续齐全方可用于施工.</div></div> <div><div>*</div><div>本图须加盖本公司出图签章,否则一律无效.</div></div>			
<div>注册执业章:</div> <div>Seal Of Certified Designer</div>			
<div>出图章:</div> <div>Seal Of Drawing Issue</div>			
<div>建 设 单 位</div> <div>Client</div>			
南宁市江南区苏圩镇人民政府			
<div>工 程 名 称</div> <div>Proj. Name</div>			
2024年苏圩镇保卫村蔬菜基地三期项目B标			
<div>子项名称</div> <div>Sub Item</div>			
<div>图 纸 名 称</div> <div>DrawingG Title</div>			
施肥池平面图及结构施工图			
<div>签 署</div> <div>Signature</div>			
项目负责人 Item.Prin	雷 激		
专业负责人 Chief	雷 激		
审 定 Approved	杨朝旭		
审 核 Examined	雷 激		
校 对 Checked	杨 海		
设 计 Designed	陆文天		
工 程 号 Engineering			
设计阶段 Design Stage	施工图	图 号 Drawing No.	08
专 业 Profession	建 筑	比 例 Scale	1:100
版 次 Edition	第 1 版	出图日期 Date	2024. 03