

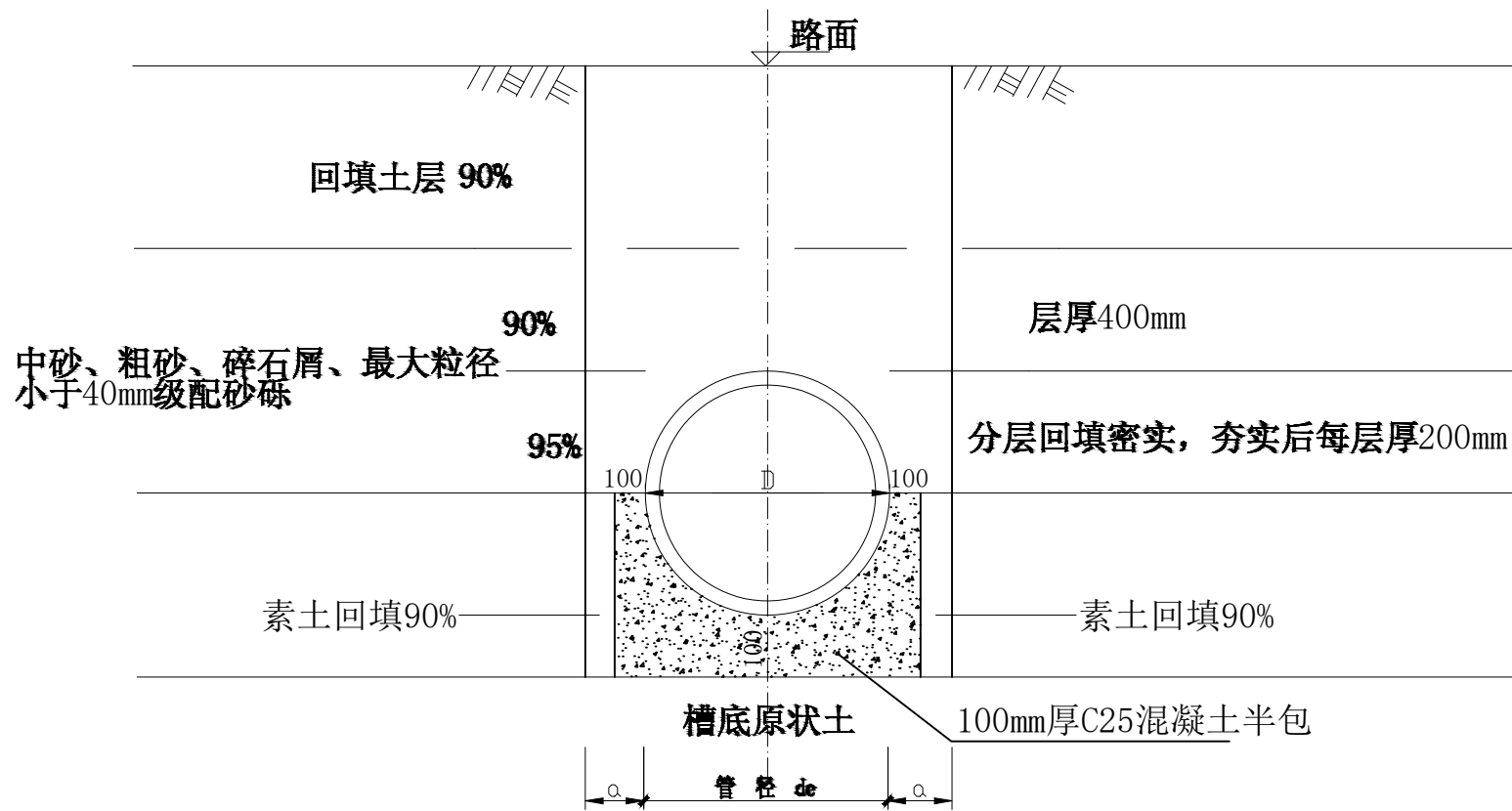
图 纸 目 录

工程名称		天等县都康乡逐龙村龙合屯风貌提升工程		设 计 号	DCGX2025-JZ016		设计阶段	施工图	
分项名称				子项名称			完成日期	2025.04	
序号	图纸名称			图纸编号		套用或重复利用 图纸编号		张数	图纸规格
01	排水工程设计说明			PS-01					A3
02	沟槽开挖回填大样图			PS-02					A3
03	水渠大样图			PS-03					A3
04	排水平面布置图			PS-04					A2
05	雨水管纵断面图1			PS-05					A3
06	雨水管纵断面图2			PS-06					A3
07	雨水管纵断面图3			PS-07					A3
08	雨水管纵断面图4			PS-08					A3
09	雨水管纵断面图5			PS-09					A3
10	雨水管纵断面图6			PS-10					A3
11	雨水管纵断面图7			PS-11					A3
12	雨水管纵断面图8			PS-12					A3
13	雨水管纵断面图9			PS-13					A3
14	雨水管纵断面图10			PS-14					A3
15	雨水检查井坐标表1			PS-15					A3
16	雨水检查井坐标表2			PS-16					A3
17	雨水检查井坐标表3			PS-17					A3
18	雨水检查井坐标表4			PS-18					A3
19	雨水检查井坐标表5			PS-19					A3
20	雨水检查井坐标表6			PS-20					A3
21	管道统计表1			PS-21					A3
22	管道统计表2			PS-22					A3

			排水工程设计说明										共		张		第		张	

会	签	栏

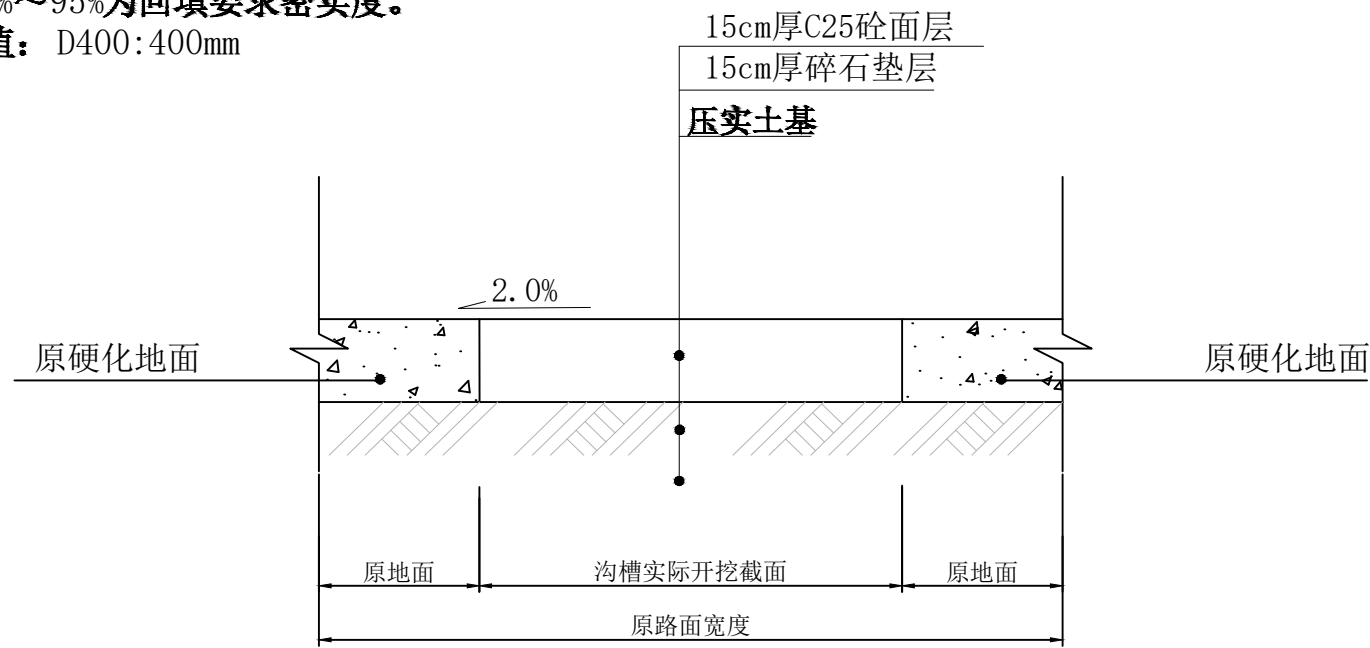
共	张	第	张



沟槽开挖回填大样图

说明:

- 1、当管道沟槽位于城市道路或公路路基范围内时，管顶0.5m以上应分别按城市道路和公路路基密实要求填实。
- 2、沟槽覆土的密实度可采用灌砂法检验。
- 3、管顶覆土高度超过6米的，根据地勘资料再做处理。
- 4、图中标注85%~95%为回填要求密实度。
- 5、工作断面a值：D400:400mm



暗管处地面修复大样图



都创工程设计有限公司  
Duchuang Engineering Design Co., Ltd.

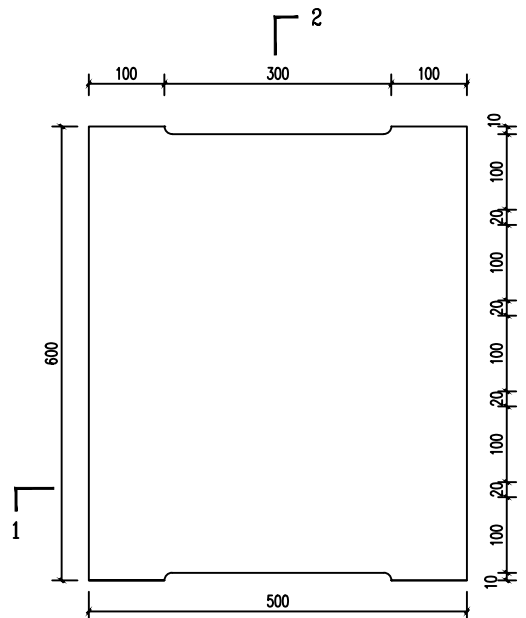
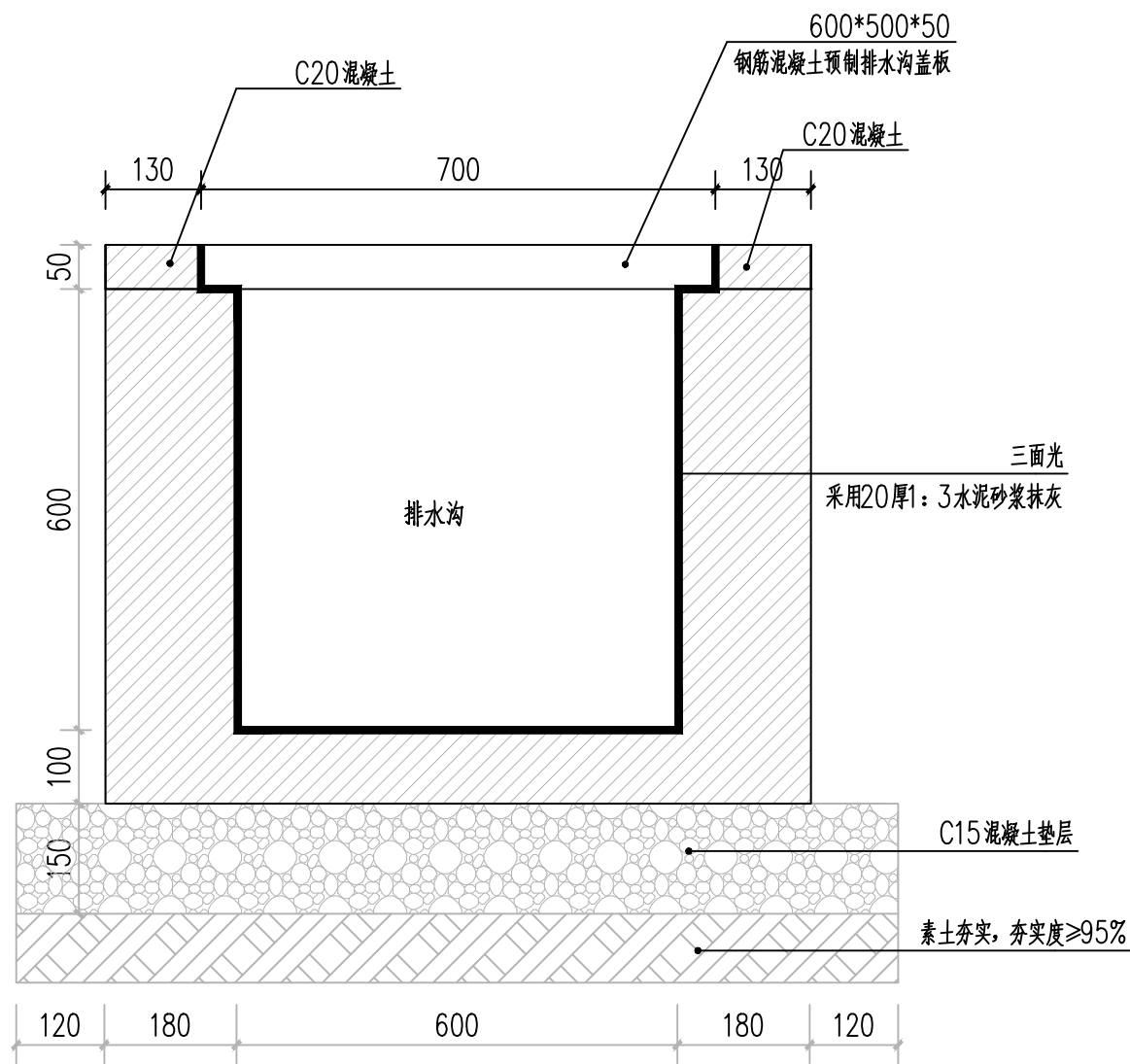
建设单位	天等县都康乡人民政府
工程名称	天等县都康乡逐龙村龙合屯风貌提升工程

图名:	沟槽开挖回填大样图
-----	-----------

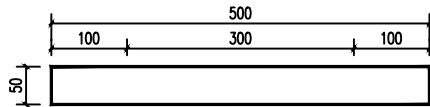
审定	罗国荣	专业负责人	时永生	设计号	DCGX2025-JZ017	图号	PS-02
审核	包燕华	校核	时永生	设计阶段	施工图	比例	图示 版本
项目负责人	罗国荣	设计	梁燕凤	专业	给排水	日期	2025.04 A

会	签	栏

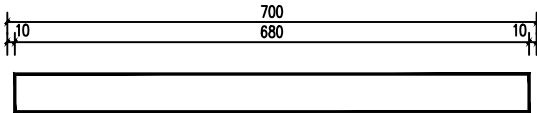
共	张	第	张



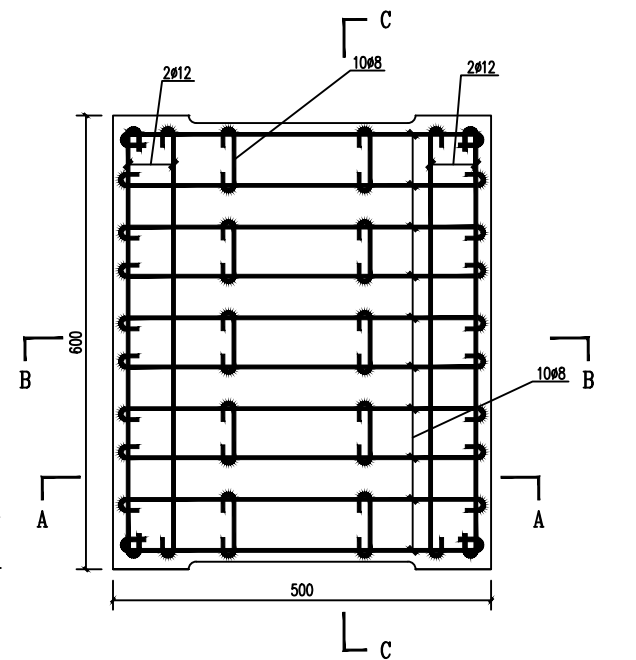
预制钢筋混凝土排水沟盖板平面图 1:10



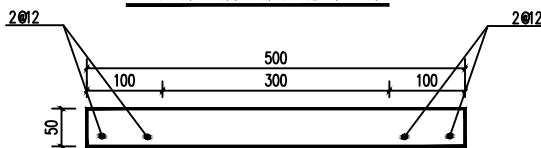
1-1剖面图 1:10



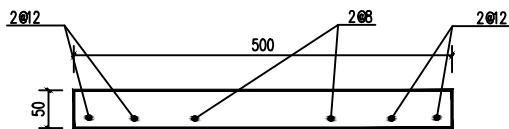
2-2剖面图 1:10



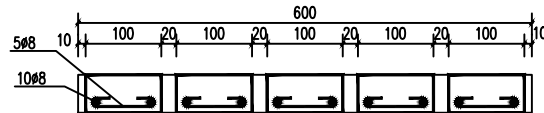
预制钢筋混凝土排水沟盖板配筋 1:10



A-A剖面图 1:10



B-B剖面图 1:10



C-C剖面图 1:10

水渠大样图



都创工程设计有限公司  
Duchuang Engineering Design Co., Ltd.

建设单位	天等县都康乡人民政府
工程名称	天等县都康乡逐龙村龙合屯风貌提升工程

图名：  
水渠大样图

审定	罗国荣	专业负责人	时永生	设计号	DCGX2025-JZ017	图号	PS-03
审核	包燕华	校核	时永生	设计阶段	施工图	比例	图示
项目负责人	罗国荣	设计	梁燕凤	专业	给排水	日期	2025.04



会	签	栏

共	张	第	张



排水平面布置图

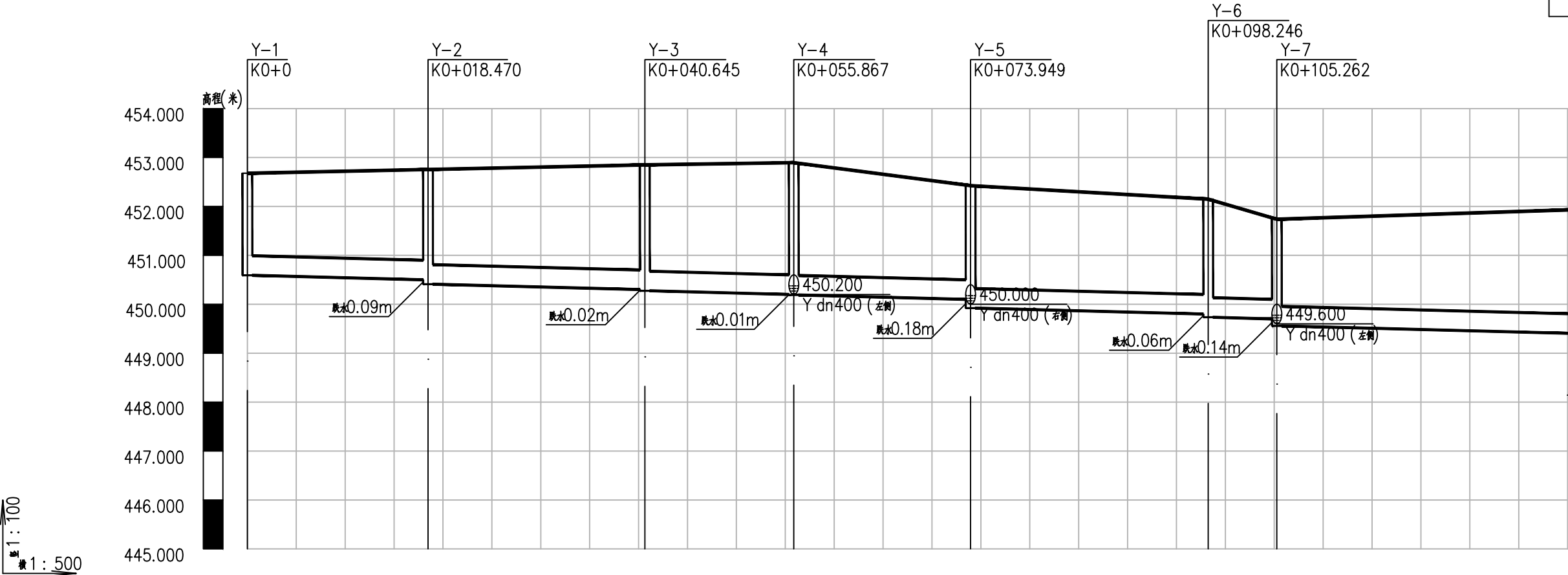


都创工程设计有限公司  
Duchuang Engineering Design Co., Ltd.

建设单位	天等县都康乡人民政府
工程名称	天等县都康乡逐龙村龙合屯风貌提升工程

图名:	排水平面布置图
-----	---------

审 定	罗国荣	专业负责人	时永生	设计号	DCGX2025-JZ017	图 号	PS-04
审 核	包燕华	校 核	时永生	设计阶段	施工图	比 例	图示 版本
项目负责人	罗国荣	设 计	梁燕凤	专 业	给排水	日 期	2025.04 A



自然地面标高	452.678		452.755 452.761		452.849		452.894 452.787		452.425		452.356		452.149 452.046		451.738		451.832	
设计地面标高	452.678		452.755 452.761		452.849		452.894 452.787		452.425		452.356		452.149 452.046		451.738		451.832	
设计管内底标高	450.592		450.500 450.411		450.300 450.276		450.200 450.190 450.170		450.100 449.921		449.891		449.800 449.726 449.700		449.700 449.558		449.484	
管内底埋深	2.09		2.26 2.34		2.55 2.57		2.69 2.7 2.62		2.33 2.5		2.47		2.35 2.42 2.32		2.04 2.18		2.35	
管径及坡度	dn400 i=0.5																	
平面距离	L=18.47		L=22.18		L=15.22		L=18.08		L=24.3		L=7.02		L=31.51					
管道基础	120° 混凝土基础																	
井编号	Y-1		Y-2		Y-3		Y-4		Y-5		Y-6		Y-7					

雨水管纵断面图1



都创工程设计有限公司  
Duchuang Engineering Design Co., Ltd.

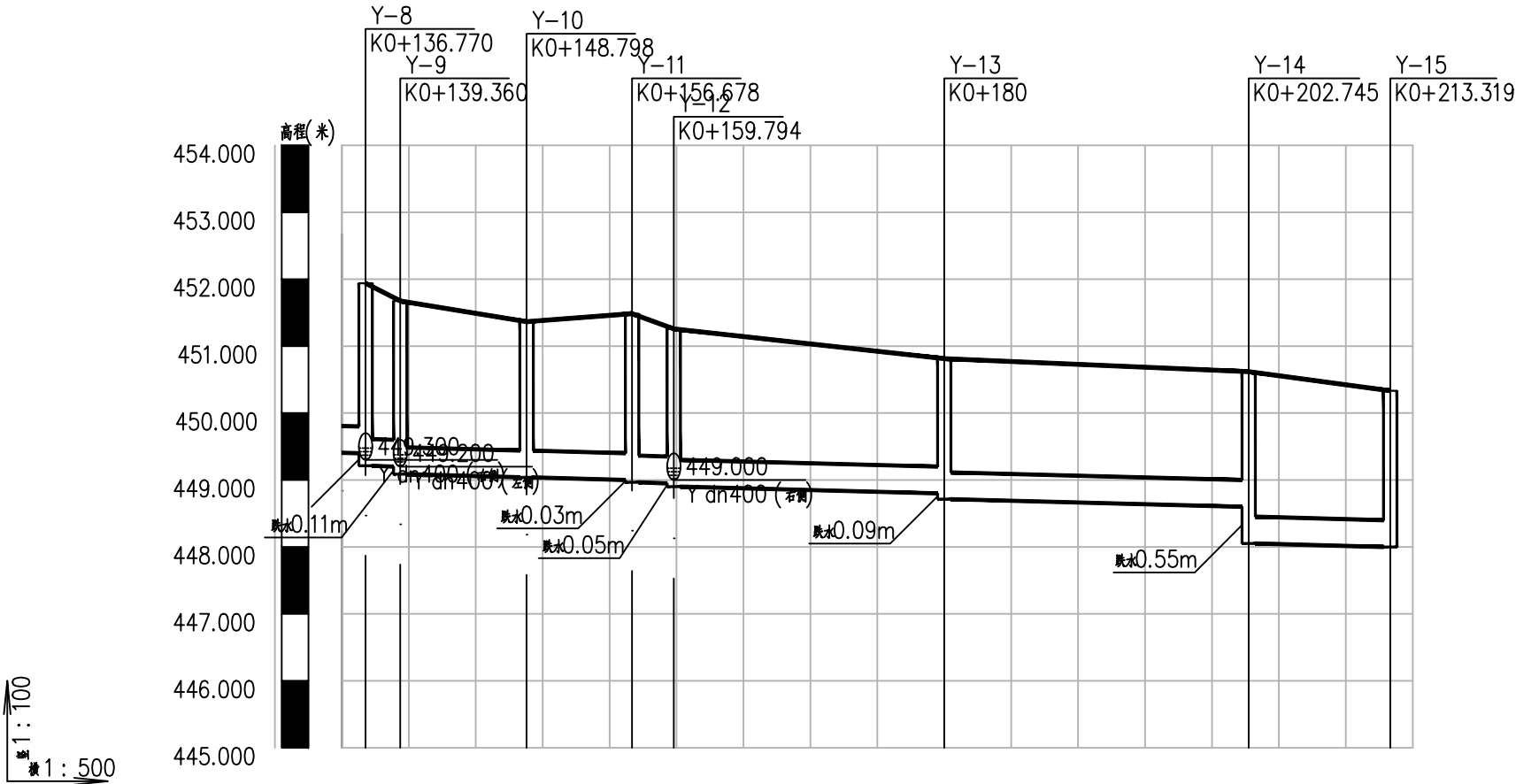
建设单位	天等县都康乡人民政府
工程名称	天等县都康乡逐龙村龙合屯风貌提升工程

图名：  
雨水管纵断面图1

审 定	罗国荣	专业负责人	时永生	设计号	DCGX2025-JZ017	图 号	PS-05
审 核	包燕华	校 核	时永生	设计阶段	施工图	比 例	图示 版本
项目负责人	罗国荣	设 计	梁燕凤	专 业	给排水	日 期	2025.04 A

会	签	栏

共	张	第	张

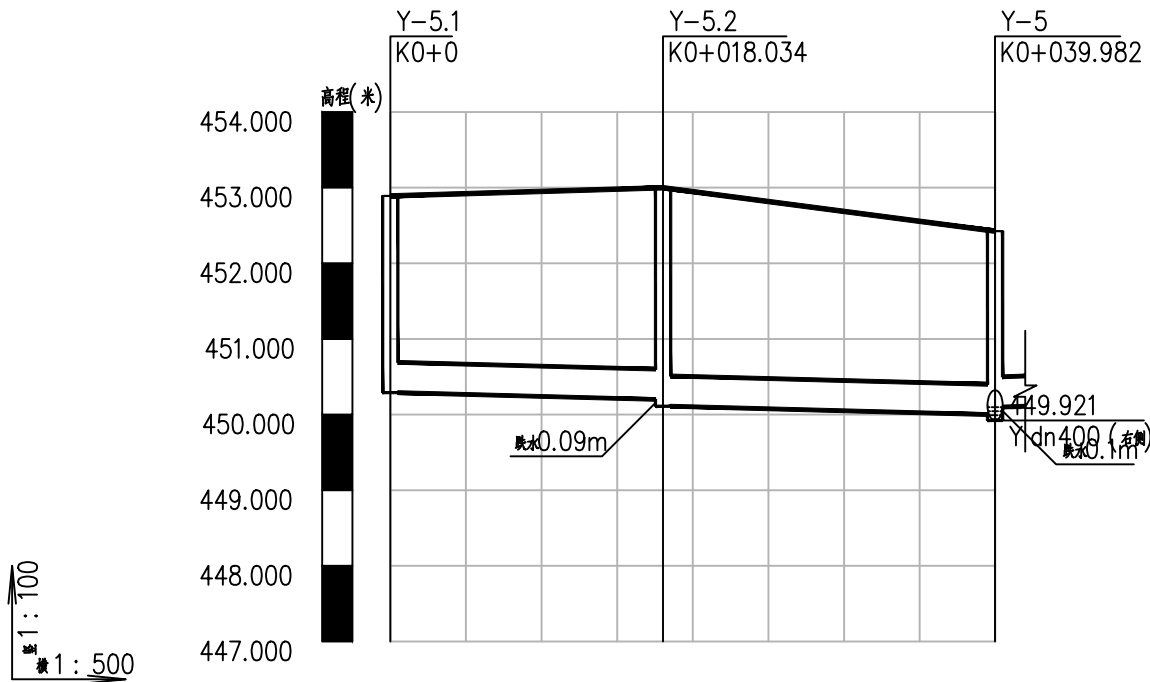


自然地面标高	452.678 451.940		451.675	451.365		451.485 451.258		450.813		450.642 450.618		450.334
设计地面标高	452.678 451.940		451.675	451.365		451.485 451.258		450.813		450.642 450.618		450.334
设计管内底标高	449.586 449.586 449.213	449.087		449.040 449.039	449.000 448.966		448.901	448.800 448.714	448.614 448.600 448.053		448.000	
管内底埋深	2.99 2.73	2.59		2.33	2.49 2.52	2.36	2.01 2.1	2.03 2.02 2.57		2.33		
管径及坡度	i=0.5											
平面距离	L=2.59 L=9.44			L=7.88L=3.12		L=20.22		L=22.73			L=10.57	
管道基础												
井编号	Y-11-Y-9		Y-10	Y-11Y-12		Y-13		Y-14		Y-15		

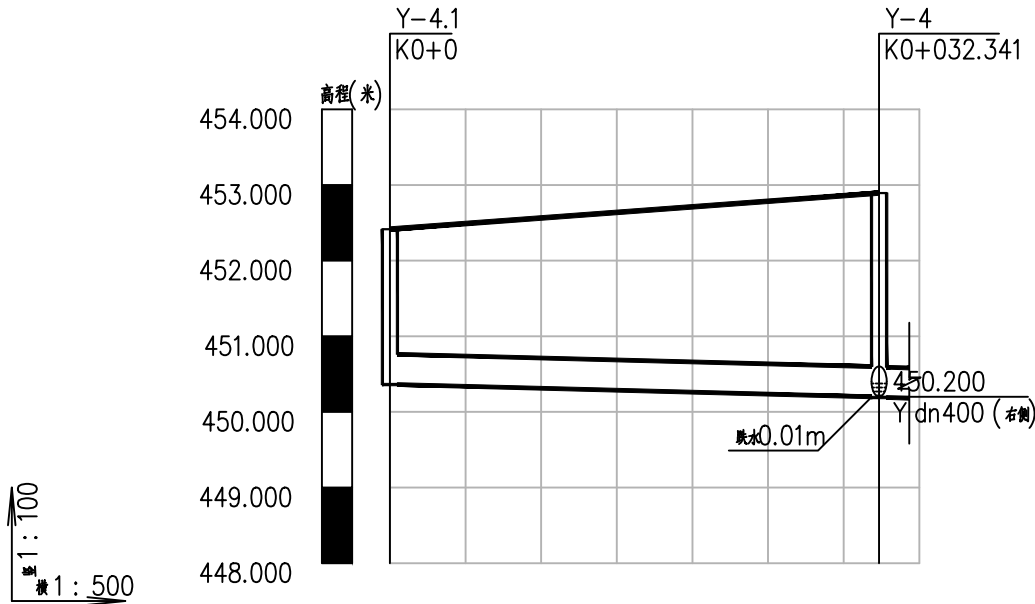
雨水管纵断面图2

会	签	栏

共	张	第	张



自然地面标高	452.891	452.998	452.425
设计地面标高	452.891	452.998	452.425
设计管内底标高	450.290	450.200	450.000
管内底埋深	2.6	2.8	2.43
管径及坡度	dn400 i=0.5		
平面距离	L=18.03	L=21.95	
管道基础	120° 混凝土基础		
井编号	Y-5.1	Y-5.2	Y-5



自然地面标高	452.416	452.712	452.894
设计地面标高	452.416	452.712	452.894
设计管内底标高	450.362	450.262	450.200
管内底埋深	2.05	2.45	2.69
管径及坡度	dn400 i=0.5		
平面距离	L=32.34		
管道基础	120° 混凝土基础		
井编号	Y-4.1		Y-4

雨水管纵断面图3



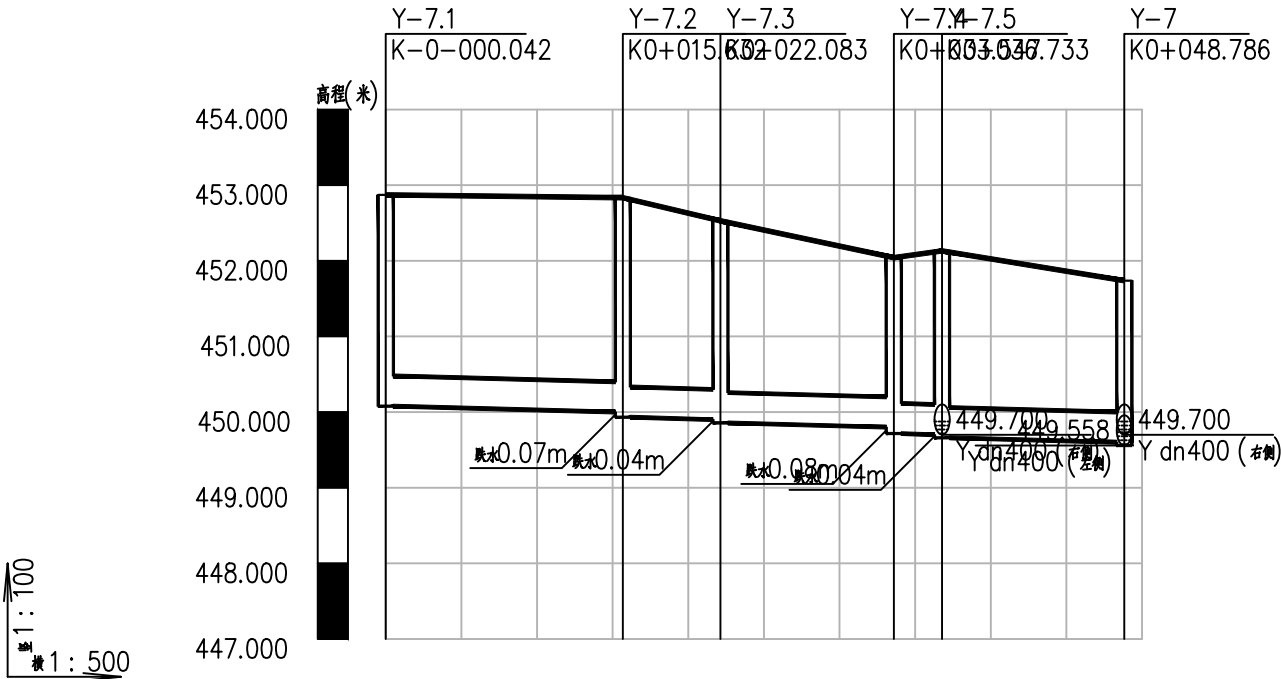
都创工程设计有限公司  
Duchuang Engineering Design Co., Ltd.

建设单位	天等县都康乡人民政府
工程名称	天等县都康乡逐龙村龙合屯风貌提升工程

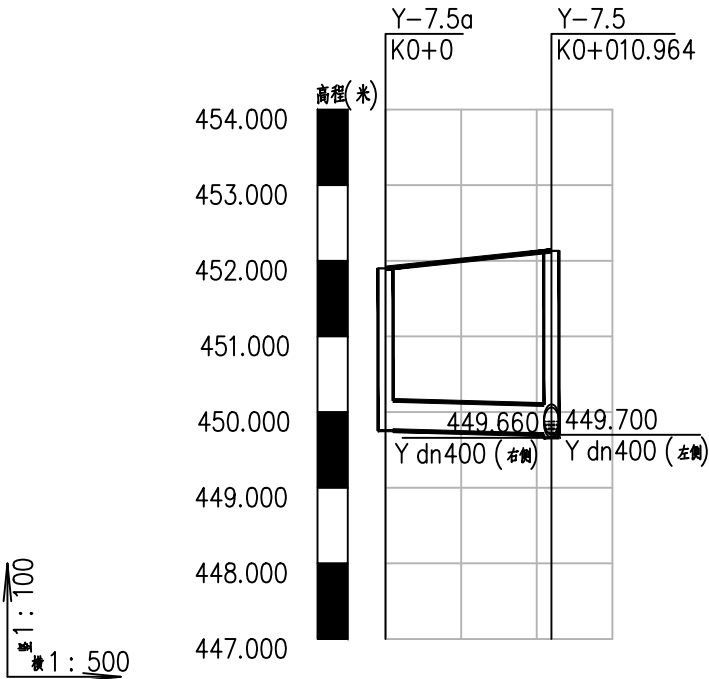
图名：  
雨水管纵断面图3

审定	罗国荣	专业负责人	时永生	设计号	DCGX2025-JZ017	图号	PS-07
审核	包燕华	校核	时永生	设计阶段	施工图	比例	图示 版本
项目负责人	罗国荣	设计	梁燕凤	专业	给排水	日期	2025.04 A





自然地面标高	452.872	452.834	452.627	452.528	452.042	452.130	452.024	451.738
设计地面标高	452.872	452.834	452.627	452.528	452.042	452.130	452.024	451.738
设计管内底标高	450.078	450.000 449.932	449.910 449.908	449.857	449.800	449.716 449.708	449.660	449.600
管内底埋深	2.79	2.83 2.9	2.73 2.63	2.67	2.24	2.33 2.29	2.47	2.38
管径及坡度	dn400 i=0.5							
平面距离	L=15.67	L=6.45	L=11.46	L=3.19	L=12.05			
管道基础	120° 混凝土基础							
井编号	Y-7.1	Y-7.2	Y-7.3	Y-7.4	Y-7.5	Y-7		

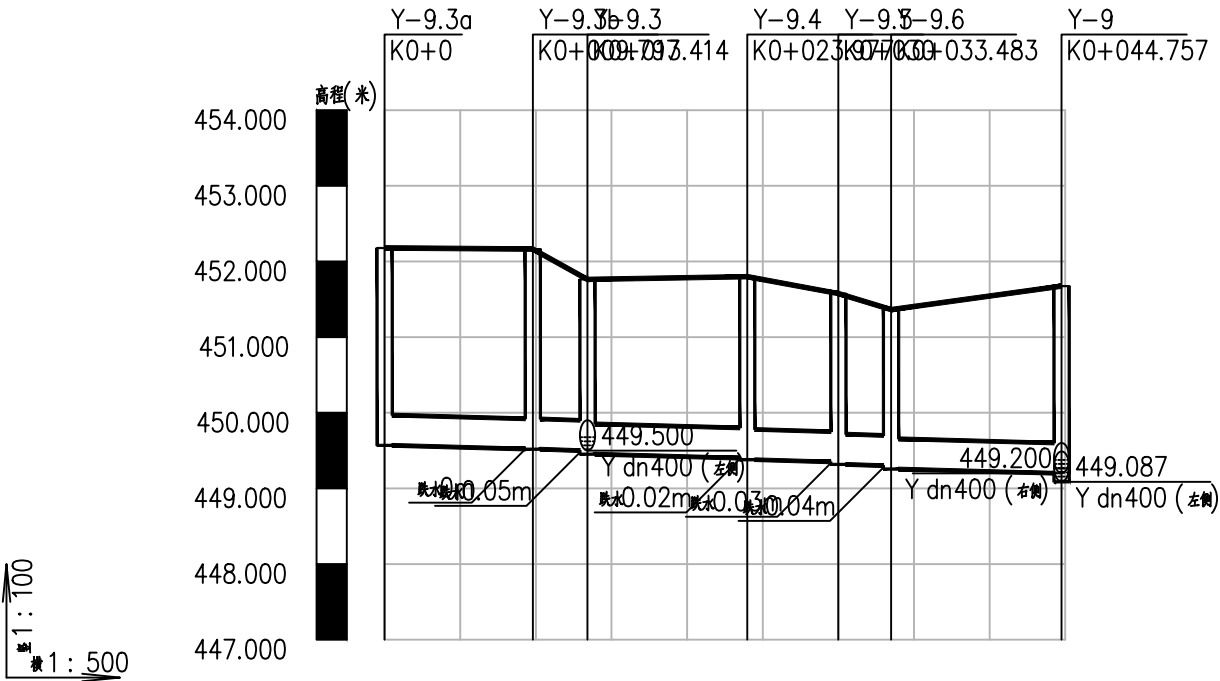


自然地面标高	451.900	452.130
设计地面标高	451.900	452.130
设计管内底标高	449.755	449.700
管内底埋深	2.15	2.43
管径及坡度	dn400 i=0.5	
平面距离	L=10.96	
管道基础	120° 混凝土基础	
井编号	Y-7.5a	Y-7.5

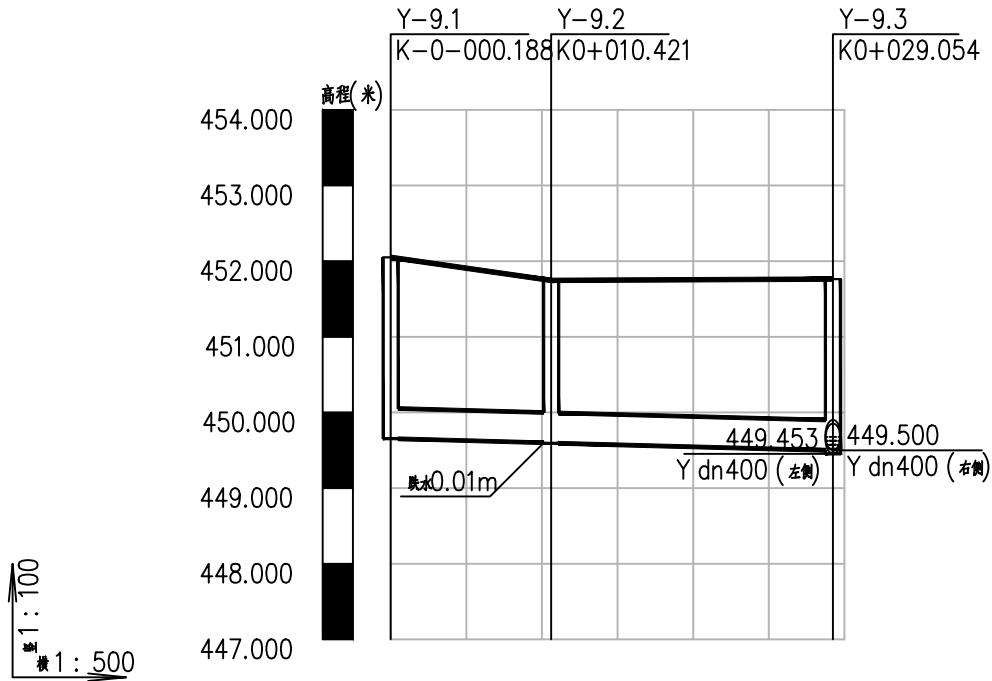
雨水管纵断面图4

会	签	栏

共	张	第	张



自然地面标高	452.179	452.164	451.763	451.785	451.799	451.576	451.364	451.544	451.675
设计地面标高	452.179	452.164	451.763	451.785	451.799	451.576	451.364	451.544	451.675
设计管内底标高	449.569	449.520	449.518	449.500	449.453	449.420	449.400	449.380	449.200
管内底埋深	2.61	2.64	2.65	2.26	2.31	2.37	2.4	2.42	2.23
管径及坡度	dn400 i=0.5								
平面距离	L=9.8	L=3.62	L=10.56	L=6	L=3.51	L=11.27			
管道基础	120° 混凝土基础								
井编号	Y-9.3a	Y-9.3b	Y-9.3	Y-9.4	Y-9.5	Y-9.6	Y-9		



自然地面标高	452.051	451.747	451.755	451.763
设计地面标高	452.051	451.747	451.755	451.763
设计管内底标高	449.653	449.600	449.593	449.500
管内底埋深	2.4	2.15	2.21	2.26
管径及坡度	dn400 i=0.5			
平面距离	L=10.61	L=18.63		
管道基础	120° 混凝土基础			
井编号	Y-9.1	Y-9.2	Y-9.3	

雨水管纵断面图5



都创工程设计有限公司  
Duchuang Engineering Design Co., Ltd.

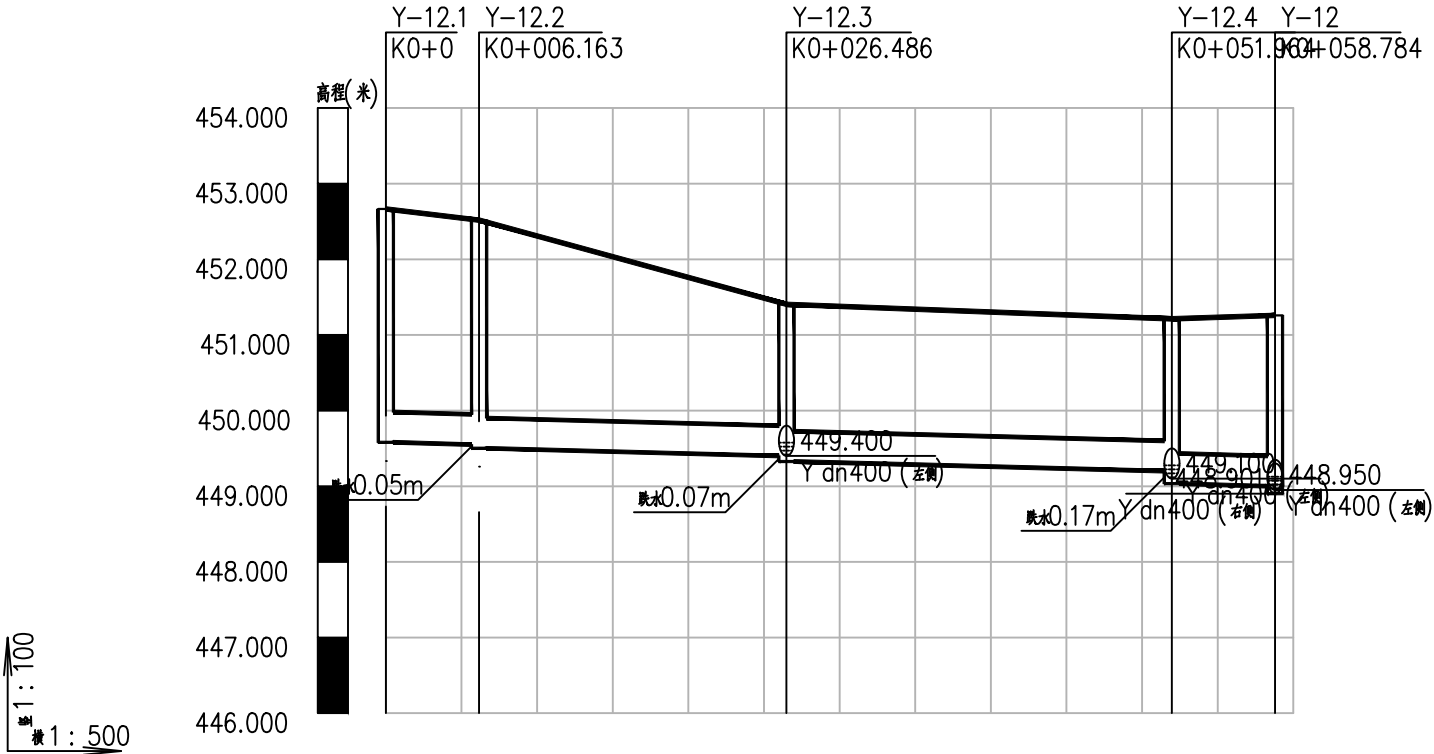
建设单位 天等县都康乡人民政府  
工程名称 天等县都康乡逐龙村龙合屯风貌提升工程

图名: 雨水管纵断面图5

审定	罗国荣	专业负责人	时永生	设计号	DCGX2025-JZ017	图号	PS-09
审核	包燕华	校核	时永生	设计阶段	施工图	比例	图示 版本
项目负责人	罗国荣	设计	梁燕凤	专业	给排水	日期	2025.04 A

会	签	栏

共	张	第	张



自然地面标高	452.665		452.665		452.665		452.665		452.665		452.665	
设计地面标高	452.665		452.665		452.665		452.665		452.665		452.665	
设计管内底标高	449.581		449.581		449.581		449.581		449.581		449.581	
管内底埋深	3.08		3.08		3.08		3.08		3.08		3.08	
管径及坡度	dn400 i=0.5											
平面距离	L=6.16		L=20.32		L=25.48		L=25.48		L=6.82		L=6.82	
管道基础	120° 混凝土基础											
井编号	Y-12.1 Y-12.2		Y-12.3		Y-12.3		Y-12.3		Y-12.4		Y-12.4	

雨水管纵断面图6



都创工程设计有限公司  
Duchuang Engineering Design Co., Ltd.

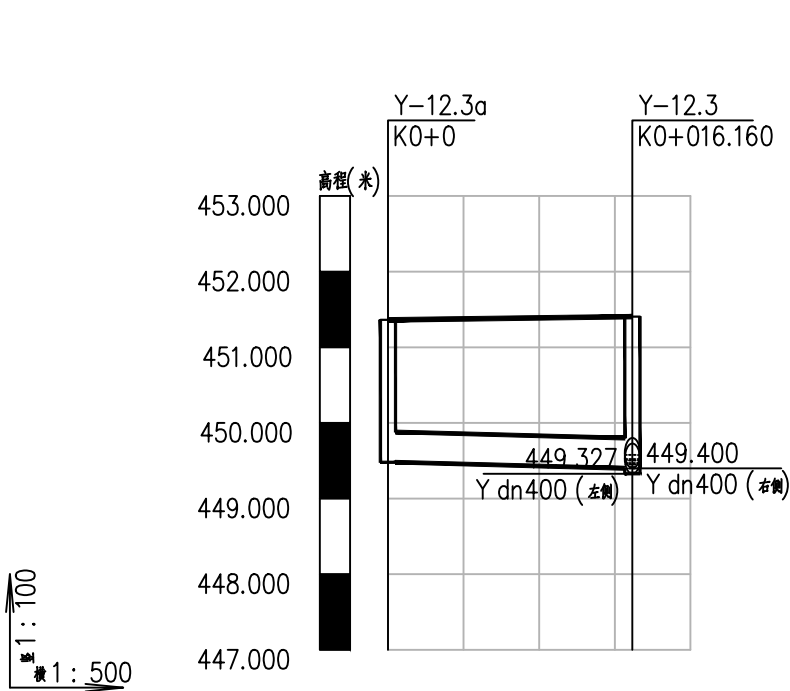
建设单位	天等县都康乡人民政府
工程名称	天等县都康乡逐龙村龙合屯风貌提升工程

图名：  
雨水管纵断面图6

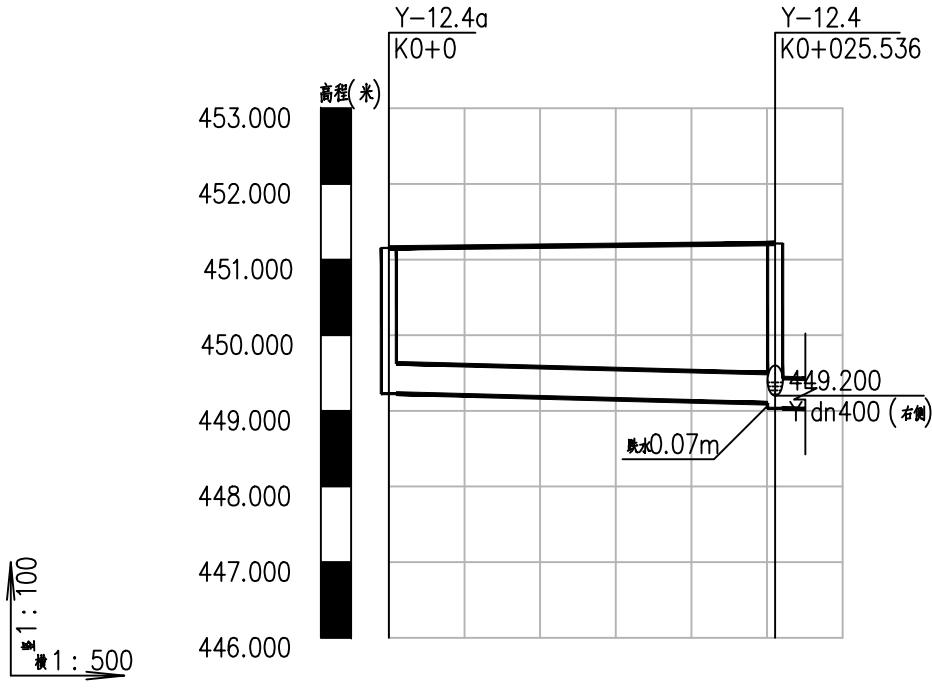
审 定	罗国荣	专业负责人	时永生	设计号	DCGX2025-JZ017	图 号	PS-10
审 核	包燕华	校 核	时永生	设计阶段	施工图	比 例	图示 版本
项目负责人	罗国荣	设 计	梁燕凤	专 业	给排水	日 期	2025.04 A

会	签	栏

共	张	第	张



自然地面标高	451.362	451.405
设计地面标高	451.362	451.405
设计管内底标高	449.481	449.400
管内底埋深	1.88	2.01
管径及坡度	dn400 i=0.5	
平面距离	L=16.16	
管道基础	120° 混凝土基础	
井编号	Y-12.3a	Y-12.3



自然地面标高	451.154	451.200	451.213
设计地面标高	451.154	451.200	451.213
设计管内底标高	449.228	449.128	449.100
管内底埋深	1.93	2.07	2.11
管径及坡度	dn400 i=0.5		
平面距离	L=25.54		
管道基础	120° 混凝土基础		
井编号	Y-12.4a	Y-12.4	

雨水管纵断面图7



都创工程设计有限公司  
Duchuang Engineering Design Co., Ltd.

建设单位	天等县都康乡人民政府
工程名称	天等县都康乡逐龙村龙合屯风貌提升工程

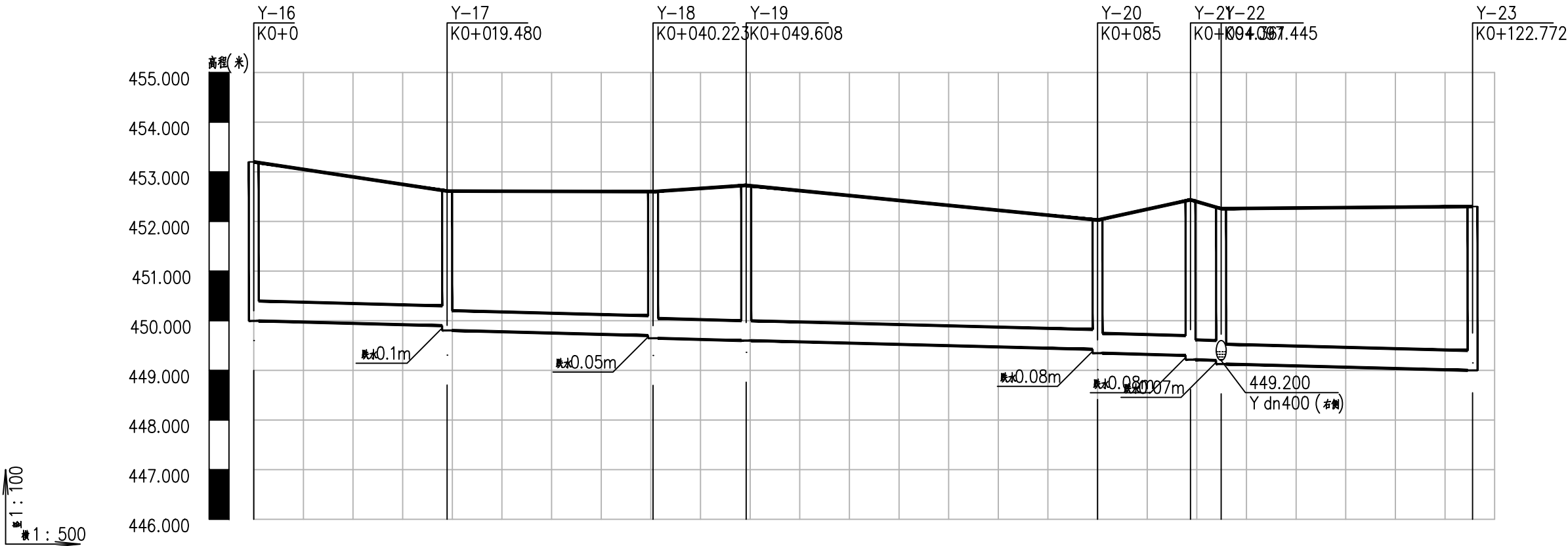
图名:	雨水管纵断面图7
-----	----------

审 定	罗国荣	专业负责人	时永生	设计号	DCGX2025-JZ017	图 号	PS-11
审 核	包燕华	校 核	时永生	设计阶段	施工图	比 例	图示 版本
项目负责人	罗国荣	设 计	梁燕凤	专 业	给排水	日 期	2025.04 A



会	签	栏

共	张	第	张



自然地面标高	453.201	452.612	452.601	452.727	452.127	452.028	452.436	452.296
设计地面标高	453.201	452.612	452.601	452.727	452.127	452.028	452.436	452.296
设计管内底标高	449.997	449.900	449.780	449.600	449.448	449.423	449.300	449.014
管内底埋深	3.2	2.71	2.8	3.13	2.68	2.6	3.14	3.28
管径及坡度	dn400 i=0.5							
平面距离	L=19.48	L=20.74	L=9.38	L=35.3	L=9.45	L=3.08	L=25.33	
管道基础	120° 混凝土基础							
井编号	Y-16	Y-17	Y-18	Y-19	Y-20	Y-21	Y-22	Y-23

雨水管纵断面图8



都创工程设计有限公司  
Duchuang Engineering Design Co., Ltd.

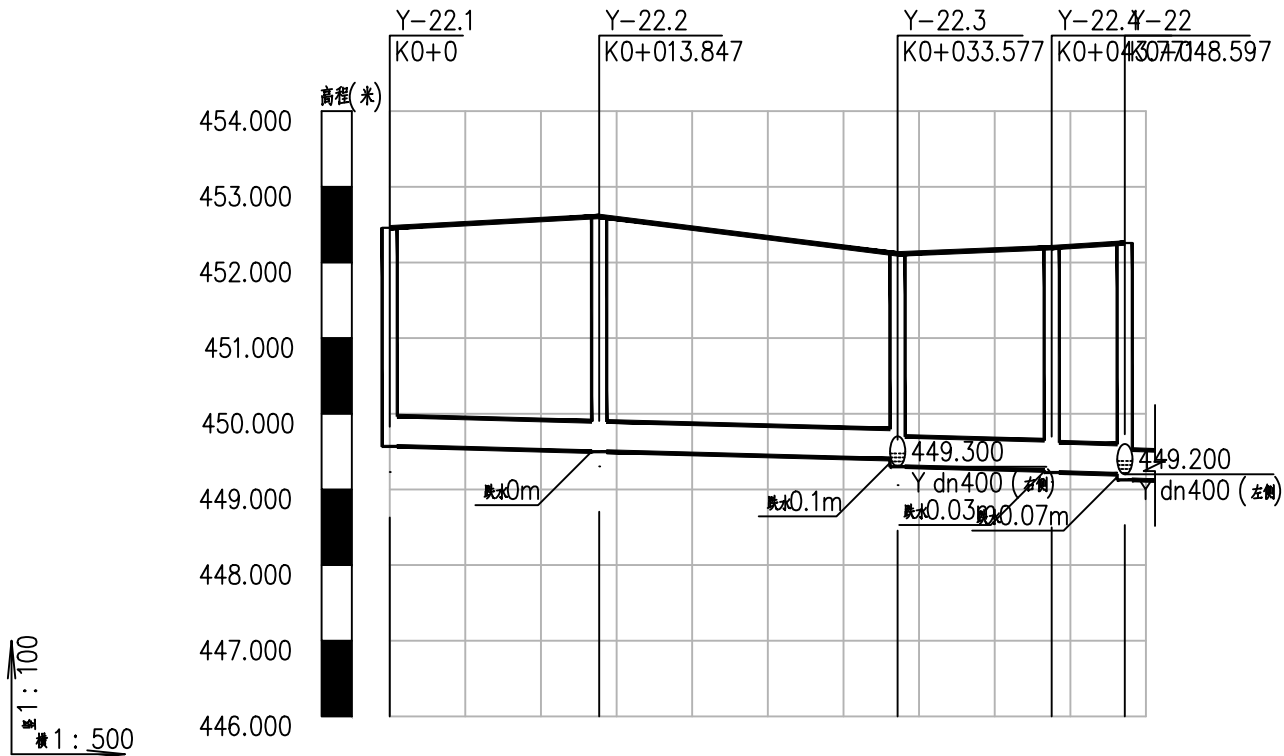
建设单位	天等县都康乡人民政府
工程名称	天等县都康乡逐龙村龙合屯风貌提升工程

图名:	雨水管纵断面图8
-----	----------

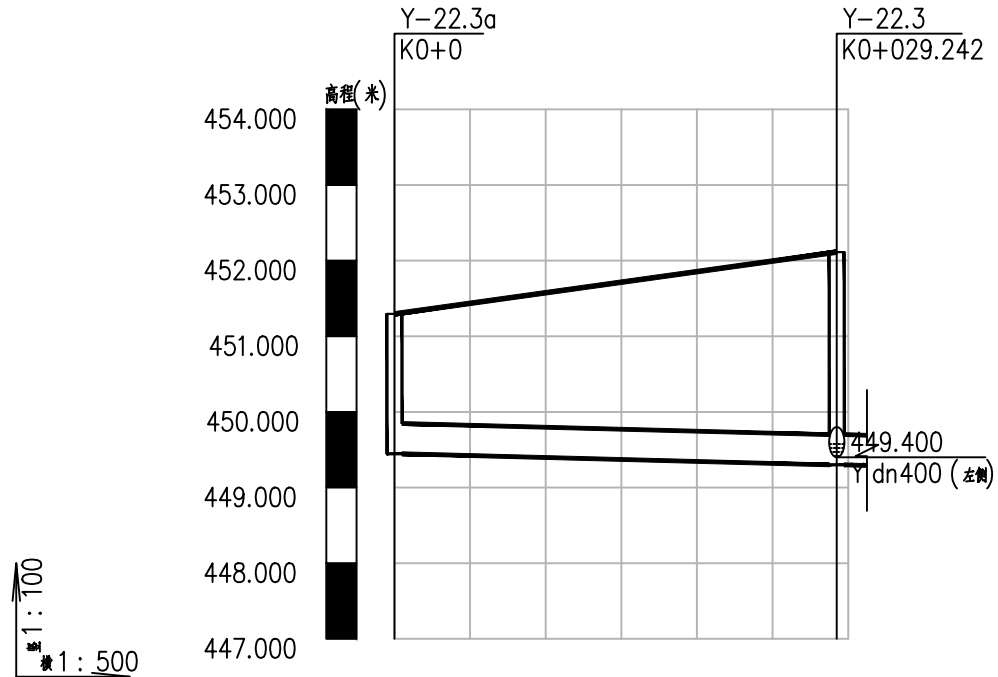
审 定	罗国荣	专业负责人	时永生	设计号	DCGX2025-JZ017	图 号	PS-12
审 核	包燕华	校 核	时永生	设计阶段	施工图	比 例	图示 版本
项目负责人	罗国荣	设 计	梁燕凤	专 业	给排水	日 期	2025.04 A

会	签	栏

共	张	第	张



自然地面标高	452.458	452.609	452.454	452.113	452.165	452.196	452.258
设计地面标高	452.458	452.609	452.454	452.113	452.165	452.196	452.258
设计管内底标高	449.569	449.500 449.499	449.468	449.400 449.301	449.269	449.250 449.224	449.200 449.127
管内底埋深	2.89	3.11	2.99	2.71 2.81	2.9	2.95 2.97	3.06 3.13
管径及坡度	dn400 i=0.5						
平面距离	L=13.85	L=19.73	L=10.19	L=4.83			
管道基础	120° 混凝土基础						
井编号	Y-22.1	Y-22.2	Y-22.3	Y-22.4	Y-22		



自然地面标高	451.296	451.855	452.113
设计地面标高	451.296	451.855	452.113
设计管内底标高	449.446	449.346	449.300 449.301
管内底埋深	1.85	2.51	2.81
管径及坡度	dn400 i=0.5		
平面距离	L=29.24		
管道基础	120° 混凝土基础		
井编号	Y-22.3a	Y-22.3	

雨水管纵断面图9



都创工程设计有限公司  
Duchuang Engineering Design Co., Ltd.

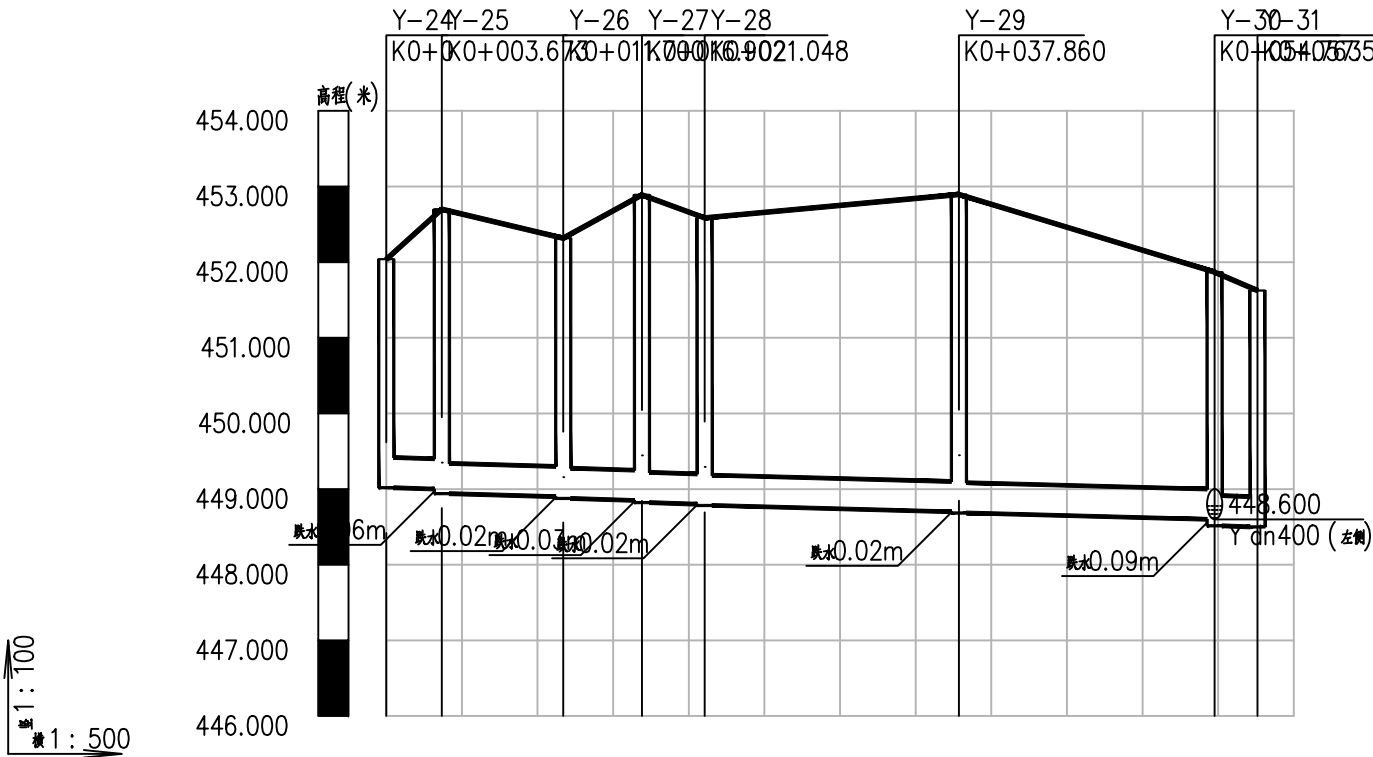
建设单位	天等县都康乡人民政府
工程名称	天等县都康乡逐龙村龙合屯风貌提升工程

图名：  
雨水管纵断面图9

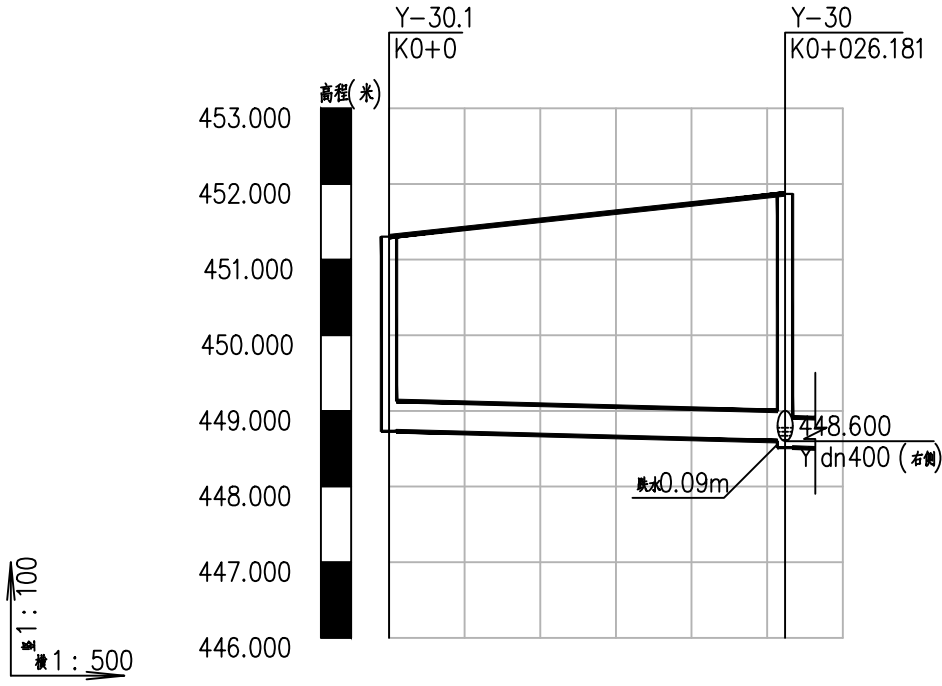
审定	罗国荣	专业负责人	时永生	设计号	DCGX2025-JZ017	图号	PS-13
审核	包燕华	校核	时永生	设计阶段	施工图	比例	图示 版本
项目负责人	罗国荣	设计	梁燕凤	专业	给排水	日期	2025.04 A

会	签	栏

共	张	第	张



自然地面标高	452.039	452.700	452.317	452.889	452.662	452.889	452.895	451.869	451.625
设计地面标高	452.039	452.700	452.317	452.889	452.662	452.889	452.765	451.869	451.625
设计管内底标高	449.018	449.000	448.940	448.900	448.876	448.850	448.700	448.600	448.500
管内底埋深	3.02	3.7	3.76	3.42	3.44	4.04	4.2	3.27	3.13
管径及坡度	dn400 i=0.5								
平面距离	L=3.67	L=8.03	L=5.21	L=4.15	L=16.81	L=16.9	L=2.84		
管道基础	120° 混凝土基础								
井编号	Y-24	Y-25	Y-26	Y-27	Y-28	Y-29	Y-30	Y-31	



自然地面标高	451.303	451.735	451.869
设计地面标高	451.303	451.735	451.869
设计管内底标高	448.731	448.631	448.600
管内底埋深	2.57	3.1	3.27
管径及坡度	dn400 i=0.5		
平面距离	L=26.18		
管道基础	120° 混凝土基础		
井编号	Y-30.1	Y-30	

雨水管纵断面图1



都创工程设计有限公司  
Duchuang Engineering Design Co., Ltd.

建设单位	天等县都康乡人民政府
工程名称	天等县都康乡逐龙村龙合屯风貌提升工程

图名：  
雨水管纵断面图10

审定	罗国荣	专业负责人	时永生	设计号	DCGX2025-JZ017	图号	PS-14
审核	包燕华	校核	时永生	设计阶段	施工图	比例	图示
项目负责人	罗国荣	设计	梁燕凤	专业	给排水	日期	2025.04

会	签	表

共	张	第	张

雨水检查井坐标表<sup>1</sup>

序号	井编号	井坐标(m)		井底标高(m)	井深(m)	规格(mm)	井图号	节点缩略图	是否现状
		横坐标Y	纵坐标X						
1	Y-1	407161.824	2555778.492	450.592	2.09	ø700	06MS201-3,页9		
2	Y-2	407155.176	2555761.260	450.411	2.34	ø700	06MS201-3,页9		
3	Y-3	407134.155	2555768.321	450.276	2.57	ø700	06MS201-3,页9		
4	Y-4	407128.669	2555754.122	450.190	2.7	ø700	06MS201-3,页9		
5	Y-4.1	407158.954	2555742.774	450.362	2.05	ø700	06MS201-3,页9		
6	Y-5	407111.802	2555760.639	449.921	2.5	ø700	06MS201-3,页9		
7	Y-5.1	407097.828	2555785.371	450.290	2.6	ø700	06MS201-3,页9		
8	Y-5.2	407091.329	2555768.549	450.110	2.89	ø700	06MS201-3,页9		
9	Y-6	407101.304	2555738.727	449.735	2.41	ø700	06MS201-3,页9		
10	Y-7	407099.375	2555731.982	449.558	2.18	ø700	06MS201-3,页9		



都创工程设计有限公司  
Duchuang Engineering Design Co., Ltd.

建设单位	天等县都康乡人民政府
工程名称	天等县都康乡逐龙村龙合屯风貌提升工程

图名：  
雨水检查井坐标表<sup>1</sup>

审 定	罗国荣		专业负责人	时永生		设 计 号	DCGX2025-JZ017	图 号	PS-15
审 核	包燕华		校 核	时永生		设计阶段	施工图	比 例	图示 版本
项目负责人	罗国荣		设 计	梁燕凤		专 业	给排水	日 期	2025.04 A



雨水检查井坐标表2

序号	井编号	井坐标(m)		井底标高(m)	井深(m)	规格(mm)	井图号	节点缩略图	是否现状
		横坐标Y	纵坐标X						
11	Y-7.1	407146.178	2555726.133	450.078	2.79	ø700	06MS201-3,页9		
12	Y-7.2	407131.386	2555731.317	449.932	2.9	ø700	06MS201-3,页9		
13	Y-7.3	407124.935	2555731.317	449.857	2.67	ø700	06MS201-3,页9		
14	Y-7.4	407114.027	2555727.792	449.716	2.33	ø700	06MS201-3,页9		
15	Y-7.5	407110.963	2555728.668	449.660	2.47	ø700	06MS201-3,页9		
16	Y-7.5a	407114.315	2555739.107	449.755	2.15	ø700	06MS201-3,页9		
17	Y-8	407092.326	2555701.272	449.213	2.73	ø700	06MS201-3,页9		
18	Y-8.1	407080.927	2555704.735	449.360	2.68	ø700	06MS201-3,页9		
19	Y-9	407091.747	2555698.748	449.087	2.59	ø700	06MS201-3,页9		
20	Y-9.1	407146.299	2555701.934	449.653	2.4	ø700	06MS201-3,页9		



都创工程设计有限公司  
Duchuang Engineering Design Co., Ltd.

建设单位	天等县都康乡人民政府
工程名称	天等县都康乡逐龙村龙合屯风貌提升工程

图名:	雨水检查井坐标表2
-----	-----------

审 定	罗国荣		专业负责人	时永生		设 计 号	DCGX2025-JZ017	图 号	PS-16
审 核	包燕华		校 核	时永生		设计阶段	施工图	比 例	图示 版本
项目负责人	罗国荣		设 计	梁燕凤		专 业	给排水	日 期	2025.04 A

会	签	批

雨水检查井坐标表3

序号	井编号	井坐标(m)		井底标高(m)	井深(m)	规格(mm)	井图号	节点缩略图	是否现状
		横坐标Y	纵坐标X						
21	Y-9.2	407136.158	2555698.816	449.593	2.15	ø700	06MS201-3页9		
22	Y-9.3	407118.796	2555705.579	449.453	2.31	ø700	06MS201-3页9		
23	Y-9.3a	407124.897	2555717.361	449.569	2.61	ø700	06MS201-3页9		
24	Y-9.3b	407121.187	2555708.293	449.518	2.65	ø700	06MS201-3页9		
25	Y-9.4	407111.033	2555698.416	449.380	2.42	ø700	06MS201-3页9		
26	Y-9.5	407105.048	2555698.060	449.318	2.26	ø700	06MS201-3页9		
27	Y-9.6	407102.566	2555695.577	449.256	2.11	ø700	06MS201-3页9		
28	Y-10	407089.635	2555689.549	449.039	2.33	ø700	06MS201-3页9		
29	Y-11	407085.951	2555682.583	448.966	2.52	ø700	06MS201-3页9		
30	Y-12	407084.494	2555679.829	448.901	2.36	ø700	06MS201-3页9		



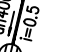
都创工程设计有限公司  
Duchuang Engineering Design Co., Ltd.

建设单位	天等县都康乡人民政府
工程名称	天等县都康乡逐龙村龙合屯风貌提升工程

图名：  
雨水检查井坐标表3

审 定	罗国荣		专业负责人	时永生		设 计 号	DCGX2025-JZ017	图 号	PS-17
审 核	包燕华		校 核	时永生		设计阶段	施工图	比 例	图示 版本
项目负责人	罗国荣		设 计	梁燕凤		专 业	给排水	日 期	2025.04 A

雨水检查井坐标表4

序号	井编号	井坐标(m)		井底标高(m)	井深(m)	规格(mm)	井图号	节点缩略图	是否现状
		横坐标Y	纵坐标X						
31	Y-12.1	407026.839	2555687.746	449.581	3.08	ø700	06MS201-3页9		
32	Y-12.2	407032.768	2555686.062	449.502	3.02	ø700	06MS201-3页9		
33	Y-12.3	407053.030	2555684.497	449.327	2.08	ø700	06MS201-3页9		
34	Y-12.3a	407047.772	2555699.778	449.481	1.88	ø700	06MS201-3页9		
35	Y-12.4	407078.465	2555683.019	449.034	2.18	ø700	06MS201-3页9		
36	Y-12.4a	407068.877	2555706.686	449.228	1.93	ø700	06MS201-3页9		
37	Y-13	407075.425	2555661.760	448.714	2.1	ø700	06MS201-3页9		
38	Y-14	407070.174	2555639.641	448.053	2.57	ø700	06MS201-3页9		
39	Y-15	407071.655	2555629.171	448.000	2.33	ø700	06MS201-3页9		
40	Y-16	407040.083	2555723.616	449.997	3.2	ø700	06MS201-3页9		



会	签	栏

共	张	第	张

雨水检查井坐标表5

序号	井编号	井坐标(m)		井底标高(m)	井深(m)	规格(mm)	井图号	节点缩略图	是否现状
		横坐标Y	纵坐标X						
41	Y-17	407021.871	2555716.704	449.804	2.81	ø700	06MS201-3,页9		
42	Y-18	407028.277	2555696.974	449.647	2.95	ø700	06MS201-3,页9		
43	Y-19	407024.340	2555688.456	449.600	3.13	ø700	06MS201-3,页9		
44	Y-20	406990.382	2555698.099	449.347	2.68	ø700	06MS201-3,页9		
45	Y-21	406981.069	2555699.717	449.215	3.22	ø700	06MS201-3,页9		
46	Y-22	406980.345	2555696.719	449.127	3.13	ø700	06MS201-3,页9		
47	Y-22.1	406981.164	2555735.917	449.569	2.89	ø700	06MS201-3,页9		
48	Y-22.2	406970.186	2555727.477	449.499	3.11	ø700	06MS201-3,页9		
49	Y-22.3	406970.186	2555707.747	449.300	2.81	ø700	06MS201-3,页9		
50	Y-22.3a	406951.945	2555730.603	449.446	1.85	ø700	06MS201-3,页9		



都创工程设计有限公司  
Duchuang Engineering Design Co., Ltd.

建设单位	天等县都康乡人民政府
工程名称	天等县都康乡逐龙村龙合屯风貌提升工程

图名:	雨水检查井坐标表5
-----	-----------

审 定	罗国荣		专业负责人	时永生		设 计 号	DCGX2025-JZ017	图 号	PS-19
审 核	包燕华		校 核	时永生		设计阶段	施工图	比 例	图示 版本
项目负责人	罗国荣		设 计	梁燕凤		专 业	给排水	日 期	2025.04 A



雨水检查井坐标表6

序号	井编号	井坐标(m)		井底标高(m)	井深(m)	规格(mm)	井图号	节点缩略图	是否现状
		横坐标Y	纵坐标X						
51	Y-22.4	406976.779	2555699.971	449.224	2.97	ø700	06MS201-3页9		
52	Y-23	406998.994	2555679.584	449.000	3.3	ø700	06MS201-3页9		
53	Y-24	407116.674	2555688.073	449.018	3.02	ø700	06MS201-3页9		
54	Y-25	407116.050	2555684.453	448.940	3.76	ø700	06MS201-3页9		
55	Y-26	407120.312	2555677.652	448.876	3.44	ø700	06MS201-3页9		
56	Y-27	407117.864	2555673.061	448.821	4.07	ø700	06MS201-3页9		
57	Y-28	407118.217	2555668.931	448.784	3.8	ø700	06MS201-3页9		
58	Y-29	407127.220	2555654.733	448.685	4.21	ø700	06MS201-3页9		
59	Y-30	407122.342	2555638.549	448.514	3.35	ø700	06MS201-3页9		
60	Y-30.1	407148.102	2555633.871	448.731	2.57	ø700	06MS201-3页9		



都创工程设计有限公司  
Duchuang Engineering Design Co., Ltd.

建设单位	天等县都康乡人民政府
工程名称	天等县都康乡逐龙村龙合屯风貌提升工程

图名:	
	雨水检查井坐标表6

审 定	罗国荣		专业负责人	时永生		设 计 号	DCGX2025-JZ017	图 号	PS-20
审 核	包燕华		校 核	时永生		设计阶段	施工图	比 例	图示 版本
项目负责人	罗国荣		设 计	梁燕凤		专 业	给排水	日 期	2025.04 A

															共 张		第 张	
会 签 表																		

雨水检查井坐标表7

序号	井编号	井坐标(m)		井底标高(m)	井深(m)	规格(mm)	井图号	节点缩略图	是否现状
		横坐标Y	纵坐标X						
61	Y-31	407119.603	2555639.287	448.500	3.13	ø700	06MS201-3页9		
62	Y-32	407087.756	2555623.333	449.804	1.92	ø700	06MS201-3页9		
63	Y-33	407079.713	2555622.841	449.764	1.14	ø700	06MS201-3页9		
64	Y-34	407031.001	2555654.799	449.195	2.22	ø700	06MS201-3页9		
65	Y-35	407049.133	2555639.902	449.078	1.14	ø700	06MS201-3页9		

	都创工程设计有限公司 Duchuang Engineering Design Co., Ltd.	建设单位	天等县都康乡人民政府	图名:	审 定	罗国荣		专业负责人	时永生		设 计 号	DCGX2025-JZ017	图 号	PS-21	
		工程名称	天等县都康乡逐龙村龙合屯风貌提升工程		审 核	包燕华		校 核	时永生		设计阶段	施工图	比 例	图示	版本
					项目负责人	罗国荣		设 计	梁燕凤		专 业	给排水	日 期	2025.04	A

雨水检查井坐标表7

管道统计表1																共		张		第		张	

管道统计表2

管道统计表					
序号	管代号	编号	管材	规格(mm)	管长(m)
40	Y	Y-17--Y-18	级钢筋混凝土管	dn400	20.744
41	Y	Y-18--Y-19	级钢筋混凝土管	dn400	9.384
42	Y	Y-19--Y-20	级钢筋混凝土管	dn400	35.301
43	Y	Y-20--Y-21	级钢筋混凝土管	dn400	9.452
44	Y	Y-21--Y-22	级钢筋混凝土管	dn400	3.084
45	Y	Y-22--Y-23	级钢筋混凝土管	dn400	25.327
46	Y	Y-22.1--Y-22.2	级钢筋混凝土管	dn400	13.847
47	Y	Y-22.2--Y-22.3	级钢筋混凝土管	dn400	19.729
48	Y	Y-22.3--Y-22.4	级钢筋混凝土管	dn400	10.195
49	Y	Y-22.3a--Y-22.3	级钢筋混凝土管	dn400	29.242

管道统计表					
序号	管代号	编号	管材	规格(mm)	管长(m)
50	Y	Y-22.4--Y-22	级钢筋混凝土管	dn400	4.826
51	Y	Y-24--Y-25	级钢筋混凝土管	dn400	3.673
52	Y	Y-25--Y-26	级钢筋混凝土管	dn400	8.027
53	Y	Y-26--Y-27	级钢筋混凝土管	dn400	5.203
54	Y	Y-27--Y-28	级钢筋混凝土管	dn400	4.146
55	Y	Y-28--Y-29	级钢筋混凝土管	dn400	16.812
56	Y	Y-29--Y-30	级钢筋混凝土管	dn400	16.903
57	Y	Y-30--Y-31	级钢筋混凝土管	dn400	2.837
58	Y	Y-30.1--Y-30	级钢筋混凝土管	dn400	26.181
59	Y	Y-32--Y-33	级钢筋混凝土管	dn400	8.058

管道统计表					
序号	管代号	编号	管材	规格(mm)	管长(m)
60	Y	Y-34--Y-35	级钢筋混凝土管	dn400	23.467