

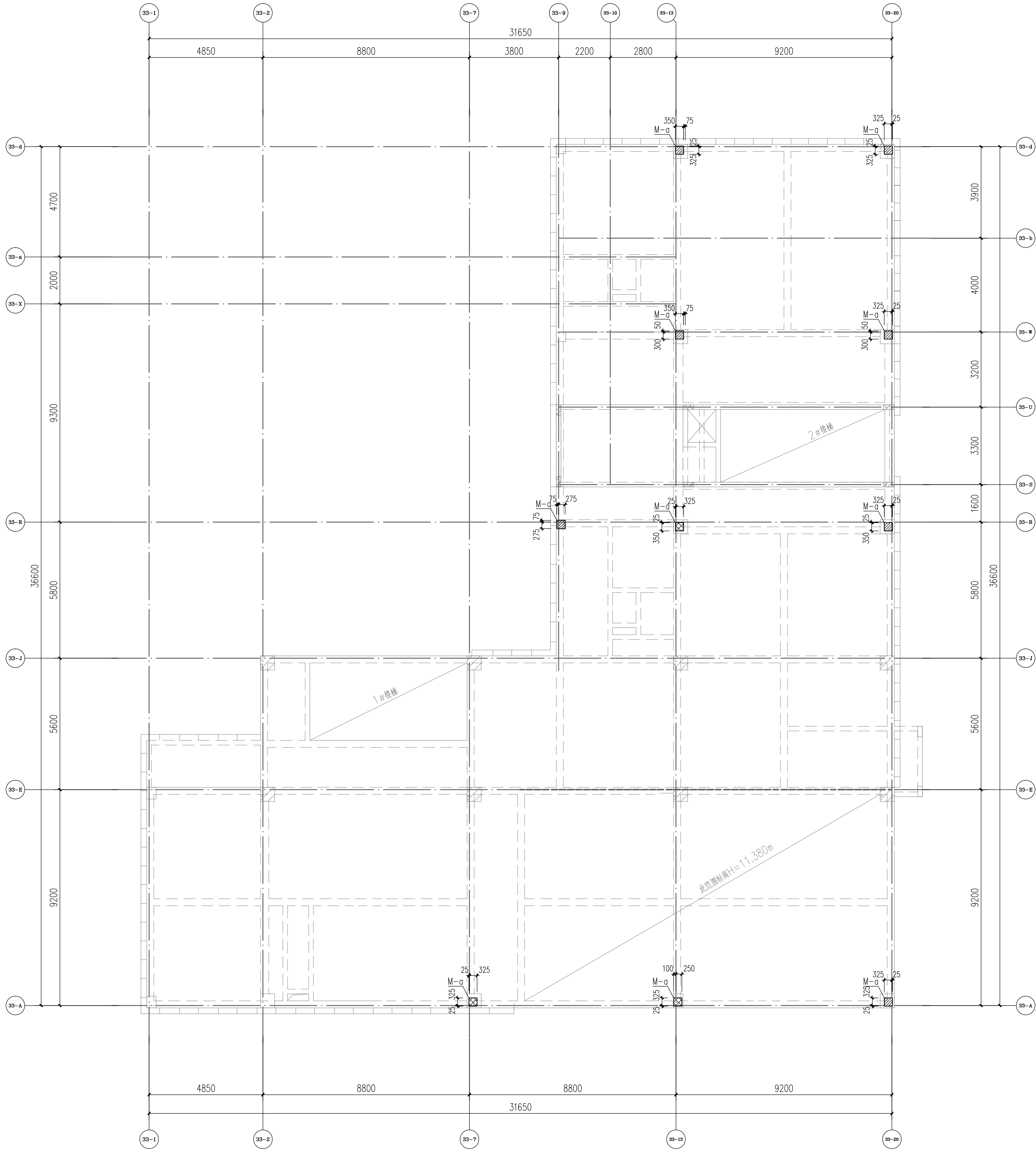


图 纸 目 录 (第 一 版)

阶段 施工图

[illegible]

专业	姓名	日期	专业	姓名	日期
建筑	唐俊俊		电气	陈旭	
结构	张玲梅		暖通		
给排水					



钢柱脚底埋件平面布置图

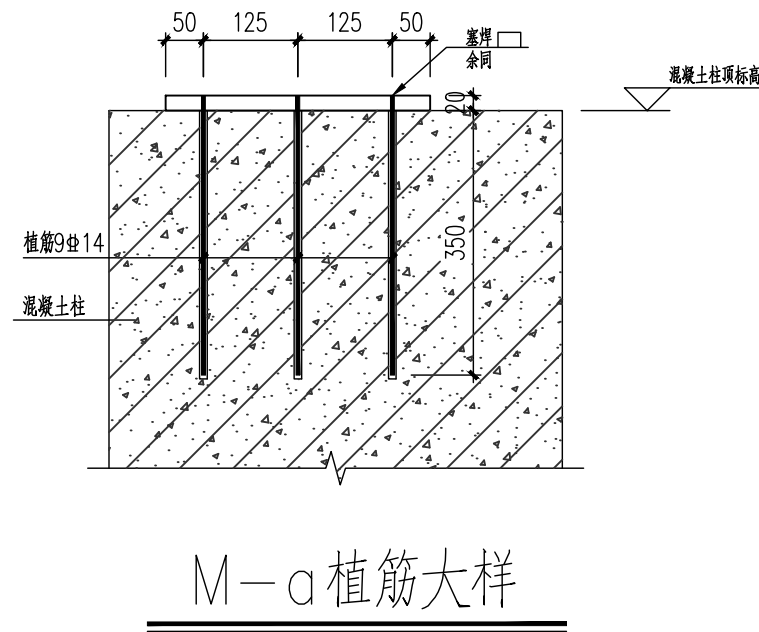
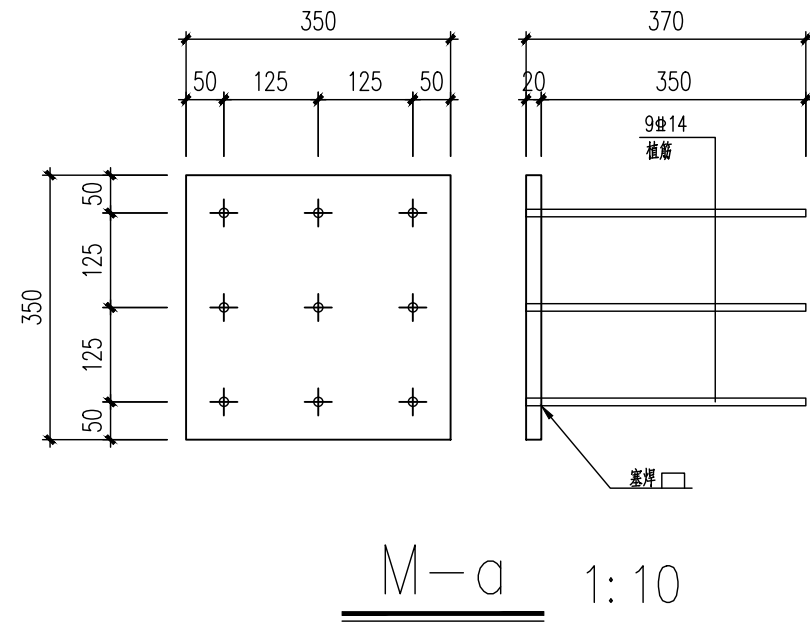


表2 植筋钻孔直径设计值	
钢筋直径 (mm)	钻孔直径D (mm)
14	18

- 植筋说明:
- (1) 新增梁板钢筋采用HRB400 (E) 级。钢筋植筋孔径详表2。植筋钻孔时, 不应钻断原有构件的钢筋。
 - (2) 植筋采用改性环氧类胶粘剂A 级 I 类胶。其性能应符合《工程结构加固材料安全性鉴定技术规范》GB50728 第4.2.2 的规定。植筋之前必须进行洗孔, 清除内部灰渣。所植钢筋必须进行除锈与清洁。
 - (3) 新旧混凝土的接触面均需进行凿毛处理。凿毛可采用花锤打毛, 在混凝土粘合面上凿出麻点, 点距6mm, 间距30mm, 梅花状布置。旧混凝土凿毛处理后, 需清理松动混凝土与碎屑, 并用清洁的压力水冲洗干净方可进行下一步施工。新混凝土浇筑前, 旧混凝土面涂刷结构界面剂。
 - (4) 拌胶应按结构胶使用说明进行称量, 搅拌均匀后方可灌胶。
 - (5) 胶剂初凝时间须快, 从拌胶到植筋完成的时间应在半小时内, 初凝结束后剩余的胶剂剂不能用于其它孔植筋, 植筋完成后24 小时后即可进行下道工序。
 - (6) 植筋用的胶粘剂应有出厂合格证, 并在有效期内使用。植筋施工前, 可在现场植筋部位同一根梁进行抗拔试验, 试验数量不少于3 根。
 - (7) 植筋时, 钢筋宜先焊后植, 若有困难而必须后焊, 须为穿孔基焊, 塞焊完毕, 多余的钢筋割掉, 磨平抵紧严禁出现焊接缺陷。
 - (8) 施工过程中严格采取降温措施, 且应采用冰水浸渍的湿毛巾包裹植筋外露部分的根部, 为避免高温过热, 尽量采取分段分次焊接, 不要一次性连续焊接。
 - (9) 植筋完成后, 必须进行现场非破坏检验, 检验方法采用现场抗拔试验, 试验数量: 取每一检验批植筋总数的1%且不少于3 件进行检验。检测要求按照《混凝土结构后锚固技术规范》及有关标准规范的要求执行。抗拔试验合格后再进行下道工序的施工。
 - (10) 本工程植筋工程须有“特种专业—结构补强工程”资质的施工队伍进行施工。
 - (11) 对植筋, 应定期检查其工作状态, 检查的时间间隔为5 年, 但第一次检查时间不应迟于10 年。
 - (12) 未经技术鉴定或设计许可, 不得改变后锚固连接的用途和使用环境。
 - (13) 未详之处见国家有关规范规程及国标图集。

备注/图例、修改记录



桂林建筑规划设计集团有限公司
GUILIN ARCHITECTURAL PLANNING AND PLANNING DESIGN GROUP CO., LTD.

工程设计证书: A24505143
城乡规划编制甲级 (自设规甲字2450834)

	实 名	签 名
项目负责人	庞彬彬	
方案负责人		
方案设计		
专业负责人	秦子华	
制图	秦子华	
设计	秦子华	
校对	张建安	
审核	余 震	
审定	秦 泉	

个人执业专用章

单位出图专用章 (未盖出图专用章无效)

建设单位
桂林市临桂新区国惠幼儿园

工程名称
新城国奥小区
33#楼幼儿园扩建

子项名称

图名
钢柱脚底埋件平面布置图

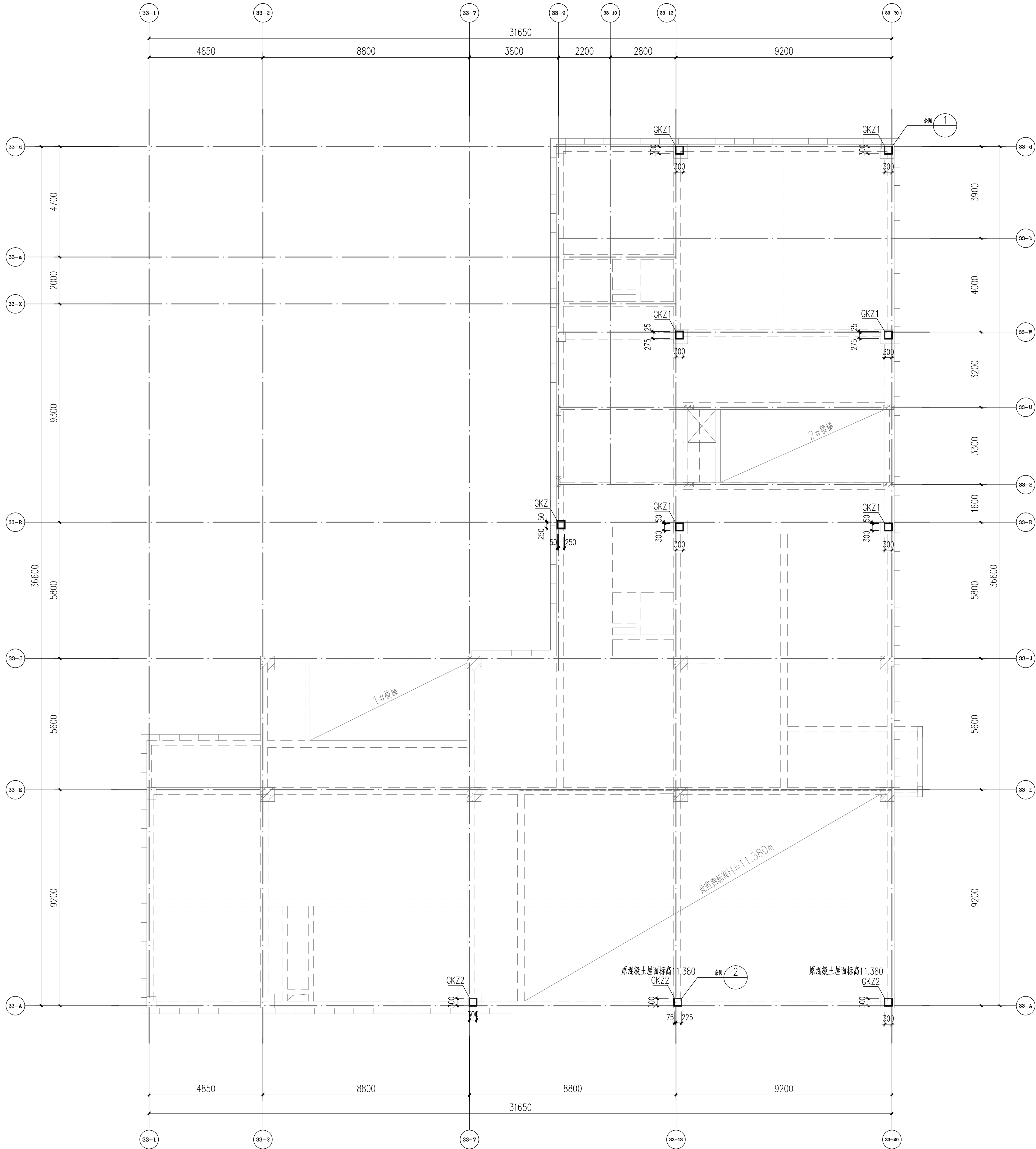
阶段 施工图 工程号 JZ20240722

专业 结构 图号 03

比例 1:100 版本 第一版

日期 2025.01

专业	姓名	日期	专业	姓名	日期
建筑	唐俊俊		电气	陈旭	
结构	张玲梅		暖通		
给排水					

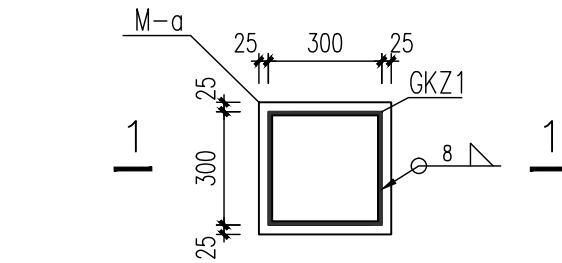


钢柱平面布置图

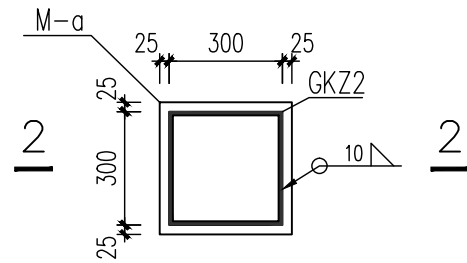
注：1、钢柱标高：原混凝土屋面~新建坡屋面
2、根据原施工图，未标注柱底标高为10.800m

截面表

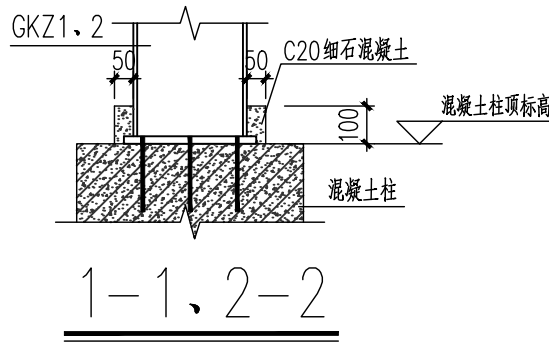
构件号	名称	截面	材质	备注
GKZ1	框架柱	维300X300x8x8	Q235B	
GKZ2	框架柱	维300X300x10x10	Q235B	



① GKZ1柱脚连接大样



② GKZ2柱脚连接大样



备注/图例、修改记录



工程设计证书：A24505143
城乡规划编制甲级（自设资质字2450834）

	实 名	签 名
项目负责人	庞彬彬	
方案负责人		
方案设计		
专业负责人	秦子华	
制图	秦子华	
设计	秦子华	
校对	张建安	
审核	余 震	
审定	秦 泉	

个人执业专用章

单位出图专用章(未盖出图专用章无效)

建设单位
桂林市临桂新区国惠幼儿园

工程名称
新城国奥小区
33#楼幼儿园扩建

子项名称

图名

钢柱平面布置图

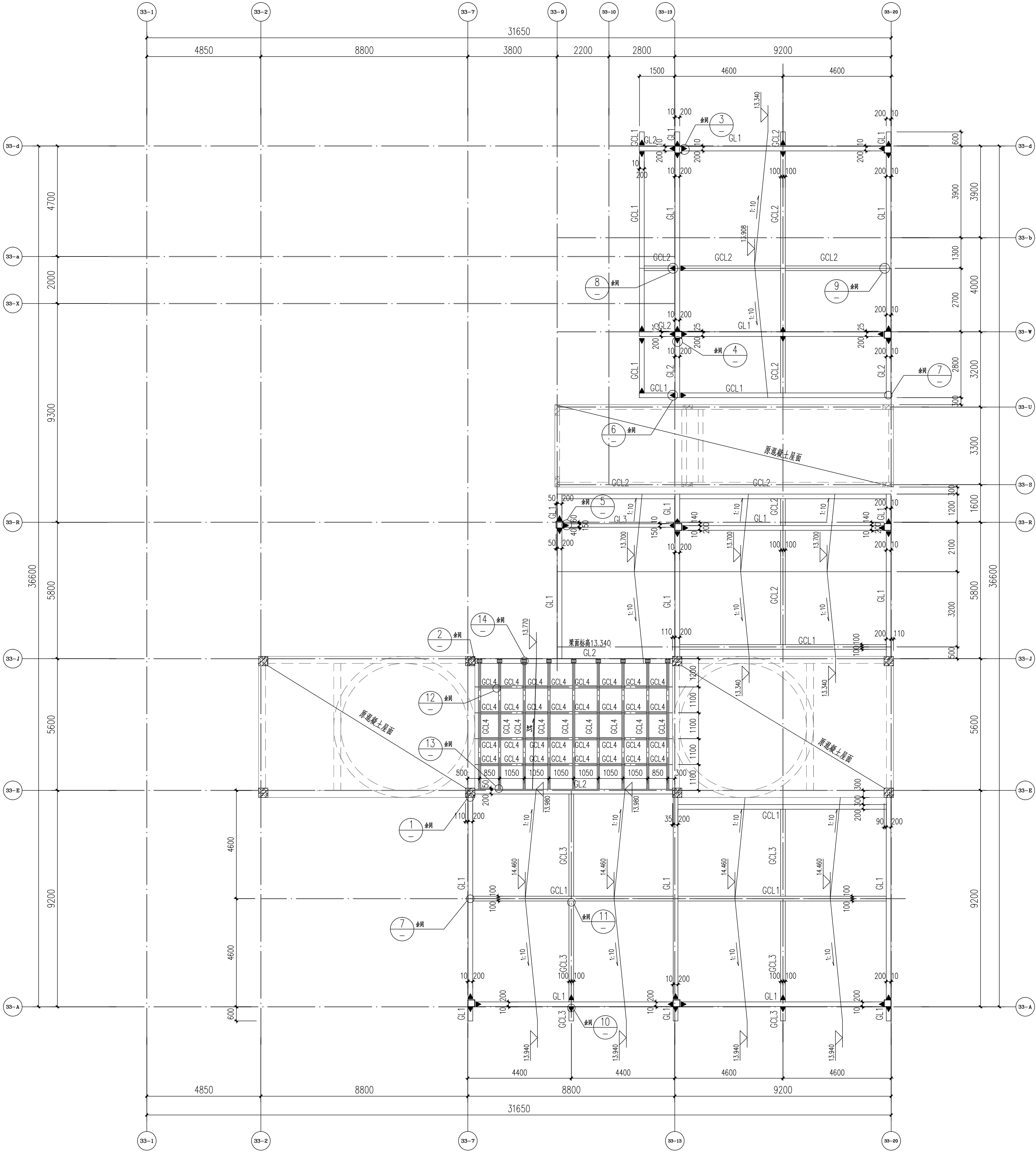
阶段 施工图 工程号 JZ20240722

专业 结构 图号 04

比例 1:100 版本 第一版

日期 2025.01

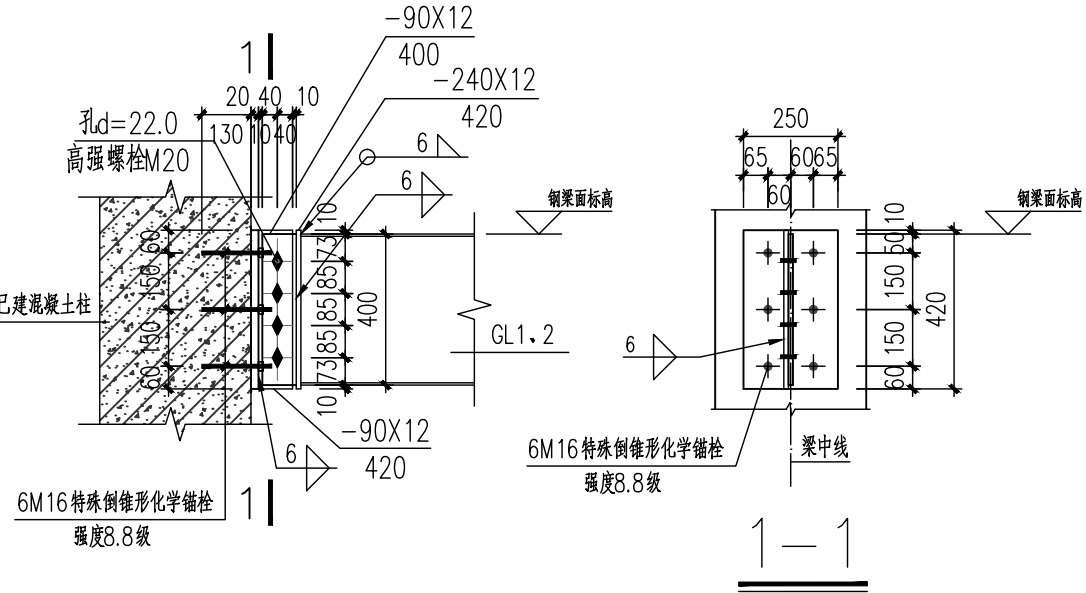
专业	姓名	日期
建筑	唐俊俊	
结构	张玲迪	
专业	姓名	日期
建筑	唐俊俊	
结构	张玲迪	
专业	姓名	日期
建筑	唐俊俊	
结构	张玲迪	



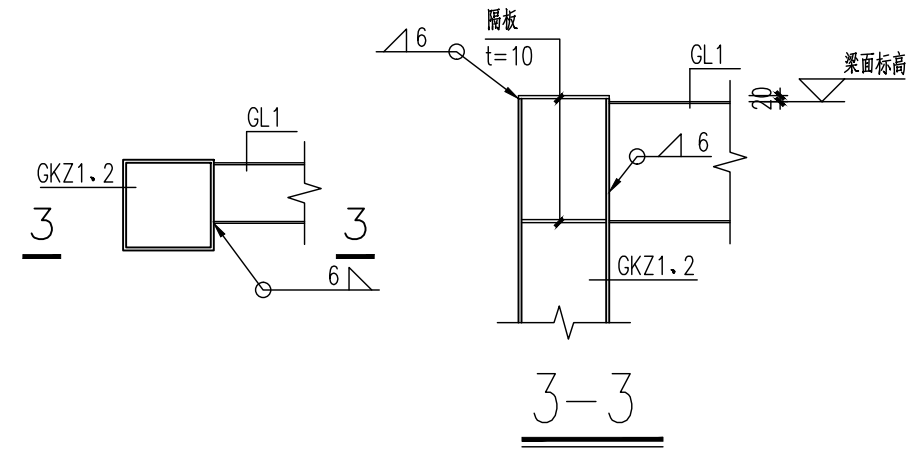
屋面钢梁平面布置图

注：1、►表示梁柱、梁梁刚接，其余未注明连接方式为梁柱铰接，梁梁铰接。
2、钢梁面平坡屋面。
3、悬挑梁端需设封口板，封口板尺寸同梁截面，板厚为4mm。

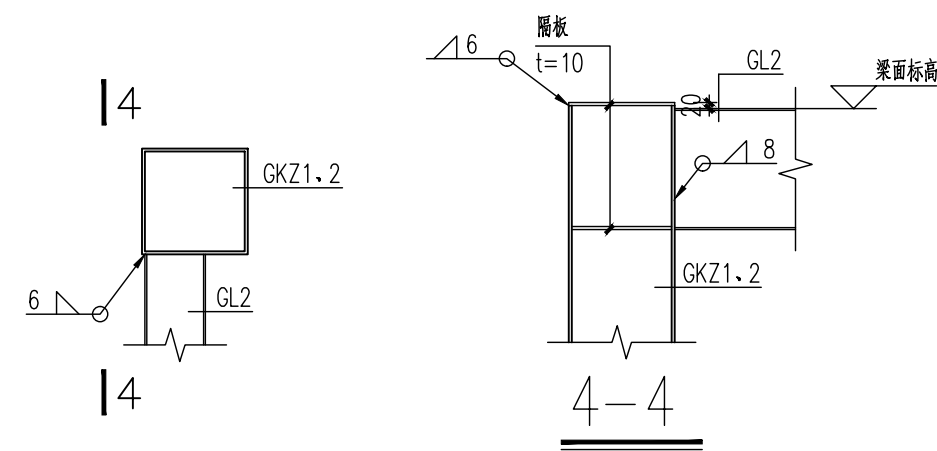
截面表				
构件号	名称	截面	材质	备注
GL1	框架梁	箱400X200x6x6	Q235B	
GL2	框架梁	箱400X200x8x8	Q235B	
GL3	框架梁	箱250X150x5x5	Q235B	
GCL1	框架次梁	箱400X200x6x6	Q235B	
GCL2	框架次梁	箱300X200x5x5	Q235B	
GCL3	框架次梁	箱250X150x5x5	Q235B	
GCL4	框架次梁	箱180X100x5x5	Q235B	



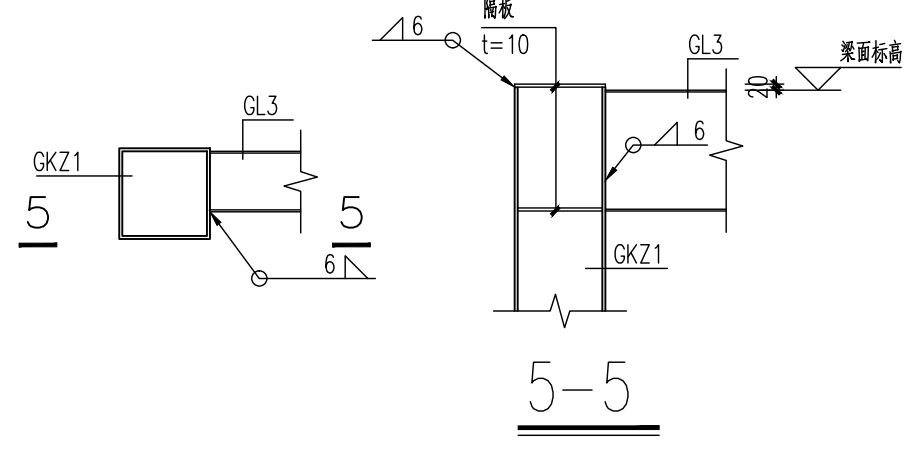
① ② GL1、2与混凝土柱连接大样



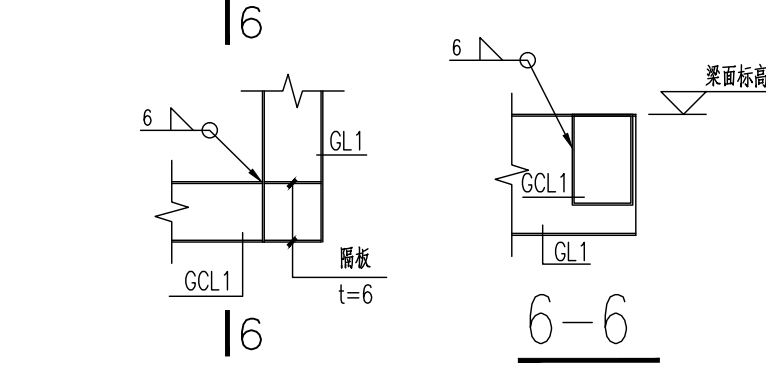
③ GL1与GKZ1、GKZ2刚接连接大样



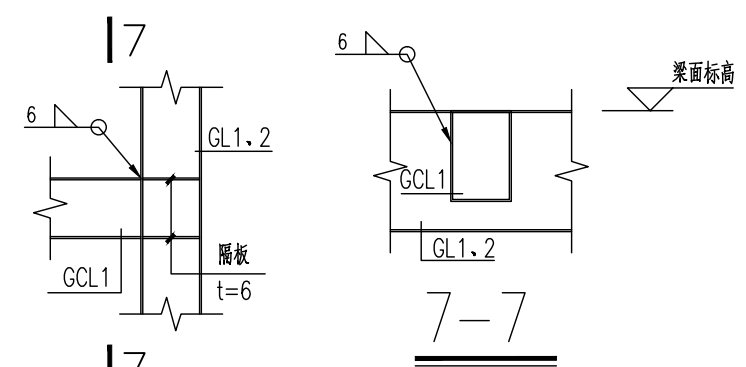
④ GL2与GKZ1、GKZ2刚接连接大样



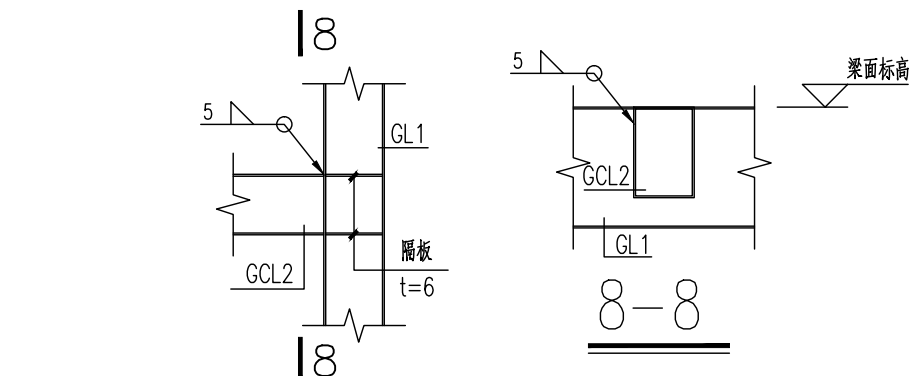
⑤ GL3与GKZ1刚接连接大样



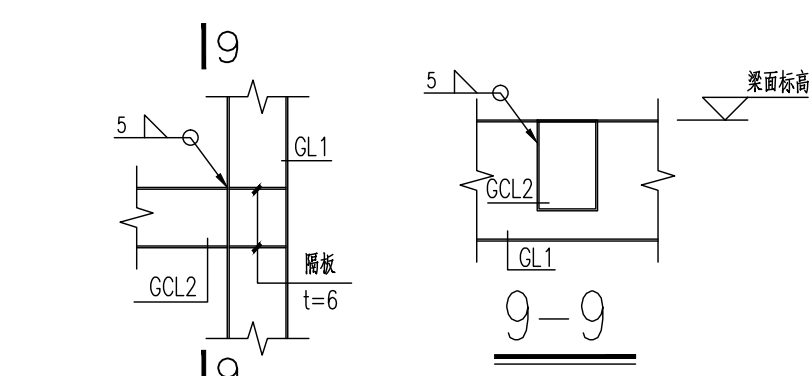
⑥ GCL1与GL2刚接连接大样



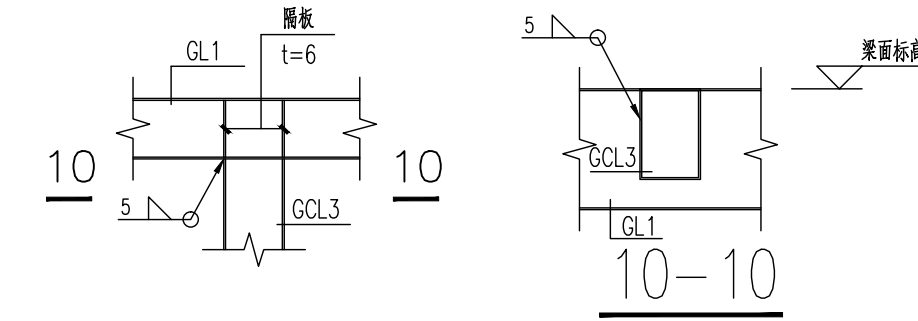
⑦ GCL1与GL1、2铰接连接大样



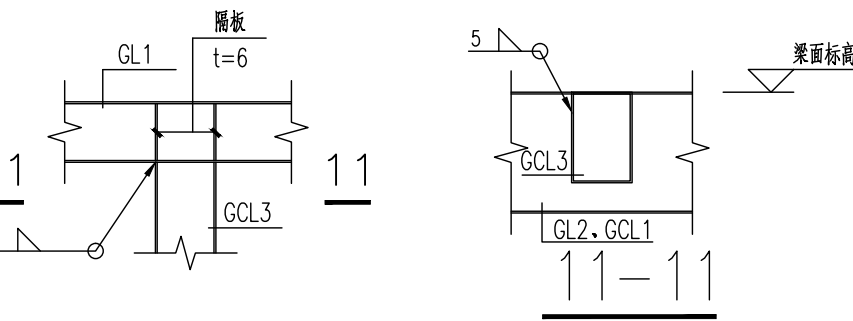
⑧ GCL2与GL1刚接连接大样



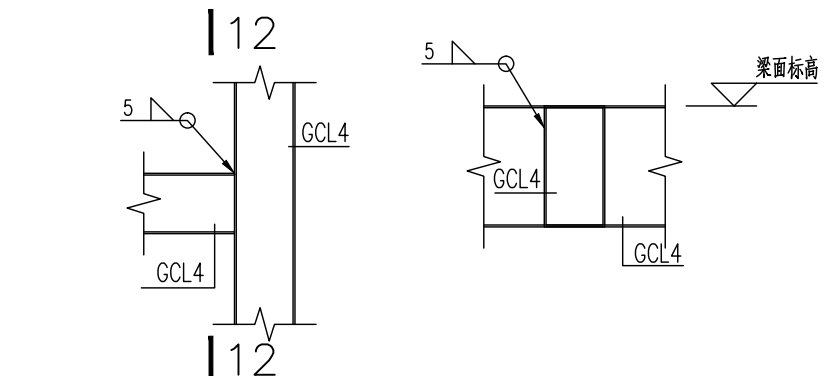
⑨ GCL2与GL1铰接连接大样



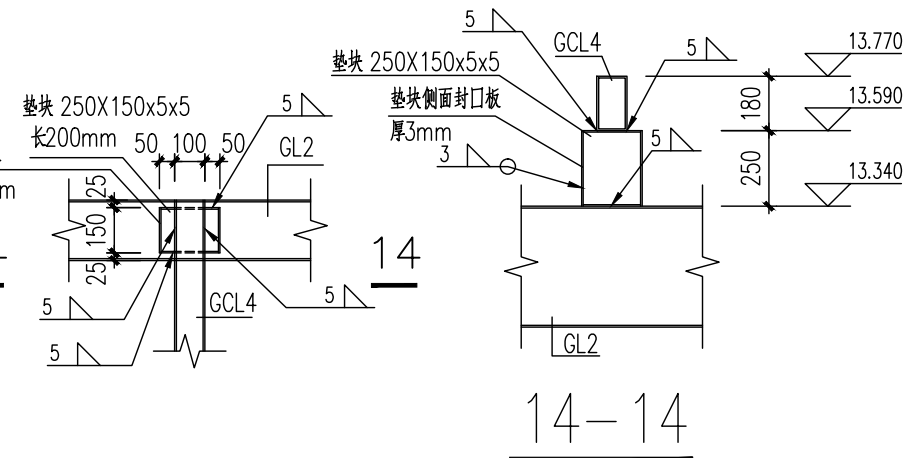
⑩ GCL3与GL1刚接连接大样



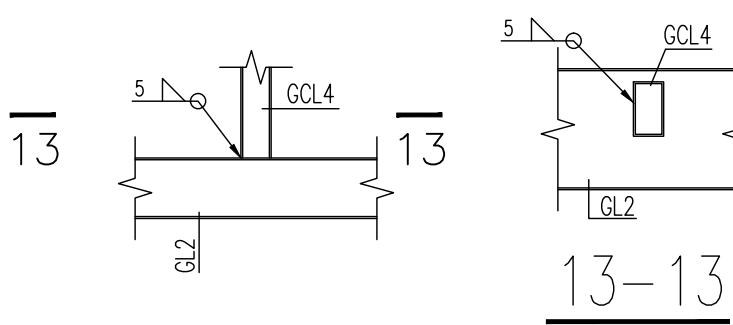
⑪ GCL3与GL2、GCL1铰接连接大样



⑫ GCL4与GCL4铰接连接大样



⑭ GCL4与GL2铰接连接大样二



⑬ GCL4与GL2铰接连接大样

备注/图例、修改记录

桂林建筑规划设计集团有限公司
GUILIN ARCHITECTURAL DESIGN AND PLANNING GROUP CO., LTD.

工程设计证书：A24605143
城乡规划编制甲级（自设资质甲字2450834）

实 名	签 名
项目负责人	庞彬彬
方案负责人	
方案设计	
专业负责人	秦子华
制图	秦子华
设计	秦子华
校对	张建安
审核	余 震
审定	秦 泉

个人执业专用章

单位出图专用章(未盖出图专用章无效)

建设单位
桂林市临桂新区国惠幼儿园

工程名称
新城国奥小区
33#楼幼儿园扩建

子项名称

图名

屋面钢梁平面布置图

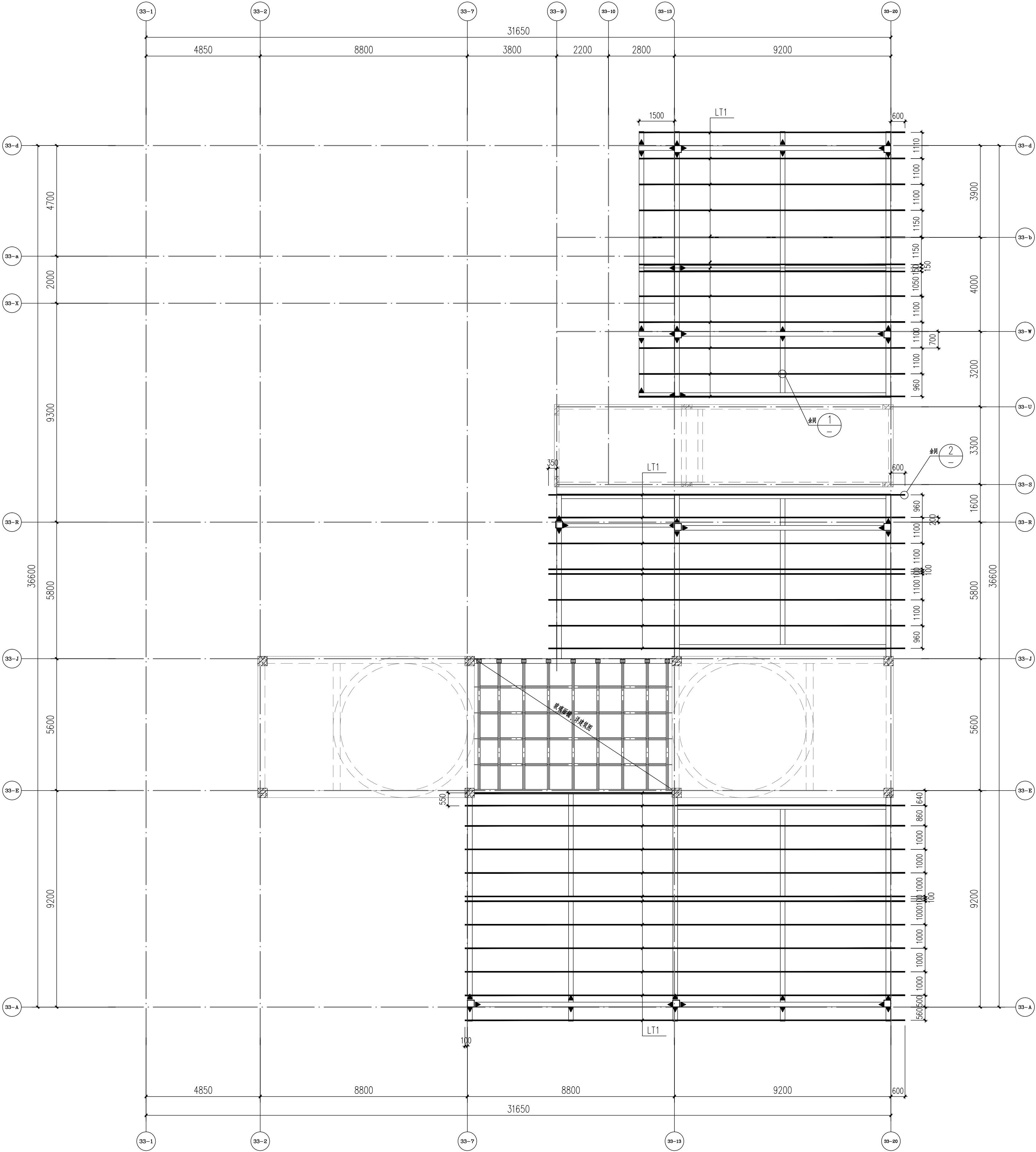
阶段 施工图 工程号 JZ20240722

专业 结构 图号 05

比例 1:100 版本 第一版

日期 2025.01

专业	姓名	日期	专业	姓名	日期
建筑	唐俊俊		电气	陈旭	
结构	张玲娜		暖通		
给排水					

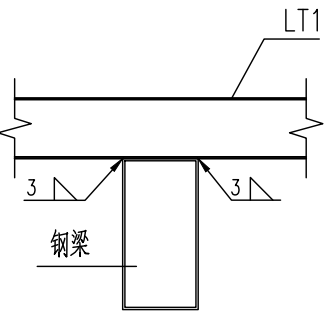


屋面檩条平面布置图

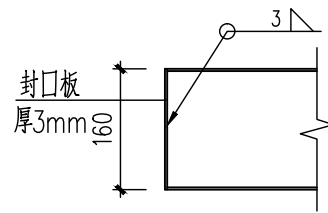
注：1、屋面檩条置于钢梁顶；
2、檩条两端需设封口板，封口板尺寸同檩条截面，板厚为3mm。

截面表				
构件号	名称	截面	材质	备注
LT1	屋面檩条	矩管B160*60*3.00	Q235B	

① 檩条与钢梁连接大样



② 檩条封口板大样



备注/图例、修改记录

桂林建筑规划设计集团有限公司
GUILIN ARCHITECTURAL AND PLANNING DESIGN GROUP CO., LTD.
工程设计证书：A24505143
城乡规划编制甲级（自然资源部甲字2450834）

	实 名	签 名
项目负责人	庞彬彬	
方案负责人		
方案设计		
专业负责人	秦子华	
制图	秦子华	
设计	秦子华	
校对	张建安	
审核	余 震	
审定	秦 泉	

个人执业专用章

单位出图专用章(未盖出图专用章无效)
建设单位
桂林市临桂新区国惠幼儿园

工程名称
新城国奥小区
33#楼幼儿园扩建

子项名称

图名
屋面檩条平面布置图

阶段	施工图	工程号	JZ20240722
专业	结构	图号	06
比例	1:100	版本	第一版
日期	2025.01		