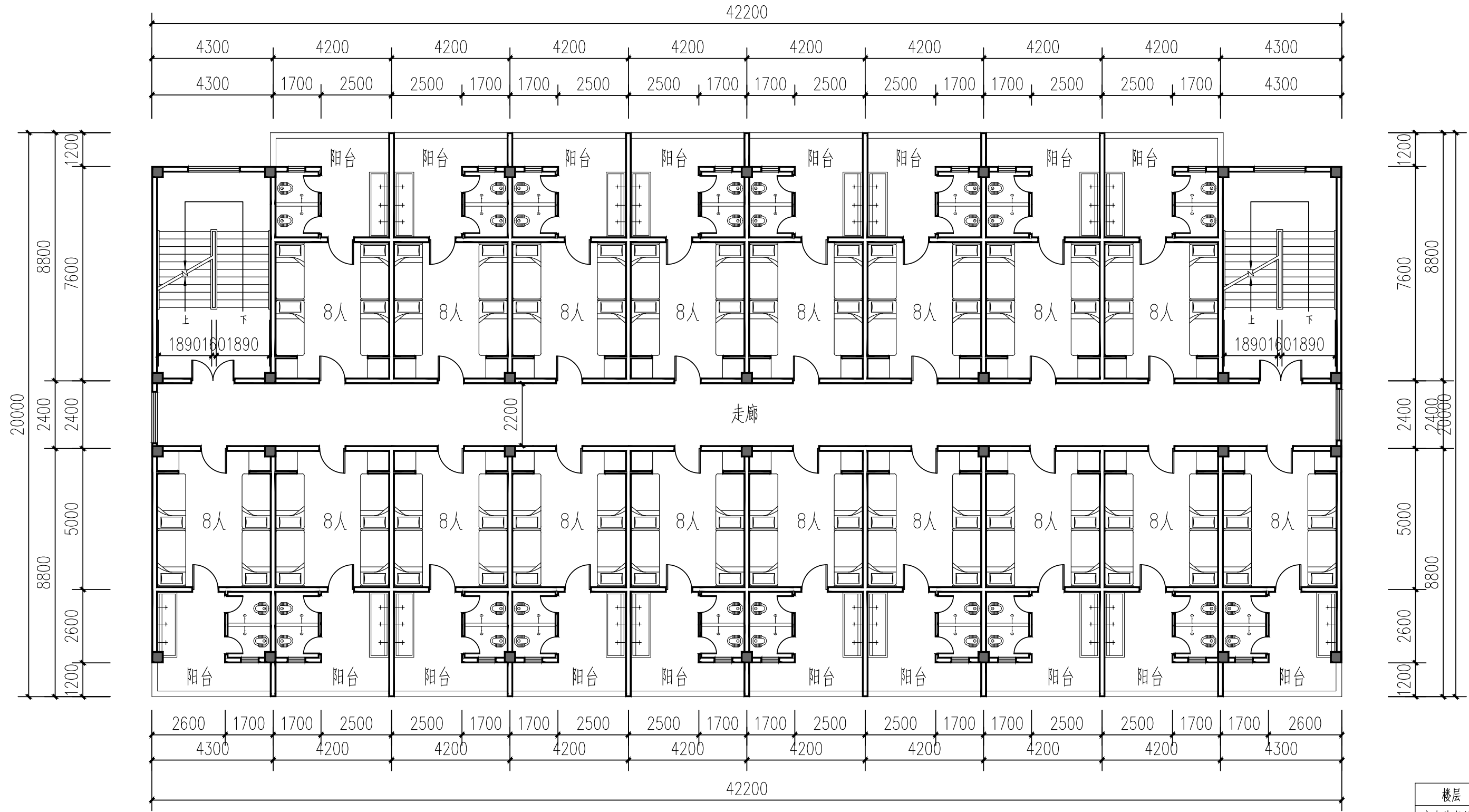


3#宿舍楼一层平面图

占地面积: 833.92m²
 本层建筑面积: 788.32m²
 计容建筑面积: 4729.92m²
 总建筑面积: 4797.68m²
 本层宿舍间数: 17间; 本层居住学生人数: 136人
 本栋宿舍总数: 107间; 总居住人数: 856人

本层人数	计算所需疏散宽度 (m)	实际疏散宽度 (m)	是否满足规范要求
136	136/100×1.0=1.36	1.89(T1)+1.89(T2)=3.78	满足

楼层	层高
室内外高差	0.3M
1F	3.6M
2F	3.6M
3F	3.6M
4F	3.6M
5F	3.6M
6F	3.6M
屋面女儿墙	1.5M
建筑高度	23.40M

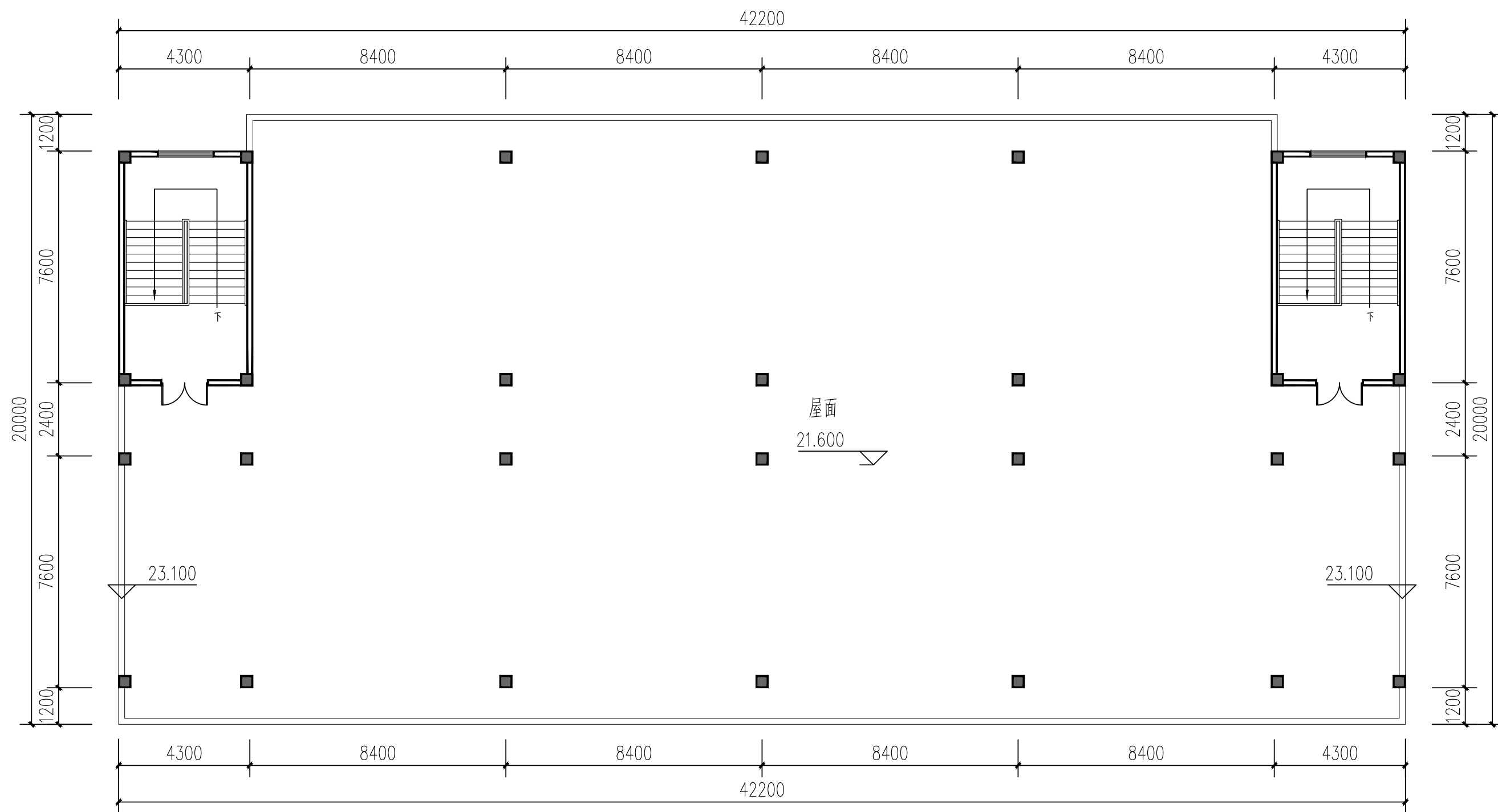


3#宿舍楼二至六层平面图

本层建筑面积: 788.32m²
 本层间数: 18间; 本层居住人数: 144人

本层人数	计算所需疏散宽度 (m)	实际疏散宽度 (m)	是否满足规范要求
144	$144 / 100 \times 1.0 = 1.44$	$1.89(T1) + 1.89(T2) = 3.78$	满足

楼层	层高
室内外高差	0.3M
1F	3.6M
2F	3.6M
3F	3.6M
4F	3.6M
5F	3.6M
6F	3.6M
屋面女儿墙	1.5M
建筑高度	23.40M

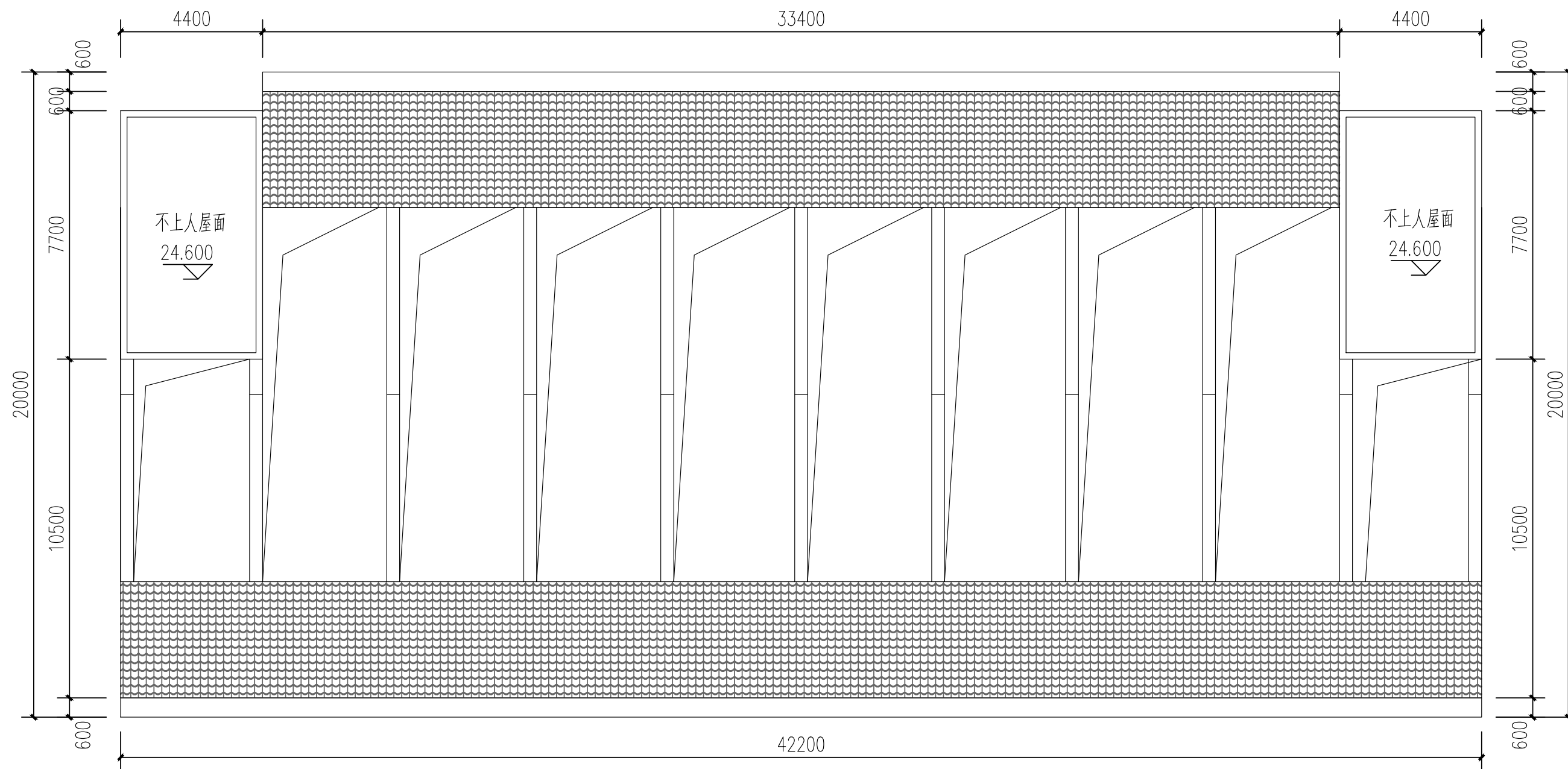


3#宿舍楼屋面层平面图

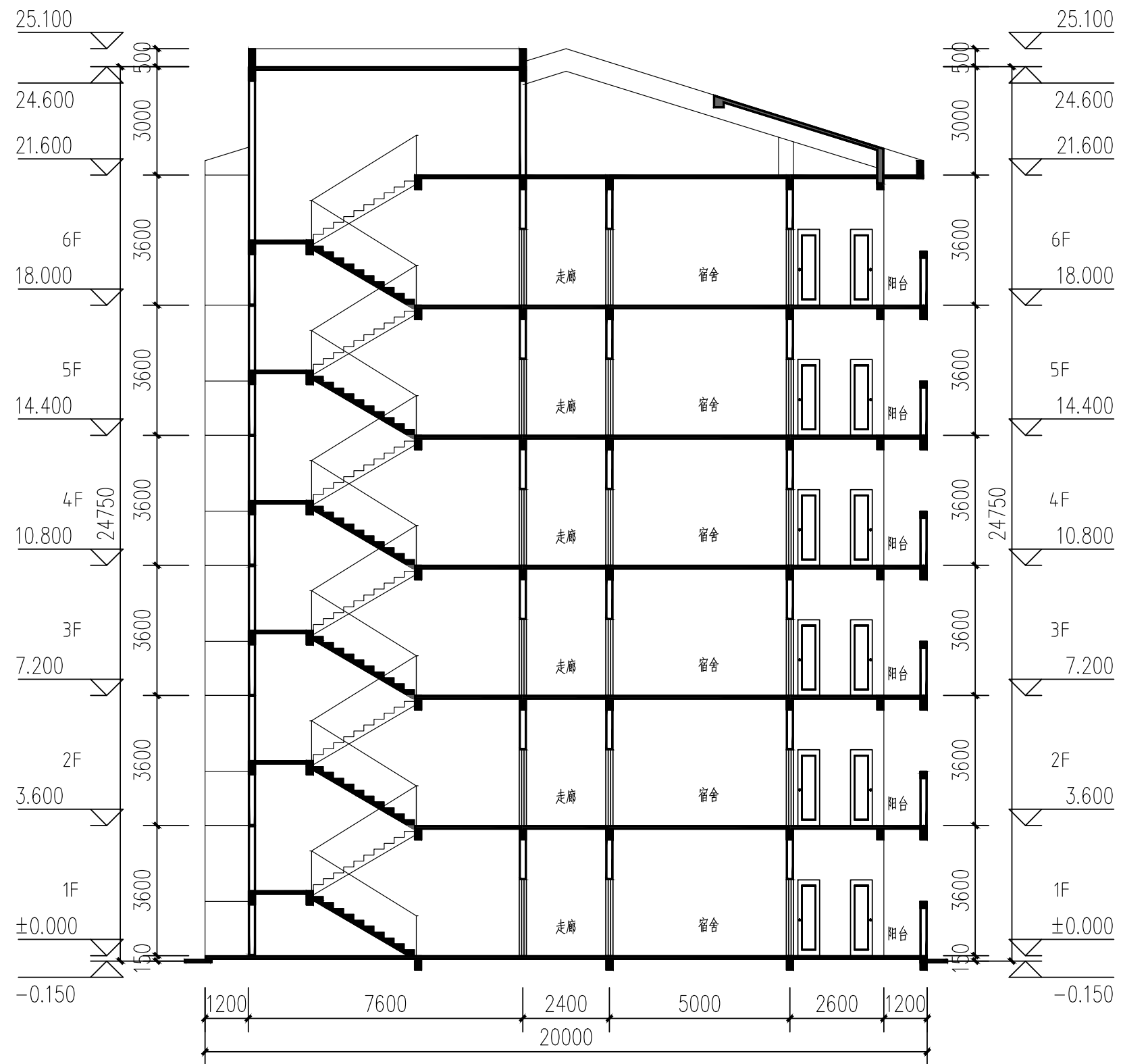
本层建筑面积: 67.76m²

本层人数	计算所需疏散宽度 (m)	实际疏散宽度 (m)	是否满足规范要求
144	$144 / 100 \times 1.0 = 1.44$	$1.89(T1) + 1.89(T2) = 3.78$	满足

楼层	层高
室内外高差	0.3M
1F	3.6M
2F	3.6M
3F	3.6M
4F	3.6M
5F	3.6M
6F	3.6M
屋面女儿墙	1.5M
建筑高度	23.40M



屋面构架平面图



3#宿舍楼剖面图