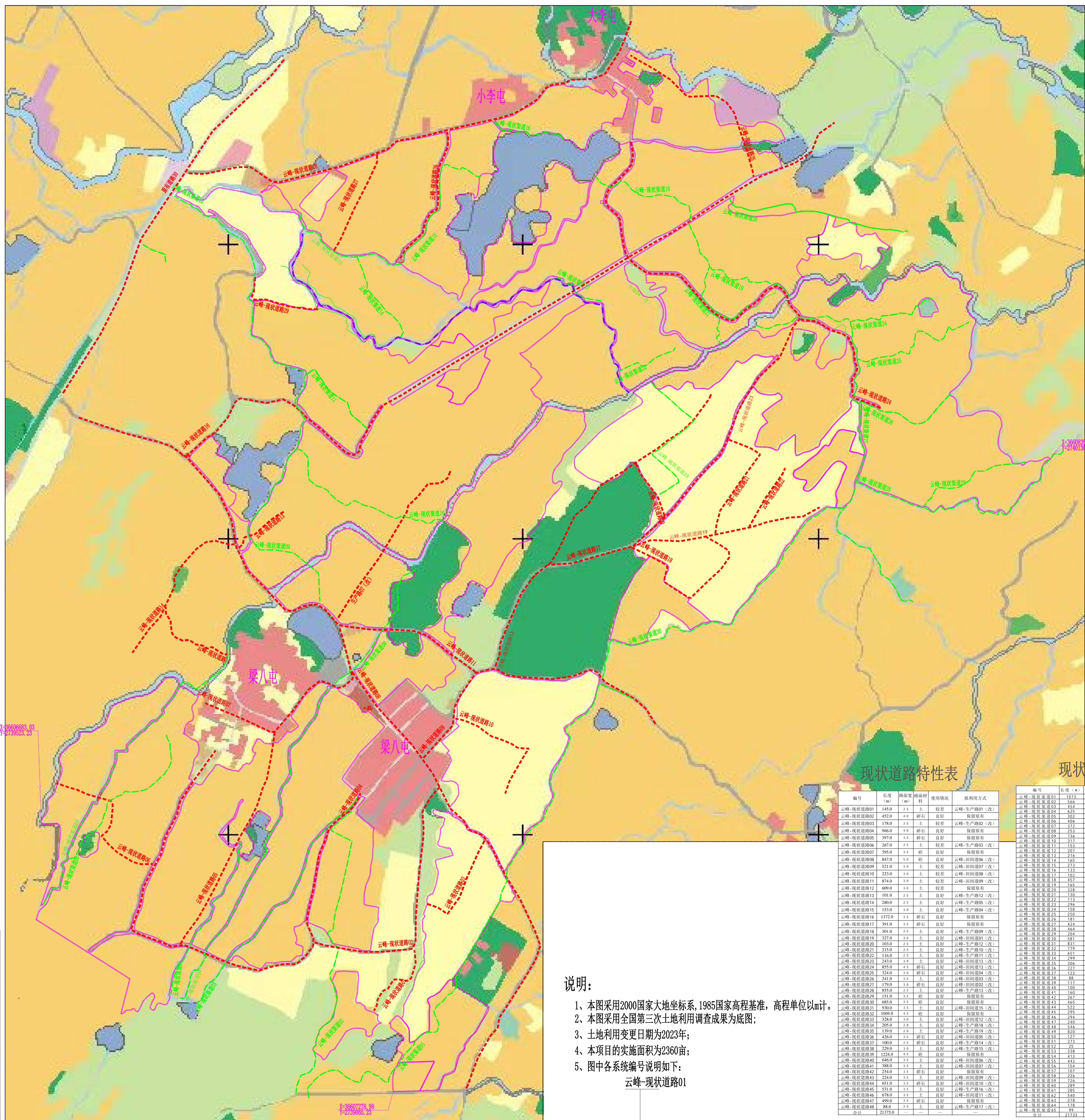
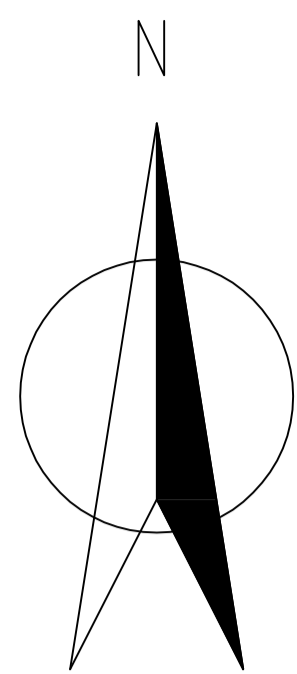


# 2025年柳城县高标准农田改造提升项目（古砦仫佬族乡云峰村等4个村）-III标段云峰片区现状图(1/2)



现状图图例

项目	图例
水田	
旱地	
果园	
其他园地	
乔木林地	
其他草地	
农村宅基地	
设施农用地	
河流水面	
坑塘水面	
裸土地	
现有道路	
现有渠道	
项目区范围线	
指北针	

现状道路特性表

编号	长度 (m)	路面宽 (m)	路面材料	使用状况	利用方式
云峰-现状道路01	145.0	2.5	土	较差	云峰-生产路01(改)
云峰-现状道路02	452.0	4.0	卵石	良好	保留原有
云峰-现状道路03	178.0	2.5	土	较差	云峰-生产路02(改)
云峰-现状道路04	966.0	4.0	卵石	良好	保留原有
云峰-现状道路05	397.0	3.5	卵石	良好	保留原有
云峰-现状道路06	267.0	2.5	土	较差	云峰-生产路03(改)
云峰-现状道路07	395.0	3.5	卵石	良好	保留原有
云峰-现状道路08	847.0	3.0	卵石	良好	保留原有
云峰-现状道路09	531.0	3.0	土	较差	田同路06(改)
云峰-现状道路10	223.0	3.0	土	较差	田同路07(改)
云峰-现状道路11	223.0	3.0	土	较差	田同路08(改)
云峰-现状道路12	874.0	3.0	土	较差	田同路09(改)
云峰-现状道路13	609.0	3.0	土	较差	保留原有
云峰-现状道路14	101.0	2.5	土	良好	云峰-生产路12(改)
云峰-现状道路15	280.0	2.5	土	良好	田同路09(改)
云峰-现状道路16	153.0	3.0	土	良好	云峰-生产路04(改)
云峰-现状道路17	1372.0	3.5	卵石	良好	保留原有
云峰-现状道路18	391.0	3.5	卵石	良好	保留原有
云峰-现状道路19	301.0	2.5	土	良好	云峰-生产路09(改)
云峰-现状道路20	103.0	2.5	土	良好	田同路10(改)
云峰-现状道路21	215.0	2.5	土	良好	云峰-生产路10(改)
云峰-现状道路22	116.0	2.5	土	良好	田同路11(改)
云峰-现状道路23	243.0	3.0	土	良好	田同路13(改)
云峰-现状道路24	855.0	3.5	卵石	良好	田同路13(改)
云峰-现状道路25	234.0	3.5	卵石	良好	田同路14(改)
云峰-现状道路26	241.0	3.5	土	良好	田同路05(改)
云峰-现状道路27	179.0	2.5	卵石	良好	田同路02(改)
云峰-现状道路28	855.0	2.5	土	良好	云峰-生产路13(改)
云峰-现状道路29	151.0	3.5	卵石	良好	保留原有
云峰-现状道路30	685.0	3.5	卵石	良好	保留原有
云峰-现状道路31	99.0	3.5	卵石	良好	田同路15(改)
云峰-现状道路32	1099.0	4.5	卵石	良好	保留原有
云峰-现状道路33	239.0	3.5	土	良好	田同路12(改)
云峰-现状道路34	205.0	2.5	土	良好	云峰-生产路13(改)
云峰-现状道路35	193.0	2.5	土	良好	田同路19(改)
云峰-现状道路36	426.0	3.5	卵石	良好	田同路05(改)
云峰-现状道路37	180.0	2.5	卵石	良好	云峰-生产路14(改)
云峰-现状道路38	299.0	3.5	卵石	良好	田同路11(改)
云峰-现状道路39	1324.0	4.5	卵石	良好	保留原有
云峰-现状道路40	646.0	3.5	土	良好	田同路06(改)
云峰-现状道路41	188.0	3.5	土	良好	田同路07(改)
云峰-现状道路42	234.0	3.5	卵石	良好	保留原有
云峰-现状道路43	224.0	3.5	卵石	良好	田同路09(改)
云峰-现状道路44	651.0	3.5	卵石	良好	田同路10(改)
云峰-现状道路45	531.0	3.5	土	良好	云峰-生产路16(改)
云峰-现状道路46	678.0	3.5	土	良好	田同路11(改)
云峰-现状道路47	499.0	3.5	卵石	良好	保留原有
云峰-现状道路48	88.0	2.5	土	良好	云峰-生产路17(改)
合计	2137.0	-	-	-	-

现状渠道特性表

编号	长度 (m)	沟宽 (m)	沟深 (m)	材料	利用方式
云峰-现状渠道01	1073	0.5	0.5	土	保留原有
云峰-现状渠道02	568	0.4	0.4	土	保留原有
云峰-现状渠道03	454	0.4	0.4	土	保留原有(改)
云峰-现状渠道04	625	0.4	0.4	土	云峰-渠道01(改)
云峰-现状渠道05	392	0.4	0.4	土	云峰-渠道02(改)
云峰-现状渠道06	498	1.0	1.0	土	保留原有
云峰-现状渠道07	372	0.4	0.4	土	保留原有(改)
云峰-现状渠道08	253	0.4	0.4	土	保留原有
云峰-现状渠道09	326	0.4	0.4	土	保留原有
云峰-现状渠道10	317	0.4	0.4	土	保留原有
云峰-现状渠道11	276	0.4	0.4	土	保留原有
云峰-现状渠道12	207	0.4	0.4	土	保留原有
云峰-现状渠道13	216	0.4	0.4	土	云峰-渠道03(改)
云峰-现状渠道14	165	0.4	0.4	土	云峰-渠道04(改)
云峰-现状渠道15	273	0.4	0.4	土	云峰-渠道05(改)
云峰-现状渠道16	333	0.4	0.4	土	云峰-渠道06(改)
云峰-现状渠道17	102	0.4	0.4	土	云峰-渠道07(改)
云峰-现状渠道18	471	0.4	0.4	土	保留原有
云峰-现状渠道19	165	0.4	0.4	土	云峰-渠道08(改)
云峰-现状渠道20	228	0.4	0.4	土	云峰-渠道09(改)
云峰-现状渠道21	130	0.4	0.4	土	云峰-渠道10(改)
云峰-现状渠道22	298	0.4	0.4	土	云峰-渠道11(改)
云峰-现状渠道23	298	0.4	0.4	土	云峰-渠道12(改)
云峰-现状渠道24	158	0.4	0.4	土	云峰-渠道13(改)
云峰-现状渠道25	250	0.4	0.4	土	云峰-渠道14(改)
云峰-现状渠道26	183	0.4	0.4	土	云峰-渠道15(改)
云峰-现状渠道27	424	0.4	0.4	土	保留原有
云峰-现状渠道28	144	0.4	0.4	土	保留原有
云峰-现状渠道29	204	0.4	0.4	土	保留原有
云峰-现状渠道30	226	0.4	0.4	土	保留原有
云峰-现状渠道31	831	0.4	0.4	土	保留原有
云峰-现状渠道32	279	0.4	0.4	土	保留原有
云峰-现状渠道33	551	0.4	0.4	土	保留原有
云峰-现状渠道34	299	0.4	0.4	土	云峰-渠道15(改)
云峰-现状渠道35	306	0.4	0.4	土	云峰-渠道16(改)
云峰-现状渠道36	222	0.4	0.4	土	云峰-渠道17(改)
云峰-现状渠道37	321	0.4	0.4	土	云峰-渠道18(改)
云峰-现状渠道38	88	0.4	0.4	土	保留原有
云峰-现状渠道39	117	0.4	0.4	土	保留原有
云峰-现状渠道40	100	0.4	0.4	土	保留原有
云峰-现状渠道41	165	0.4	0.4	土	云峰-渠道19(改)
云峰-现状渠道42	267	0.4	0.4	土	云峰-渠道20(改)
云峰-现状渠道43	465	0.4	0.4	土	云峰-渠道21(改)
云峰-现状渠道44	522	0.4	0.4	土	保留原有
云峰-现状渠道45	295	0.4	0.4	土	保留原有
云峰-现状渠道46	284	0.4	0.4	土	云峰-渠道22(改)
云峰-现状渠道47	245	0.4	0.4	土	保留原有
云峰-现状渠道48	545	0.4	0.4	土	保留原有
云峰-现状渠道49	620	1.7	1.0	土	云峰-渠道24(改)
云峰-现状渠道50	102	0.4	0.4	土	保留原有
云峰-现状渠道51	273	0.4	0.4	土	云峰-渠道25(改)
云峰-现状渠道52	25	0.4	0.4	土	云峰-渠道26(改)
云峰-现状渠道53	338	0.4	0.4	土	保留原有
云峰-现状渠道54	411	0.4	0.4	土	保留原有
云峰-现状渠道55	442	0.4	0.4	土	保留原有
云峰-现状渠道56	354	0.4	0.4	土	保留原有
云峰-现状渠道57	387	0.4	0.4	土	云峰-渠道28(改)
云峰-现状渠道58	226	0.4	0.4	土	保留原有
云峰-现状渠道59	226	0.4	0.4	土	保留原有
云峰-现状渠道60	245	0.4	0.4	土	保留原有
云峰-现状渠道61	485	0.4	0.4	土	云峰-渠道31(改)
云峰-现状渠道62	176	0.4	0.4	土	保留原有
云峰-现状渠道63	278	0.4	0.4	土	保留原有
云峰-现状渠道64	99	0.4	0.4	土	保留原有
合计	2137.0	-	-	-	-

说明:

- 1、本图采用2000国家大地坐标系, 1985国家高程基准, 高程单位为m计。
- 2、本图采用全国第三次土地利用调查成果为底图;
- 3、土地利用变更日期为2023年;
- 4、本项目的实施面积为2360亩;
- 5、图中各系统编号说明如下:  
 云峰-现状道路01  
 云峰-现状渠道01

建筑物名称及编号  
 建筑物名称及编号

广西荣城工程咨询有限公司

批准		项目名称	2025年柳城县高标准农田改造提升项目 (古砦仫佬族乡云峰村等4个村)-III标段云峰片区
核定		建设单位	柳城县古砦仫佬族乡人民政府
审查		制图	
日期		2024年10月	比例尺
		图号	LCBXYF-XZT-002